

7月から12月までの退院患者に係る調査について

1 . 調査の目的

D P C 導入の影響評価を行うために、診断群分類の妥当性の検証及び診療内容の変化等を評価するための基礎資料を収集することを目的とする。

2 . 調査方法

(1) 調査方法

平成18年7月から12月までの退院患者について、「診療録情報(診療録に基づく情報)」及び「レセプト情報(診療報酬明細書に基づく情報)」等を収集する。

(2) 調査対象

平成15年度D P C 対象病院 82 病院
特定機能病院等(大学病院、国立がんセンター、国立循環器病センター)
平成16年度D P C 対象病院 62 病院
8 国立病院、25 社会保険病院、29 民間病院等
平成18年度D P C 対象病院 216 病院
14 国立病院、10 社会保険病院、192 民間病院等
D P C 準備病院 371 病院
8 国立病院、12 社会保険病院、351 民間病院等

(3) 調査票(別紙1)

3 . 調査の実施状況

平成18年6月8日	調査説明会開催(平成18年度から新規に調査に参加希望する病院のみを対象)
平成18年7月~	調査対象病院における調査開始
平成18年8月~	エラーチェック、データ集計等

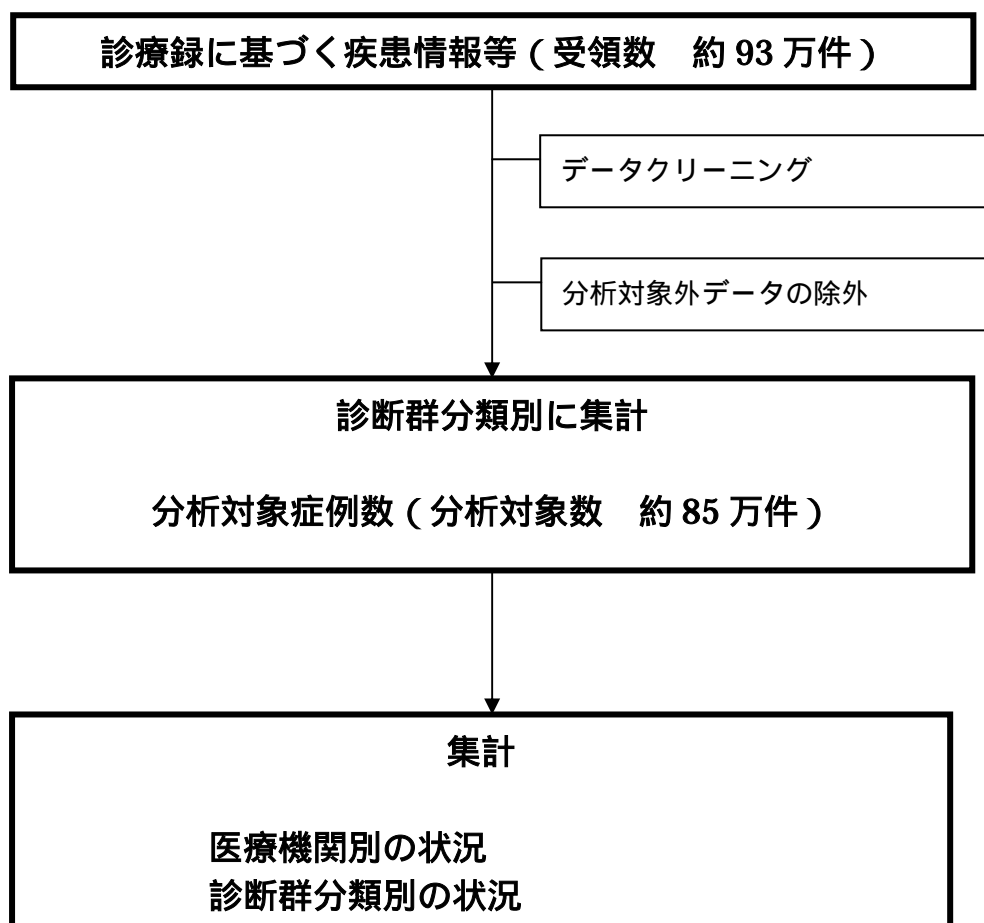
4 . 調査結果

次ページ以降

集計結果について

データ処理フロー（平成 18 年度調査）	P3
分析対象データについて （結果表等） 分析対象外としたデータの状況	P4
病院別の状況について （結果表等） 各病院の在院日数の状況 在院日数の平均の差の理由の検討方法について 各病院の在院日数の状況 施設類型別の差の要因 入院経路等の状況 退院先の状況 退院時転帰の状況 再入院の状況	P12
各病院類型での患者構成等の違いについて	P57
（参考）平成 18 年度調査における様式 1	P71

データ処理フロー（平成 18 年度調査）



分析対象データについて

1. 平成18年調査に係る分析対象データの状況

これまでに厚生労働省が受領したデータのうち、7月から12月の退院患者に係るもの。

本集計において分析対象外としたのは、以下のようなデータでありその状況は次ページのとおり。

- ・ 診療録情報の重複提出
- ・ 在院日数1日以下
- ・ 外泊 \geq 在院日数
- ・ 年齢0歳未満120歳超
- ・ 入退院生年月日の誤り
- ・ 一般病棟以外の病棟との移動
- ・ 24時間以内の死亡
- ・ 移植手術あり
- ・ 自費のみ
- ・ DPC該当せず
- ・ 4月1日以前入院、7月から8月退院以外のもの
- ・ 治験の実施
- ・ 生後7日以内の死亡
- ・ 厚生労働大臣が定めるもの（平成18年診療報酬改定により保険適用となった手術等を受けた患者）

平成15年度DPC対象病院においては提出のあった81病院で集計。

2. 平成14～17年調査の再集計結果との比較の条件

分析対象データは、平成14～17年において全て上記の条件に再整理。

分析対象外としたデータの状況

Table with 22 columns: 施設名, 受付データ1, 精神病床のみの入院, 一般病棟に入院があったデータ, 診療情報記録の提出, 在院日数1日以下, 外泊=在院日数, 年齢0歳未満120歳超, 入退院月日, 一般病棟以外の棟との移動, 24時間以内の死亡, 移植手術あり, 自費のみ, DPC該当せず, 4月以前入院7-8月退院以外, 治療実施, 生後7日以内死亡, 厚生労働省定める, 分析対象数, 分析対象率2. The table lists various hospitals and their corresponding data points across these categories.

分析対象外とした理由

1.受付データは昨年度より精神病床についても調査対象としたため精神病床に入院があったデータも含まれた
2.分析対象率 = (分析対象数 ÷ 一般病棟に入院があったデータ) × 100

分析対象外としたデータの状況

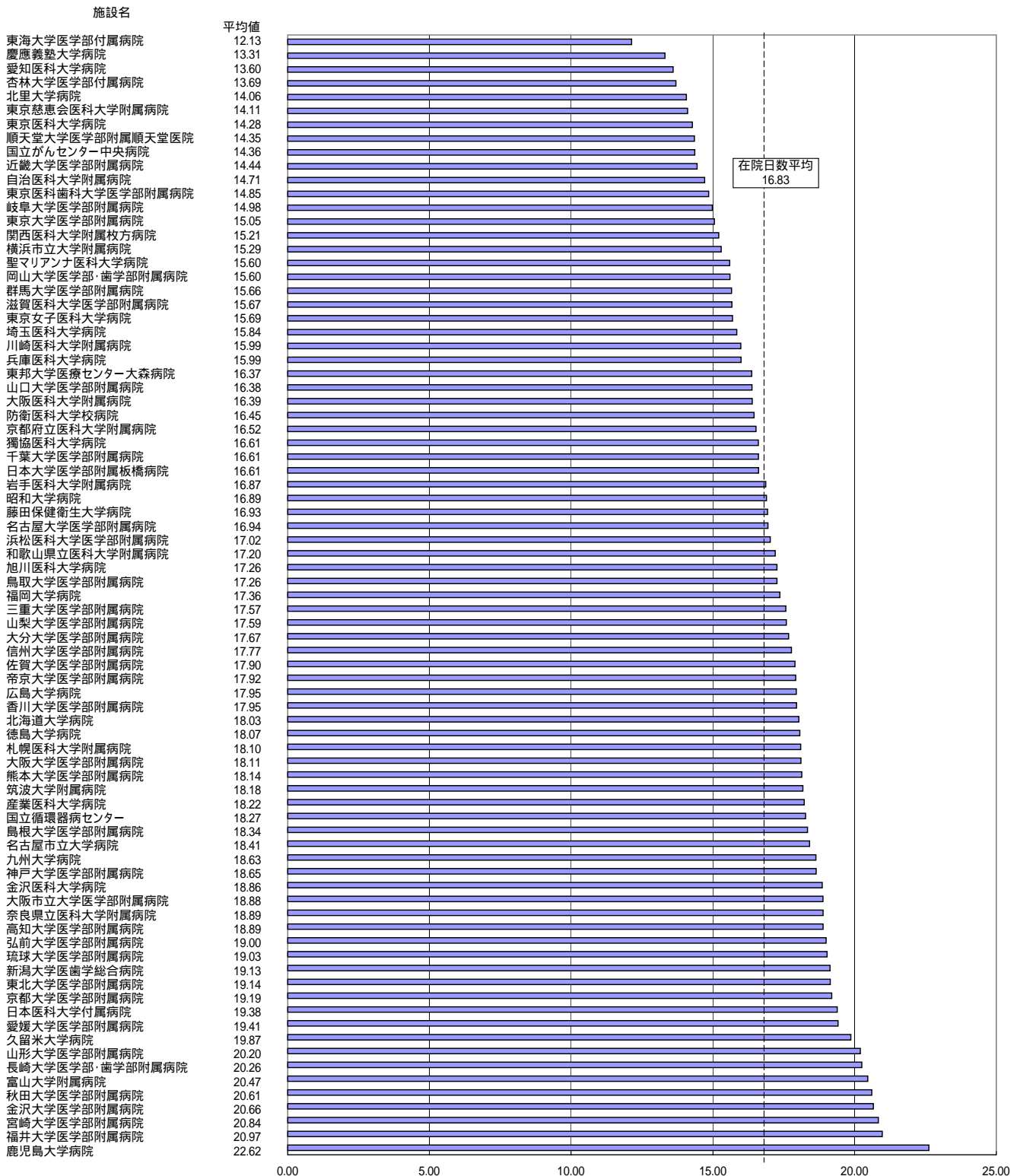
施設名	受付データ1	精神病棟のみ入院	一般病棟に入院があったデータ	分析対象外とした理由														分析対象数	分析対象率2
				診療録情報の重複提出	在院日数1日以下	外泊>=在院日数	年齢0歳未満120歳超	入退院生年月日の誤り	一般病棟以外の病棟との移動	24時間以内の死亡	移植手術あり	自費のみ	DPC該当せず	4月以前入院7-8月退院以外	治療実施	生後7日以内に死亡	厚生労働大臣が定めるもの		
DPC準備病院337	540	0	534	0	11	0	0	0	6	0	0	4	11	6	0	0	1	506	94.8%
DPC準備病院338	449	0	435	0	5	0	0	0	51	17	0	8	11	17	3	0	0	365	83.3%
DPC準備病院339	364	12	322	0	9	0	0	0	121	1	0	12	2	24	0	0	0	233	72.4%
DPC準備病院340	694	30	579	0	15	0	0	0	148	1	0	76	59	27	0	0	0	509	87.9%
DPC準備病院341	521	0	515	0	14	0	0	0	46	0	0	3	1	16	1	0	0	449	87.2%
DPC準備病院342	1413	18	1341	0	18	0	0	0	112	14	0	8	0	50	1	0	1	1247	93.0%
DPC準備病院343	393	0	393	0	5	0	0	0	0	1	0	0	24	8	0	0	0	356	90.6%
DPC準備病院344	1536	17	1508	0	30	0	0	0	31	12	3	0	2	16	5	0	3	1449	96.1%
DPC準備病院345	878	52	816	0	23	0	0	0	82	6	0	10	40	26	0	0	0	725	88.8%
DPC準備病院346	741	0	721	0	12	0	0	0	24	7	0	1	10	13	0	0	0	690	95.7%
DPC準備病院347	704	0	693	0	88	0	0	0	52	3	0	0	1	26	1	0	1	544	78.5%
DPC準備病院348	648	0	645	0	6	0	0	0	23	3	0	0	0	22	0	0	1	600	93.0%
DPC準備病院349	294	0	282	0	6	0	0	0	51	4	0	3	0	12	0	0	0	235	83.3%
DPC準備病院350	136	0	136	0	0	0	0	0	9	2	0	0	0	1	0	0	0	124	91.2%
DPC準備病院351	693	0	687	0	1	0	0	0	16	0	2	5	0	9	2	0	0	665	96.8%
DPC準備病院352	1249	0	1211	0	19	0	0	0	45	15	2	21	3	19	3	0	1	1163	96.0%
DPC準備病院353	949	0	948	0	5	0	0	0	1	5	0	0	5	2	1	0	0	935	98.6%
DPC準備病院354	414	0	402	0	31	0	0	0	12	3	0	8	0	1	0	0	0	370	92.0%
DPC準備病院355	276	0	274	0	1	0	0	0	10	0	0	0	0	2	0	0	0	265	96.7%
DPC準備病院356	599	0	599	0	12	0	0	0	15	0	0	0	0	0	2	0	5	567	94.7%
DPC準備病院357	494	0	434	0	4	0	0	0	113	0	0	37	1	15	0	0	0	365	84.1%
DPC準備病院358	478	0	464	0	6	0	0	0	36	1	0	8	7	17	0	0	5	419	90.3%
DPC準備病院359	714	0	634	0	10	0	0	0	93	10	0	0	0	24	0	0	0	599	94.5%
DPC準備病院360	608	0	584	0	15	0	0	0	54	5	0	16	0	17	2	0	0	525	89.9%
DPC準備病院361	512	0	501	0	47	0	0	0	16	14	0	6	24	4	3	0	0	413	82.4%
DPC準備病院362	1238	0	1226	0	8	0	0	0	12	3	0	1	0	14	0	0	4	1201	98.0%
DPC準備病院363	770	0	756	0	70	0	0	0	14	5	0	13	1	17	0	0	0	666	88.1%
DPC準備病院364	259	0	254	0	22	0	0	0	5	0	0	2	0	5	0	0	0	227	89.4%
DPC準備病院365	327	0	319	0	7	0	0	0	15	3	0	4	0	11	0	0	0	295	92.5%
DPC準備病院366	218	0	187	0	6	0	0	0	65	3	0	0	0	18	0	0	0	141	75.4%
DPC準備病院367	780	0	757	0	10	0	0	0	24	4	0	12	0	8	2	0	0	737	97.4%
DPC準備病院368	272	0	251	0	12	0	0	0	26	0	0	8	8	19	0	0	0	214	85.3%
DPC準備病院369	398	0	391	0	6	0	0	0	14	2	0	3	0	4	1	0	0	372	95.1%
DPC準備病院370	710	0	707	1	1	0	0	0	9	0	0	0	1	7	29	0	3	661	93.5%
DPC準備病院371	279	0	263	0	1	0	0	0	110	0	0	1	2	14	0	0	0	166	63.1%

1. 受付データは昨年度より精神病床についても調査対象としたため精神病床に入院があったデータも含んだ値
 2. 分析対象率 = (分析対象数 ÷ 一般病棟に入院があったデータ) × 100

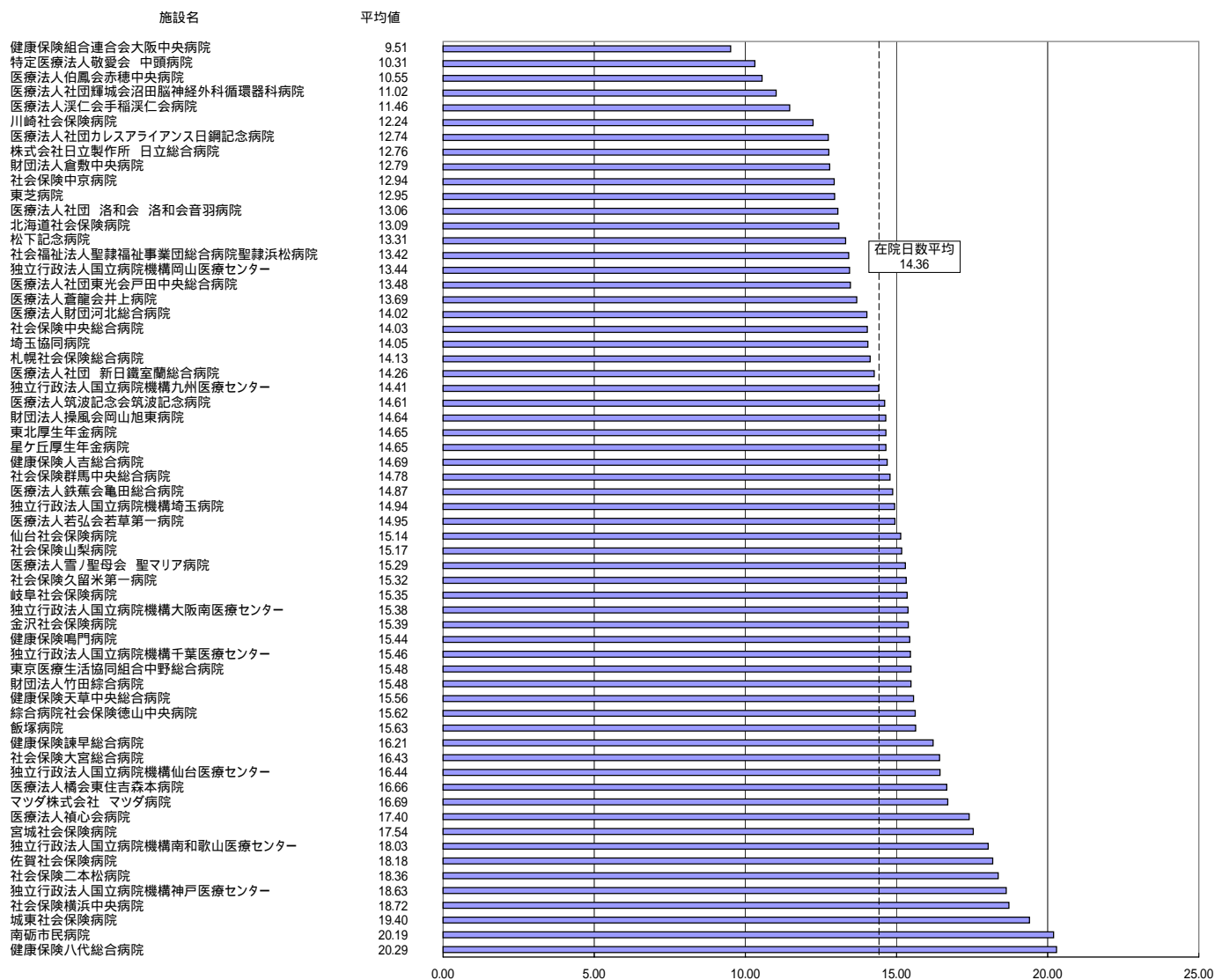
在院日数の状況

	在院日数の平均
平成15年度DPC対象病院	16.83日
平成16年度DPC対象病院	14.36日
平成18年度DPC対象病院	14.12日
DPC準備病院	14.89日

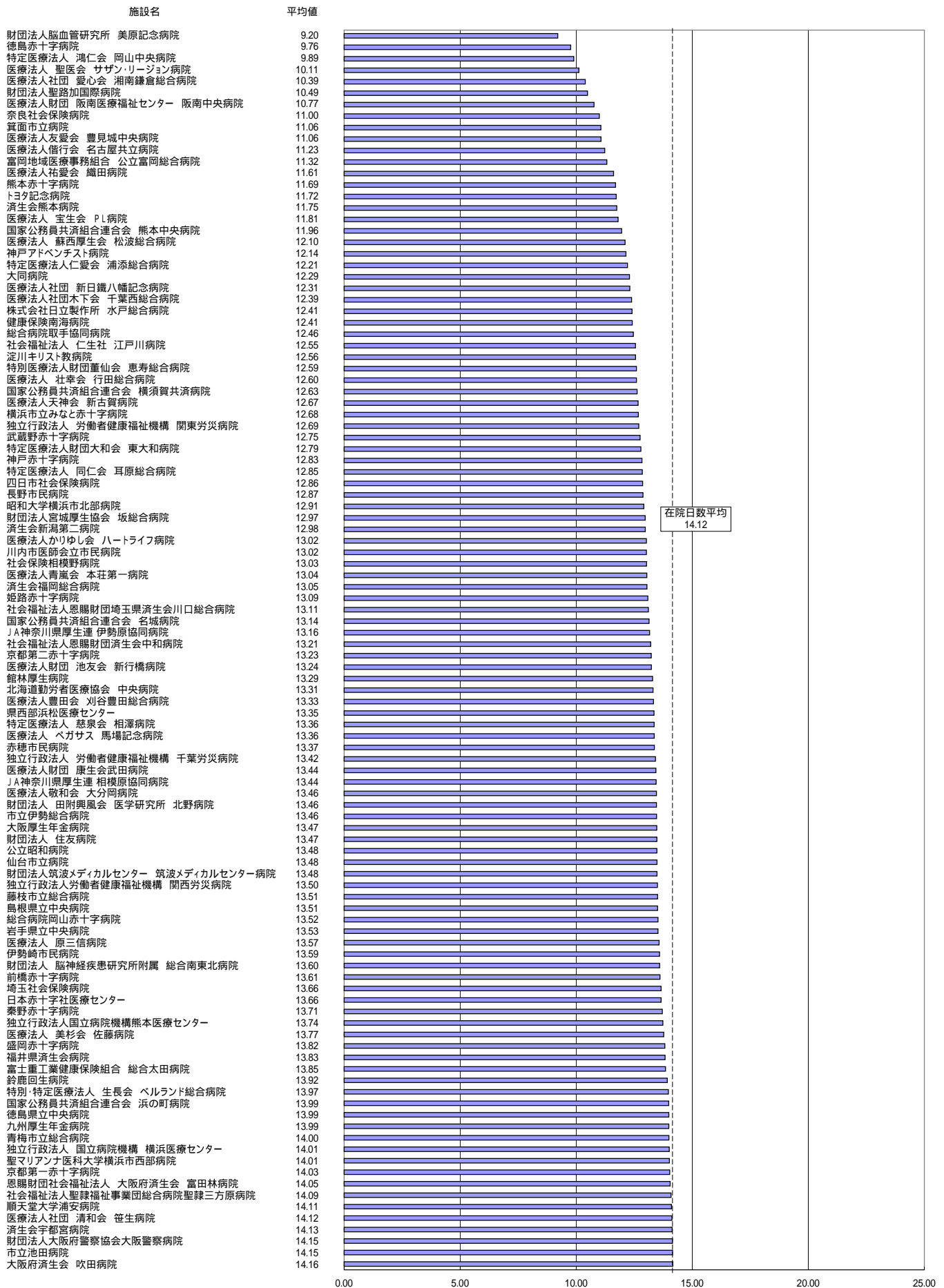
(平成18年 平成15年度DPC対象病院)



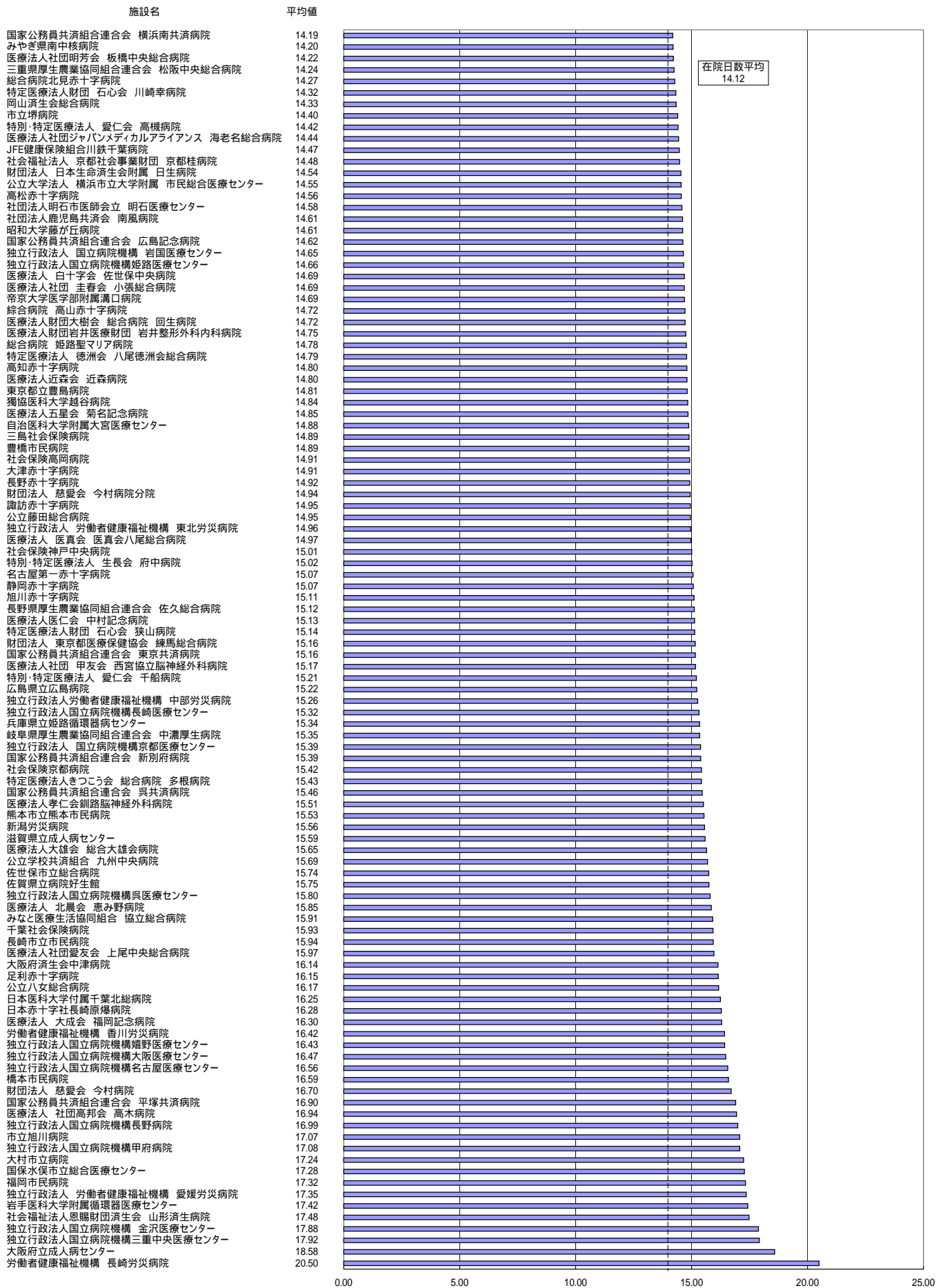
在院日数の状況 (平成18年 平成16年度DPC対象病院)



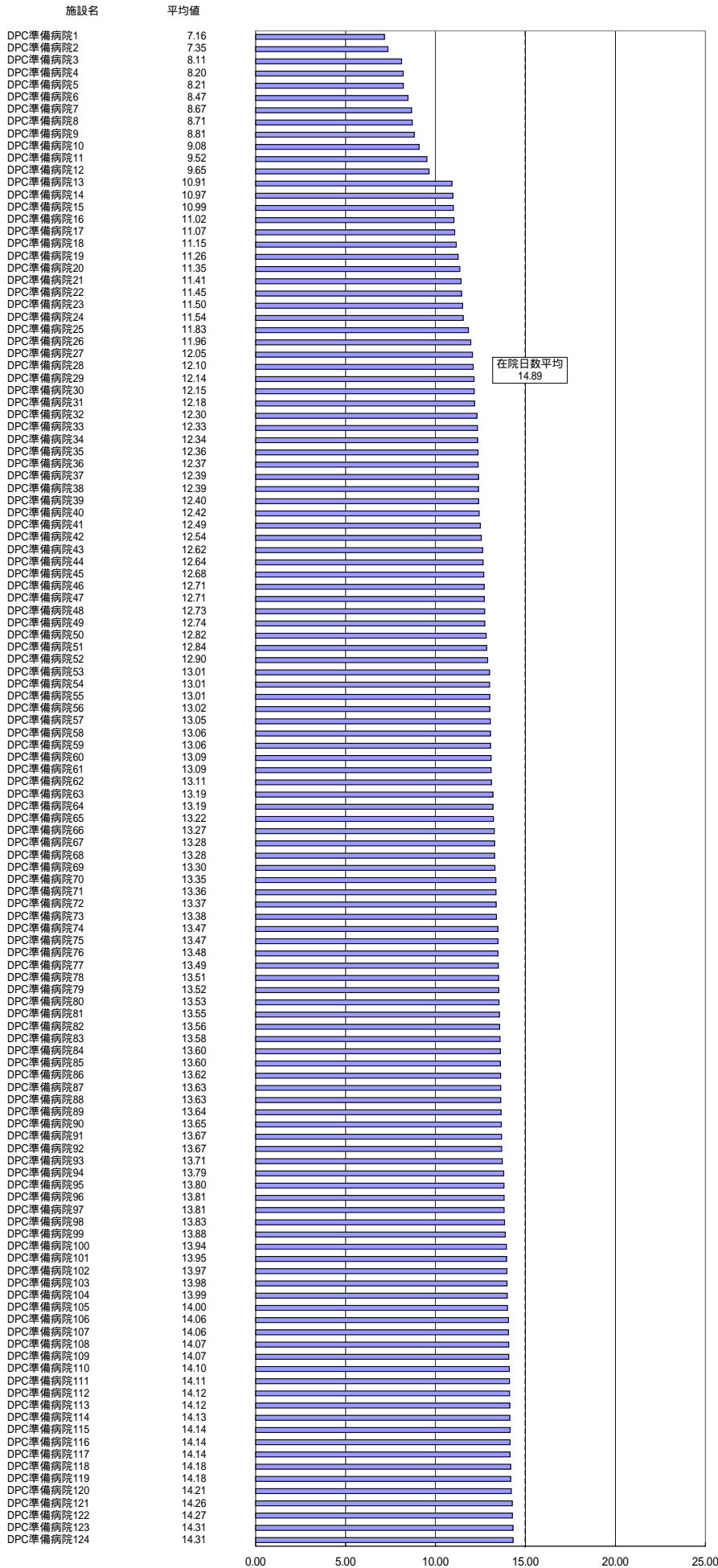
在院日数の状況 (平成18年 平成18年度DPC対象病院)



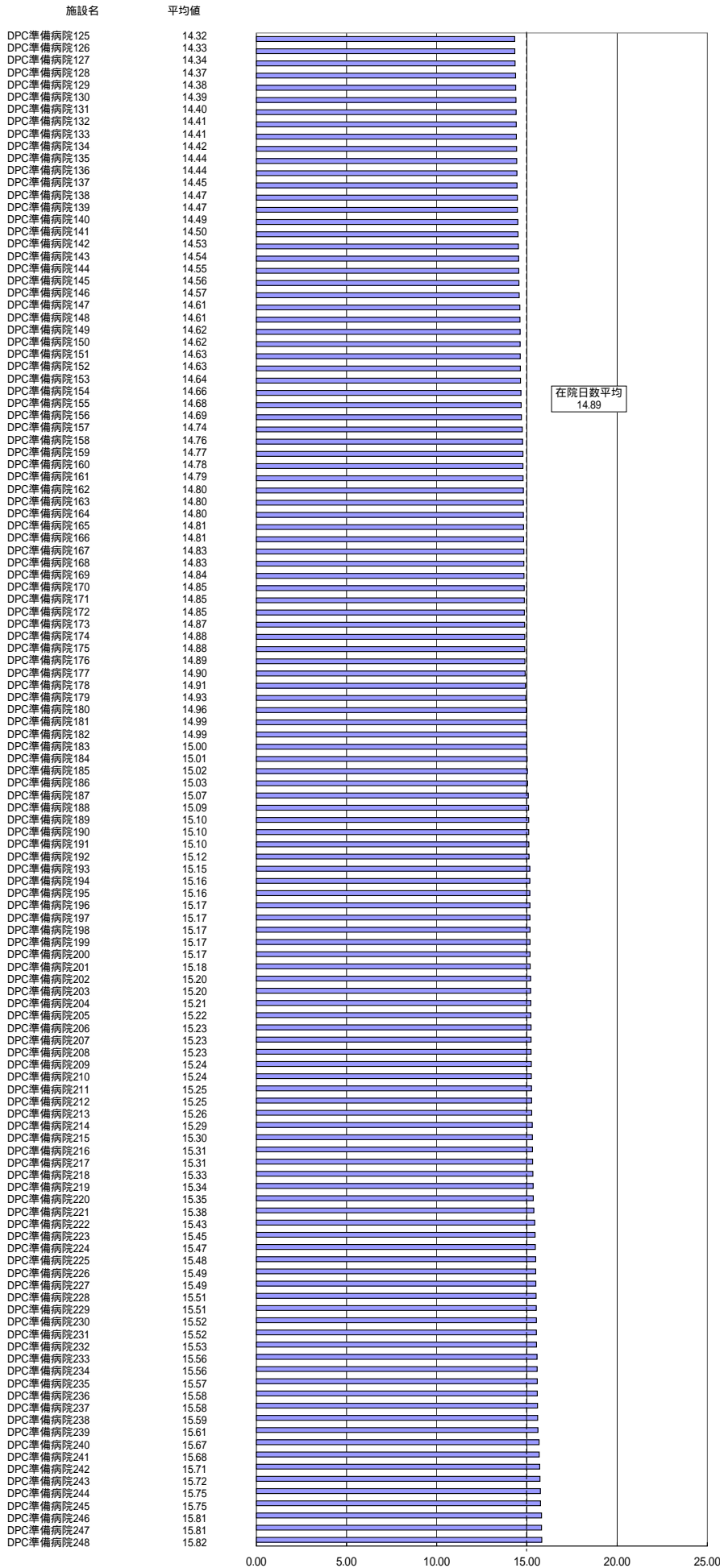
在院日数の状況 (平成18年 平成18年度DPC対象病院)



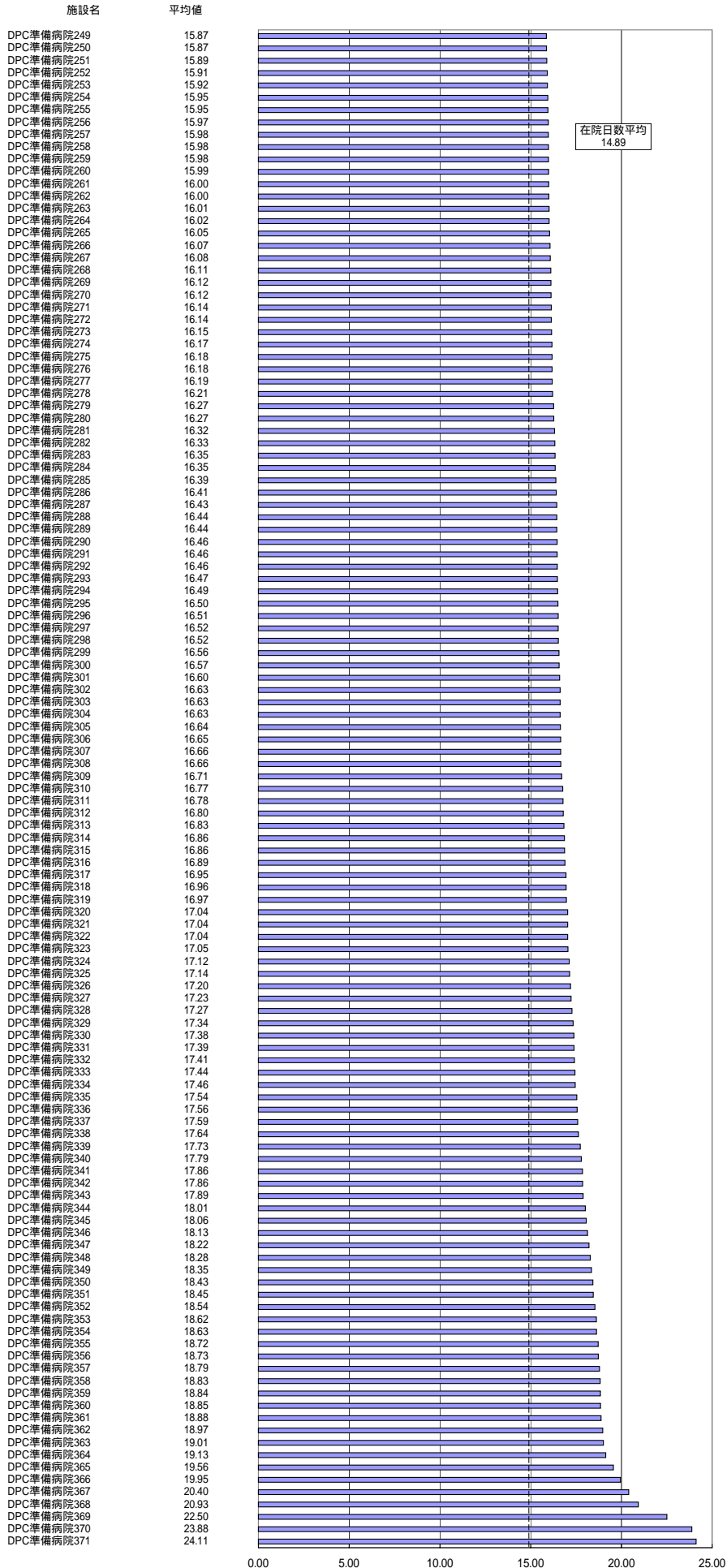
在院日数の状況 (平成18年 DPC準備病院)



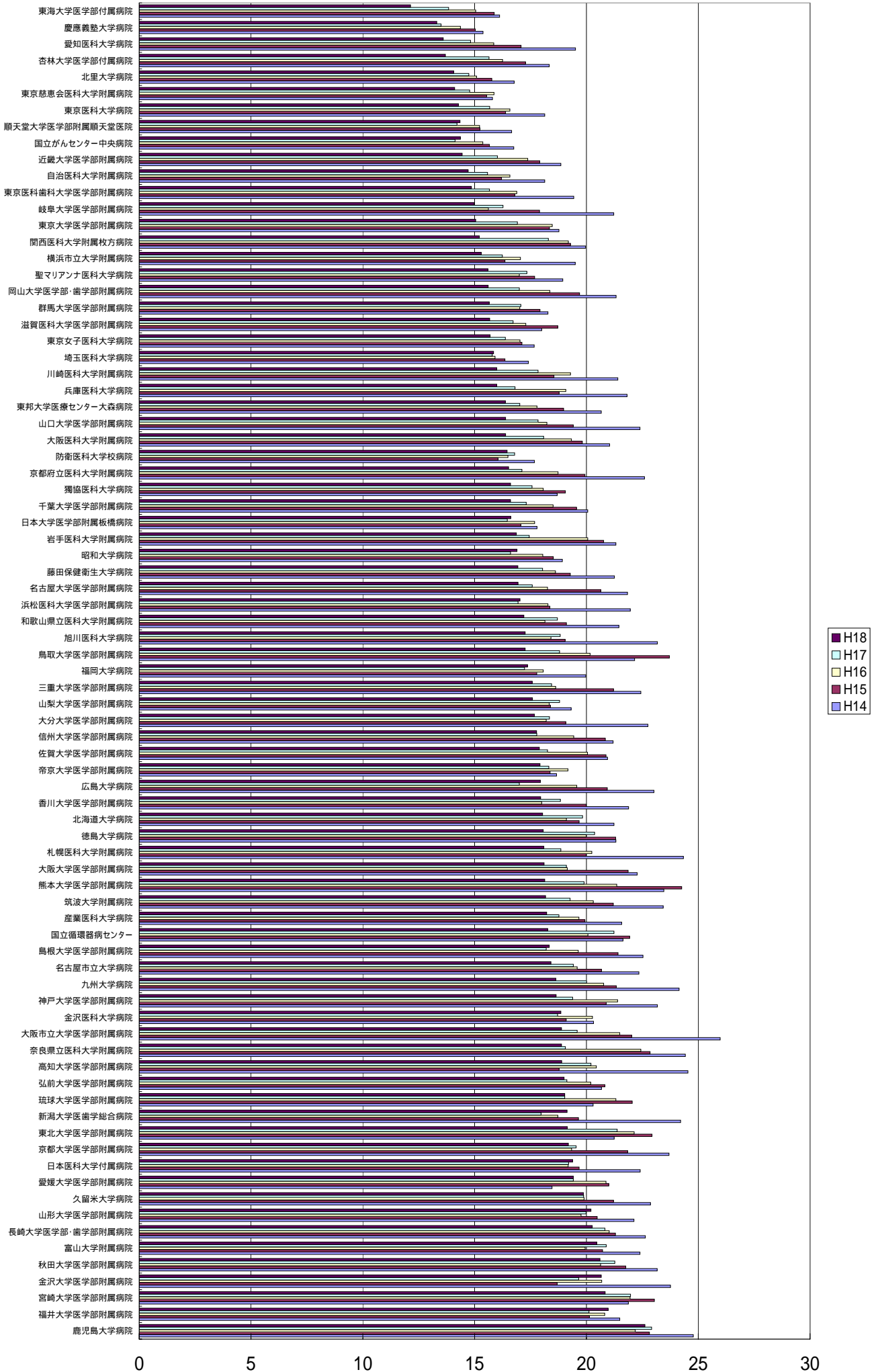
在院日数の状況 (平成18年 DPC準備病院)



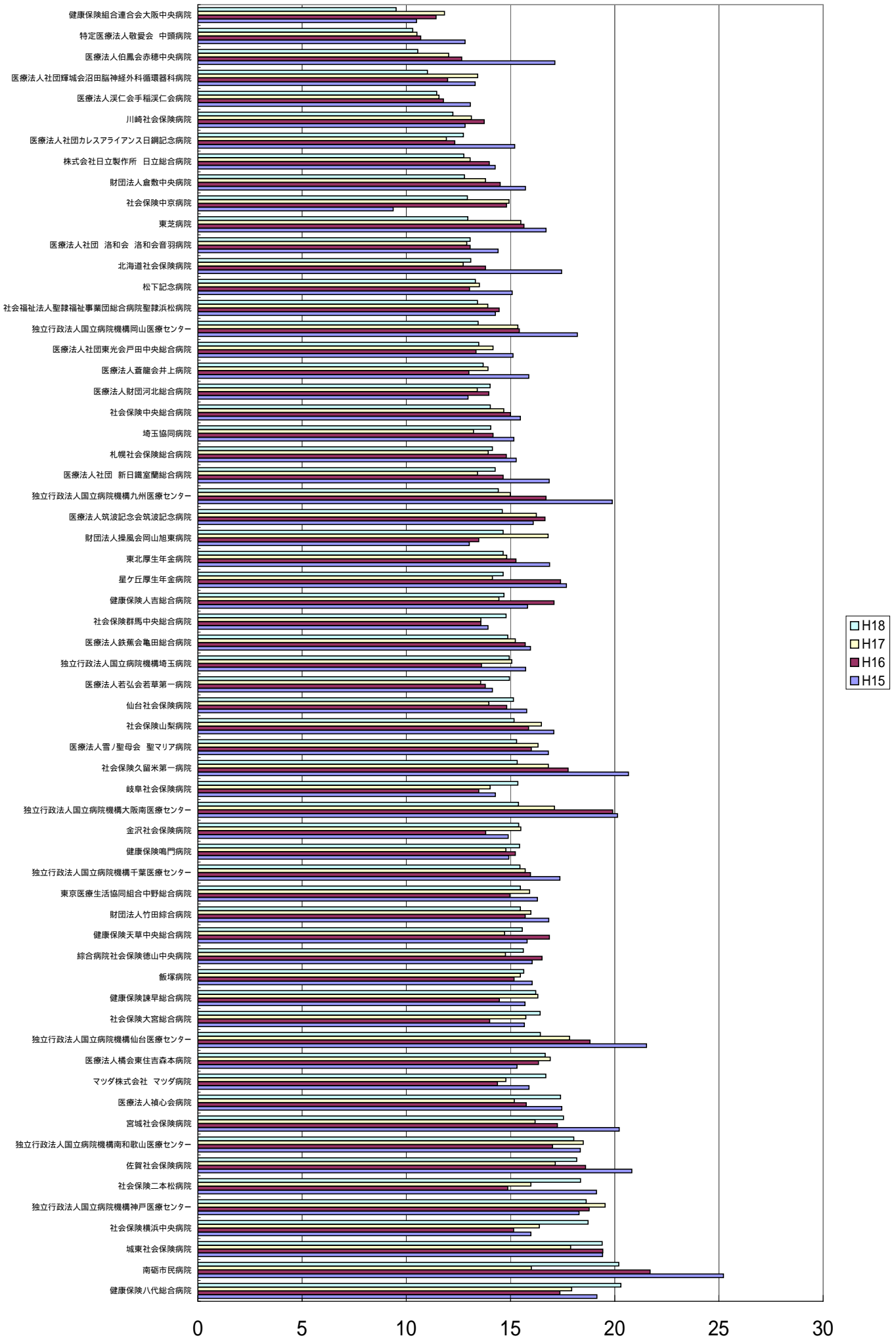
在院日数の状況 (平成18年 DPC準備病院)



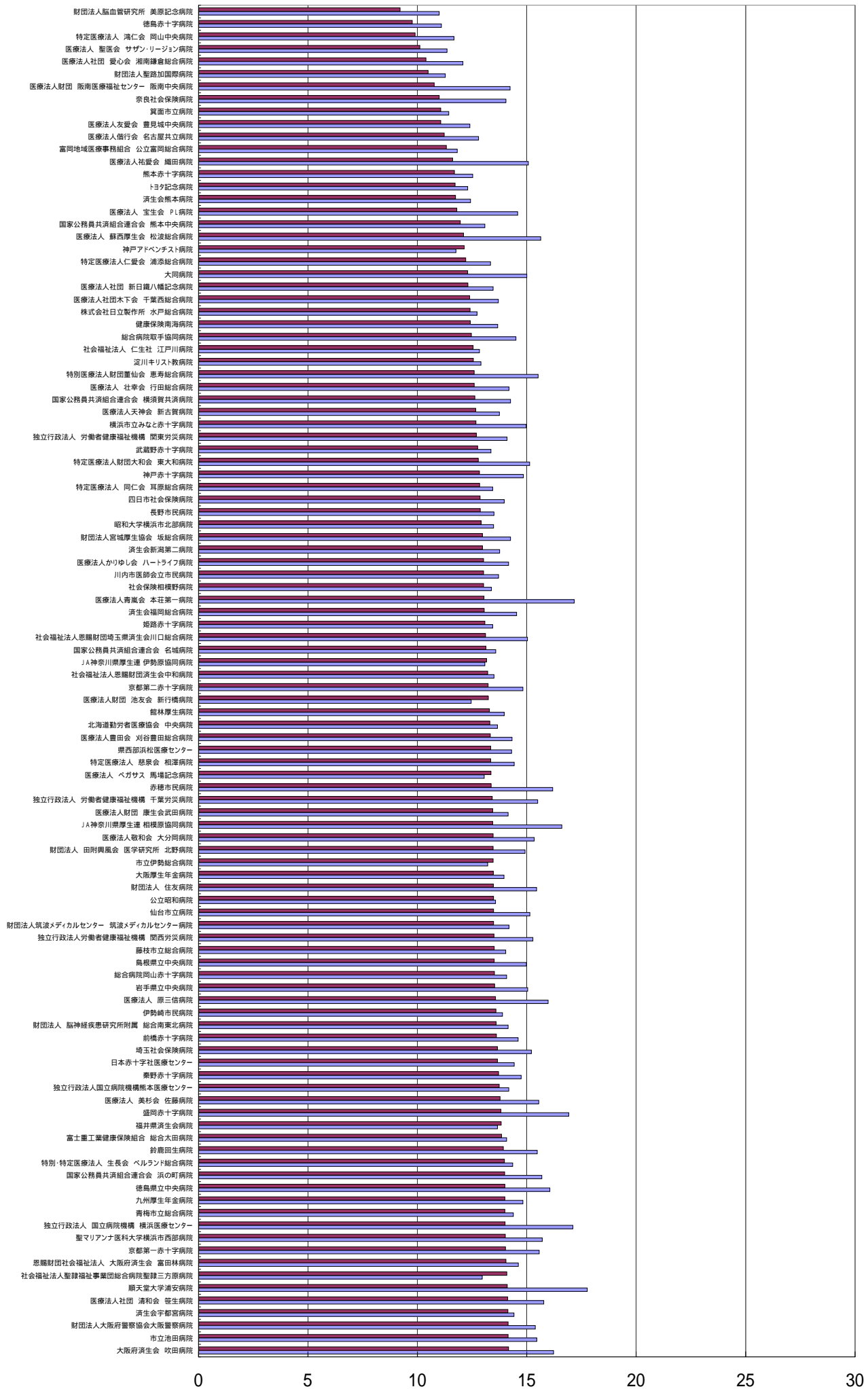
平成15年度DPC対象病院の在院日数の年次推移



平成16年度DPC対象病院の在院日数の年次推移

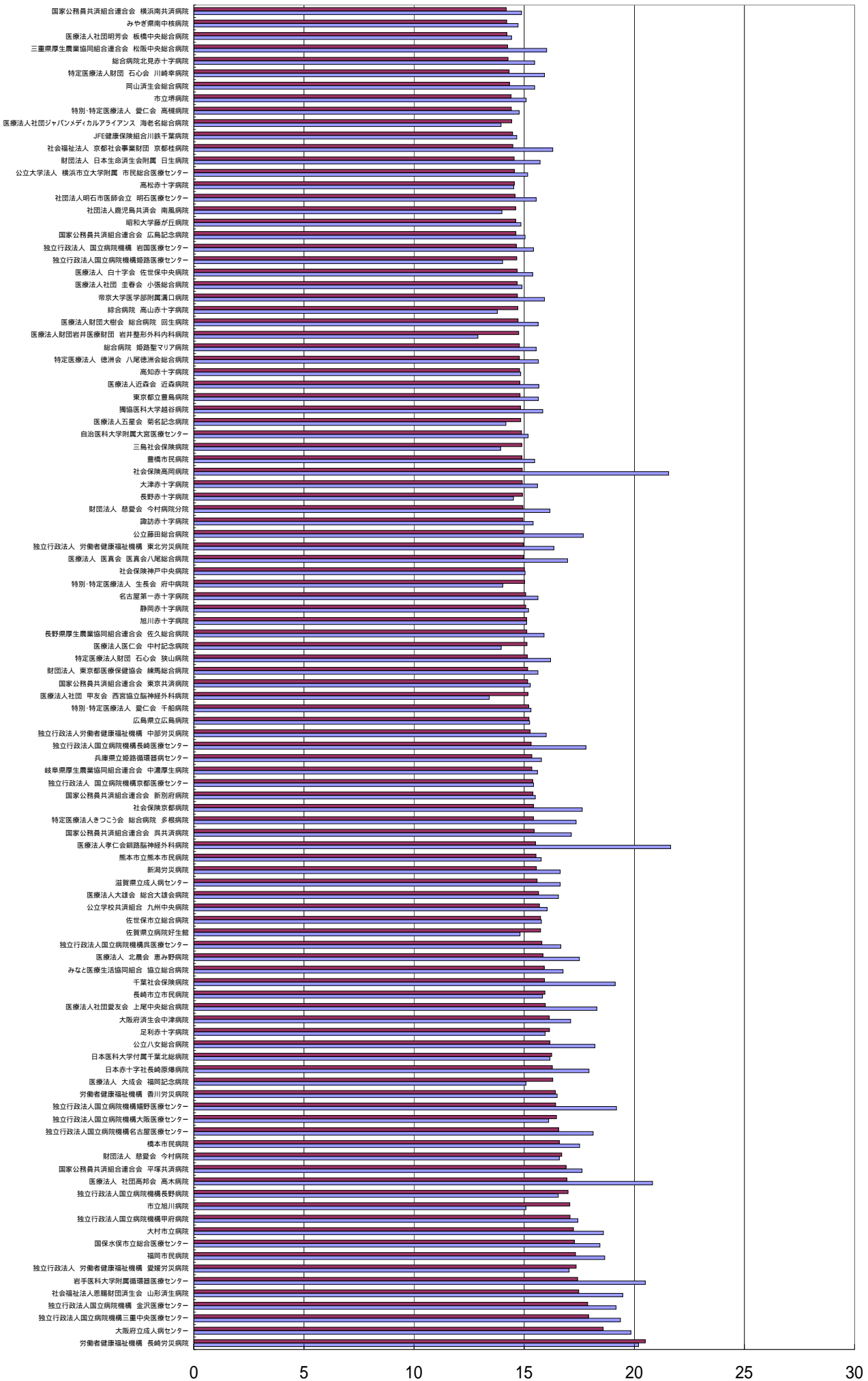


平成18年度DPC対象病院の在院日数の年次推移



■ H18
■ H17

平成18年度DPC対象病院の在院日数の年次推移



■ H18
■ H17

施設名	床数	平均在院日数	変動係数	平成19年度				
				最小値	25	50	75	最大値
DPC準備病院1	306	7.16	1.12	2	3.00	5.00	9.00	81
DPC準備病院2	428	7.35	0.86	2	5.00	6.00	8.00	101
DPC準備病院3	453	8.11	1.37	2	2.00	3.00	11.00	89
DPC準備病院4	122	8.20	1.47	2	3.00	3.00	10.25	109
DPC準備病院5	894	8.21	1.10	2	3.00	6.00	9.00	95
DPC準備病院6	371	8.47	1.02	2	7.00	7.00	8.00	109
DPC準備病院7	373	8.67	2.01	2	2.00	2.00	7.00	143
DPC準備病院8	756	8.71	1.59	2	3.00	5.00	8.00	133
DPC準備病院9	108	8.81	1.18	2	2.25	5.00	13.00	80
DPC準備病院10	491	9.08	1.43	2	3.00	8.00	9.00	89
DPC準備病院11	407	9.52	1.10	2	4.00	6.00	10.00	84
DPC準備病院12	93	9.65	1.85	2	2.00	2.00	9.00	125
DPC準備病院13	292	10.91	1.20	2	2.00	3.00	15.00	125
DPC準備病院14	32	10.97	1.20	2	2.00	3.00	15.00	125
DPC準備病院15	41	10.99	1.29	2	3.00	6.00	12.00	92
DPC準備病院16	705	11.02	1.32	2	4.00	7.00	10.00	128
DPC準備病院17	320	11.07	1.06	2	3.00	6.00	16.75	70
DPC準備病院18	647	11.15	1.28	2	2.00	6.00	13.00	108
DPC準備病院19	360	11.26	1.31	2	3.00	7.00	13.00	120
DPC準備病院20	305	11.35	1.07	2	4.00	8.00	13.00	90
DPC準備病院21	627	11.41	1.34	2	3.00	5.00	13.00	121
DPC準備病院22	47	11.45	1.11	2	3.00	7.00	17.00	62
DPC準備病院23	1063	11.50	1.31	2	3.00	7.00	13.00	124
DPC準備病院24	557	11.54	1.17	2	5.00	7.00	13.00	133
DPC準備病院25	139	11.83	1.10	2	4.00	8.00	13.00	101
DPC準備病院26	146	11.96	1.19	2	3.00	7.00	16.00	84
DPC準備病院27	642	12.05	1.14	2	3.00	8.00	15.00	119
DPC準備病院28	783	12.10	1.13	2	4.00	7.00	15.00	118
DPC準備病院29	132	12.14	1.03	2	3.00	8.00	13.00	108
DPC準備病院30	45	12.18	1.22	2	3.00	7.00	15.00	108
DPC準備病院31	573	12.30	1.16	2	3.00	7.00	15.00	135
DPC準備病院32	1107	12.33	1.31	2	4.00	7.00	13.00	118
DPC準備病院33	533	12.34	1.27	2	3.00	6.00	15.00	85
DPC準備病院34	1255	12.36	1.27	2	3.00	7.00	15.00	123
DPC準備病院35	1482	12.37	1.16	2	4.00	7.00	14.00	118
DPC準備病院36	3115	12.39	1.19	2	4.00	8.00	14.00	131
DPC準備病院37	708	12.39	1.23	2	4.00	7.00	13.00	113
DPC準備病院38	1636	12.40	1.25	2	3.00	6.00	14.00	131
DPC準備病院39	441	12.42	1.27	2	3.00	7.00	13.00	111
DPC準備病院40	358	12.49	1.39	2	3.00	6.00	14.00	118
DPC準備病院41	440	12.54	1.16	2	4.00	8.00	14.00	103
DPC準備病院42	148	12.62	1.22	2	4.00	8.00	14.00	102
DPC準備病院43	686	12.64	1.26	2	3.00	7.00	15.00	132
DPC準備病院44	1959	12.68	1.18	2	4.00	7.00	15.00	145
DPC準備病院45	2684	12.71	1.20	2	4.00	7.00	14.00	135
DPC準備病院46	1555	12.73	1.16	2	4.00	8.00	15.00	125
DPC準備病院47	862	12.74	1.24	2	4.00	7.00	15.00	134
DPC準備病院48	1315	12.82	1.16	2	3.00	8.00	16.00	148
DPC準備病院49	223	12.84	1.21	2	3.00	7.00	15.00	90
DPC準備病院50	594	12.90	1.17	2	3.00	7.00	15.00	111
DPC準備病院51	1515	13.01	1.20	2	4.00	8.00	15.00	131
DPC準備病院52	923	13.01	1.20	2	3.00	8.00	15.00	107
DPC準備病院53	1165	13.01	1.15	2	4.00	8.00	15.50	121
DPC準備病院54	131	13.02	1.27	2	4.00	7.00	16.00	95
DPC準備病院55	1493	13.05	1.10	2	5.00	8.00	15.00	128
DPC準備病院56	659	13.06	1.23	2	3.00	8.00	14.00	123
DPC準備病院57	484	13.06	1.00	2	4.00	9.00	17.00	89
DPC準備病院58	1216	13.08	1.14	2	4.00	8.00	16.00	108
DPC準備病院59	1716	13.09	1.14	2	3.00	8.00	16.00	108
DPC準備病院60	1111	13.11	1.03	2	5.00	9.00	16.00	120
DPC準備病院61	2321	13.19	1.03	2	5.00	9.00	16.00	120
DPC準備病院62	1908	13.19	1.08	2	4.00	8.00	16.00	123
DPC準備病院63	863	13.22	1.14	2	4.00	8.00	15.00	99
DPC準備病院64	546	13.27	1.20	2	3.00	7.00	16.00	105
DPC準備病院65	1224	13.28	1.15	2	5.00	8.00	14.00	107
DPC準備病院66	688	13.28	1.30	2	4.00	7.00	15.75	129
DPC準備病院67	1185	13.30	1.17	2	4.00	7.00	16.00	112
DPC準備病院68	1406	13.35	1.21	2	3.00	8.00	16.00	123
DPC準備病院69	591	13.36	1.32	2	2.00	7.00	17.00	122
DPC準備病院70	2146	13.37	1.18	2	4.00	8.00	16.00	127
DPC準備病院71	367	13.38	1.29	2	4.00	8.00	14.00	118
DPC準備病院72	1041	13.47	1.19	2	3.00	8.00	17.00	130
DPC準備病院73	2216	13.47	1.09	2	5.00	8.00	16.00	130
DPC準備病院74	531	13.48	1.10	2	5.00	8.00	17.00	91
DPC準備病院75	1654	13.49	1.14	2	4.00	8.00	16.00	124
DPC準備病院76	1032	13.52	1.13	2	4.00	9.00	16.00	124
DPC準備病院77	324	13.53	1.24	2	3.00	8.00	16.00	99
DPC準備病院78	1051	13.55	1.21	2	5.00	7.00	15.00	129
DPC準備病院79	486	13.56	1.25	2	2.00	8.00	17.00	105
DPC準備病院80	2402	13.58	1.07	2	4.00	8.00	17.00	132
DPC準備病院81	1210	13.60	1.14	2	3.00	8.00	16.25	133
DPC準備病院82	1678	13.60	1.18	2	3.00	8.00	17.00	128
DPC準備病院83	281	13.62	1.13	2	4.00	10.00	16.00	121
DPC準備病院84	724	13.63	1.04	2	4.00	9.00	18.00	132
DPC準備病院85	591	13.63	1.09	2	4.00	9.00	17.00	99
DPC準備病院86	2035	13.64	1.22	2	4.00	8.00	15.00	120
DPC準備病院87	1295	13.65	1.17	2	4.00	8.00	16.00	119
DPC準備病院88	2046	13.67	1.17	2	4.00	9.00	16.00	124
DPC準備病院89	1429	13.67	1.22	2	3.00	8.00	17.00	133
DPC準備病院90	1468	13.77	1.09	2	4.00	8.00	17.00	131
DPC準備病院91	827	13.80	1.07	2	3.00	9.00	19.00	108

施設名	床数	平均在院日数	変動係数	平成19年度			
				最小値	25	50	最大値
DPC準備病院96	367	13.81	1.27	2	2.00	7.00	19.00
DPC準備病院97	215	13.81	0.78	2	5.00	10.00	17.00
DPC準備病院98	2395	13.83	1.09	2	4.00	9.00	16.00
DPC準備病院99	1578	13.88	1.14	1	5.00	8.00	16.00
DPC準備病院100	1202	13.94	1.18	1	4.00	9.00	16.00
DPC準備病院101	409	13.95	1.21	2	4.00	8.00	16.00
DPC準備病院102	1250	13.97	1.19	2	3.75	9.00	16.00
DPC準備病院103	546	13.98	1.19	2	3.00	8.00	16.00
DPC準備病院104	2370	13.99	1.02	2	5.00	10.00	17.00
DPC準備病院105	882	14.00	1.18	2	4.00	8.00	17.00
DPC準備病院106	506	14.06	1.12	2	4.00	8.00	17.00
DPC準備病院107	338	14.06	1.08	2	4.00	10.00	18.00
DPC準備病院108	1407	14.07	1.13	2	4.00	9.00	17.00
DPC準備病院109	1362	14.07	1.13	2	4.00	9.00	17.00
DPC準備病院110	1534	14.10	1.29	2	3.00	8.00	17.00
DPC準備病院111	789	14.11	1.19	2	5.00	8.00	15.00
DPC準備病院112	708	14.12	1.08	2	5.00	10.00	17.00
DPC準備病院113	241	14.12	1.12	2	3.50	10.00	19.50
DPC準備病院114	522	14.13	1.07	2	5.00	10.00	17.00
DPC準備病院115	687	14.14	1.20	2	3.00	8.00	18.00
DPC準備病院116	2990	14.14	1.10	2	5.00	9.00	17.00
DPC準備病院117	783	14.14	1.23	2	4.00	8.00	16.00
DPC準備病院118	382	14.18	1.09	2	4.00	9.00	18.00
DPC準備病院119	2139	14.18	1.11	2	4.00	9.00	18.00
DPC準備病院120	1010	14.21	1.18	2	4.00	8.00	17.00
DPC準備病院121	1695	14.26	1.20	2	4.00	9.00	16.00
DPC準備病院122	448	14.27	1.11	2	3.00	8.00	18.75
DPC準備病院123	391	14.31	1.10	2	3.00	9.00	18.00
DPC準備病院124	413	14.31	1.28	2	2.00	8.00	18.00
DPC準備病院125	513	14.31	1.23	2	4.00	8.00	18.00
DPC準備病院126	1396	14.33	1.29	2	3.00	8.00	18.00
DPC準備病院127	1179	14.34	1.21	2	3.00	8.00	18.00
DPC準備病院128	756	14.37	1.12	2	4.00	10.00	17.00
DPC準備病院129	269	14.38	1.10	2	3.00	10.00	19.00
DPC準備病院130	1724	14.39	1.14	2	4.00	9.00	17.00
DPC準備病院131	493	14.40	1.03	2	4.00	9.00	19.00
DPC準備病院132	293	14.41	1.12	2	3.50	9.00	19.00
DPC準備病院133	811	14.41	1.16	2	5.00	8.00	17.00
DPC準備病院134	2511	14.42	1.07	2	4.00	9.00	18.00
DPC準備病院135	201	14.44	1.16	2	5.00	8.00	17.50
DPC準備病院136	734	14.44	1.20	2	4.00	8.00	17.00
DPC準備病院137	1367	14.45	1.22	2	4.00	8.00	17.00
DPC準備病院138	1222	14.47	1.18	2	3.00	8.00	18.00
DPC準備病院139	1207	14.47	1.10	2	4.00	9.00	18.00
DPC準備病院140	1436	14.48	1.18	2	5.00	9.00	20.00
DPC準備病院141	448	14.48	1.18	2	5.00	9.00	20.00
DPC準備病院142	1936	14.53	1.18	2	5.00	9.00	15.00
DPC準備病院143	1838	14.54	1.09	2	4.00	9.00	18.00
DPC準備病院144	428	14.55	1.09	2	3.25	11.00	18.00
DPC準備病院145	1161	14.56	1.13	1	5.00	9.00	17.00
DPC準備病院146	1114	14.57	1.15	2	5.00	9.00	17.00
DPC準備病院147	1019	14.61	1.23	2	4.00	8.00	17.00
DPC準備病院148	201	14.61	1.01	2	3.00	9.00	20.50
DPC準備病院149	1892	14.62	1.10	2	5.00	9.00	17.00
DPC準備病院150	849	14.62	1.22	2	3.00	8.00	17.00
DPC準備病院151	663	14.63	1.03	2	4.00	10.00	19.00
DPC準備病院152	87	14.63	0.98	2	4.00	10.00	21.00
DPC準備病院153	871	14.64	1.12	2	5.00	9.00	18.00
DPC準備病院154	2055	14.66	1.09	2	5.00	10.00	18.00
DPC準備病院155	1439	14.68	1.20	2	5.00	9.00	18.00
DPC準備病院156	813	14.69	1.20	2	5.00	8.00	16.00
DPC準備病院157	1477	14.70	1.19	2	5.00	9.00	17.00
DPC準備病院158	2654	14.76	1.19	2	5.00	9.00	17.00
DPC準備病院159	830	14.77	1.16	2	4.00	8.00	19.00
DPC準備病院160	1050	14.78	1.14	2	5.00	9.00	17.00
DPC準備病院161	1855	14.79	1.22	2	4.00	8.00	18.00
DPC準備病院162	375	14.80	0.71	2	6.00	16.00	20.00
DPC準備病院163	432	14.80	1.15	2	4.00	9.00	17.00
DPC準備病院164	472	14.80	1.03	2	4.00	10.00	20.00
DPC準備病院165	176	14.81	0.98	2	6.00	11.00	18.00
DPC準備病院166	856	14.81	1.31	2	4.00	7.00	17.00
DPC準備病院167	887	14.83	1.16	2	5.00	9.00	18.00
DPC準備病院168	580	14.83	1.15	2	4.00	8.00	19.00
DPC準備病院169	2661	14.84	1.09	2	4.00	10.00	18.00
DPC準備病院170	1254	14.85	1.17	2	5.00	9.00	17.00
DPC準備病院171	1038	14.85	1.17	2	4.00	9.00	18.00
DPC準備病院172	126	14.85	1.15	2	4.00	8.00	16.75
DPC準備病院173	268	14.85	1.19	2	5.00	9.00	19.00
DPC準備病院174	792	14.88	1.07	2	4.00	9.00	18.00
DPC準備病院175	792	14.88	1.17	2	5.00	8.00	18.00
DPC準備病院176	887	14.89	1.18	2	4.00	9.00	18.00
DPC準備病院177	1257	14.90	1.07	2	5.00	10.00	17.00
DPC準備病院178	376	14.91	1.17	2	3.00	9.00	19.00
DPC準備病院179	1524	14.93	0.94	2	6.00	10.00	19.00
DPC準備病院180	1050	14.96	1.20	2	5.00	9.00	17.00
DPC準備病院181	691	14.99	1.14	2	5.00	9.00	17.00
DPC準備病院182	1994	14.99	1.16	2	4.00	9.00	18.00
DPC準備病院183	1029	15.00	1.18	2	5.00	9.00	17.00
DPC準備病院184	748	15.01	1.16	2	4.00	8.00	19.00
DPC準備病院185	1580	15.02	1.22	2	3.00	9.00	18.00
DPC準備病院186	1304	15.03	1.19	2	4.00	9.00	18.00
DPC準備病院187	327	15.07	0.75	2	11.00	13.00	16.00
DPC準備病院188	1350	15.08	1.09	2	4.00	8.00	18.00
DPC準備病院189	1411	15.10	1.10	2	3.00	9.00	18.00
DPC準備病院190	618	15.10	1.21	2	4.00	9.00	19.00

施設名	床数	平均在院日数	平成19年度					最大値
			変動係数	最小値	25%	50%	75%	
DPC準備病院191	1651	15.10	1.12	2	4.00	10.00	18.00	131
DPC準備病院192	1647	15.12	1.06	2	5.00	9.00	18.00	114
DPC準備病院193	1282	15.15	1.20	2	4.00	8.00	18.00	124
DPC準備病院194	700	15.16	1.14	2	5.00	9.00	18.75	123
DPC準備病院195	1512	15.16	1.15	2	4.00	8.50	19.00	136
DPC準備病院196	309	15.17	1.33	2	3.00	8.00	17.00	122
DPC準備病院197	1974	15.17	1.18	2	4.00	8.00	18.00	126
DPC準備病院198	884	15.17	1.10	2	5.00	9.00	19.00	103
DPC準備病院199	2213	15.17	1.05	2	5.00	10.00	18.00	111
DPC準備病院200	1092	15.17	1.03	2	5.00	10.00	19.00	140
DPC準備病院201	330	15.18	1.26	2	4.00	7.50	17.00	106
DPC準備病院202	910	15.20	1.21	2	4.00	8.00	18.00	122
DPC準備病院203	3018	15.20	1.12	2	5.00	9.00	18.00	124
DPC準備病院204	1049	15.23	1.20	2	4.00	9.00	17.00	129
DPC準備病院205	1533	15.23	1.05	2	4.00	10.00	19.00	111
DPC準備病院207	1666	15.23	1.18	2	4.00	9.00	19.00	119
DPC準備病院208	1666	15.23	1.08	2	5.00	9.00	18.00	128
DPC準備病院209	842	15.24	1.20	2	5.00	9.00	18.00	126
DPC準備病院210	891	15.24	1.10	2	5.00	9.00	19.00	115
DPC準備病院211	526	15.25	1.10	2	4.00	10.00	19.00	115
DPC準備病院212	1324	15.25	1.19	2	4.00	8.00	18.00	135
DPC準備病院213	918	15.26	1.11	2	4.00	10.00	19.00	123
DPC準備病院214	432	15.29	1.04	2	5.00	9.00	19.00	90
DPC準備病院215	1021	15.30	1.05	2	5.00	9.00	19.00	107
DPC準備病院216	275	15.31	1.16	2	5.00	10.00	19.00	115
DPC準備病院217	1251	15.31	1.11	2	6.00	9.00	18.00	142
DPC準備病院218	1731	15.33	1.15	2	4.00	9.00	18.00	118
DPC準備病院219	30	15.34	1.39	2	2.00	12.00	19.00	123
DPC準備病院220	1630	15.38	1.03	2	5.00	9.00	19.25	121
DPC準備病院221	1144	15.43	1.19	2	5.00	9.00	17.00	135
DPC準備病院222	1022	15.45	0.94	2	5.00	12.00	22.00	82
DPC準備病院223	1546	15.47	1.20	2	4.00	9.00	18.00	130
DPC準備病院224	298	15.48	1.10	2	3.00	9.00	21.25	120
DPC準備病院225	699	15.49	1.39	2	4.00	8.00	15.00	148
DPC準備病院226	964	15.49	1.22	2	4.00	9.00	18.00	132
DPC準備病院227	1160	15.51	1.10	2	5.00	10.00	19.00	130
DPC準備病院228	585	15.51	1.11	2	3.00	11.00	20.00	116
DPC準備病院229	489	15.52	1.05	2	5.00	9.00	19.50	106
DPC準備病院230	1831	15.52	1.21	2	4.00	9.00	18.00	150
DPC準備病院231	635	15.53	1.02	2	6.00	11.00	20.00	122
DPC準備病院232	1644	15.56	1.13	2	4.00	9.00	20.00	127
DPC準備病院233	310	15.56	0.99	2	5.00	11.00	19.00	104
DPC準備病院234	1366	15.57	1.15	2	5.00	9.00	18.00	141
DPC準備病院235	137	15.57	1.13	2	5.00	9.00	18.00	114
DPC準備病院237	449	15.59	0.94	2	6.00	11.00	23.00	95
DPC準備病院238	900	15.61	1.10	2	4.00	9.00	18.50	137
DPC準備病院239	852	15.67	1.18	2	4.00	9.00	20.25	136
DPC準備病院240	477	15.68	1.17	2	4.00	10.00	20.00	130
DPC準備病院241	615	15.71	1.10	2	5.00	9.00	19.00	147
DPC準備病院242	506	15.72	1.22	2	3.00	9.00	19.25	119
DPC準備病院243	252	15.75	1.05	2	5.00	10.00	22.00	116
DPC準備病院244	1170	15.75	1.17	2	4.00	9.00	19.00	123
DPC準備病院245	1076	15.81	1.12	2	5.00	9.00	19.00	128
DPC準備病院246	1441	15.81	1.13	2	5.00	10.00	19.00	125
DPC準備病院247	1619	15.82	1.15	2	4.00	9.00	19.00	141
DPC準備病院248	1205	15.87	1.16	2	4.00	9.00	20.00	141
DPC準備病院249	642	15.87	1.14	2	4.00	9.00	21.00	138
DPC準備病院250	972	15.89	1.08	2	5.00	11.00	21.00	106
DPC準備病院251	734	15.92	1.13	2	5.00	10.00	20.25	123
DPC準備病院252	463	15.95	0.99	2	6.00	10.00	20.00	121
DPC準備病院255	221	15.95	1.08	2	5.50	9.00	22.00	107
DPC準備病院256	1218	15.97	1.09	2	5.00	10.00	19.00	144
DPC準備病院257	242	15.98	1.01	2	5.75	12.00	21.00	119
DPC準備病院258	575	15.98	0.97	2	6.00	12.00	21.00	139
DPC準備病院259	1855	15.98	1.16	1	4.00	9.00	21.00	124
DPC準備病院260	996	15.99	1.28	2	3.00	9.00	19.00	135
DPC準備病院261	712	16.00	1.10	2	4.00	9.00	21.00	121
DPC準備病院262	540	16.00	1.23	2	5.00	9.00	18.00	131
DPC準備病院263	1179	16.01	1.15	2	5.00	9.00	20.00	125
DPC準備病院264	487	16.02	1.15	2	5.00	10.00	20.00	124
DPC準備病院265	426	16.05	1.07	2	4.00	10.00	22.00	124
DPC準備病院266	953	16.07	1.17	2	5.00	9.00	20.00	124
DPC準備病院267	1411	16.08	1.31	2	5.00	8.00	18.00	124
DPC準備病院268	232	16.11	1.10	2	5.00	9.00	18.00	124
DPC準備病院269	457	16.12	1.09	2	3.00	10.00	23.00	106
DPC準備病院270	843	16.12	1.14	2	4.00	10.00	21.00	113
DPC準備病院271	606	16.14	1.14	2	5.00	10.00	20.00	104
DPC準備病院272	604	16.14	1.09	2	5.00	9.00	20.00	93
DPC準備病院273	943	16.15	1.21	2	4.00	9.00	20.00	124
DPC準備病院274	692	16.17	1.14	2	5.00	9.00	19.00	130
DPC準備病院275	294	16.18	1.18	2	4.00	8.50	22.00	114
DPC準備病院276	1136	16.18	1.11	2	4.25	10.00	21.00	141
DPC準備病院277	2627	16.19	1.18	2	4.00	9.00	19.00	145
DPC準備病院278	638	16.21	1.21	2	4.00	9.00	18.00	145
DPC準備病院279	1007	16.27	1.18	2	4.00	9.00	21.00	122
DPC準備病院280	961	16.27	1.02	2	5.00	11.00	22.00	99
DPC準備病院281	842	16.32	1.19	2	4.00	9.00	18.00	129
DPC準備病院282	223	16.33	0.91	2	4.00	14.00	21.00	85
DPC準備病院283	968	16.38	1.21	2	4.00	10.00	19.50	128
DPC準備病院284	303	16.38	1.11	2	3.00	10.00	21.75	123
DPC準備病院285	703	16.39	1.15	2	4.00	10.00	21.00	123

施設名	床数	平均値	変動係数	平成19年				
				最小値	最大値	25	50	75
DPC準備病院286	282	16.41	1.29	2	3.00	8.00	19.00	122
DPC準備病院287	352	16.43	0.98	2	5.00	11.00	23.00	92
DPC準備病院288	1340	16.44	1.16	2	5.00	9.00	20.00	129
DPC準備病院289	600	16.44	1.21	2	4.00	8.00	21.00	125
DPC準備病院290	724	16.46	1.19	2	4.00	9.00	21.00	136
DPC準備病院291	1618	16.46	1.18	2	5.00	10.00	18.00	138
DPC準備病院292	1698	16.46	1.10	1	5.00	10.00	21.00	124
DPC準備病院293	1566	16.47	1.19	2	4.00	10.00	19.00	149
DPC準備病院294	352	16.49	1.05	2	5.00	11.00	22.00	141
DPC準備病院295	486	16.50	0.99	2	6.00	11.00	22.00	130
DPC準備病院297	253	16.52	1.22	2	5.00	11.00	21.25	111
DPC準備病院298	736	16.52	1.19	2	3.00	8.00	20.50	122
DPC準備病院299	1046	16.52	1.10	2	3.00	8.00	18.00	135
DPC準備病院300	1046	16.57	1.08	2	5.00	9.00	21.25	123
DPC準備病院301	734	16.60	1.20	2	5.00	10.00	19.00	126
DPC準備病院302	517	16.63	1.19	2	4.00	8.00	22.50	130
DPC準備病院303	692	16.63	1.03	2	6.00	11.00	20.00	119
DPC準備病院304	982	16.63	1.14	2	4.00	10.00	21.00	126
DPC準備病院305	805	16.64	1.14	2	5.00	9.00	21.00	119
DPC準備病院306	725	16.65	1.15	2	3.00	9.00	22.00	106
DPC準備病院307	272	16.66	1.04	2	6.00	9.50	21.00	117
DPC準備病院308	469	16.66	1.17	2	4.00	9.00	20.50	120
DPC準備病院309	321	16.71	0.54	2	9.00	16.00	22.00	47
DPC準備病院310	753	16.77	1.01	2	5.00	11.00	22.00	120
DPC準備病院311	1036	16.78	1.03	2	6.00	10.00	21.00	113
DPC準備病院312	1193	16.80	1.12	2	5.00	10.00	21.00	129
DPC準備病院313	1402	16.83	1.15	2	5.00	10.00	21.00	142
DPC準備病院314	490	16.88	1.09	1	5.00	11.00	21.00	134
DPC準備病院315	730	16.88	1.10	2	4.00	10.00	21.50	113
DPC準備病院316	201	16.89	1.18	2	4.00	10.00	21.00	131
DPC準備病院317	1163	16.95	1.13	2	6.00	10.00	21.00	137
DPC準備病院318	89	16.96	0.87	2	3.00	15.00	22.00	75
DPC準備病院319	552	16.97	1.13	2	4.00	11.00	22.00	142
DPC準備病院320	567	17.04	1.23	2	5.00	9.00	19.00	135
DPC準備病院321	2477	17.04	1.13	2	5.00	9.00	22.00	142
DPC準備病院322	1063	17.04	1.15	2	4.00	10.00	21.00	126
DPC準備病院323	802	17.05	1.30	2	3.00	8.50	19.00	133
DPC準備病院324	844	17.12	1.16	2	4.00	11.00	21.00	129
DPC準備病院325	519	17.14	0.94	2	5.00	12.00	24.00	91
DPC準備病院326	479	17.20	1.19	2	4.00	10.00	21.00	114
DPC準備病院327	955	17.23	1.02	2	5.00	11.00	23.00	120
DPC準備病院328	835	17.27	1.03	1	6.00	11.00	22.00	133
DPC準備病院329	1219	17.34	1.07	2	5.00	11.00	22.00	129
DPC準備病院330	1093	17.38	1.15	2	5.00	10.00	19.00	126
DPC準備病院331	756	17.43	1.05	2	6.00	11.00	22.00	131
DPC準備病院332	268	17.44	1.09	2	6.00	11.00	20.00	131
DPC準備病院333	1681	17.46	1.06	2	5.00	10.00	22.00	141
DPC準備病院334	475	17.54	0.97	2	8.00	13.00	20.00	142
DPC準備病院335	677	17.56	0.90	2	6.00	14.00	25.00	127
DPC準備病院336	506	17.59	1.13	2	5.00	11.00	22.00	127
DPC準備病院337	365	17.64	1.07	2	5.00	12.00	24.00	126
DPC準備病院338	233	17.73	0.99	2	5.00	10.00	24.00	99
DPC準備病院339	509	17.79	1.16	2	5.00	10.00	23.00	144
DPC準備病院340	449	17.86	1.31	2	3.00	8.00	23.00	130
DPC準備病院341	1247	17.86	1.17	2	4.00	10.00	22.00	132
DPC準備病院342	356	17.89	1.22	2	4.00	9.00	22.00	128
DPC準備病院343	1449	18.01	1.10	2	6.00	11.00	23.00	140
DPC準備病院344	725	18.06	1.04	2	6.00	12.00	23.00	100
DPC準備病院345	60	18.13	1.15	2	4.00	10.00	23.00	124
DPC準備病院346	124	18.13	1.09	2	5.00	11.00	25.00	140
DPC準備病院347	600	18.26	1.09	2	5.00	11.00	25.00	140
DPC準備病院348	235	18.35	1.03	2	7.00	14.00	22.00	123
DPC準備病院349	124	18.43	1.25	2	3.00	9.50	24.75	131
DPC準備病院350	665	18.45	0.96	2	6.00	13.00	23.00	118
DPC準備病院351	1163	18.54	1.01	2	5.00	12.00	25.00	119
DPC準備病院352	935	18.62	0.94	2	7.00	13.00	24.00	140
DPC準備病院353	370	18.63	1.03	2	6.00	13.00	23.25	112
DPC準備病院354	265	18.72	1.12	2	4.00	11.00	23.50	123
DPC準備病院355	567	18.73	0.86	2	6.00	15.00	26.00	100
DPC準備病院357	365	18.79	1.09	2	5.00	12.00	24.50	116
DPC準備病院358	419	18.83	1.13	2	7.00	11.00	21.00	126
DPC準備病院359	599	18.84	1.04	2	6.00	11.00	23.00	133
DPC準備病院360	525	18.85	1.11	2	4.00	12.00	25.00	125
DPC準備病院361	413	18.88	1.16	2	4.00	10.00	24.00	136
DPC準備病院362	1261	18.97	1.02	2	6.00	12.00	25.00	131
DPC準備病院363	1046	19.00	1.10	2	4.00	10.00	20.00	124
DPC準備病院364	229	19.13	1.23	2	4.00	9.00	25.00	120
DPC準備病院365	285	19.56	1.21	2	4.00	9.00	25.00	120
DPC準備病院366	141	19.95	0.94	2	6.00	15.00	27.50	106
DPC準備病院367	737	20.40	1.02	2	5.00	13.00	29.00	121
DPC準備病院368	214	20.93	1.16	2	4.00	11.00	25.25	114
DPC準備病院369	372	22.50	1.01	2	7.00	14.00	30.00	122
DPC準備病院370	661	23.88	0.96	2	8.00	17.00	32.00	134
DPC準備病院371	166	24.11	0.60	2	8.00	19.50	34.25	92
DPC準備病院全体	331533	14.89	1.15	1	4.00	9.00	18.00	152

在院日数の平均の差に関する検討について

在院日数の平均の差の理由の検討方法について

今回用いた在院日数の平均の差の理由の検討方法について、平均在院日数が2日短縮された事例で説明すると以下のとおり。

(事例に関する前提条件)

平成17年から平成18年にかけてDPC別の在院日数が減少している。

一方で、平成17年から平成18年にかけて、在院日数の長い診断群分類に該当した件数が増加している。

在院日数の平均の30日から28日の現象は、二つの要素(DPC毎の在院日数の変化とDPC毎の患者数の変化)の影響を受けている。

DPC	平成17年		平成18年		平均在院日数の変化	件数の変化(件)
	件数	在院日数(平均)	件数	在院日数(平均)		
010010xx99x0xx	5	20.0	2	15.0	-5	-3
010010xx99x1xx	4	30.0	3	20.0	-10	-1
010010xx99x2xx	3	40.0	5	30.0	-10	2
010010xx99x30x	2	50.0	4	40.0	-10	2
010010xx99x31x	1	10.0	1	20.0	10	0
合計	15	30.0	15	28.0	-2	0

平均の差 -2.0

(在院日数の平均の変化による要因)

DPC毎の患者数の構成を平成17年にそろえると、平成17年から平成18年の各DPCの在院日数の平均の変化による影響のみが評価できる。

下の例では、各DPCの平均在院日数の変化による合計平均在院日数の変化を評価すると、-7日である。

DPC	平成17年		平成18年	
	件数	在院日数(平均)	件数	在院日数(平均)
010010xx99x0xx	5	20.0	5	15.0
010010xx99x1xx	4	30.0	4	20.0
010010xx99x2xx	3	40.0	3	30.0
010010xx99x30x	2	50.0	2	40.0
010010xx99x31x	1	10.0	1	20.0
合計	15	30.0	15	23.0

平均の差 -7.0

(DPC毎の患者数の構成の変化による影響)

DPC毎の在院日数の平均を平成17年にそろえると、平成17年から平成18年のDPC毎の患者数の構成の変化による影響のみが評価できる。

下記の例では、DPC毎の患者数の構成の変化による影響は、+6日である。

DPC	平成17年		平成18年	
	件数	在院日数(平均)	件数	在院日数(平均)
010010xx99x0xx	5	20.0	2	20.0
010010xx99x1xx	4	30.0	3	30.0
010010xx99x2xx	3	40.0	5	40.0
010010xx99x30x	2	50.0	4	50.0
010010xx99x31x	1	10.0	1	10.0
合計	15	30.0	15	36.0

平均の差 6.0

平成18年度DPC対象病院の在院日数の状況(平成17年度と平成18年度の比較)

施設名	平成17年		平成18年		平均の差	平成17年と18年の差の理由の検討						
	データ数		データ数			平成17年(検証用)		平成18年(検証用)		平均の差 (検証用)	平成17年と18年の差の平均 DPC毎の 在院日数 差の影響	DPCの構成の差 による影響
	データ数	平均	データ数	平均		データ数	平均	データ数	平均			
諏訪赤十字病院	1,290	15.40	1,293	14.95	-0.46	1,004	12.76	1,013	12.73	-0.03	-1.12	0.85
静岡赤十字病院	1,613	15.20	1,640	15.07	-0.13	1,369	14.19	1,344	13.33	-0.86	-1.01	-0.20
藤枝市立総合病院	1,798	14.04	1,668	13.51	-0.53	1,484	12.59	1,439	12.40	-0.19	0.34	-0.07
県西部浜松医療センター	1,904	14.31	2,136	13.35	-0.96	1,658	12.52	1,785	12.43	-0.10	-0.59	0.50
名古屋第一赤十字病院	2,523	15.63	2,544	15.07	-0.56	2,206	14.54	2,211	13.98	-0.56	-0.27	-0.43
国家公務員共済組合連合会 名城病院	1,066	13.58	1,095	13.14	-0.44	912	12.06	906	11.80	-0.26	-1.21	1.33
みなと医療生活協同組合 協立総合病院	1,134	16.76	1,174	15.91	-0.85	978	15.87	930	14.65	-1.22	-1.00	-0.06
大同病院	927	15.00	965	12.29	-2.71	752	13.08	776	10.78	-2.30	-2.17	0.29
豊橋市民病院	2,434	15.47	2,633	14.89	-0.58	2,097	14.38	2,262	13.70	-0.69	-0.69	0.10
医療法人豊田会 刈谷豊田総合病院	1,892	14.32	2,096	13.33	-0.99	1,602	12.97	1,777	12.05	-0.92	-1.37	0.45
鈴鹿回生病院	802	15.48	846	13.92	-1.55	595	13.93	699	12.13	-1.80	-0.91	-0.40
市立伊勢総合病院	1,032	13.21	992	13.46	0.25	825	11.94	792	12.21	0.27	0.70	0.34
社会福祉法人 京都社会事業財団 京都桂病院	1,382	16.30	1,565	14.48	-1.81	1,145	14.51	1,270	13.33	-1.19	-1.19	0.13
京都第二赤十字病院	1,880	14.82	2,166	13.23	-1.59	1,593	12.99	1,815	11.85	-1.15	-1.12	0.36
財団法人 日本生命済生会附属 日生病院	838	15.72	936	14.54	-1.18	684	14.09	705	12.18	-1.91	-0.13	-1.05
特定医療法人きつこう会 総合病院 多根病院	896	17.36	907	15.43	-1.93	710	15.28	705	13.23	-2.05	-2.54	1.02
医療法人 医真会 医真会八尾総合病院	768	16.97	805	14.97	-2.01	567	15.07	641	13.38	-1.69	-1.59	0.61
大阪府立成人病センター	1,329	19.84	1,391	18.58	-1.26	1,131	18.76	1,163	17.56	-1.20	-1.71	1.11
市立堺病院	1,559	15.09	1,467	14.40	-0.68	1,274	13.20	1,152	12.81	-0.40	-0.69	0.09
医療法人社団 甲友会 西宮協立脳神経外科病院	373	13.42	465	15.17	1.75	301	12.71	349	14.19	1.47	-0.12	1.88
医療法人社団 清和会 荏生病院	477	15.78	463	14.12	-1.65	358	14.84	344	12.63	-2.21	-1.91	-0.37
独立行政法人労働者健康福祉機構 関西労災病院	1,935	15.28	2,050	13.50	-1.78	1,590	13.89	1,696	12.41	-1.48	-1.08	-0.46
総合病院 姫路聖マリア病院	850	15.55	900	14.78	-0.77	675	13.94	716	13.17	-0.77	-0.48	-0.85
兵庫県立姫路循環器病センター	865	15.79	853	15.34	-0.44	727	14.86	741	14.69	-0.17	-0.19	0.45
姫路赤十字病院	1,802	13.44	1,932	13.09	-0.35	1,543	12.29	1,541	11.42	-0.87	0.00	0.10
赤穂市民病院	1,096	16.18	1,203	13.37	-2.82	882	14.14	934	12.23	-1.91	-1.95	0.05
社会保険神戸中央病院	909	15.04	901	15.01	-0.03	670	13.93	700	13.56	-0.37	0.39	-0.12
神戸赤十字病院	744	14.84	916	12.83	-2.01	566	12.36	665	11.28	-1.08	-0.85	1.34
橋本市立病院	513	17.51	672	16.59	-0.92	373	16.57	447	15.15	-1.41	-1.54	0.83
岡山済生会総合病院	1,910	15.48	2,050	14.33	-1.14	1,580	14.20	1,785	12.87	-1.34	-1.48	0.64
総合病院岡山赤十字病院	1,723	14.08	1,603	13.52	-0.56	1,409	12.67	1,372	12.04	-0.63	-0.13	-0.88
国家公務員共済組合連合会 呉共済病院	1,151	17.14	1,169	15.46	-1.68	907	15.44	929	14.24	-1.20	-1.35	-0.54
独立行政法人 国立病院機構 岩国医療センター	1,560	15.43	1,771	14.65	-0.78	1,234	14.15	1,411	12.68	-1.47	0.23	-0.71
労働者健康福祉機構 香川労災病院	1,237	16.50	1,253	16.42	-0.08	1,029	15.35	988	14.68	-0.67	-0.19	-0.48
独立行政法人 労働者健康福祉機構 愛媛労災病院	775	17.05	660	17.35	0.31	545	15.19	477	15.76	0.58	-0.81	1.49
高知赤十字病院	1,186	14.84	1,278	14.80	-0.04	972	13.83	1,001	13.37	-0.45	-1.29	0.65
福岡市民病院	514	18.66	579	17.32	-1.33	356	17.87	388	16.37	-1.50	-1.54	0.44
公立八女総合病院	813	18.21	1,068	16.17	-2.04	611	16.18	789	13.89	-2.29	-2.08	-0.52
医療法人 社団高邦会 高木病院	572	20.82	713	16.94	-3.88	418	18.39	538	15.22	-3.17	-1.52	-2.25
独立行政法人国立病院機構長崎医療センター	1,757	17.81	1,990	15.32	-2.49	1,464	16.25	1,620	14.05	-2.20	-2.19	0.14
労働者健康福祉機構 長崎労災病院	835	20.19	822	20.50	0.30	647	19.18	620	18.37	-0.81	-0.50	0.69
長崎市立市民病院	1,176	15.83	1,231	15.94	0.11	921	14.06	998	13.85	-0.21	-0.12	-0.45
日本赤十字社長崎原爆病院	1,061	17.94	1,029	16.28	-1.66	843	16.37	793	15.37	-1.01	-1.90	1.58
医療法人 聖医会 サザン・リージョン病院	266	11.36	220	10.11	-1.24	179	8.39	168	8.65	0.27	-0.16	-0.06
全体	261,496	15.08	276,157	14.12	-0.95	261,332	15.07	275,956	14.12	-0.95	-1.09	0.26

施設類型別の差の要因(平成17年)

平成15年度 DPC対象病院		平成16年度 DPC対象病院		平均の差	差の理由の検討						
データ数	平均値	データ数	平均値		平成15年度 DPC対象病院		平成16年度 DPC対象病院		平均の差	差の要因	
					データ数	平均値	データ数	平均値			DPC毎の在院日数 差の影響
167136	17.65	70210	14.66	-2.99	164834	17.54	70166	14.65	-2.88	-1.33	-1.72

平成15年度 DPC対象病院		平成18年度 DPC対象病院		平均の差	差の理由の検討						
データ数	平均値	データ数	平均値		平成15年度 DPC対象病院		平成18年度 DPC対象病院		平均の差	差の要因	
					データ数	平均値	データ数	平均値			DPC毎の在院日数 差の影響
167136	17.65	261496	15.08	-2.57	166783	17.63	261343	15.07	-2.55	-0.59	-2.04

平成16年度 DPC対象病院		平成18年度 DPC対象病院		平均の差	差の理由の検討						
データ数	平均値	データ数	平均値		平成16年度 DPC対象病院		平成18年度 DPC対象病院		平均の差	差の要因	
					データ数	平均値	データ数	平均値			DPC毎の在院日数 差の影響
70210	14.66	261496	15.08	0.42	70179	14.65	260036	15.01	0.36	0.62	-0.15

対象施設数

平成15年度DPC対象病院	82病院
平成16年度DPC対象病院	62病院
平成18年度DPC対象病院	216病院

施設類型別の差の要因(平成18年)

平成15年度 DPC対象病院		平成16年度 DPC対象病院		平均の差	差の理由の検討						
データ数	平均値	データ数	平均値		平成15年度 DPC対象病院		平成16年度 DPC対象病院		平均の差	差の要因	
					データ数	平均値	データ数	平均値		DPC毎の在院日数 差の影響	DPCの構成の 差による影響
175373	16.83	71635	14.36	-2.47	173068	16.73	71596	14.35	-2.38	-1.06	-1.43

平成15年度 DPC対象病院		平成18年度 DPC対象病院		平均の差	差の理由の検討						
データ数	平均値	データ数	平均値		平成15年度 DPC対象病院		平成18年度 DPC対象病院		平均の差	差の要因	
					データ数	平均値	データ数	平均値		DPC毎の在院日数 差の影響	DPCの構成の 差による影響
175373	16.83	276157	14.12	-2.71	175068	16.80	276021	14.12	-2.69	-0.98	-1.74

平成15年度 DPC対象病院		DPC準備病院		平均の差	差の理由の検討						
データ数	平均値	データ数	平均値		平成15年度 DPC対象病院		DPC準備病院		平均の差	差の要因	
					データ数	平均値	データ数	平均値		DPC毎の在院日数 差の影響	DPCの構成の 差による影響
175373	16.83	331533	14.89	-1.94	175042	16.81	331336	14.88	-1.93	0.26	-2.29

平成16年度 DPC対象病院		平成18年度 DPC対象病院		平均の差	差の理由の検討						
データ数	平均値	データ数	平均値		平成16年度 DPC対象病院		平成18年度 DPC対象病院		平均の差	差の要因	
					データ数	平均値	データ数	平均値		DPC毎の在院日数 差の影響	DPCの構成の 差による影響
71635	14.36	276157	14.12	-0.24	71586	14.35	274982	14.07	-0.28	-0.03	-0.13

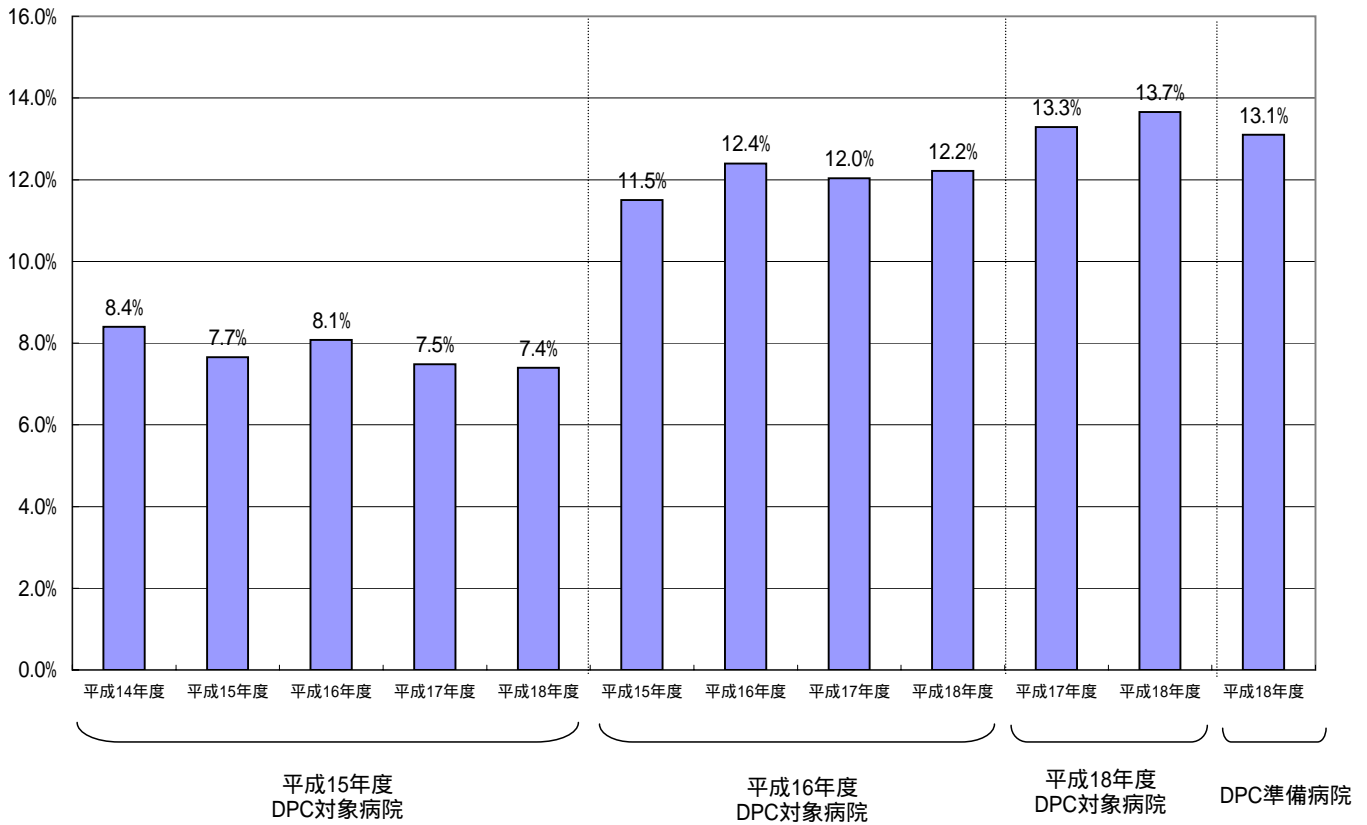
平成16年度 DPC対象病院		DPC準備病院		平均の差	差の理由の検討						
データ数	平均値	データ数	平均値		平成16年度 DPC対象病院		DPC準備病院		平均の差	差の要因	
					データ数	平均値	データ数	平均値		DPC毎の在院日数 差の影響	DPCの構成の 差による影響
71635	14.36	331533	14.89	0.53	71591	14.35	330012	14.84	0.49	1.35	-0.73

平成18年度 DPC対象病院		DPC準備病院		平均の差	差の理由の検討						
データ数	平均値	データ数	平均値		平成18年度 DPC対象病院		DPC準備病院		平均の差	差の要因	
					データ数	平均値	データ数	平均値		DPC毎の在院日数 差の影響	DPCの構成の 差による影響
276157	14.12	331533	14.89	0.76	276035	14.11	331333	14.88	0.77	1.36	-0.48

対象施設数

平成15年度DPC対象病院	82病院
平成16年度DPC対象病院	62病院
平成18年度DPC対象病院	216病院
DPC準備病院	371病院

救急車による搬送の率



救急車による搬送 1施設1ヶ月あたりの数

