

平成17年度血液製剤使用実態調査結果（中間報告）の概況（案）

調査の概要

1. 調査目的

医療機関における血液製剤の使用状況等を調査することにより、適正使用の推進に必要な基礎資料を得ることを目的とする。

(1) 調査内容

- ① 医療機関における血液製剤（輸血用血液製剤及び血漿分画製剤）の使用実績を把握する。
- ② 医療機関における血液製剤の管理体制、適正使用の取組状況等を把握する。

(2) 調査の活用

病態別、術式別の平均的血液製剤使用状況等を把握し、血液製剤の使用適正化のための指標及び施策検討の基礎資料として活用する。

2. 調査方法

(1) 調査機関：厚生労働省が実施。

(2) 調査対象：医療施設調査により把握されている病院（精神病院を除く）を対象。（20床以上の約8000施設）

(3) 調査時期：平成18年2月上旬～3月上旬

(4) 調査対象期間：

- ① 平均的使用量：平成16年4月～平成17年3月
- ② 病態別・術式別使用量：調査時点（直近20例）
- ③ その他：調査時点

(5) 調査手順

- ① 厚生労働省から調査対象医療機関に対し、調査票を直接郵送。
- ② 医療機関において調査票を記入後、厚生労働省医薬食品局血液対策課あて返送。

- ③ 民間機関において集計後、血液対策課で、専門家の意見等を踏まえ、解析を行い、その結果について、薬事・食品衛生審議会適正使用調査会等において、調査審議を行う予定。公表時には、各医療機関及び都道府県に連絡。

3. 集計状況

(1) 血液製剤使用実態調査関係、医療機関の管理体制等調査関係、血液製剤平均的使用量調査関係

① 調査対象施設数	7, 952施設
注) 許可病床数20床以上の医療施設【平成17年9月現在】	
② 回収施設数	5, 452施設
③ 回収率	68.6%
④ 集計対象除外施設数	1, 169施設
(内訳)	
・ 使用病床数20床未満	810施設
・ 血液製剤の使用実績なし	340施設
・ 回答不備	19施設
⑤ 有効回答施設数	4, 283施設
⑥ 有効回答率	53.9%

(2) 病態別・術式別血液製剤使用量調査関係

① 調査対象施設数	2, 126施設
注) 許可病床数200床以上の医療施設【平成17年9月現在】	
② 回収施設数(有効回答施設数)	784施設
③ 回収率(有効回答率)	36.9%

調査結果【中間報告】

1. 血液製剤使用実態調査関係

(1) 血液製剤使用量(千床当たり)

- ① 開設者別
- ② 都道府県別

2. 医療機関の管理体制等調査関係【病床規模別】

- (1) 輸血業務の一元管理の有無
 - ① 病床規模別
 - ② 赤血球濃厚液使用量との関連
 - ③ 新鮮凍結血漿使用量との関連
- (2) 血漿分画製剤の管理部門
- (3) 責任医師の任命
- (4) 輸血担当検査技師の任命
- (5) 輸血担当検査技師の検査の24時間体制
- (6) 責任医師等の活動状況等
- (7) 輸血療法委員会の設置
- (8) 輸血療法委員会の活動内容
- (9) 副作用の報告体制等
- (10) 血液法及び薬事法の責務、指針の遵守
- (11) 適正使用関係通知の活用

3. 血液製剤平均的使用量調査関係

* 集計・分析中

4. 病態別・術式別血液製剤使用量調査関係

* 集計・分析中

1. 血液製剤使用実態調査関係

(1) 血液製剤使用量(千床当たり)

① 開設者別

	使用病床数	赤血球濃厚液(単位)	新鮮凍結血漿(単位)	血小板濃厚液(単位)	アルブミン製剤(g)	免疫グロブリン製剤(g)
国	72,560	6,607.3	6,030.0	15,316.3	59,655.7	5,311.1
公的医療機関	209,537	6,148.8	3,055.7	10,355.7	45,051.9	3,972.2
社会保険関係団体	23,709	5,829.3	2,801.7	8,822.4	43,951.2	4,113.1
医療法人	241,234	4,109.9	1,917.1	3,214.4	28,703.0	2,297.9
個人	19,957	2,918.6	1,152.3	2,491.6	23,830.1	1,612.0
その他	118,810	7,111.1	5,120.0	12,211.0	59,950.9	5,462.4
総数	685,807	5,580.5	3,366.8	8,789.9	43,516.4	3,826.1

【参考】有効回答施設数

	施設数
国	194
公的医療機関	881
社会保険関係団体	88
医療法人	2,367
個人	259
その他	494
総数	4,283

② 都道府県別

赤血球濃厚液(単位)			新鮮凍結血漿(単位)			血小板濃厚液(単位)		
都道府県名	県コード	使用量	都道府県名	県コード	使用量	都道府県名	県コード	使用量
(使用量の高い順)			(使用量の高い順)			(使用量の高い順)		
千葉県	12	7,163.3	沖縄県	47	5,823.7	広島県	34	16,838.2
岐阜県	21	7,141.8	千葉県	12	5,650.2	秋田県	05	12,827.6
沖縄県	47	6,945.6	熊本県	43	5,081.0	東京都	13	11,858.8
東京都	13	6,661.3	東京都	13	4,635.9	神奈川県	14	11,465.2
埼玉県	11	6,479.5	愛媛県	38	4,356.0	愛知県	23	11,413.8
群馬県	10	6,433.0	山口県	35	4,198.4	宮城県	04	10,992.0
神奈川県	14	6,428.4	埼玉県	11	4,117.6	岩手県	03	10,440.1
大阪府	27	6,413.4	宮城県	04	4,088.4	静岡県	22	10,395.0
奈良県	29	5,951.7	大阪府	27	3,918.6	千葉県	12	9,903.2
愛知県	23	5,885.1	岡山県	33	3,901.9	福井県	18	9,756.0
広島県	34	5,882.5	神奈川県	14	3,873.4	奈良県	29	9,673.2
岡山県	33	5,808.8	群馬県	10	3,861.3	富山県	16	9,494.5
宮城県	04	5,660.5	和歌山県	30	3,764.2	北海道	01	9,331.1
静岡県	22	5,647.8	広島県	34	3,718.2	大阪府	27	9,327.8
栃木県	09	5,643.0	京都府	26	3,669.3	栃木県	09	9,174.3
秋田県	05	5,624.5	秋田県	05	3,659.0	沖縄県	47	9,141.4
福島県	07	5,576.3	福島県	07	3,525.9	岡山県	33	8,919.1
京都府	26	5,559.7	愛知県	23	3,354.4	群馬県	10	8,913.0
福井県	18	5,558.5	奈良県	29	3,347.6	愛媛県	38	8,710.2
三重県	24	5,440.9	北海道	01	3,177.2	三重県	24	8,569.5
熊本県	43	5,425.2	香川県	37	3,105.0	滋賀県	25	8,461.8
長崎県	42	5,424.9	宮崎県	45	3,072.3	京都府	26	8,320.9
愛媛県	38	5,323.9	鹿児島県	46	3,051.8	新潟県	15	8,300.1
山口県	35	5,223.6	栃木県	09	2,933.5	埼玉県	11	7,921.4
香川県	37	5,178.0	滋賀県	25	2,911.2	茨城県	08	7,552.8
北海道	01	5,094.9	鳥取県	31	2,786.5	福島県	07	7,347.0
福岡県	40	5,091.4	岐阜県	21	2,759.6	和歌山県	30	7,327.3
青森県	02	5,078.7	長野県	20	2,757.3	岐阜県	21	7,169.2
滋賀県	25	5,031.6	福岡県	40	2,583.8	鳥取県	31	7,019.8
長野県	20	4,961.6	茨城県	08	2,535.4	山口県	35	7,012.2
和歌山県	30	4,947.9	福井県	18	2,506.3	福岡県	40	6,941.7
茨城県	08	4,929.2	静岡県	22	2,393.3	長野県	20	6,893.2
山形県	06	4,854.6	長崎県	42	2,284.3	青森県	02	6,803.9
兵庫県	28	4,750.7	兵庫県	28	2,273.5	香川県	37	6,256.4
鹿児島県	46	4,702.2	岩手県	03	2,243.4	石川県	17	6,028.6
富山県	16	4,604.0	石川県	17	2,192.7	長崎県	42	5,959.8
岩手県	03	4,495.8	徳島県	36	2,186.4	熊本県	43	5,619.9
鳥取県	31	4,240.3	三重県	24	2,100.7	宮崎県	45	5,589.2
佐賀県	41	4,212.0	青森県	02	2,084.9	兵庫県	28	5,362.0
高知県	39	4,171.5	新潟県	15	1,860.3	島根県	32	5,312.6
新潟県	15	4,102.5	佐賀県	41	1,845.0	山形県	06	5,293.9
石川県	17	4,001.6	山形県	06	1,747.9	鹿児島県	46	4,750.5
宮崎県	45	3,987.1	山梨県	19	1,656.6	佐賀県	41	4,712.3
山梨県	19	3,525.4	富山県	16	1,573.3	高知県	39	3,399.0
徳島県	36	3,251.4	島根県	32	1,496.0	大分県	44	3,157.2
島根県	32	3,074.1	高知県	39	1,322.8	山梨県	19	3,090.9
大分県	44	2,854.7	大分県	44	662.9	徳島県	36	2,949.6

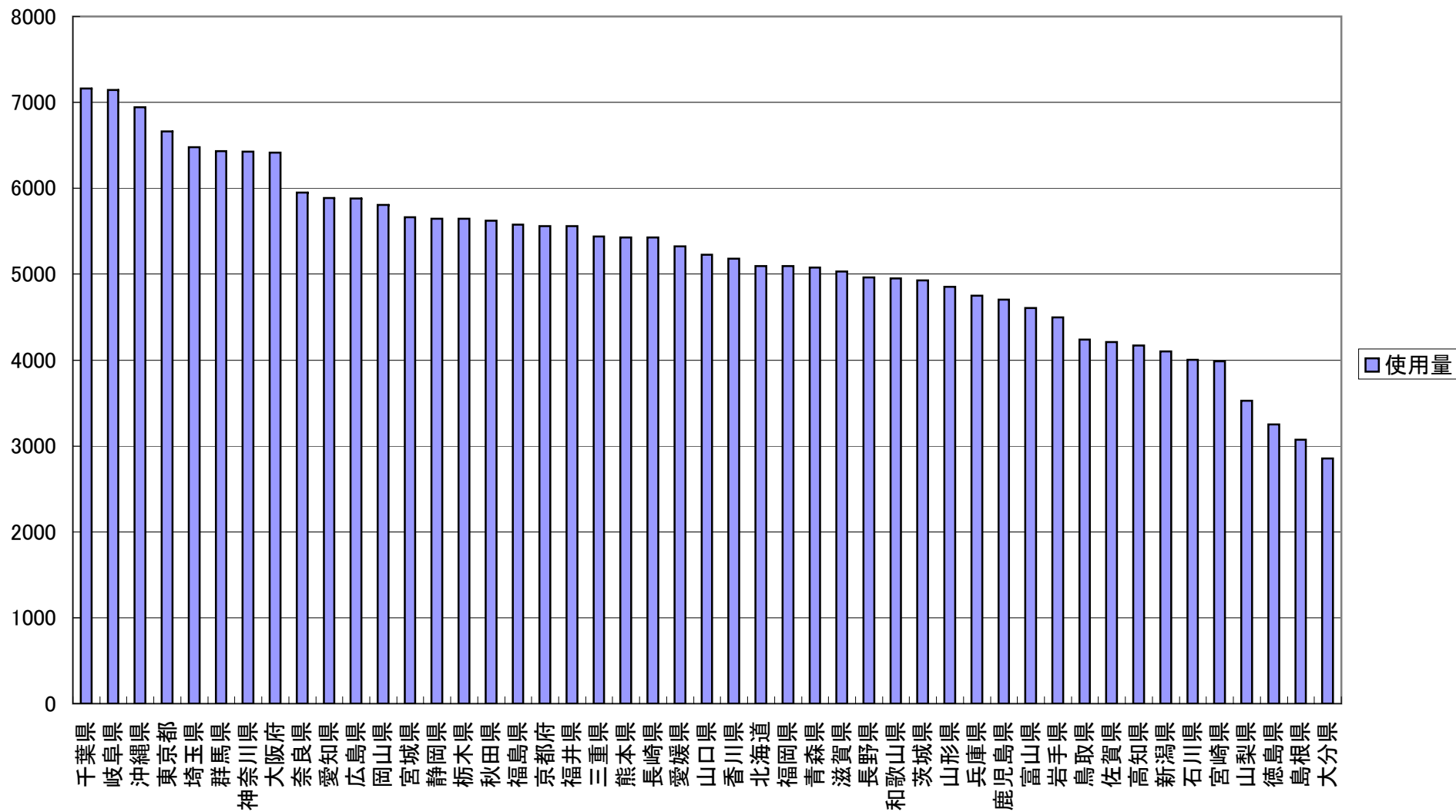
アルブミン製剤 (g)			免疫グロブリン製剤 (g)		
都道府県名	県コード	使用量	都道府県名	県コード	使用量
(使用量の高い順)			(使用量の高い順)		
愛媛県	38	79,000.4	三重県	24	6,891.9
熊本県	43	71,238.9	愛媛県	38	5,289.3
奈良県	29	64,640.7	東京都	13	5,266.7
滋賀県	25	63,005.0	岐阜県	21	5,133.9
京都府	26	62,258.0	奈良県	29	5,017.4
群馬県	10	57,694.9	北海道	01	4,962.0
東京都	13	56,273.2	京都府	26	4,924.8
沖縄県	47	55,949.1	埼玉県	11	4,772.9
和歌山県	30	54,994.7	滋賀県	25	4,642.3
千葉県	12	54,306.4	広島県	34	4,553.4
岡山県	33	53,729.8	愛知県	23	4,433.2
大阪府	27	52,309.4	神奈川県	14	4,402.1
広島県	34	51,793.5	福井県	18	4,346.6
北海道	01	49,230.7	群馬県	10	4,211.3
三重県	24	47,182.1	大阪府	27	4,192.5
香川県	37	47,126.1	富山県	16	4,084.2
福井県	18	46,321.5	千葉県	12	4,077.1
長崎県	42	46,249.9	宮城県	04	4,043.1
埼玉県	11	44,994.1	岩手県	03	3,736.8
福岡県	40	38,528.9	栃木県	09	3,728.2
長野県	20	38,067.3	徳島県	36	3,650.8
鳥取県	31	36,895.9	静岡県	22	3,551.0
神奈川県	14	36,499.4	鳥取県	31	3,494.6
秋田県	05	36,391.9	青森県	02	3,465.5
愛知県	23	36,348.2	鹿児島県	46	3,461.4
宮城県	04	34,782.3	秋田県	05	3,397.2
栃木県	09	34,765.3	山梨県	19	3,378.8
青森県	02	34,578.3	茨城県	08	3,251.0
山口県	35	33,141.6	岡山県	33	3,081.8
静岡県	22	33,055.7	石川県	17	2,932.5
福島県	07	32,652.1	福島県	07	2,881.3
岐阜県	21	32,365.2	香川県	37	2,867.1
鹿児島県	46	32,094.2	和歌山県	30	2,860.1
山梨県	19	31,711.8	沖縄県	47	2,760.5
山形県	06	30,986.2	長野県	20	2,746.1
石川県	17	30,698.9	新潟県	15	2,530.4
岩手県	03	29,165.0	兵庫県	28	2,406.2
新潟県	15	28,438.9	福岡県	40	2,327.7
兵庫県	28	28,284.0	長崎県	42	2,182.6
宮崎県	45	27,869.5	山形県	06	2,146.5
佐賀県	41	27,639.7	宮崎県	45	2,073.7
茨城県	08	25,735.8	山口県	35	1,809.7
徳島県	36	24,901.4	熊本県	43	1,738.2
富山県	16	22,574.5	島根県	32	1,607.3
島根県	32	17,823.5	佐賀県	41	1,193.8
大分県	44	16,831.3	大分県	44	1,151.6
高知県	39	13,155.9	高知県	39	1,083.8

【参考】有効回答施設数

都道府県名	県コード	施設数
北海道	01	317
青森県	02	64
岩手県	03	54
宮城県	04	63
秋田県	05	34
山形県	06	34
福島県	07	74
茨城県	08	98
栃木県	09	56
群馬県	10	70
埼玉県	11	181
千葉県	12	134
東京都	13	345
神奈川県	14	163
新潟県	15	67
富山県	16	45
石川県	17	55
福井県	18	38
山梨県	19	28
長野県	20	67
岐阜県	21	60
静岡県	22	77
愛知県	23	157
三重県	24	56
滋賀県	25	41
京都府	26	92
大阪府	27	256
兵庫県	28	194
奈良県	29	43
和歌山県	30	47
鳥取県	31	25
島根県	32	25
岡山県	33	90
広島県	34	115
山口県	35	66
徳島県	36	42
香川県	37	48
愛媛県	38	86
高知県	39	56
福岡県	40	226
佐賀県	41	47
長崎県	42	86
熊本県	43	90
大分県	44	71
宮崎県	45	61
鹿児島県	46	102
沖縄県	47	37
計		4,283

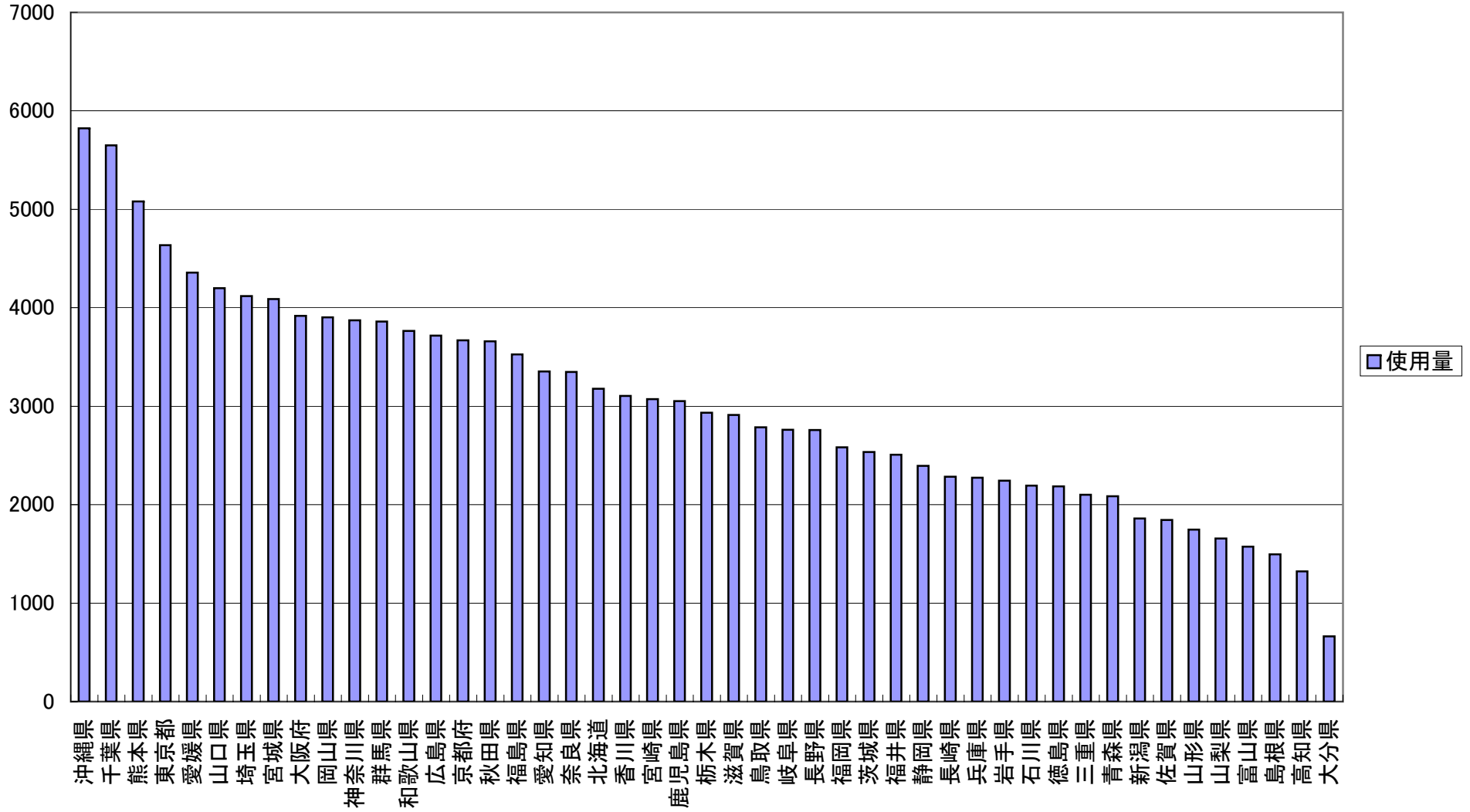
赤血球濃厚液使用量

赤血球濃厚液(単位)
千床当たり



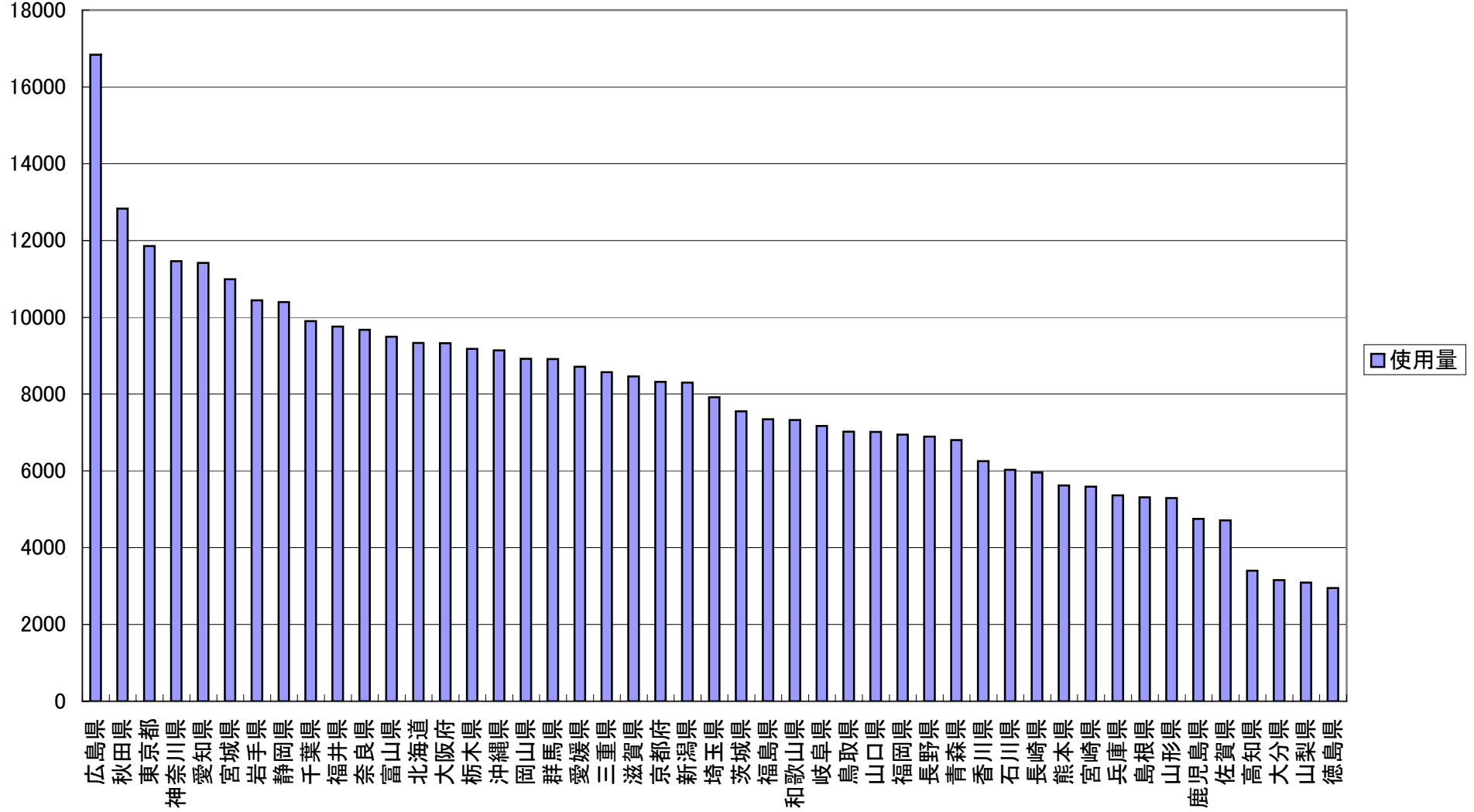
新鮮凍結血漿使用量

新鮮凍結血漿(単位)
千床当たり



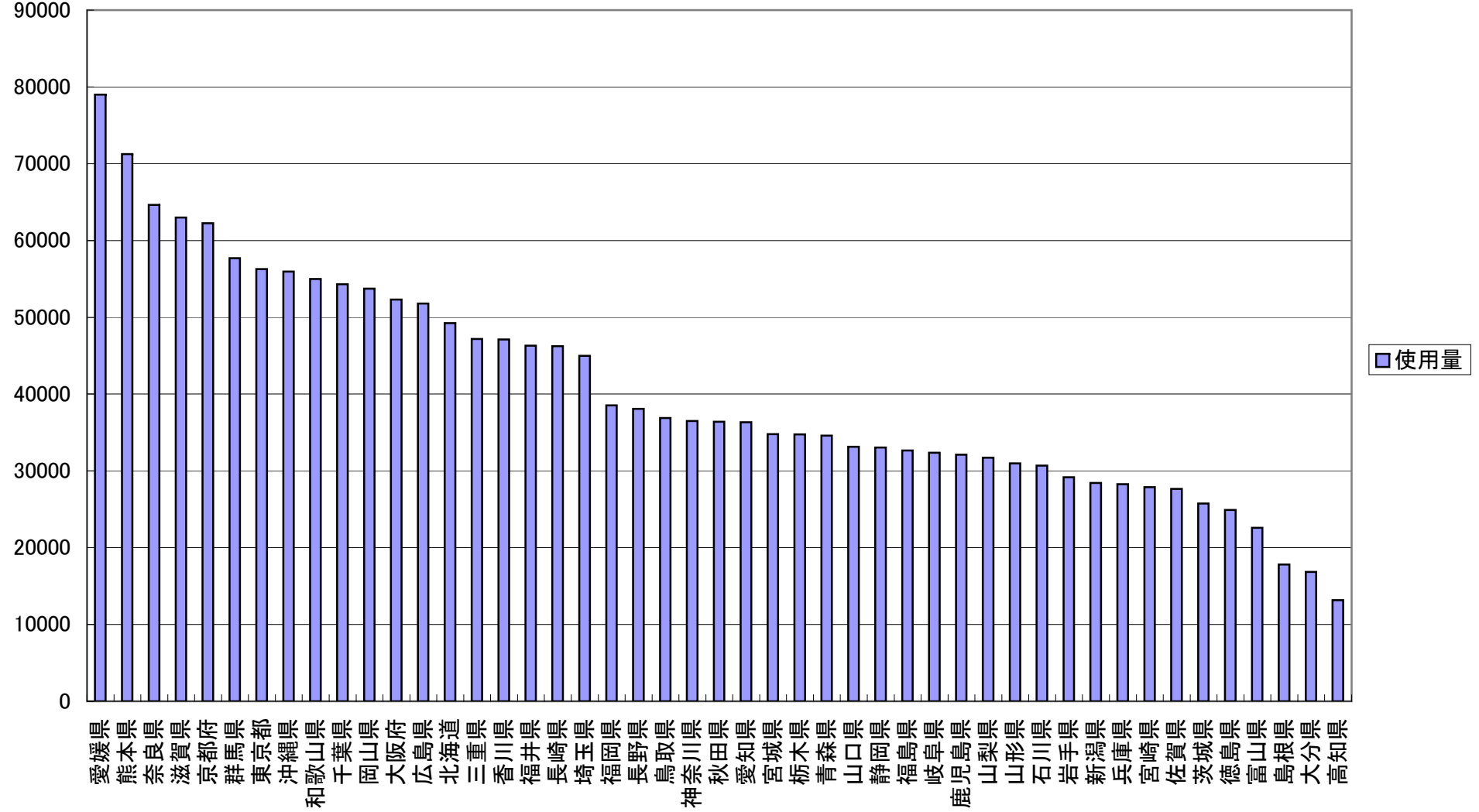
血小板濃厚液(単位)
千床当たり

血小板濃厚液使用量



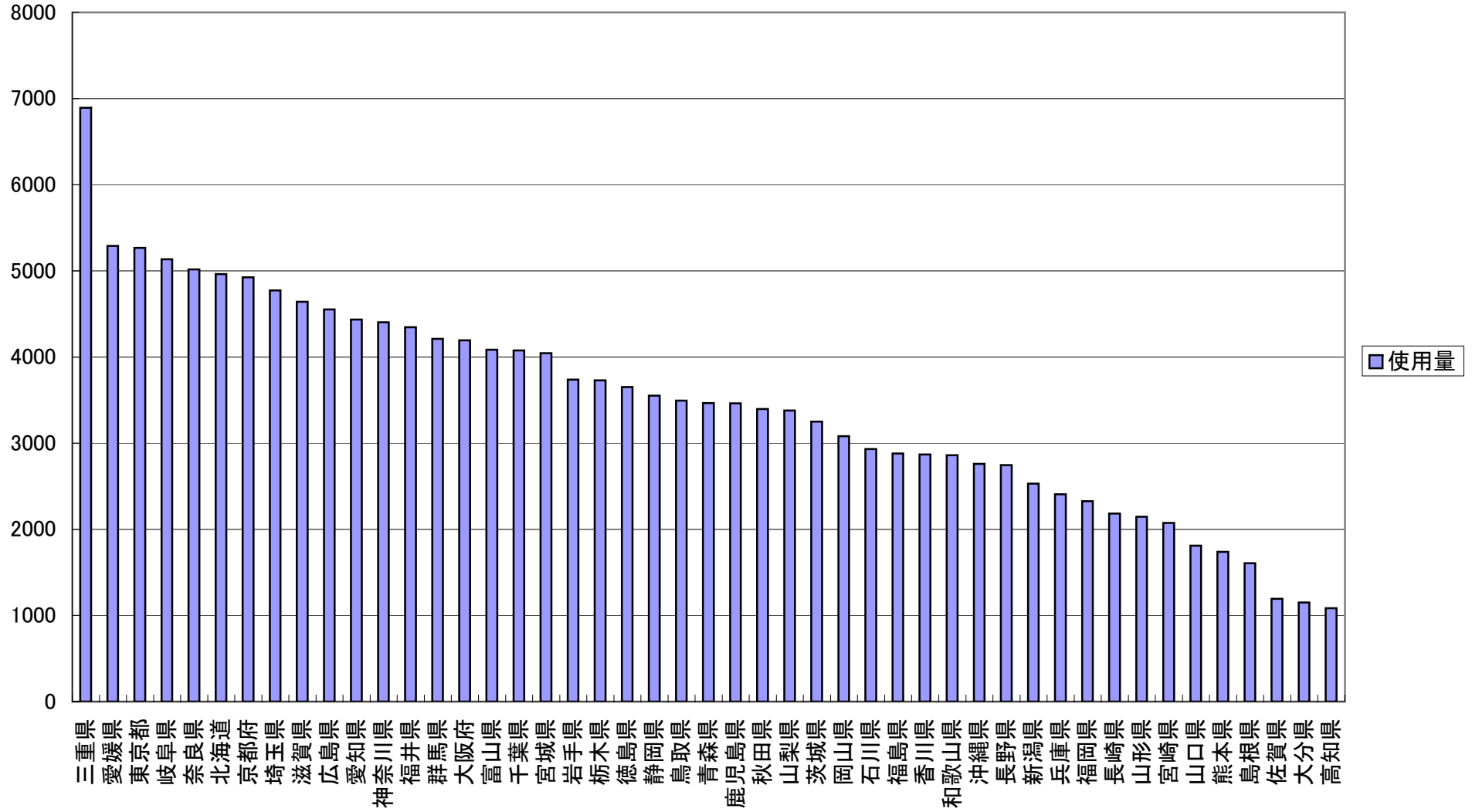
アルブミン使用量

アルブミン製剤(g)
千床当たり



免疫グロブリン製剤(g)
千床当たり

免疫グロブリン使用量



2. 医療機関の管理体制等調査関係【病床規模別】

(1) 輸血業務の一元管理の有無

① 病床規模別

病床規模 (使用病床)	総施設数	はい	いいえ	無解答
		施設数	施設数	
20～99	2,312	812	1,421	79
100～199	987	457	484	46
200～299	343	205	130	8
300～399	269	185	80	4
400～499	127	90	33	4
500床以上	245	204	33	8
合計	4,283	1,953	2,181	149

② 赤血球濃厚液の使用量との関連

病床規模 (使用病床)	一元管理	施設数	赤血球濃厚液使用量(単位)		無回答
			計	千床当たり	
20～99	はい	812	196,048.66	4,377.60	79
	いいえ	1,421	210,375.37	2,913.20	
100～199	はい	457	259,280.07	3,967.70	46
	いいえ	484	210,311.76	3,158.10	
200～299	はい	205	232,664.32	4,720.50	8
	いいえ	130	108,604.00	3,448.50	
300～399	はい	185	369,355.00	5,941.60	4
	いいえ	80	109,108.00	4,106.70	
400～499	はい	90	278,652.00	7,012.80	4
	いいえ	33	89,974.00	6,243.90	
500床以上	はい	204	1,393,231.00	9,747.90	8
	いいえ	33	109,141.00	5,424.50	
合計施設数		4,134			149

③ 新鮮凍結血漿の使用量との関連

病床規模 (使用病床)	一元管理	施設数	新鮮凍結血漿使用量(単位)		無回答
			計	千床当たり	
20～99	はい	812	49,311.68	1,309.80	
	いいえ	1,421	47,079.30	805.40	79
100～199	はい	457	92,104.40	1,476.40	
	いいえ	484	82,891.30	1,366.00	46
200～299	はい	205	105,619.62	2,217.60	
	いいえ	130	59,477.00	1,980.70	8
300～399	はい	185	198,221.00	3,223.30	
	いいえ	80	60,897.80	2,506.10	4
400～499	はい	90	172,064.00	4,379.90	
	いいえ	33	51,010.00	3,757.10	4
500以上	はい	204	1,034,167.80	7,235.70	
	いいえ	33	69,581.00	3,672.20	8
合計施設数		4,134			149

(2) 血漿分画製剤の管理部門

病床規模 (使用病床)	総施設数	輸血部 又は検 査室 ^a	薬剤部 ^b			病棟 ^c			手術室 ^d			その他 ^e			a~e の解答 施設数	無解答
			施設数	輸血部門との 連携		施設数	輸血部門との連 携		施設数	輸血部門との 連携		施設数	輸血部門との 連携			
				はい	いいえ		はい	いいえ		はい	いいえ		はい	いいえ		
20~99	2,312	79	1,909	417	1,492	321	68	253	26	6	20	28	5	23	2,178	134
100~199	987	30	909	251	658	19	3	16	6	0	6	2	0	2	958	29
200~299	343	7	312	113	199	3	0	3	0	0	0	2	1	1	337	6
300~399	269	4	254	102	152	2	0	2	1	0	1	2	1	1	265	4
400~499	127	2	119	56	63	0	0	0	1	1	0	0	0	0	125	2
500以上	245	7	226	107	119	2	1	1	1	1	0	3	0	3	245	0
合計	4,283	129	3,729	1,046	2,683	347	72	275	35	8	27	37	7	30	4,108	175

(3) 責任医師の任命

病床規模 (使用病床)	総施設数	任命している			任命し ていな い	無解答
		施設数	専任	認定 医であ る		
20~99	2,312	824	55	13	1,458	30
100~199	987	453	10	4	519	15
200~299	343	207	3	5	135	1
300~399	269	196	4	7	70	3
400~499	127	110	3	10	17	0
500以上	245	215	57	74	29	1
合計	4,283	2,005	132	113	2,228	50

(4) 輸血担当検査技師の任命

病床規模 (使用病床)	総施設数	任命している 1							任命して いない2	無解答
		施設数	専任 (1a)	複数で ある (2b)	認定技師数 ③			人事の 配慮を している(4)		
					全員a	一部b	ないc			
20～99	2,312	1,189	47	814	8	23	1,122	696	1,108	15
100～199	987	724	25	561	4	29	674	417	257	6
200～299	343	284	19	205	8	46	226	195	59	0
300～399	269	246	59	186	7	75	159	167	23	0
400～499	127	122	48	96	12	45	65	83	5	0
500以上	245	233	172	212	14	159	59	164	11	1
合計	4,283	2,798	370	2,074	53	377	2,305	1,722	1,463	22

(5) 輸血担当検査技師の検査の24時間体制

病床規模 (使用病床)	総施設数	体制は ある 1	体制は ない 2	無回答
		施設数	施設数	
20～99	1,189	857	325	7
100～199	724	612	111	1
200～299	284	239	44	1
300～399	246	215	31	0
400～499	122	105	16	1
500以上	233	206	26	1
合計	2,798	2,234	553	11

(6) 責任医師等の活動状況等

病床規模 (使用病床)	総施設数	研究等の励行 1					管理者の尊重コンセンサス 2			改善体制 3		
		両者励 行a	技師の みb	医師 のみc	励行な しd	無回 答	はいa	いいえ b	無回答	はいa	いいえ b	無回 答
20～99	1,460	366	365	156	491	82	1,092	278	90	659	703	98
100～199	782	245	273	30	210	24	596	156	30	322	434	26
200～299	296	111	131	4	44	6	235	54	7	138	153	5
300～399	254	128	95	3	24	4	214	31	9	135	114	5
400～499	123	66	50	2	4	1	108	9	6	69	53	1
500以上	236	179	46	1	8	2	194	33	9	140	93	3
合計	3,151	1,095	960	196	781	119	2,439	561	151	1,463	1,550	138

(7) 輸血療法委員会の設置

病床規模 (使用病床)	総施設数	設置している 1									設置して いない2	無回答
		施設数	委員長 が管理 者等 である (1a)	診療 科責 任者 を 参画 (2b)	委員会の開催頻度							
					毎週 (1a)	毎月 (1b)	3~4 (1c)	1~2 (1d)	不定期 (2)	無回 答		
20~99	2,312	710	544	563	5	142	105	94	313	1,653	1,575	27
100~199	987	543	395	410	0	95	114	66	130	582	436	8
200~299	343	263	191	210	0	57	80	32	64	110	79	1
300~399	269	242	170	208	0	41	76	33	50	69	26	1
400~499	127	123	84	108	0	23	39	17	17	31	4	0
500以上	245	236	141	215	0	27	101	19	31	67	9	0
合計	4,283	2,117	1,525	1,714	5	385	515	261	605	2,512	2,129	37

(8) 輸血療法委員会の活動内容

病床規模 (使用病床)	総施設数	実施施設数(複数回答)					
		1使用 状況の 検討	2使用 量等 の 揭示	3他医 療機 関との 比較	4外部 への 照会	5症例 検討	6査定 状況等 の 検討
20~99	710	365	121	154	27	306	314
100~199	543	296	101	167	20	154	189
200~299	263	155	43	85	15	58	82
300~399	242	160	55	89	16	57	64
400~499	123	85	21	46	6	33	35
500以上	236	172	49	114	18	73	77
合計	2,117	1,233	390	655	102	681	761

(9) 副作用の報告体制等

病床規模(使用病床)	総施設数	該当施設数(複数回答)										
		副作用の報告体制				輸血感染症の疑い症例の報告			適正使用に対する取組			
		1 体制ない	2 院内ある	3 血液センターあり	4 厚生労働省	1 はい	2 いいえ	3 症例なし	1 個々の医師	2 レセ減点の	3 全体	無回答
20~99	2,312	319	1,718	939	368	135	73	2,062	1,684	176	401	51
100~199	987	109	759	540	235	140	39	799	572	120	280	15
200~299	343	26	277	217	104	61	12	264	168	29	143	3
300~399	269	9	238	203	99	77	5	183	106	18	142	3
400~499	127	5	114	108	58	50	3	74	40	10	76	1
500以上	245	2	225	226	144	142	3	100	71	15	159	0
合計	4,283	470	3,331	2,233	1,008	605	135	3,482	2,641	368	1,201	73

(10) 血液法及び薬事法の責務、指針の遵守

病床規模(使用病床)	総施設数	責務						指針の遵守					輸血前後の検査				
		感染リスクの認識 1			患者等への説明												
		はいa	いいえb	無回答	はいa	いいえb	無回答	1 個々の医師	2 輸血部門	3 院内	4 マニュアル	無回答	1 いない	2 一部	3 ほぼ全部	4 該当なし	無回答
20~99	2,312	2,209	46	57	2,229	26	57	621	394	674	559	64	281	534	476	962	59
100~199	987	946	27	14	963	8	16	175	207	250	336	19	158	326	201	285	17
200~299	343	318	19	6	335	3	5	41	66	75	157	4	32	137	91	73	10
300~399	269	255	8	6	258	5	6	23	46	46	147	7	35	131	50	44	9
400~499	127	118	3	6	121	1	5	5	18	34	70	0	18	69	30	10	0
500以上	245	230	11	4	240	2	3	9	25	63	147	1	26	140	60	16	3
合計	4,283	4,076	114	93	4,146	45	92	874	756	1,142	1,416	95	550	1,337	908	1,390	98

(11)適正使用関係通知の活用

病床規模 (使用病床)	平均的使用量通知								具体的方策通知			
	総施設数	1a 知っている					2b 知らない	無回答	総施設数	1 知っている	2 知らない	無回答
		施設数	2活用方法									
			a 個々の医師	b 輸血部門	c 院内	d マニュアル反映						
20～99	2,312	1,683	771	501	255	135	530	367	2,312	1,275	935	102
100～199	987	769	263	274	119	103	178	95	987	622	324	41
200～299	343	281	75	107	41	48	49	26	343	227	103	13
300～399	269	225	41	94	42	45	31	16	269	184	72	13
400～499	127	107	13	49	18	25	13	8	127	90	31	6
500以上	245	206	38	79	40	43	25	14	245	180	52	13
合計	4,283	3,271	1,201	1,104	515	399	826	526	4,283	2,578	1,517	188