

# 放射線治療の現状

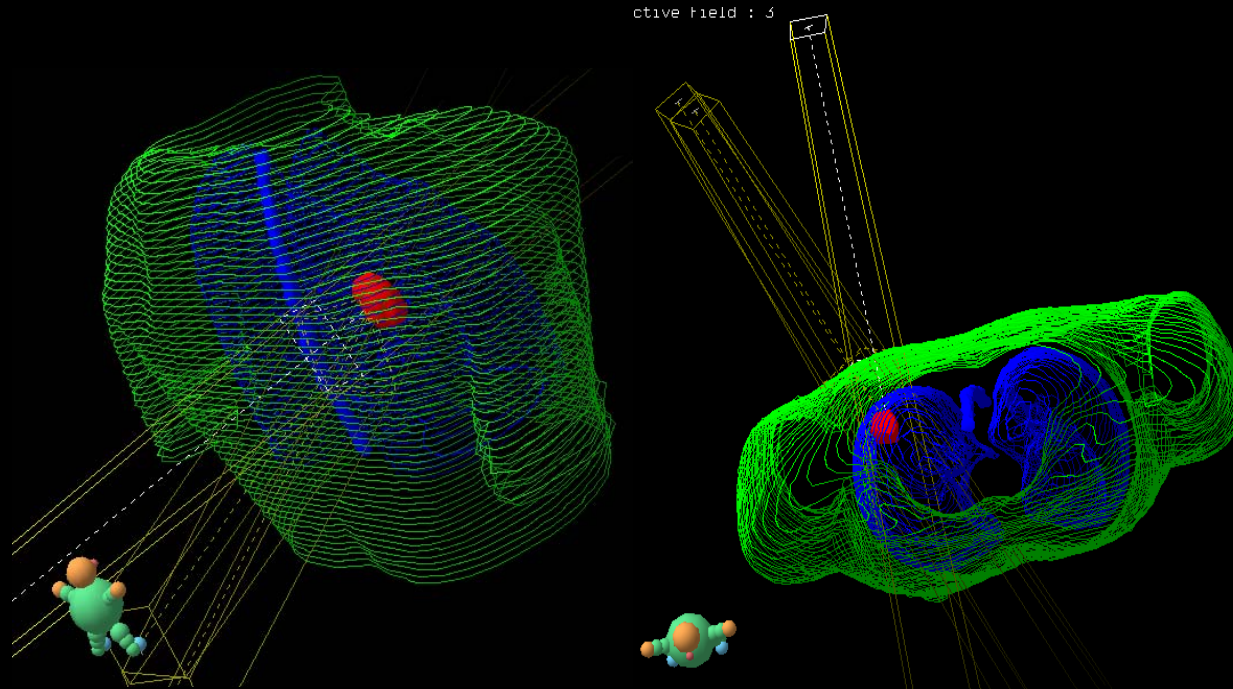


東北大学病院  
がんセンター長

山田章吾

# 最近の放射線治療の進歩(1)

## 定位放射線治療法



肺がんの局所制御率  
(1998-2000)

原発性肺がん  
15/17=88%

転移性肺がん  
39/43=91%

治療前

線量分布図

治療2ヶ月後

治療4ヶ月後

