

社会保障審議会(第3回後期高齢者医療の在り方に関する特別部会)

後期高齢者の望むケアとは ～Comfort Care(安楽ケア)の提供～

医療法人社団慶成会 青梅慶友病院
看護介護開発室長／老人看護専門看護師
桑田美代子

Certified Nurse Specialist in Gerontological Nursing



今日お話しする内容

- 後期高齢者の“生活を看る”
- 後期高齢者における安楽ケア
(Comfort Care)
- 生活支援における看護師の役割拡大



青梅慶友病院の概要

病床数：745床

患者構成：（平成18年8月現在）

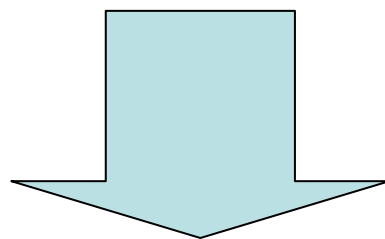
- 男女比 男性21,3% 女性78,7%
- 平均年齢 87.1歳 100歳以上24名
- 平均在院期間 3年5ヶ月
- 認知症 約80%
- 平均要介護度 4.0
- 死亡退院 約90%

職種：医師・看護職・介護職・理学療法士・作業療法士・
言語聴覚士・臨床心理士・MSW・薬剤師・
レクリエーションワーカー・生活活性化員・管理栄養士 等

Certified Nurse Specialist in Gerontological Nursing



後期高齢者ケアは

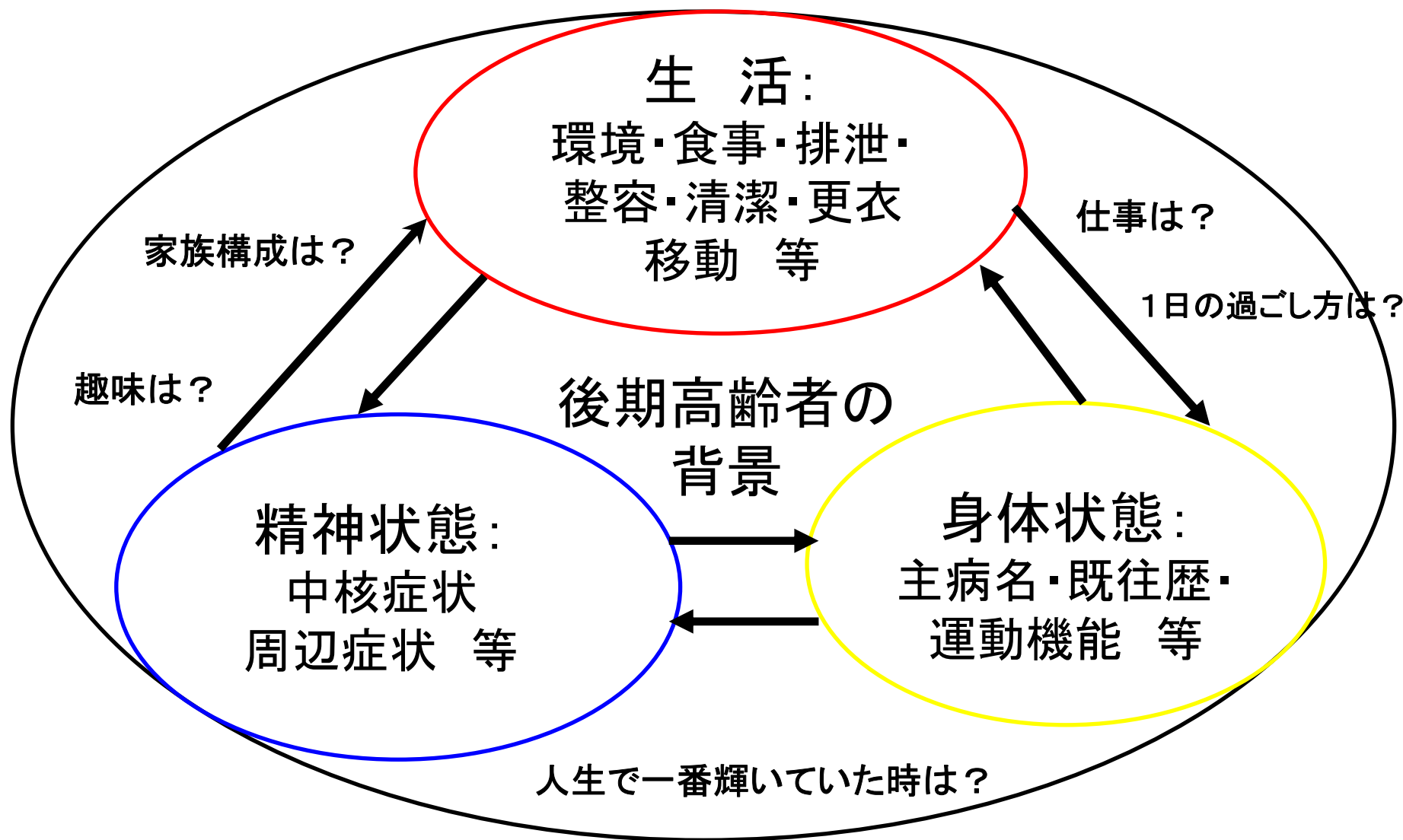


“生活支援”であり、
“究極の個別ケア”である



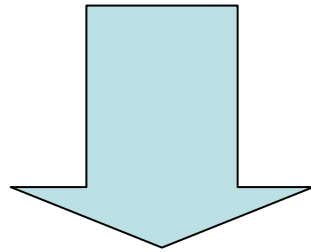
老人看護に必要な視点

生活・身体・精神状態の3つバランスを見る



食事の援助：食事は五感で楽しむ

栄養“管理”の視点だけではなく、

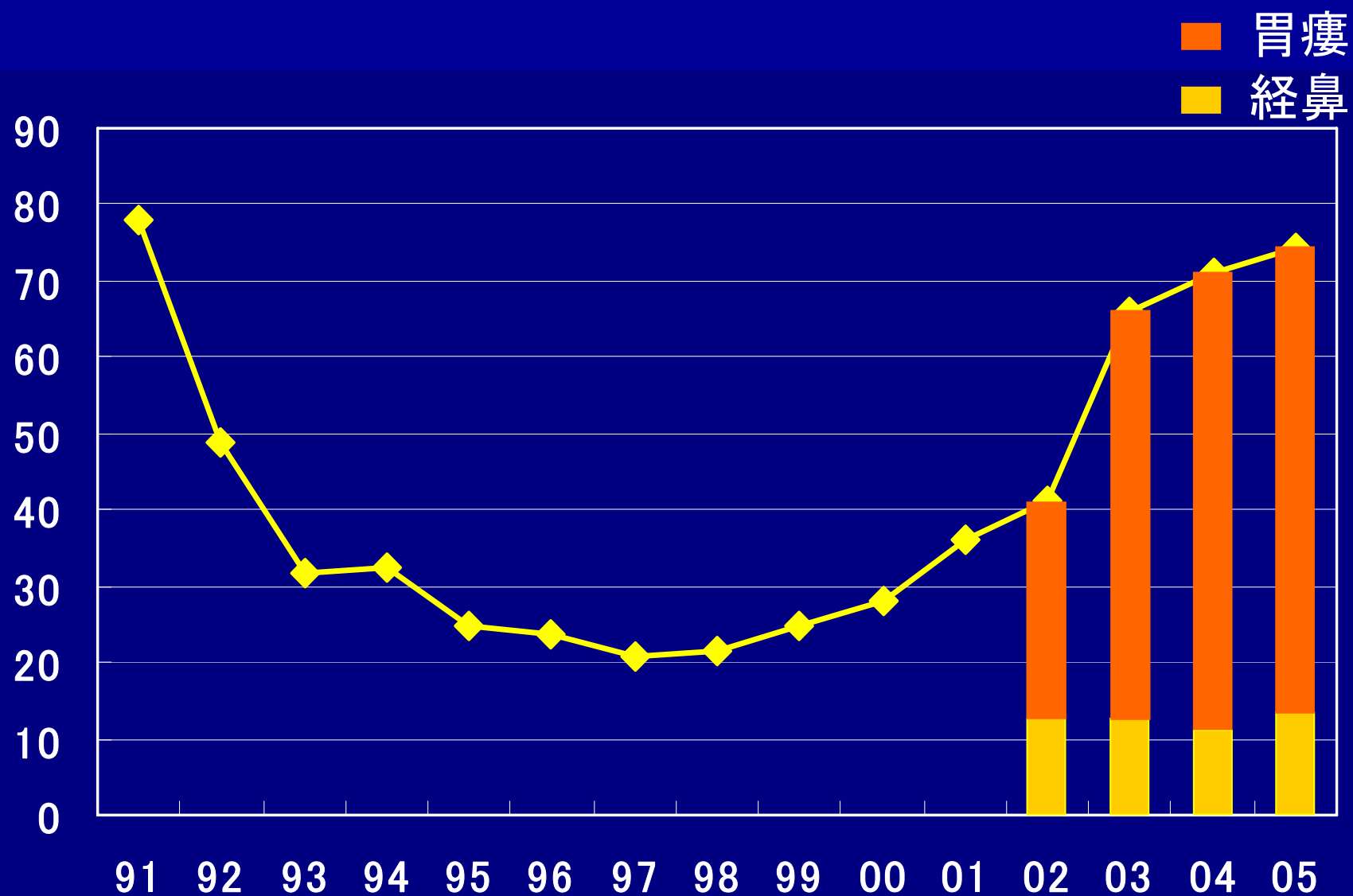


食べて“楽しむ”“味わう”視点

より人間らしく、最後まで“口”から食べたい
スタッフ側の安易な理由からチューブケアは行わない

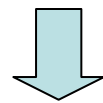


青梅慶友病院における経管栄養の推移



後期高齢者の心身の状態、残存能力を把握

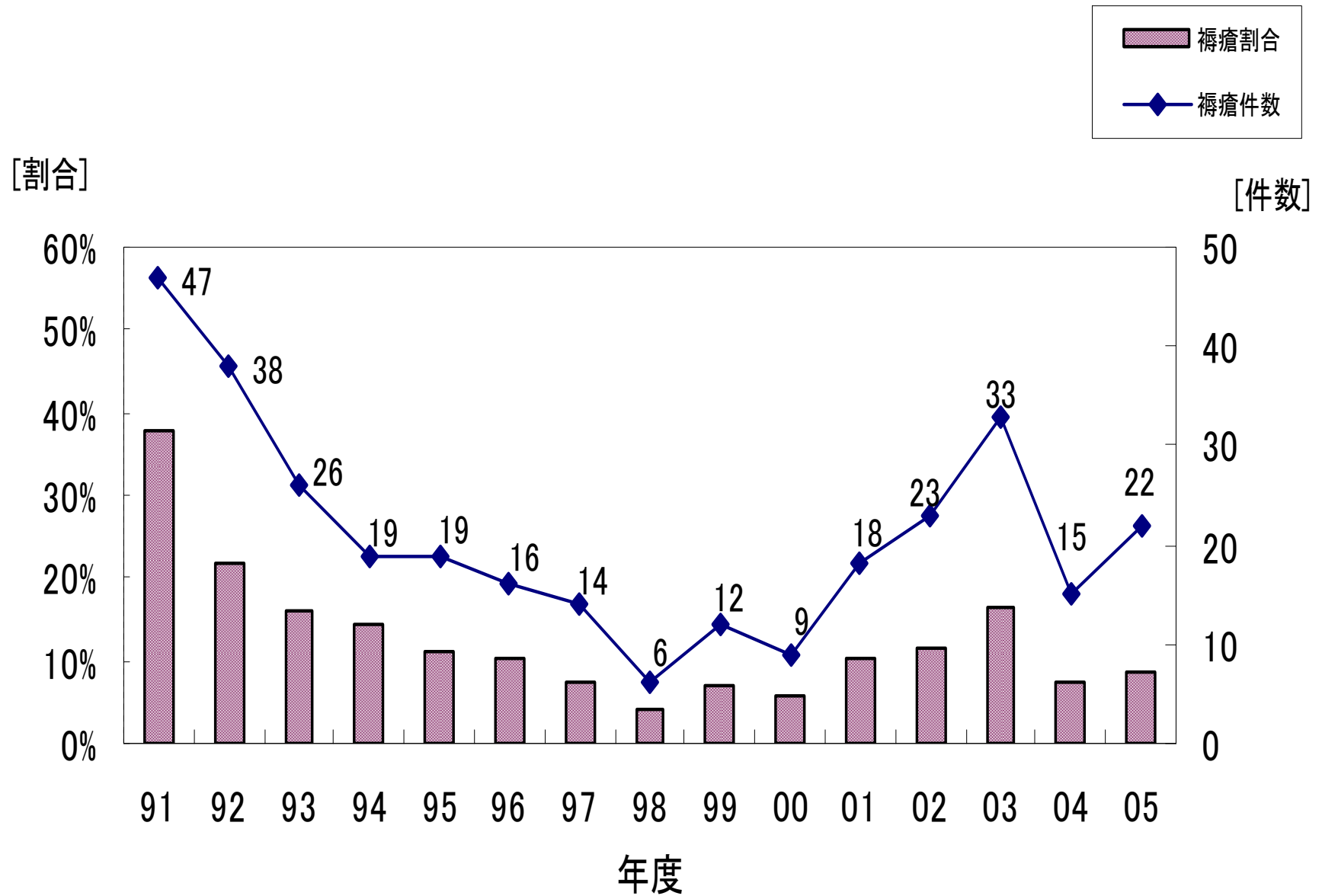
- 高次脳機能障害の有無：失行、失認 等
- 嚥下機能の把握
- 身体機能の把握：麻痺、拘縮の有無 等
- 栄養状態の把握：体重、血液データ 等
- 内服薬の把握：意識状態や嚥下への影響の有無



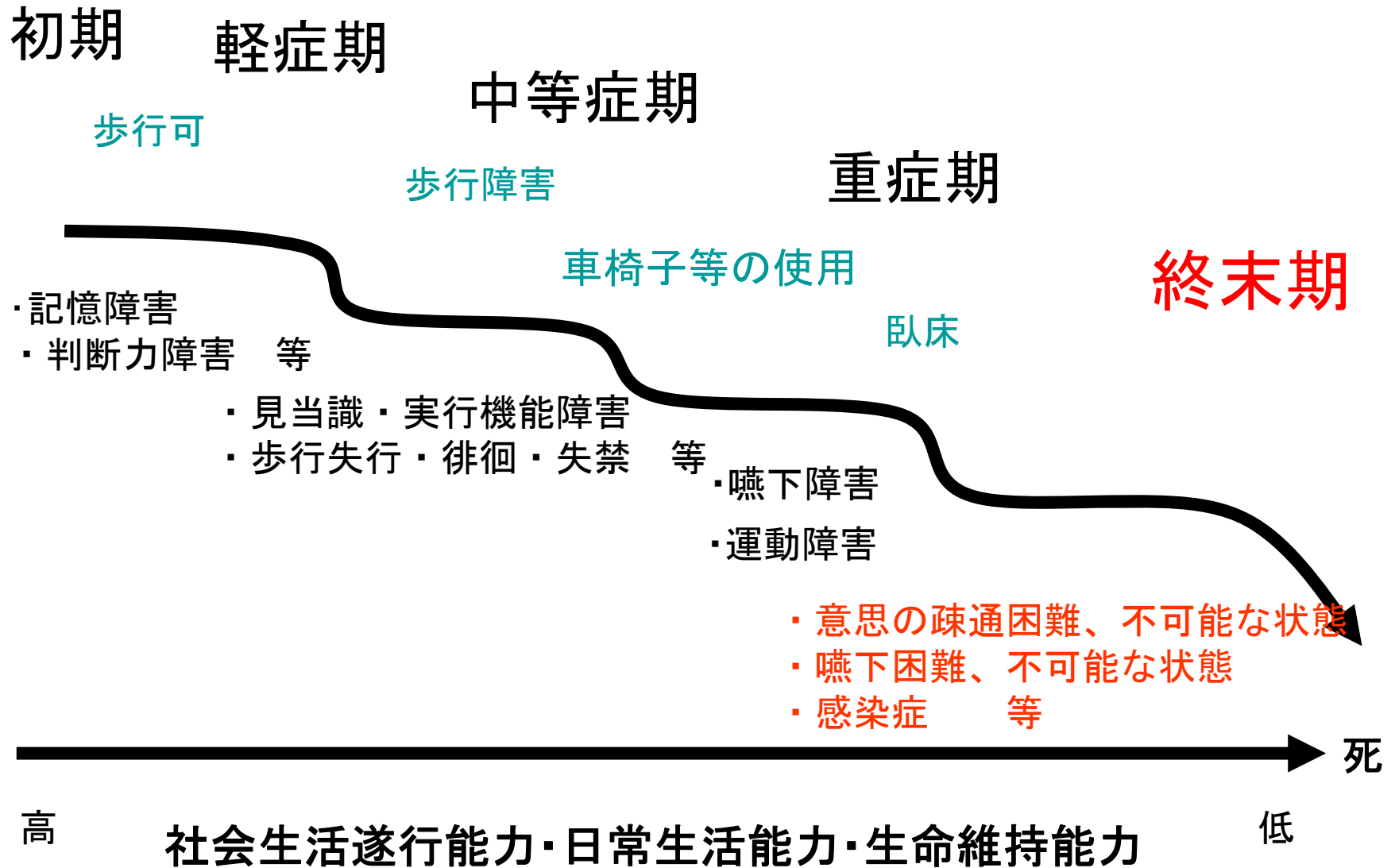
ケアプラン立案

- 食事形態、食事量、食事時間
- 姿勢：ベッド角度・首の角度
- 介助位置、配膳の位置
- 介助が必要な部分
- 用具の工夫

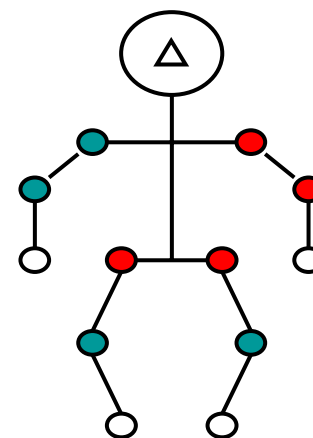
青梅慶友病院における死亡時褥瘡件数・割合の推移



認知症高齢者のステージ



「ケアに活かす拘縮対策」



四肢が拘縮することで離床も困難になる。

更衣時などに疼痛がある。

Certified Nurse Specialist in Gerontological Nursing



提案：後期高齢者に対する Comfort Care：安楽ケア

- 後期高齢者の基本的生活を充足を行い、惨めでない・苦痛がない、心地良いケアを提供する。
- 後期高齢者の能力を過小評価せず、残存機能の活用をする。
- 意思疎通が困難で不動な状態になっても、意思のある人間として尊重し、尊厳を保つ。



老いは未知の世界である



意思の確認できない、
寝たきり高齢者・認知症高齢者の
意思の尊重とは何なのか？



後期高齢者の終末期ケア

“良き旅立ち”をコーディネート



苦痛がなく、惨めな姿でなく、
大切にしてもらっていた



本人が納得(本人の満足)

家族が納得(家族の満足)

ケアする私達も納得(スタッフの満足)



後期高齢者における看護職の役割 アセスメントと予測（予見）

日々の生活援助を通し、高齢者の
心身の状態をアセスメントする



予測を立てる（予防看護）



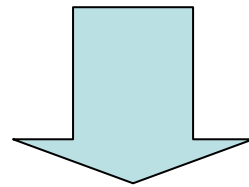
苦痛の緩和・異常の早期発見



看護職者の役割拡大

保助看法における看護師の定義

傷病者またはじょく婦に対する
「療養上の世話」および「診療の補助」をする

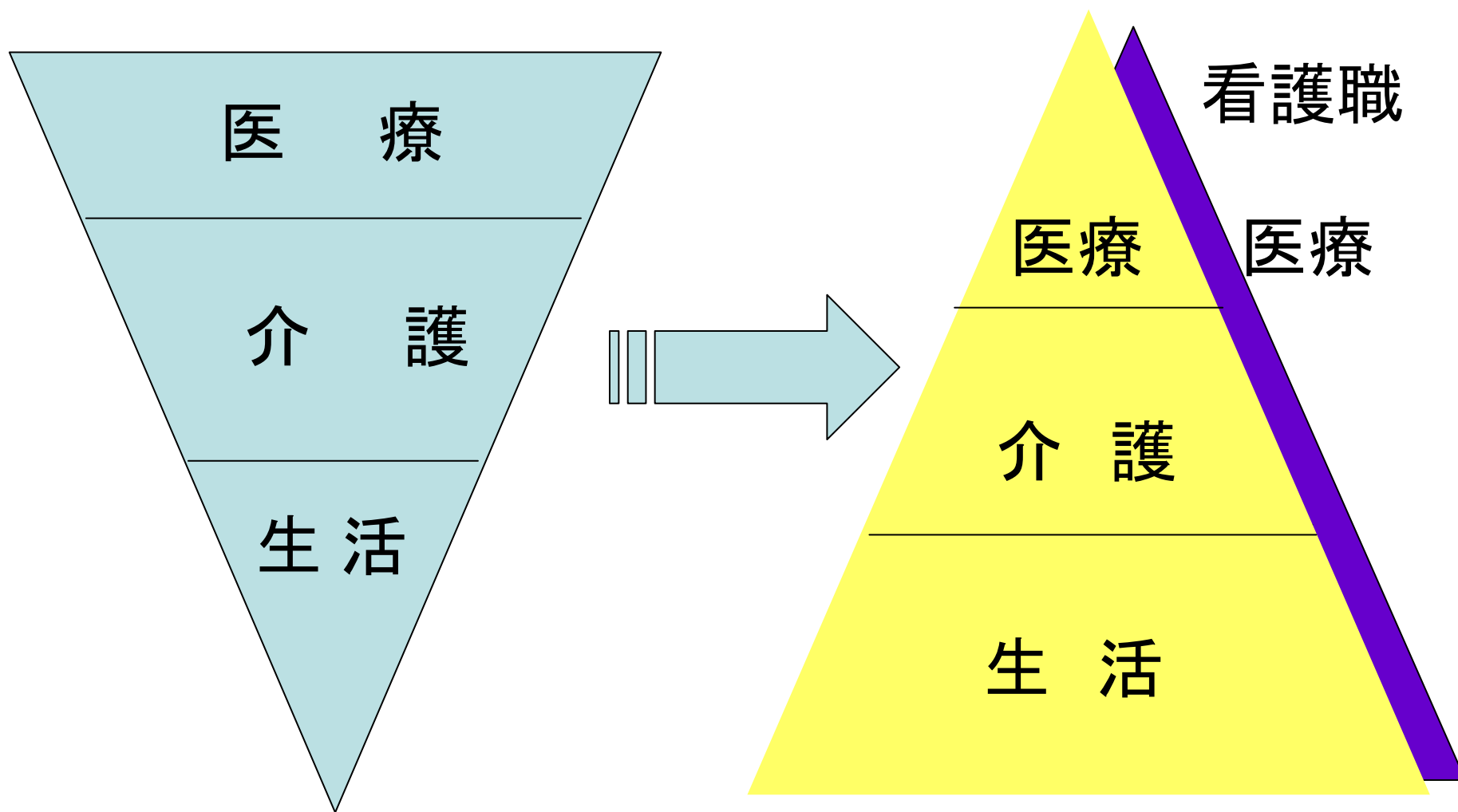


療養上の世話の判断:

食種内容、入浴の許可、下剤の種類・量などの判断



Comfort Care: 安楽ケアサービスの組み立て



老人看護・介護を必要とする活動の場の拡大 日本の老年人口21%世界最高

介護老人保健施設、介護老人福祉施設、
養護老人ホーム、経費老人ホーム、
特別養護老人ホーム、介護支援センター、
在宅ケア、有料老人ホーム、グループホーム 等



看護職は、他職種間の調整役を担う。



“逆転の思考”

河合隼雄氏：

2004年国際アルツハイマー病協会国際会議

- 「老人は何もしないからだめ」
⇒「老人は何もしないから素晴らしい」
- 「よく忘れるからだめ」
⇒「よく忘れるからすばらしい」
- 「老人は死に近いから価値がない」
⇒「老人は死に近いから価値がある」

