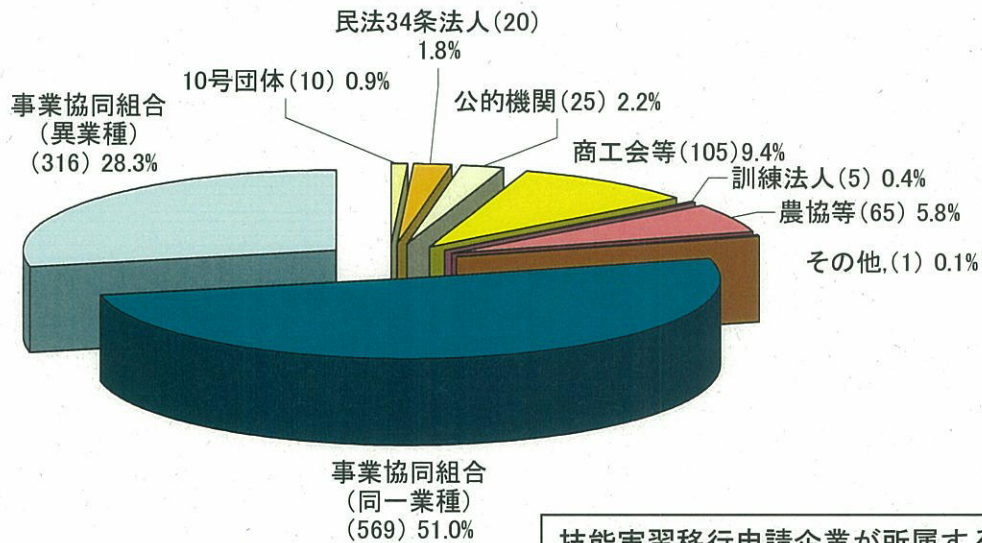


技能実習移行申請企業の属性について

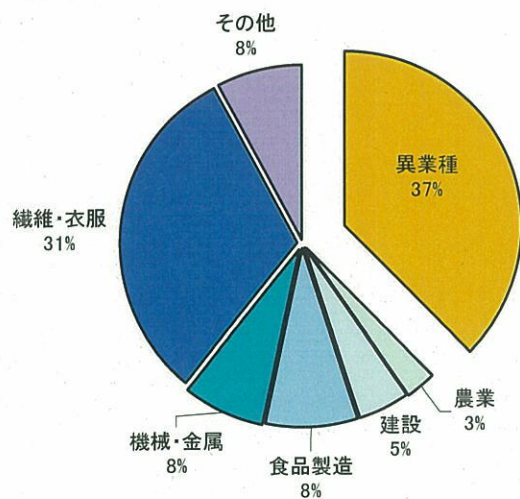
①技能実習移行申請企業（団体監理型）が所属する団体の種別内訳



技能実習移行申請企業が所属する団体  
（研修時の第1次受入機関：全1308団体）  
の種別内訳

（平成17年度移行申請データより）

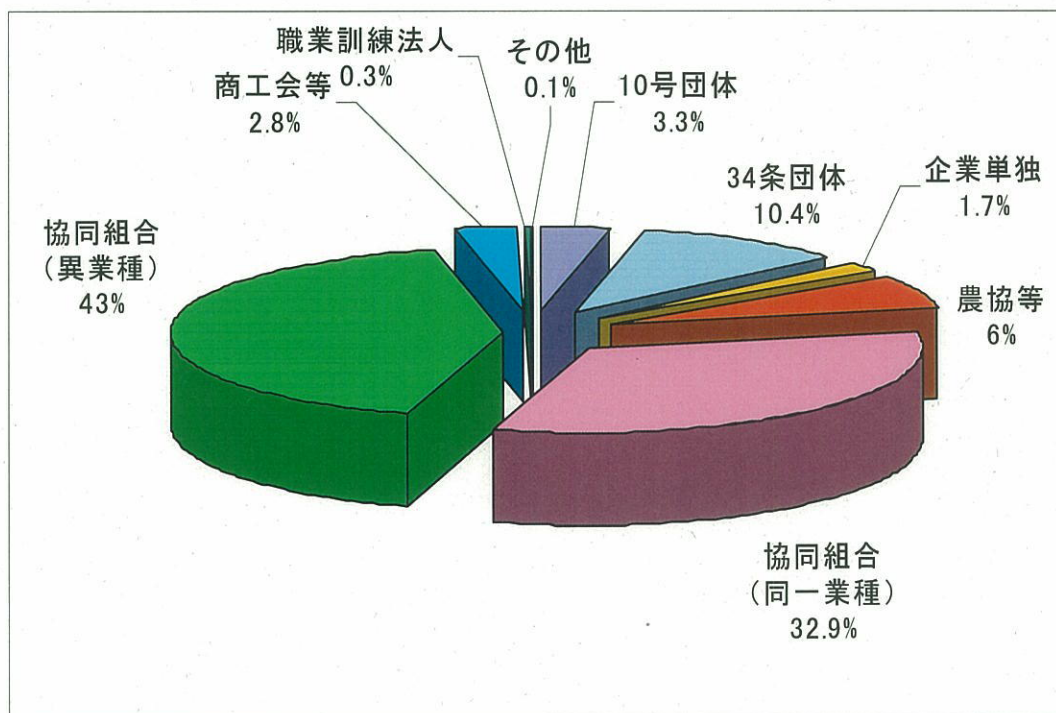
②技能実習移行申請企業が所属する事業協同組合の業種別内訳



（平成17年度移行申請データより）

③JITCO 巡回指導で指摘のあった受入企業の属性（受入団体）別割合

受入機関の属性	受入企業数
企業単独	72
10号団体	137
34条団体	430
協同組合(同一業種)	1,363
協同組合(異業種)	1,741
商工会等	117
職業訓練法人	11
農協等	265
その他	5
合計	4,141

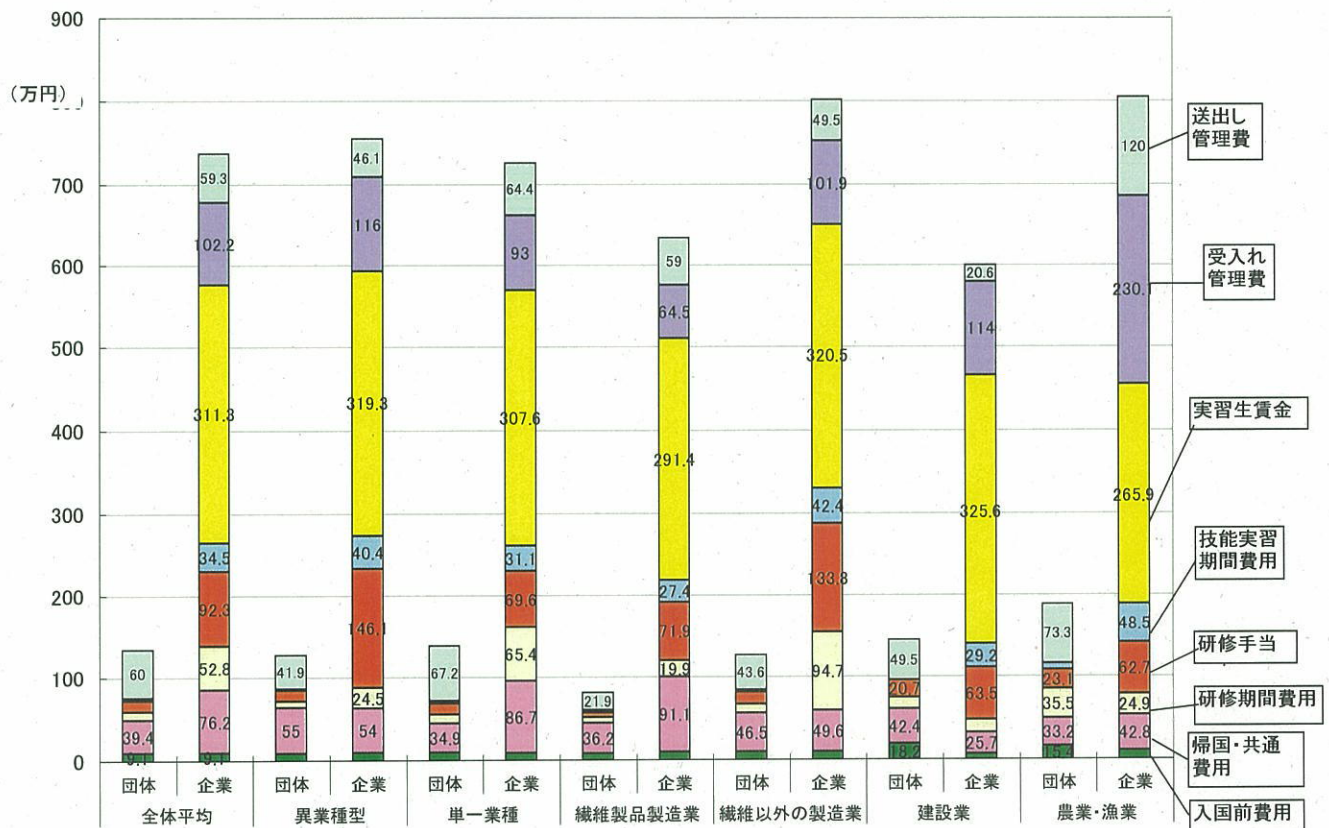


(JITCOデータ)

団体監理型受入れにおける受入費用の団体・受入れ企業別内訳

(万円)

	全体平均		異業種型		単一業種		繊維製品製造業		繊維以外の製造業		建設業		農業・漁業	
	団体	企業	団体	企業	団体	企業	団体	企業	団体	企業	団体	企業	団体	企業
入国前費用	9.1	9.1	8.2	9	9.2	8.5	8	8.9	8.9	9.4	18.2	6.1	15.4	10.1
帰国・共通費用	39.4	76.2	55	54	34.9	86.7	36.2	91.1	46.5	49.6	42.4	25.7	33.2	42.8
小計	48.5	85.3	63.2	63	44.1	95.2	44.2	100	55.4	59	60.6	31.8	48.6	52.9
研修期間費用	10.1	52.8	8.3	24.5	10.6	65.4	6.7	19.9	11.3	94.7	13.6	15	35.5	24.9
研修手当	13.6	92.3	12.9	146.1	13.4	69.6	5.9	71.9	14.4	133.8	20.7	63.5	23.1	62.7
小計	23.7	145.1	21.2	170.6	24	135	12.6	91.8	25.7	228.5	34.3	78.5	58.6	87.6
技能実習期間費用	2.7	34.5	1.3	40.4	3.1	31.1	2.4	27.4	2.4	42.4	0.4	29.2	8.2	48.5
実習生賃金	-	311.3	-	319.3		307.6	-	291.4	-	320.5	-	325.6	-	265.9
小計	2.7	345.8	1.3	359.7	3.1	338.7	2.4	318.8	2.4	362.9	0.4	354.8	8.2	314.4
受入れ管理費	(▲102.2)	102.2	(▲116.0)	116	(▲93.0)	93	(▲64.5)	64.5	(▲101.9)	101.9	(▲114.0)	114	(▲230.1)	230.1
送し管理費	60	59.3	41.9	46.1	67.2	64.4	21.9	59	43.6	49.5	49.5	20.6	73.3	120
小計	60	161.5	41.9	162.1	67.2	157.4	21.9	123.5	43.6	151.4	49.5	134.6	73.3	350.1
支出合計(A)	134.8	737.4	127.6	755.5		726.3	81.1	634.1	126.9	802	144.9	599.8	188.7	805
徴収額(家賃等)	-	▲39.9	-	▲42.9	-	(▲38.2)		(▲40.7)		(▲37.5)		(▲52.4)		(▲36.0)
収入合計(B)	102.2	39.9	116	42.9	93	38.2	64.5	40.7	101.9	37.5	114	52.4	230.1	36
負担額(A)-(B)	32.6	697.5	11.6	712.6	45.3	688.1	16.6	593.4	25	764.5	30.9	547.2	▲41.3	769.3



平成17年度経済産業委託事業  
「外国人研修生・技能実習生受入実態調査」(JITCO平成18年3月)より

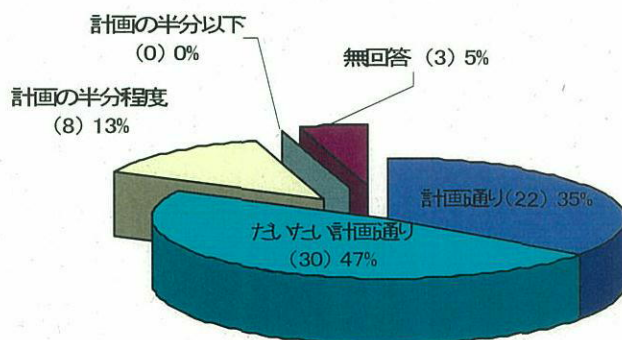
## 帰国後のフォローアップの状況（中国）

（平成 16 年 JITCO 調査報告より）

\* 帰国後の研修生・技能実習生のフォローアップ調査については、(財)国際研修協力機構において、毎年1カ国に対し、実態調査を行っている。

## 1 研修・技能実習における技能習得の状況について評価（調査対象：63人）

## ①技能の習得状況



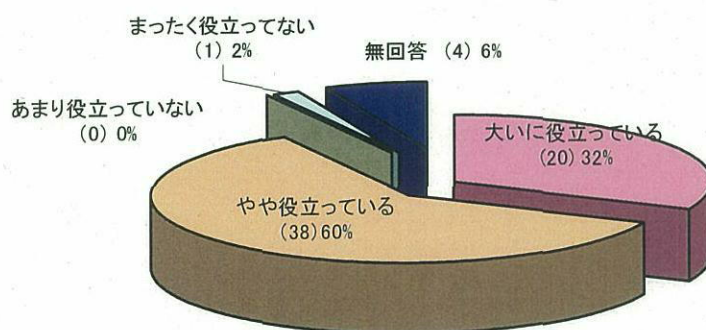
※「期待通り習得できた技能」として多かった回答は、「日本の最新技術」「技能のレベルの向上」、「技能の幅を拡げる」、「日本語」、「日本の経営手法」等。

## ②技能レベルの向上度

来日前の技能レベルを100としたときの「帰国直前」と「現在」の技能レベル

	来日前	帰国直前 (回答数 63)	現在 (回答数 54)
技能レベル	100	142.5	161.8

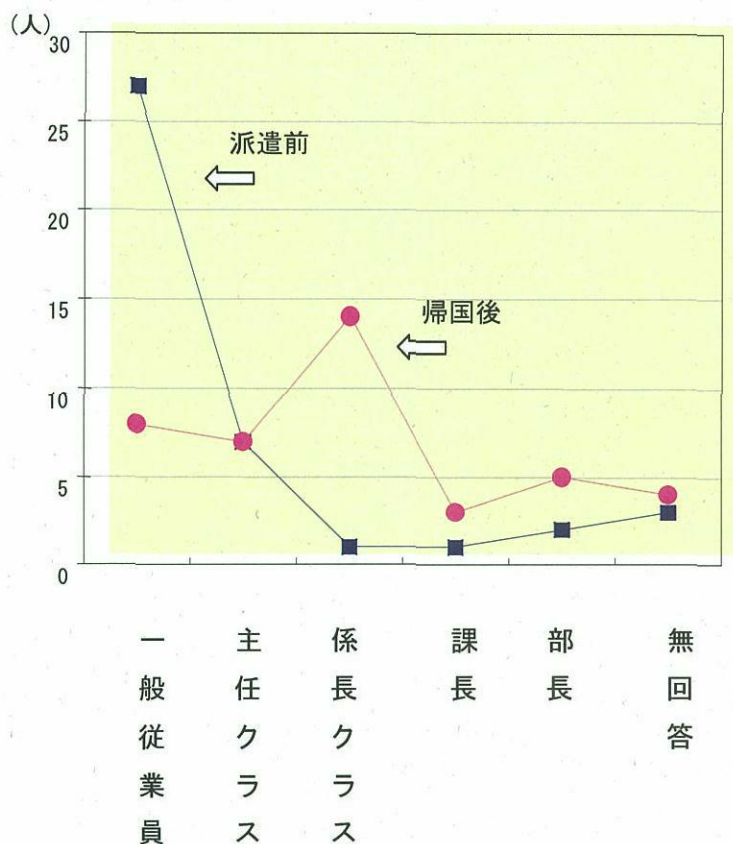
## 2 習得技能の活用状況についての評価（調査対象：63人）



※「研修経験が役立っている面」と多かった回答は、「視野の広がり」「技能、技術への理解の深まり」「日本語」等

### 3 送出し企業における帰国生の処遇について（調査対象：41人）

#### ① 帰国生へのアンケート調査結果



#### ② 具体例（送出し企業現地調査から）

		帰国生 1		帰国生 2		帰国生 3	
		配属	職位	配属	職位	配属	職位
A 社 縫製	派遣前	縫製工	一般工	縫製工	一般工		
	帰国直後	サンプル製造	職場主任	縫製工	班長		
B 社 縫製	派遣前	縫製	一般職員	縫製	一般職員		
	帰国直後	技術組長	職場責任者	職場技術者	職場副主任		
C 社 製造	派遣前		一般工		一般工		一般工
	帰国直後		班長		一般工		品質検査
	帰国 1 年後		職場副主任		班長		
	帰国 3 年後		職場主任				