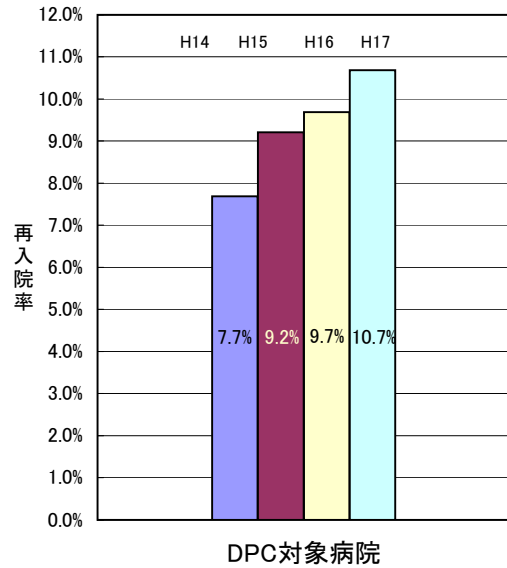
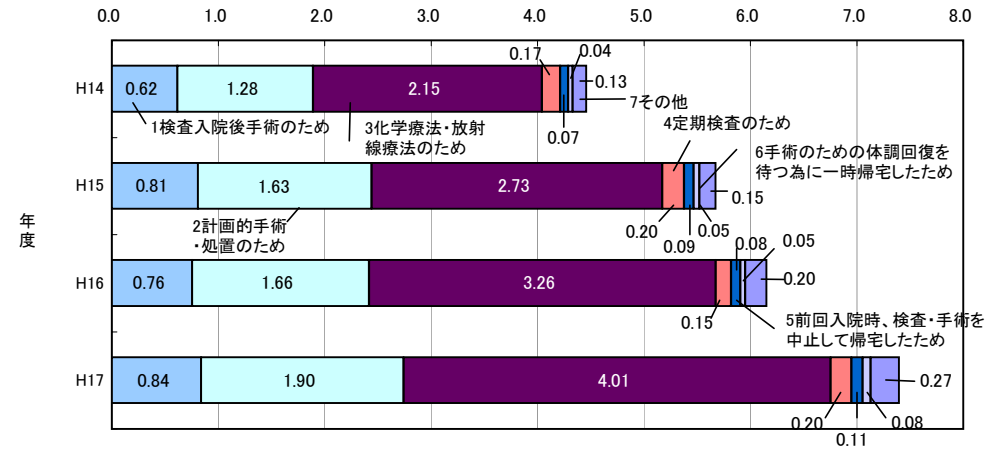


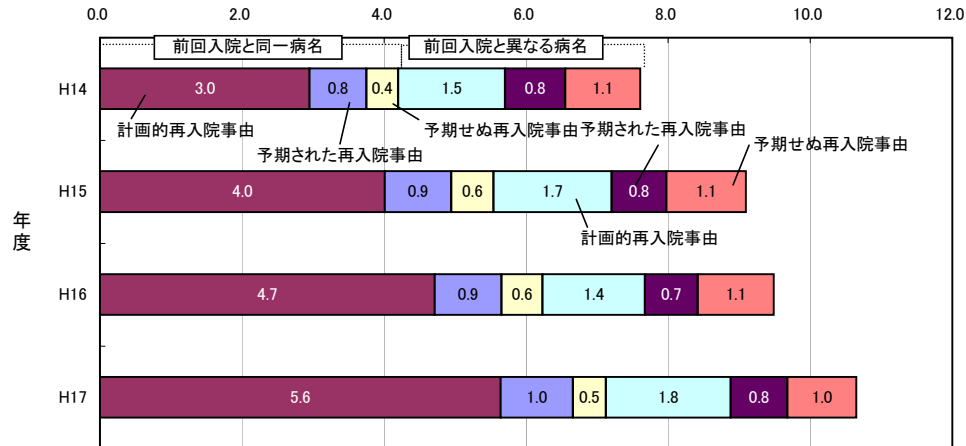
①年度別・再入院率



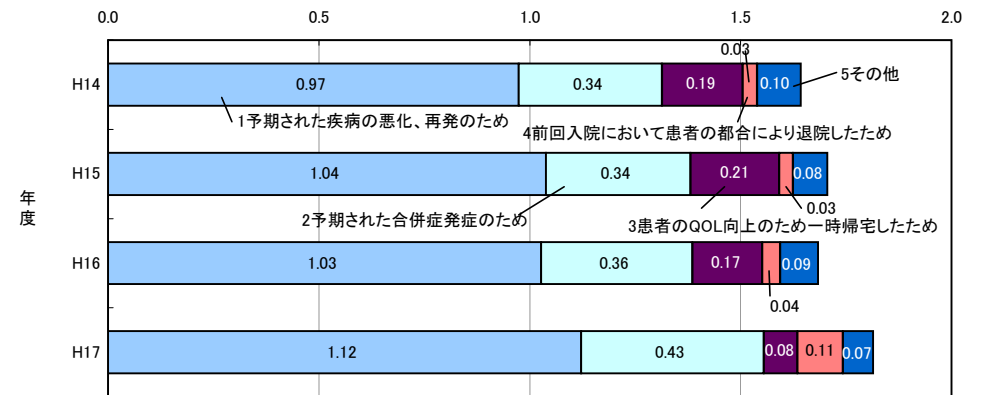
③計画的再入院における理由の内訳(退院症例に対する再入院症例数比率)



②前回入院と今回入院の病名同異別・退院症例に対する再入院事由比率

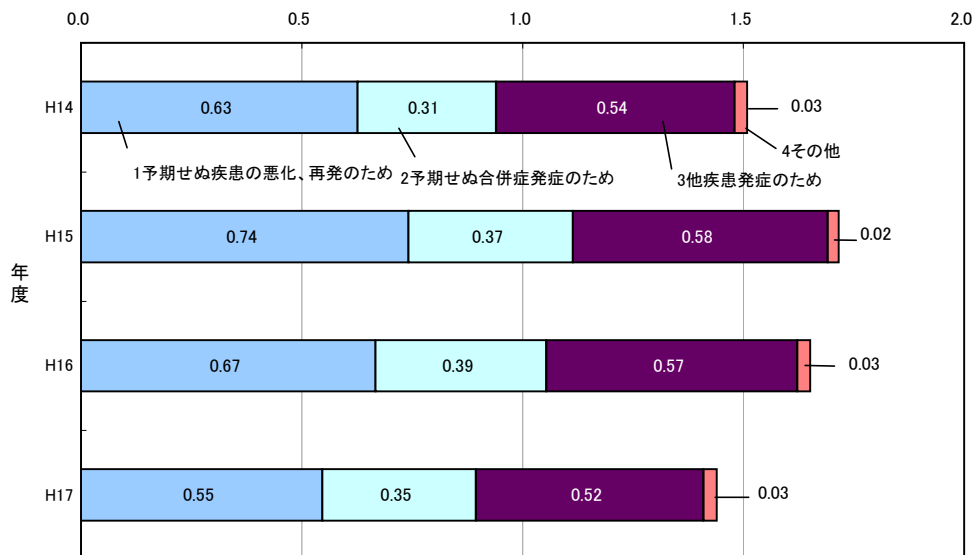


④予期された再入院における理由の内訳(退院症例に対する再入院症例数比率)

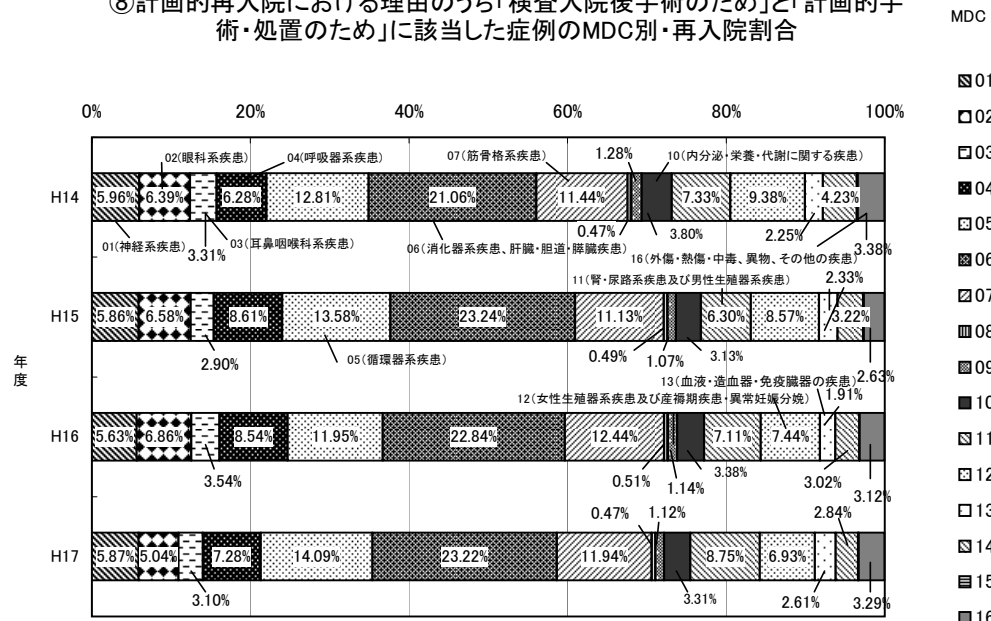


DPC対象病院

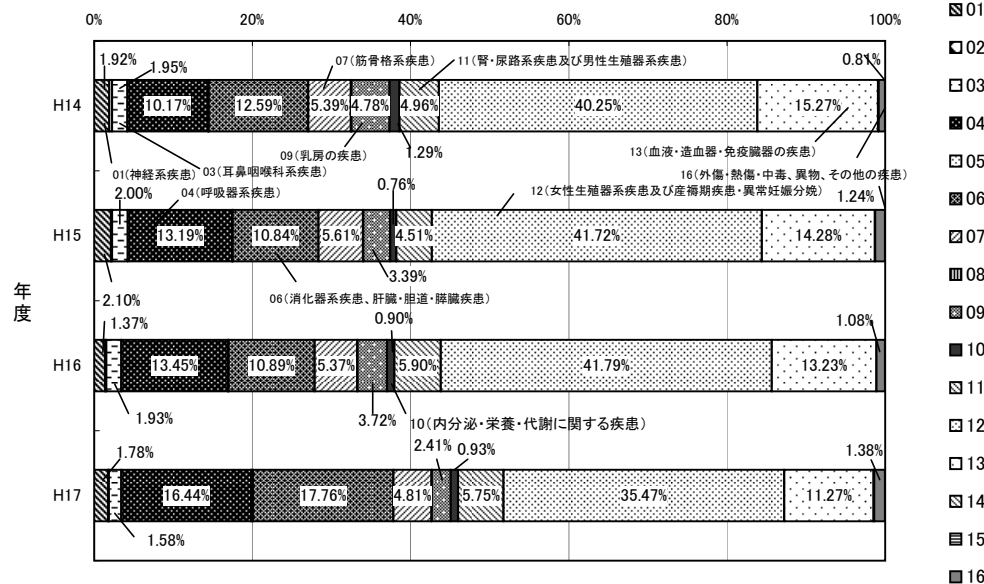
⑤ 予期せぬ再入院における理由の内訳(退院症例に対する再入院症例数比率)



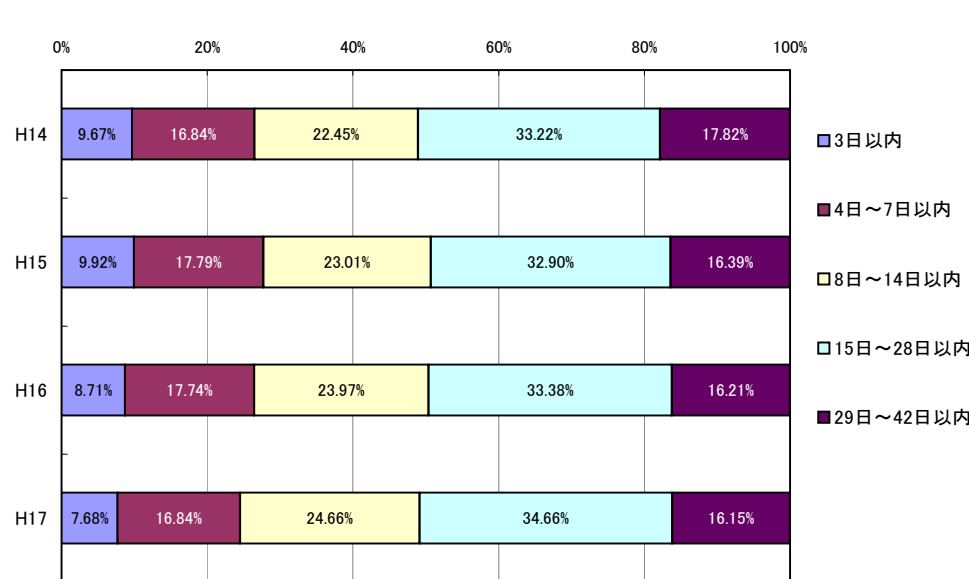
⑧ 計画的再入院における理由のうち「検査入院後手術のため」と「計画的手術・処置のため」に該当した症例のMDC別・再入院割合



⑥ 計画的再入院における理由のうち「化学療法・放射線療法のため」に該当した症例のMDC別・再入院割合



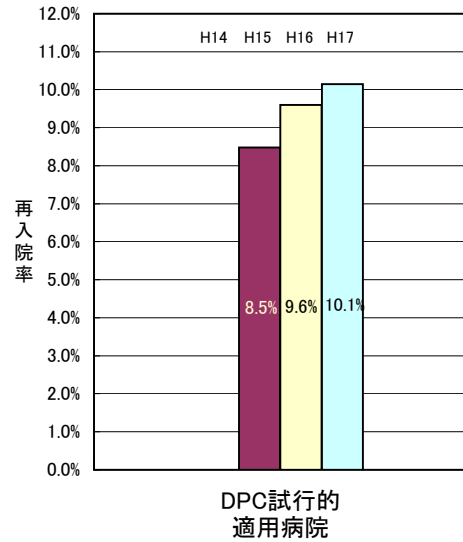
⑩ 前回再入院からの期間別・再入院割合



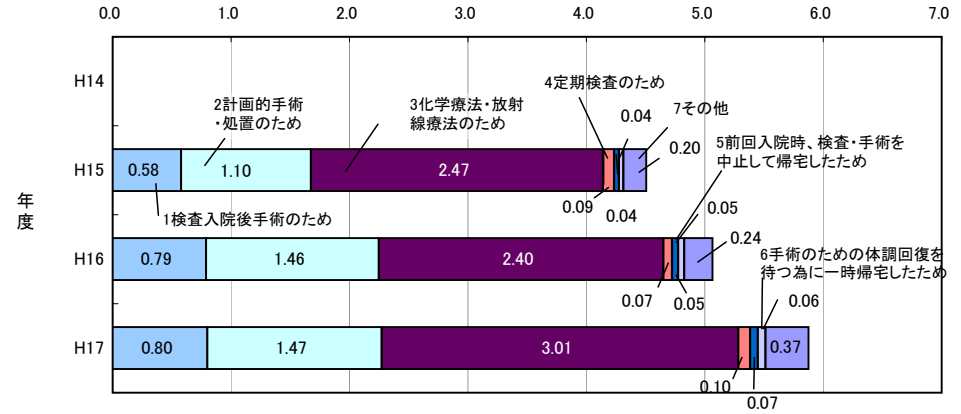
MDC
01
02
03
04
05
06
07
08
09
10
11
12
13
14
15
16

DPC試行的適用病院

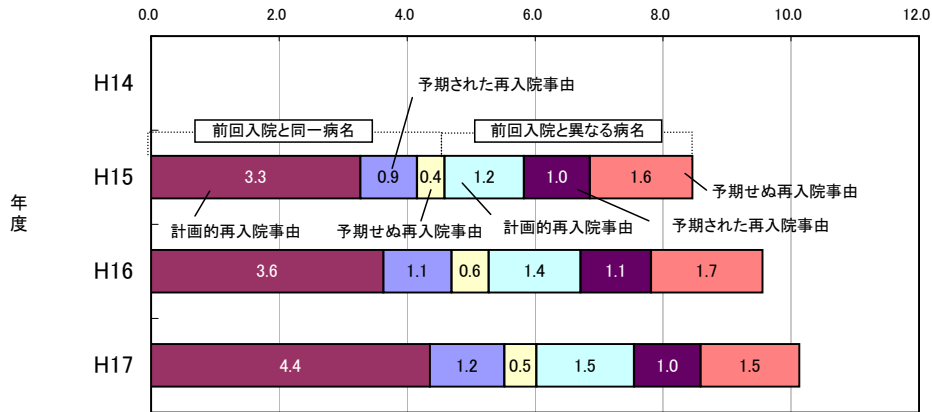
①年度別・再入院率



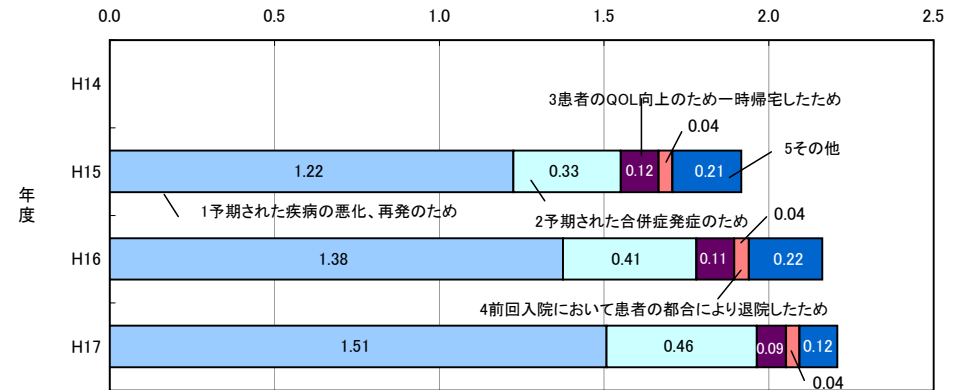
③計画的再入院における理由の内訳(退院症例に対する再入院症例数比率)



②前回入院と今回入院の病名同異別・退院症例に対する再入院事由比率

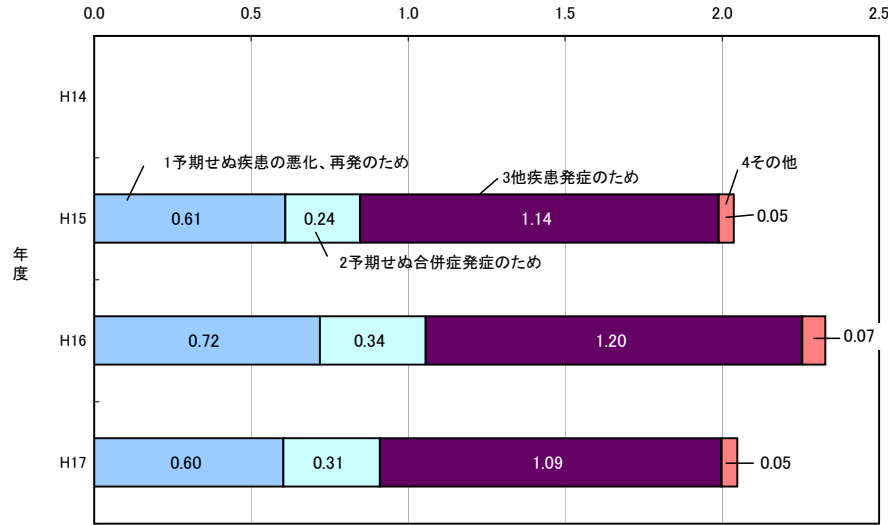


④予期された再入院における理由の内訳(退院症例に対する再入院症例数比率)

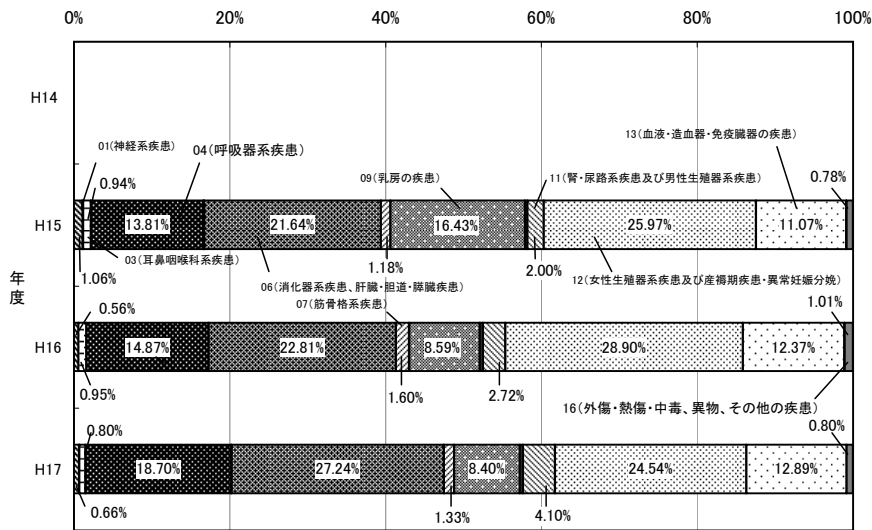


DPC試行的適用病院

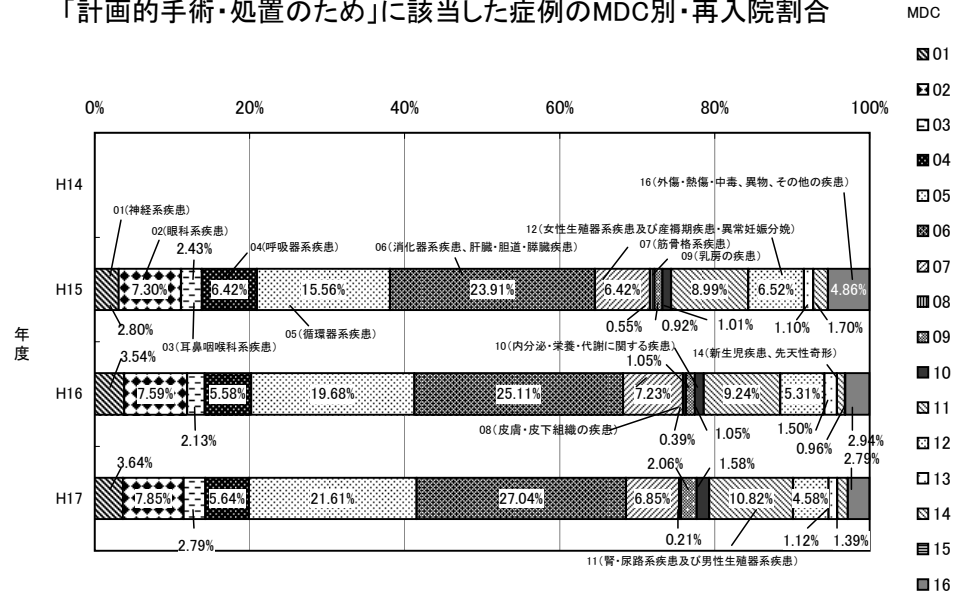
⑤ 予期せぬ再入院における理由の内訳 (退院症例に対する再入院症例数比率)



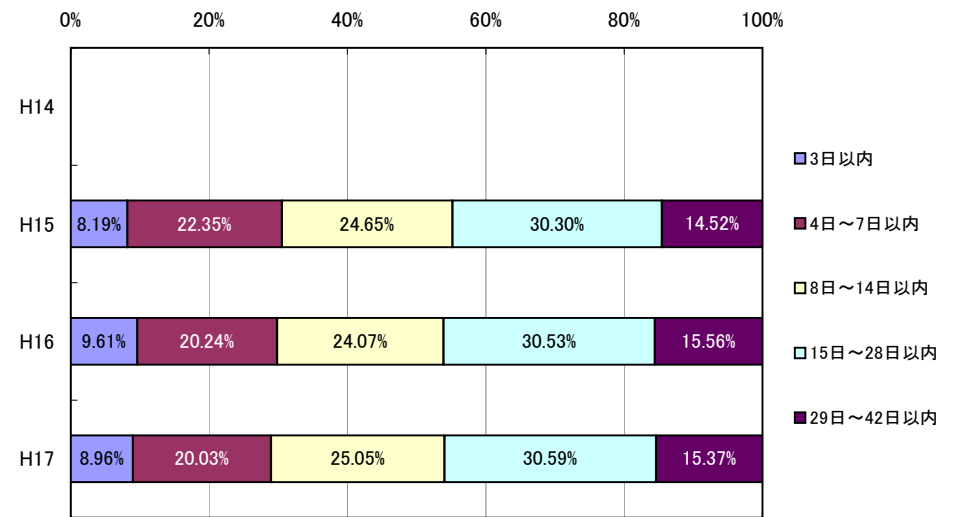
⑥ 計画的再入院における理由のうち「化学療法・放射線療法のため」に該当した症例のMDC別・再入院割合



⑧ 計画的再入院における理由のうち「検査入院後手術のため」と「計画的手術・処置のため」に該当した症例のMDC別・再入院割合

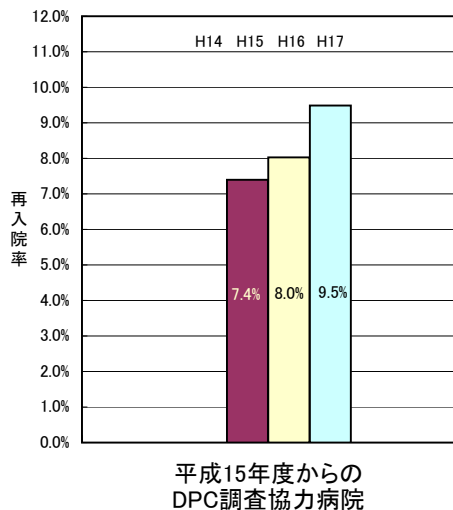


⑩ 前回再入院からの期間別・再入院割合

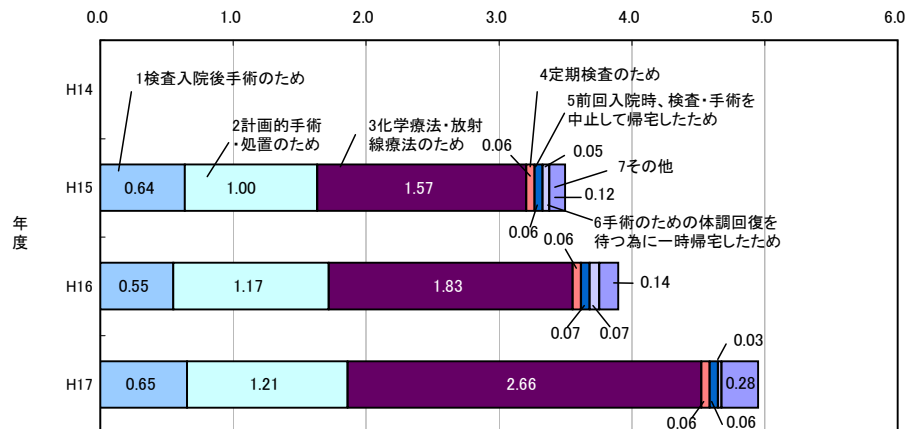


平成15年度からのDPC調査協力病院

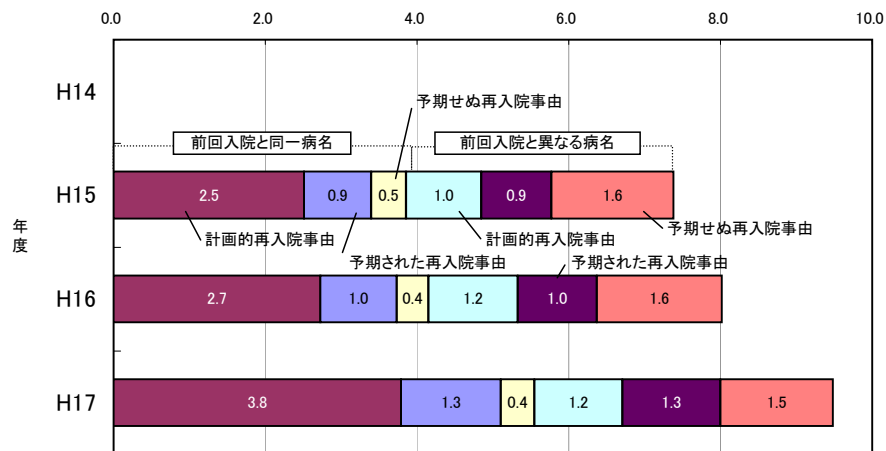
①年度別・再入院率



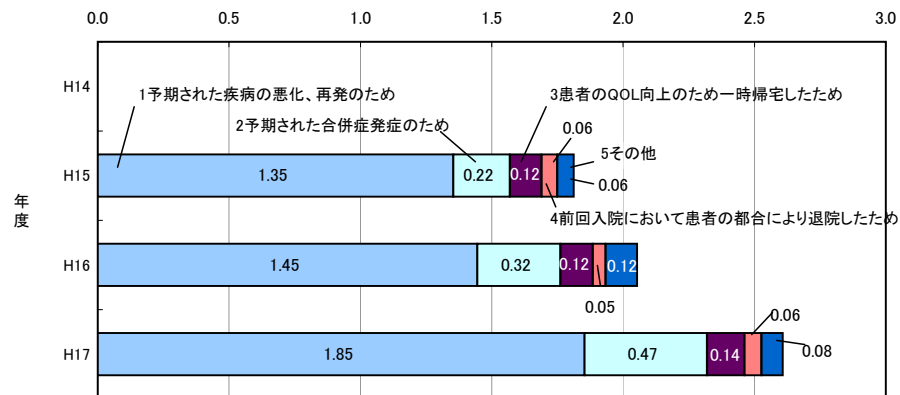
③計画的再入院における理由の内訳(退院症例に対する再入院症例数比率)



②前回入院と今回入院の病名同異別・退院症例に対する再入院事由比率

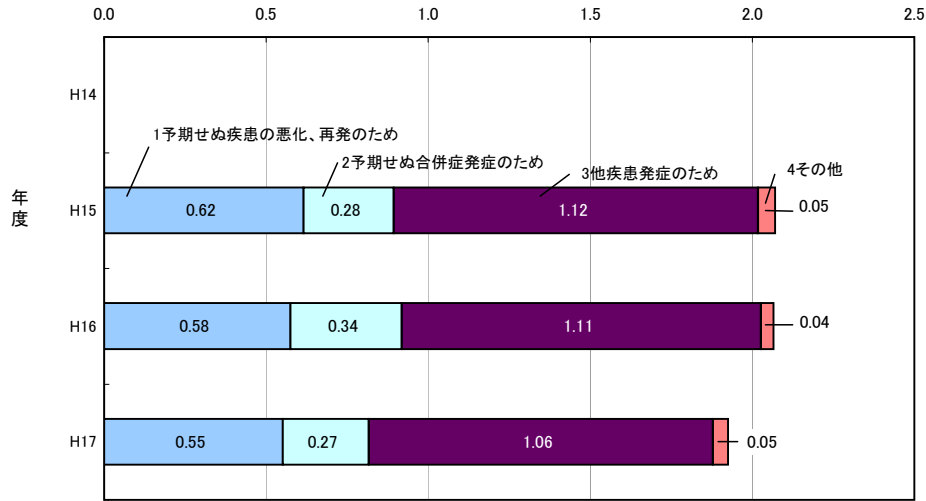


④予期された再入院における理由の内訳(退院症例に対する再入院症例数比率)

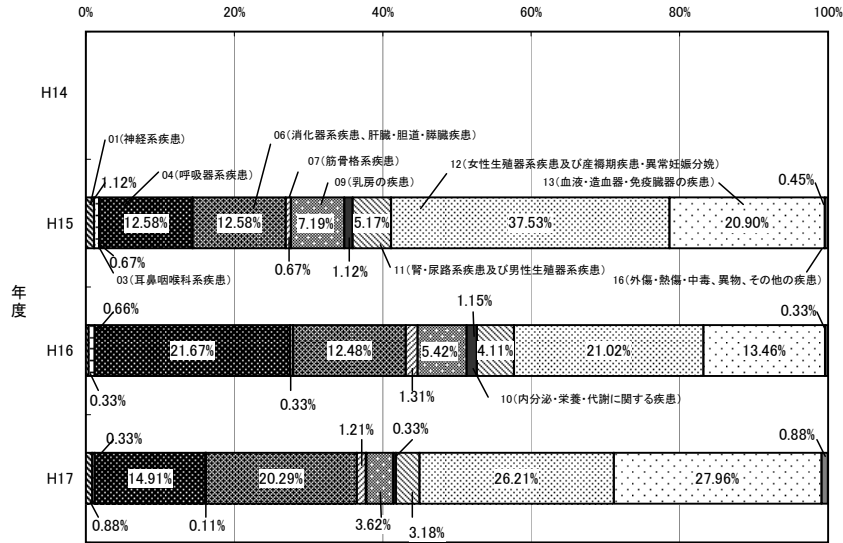


平成15年度からのDPC調査協力病院

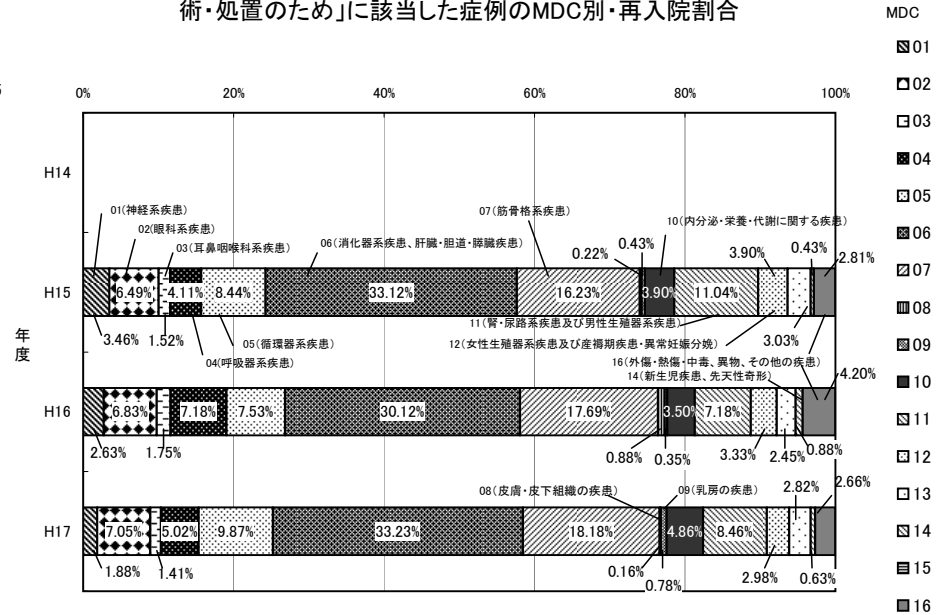
⑤ 予期せぬ再入院における理由の内訳(退院症例に対する再入院症例数比率)



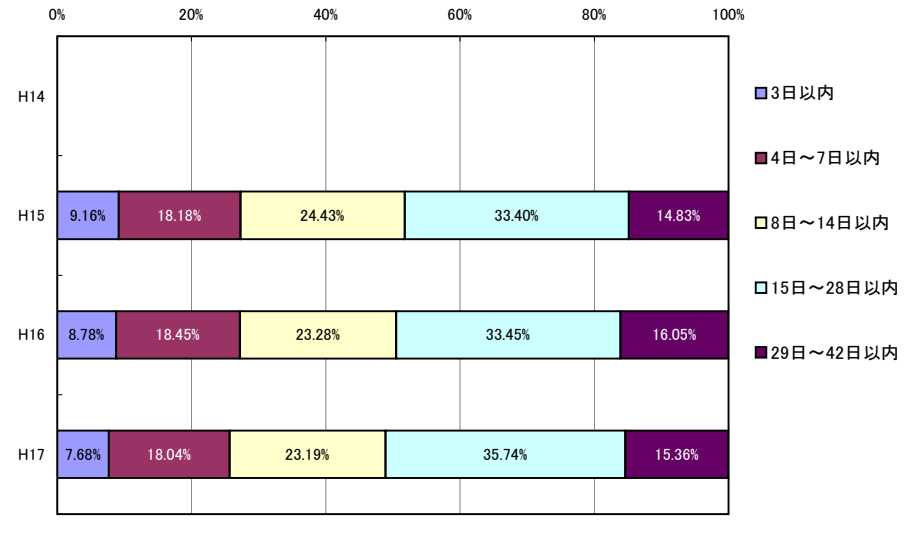
⑥ 計画的再入院における理由のうち「化学療法・放射線療法のため」に該当した症例のMDC別・再入院割合



⑧ 計画的再入院における理由のうち「検査入院後手術のため」と「計画的手術・処置のため」に該当した症例のMDC別・再入院割合

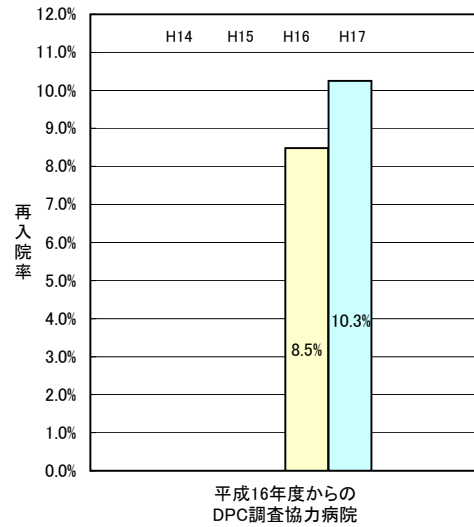


⑩ 前回再入院からの期間別・再入院割合

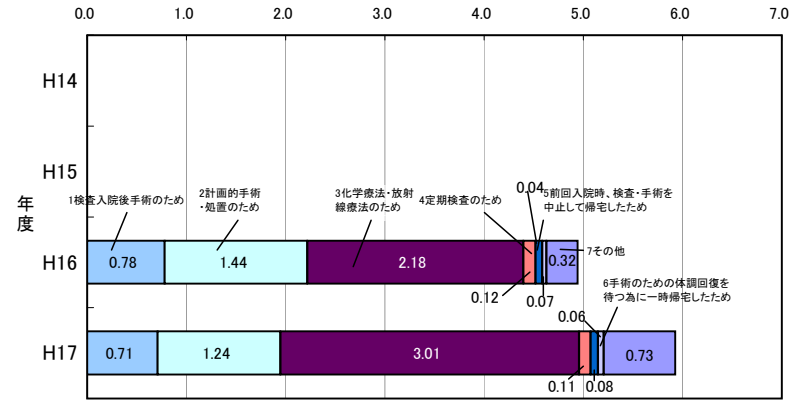


平成16年度からのDPC調査協力病院

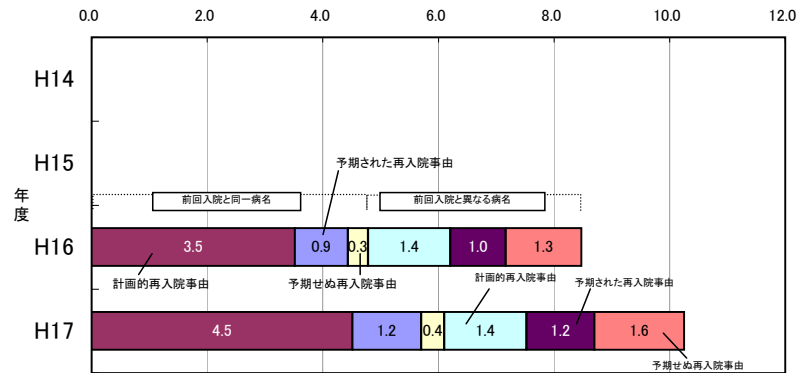
①年度別・再入院率



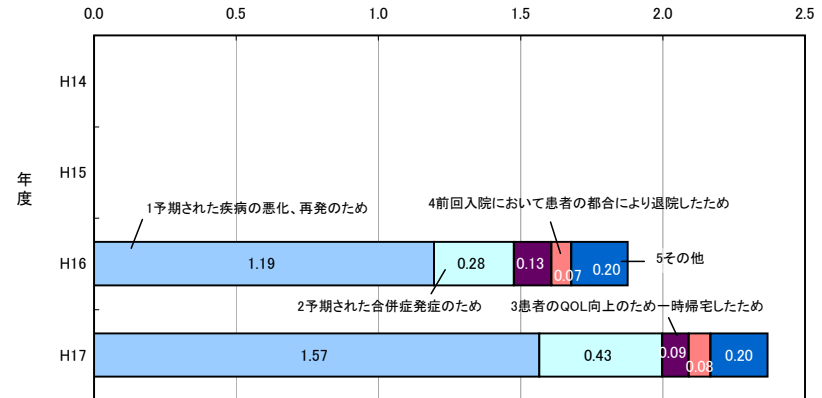
③計画的再入院における理由の内訳(退院症例に対する再入院症例数比率)



②前回入院と今回入院の病名同異別・退院症例に対する再入院事由比率

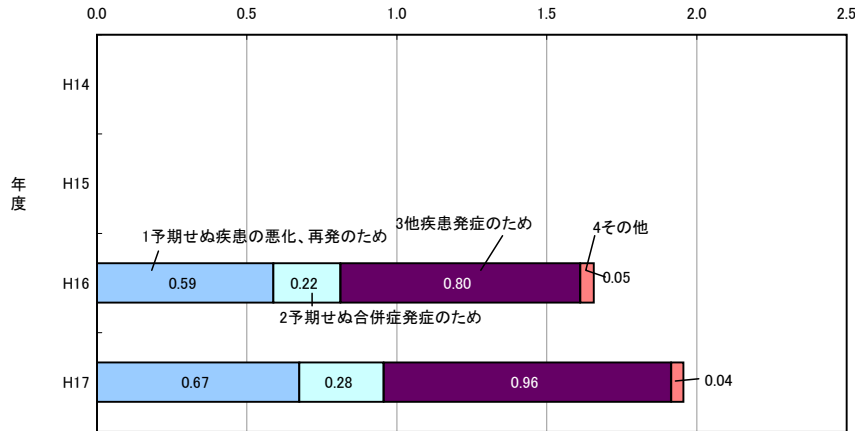


④予期された再入院における理由の内訳(退院症例に対する再入院症例数比率)

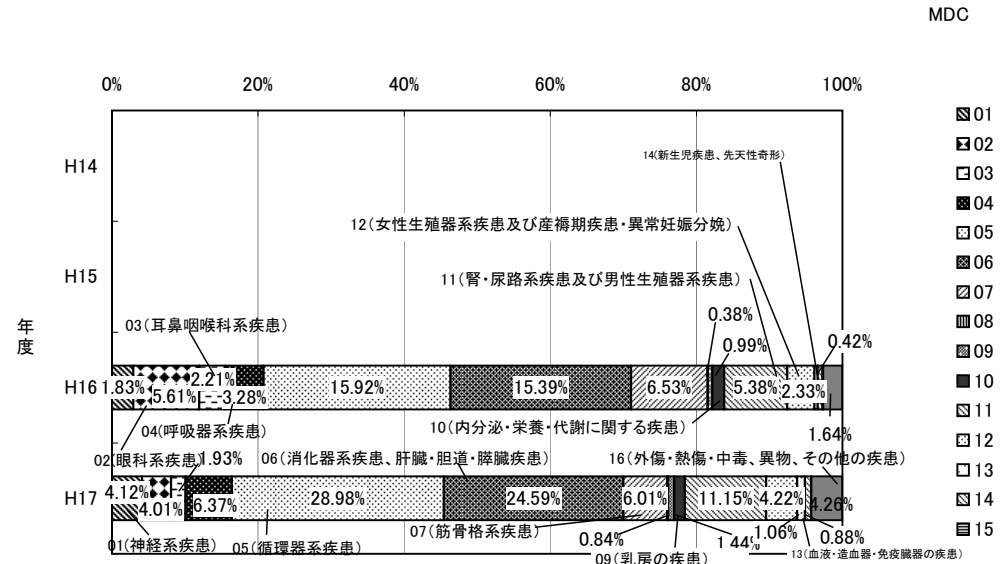


平成16年度からのDPC調査協力病院

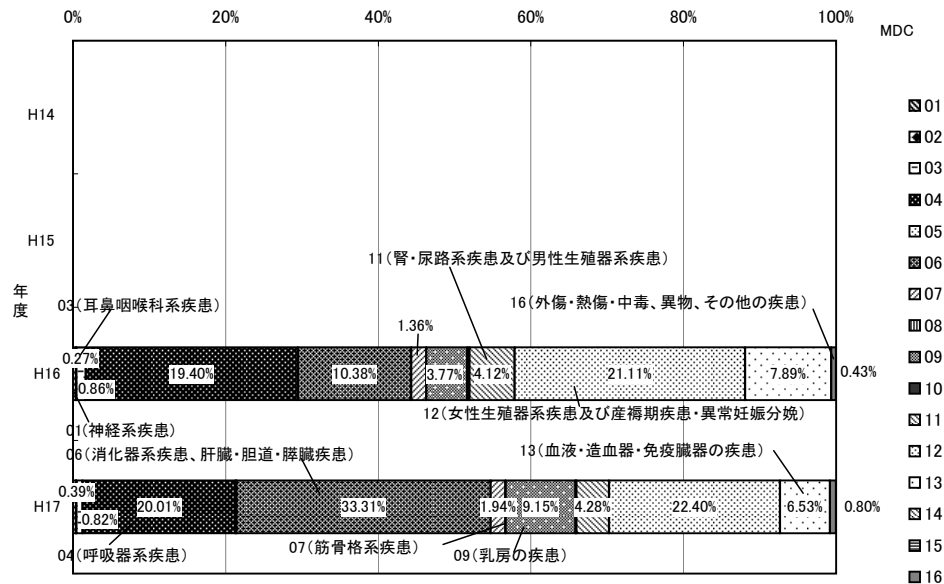
⑤ 予期せぬ再入院における理由の内訳(退院症例に対する再入院症例数比率)



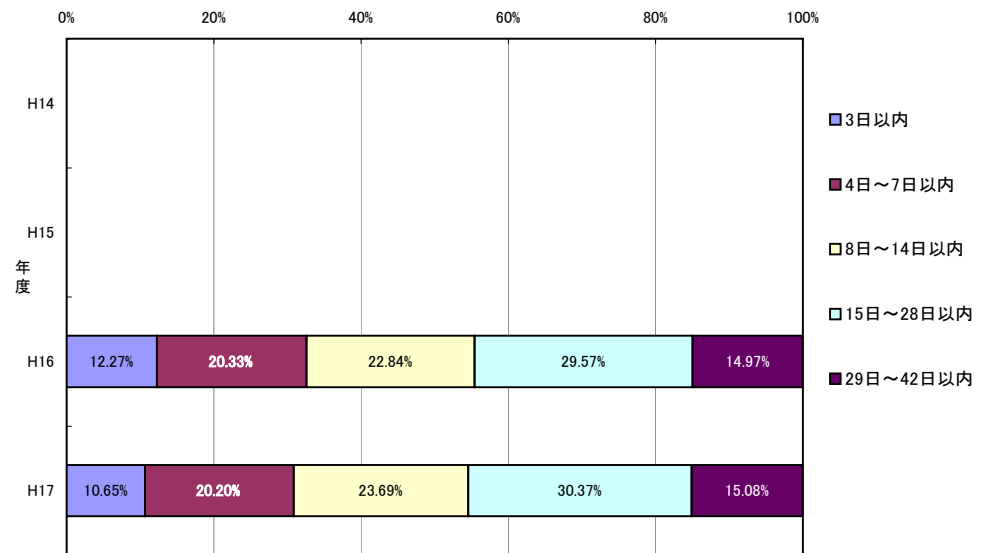
⑧ 計画的再入院における理由のうち「検査入院後手術のため」と「計画的手術・処置のため」に該当した症例のMDC別・再入院割合



⑥ 計画的再入院における理由のうち「化学療法・放射線療法のため」に該当した症例のMDC別・再入院割合

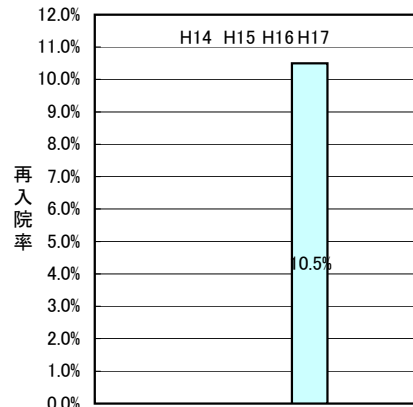


⑩ 前回再入院からの期間別・再入院割合



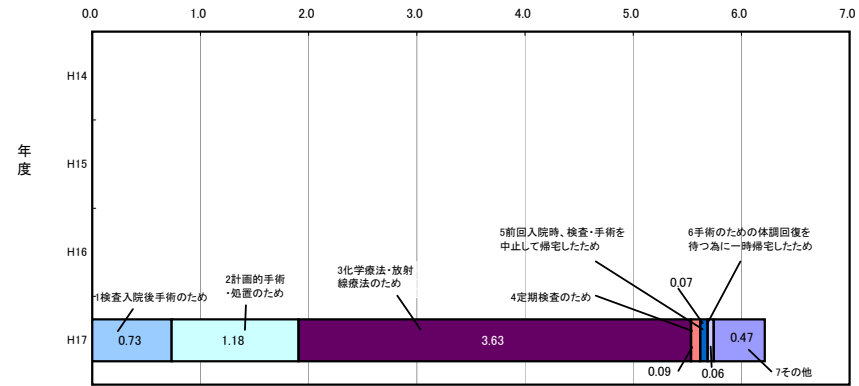
平成16年度からのDPC調査協力病院(平成17年度から再入院調査参加)

①年度別・再入院率

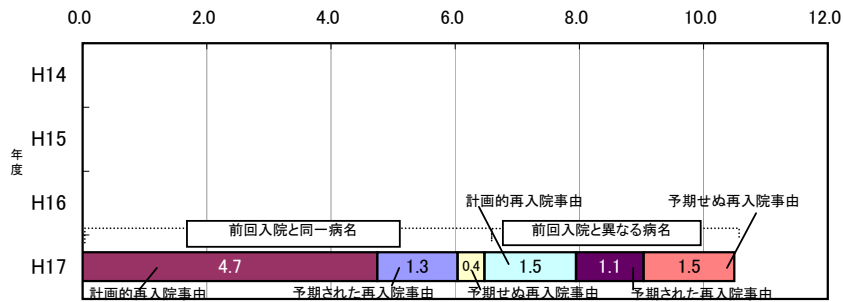


平成16年度からの
DPC調査協力病院
(平成17年度から
再入院調査参加)

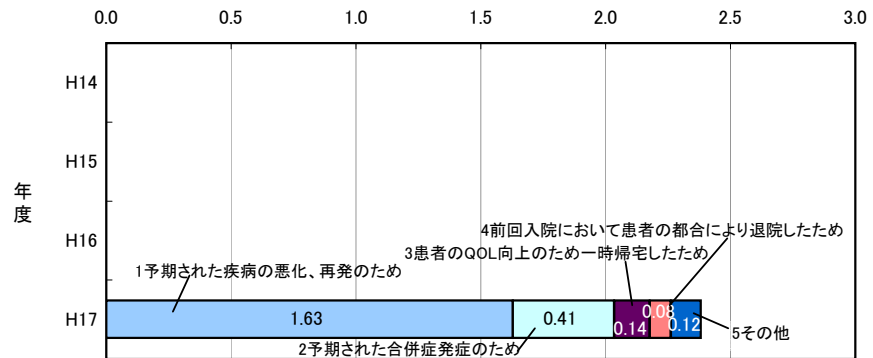
③計画的再入院における理由の内訳(退院症例
に対する再入院症例数比率)



②前回入院と今回入院の病名同異別・退院症例に
対する再入院事由比率

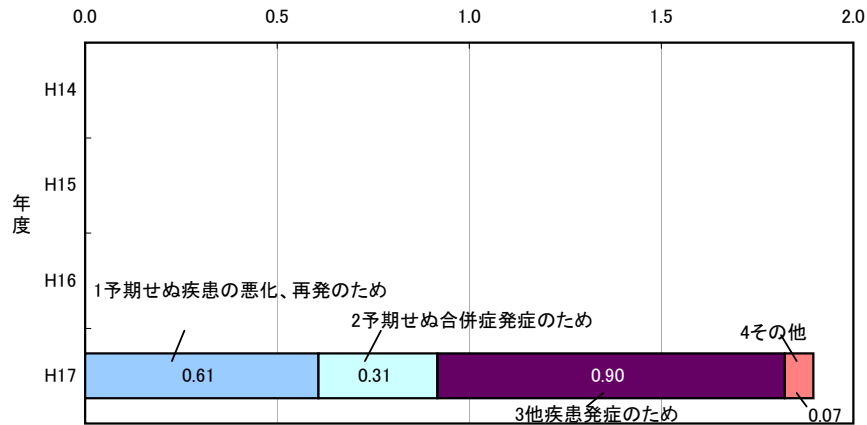


④予期された再入院における理由の内訳(退院症例に
対する再入院症例数比率)

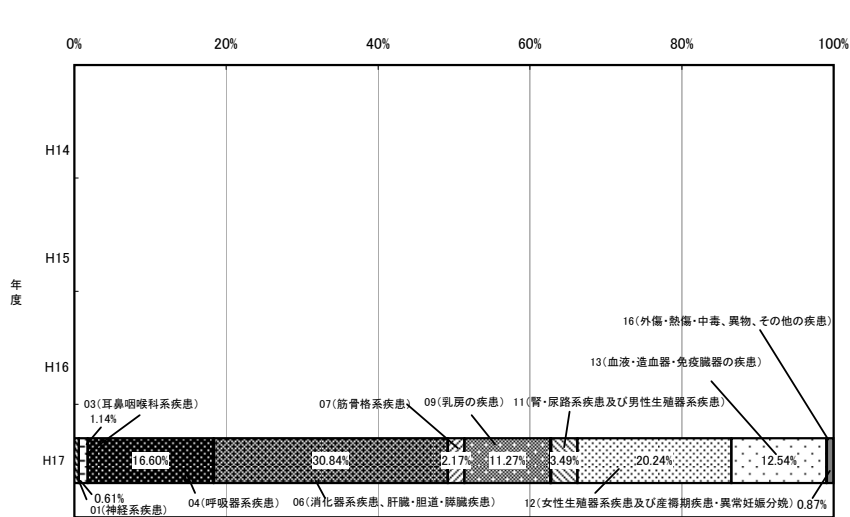


平成16年度からのDPC調査協力病院(平成17年度から再入院調査参加)

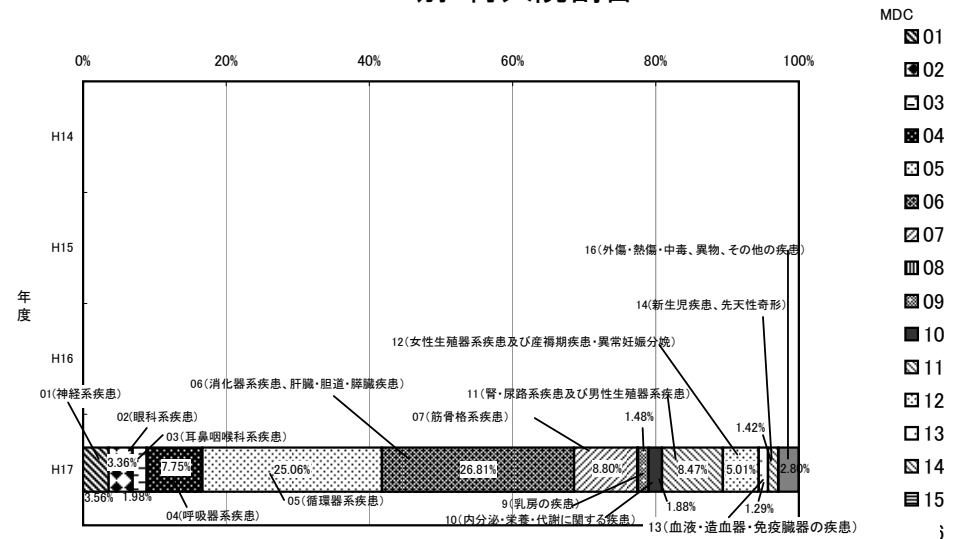
⑤ 予期せぬ再入院における理由の内訳(退院症例に対する再入院症例数比率)



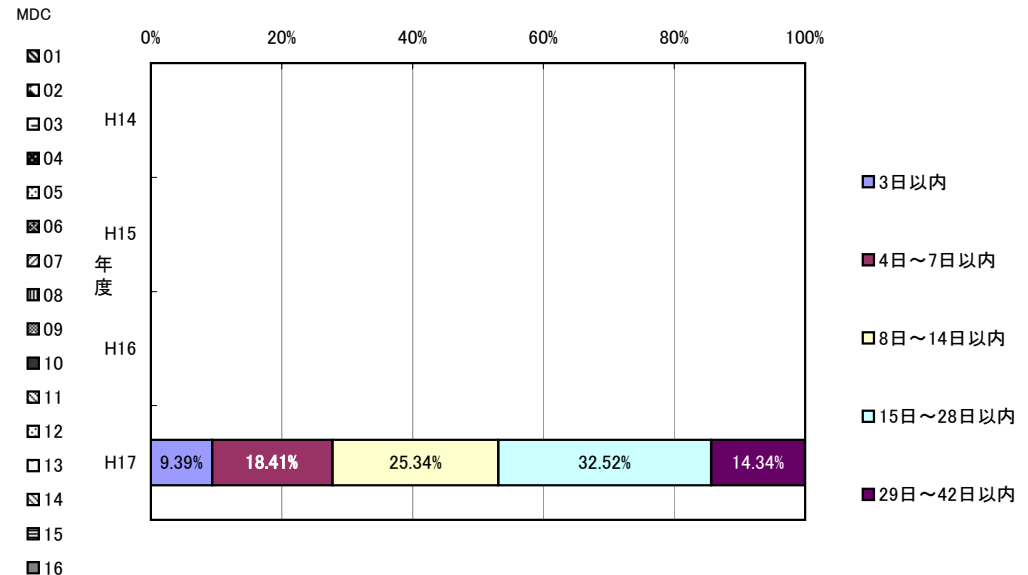
⑥ 計画的再入院における理由のうち「化学療法・放射線療法のため」に該当した症例のMDC別・再入院割合



⑧ 計画的再入院における理由のうち「検査入院後手術のため」と「計画的手術・処置のため」に該当した症例のMDC別・再入院割合

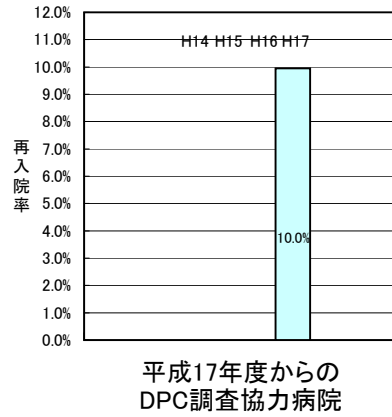


⑩ 前回再入院からの期間別・再入院割合

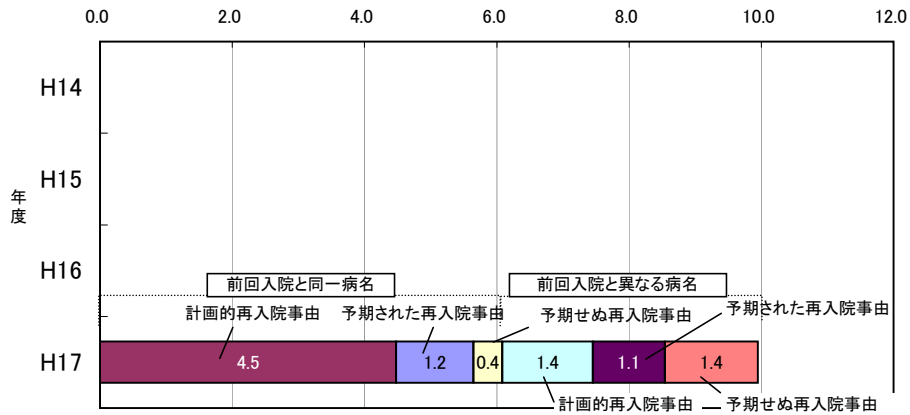


平成17年度からのDPC調査協力病院

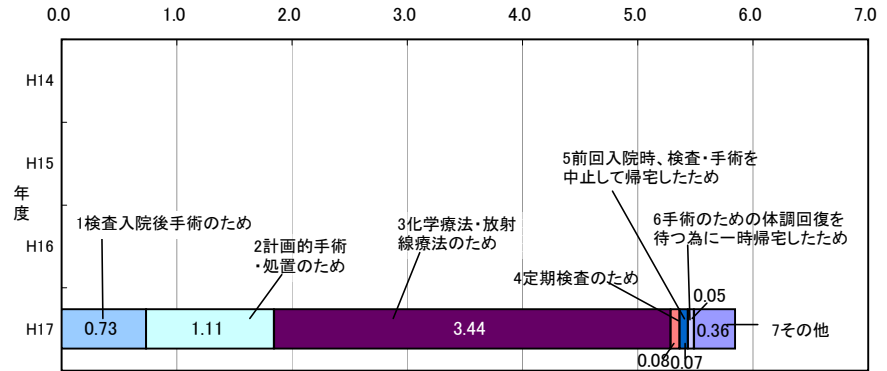
①年度別・再入院率



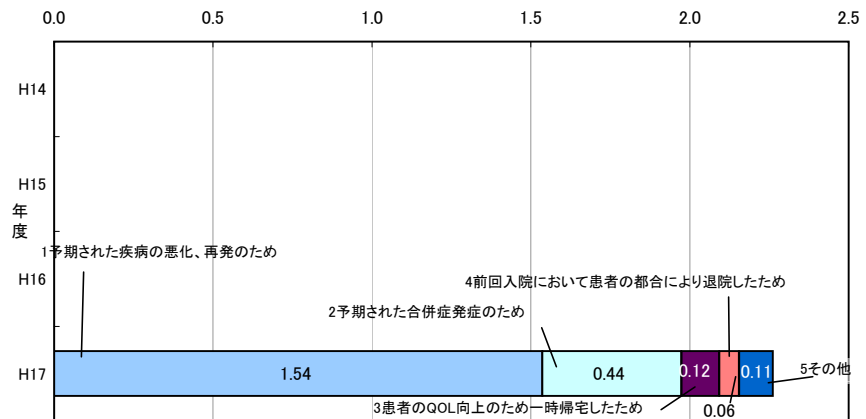
②前回入院と今回入院の病名同異別・退院症例に対する再入院事由比率



③計画的再入院における理由の内訳(退院症例に対する再入院症例数比率)

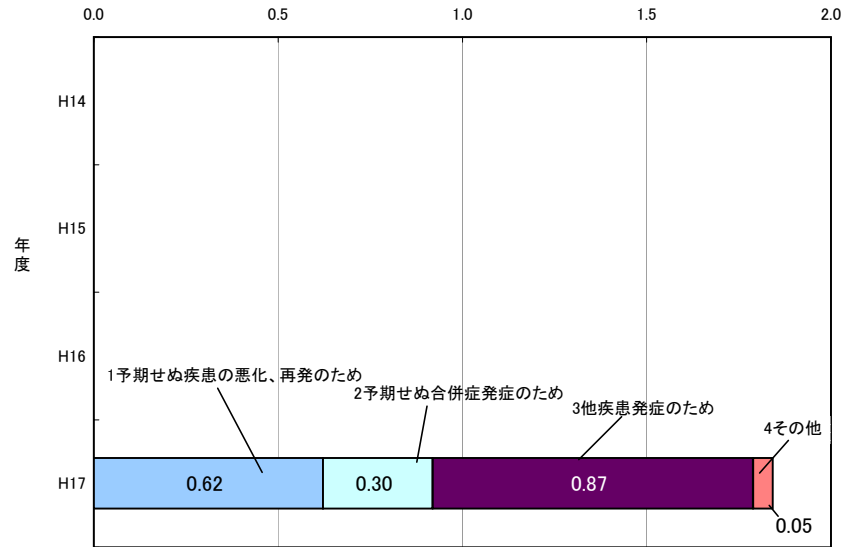


④予期された再入院における理由の内訳(退院症例に対する再入院症例数比率)

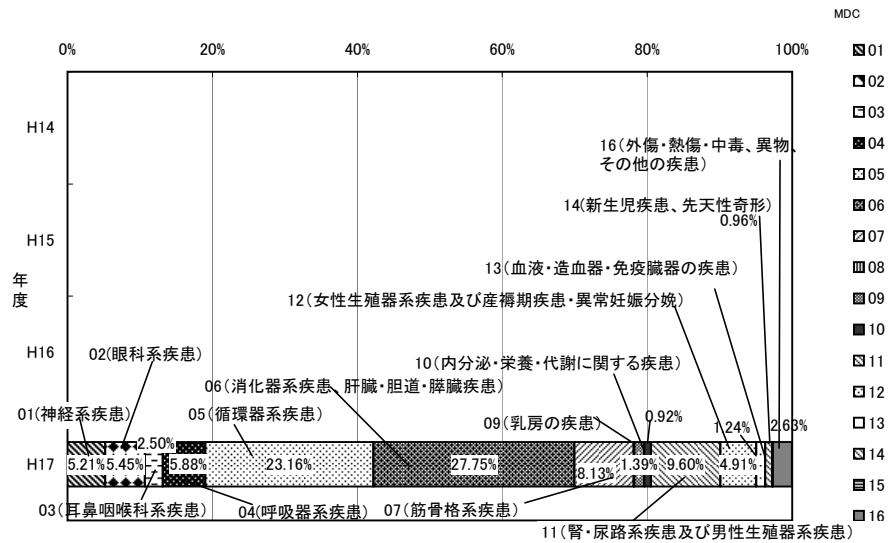


平成17年度からのDPC調査協力病院

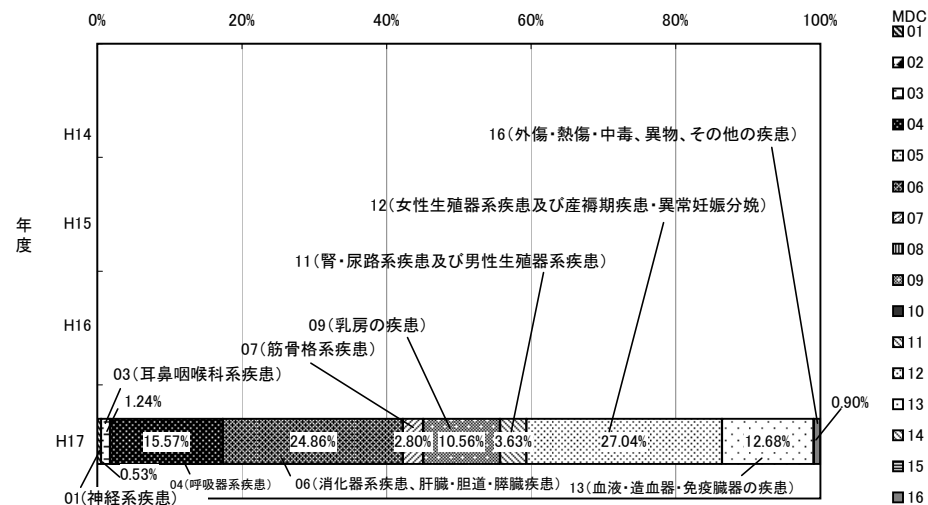
⑤ 予期せぬ再入院における理由の内訳(退院症例に対する再入院症例数比率)



⑧ 計画的再入院における理由のうち「検査入院後手術のため」と「計画的手術・処置のため」に該当した症例のMDC別・再入院割合



⑥ 計画的再入院における理由のうち「化学療法・放射線療法のため」に該当した症例のMDC別・再入院割合



⑩ 前回再入院からの期間別・再入院割合

