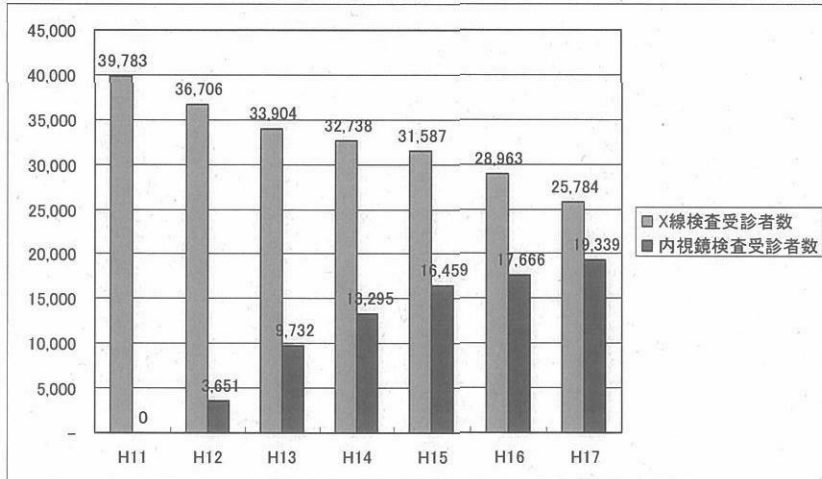
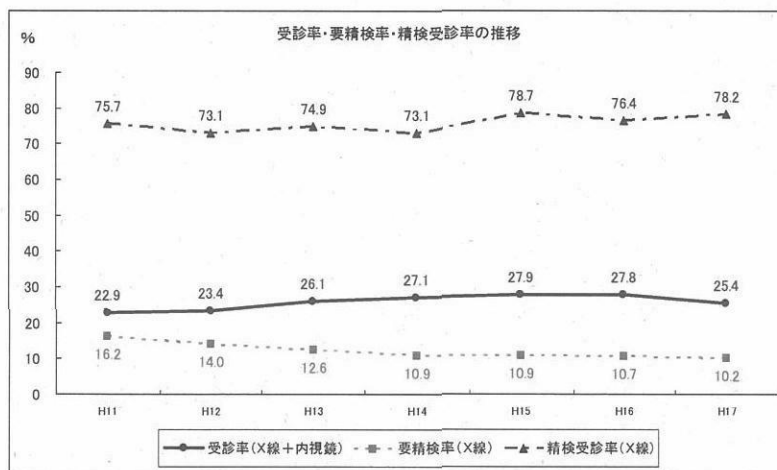


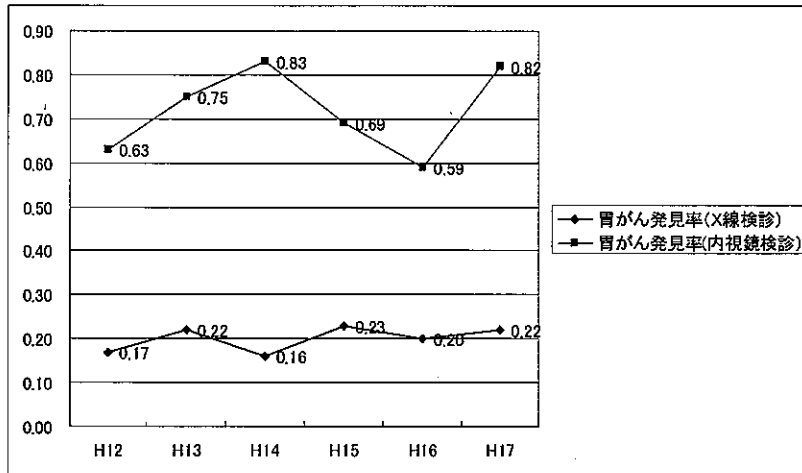
### 胃がん一次検診受診者数の推移(X線vs内視鏡)



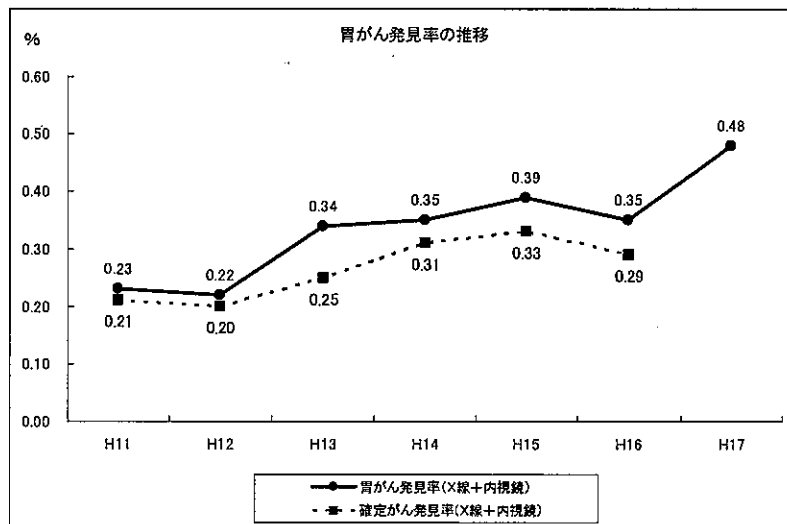
### 胃がん検診の受診率・X線検診の要精検率



### 胃がん発見率(X線検診vs内視鏡検診)



### 胃がん発見率の推移(X線+内視鏡)



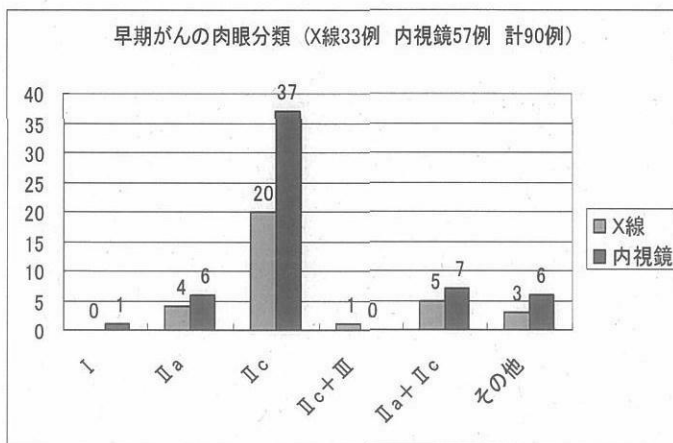
## 胃がん検診の受診者数及び受診率の推移

区 分		平成15年度			平成16年度			平成17年度		
		X線	内視鏡	計	X線	内視鏡	計	X線	内視鏡	計
一 次 検 診	対 象 者 数(人)			171,941			167,900			177,428
	受 診 者 数(人)	31,587	16,459	48,046	28,963	17,666	46,629	25,784	19,339	45,123
	受 診 率(%)	18.4	9.6	27.9	17.3	10.5	27.8	14.5	10.9	25.4
一 次 検 診 結 果	異 常 認 め ず(人)	28,153			25,859			23,156		
	要 精 検 者 数(人)	3,434			3,104			2,628		
	要 精 検 率(%)	10.9			10.7			10.2		
精 密 検 査	精 検 受 診 者 数(人)	2,702			2,372			2,054		
	精 検 受 診 率(%)	78.7			76.4			78.2		
精 密 検 査 結 果	胃 がん の 者 又 は 胃 がん の 疑 い の あ る 者 (人)	74	114	188	58	105	163	58	158	216
	胃 がん 発 見 率(%)	0.23	0.69	0.39	0.20	0.59	0.35	0.22	0.82	0.48
	陽 性 反 応 適 中 度(%)	2.2			1.9			2.2		
確 定 調 査 結 果	確 定 が ん 数(人)			158			137			-
	確 定 が ん 率(%)			0.33			0.29			-

## 平成16年度胃がん検診発見胃がん患者確定調査報告

	X線	内視鏡	計		X線	内視鏡	計
受 診 者 数(人)	28,963	17,666	46,629	切 除 例	44	81	125
胃 がん の 者 又 は 胃 がん の 疑 い の あ る 者 (人)	58	105	163	(うち内視鏡切除例)	7	12	19
胃 がん 発 見 率(%)	0.20	0.59	0.35	非 切 除 例	7	6	13
確 定 が ん 数(人)	51	87	138				
確 定 胃 がん 発 見 率(%)	0.176	0.422	0.29				
早 期 が ん 数(人)	33	57	90				
早 期 胃 がん / 発 見 胃 がん(%)	64.7%	65.5%	65.2%				
進 行 が ん 数(人)	18	30	48				
進 行 胃 がん / 発 見 胃 がん(%)	35.3%	34.5%	34.8%				

平成16年度胃がん検診発見胃がん患者確定調査報告



平成16年度胃がん検診発見胃がん患者確定調査報告

