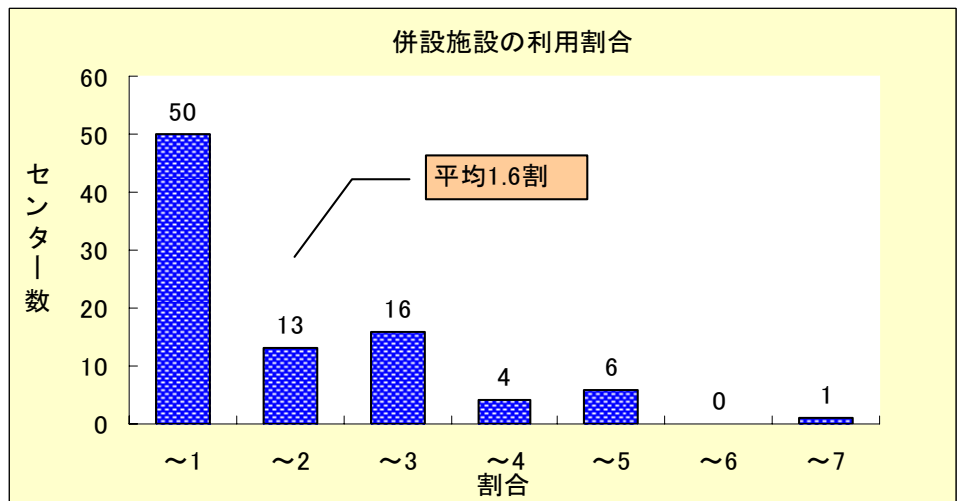


⑤ 新規登録者数

(人)

障害種別 就業状況	身体障害		知的障害		精神障害	その他	合計
		(うち重度)		(うち重度)			
在職中	241	(80)	1,066	(144)	266	54	1,627
求職中	883	(278)	1,509	(165)	983	166	3,541
その他	129	(53)	543	(86)	318	69	1,059
合計	1,253	(411)	3,118	(395)	1,567	289	6,227

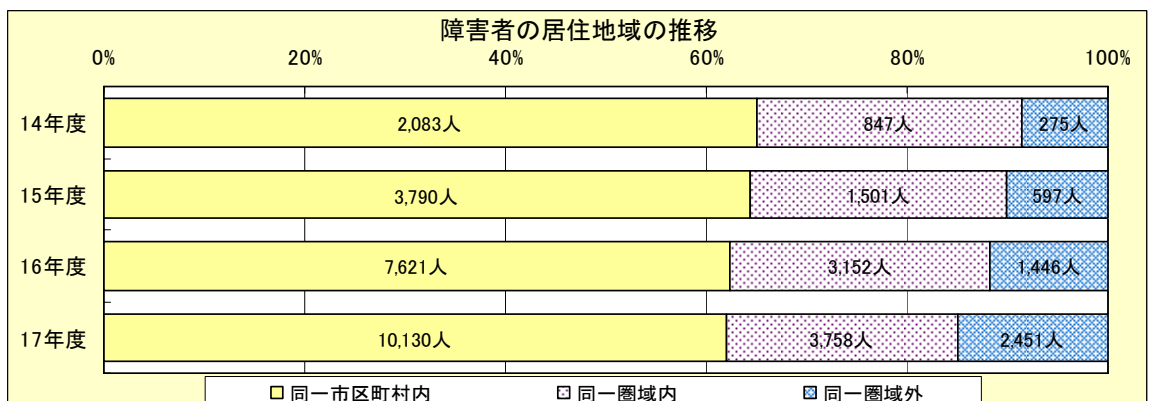
(3) 登録者のうち法人内施設の利用者が占める割合



(4) 登録者の居住地の状況

	90 センター計		1センター当たり
同一市区町村内	10,130 人	62%	113 人
同一障害保健福祉圏域内	3,758 人	23%	42 人
同一障害保健福祉圏域外	2,451 人	15%	27 人
合計	16,339 人	100%	182 人

[参考：年度推移でみる支援対象地域の広がり]

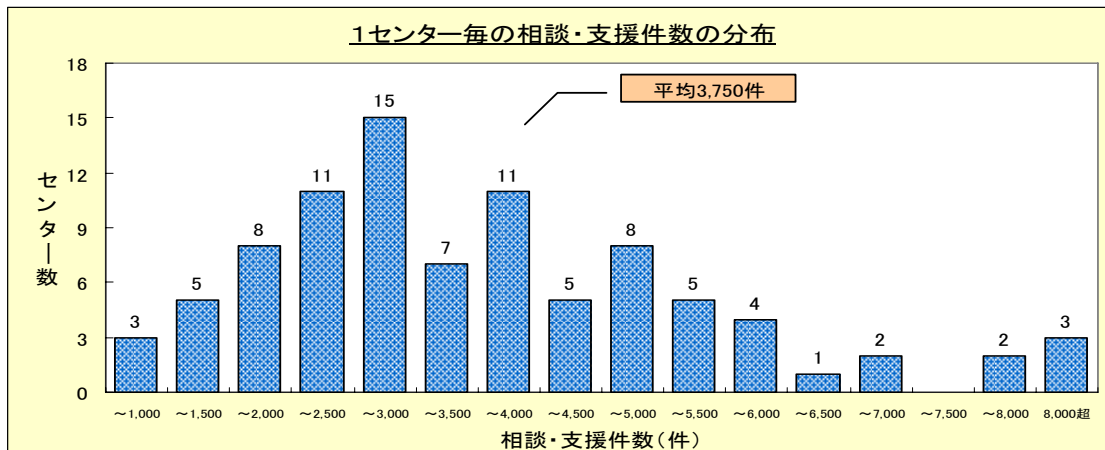


## 2. 障害者に対する支援の実施状況

### (1) 支援対象障害者に対する相談・支援

#### ① 相談・支援件数

90 センター計	337,461 件
1センター当たり	3,750 件 (前年度 3,096 件、21%増)



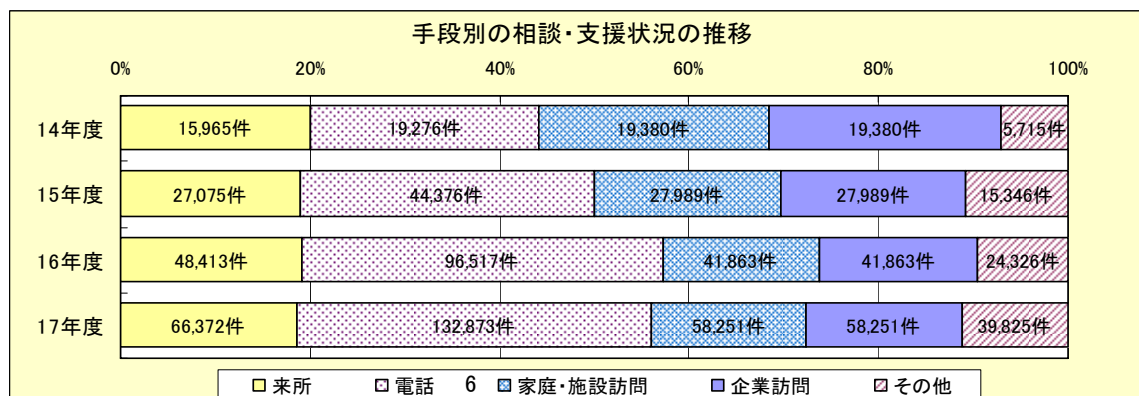
#### ② 手段別の相談・支援件数

	90 センター計		1センター当たり
センターへの来所	66,372 件	20%	737 件
電話・Fax・e-mail	132,873 件	39%	1,476 件
家庭・入所施設への訪問	40,140 件	12%	446 件
職場訪問	58,251 件	17%	647 件
その他	39,825 件	12%	443 件
合計	337,461 件	100%	3,750 件

→ 「その他」の支援の内容

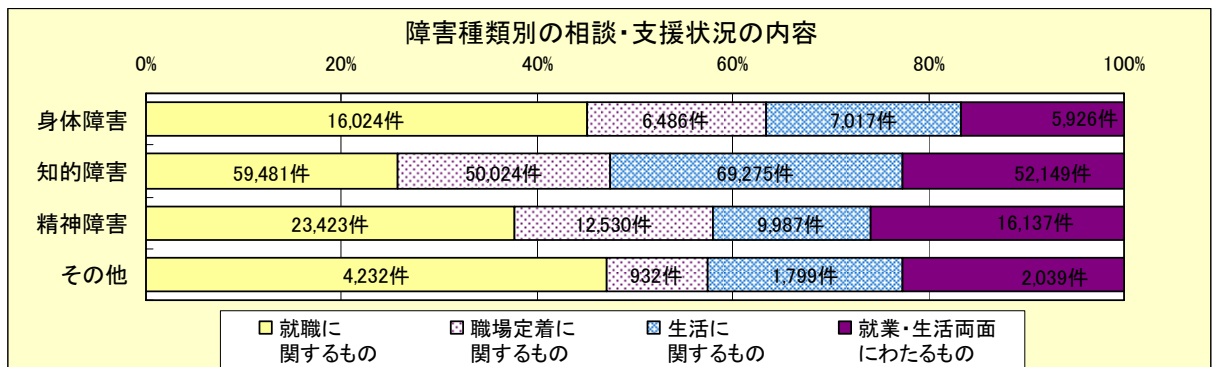
- 同行支援
  - ・ ハローワーク、地域障害者職業センター、採用面接・合同面接会への同行
  - ・ 手帳・年金申請等の諸手続のための行政機関への同行
  - ・ 発達障害者支援センター、更生相談所、医療機関への同行
  - ・ 警察、裁判所、消費者生活支援センター、労働基準監督署、金融機関等への同行
- 関係機関との連絡調整
  - ・ 連携会議、ケース会議への出席
  - ・ 連絡調整のための関係機関訪問
- その他
  - ・ 通勤支援、外出支援、余暇活動支援

〔参考：年度推移でみる手段別の相談・支援の状況〕

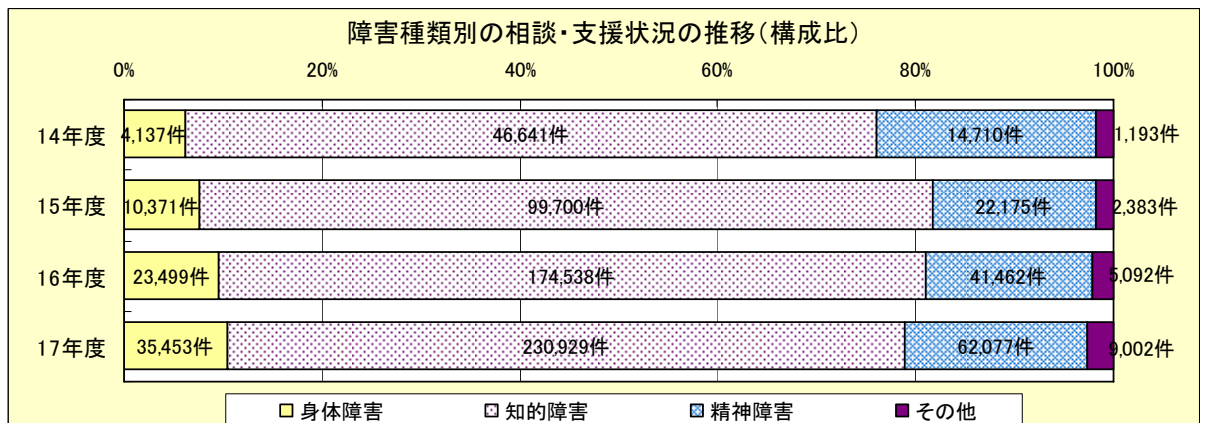
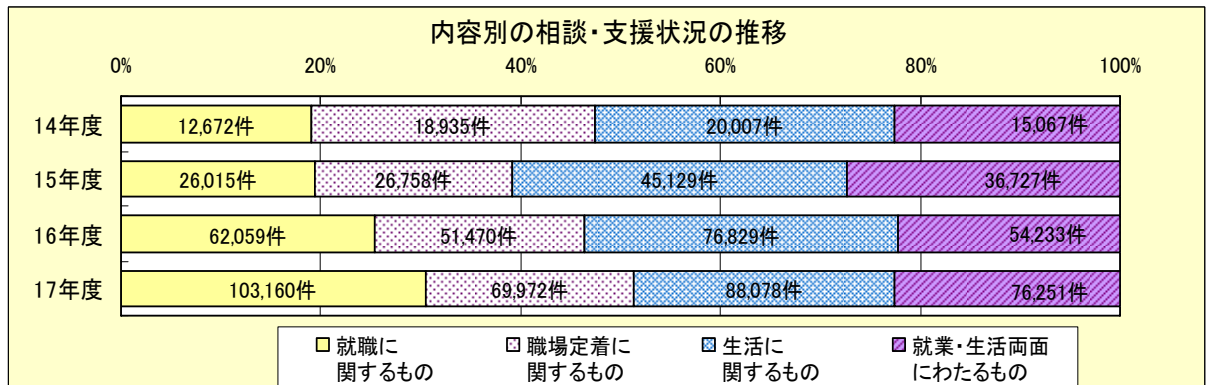


③ 支援対象障害者に対する相談・支援件数(内容別)

	身体障害	知的障害	精神障害	その他	合計	1センター 当たり
就職に向けた相談・支援	16,024 件 (45%)	59,481 件 (26%)	23,423 件 (38%)	4,232 件 (47%)	103,160 件 (31%)	1,146 件
職場定着に向けた相談・支援	6,486 件 (18%)	50,024 件 (22%)	12,530 件 (20%)	932 件 (10%)	69,972 件 (21%)	777 件
日常生活、社会生活に関する相談・支援	7,017 件 (20%)	69,275 件 (30%)	9,987 件 (16%)	1,799 件 (20%)	88,078 件 (26%)	979 件
就業と生活の両方にわたる相談・支援	5,926 件 (17%)	52,149 件 (23%)	16,137 件 (26%)	2,039 件 (23%)	76,251 件 (23%)	847 件
合計	35,453 件 (100%)	230,929 件 (100%)	62,077 件 (100%)	9,002 件 (100%)	337,461 件 (100%)	3,750 件



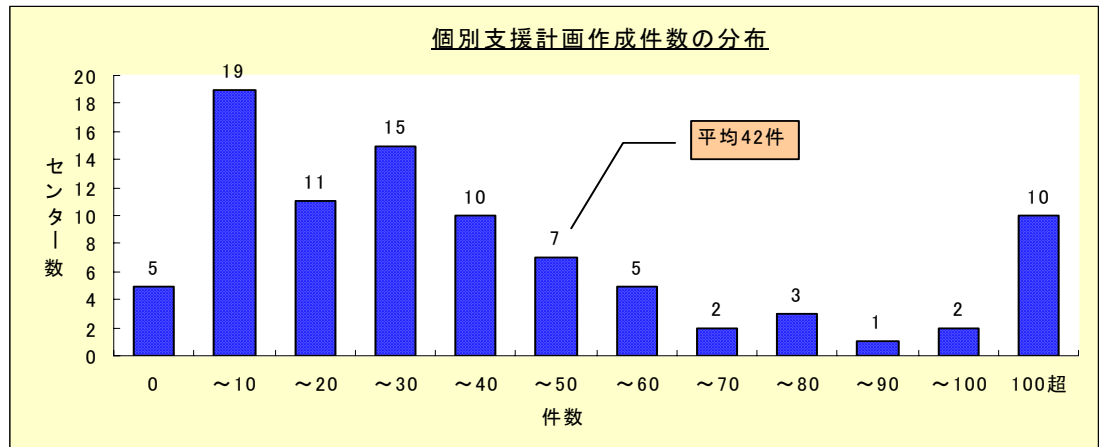
〔参考：年度推移でみる内容別・障害種類別の相談・支援の状況〕



(2) 個別支援計画の作成件数

① 計画作成件数

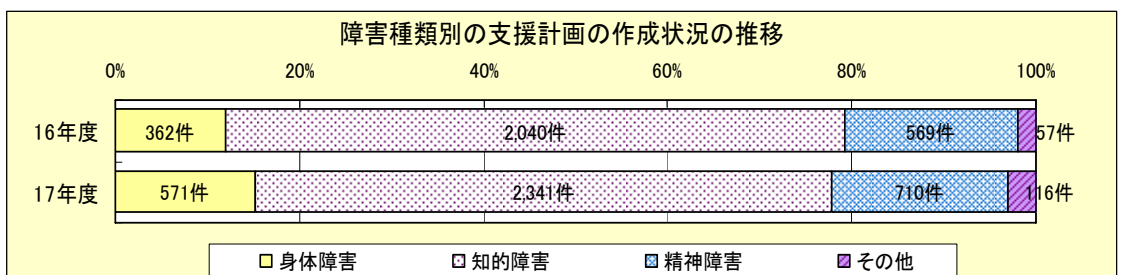
90 センター計	3,738 件
1センター当たり	42 件 (前年度 38 件、11%増)



② 障害種類別の計画作成件数

身体障害	知的障害	精神障害	その他	合計	1センター当たり
571 件 (15%)	2,341 件 (63%)	710 件 (19%)	116 件 (3%)	3,738 件 (100%)	42 件

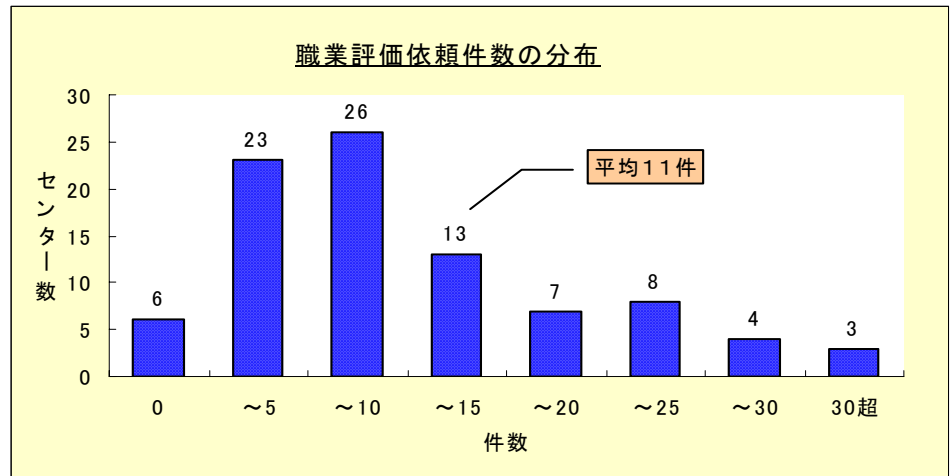
[参考：年度推移でみる障害種類別の支援計画の作成状況]



(3) 地域障害者職業センターへの職業評価依頼件数

① 評価依頼件数

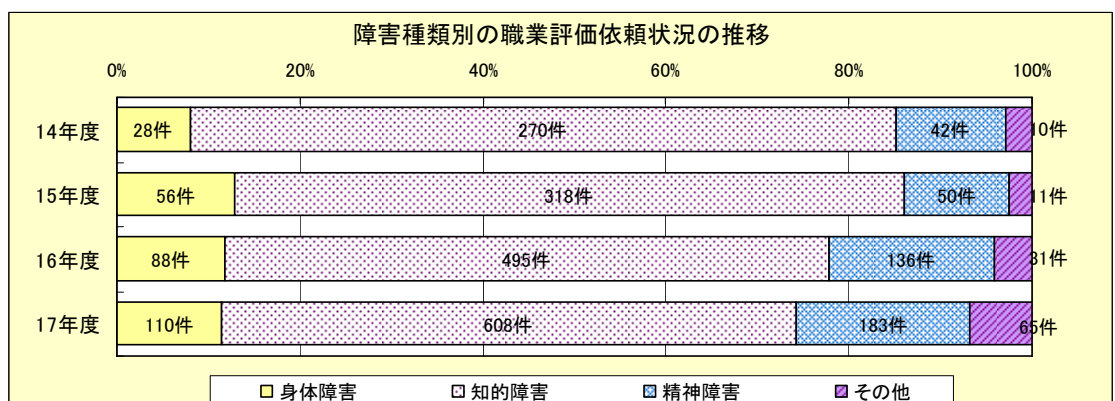
90 センター計	966 件
1センター当たり	11 件 (前年度9件、22%増)



② 障害種類別の評価依頼件数

身体障害	知的障害	精神障害	その他	合計	1センター当たり
110 件 (11%)	608 件 (63%)	183 件 (19%)	65 件 (7%)	966 件 (100%)	11 件

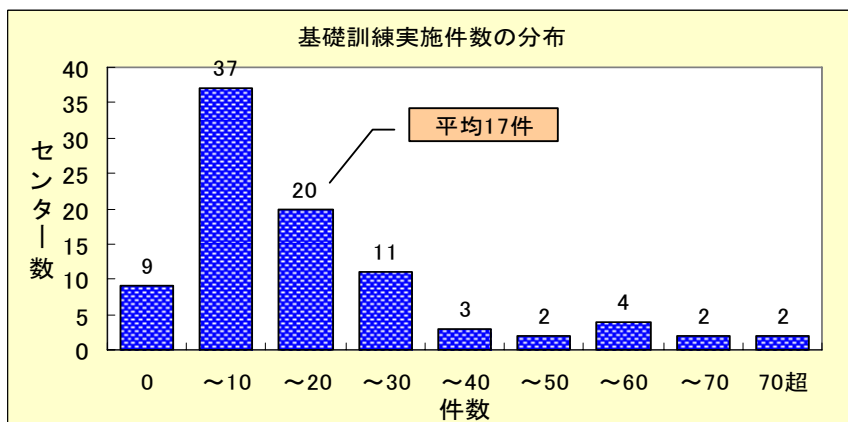
[参考：年度推移でみる障害種類別の評価依頼状況]



(4) 併施設又は提携施設における基礎訓練の実施状況

① 基礎訓練実施件数

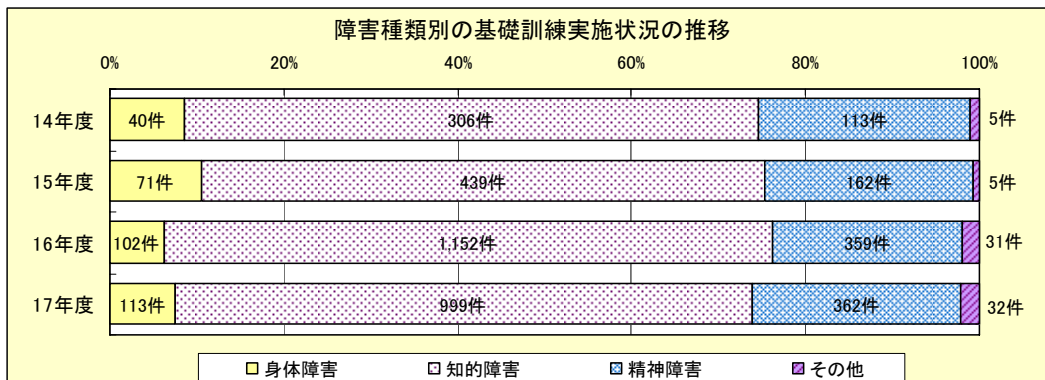
90 センター計	1,506 件
1 センター当たり	17 件 (前年度 21 件、20%減)



② 障害種類別の基礎訓練の実施件数

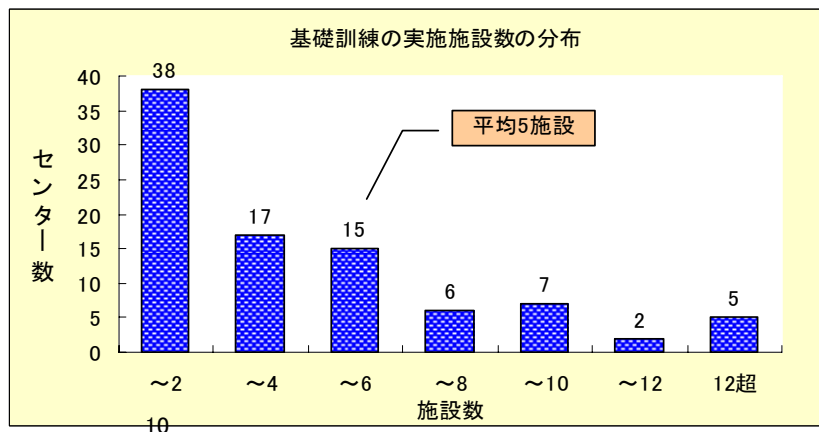
身体障害	知的障害	精神障害	その他	合計	1 センター当たり
113 件 (8%)	999 件 (66%)	362 件 (24%)	32 件 (2%)	1,506 件 (100%)	17 件

[参考：年度推移でみる障害種類別の基礎訓練実施状況]



③ 基礎訓練の実施施設数

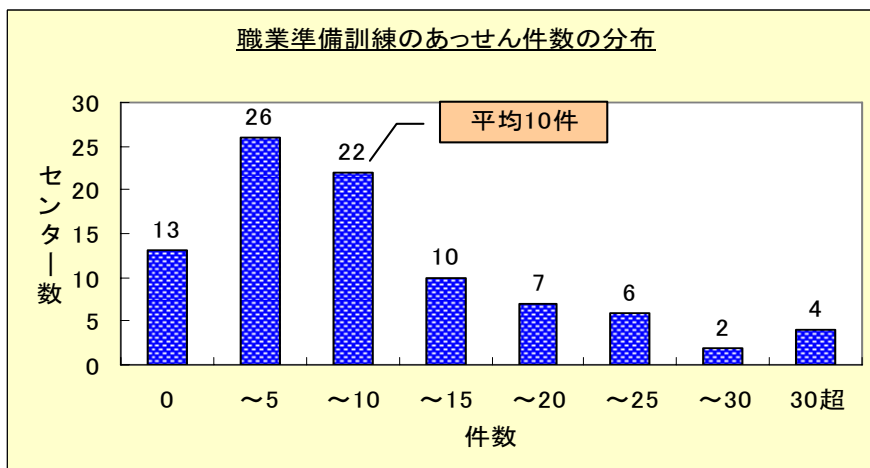
90 センター計	405 施設
1 センター当たり	5 施設 (前年度 4 施設、16%増)



(5) 職業準備訓練のあっせん状況

① 職業準備訓練あっせん件数

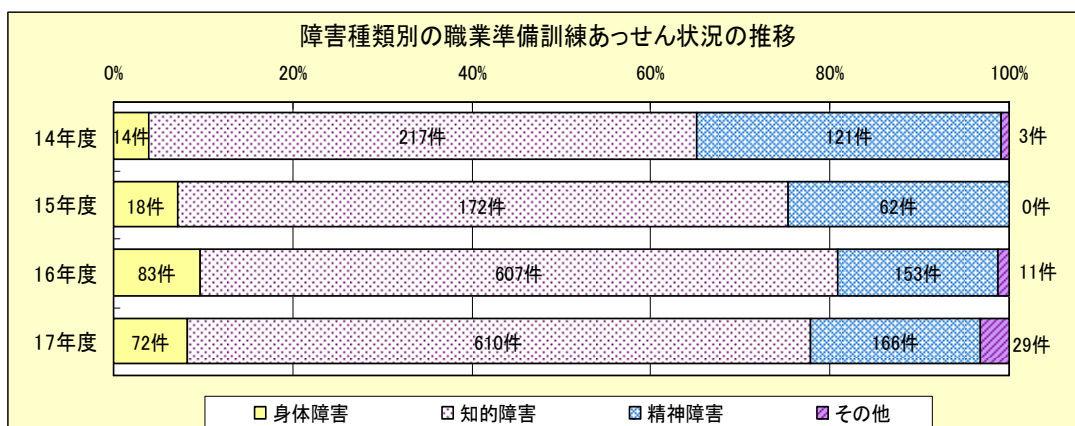
90 センター計	877 件
1センター当たり	10 件 (前年度 11 件、-10%減)



② 障害種類別の職業準備訓練あっせん件数

身体障害	知的障害	精神障害	その他	合計	1センター当たり
72 件 (8%)	610 件 (70%)	166 件 (19%)	29 件 (3%)	877 件 (100%)	10 件

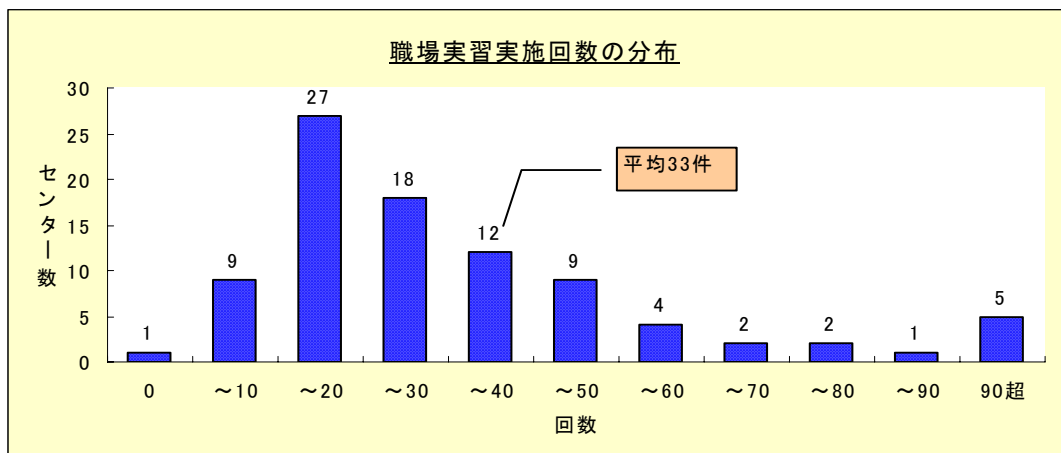
[参考：年度推移でみる障害種類別の職業訓練あっせん状況]



(6) 職場実習の実施件数

① 職場実習の実施件数

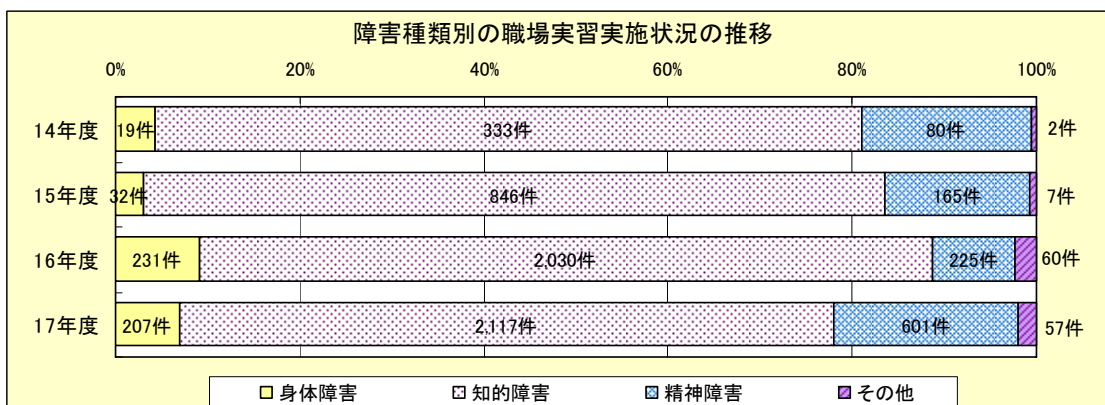
90 センター計	2,982 件
1センター当たり	33 件 (前年度 32 件、3%増)



② 障害種類別の職場実習の実施件数

身体障害	知的障害	精神障害	その他	合計	1センター当たり
207 件 (7%)	2,117 件 (71%)	601 件 (20%)	57 件 (2%)	2,982 件 (100%)	33 件

[参考：年度推移でみる障害種類別の職場実習実施状況]



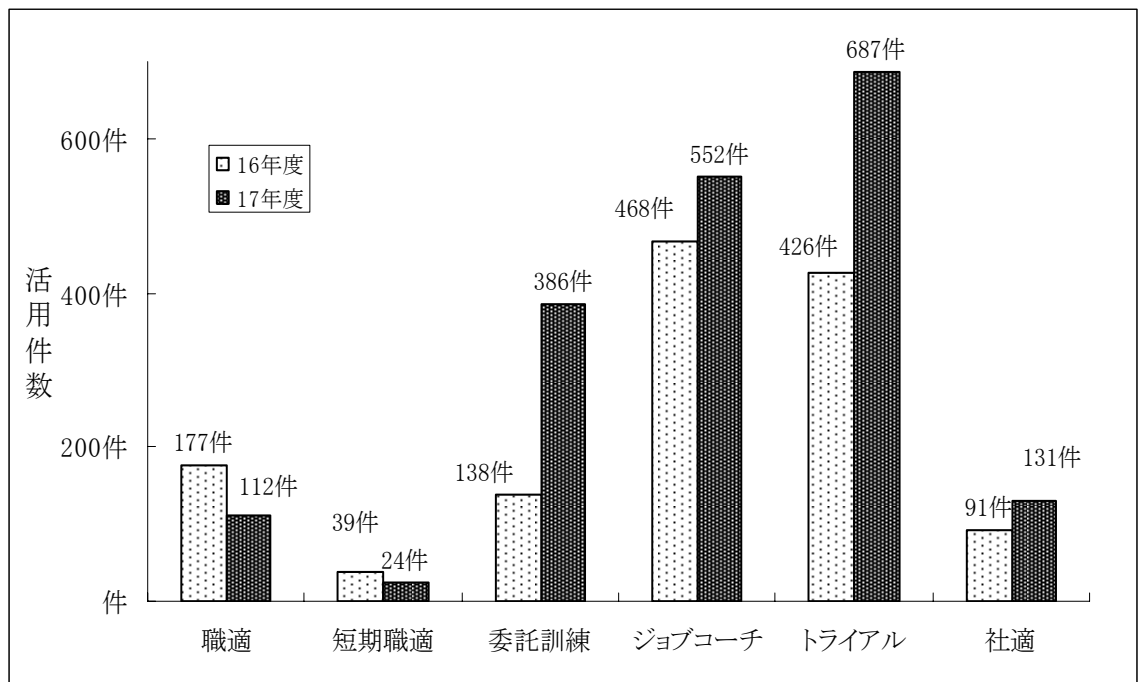


(7) 各種就業支援措置の活用状況

	身体障害	知的障害	精神障害	その他	合計	1センター 当たり
職場適応訓練	10件 (9%)	85件 (76%)	17件 (15%)	— —	112件 (100%)	1.2件
短期職場適応訓練	1件 (4%)	22件 (92%)	1件 (4%)	— —	24件 (100%)	0.3件
障害者の態様に応じた多様な 委託訓練	28件 (7%)	255件 (66%)	99件 (26%)	4件 (1%)	386件 (100%)	4.3件
地域障害者職業センターにお ける職場適応援助者支援事業	21件 (4%)	453件 (82%)	73件 (13%)	5件 (1%)	552件 (100%)	6.1件
障害者試行雇用事業(トライ アル雇用事業)	80件 (12%)	492件 (72%)	108件 (16%)	7件 (1%)	687件 (100%)	7.6件
精神障害者社会適応訓練事業	— —	— —	113件 (100%)	— —	113件 (100%)	1.3件
その他の就業支援制度	17件 (6%)	234件 (81%)	34件 (12%)	3件 (1%)	288件 (100%)	3.2件

→ 「その他の就業支援制度」の内容

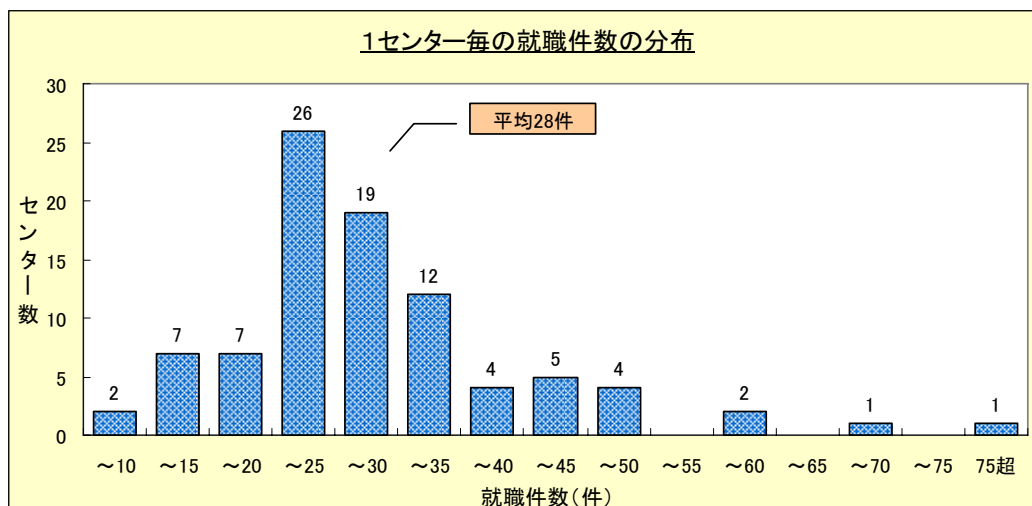
- 地域障害者就労支援事業における組み合わせ実習（ハローワーク）
- 地方自治体の単独事業（職場体験実習事業、インターンシップ事業、定着推進事業、就業支援サポート事業等）
- 障害者雇用納付金制度に基づく助成金の活用



(8) 支援対象障害者の就職状況

① 就職件数

90 センター計	2,524 件
1 センター当たり	28 件 (前年度 22 件、28%増)



② 障害種別・就業時間別の就職件数

	身体障害		知的障害		精神障害	その他	合計
		(うち重度)		(うち重度)			
一般 (30 時間以上)	344 件	(127 件)	1,224 件	(164 件)	260 件	54 件	1,882 件
短時間 (30 時間未満)	89 件	(27 件)	269 件	(44 件)	264 件	20 件	642 件
90 センター合計	433 件	(154 件)	1,493 件	(208 件)	524 件	74 件	2,524 件
1 センター当たり	5 件	(2 件)	17 件	(2 件)	6 件	1 件	28 件

< 障害種別 >

	身体障害		知的障害		精神障害	その他	合計
		(うち重度)		(うち重度)			
一般 (30 時間以上)	18%	(7%)	65%	(9%)	14%	3%	100%
短時間 (30 時間未満)	14%	(4%)	42%	(7%)	41%	3%	100%
90 センター合計	17%	(6%)	59%	(8%)	21%	3%	100%

< 就業時間別 >

	身体障害		知的障害		精神障害	その他	合計
		(うち重度)		(うち重度)			
一般 (30 時間以上)	79%	(82%)	82%	(79%)	50%	73%	75%
短時間 (30 時間未満)	21%	(18%)	18%	(21%)	50%	27%	25%
90 センター合計	100%	(100%)	100%	(100%)	100%	100%	100%