

集計表

[表1:死亡数/入院数\(率\)](#)

[表2:感染患者数/入院数\(率\)](#)

[表3:感染症発症回数÷PD×1,000](#)

[表4:感染症による死亡数÷感染症患者数](#)

[表5:菌耐性・感性・非感染別体重別感染数](#)

[表6:起炎菌別感染症数](#)

[表7:リスクで調整した感染率](#)

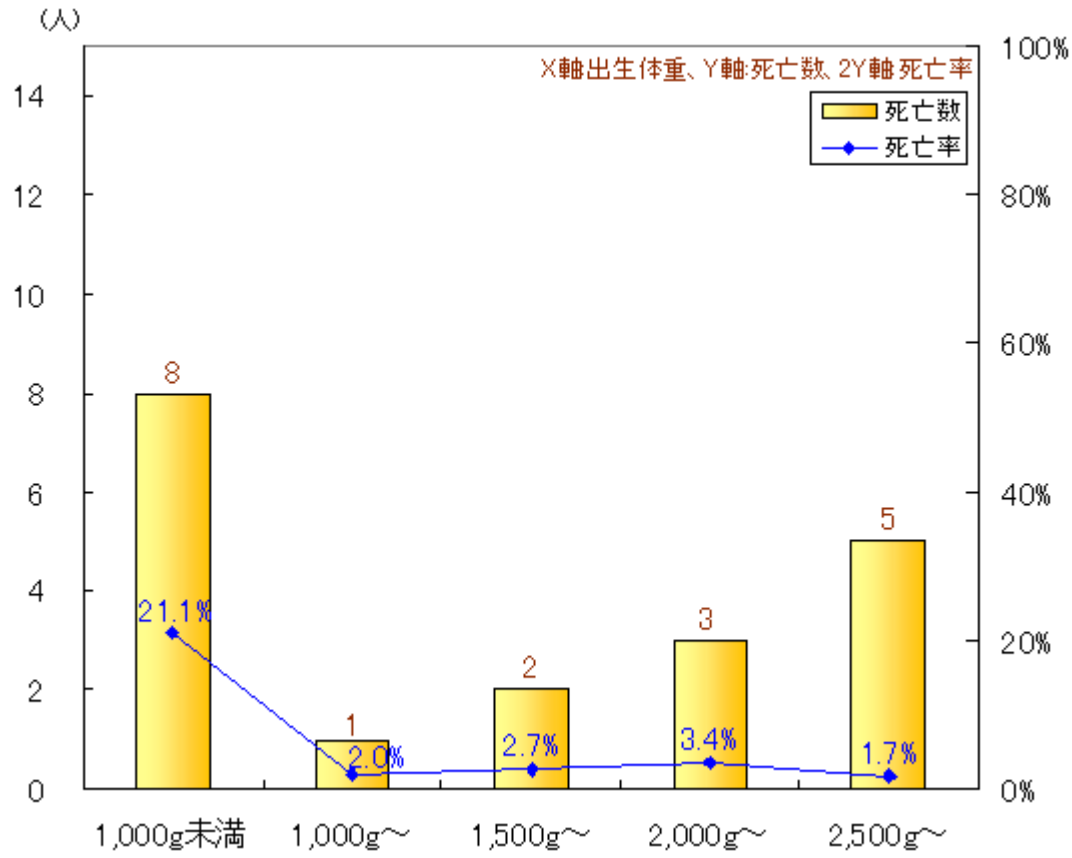
[表8:デバイス利用率](#)

|       |     |
|-------|-----|
| 参加施設数 | 8   |
| 対象患者数 | 663 |

*next* ➡

表1:死亡数/入院数(率)

[TOP] [1] [2] [3] [4] [5] [6] [7] [8]



|     | 1,000g未満 | 1,000g~ | 1,500g~ | 2,000g~ | 2,500g~ | 合計   |
|-----|----------|---------|---------|---------|---------|------|
| 入院数 | 38       | 51      | 75      | 87      | 289     | 540  |
| 死亡数 | 8        | 1       | 2       | 3       | 5       | 19   |
| 死亡率 | 21.1%    | 2.0%    | 2.7%    | 3.5%    | 1.7%    | 3.5% |

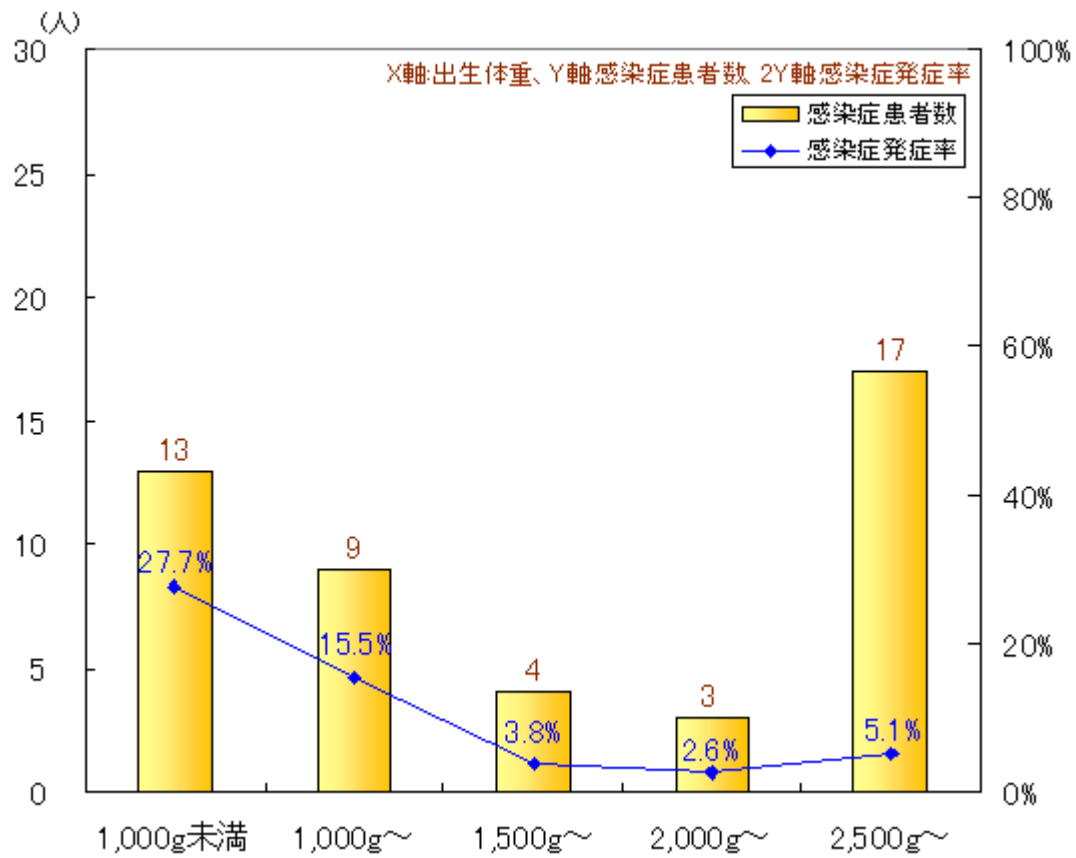
| 項目  | 内容                          |
|-----|-----------------------------|
| 対象  | NICUに入院した患者。体重、転帰の不明な患者は除く。 |
| 入院数 | NICUに入院した患者数。               |
| 死亡数 | NICUに入院し、死亡した患者数。           |
| 死亡率 | 死亡数÷入院数×100(%)              |

[←back](#)

[next→](#)

表2:感染患者数/入院数(率)

[TOP] [1] [2] [3] [4] [5] [6] [7] [8]



|        | 1,000g未満 | 1,000g~ | 1,500g~ | 2,000g~ | 2,500g~ | 合計   |
|--------|----------|---------|---------|---------|---------|------|
| 入院数    | 47       | 58      | 104     | 115     | 333     | 657  |
| 感染症患者数 | 13       | 9       | 4       | 3       | 17      | 46   |
| 感染症発症率 | 27.7%    | 15.5%   | 3.9%    | 2.6%    | 5.1%    | 7.0% |

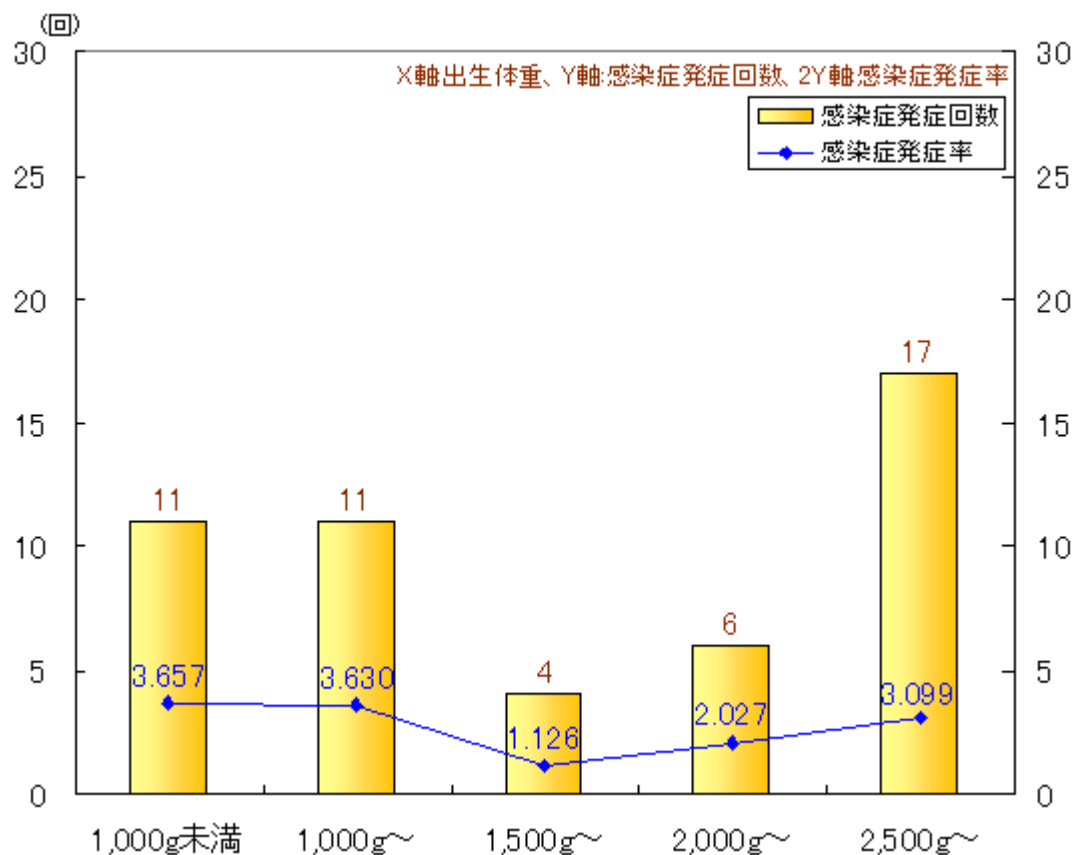
| 項目     | 内容                       |
|--------|--------------------------|
| 対象     | NICUに入院した患者。体重の不明な患者は除く。 |
| 入院数    | NICUに入院した患者数。            |
| 感染症患者数 | 感染症と判断された患者数。            |
| 感染症発症率 | 感染症患者数 ÷ 入院数 × 100(%)    |

[←back](#)

[next→](#)

表3:感染症発症回数÷PD×1,000

[TOP] [1] [2] [3] [4] [5] [6] [7] [8]



※PD: 入院日数合計

|         | 1,000g未満 | 1,000g~ | 1,500g~ | 2,000g~ | 2,500g~ | 合計     |
|---------|----------|---------|---------|---------|---------|--------|
| PD      | 3,008    | 3,030   | 3,552   | 2,960   | 5,485   | 18,035 |
| 感染症発症回数 | 11       | 11      | 4       | 6       | 17      | 49     |
| 感染症発症率  | 3.657    | 3.630   | 1.126   | 2.027   | 3.099   | 2.717  |

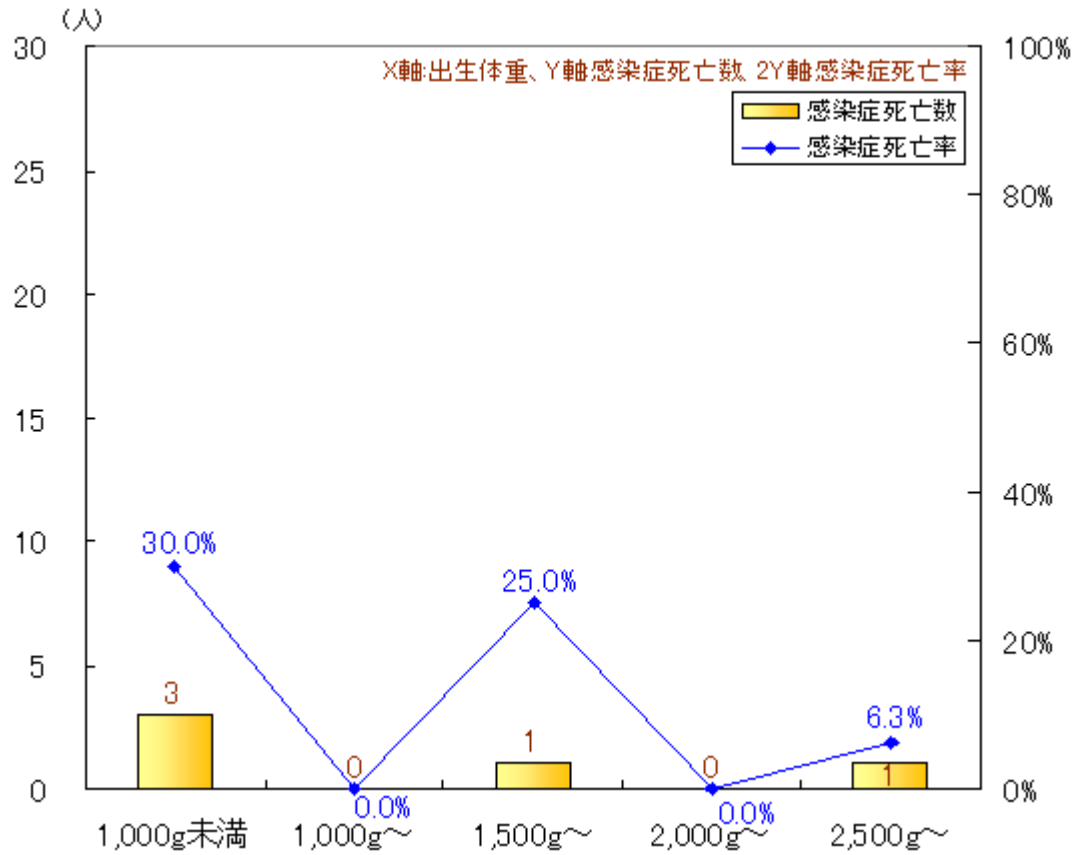
| 項目      | 内容                           |
|---------|------------------------------|
| 対象      | NICUに入院し、退院した患者。体重の不明な患者は除く。 |
| PD      | 入院日、退院日をそれぞれ1日としたのべ入院日数。     |
| 感染症発症回数 | 感染症と判断された症例数。                |
| 感染症発症率  | 感染症発症回数÷PD×1,000             |

←back

next→

表4:感染症による死亡数÷感染症患者数

[TOP] [1] [2] [3] [4] [5] [6] [7] [8]



|        | 1,000g未満 | 1,000g~ | 1,500g~ | 2,000g~ | 2,500g~ | 合計    |
|--------|----------|---------|---------|---------|---------|-------|
| 感染症患者数 | 10       | 7       | 4       | 3       | 16      | 40    |
| 感染症死亡数 | 3        | 0       | 1       | 0       | 1       | 5     |
| 感染症死亡率 | 30.0%    | 0.0%    | 25.0%   | 0.0%    | 6.3%    | 12.5% |

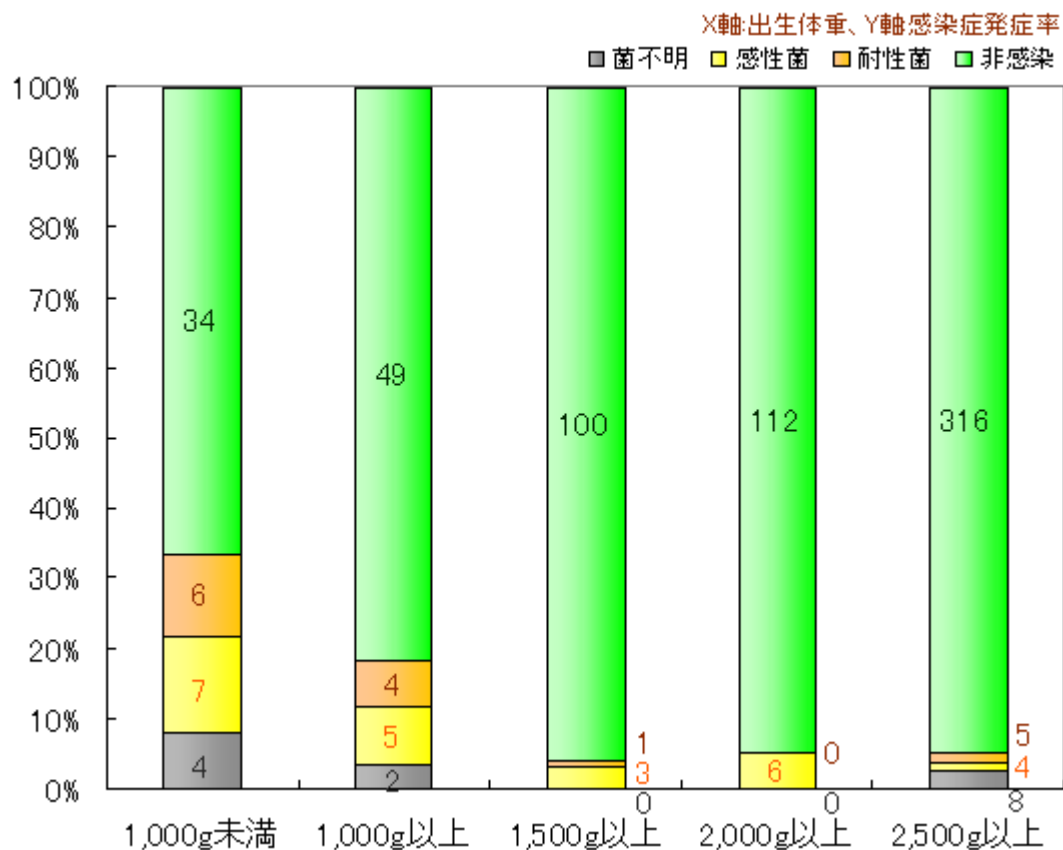
| 項目     | 内容                          |
|--------|-----------------------------|
| 対象     | NICUに入院した患者。体重、転帰の不明な患者は除く。 |
| 感染症患者数 | 感染症と診断された患者数。               |
| 感染症死亡数 | 感染症と診断され、感染が原因で死亡と判断された患者数。 |
| 感染症死亡率 | 感染症死亡数÷感染患者数×100(%)         |

[←back](#)

[next→](#)

表5:菌耐性・感性・非感染別体重別感染数

[TOP] [1] [2] [3] [4] [5] [6] [7] [8]



|     | 1,000g未満 | 1,000g~ | 1,500g~ | 2,000g~ | 2,500g~ | 合計  |
|-----|----------|---------|---------|---------|---------|-----|
| 非感染 | 34       | 49      | 100     | 112     | 316     | 611 |
| 耐性菌 | 6        | 4       | 1       | 0       | 5       | 16  |
| 感性菌 | 7        | 5       | 3       | 6       | 4       | 25  |
| 菌不明 | 4        | 2       | 0       | 0       | 8       | 14  |

| 項目  | 内容  |
|-----|---|
| 対象  | NICUに入院した患者。体重の不明な患者は除く。                        |
| 非感染 | 感染症と診断されていない患者数。                                |
| 耐性菌 | 感染症と診断され、起炎菌が耐性菌と判断された症例数。                      |
| 感性菌 | 感染症と診断され、起炎菌が感性菌と判断された症例数。                      |
| 菌不明 | 感染症と診断され、起炎菌が明らかにできない症例数。<br>※菌が同定できないものは菌不明とする |

※薬剤耐性菌判定基準

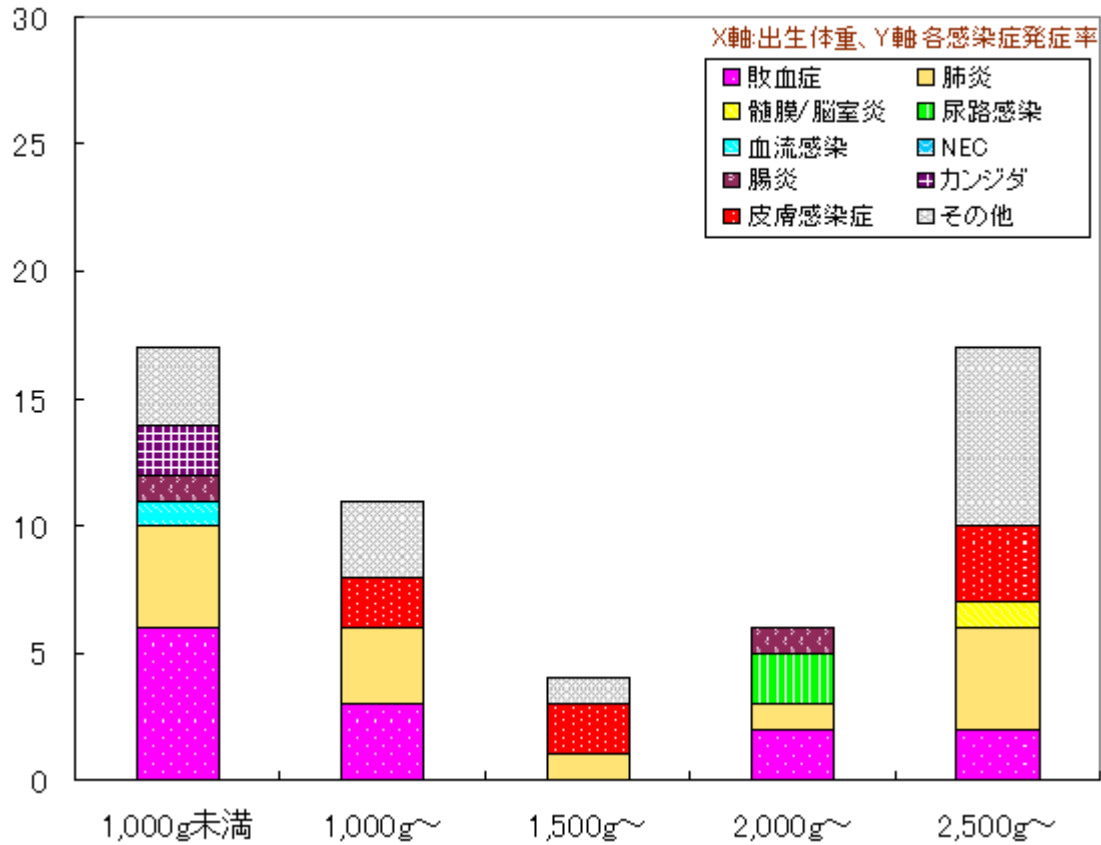
←back

next→

表6.起炎菌別感染症数

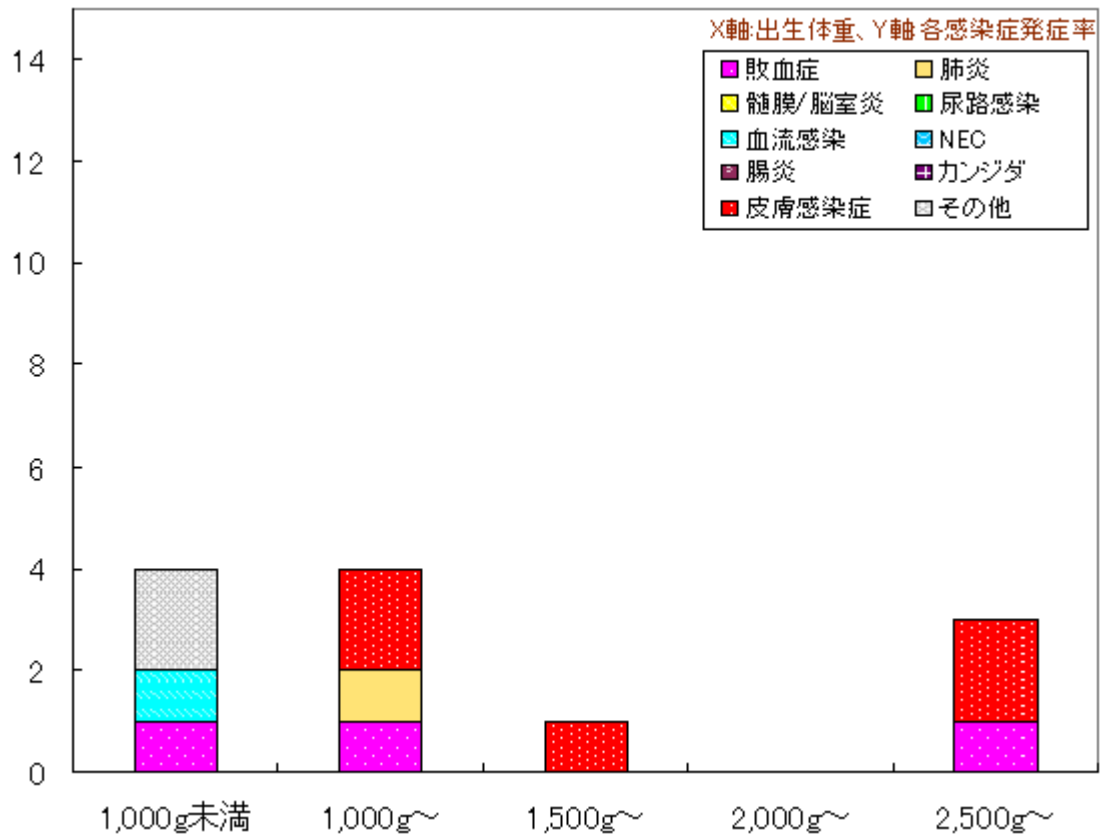
[\[TOP\]](#) [\[1\]](#) [\[2\]](#) [\[3\]](#) [\[4\]](#) [\[5\]](#) [\[6\]](#) [\[7\]](#) [\[8\]](#)

全菌種



| 全菌種    | 1,000g未満 | 1,000g~ | 1,500g~ | 2,000g~ | 2,500g~ | 合計 |
|--------|----------|---------|---------|---------|---------|----|
| 敗血症    | 6        | 3       | 0       | 2       | 2       | 13 |
| 肺炎     | 4        | 3       | 1       | 1       | 4       | 13 |
| 髄膜/脳室炎 | 0        | 0       | 0       | 0       | 1       | 1  |
| 尿路感染   | 0        | 0       | 0       | 2       | 0       | 2  |
| 血流感染   | 1        | 0       | 0       | 0       | 0       | 1  |
| NEC    | 0        | 0       | 0       | 0       | 0       | 0  |
| 腸炎     | 1        | 0       | 0       | 1       | 0       | 2  |
| カンジダ   | 2        | 0       | 0       | 0       | 0       | 2  |
| 皮膚感染症  | 0        | 2       | 2       | 0       | 3       | 7  |
| その他    | 3        | 3       | 1       | 0       | 7       | 14 |
| 合計     | 17       | 11      | 4       | 6       | 17      | 55 |

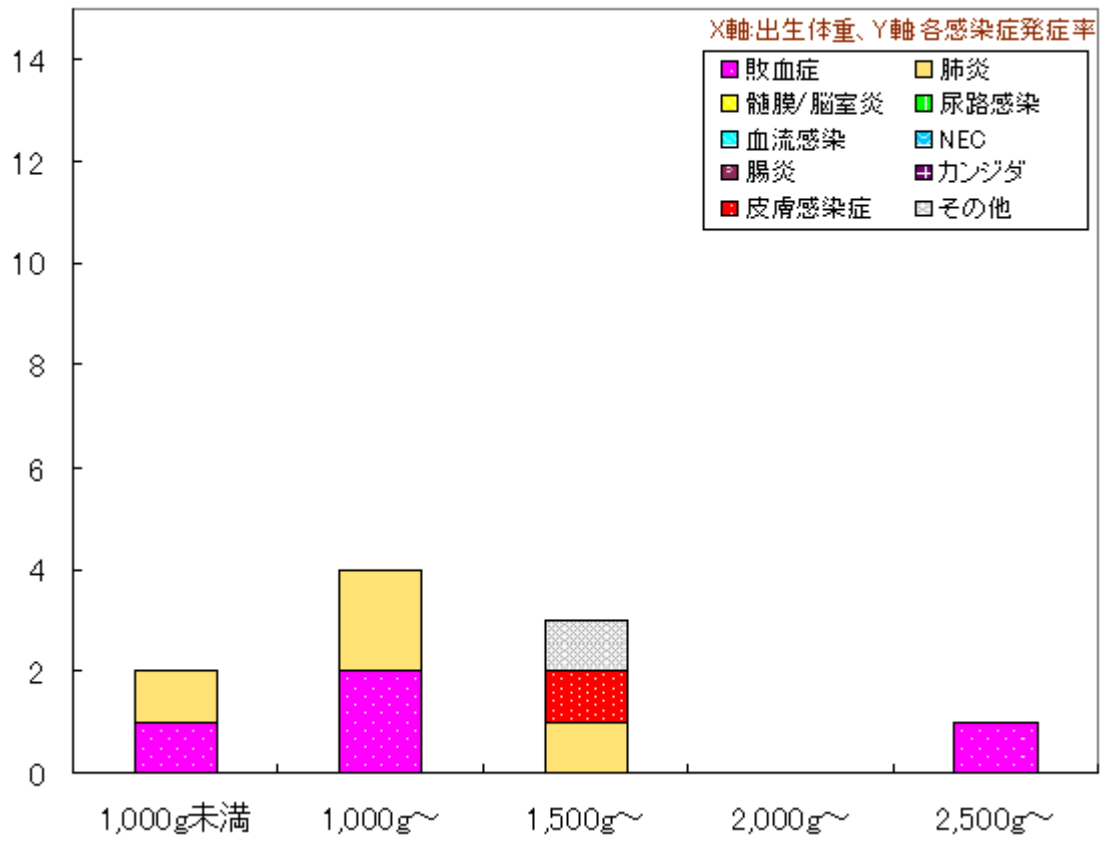
MRSA



| MRSA   | 1,000g未満 | 1,000g~ | 1,500g~ | 2,000g~ | 2,500g~ | 合計 |
|--------|----------|---------|---------|---------|---------|----|
| 敗血症    | 1        | 1       | 0       | 0       | 1       | 3  |
| 肺炎     | 0        | 1       | 0       | 0       | 0       | 1  |
| 髄膜/脳室炎 | 0        | 0       | 0       | 0       | 0       | 0  |
| 尿路感染   | 0        | 0       | 0       | 0       | 0       | 0  |
| 血流感染   | 1        | 0       | 0       | 0       | 0       | 1  |
| NEC    | 0        | 0       | 0       | 0       | 0       | 0  |
| 腸炎     | 0        | 0       | 0       | 0       | 0       | 0  |
| カンジダ   | 0        | 0       | 0       | 0       | 0       | 0  |
| 皮膚感染症  | 0        | 2       | 1       | 0       | 2       | 5  |
| その他    | 2        | 0       | 0       | 0       | 0       | 2  |
| 合計     | 4        | 4       | 1       | 0       | 3       | 12 |

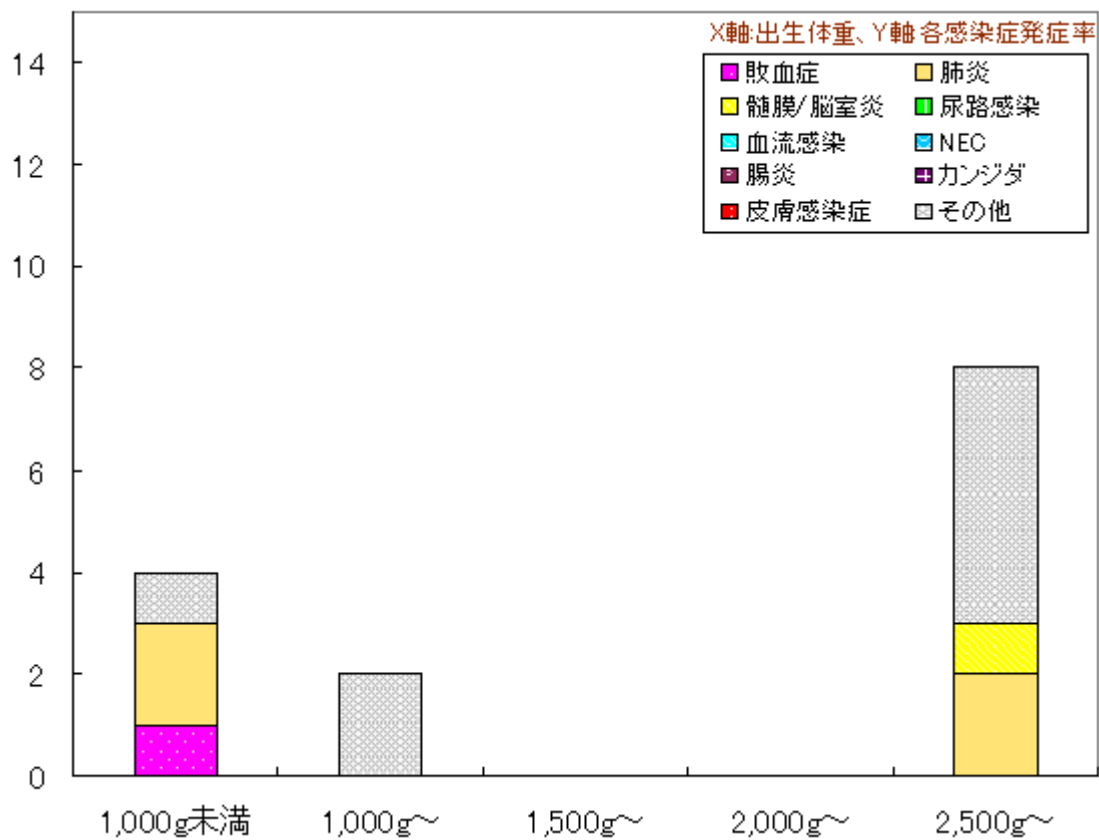
MSSA





| MSSA   | 1,000g未満 | 1,000g~ | 1,500g~ | 2,000g~ | 2,500g~ | 合計 |
|--------|----------|---------|---------|---------|---------|----|
| 敗血症    | 1        | 2       | 0       | 0       | 1       | 4  |
| 肺炎     | 1        | 2       | 1       | 0       | 0       | 4  |
| 髄膜/脳室炎 | 0        | 0       | 0       | 0       | 0       | 0  |
| 尿路感染   | 0        | 0       | 0       | 0       | 0       | 0  |
| 血流感染   | 0        | 0       | 0       | 0       | 0       | 0  |
| NEC    | 0        | 0       | 0       | 0       | 0       | 0  |
| 腸炎     | 0        | 0       | 0       | 0       | 0       | 0  |
| カンジダ   | 0        | 0       | 0       | 0       | 0       | 0  |
| 皮膚感染症  | 0        | 0       | 1       | 0       | 0       | 1  |
| その他    | 0        | 0       | 1       | 0       | 0       | 1  |
| 合計     | 2        | 4       | 3       | 0       | 1       | 10 |

菌不明



| 菌不明    | 1,000g未満 | 1,000g~ | 1,500g~ | 2,000g~ | 2,500g~ | 合計 |
|--------|----------|---------|---------|---------|---------|----|
| 敗血症    | 1        | 0       | 0       | 0       | 0       | 1  |
| 肺炎     | 2        | 0       | 0       | 0       | 2       | 4  |
| 髄膜/脳室炎 | 0        | 0       | 0       | 0       | 1       | 1  |
| 尿路感染   | 0        | 0       | 0       | 0       | 0       | 0  |
| 血流感染   | 0        | 0       | 0       | 0       | 0       | 0  |
| NEC    | 0        | 0       | 0       | 0       | 0       | 0  |
| 腸炎     | 0        | 0       | 0       | 0       | 0       | 0  |
| カンジダ   | 0        | 0       | 0       | 0       | 0       | 0  |
| 皮膚感染症  | 0        | 0       | 0       | 0       | 0       | 0  |
| その他    | 1        | 2       | 0       | 0       | 5       | 8  |
| 合計     | 4        | 2       | 0       | 0       | 8       | 14 |

| 項目  | 内容                          |
|-----|-----------------------------|
| 対象  | NICUに入院した患者。体重の不明な患者は除く。    |
| 各症状 | 各症状が診断され、起炎菌が対象の菌と判断された症例数。 |

※感染症診断基準

←back

next→