

集計表

[表1:死亡数/入院数\(率\)](#)

[表2:感染患者数/入院数\(率\)](#)

[表3:感染症発症回数÷PD×1,000](#)

[表4:感染症による死亡数÷感染症患者数](#)

[表5:菌耐性・感性・非感染別体重別感染数](#)

[表6:起炎菌別感染症数\(MRSA\)](#)

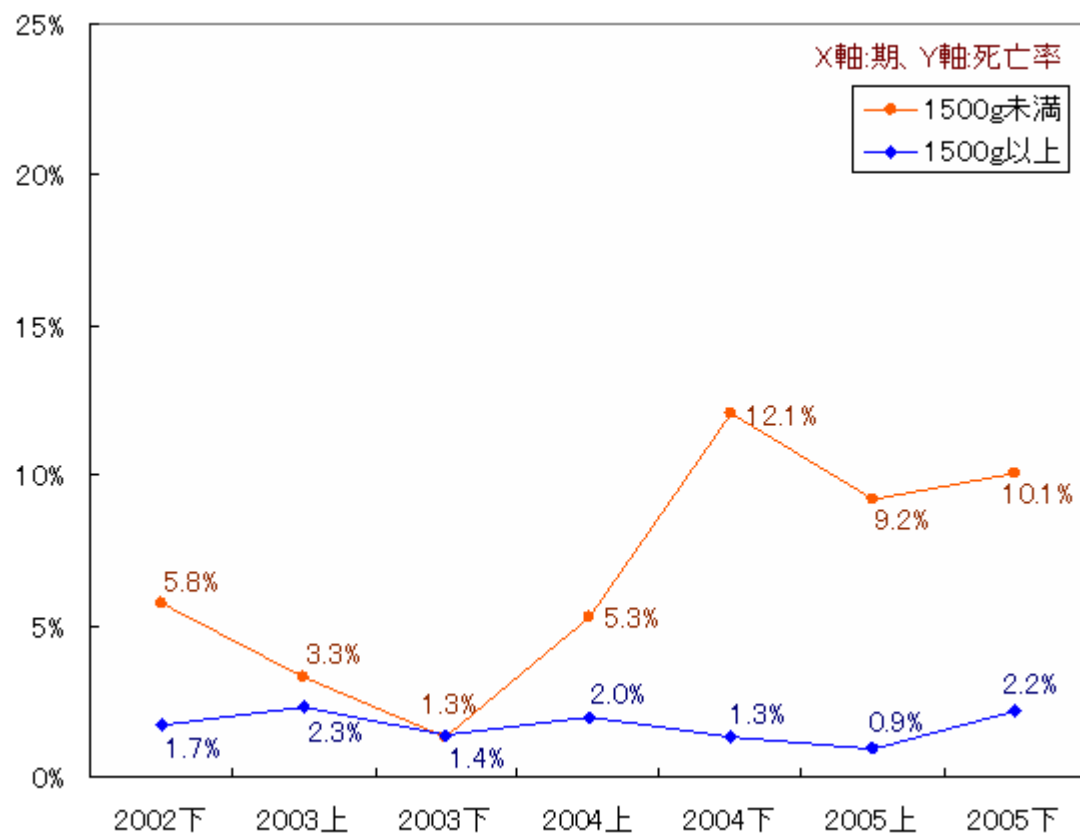
[表7:リスクで調整した感染率](#)

[表8:デバイス利用率](#)

next ⇨

表1:死亡数/入院数(率)

[TOP] [1] [2] [3] [4] [5] [6] [7] [8]



1,500g未満	2002下	2003上	2003下	2004上	2004下	2005上	2005下
入院数	120	91	75	132	91	142	89
死亡数	7	3	1	7	11	13	9
死亡率	5.8%	3.3%	1.3%	5.3%	12.1%	9.2%	10.1%

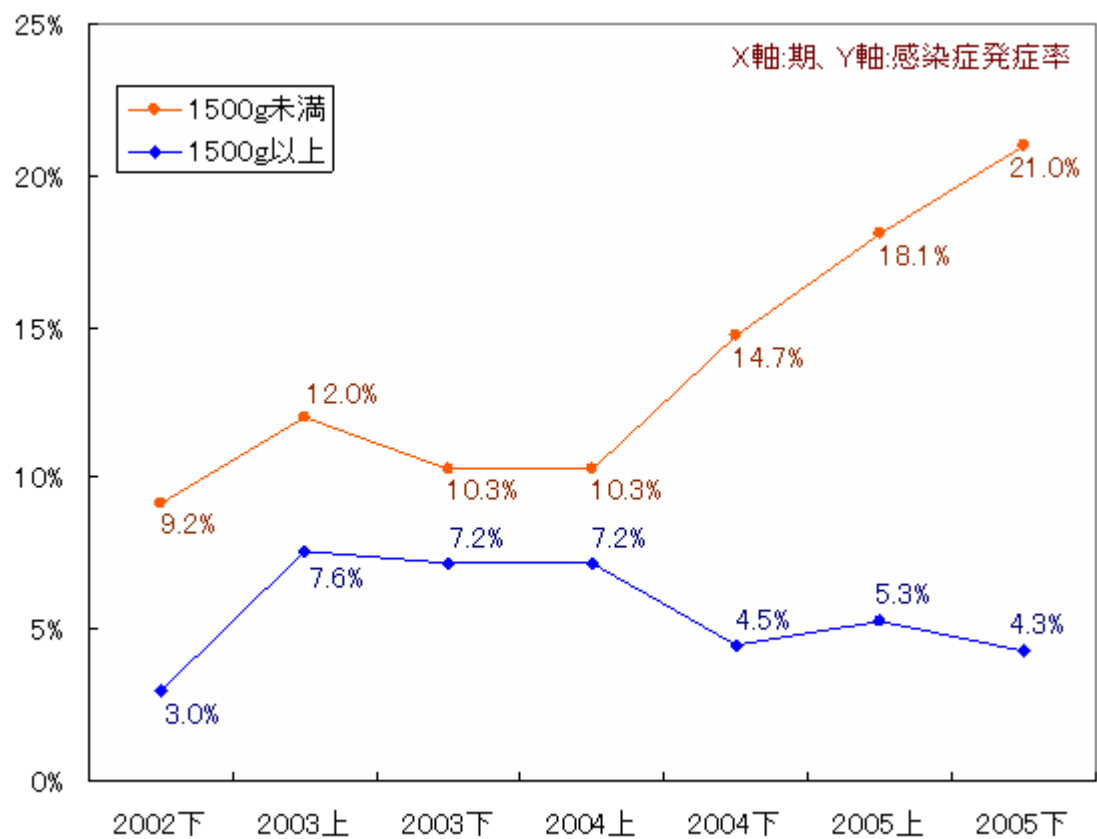
1,500g以上	2002下	2003上	2003下	2004上	2004下	2005上	2005下
入院数	606	391	287	664	701	695	451
死亡数	10	9	4	13	9	6	10
死亡率	1.7%	2.3%	1.4%	2.0%	1.3%	0.9%	2.2%

[←back](#)

[next→](#)

表2:感染患者数/入院数(率)

[TOP] [1] [2] [3] [4] [5] [6] [7] [8]



1,500g未満	2002下	2003上	2003下	2004上	2004下	2005上	2005下
入院数	120	92	78	78	129	160	105
感染症患者数	11	11	8	8	19	29	22
感染症発症率	9.2%	12.0%	10.3%	10.3%	14.7%	18.1%	21.0%

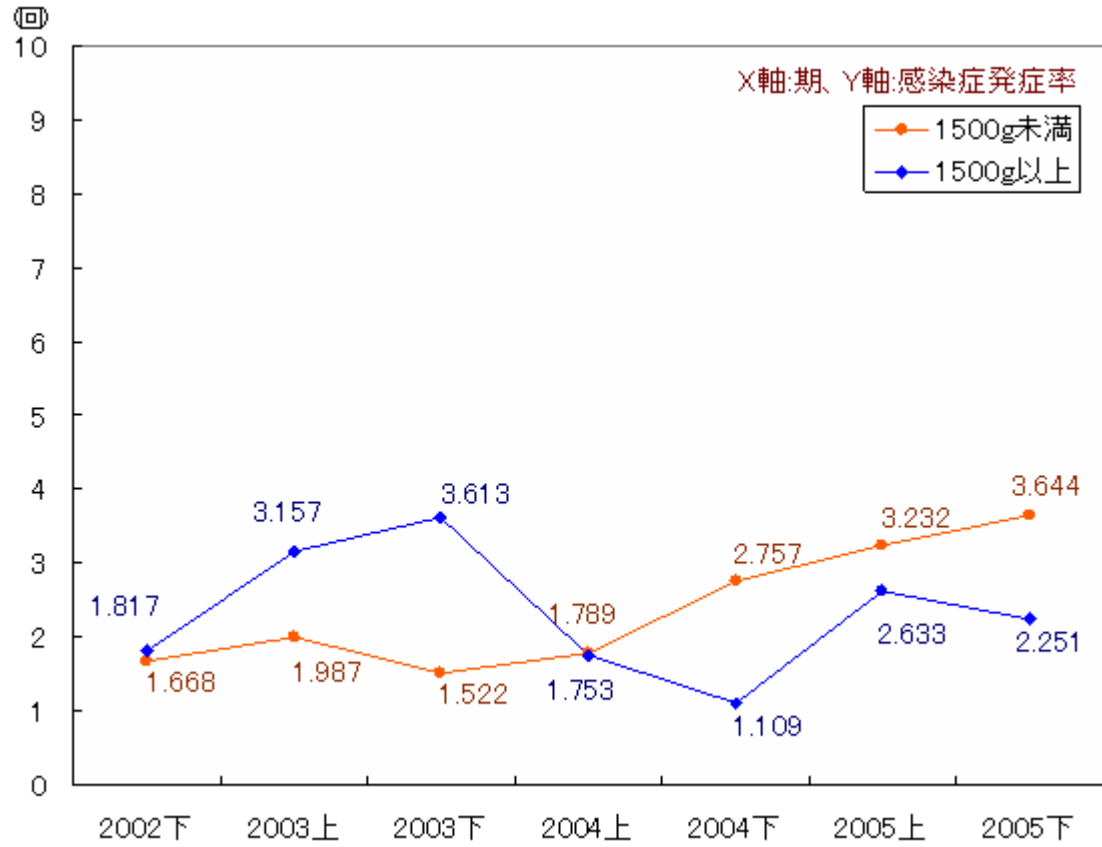
1,500g以上	2002下	2003上	2003下	2004上	2004下	2005上	2005下
入院数	606	394	293	293	705	714	552
感染症患者数	18	30	21	21	32	38	24
感染症発症率	3.0%	7.6%	7.2%	7.2%	4.5%	5.3%	4.3%

[←back](#)

[next→](#)

表3:感染症発症回数÷PD×1,000

[TOP] [1] [2] [3] [4] [5] [6] [7] [8]



1,500g未満	2002下	2003上	2003下	2004上	2004下	2005上	2005下
PD	5,395	8,054	7,225	12,299	4,715	10,830	6,038
感染症発症回数	9	16	11	22	13	35	22
感染症発症率	1.668	1.987	1.522	1.789	2.757	3.232	3.644

1,500g以上	2002下	2003上	2003下	2004上	2004下	2005上	2005下
PD	9,908	9,185	5,535	13,689	29,752	14,813	11,997
感染症発症回数	18	29	20	24	33	39	27
感染症発症率	1.817	3.157	3.613	1.753	1.109	2.633	2.251

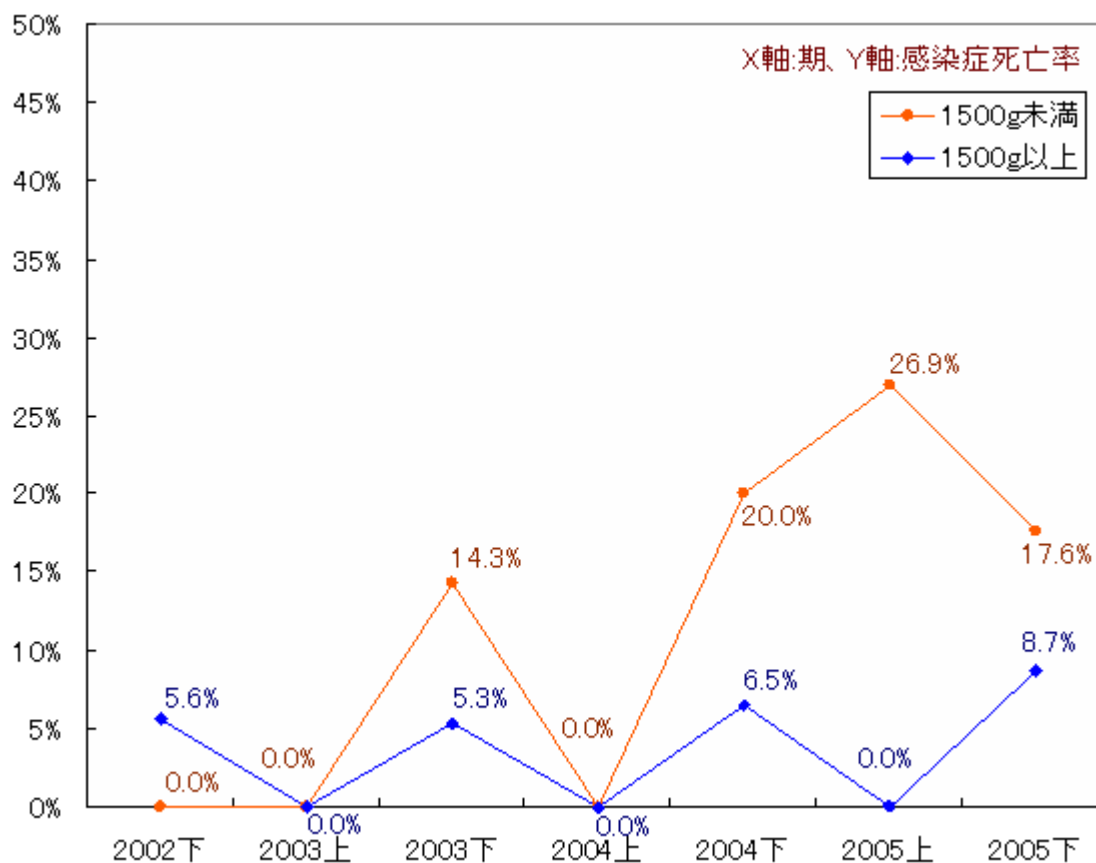
※PD:入院日数合計

←back

next→

表4:感染症による死亡数÷感染症患者数

[TOP] [1] [2] [3] [4] [5] [6] [7] [8]



1,500g未満	2002下	2003上	2003下	2004上	2004下	2005上	2005下
感染症患者数	11	11	7	20	10	26	17
感染症死亡数	0	0	1	0	2	7	3
感染症死亡率	0.0%	0.0%	14.3%	0.0%	20.0%	26.9%	17.6%

1,500g以上	2002下	2003上	2003下	2004上	2004下	2005上	2005下
感染症患者数	18	29	19	24	31	36	23
感染症死亡数	1	0	1	0	2	0	2
感染症死亡率	5.6%	0.0%	5.3%	0.0%	6.5%	0.0%	8.7%

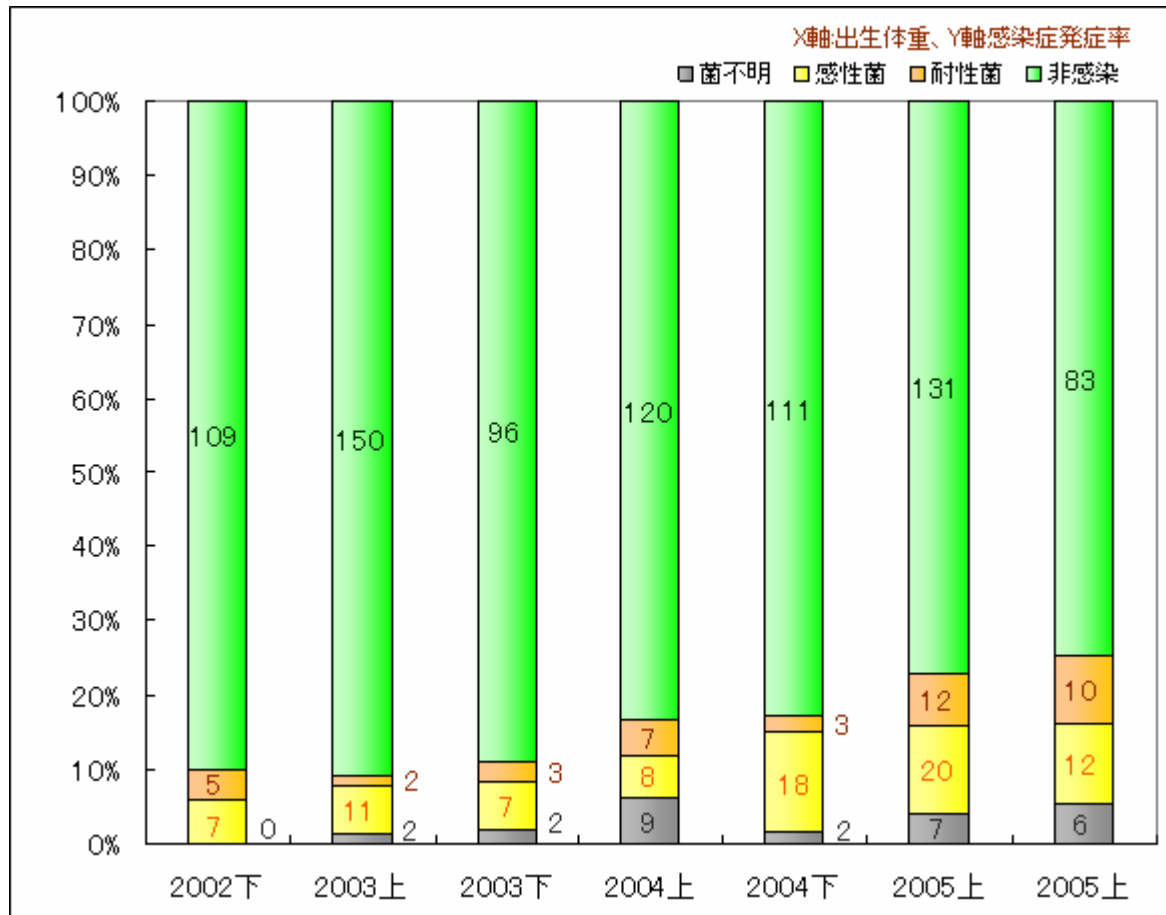
←back

next→

表5:菌耐性・感性・非感染別体重別感染数

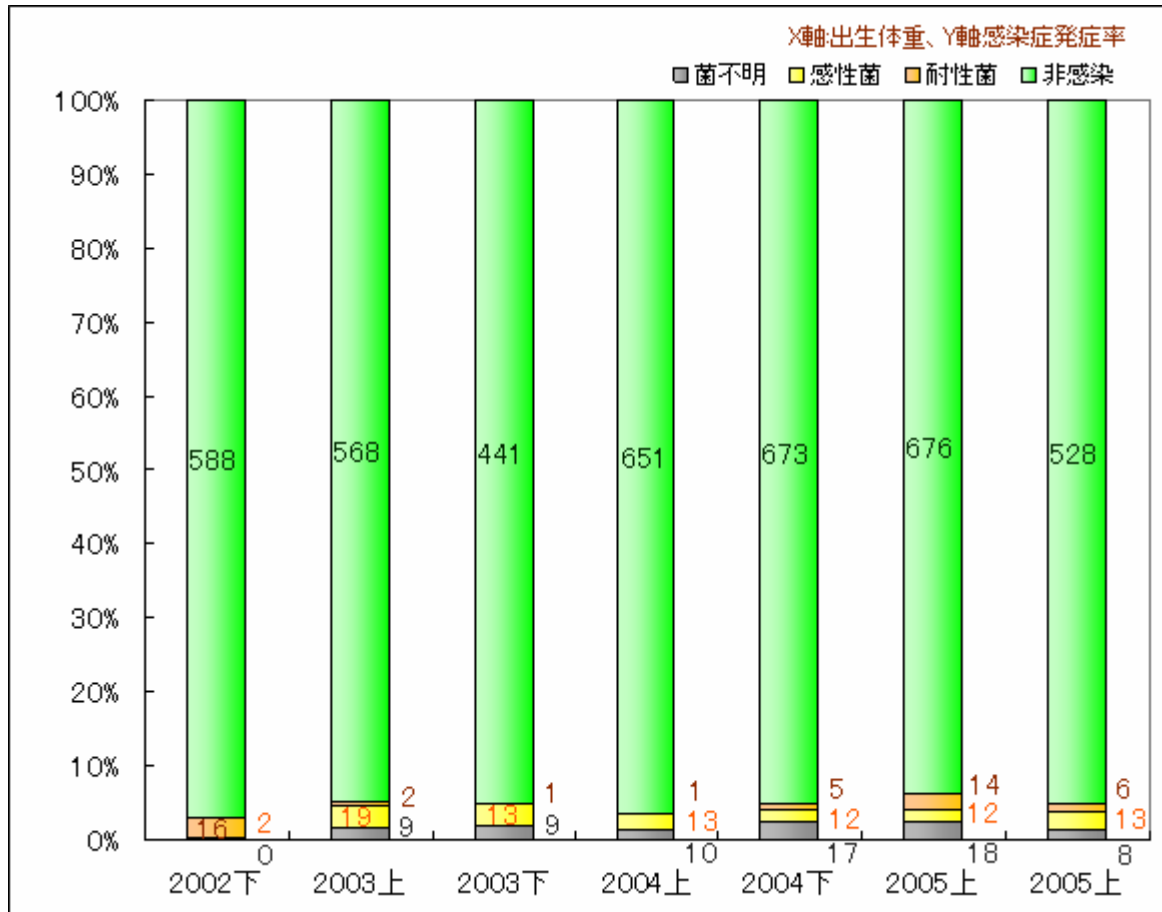
[\[TOP\]](#) [\[1\]](#) [\[2\]](#) [\[3\]](#) [\[4\]](#) [\[5\]](#) [\[6\]](#) [\[7\]](#) [\[8\]](#)

1,500g未満



1,500g未満	2002下	2003上	2003下	2004上	2004下	2005上	2005下
非感染	109	150	96	120	111	131	83
耐性菌	5	2	3	7	3	12	10
感性菌	7	11	7	8	18	20	12
菌不明	0	2	2	9	2	7	6

1,500g以上



1,500g以上	2002下	2003上	2003下	2004上	2004下	2005上	2005下
非感染	588	568	441	651	673	676	528
耐性菌	16	2	1	1	5	14	6
感性菌	2	19	13	13	12	12	13
菌不明	0	9	9	10	17	18	8

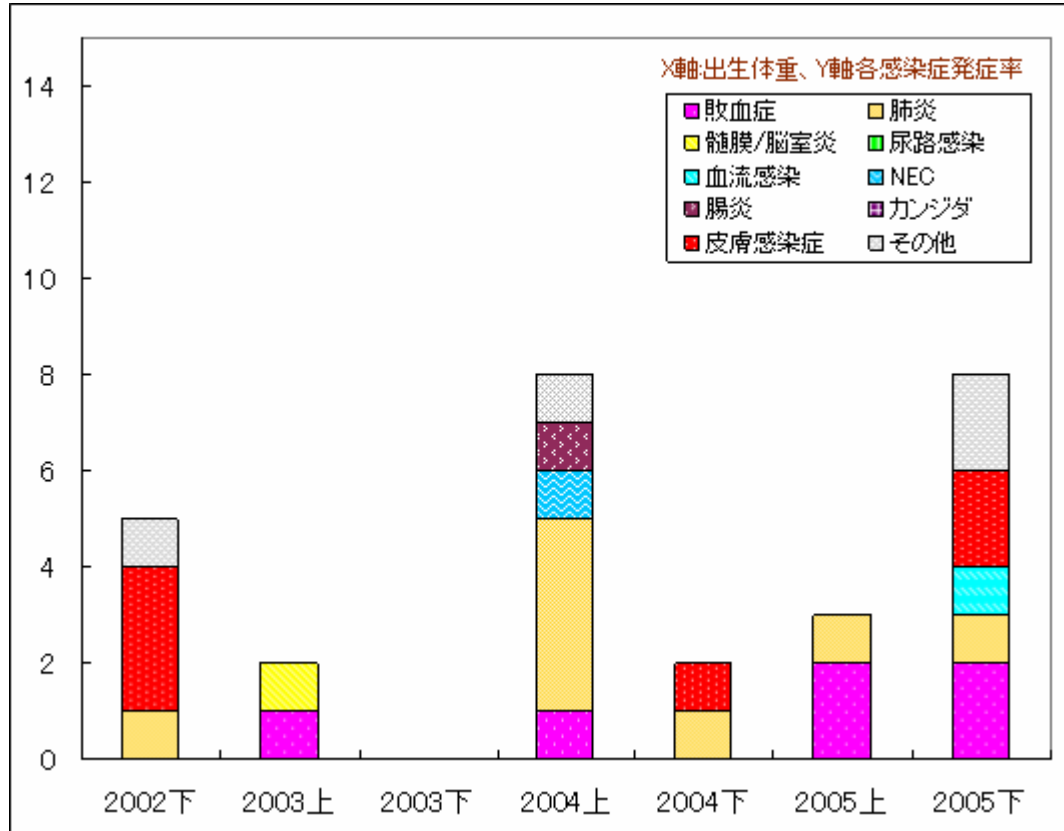
←back

next→

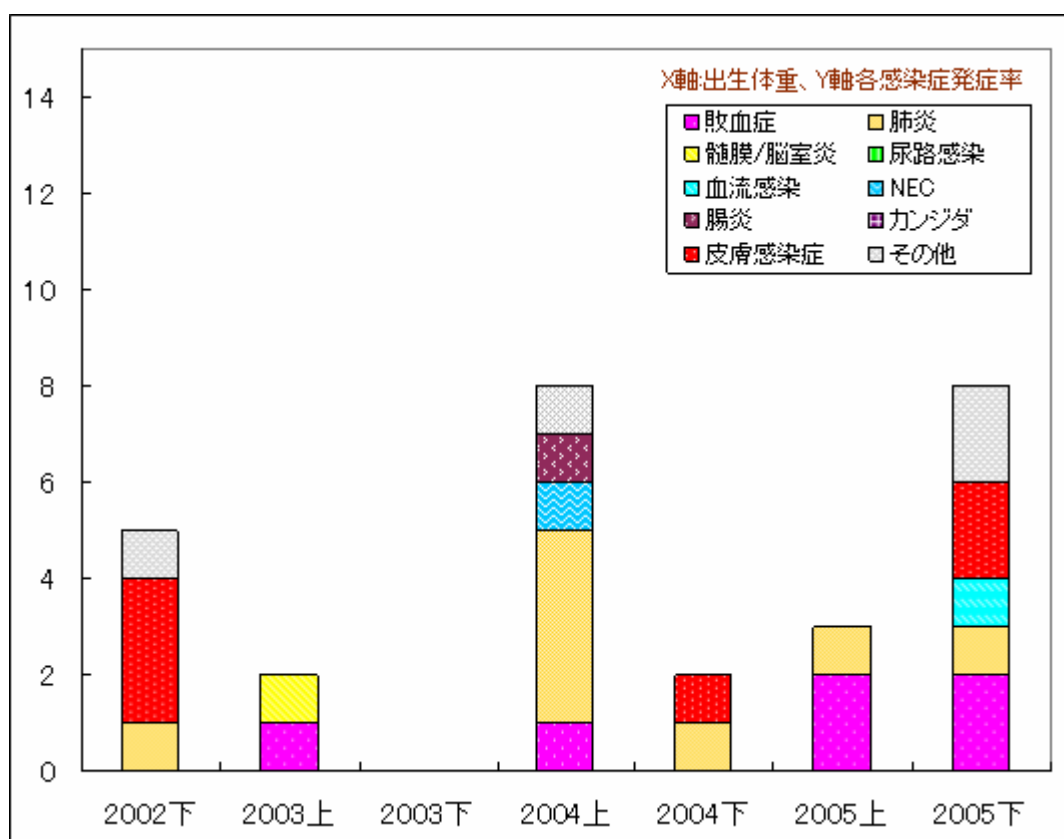
表6:起炎菌別感染症数(MRSA)

[\[TOP\]](#) [\[1\]](#) [\[2\]](#) [\[3\]](#) [\[4\]](#) [\[5\]](#) [\[6\]](#) [\[7\]](#) [\[8\]](#)

1,500g未満



1,500g未満	2002下	2003上	2003下	2004上	2004下	2005上	2005下
敗血症	0	1	0	1	0	2	2
肺炎	1	0	0	4	1	1	1
髄膜/脳室炎	0	1	0	0	0	0	0
尿路感染	0	0	0	0	0	0	0
血流感染	0	0	0	0	0	0	1
NEC	0	0	0	1	0	0	0
腸炎	0	0	0	1	0	0	0
カンジダ	0	0	0	0	0	0	0
皮膚感染症	3	0	0	0	1	0	2
その他	1	0	0	1	0	0	2
合計	5	2	0	8	2	3	8



1,500g以上	2002下	2003上	2003下	2004上	2004下	2005上	2005下
敗血症	0	0	0	0	1	2	1
肺炎	0	1	0	0	1	1	0
髄膜/脳室炎	0	0	0	0	0	0	0
尿路感染	0	0	0	0	2	2	0
血流感染	0	0	0	0	0	0	0
NEC	0	0	0	0	0	0	0
腸炎	0	0	0	0	0	0	0
カンジダ	0	0	0	0	0	0	0
皮膚感染症	0	1	0	0	0	5	3
その他	0	0	0	0	1	0	0
合計	0	2	0	0	5	10	4

[←back](#)

[next→](#)