

**手術部位感染（SSI）部門
2005年7月～12月期 季報**

手術部位感染（SSI）部門におけるサーベイランスは、外科手術患者でのSSI発生状況を把握し、その対策を支援する情報を還元することを目的としています。

SSI部門において参加施設は、サーベイランスの対象とする手術手技を決定し、その手術手技に該当する手術に関する基礎的データ（手術時間、創分類、ASA スコア、他）を収集しています。術後原則としてSSI発生の有無に関する30日間の経過観察を行ないます。感染の兆候が疑われる症例に関しては、SSIの判定基準（米国CDCの院内感染診断基準）に基づきSSIか否かを判定します。SSIと判定した場合は、その発生に関するより詳細な情報を収集します。

参加各施設はこれらのデータを決められたフォーマットにより事業へ提出します。事業では、これらを解析し、以下に示すようなフィードバックを各施設に対して行なっています。ここで紹介しているのは全施設合計の解析結果です。

- 図1 手術手技別SSI発生状況
- 図2 性別手術手技別SSI発生状況
- 図3 全身麻酔有無別手術手技別SSI発生状況
- 図4 緊急手術有無別手術手技別SSI発生状況
- 図5 外傷有無別手術手技別SSI発生状況
- 図6 埋入物有無別手術手技別SSI発生状況
- 図7 腹腔鏡使用有無別手術手技別SSI発生状況
- 図8 合併手術有無別手術部位別SSI発生状況

参加各施設には同様の解析を施設ごとに行ない、結果を提供しています。各施設においては、フィードバックされた結果に基づき、SSIに関する自施設のパフォーマンス評価やその改善を行なっています。

2005年・季報（7-12月）では17施設から提供された4,197例のデータについて、集計・解析を行いました。

図1. 手術部位別感染発生状況(症例数上位18手術手技)

手術手技	施設数	発生数	症例数	発生率 (%)	JNIS手術時間75%ハ ーセンタイル値(分)	NNIS手術時間カット オフポイント値(分)
APPY	11	21	171	12.3	88	60
BILI	12	25	210	11.9	375	240
CARD	4	4	127	3.1	356	300
CHOL	12	9	357	2.5	156	120
COLN	11	60	376	16.0	191	180
FUSN	4	0	106	0.0	221	240
FX	3	2	129	1.6	120	120
GAST	13	47	418	11.2	270	180
HER	13	4	377	1.1	86	120
KPRO	3	1	147	0.7	145	120
LAM	3	0	109	0.0	129	120
MAST	8	1	143	0.7	162	180
OGIT	8	8	119	6.7	99	120
OMS	1	0	125	0.0	114	180
REC	11	29	145	20.0	270	180
SB	11	30	111	27.0	146	180
THOR	9	5	187	2.7	268	180
VS	6	2	120	1.7	353	180

手術部位感染発生状況(全体データ)

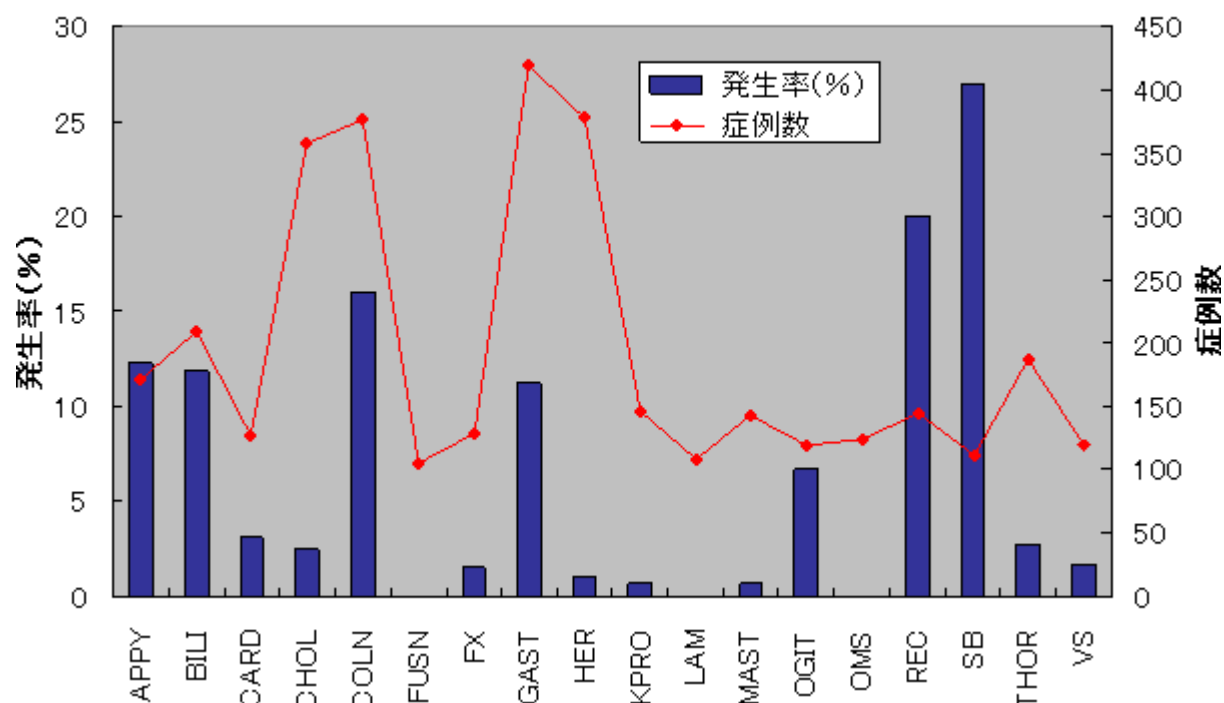


図2. 性別手術部位別感染発生状況(症例数上位18手術手技)

手術手技	男			女		
	SSI発生数	症例数	発生率(%)	SSI発生数	症例数	発生率(%)
APPY	12	94	12.8	9	77	11.7
BILI	19	145	13.1	6	65	9.2
CARD	4	65	6.2	0	62	0.0
CHOL	4	193	2.1	5	164	3.0
COLN	38	209	18.2	22	167	13.2
FX	2	83	2.4	0	46	0.0
GAST	34	286	11.9	13	132	9.8
HER	4	298	1.3	0	79	0.0
KPRO	0	28	0.0	1	119	0.8
LAM	0	60	0.0	0	49	0.0
MAST	0	1	0.0	1	142	0.7
OGIT	4	66	6.1	4	53	7.5
OMS	0	80	0.0	0	45	0.0
REC	24	102	23.5	5	43	11.6
SB	18	64	28.1	12	47	25.5
THOR	3	122	2.5	2	65	3.1
VS	1	86	1.2	1	34	2.9
XLAP	4	45	8.9	3	18	16.7

手術部位感染発生状況(性別)

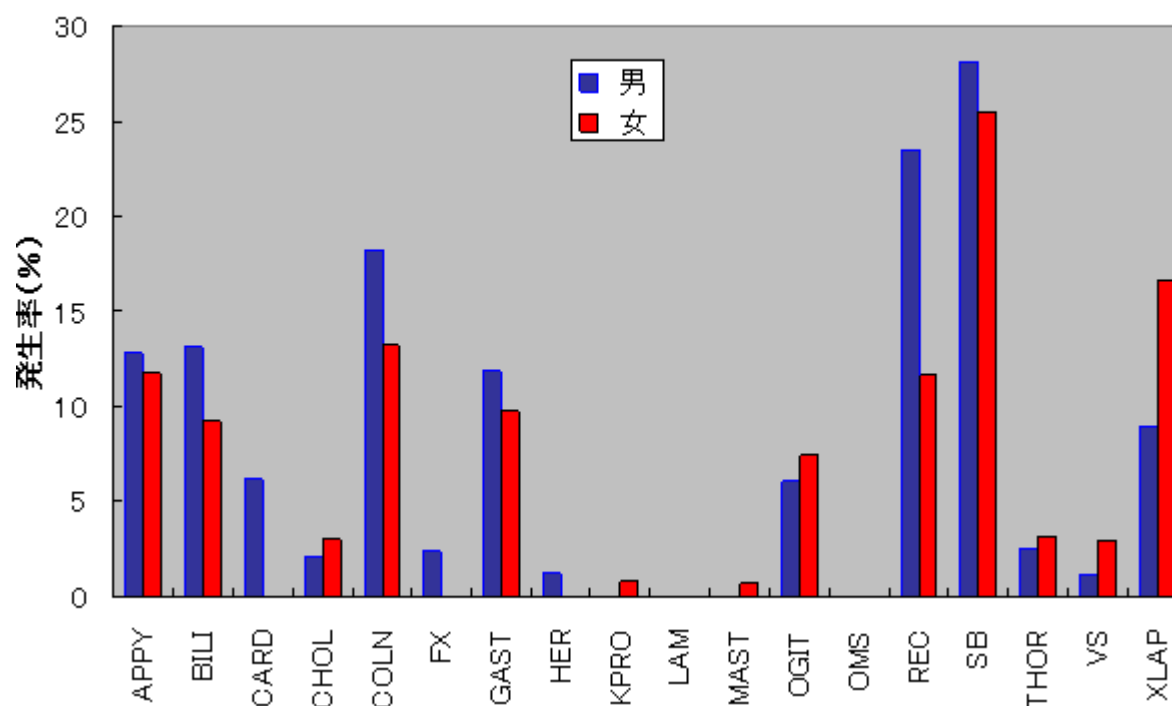


図3. 全身麻酔有無別手術部位別感染発生状況(症例数上位18手術手技)

手術手技	全身麻酔 あり			全身麻酔 なし		
	SSI発生数	症例数	発生率(%)	SSI発生数	症例数	発生率(%)
APPY	20	132	15.2	1	39	2.6
BILI	25	210	11.9	-	-	-
CARD	4	126	3.2	0	1	0.0
CHOL	9	357	2.5	-	-	-
COLN	60	375	16.0	0	1	0.0
FUSN	0	106	0.0	-	-	-
FX	1	62	1.6	1	67	1.5
GAST	47	417	11.3	0	1	0.0
HER	4	199	2.0	0	178	0.0
HPRO	0	65	0.0	0	13	0.0
KPRO	1	138	0.7	0	9	0.0
LAM	0	109	0.0	-	-	-
MAST	1	131	0.8	0	12	0.0
OGIT	6	70	8.6	2	49	4.1
REC	29	143	20.3	0	2	0.0
SB	30	110	27.3	0	1	0.0
THOR	5	185	2.7	0	2	0.0
VS	2	110	1.8	0	10	0.0

手術部位感染発生状況(全身麻酔)

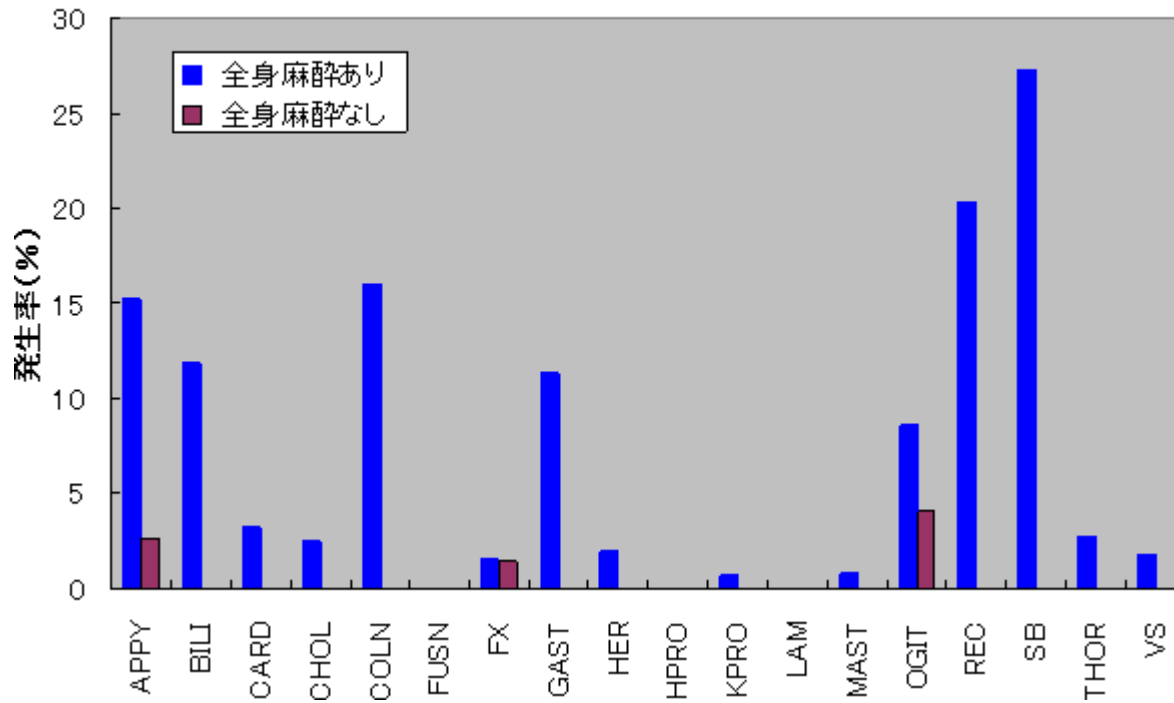


図4. 緊急手術有無別手術部位別感染発生状況(症例数上位18手術手技)

手術手技	緊急手術 あり			緊急手術 なし		
	SSI発生数	症例数	発生率(%)	SSI発生数	症例数	発生率(%)
APPY	21	160	13.1	0	11	0.0
BILI	1	7	14.3	24	203	11.8
CARD	1	9	11.1	3	118	2.5
CHOL	1	23	4.3	8	334	2.4
COLN	14	68	20.6	46	308	14.9
CRAN	0	43	0.0	1	25	4.0
FX	1	26	3.8	1	103	1.0
GAST	6	19	31.6	41	399	10.3
HER	3	35	8.6	1	342	0.3
KPRO	-	-	-	1	147	0.7
MAST	-	-	-	1	143	0.7
OGIT	3	37	8.1	5	82	6.1
OMS	0	16	0.0	0	109	0.0
REC	4	8	50.0	25	137	18.2
SB	21	69	30.4	9	42	21.4
THOR	0	7	0.0	5	180	2.8
VS	0	29	0.0	2	91	2.2
XLAP	6	40	15.0	1	23	4.3

手術部位感染発生状況(緊急手術)

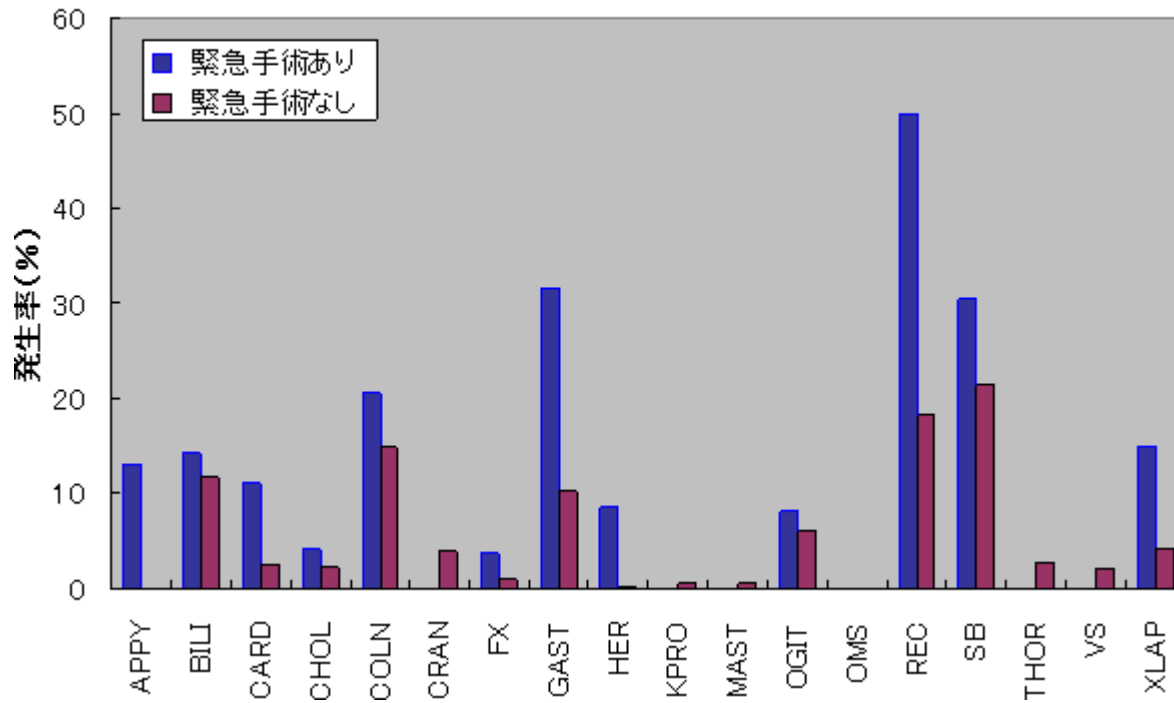


図5. 外傷有無別手術部位別感染発生状況(症例数上位18手術手技)

手術手技	外傷 あり			外傷 なし		
	SSI発生数	症例数	発生率(%)	SSI発生数	症例数	発生率(%)
APPY	-	-	-	21	171	12.3
BILI	-	-	-	25	210	11.9
CARD	0	1	0.0	4	126	3.2
CHOL	0	1	0.0	9	356	2.5
COLN	2	4	50.0	58	372	15.6
FUSN	-	-	-	0	106	0.0
FX	0	20	0.0	2	109	1.8
GAST	0	1	0.0	47	417	11.3
HER	0	2	0.0	4	375	1.1
KPRO	-	-	-	1	147	0.7
LAM	-	-	-	0	109	0.0
MAST	-	-	-	1	143	0.7
OGIT	0	2	0.0	8	117	6.8
OMS	0	11	0.0	0	114	0.0
REC	1	1	100.0	28	144	19.4
SB	1	3	33.3	29	108	26.9
THOR	-	-	-	5	187	2.7
VS	-	-	-	2	120	1.7

手術部位感染発生状況(外傷)

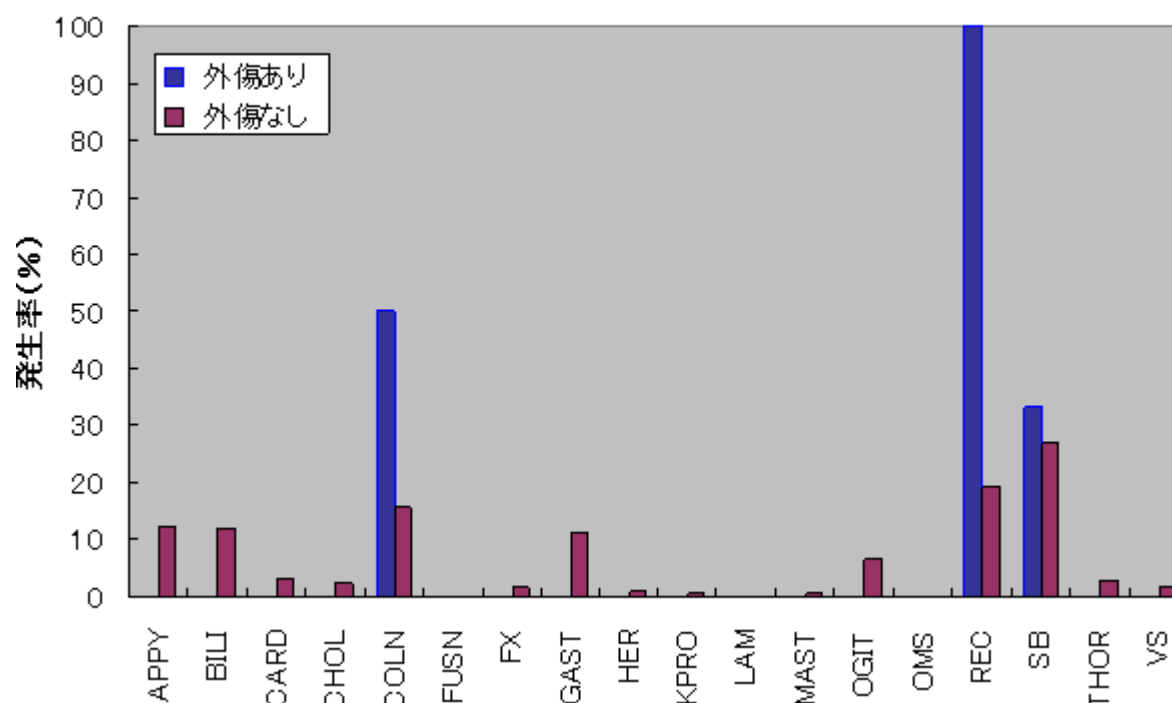


図6. 埋入物有無別手術部位別感染発生状況(症例数上位18手術手技)

手術手技	埋入物 あり			埋入物 なし		
	SSI発生数	症例数	発生率(%)	SSI発生数	症例数	発生率(%)
APPY	-	-	-	21	171	12.3
BILI	0	4	0.0	25	206	12.1
CARD	4	105	3.8	0	22	0.0
CHOL	-	-	-	9	357	2.5
COLN	0	1	0.0	60	375	16.0
FUSN	0	102	0.0	0	4	0.0
FX	2	125	1.6	0	4	0.0
GAST	0	2	0.0	47	416	11.3
HER	3	269	1.1	1	108	0.9
KPRO	1	146	0.7	0	1	0.0
LAM	0	14	0.0	0	95	0.0
MAST	-	-	-	1	143	0.7
OGIT	2	22	9.1	6	97	6.2
OMS	0	39	0.0	0	86	0.0
REC	-	-	-	29	145	20.0
SB	0	1	0.0	30	110	27.3
THOR	2	35	5.7	3	152	2.0
VS	1	94	1.1	1	26	3.8

手術部位感染発生状況(埋入物)

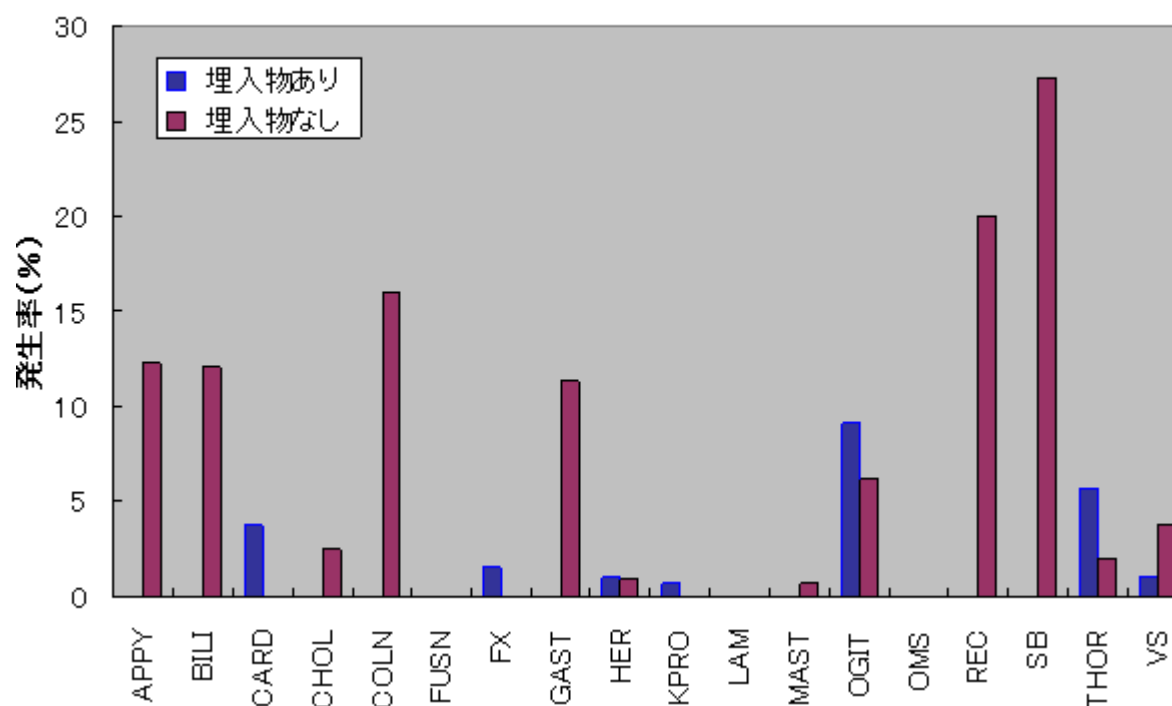


図7. 内視鏡有無別手術部位別感染発生状況(症例数上位18手術手技)

手術手技	内視鏡 あり			内視鏡 なし		
	SSI発生数	症例数	発生率(%)	SSI発生数	症例数	発生率(%)
APPY	0	2	0.0	21	169	12.4
BILI	0	23	0.0	25	187	13.4
CARD	-	-	-	4	127	3.1
CHOL	3	227	1.3	6	130	4.6
COLN	1	17	5.9	59	359	16.4
FUSN	-	-	-	0	106	0.0
FX	0	3	0.0	2	126	1.6
GAST	0	10	0.0	47	408	11.5
HER	0	6	0.0	4	371	1.1
KPRO	0	2	0.0	1	145	0.7
LAM	-	-	-	0	109	0.0
MAST	0	1	0.0	1	142	0.7
OGIT	0	5	0.0	8	114	7.0
OMS	0	17	0.0	0	108	0.0
REC	-	-	-	29	145	20.0
SB	0	1	0.0	30	110	27.3
THOR	3	59	5.1	2	128	1.6
VS	-	-	-	2	120	1.7

手術部位感染発生状況(内視鏡)

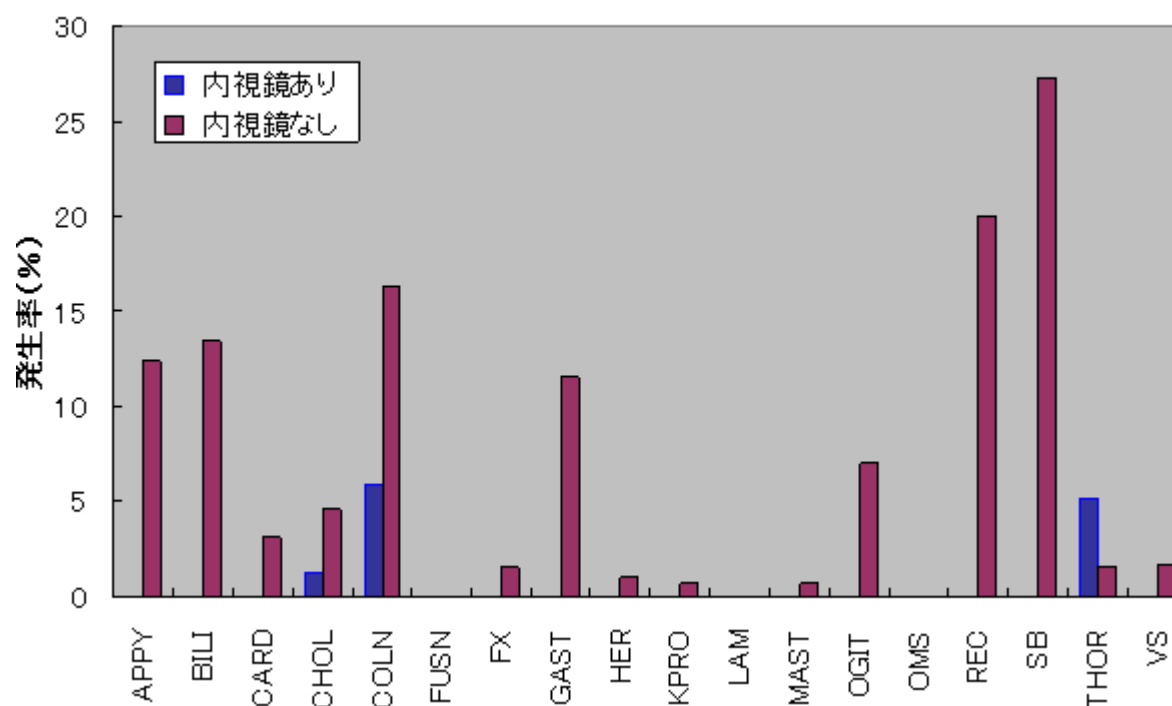


図8. 合併手術有無別手術部位別感染発生状況(症例数上位20手術手技)

手術手技	合併手術 あり			合併手術 なし		
	SSI発生数	症例数	発生率 (%)	SSI発生数	症例数	発生率 (%)
APPY	0	2	0.0	21	169	12.4
BILI	2	18	11.1	23	192	12.0
CARD	0	12	0.0	4	115	3.5
CHOL	1	23	4.3	8	334	2.4
COLN	8	38	21.1	52	338	15.4
FUSN	0	6	0.0	0	100	0.0
FX	-	-	-	2	129	1.6
GAST	14	65	21.5	33	353	9.3
HER	0	9	0.0	4	368	1.1
KPRO	0	1	0.0	1	146	0.7
LAM	-	-	-	0	109	0.0
MAST	-	-	-	1	143	0.7
OGIT	0	3	0.0	8	116	6.9
OMS	0	1	0.0	0	124	0.0
REC	4	9	44.4	25	136	18.4
SB	0	5	0.0	30	106	28.3
THOR	0	1	0.0	5	186	2.7
VS	1	6	16.7	1	114	0.9

手術部位感染発生状況(合併手術)

