

手術部位感染（SSI）部門 2005年 年報

手術部位感染（SSI）部門におけるサーベイランスは、外科手術患者でのSSI発生状況を把握し、その対策を支援する情報を還元することを目的としています。

SSI部門において参加施設は、サーベイランスの対象とする手術手技を決定し、その手術手技に該当する手術に関する基礎的データ（手術時間、創分類、ASA スコア、他）を収集しています。術後原則としてSSI発生の有無に関する30日間の経過観察を行ないます。感染の兆候が疑われる症例に関しては、SSIの判定基準（米国CDCの院内感染診断基準）に基づきSSIか否かを判定します。SSIと判定した場合は、その発生に関するより詳細な情報を収集します。

参加各施設はこれらのデータを決められたフォーマットにより事業へ提出します。事業では、これらを解析し、以下に示すようなフィードバックを各施設に対して行なっています。ここで紹介しているのは全施設合計の解析結果です。

- 図1 手術手技別SSI発生状況
- 図2 性別手術手技別SSI発生状況
- 図3 全身麻酔有無別手術手技別SSI発生状況
- 図4 緊急手術有無別手術手技別SSI発生状況
- 図5 外傷有無別手術手技別SSI発生状況
- 図6 埋入物有無別手術手技別SSI発生状況
- 図7 腹腔鏡使用有無別手術手技別SSI発生状況
- 図8 合併手術有無別手術部位別SSI発生状況

参加各施設には同様の解析を施設ごとに行ない、結果を提供しています。各施設においては、フィードバックされた結果に基づき、SSIに関する自施設のパフォーマンス評価やその改善を行なっています。

2005年・年報（1-12月）では17施設から提供された8,215例のデータについて、集計・解析を行いました。

図1. 手術部位別感染発生状況（症例数上位18手術手技）

手術手技	施設数	発生数	症例数	発生率 (%)	JNIS手術時間75%パーセン タイル値 (分)	NNIS手術時間カットオフポ イント値 (分)
APPY	12	40	370	10.8	83	60
BILI	13	46	378	12.2	361	240
CARD	4	6	221	2.7	370	300
CHOL	13	15	661	2.3	158	120
COLN	12	119	730	16.3	199	180
FUSN	4	0	198	0.0	232	240
FX	3	5	265	1.9	116	120
GAST	14	81	783	10.3	266	180
HER	14	9	738	1.2	90	120
KPRO	3	2	318	0.6	145	120
LAM	3	0	239	0.0	130	120
MAST	9	1	256	0.4	170	180
OGIT	10	12	215	5.6	108	120
OMS	2	0	210	0.0	113	180
REC	12	62	325	19.1	273	180
SB	12	55	243	22.6	174	180
THOR	11	8	341	2.3	272	180
VS	6	7	254	2.8	384	180

手術部位感染発生状況

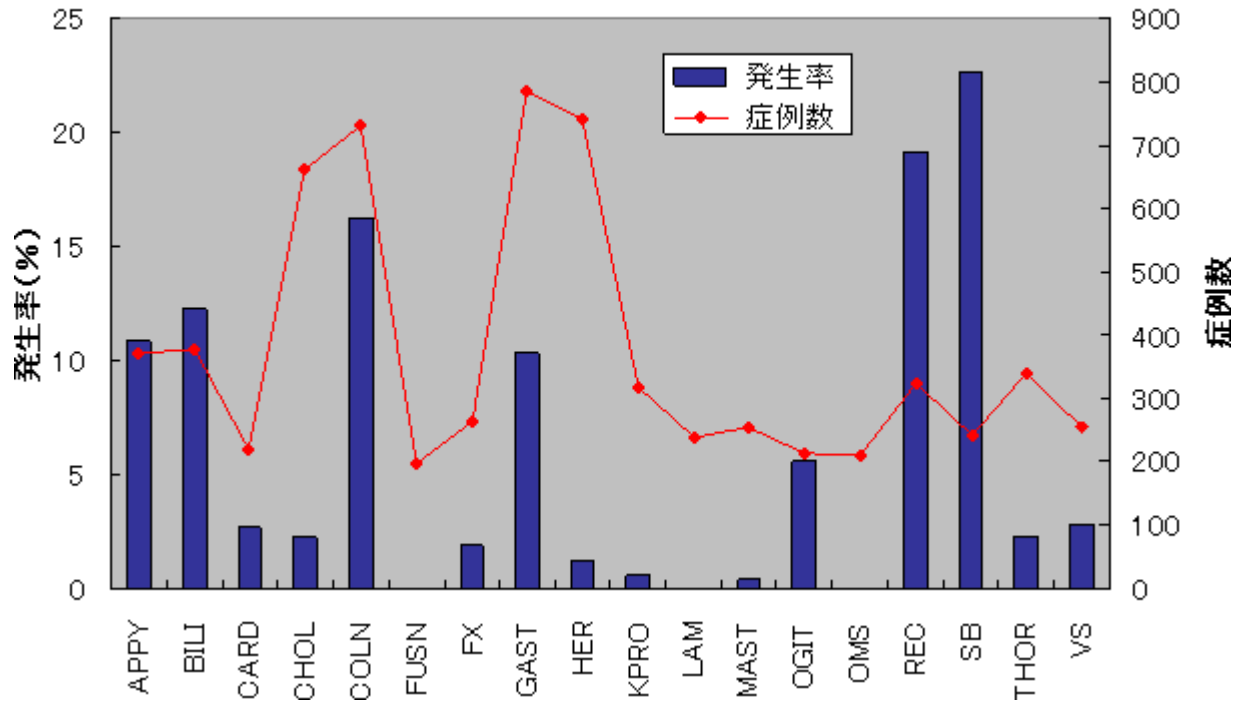


図2. 性別手術部位別感染発生状況 (症例数上位18手術手技)

手術手技	男			女		
	SSI発生数	症例数	発生率 (%)	SSI発生数	症例数	発生率 (%)
APPY	26	216	12.0	14	154	9.1
BILI	31	252	12.3	15	126	11.9
CARD	6	120	5.0	0	101	0.0
CBGB	5	100	5.0	2	24	8.3
CHOL	6	361	1.7	9	300	3.0
COLN	72	406	17.7	47	324	14.5
FUSN	0	78	0.0	0	120	0.0
FX	3	143	2.1	2	122	1.6
GAST	64	552	11.6	17	231	7.4
HER	7	568	1.2	2	170	1.2
LAM	0	153	0.0	0	86	0.0
OGIT	7	127	5.5	5	88	5.7
OMS	0	132	0.0	0	78	0.0
REC	43	216	19.9	19	109	17.4
SB	32	149	21.5	23	94	24.5
THOR	6	225	2.7	2	116	1.7
VS	4	180	2.2	3	74	4.1
XLAP	8	79	10.1	4	49	8.2

手術部位感染発生状況(性別)

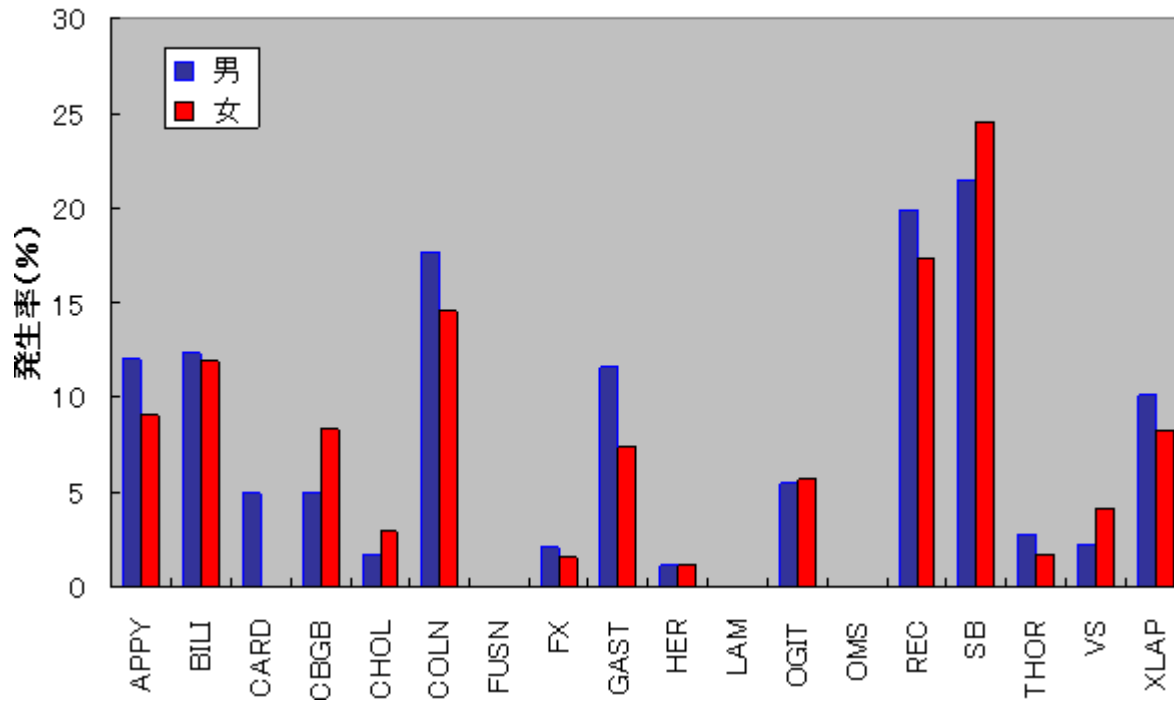


図3. 全身麻酔有無別手術部位別感染発生状況 (症例数上位18手術手技)

手術手技	全身麻酔 あり			全身麻酔 なし		
	SSI発生数	症例数	発生率 (%)	SSI発生数	症例数	発生率 (%)
APPY	38	288	13.2	2	82	2.4
BILI	46	377	12.2	0	1	0.0
CARD	6	220	2.7	0	1	0.0
CHOL	15	660	2.3	0	1	0.0
COLN	119	728	16.3	0	2	0.0
FUSN	0	196	0.0	0	2	0.0
FX	3	117	2.6	2	148	1.4
GAST	81	782	10.4	0	1	0.0
HER	8	409	2.0	1	329	0.3
HPRO	0	155	0.0	1	32	3.1
KPRO	2	290	0.7	0	28	0.0
LAM	0	239	0.0	-	-	-
MAST	1	21	0.4	0	15	0.0
OGIT	10	128	7.8	2	87	2.3
REC	62	317	19.6	0	8	0.0
SB	55	242	22.7	0	1	0.0
THOR	8	336	2.4	0	5	0.0
VS	7	236	3.0	0	18	0.0

手術部位感染発生状況(全身麻酔)

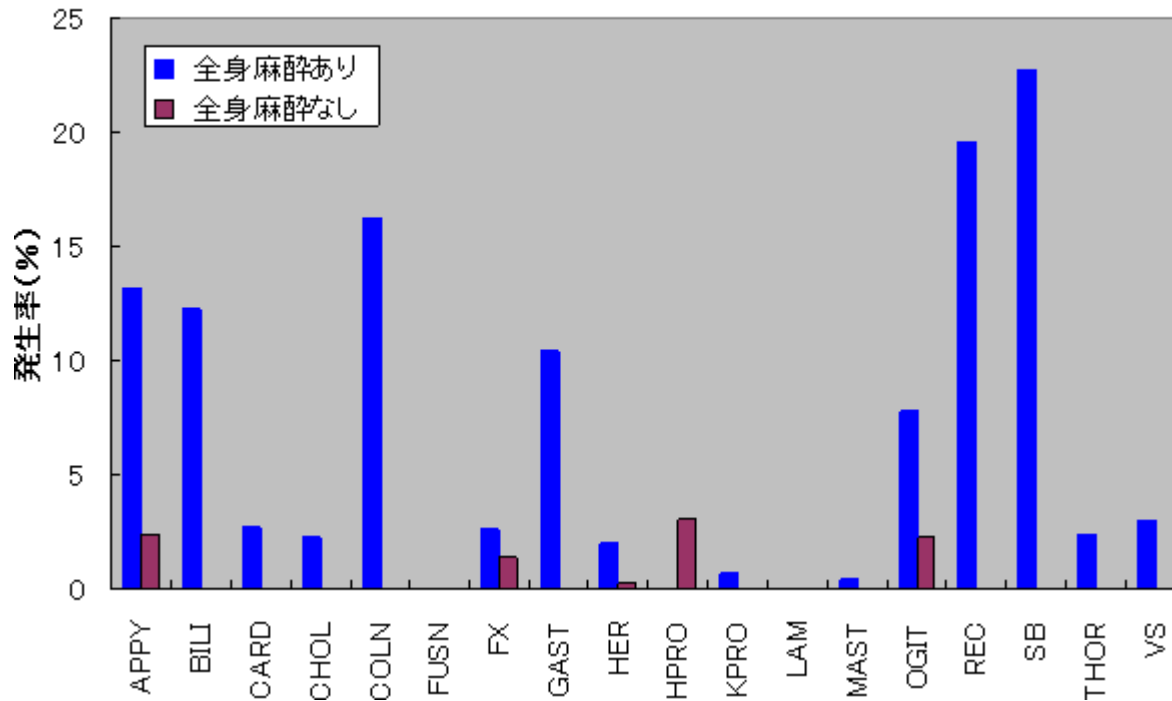


図4. 緊急手術有無別手術部位別感染発生状況 (症例数上位18手術手技)

手術手技	緊急手術 あり			緊急手術 なし		
	SSI発生数	症例数	発生率 (%)	SSI発生数	症例数	発生率 (%)
APPY	38	350	10.9	2	20	10.0
CARD	1	20	5.0	5	201	2.5
CBGB	0	22	0.0	7	102	6.9
CHOL	2	39	5.1	13	622	2.1
COLN	30	148	20.3	89	582	15.3
CRAN	0	67	0.0	2	45	4.4
FX	2	51	3.9	3	214	1.4
GAST	13	38	34.2	68	745	9.1
HER	5	62	8.1	4	676	0.6
OCVS	1	34	2.9	0	75	0.0
OGIT	5	59	8.5	7	156	4.5
OMS	0	19	0.0	0	191	0.0
ONS	0	63	0.0	1	32	3.1
REC	8	16	50.0	54	309	17.5
SB	35	137	25.5	20	106	18.9
THOR	1	16	6.3	7	325	2.2
VS	2	67	3.0	5	187	2.7
XLAP	9	76	11.8	3	52	5.8

手術部位感染発生状況(緊急手術)

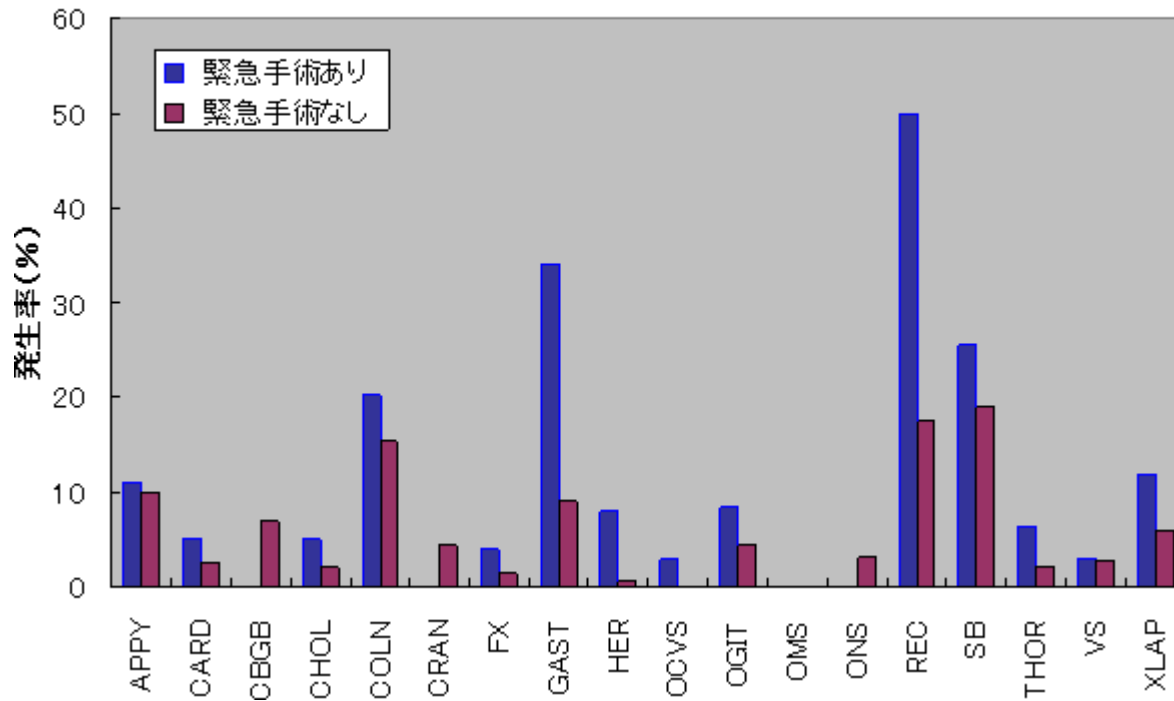


図5. 外傷有無別手術部位別感染発生状況 (症例数上位18手術手技)

手術手技	外傷 あり			外傷 なし		
	SSI発生数	症例数	発生率 (%)	SSI発生数	症例数	発生率 (%)
APPY	-	-	-	40	370	10.8
BILI	0	2	0.0	46	376	12.2
CARD	0	1	0.0	6	220	2.7
CHOL	0	2	0.0	15	659	2.3
COLN	3	7	42.9	116	723	16.0
CRAN	0	9	0.0	2	103	1.9
FX	1	37	2.7	4	228	1.8
GAST	0	1	0.0	81	782	10.4
HER	0	3	0.0	9	735	1.2
KPRO	-	-	-	2	318	0.6
MAST	-	-	-	1	256	0.4
OGIT	0	3	0.0	12	212	5.7
OMS	0	13	0.0	0	197	0.0
REC	1	1	100.0	61	324	18.8
SB	2	6	33.3	53	237	22.4
THOR	-	-	-	8	341	2.3
VS	0	4	0.0	7	250	2.8
XLAP	0	3	0.0	12	125	9.6

手術部位感染発生状況(外傷)

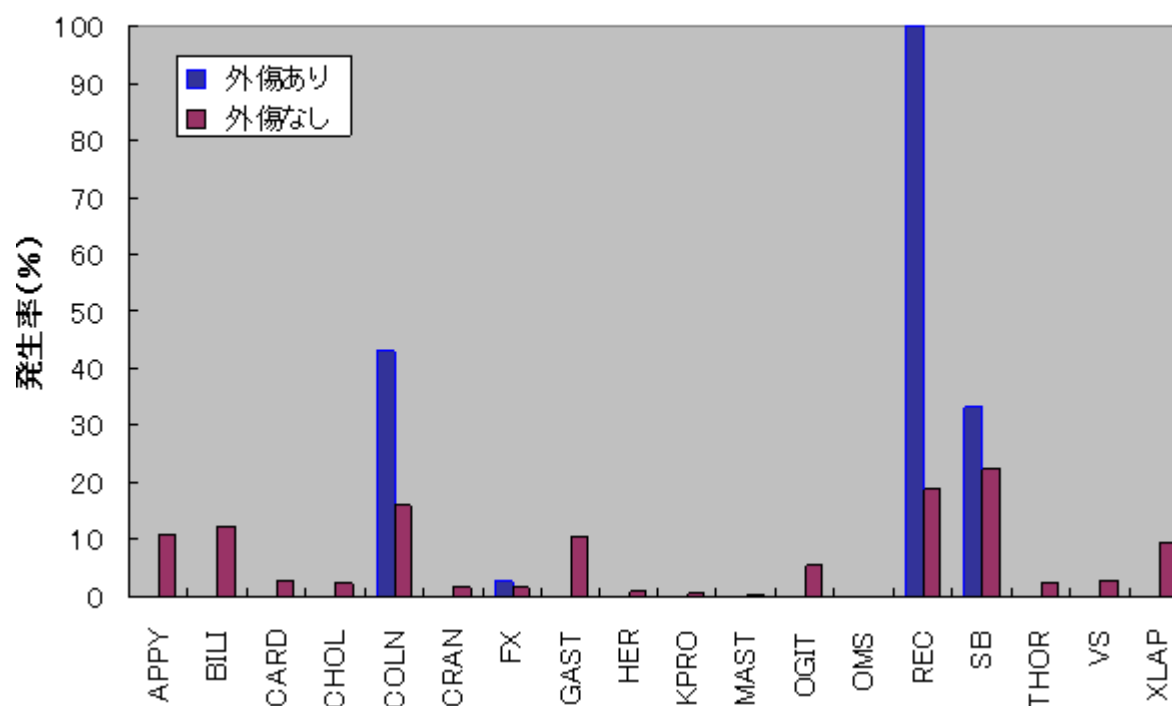


図6. 埋入物有無別手術部位別感染発生状況 (症例数上位18手術手技)

手術手技	埋入物 あり			埋入物 なし		
	SSI発生数	症例数	発生率 (%)	SSI発生数	症例数	発生率 (%)
APPY	1	2	50.0	39	368	10.6
BILI	0	6	0.0	46	372	12.4
CARD	6	188	3.2	0	33	0.0
CBGB	5	108	4.6	2	16	12.5
CHOL	0	2	0.0	15	659	2.3
COLN	1	6	16.7	118	724	16.3
FUSN	0	187	0.0	0	11	0.0
FX	5	259	1.9	0	6	0.0
GAST	0	3	0.0	81	780	10.4
HER	7	538	1.3	2	200	1.0
HPRO	1	187	0.5	-	-	-
KPRO	2	317	0.6	0	1	0.0
LAM	0	87	0.0	0	152	0.0
OGIT	2	38	5.3	10	177	5.6
OMS	0	61	0.0	0	149	0.0
SB	0	3	0.0	55	240	22.9
THOR	2	56	3.6	6	285	2.1
VS	6	194	3.1	1	60	1.7

手術部位感染発生状況(埋入物)

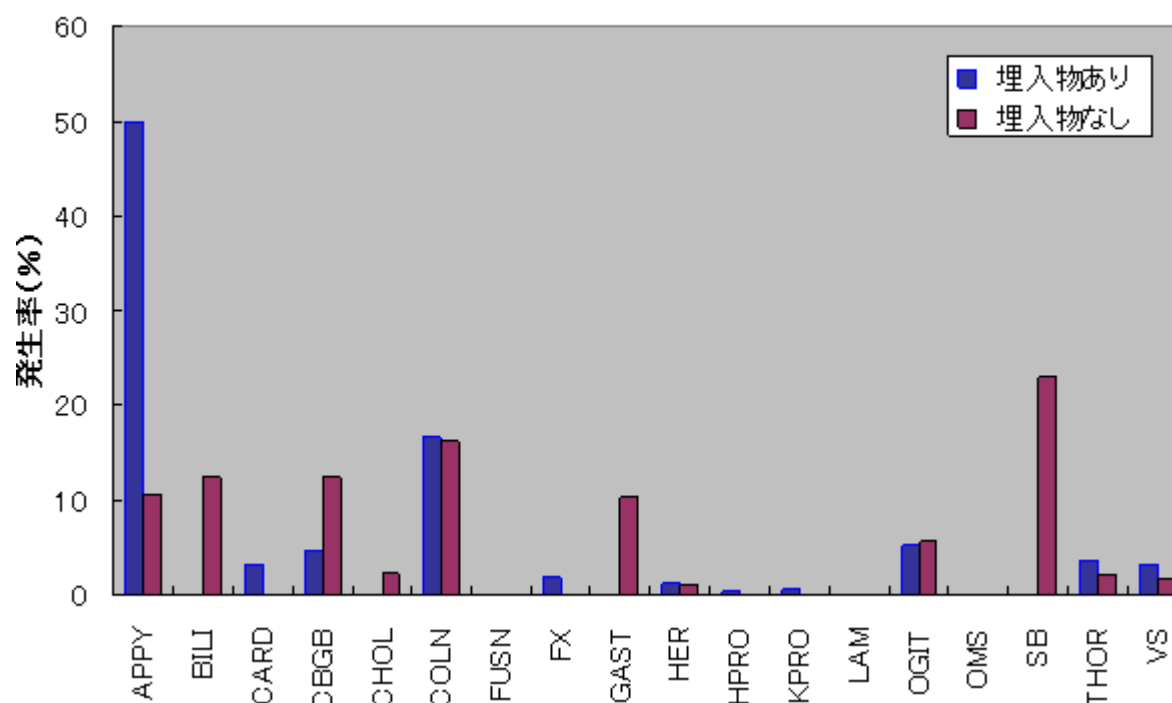


図7. 内視鏡有無別手術部位別感染発生状況 (症例数上位18手術手技)

手術手技	内視鏡 あり			内視鏡 なし		
	SSI発生数	症例数	発生率 (%)	SSI発生数	症例数	発生率 (%)
APPY	0	5	0.0	40	365	11.0
BILI	0	34	0.0	46	344	13.4
CARD	0	1	0.0	6	220	2.7
CHOL	5	410	1.2	10	251	4.0
COLN	3	35	8.6	116	695	16.7
FX	0	4	0.0	5	261	1.9
GAST	1	32	3.1	80	751	10.7
HER	0	7	0.0	9	731	1.2
KPRO	0	2	0.0	2	316	0.6
LAM	0	1	0.0	0	238	0.0
MAST	0	3	0.0	1	253	0.4
OGIT	0	9	0.0	12	206	5.8
OMS	0	26	0.0	0	184	0.0
REC	-	-	-	62	325	19.1
SB	0	2	0.0	55	241	22.8
THOR	6	101	5.9	2	240	0.8
VS	-	-	-	7	254	2.8
VSHN	0	5	0.0	12	123	9.8

手術部位感染発生状況(内視鏡)

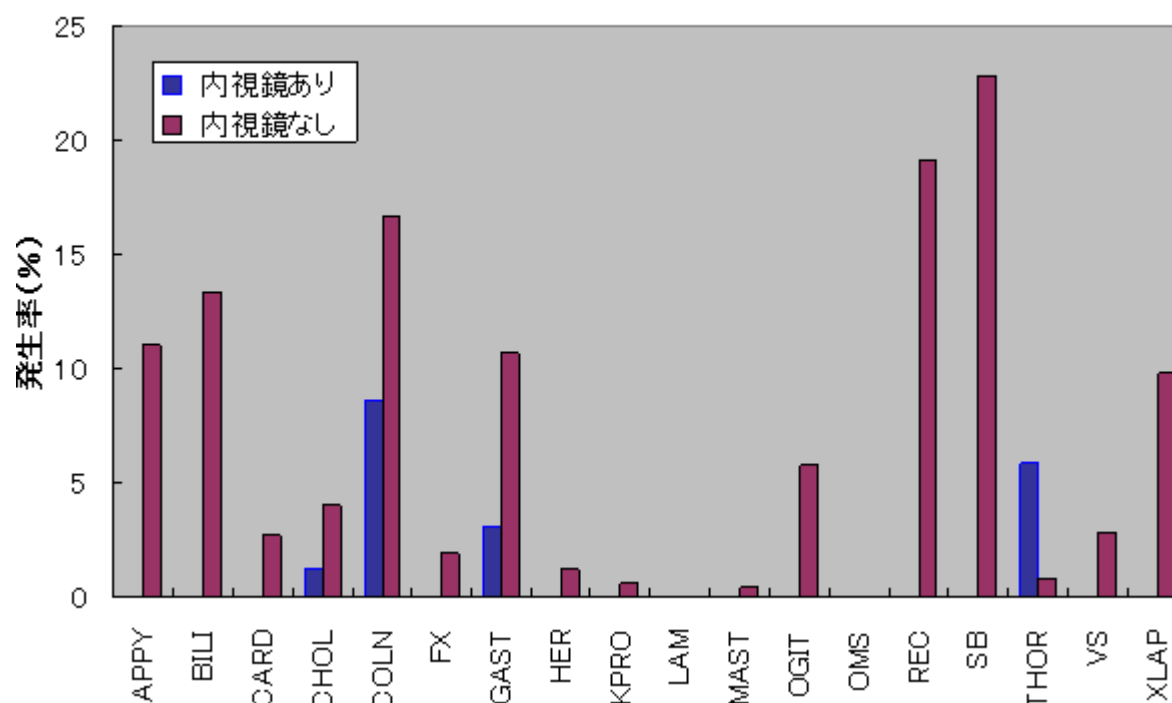


図8. 合併手術有無別手術部位別感染発生状況 (症例数上位18手術手技)

手術手技	合併手術 あり			合併手術 なし		
	SSI発生数	症例数	発生率 (%)	SSI発生数	症例数	発生率 (%)
APPY	0	5	0.0	40	365	11.0
BILI	4	39	10.3	42	339	12.4
CARD	0	19	0.0	6	202	3.0
CHOL	1	45	2.2	14	616	2.3
COLN	15	71	21.1	104	659	15.8
FUSN	0	9	0.0	0	189	0.0
FX	0	2	0.0	5	263	1.9
GAST	19	118	16.1	62	665	9.3
HER	1	17	5.9	8	721	1.1
HPRO	0	17	0.0	1	170	0.6
KPRO	0	2	0.0	2	316	0.6
LAM	0	1	0.0	0	238	0.0
MAST	0	1	0.0	1	255	0.4
OGIT	1	8	12.5	11	207	5.3
REC	6	23	26.1	56	302	18.5
SB	0	13	0.0	55	230	23.9
THOR	0	2	0.0	8	339	2.4
VS	1	9	11.1	6	245	2.4

手術部位感染発生状況(合併手術)

