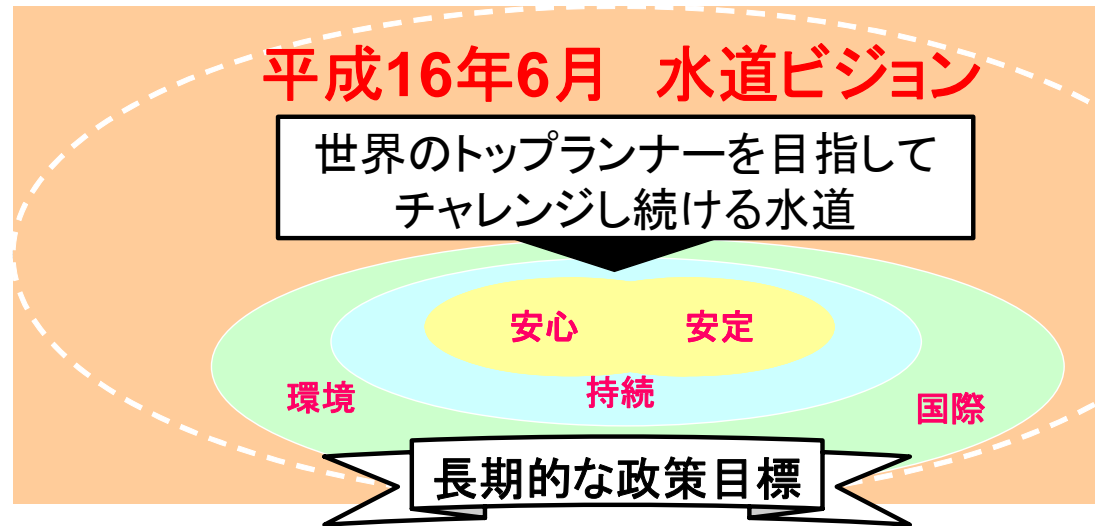
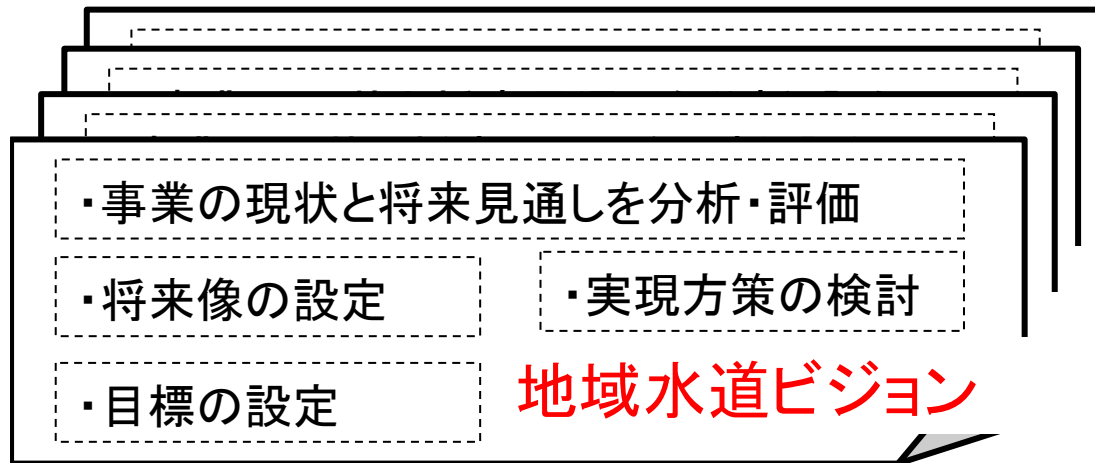


地域水道ビジョンの策定目的



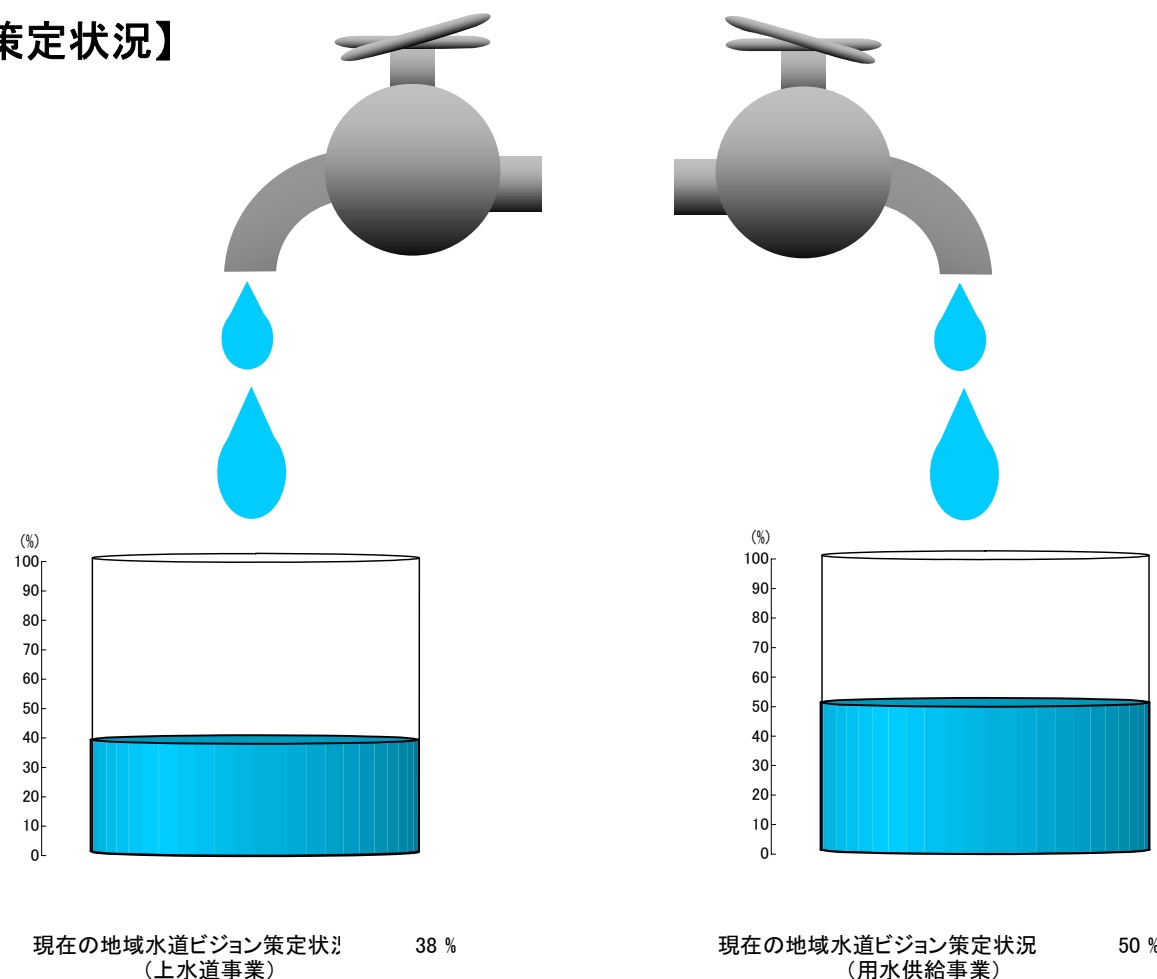
「水道改革」の主役はそれぞれの事業体であるため、水道事業者等による地域ごとに具体的なビジョンづくりが望まれる



地域水道ビジョンの作成状況

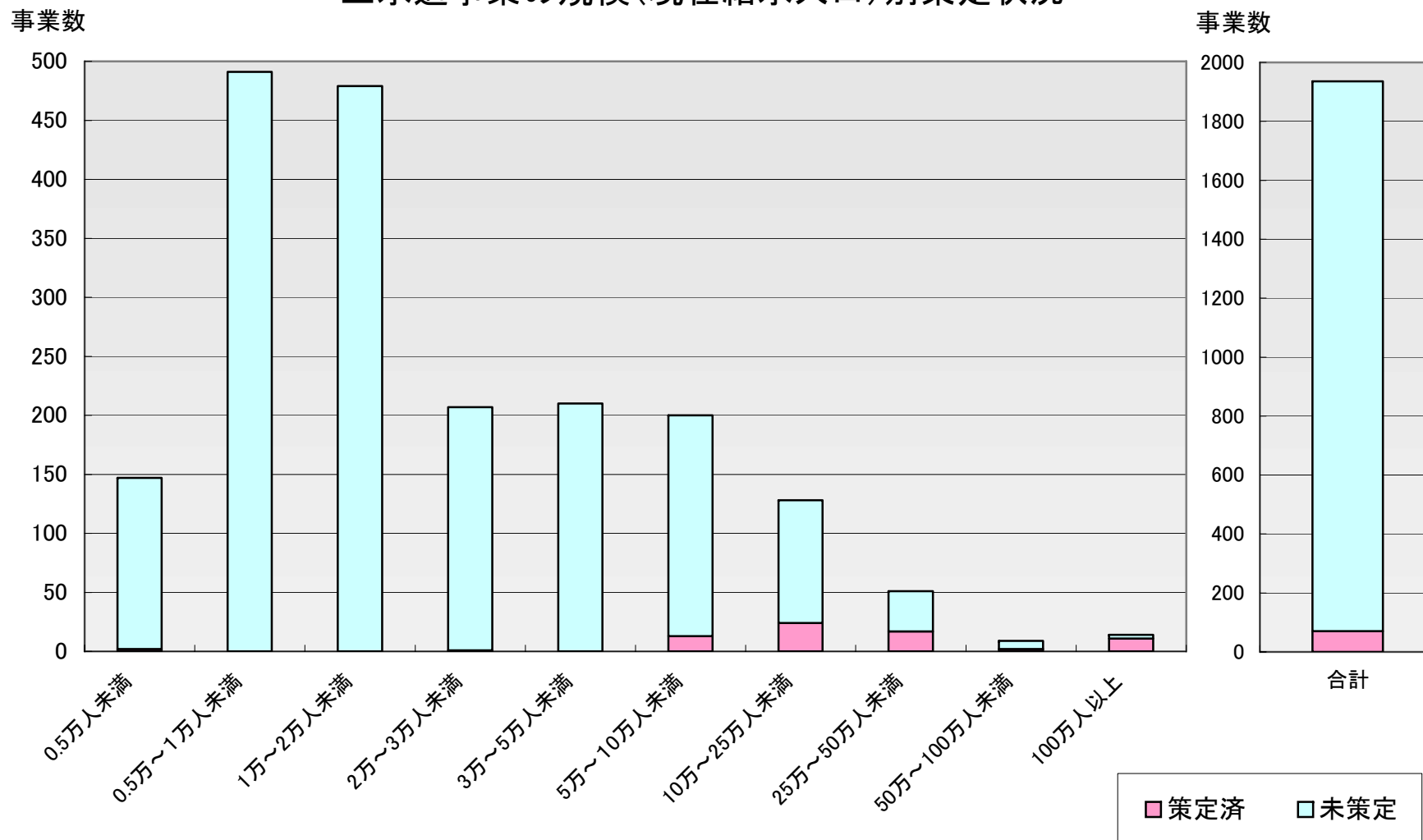
【現在の地域水道ビジョン策定状況】

平成18年6月1日現在



地域水道ビジョンが策定されている上水道事業の給水人口の合計は、4,400万人（全国の上水道事業の合計の38%）、同様に水道用水供給事業における1日最大給水量の合計は、712万m³/日（全国の水道用水供給事業の合計の50%）。（給水人口、給水量は平成15年度末の統計を使用）

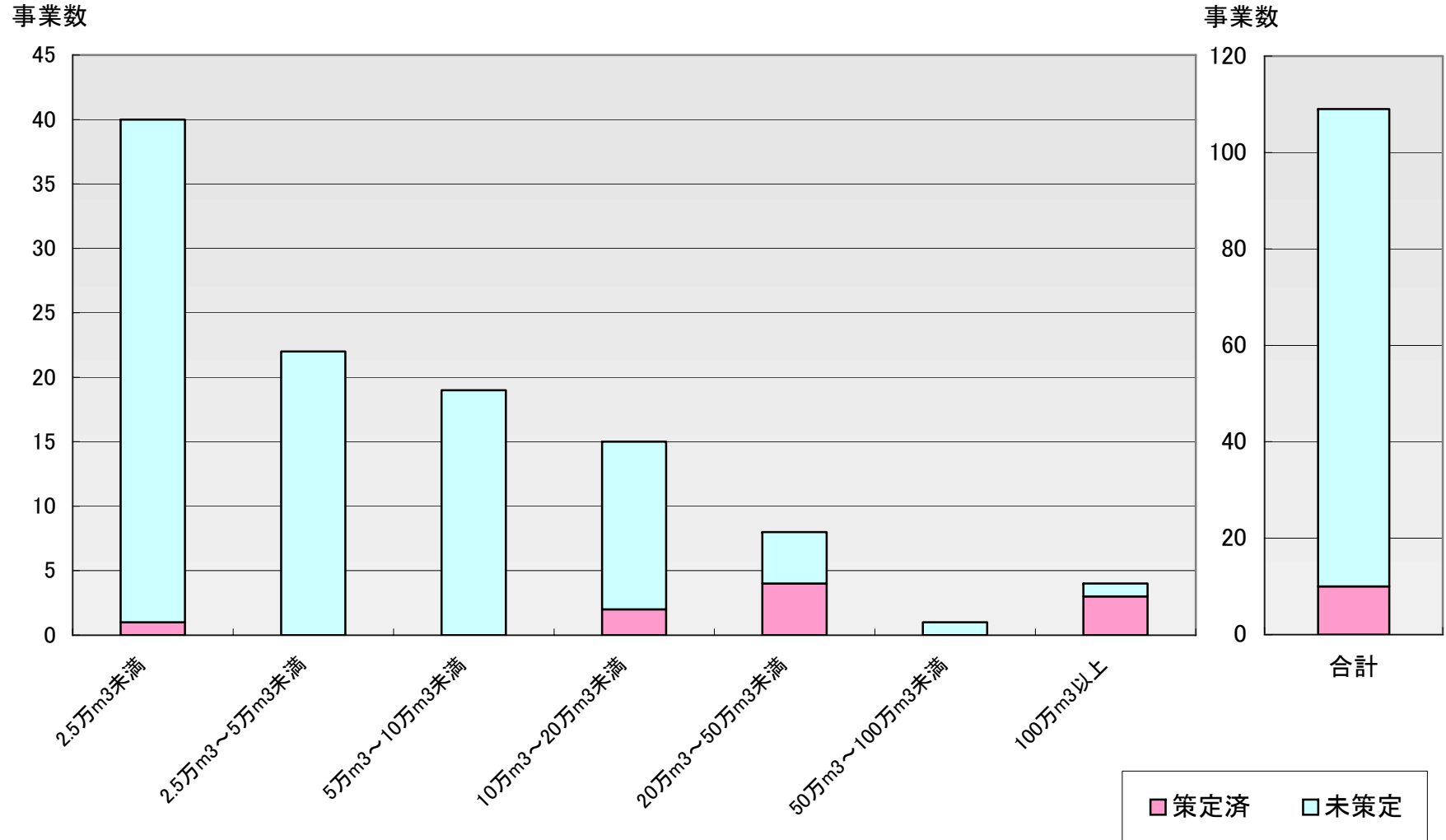
上水道事業の規模(現在給水人口)別策定状況



(注)現在給水人口は、H15年度末。また、建設中は0.5万人未満に含む

平成18年6月1日現在

水道用水供給事業の規模(1日最大給水量)別策定状況



平成18年6月1日現在

(注)1日最大給水量は、平成15年度実績。また、建設中は2.5万m³未満に含む

新潟県中越地震の被害状況



斜面崩壊により滑落した中継ポンプ場（山古志地域）