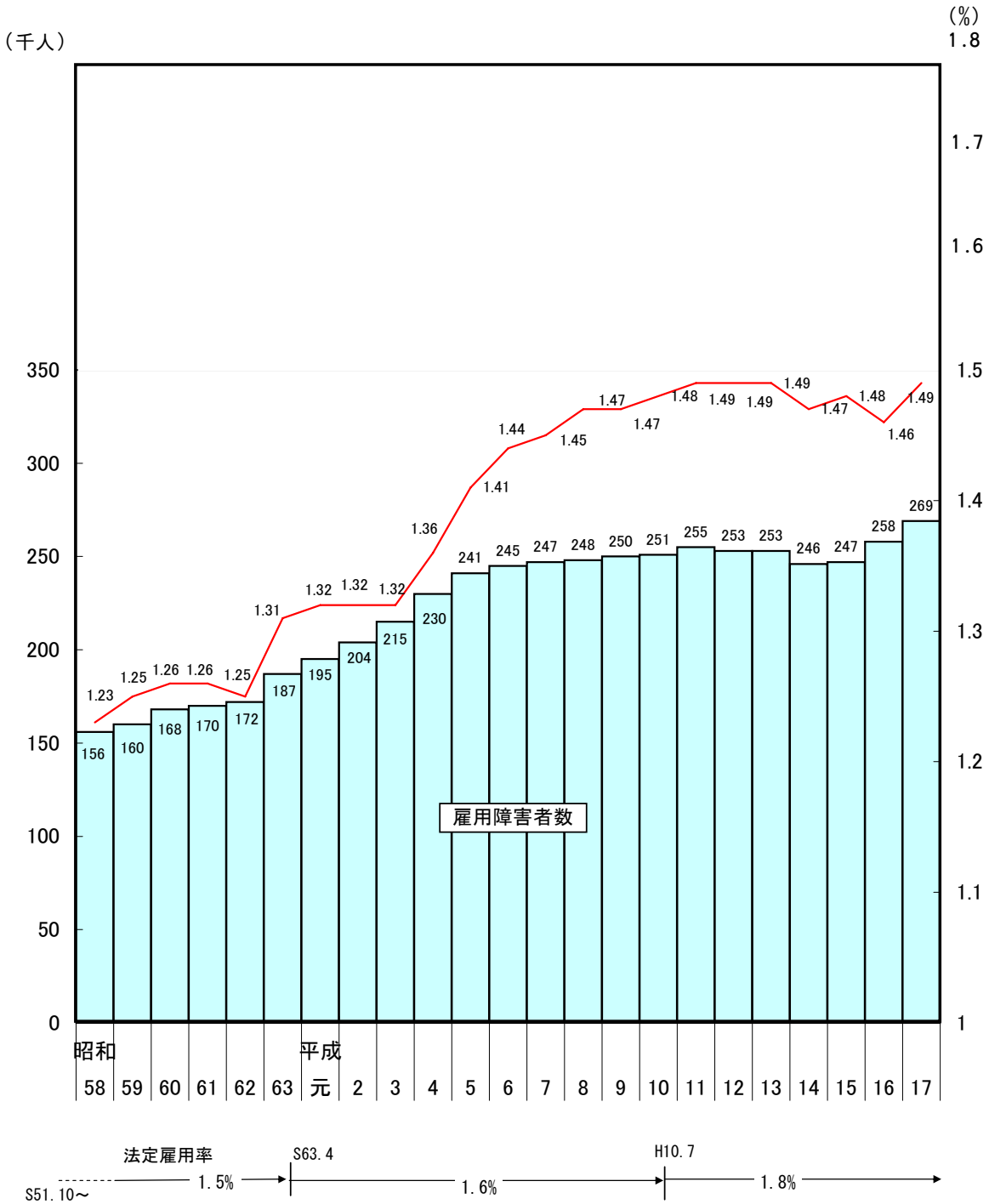


障害者雇用の現状

〈雇用率と雇用障害者数の推移〉



注：雇用義務のある企業（常用労働者56人以上規模）についての集計である。
 ：障害者とは、次に掲げる者の合計数。

- ・ 昭和58年 ~ 昭和62年 身体障害者（重度身体障害者はダブルカウント）
- ・ 昭和63年 ~ 平成4年 身体障害者（重度身体障害者はダブルカウント）
知的障害者
- ・ 平成5年 ~ 平成17年 身体障害者（重度身体障害者はダブルカウント）
知的障害者（重度知的障害者はダブルカウント）
重度身体障害者である短時間労働者
重度知的障害者である短時間労働者

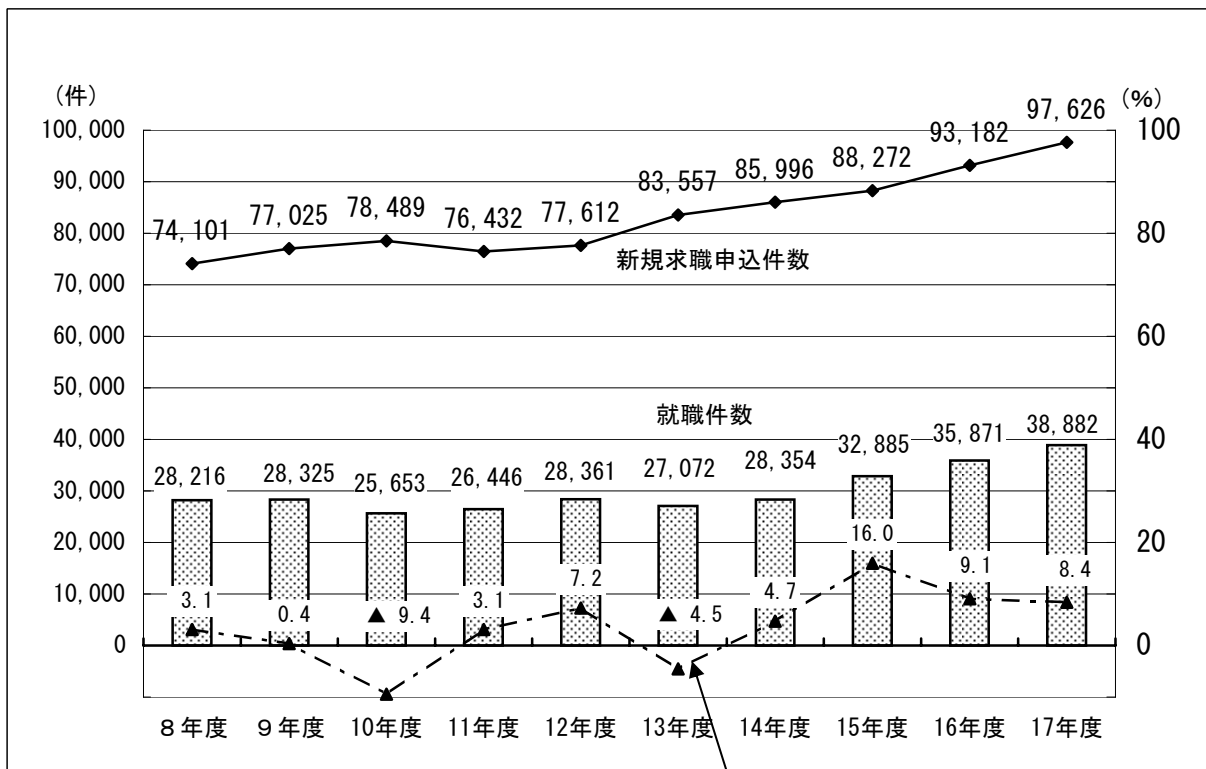
ハローワークにおける障害者の職業紹介状況

1 概況

(1) 年次推移

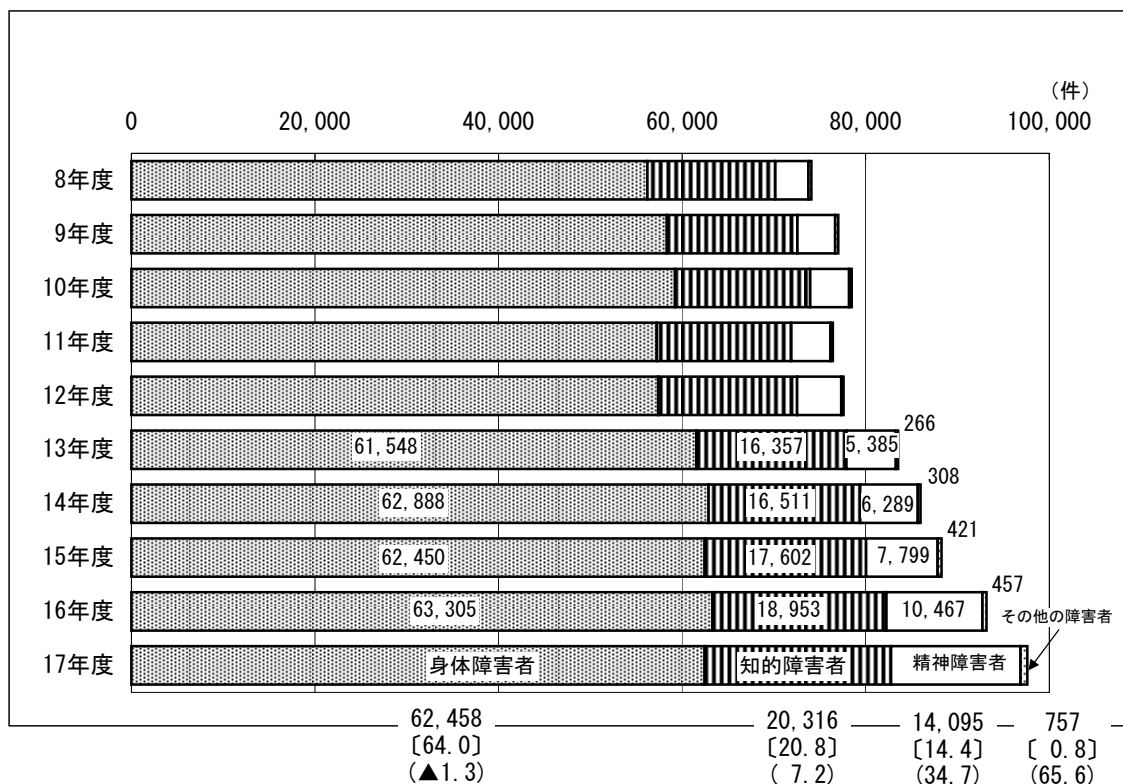
	新規求職申込件数		有効求職者数		就職件数		就職率	
	件	前年度比 %	人	前年度比 %	件	前年度比 %	%	前年度差 %ポイント
平成8年度	74,101	3.2	95,515	8.5	28,216	3.1	32.7	▲ 0.0
9年度	77,025	3.9	102,715	7.5	28,325	0.4	34.6	▲ 1.3
10年度	78,489	1.9	115,848	12.8	25,653	▲ 9.4	32.7	▲ 4.1
11年度	76,432	▲ 2.6	126,254	9.0	26,446	3.1	34.6	1.9
12年度	77,612	1.5	131,957	4.5	28,361	7.2	36.5	1.9
13年度	83,557	7.7	143,777	9.0	27,072	▲ 4.5	32.4	▲ 4.1
14年度	85,996	2.9	155,180	7.9	28,354	4.7	33.0	0.6
15年度	88,272	2.6	153,544	▲ 1.1	32,885	16.0	37.3	4.3
16年度	93,182	5.6	153,984	0.3	35,871	9.1	38.5	1.2
17年度	97,626	4.8	146,679	▲ 4.7	38,882	8.4	39.8	1.3

(2) 就職件数及び新規求職申込件数の推移

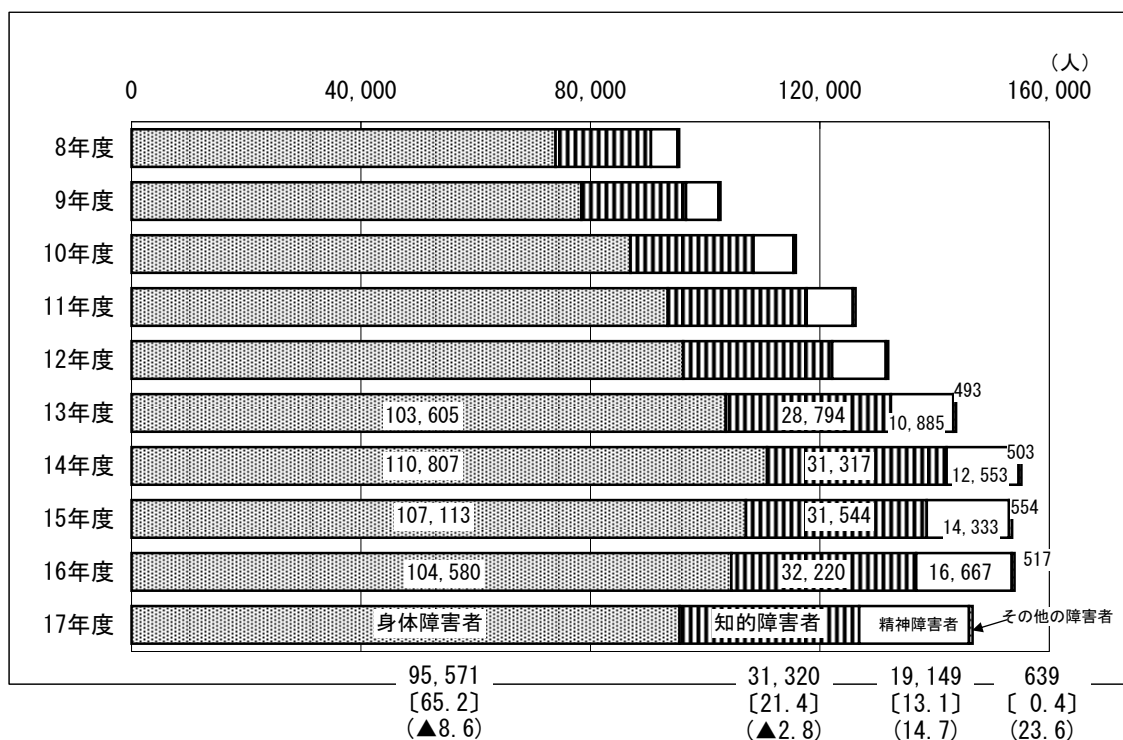


就職件数の対前年度増減比 (%)

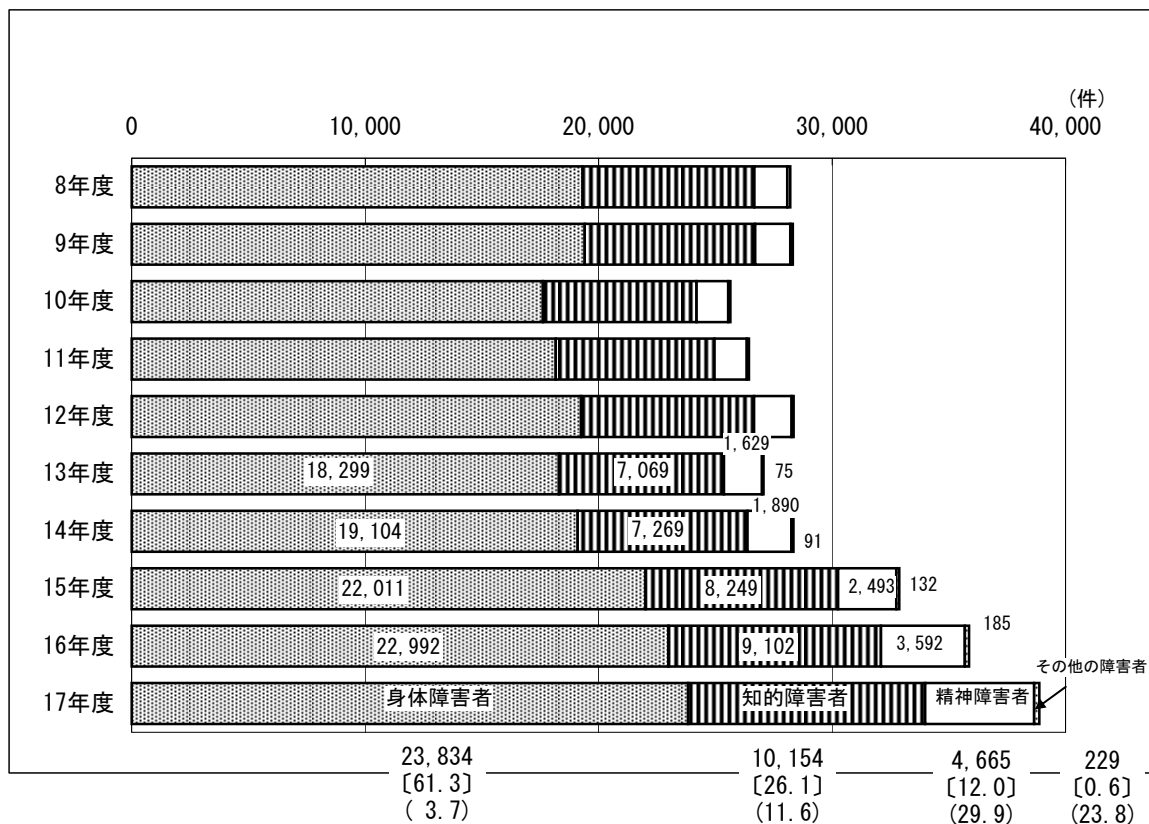
2 新規求職申込件数の推移



3 有効求職者数の推移

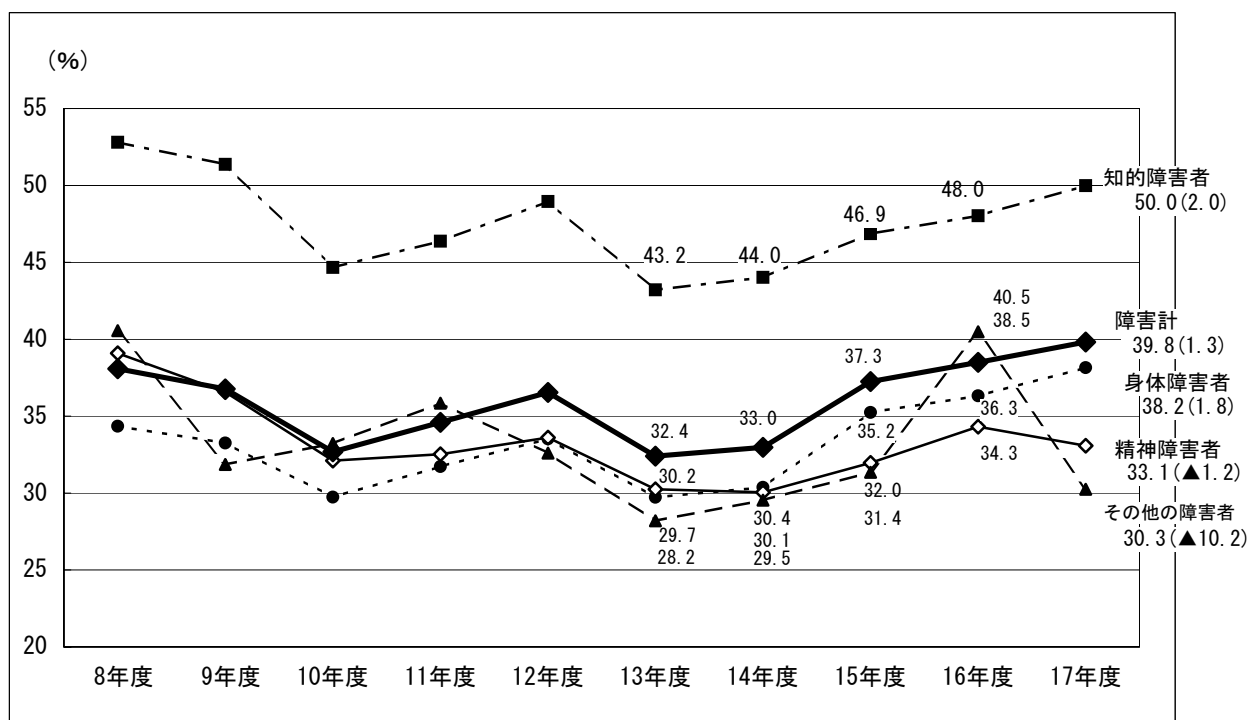


4 就職件数の推移



※ [] 内は構成比、()内は対前年度増減比

5 就職率の推移



※ ()内は対前年度増減比