

がん検診に関する検討会	
平成18年7月28日	資料1

## 資料1：胃がん検診の現状等



# がん検診（市町村事業）について

## 1 老人保健事業におけるがん検診の経緯

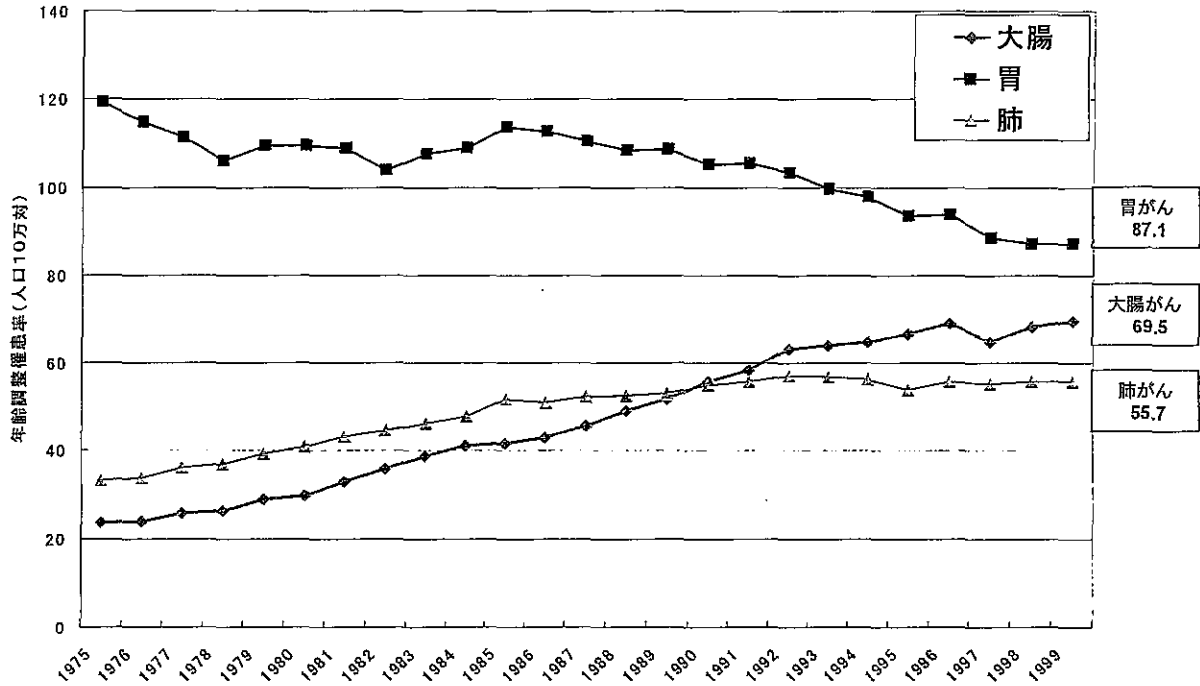
年 度	内 容
昭和57年度	健康診査に胃・子宮がん検診導入（第1次計画）
昭和62年度	子宮体部・肺・乳がん検診追加（第2次計画）
平成4年度	大腸がん検診追加（第3次計画）
平成10年度	がん検診、がん関係健康教育にかかる経費等の一般財源化

## 2 がん検診の概要

がん予防重点健康教育及びがん検診実施のための指針（平成10年3月老人保健課長通知）に基づき実施されているもの

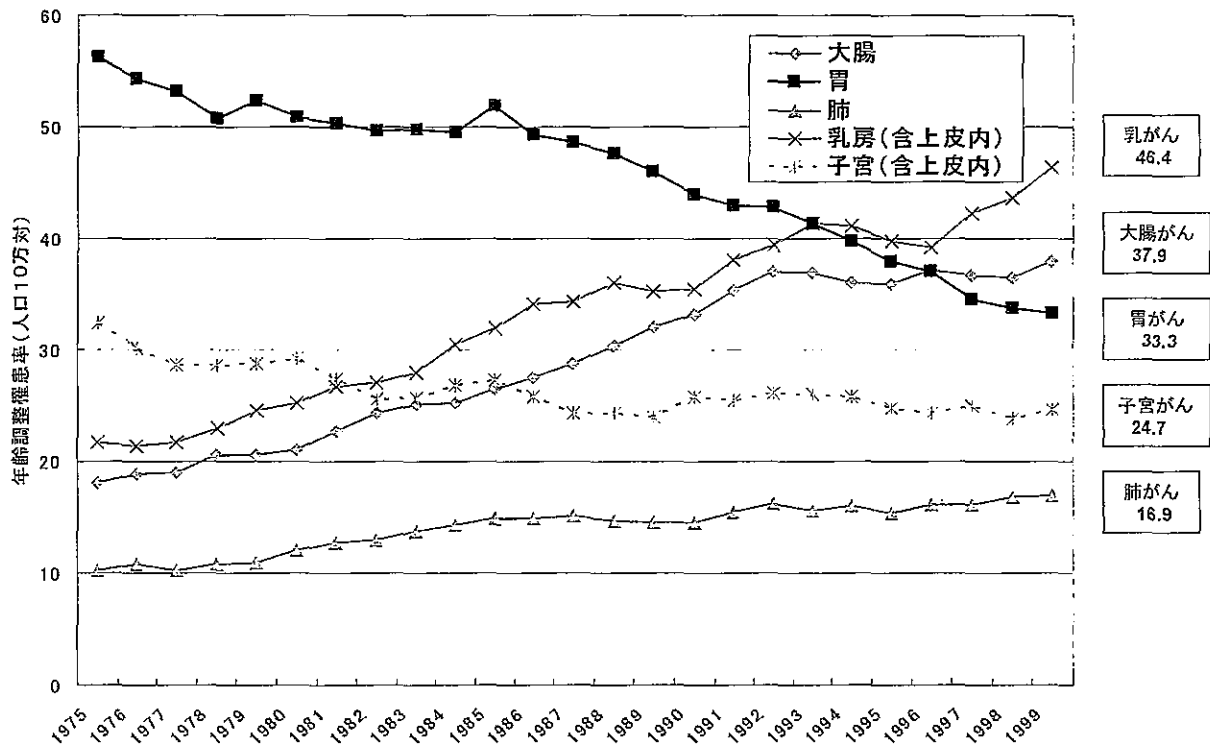
種 類	検 査 項 目	対 象 者	受 診 間 隔
胃がん検診	問診、胃部エックス線検査	40歳以上	年1回
子宮がん検診	問診、視診、子宮頸部の細胞診及び内診（有症状者は、まず医療機関の受診を勧奨。なお、希望する場合には子宮頸部の細胞診に引き続き子宮体部の細胞診を実施。）	20歳以上 （平成15年度までは30歳以上）	2年に1回 （平成15年度までは年1回）
肺がん検診	問診、胸部エックス線検査、喀痰細胞診	40歳以上	年1回
乳がん検診	問診、視診、触診、乳房エックス線検査（マンモグラフィ）	40歳以上 （平成15年度までは50歳以上）	2年に1回 （平成15年度までは年1回）
大腸がん検診	問診、便潜血検査	40歳以上	年1回

## 胃がん罹患率の推移(男性)



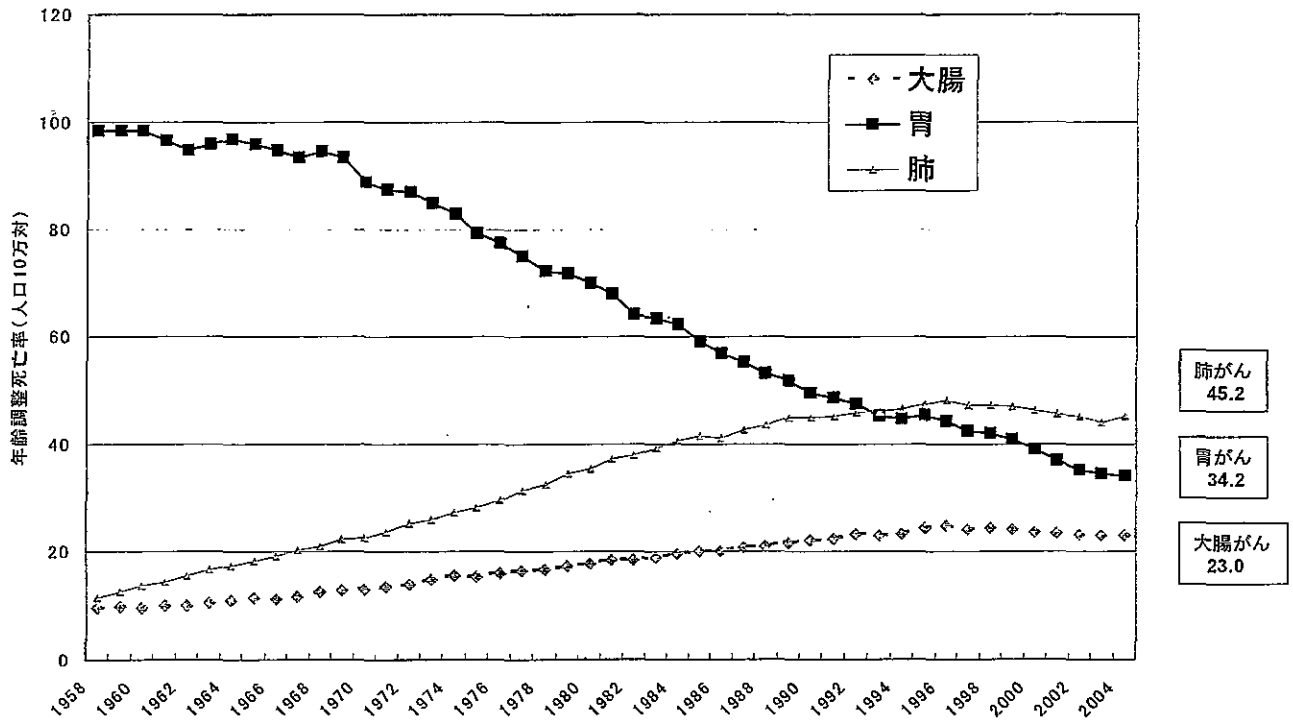
出典: 年齢調整罹患率推移(昭和60年モデル人口使用): 厚生労働省がん研究助成金「地域がん登録」研究班全国推計値(1975年~1999年)

## 胃がん罹患率の推移(女性)



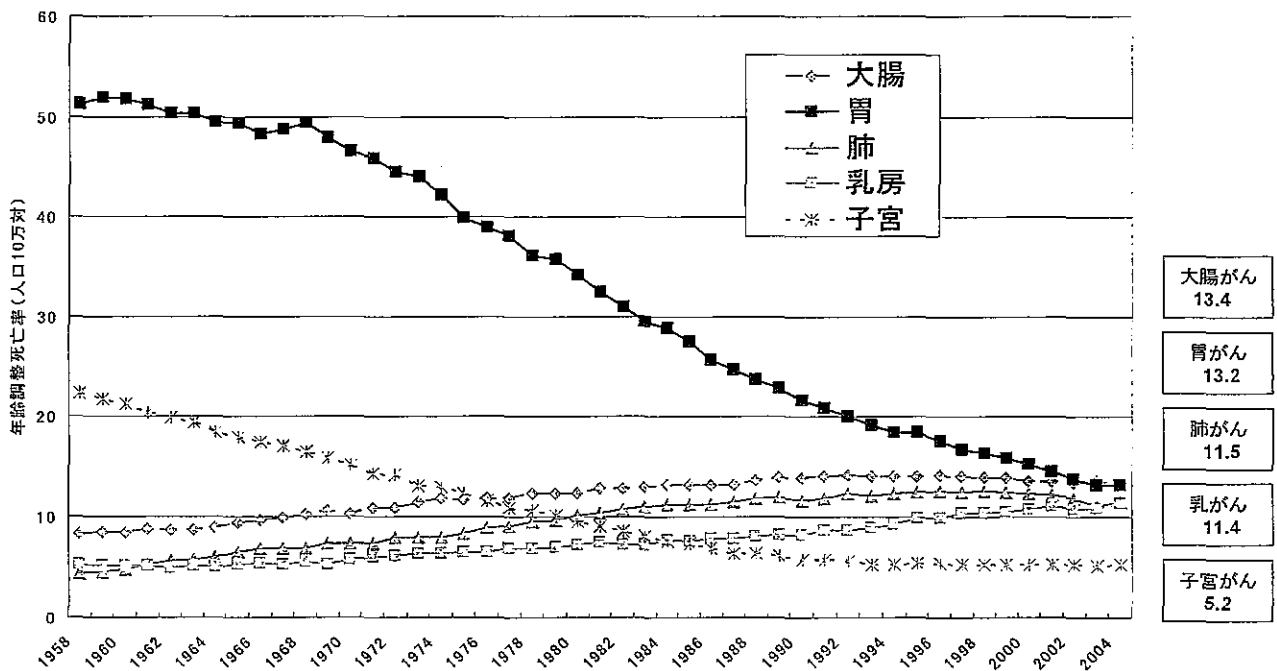
出典: 年齢調整罹患率推移(昭和60年モデル人口使用): 厚生労働省がん研究助成金「地域がん登録」研究班全国推計値(1975年~1999年)

## 胃がん死亡率の推移(男性)



出典: 昭和60年のモデル人口による年齢調整死亡率の推移  
(昭和33年~平成16年): 性別・部位別: 人口動態統計

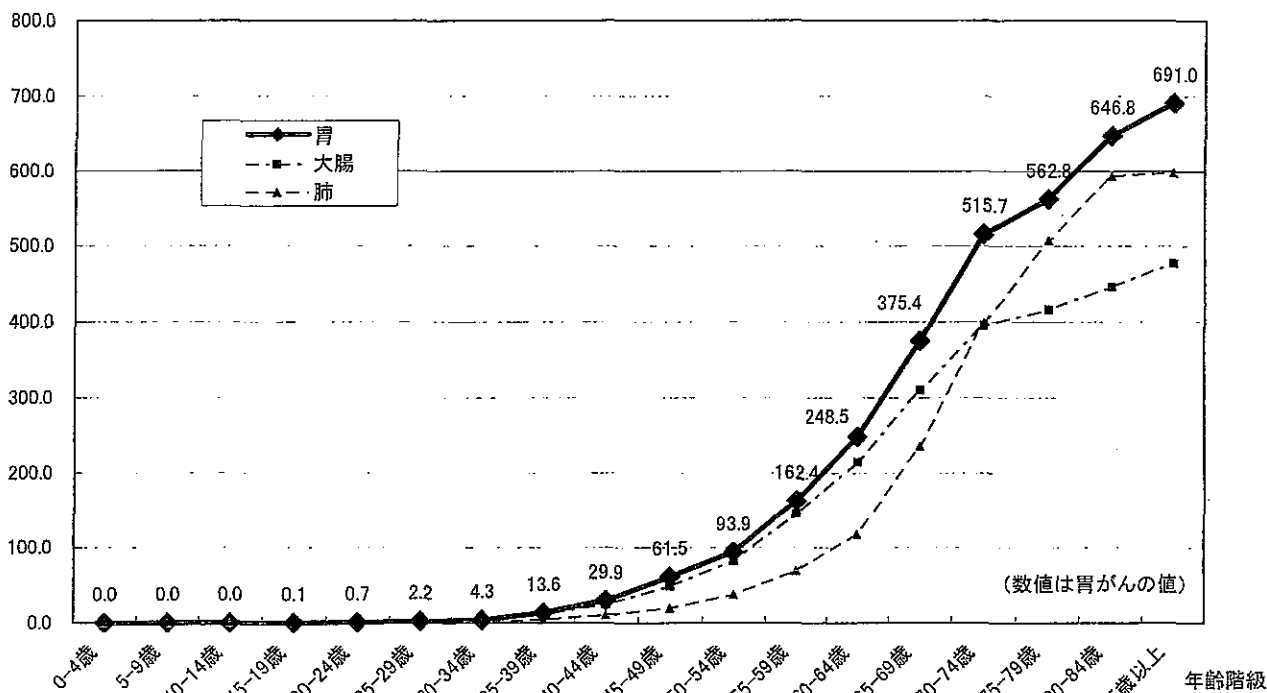
## 胃がん死亡率の推移(女性)



出典: 昭和60年のモデル人口による年齢調整死亡率の推移  
(昭和33年~平成16年): 性別・部位別: 人口動態統計

## 部位別・年齢階級別がん罹患率(男性、1999年)

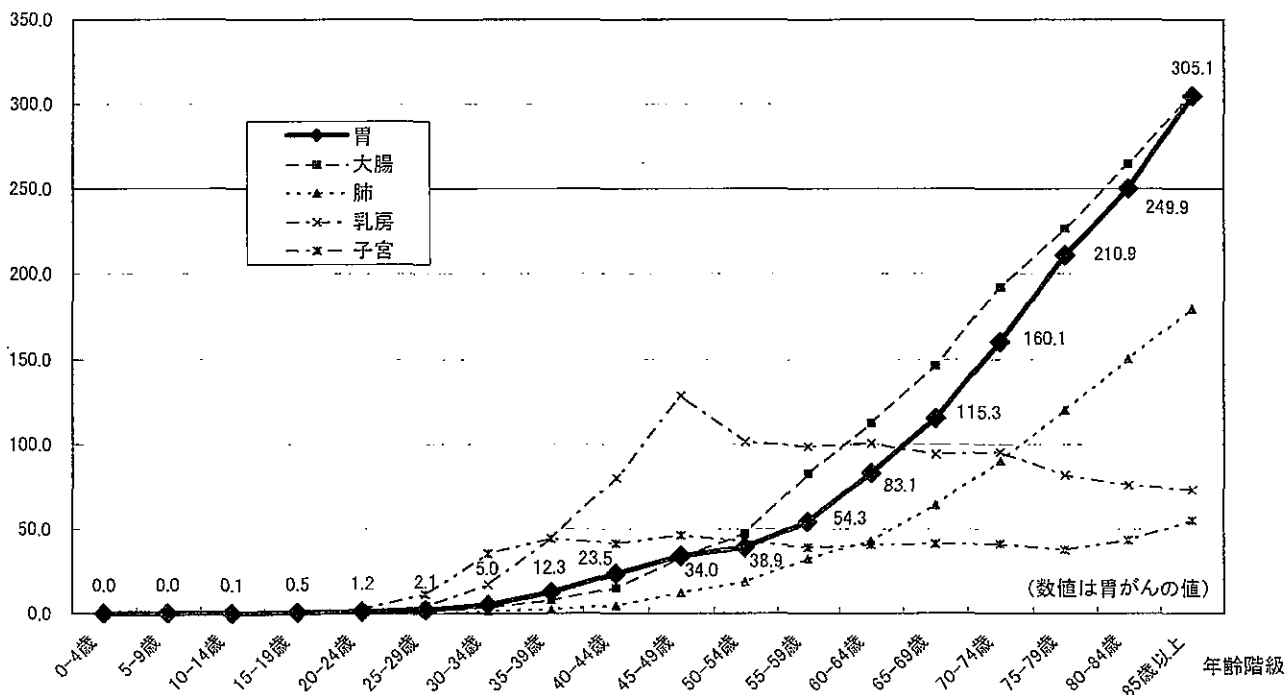
人口10万対(人)



出典:厚生労働省がん研究助成金「地域がん登録」研究班の推計値

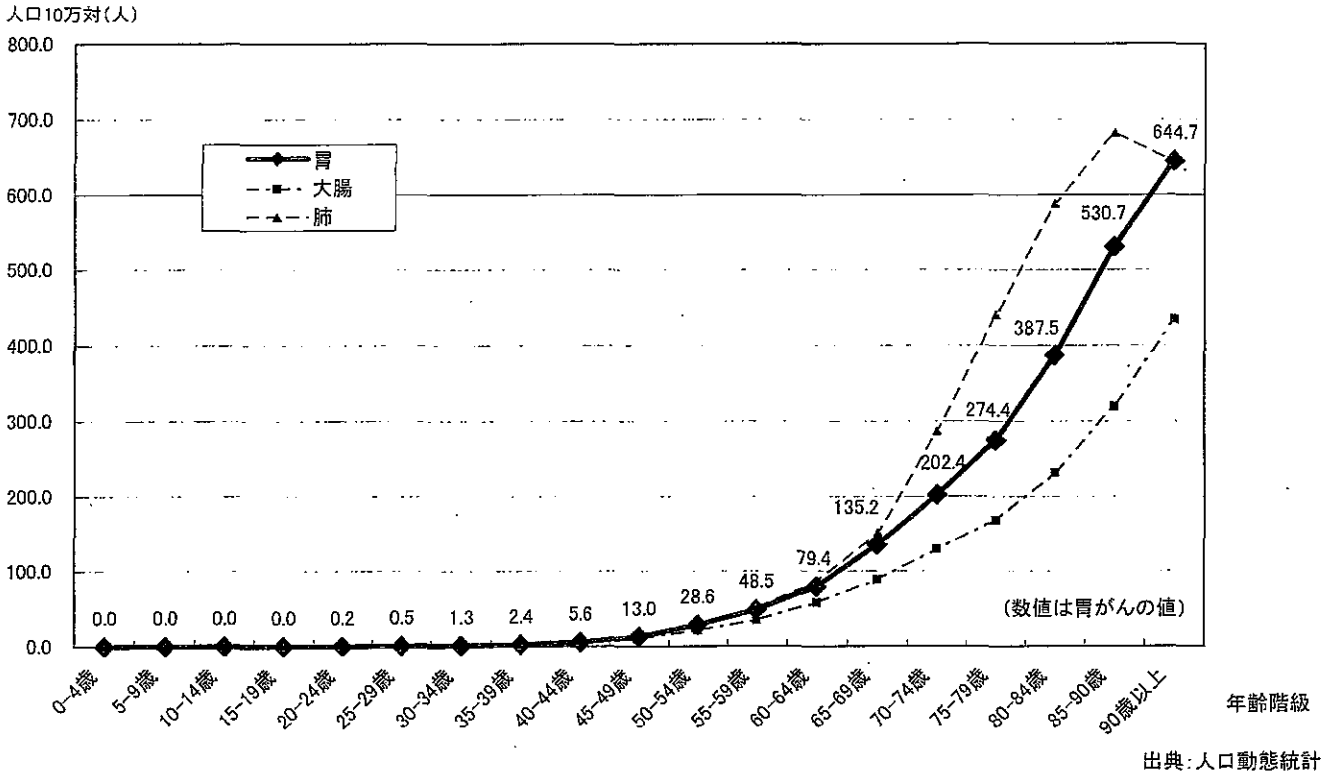
## 部位別・年齢階級別がん罹患率(女性、1999年)

人口10万対(人)

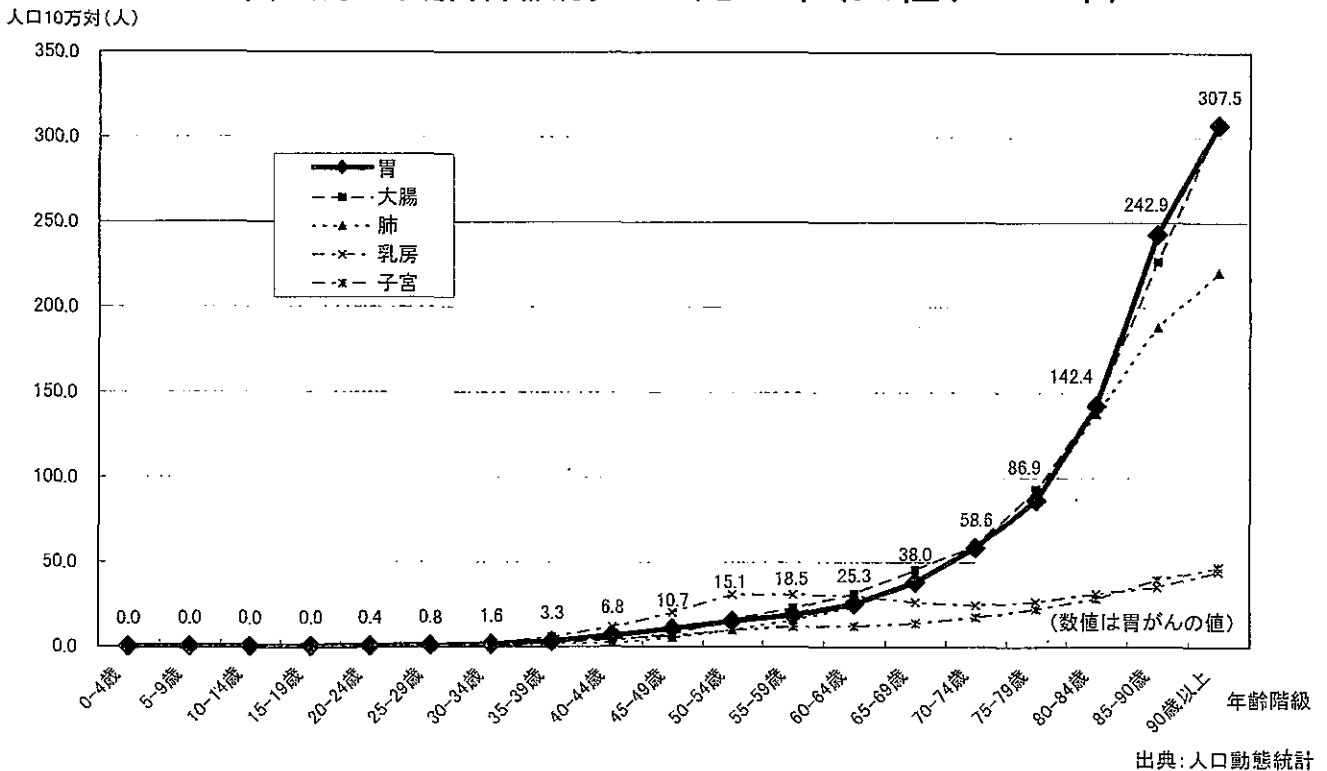


出典:厚生労働省がん研究助成金「地域がん登録」研究班の推計値

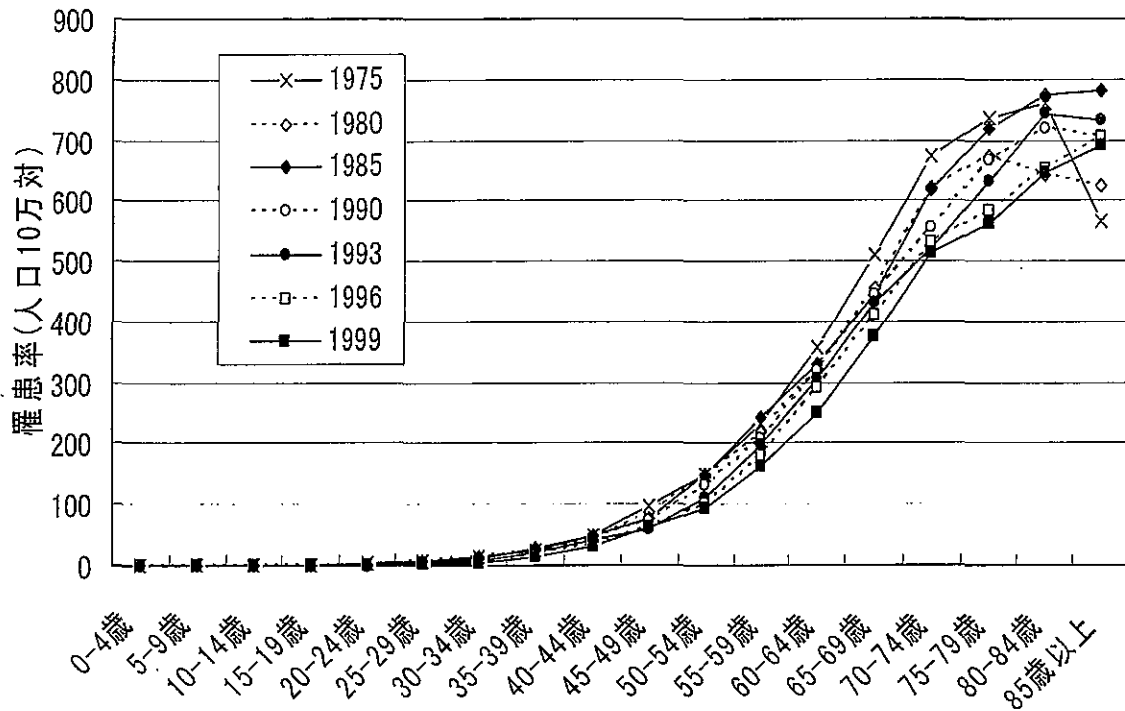
## 部位別・年齢階級別がん死亡率(男性、2003年)



## 部位別・年齢階級別がん死亡率(女性、2003年)

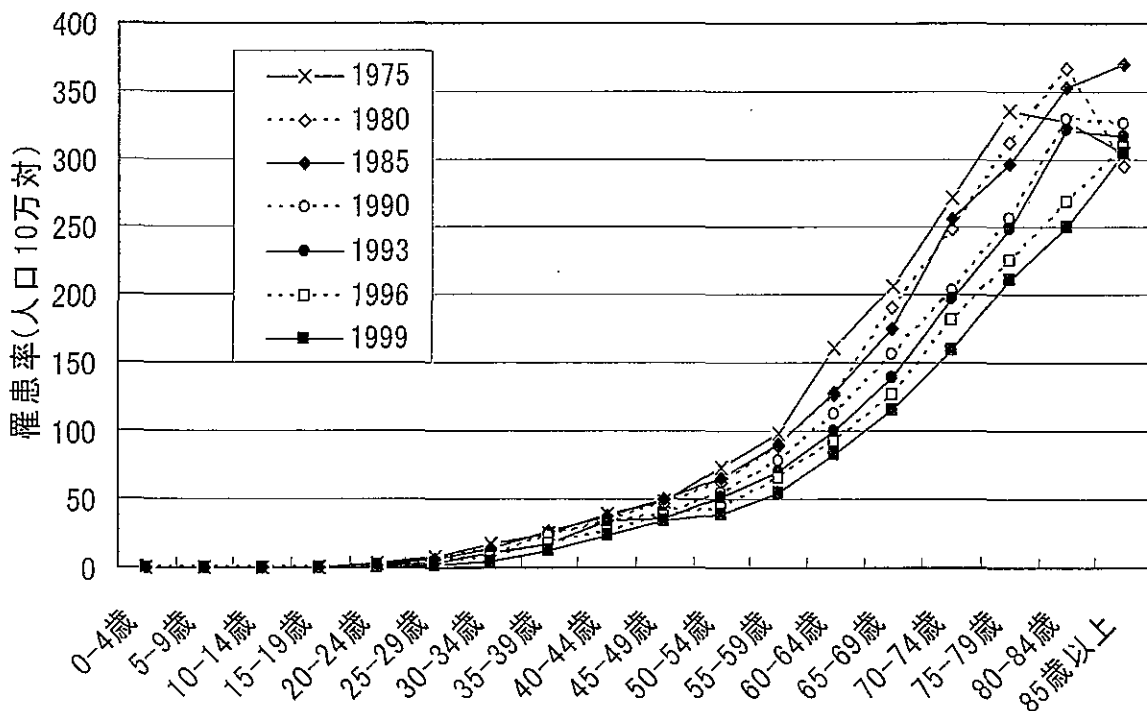


## 胃がんの年齢階級別罹患率の推移(男性)



出典:厚生労働省がん研究助成金「地域がん登録」研究班全国推計値(1999年)

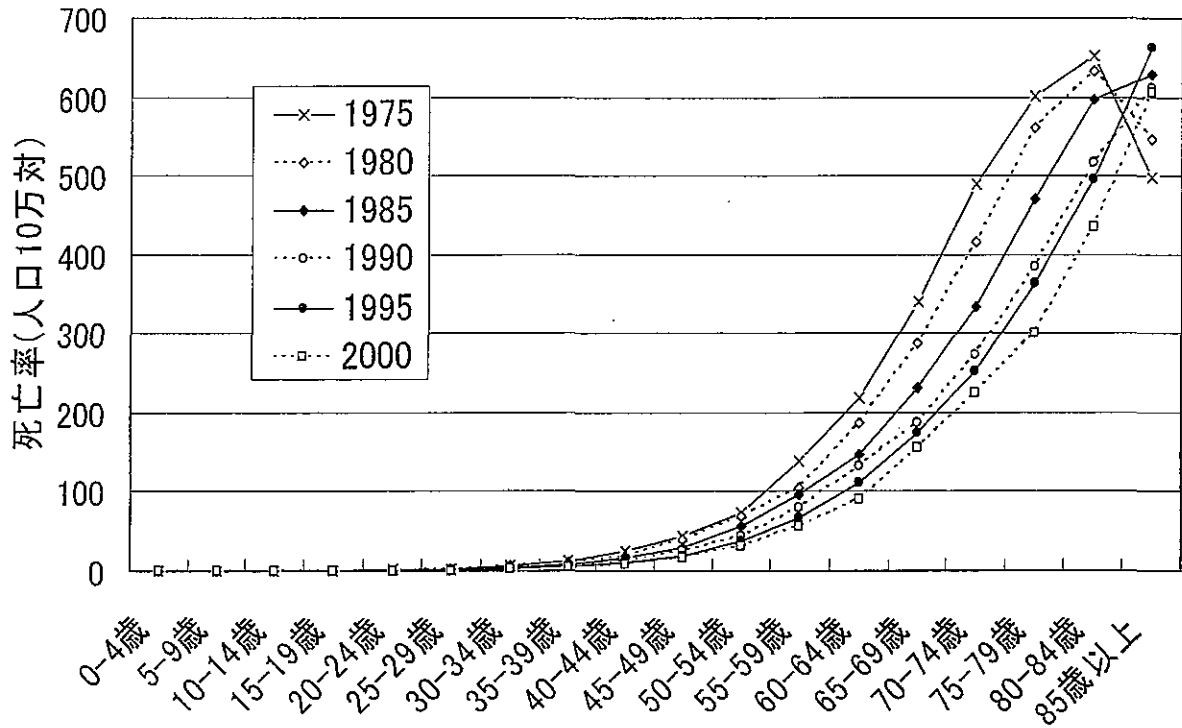
## 胃がんの年齢階級別罹患率の推移(女性)



出典:厚生労働省がん研究助成金「地域がん登録」研究班全国推計値(1999年)

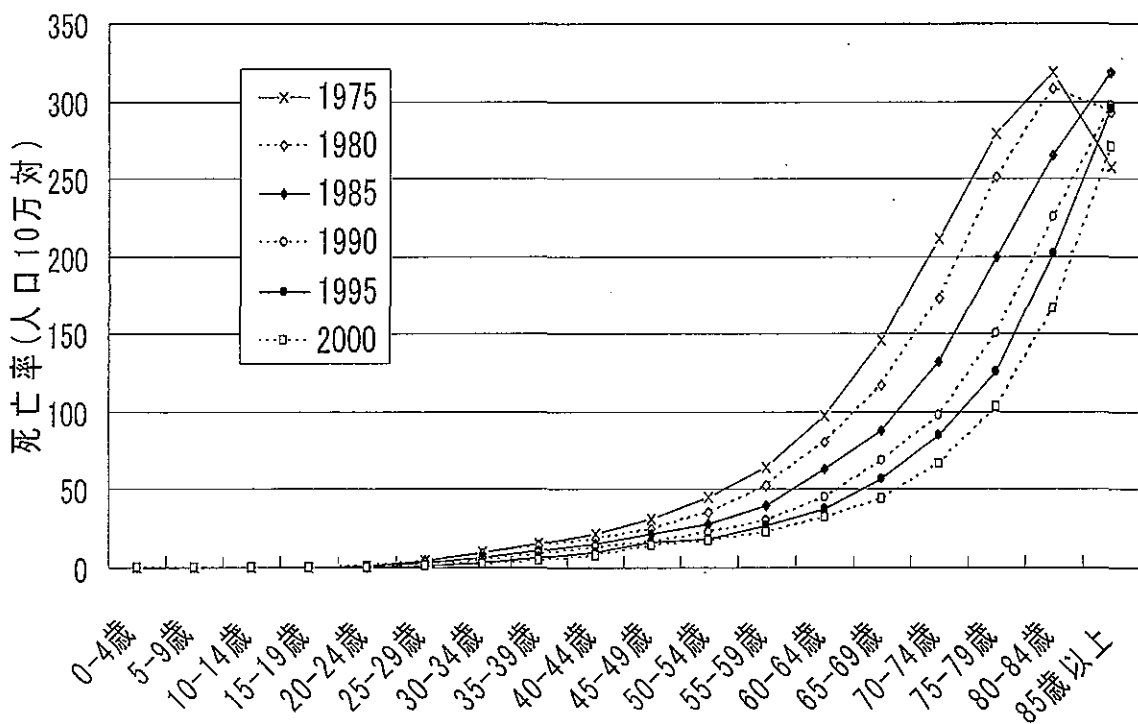


## 胃がんの年齢階級別死亡率の推移(男性)



出典:人口動態統計(1975-2000年)

## 胃がんの年齢階級別死亡率の推移(女性)

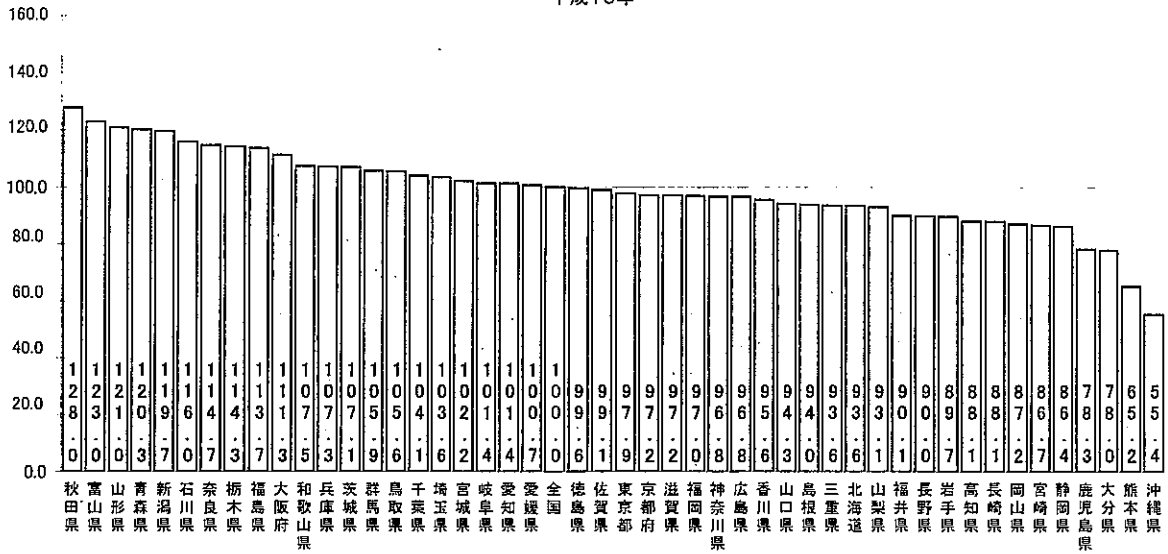


出典:人口動態統計(1975-2000年)

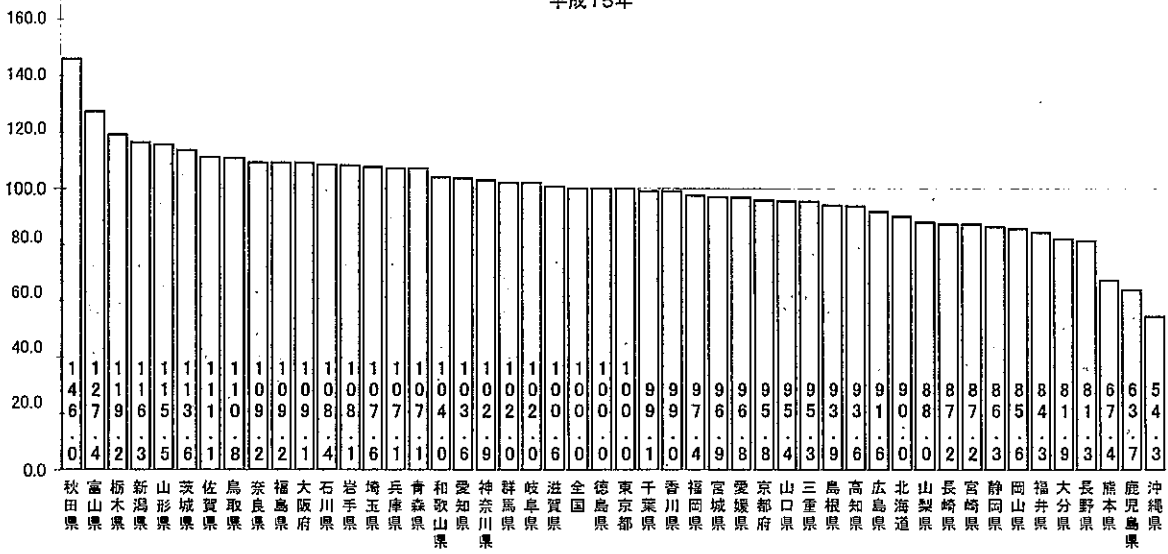
# 都道府県別標準化死亡比 (SMR)

## 胃がん(男)

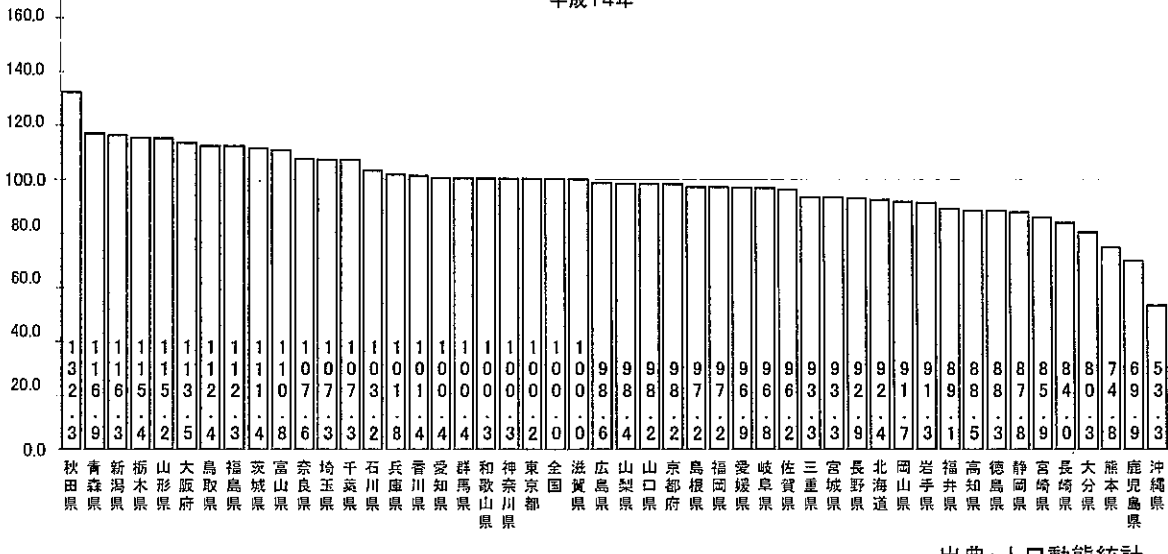
平成16年



平成15年



平成14年

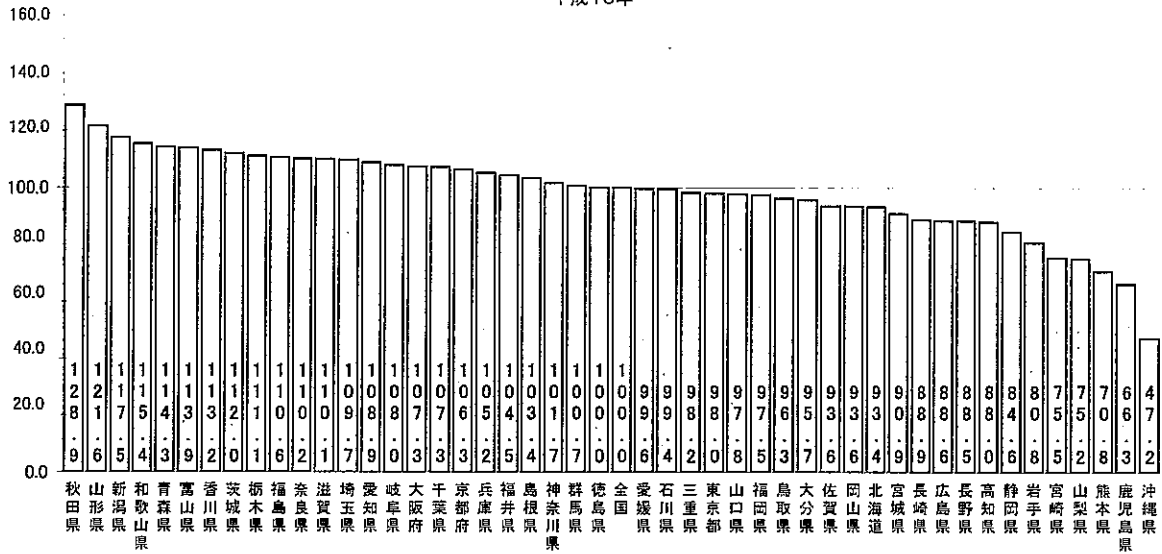


出典:人口動態統計

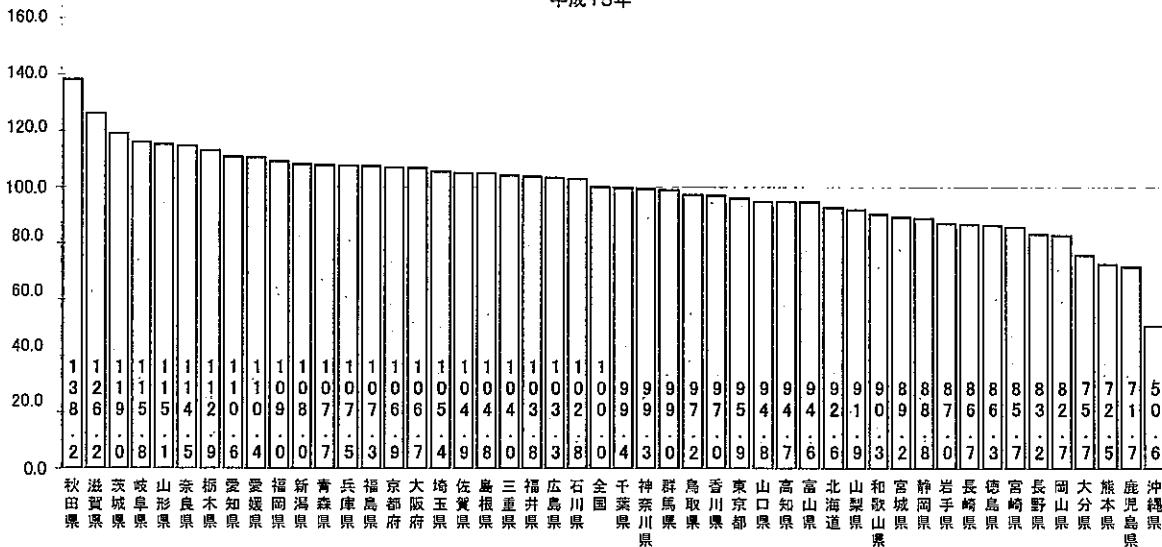
# 都道府県別標準化死亡比 (SMR)

## 胃がん(女)

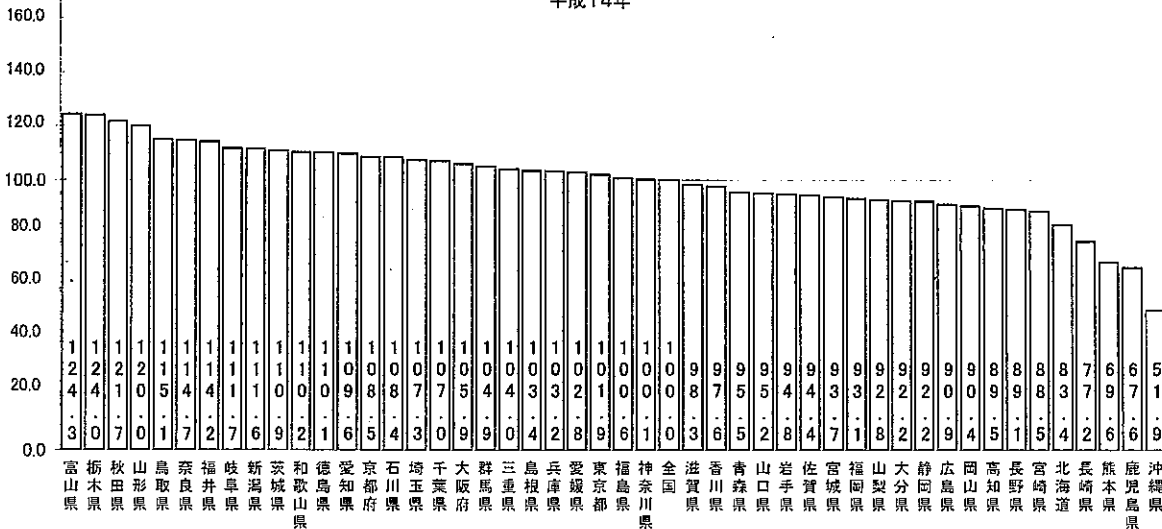
平成16年



平成15年

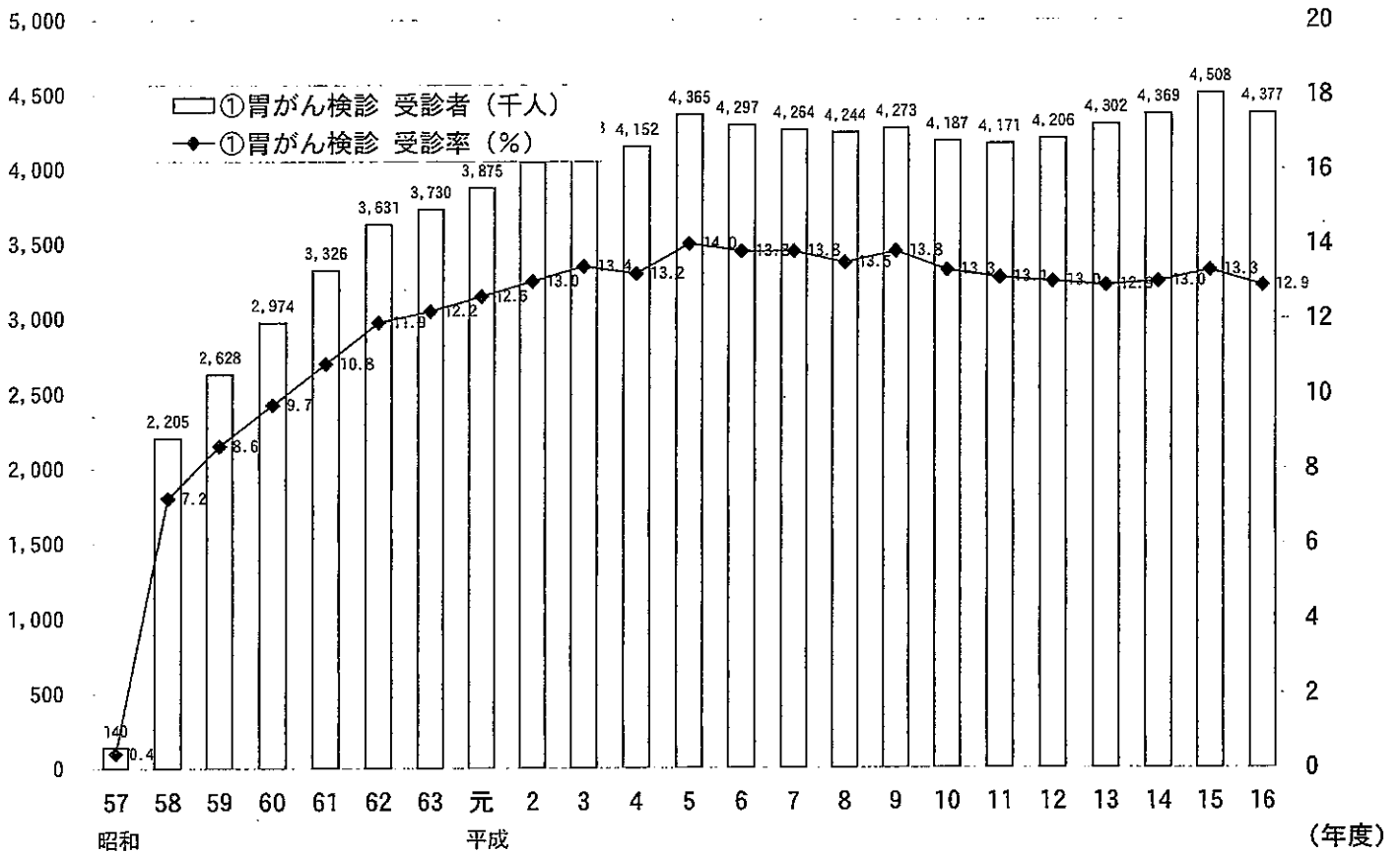


平成14年



出典: 人口動態統計

## 胃がん検診の実施状況の推移



出典：地域保健・老人保健事業報告

## 胃がん検診の実施状況の推移

	平成10年度	平成11年度	平成12年度	平成13年度	平成14年度	平成15年度	平成16年度
対象者数	31,633,732	31,957,425	32,259,774	33,251,303	33,656,712	33,820,361	34,059,605
受診者数	4,186,620	4,171,075	4,206,543	4,302,562	4,371,784	4,508,041	4,376,699
要精密検査者	518,450	496,766	495,675	495,174	501,337	518,753	486,437
がんであった者	5,995	6,000	5,993	6,307	6,414	6,969	6,439
受診率	13.23%	13.05%	13.04%	12.94%	12.99%	13.33%	12.85%
要精検率	12.38%	11.91%	11.78%	11.51%	11.47%	11.51%	11.11%
がん発見率	0.14%	0.14%	0.14%	0.15%	0.15%	0.15%	0.15%

出典：地域保健・老人保健事業報告

## 胃がん検診の年齢階級別実績(平成16年度)

	総数	40～49歳	50～59歳	60～69歳	70歳以上
受診者数	4,376,699	524,945	958,403	1,617,540	1,275,811
要精密検査者数	486,437	45,746	94,052	182,575	164,064
精密検査受診者数	360,618	30,614	65,901	136,379	127,724
異常認めず	90,200	8,266	16,939	33,640	31,355
がんであった者	6,439	179	654	2,279	3,327
がんの疑いがある者	1,387	77	224	489	597
がん以外の疾患	262,592	22,092	48,084	99,971	92,445
未把握	49,433	5,747	10,263	18,088	15,335
未受診者	76,386	9,385	17,888	28,108	21,005
要精検率	11.11%	8.71%	9.81%	11.29%	12.86%
精検受診率	74.13%	66.92%	70.07%	74.70%	77.85%
陽性反応的中率	1.79%	0.58%	0.99%	1.67%	2.60%
がん発見率	0.15%	0.03%	0.07%	0.14%	0.26%

出典:地域保健・老人保健事業報告

# 胃がん検診の都道府県別実績

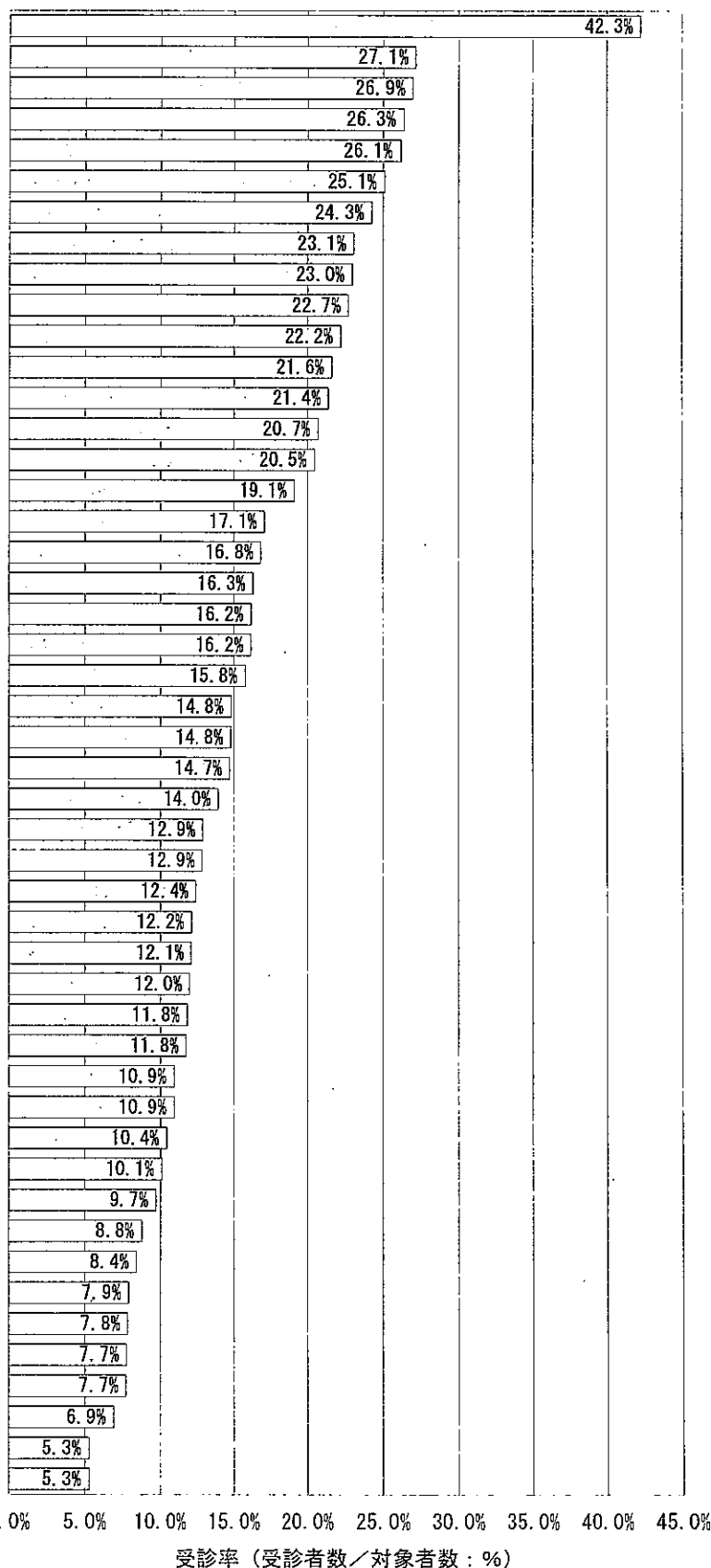
(平成16年度)

	受診率 (受診者数/ 対象者数)	要精検率 (要精検者数/ 受診者数)	精検受診率 (精検受診者/ 要精検者数)	がん発見率 (がんが発見された者数/ 受診者数)
全 国	12.9%	11.1%	74.1%	0.147%
北 海 道	14.8%	10.5%	71.9%	0.126%
青 森 県	26.3%	10.0%	68.9%	0.098%
岩 手 県	23.1%	9.4%	83.2%	0.170%
宮 城 県	25.1%	9.4%	86.1%	0.122%
秋 田 県	23.0%	13.2%	72.8%	0.176%
山 形 県	42.3%	12.0%	79.5%	0.165%
福 島 県	26.1%	11.8%	78.5%	0.175%
茨 城 県	12.9%	10.3%	63.5%	0.122%
栃 木 県	20.7%	6.3%	69.0%	0.103%
群 馬 県	16.2%	10.8%	87.5%	0.179%
埼 玉 県	7.7%	13.0%	66.4%	0.148%
千 葉 県	16.8%	12.4%	72.2%	0.139%
東 京 都	5.3%	15.1%	47.3%	0.089%
神 奈 川 県	7.7%	11.0%	60.9%	0.137%
新 潟 県	22.7%	8.1%	89.8%	0.278%
富 山 県	21.6%	11.6%	79.6%	0.215%
石 川 県	14.0%	10.4%	83.4%	0.180%
福 井 県	12.4%	14.2%	74.1%	0.137%
山 梨 県	22.2%	11.1%	71.2%	0.126%
長 野 県	10.9%	13.4%	78.4%	0.142%
岐 阜 県	14.8%	10.4%	80.4%	0.140%
静 岡 県	21.4%	9.5%	71.2%	0.097%
愛 知 県	16.2%	10.6%	76.8%	0.191%
三 重 県	10.1%	8.5%	60.9%	0.121%
滋 賀 県	7.8%	9.0%	82.7%	0.167%
京 都 府	5.3%	17.0%	77.1%	0.121%
大 阪 府	6.9%	10.8%	62.9%	0.119%
兵 庫 県	10.4%	11.5%	76.6%	0.145%
奈 良 県	9.7%	9.2%	75.8%	0.144%
和 歌 山 県	17.1%	10.3%	67.7%	0.160%
鳥 取 県	26.9%	40.4%	95.8%	0.285%
島 根 県	7.9%	10.0%	69.9%	0.193%
岡 山 県	27.1%	7.7%	76.8%	0.138%
広 島 県	11.8%	10.8%	76.9%	0.141%
山 口 県	14.7%	9.9%	86.8%	0.235%
徳 島 県	8.4%	9.7%	79.2%	0.184%
香 川 県	11.8%	10.5%	85.4%	0.196%
愛 媛 県	16.3%	9.7%	75.7%	0.123%
高 知 県	12.0%	13.3%	88.0%	0.136%
福 岡 県	8.8%	8.3%	79.8%	0.178%
佐 賀 県	24.3%	14.5%	82.7%	0.204%
長 崎 県	12.1%	9.1%	82.9%	0.133%
熊 本 県	19.1%	10.7%	78.6%	0.108%
大 分 県	20.5%	10.7%	81.9%	0.128%
宮 崎 県	12.2%	10.6%	83.3%	0.124%
鹿 児 島 県	15.8%	9.4%	71.5%	0.089%
沖 縄 県	10.9%	10.0%	79.7%	0.071%

胃がん検診の都道府県別受診率 (%)

	H14	H15	H16
全国	13.0%	13.3%	12.9%
山形県	41.7%	41.7%	42.3%
岡山県	40.9%	28.5%	27.1%
鳥取県	27.1%	27.7%	26.9%
青森県	27.6%	27.8%	26.3%
福島県	35.0%	27.3%	26.1%
宮城県	26.2%	24.4%	25.1%
佐賀県	23.7%	25.5%	24.3%
岩手県	21.7%	24.1%	23.1%
秋田県	31.4%	24.6%	23.0%
新潟県	23.8%	23.1%	22.7%
山梨県	20.1%	21.1%	22.2%
富山県	23.5%	23.0%	21.6%
静岡県	25.5%	24.0%	21.4%
栃木県	24.5%	21.0%	20.7%
大分県	25.4%	20.7%	20.5%
熊本県	23.6%	19.9%	19.1%
和歌山県	18.4%	17.3%	17.1%
千葉県	16.5%	16.7%	16.8%
愛媛県	18.2%	17.4%	16.3%
群馬県	17.5%	18.1%	16.2%
愛知県	17.5%	16.6%	16.2%
鹿児島県	19.3%	17.0%	15.8%
北海道	18.3%	15.4%	14.8%
岐阜県	17.3%	15.6%	14.8%
山口県	17.2%	15.6%	14.7%
石川県	15.8%	14.4%	14.0%
茨城県	13.4%	13.8%	12.9%
全国	13.0%	13.3%	12.9%
福井県	12.1%	12.3%	12.4%
宮崎県	13.3%	12.8%	12.2%
長崎県	16.5%	12.5%	12.1%
高知県	17.0%	14.7%	12.0%
香川県	19.5%	12.3%	11.8%
広島県	16.2%	12.5%	11.8%
長野県	13.4%	12.3%	10.9%
沖縄県	11.1%	11.2%	10.9%
兵庫県	17.6%	11.0%	10.4%
三重県	9.6%	10.3%	10.1%
奈良県	12.5%	9.8%	9.7%
福岡県	11.1%	8.8%	8.8%
徳島県	8.6%	8.8%	8.4%
島根県	8.9%	8.5%	7.9%
滋賀県	8.1%	8.4%	7.8%
神奈川県	5.7%	7.9%	7.7%
埼玉県	5.8%	7.7%	7.7%
大阪府	7.3%	7.4%	6.9%
京都府	10.4%	5.7%	5.3%
東京都	5.1%	5.2%	5.3%

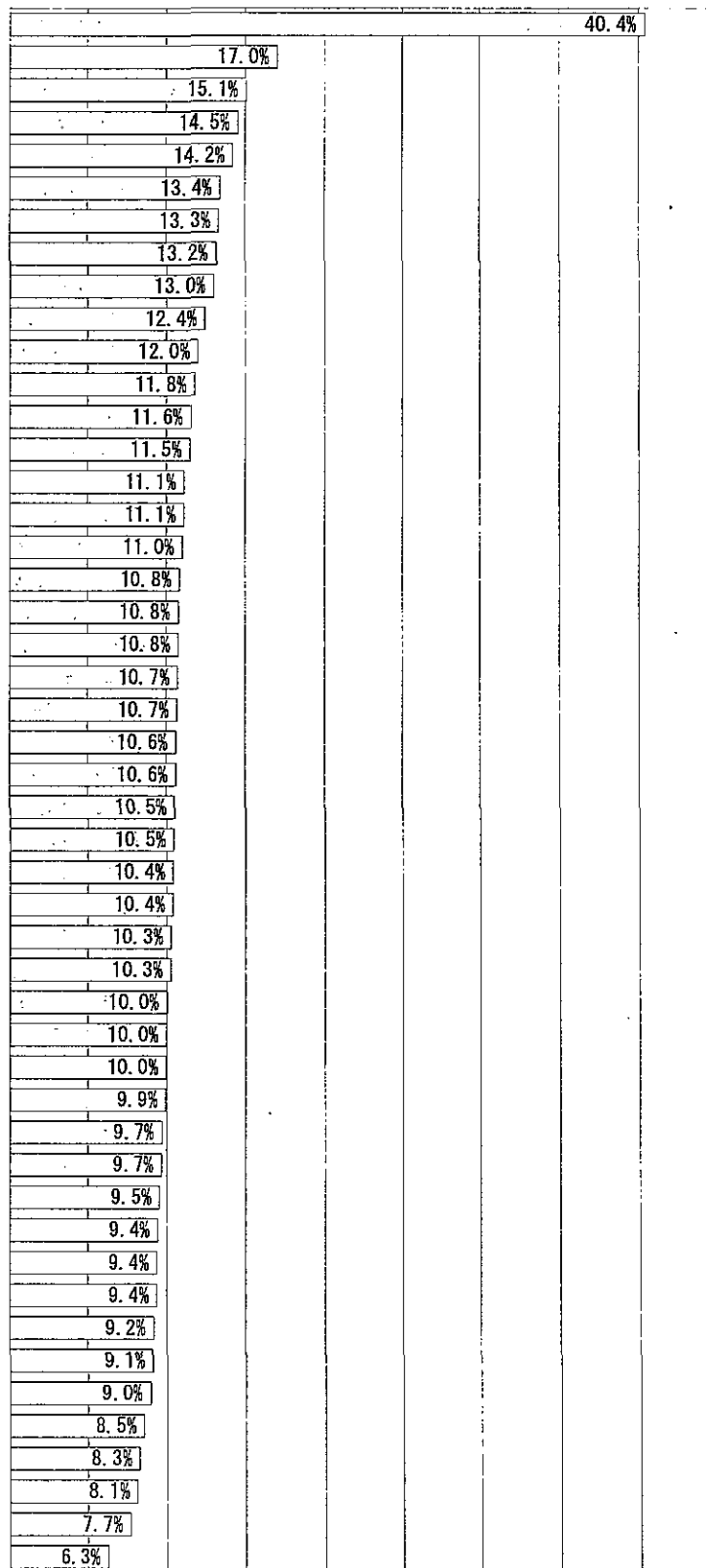
平成16年度：胃がん検診 受診率



胃がん検診の都道府県別要精検率 (%)

	H14	H15	H16
全国	11.5%	11.5%	11.1%
鳥取県	36.6%	40.4%	40.4%
京都府	16.2%	17.5%	17.0%
東京都	12.8%	16.0%	15.1%
佐賀県	14.8%	14.4%	14.5%
福井県	16.6%	16.3%	14.2%
長野県	14.7%	14.6%	13.4%
高知県	14.1%	14.6%	13.3%
秋田県	13.6%	13.4%	13.2%
埼玉県	12.9%	13.5%	13.0%
千葉県	10.9%	12.6%	12.4%
山形県	13.0%	12.5%	12.0%
福島県	13.1%	13.8%	11.8%
富山県	12.9%	12.2%	11.6%
兵庫県	11.9%	12.1%	11.5%
全国	11.5%	11.5%	11.1%
山梨県	12.5%	11.1%	11.1%
神奈川県	15.3%	11.2%	11.0%
広島県	14.5%	12.7%	10.8%
群馬県	10.3%	11.4%	10.8%
大阪府	10.5%	10.5%	10.8%
熊本県	11.2%	11.2%	10.7%
大分県	10.6%	11.3%	10.7%
宮崎県	11.6%	10.1%	10.6%
愛知県	10.9%	11.1%	10.6%
北海道	11.7%	11.1%	10.5%
香川県	10.6%	10.6%	10.5%
石川県	10.9%	9.3%	10.4%
岐阜県	9.5%	10.4%	10.4%
和歌山県	11.8%	10.8%	10.3%
茨城県	10.2%	9.7%	10.3%
沖縄県	8.7%	9.0%	10.0%
青森県	10.4%	10.2%	10.0%
島根県	9.3%	8.9%	10.0%
山口県	8.4%	9.3%	9.9%
愛媛県	9.8%	9.2%	9.7%
徳島県	10.6%	10.8%	9.7%
静岡県	9.9%	9.5%	9.5%
岩手県	8.9%	10.3%	9.4%
鹿児島県	9.6%	9.2%	9.4%
宮城県	9.2%	9.1%	9.4%
奈良県	9.2%	9.2%	9.2%
長崎県	10.3%	9.8%	9.1%
滋賀県	8.4%	9.1%	9.0%
三重県	9.6%	10.5%	8.5%
福岡県	8.9%	9.1%	8.3%
新潟県	7.8%	8.3%	8.1%
岡山県	7.4%	8.2%	7.7%
栃木県	9.1%	6.8%	6.3%

平成16年度：胃がん検診 要精検率



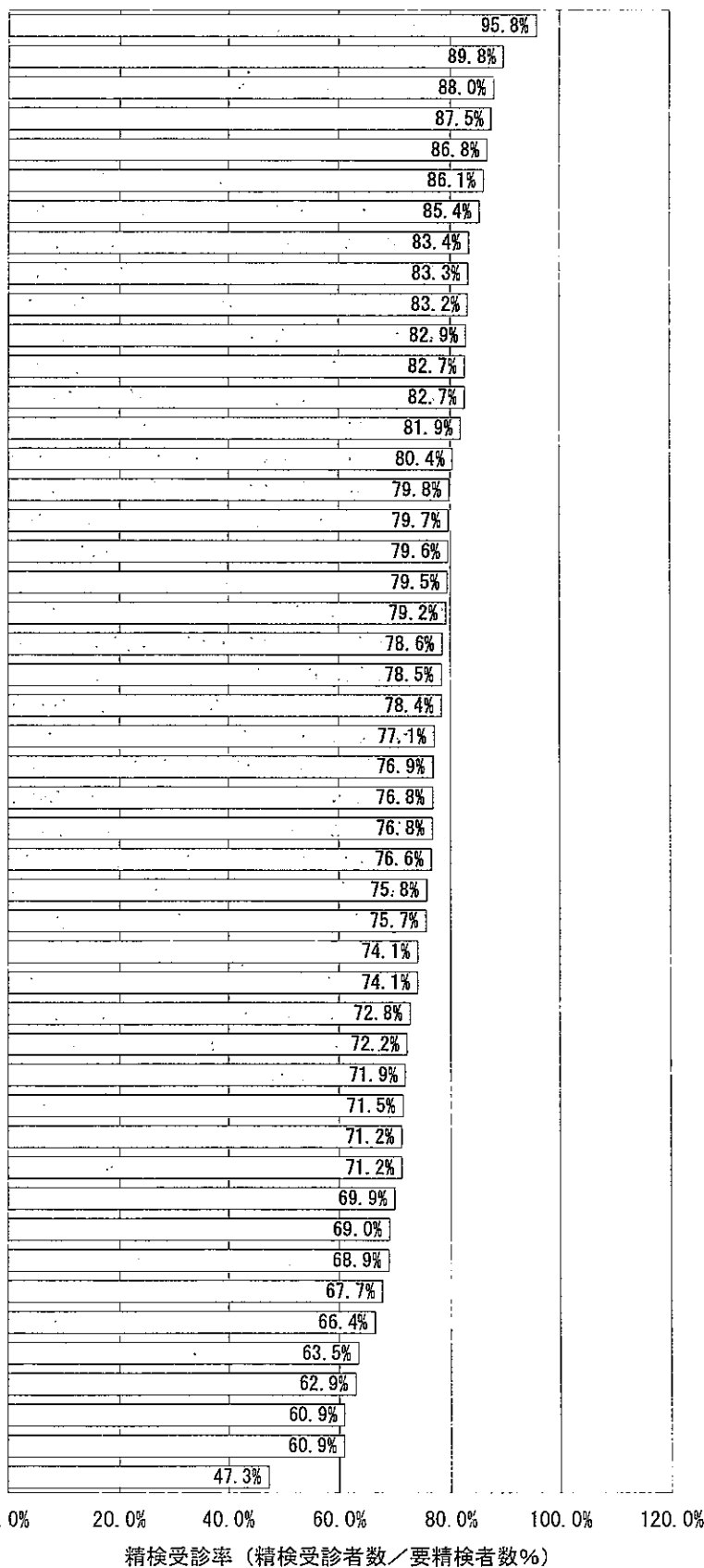
0.0% 5.0% 10.0% 15.0% 20.0% 25.0% 30.0% 35.0% 40.0% 45.0%  
 要精検率 (要精検者数/受診者数 : %)



胃がん検診の都道府県別精検受診率（％）

	H14	H15	H16
全国	75.6%	75.2%	74.1%
鳥取県	94.0%	95.4%	95.8%
新潟県	91.9%	89.2%	89.8%
高知県	90.8%	89.5%	88.0%
群馬県	83.6%	83.8%	87.5%
山口県	85.2%	85.8%	86.8%
宮城県	89.1%	89.2%	86.1%
香川県	86.5%	85.8%	85.4%
石川県	86.1%	85.0%	83.4%
宮崎県	82.2%	82.9%	83.3%
岩手県	83.4%	83.1%	83.2%
長崎県	78.5%	81.1%	82.9%
滋賀県	83.8%	83.6%	82.7%
佐賀県	79.7%	82.6%	82.7%
大分県	80.3%	82.0%	81.9%
岐阜県	82.1%	81.7%	80.4%
福岡県	76.9%	79.7%	79.8%
沖縄県	77.7%	80.0%	79.7%
富山県	82.4%	81.4%	79.6%
山形県	82.5%	82.3%	79.5%
徳島県	80.1%	79.3%	79.2%
熊本県	76.6%	77.6%	78.6%
福島県	79.1%	77.3%	78.5%
長野県	79.1%	78.5%	78.4%
京都府	79.6%	76.9%	77.1%
広島県	78.2%	76.7%	76.9%
愛知県	78.0%	77.3%	76.8%
岡山県	82.8%	77.5%	76.8%
兵庫県	80.2%	77.1%	76.6%
奈良県	75.1%	76.0%	75.8%
愛媛県	77.6%	79.3%	75.7%
全国	75.6%	75.2%	74.1%
福井県	76.3%	78.9%	74.1%
秋田県	72.5%	75.4%	72.8%
千葉県	84.9%	72.4%	72.2%
北海道	76.7%	73.5%	71.9%
鹿児島県	74.8%	73.3%	71.5%
山梨県	72.7%	74.1%	71.2%
静岡県	72.2%	68.8%	71.2%
島根県	71.0%	76.3%	69.9%
栃木県	67.5%	68.5%	69.0%
青森県	77.5%	77.1%	68.9%
和歌山県	75.9%	73.9%	67.7%
埼玉県	61.6%	62.4%	66.4%
茨城県	68.5%	63.5%	63.5%
大阪府	68.0%	63.3%	62.9%
三重県	63.5%	63.1%	60.9%
神奈川県	72.3%	63.8%	60.9%
東京都	67.4%	54.5%	47.3%

平成16年度：胃がん検診 精検受診率



胃がん検診の都道府県別がん発見率 (%)

	H14	H15	H16
全国	0.147%	0.155%	0.147%
鳥取県	0.278%	0.333%	0.285%
新潟県	0.218%	0.264%	0.278%
山口県	0.167%	0.182%	0.235%
富山県	0.204%	0.191%	0.215%
佐賀県	0.118%	0.162%	0.204%
香川県	0.177%	0.155%	0.196%
島根県	0.191%	0.180%	0.193%
愛知県	0.151%	0.184%	0.191%
徳島県	0.162%	0.143%	0.184%
石川県	0.177%	0.186%	0.180%
群馬県	0.166%	0.159%	0.179%
福岡県	0.129%	0.191%	0.178%
秋田県	0.164%	0.170%	0.176%
福島県	0.183%	0.182%	0.175%
岩手県	0.173%	0.200%	0.170%
滋賀県	0.163%	0.138%	0.167%
山形県	0.149%	0.180%	0.165%
和歌山県	0.145%	0.157%	0.160%
埼玉県	0.113%	0.134%	0.148%
全国	0.147%	0.155%	0.147%
兵庫県	0.153%	0.163%	0.145%
奈良県	0.132%	0.156%	0.144%
長野県	0.136%	0.165%	0.142%
広島県	0.136%	0.142%	0.141%
岐阜県	0.143%	0.144%	0.140%
千葉県	0.131%	0.135%	0.139%
岡山県	0.145%	0.157%	0.138%
神奈川県	0.147%	0.139%	0.137%
福井県	0.180%	0.178%	0.137%
高知県	0.136%	0.180%	0.136%
長崎県	0.094%	0.146%	0.133%
大分県	0.157%	0.108%	0.128%
山梨県	0.122%	0.151%	0.126%
北海道	0.149%	0.148%	0.126%
宮崎県	0.153%	0.122%	0.124%
愛媛県	0.139%	0.133%	0.123%
茨城県	0.118%	0.115%	0.122%
宮城県	0.172%	0.187%	0.122%
三重県	0.096%	0.112%	0.121%
京都府	0.182%	0.161%	0.121%
大阪府	0.132%	0.141%	0.119%
熊本県	0.146%	0.136%	0.108%
栃木県	0.110%	0.123%	0.103%
青森県	0.097%	0.114%	0.098%
静岡県	0.110%	0.094%	0.097%
鹿児島県	0.092%	0.069%	0.089%
東京都	0.126%	0.115%	0.089%
沖縄県	0.073%	0.088%	0.071%

平成16年度：胃がん検診 がん発見率

