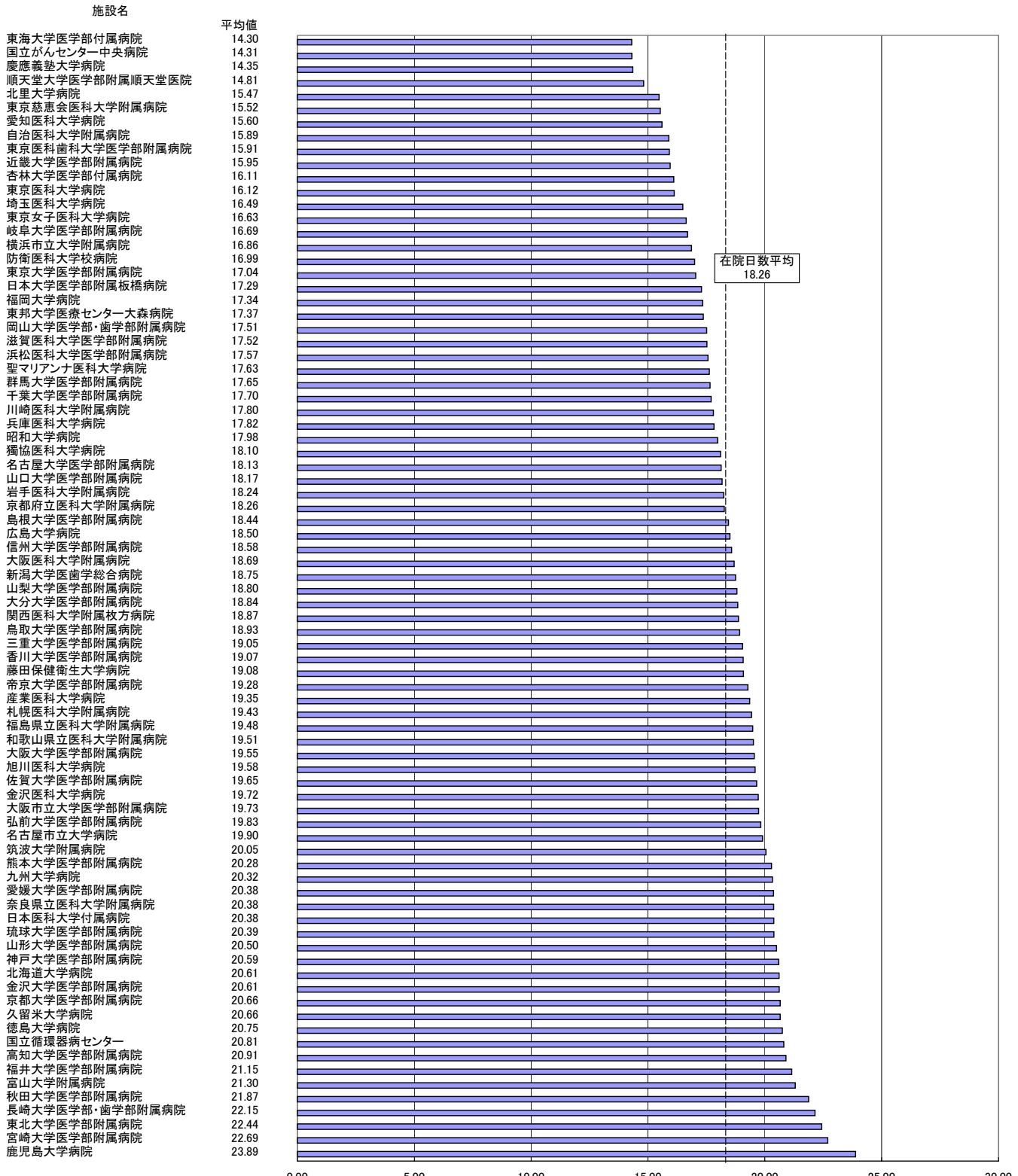


在院日数の状況

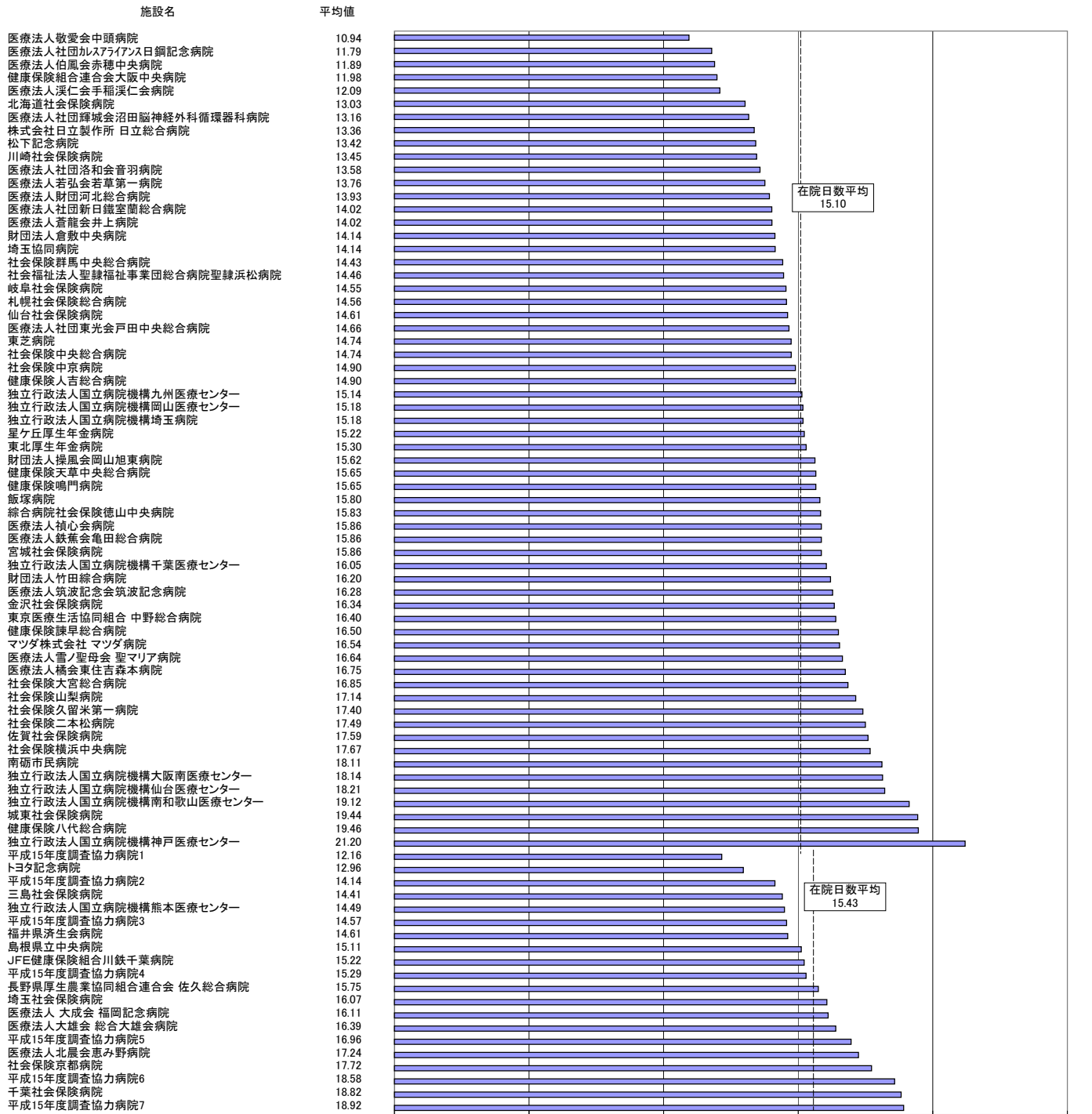
参考

	在院日数の平均
DPC対象病院	18.26日
試行的適用病院	15.10日
DPC調査協力病院	15.46日
平成15年度からの調査参加病院	15.43日
平成16年度からの調査参加病院	15.15日
平成17年度からの調査参加病院	15.89日

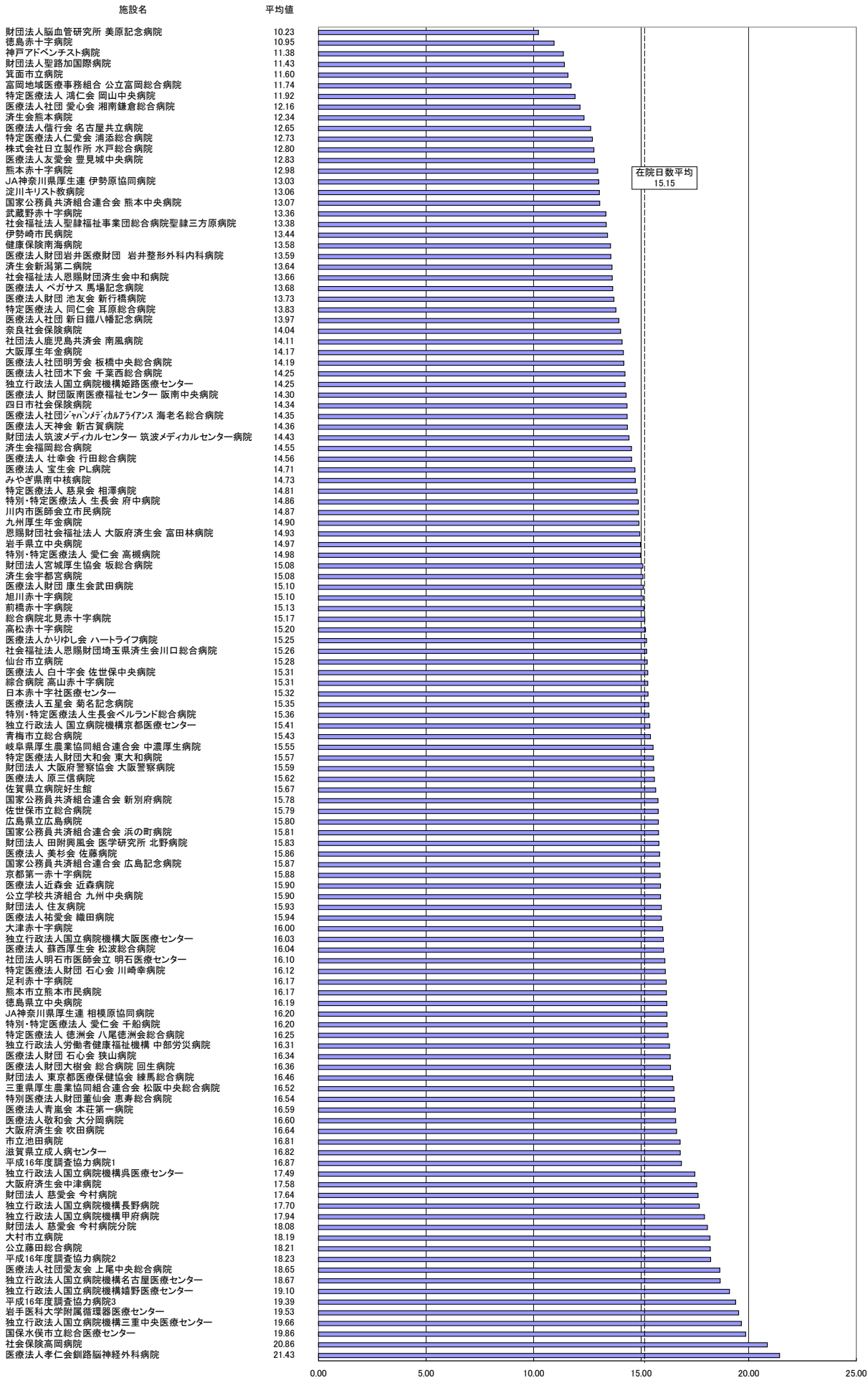
(平成17年 DPC対象病院)



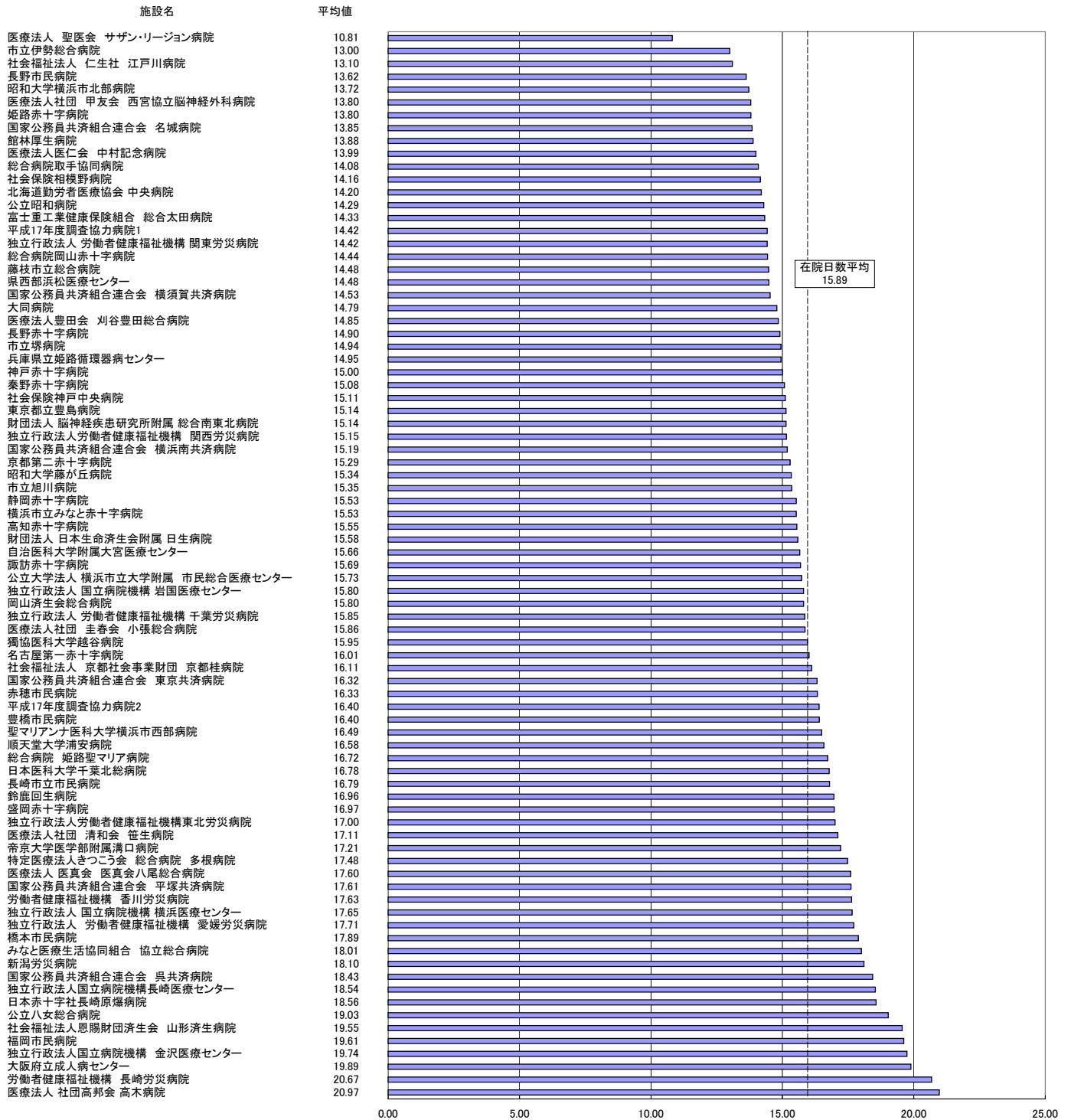
在院日数の状況
(平成17年 DPC試行的適用病院、平成15年度からの調査参加病院)



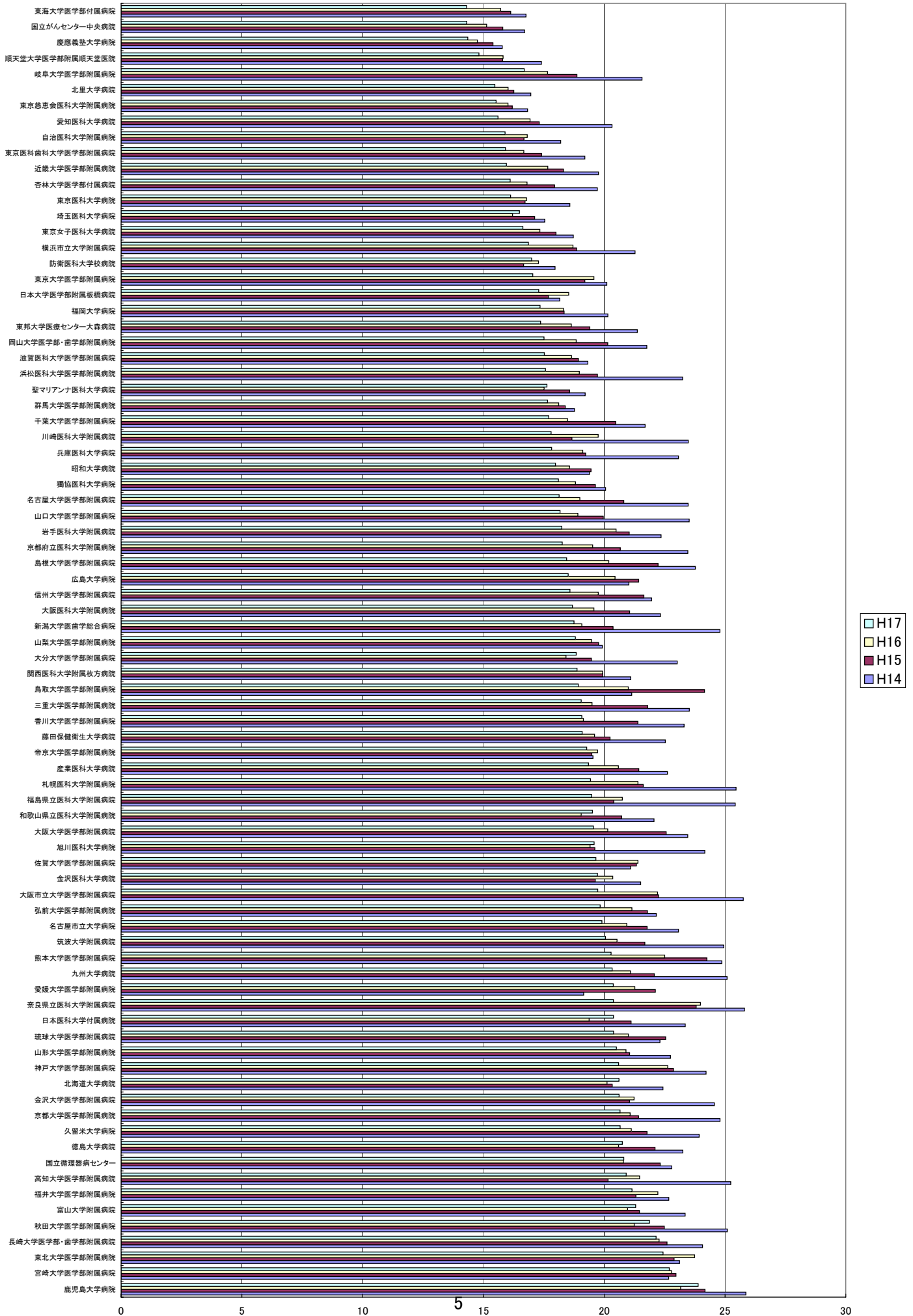
在院日数の状況
(平成17年 平成16年度からの調査参加病院)



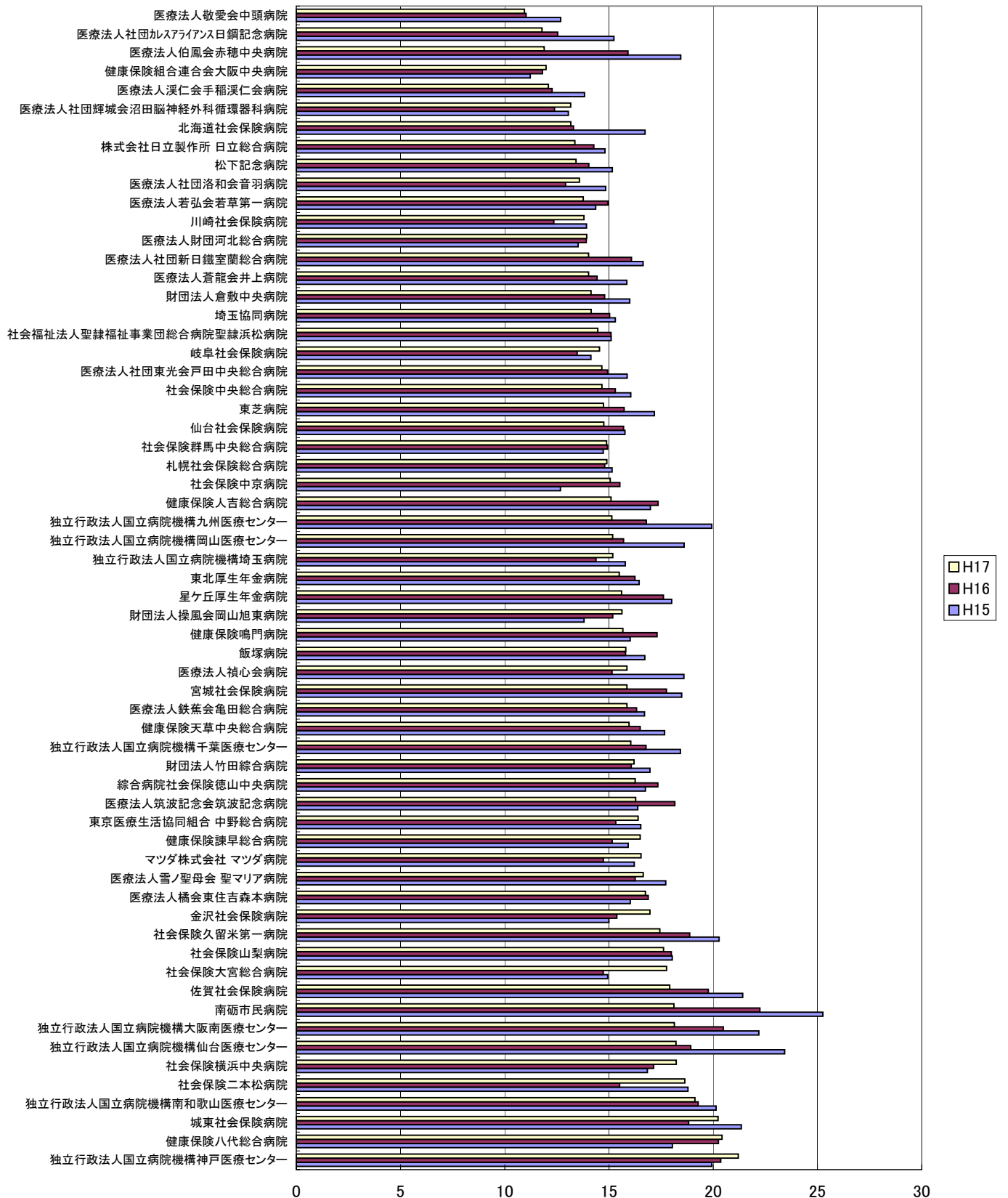
在院日数の状況 (平成17年 平成17年度からの調査参加病院)



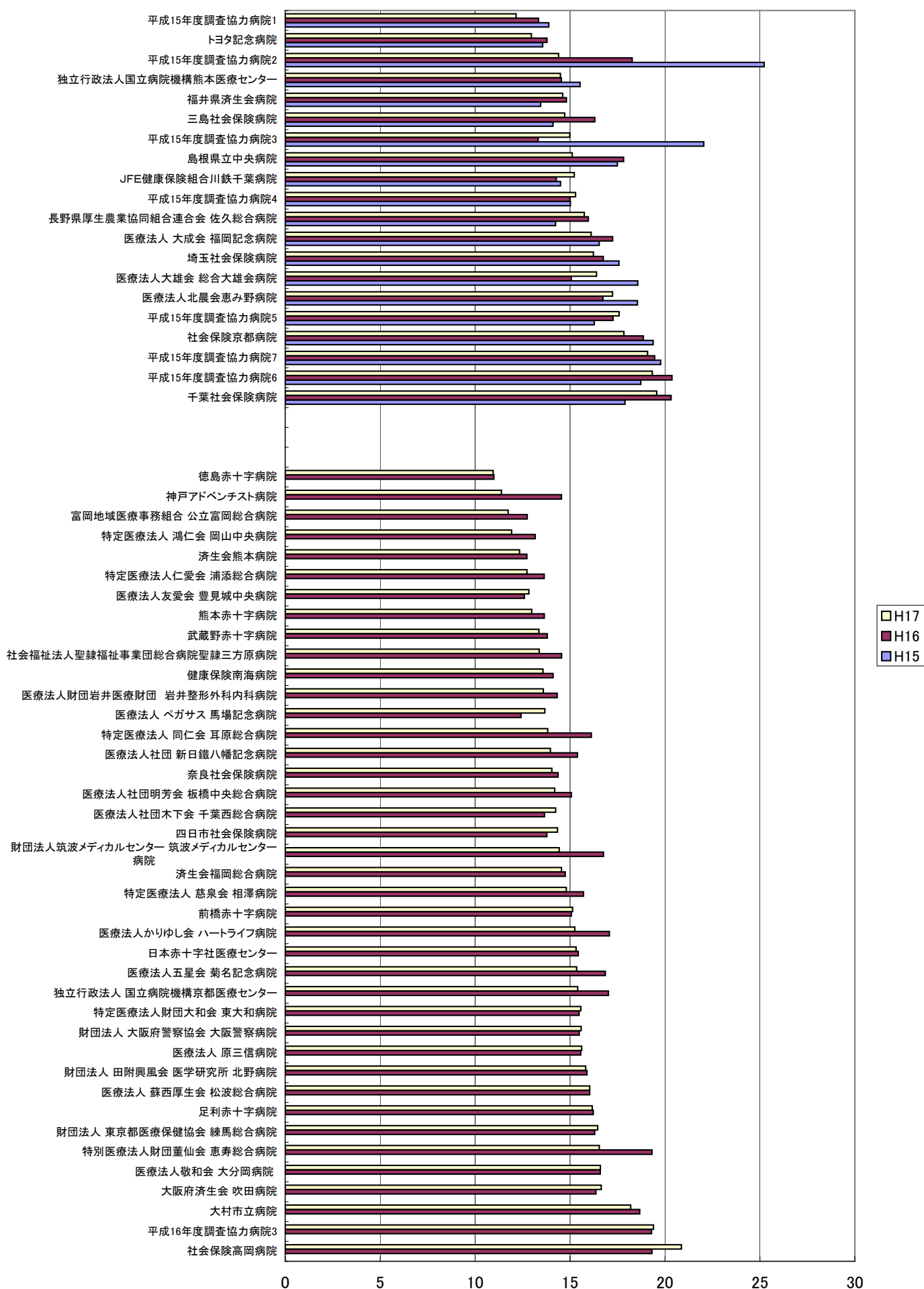
DPC対象病院の在院日数の年次推移



DPC試行的適用病院の在院日数の年次推移



DPC調査協力病院の在院日数の年次推移



在院日数の平均の差に関する検討について

在院日数の平均の差の理由の検討方法について

- 今回用いた在院日数の平均の差の理由の検討方法について、平均在院日数が2日短縮された事例で説明すると以下のとおり。

(事例に関する前提条件)

- 平成16年から平成17年にかけてDPC別の在院日数が減少している。
一方で、平成16年から平成17年にかけて、在院日数の長い診断群分類に該当した件数が増加している。
- 在院日数の平均の30日から28日の現象は、二つの要素(DPC毎の在院日数の変化とDPC毎の患者数の変化)の影響を受けている。

DPC	平成16年		平成17年		平均在院日数の変化	件数の変化(件)
	件数	在院日数(平均)	件数	在院日数(平均)		
0100101xxxxxxx	5	20.0	2	15.0	-5	-3
0100103099x00x	4	30.0	3	20.0	-10	-1
0100103099x01x	3	40.0	5	30.0	-10	2
0100103099x10x	2	50.0	4	40.0	-10	2
0100103099x11x	1	10.0	1	20.0	10	0
合計	15	30.0	15	28.0	-2	0

平均の差 -2.0

(在院日数の平均の変化による要因)

- DPC毎の患者数の構成を平成16年にそろえると、平成16年から平成17年の各DPCの在院日数の平均の変化による影響のみが評価できる。
- 下の例では、各DPCの平均在院日数の変化による合計平均在院日数の変化を評価すると、-7日である。

DPC	平成16年		平成17年	
	件数	在院日数(平均)	件数	在院日数(平均)
0100101xxxxxxx	5	20.0	5	15.0
0100103099x00x	4	30.0	4	20.0
0100103099x01x	3	40.0	3	30.0
0100103099x10x	2	50.0	2	40.0
0100103099x11x	1	10.0	1	20.0
合計	15	30.0	15	23.0

平均の差 -7.0

(DPC毎の患者数の構成の変化による影響)

- DPC毎の在院日数の平均を平成16年にそろえると、平成16年から平成17年のDPC毎の患者数の構成の変化による影響のみが評価できる。
- 下記の例では、DPC毎の患者数の構成の変化による影響は、+6日である。

DPC	平成16年		平成17年	
	件数	在院日数(平均)	件数	在院日数(平均)
0100101xxxxxxx	5	20.0	2	20.0
0100103099x00x	4	30.0	3	30.0
0100103099x01x	3	40.0	5	40.0
0100103099x10x	2	50.0	4	50.0
0100103099x11x	1	10.0	1	10.0
合計	15	30.0	15	36.0

平均の差 6.0

DPC試行的適用病院の在院日数の状況(平成15年度と平成17年度の比較)

施設名	平成15年		平成17年		平均の差	平成15年と17年の差の理由の検討							
	データ数	平均	データ数	平均		平成15年(検証用)		平成17年(検証用)		平均の差 (検証用)	平成15年と17年の差の平均 DPC毎の 在院日数 差の影響	DPCの構成の 差による影響	
						データ数	平均	データ数	平均				
医療法人積心会病院	477	18.59	432	15.86	-2.73	352	17.07	306	11.97	-5.10	-7.39	2.74	
北海道社会保険病院	1,613	16.73	1,684	13.17	-3.57	1,232	15.23	1,298	11.69	-3.53	-4.81	0.99	
札幌社会保険総合病院	1,328	15.15	1,405	14.90	-0.25	817	14.54	995	13.54	-1.00	-1.12	0.17	
医療法人深仁会手稲深仁会病院	3,965	13.83	4,274	12.09	-1.74	3,223	12.83	3,481	10.74	-2.09	-2.35	0.61	
医療法人社団カスミアン日鋼記念病院	2,639	15.24	3,002	11.79	-3.45	2,129	14.15	2,479	10.50	-3.66	-3.21	0.55	
医療法人社団新日鐵室蘭総合病院	1,697	16.64	1,898	14.02	-2.62	1,301	15.61	1,364	12.87	-2.74	-2.76	1.48	
仙台社会保険病院	1,493	15.76	1,706	14.75	-1.01	946	17.95	1,362	13.47	-4.48	-4.84	2.50	
東北厚生年金病院	1,826	16.44	1,813	15.49	-0.95	1,370	15.05	1,356	12.92	-2.13	-1.71	0.46	
宮城社会保険病院	687	18.48	689	15.86	-2.63	436	16.94	509	14.17	-2.78	-4.69	0.18	
独立行政法人国立病院機構仙台医療センター	2,947	23.43	3,672	18.21	-5.22	2,411	21.16	3,000	16.48	-4.68	-3.53	-0.02	
財団法人竹田総合病院	3,753	16.96	3,246	16.20	-0.76	2,998	15.98	2,755	15.64	-0.34	0.21	-0.58	
社会保険二本松病院	542	18.79	538	18.64	-0.15	391	17.42	386	15.59	-1.84	-1.08	-0.60	
株式会社日立製作所 日立総合病院	3,278	14.81	3,820	13.36	-1.44	2,686	14.14	2,831	11.96	-2.19	-2.57	1.29	
医療法人筑波記念会筑波記念病院	1,388	16.38	1,308	16.28	-0.10	1,000	15.39	1,059	14.97	-0.43	-0.29	1.22	
社会保険群馬中央総合病院	1,620	14.72	1,624	14.89	0.16	1,309	14.16	1,172	13.50	-0.65	-0.83	1.21	
医療法人社団輝城会沼田脳神経外科循環器科病院	483	13.05	665	13.16	0.11	352	12.97	503	11.91	-1.05	0.55	-2.43	
埼玉協同病院	1,889	15.30	2,102	14.14	-1.16	1,542	14.86	1,672	12.73	-2.13	-1.83	0.24	
社会保険大宮総合病院	496	14.93	430	17.76	2.83	335	11.19	257	14.43	3.24	0.44	4.08	
医療法人社団東光会戸田中央総合病院	2,474	15.87	2,299	14.66	-1.21	1,957	14.28	1,895	13.13	-1.15	-1.79	1.05	
独立行政法人国立病院機構埼玉病院	1,887	15.78	2,037	15.18	-0.60	1,429	14.74	1,552	13.11	-1.63	-1.77	0.81	
医療法人鉄蕉会亀田総合病院	4,289	16.70	4,763	15.86	-0.84	3,760	15.85	4,193	14.72	-1.13	-1.81	1.97	
独立行政法人国立病院機構千葉医療センター	2,282	18.42	2,407	16.05	-2.38	1,904	17.10	1,992	13.77	-3.33	-3.51	0.52	
社会保険中央総合病院	2,095	16.05	2,207	14.66	-1.38	1,746	15.57	1,779	13.12	-2.45	-2.70	0.11	
城東社会保険病院	486	21.35	458	20.23	-1.12	336	19.97	324	16.90	-3.08	-1.46	-0.71	
東芝病院	1,646	17.18	1,776	14.74	-2.44	1,309	15.80	1,413	13.47	-2.33	-1.83	0.59	
東京医療生活協同組合 中野総合病院	1,768	16.52	1,646	16.40	-0.13	1,368	15.52	1,269	15.68	0.16	-0.26	0.28	
医療法人財団河北総合病院	1,344	13.52	2,179	13.93	0.41	1,097	12.94	1,653	12.54	-0.40	-0.81	0.55	
社会保険横浜中央病院	1,116	16.84	1,025	18.23	1.39	784	15.28	715	15.88	0.60	0.28	0.31	
川崎社会保険病院	1,176	13.92	1,345	13.80	-0.12	845	11.93	692	10.65	-1.28	-1.53	0.60	
南砺市市民病院	602	25.26	602	18.11	-7.15	411	24.15	422	15.34	-8.81	-7.17	-2.81	
金沢社会保険病院	1,045	15.00	901	16.97	1.97	789	13.84	632	14.73	0.89	1.08	1.82	
社会保険山梨病院	737	18.03	723	17.62	-0.41	521	16.77	439	15.85	-0.92	0.31	3.52	
岐阜社会保険病院	1,715	14.13	1,422	14.55	0.41	1,409	13.08	1,133	12.77	-0.31	-0.65	0.20	
社会福祉法人聖隷福祉事業団総合病院聖隷浜松病院	4,754	15.10	5,007	14.46	-0.64	4,117	14.33	4,230	13.41	-0.91	-1.36	1.14	
社会保険中央病院	3,214	12.67	3,321	15.06	2.38	2,611	12.24	2,619	13.69	1.45	0.58	0.73	
医療法人社団洛和会善羽病院	2,065	14.84	2,285	13.58	-1.26	1,592	14.51	1,709	12.20	-2.31	-2.26	0.88	
医療法人橋会東佐吉森本病院	2,004	16.02	2,170	16.75	0.73	1,632	15.89	1,410	13.67	-2.21	-2.62	-0.60	
医療法人蒼龍会井上病院	759	15.86	732	14.02	-1.83	565	15.76	537	13.33	-2.43	-1.73	0.83	
松下記念病院	2,109	15.16	2,349	13.42	-1.74	1,652	13.11	1,554	11.76	-1.35	-2.18	1.23	
健康保険組合連合会大阪中央病院	1,224	11.22	1,383	11.98	0.76	955	10.35	1,134	10.33	-0.02	-0.39	0.63	
医療法人若弘会若草第一病院	1,278	14.36	1,529	13.76	-0.60	949	13.08	1,249	12.64	-0.44	0.26	-0.63	
星ヶ丘厚生年金病院	2,147	18.01	2,036	15.60	-2.41	1,698	16.90	1,638	14.09	-2.82	-2.47	-0.12	
独立行政法人国立病院機構大阪南医療センター	2,339	22.19	2,677	18.14	-4.05	1,812	20.94	2,164	16.15	-4.79	-3.58	0.63	
医療法人伯風会赤穂中央病院	860	18.44	855	11.89	-6.55	589	14.71	542	10.59	-4.12	-4.20	0.26	
独立行政法人国立病院機構神戸医療センター	1,093	19.93	1,304	21.20	1.27	841	19.61	944	17.35	-2.26	-0.31	-0.80	
独立行政法人国立病院機構南和歌山医療センター	1,254	20.13	1,366	19.12	-1.01	951	18.79	962	17.73	-1.06	-3.91	3.98	
財団法人操風会岡山旭東病院	547	13.80	677	15.62	1.82	365	13.92	491	14.84	0.92	1.04	6.04	
財団法人倉敷中央病院	7,244	16.00	8,529	14.14	-1.86	6,622	15.45	7,498	13.32	-2.13	-2.92	1.73	
独立行政法人国立病院機構岡山医療センター	2,926	18.61	3,938	15.18	-3.43	2,457	17.64	3,160	13.53	-4.11	-3.61	0.99	
マツダ株式会社 マツダ病院	1,487	16.21	1,420	16.54	0.33	1,115	15.28	1,107	14.83	-0.45	-0.30	0.18	
総合病院社会保険徳山中央病院	2,168	16.75	2,249	16.26	-0.49	1,737	15.71	1,732	14.08	-1.62	-2.22	1.68	
健康保険瑞門病院	1,352	16.01	1,536	15.67	-0.35	1,036	14.98	1,142	13.34	-1.65	-2.44	3.09	
医療法人聖ノ聖母会 聖マリア病院	4,960	17.72	4,850	16.64	-1.08	4,334	16.72	4,180	15.46	-1.26	-2.25	1.94	
社会保険久留米第一病院	680	20.28	583	17.44	-2.84	453	18.66	445	16.21	-2.45	-1.36	1.00	
飯塚病院	4,706	16.72	4,451	15.80	-0.91	3,946	15.80	3,173	13.94	-1.86	-1.93	0.74	
独立行政法人国立病院機構九州医療センター	3,878	19.93	4,792	15.14	-4.79	3,350	19.19	3,995	14.50	-4.69	-4.42	0.62	
佐賀社会保険病院	541	21.41	676	17.91	-3.50	348	18.64	413	14.64	-4.00	-0.23	-3.84	
健康保険諫早総合病院	2,179	15.92	2,105	16.50	0.57	1,832	15.23	1,718	14.53	-0.70	-0.92	0.28	
健康保険八代総合病院	1,223	18.04	1,073	20.42	2.38	922	16.76	791	18.13	1.37	-1.73	5.34	
健康保険人吉総合病院	1,021	16.99	959	15.10	-1.89	719	15.01	666	13.32	-1.69	-3.28	2.03	
健康保険天草中央総合病院	896	17.67	675	15.96	-1.71	371	16.69	370	13.92	-2.77	-0.96	-1.61	
医療法人敬愛会中頭病院	2,831	12.69	3,361	10.94	-1.74	2,449	11.62	2,754	10.02	-1.61	-1.78	-0.13	
全体	120,322	16.53	128,986	15.15	-1.38	119,753	16.49	128,538	15.09	-1.40	-2.43	1.44	

DPC試行的適用病院の在院日数の状況(平成16年度と平成17年度の比較)

施設名	平成16年		平成17年		平均の差	平成16年と17年の差の理由の検討							
	データ数		データ数			平成16年(検証用)		平成17年(検証用)		平均の差 (検証用)	平成16年と17年の差の平均 DPC毎の 在院日数 差の影響	DPCの構成の 差による影響	
	データ数	平均	データ数	平均		データ数	平均	データ数	平均				
医療法人積心会病院	464	15.15	432	15.86	0.71	336	13.47	335	13.62	0.15	-1.54	1.95	
北海道社会保険病院	1,693	13.29	1,684	13.17	-0.13	1,325	12.32	1,370	12.66	0.34	0.06	0.54	
札幌社会保険総合病院	1,397	14.79	1,405	14.90	0.10	1,131	13.94	1,165	14.39	0.46	0.50	0.31	
医療法人 深仁会手稲深仁会病院	4,432	12.27	4,274	12.09	-0.18	3,776	11.71	3,631	11.63	-0.08	-0.28	0.97	
医療法人社団カスミアンズ日鋼記念病院	2,867	12.54	3,002	11.79	-0.75	2,327	11.55	2,520	10.56	-0.99	-0.02	-0.32	
医療法人社団新日鐵室蘭総合病院	1,894	16.08	1,898	14.02	-2.06	1,599	14.15	1,571	13.01	-1.14	-2.07	0.34	
仙台社会保険病院	1,793	15.70	1,706	14.75	-0.95	1,436	15.57	1,462	14.14	-1.43	-2.01	0.77	
東北厚生年金病院	1,827	16.24	1,813	15.49	-0.75	1,457	14.22	1,538	13.85	-0.37	-0.28	0.01	
宮城社会保険病院	645	17.76	689	15.86	-1.90	470	16.21	533	13.99	-2.22	-2.18	0.06	
独立行政法人国立病院機構仙台医療センター	3,427	18.92	3,672	18.21	-0.71	2,914	17.98	3,148	17.10	-0.87	-0.17	-0.25	
財団法人竹田総合病院	3,693	16.06	3,246	16.20	0.13	3,186	15.23	2,858	15.63	0.41	1.12	-0.11	
社会保険二本松病院	659	15.51	538	18.64	3.13	510	13.92	405	17.11	3.19	2.78	2.03	
株式会社日立製作所 日立総合病院	3,599	14.27	3,820	13.36	-0.91	3,090	13.32	3,418	12.77	-0.55	-0.83	0.71	
医療法人筑波記念会筑波記念病院	1,365	18.16	1,308	16.28	-1.88	1,067	17.17	1,091	15.65	-1.52	-0.51	-0.82	
社会保険群馬中央総合病院	1,662	14.93	1,624	14.89	-0.04	1,392	14.41	1,365	13.90	-0.51	-0.69	-0.15	
医療法人社団輝城会沼田脳神経外科循環器科病院	602	12.39	665	13.16	0.77	491	10.74	562	11.24	0.50	0.23	-0.03	
埼玉協同病院	2,117	15.03	2,102	14.14	-0.89	1,806	13.78	1,850	12.57	-1.21	-0.76	-0.43	
社会保険大宮総合病院	529	14.73	430	17.76	3.04	389	12.50	297	14.91	2.40	0.89	1.22	
医療法人社団東光会戸田中央総合病院	2,523	14.93	2,299	14.66	-0.27	2,113	13.60	1,977	13.41	-0.19	0.02	0.65	
独立行政法人国立病院機構埼玉病院	2,056	14.38	2,037	15.18	0.80	1,684	13.01	1,685	14.01	1.00	0.63	0.26	
医療法人鉄蕉会亀田総合病院	4,427	16.33	4,763	15.86	-0.47	3,976	15.52	4,310	15.07	-0.45	-0.64	0.43	
独立行政法人国立病院機構千葉医療センター	2,288	16.77	2,407	16.05	-0.73	1,905	15.01	2,055	13.83	-1.17	-1.33	0.62	
社会保険中央総合病院	2,095	15.30	2,207	14.66	-0.64	1,837	14.35	1,883	13.39	-0.96	-0.91	0.22	
埼玉社会保険病院	502	18.82	458	20.23	1.41	370	17.49	321	19.57	2.08	2.90	-0.74	
東芝病院	1,602	15.73	1,776	14.74	-0.99	1,370	15.00	1,478	13.89	-1.11	-1.18	-0.07	
東京医療生活協同組合 中野総合病院	1,713	15.33	1,646	16.40	1.07	1,424	13.98	1,416	15.58	1.60	1.73	0.21	
医療法人財団河北総合病院	2,132	13.91	2,179	13.93	0.02	1,854	13.08	1,880	12.79	-0.29	-0.81	-0.34	
社会保険横浜中央病院	1,180	17.15	1,025	18.23	1.08	929	16.04	820	17.26	1.22	1.82	-0.01	
川崎社会保険病院	1,394	12.36	1,345	13.80	1.44	1,160	10.82	1,159	12.26	1.44	2.03	-0.75	
南砺市市民病院	573	22.24	602	18.11	-4.13	438	18.95	414	16.20	-2.75	-2.18	-1.13	
金沢社会保険病院	878	15.38	901	16.97	1.59	669	13.65	698	14.84	1.19	0.92	0.57	
社会保険山梨病院	770	17.99	723	17.62	-0.37	534	17.07	522	16.36	-0.71	-0.23	-0.27	
岐阜社会保険病院	1,694	13.47	1,422	14.55	1.07	1,408	12.35	1,188	13.17	0.82	0.58	0.25	
社会福祉法人聖隷福祉事業団総合病院聖隷浜松病院	4,970	15.10	5,007	14.46	-0.64	4,408	14.29	4,476	13.79	-0.50	-0.71	0.79	
社会保険中央病院	3,252	15.52	3,321	15.06	-0.46	2,767	14.42	2,944	14.28	-0.14	0.10	-0.35	
医療法人社団洛和会善羽病院	2,457	12.91	2,285	13.58	0.67	1,970	12.33	1,924	12.49	0.16	0.44	0.00	
医療法人橋会東住吉森本病院	1,966	16.88	2,170	16.75	-0.13	1,674	16.70	1,502	15.06	-1.65	-2.19	-0.29	
医療法人若龍会井上病院	737	14.43	732	14.02	-0.40	597	15.07	577	13.65	-1.43	-1.26	1.05	
松下記念病院	2,317	14.03	2,349	13.42	-0.61	1,951	12.93	2,021	12.65	-0.28	-0.48	1.00	
健康保険組合連合会大阪中央病院	1,401	11.81	1,383	11.98	0.17	1,189	10.72	1,180	10.87	0.15	-0.78	0.98	
医療法人若弘会若草第一病院	1,477	14.95	1,529	13.76	-1.18	1,203	14.08	1,305	12.96	-1.12	-0.39	-0.49	
星ヶ丘厚生年金病院	2,203	17.61	2,036	15.60	-2.01	1,836	16.22	1,805	14.83	-1.39	-1.58	-0.63	
独立行政法人国立病院機構大阪南医療センター	2,515	20.48	2,677	18.14	-2.35	2,096	18.78	2,283	16.82	-1.95	-1.38	0.07	
医療法人伯風会赤穂中央病院	871	15.91	855	11.89	-4.02	611	13.55	645	10.25	-3.30	-2.90	1.19	
独立行政法人国立病院機構神戸医療センター	1,444	20.36	1,304	21.20	0.84	1,139	18.05	1,009	18.32	0.27	0.26	0.14	
独立行政法人国立病院機構南和歌山医療センター	1,472	19.28	1,366	19.12	-0.16	1,129	17.57	1,094	17.87	0.30	-0.95	1.66	
財団法人接風会岡山旭東病院	701	15.18	677	15.62	0.44	562	14.21	558	15.09	0.89	0.28	2.15	
財団法人書教中央病院	7,666	14.79	8,529	14.14	-0.65	7,125	14.44	7,964	13.75	-0.68	-0.91	0.46	
独立行政法人国立病院機構岡山医療センター	3,754	15.70	3,938	15.18	-0.52	3,321	14.95	3,427	14.07	-0.88	-1.33	0.99	
マツダ株式会社 マツダ病院	1,520	14.73	1,420	16.54	1.81	1,218	13.90	1,158	15.10	1.20	1.14	0.53	
総合病院社会保険徳山中央病院	2,172	17.35	2,249	16.26	-1.09	1,814	15.67	1,859	14.64	-1.03	-0.46	-0.17	
健康保険瑞門病院	1,449	17.31	1,536	15.67	-1.64	1,156	15.19	1,267	14.34	-0.85	-1.13	0.60	
医療法人聖ノ聖母会 聖マリア病院	4,896	16.25	4,850	16.64	0.39	4,359	15.31	4,404	15.96	0.65	-0.33	0.94	
社会保険久留米第一病院	604	18.87	583	17.44	-1.43	418	17.88	456	16.17	-1.72	0.59	-0.88	
飯塚病院	4,646	15.80	4,451	15.80	0.01	4,127	15.06	4,040	14.88	-0.17	-0.17	-0.10	
独立行政法人国立病院機構九州医療センター	4,245	16.79	4,792	15.14	-1.65	3,833	16.42	4,308	14.57	-1.85	-1.55	-0.02	
佐賀社会保険病院	590	19.77	676	17.91	-1.85	421	18.82	453	15.22	-3.60	0.01	-2.98	
健康保険諫早総合病院	2,262	15.15	2,105	16.50	1.34	1,916	13.68	1,843	15.08	1.41	0.40	0.58	
健康保険八代総合病院	1,185	20.25	1,073	20.42	0.17	923	19.10	872	19.66	0.56	-0.82	2.08	
健康保険人吉総合病院	1,014	17.35	959	15.10	-2.25	724	15.71	716	13.59	-2.11	-2.48	-0.89	
健康保険天草中央総合病院	892	16.49	875	15.96	-0.53	471	13.73	485	13.72	-0.01	0.50	1.09	
医療法人敬愛会中頭病院	3,390	11.02	3,361	10.94	-0.08	3,033	10.17	2,898	9.94	-0.23	-0.95	0.62	
全体	128,360	15.56	128,986	15.15	-0.42	127,957	15.53	128,691	15.13	-0.39	-0.70	0.36	

DPC調査協力病院の在院日数の状況(平成15年度と平成17年度の比較)

施設名	平成15年		平成17年		平均の差	平成15年と17年の差の理由の検討							
	平成15年(検証用)		平成17年(検証用)			平成15年(検証用)		平成17年(検証用)		平均の差 (検証用)	平成15年と17年の差の平均		
	データ数	平均	データ数	平均		データ数	平均	データ数	平均		DPC毎の 在院日数 差の影響	DPCの構成の 差による影響	
医療法人北星会恵み野病院	923	18.55	888	17.24	-1.31	737	17.64	611	14.65	-2.99	-2.01	0.01	
埼玉社会保険病院	1,918	17.58	2,005	16.23	-1.34	1,561	16.22	1,591	15.33	-0.89	-1.47	0.57	
JFE健康保険組合川鉄千葉病院	1,850	14.50	2,143	15.22	0.72	1,596	13.65	1,820	13.99	0.34	-0.61	1.51	
千葉社会保険病院	733	17.89	736	19.56	1.67	550	17.45	562	18.42	0.97	0.77	1.60	
福井県済生会病院	1,376	13.45	3,103	14.61	1.16	1,121	13.23	1,997	12.87	-0.36	-0.02	0.09	
長野県厚生農業協同組合連合会 佐久総合病院	3,340	14.24	3,807	15.75	1.51	2,958	13.46	3,011	14.36	0.90	-0.55	2.10	
三島社会保険病院	552	14.11	748	14.72	0.62	419	13.46	541	13.24	-0.22	0.02	-0.61	
医療法人大雄会 総合大雄会病院	1,569	18.57	595	16.39	-2.17	792	18.48	443	13.38	-5.10	-6.14	2.18	
トヨタ記念病院	2,795	13.56	3,638	12.96	-0.60	2,337	12.75	2,336	11.99	-0.76	-1.90	1.28	
社会保険京都病院	1,226	19.38	1,390	17.84	-1.53	1,001	16.96	1,152	16.21	-0.75	-1.17	1.82	
鳥取県立中央病院	3,441	17.49	3,356	15.11	-2.38	2,822	16.40	2,524	13.50	-2.90	-2.64	0.09	
医療法人 大成会 福岡記念病院	1,161	16.54	999	16.11	-0.42	916	14.35	721	15.10	0.75	-0.37	1.13	
独立行政法人国立病院機構熊本医療センター	2,878	15.53	3,590	14.49	-1.04	2,414	15.73	1,861	12.19	-3.54	-3.76	0.79	
平成15年度調査協力病院1	749	13.88	873	12.16	-1.72	628	12.54	723	11.19	-1.35	-1.57	2.80	
平成15年度調査協力病院2	623	25.22	605	14.40	-10.83	425	18.27	472	11.08	-7.19	-6.26	-2.34	
平成15年度調査協力病院3	208	22.04	128	14.98	-7.06	93	19.09	78	13.64	-5.44	-1.05	-2.60	
平成15年度調査協力病院4	776	15.02	727	15.29	0.27	727	14.94	652	15.51	0.57	-1.17	1.39	
平成15年度調査協力病院5	552	16.27	820	17.59	1.31	414	14.72	540	15.55	0.83	-0.61	0.56	
平成15年度調査協力病院6	793	18.73	824	19.33	0.60	609	18.48	652	17.97	-0.51	-1.42	-0.06	
平成15年度調査協力病院7	837	19.77	675	19.08	-0.69	595	17.93	477	17.13	-0.80	0.19	0.28	
	28,300	16.33	31,650	15.40	-0.94	27,719	16.22	30,622	14.97	-1.24	-2.05	1.57	

DPC調査協力病院の在院日数の状況(平成16年度と平成17年度の比較)

施設名	平成16年		平成17年		平均の差	平成16年と17年の差の理由の検討				平成16年と17年の差の平均		
	データ数	平均	データ数	平均		平成16年(検証用)		平成17年(検証用)		平均の差 (検証用)	DPC毎の 在院日数 差の影響	DPCの構成の 差による影響
						データ数	平均	データ数	平均			
医療法人北星会恵み野病院	932	16.73	888	17.24	0.51	702	14.67	669	14.94	0.27	-0.22	0.79
埼玉社会保険病院	1,602	16.75	2,005	16.23	-0.52	1,371	15.61	1,624	14.92	-0.69	-0.45	0.12
JFE健康保険組合川鉄千葉病院	2,075	14.28	2,143	15.22	0.95	1,803	13.34	1,875	14.37	1.02	0.51	1.43
千葉社会保険病院	680	20.32	736	19.56	-0.76	545	19.65	569	18.78	-0.87	-0.82	0.83
福井県済生会病院	2,740	14.81	3,103	14.61	-0.20	2,292	14.01	2,555	13.10	-0.91	-0.25	-0.02
長野県厚生農業協同組合連合会 佐久総合病院	3,580	15.97	3,807	15.75	-0.22	3,208	15.14	3,263	14.83	-0.32	-0.63	0.87
三島社会保険病院	715	16.30	748	14.72	-1.58	551	14.58	570	13.36	-1.22	0.79	-1.45
医療法人大雄会 総合大雄会病院	740	15.07	595	16.39	1.33	411	14.86	441	15.20	0.35	1.10	-0.93
トヨタ記念病院	3,115	13.79	3,638	12.96	-0.82	2,777	13.03	2,551	12.60	-0.43	-0.56	1.71
社会保険京都病院	1,355	18.86	1,390	17.84	-1.02	1,132	17.68	1,186	16.81	-0.87	-0.64	0.16
鳥取県立中央病院	3,581	17.82	3,356	15.11	-2.71	2,937	16.75	2,319	13.71	-3.03	-2.71	-0.99
医療法人 大成会 福岡記念病院	1,049	17.25	999	16.11	-1.13	818	16.07	734	14.83	-1.25	-1.54	-0.70
独立行政法人国立病院機構熊本医療センター	3,089	14.54	3,590	14.49	-0.05	2,483	14.00	2,689	12.99	-1.01	-2.90	0.30
平成15年度調査協力病院1	848	13.35	873	12.16	-1.19	709	12.05	747	11.12	-0.93	-1.43	1.51
平成15年度調査協力病院2	557	18.27	605	14.40	-3.88	411	15.59	470	11.66	-3.93	-3.59	-0.28
平成15年度調査協力病院3	143	13.32	128	14.98	1.66	74	14.70	73	14.84	0.13	0.72	-0.09
平成15年度調査協力病院4	755	14.99	727	15.29	0.30	716	14.99	698	15.43	0.44	0.07	0.56
平成15年度調査協力病院5	796	17.27	820	17.59	0.32	570	16.63	597	17.57	0.94	2.08	-0.46
平成15年度調査協力病院6	729	20.37	824	19.33	-1.03	566	19.37	631	17.87	-1.50	-1.54	-0.14
平成15年度調査協力病院7	709	19.46	675	19.08	-0.37	526	17.69	437	15.68	-2.00	0.58	-1.51
財団法人筑波メディカルセンター 筑波メディカルセンター病院	2,456	16.76	2,587	14.43	-2.33	2,111	16.05	2,248	13.27	-2.78	-2.97	-0.39
足利赤十字病院	2,925	16.22	2,915	16.17	-0.06	2,530	15.29	2,457	15.43	0.14	0.11	0.69
前橋赤十字病院	3,593	15.07	3,638	15.13	0.07	3,167	13.96	3,168	14.40	0.43	-0.04	0.93
富岡地域医療事務組合 公立富岡総合病院	2,499	12.74	2,538	11.74	-1.00	2,177	11.82	2,176	10.58	-1.24	-1.49	0.05
医療法人社団木下会 千葉西総合病院	3,055	13.65	2,878	14.25	0.59	2,544	12.93	2,452	13.25	0.32	0.25	0.39
日本赤十字社医療センター	4,427	15.43	4,268	15.32	-0.11	3,855	14.74	3,831	14.42	-0.32	-0.82	0.61
医療法人社団明芳会 板橋中央総合病院	2,480	15.07	2,638	14.19	-0.88	2,130	14.37	2,289	13.02	-1.35	-1.80	1.09
財団法人 東京都医療保健協会 練馬総合病院	980	16.30	916	16.46	0.16	786	15.26	750	15.00	-0.26	-1.21	0.85
医療法人 岩井医療財団 岩井整形外科内科病院	399	14.33	345	13.59	-0.73	322	13.53	292	14.00	0.48	1.07	0.59
武蔵野赤十字病院	4,493	13.80	4,545	13.36	-0.44	3,956	13.14	4,111	12.69	-0.46	-0.61	0.56
特定医療法人財団大和会 東大和病院	1,805	15.48	1,628	15.57	0.09	1,459	14.95	1,357	13.98	-0.97	-1.50	0.79
医療法人 五里会 菊名記念病院	1,303	16.86	1,397	15.35	-1.51	1,044	16.14	879	14.50	-1.65	1.10	-0.53
社会保険高岡病院	689	19.32	642	20.86	1.55	489	16.06	491	20.23	4.17	3.30	1.13
特定医療法人財団重仙会 恵寿総合病院	1,334	19.31	1,305	16.54	-2.77	953	17.45	901	14.61	-2.84	-3.45	1.82
特定医療法人 慈泉会 相澤病院	3,179	15.71	3,392	14.81	-0.90	2,808	15.11	3,012	13.99	-1.12	-0.89	-0.11
医療法人 蘇西厚生会 松波総合病院	2,124	16.03	2,010	16.04	0.01	1,791	14.70	1,665	14.84	0.14	-0.36	0.79
社会福祉法人聖隷福祉事業団総合病院聖隷三方原病院	4,579	14.56	4,520	13.38	-1.18	4,154	14.00	4,084	12.74	-1.26	-1.22	0.39
四日市社会保険病院	1,149	13.78	1,084	14.34	0.56	923	12.34	873	12.81	0.47	0.02	0.84
独立行政法人 国立病院機構京都医療センター	3,365	17.02	3,377	15.41	-1.62	2,915	15.69	2,881	14.08	-1.60	-0.39	-1.05
特定医療法人 同仁会 耳原総合病院	2,120	16.12	2,152	13.83	-2.29	1,771	14.71	1,825	12.82	-1.89	-1.33	-0.70
医療法人 ベガス 馬場記念病院	1,380	12.42	1,289	13.68	1.26	1,177	11.60	1,079	12.57	0.96	0.12	0.42
財団法人 大阪府警察協会 大阪警察病院	3,494	15.48	3,590	15.59	0.10	2,887	14.45	3,208	14.40	-0.05	0.07	1.54
財団法人 田附興風会 医学研究所 北野病院	3,561	15.89	4,432	15.83	-0.06	3,127	15.42	3,934	14.86	-0.55	-0.50	0.48
大阪府済生会 吹田病院	2,532	16.36	3,048	16.64	0.28	2,257	15.20	2,636	15.61	0.41	0.55	0.70
神戸アドベントスト病院	704	14.55	500	11.38	-3.17	561	12.40	397	10.58	-1.82	-1.90	-1.62
奈良社会保険病院	1,501	14.37	1,324	14.04	-0.33	1,235	13.05	1,125	12.04	-1.01	-0.88	0.04
特定医療法人 鴻仁会 岡山中央病院	1,179	13.16	1,241	11.92	-1.24	977	11.66	1,021	10.76	-0.90	-1.15	0.91
徳島赤十字病院	3,911	10.99	3,742	10.95	-0.04	3,429	10.19	3,250	10.00	-0.18	-0.58	0.35
医療法人 原三信病院	2,011	15.56	2,127	15.62	0.05	1,785	14.19	1,469	13.29	-0.90	-1.04	2.55
済生会福岡総合病院	2,674	14.75	2,750	14.55	-0.20	2,280	13.64	2,370	13.71	0.07	0.27	0.16
医療法人社団 新日鐵八幡記念病院	2,883	15.39	2,743	13.97	-1.43	2,495	14.25	2,440	12.88	-1.37	-1.15	-0.48
大村市立病院	1,254	18.67	1,188	18.19	-0.48	921	17.52	557	16.51	-1.01	-3.27	0.76
熊本赤十字病院	4,241	13.64	4,061	12.98	-0.66	3,744	12.54	3,632	12.06	-0.48	-0.58	0.22
済生会熊本病院	3,762	12.73	3,672	12.34	-0.38	3,343	12.18	3,368	11.84	-0.35	-0.10	-0.21
医療法人 敬和会 大分同病院	1,233	16.59	1,217	16.60	0.01	1,002	15.71	943	15.14	-0.57	-1.08	1.44
健康保険南海病院	1,364	14.11	1,374	13.58	-0.53	1,091	12.72	1,104	11.88	-0.84	-0.87	0.98
特定医療法人仁愛会 浦添総合病院	2,512	13.64	2,597	12.73	-0.90	2,040	12.94	2,152	11.56	-1.38	-0.92	-0.55
医療法人 友愛会 豊見城中央病院	2,958	12.60	2,724	12.83	0.24	2,571	12.03	2,364	12.09	0.05	-0.32	0.31
医療法人 かりゆし会 ハートライフ病院	1,753	17.08	1,904	15.25	-1.82	1,498	15.68	1,588	14.53	-1.16	-0.91	0.12
平成16年度調査協力病院3	914	19.29	739	19.39	0.10	677	18.57	640	16.93	-1.64	-3.26	-0.60
	124,565	15.21	126,687	14.67	-0.53	124,254	15.18	126,327	14.64	-0.54	-0.90	0.40

施設類型別の差の要因(平成15年)

DPC対象病院		試行的適用病院		平均の差	差の理由の検討						
データ数	平均値	データ数	平均値		DPC対象病院		試行的適用病院		平均の差	差の要因	
					データ数	平均値	データ数	平均値		DPC毎の在院日数 差の影響	DPCの構成の 差による影響
300733	19.70	120322	16.53	-3.18	297661	19.57	120304	16.52	-3.05	-0.19	-2.54

DPC対象病院		調査協力病院		平均の差	差の理由の検討						
データ数	平均値	データ数	平均値		DPC対象病院		調査協力病院		平均の差	差の要因	
					データ数	平均値	データ数	平均値		DPC毎の在院日数 差の影響	DPCの構成の 差による影響
300733	19.70	28300	16.33	-3.37	272005	18.84	28294	16.33	-2.51	0.54	-2.95

試行的適用病院		調査協力病院		平均の差	差の理由の検討						
データ数	平均値	データ数	平均値		試行的適用病院		調査協力病院		平均の差	差の要因	
					データ数	平均値	データ数	平均値		DPC毎の在院日数 差の影響	DPCの構成の 差による影響
120322	16.53	28300	16.33	-0.19	116024	16.14	28225	16.32	0.18	0.98	-0.53

対象施設数

DPC対象病院	82病院
DPC試行的適用病院	62病院
DPC調査協力病院	20病院

施設類型別の差の要因(平成16年)

DPC対象病院		試行的適用病院		平均の差	差の理由の検討						
データ数	平均値	データ数	平均値		DPC対象病院		試行的適用病院		平均の差	差の要因	
					データ数	平均値	データ数	平均値		DPC毎の在院日数 差の影響	DPCの構成の 差による影響
314315	19.13	128360	15.56	-3.56	311076	19.05	128320	15.56	-3.49	-1.40	-2.10

DPC対象病院		調査協力病院		平均の差	差の理由の検討						
データ数	平均値	データ数	平均値		DPC対象病院		調査協力病院		平均の差	差の要因	
					データ数	平均値	データ数	平均値		DPC毎の在院日数 差の影響	DPCの構成の 差による影響
314315	19.13	124565	15.21	-3.92	309002	18.95	124523	15.20	-3.75	-1.23	-2.75

試行的適用病院		調査協力病院		平均の差	差の理由の検討						
データ数	平均値	データ数	平均値		試行的適用病院		調査協力病院		平均の差	差の要因	
					データ数	平均値	データ数	平均値		DPC毎の在院日数 差の影響	DPCの構成の 差による影響
128360	15.56	124565	15.21	-0.36	127733	15.51	124183	15.18	-0.33	0.30	-0.34

対象施設数

DPC対象病院	82病院
DPC試行的適用病院	62病院
DPC調査協力病院	60病院

施設類型別の差の要因(平成17年)

DPC対象病院		試行的適用病院		平均の差	差の理由の検討						
データ数	平均値	データ数	平均値		DPC対象病院		試行的適用病院		平均の差	差の要因	
					データ数	平均値	データ数	平均値		DPC毎の在院日数 差の影響	DPCの構成の 差による影響
328839	18.26	128986	15.15	-3.12	325129	18.16	128955	15.14	-3.01	-1.47	-1.60

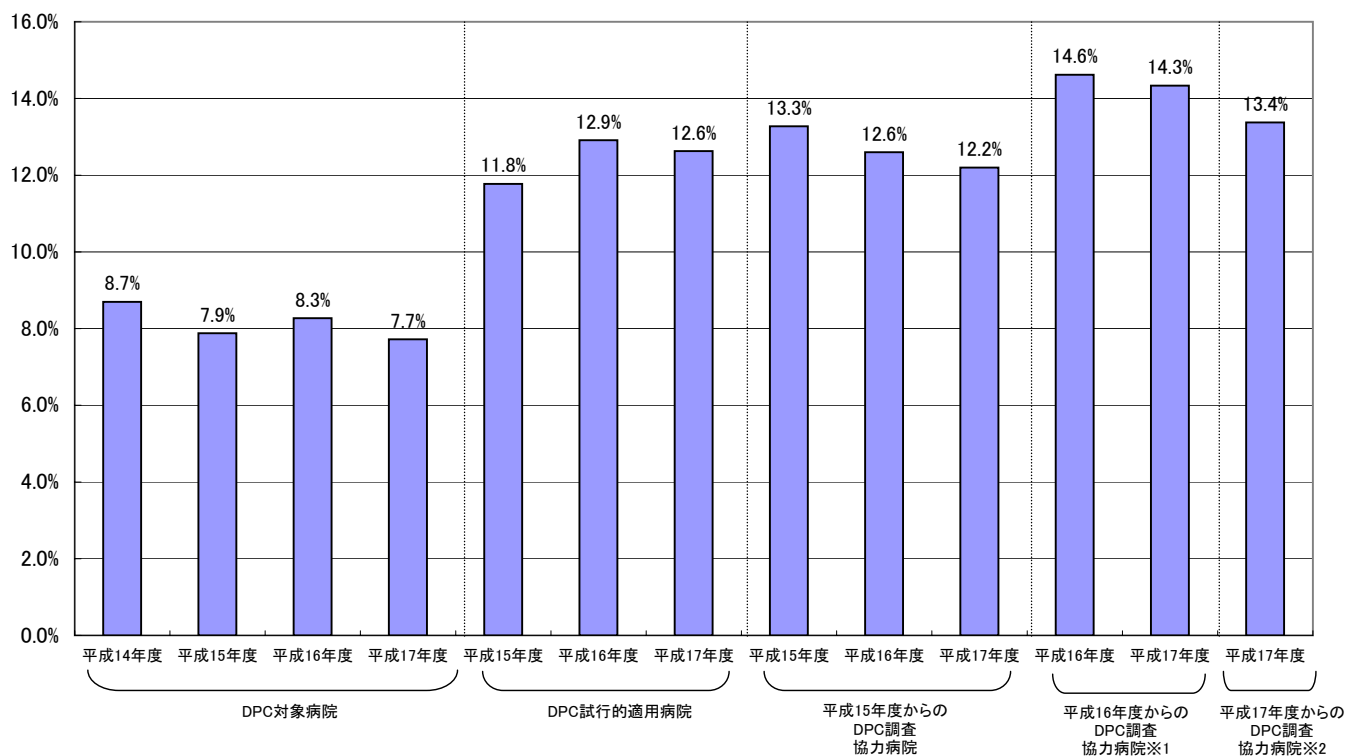
DPC対象病院		調査協力病院		平均の差	差の理由の検討						
データ数	平均値	データ数	平均値		DPC対象病院		調査協力病院		平均の差	差の要因	
					データ数	平均値	データ数	平均値		DPC毎の在院日数 差の影響	DPCの構成の 差による影響
328839	18.26	529901	15.46	-2.81	328368	18.25	529730	15.45	-2.79	-0.57	-2.20

試行的適用病院		調査協力病院		平均の差	差の理由の検討						
データ数	平均値	データ数	平均値		試行的適用病院		調査協力病院		平均の差	差の要因	
					データ数	平均値	データ数	平均値		DPC毎の在院日数 差の影響	DPCの構成の 差による影響
128986	15.15	529901	15.46	0.31	128937	15.14	527772	15.42	0.27	0.80	-0.37

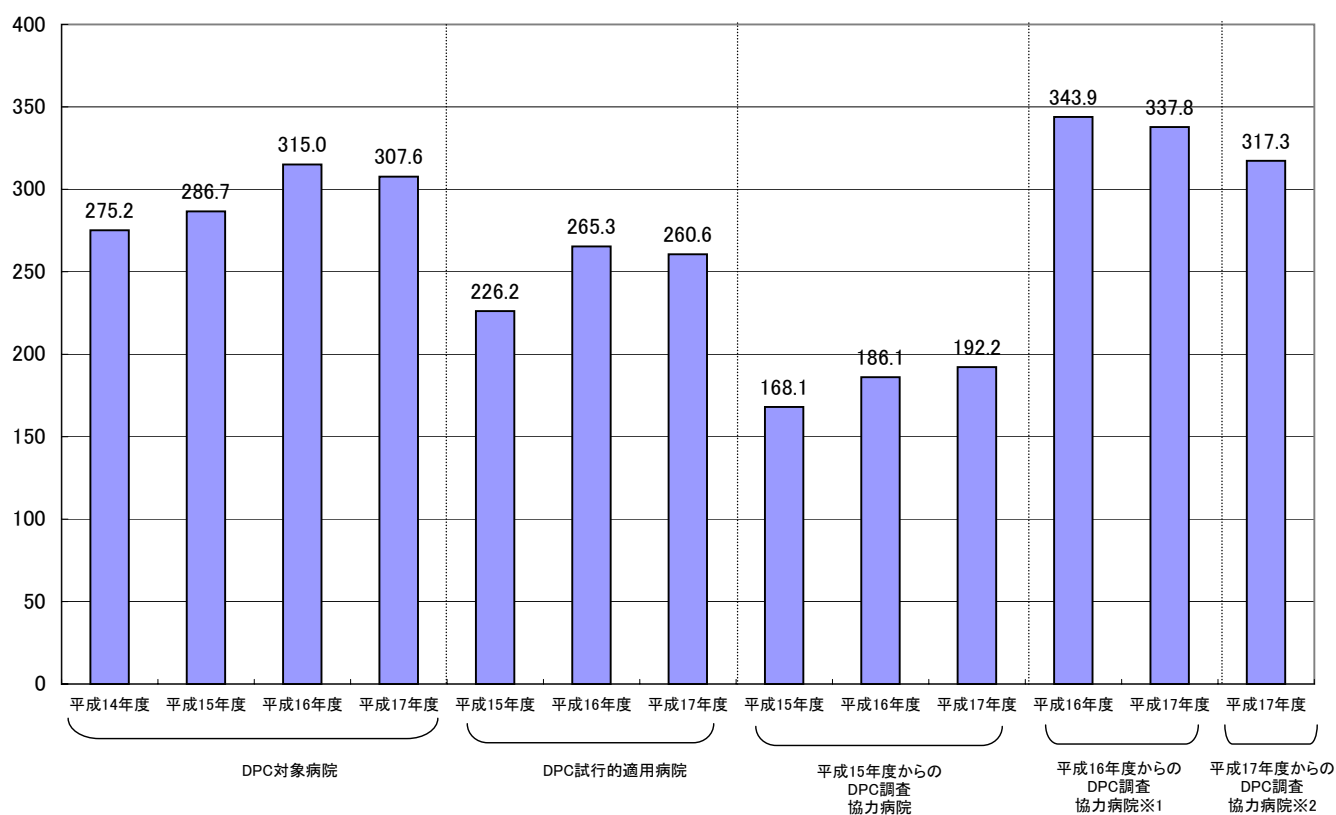
対象施設数

DPC対象病院	82病院
DPC試行的適用病院	62病院
DPC調査協力病院	228病院

救急車による搬送の率



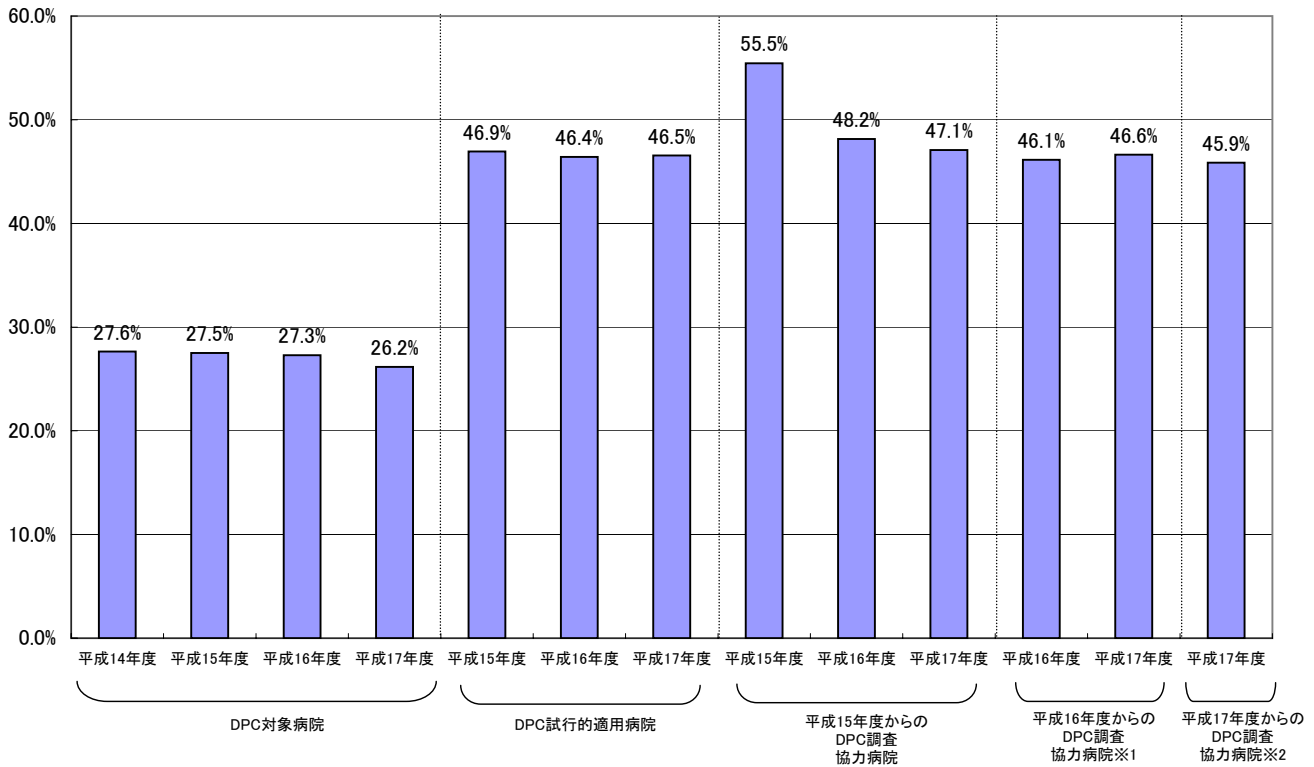
救急車による搬送 1施設あたり数



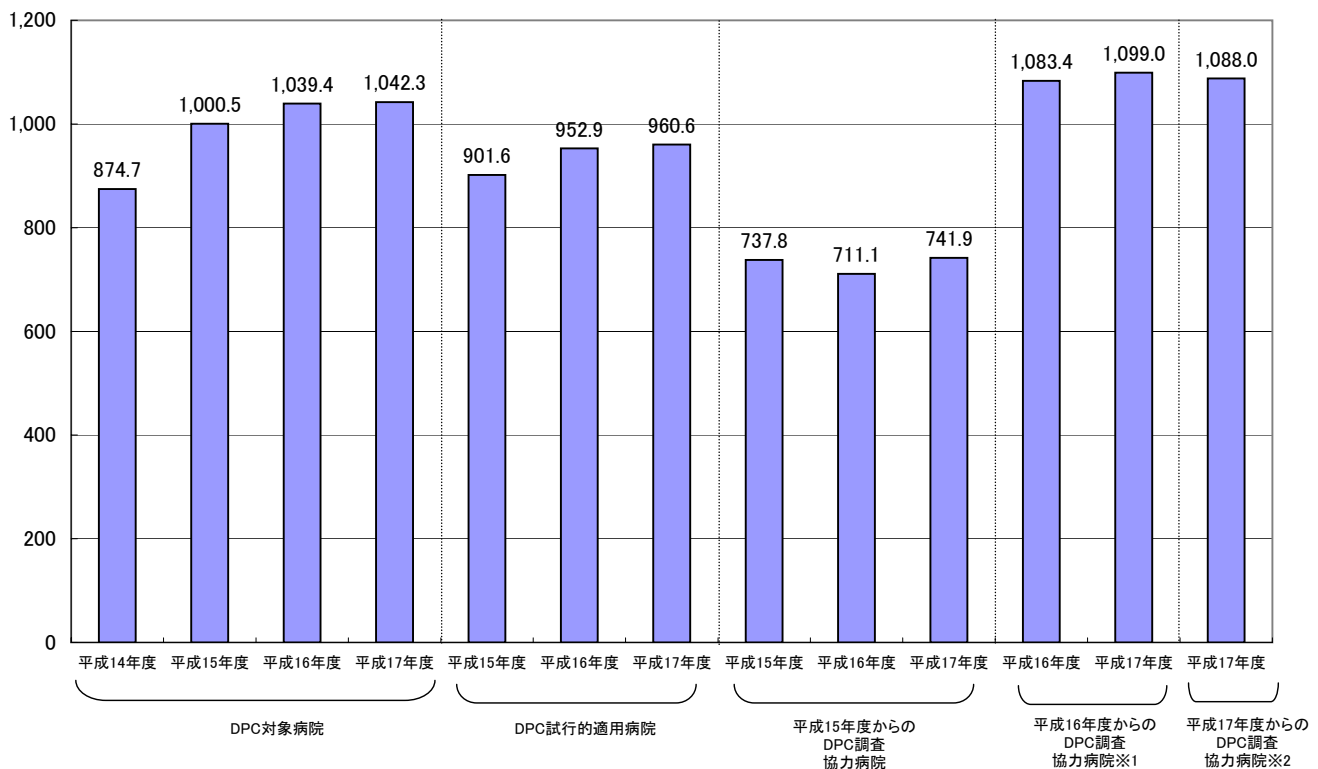
※1は平成16年度から新たに調査に参加した145病院のうち、4ヶ月データを提出した40の病院

※2は平成17年度調査協力病院となっている83病院と、平成16年度から調査に参加した※1以外の85病院の計168病院

緊急入院の率



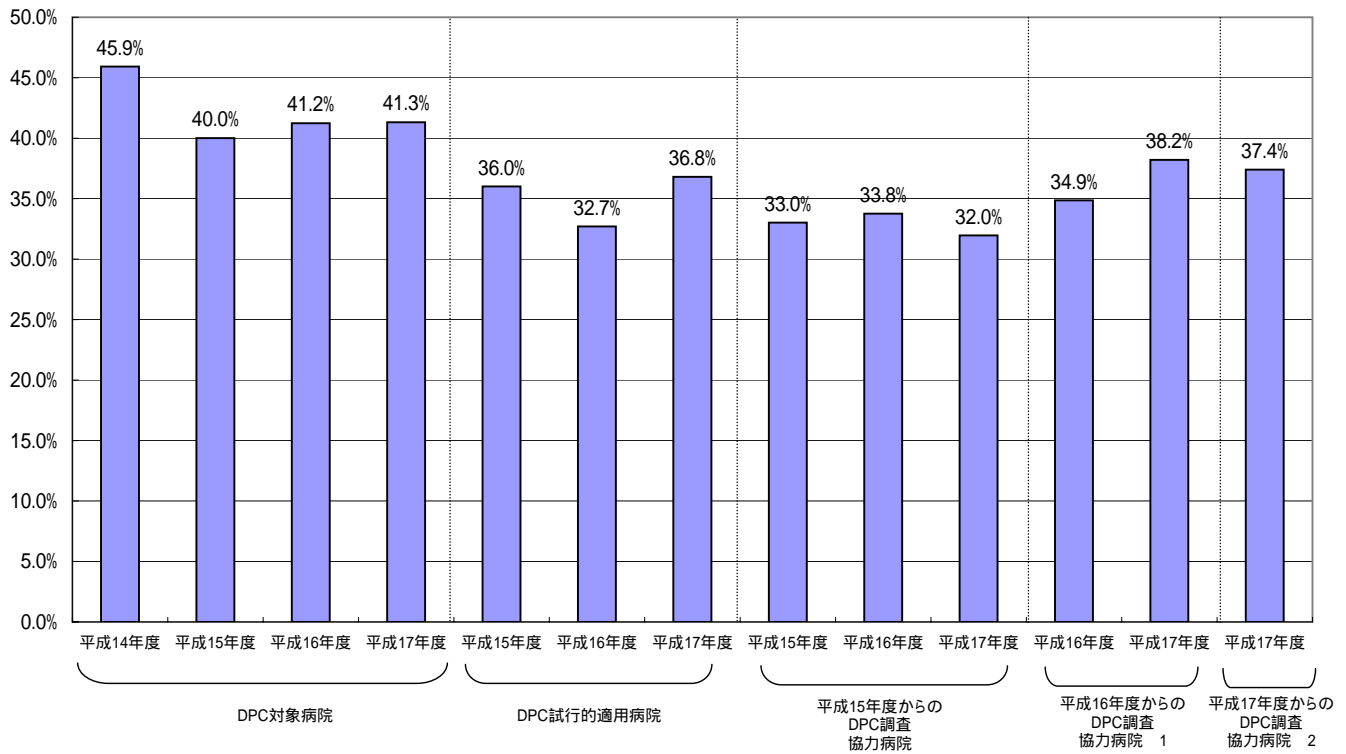
緊急入院 1施設あたりの数



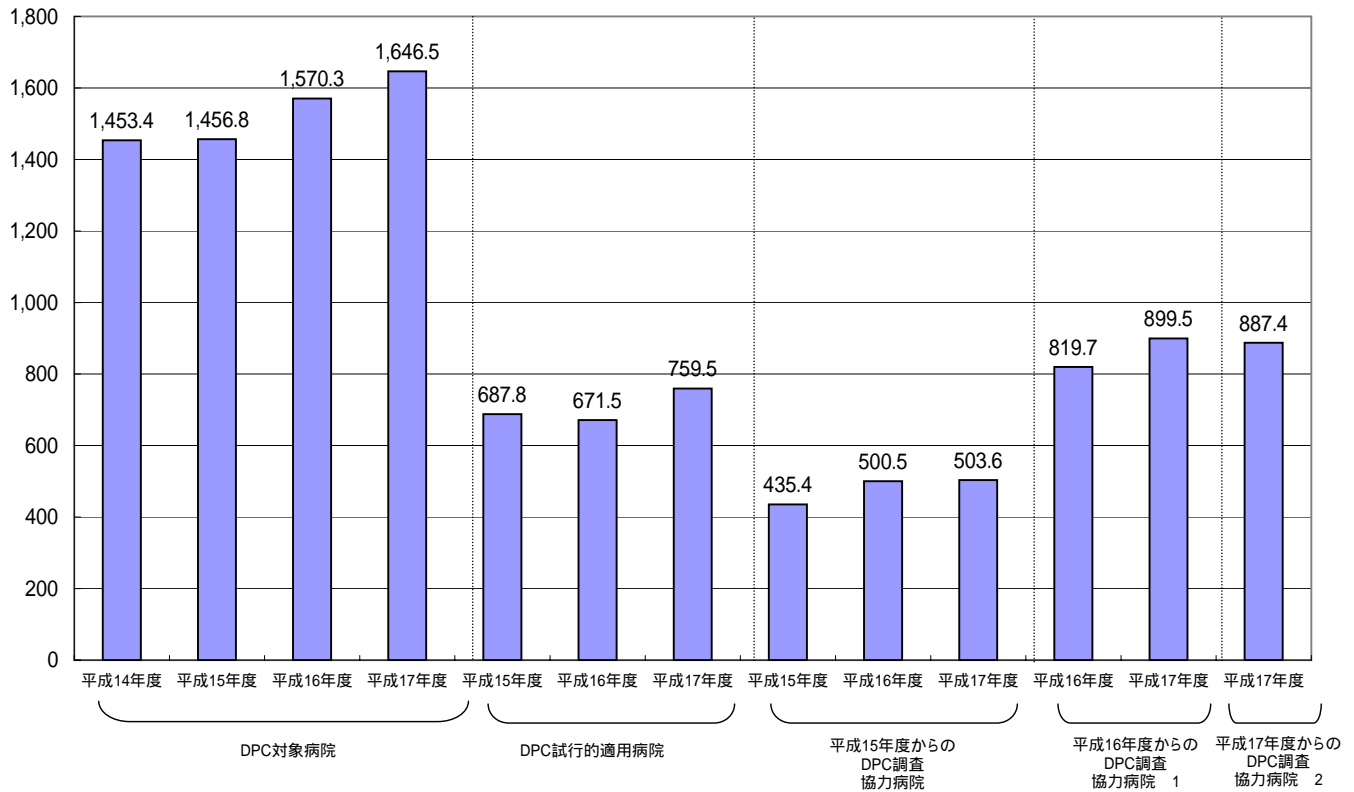
※1は平成16年度から新たに調査に参加した145病院のうち、4ヶ月データを提出した40の病院

※2は平成17年度調査協力病院となっている83病院と、平成16年度から調査に参加した※1以外の85病院の計168病院

他院よりの紹介ありの率



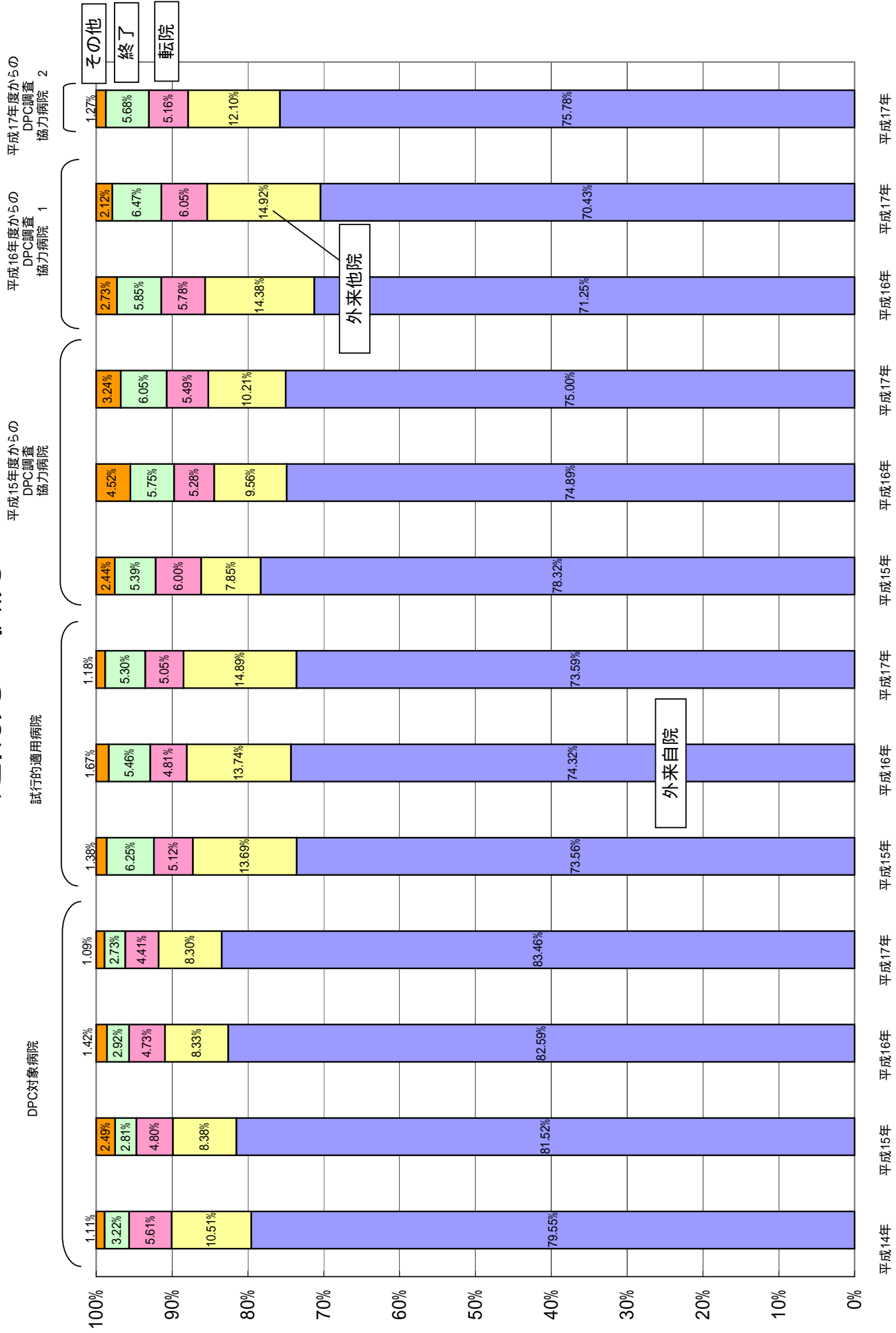
他院よりの紹介あり 1施設あたり数



1は平成16年度から新たに調査に参加した145病院のうち、4ヶ月データを提出した40の病院

2は平成17年度調査協力病院となっている83病院と、平成16年度から調査に参加した 1以外の85病院の計168病院

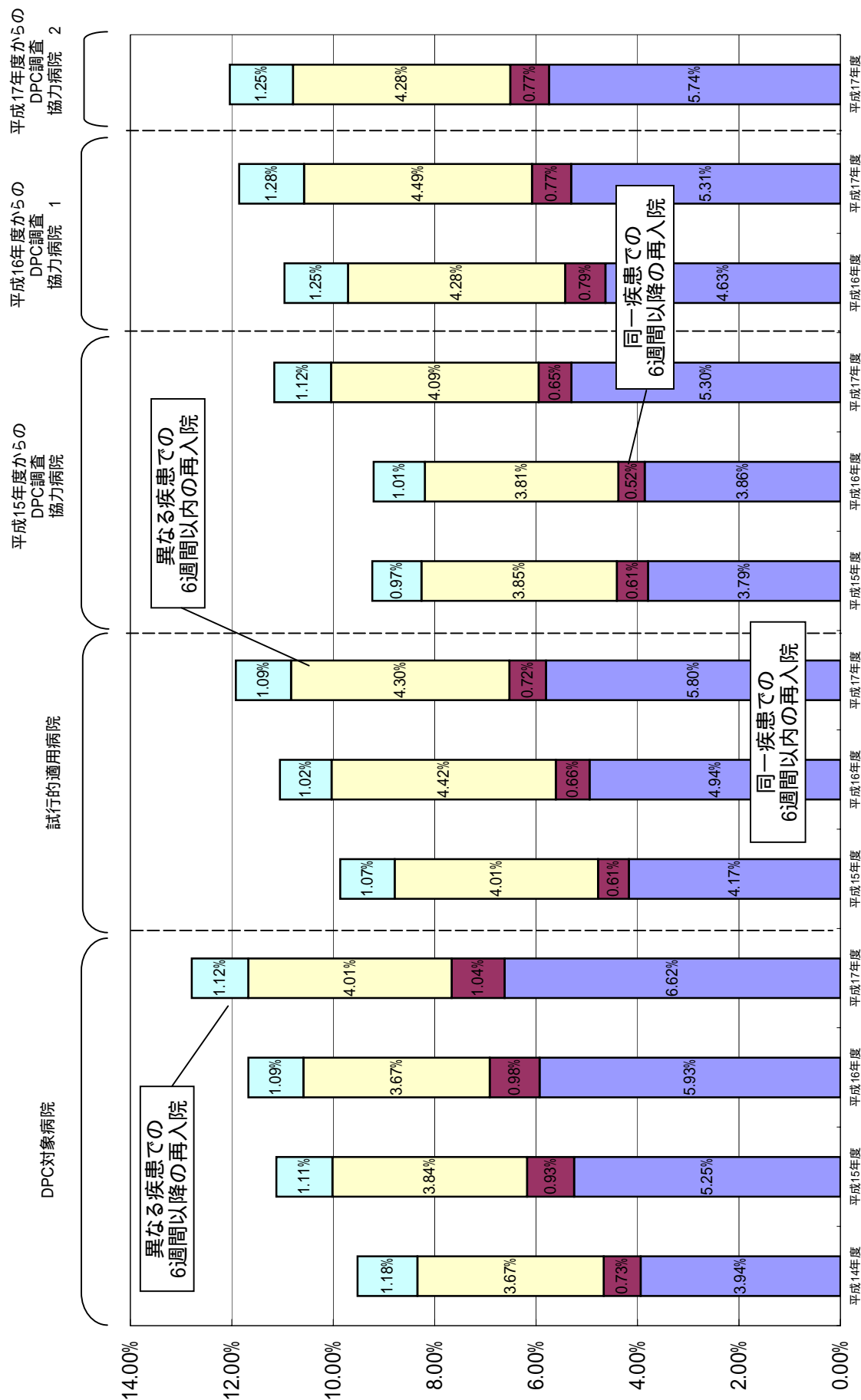
退院先の状況



1は平成16年度から新たに調査に参加した145病院のうち、4ヶ月データを提出した40の病院

2は平成17年度調査協力病院となっている83病院と、平成16年度から調査に参加した1以外の85病院の計168病院

再入院の状況



平成17年度が7月～10月の4ヶ月退院患者での集計であることから、過去についても同様の期間等の条件をおき集計

1は平成16年度から新たに調査に参加した145病院のうち、4ヶ月データを提出した40の病院

2は平成17年度調査協力病院となっている83病院と、平成16年度から調査に参加した 1以外の85病院の計168病院

各病院類型での患者構成の違いについて

	調査協力病院															
	DPC対象病院						試行的適用病院						平成16年度からの調査協力病院 (40病院) 1		平成17年度からの調査協力病院 2	
	平成14年	平成15年	平成16年	平成17年	平成15年	平成16年	平成17年	平成15年	平成16年	平成17年	平成16年	平成17年	平成16年	平成17年	平成16年	平成17年
総計	100.00%	100.00%	100.00%	100.00%	100.00%	100.00%	100.00%	100.00%	100.00%	100.00%	100.00%	100.00%	100.00%	100.00%	100.00%	
01 神経系疾患	6.54%	6.75%	6.56%	6.46%	6.45%	6.55%	6.29%	6.68%	6.30%	6.68%	6.88%	6.68%	6.68%	6.22%	6.30%	
02 眼科系疾患	7.78%	7.36%	7.77%	7.80%	4.07%	3.86%	4.25%	3.51%	3.65%	3.65%	3.17%	3.22%	3.22%	4.14%	3.95%	
03 耳鼻咽喉科系疾患	6.02%	5.53%	5.39%	5.17%	5.12%	4.59%	4.39%	4.20%	4.15%	4.98%	4.98%	4.74%	4.74%	4.95%	4.86%	
04 呼吸器系疾患	7.28%	7.46%	7.32%	7.75%	11.23%	10.81%	11.24%	10.86%	9.92%	10.52%	10.42%	11.53%	11.53%	11.42%	11.39%	
05 循環器系疾患	9.27%	9.28%	9.05%	9.16%	9.21%	9.98%	10.36%	7.05%	6.75%	7.09%	12.04%	12.56%	12.56%	10.28%	10.50%	
06 消化器系疾患、肝臓・胆道・膵臓疾患	18.60%	18.08%	17.54%	18.53%	20.68%	20.97%	21.55%	20.40%	20.58%	21.86%	21.04%	21.88%	21.88%	21.90%	21.89%	
07 筋骨格系疾患	7.44%	7.38%	7.63%	7.42%	4.76%	4.71%	4.66%	4.36%	4.47%	4.40%	4.85%	4.45%	4.45%	5.10%	4.94%	
08 皮膚・皮下組織の疾患	1.80%	1.72%	1.64%	1.51%	1.35%	1.35%	1.33%	1.29%	1.38%	1.37%	1.18%	1.18%	1.18%	1.37%	1.33%	
09 乳房の疾患	1.46%	1.45%	1.33%	1.37%	1.18%	1.14%	1.31%	0.86%	0.90%	0.84%	0.85%	0.86%	0.86%	1.28%	1.18%	
10 内分泌・栄養・代謝に関する疾患	4.48%	4.27%	4.17%	4.18%	3.60%	3.38%	3.21%	5.65%	5.75%	5.67%	3.22%	3.24%	3.24%	3.21%	3.36%	
11 腎・尿路系疾患及び男性生殖器系疾患	7.22%	7.41%	7.47%	7.36%	7.80%	8.27%	8.58%	9.46%	8.92%	8.37%	7.78%	7.49%	7.49%	7.82%	7.79%	
12 女性生殖器系疾患及び産褥期疾患・異常妊娠分娩	7.61%	8.63%	8.80%	8.52%	7.43%	7.51%	7.15%	6.63%	6.69%	7.52%	7.43%	7.03%	7.03%	7.19%	7.18%	
13 血液・造血器・免疫臓器の疾患	2.72%	2.94%	2.91%	2.91%	1.94%	2.16%	2.37%	2.17%	2.17%	2.85%	1.56%	1.71%	1.71%	2.06%	2.04%	
14 新生児疾患、先天性奇形	4.34%	4.29%	4.04%	3.80%	2.57%	2.51%	2.40%	1.74%	1.98%	1.67%	1.94%	1.69%	1.69%	2.14%	2.03%	
15 小児疾患	0.82%	0.68%	0.71%	0.64%	1.91%	1.61%	1.52%	2.04%	2.06%	1.78%	1.85%	1.62%	1.62%	1.56%	1.59%	
16 外傷・熱傷・中毒・異物、その他の疾患	6.61%	6.74%	7.66%	7.41%	10.71%	10.59%	9.39%	12.99%	14.05%	11.94%	10.82%	10.13%	10.13%	9.37%	9.66%	
全診断群分類 (3074分類)のうち出現したDPCの割合	91.41%	93.95%	93.85%	93.43%	81.78%	81.82%	79.90%	56.41%	59.86%	60.74%	76.12%	77.36%	77.36%	90.01%	91.31%	
包括評価診断群分類 (1717分類)のうち出現したDPCの割合	99.30%	100.00%	99.94%	100.00%	98.54%	98.08%	97.90%	78.10%	81.13%	82.82%	94.93%	96.04%	96.04%	99.77%	100.00%	
包括評価診断群分類 (1717分類)に該当したデータの割合	92.29%	92.96%	92.72%	93.07%	92.83%	92.92%	93.61%	91.89%	91.30%	92.12%	92.84%	93.11%	93.11%	93.27%	93.17%	
手術を受けた患者の割合 3	48.36%	48.05%	48.67%	48.74%	39.22%	40.29%	41.33%	30.14%	32.42%	38.47%	38.73%	41.17%	41.17%	41.43%	41.21%	

M D C 別患者構成

平成17年度が7月～10月の4ヶ月退院患者での集計であることから、過去についても同様の期間等をおき集計。

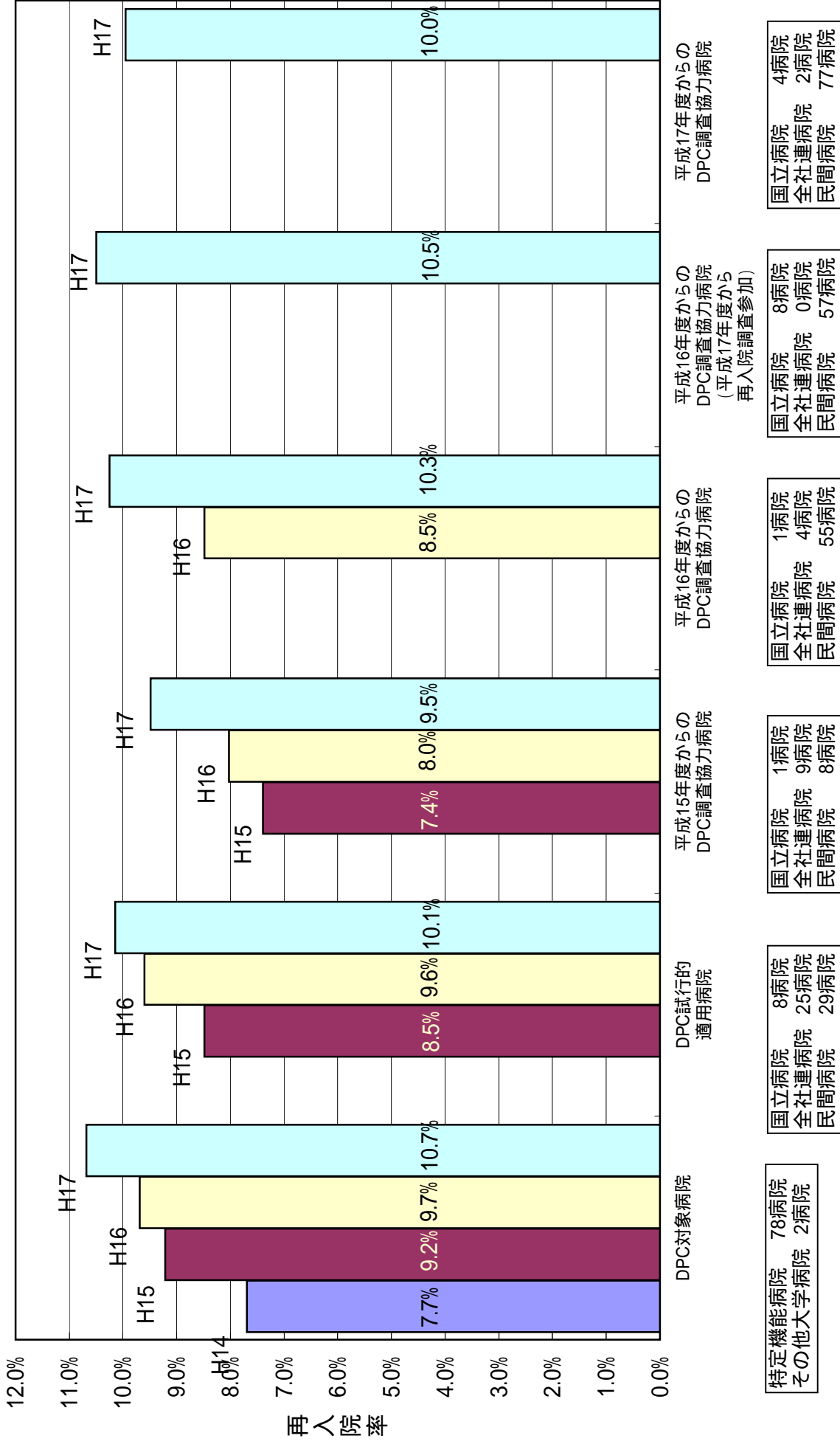
平成16年度診断群分類を使用

1は平成16年度から新たに調査に参加した145病院のうち、4ヶ月データを提出した40の病院

2は平成17年度調査協力病院となっている83病院と平成16年度から調査に参加した 1以外の85病院の計168病院

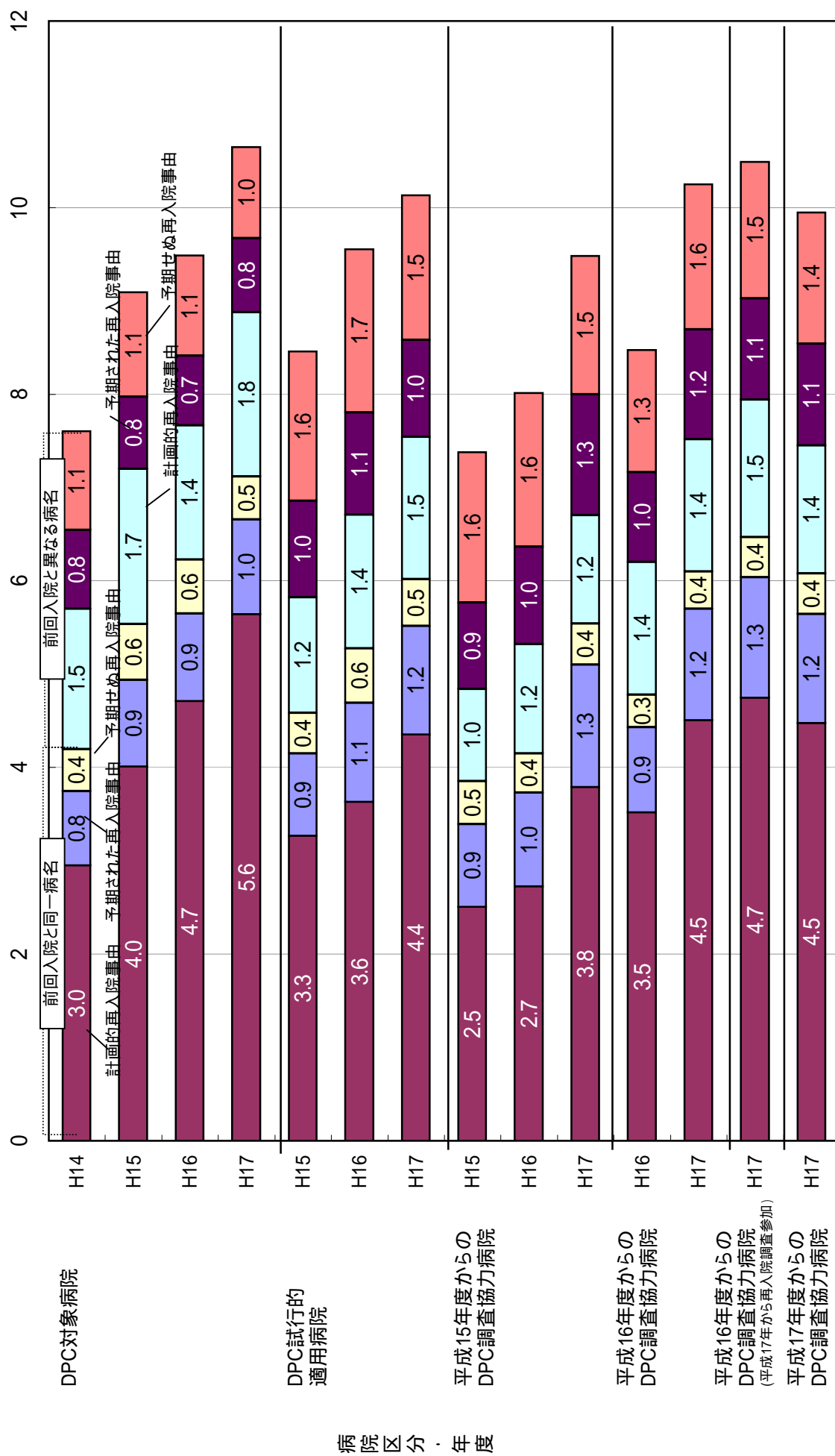
3.輸血 (K920\$)のみを受けた場合は、手術なしとしてカウント。

年度別・再入院率

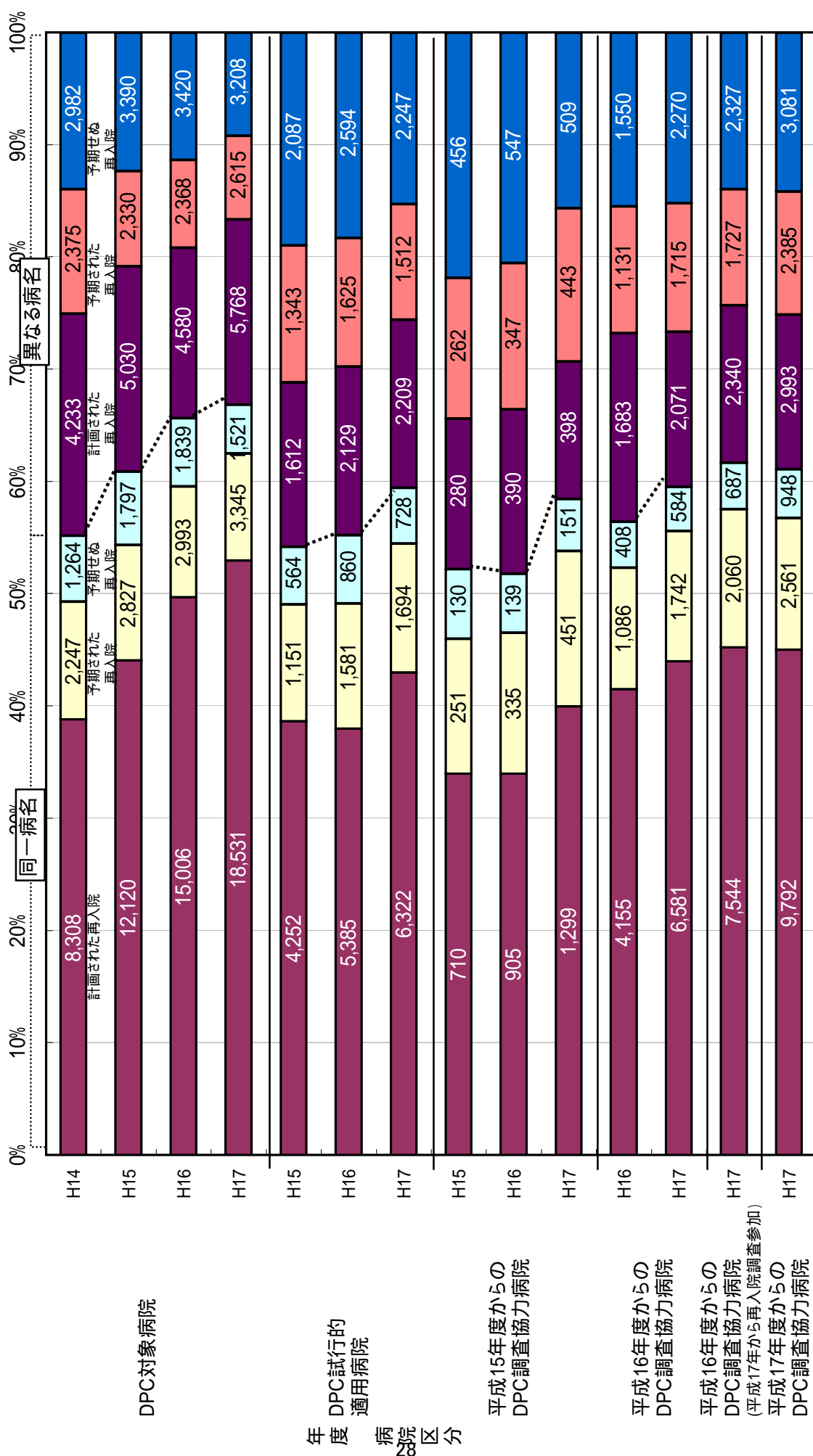


7月～10月までの退院患者に係る調査により収集された様式1にデータ識別IDの重複があれば再入院と判定(ただし、前回入院から56週間以内に再入院があった場合に限る。)

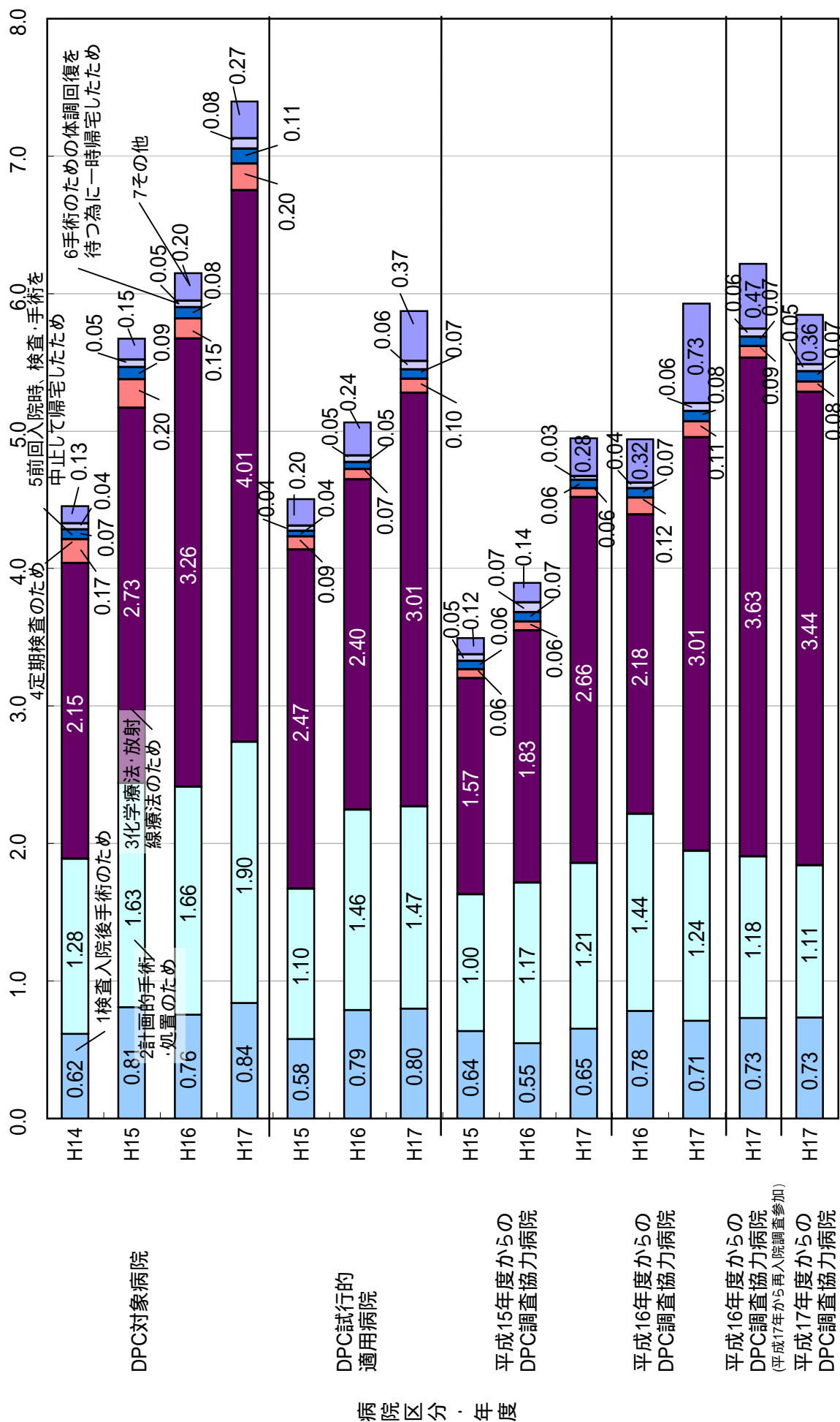
②前回入院と今回入院の病名同異別・退院症例に対する再入院事由比率



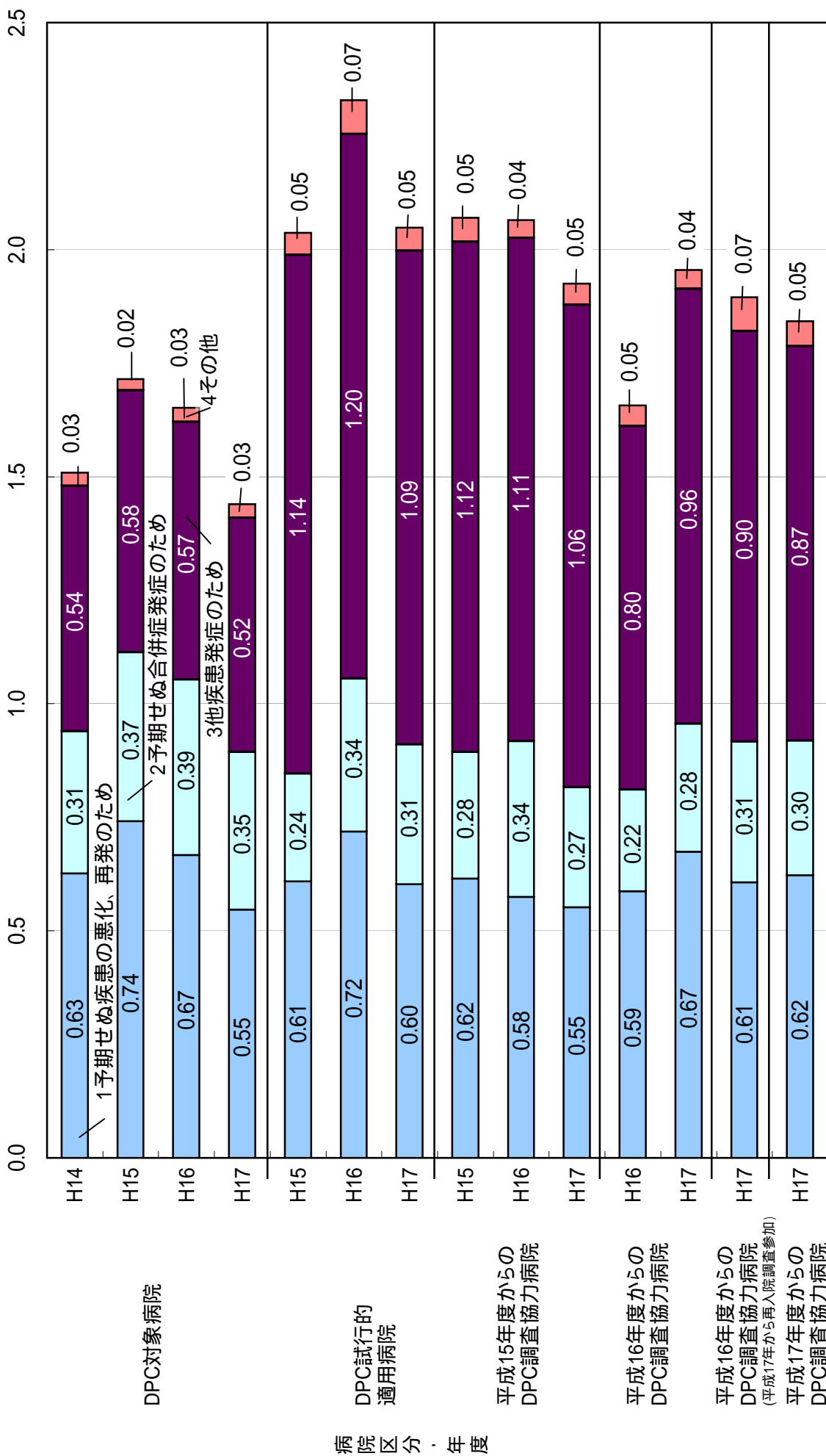
②前回入院と今回入院の病名同異別・再入院事由割合



計画的再入院における理由の内訳 (退院症例に対する再入院症例数比率)



予期せぬ再入院における理由の内訳(退院症例に対する再入院症例数比率)



分類	施設名	H14再入院率	H15再入院率	H16再入院率	H17再入院率
DPC対象病院	札幌医科大学附属病院	6.1%	9.9%	11.1%	15.5%
DPC対象病院	北海道大学病院	8.1%	10.2%	7.9%	8.9%
DPC対象病院	旭川医科大学病院	4.4%	8.5%	8.5%	6.9%
DPC対象病院	弘前大学医学部附属病院	5.4%	6.6%	6.3%	6.7%
DPC対象病院	岩手医科大学附属病院	7.1%	6.5%	8.5%	9.3%
DPC対象病院	東北大学医学部附属病院	10.0%	11.4%	10.5%	12.0%
DPC対象病院	秋田大学医学部附属病院	7.4%	9.0%	10.0%	11.3%
DPC対象病院	山形大学医学部附属病院	6.3%	6.4%	7.4%	7.8%
DPC対象病院	福島県立医科大学附属病院	6.3%	7.1%	8.9%	9.5%
DPC対象病院	筑波大学附属病院	9.2%	11.4%	11.1%	11.1%
DPC対象病院	自治医科大学附属病院	9.3%	10.3%	10.3%	11.1%
DPC対象病院	獨協医科大学病院	9.1%	8.8%	9.8%	10.8%
DPC対象病院	群馬大学医学部附属病院	10.7%	8.4%	8.9%	7.8%
DPC対象病院	埼玉医科大学病院	12.8%	12.8%	11.5%	12.8%
DPC対象病院	防衛医科大学校病院	8.3%	11.0%	12.2%	13.4%
DPC対象病院	千葉大学医学部附属病院	6.9%	7.9%	10.8%	13.3%
DPC対象病院	東京慈恵会医科大学附属病院	7.3%	7.4%	8.7%	8.5%
DPC対象病院	東京医科大学病院	10.2%	12.3%	12.1%	10.9%
DPC対象病院	東京女子医科大学病院	6.2%	7.6%	5.3%	8.4%
DPC対象病院	慶應義塾大学病院			10.7%	12.1%
DPC対象病院	日本医科大学付属病院	6.1%	7.9%	8.2%	7.9%
DPC対象病院	順天堂大学医学部附属順天堂医院	7.1%	8.5%	6.9%	7.7%
DPC対象病院	昭和大学病院	5.5%	6.0%	9.8%	9.6%
DPC対象病院	東邦大学医療センター大森病院	5.1%	7.7%	6.7%	8.8%
DPC対象病院	日本大学医学部附属板橋病院	7.2%	10.0%	9.1%	9.4%
DPC対象病院	帝京大学医学部附属病院	5.5%	5.6%	6.5%	7.2%
DPC対象病院	杏林大学医学部付属病院	8.8%	11.2%	12.1%	12.8%
DPC対象病院	国立がんセンター中央病院		22.6%	21.3%	23.6%
DPC対象病院	東京医科歯科大学医学部附属病院	10.3%	12.1%	14.4%	13.6%
DPC対象病院	東京大学医学部附属病院	8.7%	9.7%	9.2%	14.1%
DPC対象病院	北里大学病院	9.4%	11.0%	12.8%	13.4%
DPC対象病院	東海大学医学部付属病院	8.5%	9.8%	12.3%	16.5%
DPC対象病院	聖マリ安娜医科大学病院	8.6%	7.9%	10.1%	11.2%
DPC対象病院	横浜市立大学附属病院	9.7%	9.7%	11.3%	17.7%
DPC対象病院	新潟大学医歯学総合病院	4.4%	9.0%	10.2%	11.3%
DPC対象病院	富山大学附属病院	7.8%	8.5%	10.2%	10.5%
DPC対象病院	金沢医科大学病院	8.3%	8.0%	7.0%	8.6%
DPC対象病院	金沢大学医学部附属病院	8.0%	9.2%	10.5%	10.9%
DPC対象病院	福井大学医学部附属病院	5.5%	7.3%	6.8%	7.8%
DPC対象病院	山梨大学医学部附属病院	7.4%	9.3%	6.9%	8.1%
DPC対象病院	信州大学医学部附属病院	8.3%	9.8%	15.2%	12.6%
DPC対象病院	岐阜大学医学部附属病院	11.3%	12.7%	10.0%	15.0%
DPC対象病院	浜松医科大学附属病院	9.3%	12.2%	11.2%	11.2%
DPC対象病院	名古屋市立大学病院	6.7%	8.7%	9.7%	10.5%
DPC対象病院	藤田保健衛生大学病院	6.2%	7.7%	7.8%	8.1%
DPC対象病院	愛知医科大学病院	5.2%	6.8%	7.2%	10.2%
DPC対象病院	名古屋大学医学部附属病院	8.5%	11.8%	13.3%	15.3%
DPC対象病院	三重大学医学部附属病院	8.9%	12.6%	16.2%	14.8%
DPC対象病院	滋賀医科大学医学部附属病院	7.7%	6.9%	8.0%	9.7%
DPC対象病院	京都府立医科大学附属病院	5.1%	6.6%	7.7%	9.6%
DPC対象病院	京都大学医学部附属病院	8.5%	10.5%	8.9%	9.4%
DPC対象病院	大阪医科大学附属病院	5.2%	6.8%	8.3%	10.0%
DPC対象病院	関西医科大学附属枚方病院	6.4%	8.0%	7.2%	8.9%
DPC対象病院	近畿大学医学部附属病院	8.5%	12.8%	14.1%	16.0%
DPC対象病院	大阪市立大学医学部附属病院	2.5%	6.5%	7.8%	8.2%
DPC対象病院	国立循環器病センター	5.7%	7.1%	7.0%	7.7%
DPC対象病院	大阪大学医学部附属病院	4.8%	6.8%	6.7%	7.9%
DPC対象病院	兵庫医科大学病院	5.7%	9.0%	9.3%	10.0%
DPC対象病院	神戸大学医学部附属病院	6.5%	7.1%	6.4%	7.2%
DPC対象病院	奈良県立医科大学附属病院	3.9%	4.4%	4.9%	6.5%
DPC対象病院	和歌山県立医科大学附属病院	7.5%	8.0%	7.8%	7.9%
DPC対象病院	鳥取大学医学部附属病院	5.2%	7.8%	10.2%	12.9%
DPC対象病院	島根大学医学部附属病院	7.6%	9.3%	11.8%	14.5%
DPC対象病院	川崎医科大学附属病院	5.2%	9.4%	9.7%	9.4%
DPC対象病院	岡山大学医学部・歯学部附属病院	10.1%	9.5%	11.3%	10.7%
DPC対象病院	広島大学病院	7.6%	9.8%	7.9%	9.7%
DPC対象病院	山口大学医学部附属病院	9.2%	10.7%	10.8%	11.6%
DPC対象病院	徳島大学病院	6.7%	7.8%	10.1%	11.7%
DPC対象病院	香川大学医学部附属病院	4.9%	6.1%	6.5%	6.0%
DPC対象病院	愛媛大学医学部附属病院	5.5%	5.9%	7.1%	8.3%
DPC対象病院	高知大学医学部附属病院	7.8%	12.6%	11.3%	10.6%
DPC対象病院	福岡大学病院	6.9%	9.4%	8.6%	8.6%
DPC対象病院	久留米大学病院	6.9%	8.3%	8.6%	8.6%
DPC対象病院	産業医科大学病院	8.8%	10.1%	12.1%	11.0%
DPC対象病院	九州大学病院	15.8%	16.5%	16.4%	15.6%
DPC対象病院	佐賀大学医学部附属病院	7.4%	6.6%	6.4%	7.5%
DPC対象病院	長崎大学医学部・歯学部附属病院	6.9%	7.1%	8.2%	7.7%
DPC対象病院	熊本大学医学部附属病院	9.5%	12.2%	13.3%	15.8%
DPC対象病院	大分大学医学部附属病院	10.9%	12.5%	15.2%	14.0%
DPC対象病院	宮崎大学医学部附属病院	7.2%	9.3%	8.0%	8.7%
DPC対象病院	鹿児島大学病院	5.6%	7.4%	8.4%	8.4%
DPC対象病院	琉球大学医学部附属病院	9.5%	9.1%	11.5%	12.6%

年度別・再入院率

分類	施設名	H14再入院率	H15再入院率	H16再入院率	H17再入院率
DPC試行的適用病院	医療法人禎心会病院		6.5%	4.5%	3.8%
DPC試行的適用病院	北海道社会保険病院		5.9%	10.3%	10.2%
DPC試行的適用病院	札幌社会保険総合病院		5.6%	8.7%	9.3%
DPC試行的適用病院	医療法人溪仁会手稲溪仁会病院		9.6%	9.4%	9.2%
DPC試行的適用病院	医療法人社団加スライアンス日鋼記念病院		18.5%	21.8%	26.2%
DPC試行的適用病院	医療法人社団新日鐵室蘭総合病院		1.8%	8.9%	9.9%
DPC試行的適用病院	仙台社会保険病院		5.9%	8.7%	9.5%
DPC試行的適用病院	東北厚生年金病院		6.0%	8.8%	11.5%
DPC試行的適用病院	宮城社会保険病院		4.0%	6.0%	7.2%
DPC試行的適用病院	独立行政法人国立病院機構仙台医療センター		7.6%	9.3%	11.6%
DPC試行的適用病院	財団法人竹田総合病院		10.9%	9.9%	8.6%
DPC試行的適用病院	社会保険二本松病院		5.3%	10.3%	11.5%
DPC試行的適用病院	株式会社日立製作所 日立総合病院		7.8%	10.6%	12.1%
DPC試行的適用病院	医療法人筑波記念会筑波記念病院		8.1%	8.4%	6.9%
DPC試行的適用病院	社会保険群馬中央総合病院		4.4%	6.7%	6.5%
DPC試行的適用病院	医療法人社団輝城会沼田脳神経外科循環器科病院		10.8%	14.7%	10.3%
DPC試行的適用病院	埼玉協同病院		4.6%	7.6%	9.2%
DPC試行的適用病院	社会保険大宮総合病院		4.2%	9.6%	9.2%
DPC試行的適用病院	医療法人社団東光会戸田中央総合病院		5.6%	6.5%	7.7%
DPC試行的適用病院	独立行政法人国立病院機構埼玉病院		11.4%	12.2%	13.4%
DPC試行的適用病院	医療法人鉄蕉会亀田総合病院		10.7%	10.0%	11.5%
DPC試行的適用病院	独立行政法人国立病院機構千葉医療センター		8.3%	9.4%	11.9%
DPC試行的適用病院	社会保険中央総合病院		5.0%	6.8%	5.9%
DPC試行的適用病院	城東社会保険病院		9.4%	10.9%	7.4%
DPC試行的適用病院	東芝病院		8.4%	9.0%	9.7%
DPC試行的適用病院	東京医療生活協同組合 中野総合病院		6.7%	6.0%	6.3%
DPC試行的適用病院	医療法人財団河北総合病院		2.7%	5.0%	6.3%
DPC試行的適用病院	社会保険横浜中央病院		5.3%	8.2%	4.7%
DPC試行的適用病院	川崎社会保険病院		6.7%	10.6%	9.1%
DPC試行的適用病院	南砺市民病院		11.3%	11.2%	10.8%
DPC試行的適用病院	金沢社会保険病院		11.1%	11.3%	8.5%
DPC試行的適用病院	社会保険山梨病院		5.8%	8.6%	8.5%
DPC試行的適用病院	岐阜社会保険病院		8.7%	8.9%	8.5%
DPC試行的適用病院	社会福祉法人聖隷福祉事業団総合病院聖隷浜松病院		10.7%	9.3%	8.8%
DPC試行的適用病院	社会保険中京病院		10.2%	11.0%	10.3%
DPC試行的適用病院	医療法人社団洛和会音羽病院		9.4%	10.3%	10.4%
DPC試行的適用病院	医療法人橘会東住吉森本病院		6.5%	7.2%	7.2%
DPC試行的適用病院	医療法人蒼龍会井上病院		13.6%	12.5%	13.4%
DPC試行的適用病院	松下記念病院		7.3%	9.3%	8.3%
DPC試行的適用病院	健康保険組合連合会大阪中央病院		8.3%	11.8%	10.0%
DPC試行的適用病院	医療法人若弘会若草第一病院		6.3%	6.2%	7.5%
DPC試行的適用病院	星ヶ丘厚生年金病院		5.7%	9.2%	9.2%
DPC試行的適用病院	独立行政法人国立病院機構大阪南医療センター		12.5%	14.0%	17.1%
DPC試行的適用病院	医療法人伯鳳会赤穂中央病院		5.6%	9.5%	9.7%
DPC試行的適用病院	独立行政法人国立病院機構神戸医療センター		4.1%	5.9%	5.2%
DPC試行的適用病院	独立行政法人国立病院機構南和歌山医療センター		4.6%	6.3%	6.4%
DPC試行的適用病院	財団法人操風会岡山旭東病院		5.1%	4.9%	5.0%
DPC試行的適用病院	財団法人倉敷中央病院		10.3%	10.6%	11.6%
DPC試行的適用病院	独立行政法人国立病院機構岡山医療センター		6.1%	9.3%	11.1%
DPC試行的適用病院	マツダ株式会社 マツダ病院		6.0%	6.6%	7.4%
DPC試行的適用病院	総合病院社会保険徳山中央病院		7.2%	9.8%	9.8%
DPC試行的適用病院	健康保険鳴門病院		5.3%	8.5%	8.9%
DPC試行的適用病院	医療法人雪ノ聖母会 聖マリア病院		8.5%	7.4%	7.1%
DPC試行的適用病院	社会保険久留米第一病院		38.3%	17.0%	20.3%
DPC試行的適用病院	飯塚病院		11.0%	12.5%	10.6%
DPC試行的適用病院	独立行政法人国立病院機構九州医療センター		11.2%	14.9%	17.5%
DPC試行的適用病院	佐賀社会保険病院		5.1%	5.2%	5.5%
DPC試行的適用病院	健康保険諫早総合病院		8.0%	8.1%	7.2%
DPC試行的適用病院	健康保険八代総合病院		4.4%	8.2%	9.2%
DPC試行的適用病院	健康保険人吉総合病院		5.6%	8.9%	8.6%
DPC試行的適用病院	健康保険天草中央総合病院		3.7%	6.3%	10.1%
DPC試行的適用病院	医療法人敬愛会中頭病院		7.9%	9.1%	7.6%
平成15年度調査協力病院	医療法人北農会恵み野病院		7.8%	7.3%	5.8%
平成15年度調査協力病院	埼玉社会保険病院		5.9%	7.7%	10.1%
平成15年度調査協力病院	JFE健康保険組合川鉄千葉病院		5.8%	4.7%	5.6%
平成15年度調査協力病院	千葉社会保険病院		6.4%	6.8%	8.8%
平成15年度調査協力病院	福井県済生会病院		4.2%	7.1%	8.8%
平成15年度調査協力病院	長野県厚生農業協同組合連合会 佐久総合病院		8.1%	9.7%	10.5%
平成15年度調査協力病院	三島社会保険病院		3.7%	7.1%	9.1%
平成15年度調査協力病院	医療法人大雄会 総合大雄会病院		6.0%	3.7%	3.6%
平成15年度調査協力病院	トヨタ記念病院		7.6%	8.2%	10.9%
平成15年度調査協力病院	社会保険京都病院		6.3%	5.8%	7.7%
平成15年度調査協力病院	島根県立中央病院		8.4%	8.6%	10.3%
平成15年度調査協力病院	医療法人 大成会 福岡記念病院		6.4%	5.7%	5.5%
平成15年度調査協力病院	独立行政法人国立病院機構熊本医療センター		12.0%	12.8%	14.6%
平成15年度調査協力病院	平成15年度調査協力病院1		9.3%	10.7%	10.1%
平成15年度調査協力病院	平成15年度調査協力病院2		11.7%	13.3%	14.2%
平成15年度調査協力病院	平成15年度調査協力病院3		9.5%	3.9%	5.6%
平成15年度調査協力病院	平成15年度調査協力病院4		5.7%	4.9%	5.8%
平成15年度調査協力病院	平成15年度調査協力病院5		5.4%	6.6%	6.6%
平成15年度調査協力病院	平成15年度調査協力病院6		6.2%	6.7%	6.5%
平成15年度調査協力病院	平成15年度調査協力病院7		4.9%	5.6%	5.2%

年度別・再入院率

分類	施設名	H14再入院率	H15再入院率	H16再入院率	H17再入院率
平成16年度調査協力病院	旭川赤十字病院			24.9%	23.4%
平成16年度調査協力病院	医療法人孝仁会釧路脳神経外科病院				3.9%
平成16年度調査協力病院	総合病院北見赤十字病院			6.9%	7.2%
平成16年度調査協力病院	岩手県立中央病院				9.6%
平成16年度調査協力病院	岩手医科大学附属循環器医療センター				4.2%
平成16年度調査協力病院	財団法人宮城厚生協会 坂総合病院				7.5%
平成16年度調査協力病院	みやぎ県南中核病院				8.2%
平成16年度調査協力病院	仙台市立病院				6.3%
平成16年度調査協力病院	医療法人青嵐会 本荘第一病院				7.3%
平成16年度調査協力病院	公立藤田総合病院				6.6%
平成16年度調査協力病院	財団法人筑波メディカルセンター 筑波メディカルセンター病院			10.8%	11.3%
平成16年度調査協力病院	株式会社日立製作所 水戸総合病院				7.6%
平成16年度調査協力病院	足利赤十字病院			10.1%	13.3%
平成16年度調査協力病院	済生会宇都宮病院			1.0%	8.4%
平成16年度調査協力病院	前橋赤十字病院			7.8%	9.2%
平成16年度調査協力病院	財団法人脳血管研究所 美原記念病院			9.2%	6.5%
平成16年度調査協力病院	伊勢崎市民病院			4.5%	16.1%
平成16年度調査協力病院	富岡地域医療事務組合 公立富岡総合病院			7.6%	8.1%
平成16年度調査協力病院	社会福祉法人恩賜財団埼玉県済生会川口総合病院			2.5%	9.4%
平成16年度調査協力病院	医療法人社団愛友会 上尾中央総合病院				4.7%
平成16年度調査協力病院	医療法人財団 石心会 狭山病院				6.9%
平成16年度調査協力病院	医療法人 壮幸会 行田総合病院			4.4%	6.7%
平成16年度調査協力病院	医療法人社団木下会 千葉西総合病院				7.5%
平成16年度調査協力病院	財団法人聖路加国際病院				9.7%
平成16年度調査協力病院	日本赤十字社医療センター			11.9%	12.2%
平成16年度調査協力病院	医療法人社団明芳会 板橋中央総合病院			7.6%	8.1%
平成16年度調査協力病院	財団法人 東京都医療保健協会 練馬総合病院			5.7%	7.0%
平成16年度調査協力病院	医療法人財団岩井医療財団 岩井整形外科内科病院			3.9%	3.9%
平成16年度調査協力病院	青梅市立総合病院				9.4%
平成16年度調査協力病院	武蔵野赤十字病院			7.7%	8.9%
平成16年度調査協力病院	特定医療法人財団大和会 東大和病院			10.6%	11.9%
平成16年度調査協力病院	医療法人五星会 菊名記念病院			5.3%	7.6%
平成16年度調査協力病院	医療法人社団 愛心会 湘南鎌倉総合病院				11.3%
平成16年度調査協力病院	JA神奈川県厚生連 相模原協同病院			2.6%	7.6%
平成16年度調査協力病院	JA神奈川県厚生連 伊勢原協同病院				9.3%
平成16年度調査協力病院	医療法人社団ジャパンメディカルアライアンス 海老名総合病院				13.8%
平成16年度調査協力病院	特定医療法人財団 石心会 川崎幸病院				7.5%
平成16年度調査協力病院	済生会新潟第二病院				11.6%
平成16年度調査協力病院	社会保険高岡病院			6.2%	6.9%
平成16年度調査協力病院	特別医療法人財団董仙会 恵寿総合病院			7.3%	6.2%
平成16年度調査協力病院	独立行政法人国立病院機構甲府病院				4.6%
平成16年度調査協力病院	特定医療法人 慈泉会 相澤病院			7.5%	7.8%
平成16年度調査協力病院	独立行政法人国立病院機構長野病院				8.1%
平成16年度調査協力病院	岐阜県厚生農業協同組合連合会 中濃厚生病院				6.0%
平成16年度調査協力病院	医療法人 蘇西厚生会 松波総合病院			9.4%	9.3%
平成16年度調査協力病院	総合病院 高山赤十字病院				6.8%
平成16年度調査協力病院	社会福祉法人聖隷福祉事業団総合病院聖隷三方原病院			13.5%	14.8%
平成16年度調査協力病院	医療法人 偕行会 名古屋共立病院				11.7%
平成16年度調査協力病院	独立行政法人労働者健康福祉機構 中部労災病院				12.6%
平成16年度調査協力病院	独立行政法人国立病院機構名古屋医療センター				13.3%
平成16年度調査協力病院	四日市社会保険病院			7.1%	10.6%
平成16年度調査協力病院	三重県厚生農業協同組合連合会 松阪中央総合病院				8.1%
平成16年度調査協力病院	独立行政法人国立病院機構三重中央医療センター				8.0%
平成16年度調査協力病院	大津赤十字病院				11.1%
平成16年度調査協力病院	滋賀県立成人病センター				9.8%
平成16年度調査協力病院	医療法人財団 康生会武田病院				10.5%
平成16年度調査協力病院	京都第一赤十字病院				13.7%
平成16年度調査協力病院	独立行政法人 国立病院機構京都医療センター			16.0%	15.5%
平成16年度調査協力病院	特定医療法人 同仁会 耳原総合病院			4.0%	8.3%
平成16年度調査協力病院	特別・特定医療法人 生長会ベルランド総合病院			4.2%	7.4%
平成16年度調査協力病院	医療法人 ベガサス 馬場記念病院			4.7%	4.2%
平成16年度調査協力病院	特別・特定医療法人 生長会 府中病院			4.7%	7.4%
平成16年度調査協力病院	特別・特定医療法人 愛仁会 高槻病院			6.9%	10.5%
平成16年度調査協力病院	特別・特定医療法人 愛仁会 千船病院			4.6%	7.3%
平成16年度調査協力病院	財団法人 大阪府警察協会 大阪警察病院			7.6%	10.3%
平成16年度調査協力病院	医療法人 美杉会 佐藤病院				6.9%
平成16年度調査協力病院	淀川キリスト教病院			8.2%	9.3%
平成16年度調査協力病院	財団法人 住友病院			3.2%	9.6%
平成16年度調査協力病院	財団法人 田附興風会 医学研究所 北野病院			6.5%	8.4%
平成16年度調査協力病院	医療法人 財団阪南医療福祉センター 阪南中央病院				8.5%
平成16年度調査協力病院	医療法人 宝生会 PL病院			1.7%	7.3%
平成16年度調査協力病院	恩賜財団社会福祉法人 大阪府済生会 富田林病院			1.5%	7.1%
平成16年度調査協力病院	特定医療法人 徳洲会 八尾徳洲会総合病院			7.3%	9.6%
平成16年度調査協力病院	大阪厚生年金病院				9.5%
平成16年度調査協力病院	大阪府済生会中津病院				7.4%
平成16年度調査協力病院	大阪府済生会 吹田病院			7.6%	11.8%
平成16年度調査協力病院	箕面市立病院			3.9%	9.1%
平成16年度調査協力病院	市立池田病院				9.6%
平成16年度調査協力病院	独立行政法人国立病院機構大阪医療センター				15.8%
平成16年度調査協力病院	社団法人明石市医師会立 明石医療センター				8.0%
平成16年度調査協力病院	神戸アドベント病院			4.3%	7.7%
平成16年度調査協力病院	独立行政法人国立病院機構姫路医療センター				20.9%
平成16年度調査協力病院	奈良社会保険病院			7.0%	8.5%
平成16年度調査協力病院	社会福祉法人恩賜財団済生会中和病院				11.0%

年度別・再入院率

分類	施設名	H14再入院率	H15再入院率	H16再入院率	H17再入院率
平成16年度調査協力病院	特定医療法人 鴻仁会 岡山中央病院			7.2%	8.3%
平成16年度調査協力病院	広島県立広島病院				9.5%
平成16年度調査協力病院	国家公務員共済組合連合会 広島記念病院				7.6%
平成16年度調査協力病院	独立行政法人国立病院機構呉医療センター				18.9%
平成16年度調査協力病院	徳島県立中央病院				8.5%
平成16年度調査協力病院	徳島赤十字病院			9.4%	11.7%
平成16年度調査協力病院	医療法人財団大樹会 総合病院 回生病院			1.9%	8.4%
平成16年度調査協力病院	高松赤十字病院			1.9%	6.5%
平成16年度調査協力病院	医療法人近森会 近森病院			6.4%	7.0%
平成16年度調査協力病院	医療法人 原三信病院			9.5%	9.1%
平成16年度調査協力病院	国家公務員共済組合連合会 浜の町病院				14.9%
平成16年度調査協力病院	済生会福岡総合病院			8.2%	8.5%
平成16年度調査協力病院	公立学校共済組合 九州中央病院				16.5%
平成16年度調査協力病院	医療法人天神会 新古賀病院				5.9%
平成16年度調査協力病院	医療法人社団 新日鐵八幡記念病院			14.6%	14.1%
平成16年度調査協力病院	九州厚生年金病院				14.6%
平成16年度調査協力病院	医療法人財団 池友会 新行橋病院			1.1%	6.5%
平成16年度調査協力病院	医療法人祐愛会 織田病院				6.5%
平成16年度調査協力病院	佐賀県立病院好生館				11.4%
平成16年度調査協力病院	独立行政法人国立病院機構壺野医療センター				6.8%
平成16年度調査協力病院	医療法人 白十字会 佐世保中央病院				7.8%
平成16年度調査協力病院	大村市立病院			8.2%	6.1%
平成16年度調査協力病院	佐世保市立総合病院				21.3%
平成16年度調査協力病院	熊本赤十字病院			6.7%	8.4%
平成16年度調査協力病院	熊本市立熊本市民病院				12.5%
平成16年度調査協力病院	国家公務員共済組合連合会 熊本中央病院			2.0%	8.6%
平成16年度調査協力病院	国保水保市立総合医療センター			3.9%	7.1%
平成16年度調査協力病院	済生会熊本病院			8.4%	8.5%
平成16年度調査協力病院	医療法人敬和会 大分岡病院			7.1%	8.1%
平成16年度調査協力病院	国家公務員共済組合連合会 新別府病院				9.2%
平成16年度調査協力病院	健康保険南海病院			13.0%	16.1%
平成16年度調査協力病院	社団法人鹿児島共済会 南風病院			10.3%	25.9%
平成16年度調査協力病院	財団法人 慈愛会 今村病院分院			3.3%	9.4%
平成16年度調査協力病院	財団法人 慈愛会 今村病院			11.9%	15.1%
平成16年度調査協力病院	川内市医師会立市民病院				6.6%
平成16年度調査協力病院	特定医療法人仁愛会 浦添総合病院			9.2%	9.5%
平成16年度調査協力病院	医療法人友愛会 豊見城中央病院			9.3%	8.2%
平成16年度調査協力病院	医療法人かりゆし会 ハートライフ病院			9.6%	10.8%
平成16年度調査協力病院	平成16年度調査協力病院1				10.8%
平成16年度調査協力病院	平成16年度調査協力病院2				8.3%
平成16年度調査協力病院	平成16年度調査協力病院3			6.8%	7.4%

年度別・再入院率

分類	施設名	H14再入院率	H15再入院率	H16再入院率	H17再入院率
平成17年度調査協力病院	医療法人医仁会 中村記念病院				3.8%
平成17年度調査協力病院	北海道勤労者医療協会 中央病院				14.8%
平成17年度調査協力病院	市立旭川病院				18.1%
平成17年度調査協力病院	盛岡赤十字病院				11.3%
平成17年度調査協力病院	独立行政法人労働者健康福祉機構東北労災病院				9.3%
平成17年度調査協力病院	社会福祉法人恩賜財団済生会 山形済生病院				8.4%
平成17年度調査協力病院	財団法人 脳神経疾患研究所附属 総合南東北病院				11.0%
平成17年度調査協力病院	総合病院取手協同病院				7.9%
平成17年度調査協力病院	富士重工業健康保険組合 総合太田病院				9.8%
平成17年度調査協力病院	館林厚生病院				9.1%
平成17年度調査協力病院	自治医科大学附属大宮医療センター				5.3%
平成17年度調査協力病院	獨協医科大学越谷病院				8.0%
平成17年度調査協力病院	独立行政法人 労働者健康福祉機構 千葉労災病院				10.9%
平成17年度調査協力病院	順天堂大学浦安病院				8.8%
平成17年度調査協力病院	医療法人社団 圭春会 小張総合病院				7.0%
平成17年度調査協力病院	日本医科大学千葉北総病院				8.2%
平成17年度調査協力病院	国家公務員共済組合連合会 東京共済病院				12.7%
平成17年度調査協力病院	東京都立豊島病院				14.5%
平成17年度調査協力病院	社会福祉法人 仁生社 江戸川病院				6.4%
平成17年度調査協力病院	公立昭和病院				7.7%
平成17年度調査協力病院	公立大学法人 横浜市立大学附属 市民総合医療センター				10.1%
平成17年度調査協力病院	国家公務員共済組合連合会 横浜南共済病院				11.6%
平成17年度調査協力病院	国家公務員共済組合連合会 横須賀共済病院				9.9%
平成17年度調査協力病院	国家公務員共済組合連合会 平塚共済病院				9.1%
平成17年度調査協力病院	社会保険相模野病院				7.1%
平成17年度調査協力病院	秦野赤十字病院				9.0%
平成17年度調査協力病院	聖マリアンナ医科大学横浜市西部病院				8.4%
平成17年度調査協力病院	昭和大学藤が丘病院				10.0%
平成17年度調査協力病院	昭和大学横浜市北部病院				8.8%
平成17年度調査協力病院	独立行政法人 労働者健康福祉機構 関東労災病院				8.2%
平成17年度調査協力病院	帝京大学医学部附属溝口病院				4.6%
平成17年度調査協力病院	横浜市立みなと赤十字病院				10.2%
平成17年度調査協力病院	独立行政法人 国立病院機構 横浜医療センター				8.3%
平成17年度調査協力病院	新潟労災病院				7.2%
平成17年度調査協力病院	独立行政法人国立病院機構 金沢医療センター				9.6%
平成17年度調査協力病院	長野赤十字病院				12.4%
平成17年度調査協力病院	長野市民病院				15.7%
平成17年度調査協力病院	諏訪赤十字病院				11.8%
平成17年度調査協力病院	静岡赤十字病院				10.3%
平成17年度調査協力病院	藤枝市立総合病院				11.6%
平成17年度調査協力病院	県西部浜松医療センター				11.0%
平成17年度調査協力病院	名古屋第一赤十字病院				11.3%
平成17年度調査協力病院	国家公務員共済組合連合会 名城病院				9.4%
平成17年度調査協力病院	みなと医療生活協同組合 協立総合病院				10.0%
平成17年度調査協力病院	大同病院				9.2%
平成17年度調査協力病院	豊橋市民病院				8.2%
平成17年度調査協力病院	医療法人豊田会 刈谷豊田総合病院				6.9%
平成17年度調査協力病院	鈴鹿回生病院				8.8%
平成17年度調査協力病院	市立伊勢総合病院				10.8%
平成17年度調査協力病院	社会福祉法人 京都社会事業財団 京都桂病院				13.1%
平成17年度調査協力病院	京都第二赤十字病院				10.3%
平成17年度調査協力病院	財団法人 日本生命済生会附属 日生病院				9.1%
平成17年度調査協力病院	特定医療法人きつこう会 総合病院 多根病院				7.5%
平成17年度調査協力病院	医療法人 医真会 医真会八尾総合病院				7.8%
平成17年度調査協力病院	大阪府立成人病センター				15.4%
平成17年度調査協力病院	市立堺病院				11.2%
平成17年度調査協力病院	医療法人社団 甲友会 西宮協立脳神経外科病院				5.6%
平成17年度調査協力病院	医療法人社団 清和会 笹生病院				5.4%
平成17年度調査協力病院	独立行政法人労働者健康福祉機構 関西労災病院				8.5%
平成17年度調査協力病院	総合病院 姫路聖マリア病院				7.0%
平成17年度調査協力病院	兵庫県立姫路循環器病センター				7.1%
平成17年度調査協力病院	姫路赤十字病院				18.6%
平成17年度調査協力病院	赤穂市民病院				9.7%
平成17年度調査協力病院	社会保険神戸中央病院				9.4%
平成17年度調査協力病院	神戸赤十字病院				8.7%
平成17年度調査協力病院	橋本市民病院				9.5%
平成17年度調査協力病院	岡山済生会総合病院				10.1%
平成17年度調査協力病院	総合病院岡山赤十字病院				7.2%
平成17年度調査協力病院	国家公務員共済組合連合会 呉共済病院				12.2%
平成17年度調査協力病院	独立行政法人 国立病院機構 岩国医療センター				11.3%
平成17年度調査協力病院	労働者健康福祉機構 香川労災病院				6.7%
平成17年度調査協力病院	独立行政法人 労働者健康福祉機構 愛媛労災病院				7.5%
平成17年度調査協力病院	高知赤十字病院				7.4%
平成17年度調査協力病院	福岡市民病院				9.5%
平成17年度調査協力病院	公立八女総合病院				6.9%
平成17年度調査協力病院	医療法人 社団高邦会 高木病院				5.6%
平成17年度調査協力病院	独立行政法人国立病院機構長崎医療センター				16.9%
平成17年度調査協力病院	労働者健康福祉機構 長崎労災病院				6.2%
平成17年度調査協力病院	長崎市立市民病院				10.5%
平成17年度調査協力病院	日本赤十字社長崎原爆病院				9.1%
平成17年度調査協力病院	医療法人 聖医会 サザン・リージョン病院				8.5%
平成17年度調査協力病院	平成17年度調査協力病院1				16.0%
平成17年度調査協力病院	平成17年度調査協力病院2				7.8%

1-2. 調査結果

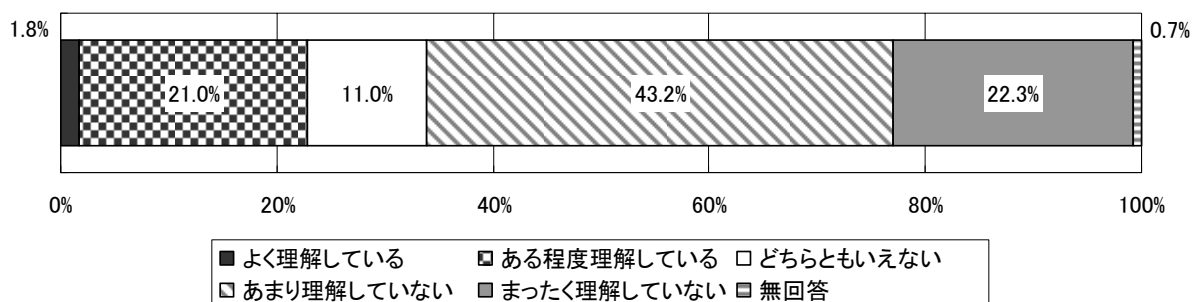
(1) DPCの診断群分類についての理解度

① 全体傾向

DPCの診断群分類については、「あまり理解していない」(43.2%)という回答割合が4割強を占める。「まったく理解していない」(22.3%)という回答割合も2割強あり、7割近くの職員がDPCの診断群分類について十分に理解していない。

医師と看護師を比較すると、医師の場合は、「よく理解している」(6.0%)と「ある程度理解している」(47.3%)をあわせ、5割以上が理解していると回答しており、比較的高い理解度を示している。

一方で、看護師の場合は、「あまり理解していない」(48.3%)、「まったく理解していない」(27.3%)という回答で8割近くを占めており、DPCの診断群分類に対する理解度は低い。職制との関係では有意であり、医師と看護師の間でDPCの診断群分類に対しては理解度に大きな差がある。(分割表分析係数=0.3983、P値<0.01)



		サンプル数	よく理解している	ある程度理解している	どちらともいえない	あまり理解していない	まったく理解していない	無回答
全体		29,173 100.0%	513 1.8%	6,129 21.0%	3,216 11.0%	12,605 43.2%	6,494 22.3%	216 0.7%
職性別	医師	6,855 100.0%	414 6.0%	3,243 47.3%	799 11.7%	1,907 27.8%	478 7.0%	14 0.2%
	看護師	21,600 100.0%	87 0.4%	2,756 12.8%	2,340 10.8%	10,439 48.3%	5,902 27.3%	76 0.4%
	無回答	718 100.0%	12 1.7%	130 18.1%	77 10.7%	259 36.1%	114 15.9%	126 17.5%

(8) DPC導入後の医療内容の変化

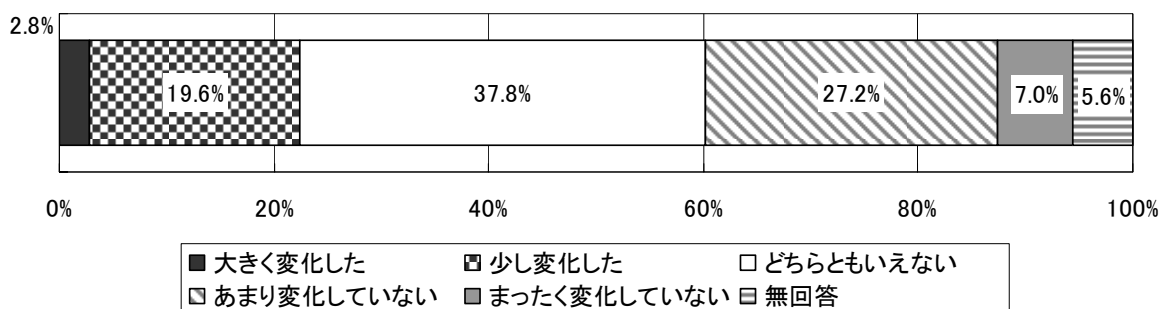
① 全体傾向

DPC導入後の医療内容の変化については、「どちらとも言えない」という回答が37.8%と最も多く、「あまり変化していない」(27.2%)、「少し変化した」(19.6%)の順に多い。

「大きく変化した」(2.8%)、「少し変化した」(19.6%)をあわせ約2割の職員が、DPC導入による医療内容の変化を感じている。

医師と看護師を比較すると、医師の方が看護師と比べると「大きく変化した」、「少し変化した」という回答割合が高いのに対し、看護師は「どちらとも言えない」という回答割合が非常に高い。職制との関係は有意であり、医師と看護師の間で差が見られる。

(分割表分析係数=0.2479、P値<0.01)



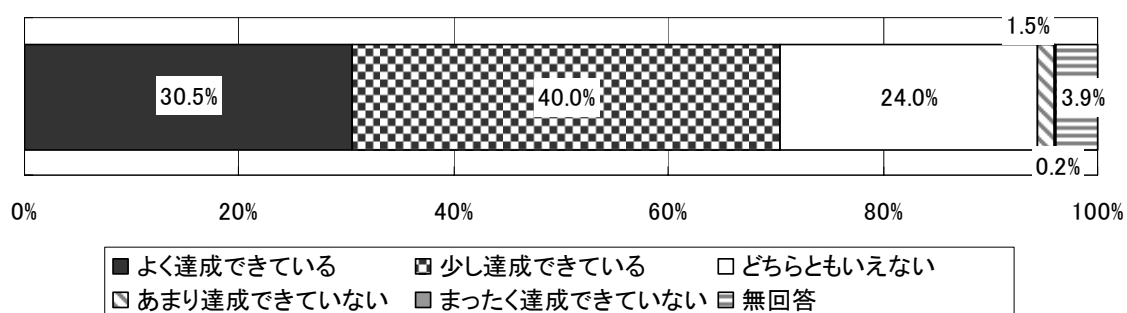
		サンプル数	大きく変化した	少し変化した	どちらとも言えない	あまり変化していない	まったく変化していない	無回答
全体		29,173	822	5,710	11,038	7,930	2,029	1,644
		100.0%	2.8%	19.6%	37.8%	27.2%	7.0%	5.6%
職性別	医師	6,855	302	1,845	1,270	2,343	869	226
		100.0%	4.4%	26.9%	18.5%	34.2%	12.7%	3.3%
	看護師	21,600	500	3,755	9,537	5,444	1,116	1,248
	100.0%	2.3%	17.4%	44.2%	25.2%	5.2%	5.8%	
	無回答	718	20	110	231	143	44	170
	100.0%	2.8%	15.3%	32.2%	19.9%	6.1%	23.7%	

(14)退院に当たっての入院目的の達成状況

① 全体傾向

入院目的の達成については、「少し達成できている」という回答が40.0%と最も多く、次いで「よく達成できている」(30.5%)、「どちらとも言えない」(24.0%)の順に多い。7割以上の職員が達成できていると回答しており、高い評価となっている。

医師と看護師を比較すると、医師の場合は「よく達成できている」という回答が5割以上で、非常に高い評価となっており、職制との関係は有意である。(分割表分析係数=0.2731、P値<0.01)



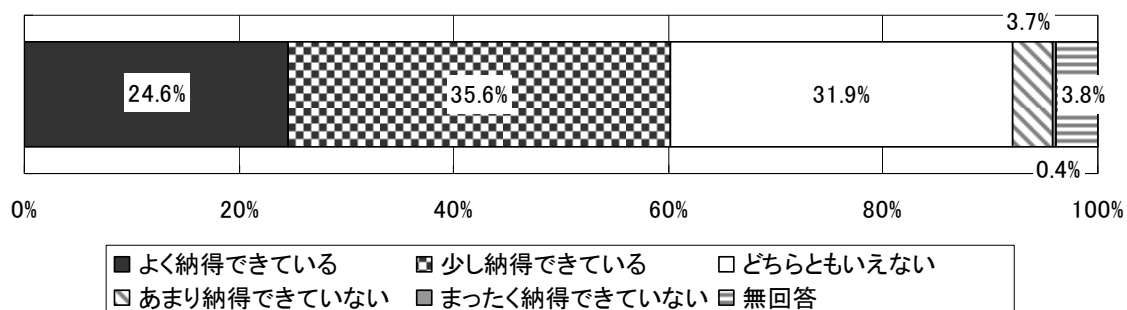
		サンプル数	よく達成できている	少し達成できている	どちらとも言えない	あまり達成できていない	まったく達成できていない	無回答
全体		29,173	8,893	11,655	6,988	447	55	1,135
		100.0%	30.5%	40.0%	24.0%	1.5%	0.2%	3.9%
職性別	医師	6,855	3,620	2,200	759	69	9	198
		100.0%	52.8%	32.1%	11.1%	1.0%	0.1%	2.9%
	看護師	21,600	5,130	9,209	6,090	360	45	766
		100.0%	23.8%	42.6%	28.2%	1.7%	0.2%	3.5%
	無回答	718	143	246	139	18	1	171
		100.0%	19.9%	34.3%	19.4%	2.5%	0.1%	23.8%

(15)医療従事者としての退院に対する納得度

① 全体傾向

患者の退院については、「少し納得できている」という回答が 35.6%と最も多く、次いで「どちらとも言えない」(31.9%)、「よく納得できている」(24.6%)の順に多い。約6割の職員は納得できている。

医師と看護師を比較すると、医師の場合は「よく納得できている」という回答割合が非常に高い。職制との関係は有意であり、相関が見られる。(分割表分析係数=0.2770、P値<0.01)

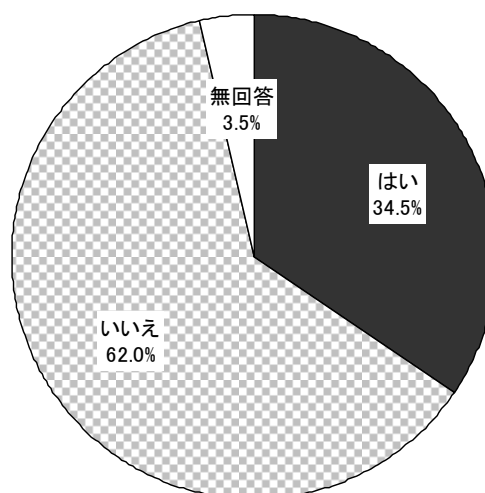


		サンプル数	よく納得できている	少し納得できている	どちらとも言えない	あまり納得できていない	まったく納得できていない	無回答
全体		29,173	7,178	10,380	9,316	1,071	110	1,118
		100.0%	24.6%	35.6%	31.9%	3.7%	0.4%	3.8%
職性別	医師	6,855	3,113	2,178	1,122	220	36	186
		100.0%	45.4%	31.8%	16.4%	3.2%	0.5%	2.7%
	看護師	21,600	3,939	7,990	8,005	827	70	769
	100.0%	18.2%	37.0%	37.1%	3.8%	0.3%	3.6%	
	無回答	718	126	212	189	24	4	163
	100.0%	17.5%	29.5%	26.3%	3.3%	0.6%	22.7%	

(3) 入院医療費の算定方法が変わったことの認知状況(DPC 病院・試行的適用病院の患者のみ回答)

① 全体傾向

入院医療費の算定方法が変わったことについては、「はい (知っていた)」という回答割合が 34.5%に対して、「いいえ (知らなかった)」という回答割合が 62.0%と高い。入院医療費の算定方法の変化については十分に認知されていないことがうかがわれる。



② 属性によるクロス分析

ア. 性別

性別で見ると、回答傾向に大きな差は見られない。

イ. 年代別

年代別で見ると、年齢が上がるほど「はい (知っていた)」という回答割合が高くなる傾向が見られる。

ウ. 種別

DPC の導入状況で見ると、回答傾向に大きな差は見られない。

エ. 設置主体別

設置主体別で見ると、公的病院で「はい (知っていた)」という回答割合が低いですが、その他については大きな差は見られない。

オ. 地域別

地域別で見ると、北海道で「はい (知っていた)」という回答割合がやや高いが、回答傾向に大きな差は見られない。

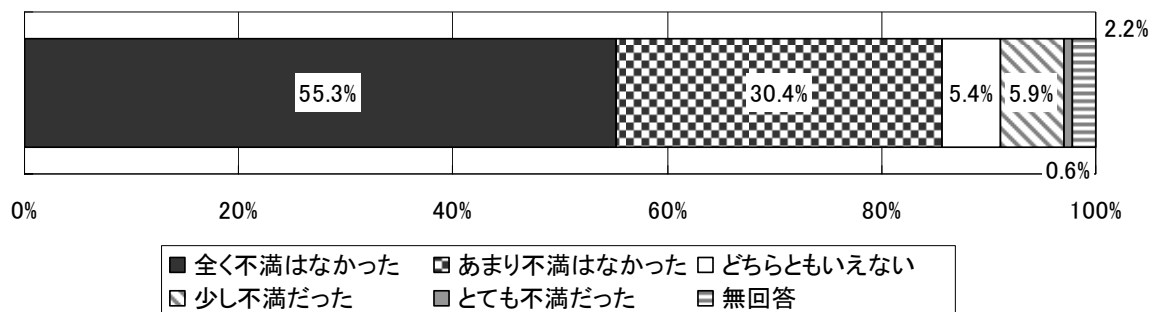
カ. 退院後の予定

退院後の予定との関連性を見ると、回答傾向に大きな差は見られない。

(5) 入院中の療養生活に対する支援への満足度

① 全体傾向

入院中に療養生活に対する支援については、「まったく不満はなかった」という回答割合が55.3%と半数以上であり、「あまり不満はなかった」(30.4%)という回答をあわせると、9割近くの患者は療養生活に対する支援に満足していると回答しており、ここでも高い評価となっている。



② 属性によるクロス分析

ア. 性別

性別でみると、回答傾向に大きな差は見られない。

イ. 年代別

年代別でみると、70歳代以上で「まったく不満はなかった」という回答割合が高いのに対し、10歳未満では「少し不満だった」という回答割合がやや高くなっているように、年代があがるほど満足度が高くなるという傾向が見られる。

ウ. 種別

DPCの導入状況でみると、試行的適用病院で「まったく不満はなかった」という回答割合がやや高くなっているが、回答傾向に大きな差は見られない。

エ. 設置主体別

設置主体別でみると、国立病院や社会保険病院で「まったく不満はなかった」という回答割合がやや高くなっているが、回答傾向に大きな差は見られない。

オ. 地域別

地域別でみると、東北で「まったく不満はなかった」という回答割合がやや低いものの、回答傾向に大きな差は見られない。

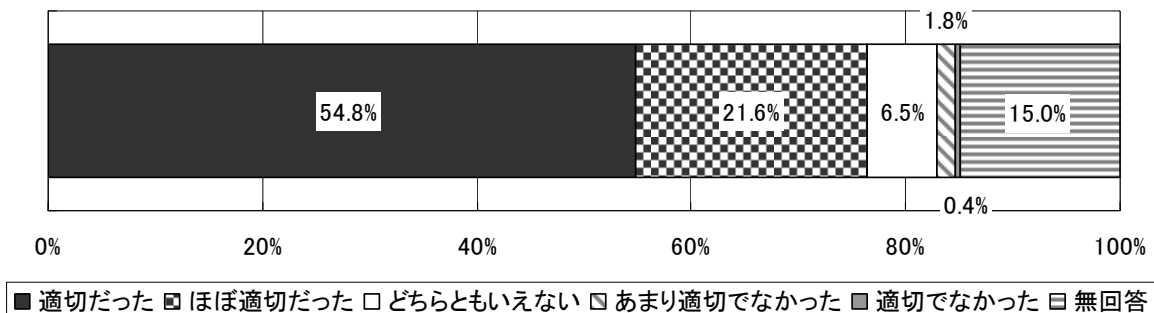
カ. 退院後の予定

退院後の予定との関連性をみると、自宅療養で「まったく不満はなかった」という回答割合がやや高くなっているが、回答傾向に大きな差は見られない。

(8) 退院の時期についての評価

① 全体傾向

退院の時期については、「適切だった」(54.8%)と「ほぼ適切だった」(21.6%)をあわせると、8割近くの患者が適切であると回答しており、高く評価している。



② 属性によるクロス分析

ア. 性別

性別でみると、回答傾向に大きな差は見られない。

イ. 年代別

年代別でみると、20歳代、30歳代で「適切だった」という回答割合がやや高いのに対し、60歳代や80歳代以上の回答割合がやや低いが、これらの年代では無回答の割合が高くなっており、回答傾向に大きな差は見られない。

ウ. 種別

DPCの導入状況でみると、回答傾向に大きな差は見られない。

エ. 設置主体別

設置主体別でみると、国立病院で「適切だった」という回答割合が高くなっているが、回答傾向に大きな差は見られない。

オ. 地域別

地域別でみると、東北で「適切だった」という回答割合がやや低く、「ほぼ適切だった」という回答割合がやや高くなっているが、回答傾向に大きな差は見られない。

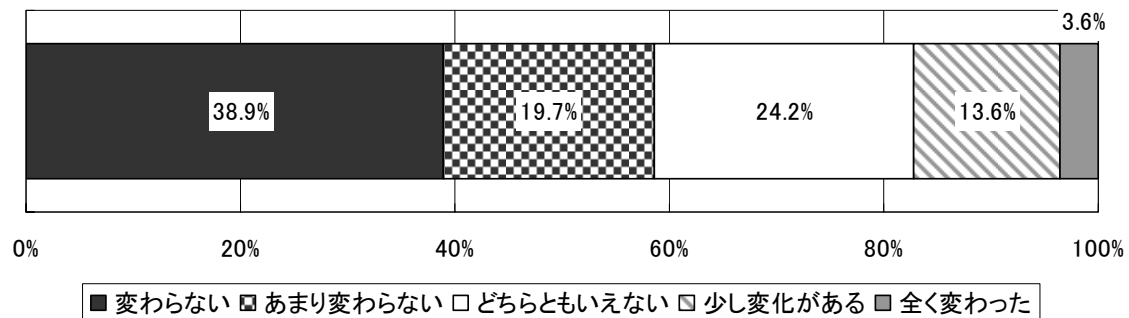
カ. 退院後の予定

退院後の予定との関連性をみると、他病院へ転院という患者で「適切だった」という回答割合が低く、「どちらとも言えない」、「あまり適切でなかった」という回答割合がやや高い。

(9) DPC導入後の医療内容や入院期間の変化（1年以上前に入院経験のある患者のみ回答）

① 全体傾向

DPC導入後の医療内容や入院期間については、「変わらない」という回答が38.9%と最も多く、次いで「どちらとも言えない」（24.2%）、「あまり変わらない」（19.7%）の順となっており、8割以上の患者はDPC導入による医療内容等の変化を感じていない。



② 属性によるクロス分析

ア. 性別

性別でみると、回答傾向に大きな差は見られない。

イ. 年代別

年代別でみると、70歳代、80歳代で「変わらない」という回答割合が高いのに対し、50歳代、60歳代で「少し変化がある」という回答割合が高く、年代との間に弱い相関が見られる。

ウ. 種別

DPCの導入状況でみると、調査協力病院で「変わらない」、「少し変化がある」という回答割合が高いのに対し、DPC病院および試行的適用病院では「どちらとも言えない」という回答割合が高い。DPC病院および試行的適用病院と、調査協力病院の間での回答傾向に違いが見られ、DPCの導入状況と医療内容等の変化に対する認識の間には相関が見られる。

（分割表分析係数=0.2240、P値<0.01）

エ. 設置主体別

設置主体別でみると、公的病院で「変わらない」、「少し変化がある」という回答割合が高く、国立病院では「少し変化がある」という回答割合が高くなっている。設置主体と医療内容等の変化に対する認識の間には弱い相関が見られる。

オ. 地域別

地域別でみると、関西で「変わらない」という回答割合がやや高く、東北、中国・