

精巢上体精子吸引術

MESA : Microscopic epididymal sperm aspiration



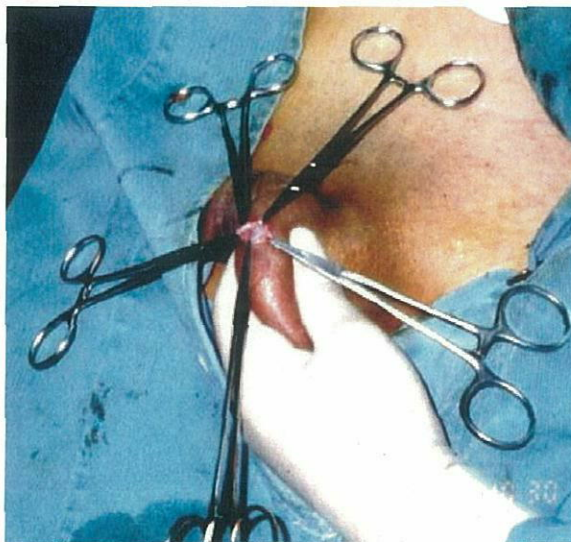
直視下



顕微鏡下

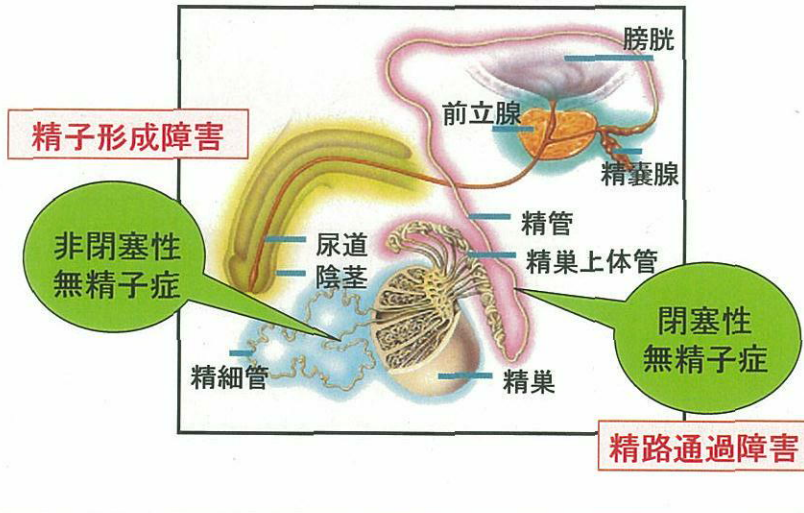
精巢内精子採取術

TESE: Testicular sperm extraction



無精子症治療の実際

精子が獲得されなければ顕微授精の適応もなし



生殖補助医療研究で ヒト精子を取り扱う研究 臨床研究

仮に非閉塞性無精子症であってもTESEで精子さえ採取可能であれば、ICSIで挙児を得る可能性あり

ICSIの成績を上げる研究は産婦人科が中心

泌尿器科的には
非閉塞性無精子症患者の精巣から効率よく精子を確保するための工夫、研究がなされている