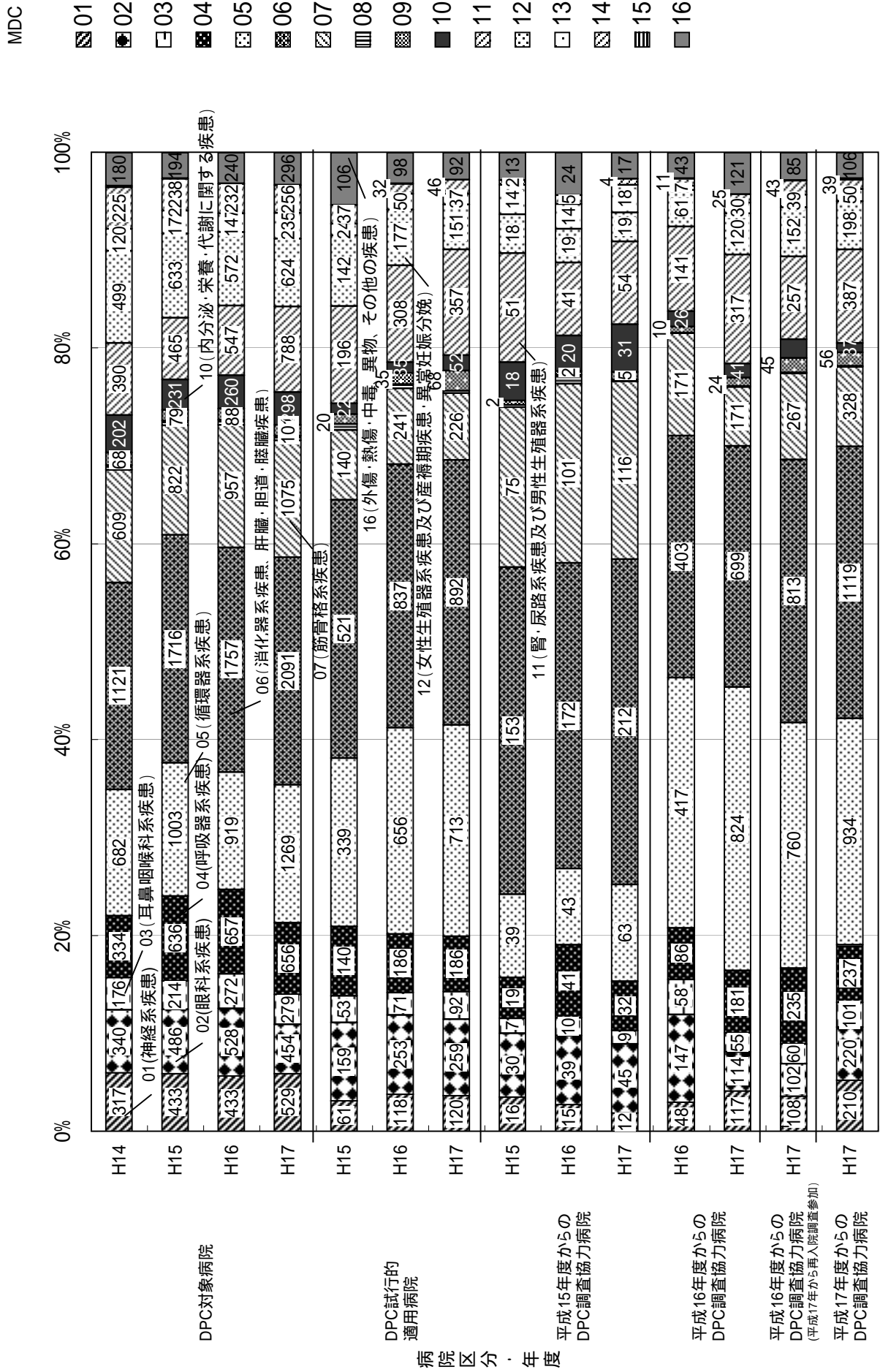
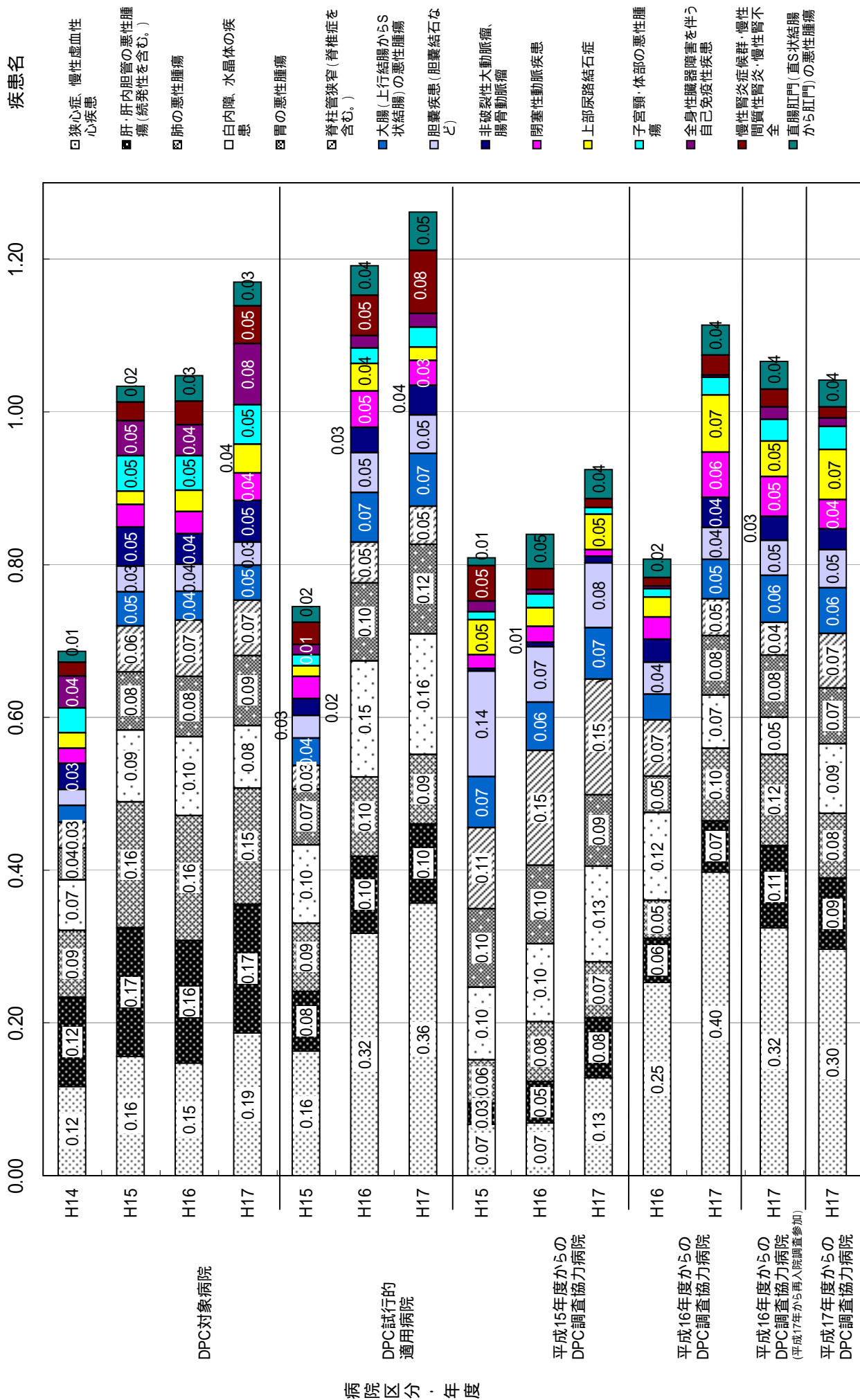


計画的再入院における理由のうち「検査入院後手術のため」と「計画的手術・処置のため」に
該当した症例のMDC別・再入院割合

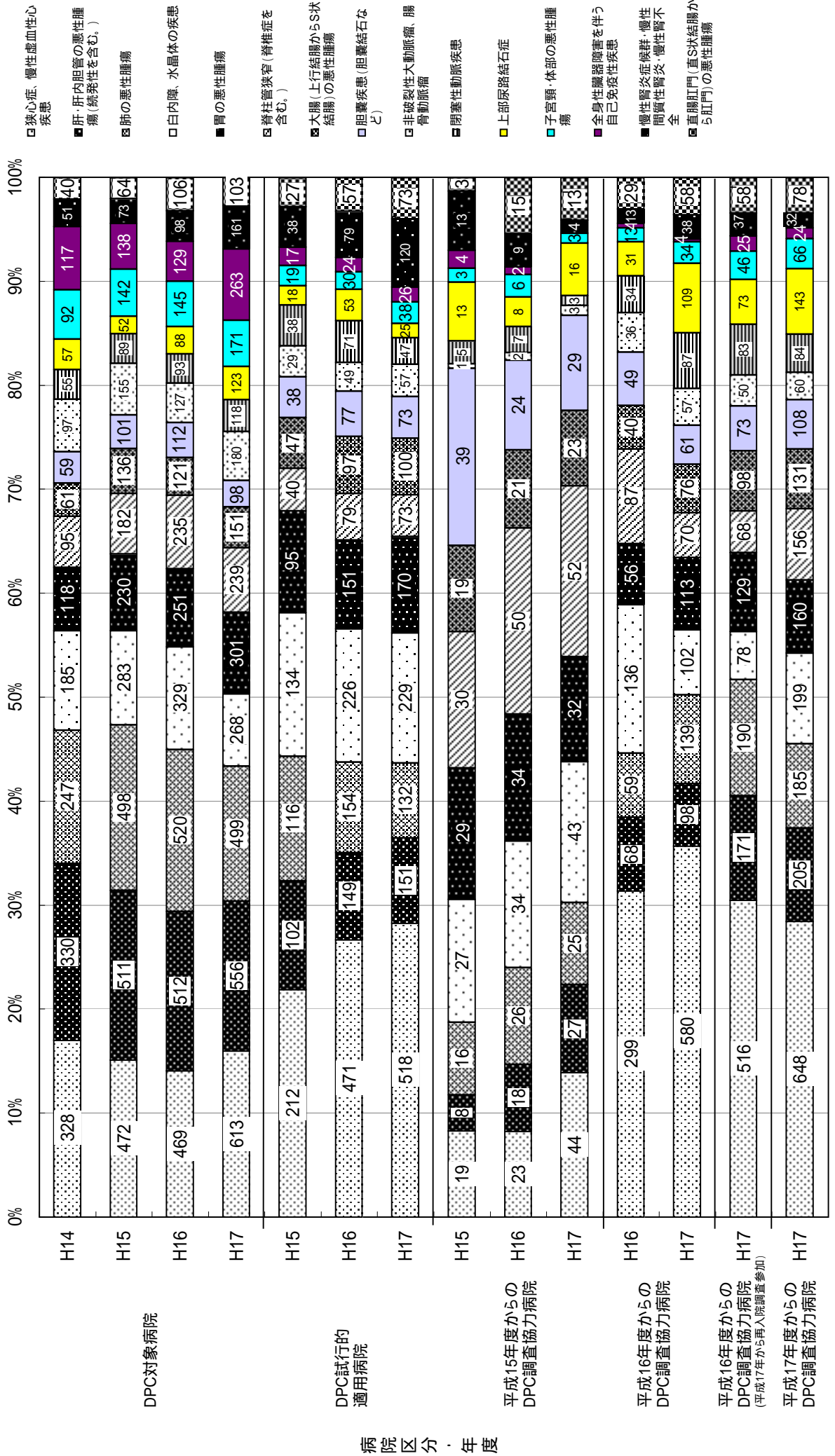


計画的再入院における理由のうち「検査入院後手術のため」と「計画的手術・処置のため」に該当した疾患名別(上位15疾患)・退院症例に対する再入院比率

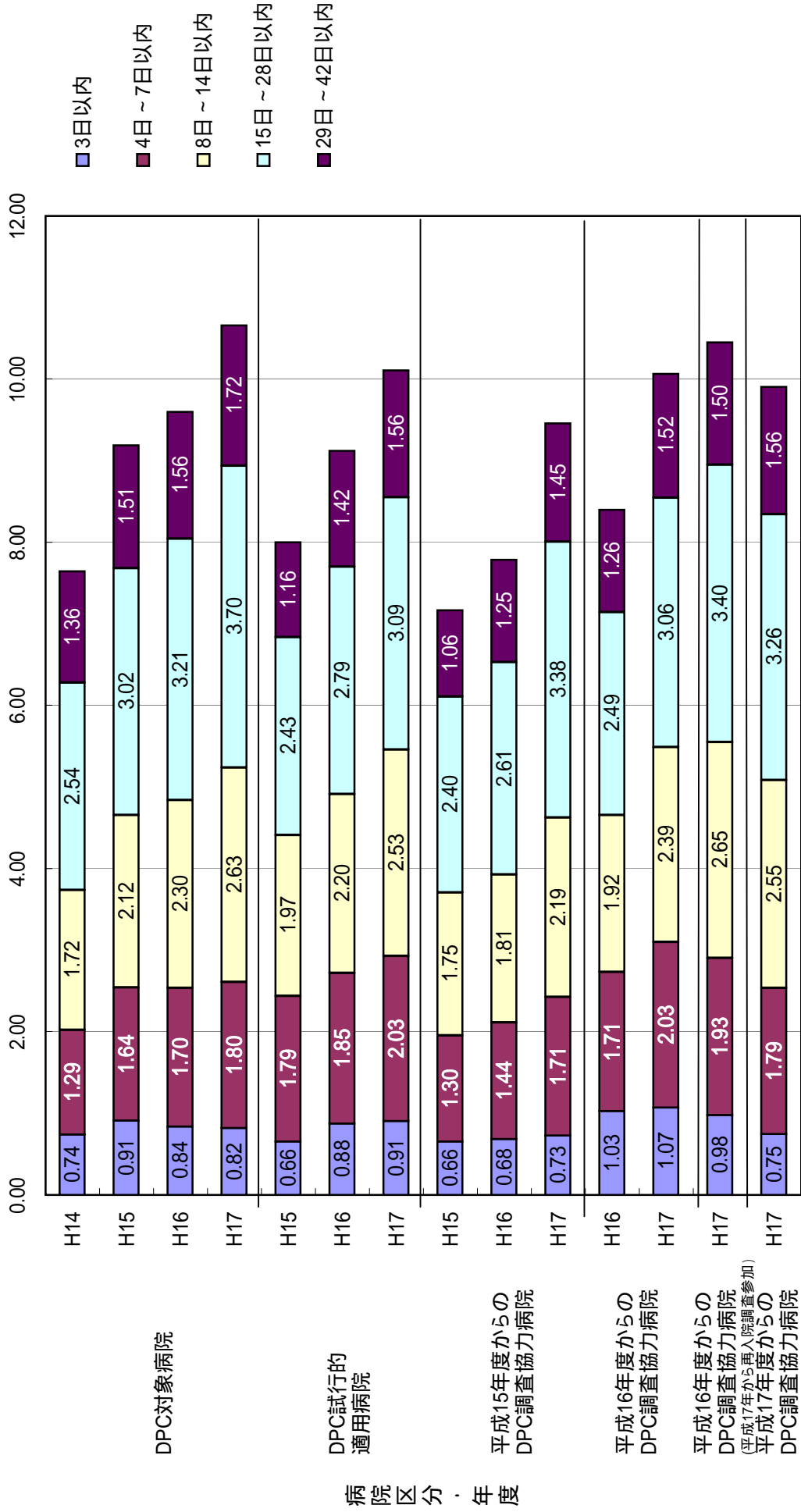


計画的再入院における理由のうち「検査入院後手術のため」と「計画的手術・処置のため」に
該当した疾患名別(上位15疾患)・再入院割合

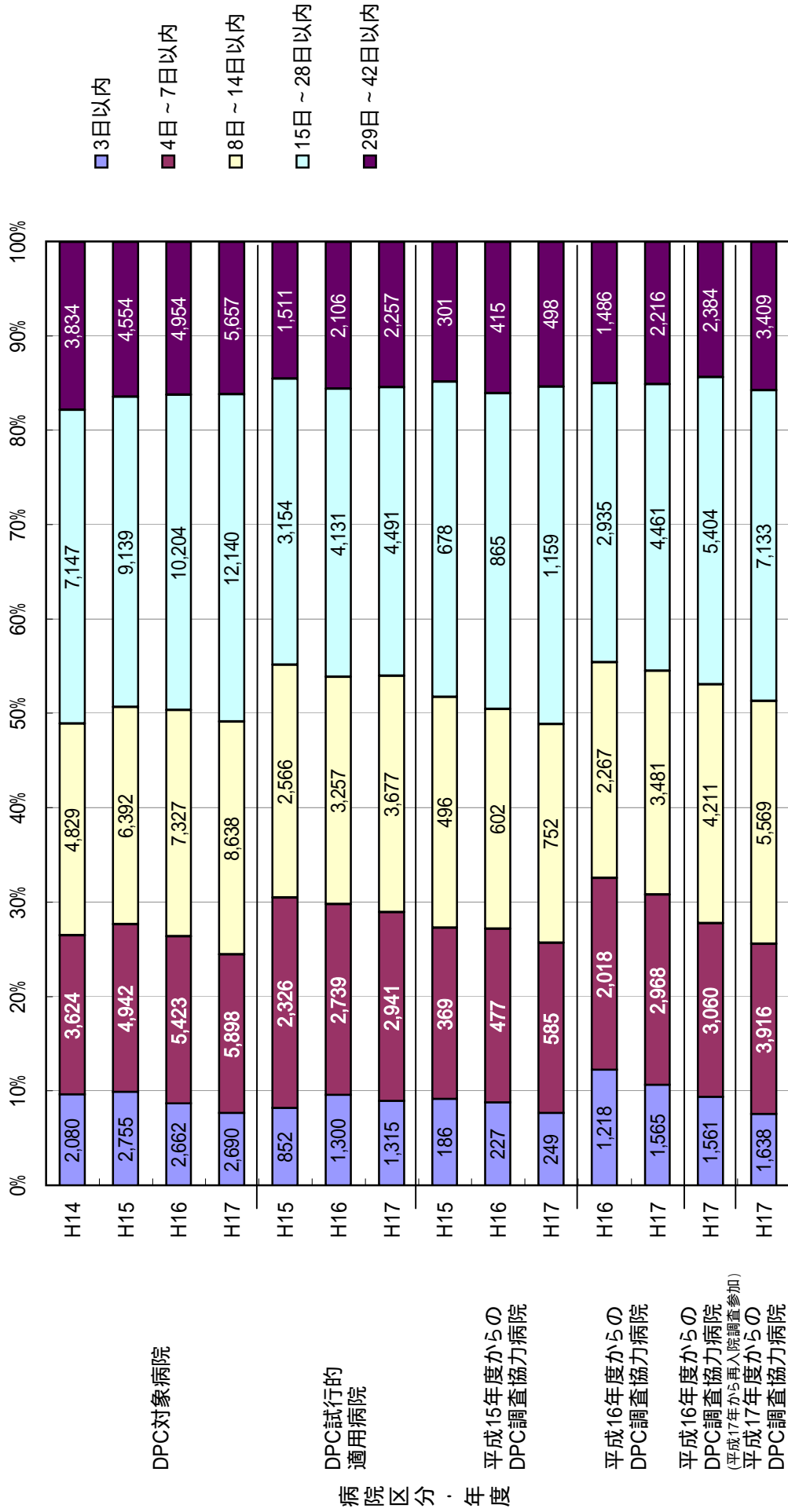
疾患名



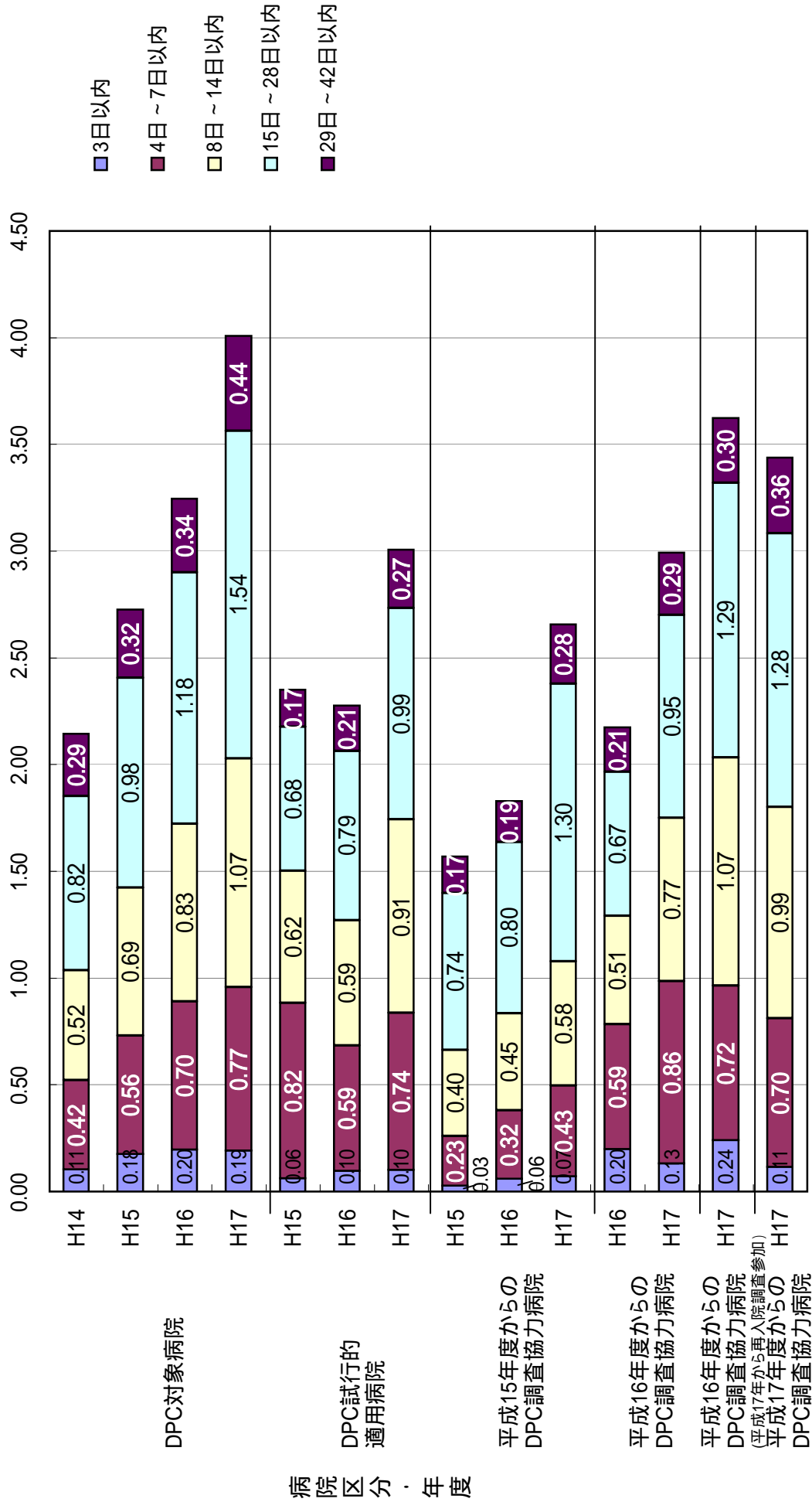
前回再入院からの期間別・退院症例に対する再入院比率



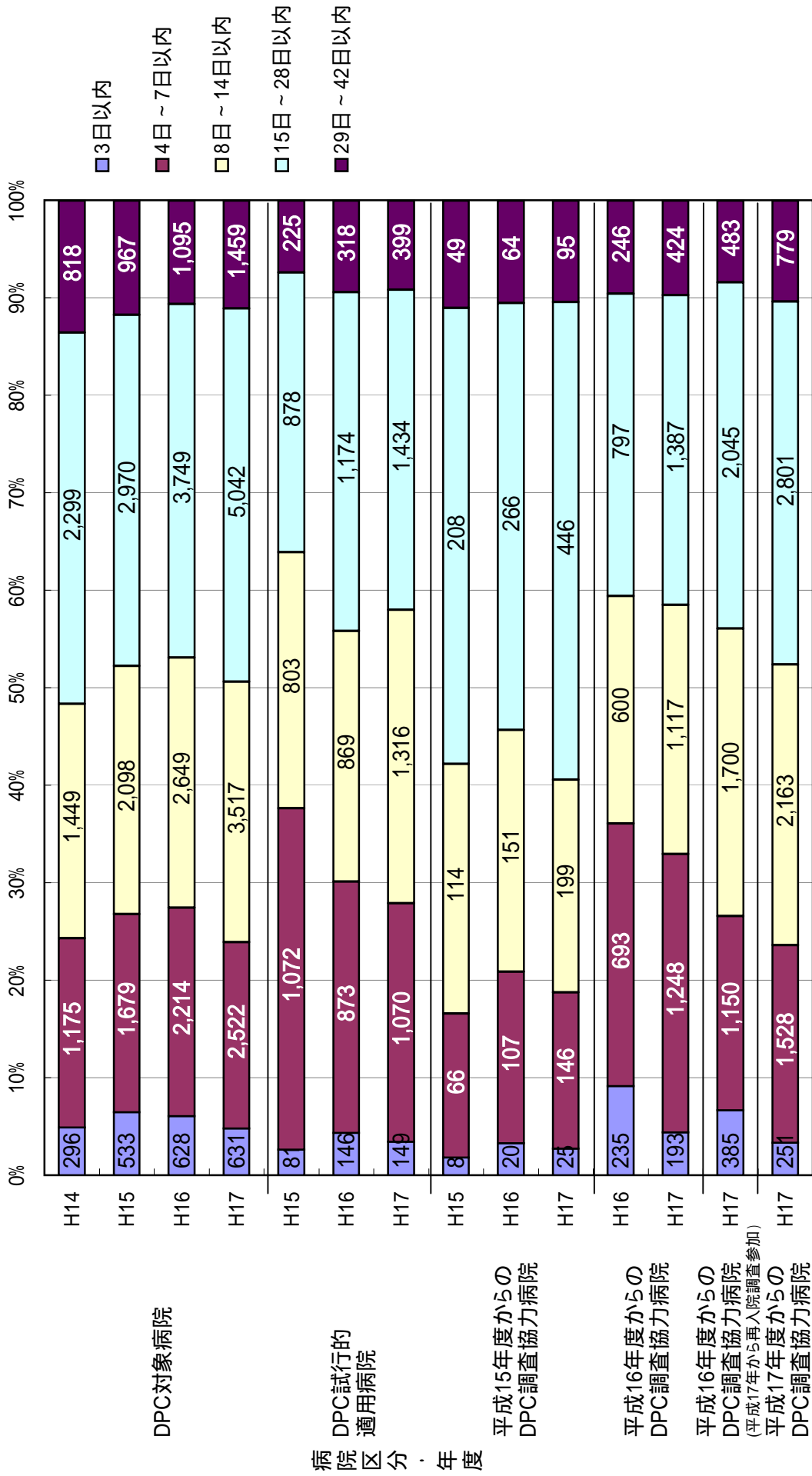
前回再入院からの期間別・再入院割合



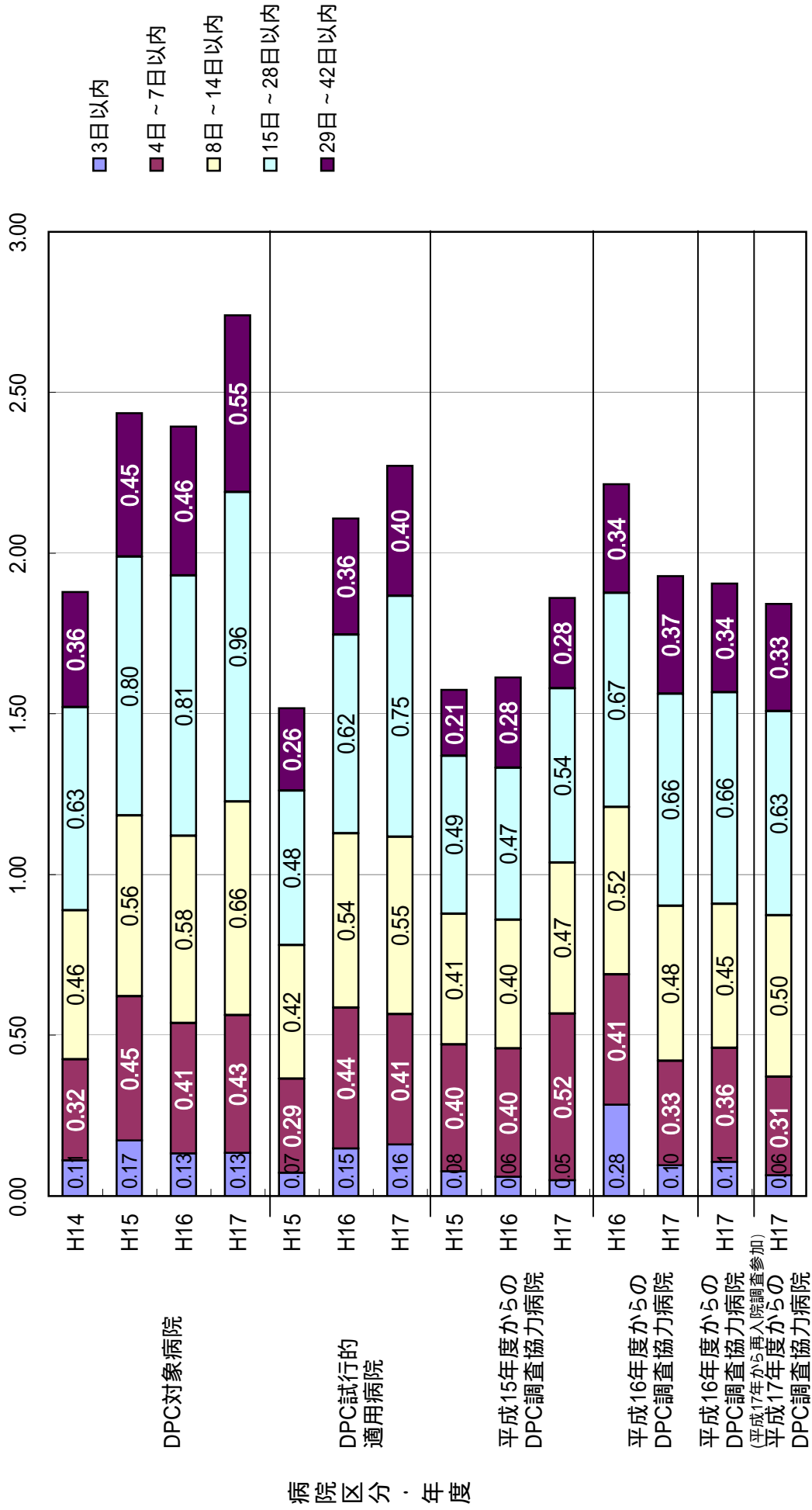
計画的再入院における理由のうち「化学療法・放射線療法のため」の期間別・退院症例に対する再入院比率



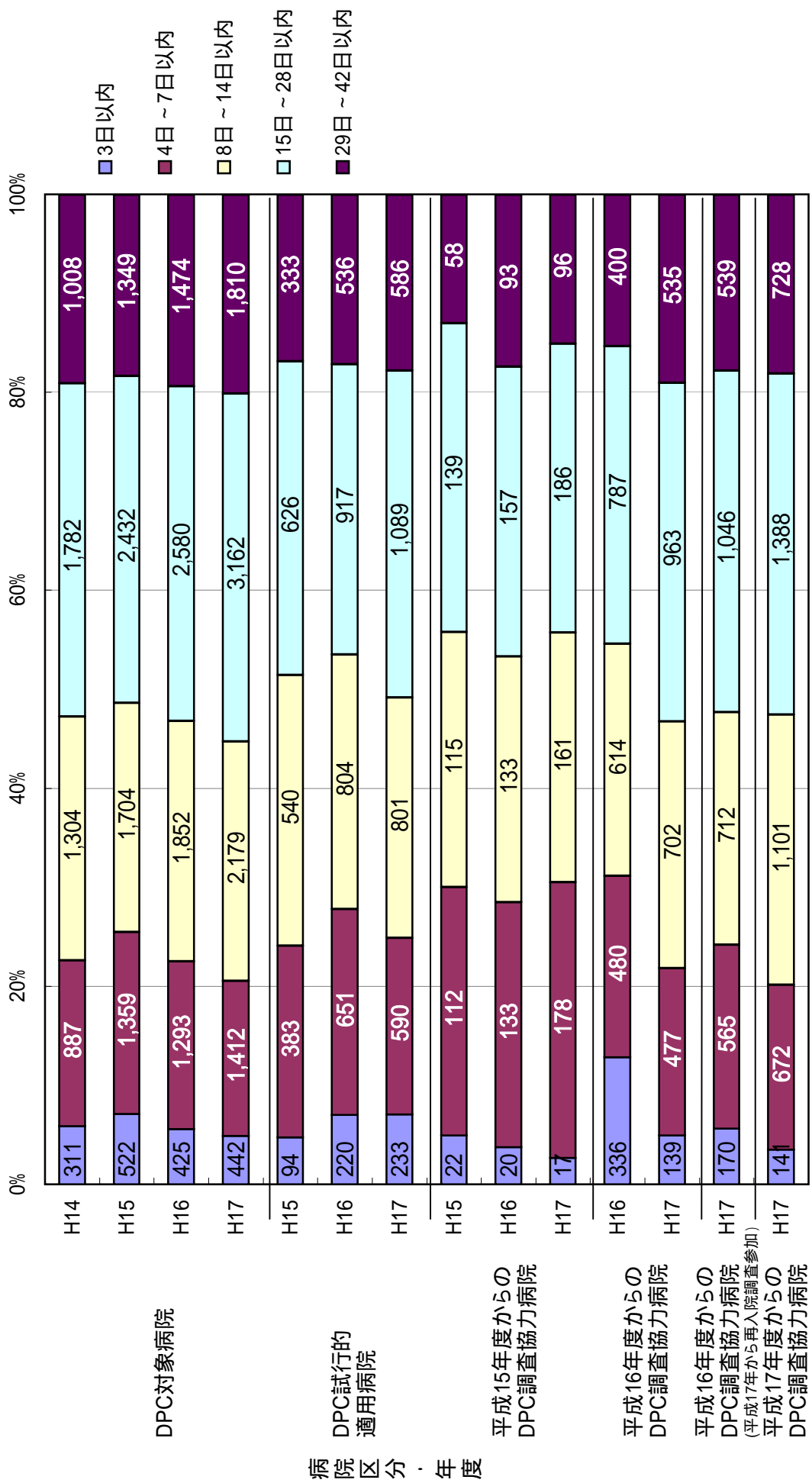
計画的再入院における理由のうち「化学療法・放射線療法のため」の期間別・再入院割合



計画的再入院における理由のうち「検査入院後手術のため」と「計画的手術・処置のため」の
期間別・退院症例に対する再入院比率



計画的再入院における理由のうち「検査入院後手術のため」と「計画的手術・処置のため」の期間別・再入院割合



分類	施設名	H14再入院率	H15再入院率	H16再入院率	H17再入院率
DPC対象病院	札幌医科大学附属病院	6.1%	9.9%	11.1%	15.5%
DPC対象病院	北海道大学病院	8.1%	10.2%	7.9%	8.9%
DPC対象病院	旭川医科大学病院	4.4%	8.5%	8.5%	6.9%
DPC対象病院	弘前大学医学部附属病院	5.4%	6.6%	6.3%	6.7%
DPC対象病院	岩手医科大学附属病院	7.1%	6.5%	8.5%	9.3%
DPC対象病院	東北大学医学部附属病院	10.0%	11.4%	10.5%	12.0%
DPC対象病院	秋田大学医学部附属病院	7.4%	9.0%	10.0%	11.3%
DPC対象病院	山形大学医学部附属病院	6.3%	6.4%	7.4%	7.8%
DPC対象病院	福島県立医科大学附属病院	6.3%	7.1%	8.9%	9.5%
DPC対象病院	筑波大学附属病院	9.2%	11.4%	11.1%	11.1%
DPC対象病院	自治医科大学附属病院	9.3%	10.3%	10.3%	11.1%
DPC対象病院	獨協医科大学病院	9.1%	8.8%	9.8%	10.8%
DPC対象病院	群馬大学医学部附属病院	10.7%	8.4%	8.9%	7.8%
DPC対象病院	埼玉医科大学病院	12.8%	12.8%	11.5%	12.8%
DPC対象病院	防衛医科大学校病院	8.3%	11.0%	12.2%	13.4%
DPC対象病院	千葉大学医学部附属病院	6.9%	7.9%	10.8%	13.3%
DPC対象病院	東京慈恵会医科大学附属病院	7.3%	7.4%	8.7%	8.5%
DPC対象病院	東京医科大学病院	10.2%	12.3%	12.1%	10.9%
DPC対象病院	東京女子医科大学病院	6.2%	7.6%	5.3%	8.4%
DPC対象病院	慶應義塾大学病院			10.7%	12.1%
DPC対象病院	日本医科大学付属病院	6.1%	7.9%	8.2%	7.9%
DPC対象病院	順天堂大学医学部附属順天堂医院	7.1%	8.5%	6.9%	7.7%
DPC対象病院	昭和大学病院	5.5%	6.0%	9.8%	9.6%
DPC対象病院	東邦大学医療センター大森病院	5.1%	7.7%	6.7%	8.8%
DPC対象病院	日本大学医学部附属板橋病院	7.2%	10.0%	9.1%	9.4%
DPC対象病院	帝京大学医学部附属病院	5.5%	5.6%	6.5%	7.2%
DPC対象病院	杏林大学医学部附属病院	8.8%	11.2%	12.1%	12.8%
DPC対象病院	国立がんセンター中央病院		22.6%	21.3%	23.6%
DPC対象病院	東京医科歯科大学医学部附属病院	10.3%	12.1%	14.4%	13.6%
DPC対象病院	東京大学医学部附属病院	8.7%	9.7%	9.2%	14.1%
DPC対象病院	北里大学病院	9.4%	11.0%	12.8%	13.4%
DPC対象病院	東海大学医学部附属病院	8.5%	9.8%	12.3%	16.5%
DPC対象病院	聖マリアンナ医科大学病院	8.6%	7.9%	10.1%	11.2%
DPC対象病院	横浜市立大学附属病院	9.7%	9.7%	11.3%	17.7%
DPC対象病院	新潟大学医学部総合病院	4.4%	9.0%	10.2%	11.3%
DPC対象病院	富山大学附属病院	7.8%	8.5%	10.2%	10.5%
DPC対象病院	金沢医科大学病院	8.3%	8.0%	7.0%	8.6%
DPC対象病院	金沢大学医学部附属病院	8.0%	9.2%	10.5%	10.9%
DPC対象病院	福井大学医学部附属病院	5.5%	7.3%	6.8%	7.8%
DPC対象病院	山梨大学医学部附属病院	7.4%	9.3%	6.9%	8.1%
DPC対象病院	信州大学医学部附属病院	8.3%	9.8%	15.2%	12.6%
DPC対象病院	岐阜大学医学部附属病院	11.3%	12.7%	10.0%	15.0%
DPC対象病院	浜松医科大学附属病院	9.3%	12.2%	11.2%	11.2%
DPC対象病院	名古屋市立大学病院	6.7%	8.7%	9.7%	10.5%
DPC対象病院	藤田保健衛生大学病院	6.2%	7.7%	7.8%	8.1%
DPC対象病院	愛知医科大学病院	5.2%	6.8%	7.2%	10.2%
DPC対象病院	名古屋大学医学部附属病院	8.5%	11.8%	13.3%	15.3%
DPC対象病院	三重大学医学部附属病院	8.9%	12.6%	16.2%	14.8%
DPC対象病院	滋賀医科大学医学部附属病院	7.7%	6.9%	8.0%	9.7%
DPC対象病院	京都府立医科大学附属病院	5.1%	6.6%	7.7%	9.6%
DPC対象病院	京都大学医学部附属病院	8.5%	10.5%	8.9%	9.4%
DPC対象病院	大阪医科大学附属病院	5.2%	6.8%	8.3%	10.0%
DPC対象病院	関西医科大学附属枚方病院	6.4%	8.0%	7.2%	8.9%
DPC対象病院	近畿大学医学部附属病院	8.5%	12.8%	14.1%	16.0%
DPC対象病院	大阪市立大学医学部附属病院	2.5%	6.5%	7.8%	8.2%
DPC対象病院	国立循環器病センター	5.7%	7.1%	7.0%	7.7%
DPC対象病院	大阪大学医学部附属病院	4.8%	6.8%	6.7%	7.9%
DPC対象病院	兵庫医科大学病院	5.7%	9.0%	9.3%	10.0%
DPC対象病院	神戸大学医学部附属病院	6.5%	7.1%	6.4%	7.2%
DPC対象病院	奈良県立医科大学附属病院	3.9%	4.4%	4.9%	6.5%
DPC対象病院	和歌山県立医科大学附属病院	7.5%	8.0%	7.8%	7.9%
DPC対象病院	鳥取大学医学部附属病院	5.2%	7.8%	10.2%	12.9%
DPC対象病院	島根大学医学部附属病院	7.6%	9.3%	11.8%	14.5%
DPC対象病院	川崎医科大学附属病院	5.2%	9.4%	9.7%	9.4%
DPC対象病院	岡山大学医学部・歯学部附属病院	10.1%	9.5%	11.3%	10.7%
DPC対象病院	広島大学病院	7.6%	9.8%	7.9%	9.7%
DPC対象病院	山口大学医学部附属病院	9.2%	10.7%	10.8%	11.6%
DPC対象病院	徳島大学病院	6.7%	7.8%	10.1%	11.7%
DPC対象病院	香川大学医学部附属病院	4.9%	6.1%	6.5%	6.0%
DPC対象病院	愛媛大学医学部附属病院	5.5%	5.9%	7.1%	8.3%
DPC対象病院	高知大学医学部附属病院	7.8%	12.6%	11.3%	10.6%
DPC対象病院	福岡大学病院	6.9%	9.4%	8.6%	8.6%
DPC対象病院	久留米大学病院	6.9%	8.3%	8.6%	8.6%
DPC対象病院	産業医科大学病院	8.8%	10.1%	12.1%	11.0%
DPC対象病院	九州大学病院	15.8%	16.5%	16.4%	15.6%
DPC対象病院	佐賀大学医学部附属病院	7.4%	6.6%	6.4%	7.5%
DPC対象病院	長崎大学医学部・歯学部附属病院	6.9%	7.1%	8.2%	7.7%
DPC対象病院	熊本大学医学部附属病院	9.5%	12.2%	13.3%	15.8%
DPC対象病院	大分大学医学部附属病院	10.9%	12.5%	15.2%	14.0%
DPC対象病院	宮崎大学医学部附属病院	7.2%	9.3%	8.0%	8.7%
DPC対象病院	鹿児島大学病院	5.6%	7.4%	8.4%	8.4%
DPC対象病院	琉球大学医学部附属病院	9.5%	9.1%	11.5%	12.6%

年度別・再入院率

分類	施設名	H14再入院率	H15再入院率	H16再入院率	H17再入院率
DPC試行の適用病院	医療法人禎心会病院		6.5%	4.5%	3.8%
DPC試行の適用病院	北海道社会保険病院		5.9%	10.3%	10.2%
DPC試行の適用病院	札幌社会保険総合病院		5.6%	8.7%	9.3%
DPC試行の適用病院	医療法人漢仁会手稲溪仁会病院		9.6%	9.4%	9.2%
DPC試行の適用病院	医療法人社団加スライアンス日鋼記念病院		18.5%	21.8%	26.2%
DPC試行の適用病院	医療法人社団新日鐵室蘭総合病院		1.8%	8.9%	9.9%
DPC試行の適用病院	仙台社会保険病院		5.9%	8.7%	9.5%
DPC試行の適用病院	東北厚生年金病院		6.0%	8.8%	11.5%
DPC試行の適用病院	宮城社会保険病院		4.0%	6.0%	7.2%
DPC試行の適用病院	独立行政法人国立病院機構仙台医療センター		7.6%	9.3%	11.6%
DPC試行の適用病院	財団法人竹田総合病院		10.9%	9.9%	8.6%
DPC試行の適用病院	社会保険二本松病院		5.3%	10.3%	11.5%
DPC試行の適用病院	株式会社日立製作所 日立総合病院		7.8%	10.6%	12.1%
DPC試行の適用病院	医療法人筑波記念会筑波記念病院		8.1%	8.4%	6.9%
DPC試行の適用病院	社会保険群馬中央総合病院		4.4%	6.7%	6.5%
DPC試行の適用病院	医療法人社団輝城会沼田脳神経外科循環器科病院		10.8%	14.7%	10.3%
DPC試行の適用病院	埼玉協同病院		4.6%	7.6%	9.2%
DPC試行の適用病院	社会保険大宮総合病院		4.2%	9.6%	9.2%
DPC試行の適用病院	医療法人社団東光会戸田中央総合病院		5.6%	6.5%	7.7%
DPC試行の適用病院	独立行政法人国立病院機構埼玉病院		11.4%	12.2%	13.4%
DPC試行の適用病院	医療法人鉄蕉会亀田総合病院		10.7%	10.0%	11.5%
DPC試行の適用病院	独立行政法人国立病院機構千葉医療センター		8.3%	9.4%	11.9%
DPC試行の適用病院	社会保険中央総合病院		5.0%	6.8%	5.9%
DPC試行の適用病院	城東社会保険病院		9.4%	10.9%	7.4%
DPC試行の適用病院	東芝病院		8.4%	9.0%	9.7%
DPC試行の適用病院	東京医療生活協同組合 中野総合病院		6.7%	6.0%	6.3%
DPC試行の適用病院	医療法人財団河北総合病院		2.7%	5.0%	6.3%
DPC試行の適用病院	社会保険横浜中央病院		5.3%	8.2%	4.7%
DPC試行の適用病院	川崎社会保険病院		6.7%	10.6%	9.1%
DPC試行の適用病院	南砺市民病院		11.3%	11.2%	10.8%
DPC試行の適用病院	金沢社会保険病院		11.1%	11.3%	8.5%
DPC試行の適用病院	社会保険山梨病院		5.8%	8.6%	8.5%
DPC試行の適用病院	岐阜社会保険病院		8.7%	8.9%	8.5%
DPC試行の適用病院	社会福祉法人聖隷福祉事業団総合病院聖隷浜松病院		10.7%	9.3%	8.8%
DPC試行の適用病院	社会保険中京病院		10.2%	11.0%	10.3%
DPC試行の適用病院	医療法人社団洛和会音羽病院		9.4%	10.3%	10.4%
DPC試行の適用病院	医療法人橘会東住吉森本病院		6.5%	7.2%	7.2%
DPC試行の適用病院	医療法人蒼龍会井上病院		13.6%	12.5%	13.4%
DPC試行の適用病院	松下記念病院		7.3%	9.3%	8.3%
DPC試行の適用病院	健康保険組合連合会大阪中央病院		8.3%	11.8%	10.0%
DPC試行の適用病院	医療法人若弘会若草第一病院		6.3%	6.2%	7.5%
DPC試行の適用病院	星ヶ丘厚生年金病院		5.7%	9.2%	9.2%
DPC試行の適用病院	独立行政法人国立病院機構大阪南医療センター		12.5%	14.0%	17.1%
DPC試行の適用病院	医療法人伯鳳会赤穂中央病院		5.6%	9.5%	9.7%
DPC試行の適用病院	独立行政法人国立病院機構神戸医療センター		4.1%	5.9%	5.2%
DPC試行の適用病院	独立行政法人国立病院機構南和歌山医療センター		4.6%	6.3%	6.4%
DPC試行の適用病院	財団法人操風会岡山旭東病院		5.1%	4.9%	5.0%
DPC試行の適用病院	財団法人倉敷中央病院		10.3%	10.6%	11.6%
DPC試行の適用病院	独立行政法人国立病院機構岡山医療センター		6.1%	9.3%	11.1%
DPC試行の適用病院	マツダ株式会社 マツダ病院		6.0%	6.6%	7.4%
DPC試行の適用病院	総合病院社会保険徳山中央病院		7.2%	9.8%	9.8%
DPC試行の適用病院	健康保険鳴門病院		5.3%	8.5%	8.9%
DPC試行の適用病院	医療法人雪ノ聖母会 聖マリア病院		8.5%	7.4%	7.1%
DPC試行の適用病院	社会保険久留米第一病院		38.3%	17.0%	20.3%
DPC試行の適用病院	飯塚病院		11.0%	12.5%	10.6%
DPC試行の適用病院	独立行政法人国立病院機構九州医療センター		11.2%	14.9%	17.5%
DPC試行の適用病院	佐賀社会保険病院		5.1%	5.2%	5.5%
DPC試行の適用病院	健康保険諫早総合病院		8.0%	8.1%	7.2%
DPC試行の適用病院	健康保険八代総合病院		4.4%	8.2%	9.2%
DPC試行の適用病院	健康保険人吉総合病院		5.6%	8.9%	8.6%
DPC試行の適用病院	健康保険天草中央総合病院		3.7%	6.3%	10.1%
DPC試行の適用病院	医療法人敬愛会中頭病院		7.9%	9.1%	7.6%
平成15年度調査協力病院	医療法人北農会恵み野病院		7.8%	7.3%	5.8%
平成15年度調査協力病院	埼玉社会保険病院		5.9%	7.7%	10.1%
平成15年度調査協力病院	JFE健康保険組合川鉄千葉病院		5.8%	4.7%	5.6%
平成15年度調査協力病院	千葉社会保険病院		6.4%	6.8%	8.8%
平成15年度調査協力病院	福井県済生会病院		4.2%	7.1%	8.8%
平成15年度調査協力病院	長野県厚生農業協同組合連合会 佐久総合病院		8.1%	9.7%	10.5%
平成15年度調査協力病院	三島社会保険病院		3.7%	7.1%	9.1%
平成15年度調査協力病院	医療法人大雄会 総合大雄会病院		6.0%	3.7%	3.6%
平成15年度調査協力病院	トヨタ記念病院		7.6%	8.2%	10.9%
平成15年度調査協力病院	社会保険京都病院		6.3%	5.8%	7.7%
平成15年度調査協力病院	島根県立中央病院		8.4%	8.6%	10.3%
平成15年度調査協力病院	医療法人 大成会 福岡記念病院		6.4%	5.7%	5.5%
平成15年度調査協力病院	独立行政法人国立病院機構熊本医療センター		12.0%	12.8%	14.6%
平成15年度調査協力病院	平成15年度調査協力病院1		9.3%	10.7%	10.1%
平成15年度調査協力病院	平成15年度調査協力病院2		11.7%	13.3%	14.2%
平成15年度調査協力病院	平成15年度調査協力病院3		9.5%	3.9%	5.6%
平成15年度調査協力病院	平成15年度調査協力病院4		5.7%	4.9%	5.8%
平成15年度調査協力病院	平成15年度調査協力病院5		5.4%	6.6%	6.6%
平成15年度調査協力病院	平成15年度調査協力病院6		6.2%	6.7%	6.5%
平成15年度調査協力病院	平成15年度調査協力病院7		4.9%	5.6%	5.2%

年度別・再入院率

分類	施設名	H14再入院率	H15再入院率	H16再入院率	H17再入院率
平成16年度調査協力病院	旭川赤十字病院			24.9%	23.4%
平成16年度調査協力病院	医療法人孝仁会釧路脳神経外科病院				3.9%
平成16年度調査協力病院	総合病院北見赤十字病院			6.9%	7.2%
平成16年度調査協力病院	岩手県立中央病院				9.6%
平成16年度調査協力病院	岩手医科大学附属循環器医療センター				4.2%
平成16年度調査協力病院	財団法人宮城厚生協会 坂総合病院				7.5%
平成16年度調査協力病院	みやぎ県南中核病院				8.2%
平成16年度調査協力病院	仙台市立病院				6.3%
平成16年度調査協力病院	医療法人青嵐会 本荘第一病院				7.3%
平成16年度調査協力病院	公立藤田総合病院				6.6%
平成16年度調査協力病院	財団法人筑波メディカルセンター 筑波メディカルセンター病院			10.8%	11.3%
平成16年度調査協力病院	株式会社日立製作所 水戸総合病院				7.6%
平成16年度調査協力病院	足利赤十字病院			10.1%	13.3%
平成16年度調査協力病院	済生会宇都宮病院			1.0%	8.4%
平成16年度調査協力病院	前橋赤十字病院			7.8%	9.2%
平成16年度調査協力病院	財団法人脳血管研究所 美原記念病院			9.2%	6.5%
平成16年度調査協力病院	伊勢崎市民病院			4.5%	16.1%
平成16年度調査協力病院	富岡地域医療事務組合 公立富岡総合病院			7.6%	8.1%
平成16年度調査協力病院	社会福祉法人恩賜財団埼玉県済生会川口総合病院			2.5%	9.4%
平成16年度調査協力病院	医療法人社団愛友会 上尾中央総合病院				4.7%
平成16年度調査協力病院	医療法人財団 石心会 狭山病院				6.9%
平成16年度調査協力病院	医療法人 壮幸会 行田総合病院			4.4%	6.7%
平成16年度調査協力病院	医療法人社団木下会 千葉西総合病院				7.5%
平成16年度調査協力病院	財団法人聖路加国際病院				9.7%
平成16年度調査協力病院	日本赤十字社医療センター			11.9%	12.2%
平成16年度調査協力病院	医療法人社団明芳会 板橋中央総合病院			7.6%	8.1%
平成16年度調査協力病院	財団法人 東京都医療保健協会 練馬総合病院			5.7%	7.0%
平成16年度調査協力病院	医療法人財団岩井医療財団 岩井整形外科内科病院			3.9%	3.9%
平成16年度調査協力病院	青梅市立総合病院				9.4%
平成16年度調査協力病院	武蔵野赤十字病院			7.7%	8.9%
平成16年度調査協力病院	特定医療法人財団大和会 東大和病院			10.6%	11.9%
平成16年度調査協力病院	医療法人五星会 菊名記念病院			5.3%	7.6%
平成16年度調査協力病院	医療法人社団 愛心会 湘南鎌倉総合病院				11.3%
平成16年度調査協力病院	JA神奈川県厚生連 相模原協同病院			2.6%	7.6%
平成16年度調査協力病院	JA神奈川県厚生連 伊勢原協同病院				9.3%
平成16年度調査協力病院	医療法人社団ジャパンメディカルアライアンス 海老名総合病院				13.8%
平成16年度調査協力病院	特定医療法人財団 石心会 川崎幸病院				7.5%
平成16年度調査協力病院	済生会新潟第二病院				11.6%
平成16年度調査協力病院	社会保険高岡病院			6.2%	6.9%
平成16年度調査協力病院	特別医療法人財団董仙会 恵寿総合病院			7.3%	6.2%
平成16年度調査協力病院	独立行政法人国立病院機構甲府病院				4.6%
平成16年度調査協力病院	特定医療法人 慈泉会 相澤病院			7.5%	7.8%
平成16年度調査協力病院	独立行政法人国立病院機構長野病院				8.1%
平成16年度調査協力病院	岐阜県厚生農業協同組合連合会 中濃厚生病院				6.0%
平成16年度調査協力病院	医療法人 蘇西厚生会 松波総合病院			9.4%	9.3%
平成16年度調査協力病院	総合病院 高山赤十字病院				6.8%
平成16年度調査協力病院	社会福祉法人聖隷福祉事業団総合病院聖隷三方原病院			13.5%	14.8%
平成16年度調査協力病院	医療法人 偕行会 名古屋共立病院				11.7%
平成16年度調査協力病院	独立行政法人労働者健康福祉機構 中部労災病院				12.6%
平成16年度調査協力病院	独立行政法人国立病院機構名古屋医療センター				13.3%
平成16年度調査協力病院	四日市社会保険病院			7.1%	10.6%
平成16年度調査協力病院	三重県厚生農業協同組合連合会 松阪中央総合病院				8.1%
平成16年度調査協力病院	独立行政法人国立病院機構三重中央医療センター				8.0%
平成16年度調査協力病院	大津赤十字病院				11.1%
平成16年度調査協力病院	滋賀県立成人病センター				9.8%
平成16年度調査協力病院	医療法人財団 康生会武田病院				10.5%
平成16年度調査協力病院	京都第一赤十字病院				13.7%
平成16年度調査協力病院	独立行政法人 国立病院機構京都医療センター			16.0%	15.5%
平成16年度調査協力病院	特定医療法人 同仁会 耳原総合病院			4.0%	8.3%
平成16年度調査協力病院	特別・特定医療法人 生長会ベルランド総合病院			4.2%	7.4%
平成16年度調査協力病院	医療法人 ベガサス 馬場記念病院			4.7%	4.2%
平成16年度調査協力病院	特別・特定医療法人 生長会 府中病院			4.7%	7.4%
平成16年度調査協力病院	特別・特定医療法人 愛仁会 高槻病院			6.9%	10.5%
平成16年度調査協力病院	特別・特定医療法人 愛仁会 千船病院			4.6%	7.3%
平成16年度調査協力病院	財団法人 大阪府警察協会 大阪警察病院			7.6%	10.3%
平成16年度調査協力病院	医療法人 美杉会 佐藤病院				6.9%
平成16年度調査協力病院	淀川キリスト教病院			8.2%	9.3%
平成16年度調査協力病院	財団法人 住友病院			3.2%	9.6%
平成16年度調査協力病院	財団法人 田附興風会 医学研究所 北野病院			6.5%	8.4%
平成16年度調査協力病院	医療法人 財団阪南医療福祉センター 阪南中央病院				8.5%
平成16年度調査協力病院	医療法人 宝生会 PL病院			1.7%	7.3%
平成16年度調査協力病院	恩賜財団社会福祉法人 大阪府済生会 富田林病院			1.5%	7.1%
平成16年度調査協力病院	特定医療法人 徳洲会 八尾徳洲会総合病院			7.3%	9.6%
平成16年度調査協力病院	大阪厚生年金病院				9.5%
平成16年度調査協力病院	大阪府済生会中津病院				7.4%
平成16年度調査協力病院	大阪府済生会 吹田病院			7.6%	11.8%
平成16年度調査協力病院	箕面市立病院			3.9%	9.1%
平成16年度調査協力病院	市立池田病院				9.6%
平成16年度調査協力病院	独立行政法人国立病院機構大阪医療センター				15.8%
平成16年度調査協力病院	社団法人明石市医師会立 明石医療センター				8.0%
平成16年度調査協力病院	神戸アドベント病院			4.3%	7.7%
平成16年度調査協力病院	独立行政法人国立病院機構姫路医療センター				20.9%
平成16年度調査協力病院	奈良社会保険病院			7.0%	8.5%
平成16年度調査協力病院	社会福祉法人恩賜財団済生会中和病院				11.0%

年度別・再入院率

分類	施設名	H14再入院率	H15再入院率	H16再入院率	H17再入院率
平成16年度調査協力病院	特定医療法人 鴻仁会 岡山中央病院			7.2%	8.3%
平成16年度調査協力病院	広島県立広島病院				9.5%
平成16年度調査協力病院	国家公務員共済組合連合会 広島記念病院				7.6%
平成16年度調査協力病院	独立行政法人国立病院機構呉医療センター				18.9%
平成16年度調査協力病院	徳島県立中央病院				8.5%
平成16年度調査協力病院	徳島赤十字病院			9.4%	11.7%
平成16年度調査協力病院	医療法人財団大樹会 総合病院 回生病院			1.9%	8.4%
平成16年度調査協力病院	高松赤十字病院			1.9%	6.5%
平成16年度調査協力病院	医療法人近森会 近森病院			6.4%	7.0%
平成16年度調査協力病院	医療法人 原三信病院			9.5%	9.1%
平成16年度調査協力病院	国家公務員共済組合連合会 浜の町病院				14.9%
平成16年度調査協力病院	済生会福岡総合病院			8.2%	8.5%
平成16年度調査協力病院	公立学校共済組合 九州中央病院				16.5%
平成16年度調査協力病院	医療法人天神会 新古賀病院				5.9%
平成16年度調査協力病院	医療法人社団 新日鐵八幡記念病院			14.6%	14.1%
平成16年度調査協力病院	九州厚生年金病院				14.6%
平成16年度調査協力病院	医療法人財団 池友会 新行橋病院			1.1%	6.5%
平成16年度調査協力病院	医療法人祐愛会 織田病院				6.5%
平成16年度調査協力病院	佐賀県立病院好生館				11.4%
平成16年度調査協力病院	独立行政法人国立病院機構壺野医療センター				6.8%
平成16年度調査協力病院	医療法人 白十字会 佐世保中央病院				7.8%
平成16年度調査協力病院	大村市立病院			8.2%	6.1%
平成16年度調査協力病院	佐世保市立総合病院				21.3%
平成16年度調査協力病院	熊本赤十字病院			6.7%	8.4%
平成16年度調査協力病院	熊本市立熊本市民病院				12.5%
平成16年度調査協力病院	国家公務員共済組合連合会 熊本中央病院			2.0%	8.6%
平成16年度調査協力病院	国保水保市立総合医療センター			3.9%	7.1%
平成16年度調査協力病院	済生会熊本病院			8.4%	8.5%
平成16年度調査協力病院	医療法人敬和会 大分岡病院			7.1%	8.1%
平成16年度調査協力病院	国家公務員共済組合連合会 新別府病院				9.2%
平成16年度調査協力病院	健康保険南海病院			13.0%	16.1%
平成16年度調査協力病院	社団法人鹿児島共済会 南風病院			10.3%	25.9%
平成16年度調査協力病院	財団法人 慈愛会 今村病院分院			3.3%	9.4%
平成16年度調査協力病院	財団法人 慈愛会 今村病院			11.9%	15.1%
平成16年度調査協力病院	川内市医師会立市民病院				6.6%
平成16年度調査協力病院	特定医療法人仁愛会 浦添総合病院			9.2%	9.5%
平成16年度調査協力病院	医療法人友愛会 豊見城中央病院			9.3%	8.2%
平成16年度調査協力病院	医療法人かりゆし会 ハートライフ病院			9.6%	10.8%
平成16年度調査協力病院	平成16年度調査協力病院1				10.8%
平成16年度調査協力病院	平成16年度調査協力病院2				8.3%
平成16年度調査協力病院	平成16年度調査協力病院3			6.8%	7.4%

年度別・再入院率

分類	施設名	H14再入院率	H15再入院率	H16再入院率	H17再入院率
平成17年度調査協力病院	医療法人医仁会 中村記念病院				3.8%
平成17年度調査協力病院	北海道勤労者医療協会 中央病院				14.8%
平成17年度調査協力病院	市立旭川病院				18.1%
平成17年度調査協力病院	盛岡赤十字病院				11.3%
平成17年度調査協力病院	独立行政法人労働者健康福祉機構東北労災病院				9.3%
平成17年度調査協力病院	社会福祉法人恩賜財団済生会 山形済生病院				8.4%
平成17年度調査協力病院	財団法人 脳神経疾患研究所附属 総合南東北病院				11.0%
平成17年度調査協力病院	総合病院取手協同病院				7.9%
平成17年度調査協力病院	富士重工業健康保険組合 総合太田病院				9.8%
平成17年度調査協力病院	館林厚生病院				9.1%
平成17年度調査協力病院	自治医科大学附属大宮医療センター				5.3%
平成17年度調査協力病院	獨協医科大学越谷病院				8.0%
平成17年度調査協力病院	独立行政法人 労働者健康福祉機構 千葉労災病院				10.9%
平成17年度調査協力病院	順天堂大学浦安病院				8.8%
平成17年度調査協力病院	医療法人社団 圭春会 小張総合病院				7.0%
平成17年度調査協力病院	日本医科大学千葉北総病院				8.2%
平成17年度調査協力病院	国家公務員共済組合連合会 東京共済病院				12.7%
平成17年度調査協力病院	東京都立豊島病院				14.5%
平成17年度調査協力病院	社会福祉法人 仁生社 江戸川病院				6.4%
平成17年度調査協力病院	公立昭和病院				7.7%
平成17年度調査協力病院	公立大学法人 横浜市立大学附属 市民総合医療センター				10.1%
平成17年度調査協力病院	国家公務員共済組合連合会 横浜南共済病院				11.6%
平成17年度調査協力病院	国家公務員共済組合連合会 横須賀共済病院				9.9%
平成17年度調査協力病院	国家公務員共済組合連合会 平塚共済病院				9.1%
平成17年度調査協力病院	社会保険相模野病院				7.1%
平成17年度調査協力病院	秦野赤十字病院				9.0%
平成17年度調査協力病院	聖マリアンナ医科大学横浜市西部病院				8.4%
平成17年度調査協力病院	昭和大学藤が丘病院				10.0%
平成17年度調査協力病院	昭和大学横浜市北部病院				8.8%
平成17年度調査協力病院	独立行政法人 労働者健康福祉機構 関東労災病院				8.2%
平成17年度調査協力病院	帝京大学医学部附属溝口病院				4.6%
平成17年度調査協力病院	横浜市立みなと赤十字病院				10.2%
平成17年度調査協力病院	独立行政法人 国立病院機構 横浜医療センター				8.3%
平成17年度調査協力病院	新潟労災病院				7.2%
平成17年度調査協力病院	独立行政法人国立病院機構 金沢医療センター				9.6%
平成17年度調査協力病院	長野赤十字病院				12.4%
平成17年度調査協力病院	長野市民病院				15.7%
平成17年度調査協力病院	諏訪赤十字病院				11.8%
平成17年度調査協力病院	静岡赤十字病院				10.3%
平成17年度調査協力病院	藤枝市立総合病院				11.6%
平成17年度調査協力病院	県西部浜松医療センター				11.0%
平成17年度調査協力病院	名古屋第一赤十字病院				11.3%
平成17年度調査協力病院	国家公務員共済組合連合会 名城病院				9.4%
平成17年度調査協力病院	みなと医療生活協同組合 協立総合病院				10.0%
平成17年度調査協力病院	大同病院				9.2%
平成17年度調査協力病院	豊橋市民病院				8.2%
平成17年度調査協力病院	医療法人豊田会 刈谷豊田総合病院				6.9%
平成17年度調査協力病院	鈴鹿回生病院				8.8%
平成17年度調査協力病院	市立伊勢総合病院				10.8%
平成17年度調査協力病院	社会福祉法人 京都社会事業財団 京都桂病院				13.1%
平成17年度調査協力病院	京都第二赤十字病院				10.3%
平成17年度調査協力病院	財団法人 日本生命済生会附属 日生病院				9.1%
平成17年度調査協力病院	特定医療法人きつこう会 総合病院 多根病院				7.5%
平成17年度調査協力病院	医療法人 医真会 医真会八尾総合病院				7.8%
平成17年度調査協力病院	大阪府立成人病センター				15.4%
平成17年度調査協力病院	市立堺病院				11.2%
平成17年度調査協力病院	医療法人社団 甲友会 西宮協立脳神経外科病院				5.6%
平成17年度調査協力病院	医療法人社団 清和会 笹生病院				5.4%
平成17年度調査協力病院	独立行政法人労働者健康福祉機構 関西労災病院				8.5%
平成17年度調査協力病院	総合病院 姫路聖マリア病院				7.0%
平成17年度調査協力病院	兵庫県立姫路循環器病センター				7.1%
平成17年度調査協力病院	姫路赤十字病院				18.6%
平成17年度調査協力病院	赤穂市民病院				9.7%
平成17年度調査協力病院	社会保険神戸中央病院				9.4%
平成17年度調査協力病院	神戸赤十字病院				8.7%
平成17年度調査協力病院	橋本市民病院				9.5%
平成17年度調査協力病院	岡山済生会総合病院				10.1%
平成17年度調査協力病院	総合病院岡山赤十字病院				7.2%
平成17年度調査協力病院	国家公務員共済組合連合会 呉共済病院				12.2%
平成17年度調査協力病院	独立行政法人 国立病院機構 岩国医療センター				11.3%
平成17年度調査協力病院	労働者健康福祉機構 香川労災病院				6.7%
平成17年度調査協力病院	独立行政法人 労働者健康福祉機構 愛媛労災病院				7.5%
平成17年度調査協力病院	高知赤十字病院				7.4%
平成17年度調査協力病院	福岡市民病院				9.5%
平成17年度調査協力病院	公立八女総合病院				6.9%
平成17年度調査協力病院	医療法人 社団高邦会 高木病院				5.6%
平成17年度調査協力病院	独立行政法人国立病院機構長崎医療センター				16.9%
平成17年度調査協力病院	労働者健康福祉機構 長崎労災病院				6.2%
平成17年度調査協力病院	長崎市立市民病院				10.5%
平成17年度調査協力病院	日本赤十字社長崎原爆病院				9.1%
平成17年度調査協力病院	医療法人 聖医会 サザン・リージョン病院				8.5%
平成17年度調査協力病院	平成17年度調査協力病院1				16.0%
平成17年度調査協力病院	平成17年度調査協力病院2				7.8%

分類	施設名	平成14年度					
		前回入院と同一病名			前回入院と別病名		
		計画的再入院	予期された再入院	予期せぬ再入院	計画的再入院	予期された再入院	予期せぬ再入院
DPC対象病院	札幌医科大学附属病院	3.2%	0.3%	0.5%	1.4%	0.4%	0.4%
DPC対象病院	北海道大学病院	2.7%	0.3%	0.3%	3.5%	0.5%	0.8%
DPC対象病院	旭川医科大学病院	1.4%	0.1%	0.4%	0.9%	0.3%	1.4%
DPC対象病院	弘前大学医学部附属病院	1.3%	0.4%	0.4%	1.3%	0.7%	1.2%
DPC対象病院	岩手医科大学附属病院	3.3%	0.7%	0.3%	1.2%	0.9%	0.8%
DPC対象病院	東北大学医学部附属病院	4.5%	1.2%	0.8%	2.1%	0.7%	1.0%
DPC対象病院	秋田大学医学部附属病院	2.4%	1.4%	0.4%	1.3%	1.2%	0.7%
DPC対象病院	山形大学医学部附属病院	1.8%	0.6%	0.6%	1.5%	0.5%	1.2%
DPC対象病院	福島県立医科大学附属病院	1.9%	0.7%	0.0%	1.4%	1.5%	0.6%
DPC対象病院	筑波大学附属病院	4.1%	1.2%	0.3%	1.6%	1.4%	0.6%
DPC対象病院	自治医科大学附属病院	3.9%	0.7%	0.5%	1.9%	1.1%	1.0%
DPC対象病院	獨協医科大学病院	3.6%	0.8%	0.3%	1.7%	1.3%	1.4%
DPC対象病院	群馬大学医学部附属病院	4.2%	1.6%	0.2%	2.5%	1.5%	0.7%
DPC対象病院	埼玉医科大学病院	1.3%	3.1%	2.3%	1.2%	1.8%	3.3%
DPC対象病院	防衛医科大学校病院	2.9%	0.1%	0.3%	1.8%	0.2%	0.4%
DPC対象病院	千葉大学医学部附属病院	2.2%	0.7%	0.8%	1.6%	0.8%	0.9%
DPC対象病院	東京慈恵会医科大学附属病院	2.6%	0.8%	0.0%	1.8%	1.6%	0.6%
DPC対象病院	東京医科大学病院	5.3%	1.3%	0.4%	1.6%	0.8%	0.8%
DPC対象病院	東京女子医科大学病院	2.0%	0.4%	0.5%	1.3%	0.6%	1.3%
DPC対象病院	慶應義塾大学病院	0.0%	0.0%	0.0%	0.0%	0.0%	0.0%
DPC対象病院	日本医科大学付属病院	2.1%	0.6%	0.4%	1.2%	0.7%	1.0%
DPC対象病院	順天堂大学医学部附属順天堂医院	3.0%	1.3%	0.0%	1.4%	1.1%	0.2%
DPC対象病院	昭和大学病院	1.9%	0.5%	0.5%	0.6%	0.7%	1.2%
DPC対象病院	東邦大学医療センター大森病院	1.3%	1.1%	0.2%	0.9%	1.1%	0.5%
DPC対象病院	日本大学医学部附属板橋病院	3.7%	0.5%	0.4%	1.1%	0.6%	0.9%
DPC対象病院	帝京大学医学部附属病院	1.2%	0.8%	0.5%	0.5%	1.1%	1.3%
DPC対象病院	杏林大学医学部附属病院	3.6%	0.5%	0.7%	2.2%	0.5%	1.2%
DPC対象病院	国立がんセンター中央病院	0.0%	0.0%	0.0%	0.0%	0.0%	0.0%
DPC対象病院	東京医科歯科大学医学部附属病院	4.4%	0.0%	1.4%	1.9%	0.2%	2.4%
DPC対象病院	東京大学医学部附属病院	4.9%	0.5%	0.0%	2.0%	0.7%	0.6%
DPC対象病院	北里大学病院	4.2%	0.7%	0.3%	2.0%	0.9%	1.3%
DPC対象病院	東海大学医学部附属病院	3.4%	1.3%	0.3%	1.7%	1.2%	0.7%
DPC対象病院	聖マリアンナ医科大学病院	2.4%	0.8%	0.6%	1.9%	1.0%	1.8%
DPC対象病院	横浜市立大学附属病院	3.2%	1.5%	0.3%	2.2%	1.6%	1.0%
DPC対象病院	新潟大学医学部総合病院	1.3%	0.4%	0.0%	0.9%	0.9%	0.8%
DPC対象病院	富山大学附属病院	2.9%	1.0%	0.4%	1.7%	1.0%	0.9%
DPC対象病院	金沢医科大学病院	2.8%	0.9%	0.2%	1.5%	1.0%	1.9%
DPC対象病院	金沢大学医学部附属病院	2.3%	2.0%	0.5%	1.5%	1.1%	0.6%
DPC対象病院	福井大学医学部附属病院	1.9%	0.4%	0.2%	1.1%	0.8%	1.1%
DPC対象病院	山梨大学医学部附属病院	3.3%	1.4%	0.0%	0.6%	1.8%	0.2%
DPC対象病院	信州大学医学部附属病院	2.3%	1.0%	0.4%	2.2%	1.1%	1.3%
DPC対象病院	岐阜大学医学部附属病院	6.6%	0.9%	0.4%	1.7%	1.0%	0.8%
DPC対象病院	浜松医科大学医学部附属病院	6.5%	1.4%	0.1%	3.7%	3.7%	1.7%
DPC対象病院	名古屋市立大学病院	2.2%	0.9%	0.2%	1.0%	1.6%	0.8%
DPC対象病院	藤田保健衛生大学病院	2.0%	0.7%	0.4%	1.2%	0.9%	1.2%
DPC対象病院	愛知医科大学病院	1.3%	0.3%	0.6%	0.7%	0.4%	1.9%
DPC対象病院	名古屋大学医学部附属病院	3.4%	0.9%	0.6%	1.8%	0.7%	1.2%
DPC対象病院	三重大学医学部附属病院	3.7%	0.9%	0.3%	1.8%	1.3%	1.1%
DPC対象病院	滋賀医科大学医学部附属病院	2.9%	0.7%	0.3%	1.4%	0.7%	1.7%
DPC対象病院	京都府立医科大学附属病院	0.8%	1.2%	0.0%	0.9%	1.2%	1.1%
DPC対象病院	京都大学医学部附属病院	3.8%	1.0%	0.6%	1.9%	0.5%	0.7%
DPC対象病院	大阪医科大学附属病院	1.9%	0.9%	0.2%	0.7%	0.8%	0.7%
DPC対象病院	関西医科大学附属枚方病院	2.3%	0.1%	0.9%	1.4%	0.2%	1.6%
DPC対象病院	近畿大学医学部附属病院	3.4%	0.4%	0.8%	1.9%	0.7%	1.3%
DPC対象病院	大阪市立大学医学部附属病院	0.8%	0.4%	0.0%	0.4%	0.4%	0.4%
DPC対象病院	国立循環器病センター	2.8%	0.7%	0.0%	0.8%	1.0%	0.3%
DPC対象病院	大阪大学医学部附属病院	1.9%	0.4%	0.4%	1.1%	0.3%	0.9%
DPC対象病院	兵庫医科大学病院	1.7%	0.5%	0.6%	1.0%	0.5%	1.5%
DPC対象病院	神戸大学医学部附属病院	2.0%	0.4%	0.3%	2.3%	0.3%	1.0%
DPC対象病院	奈良県立医科大学附属病院	1.2%	0.2%	0.4%	0.6%	0.3%	1.2%
DPC対象病院	和歌山県立医科大学附属病院	3.0%	0.7%	0.5%	1.4%	0.6%	1.3%
DPC対象病院	鳥取大学医学部附属病院	1.1%	0.3%	0.3%	0.2%	0.3%	0.7%
DPC対象病院	鳥根大学医学部附属病院	2.7%	0.8%	0.3%	1.6%	0.7%	1.4%
DPC対象病院	川崎医科大学附属病院	1.7%	0.6%	0.3%	0.7%	0.4%	1.1%
DPC対象病院	岡山大学医学部・歯学部附属病院	5.0%	0.5%	0.2%	2.0%	0.1%	0.5%
DPC対象病院	広島大学病院	4.0%	0.7%	0.6%	1.4%	0.3%	0.6%
DPC対象病院	山口大学医学部附属病院	3.8%	0.4%	1.1%	1.9%	0.6%	1.4%
DPC対象病院	徳島大学病院	2.1%	0.6%	0.6%	1.6%	0.8%	1.0%
DPC対象病院	香川大学医学部附属病院	1.0%	0.7%	0.7%	0.6%	0.7%	1.2%
DPC対象病院	愛媛大学医学部附属病院	0.9%	0.4%	0.4%	1.8%	1.2%	0.8%
DPC対象病院	高知大学医学部附属病院	3.6%	0.3%	0.6%	1.3%	0.6%	1.5%
DPC対象病院	福岡大学病院	2.6%	0.4%	0.5%	1.7%	0.5%	1.1%
DPC対象病院	久留米大学病院	2.5%	0.6%	0.9%	1.3%	0.5%	1.0%
DPC対象病院	産業医科大学病院	3.3%	0.9%	0.0%	2.4%	1.3%	0.8%
DPC対象病院	九州大学病院	9.1%	1.5%	0.7%	1.9%	0.9%	1.6%
DPC対象病院	佐賀大学医学部附属病院	3.0%	1.1%	0.3%	0.8%	1.2%	1.0%
DPC対象病院	長崎大学医学部・歯学部附属病院	2.7%	0.4%	0.5%	1.8%	0.8%	0.8%
DPC対象病院	熊本大学医学部附属病院	5.8%	0.9%	0.1%	1.9%	0.5%	0.2%
DPC対象病院	大分大学医学部附属病院	4.9%	0.9%	0.3%	2.8%	0.9%	1.1%
DPC対象病院	宮崎大学医学部附属病院	2.9%	0.7%	0.1%	2.0%	0.7%	0.8%
DPC対象病院	鹿児島大学病院	2.1%	1.6%	0.2%	1.3%	0.2%	0.2%
DPC対象病院	琉球大学医学部附属病院	4.5%	1.1%	0.4%	1.7%	1.0%	0.8%

分類	施設名	平成15年度					
		前回入院と同一病名			前回入院と別病名		
		計画的再入院	予期された再入院	予期せぬ再入院	計画的再入院	予期された再入院	予期せぬ再入院
DPC対象病院	札幌医科大学附属病院	5.0%	1.0%	0.4%	2.2%	0.3%	0.9%
DPC対象病院	北海道大学病院	6.2%	0.4%	0.2%	1.6%	0.7%	1.1%
DPC対象病院	旭川医科大学病院	3.7%	0.2%	0.7%	0.9%	0.2%	2.9%
DPC対象病院	弘前大学医学部附属病院	2.4%	0.4%	0.2%	1.9%	0.5%	1.3%
DPC対象病院	岩手医科大学附属病院	2.7%	0.7%	0.4%	1.1%	0.4%	1.2%
DPC対象病院	東北大学医学部附属病院	5.8%	1.3%	0.6%	1.7%	0.7%	1.4%
DPC対象病院	秋田大学医学部附属病院	5.0%	0.9%	0.4%	1.3%	0.6%	0.8%
DPC対象病院	山形大学医学部附属病院	1.3%	0.4%	0.7%	1.7%	0.5%	1.8%
DPC対象病院	福島県立医科大学附属病院	3.4%	0.4%	0.1%	1.8%	0.7%	0.7%
DPC対象病院	筑波大学附属病院	5.4%	1.8%	0.4%	1.6%	1.3%	0.9%
DPC対象病院	自治医科大学附属病院	5.2%	0.8%	0.7%	1.6%	0.8%	1.2%
DPC対象病院	獨協医科大学病院	3.8%	1.0%	0.3%	1.6%	1.2%	1.1%
DPC対象病院	群馬大学医学部附属病院	3.9%	1.3%	0.2%	1.7%	0.9%	0.5%
DPC対象病院	埼玉医科大学病院	0.9%	4.3%	3.9%	0.5%	1.0%	2.2%
DPC対象病院	防衛医科大学校病院	2.1%	0.7%	0.1%	2.4%	1.4%	0.7%
DPC対象病院	千葉大学医学部附属病院	3.9%	1.0%	0.9%	1.1%	0.3%	0.6%
DPC対象病院	東京慈恵会医科大学附属病院	2.5%	0.9%	0.2%	1.7%	1.3%	0.8%
DPC対象病院	東京医科大学病院	7.1%	1.9%	0.4%	1.5%	0.7%	0.6%
DPC対象病院	東京女子医科大学病院	2.7%	0.4%	1.0%	1.4%	0.6%	1.5%
DPC対象病院	慶應義塾大学病院	0.0%	0.0%	0.0%	0.0%	0.0%	0.0%
DPC対象病院	日本医科大学付属病院	3.4%	0.5%	0.3%	1.8%	0.7%	1.0%
DPC対象病院	順天堂大学医学部附属順天堂医院	4.4%	1.2%	0.2%	1.6%	0.9%	0.2%
DPC対象病院	昭和大学病院	2.0%	0.3%	0.8%	0.9%	0.6%	1.4%
DPC対象病院	東邦大学医療センター大森病院	2.4%	1.2%	0.3%	1.9%	1.0%	0.9%
DPC対象病院	日本大学医学部附属板橋病院	4.3%	1.5%	1.0%	0.8%	0.5%	1.9%
DPC対象病院	帝京大学医学部附属病院	1.7%	0.9%	0.2%	0.8%	1.1%	0.9%
DPC対象病院	杏林大学医学部附属病院	6.3%	0.0%	1.3%	2.1%	0.1%	1.3%
DPC対象病院	国立がんセンター中央病院	14.6%	0.0%	4.1%	2.9%	0.0%	1.1%
DPC対象病院	東京医科歯科大学医学部附属病院	5.8%	0.2%	1.2%	2.5%	0.0%	2.3%
DPC対象病院	東京大学医学部附属病院	5.7%	0.5%	0.0%	2.1%	0.8%	0.6%
DPC対象病院	北里大学病院	5.6%	0.2%	1.8%	1.4%	0.1%	1.8%
DPC対象病院	東海大学医学部附属病院	4.7%	1.3%	0.1%	2.0%	1.2%	0.6%
DPC対象病院	聖マリアンナ医科大学病院	3.2%	0.7%	0.2%	1.7%	0.6%	1.5%
DPC対象病院	横浜市立大学附属病院	2.0%	0.2%	0.1%	4.6%	1.4%	1.4%
DPC対象病院	新潟大学医学部総合病院	5.2%	1.0%	0.2%	1.2%	0.3%	1.2%
DPC対象病院	富山大学附属病院	3.5%	0.9%	0.4%	1.5%	1.4%	1.0%
DPC対象病院	金沢医科大学病院	3.4%	0.8%	0.4%	1.0%	0.7%	1.7%
DPC対象病院	金沢大学医学部附属病院	3.4%	2.0%	0.3%	1.7%	1.0%	0.8%
DPC対象病院	福井大学医学部附属病院	2.5%	0.6%	0.2%	2.2%	0.8%	0.9%
DPC対象病院	山梨大学医学部附属病院	2.8%	2.5%	0.0%	1.2%	2.6%	0.2%
DPC対象病院	信州大学医学部附属病院	5.3%	1.0%	0.8%	1.4%	0.5%	0.8%
DPC対象病院	岐阜大学医学部附属病院	7.0%	0.9%	0.4%	2.5%	1.2%	1.1%
DPC対象病院	浜松医科大学医学部附属病院	9.0%	3.0%	0.1%	2.7%	4.4%	1.2%
DPC対象病院	名古屋市立大学病院	3.3%	1.1%	0.1%	1.4%	1.5%	1.3%
DPC対象病院	藤田保健衛生大学病院	3.2%	0.6%	0.4%	1.3%	0.8%	1.3%
DPC対象病院	愛知医科大学病院	2.2%	0.2%	1.0%	1.5%	0.2%	1.6%
DPC対象病院	名古屋大学医学部附属病院	6.6%	0.6%	1.0%	1.9%	0.5%	1.2%
DPC対象病院	三重大学医学部附属病院	7.4%	1.4%	0.3%	1.8%	0.9%	1.0%
DPC対象病院	滋賀医科大学医学部附属病院	2.2%	0.5%	0.7%	1.4%	0.8%	1.4%
DPC対象病院	京都府立医科大学附属病院	1.5%	2.5%	0.1%	0.7%	0.8%	1.0%
DPC対象病院	京都大学医学部附属病院	5.1%	1.2%	0.7%	2.1%	0.6%	0.7%
DPC対象病院	大阪医科大学附属病院	2.5%	0.7%	0.3%	1.1%	1.3%	1.0%
DPC対象病院	関西医科大学附属枚方病院	2.6%	0.0%	1.5%	1.9%	0.1%	1.9%
DPC対象病院	近畿大学医学部附属病院	6.1%	0.8%	0.8%	2.8%	0.8%	1.5%
DPC対象病院	大阪市立大学医学部附属病院	2.4%	1.0%	0.3%	1.0%	0.7%	1.1%
DPC対象病院	国立循環器病センター	2.5%	1.2%	0.1%	1.4%	1.2%	0.7%
DPC対象病院	大阪大学医学部附属病院	3.5%	0.3%	0.4%	1.9%	0.3%	0.5%
DPC対象病院	兵庫医科大学病院	4.2%	0.3%	1.1%	1.7%	0.3%	1.3%
DPC対象病院	神戸大学医学部附属病院	3.1%	0.6%	0.5%	1.3%	0.7%	0.9%
DPC対象病院	奈良県立医科大学附属病院	1.1%	0.4%	0.2%	0.7%	0.5%	1.4%
DPC対象病院	和歌山県立医科大学附属病院	3.1%	0.7%	0.4%	1.7%	0.8%	1.2%
DPC対象病院	鳥取大学医学部附属病院	1.8%	0.7%	0.9%	0.5%	0.4%	0.5%
DPC対象病院	鳥根大学医学部附属病院	3.3%	0.8%	0.5%	2.5%	1.4%	0.8%
DPC対象病院	川崎医科大学附属病院	3.5%	0.9%	0.7%	1.9%	0.6%	1.4%
DPC対象病院	岡山大学医学部・歯学部附属病院	4.1%	0.8%	0.4%	1.9%	0.5%	0.6%
DPC対象病院	広島大学病院	5.2%	0.7%	0.9%	1.7%	0.6%	0.8%
DPC対象病院	山口大学医学部附属病院	4.5%	0.7%	1.0%	1.9%	0.6%	1.9%
DPC対象病院	徳島大学病院	3.5%	0.6%	0.4%	0.9%	1.0%	1.3%
DPC対象病院	香川大学医学部附属病院	1.9%	0.8%	0.4%	1.1%	0.4%	1.2%
DPC対象病院	愛媛大学医学部附属病院	2.4%	0.6%	0.3%	1.4%	0.6%	0.6%
DPC対象病院	高知大学医学部附属病院	6.0%	0.6%	0.3%	3.8%	0.5%	1.5%
DPC対象病院	福岡大学病院	3.8%	1.0%	0.6%	1.6%	0.7%	1.6%
DPC対象病院	久留米大学病院	4.1%	0.9%	0.2%	1.2%	0.7%	1.1%
DPC対象病院	産業医科大学病院	4.4%	1.0%	0.0%	2.6%	1.3%	0.8%
DPC対象病院	九州大学病院	10.2%	0.7%	0.8%	2.6%	0.6%	1.1%
DPC対象病院	佐賀大学医学部附属病院	2.8%	0.9%	0.2%	1.1%	0.8%	0.8%
DPC対象病院	長崎大学医学部・歯学部附属病院	2.4%	0.9%	0.5%	1.4%	1.1%	0.8%
DPC対象病院	熊本大学医学部附属病院	7.5%	1.0%	0.1%	2.6%	0.8%	0.3%
DPC対象病院	大分大学医学部附属病院	6.1%	1.0%	0.2%	3.3%	1.1%	0.8%
DPC対象病院	宮崎大学医学部附属病院	3.4%	0.8%	0.5%	3.0%	0.7%	0.9%
DPC対象病院	鹿児島大学病院	3.7%	1.1%	0.3%	1.4%	0.4%	0.6%
DPC対象病院	琉球大学医学部附属病院	3.6%	1.8%	0.8%	0.9%	1.4%	0.7%

前回入院と今回入院の病名同異別・再入院事由割合

分類	施設名	平成15年度					
		前回入院と同一病名			前回入院と別病名		
		計画的再入院	予期された再入院	予期せぬ再入院	計画的再入院	予期された再入院	予期せぬ再入院
DPC試行的適用病院	医療法人禎心会病院	2.1%	0.2%	0.9%	0.7%	0.4%	2.2%
DPC試行的適用病院	北海道社会保険病院	1.1%	0.6%	0.8%	0.9%	0.8%	1.8%
DPC試行的適用病院	札幌社会保険総合病院	1.8%	0.2%	0.2%	2.1%	0.4%	0.9%
DPC試行的適用病院	医療法人深仁会手稲深仁会病院	4.0%	0.3%	1.0%	1.1%	0.8%	2.3%
DPC試行的適用病院	医療法人社団カスミアイツ日鋼記念病院	10.3%	1.7%	0.2%	2.0%	2.4%	1.8%
DPC試行的適用病院	医療法人社団新日鐵室蘭総合病院	0.4%	0.2%	0.1%	0.2%	0.2%	0.8%
DPC試行的適用病院	仙台社会保険病院	1.8%	0.8%	0.0%	1.0%	0.5%	0.3%
DPC試行的適用病院	東北厚生年金病院	1.7%	0.9%	0.5%	0.9%	0.6%	1.4%
DPC試行的適用病院	宮城社会保険病院	0.7%	0.9%	0.3%	0.9%	0.3%	1.0%
DPC試行的適用病院	独立行政法人国立病院機構仙台医療センター	3.2%	0.6%	0.4%	0.8%	1.3%	1.3%
DPC試行的適用病院	財団法人竹田総合病院	3.5%	1.8%	0.2%	1.0%	1.8%	2.5%
DPC試行的適用病院	社会保険二本松病院	1.3%	1.5%	0.5%	0.4%	0.9%	0.7%
DPC試行的適用病院	株式会社日立製作所 日立総合病院	2.6%	0.8%	0.6%	1.2%	1.3%	1.3%
DPC試行的適用病院	医療法人筑波記念会筑波記念病院	3.3%	1.0%	0.1%	1.0%	1.6%	1.0%
DPC試行的適用病院	社会保険群馬中央総合病院	1.1%	0.5%	0.4%	0.5%	0.9%	1.1%
DPC試行的適用病院	医療法人社団輝城会沼田脳神経外科循環器科病院	4.0%	0.2%	1.4%	2.6%	0.0%	2.6%
DPC試行的適用病院	埼玉協同病院	1.5%	0.5%	0.4%	0.7%	0.3%	1.2%
DPC試行的適用病院	社会保険大宮総合病院	0.8%	1.0%	0.0%	0.6%	1.0%	0.8%
DPC試行的適用病院	医療法人社団東光会戸田中央総合病院	0.5%	0.4%	0.3%	1.1%	1.3%	2.0%
DPC試行的適用病院	独立行政法人国立病院機構埼玉病院	5.5%	1.0%	0.8%	1.7%	0.3%	2.2%
DPC試行的適用病院	医療法人鉄蕉会亀田総合病院	3.7%	1.2%	0.3%	2.1%	1.4%	2.1%
DPC試行的適用病院	独立行政法人国立病院機構千葉医療センター	3.4%	0.9%	0.7%	1.1%	0.8%	1.4%
DPC試行的適用病院	社会保険中央総合病院	1.2%	0.5%	0.7%	1.2%	0.4%	0.9%
DPC試行的適用病院	城東社会保険病院	2.2%	2.4%	1.8%	0.4%	1.0%	1.6%
DPC試行的適用病院	東芝病院	1.6%	0.4%	0.1%	1.9%	1.7%	2.7%
DPC試行的適用病院	東京医療生活協同組合 中野総合病院	0.4%	1.2%	0.1%	0.6%	1.3%	2.1%
DPC試行的適用病院	医療法人財団河北総合病院	0.5%	0.0%	0.4%	0.4%	0.1%	1.2%
DPC試行的適用病院	社会保険横浜中央病院	1.2%	1.0%	0.3%	0.4%	1.0%	1.4%
DPC試行的適用病院	川崎社会保険病院	1.7%	0.6%	1.1%	0.7%	0.5%	2.1%
DPC試行的適用病院	南砺市民病院	5.9%	1.4%	0.2%	0.9%	0.6%	2.3%
DPC試行的適用病院	金沢社会保険病院	5.3%	1.8%	0.1%	1.3%	1.3%	1.4%
DPC試行的適用病院	社会保険山梨病院	2.5%	1.0%	0.4%	1.0%	0.6%	0.3%
DPC試行的適用病院	岐阜社会保険病院	2.2%	1.0%	0.1%	1.8%	2.1%	1.5%
DPC試行的適用病院	社会福祉法人聖隷福祉事業団総合病院聖隷浜松病院	3.7%	1.1%	0.2%	3.0%	1.5%	1.1%
DPC試行的適用病院	社会保険中京病院	5.0%	0.4%	0.4%	1.6%	1.0%	1.7%
DPC試行的適用病院	医療法人社団洛和会音羽病院	3.0%	0.9%	0.8%	1.3%	1.1%	2.3%
DPC試行的適用病院	医療法人橘会東住吉森本病院	1.1%	1.6%	0.2%	0.6%	1.0%	2.0%
DPC試行的適用病院	医療法人蒼龍会井上病院	0.1%	0.6%	0.5%	0.5%	4.1%	7.6%
DPC試行的適用病院	松下記念病院	2.1%	1.5%	0.0%	1.0%	1.2%	1.6%
DPC試行的適用病院	健康保険組合連合会大阪中央病院	3.0%	1.2%	1.0%	0.4%	1.0%	1.7%
DPC試行的適用病院	医療法人若弘会若草第一病院	0.5%	0.7%	0.7%	0.5%	1.4%	2.5%
DPC試行的適用病院	星ヶ丘厚生年金病院	2.5%	0.8%	0.0%	0.7%	1.0%	0.8%
DPC試行的適用病院	独立行政法人国立病院機構大阪南医療センター	7.2%	0.0%	1.0%	0.7%	0.6%	2.9%
DPC試行的適用病院	医療法人伯鳳会赤穂中央病院	0.7%	1.6%	0.1%	0.4%	1.7%	1.0%
DPC試行的適用病院	独立行政法人国立病院機構神戸医療センター	2.0%	0.3%	0.1%	0.5%	0.5%	0.7%
DPC試行的適用病院	独立行政法人国立病院機構南和歌山医療センター	0.4%	0.3%	0.5%	0.5%	1.3%	1.6%
DPC試行的適用病院	財団法人操風会岡山旭東病院	1.7%	1.1%	1.1%	0.3%	0.2%	0.8%
DPC試行的適用病院	財団法人倉敷中央病院	4.8%	1.0%	0.4%	1.8%	0.9%	1.5%
DPC試行的適用病院	独立行政法人国立病院機構岡山医療センター	1.5%	0.5%	0.5%	0.9%	0.5%	2.1%
DPC試行的適用病院	マツダ株式会社 マツダ病院	1.3%	0.5%	1.3%	0.8%	0.7%	1.6%
DPC試行的適用病院	総合病院社会保険徳山中央病院	3.2%	1.0%	0.7%	0.6%	0.6%	1.1%
DPC試行的適用病院	健康保険鳴門病院	1.3%	0.4%	0.6%	0.9%	0.4%	1.7%
DPC試行的適用病院	医療法人雪ノ聖母会 聖マリア病院	4.2%	0.9%	0.2%	1.3%	1.0%	0.9%
DPC試行的適用病院	社会保険久留米第一病院	32.7%	1.3%	1.4%	1.7%	0.1%	1.1%
DPC試行的適用病院	飯塚病院	4.7%	1.5%	0.3%	2.1%	1.2%	1.3%
DPC試行的適用病院	独立行政法人国立病院機構九州医療センター	6.1%	0.8%	0.2%	2.1%	0.7%	1.3%
DPC試行的適用病院	佐賀社会保険病院	0.5%	0.0%	1.0%	0.9%	0.7%	2.1%
DPC試行的適用病院	健康保険諫早総合病院	2.6%	1.0%	0.3%	1.1%	1.6%	1.4%
DPC試行的適用病院	健康保険八代総合病院	0.9%	1.0%	0.5%	0.6%	0.5%	1.0%
DPC試行的適用病院	健康保険人吉総合病院	0.1%	1.5%	0.8%	0.1%	0.7%	2.3%
DPC試行的適用病院	健康保険天草中央総合病院	1.7%	0.6%	0.8%	0.3%	0.1%	0.3%
DPC試行的適用病院	医療法人敬愛会中頭病院	0.7%	1.4%	1.1%	0.8%	1.3%	2.6%
平成15年度調査協力病院	医療法人北農会恵み野病院	1.3%	0.5%	0.7%	1.1%	0.4%	3.7%
平成15年度調査協力病院	埼玉社会保険病院	2.2%	1.0%	0.5%	0.4%	0.8%	1.1%
平成15年度調査協力病院	JFE健康保険組合川鉄千葉病院	1.8%	1.3%	0.3%	0.2%	1.1%	1.2%
平成15年度調査協力病院	千葉社会保険病院	1.5%	1.2%	0.3%	0.9%	1.3%	1.2%
平成15年度調査協力病院	福井県済生会病院	1.7%	0.2%	0.1%	0.9%	0.6%	0.6%
平成15年度調査協力病院	長野県厚生農業協同組合連合会 佐久総合病院	1.8%	1.8%	0.2%	1.4%	1.5%	1.4%
平成15年度調査協力病院	三島社会保険病院	0.9%	1.2%	0.0%	0.0%	0.2%	1.4%
平成15年度調査協力病院	医療法人大雄会 総合大雄会病院	0.0%	0.0%	0.0%	0.0%	0.0%	0.0%
平成15年度調査協力病院	トヨタ記念病院	1.9%	0.4%	0.4%	2.3%	1.1%	1.5%
平成15年度調査協力病院	社会保険京都病院	2.2%	0.4%	0.7%	1.0%	0.6%	1.3%
平成15年度調査協力病院	鳥根県立中央病院	2.8%	1.0%	0.2%	1.1%	1.6%	1.6%
平成15年度調査協力病院	医療法人 大成会 福岡記念病院	1.6%	1.0%	0.7%	0.4%	0.5%	2.3%
平成15年度調査協力病院	独立行政法人国立病院機構熊本医療センター	5.9%	0.6%	0.9%	1.3%	0.6%	2.7%
平成15年度調査協力病院	平成15年度調査協力病院1	0.0%	0.0%	0.0%	0.0%	0.0%	0.0%
平成15年度調査協力病院	平成15年度調査協力病院2	8.6%	0.5%	0.3%	1.0%	0.5%	1.0%
平成15年度調査協力病院	平成15年度調査協力病院3	0.9%	1.4%	4.1%	0.0%	0.5%	2.7%
平成15年度調査協力病院	平成15年度調査協力病院4	4.4%	0.1%	0.3%	0.6%	0.0%	0.3%
平成15年度調査協力病院	平成15年度調査協力病院5	0.7%	0.5%	0.2%	0.2%	2.0%	1.9%
平成15年度調査協力病院	平成15年度調査協力病院6	1.1%	1.0%	0.9%	0.2%	0.6%	2.4%
平成15年度調査協力病院	平成15年度調査協力病院7	0.5%	1.2%	0.9%	0.6%	0.1%	1.6%