

施設類型別の差の要因(平成16年)

DPC対象病院		試行的適用病院		平均の差	差の理由の検討						
データ数	平均値	データ数	平均値		DPC対象病院		試行的適用病院		平均の差	差の要因	
					データ数	平均値	データ数	平均値		DPC毎の在院日数 差の影響	DPCの構成の 差による影響
314315	19.13	128360	15.56	-3.56	311076	19.05	128320	15.56	-3.49	-1.40	-2.10

DPC対象病院		調査協力病院		平均の差	差の理由の検討						
データ数	平均値	データ数	平均値		DPC対象病院		調査協力病院		平均の差	差の要因	
					データ数	平均値	データ数	平均値		DPC毎の在院日数 差の影響	DPCの構成の 差による影響
314315	19.13	124565	15.21	-3.92	309002	18.95	124523	15.20	-3.75	-1.23	-2.75

試行的適用病院		調査協力病院		平均の差	差の理由の検討						
データ数	平均値	データ数	平均値		試行的適用病院		調査協力病院		平均の差	差の要因	
					データ数	平均値	データ数	平均値		DPC毎の在院日数 差の影響	DPCの構成の 差による影響
128360	15.56	124565	15.21	-0.36	127733	15.51	124183	15.18	-0.33	0.30	-0.34

対象施設数

DPC対象病院	82病院
DPC試行的適用病院	62病院
DPC調査協力病院	60病院

施設類型別の差の要因(平成17年)

DPC対象病院		試行的適用病院		平均の差	差の理由の検討						
データ数	平均値	データ数	平均値		DPC対象病院		試行的適用病院		平均の差	差の要因	
					データ数	平均値	データ数	平均値		DPC毎の在院日数 差の影響	DPCの構成の 差による影響
328839	18.26	128986	15.15	-3.12	325129	18.16	128955	15.14	-3.01	-1.47	-1.60

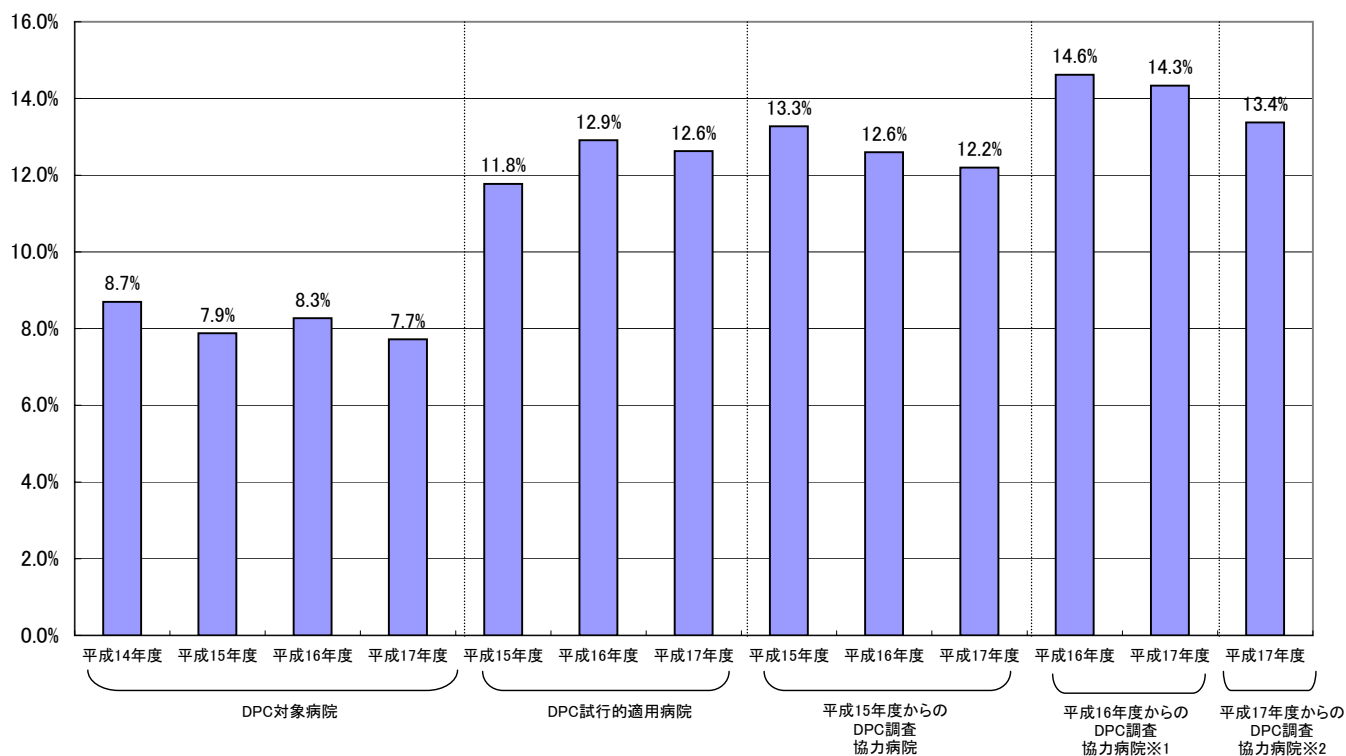
DPC対象病院		調査協力病院		平均の差	差の理由の検討						
データ数	平均値	データ数	平均値		DPC対象病院		調査協力病院		平均の差	差の要因	
					データ数	平均値	データ数	平均値		DPC毎の在院日数 差の影響	DPCの構成の 差による影響
328839	18.26	529901	15.46	-2.81	328368	18.25	529730	15.45	-2.79	-0.57	-2.20

試行的適用病院		調査協力病院		平均の差	差の理由の検討						
データ数	平均値	データ数	平均値		試行的適用病院		調査協力病院		平均の差	差の要因	
					データ数	平均値	データ数	平均値		DPC毎の在院日数 差の影響	DPCの構成の 差による影響
128986	15.15	529901	15.46	0.31	128937	15.14	527772	15.42	0.27	0.80	-0.37

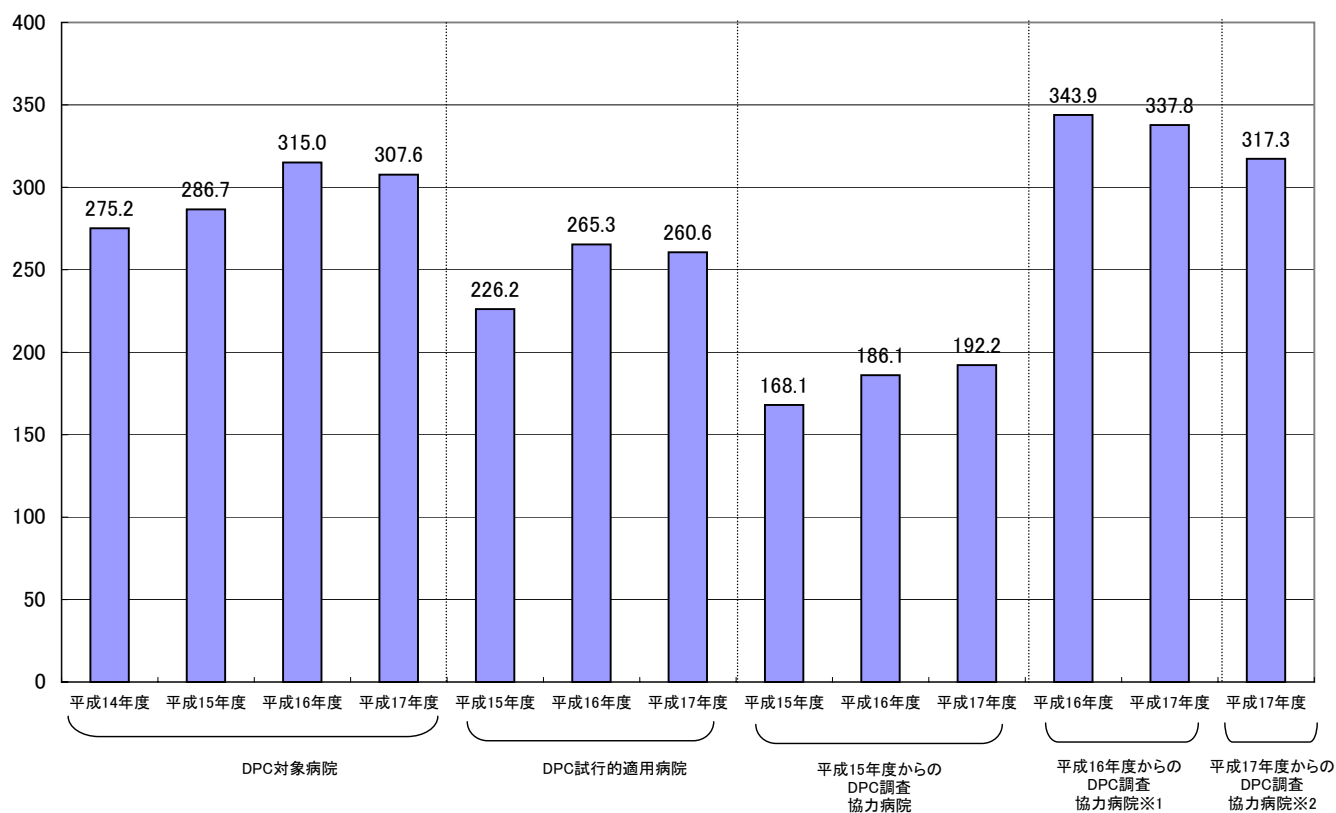
対象施設数

DPC対象病院	82病院
DPC試行的適用病院	62病院
DPC調査協力病院	228病院

救急車による搬送の率



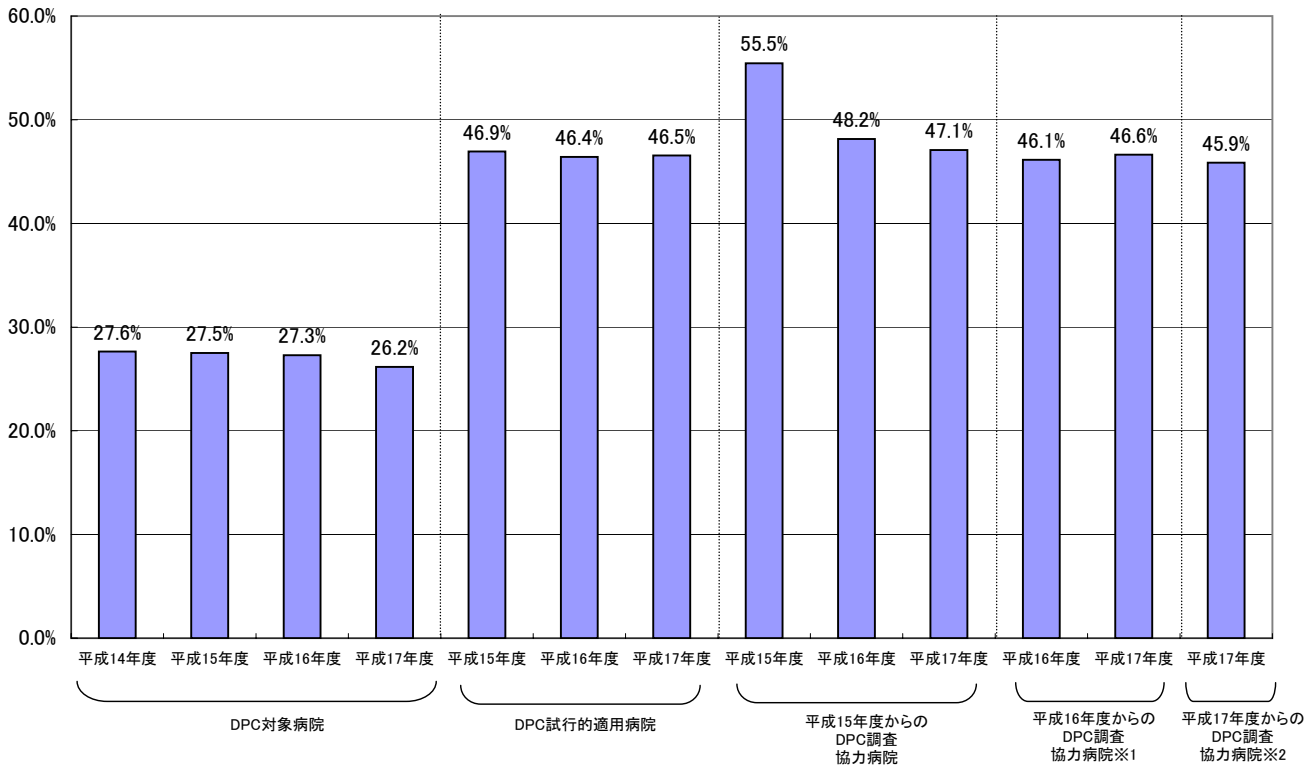
救急車による搬送 1施設あたり数



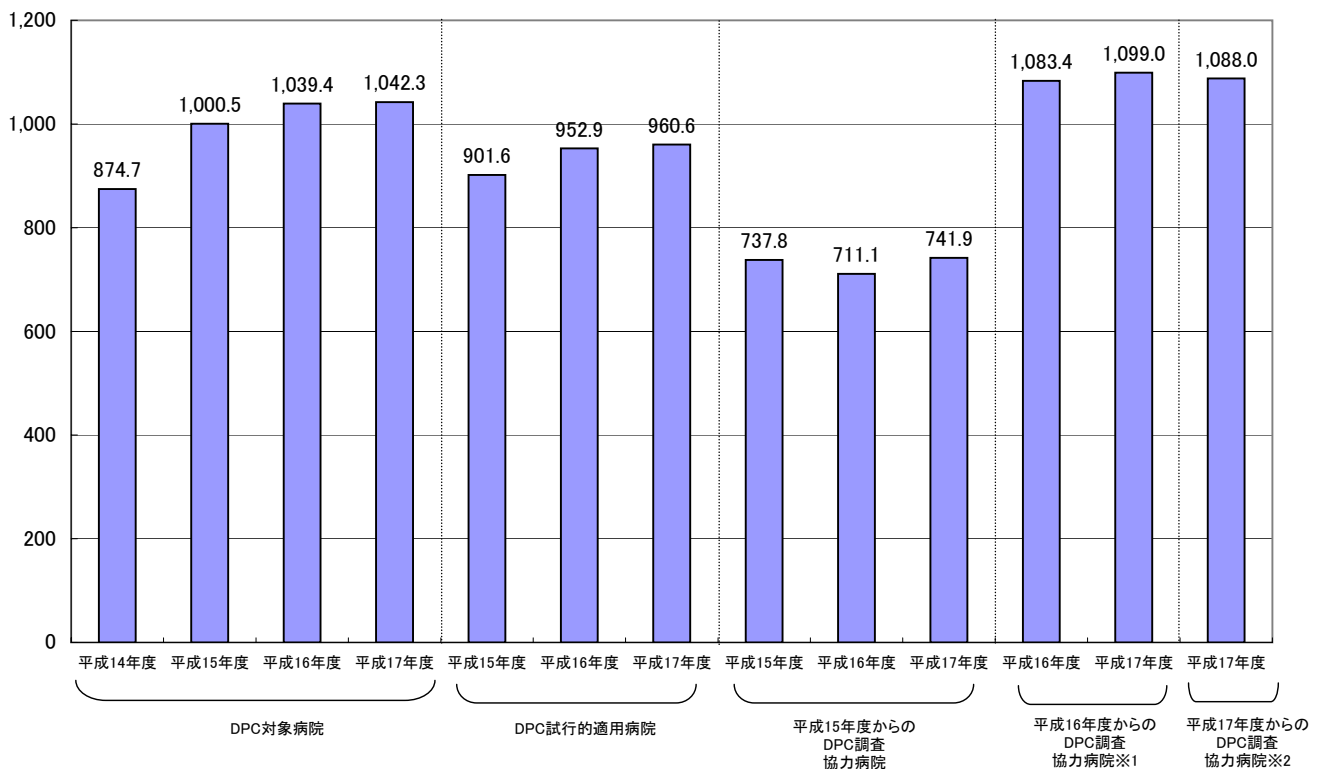
※1は平成16年度から新たに調査に参加した145病院のうち、4ヶ月データを提出した40の病院

※2は平成17年度調査協力病院となっている83病院と、平成16年度から調査に参加した※1以外の85病院の計168病院

緊急入院の率



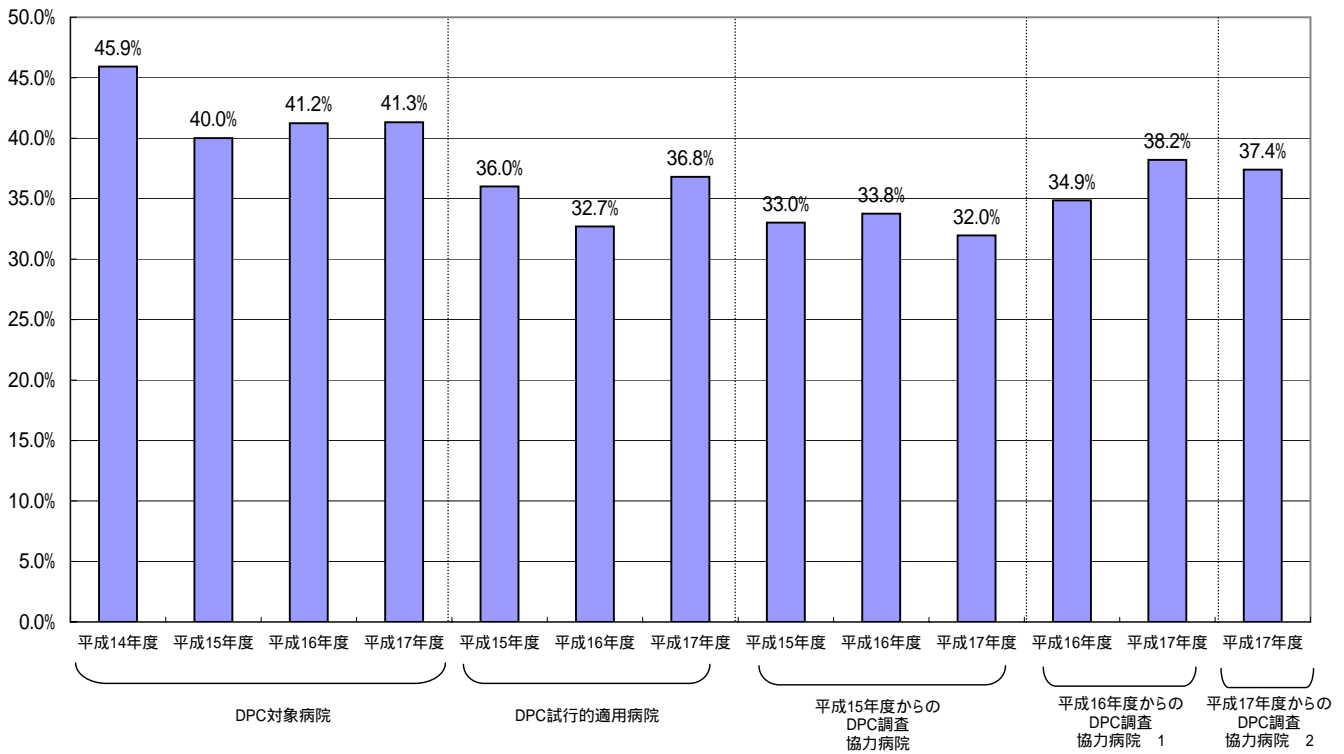
緊急入院 1施設あたりの数



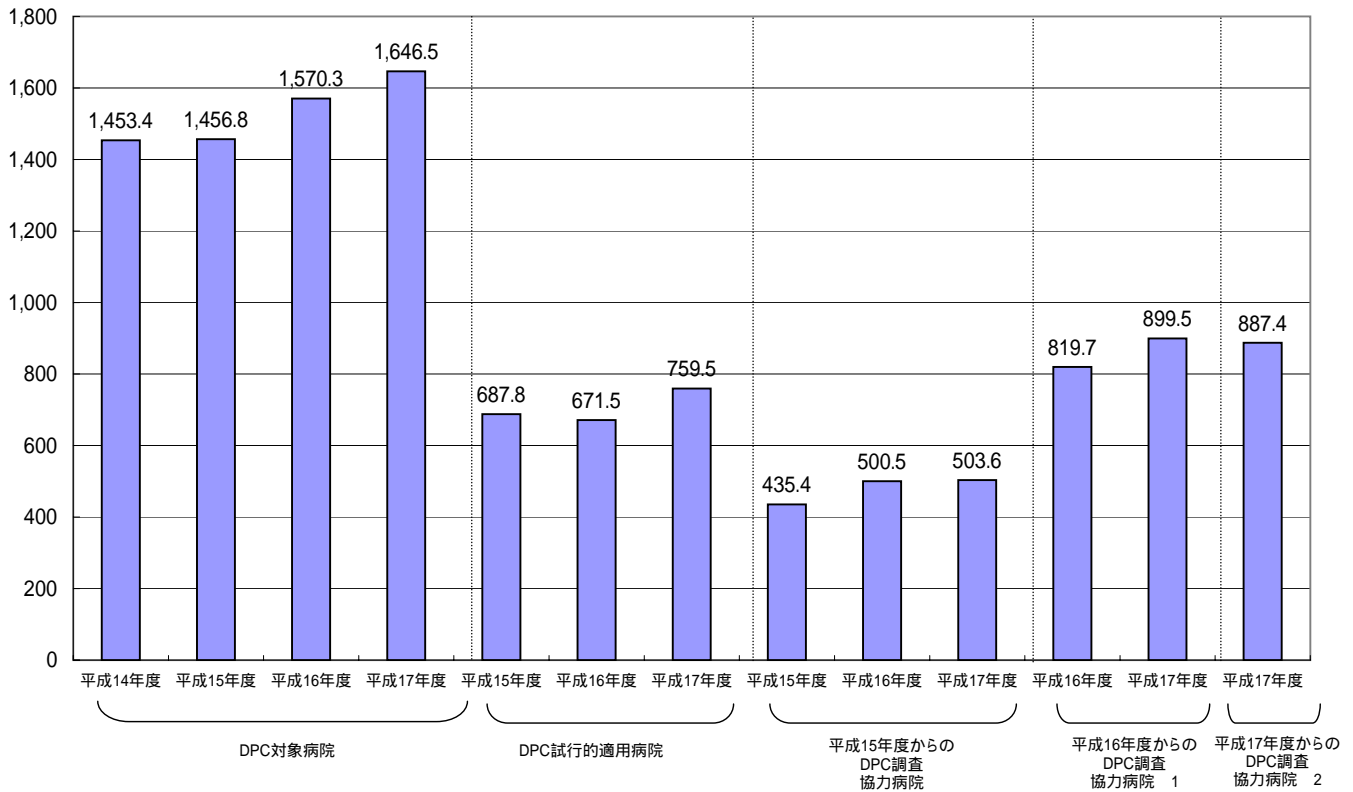
※1は平成16年度から新たに調査に参加した145病院のうち、4ヶ月データを提出した40の病院

※2は平成17年度調査協力病院となっている83病院と、平成16年度から調査に参加した※1以外の85病院の計168病院

他院よりの紹介ありの率



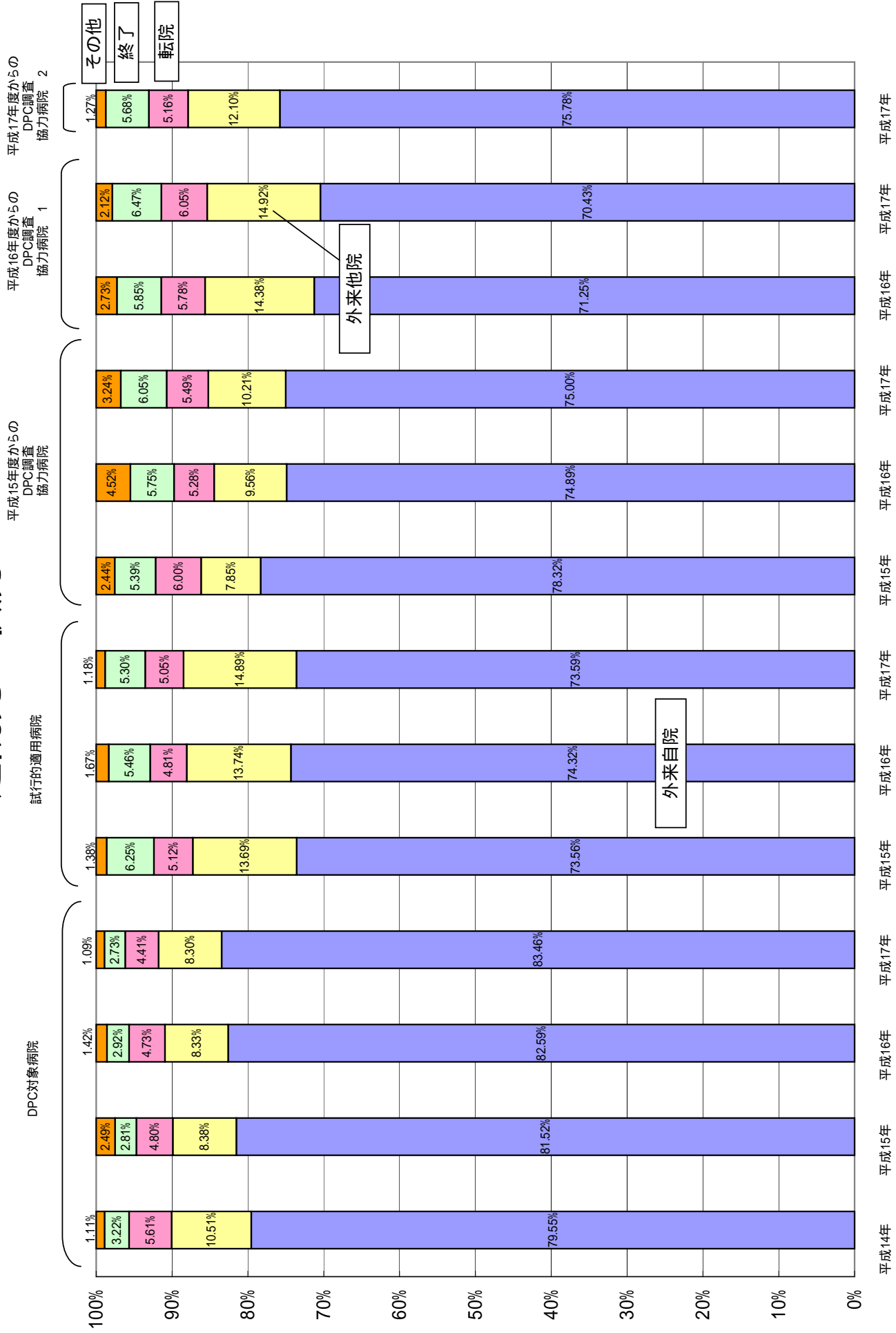
他院よりの紹介あり 1施設あたり数



1は平成16年度から新たに調査に参加した145病院のうち、4ヶ月データを提出した40の病院

2は平成17年度調査協力病院となっている83病院と、平成16年度から調査に参加した 1以外の85病院の計168病院

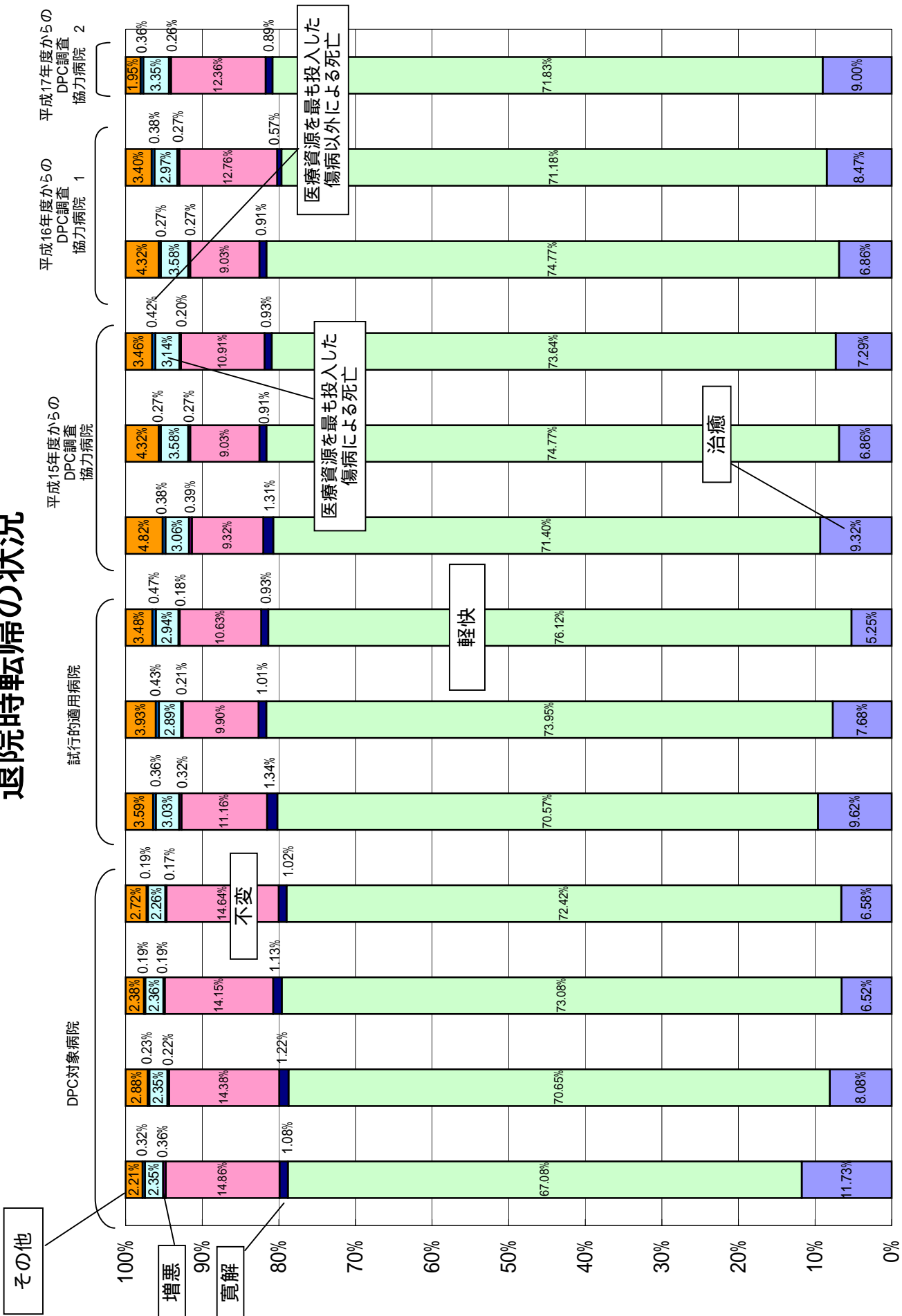
退院先の状況



1は平成16年度から新たに調査に参加した145病院のうち、4ヶ月データを提出した40の病院

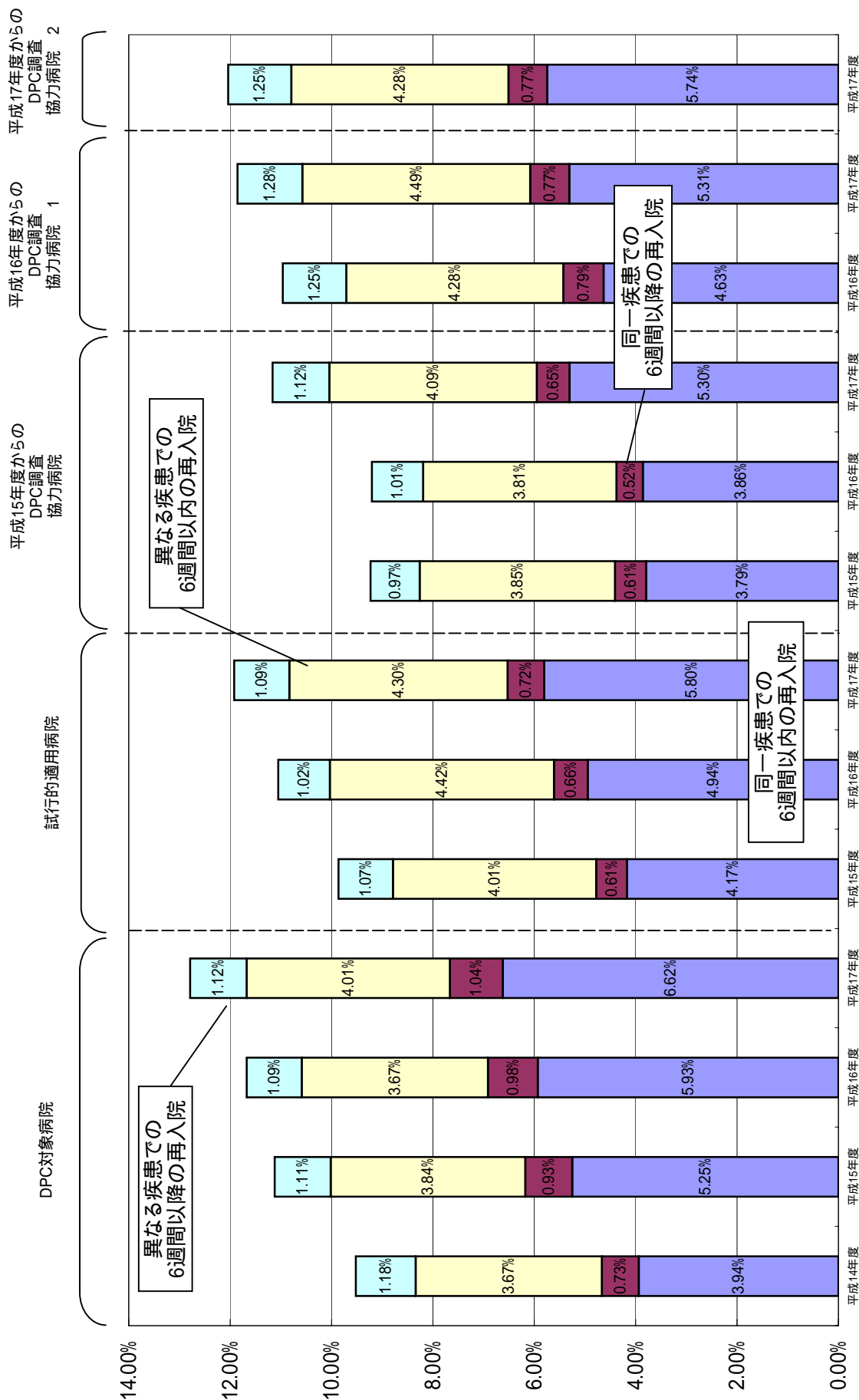
2は平成17年度調査協力病院となっている83病院と、平成16年度から調査に参加した1以外の85病院の計168病院

退院時転帰の状況



1は平成16年度から新たに調査に参加した145病院のうち、4ヶ月データを提出した40の病院
 2は平成17年度調査協力病院となっている83病院と、平成16年度から調査に参加した 1以外の85病院の計168病院

再入院の状況



平成17年度が7月～10月の4ヶ月退院患者での集計であることから、過去についても同様の期間等の条件をおき集計

1は平成16年度から新たに調査に参加した145病院のうち、4ヶ月データを提出した40の病院

2は平成17年度調査協力病院となっている83病院と、平成16年度から調査に参加した 1以外の85病院の計168病院

再入院の状況

	施設名	平成14年度	平成15年度	平成16年度	平成17年度
DPC対象病院	札幌医科大学附属病院	7.37%	12.34%	13.24%	17.88%
DPC対象病院	北海道大学病院	10.10%	12.29%	9.83%	11.17%
DPC対象病院	旭川医科大学病院	6.29%	10.60%	10.53%	8.82%
DPC対象病院	弘前大学医学部附属病院	7.09%	8.47%	8.14%	8.99%
DPC対象病院	岩手医科大学附属病院	8.66%	8.55%	10.15%	11.84%
DPC対象病院	東北大学医学部附属病院	12.12%	13.91%	12.75%	14.87%
DPC対象病院	秋田大学医学部附属病院	9.95%	11.81%	12.49%	13.99%
DPC対象病院	山形大学医学部附属病院	8.90%	9.27%	9.65%	10.46%
DPC対象病院	福島県立医科大学附属病院	8.65%	9.04%	11.22%	11.85%
DPC対象病院	筑波大学附属病院	12.30%	13.38%	12.83%	13.30%
DPC対象病院	自治医科大学附属病院	11.71%	12.34%	11.76%	13.29%
DPC対象病院	獨協医科大学病院	12.11%	10.90%	11.91%	13.09%
DPC対象病院	群馬大学医学部附属病院	11.59%	10.58%	11.51%	9.83%
DPC対象病院	埼玉医科大学病院	14.87%	15.04%	13.96%	15.23%
DPC対象病院	防衛医科大学校病院	9.56%	12.61%	13.93%	14.68%
DPC対象病院	千葉大学医学部附属病院	8.73%	10.06%	13.26%	15.57%
DPC対象病院	東京慈恵会医科大学附属病院	7.50%	9.43%	10.81%	10.51%
DPC対象病院	東京医科大学病院	11.84%	13.93%	14.17%	12.81%
DPC対象病院	東京女子医科大学病院	8.87%	10.18%	10.10%	10.96%
DPC対象病院	慶應義塾大学病院			13.49%	14.57%
DPC対象病院	日本医科大学付属病院	7.73%	9.21%	9.64%	10.19%
DPC対象病院	順天堂大学医学部附属順天堂医院	9.45%	10.90%	8.84%	9.58%
DPC対象病院	昭和大学病院	7.59%	7.78%	11.84%	11.63%
DPC対象病院	東邦大学医療センター大森病院	7.61%	10.28%	9.18%	11.08%
DPC対象病院	日本大学医学部附属板橋病院	8.01%	10.23%	10.17%	11.80%
DPC対象病院	帝京大学医学部附属病院	7.39%	7.04%	8.66%	9.13%
DPC対象病院	杏林大学医学部付属病院	11.05%	13.87%	14.45%	15.14%
DPC対象病院	国立がんセンター中央病院		25.81%	24.46%	27.22%
DPC対象病院	東京医科歯科大学医学部附属病院	12.74%	14.93%	16.97%	16.82%
DPC対象病院	東京大学医学部附属病院	10.60%	11.61%	11.49%	17.23%
DPC対象病院	北里大学病院	12.07%	13.15%	15.12%	15.92%
DPC対象病院	東海大学医学部付属病院	11.01%	12.01%	14.67%	19.57%
DPC対象病院	聖マリアンナ医科大学病院	8.96%	10.34%	12.83%	13.16%
DPC対象病院	横浜国立大学附属病院	10.75%	11.96%	12.98%	17.24%
DPC対象病院	新潟大学歯学総合病院	7.14%	10.88%	10.70%	10.92%
DPC対象病院	富山大学附属病院	9.06%	10.55%	12.17%	12.30%
DPC対象病院	金沢医科大学病院	10.97%	10.77%	8.96%	10.64%
DPC対象病院	金沢大学医学部附属病院	10.18%	11.01%	12.70%	12.72%
DPC対象病院	福井大学医学部附属病院	7.22%	8.88%	8.33%	9.87%
DPC対象病院	山梨大学医学部附属病院	9.28%	11.05%	8.34%	10.39%
DPC対象病院	信州大学医学部附属病院	9.75%	12.71%	16.67%	14.98%
DPC対象病院	岐阜大学医学部附属病院	9.85%	12.98%	10.64%	15.73%
DPC対象病院	浜松医科大学医学部附属病院	9.99%	12.17%	12.17%	12.56%
DPC対象病院	名古屋市立大学病院	8.58%	9.70%	8.69%	11.43%
DPC対象病院	藤田保健衛生大学病院	8.07%	10.02%	10.29%	10.65%
DPC対象病院	愛知医科大学病院	6.97%	8.70%	9.01%	11.06%
DPC対象病院	名古屋大学医学部附属病院	11.90%	14.15%	15.81%	16.82%
DPC対象病院	三重大学医学部附属病院	11.86%	15.11%	18.52%	17.12%
DPC対象病院	滋賀医科大学医学部附属病院	9.59%	8.79%	9.50%	11.05%
DPC対象病院	京都府立医科大学附属病院	6.97%	8.27%	9.71%	12.62%
DPC対象病院	京都大学医学部附属病院	11.26%	13.41%	11.72%	12.59%
DPC対象病院	大阪医科大学附属病院	6.86%	8.83%	10.80%	12.09%
DPC対象病院	関西医科大学附属枚方病院	8.42%	10.39%	9.46%	10.96%
DPC対象病院	近畿大学医学部附属病院	10.42%	14.65%	15.93%	17.95%
DPC対象病院	大阪市立大学医学部附属病院	4.20%	8.40%	9.43%	10.34%
DPC対象病院	国立循環器病センター	7.56%	9.45%	10.24%	9.58%
DPC対象病院	大阪大学医学部附属病院	5.11%	8.05%	8.49%	9.86%
DPC対象病院	兵庫医科大学病院	8.06%	11.20%	11.78%	12.14%
DPC対象病院	神戸大学医学部附属病院	8.00%	8.65%	7.86%	9.30%
DPC対象病院	奈良県立医科大学附属病院	4.79%	6.34%	6.40%	8.60%
DPC対象病院	和歌山県立医科大学附属病院	9.55%	10.07%	10.12%	10.14%
DPC対象病院	鳥取大学医学部附属病院	5.82%	9.66%	12.58%	14.68%
DPC対象病院	島根大学医学部附属病院	9.31%	11.06%	13.98%	16.78%
DPC対象病院	川崎医科大学附属病院	7.34%	11.17%	10.82%	10.99%
DPC対象病院	岡山大学医学部・歯学部附属病院	10.55%	11.88%	13.48%	14.20%
DPC対象病院	広島大学病院	6.69%	10.68%	9.75%	12.27%
DPC対象病院	山口大学医学部附属病院	12.13%	12.94%	13.10%	14.56%
DPC対象病院	徳島大学病院	8.58%	10.00%	12.59%	13.70%
DPC対象病院	香川大学医学部附属病院	7.15%	8.20%	9.27%	8.31%
DPC対象病院	愛媛大学医学部附属病院	10.11%	7.05%	9.33%	9.93%
DPC対象病院	高知大学医学部附属病院	10.09%	14.62%	13.29%	12.42%
DPC対象病院	福岡大学病院	9.21%	11.33%	10.71%	10.44%
DPC対象病院	久留米大学病院	9.33%	9.76%	10.40%	10.63%
DPC対象病院	産業医科大学病院	9.13%	11.03%	11.86%	12.78%
DPC対象病院	九州大学病院	16.09%	17.61%	17.41%	17.32%
DPC対象病院	佐賀大学医学部附属病院	9.15%	8.23%	7.53%	9.43%
DPC対象病院	長崎大学医学部・歯学部附属病院	8.50%	9.00%	10.06%	10.06%
DPC対象病院	熊本大学医学部附属病院	11.71%	14.11%	15.24%	18.22%
DPC対象病院	大分大学医学部附属病院	11.24%	15.22%	16.07%	15.63%
DPC対象病院	宮崎大学医学部附属病院	10.06%	11.29%	10.77%	10.72%
DPC対象病院	鹿児島大学病院	6.45%	8.54%	9.83%	9.45%
DPC対象病院	琉球大学医学部附属病院	11.61%	11.13%	13.74%	13.72%
	DPC対象病院全体	9.52%	11.12%	11.67%	12.79%

平成17年度が7月～10月の4ヶ月退院患者での集計であることから、過去についても同様の期間等の条件をおき集計

再入院の状況

	施設名	平成14年度	平成15年度	平成16年度	平成17年度
DPC試行的適用病院	医療法人禎心会病院		9.01%	6.25%	5.09%
DPC試行的適用病院	北海道社会保険病院		6.26%	10.04%	10.27%
DPC試行的適用病院	札幌社会保険総合病院		6.48%	8.66%	9.18%
DPC試行的適用病院	医療法人溪仁会手稲溪仁会病院		10.16%	11.19%	11.53%
DPC試行的適用病院	医療法人社団カスライアス日鋼記念病院		19.55%	24.07%	28.18%
DPC試行的適用病院	医療法人社団新日鐵室蘭総合病院		3.48%	10.61%	12.96%
DPC試行的適用病院	仙台社会保険病院		7.30%	8.14%	9.32%
DPC試行的適用病院	東北厚生年金病院		7.39%	8.98%	12.30%
DPC試行的適用病院	宮城社会保険病院		3.93%	4.19%	7.40%
DPC試行的適用病院	独立行政法人国立病院機構仙台医療センター		8.65%	10.45%	13.81%
DPC試行的適用病院	財団法人竹田総合病院		12.04%	10.75%	11.37%
DPC試行的適用病院	社会保険二本松病院		6.64%	10.17%	11.90%
DPC試行的適用病院	株式会社日立製作所 日立総合病院		9.88%	12.56%	14.58%
DPC試行的適用病院	医療法人筑波記念会筑波記念病院		9.87%	9.74%	9.79%
DPC試行的適用病院	社会保険群馬中央総合病院		5.12%	6.26%	6.71%
DPC試行的適用病院	医療法人社団輝城会沼田脳神経外科循環器科病院		12.84%	15.95%	13.23%
DPC試行的適用病院	埼玉協同病院		6.78%	9.31%	10.99%
DPC試行的適用病院	社会保険大宮総合病院		4.64%	10.02%	7.44%
DPC試行的適用病院	医療法人社団東光会戸田中央総合病院		7.56%	8.84%	10.18%
DPC試行的適用病院	独立行政法人国立病院機構埼玉病院		14.15%	14.54%	15.12%
DPC試行的適用病院	医療法人鉄蕉会亀田総合病院		13.22%	12.60%	14.47%
DPC試行的適用病院	独立行政法人国立病院機構千葉医療センター		10.52%	11.32%	13.54%
DPC試行的適用病院	社会保険中央総合病院		5.68%	6.59%	6.03%
DPC試行的適用病院	城東社会保険病院		8.44%	11.55%	9.17%
DPC試行的適用病院	東芝病院		10.75%	10.49%	12.11%
DPC試行的適用病院	東京医療生活協同組合 中野総合病院		8.71%	7.82%	8.26%
DPC試行的適用病院	医療法人財団河北総合病院		3.42%	6.05%	8.35%
DPC試行的適用病院	社会保険横浜中央病院		6.27%	6.53%	3.41%
DPC試行的適用病院	川崎社会保険病院		7.48%	11.26%	9.74%
DPC試行的適用病院	南砺市民病院		7.97%	11.52%	11.79%
DPC試行的適用病院	金沢社会保険病院		9.38%	8.66%	8.44%
DPC試行的適用病院	社会保険山梨病院		6.24%	8.44%	8.02%
DPC試行的適用病院	岐阜社会保険病院		10.55%	10.15%	10.34%
DPC試行的適用病院	社会福祉法人聖隷福祉事業団総合病院聖隷浜松病院		11.19%	11.11%	10.82%
DPC試行的適用病院	社会保険中京病院		11.67%	10.21%	10.27%
DPC試行的適用病院	医療法人社団洛和会音羽病院		12.11%	12.94%	13.52%
DPC試行的適用病院	医療法人橋会東住吉森本病院		7.83%	8.80%	8.94%
DPC試行的適用病院	医療法人蒼龍会井上病院		19.24%	17.77%	17.21%
DPC試行的適用病院	松下記念病院		9.96%	11.57%	10.64%
DPC試行的適用病院	健康保険組合連合会大阪中央病院		10.70%	15.63%	12.73%
DPC試行的適用病院	医療法人若弘会若草第一病院		8.14%	8.19%	9.55%
DPC試行的適用病院	星ヶ丘厚生年金病院		6.66%	8.85%	9.43%
DPC試行的適用病院	独立行政法人国立病院機構大阪南医療センター		14.62%	15.63%	19.46%
DPC試行的適用病院	医療法人伯鳳会赤穂中央病院		9.07%	11.48%	11.23%
DPC試行的適用病院	独立行政法人国立病院機構神戸医療センター		5.31%	7.55%	7.06%
DPC試行的適用病院	独立行政法人国立病院機構南和歌山医療センター		5.82%	8.02%	8.20%
DPC試行的適用病院	財団法人操風会岡山旭東病院		8.23%	7.28%	6.94%
DPC試行的適用病院	財団法人倉敷中央病院		12.41%	12.69%	13.71%
DPC試行的適用病院	独立行政法人国立病院機構岡山医療センター		7.62%	11.24%	13.03%
DPC試行的適用病院	マツダ株式会社 マツダ病院		8.00%	8.55%	9.01%
DPC試行的適用病院	総合病院社会保険徳山中央病院		7.89%	9.07%	9.25%
DPC試行的適用病院	健康保険鳴門病院		5.99%	8.63%	8.07%
DPC試行的適用病院	医療法人雪ノ聖母会 聖マリア病院		10.28%	9.03%	8.78%
DPC試行的適用病院	社会保険久留米第一病院		12.50%	12.25%	13.72%
DPC試行的適用病院	飯塚病院		13.11%	14.29%	13.77%
DPC試行的適用病院	独立行政法人国立病院機構九州医療センター		13.00%	17.71%	20.18%
DPC試行的適用病院	佐賀社会保険病院		5.55%	4.07%	5.33%
DPC試行的適用病院	健康保険諫早総合病院		9.87%	10.04%	9.26%
DPC試行的適用病院	健康保険八代総合病院		5.72%	7.59%	7.64%
DPC試行的適用病院	健康保険人吉総合病院		6.17%	8.09%	8.55%
DPC試行的適用病院	健康保険天草中央総合病院		5.03%	6.21%	9.48%
DPC試行的適用病院	医療法人敬愛会中頭病院		10.28%	11.21%	9.94%
	DPC試行的適用病院全体		9.86%	11.05%	11.92%

平成17年度が7月～10月の4ヶ月退院患者での集計であることから、過去についても同様の期間等の条件をおき集計

再入院の状況

	施設名	平成14年度	平成15年度	平成16年度	平成17年度
平成15年度調査協力病院	医療法人北農会恵野病院		9.53%	10.09%	8.67%
平成15年度調査協力病院	埼玉社会保険病院		6.57%	7.30%	10.02%
平成15年度調査協力病院	JFE健康保険組合川鉄千葉病院		7.51%	6.51%	6.86%
平成15年度調査協力病院	千葉社会保険病院		7.91%	6.62%	8.15%
平成15年度調査協力病院	福井県済生会病院		5.23%	9.78%	11.41%
平成15年度調査協力病院	長野県厚生農業協同組合連合会 佐久総合病院		10.36%	12.35%	13.66%
平成15年度調査協力病院	三島社会保険病院		4.89%	7.27%	9.36%
平成15年度調査協力病院	医療法人大雄会 総合大雄会病院		7.97%	4.19%	4.54%
平成15年度調査協力病院	トヨタ記念病院		8.91%	8.86%	12.18%
平成15年度調査協力病院	社会保険京都病院		6.93%	5.54%	6.98%
平成15年度調査協力病院	島根県立中央病院		10.90%	10.70%	13.05%
平成15年度調査協力病院	医療法人 大成会 福岡記念病院		7.15%	6.29%	6.41%
平成15年度調査協力病院	独立行政法人国立病院機構熊本医療センター		16.02%	12.43%	16.99%
平成15年度調査協力病院	平成15年度調査協力病院1		12.02%	12.26%	11.91%
平成15年度調査協力病院	平成15年度調査協力病院2		13.00%	15.44%	18.51%
平成15年度調査協力病院	平成15年度調査協力病院3		11.54%	4.90%	5.47%
平成15年度調査協力病院	平成15年度調査協力病院4		6.31%	5.96%	6.05%
平成15年度調査協力病院	平成15年度調査協力病院5		6.16%	6.16%	8.54%
平成15年度調査協力病院	平成15年度調査協力病院6		6.68%	6.04%	6.67%
平成15年度調査協力病院	平成15年度調査協力病院7		5.62%	5.50%	4.89%
平成16年度調査協力病院	旭川赤十字病院				24.29%
平成16年度調査協力病院	医療法人孝仁会釧路脳神経外科病院				5.61%
平成16年度調査協力病院	総合病院北見赤十字病院				9.48%
平成16年度調査協力病院	岩手県立中央病院				11.52%
平成16年度調査協力病院	岩手医科大学附属循環器医療センター				5.45%
平成16年度調査協力病院	財団法人宮城厚生協会 坂総合病院				9.51%
平成16年度調査協力病院	みやぎ県南中核病院				10.66%
平成16年度調査協力病院	仙台市立病院				7.97%
平成16年度調査協力病院	医療法人青嵐会 本荘第一病院				11.15%
平成16年度調査協力病院	公立藤田総合病院				8.25%
平成16年度調査協力病院	財団法人筑波メディカルセンター 筑波メディカルセンター病院			13.44%	13.80%
平成16年度調査協力病院	株式会社日立製作所 水戸総合病院				9.35%
平成16年度調査協力病院	足利赤十字病院			11.42%	13.00%
平成16年度調査協力病院	済生会宇都宮病院				10.03%
平成16年度調査協力病院	前橋赤十字病院			8.71%	11.43%
平成16年度調査協力病院	財団法人脳血管研究所 美原記念病院				10.51%
平成16年度調査協力病院	伊勢崎市民病院				15.10%
平成16年度調査協力病院	富岡地域医療事務組合 公立富岡総合病院			9.56%	9.69%
平成16年度調査協力病院	社会福祉法人恩賜財団埼玉県済生会川口総合病院				11.12%
平成16年度調査協力病院	医療法人社団愛友会 上尾中央総合病院				6.25%
平成16年度調査協力病院	医療法人財団 石心会 狭山病院				9.00%
平成16年度調査協力病院	医療法人 壮幸会 行田総合病院				9.85%
平成16年度調査協力病院	医療法人社団木下会 千葉西総合病院			10.97%	11.05%
平成16年度調査協力病院	財団法人聖路加国際病院				12.34%
平成16年度調査協力病院	日本赤十字社医療センター			13.80%	14.18%
平成16年度調査協力病院	医療法人社団明芳会 板橋中央総合病院			9.76%	10.20%
平成16年度調査協力病院	財団法人 東京都医療保健協会 練馬総合病院			6.84%	7.42%
平成16年度調査協力病院	医療法人財団岩井医療財団 岩井整形外科内科病院			4.01%	5.80%
平成16年度調査協力病院	青梅市立総合病院				11.65%
平成16年度調査協力病院	武蔵野赤十字病院			10.30%	11.73%
平成16年度調査協力病院	特定医療法人財団大和会 東大和病院			8.75%	9.64%
平成16年度調査協力病院	医療法人五星会 菊名記念病院			6.68%	9.09%
平成16年度調査協力病院	医療法人社団 愛心会 湘南鎌倉総合病院				14.46%
平成16年度調査協力病院	JA神奈川県厚生連 相模原協同病院				9.49%
平成16年度調査協力病院	JA神奈川県厚生連 伊勢原協同病院				11.70%
平成16年度調査協力病院	医療法人社団ジャパンメディカルアライアンス 海老名総合病院				14.60%
平成16年度調査協力病院	特定医療法人財団 石心会 川崎奇形病院				9.69%
平成16年度調査協力病院	済生会新潟第二病院				13.66%
平成16年度調査協力病院	社会保険高岡病院			8.42%	10.28%
平成16年度調査協力病院	特別医療法人財団重仙会 恵寿総合病院			9.30%	8.43%
平成16年度調査協力病院	独立行政法人国立病院機構甲府病院				5.56%
平成16年度調査協力病院	特定医療法人 慈泉会 相澤病院			9.00%	9.52%
平成16年度調査協力病院	独立行政法人国立病院機構長野病院				9.85%
平成16年度調査協力病院	岐阜県厚生農業協同組合連合会 中濃厚生病院				8.28%
平成16年度調査協力病院	医療法人 蘇西厚生会 松波総合病院			10.83%	11.89%
平成16年度調査協力病院	総合病院 高山赤十字病院				9.56%
平成16年度調査協力病院	社会福祉法人聖隷福祉事業団総合病院聖隷三方原病院			14.83%	16.48%
平成16年度調査協力病院	医療法人 偕行会 名古屋共立病院				13.42%
平成16年度調査協力病院	独立行政法人労働者健康福祉機構 中部労災病院				15.13%
平成16年度調査協力病院	独立行政法人国立病院機構名古屋医療センター				15.09%
平成16年度調査協力病院	四日市社会保険病院			10.10%	11.62%
平成16年度調査協力病院	三重県厚生農業協同組合連合会 松阪中央総合病院				10.34%
平成16年度調査協力病院	独立行政法人国立病院機構三重中央医療センター				10.12%
平成16年度調査協力病院	大津赤十字病院				13.27%
平成16年度調査協力病院	滋賀県立成人病センター				12.41%
平成16年度調査協力病院	医療法人財団 康生会武田病院				12.82%
平成16年度調査協力病院	京都第一赤十字病院				16.29%
平成16年度調査協力病院	独立行政法人 国立病院機構京都医療センター			17.89%	18.06%
平成16年度調査協力病院	特定医療法人 同仁会 耳原総合病院			9.62%	10.04%
平成16年度調査協力病院	特別・特定医療法人生長会ベルランド総合病院				8.64%
平成16年度調査協力病院	医療法人 ベガサ 馬場記念病院			7.10%	5.74%
平成16年度調査協力病院	特別・特定医療法人 生長会 府中病院				9.21%
平成16年度調査協力病院	特別・特定医療法人 愛仁会 高槻病院				9.73%
平成16年度調査協力病院	特別・特定医療法人 愛仁会 千船病院				7.94%
平成16年度調査協力病院	財団法人 大阪府警察協会 大阪警察病院			10.39%	13.12%
平成16年度調査協力病院	医療法人 美杉会 佐藤病院				8.95%

平成17年度が7月～10月の4ヶ月退院患者での集計であることから、過去についても同様の期間等の条件をおき集計

再入院の状況

	施設名	平成14年度	平成15年度	平成16年度	平成17年度
平成16年度調査協力病院	淀川キリスト教病院				11.37%
平成16年度調査協力病院	財団法人 住友病院				10.63%
平成16年度調査協力病院	財団法人 田附興風会 医学研究所 北野病院			8.99%	10.63%
平成16年度調査協力病院	医療法人 財団 阪南医療福祉センター 阪南中央病院				9.97%
平成16年度調査協力病院	医療法人 宝生会 PL病院				9.54%
平成16年度調査協力病院	恩賜財団社会福祉法人 大阪府済生会 富田林病院				8.55%
平成16年度調査協力病院	特定医療法人 徳洲会 八尾徳洲会総合病院				11.85%
平成16年度調査協力病院	大阪厚生年金病院				11.20%
平成16年度調査協力病院	大阪府済生会中津病院				9.98%
平成16年度調査協力病院	大阪府済生会 吹田病院			10.78%	13.55%
平成16年度調査協力病院	箕面市立病院				12.08%
平成16年度調査協力病院	市立池田病院				12.29%
平成16年度調査協力病院	独立行政法人 国立病院機構 大阪医療センター				17.81%
平成16年度調査協力病院	社団法人 明石市医師会 立 明石医療センター				9.21%
平成16年度調査協力病院	神戸アドベントリスト病院			5.97%	9.40%
平成16年度調査協力病院	独立行政法人 国立病院機構 姫路医療センター				22.73%
平成16年度調査協力病院	奈良社会保険病院			8.53%	10.05%
平成16年度調査協力病院	社会福祉法人 恩賜財団済生会 中和病院				13.20%
平成16年度調査協力病院	特定医療法人 鴻仁会 岡山中央病院			7.97%	9.99%
平成16年度調査協力病院	広島県立広島病院				11.73%
平成16年度調査協力病院	国家公務員共済組合連合会 広島記念病院				8.89%
平成16年度調査協力病院	独立行政法人 国立病院機構 呉医療センター				20.90%
平成16年度調査協力病院	徳島県立中央病院				9.97%
平成16年度調査協力病院	徳島赤十字病院			11.33%	13.71%
平成16年度調査協力病院	医療法人 財団 大樹会 総合病院 回生病院				9.26%
平成16年度調査協力病院	高松赤十字病院				9.19%
平成16年度調査協力病院	医療法人 近森会 近森病院				9.20%
平成16年度調査協力病院	医療法人 原三信病院			12.68%	11.05%
平成16年度調査協力病院	国家公務員共済組合連合会 浜の町病院				8.91%
平成16年度調査協力病院	済生会福岡総合病院			10.99%	10.44%
平成16年度調査協力病院	公立学校共済組合 九州中央病院				12.33%
平成16年度調査協力病院	医療法人 天神会 新古賀病院				7.57%
平成16年度調査協力病院	医療法人 社団 新日鐵八幡記念病院			17.10%	16.95%
平成16年度調査協力病院	九州厚生年金病院				16.97%
平成16年度調査協力病院	医療法人 財団 池友会 新行橋病院				8.07%
平成16年度調査協力病院	医療法人 祐愛会 織田病院				8.74%
平成16年度調査協力病院	佐賀県立病院 好生館				13.10%
平成16年度調査協力病院	独立行政法人 国立病院機構 嬉野医療センター				9.45%
平成16年度調査協力病院	医療法人 白十字会 佐世保中央病院				11.63%
平成16年度調査協力病院	大村市立病院			10.37%	7.66%
平成16年度調査協力病院	佐世保市立総合病院				23.27%
平成16年度調査協力病院	熊本赤十字病院			8.72%	10.29%
平成16年度調査協力病院	熊本市立熊本市民病院				14.51%
平成16年度調査協力病院	国家公務員共済組合連合会 熊本中央病院				10.88%
平成16年度調査協力病院	国保水俣市立総合医療センター				9.19%
平成16年度調査協力病院	済生会熊本病院			10.53%	10.46%
平成16年度調査協力病院	医療法人 敬和会 大分岡病院			9.16%	10.11%
平成16年度調査協力病院	国家公務員共済組合連合会 新別府病院				10.60%
平成16年度調査協力病院	健康保険南海病院			11.58%	13.46%
平成16年度調査協力病院	社団法人 鹿児島共済会 南風病院				26.32%
平成16年度調査協力病院	財団法人 慈愛会 今村病院分院				11.27%
平成16年度調査協力病院	財団法人 慈愛会 今村病院				16.49%
平成16年度調査協力病院	川内市医師会 立市民病院				9.57%
平成16年度調査協力病院	特定医療法人 仁愛会 浦添総合病院			11.94%	12.05%
平成16年度調査協力病院	医療法人 友愛会 豊見城中央病院			11.60%	10.50%
平成16年度調査協力病院	医療法人 かりゆし会 ハートライフ病院			11.98%	12.55%
平成16年度調査協力病院	平成16年度調査協力病院1				14.01%
平成16年度調査協力病院	平成16年度調査協力病院2				10.06%
平成16年度調査協力病院	平成16年度調査協力病院3			7.88%	8.66%
平成17年度調査協力病院	医療法人 医仁会 中村記念病院				6.77%
平成17年度調査協力病院	北海道勤労者医療協会 中央病院				17.03%
平成17年度調査協力病院	市立旭川病院				19.50%
平成17年度調査協力病院	盛岡赤十字病院				9.21%
平成17年度調査協力病院	独立行政法人 労働者健康福祉機構 東北労災病院				11.69%
平成17年度調査協力病院	社会福祉法人 恩賜財団済生会 山形済生病院				8.44%
平成17年度調査協力病院	財団法人 脳神経疾患研究所 附属 総合南東北病院				12.76%
平成17年度調査協力病院	総合病院 取手協同病院				9.81%
平成17年度調査協力病院	富士重工健康保険組合 総合太田病院				12.10%
平成17年度調査協力病院	館林厚生病院				11.92%
平成17年度調査協力病院	自治医科大学 附属 大宮医療センター				6.96%
平成17年度調査協力病院	獨協医科大学 越谷病院				10.00%
平成17年度調査協力病院	独立行政法人 労働者健康福祉機構 千葉労災病院				13.06%
平成17年度調査協力病院	順天堂大学 浦安病院				10.67%
平成17年度調査協力病院	医療法人 社団 圭春会 小張総合病院				9.47%
平成17年度調査協力病院	日本医科大学 千葉北総病院				9.83%
平成17年度調査協力病院	国家公務員共済組合連合会 東京共済病院				15.41%
平成17年度調査協力病院	東京都立豊島病院				17.15%
平成17年度調査協力病院	社会福祉法人 仁生社 江戸川病院				9.29%
平成17年度調査協力病院	公立昭和病院				9.37%
平成17年度調査協力病院	公立大学法人 横浜市立大学 附属 市民総合医療センター				12.40%
平成17年度調査協力病院	国家公務員共済組合連合会 横浜南共済病院				12.47%
平成17年度調査協力病院	国家公務員共済組合連合会 横須賀共済病院				12.42%
平成17年度調査協力病院	国家公務員共済組合連合会 平塚共済病院				10.43%
平成17年度調査協力病院	社会保険相模野病院				9.90%
平成17年度調査協力病院	秦野赤十字病院				9.75%
平成17年度調査協力病院	聖マリアンナ医科大学 横浜市西部病院				10.25%

平成17年度が7月～10月の4ヶ月退院患者での集計であることから、過去についても同様の期間等の条件をおき集計

再入院の状況

	施設名	平成14年度	平成15年度	平成16年度	平成17年度
平成17年度調査協力病院	昭和大学藤が丘病院				12.30%
平成17年度調査協力病院	昭和大学横浜市北部病院				11.19%
平成17年度調査協力病院	独立行政法人 労働者健康福祉機構 関東労災病院				10.45%
平成17年度調査協力病院	帝京大学医学部附属溝口病院				5.60%
平成17年度調査協力病院	横浜市立みなと赤十字病院				12.58%
平成17年度調査協力病院	独立行政法人 国立病院機構 横浜医療センター				10.49%
平成17年度調査協力病院	新潟労災病院				9.30%
平成17年度調査協力病院	独立行政法人国立病院機構 金沢医療センター				11.67%
平成17年度調査協力病院	長野赤十字病院				14.79%
平成17年度調査協力病院	長野市民病院				17.76%
平成17年度調査協力病院	諏訪赤十字病院				13.26%
平成17年度調査協力病院	静岡赤十字病院				12.93%
平成17年度調査協力病院	藤枝市立総合病院				13.00%
平成17年度調査協力病院	県西部浜松医療センター				13.69%
平成17年度調査協力病院	名古屋第一赤十字病院				13.62%
平成17年度調査協力病院	国家公務員共済組合連合会 名城病院				11.38%
平成17年度調査協力病院	みなと医療生活協同組合 協立総合病院				12.44%
平成17年度調査協力病院	大同病院				11.62%
平成17年度調査協力病院	豊橋市民病院				10.51%
平成17年度調査協力病院	医療法人豊田会 刈谷豊田総合病院				9.13%
平成17年度調査協力病院	鈴鹿回生病院				10.79%
平成17年度調査協力病院	市立伊勢総合病院				13.48%
平成17年度調査協力病院	社会福祉法人 京都社会事業財団 京都桂病院				14.84%
平成17年度調査協力病院	京都第二赤十字病院				9.86%
平成17年度調査協力病院	財団法人 日本生命済生会附属 日生病院				11.21%
平成17年度調査協力病院	特定医療法人きつこう会 総合病院 多根病院				9.97%
平成17年度調査協力病院	医療法人 医真会 医真会八尾総合病院				9.68%
平成17年度調査協力病院	大阪府立成人病センター				18.94%
平成17年度調査協力病院	市立堺病院				13.29%
平成17年度調査協力病院	医療法人社団 甲友会 西宮協立脳神経外科病院				8.59%
平成17年度調査協力病院	医療法人社団 清和会 笹生病院				7.28%
平成17年度調査協力病院	独立行政法人労働者健康福祉機構 関西労災病院				11.63%
平成17年度調査協力病院	総合病院 姫路聖マリア病院				8.59%
平成17年度調査協力病院	兵庫県立姫路循環器病センター				9.45%
平成17年度調査協力病院	姫路赤十字病院				13.55%
平成17年度調査協力病院	赤穂市民病院				11.89%
平成17年度調査協力病院	社会保険神戸中央病院				10.30%
平成17年度調査協力病院	神戸赤十字病院				11.20%
平成17年度調査協力病院	橋本市民病院				10.52%
平成17年度調査協力病院	岡山済生会総合病院				11.29%
平成17年度調査協力病院	総合病院岡山赤十字病院				8.89%
平成17年度調査協力病院	国家公務員共済組合連合会 呉共済病院				13.70%
平成17年度調査協力病院	独立行政法人 国立病院機構 岩国医療センター				14.56%
平成17年度調査協力病院	労働者健康福祉機構 香川労災病院				7.67%
平成17年度調査協力病院	独立行政法人 労働者健康福祉機構 愛媛労災病院				8.92%
平成17年度調査協力病院	高知赤十字病院				9.05%
平成17年度調査協力病院	福岡市民病院				11.11%
平成17年度調査協力病院	公立八女総合病院				8.11%
平成17年度調査協力病院	医療法人 社団高邦会 高木病院				8.28%
平成17年度調査協力病院	独立行政法人国立病院機構長崎医療センター				18.23%
平成17年度調査協力病院	労働者健康福祉機構 長崎労災病院				7.61%
平成17年度調査協力病院	長崎市立市民病院				11.76%
平成17年度調査協力病院	日本赤十字社長崎原爆病院				10.56%
平成17年度調査協力病院	医療法人 聖医会 サザン・リージョン病院				10.82%
平成17年度調査協力病院	平成17年度調査協力病院1				18.97%
平成17年度調査協力病院	平成17年度調査協力病院2				10.40%
	調査協力病院全体		9.23%	10.54%	11.95%

平成17年度が7月～10月の4ヶ月退院患者での集計であることから、過去についても同様の期間等の条件をおき集計

各病院類型での患者構成の違いについて

	調査協力病院															
	DPC対象病院						試行的適用病院						平成16年度からの調査協力病院 (40病院) 1		平成17年度からの調査協力病院 2	
	平成14年	平成15年	平成16年	平成17年	平成15年	平成16年	平成17年	平成15年	平成16年	平成17年	平成16年	平成17年	平成16年	平成17年	平成16年	平成17年
総計	100.00%	100.00%	100.00%	100.00%	100.00%	100.00%	100.00%	100.00%	100.00%	100.00%	100.00%	100.00%	100.00%	100.00%	100.00%	
01 神経系疾患	6.54%	6.75%	6.56%	6.46%	6.45%	6.55%	6.29%	6.68%	6.30%	6.68%	6.88%	6.68%	6.68%	6.22%	6.30%	
02 眼科系疾患	7.78%	7.36%	7.77%	7.80%	4.07%	3.86%	4.25%	2.96%	3.51%	3.65%	3.17%	3.22%	3.22%	4.14%	3.95%	
03 耳鼻咽喉科系疾患	6.02%	5.53%	5.39%	5.17%	5.12%	4.59%	4.39%	4.83%	4.20%	4.15%	4.98%	4.74%	4.74%	4.95%	4.86%	
04 呼吸器系疾患	7.28%	7.46%	7.32%	7.75%	11.23%	10.81%	11.24%	10.86%	9.92%	10.52%	10.42%	11.53%	11.53%	11.42%	11.39%	
05 循環器系疾患	9.27%	9.28%	9.05%	9.16%	9.21%	9.98%	10.36%	7.05%	6.75%	7.09%	12.04%	12.56%	10.28%	10.50%	10.50%	
06 消化器系疾患、肝臓・胆道・膵臓疾患	18.60%	18.08%	17.54%	18.53%	20.68%	20.97%	21.55%	20.40%	20.58%	21.86%	21.04%	21.88%	21.88%	21.90%	21.89%	
07 筋骨格系疾患	7.44%	7.38%	7.63%	7.42%	4.76%	4.71%	4.66%	4.36%	4.47%	4.40%	4.85%	4.45%	5.10%	4.94%	4.94%	
08 皮膚・皮下組織の疾患	1.80%	1.72%	1.64%	1.51%	1.35%	1.35%	1.33%	1.29%	1.38%	1.37%	1.18%	1.18%	1.37%	1.33%	1.33%	
09 乳房の疾患	1.46%	1.45%	1.33%	1.37%	1.18%	1.14%	1.31%	0.86%	0.90%	0.84%	0.85%	0.86%	1.28%	1.18%	1.18%	
10 内分泌・栄養・代謝に関する疾患	4.48%	4.27%	4.17%	4.18%	3.60%	3.38%	3.21%	5.65%	5.75%	5.67%	3.22%	3.24%	3.21%	3.36%	3.36%	
11 腎・尿路系疾患及び男性生殖器系疾患	7.22%	7.41%	7.47%	7.36%	7.80%	8.27%	8.58%	9.46%	8.92%	8.37%	7.78%	7.49%	7.82%	7.79%	7.79%	
12 女性生殖器系疾患及び産婦人科疾患・異常妊娠分娩	7.61%	8.63%	8.80%	8.52%	7.43%	7.51%	7.15%	6.63%	6.69%	7.52%	7.43%	7.03%	7.19%	7.18%	7.18%	
13 血液・造血器・免疫臓器の疾患	2.72%	2.94%	2.91%	2.91%	1.94%	2.16%	2.37%	2.17%	2.17%	2.85%	1.56%	1.71%	2.06%	2.04%	2.04%	
14 新生児疾患、先天性奇形	4.34%	4.29%	4.04%	3.80%	2.57%	2.51%	2.40%	1.74%	1.98%	1.67%	1.94%	1.69%	2.14%	2.03%	2.03%	
15 小児疾患	0.82%	0.68%	0.71%	0.64%	1.91%	1.61%	1.52%	2.04%	2.06%	1.78%	1.85%	1.62%	1.56%	1.59%	1.59%	
16 外傷・熱傷・中毒・異物、その他の疾患	6.61%	6.74%	7.66%	7.41%	10.71%	10.59%	9.39%	12.99%	14.05%	11.94%	10.82%	10.13%	9.37%	9.66%	9.66%	
全診断群分類 (3074分類)のうち出現したDPCの割合	91.41%	93.95%	93.85%	93.43%	81.78%	81.82%	79.90%	56.41%	59.86%	60.74%	76.12%	77.36%	90.01%	91.31%	91.31%	
包括評価診断群分類 (1717分類)のうち出現したDPCの割合	99.30%	100.00%	99.94%	100.00%	98.54%	98.08%	97.90%	78.10%	81.13%	82.82%	94.93%	96.04%	99.77%	100.00%	100.00%	
包括評価診断群分類 (1717分類)に該当したデータの割合	92.29%	92.96%	92.72%	93.07%	92.83%	92.92%	93.61%	91.89%	91.30%	92.12%	92.84%	93.11%	93.27%	93.17%	93.17%	
手術を受けた患者の割合 3	48.36%	48.05%	48.67%	48.74%	39.22%	40.29%	41.33%	30.14%	32.42%	38.47%	38.73%	41.17%	41.43%	41.21%	41.21%	

平成17年度が7月～10月の4ヶ月退院患者での集計であることから、過去についても同様の期間等をおき集計。

平成16年度診断群分類を使用

1は平成16年度から新たに調査に参加した145病院のうち、4ヶ月データを提出した40の病院

2は平成17年度調査協力病院となっている83病院と平成16年度から調査に参加した 1以外の85病院の計168病院

3.輸血 (K920\$)のみを受けた場合は、手術なしとしてカウント。

診断群分類別在院日数の状況

Table with columns for classification codes (診断群分類番号), patient names (患者氏名), and various hospitalization metrics (平均在院日数, DPC病種, etc.) across multiple categories.

診断群分類は平成16年10月版を使用
1は平成16年度から新たに調査に参加した46病種
2は平成17年度調査協力病種となった16病種から調査に参加した11病種

診断群分類別在院日数の状況

Table with columns for '診断群分類名' (Diagnostic Group Name) and '在院日数' (Length of Stay) across various categories like '平成16年度から平成17年度までの平均在院日数' and '平成17年度からの平均在院日数'. The table contains numerous rows for different medical conditions and procedures.

診断群分類は平成16年10月版を使用
1は平成16年度から新たに調査に参加した46病院のうち、47月データを提出した46病院
2は平成17年度調査協力病院となつて116外院の85病院の計168病院

診断群分類別在院日数の状況

Table with columns for 診断群分類番号 (Diagnostic Group Classification Number), 診断群分類名称 (Diagnostic Group Classification Name), and 平成17年度 (Heisei 17th Year) data. The table is organized into three main sections: 平成17年度 (Heisei 17th Year), 平成16年度 (Heisei 16th Year), and 平成15年度 (Heisei 15th Year). Each section contains multiple columns for different metrics such as 平均在院日数 (Average Length of Stay), DPC病種 (DPC Disease Category), and 平均在院日数からの算出係数 (Calculation Coefficient from Average Length of Stay).

診断群分類は平成16年10月版を使用
1は平成16年度から新たに調査に参加した46の病院
2は平成17年度調査協力病院となつて16年度から調査に参加した116以外の85病院の計169病院

