

厚生労働省発表
平成18年3月10日

担 当	職業安定局若年者雇用対策室
	室長 阿部 充 室長補佐 澤口 浩司 TEL 5253-1111(内線 5375, 5775) 03-3597-0331(夜間直通)

平成17年度高校・中学新卒者の就職内定状況等（平成18年1月末現在）について

厚生労働省では、平成18年3月高校・中学新卒者の求人・求職・就職内定状況について、このほど平成18年1月末現在の状況を取りまとめた。その概要は次のとおりである。

【高校新卒者】（第1表）

- (1) 就職内定者数は16万1千人（前年同期比4.9%増）であり、就職内定率は85.3%で、前年同期を3.7ポイント上回る。就職内定率を男女別に見ると、男子は89.0%（前年同期を3.1ポイント上回る）、女子は80.7%（前年同期を4.3ポイント上回る）。
- (2) 求人数は28万4千人で、前年同期に比べ16.0%増加。
- (3) 求職者数は18万9千人で、前年同期に比べ0.3%増加。
- (4) 求人倍率は1.50倍となり、前年同期を0.20ポイント上回る。

【中学新卒者】（第2表）

- (1) 就職内定者数は8百人（前年同期比0.6%増加）であり、就職内定率は22.0%で、前年同期を2.4ポイント上回る。
- (2) 求人数は3千人で、前年同期に比べ5.3%増加。
- (3) 求職者数は3千5百人で、前年同期に比べ10.2%減少。
- (4) 求人倍率は0.86倍となり、前年同期を0.13ポイント上回る。

【高校・中学新卒者に対する就職支援対策について】

厚生労働省としては、若年者ジョブサポーターの学校訪問による個別就職支援、就職面接会の開催等の取組みを推進し、未内定者の就職促進を図ることとする。

（参 考）

- 1 本調査は学校・公共職業安定所の紹介を希望する生徒の状況を取りまとめたものである。
- 2 平成18年3月高校・中学新卒者の選考・内定開始期日は、文部科学・厚生労働両省により、次のように定められている。
 - ・高校 平成17年9月16日以降
 - ・中学校 平成18年1月1日以降（積雪指定地域においては、平成17年12月1日以降）

第1表 平成18年3月高校新卒者の地域別求人・求職・就職内定状況 (平成18年1月末現在)

	求人数			求職者数			就職内定者数			求人倍率			就職内定率		
	前年比		人	前年比		人	前年比		人	前年比		倍	前年比		%
	%	人	%	人	%	人	%	人	%	人	%	%	%	人	%
計	244,783	16.0	188,493	102,297	86,196	153,801	87,907	65,894	1.50	81.6	1.30	85.9	76.4	283,912	80.7
北海道	8,601	△2.3	9,761	4,534	5,227	6,002	3,227	2,918	0.88	△0.01	0.88	71.4	55.8	21,288	68.6
東北	22,856	7.4	26,294	11,399	11,399	21,099	12,294	8,806	0.87	0.08	0.87	82.9	77.2	31,690	80.9
関東	35,465	11.9	25,122	13,860	11,283	22,422	12,736	9,686	1.41	0.12	1.41	91.9	86.0	42,312	82.6
京浜	49,494	17.0	12,048	6,397	5,131	9,812	5,576	4,406	3.67	0.44	3.67	85.3	82.0	10,444	82.0
甲信越	11,256	7.8	8,047	4,516	3,531	7,152	4,115	3,037	1.40	0.13	1.40	91.1	86.0	7,159	86.0
北陸	7,159	15.4	5,254	3,069	2,211	4,768	2,813	1,981	1.36	0.21	1.36	92.2	88.4	43,372	90.7
東海	55,369	27.7	27,072	15,105	11,967	25,531	14,498	10,933	2.05	0.38	2.05	94.3	92.2	5,014	92.2
近畿	5,585	11.4	5,221	2,963	2,258	4,397	2,613	1,817	1.07	0.09	1.07	88.2	79.0	27,331	79.0
京阪神	34,021	24.5	16,557	9,440	7,117	14,421	8,557	5,864	2.05	0.41	2.05	90.6	82.4	2,625	82.4
山陰	2,706	3.1	3,095	1,785	1,310	2,592	1,546	1,047	0.87	△0.01	0.87	83.7	79.9	13,149	79.9
山陽	15,591	18.6	10,431	6,262	4,169	9,401	5,875	3,526	1.49	0.22	1.49	93.8	84.6	7,053	84.6
四国	7,886	11.8	7,056	3,973	3,083	6,049	3,614	2,535	0.96	0.16	0.96	88.4	73.7	11,471	73.7
北九州	13,122	14.4	14,710	7,961	6,875	11,428	6,791	4,906	0.77	0.12	0.77	84.1	67.4	13,074	67.4
南九州	13,696	4.8	18,527	9,750	8,777	15,057	8,452	6,605	0.74	0.04	0.74	81.3	71.2		71.2

注1 求職者数とは、学校又は公共職業安定所の紹介を希望する者のみの数である。

注2 地域区分は次のとおりである。
 東北(青森、岩手、宮城、秋田、山形、福島)、関東(茨城、栃木、群馬、埼玉、千葉)、京浜(東京、神奈川)、甲信越(新潟、山梨、長野)、北陸(富山、石川、福井)、東海(岐阜、静岡、愛知、三重)、近畿(滋賀、奈良、和歌山)、京阪神(京都、大阪、兵庫)、山陽(鳥取、高松、岡山、広島、山口)、四国(徳島、香川、愛媛、高知)、北九州(福岡、佐賀、長崎)、南九州(熊本、大分、宮崎、鹿児島、沖縄)

注3 ()内は、前年同期における状況である。

第2表 平成18年3月中学新卒者の求人・求職・就職内定状況 (平成18年1月末現在)

	求人数			求職者数			就職内定者数			求人倍率			就職内定率		
	前年比		人	前年比		人	前年比		人	前年比		倍	前年比		%
	%	人	%	人	%	人	%	人	%	人	%	%	%	人	%
計	2,888	5.3	3,948	2,485	1,453	774	568	206	0.73	19.6	0.73	22.8	14.2	3,040	15.5

注1 求職者数とは、学校又は公共職業安定所の紹介を希望する者のみの数である。

注2 ()内は、前年同期における状況である。

第3表 高校新卒者の都道府県別求人・求職・就職内定状況

(平成18年1月末現在)

都道府県	地域区分	求人数 (人)	求職者数(人)			就職内定者数(人)			求人倍率 (倍)	就職内定率(%)		
			男女計	男子	女子	男女計	男子	女子		男女計	男子	女子
北海道	北海道	8,601	9,761	4,534	5,227	6,155	3,237	2,918	0.88	63.1	71.4	55.8
青森	東北	2,099	4,497	2,393	2,104	3,138	1,817	1,321	0.47	69.8	75.9	62.8
岩手	東北	3,323	4,135	2,788	1,347	3,395	2,122	1,273	0.80	82.1	76.1	94.5
宮城	東北	5,917	5,359	2,778	2,581	4,069	2,267	1,802	1.10	75.9	81.6	69.8
秋田	東北	2,364	3,074	1,700	1,374	2,622	1,485	1,137	0.77	85.3	87.4	82.8
山形	東北	3,324	3,329	1,923	1,406	2,933	1,710	1,223	1.00	88.1	88.9	87.0
福島	東北	5,829	5,840	3,253	2,587	4,942	2,893	2,049	1.00	84.6	88.9	79.2
茨城	関東	6,939	5,357	3,016	2,341	4,698	2,783	1,915	1.30	87.7	92.3	81.8
栃木	関東	5,695	4,046	2,376	1,670	3,792	2,275	1,517	1.41	93.7	95.7	90.8
群馬	関東	5,019	2,977	1,685	1,292	2,657	1,549	1,108	1.69	89.3	91.9	85.8
埼玉	関東	10,437	6,813	3,589	3,224	6,175	3,292	2,883	1.53	90.6	91.7	89.4
千葉	関東	7,375	5,930	3,194	2,736	5,100	2,837	2,263	1.24	86.0	88.8	82.7
東京	京浜	38,942	6,579	3,625	2,954	5,477	3,088	2,389	5.92	83.2	85.2	80.9
神奈川	京浜	10,552	5,469	3,080	2,389	4,648	2,631	2,017	1.93	85.0	85.4	84.4
新潟	甲信越	5,712	4,058	2,222	1,836	3,569	2,031	1,538	1.41	87.9	91.4	83.8
富山	北陸	3,084	1,812	1,144	668	1,699	1,092	607	1.70	93.8	95.5	90.9
石川	北陸	2,856	1,920	1,086	834	1,786	1,022	764	1.49	93.0	94.1	91.6
福井	北陸	2,324	1,522	839	683	1,415	805	610	1.53	93.0	95.9	89.3
山梨	甲信越	1,555	1,199	688	511	1,082	624	458	1.30	90.2	90.7	89.6
長野	甲信越	3,989	2,790	1,606	1,184	2,501	1,460	1,041	1.43	89.6	90.9	87.9
岐阜	東海	6,977	4,408	2,416	1,992	4,135	2,297	1,838	1.58	93.8	95.1	92.3
静岡	東海	13,212	7,311	4,004	3,307	6,874	3,861	3,013	1.81	94.0	96.4	91.1
愛知	東海	28,834	11,210	6,281	4,929	10,653	6,043	4,610	2.57	95.0	96.2	93.5
三重	東海	6,346	4,143	2,404	1,739	3,869	2,297	1,572	1.53	93.4	95.5	90.4
滋賀	近畿	2,826	2,133	1,217	916	1,961	1,153	808	1.32	91.9	94.7	88.2
京都	京阪神	3,750	2,043	1,156	887	1,743	1,004	739	1.84	85.3	86.9	83.3
大阪	京阪神	21,865	8,097	4,623	3,474	7,055	4,207	2,848	2.70	87.1	91.0	82.0
兵庫	京阪神	8,406	6,417	3,661	2,756	5,623	3,346	2,277	1.31	87.6	91.4	82.6
奈良	近畿	1,311	1,262	729	533	1,017	611	406	1.04	80.6	83.8	76.2
和歌山	近畿	1,448	1,826	1,017	809	1,419	849	570	0.79	77.7	83.5	70.5
鳥取	山陰	1,352	1,358	778	580	1,181	685	496	1.00	87.0	88.0	85.5
島根	山陰	1,354	1,737	1,007	730	1,411	860	551	0.78	81.2	85.4	75.5
岡山	山陽	4,956	3,868	2,382	1,486	3,487	2,233	1,254	1.28	90.1	93.7	84.4
広島	山陽	6,758	3,022	1,748	1,274	2,744	1,626	1,118	2.24	90.8	93.0	87.8
山口	山陽	3,877	3,541	2,132	1,409	3,170	2,016	1,154	1.09	89.5	94.6	81.9
徳島	四国	1,322	1,528	887	641	1,316	778	538	0.87	86.1	87.7	83.9
香川	四国	2,446	1,500	861	639	1,290	754	536	1.63	86.0	87.6	83.9
愛媛	四国	3,496	2,746	1,494	1,252	2,473	1,406	1,067	1.27	90.1	94.1	85.2
高知	四国	622	1,282	731	551	970	576	394	0.49	75.7	78.8	71.5
福岡	北九州	8,762	7,528	4,189	3,339	6,095	3,691	2,404	1.16	81.0	88.1	72.0
佐賀	北九州	2,006	2,811	1,579	1,232	2,494	1,461	1,033	0.71	88.7	92.5	83.8
長崎	北九州	2,354	4,371	2,183	2,188	3,426	1,957	1,469	0.54	78.4	89.6	67.1
熊本	南九州	3,420	4,592	2,491	2,101	3,728	2,200	1,528	0.74	81.2	88.3	72.7
大分	南九州	3,872	2,918	1,627	1,291	2,508	1,473	1,035	1.33	85.9	90.5	80.2
宮崎	南九州	2,182	3,329	1,772	1,557	2,773	1,583	1,190	0.66	83.3	89.3	76.4
鹿児島	南九州	2,881	5,404	2,706	2,698	4,595	2,441	2,154	0.53	85.0	90.2	79.8
沖縄	南九州	1,341	2,284	1,154	1,130	1,453	755	698	0.59	63.6	65.4	61.8
合計		283,912	189,136	104,748	84,388	161,316	93,183	68,133	1.50	85.3	89.0	80.7

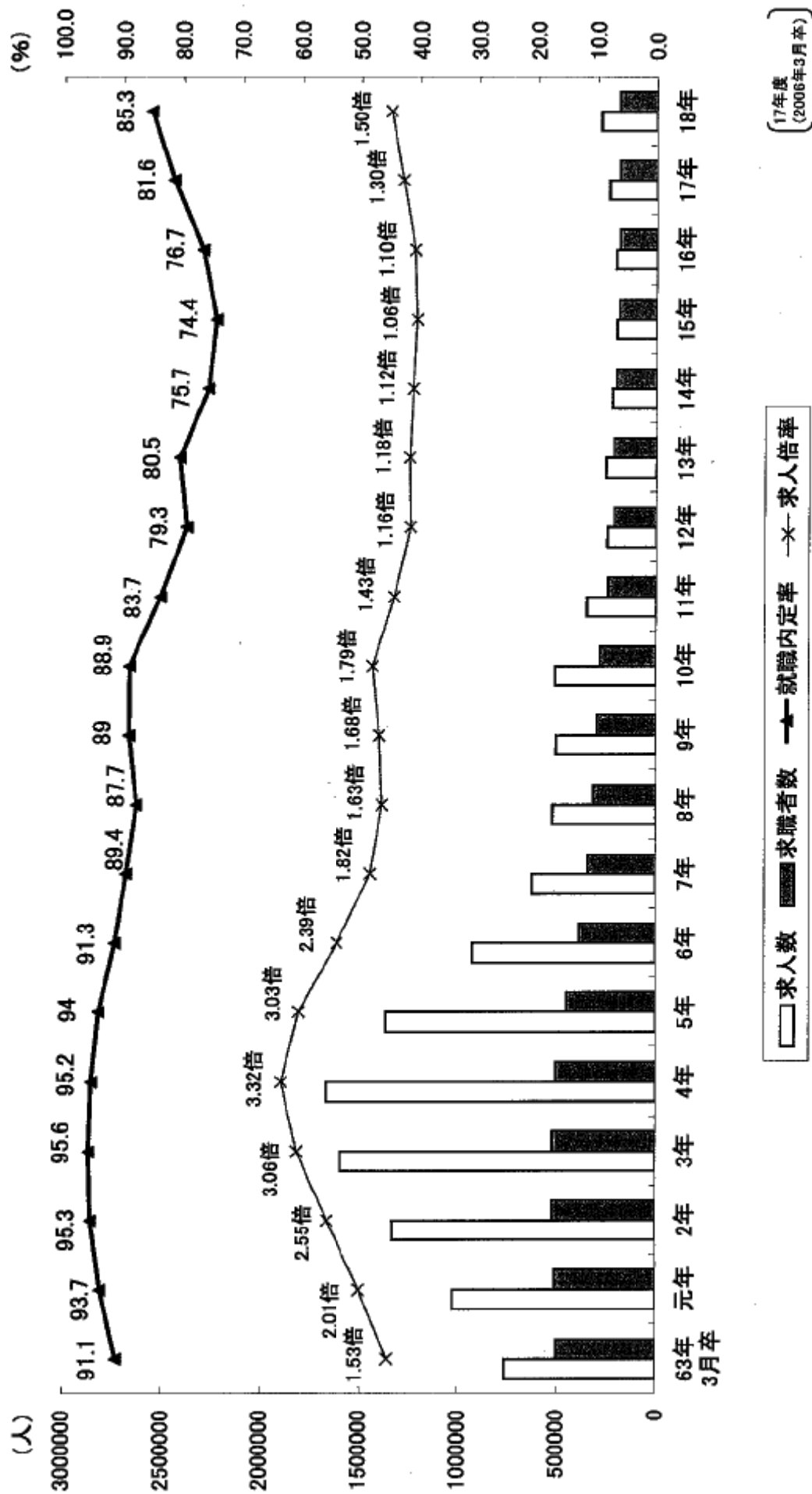
(注) 求職者数とは、学校又は公共職業安定所の紹介を希望する者のみの数であり、就職内定者数とは、学校又は公共職業安定所の紹介によって内定した者のみの数である。

第4表 高校・中学新卒者の求人・求職・就職内定状況の推移（1月末現在）

	卒業年	1 月 末 現 在 の 状 況					卒業年の 6月末現在
		求人数 (%)	求職者数 (%)	就職内定者数 (%)	求人倍率 (ポイント)	就職内定率 (ポイント)	就職決定率 (ポイント)
高校 新卒者	昭和63年3月卒	(-)	(-)	(-)	(-)	(-)	(0.4)
		766,299	501,848	457,004	1.53	91.1	99.3
		(33.6)	(1.4)	(4.3)	(0.48)	(2.6)	(0.3)
	平成元年3月卒	1,023,690	508,952	476,694	2.01	93.7	99.6
		(30.3)	(2.7)	(4.5)	(0.54)	(1.6)	(0.0)
	平成2年3月卒	1,333,431	522,673	498,352	2.55	95.3	99.6
		(19.7)	(Δ 0.3)	(0.0)	(0.51)	(0.3)	(0.1)
	平成3年3月卒	1,596,099	521,119	498,235	3.06	95.6	99.7
		(4.5)	(Δ 3.5)	(Δ 3.9)	(0.28)	(Δ 0.4)	(0.0)
	平成4年3月卒	1,668,700	503,076	479,016	3.32	95.2	99.7
		(Δ 18.2)	(Δ 10.5)	(Δ 11.6)	(Δ 0.29)	(Δ 1.2)	(Δ 0.2)
	平成5年3月卒	1,365,726	450,416	423,212	3.03	94.0	99.5
		(Δ 32.1)	(Δ 13.8)	(Δ 16.3)	(Δ 0.64)	(Δ 2.7)	(Δ 0.6)
	平成6年3月卒	926,702	388,259	354,364	2.39	91.3	98.9
		(Δ 32.1)	(Δ 11.1)	(Δ 13.0)	(Δ 0.57)	(Δ 1.9)	(Δ 0.2)
	平成7年3月卒	829,396	345,112	308,426	1.82	89.4	98.7
		(Δ 17.1)	(Δ 7.5)	(Δ 9.2)	(Δ 0.19)	(Δ 1.7)	(Δ 0.3)
	平成8年3月卒	521,805	319,339	280,043	1.63	87.7	98.4
	(Δ 2.8)	(Δ 5.7)	(Δ 4.3)	(0.05)	(1.3)	(0.1)	
平成9年3月卒	507,187	301,223	268,044	1.68	89.0	98.5	
	(0.7)	(Δ 5.3)	(Δ 5.4)	(0.11)	(Δ 0.1)	(Δ 0.3)	
平成10年3月卒	510,979	285,185	253,574	1.79	88.9	98.2	
	(Δ 31.2)	(Δ 13.5)	(Δ 18.6)	(Δ 0.36)	(Δ 5.2)	(Δ 1.4)	
平成11年3月卒	351,459	246,560	206,441	1.43	83.7	96.8	
	(Δ 28.1)	(Δ 11.3)	(Δ 16.0)	(Δ 0.27)	(Δ 4.4)	(Δ 1.2)	
平成12年3月卒	252,775	218,705	173,460	1.16	79.3	95.6	
	(2.4)	(0.6)	(2.1)	(0.02)	(1.2)	(0.3)	
平成13年3月卒	258,829	219,998	177,143	1.18	80.5	95.9	
	(Δ 11.8)	(Δ 7.0)	(Δ 12.6)	(Δ 0.06)	(Δ 4.8)	(Δ 1.1)	
平成14年3月卒	228,274	204,656	154,911	1.12	75.7	94.8	
	(Δ 11.3)	(Δ 6.4)	(Δ 8.0)	(Δ 0.06)	(Δ 1.3)	(0.3)	
平成15年3月卒	202,430	191,540	142,452	1.06	74.4	95.1	
	(2.9)	(Δ 1.3)	(1.8)	(0.04)	(2.3)	(0.8)	
平成16年3月卒	208,314	188,976	144,947	1.10	76.7	95.9	
	(17.5)	(Δ 0.3)	(6.1)	(0.20)	(4.9)	(1.3)	
平成17年3月卒	244,783	188,493	153,801	1.30	81.6	97.2	
	(16.0)	(0.3)	(4.9)	(0.20)	(3.7)	(-)	
平成18年3月卒	283,912	189,136	161,316	1.50	85.3	-	
	(-)	(-)	(-)	(-)	(-)	(0.2)	
中学 新卒者	昭和63年3月卒	56,036	31,695	17,637	1.77	55.6	99.5
		(21.6)	(Δ 9.1)	(Δ 4.2)	(0.59)	(3.1)	(Δ 0.1)
	平成元年3月卒	68,115	28,812	16,903	2.36	58.7	99.4
		(21.4)	(Δ 13.0)	(Δ 14.0)	(0.94)	(Δ 0.8)	(0.1)
	平成2年3月卒	82,714	25,077	14,532	3.30	57.9	99.5
		(11.9)	(Δ 13.4)	(Δ 15.4)	(0.96)	(Δ 1.3)	(0.1)
	平成3年3月卒	92,557	21,729	12,291	4.26	56.6	99.6
		(Δ 5.1)	(Δ 10.4)	(Δ 15.2)	(0.25)	(Δ 3.1)	(Δ 0.3)
	平成4年3月卒	87,875	19,468	10,425	4.51	53.5	99.3
		(Δ 24.8)	(Δ 13.9)	(Δ 18.6)	(Δ 0.57)	(Δ 2.8)	(Δ 0.3)
	平成5年3月卒	66,085	16,753	8,491	3.94	50.7	99.0
		(Δ 36.9)	(Δ 13.7)	(Δ 17.9)	(Δ 1.06)	(Δ 2.5)	(Δ 0.3)
	平成6年3月卒	41,677	14,456	6,972	2.88	48.2	98.7
		(Δ 35.5)	(Δ 13.9)	(Δ 20.0)	(Δ 0.72)	(Δ 3.4)	(Δ 0.5)
	平成7年3月卒	26,880	12,448	5,579	2.16	44.8	98.2
		(Δ 26.9)	(Δ 15.3)	(Δ 22.3)	(Δ 0.30)	(Δ 3.7)	(Δ 1.7)
	平成8年3月卒	19,682	10,545	4,337	1.86	41.1	95.6
		(Δ 15.7)	(Δ 9.2)	(Δ 9.6)	(Δ 0.13)	(Δ 0.2)	(0.2)
平成9年3月卒	16,570	9,576	3,919	1.73	40.9	95.7	
	(Δ 19.1)	(2.0)	(Δ 10.8)	(Δ 0.36)	(Δ 5.1)	(Δ 1.2)	
平成10年3月卒	13,413	9,765	3,496	1.37	35.8	95.6	
	(Δ 37.5)	(Δ 10.2)	(Δ 25.1)	(Δ 0.41)	(Δ 6.0)	(Δ 3.4)	
平成11年3月卒	8,380	8,773	2,617	0.96	29.8	92.1	
	(Δ 31.5)	(Δ 16.5)	(Δ 29.4)	(Δ 0.18)	(Δ 4.6)	(Δ 5.4)	
平成12年3月卒	5,737	7,323	1,848	0.78	25.2	86.7	
	(Δ 15.2)	(Δ 5.3)	(Δ 8.4)	(Δ 0.08)	(Δ 0.8)	(Δ 2.0)	
平成13年3月卒	4,865	6,936	1,692	0.70	24.4	84.7	
	(Δ 21.9)	(Δ 10.0)	(Δ 33.3)	(Δ 0.09)	(Δ 6.3)	(Δ 6.1)	
平成14年3月卒	3,798	6,243	1,129	0.61	18.1	78.6	
	(Δ 20.0)	(Δ 19.3)	(Δ 15.2)	(Δ 0.01)	(0.9)	(Δ 2.1)	
平成15年3月卒	3,039	5,035	957	0.60	19.0	76.5	
	(Δ 11.8)	(Δ 6.2)	(Δ 16.0)	(Δ 0.03)	(Δ 2.0)	(2.2)	
平成16年3月卒	2,579	4,725	804	0.57	17.0	78.7	
	(7.8)	(Δ 16.4)	(Δ 3.7)	(0.16)	(2.6)	(4.1)	
平成17年3月卒	2,888	3,948	774	0.73	19.6	82.8	
	(5.3)	(Δ 10.2)	(0.6)	(0.13)	(2.4)	(-)	
平成18年3月卒	3,040	3,547	779	0.86	22.0	-	

注 () 内は、対前年同期における状況である。

第5表 高校新卒者の求人倍率・就職内定率の推移(1月末現在)



□ 求人数 ■ 就職者数 ▲ 就職内定率 × 求人倍率

〔17年度
(2008年3月卒)〕

第6表 高校新卒者の就職内定率の推移

