

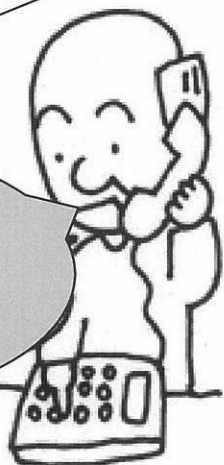
③-1 在宅での療養を選択しにくい理由(イメージ)

緊急時にいつでも医師がかけつけてくれる体制を望んでいるが、実際には病院に送られてしまう場合も多くあり、安心して在宅で療養できない。

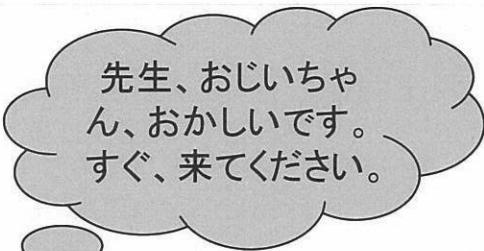


緊急時

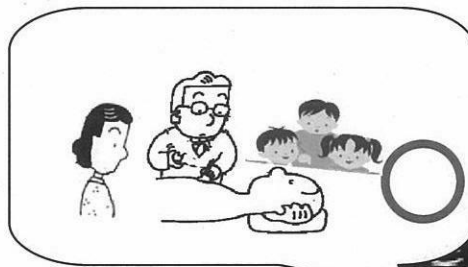
すぐには行けないから、連携している〇〇病院に救急車で送ってください。



先生、おじいちゃん、おかしいです。すぐ、来てください。

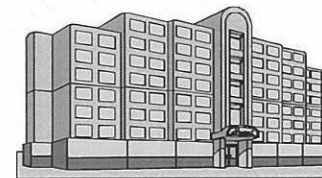
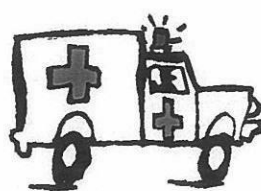


在宅での看取りを希望していても、医師等の体制が不十分で、最期は病院へ搬送されてしまう。



実際は...

なんとかこのまま家に居られるようにしてあげたいんですけど。



病院