

## 在院日数の平均の差に関する検討について

### 在院日数の平均の差の理由の検討方法について

- 今回用いた在院日数の平均の差の理由の検討方法について、平均在院日数が2日短縮された事例で説明すると以下のとおり。

(事例に関する前提条件)

- 平成16年から平成17年にかけてDPC別の在院日数が減少している。  
一方で、平成16年から平成17年にかけて、在院日数の長い診断群分類に該当した件数が増加している。
- 在院日数の平均の30日から28日の現象は、二つの要素(DPC毎の在院日数の変化とDPC毎の患者数の変化)の影響を受けている。

DPC	平成16年		平成17年		平均在院日数の変化	件数の変化(件)
	件数	在院日数(平均)	件数	在院日数(平均)		
0100101xxxxxxx	5	20.0	2	15.0	-5	-3
0100103099x00x	4	30.0	3	20.0	-10	-1
0100103099x01x	3	40.0	5	30.0	-10	2
0100103099x10x	2	50.0	4	40.0	-10	2
0100103099x11x	1	10.0	1	20.0	10	0
合計	15	30.0	15	28.0	-2	0

平均の差 -2.0

(在院日数の平均の変化による要因)

- DPC毎の患者数の構成を平成16年にそろえると、平成16年から平成17年の各DPCの在院日数の平均の変化による影響のみが評価できる。
- 下の例では、各DPCの平均在院日数の変化による合計平均在院日数の変化を評価すると、-7日である。

DPC	平成16年		平成17年	
	件数	在院日数(平均)	件数	在院日数(平均)
0100101xxxxxxx	5	20.0	5	15.0
0100103099x00x	4	30.0	4	20.0
0100103099x01x	3	40.0	3	30.0
0100103099x10x	2	50.0	2	40.0
0100103099x11x	1	10.0	1	20.0
合計	15	30.0	15	23.0

平均の差 -7.0

(DPC毎の患者数の構成の変化による影響)

- DPC毎の在院日数の平均を平成16年にそろえると、平成16年から平成17年のDPC毎の患者数の構成の変化による影響のみが評価できる。
- 下記の例では、DPC毎の患者数の構成の変化による影響は、+6日である。

DPC	平成16年		平成17年	
	件数	在院日数(平均)	件数	在院日数(平均)
0100101xxxxxxx	5	20.0	2	20.0
0100103099x00x	4	30.0	3	30.0
0100103099x01x	3	40.0	5	40.0
0100103099x10x	2	50.0	4	50.0
0100103099x11x	1	10.0	1	10.0
合計	15	30.0	15	36.0

平均の差 6.0











DPC調査協力病院の在院日数の状況(平成15年度と平成17年度の比較)

施設名	平成15年		平成17年		平均の差	平成15年と17年の差の理由の検討						
	データ数		データ数			平成15年(検証用)		平成17年(検証用)		平均の差 (検証用)	平成15年と17年の差の平均	
	データ数	平均	データ数	平均		データ数	平均	データ数	平均		DPC毎の 在院日数 差の影響	DPCの構成の 差による影響
平成15年度調査協力病院1	77	25.48	45	10.13	-15.35	25	16.88	20	9.35	-7.53	-5.97	-0.41
平成15年度調査協力病院2	381	13.88	468	11.84	-2.03	293	12.60	351	10.88	-1.72	-2.15	4.15
平成15年度調査協力病院3	1,538	13.25	1,828	12.33	-0.92	1,045	13.02	1,095	11.02	-2.00	-2.41	1.50
平成15年度調査協力病院4	191	13.85	264	14.43	0.58	96	13.96	138	12.75	-1.20	-0.64	-1.14
平成15年度調査協力病院5	800	13.26	1,631	13.99	0.73	607	13.19	931	12.35	-0.85	-0.36	-0.22
平成15年度調査協力病院6	1,441	14.95	1,851	14.12	-0.83	1,107	14.89	896	11.95	-2.93	-3.50	0.95
平成15年度調査協力病院7	647	17.25	716	14.03	-3.23	460	15.79	483	12.93	-2.86	-2.73	0.11
平成15年度調査協力病院8	1,004	14.43	1,147	14.57	0.13	812	13.40	900	13.30	-0.10	-1.13	1.02
平成15年度調査協力病院9	806	17.79	366	14.78	-3.01	387	14.03	234	10.82	-3.22	-4.64	3.16
平成15年度調査協力病院10	1,712	17.43	1,727	14.91	-2.52	1,331	15.42	1,168	13.11	-2.31	-2.79	-0.75
平成15年度調査協力病院11	584	14.76	547	15.20	0.44	416	12.52	359	13.99	1.47	0.50	1.40
平成15年度調査協力病院12	119	16.24	286	15.91	-0.33	77	14.61	128	13.10	-1.51	-1.45	-1.06
平成15年度調査協力病院13	381	15.13	367	15.44	0.31	354	14.89	323	15.52	0.63	-0.83	1.89
平成15年度調査協力病院14	1,756	13.31	1,950	15.61	2.30	1,405	11.88	1,439	14.07	2.19	-0.29	2.04
平成15年度調査協力病院15	193	24.23	208	15.44	-8.79	104	20.86	136	12.59	-8.27	-4.40	-2.72
平成15年度調査協力病院16	269	16.79	275	17.76	0.97	169	16.17	178	14.69	-1.48	-2.62	0.69
平成15年度調査協力病院17	284	18.67	236	16.52	-2.15	150	18.23	125	16.38	-1.85	0.22	-1.36
平成15年度調査協力病院18	464	17.64	452	17.48	-0.16	317	16.76	275	15.38	-1.38	-1.25	-0.87
平成15年度調査協力病院19	422	18.94	493	17.90	-1.04	289	16.02	320	15.29	-0.73	-0.42	1.43
平成15年度調査協力病院20	245	18.24	257	21.68	3.44	147	20.44	160	21.23	0.79	0.19	0.26
	13,314	15.55	15,114	14.72	-0.83	12,800	15.38	14,122	13.93	-1.45	-2.17	0.98

※平成16年度診断群分類を使用

DPC調査協力病院の在院日数の状況(平成16年度と平成17年度の比較)

施設名	平成16年		平成17年		平均の差	平成16年と17年の差の理由の検討							
	データ数		データ数			平成16年(検証用)		平成17年(検証用)		平均の差 (検証用)	平成16年と17年の差の平均		
	データ数	平均	データ数	平均		データ数	平均	データ数	平均		DPC毎の 在院日数 差の影響	DPCの構成の 差による影響	
平成15年度調査協力病院1	55	12.44	45	10.13	-2.30	23	10.22	26	10.65	0.44	1.34	1.44	
平成15年度調査協力病院2	430	12.77	468	11.84	-0.93	319	10.97	376	10.03	-0.94	-1.50	0.93	
平成15年度調査協力病院3	1,543	13.01	1,828	12.33	-0.68	1,230	12.40	1,133	11.90	-0.50	-0.34	0.30	
平成15年度調査協力病院4	244	15.43	264	14.43	-1.00	158	14.46	150	13.35	-1.12	1.80	-3.27	
平成15年度調査協力病院5	1,485	14.82	1,631	13.99	-0.83	1,164	13.04	1,225	12.44	-0.60	-0.11	0.25	
平成15年度調査協力病院6	1,666	14.79	1,851	14.12	-0.66	1,232	14.48	1,280	12.50	-1.98	-3.44	0.14	
平成15年度調査協力病院7	571	16.62	716	14.03	-2.59	443	15.44	484	13.08	-2.36	-2.23	-0.29	
平成15年度調査協力病院8	1,052	13.64	1,147	14.57	0.93	869	12.21	915	13.30	1.09	0.54	0.99	
平成15年度調査協力病院9	381	14.75	366	14.78	0.03	204	13.00	232	12.74	-0.26	0.07	0.13	
平成15年度調査協力病院10	1,789	17.25	1,727	14.91	-2.33	1,333	15.77	1,075	13.16	-2.61	-2.71	-1.05	
平成15年度調査協力病院11	515	15.94	547	15.20	-0.74	354	13.60	338	13.48	-0.13	0.32	-0.09	
平成15年度調査協力病院12	266	15.84	286	15.91	0.07	167	15.44	174	16.02	0.57	1.21	-1.52	
平成15年度調査協力病院13	392	15.36	367	15.44	0.08	357	14.99	345	15.50	0.50	0.21	0.90	
平成15年度調査協力病院14	1,809	15.14	1,950	15.61	0.46	1,504	14.03	1,537	14.48	0.45	-0.61	1.58	
平成15年度調査協力病院15	200	15.59	208	15.44	-0.15	117	11.62	125	11.28	-0.34	-0.91	1.30	
平成15年度調査協力病院16	253	22.69	275	17.76	-4.94	163	21.22	171	16.37	-4.85	-6.51	-1.08	
平成15年度調査協力病院17	256	18.89	236	16.52	-2.37	137	15.15	121	14.45	-0.70	0.82	-0.92	
平成15年度調査協力病院18	487	16.23	452	17.48	1.25	304	13.50	282	15.07	1.57	0.04	1.77	
平成15年度調査協力病院19	451	17.99	493	17.90	-0.09	309	16.48	334	17.37	0.89	0.25	-0.34	
平成15年度調査協力病院20	220	20.67	257	21.68	1.01	130	20.85	160	20.82	-0.23	-0.97	1.30	
平成16年度調査協力病院1	1,950	10.77	1,938	11.05	0.28	1,610	9.68	1,568	9.87	0.19	0.07	0.21	
平成16年度調査協力病院2	368	13.75	306	11.22	-2.54	280	11.95	205	10.58	-1.37	-0.44	-2.19	
平成16年度調査協力病院6	642	12.24	671	11.66	-0.58	499	10.34	471	10.05	-0.29	-1.26	1.18	
平成16年度調査協力病院7	1,294	12.88	1,330	11.88	-1.00	1,032	11.56	1,074	10.52	-1.04	-0.85	-0.54	
平成16年度調査協力病院9	1,921	12.40	1,907	12.23	-0.17	1,563	11.75	1,615	11.41	-0.34	-0.13	-0.36	
平成16年度調査協力病院10	1,557	12.11	1,408	12.42	0.31	1,278	11.72	1,143	11.12	-0.60	-0.38	-0.43	
平成16年度調査協力病院12	2,201	13.27	2,095	12.58	-0.69	1,789	11.67	1,763	11.28	-0.39	-0.47	0.42	
平成16年度調査協力病院13	199	13.19	181	12.64	-0.55	137	12.59	138	12.78	0.18	-1.10	0.79	
平成16年度調査協力病院16	696	12.38	661	12.90	0.52	541	11.72	517	12.70	0.98	0.27	0.40	
平成16年度調査協力病院18	2,317	14.09	2,348	12.93	-1.16	1,968	13.07	1,999	12.09	-0.98	-0.95	0.17	
平成16年度調査協力病院20	1,297	13.97	1,343	13.18	-0.79	932	12.60	965	11.80	-0.81	-0.67	-0.17	
平成16年度調査協力病院22	2,305	13.55	2,291	13.29	-0.26	1,876	12.46	1,959	12.47	0.01	-0.21	0.48	
平成16年度調査協力病院23	1,571	12.91	1,521	13.52	0.61	1,220	11.62	1,188	11.82	0.20	0.29	-0.33	
平成16年度調査協力病院24	781	13.50	678	13.57	0.07	572	11.39	514	10.68	-0.71	-0.86	-0.30	
平成16年度調査協力病院25	680	14.09	731	13.63	-0.47	466	12.21	494	11.90	-0.31	-0.72	1.07	
平成16年度調査協力病院31	1,433	15.12	1,458	13.89	-1.24	1,166	13.65	1,171	12.62	-1.03	0.09	-0.55	
平成16年度調査協力病院39	595	13.71	574	13.91	0.21	431	12.16	413	11.92	-0.24	-0.94	1.23	
平成16年度調査協力病院32	1,066	15.59	1,140	13.95	-1.64	786	13.92	893	11.81	-2.10	-1.53	-0.43	
平成16年度調査協力病院34	671	15.94	735	13.99	-1.95	482	15.71	459	13.06	-2.65	-0.95	-1.62	
平成16年度調査協力病院39	898	15.62	1,014	14.10	-1.52	690	13.42	745	13.08	-0.34	-0.22	0.29	
平成16年度調査協力病院49	1,634	14.68	1,681	14.42	-0.26	1,281	14.10	1,355	13.23	-0.87	-0.92	-0.01	
平成16年度調査協力病院50	2,273	14.70	2,323	14.43	-0.27	1,831	13.46	1,972	13.58	0.12	-0.47	1.19	
平成16年度調査協力病院51	1,356	15.18	1,397	14.53	-0.65	1,055	13.74	1,098	13.52	-0.22	-0.01	-0.51	
平成16年度調査協力病院52	1,798	14.82	1,834	14.55	-0.27	1,462	13.06	1,439	13.63	0.58	0.34	0.38	
平成16年度調査協力病院53	1,246	16.38	1,362	14.56	-1.82	969	14.70	1,094	13.01	-1.68	-1.90	0.64	
平成16年度調査協力病院58	1,306	14.16	1,401	14.63	0.47	1,012	13.39	1,139	13.15	-0.25	-0.95	1.23	
平成16年度調査協力病院59	1,882	15.30	2,264	14.64	-0.66	1,510	14.48	1,839	13.57	-0.91	-0.64	0.47	
平成16年度調査協力病院64	889	15.96	864	14.95	-1.01	639	14.77	648	13.24	-1.53	-1.58	0.10	
平成16年度調査協力病院67	1,795	15.11	1,838	15.02	-0.09	1,375	13.75	1,511	13.64	-0.11	-0.05	0.64	
平成16年度調査協力病院69	506	14.36	460	15.07	0.71	389	13.07	335	13.01	-0.06	0.71	-0.32	
平成16年度調査協力病院71	1,725	16.70	1,765	15.11	-1.59	1,337	14.62	1,399	13.51	-1.11	-0.09	-0.71	
平成16年度調査協力病院72	591	15.81	681	15.14	-0.67	449	15.53	501	13.55	-1.97	-2.15	-0.81	
平成16年度調査協力病院81	1,099	16.41	1,045	15.52	-0.89	807	14.22	790	13.95	-0.27	0.13	0.41	
平成16年度調査協力病院91	1,031	14.63	1,069	15.66	1.03	850	13.33	684	13.83	0.50	-1.27	3.10	
平成16年度調査協力病院94	1,481	16.15	1,518	15.72	-0.44	1,149	14.39	1,152	14.45	0.06	0.60	0.35	
平成16年度調査協力病院100	448	18.33	415	16.09	-2.24	308	17.42	324	13.53	-3.88	-5.12	-0.92	
平成16年度調査協力病院103	1,269	15.42	1,529	16.22	0.80	1,021	14.21	1,229	14.97	0.76	0.34	1.20	
平成16年度調査協力病院106	670	16.84	689	16.47	-0.37	417	15.77	414	14.51	-1.26	-1.82	0.94	
平成16年度調査協力病院122	649	18.22	628	19.04	0.82	384	17.30	247	14.88	-2.42	-4.24	-0.51	
平成16年度調査協力病院124	330	17.41	324	21.35	3.94	191	15.54	206	18.00	2.46	1.60	-0.06	
	62,485	14.68	64,531	14.21	-0.47	62,101	14.61	64,109	14.15	-0.46	-0.81	0.33	

※平成16年度診断群分類を使用



## 施設類型別の差の要因(平成15年)

DPC対象病院		試行的適用病院		平均の差	差の理由の検討						
データ数	平均値	データ数	平均値		DPC対象病院		試行的適用病院		平均の差	差の要因	
					データ数	平均値	データ数	平均値		DPC毎の在院日数 差の影響	DPCの構成の 差による影響
153096	18.97	56097	15.97	-3.00	149327	18.71	56053	15.96	-2.75	-0.61	-1.93

DPC対象病院		調査協力病院		平均の差	差の理由の検討						
データ数	平均値	データ数	平均値		DPC対象病院		調査協力病院		平均の差	差の要因	
					データ数	平均値	データ数	平均値		DPC毎の在院日数 差の影響	DPCの構成の 差による影響
153096	18.97	13314	15.55	-3.42	129457	17.73	13302	15.55	-2.19	0.16	-2.12

試行的適用病院		調査協力病院		平均の差	差の理由の検討						
データ数	平均値	データ数	平均値		試行的適用病院		調査協力病院		平均の差	差の要因	
					データ数	平均値	データ数	平均値		DPC毎の在院日数 差の影響	DPCの構成の 差による影響
56097	15.97	13314	15.55	-0.42	52165	15.40	13227	15.51	0.11	0.85	-0.42

### 対象施設数

DPC対象病院	82病院
DPC試行的適用病院	62病院
DPC調査協力病院	20病院

## 施設類型別の差の要因(平成16年)

DPC対象病院		試行的適用病院		平均の差	差の理由の検討						
データ数	平均値	データ数	平均値		DPC対象病院		試行的適用病院		平均の差	差の要因	
					データ数	平均値	データ数	平均値		DPC毎の在院日数 差の影響	DPCの構成の 差による影響
160528	18.44	60086	14.98	-3.46	156633	18.24	60038	14.97	-3.27	-1.33	-1.91

DPC対象病院		調査協力病院		平均の差	差の理由の検討						
データ数	平均値	データ数	平均値		DPC対象病院		調査協力病院		平均の差	差の要因	
					データ数	平均値	データ数	平均値		DPC毎の在院日数 差の影響	DPCの構成の 差による影響
160528	18.44	62485	14.68	-3.76	155491	18.21	62428	14.67	-3.55	-1.34	-2.47

試行的適用病院		調査協力病院		平均の差	差の理由の検討						
データ数	平均値	データ数	平均値		試行的適用病院		調査協力病院		平均の差	差の要因	
					データ数	平均値	データ数	平均値		DPC毎の在院日数 差の影響	DPCの構成の 差による影響
60086	14.98	62485	14.68	-0.30	59454	14.91	62013	14.61	-0.30	0.17	-0.13

### 対象施設数

DPC対象病院	82病院
DPC試行的適用病院	62病院
DPC調査協力病院	60病院

## 施設類型別の差の要因(平成17年)

DPC対象病院		試行的適用病院		平均の差	差の理由の検討						
データ数	平均値	データ数	平均値		DPC対象病院		試行的適用病院		平均の差	差の要因	
					データ数	平均値	データ数	平均値		DPC毎の在院日数 差の影響	DPCの構成の 差による影響
170657	17.56	62002	14.63	-2.94	166904	17.41	61961	14.62	-2.79	-1.50	-1.34

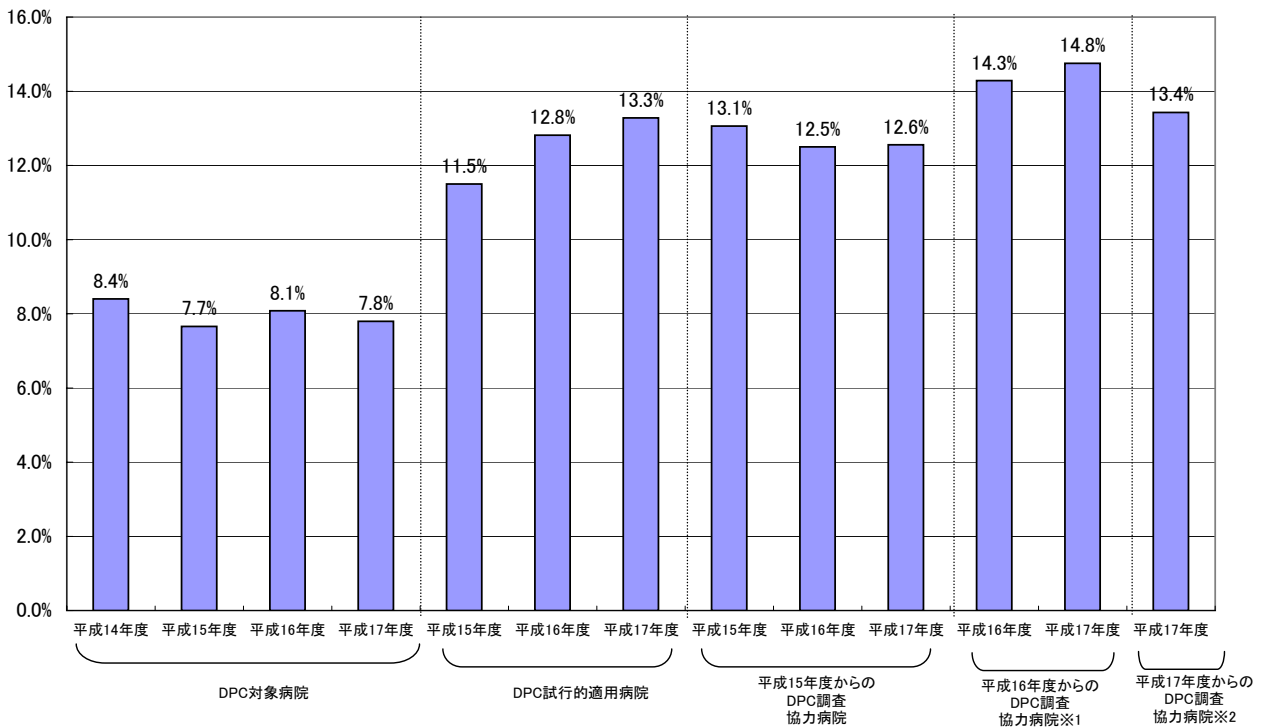
DPC対象病院		調査協力病院		平均の差	差の理由の検討						
データ数	平均値	データ数	平均値		DPC対象病院		調査協力病院		平均の差	差の要因	
					データ数	平均値	データ数	平均値		DPC毎の在院日数 差の影響	DPCの構成の 差による影響
170657	17.56	273467	15.02	-2.54	169976	17.51	273262	15.02	-2.50	-0.51	-1.97

試行的適用病院		調査協力病院		平均の差	差の理由の検討						
データ数	平均値	データ数	平均値		試行的適用病院		調査協力病院		平均の差	差の要因	
					データ数	平均値	データ数	平均値		DPC毎の在院日数 差の影響	DPCの構成の 差による影響
62002	14.63	273467	15.02	0.40	61944	14.62	271081	14.96	0.33	0.85	-0.42

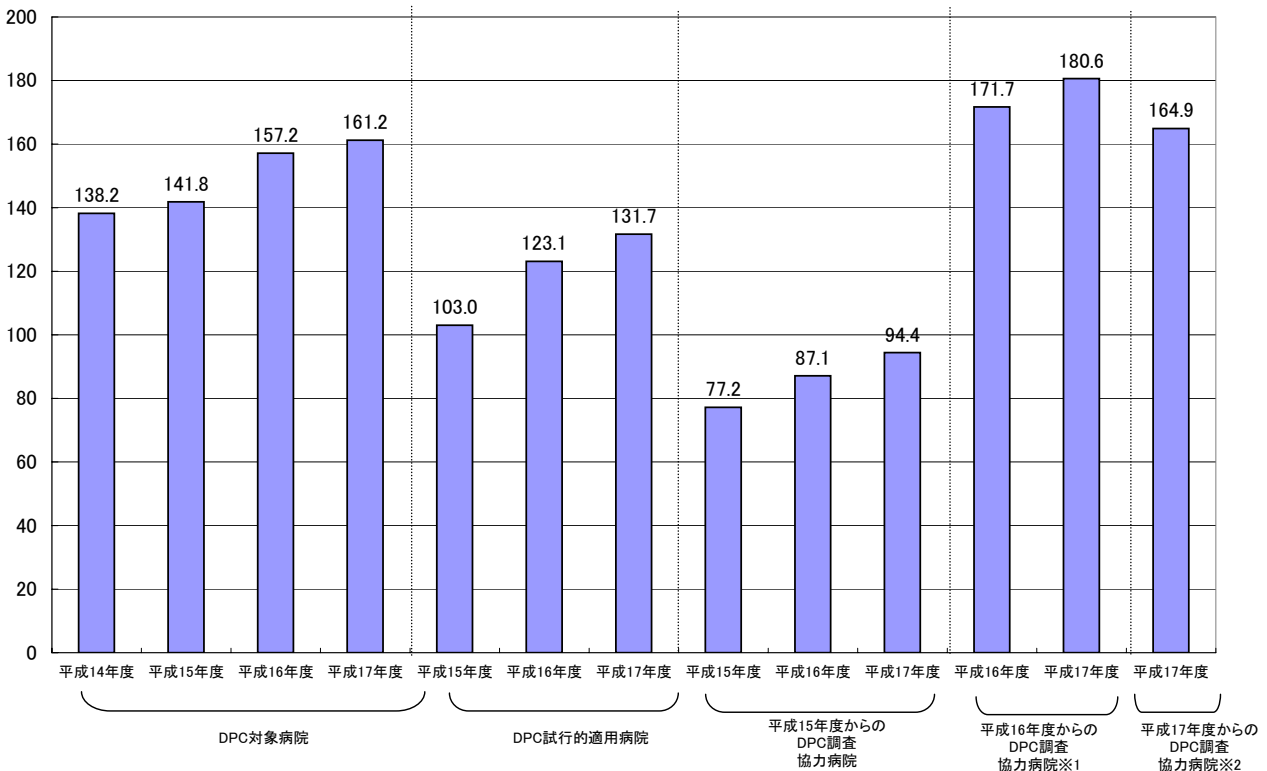
### 対象施設数

DPC対象病院	82病院
DPC試行的適用病院	62病院
DPC調査協力病院	228病院

## 救急車による搬送の率



## 救急車による搬送 1施設あたり数

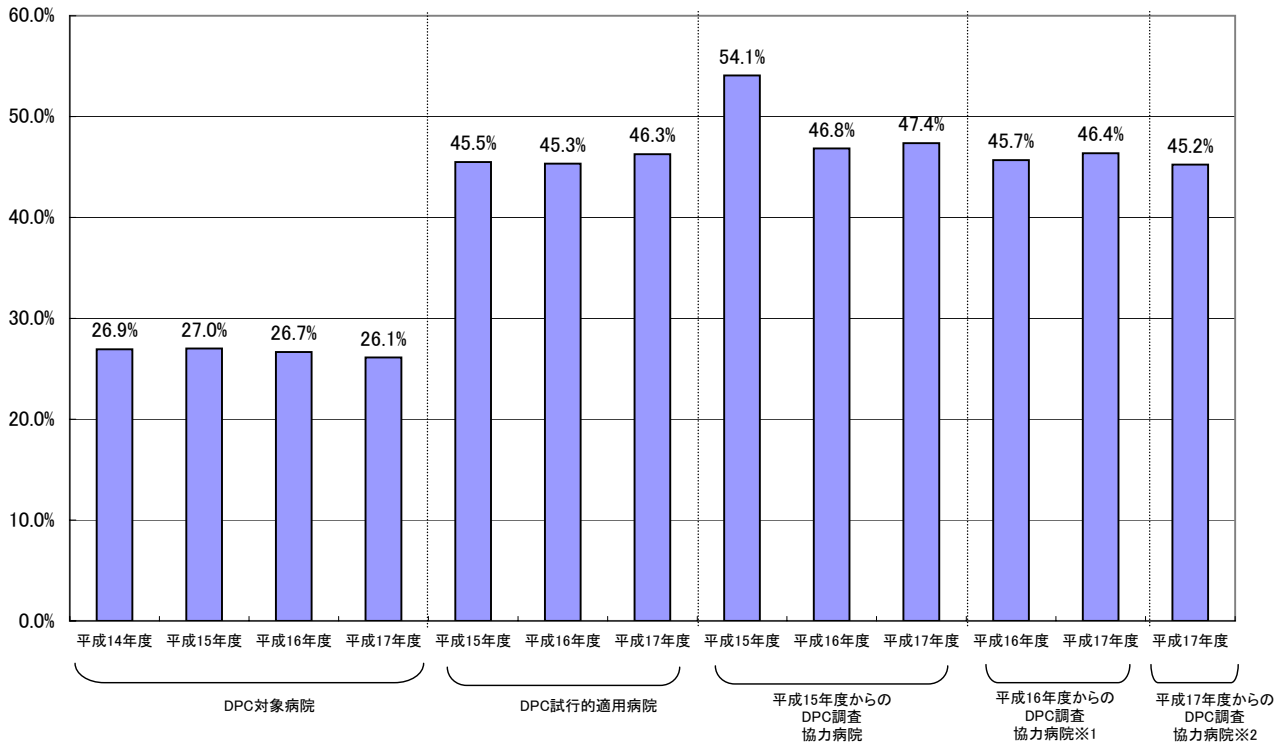


平成17年度が7月～8月の2ヶ月退院患者での集計であることから、過去についても同様の期間等の条件をおき集計

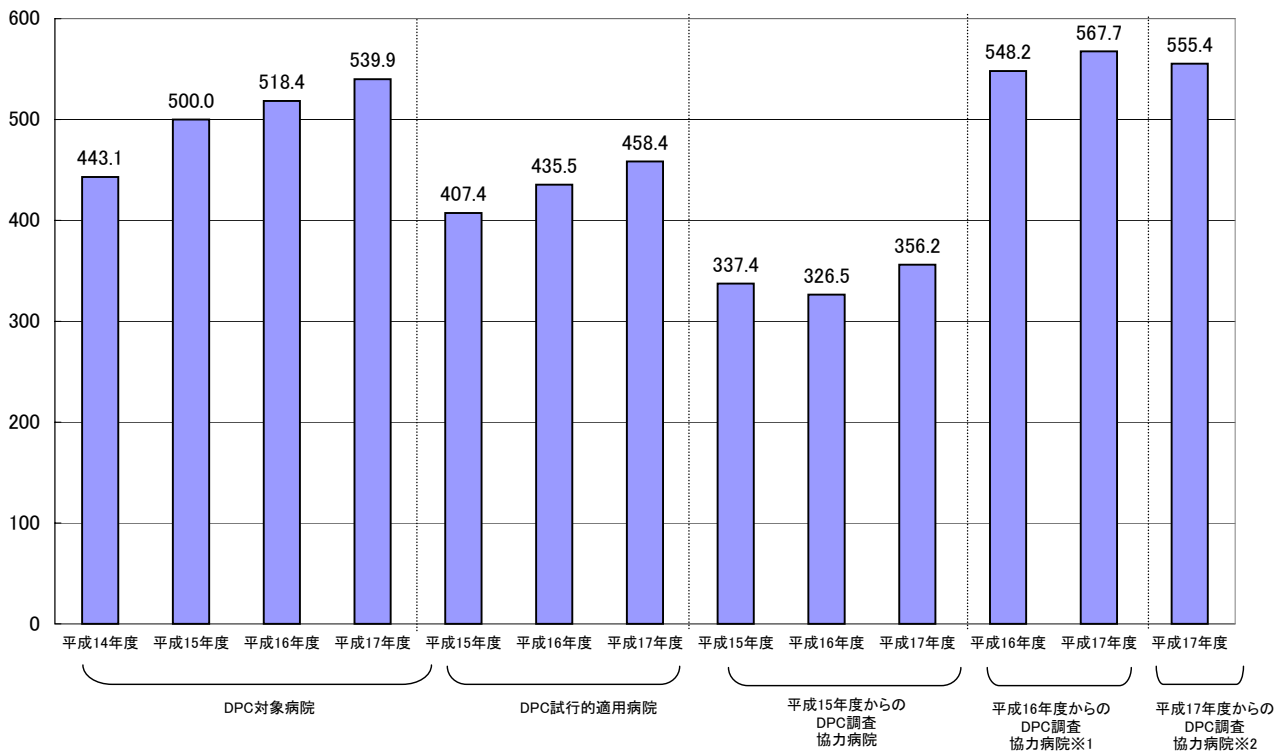
※1は平成16年度から新たに調査に参加した145病院のうち、4ヶ月のデータを提出した40の病院

※2は平成17年度調査協力病院となっている病院83病院と、平成16年度から調査に参加した※1以外の85病院

## 緊急入院の率



## 緊急入院 1施設あたりの数

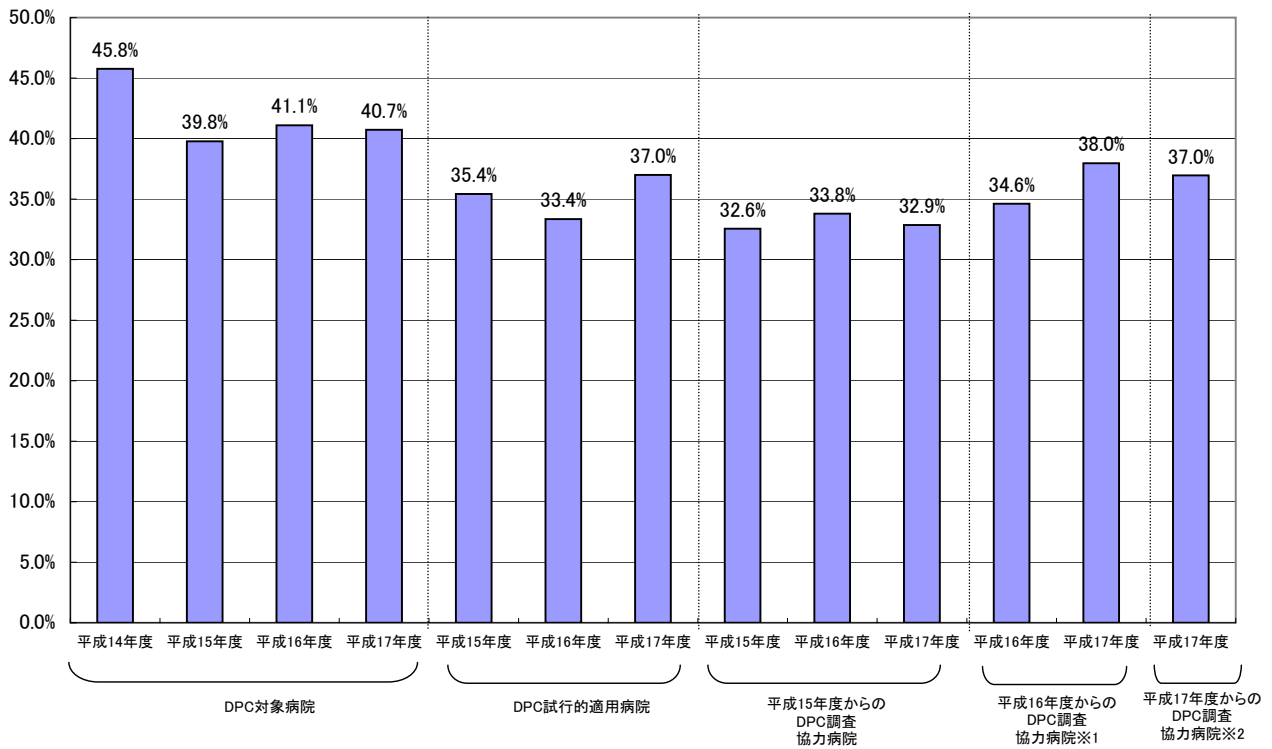


平成17年度が7月～8月の2ヶ月退院患者での集計であることから、過去についても同様の期間等の条件をおき集計

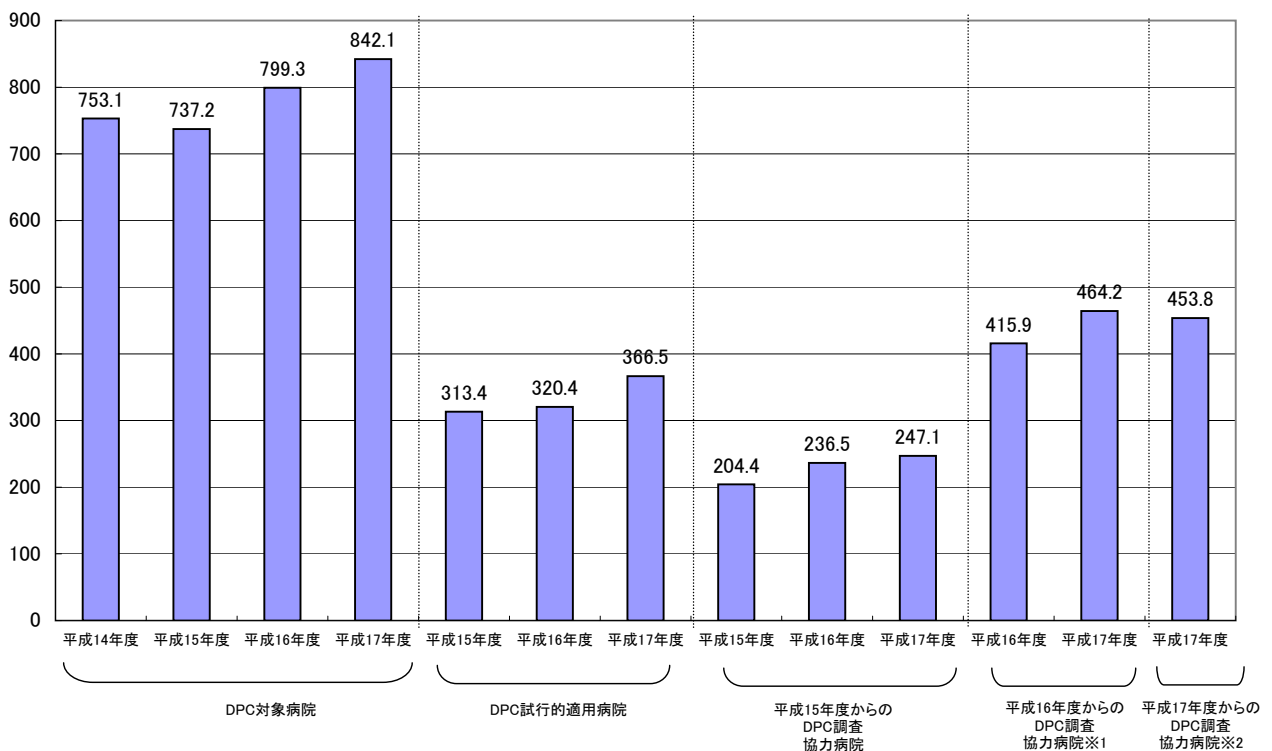
※1は平成16年度から新たに調査に参加した145病院のうち、4ヶ月のデータを提出した40の病院

※2は平成17年度調査協力病院となっている病院83病院と、平成16年度から調査に参加した※1以外の85病院

## 他院よりの紹介ありの率



## 他院よりの紹介あり 1施設あたり数

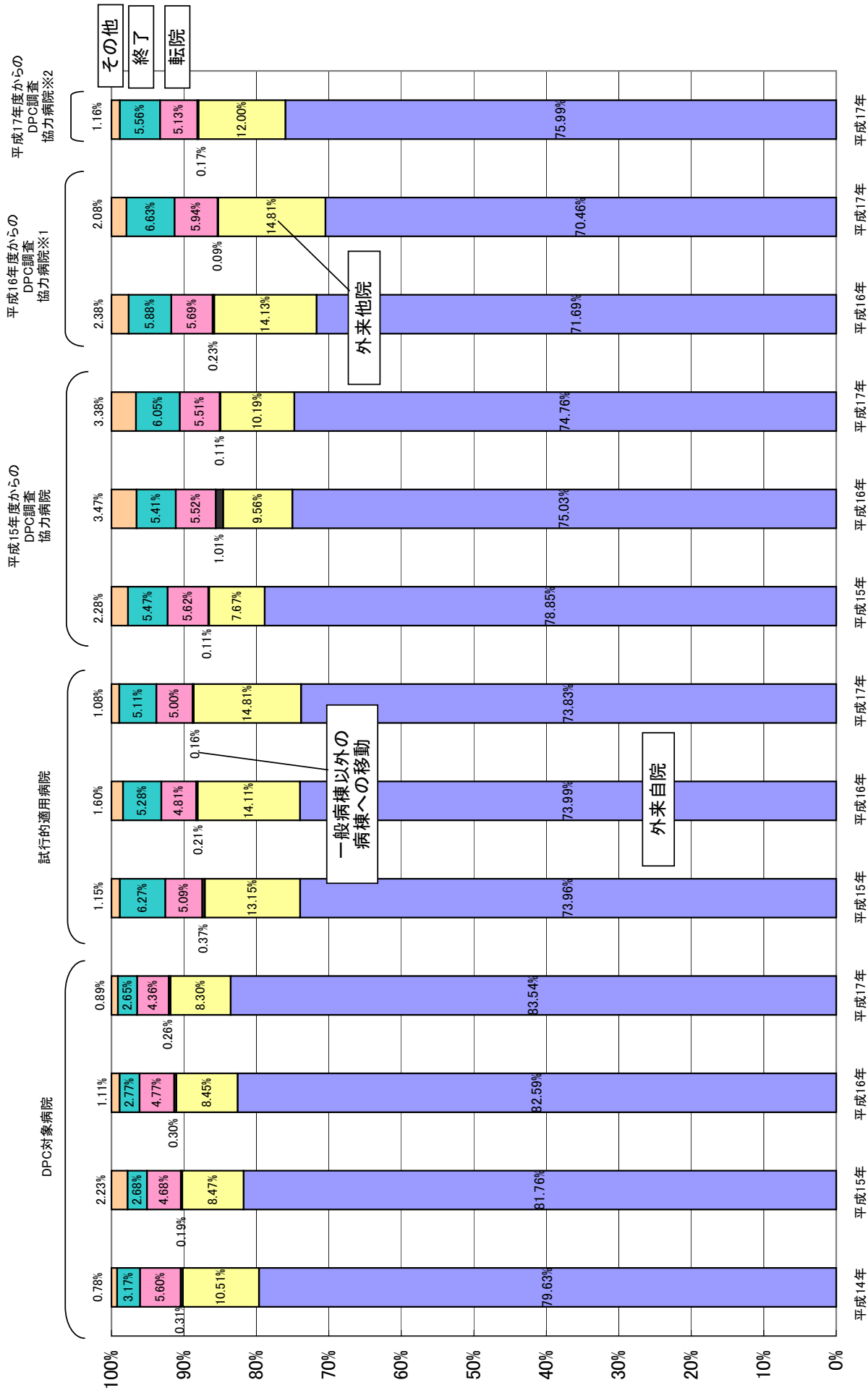


平成17年度が7月～8月の2ヶ月退院患者での集計であることから、過去についても同様の期間等の条件をおき集計

※1は平成16年度から新たに調査に参加した145病院のうち、4ヶ月のデータを提出した40の病院

※2は平成17年度調査協力病院となっている病院83病院と、平成16年度から調査に参加した※1以外の85病院

# 退院先の状況

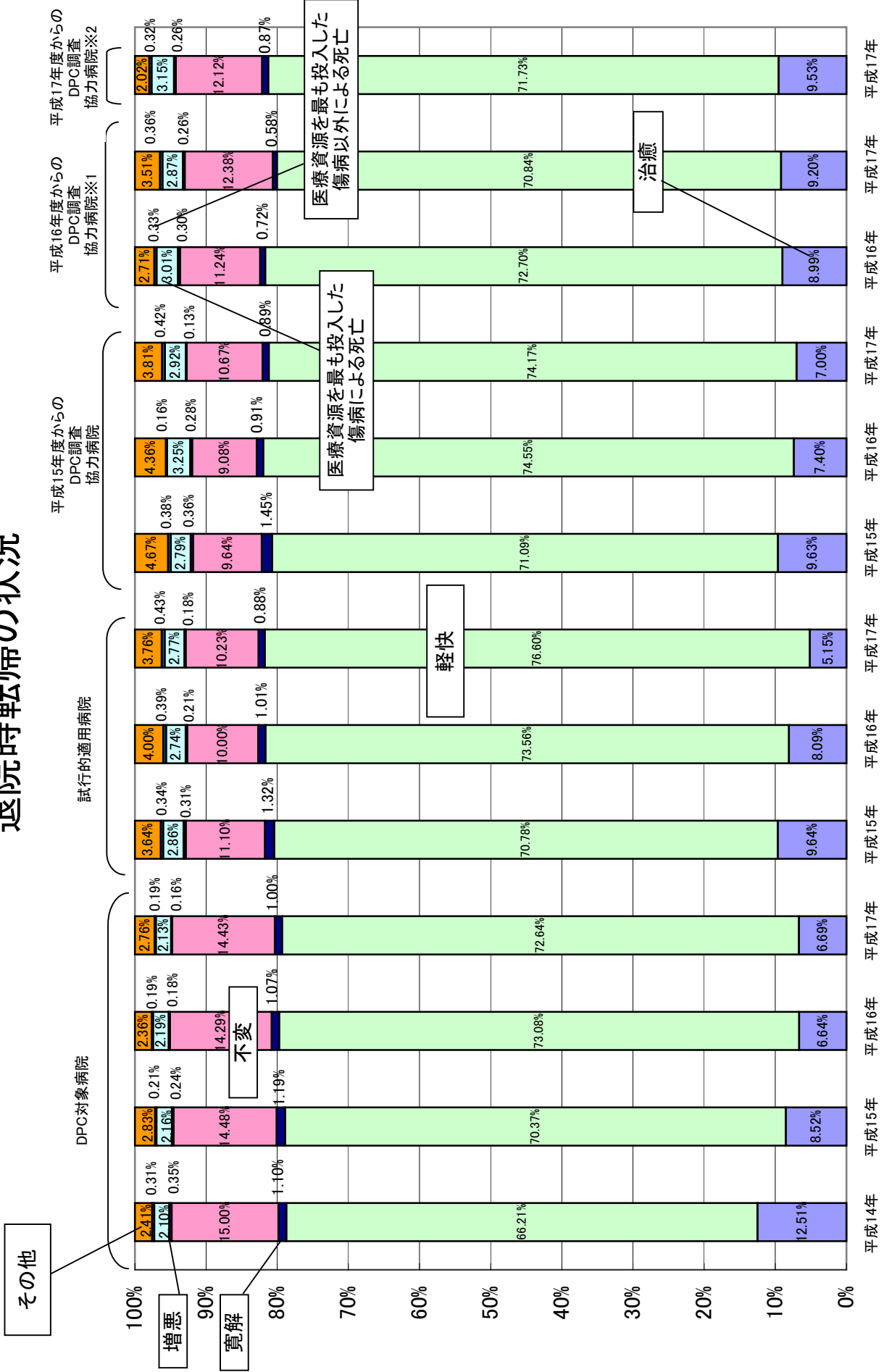


平成17年度が7月～8月の2ヶ月退院患者での集計であることから、過去についても同様の期間等の条件をおき集計

※1は平成16年度から新たに調査に参加した145病院のうち、4ヶ月のデータを提出した40の病院

※2は平成17年度調査協力病院となっている病院83病院と、平成16年度から調査に参加した※1以外の85病院

# 退院時転帰の状況



平成17年度が7月～8月の2ヶ月退院患者での集計であることから、過去についても同様の期間等の条件をおき集計

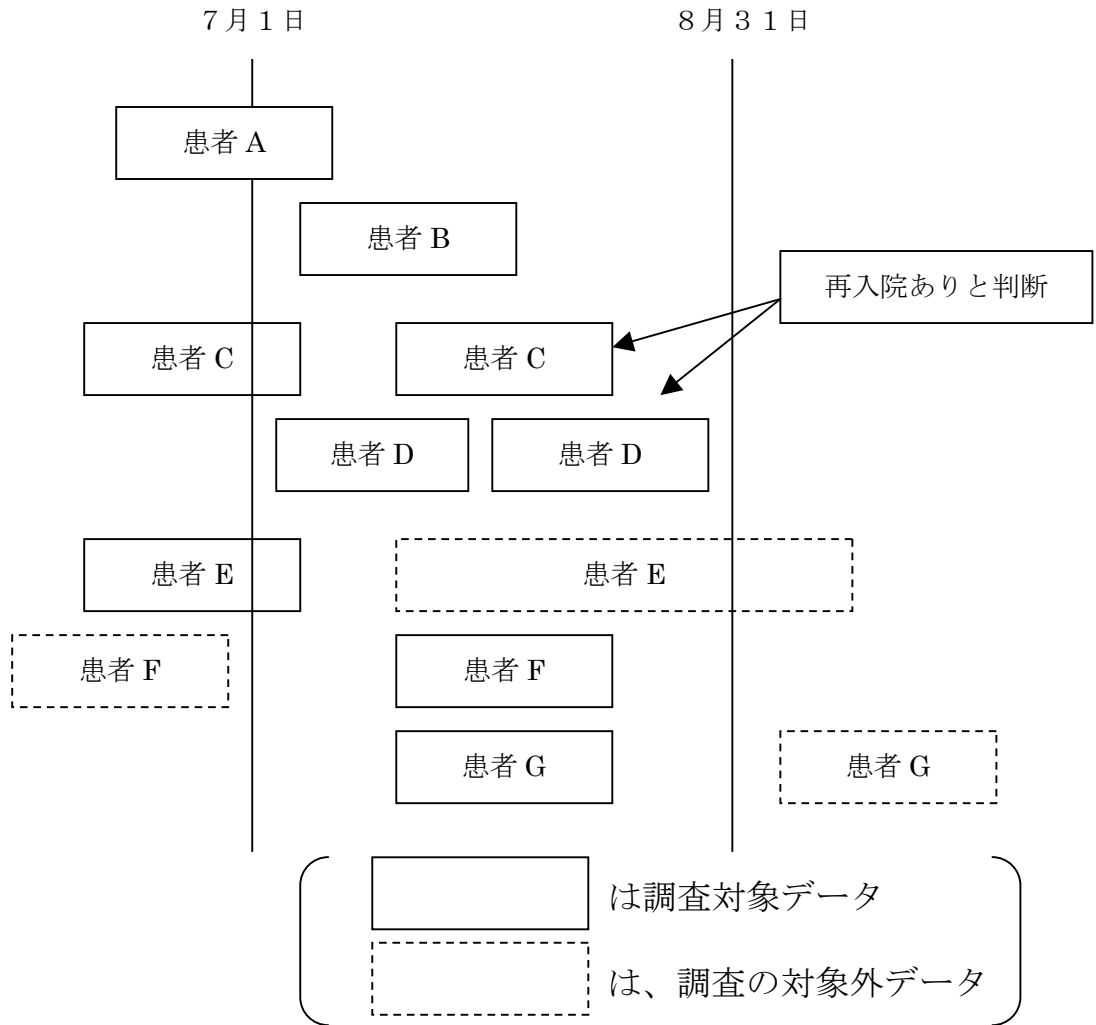
※1は平成16年度から新たに調査に参加した145病院のうち、4ヶ月のデータを提出した40の病院

※2は平成17年度調査協力病院となっている病院83病院と、平成16年度から調査に参加した※1以外の85病院



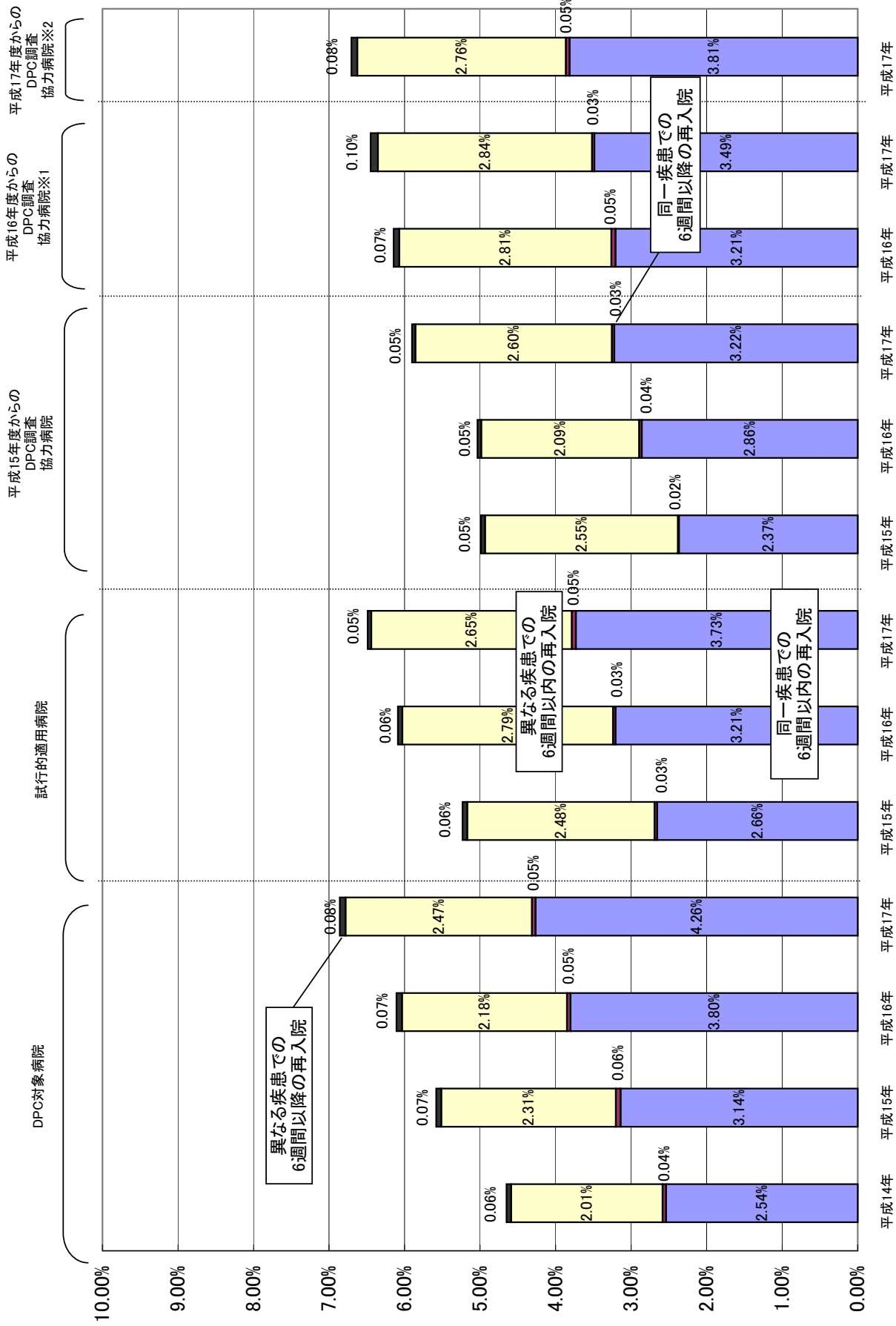
## 再入院の状況について

○ 調査期間中に収集したデータ（7月～8月の退院患者）について、データ識別 ID の重複があった場合に再入院ありと判断。



$$\text{再入院率} = \frac{\text{再入院ありと判断されたデータ数}}{\text{のべ入院データ数}} = \frac{2}{9}$$

# 再入院の状況



平成17年度が7月～8月の2ヶ月退院患者での集計であることから、過去についても同様の期間等の条件をおき集計

※1は平成16年度から新たに調査に参加した145病院のうち、4ヶ月のデータを提出した40の病院

※2は平成17年度調査協力病院となっている病院83病院と、平成16年度から調査に参加した※1以外の85病院



## 平成17年度施設別手術難易度別件数

分類	施設名	B-1	B-2	B-3	C-1	C-2	C-3	D-1	D-2	D-3	E-1	E-2
DPC試行的適用病院	医療法人 頌心会病院											
DPC試行的適用病院	北海道社会保険病院	22	97	20	22	54	18	94	79	51	88	
DPC試行的適用病院	札幌社会保険総合病院	12	43	27	34	35	54	59	45	68	70	
DPC試行的適用病院	医療法人 漢仁会 手稲漢仁会病院	47	84	124	59	107	108	227	173	129	308	28
DPC試行的適用病院	医療法人 社団 加ス アライアンス 日鋼記念病院	28	40	89	60	47	47	96	75	51	137	
DPC試行的適用病院	医療法人 新日鐵室蘭総合病院		12	106	28	19	39	52	62	38	45	
DPC試行的適用病院	仙台社会保険病院	11	91	28	190	16	52	61	67	103	18	
DPC試行的適用病院	東北厚生年金病院		20	27	33	35	28	48	61	51	104	
DPC試行的適用病院	宮城社会保険病院				22	13	10	41	20	11		
DPC試行的適用病院	独立行政法人国立病院機構仙台医療センター	37	43	84	123	114	106	161	137	76	104	
DPC試行的適用病院	財団法人 竹田総合病院	22	53	50	57	72	67	127	114	54	90	
DPC試行的適用病院	社会保険二本松病院				13		11	13	17	10		
DPC試行的適用病院	株式会社 日立製作所日立総合病院	12	36	126	104	97	126	89	107	106	126	
DPC試行的適用病院	医療法人 筑波記念会 筑波記念病院		13	13	24	12		24	27	16	13	
DPC試行的適用病院	社会保険群馬中央総合病院	30	79	42	57	38	88	93	78	43	40	
DPC試行的適用病院	医療法人 社団 輝城会 沼田脳神経外科循環器科病院									16	43	
DPC試行的適用病院	埼玉協同病院			18	35	35	40	84	61	33	163	
DPC試行的適用病院	社会保険大宮総合病院			11			22	31				42
DPC試行的適用病院	医療法人 社団 東光会 戸田中央総合病院		56	42	40	23	57	81	35	60	64	
DPC試行的適用病院	独立行政法人国立病院機構埼玉病院		11	45	40	27	50	75	76	76	59	
DPC試行的適用病院	医療法人 鉄蕉会 亀田総合病院	38	56	119	78	98	108	265	129	94	123	
DPC試行的適用病院	独立行政法人国立病院機構千葉医療センター	11	20	46	50	27	59	88	78	31	239	
DPC試行的適用病院	社会保険中央総合病院	11	25	280	144	97	54	66	59	43	56	
DPC試行的適用病院	城東社会保険病院					20	13	34				
DPC試行的適用病院	株式会社 東芝 東芝病院	11		21	42	27	54	102	56	58	53	
DPC試行的適用病院	東京医療生活協同組合 中野総合病院		26		31	47	44	81	44	17	45	
DPC試行的適用病院	河北総合病院		18	36	63	37	59	115	60	66	151	
DPC試行的適用病院	社会保険横浜中央病院				31	17	16	39	43	31	30	
DPC試行的適用病院	川崎社会保険病院			25	22	17	24	55	52	134	27	
DPC試行的適用病院	南砺市市民病院				12			15				48
DPC試行的適用病院	金沢社会保険病院		15	26	11	26	49	56	39	34	69	
DPC試行的適用病院	社会保険山梨病院			20	22	20	24	57	30	15	32	
DPC試行的適用病院	岐阜社会保険病院		34	25	22	18	15	55	25	41	65	
DPC試行的適用病院	社会福祉法人 聖隷福祉事業団 総合病院 聖隷浜松病院	46	127	103	129	107	139	271	281	138	207	31
DPC試行的適用病院	社会保険中京病院	39	38	86	106	151	175	155	146	125	333	65
DPC試行的適用病院	洛和会音羽病院	16	30	67	41	50	52	58	42	97	103	
DPC試行的適用病院	医療法人 橘会 東住吉森本病院	11		29	24	40	34	124	71	60	119	
DPC試行的適用病院	医療法人 蒼龍会 井上病院				35	13	12	13	12	54		
DPC試行的適用病院	松下記念病院		26	32	43	55	47	160	107	52	115	
DPC試行的適用病院	健康保険組合連合会 大阪中央病院		11	27	20	33	63	84	89	113	89	
DPC試行的適用病院	医療法人 若弘会 若草第一病院	17		39	24	22	32	68	43	12	59	
DPC試行的適用病院	星ヶ丘厚生年金病院	17	15	46	62	54	98	124	88	87	161	
DPC試行的適用病院	独立行政法人国立病院機構大阪南医療センター			14	53	30	41	98	74	44	159	
DPC試行的適用病院	医療法人 伯鳳会 赤穂中央病院		12	16	20	24	21	22	27	22	22	
DPC試行的適用病院	独立行政法人国立病院機構神戸医療センター			26	20	16	43	39	57	40	49	
DPC試行的適用病院	独立行政法人国立病院機構南和歌山医療センター			12	33	18	15	42	63	26	111	
DPC試行的適用病院	財団法人 操風会 岡山旭東病院					14		10	12		19	
DPC試行的適用病院	財団法人 倉敷中央病院	45	130	163	137	226	194	337	231	377	718	17
DPC試行的適用病院	独立行政法人国立病院機構岡山医療センター		63	31	109	34	59	105	106	123	81	
DPC試行的適用病院	マツダ株式会社 マツダ病院		18	20	23	46	47	39	50	45	44	
DPC試行的適用病院	総合病院 社会保険徳山中央病院	29	44	54	39	99	70	175	122	96	135	
DPC試行的適用病院	健康保険鳴門病院	11	19	32	29	42	70	87	88	45	45	
DPC試行的適用病院	医療法人 雪ノ聖母会 聖マリア病院	78	138	183	213	211	152	200	187	137	187	13
DPC試行的適用病院	社会保険久留米第一病院			15	19		14	40	68	12		
DPC試行的適用病院	飯塚病院	34	42	76	116	65	124	214	133	95	94	12
DPC試行的適用病院	独立行政法人国立病院機構九州医療センター	20	51	79	69	75	104	137	170	134	249	18
DPC試行的適用病院	佐賀社会保険病院				12	17	24	55	41		19	
DPC試行的適用病院	健康保険諫早総合病院	17	26	36	30	43	64	62	64	53	88	
DPC試行的適用病院	健康保険八代総合病院			19	26	32	23	59	26	22	38	
DPC試行的適用病院	健康保険人吉総合病院	10	11	16	23	13	26	34	25	19	50	
DPC試行的適用病院	健康保険天草中央総合病院		16	25	25		20	32	27		62	
DPC試行的適用病院	特定医療法人 敬愛会 中頭病院	20	27	68	64	57	53	68	112	58	70	

- ※ 平成17年度様式1 7～8月分から集計
- ※ 様式1手術1～5点数表コードから件数をカウント
- ※ 手術側数が2.両側となっていた場合2とカウント
- ※ 外科系学会社会保険委員会連合(外保連)の手術報酬に関する外保連試算[第5版]にて分類
- ※ 10件未満の場合空白としている





## 平成17年度施設別手術難易度別件数

分類	施設名	B-1	B-2	B-3	C-1	C-2	C-3	D-1	D-2	D-3	E-1	E-2
平成17年度調査協力病院	平成17年度調査協力病院28	21	89	79	67	107	188	229	134	56	285	
平成17年度調査協力病院	平成17年度調査協力病院29		13	35	30	55	56	60	41	15	70	
平成17年度調査協力病院	平成17年度調査協力病院30	11	17	22	35	24	21	72	34	35	67	
平成17年度調査協力病院	平成17年度調査協力病院31		43	33	66	35	48	140	119	102	98	
平成17年度調査協力病院	平成17年度調査協力病院32	12	55	29	24	25	25	63	32	21	25	
平成17年度調査協力病院	平成17年度調査協力病院33		25	42	49	52	84	58	69	69	93	
平成17年度調査協力病院	平成17年度調査協力病院34	17	39	47	57	70	77	132	90	89	209	
平成17年度調査協力病院	平成17年度調査協力病院35		45	37	29	47	34	67	67	30	35	
平成17年度調査協力病院	平成17年度調査協力病院36	21	47	100	66	31	66	107	119	63	94	
平成17年度調査協力病院	平成17年度調査協力病院37		41	29	41	39	38	83	97	96	250	21
平成17年度調査協力病院	平成17年度調査協力病院38	14	44	144	99	78	129	130	138	164	173	74
平成17年度調査協力病院	平成17年度調査協力病院39		68	149	140	123	97	167	162	150	155	19
平成17年度調査協力病院	平成17年度調査協力病院40	14	52	63	68	50	103	144	170	113	281	
平成17年度調査協力病院	平成17年度調査協力病院41	14	38	31	28	22	35	72	48	42	81	
平成17年度調査協力病院	平成17年度調査協力病院42		57	15	37	45	55	118	75	20	56	
平成17年度調査協力病院	平成17年度調査協力病院43	25	85	86	108	120	142	203	176	110	147	16
平成17年度調査協力病院	平成17年度調査協力病院44	19	53	52	50	67	83	138	91	73	73	
平成17年度調査協力病院	平成17年度調査協力病院45	20	17	35	41	37	56	94	93	33	53	
平成17年度調査協力病院	平成17年度調査協力病院46	27	39	72	71	58	55	104	100	89	56	
平成17年度調査協力病院	平成17年度調査協力病院47	19	33	40	62	39	67	199	109	28	127	
平成17年度調査協力病院	平成17年度調査協力病院48		24	52	73	50	56	86	81	46	127	10
平成17年度調査協力病院	平成17年度調査協力病院49	12	19	49	49	55	70	102	90	37	126	
平成17年度調査協力病院	平成17年度調査協力病院50	20	63	32	40	48	59	100	59	21	13	
平成17年度調査協力病院	平成17年度調査協力病院51			12	16	22	29	17	44			
平成17年度調査協力病院	平成17年度調査協力病院52	25	19	14	28	25	56	62	39	25	78	
平成17年度調査協力病院	平成17年度調査協力病院53	12	43	48	44	50	93	99	97	59	96	
平成17年度調査協力病院	平成17年度調査協力病院54	20	153	63	28	27	55	129	74	30	131	
平成17年度調査協力病院	平成17年度調査協力病院55			43	16	19	14	14	50	122	234	
平成17年度調査協力病院	平成17年度調査協力病院56	29	74	90	156	107	117	180	134	127	361	66
平成17年度調査協力病院	平成17年度調査協力病院57		24	31	44	45	85	51	36	51	106	
平成17年度調査協力病院	平成17年度調査協力病院58	12	12	31	33	22	62	119	64	41	58	
平成17年度調査協力病院	平成17年度調査協力病院59	40	50	61	98	83	99	109	104	85	91	
平成17年度調査協力病院	平成17年度調査協力病院60			33	42	71	70	133	113	52	214	
平成17年度調査協力病院	平成17年度調査協力病院61	17	53	52	56	62	63	72	118	108	54	
平成17年度調査協力病院	平成17年度調査協力病院62	10	40	39	47	47	71	64	79	54	65	
平成17年度調査協力病院	平成17年度調査協力病院63		22	33	46	60	38	83	80	52	94	
平成17年度調査協力病院	平成17年度調査協力病院64	14	16	29	69	37	42	36	43	47	23	
平成17年度調査協力病院	平成17年度調査協力病院65	95	54	29	25	32	56	125	110	37	62	
平成17年度調査協力病院	平成17年度調査協力病院66		47	44	55	41	33	64	122	47	46	
平成17年度調査協力病院	平成17年度調査協力病院67		12		32	25	22	58	60	24	232	
平成17年度調査協力病院	平成17年度調査協力病院68			14	28	26	47	65	38	36	20	
平成17年度調査協力病院	平成17年度調査協力病院69	18	21	30	28	35	32	99	50	28	52	
平成17年度調査協力病院	平成17年度調査協力病院70		12	33	19	19	23	39	30		11	
平成17年度調査協力病院	平成17年度調査協力病院71		18	30	34	31	33	58	79	20	125	
平成17年度調査協力病院	平成17年度調査協力病院72		18	33	21	25	105	54	37	39	49	
平成17年度調査協力病院	平成17年度調査協力病院73			19		28	22	59	19	50	38	
平成17年度調査協力病院	平成17年度調査協力病院74	15	67	73	73	56	75	181	127	70	253	22
平成17年度調査協力病院	平成17年度調査協力病院75		12		16	11	23	39	59	46	30	
平成17年度調査協力病院	平成17年度調査協力病院76		76	46	57	84	96	144	126	95	88	
平成17年度調査協力病院	平成17年度調査協力病院77		33	50	43	31	135	110	90	80	88	
平成17年度調査協力病院	平成17年度調査協力病院78		44	27	33	40	47	78	62	36	54	
平成17年度調査協力病院	平成17年度調査協力病院79	13	65	53	50	43	52	90	111	52	92	
平成17年度調査協力病院	平成17年度調査協力病院80			49	59	62	96	92	116	107	63	
平成17年度調査協力病院	平成17年度調査協力病院81		10	27	23	41	120	121	83	74	79	
平成17年度調査協力病院	平成17年度調査協力病院82		22	55	41	42	112	99	93	42	40	
平成17年度調査協力病院	平成17年度調査協力病院83			13	28	11	25	27	23	26	43	

- ※ 平成17年度様式1 7～8月分から集計
- ※ 様式1手術1～5点数表コードから件数をカウント
- ※ 手術側数が2.両側となっていた場合2とカウント
- ※ 外科系学会社会保険委員会連合(外保連)の手術報酬に関する外保連試案〔第5版〕にて分類
- ※ 10件未満の場合空白としている





## 平成17年度施設別手術難易度別割合

分類	施設名	B-1	B-2	B-3	C-1	C-2	C-3	D-1	D-2	D-3	E-1	E-2
DPC試行的適用病院	医療法人 頌心会病院											
DPC試行的適用病院	北海道社会保険病院	4.0%	17.8%	3.7%	4.0%	9.9%	3.3%	17.2%	14.5%	9.4%	16.1%	
DPC試行的適用病院	札幌社会保険総合病院	2.7%	9.6%	6.0%	7.6%	7.8%	12.1%	13.2%	10.0%	15.2%	15.6%	
DPC試行的適用病院	医療法人 深仁会 手稲深仁会病院	3.4%	6.0%	8.9%	4.2%	7.7%	7.7%	16.3%	12.4%	9.3%	22.1%	2.0%
DPC試行的適用病院	医療法人 社団 カスアラックス 日鋼記念病院	4.1%	5.9%	13.1%	8.9%	6.9%	6.9%	14.2%	11.1%	7.5%	20.2%	
DPC試行的適用病院	医療法人 新日鐵室蘭総合病院		2.9%	26.0%	6.9%	4.7%	9.6%	12.8%	15.2%	9.3%	11.1%	
DPC試行的適用病院	仙台社会保険病院	1.7%	14.3%	4.4%	29.8%	2.5%	8.2%	9.6%	10.5%	16.2%	2.8%	
DPC試行的適用病院	東北厚生年金病院		4.8%	6.5%	7.9%	8.4%	6.7%	11.5%	14.7%	12.3%	25.0%	
DPC試行的適用病院	宮城社会保険病院				16.4%	9.7%	7.5%	30.6%	14.9%	8.2%		
DPC試行的適用病院	独立行政法人国立病院機構仙台医療センター	3.7%	4.3%	8.5%	12.4%	11.5%	10.7%	16.3%	13.9%	7.7%	10.5%	
DPC試行的適用病院	財団法人 竹田総合病院	3.1%	7.5%	7.0%	8.0%	10.1%	9.4%	17.9%	16.1%	7.6%	12.7%	
DPC試行的適用病院	社会保険二本松病院				16.7%		14.1%	16.7%	21.8%	12.8%		
DPC試行的適用病院	株式会社 日立製作所日立総合病院	1.3%	3.9%	13.5%	11.1%	10.4%	13.5%	9.5%	11.5%	11.4%	13.5%	
DPC試行的適用病院	医療法人 筑波記念会 筑波記念病院		8.4%	8.4%	15.5%	7.7%		15.5%	17.4%	10.3%	8.4%	
DPC試行的適用病院	社会保険群馬中央総合病院	5.1%	13.4%	7.1%	9.7%	6.5%	15.0%	15.8%	13.3%	7.3%	6.8%	
DPC試行的適用病院	医療法人 社団 輝城会 沼田脳神経外科循環器科病院									17.8%	47.8%	
DPC試行的適用病院	埼玉協同病院			3.8%	7.3%	7.3%	8.4%	17.6%	12.8%	6.9%	34.1%	
DPC試行的適用病院	社会保険大宮総合病院			8.1%			16.3%	23.0%			31.1%	
DPC試行的適用病院	医療法人 社団 東光会 戸田中央総合病院		12.0%	9.0%	8.6%	4.9%	12.3%	17.4%	7.5%	12.9%	13.8%	
DPC試行的適用病院	独立行政法人国立病院機構埼玉病院		2.4%	9.7%	8.6%	5.8%	10.7%	16.1%	16.3%	16.3%	12.7%	
DPC試行的適用病院	医療法人 鉄蕉会 亀田総合病院	3.4%	5.0%	10.7%	7.0%	8.8%	9.7%	23.8%	11.6%	8.4%	11.0%	
DPC試行的適用病院	独立行政法人国立病院機構千葉医療センター	1.7%	3.1%	7.1%	7.7%	4.1%	9.1%	13.5%	12.0%	4.8%	36.7%	
DPC試行的適用病院	社会保険中央総合病院	1.3%	3.0%	33.5%	17.2%	11.6%	6.5%	7.9%	7.1%	5.1%	6.7%	
DPC試行的適用病院	城東社会保険病院					22.0%	14.3%	37.4%				
DPC試行的適用病院	株式会社 東芝 東芝病院	2.5%		4.9%	9.7%	6.3%	12.5%	23.6%	13.0%	13.4%	12.3%	
DPC試行的適用病院	東京医療生活協同組合 中野総合病院		7.4%		8.9%	13.4%	12.6%	23.1%	12.6%	4.9%	12.9%	
DPC試行的適用病院	河北総合病院		3.0%	5.9%	10.4%	6.1%	9.7%	18.9%	9.9%	10.9%	24.9%	
DPC試行的適用病院	社会保険横浜中央病院				14.1%	7.7%	7.3%	17.7%	19.5%	14.1%	13.6%	
DPC試行的適用病院	川崎社会保険病院			6.7%	5.9%	4.6%	6.5%	14.8%	14.0%	36.0%	7.3%	
DPC試行的適用病院	南砺市市民病院				11.5%			14.4%			46.2%	
DPC試行的適用病院	金沢社会保険病院		4.5%	7.8%	3.3%	7.8%	14.7%	16.8%	11.7%	10.2%	20.7%	
DPC試行的適用病院	社会保険山梨病院			8.5%	9.4%	8.5%	10.2%	24.3%	12.8%	6.4%	13.6%	
DPC試行的適用病院	岐阜社会保険病院		11.1%	8.2%	7.2%	5.9%	4.9%	18.0%	8.2%	13.4%	21.3%	
DPC試行的適用病院	社会福祉法人 聖隷福祉事業団 総合病院 聖隷浜松病院	2.9%	8.0%	6.5%	8.2%	6.8%	8.8%	17.2%	17.8%	8.7%	13.1%	2.0%
DPC試行的適用病院	社会保険中京病院	2.7%	2.7%	6.1%	7.5%	10.6%	12.3%	10.9%	10.3%	8.8%	23.5%	4.6%
DPC試行的適用病院	洛和会音羽病院	2.9%	5.4%	12.0%	7.3%	8.9%	9.3%	10.4%	7.5%	17.3%	18.4%	
DPC試行的適用病院	医療法人 橘会 東住吉森本病院	2.1%		5.5%	4.6%	7.6%	6.5%	23.7%	13.5%	11.5%	22.7%	
DPC試行的適用病院	医療法人 蒼龍会 井上病院				23.2%	8.6%	7.9%	8.6%	7.9%	35.8%		
DPC試行的適用病院	松下記念病院		4.0%	4.9%	6.6%	8.5%	7.2%	24.6%	16.5%	8.0%	17.7%	
DPC試行的適用病院	健康保険組合連合会 大阪中央病院		2.1%	5.1%	3.8%	6.2%	11.9%	15.8%	16.8%	21.3%	16.8%	
DPC試行的適用病院	医療法人 若弘会 若草第一病院	5.2%		12.0%	7.4%	6.7%	9.8%	20.9%	13.2%	3.7%	18.1%	
DPC試行的適用病院	星ヶ丘厚生年金病院	2.2%	2.0%	6.1%	8.2%	7.1%	13.0%	16.4%	11.6%	11.5%	21.3%	
DPC試行的適用病院	独立行政法人国立病院機構大阪南医療センター			2.7%	10.1%	5.7%	7.8%	18.7%	14.1%	8.4%	30.3%	
DPC試行的適用病院	医療法人 伯鳳会 赤穂中央病院		6.3%	8.4%	10.5%	12.6%	11.1%	11.6%	14.2%	11.6%	11.6%	
DPC試行的適用病院	独立行政法人国立病院機構神戸医療センター			8.6%	6.6%	5.3%	14.2%	12.9%	18.8%	13.2%	16.2%	
DPC試行的適用病院	独立行政法人国立病院機構南和歌山医療センター			3.7%	10.2%	5.6%	4.6%	13.0%	19.4%	8.0%	34.3%	
DPC試行的適用病院	財団法人 操風会 岡山旭東病院					17.7%		12.7%	15.2%		24.1%	
DPC試行的適用病院	財団法人 倉敷中央病院	1.7%	5.0%	6.3%	5.3%	8.8%	7.5%	13.1%	9.0%	14.6%	27.9%	0.7%
DPC試行的適用病院	独立行政法人国立病院機構岡山医療センター		8.7%	4.3%	15.1%	4.7%	8.2%	14.5%	14.7%	17.0%	11.2%	
DPC試行的適用病院	マツダ株式会社 マツダ病院		5.4%	6.0%	6.9%	13.7%	14.0%	11.6%	14.9%	13.4%	13.1%	
DPC試行的適用病院	総合病院 社会保険徳山中央病院	3.4%	5.1%	6.3%	4.5%	11.5%	8.1%	20.3%	14.1%	11.1%	15.6%	
DPC試行的適用病院	健康保険鳴門病院	2.3%	4.1%	6.8%	6.2%	9.0%	14.9%	18.6%	18.8%	9.6%	9.6%	
DPC試行的適用病院	医療法人 雪ノ聖母会 聖マリア病院	4.6%	8.1%	10.8%	12.5%	12.4%	8.9%	11.8%	11.0%	8.1%	11.0%	0.8%
DPC試行的適用病院	社会保険久留米第一病院			8.4%	10.7%		7.9%	22.5%	38.2%	6.7%		
DPC試行的適用病院	飯塚病院	3.4%	4.2%	7.6%	11.5%	6.5%	12.3%	21.3%	13.2%	9.5%	9.4%	1.2%
DPC試行的適用病院	独立行政法人国立病院機構九州医療センター	1.8%	4.6%	7.1%	6.2%	6.8%	9.4%	12.4%	15.4%	12.1%	22.5%	1.6%
DPC試行的適用病院	佐賀社会保険病院				6.6%	9.4%	13.3%	30.4%	22.7%		10.5%	
DPC試行的適用病院	健康保険諫早総合病院	3.5%	5.4%	7.4%	6.2%	8.9%	13.2%	12.8%	13.2%	11.0%	18.2%	
DPC試行的適用病院	健康保険八代総合病院				7.5%	10.3%	12.7%	9.1%	23.4%	10.3%	8.7%	15.1%
DPC試行的適用病院	健康保険人吉総合病院	4.4%	4.8%	7.0%	10.1%	5.7%	11.5%	15.0%	11.0%	8.4%	22.0%	
DPC試行的適用病院	健康保険天草中央総合病院		7.2%	11.3%	11.3%		9.0%	14.5%	12.2%		28.1%	
DPC試行的適用病院	特定医療法人 敬愛会 中頭病院	3.4%	4.5%	11.4%	10.7%	9.5%	8.9%	11.4%	18.8%	9.7%	11.7%	
	合計	2.4%	5.3%	8.2%	8.9%	8.2%	9.6%	15.8%	12.9%	10.7%	17.2%	0.8%

200床未満	1.5%	3.2%	5.7%	10.1%	8.4%	10.3%	18.1%	11.3%	9.4%	21.6%	0.4%
200床以上300床未満	2.0%	4.9%	9.7%	7.4%	6.8%	10.5%	17.1%	14.3%	11.6%	15.4%	0.3%
300床以上400床未満	2.1%	5.1%	6.1%	8.1%	8.2%	9.7%	17.8%	14.8%	11.1%	16.8%	0.3%
400床以上500床未満	1.9%	6.1%	12.0%	11.8%	7.6%	8.6%	13.3%	11.0%	11.4%	15.9%	0.3%
500床以上	2.8%	5.4%	8.0%	8.6%	8.6%	9.6%	15.1%	12.5%	10.3%	17.9%	1.3%

- ※ 平成17年度様式1 7～8月分から集計
- ※ 様式1手術1～5点数コードから件数をカウント
- ※ 手術側数が2.両側となっていた場合2とカウント
- ※ 外科系学会社会保険委員会連合(外保連)の手術報酬に関する外保連試案[第5版]にて分類
- ※ 10件未満の場合空白としている