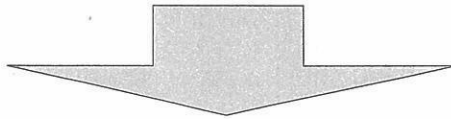


歯科診療報酬(基本診療料)における小児歯科診療

現 状

	時間内	時間外	休 日	深 夜
初診時	初診料 180(274) 乳幼児加算40	初診料 180(274) 乳幼児加算40 時間外加算85	初診料 180(274) 乳幼児加算40 休日加算250	初診料 180(274) 乳幼児加算40 深夜加算480
再診時	再診料 38(45) 乳幼児加算10	再診料 38(45) 乳幼児加算10 時間外加算65	再診料 38(45) 乳幼児加算10 休日加算190	再診料 38(45) 乳幼児加算10 深夜加算420

注) ()内はかかりつけ歯科医初診料又はかかりつけ歯科医再診料

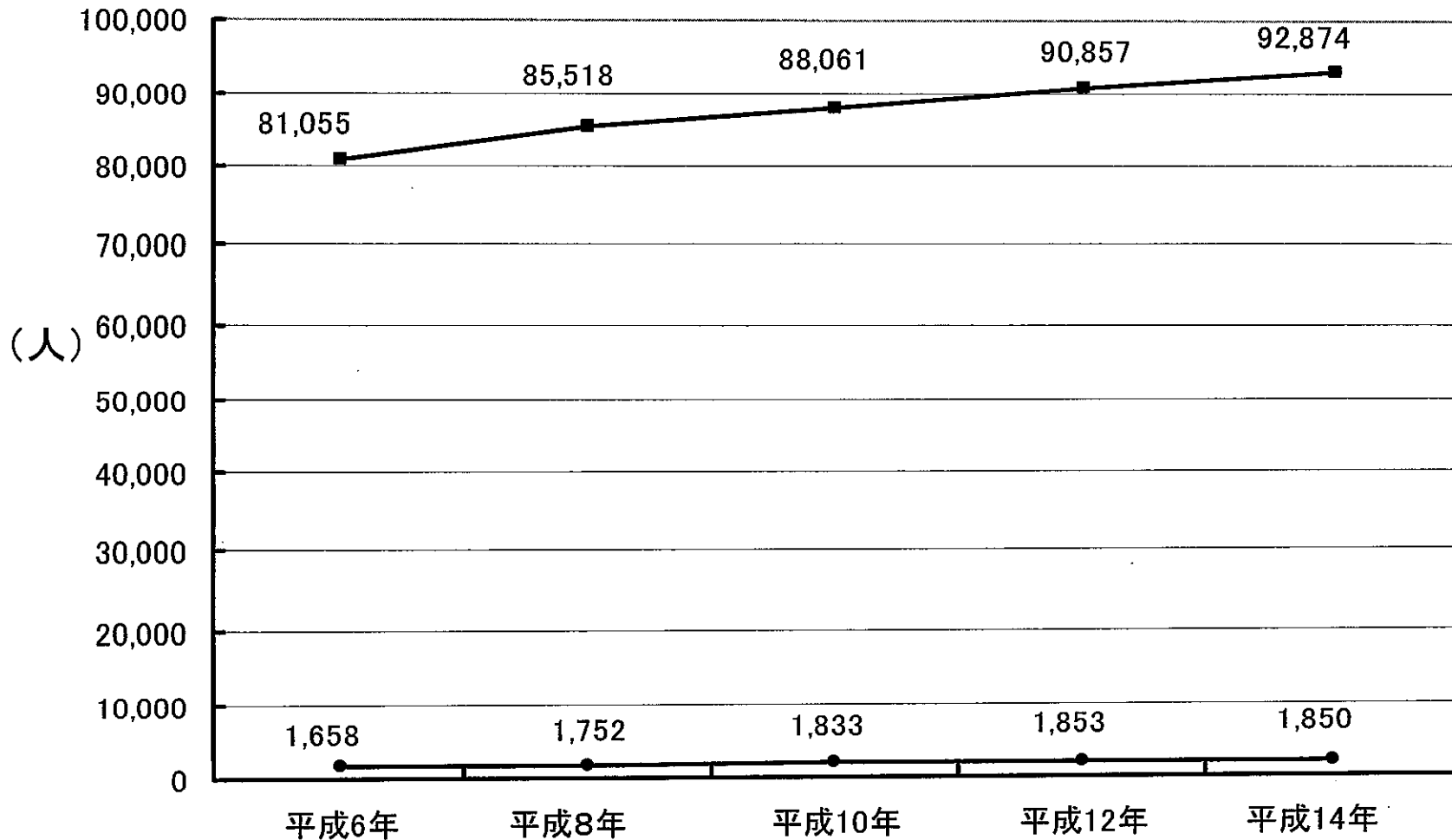


見直しのイメージ

	時間内	時間外	休 日	深 夜
初診時	小児歯科初診料	小児歯科初診料 小児時間外加算	小児歯科初診料 小児休日加算	小児歯科初診料 小児深夜加算
再診時	小児歯科再診料	小児歯科再診料 小児時間外加算	小児歯科再診料 小児休日加算	小児歯科再診料 小児深夜加算

主たる診療科を小児歯科とする施設に 従事する歯科医師数の年次推移

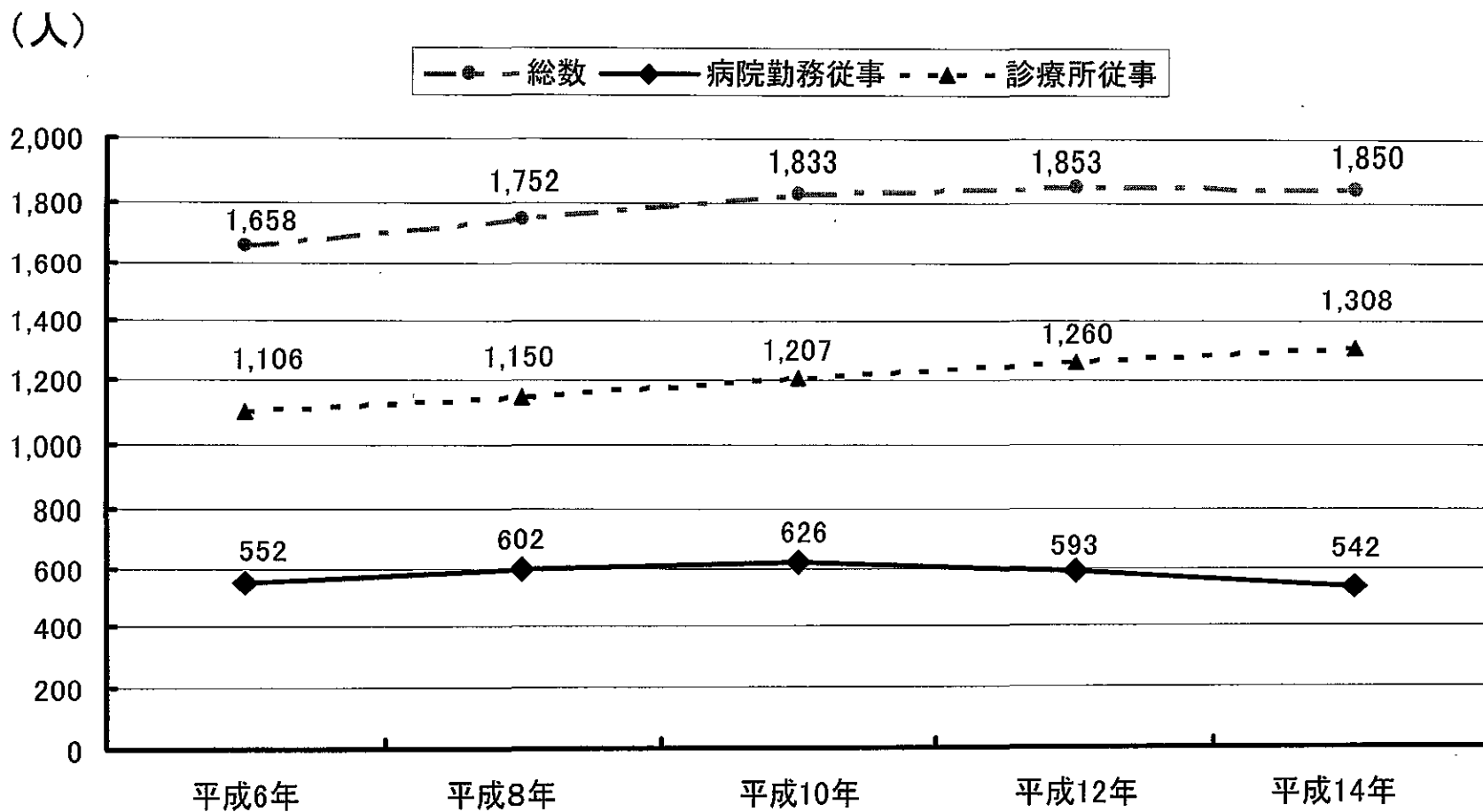
● 主たる診療科を小児歯科とする医療機関に従事する歯科医師(総数) ■ 歯科医師総数



資料：医師・歯科医師・薬剤師調査

13

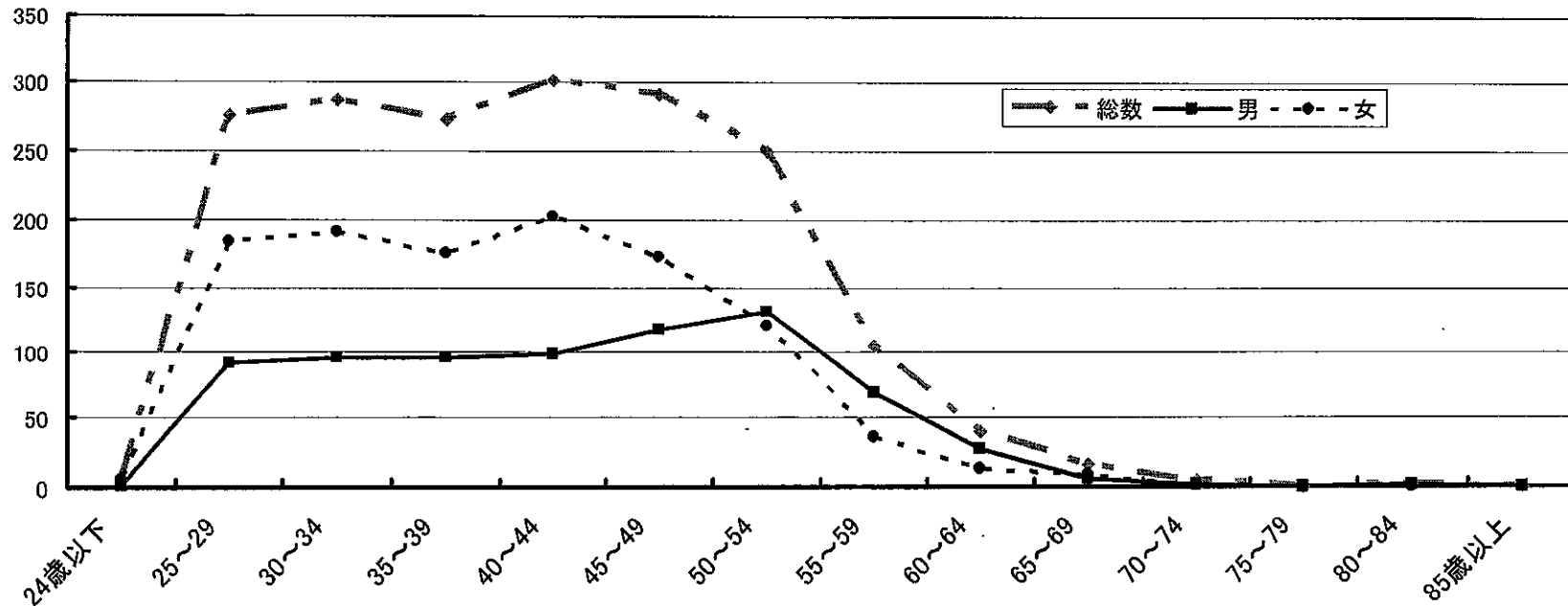
主たる診療科を小児歯科とする施設に 従事する歯科医師数の年次推移 (医療機関別)



14

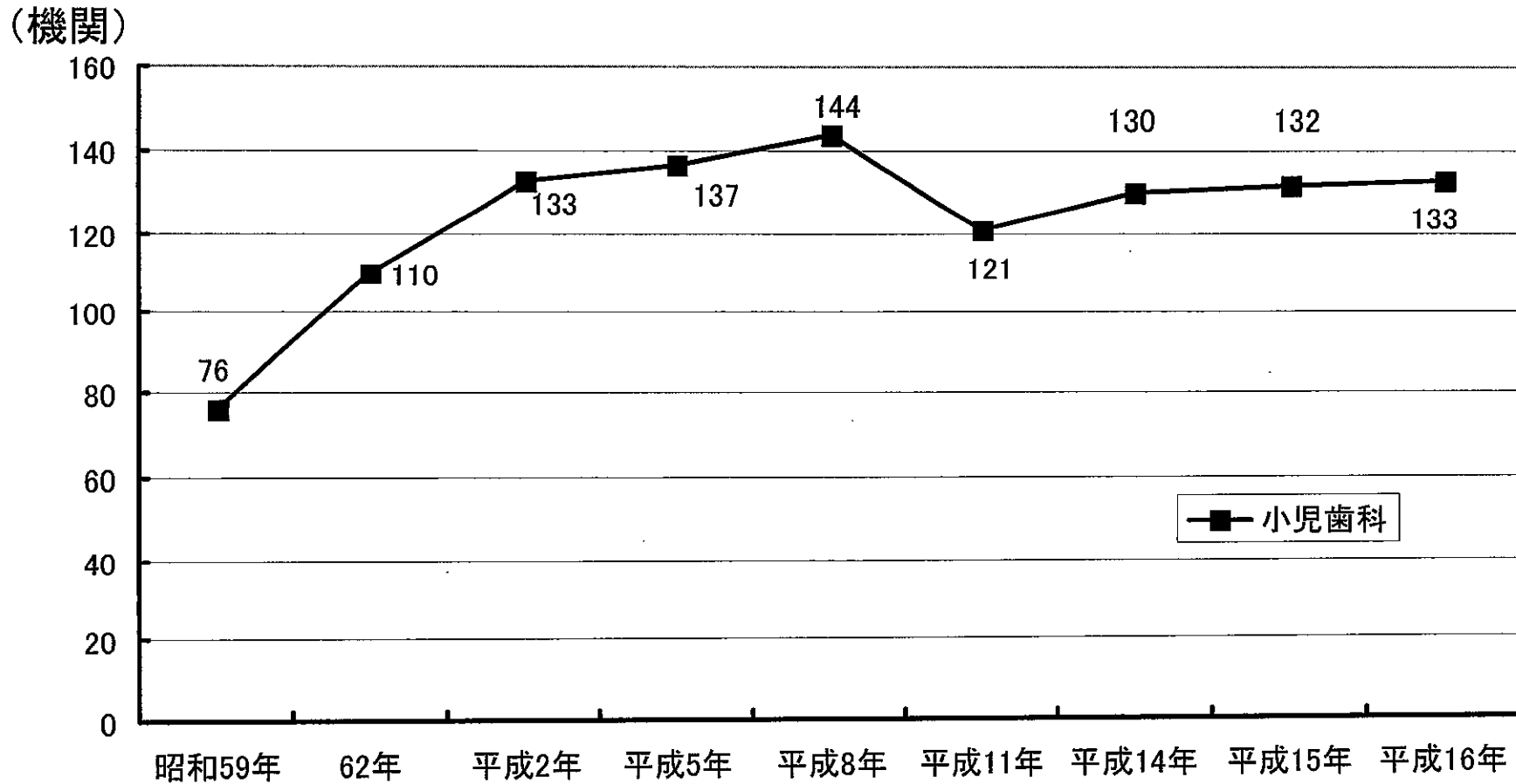
主たる診療科を小児歯科とする施設に 従事する歯科医師数(性別・年齢階級別) 平成14年

(人)



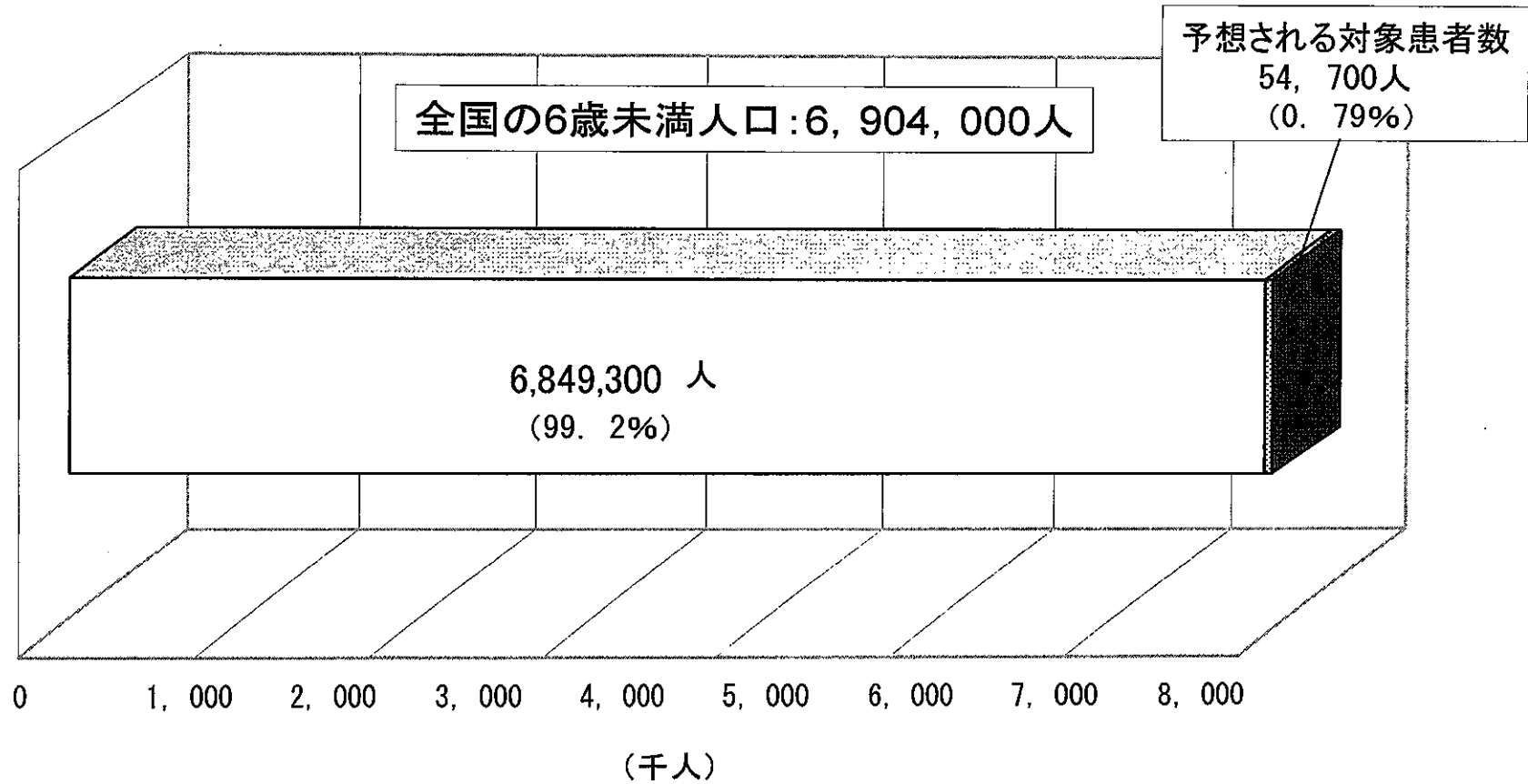
15

小児歯科を標榜する診療科を 有する一般病院数の推移



資料：医師・歯科医師・薬剤師調査

夜間歯科救急を受診することが予想される 1年間の対象患者数（小児）



17