

在院日数の平均の差に関する検討について

在院日数の平均の差の理由の検討方法について

- 今回用いた在院日数の平均の差の理由の検討方法について、平均在院日数が2日短縮された事例で説明すると以下のとおり。

(事例に関する前提条件)

- 平成16年から平成17年にかけてDPC別の在院日数が減少している。
一方で、平成16年から平成17年にかけて、在院日数の長い診断群分類に該当した件数が増加している。
- 在院日数の平均の30日から28日の現象は、二つの要素(DPC毎の在院日数の変化とDPC毎の患者数の変化)の影響を受けている。

DPC	平成16年		平成17年		平均在院日数の変化	件数の変化(件)
	件数	在院日数(平均)	件数	在院日数(平均)		
0100101xxxxxxx	5	20.0	2	15.0	-5	-3
0100103099x00x	4	30.0	3	20.0	-10	-1
0100103099x01x	3	40.0	5	30.0	-10	2
0100103099x10x	2	50.0	4	40.0	-10	2
0100103099x11x	1	10.0	1	20.0	10	0
合計	15	30.0	15	28.0	-2	0

平均の差 -2.0

(在院日数の平均の変化による要因)

- DPC毎の患者数の構成を平成16年にそろえると、平成16年から平成17年の各DPCの在院日数の平均の変化による影響のみが評価できる。
- 下の例では、各DPCの平均在院日数の変化による合計平均在院日数の変化を評価すると、-7日である。

DPC	平成16年		平成17年	
	件数	在院日数(平均)	件数	在院日数(平均)
0100101xxxxxxx	5	20.0	5	15.0
0100103099x00x	4	30.0	4	20.0
0100103099x01x	3	40.0	3	30.0
0100103099x10x	2	50.0	2	40.0
0100103099x11x	1	10.0	1	20.0
合計	15	30.0	15	23.0

平均の差 -7.0

(DPC毎の患者数の構成の変化による影響)

- DPC毎の在院日数の平均を平成16年にそろえると、平成16年から平成17年のDPC毎の患者数の構成の変化による影響のみが評価できる。
- 下記の例では、DPC毎の患者数の構成の変化による影響は、+6日である。

DPC	平成16年		平成17年	
	件数	在院日数(平均)	件数	在院日数(平均)
0100101xxxxxxx	5	20.0	2	20.0
0100103099x00x	4	30.0	3	30.0
0100103099x01x	3	40.0	5	40.0
0100103099x10x	2	50.0	4	50.0
0100103099x11x	1	10.0	1	10.0
合計	15	30.0	15	36.0

平均の差 6.0

DPG対象病院の在院日数の状況（平成14年度と平成17年度の比較）

施設名	平成14年		平成17年		平均の差	平成14年と17年の差の理由の検討							
	データ数	平均	データ数	平均		平成14年(検証用)		平成17年(検証用)		平均の差 (検証用)	平成14年と17年の差の平均 DPC毎の 在院日数 差の影響	DPCの構成の 差による影響	
						データ数	平均	データ数	平均				
札幌医科大学附属病院	1,520	24.34	2,041	18.75	-5.59	1,062	23.12	1,194	17.01	-6.11	-6.89	2.36	
北海道大学病院	1,631	21.23	1,925	19.38	-1.84	1,033	21.38	1,196	18.04	-3.35	-2.95	-1.07	
旭川医科大学病院	933	23.18	1,375	18.52	-4.65	612	21.69	764	16.13	-5.56	-4.88	-0.38	
弘前大学医学部附属病院	1,133	20.67	1,342	19.13	-1.54	690	19.52	749	15.87	-3.65	-3.17	-0.98	
岩手医科大学附属病院	1,967	21.32	2,183	17.44	-3.88	1,373	19.47	1,581	15.26	-4.21	-3.78	1.03	
東北大学医学部附属病院	1,692	21.24	2,222	21.44	0.20	1,197	20.97	1,391	18.55	-2.43	-2.47	3.98	
秋田大学医学部附属病院	967	23.17	1,159	21.04	-2.13	550	22.06	597	18.44	-3.62	-3.50	1.16	
山形大学医学部附属病院	1,069	22.12	1,200	19.65	-2.48	612	22.22	685	18.27	-3.96	-1.71	-1.26	
福島県立医科大学医学部附属病院	900	25.35	1,641	18.56	-6.79	595	22.95	819	16.40	-6.55	-6.15	1.85	
筑波大学附属病院	1,197	23.43	1,785	19.05	-4.39	799	22.18	1,138	17.47	-4.70	-4.34	-0.33	
自治医科大学附属病院	2,550	18.13	3,313	15.57	-2.56	1,889	16.78	2,417	13.90	-2.89	-2.83	-0.08	
獨協医科大学病院	2,737	18.70	3,391	17.53	-1.17	2,183	17.95	2,586	15.65	-2.29	-2.98	0.97	
群馬大学医学部附属病院	1,291	18.27	1,863	17.31	-0.97	924	17.51	1,170	15.92	-1.59	-1.91	1.01	
埼玉医科大学病院	3,271	17.40	3,350	15.66	-1.74	2,571	16.93	2,617	14.36	-2.57	-1.98	-0.34	
防衛医科大学校病院	1,348	17.67	1,846	16.73	-0.95	933	16.80	1,274	13.75	-3.05	-2.55	0.59	
千葉大学医学部附属病院	1,549	20.05	2,109	17.24	-2.81	1,036	19.31	1,441	16.30	-3.01	-2.93	1.47	
東京慈恵会医科大学附属病院	2,678	15.80	3,083	14.69	-1.11	2,123	14.43	2,243	12.93	-1.51	-1.96	0.98	
東京医科大学病院	2,624	18.13	2,855	15.55	-2.58	2,023	16.96	2,135	13.40	-3.56	-3.32	0.67	
東京女子医科大学病院	3,155	17.66	3,662	16.18	-1.49	2,529	16.84	2,888	14.86	-1.98	-3.01	1.30	
慶應義塾大学病院	3,215	15.37	3,599	13.42	-1.95	2,636	14.72	2,907	12.14	-2.58	-2.37	-0.04	
日本医科大学付属病院	2,235	22.40	2,599	18.89	-3.52	1,633	21.62	1,933	17.09	-4.53	-5.09	0.70	
順天堂大学医学部附属順天堂医院	2,965	16.65	3,324	14.14	-2.52	2,338	16.38	2,629	13.35	-3.02	-1.74	-1.14	
昭和大学病院	1,891	18.93	2,278	16.57	-2.36	1,426	17.01	1,660	14.61	-2.39	-2.39	2.27	
東邦大学医療センター大森病院	1,957	20.67	2,584	16.77	-3.89	1,549	19.59	1,974	14.92	-4.67	-4.39	1.03	
日本大学医学部附属板橋病院	2,209	17.79	2,603	16.52	-1.27	1,562	17.25	1,684	14.94	-2.32	-2.46	0.27	
帝京大学医学部附属病院	2,447	18.66	2,605	18.26	-0.40	1,931	17.65	1,949	16.56	-1.09	-2.00	0.49	
杏林大学医学部付属病院	1,950	18.34	2,933	15.51	-2.83	1,427	17.10	2,104	13.43	-3.66	-3.64	0.46	
国立がんセンター中央病院	1,779	16.75	2,148	14.04	-2.71	1,306	17.66	1,787	12.60	-5.06	-3.84	-0.82	
東京医科大学歯科大学医学部附属病院	1,617	19.43	2,196	15.71	-3.72	1,222	17.49	1,580	14.25	-3.24	-3.42	-0.21	
東京大学医学部附属病院	2,450	18.77	3,268	16.63	-2.14	1,971	18.35	2,473	15.26	-3.09	-2.94	0.81	
公立大学法人横浜市立大学附属病院	1,116	19.50	1,574	16.22	-3.28	731	18.54	1,020	14.37	-4.16	-3.83	0.72	
北里大学病院	2,793	16.77	3,149	14.75	-2.02	2,163	15.51	2,360	13.62	-1.89	-2.69	2.35	
東海大学医学部附属病院	2,520	16.12	3,016	13.69	-2.42	1,934	15.12	2,390	11.64	-3.48	-3.79	0.75	
聖マリアンナ医科大学病院	2,250	18.94	3,095	17.23	-1.71	1,780	18.18	2,220	16.14	-2.05	-2.12	0.44	
新潟大学医歯学総合病院	966	24.21	1,615	18.02	-6.19	656	22.93	944	16.81	-6.12	-5.13	-1.09	
国立大学法人富山大学附属病院	1,131	22.40	1,195	20.81	-1.59	710	20.78	734	18.07	-2.71	-2.51	0.54	
金沢医科大学病院	1,604	20.32	1,793	19.11	-1.21	1,091	18.87	1,124	15.12	-3.75	-3.27	1.42	
金沢大学医学部附属病院	1,313	23.76	1,585	19.36	-4.40	835	22.21	954	16.93	-5.27	-3.73	0.56	
福井大学医学部附属病院	1,032	21.49	1,152	19.83	-1.67	660	18.46	672	17.78	-0.68	-1.10	0.11	
山梨大学医学部附属病院	1,158	19.32	1,410	18.65	-0.67	735	17.92	831	15.81	-2.11	-2.98	2.56	
信州大学医学部附属病院	1,299	21.19	1,706	18.09	-3.10	889	19.85	1,141	15.60	-4.24	-4.06	1.53	
岐阜大学医学部附属病院	1,111	21.23	1,565	16.19	-5.04	787	18.90	951	13.95	-4.95	-5.15	-0.29	
浜松医科大学医学部附属病院	1,059	21.96	1,381	16.14	-5.82	621	20.43	769	16.27	-4.17	-3.91	0.11	
名古屋市立大学病院	1,451	22.35	1,682	19.30	-3.05	991	21.42	1,104	17.68	-3.74	-3.84	-0.21	
藤田保健衛生大学病院	2,751	21.25	3,296	18.04	-3.21	2,296	20.07	2,611	16.71	-3.37	-3.28	0.50	
愛知医科大学病院	2,067	19.51	2,157	14.83	-4.69	1,557	18.30	1,525	13.46	-4.83	-4.96	0.09	
名古屋大学医学部附属病院	1,651	21.83	2,443	17.62	-4.21	1,242	21.13	1,596	16.35	-4.78	-4.09	-0.18	
三重大学医学部附属病院	1,200	22.43	1,395	18.36	-4.08	692	21.16	858	14.98	-6.19	-4.99	-0.89	
滋賀医科大学医学部附属病院	1,256	18.00	1,465	16.70	-1.30	833	16.71	919	14.44	-2.27	-3.15	0.84	
京都府立医科大学附属病院	1,391	22.59	1,813	16.09	-6.51	948	20.26	1,156	14.49	-5.77	-5.30	1.84	
京都大学医学部附属病院	1,860	23.69	2,343	19.41	-4.28	1,337	22.92	1,698	18.52	-4.40	-2.55	-2.38	
大阪医科大学附属病院	1,849	21.04	2,060	18.23	-2.82	1,375	19.53	1,510	15.53	-4.00	-3.62	-0.37	
関西医科大学附属病院	2,171	19.96	2,401	18.21	-1.75	1,595	18.99	1,779	16.94	-2.05	-1.86	1.16	
近畿大学医学部附属病院	2,643	18.86	3,200	15.99	-2.86	2,060	17.64	2,404	14.58	-3.06	-3.53	1.36	
大阪市立大学医学部附属病院	1,074	25.98	2,359	19.45	-6.53	764	25.39	1,359	18.00	-7.39	-6.91	1.04	
国立循環器病センター	1,329	21.64	1,521	21.12	-0.52	1,129	21.20	1,258	19.95	-1.25	0.13	-0.28	
大阪大学医学部附属病院	1,724	22.27	2,264	18.94	-3.34	1,231	21.34	1,566	17.25	-4.09	-4.28	1.17	
兵庫医科大学病院	1,855	21.82	2,498	17.24	-4.58	1,432	20.78	1,764	16.06	-4.72	-4.75	0.37	
神戸大学医学部附属病院	1,461	23.17	1,942	19.05	-4.13	965	20.93	1,216	16.56	-4.37	-5.18	1.52	
奈良県立医科大学附属病院	1,275	24.42	1,755	18.93	-5.49	891	23.07	1,061	17.22	-5.85	-5.43	-0.53	
和歌山県立医科大学附属病院	1,838	21.45	1,833	18.69	-2.76	1,186	20.91	1,302	17.03	-3.88	-2.69	-1.32	
鳥取大学医学部附属病院	1,117	22.15	1,557	18.59	-3.56	736	20.54	969	15.92	-4.62	-4.32	1.30	
島根大学医学部附属病院	1,087	22.52	1,421	18.10	-4.42	692	21.47	870	15.41	-6.06	-5.57	-0.36	
川崎医科大学附属病院	1,573	21.41	2,180	17.84	-3.57	1,114	19.73	1,414	15.18	-4.56	-5.70	2.38	
岡山大学医学部・歯学部附属病院	1,379	21.32	2,072	16.96	-4.37	971	20.73	1,330	15.50	-5.22	-4.70	0.15	
広島大学病院	1,398	23.02	1,890	16.91	-6.11	980	22.23	1,250	16.20	-6.03	-5.04	-1.21	
山口大学医学部附属病院	1,425	22.39	1,748	17.53	-4.86	924	21.54	1,175	16.04	-5.49	-4.42	-0.21	
徳島大学病院	968	21.32	1,443	20.29	-1.03	647	20.41	828	17.28	-3.13	-4.02	3.15	
香川大学医学部附属病院	1,068	21.89	1,351	18.52	-3.36	682	20.79	790	16.74	-4.06	-2.73	-0.58	
愛媛大学医学部附属病院	578	18.47	1,261	19.30	0.83	345	17.47	590	16.88	-0.59	-0.77	1.42	
高知大学医学部附属病院	1,100	24.54	1,194	20.09	-4.45	663	22.07	703	18.17	-3.90	-4.32	1.24	
福岡大学病院	1,704	19.97	2,315	17.57	-2.40	1,176	18.55	1,468	15.89	-2.66	-1.36	0.08	
久留米大学病院	2,243	22.87	2,532	20.07	-2.80	1,564	21.92	1,926	19.03	-2.89	-3.69	0.29	
産業医科大学病院	1,243	21.58	1,619	18.55	-3.03	850	21.23	1,054	18.17	-3.05	-4.37	0.86	
九州大学病院	2,207	24.14	2,777	19.92	-4.22	1,653	23.46	1,815	19.07	-4.38	-5.63	2.25	
佐賀大学医学部附属病院	1,257	20.94	1,396	18.21	-2.73	804	18.97	951	16.40	-2.57	-2.65	1.14	
長崎大学医学部・歯学部附属病院	1,435	22.64	1,672	20.53	-2.11	997	21.16	1,094	18.34	-2.82	-2.24	-0.66	
熊本大学医学部附属病院	1,511	23.46	1,805	20.07	-3.40	1,024	22.65	1,189	18.12	-4.53	-4.70	2.11	
大分大学医学部附属病院	1,266	22.75	1,515	18.16	-4.59	818	22.03	930	16.11	-5.92	-5.93	-0.27	
宮崎大学医学部附属病院	911	21.87	1,297	21.88	0.01	573	21.53	756	20.14	-1.39	-2.14	0.14	
鹿児島大学病院	1,128	24.78	1,257	22.82	-1.96	704	24.72	710	20.68	-4.05	-4.75	0.43	
琉球大学医学部附属病院	981	20.29	1,210	19.17	-1.12	623	19.12	733	16.26	-2.86	-2.25	0.25	
全体	136,554	20.37	170,657	17.56	-2.81	136,241	20.36	169,492	17.48	-2.88	-3.71	1.14	

※平成16年度診断群分類を使用

DPC対象病院の在院日数の状況(平成15年度と平成17年度の比較)

施設名	平成15年		平成17年		平均の差	平成15年と17年の差の理由の検討							
						平成15年(検証用)		平成17年(検証用)		平均の差 (検証用)	平成15年と17年の差の平均 DPC毎の 在院日数 差の影響	DPCの構成の 差による影響	
	データ数	平均	データ数	平均		データ数	平均	データ数	平均				
札幌医科大学付属病院	1,824	20.00	2,041	18.75	-1.24	1,333	19.48	1,488	18.02	-1.47	-1.25	1.19	
北海道大学病院	1,849	19.68	1,925	19.38	-0.29	1,336	19.22	1,433	17.27	-1.95	-0.99	-0.01	
旭川医科大学病院	1,120	19.04	1,375	18.52	-0.52	783	18.29	902	16.23	-2.06	-0.99	-1.01	
弘前大学医学部附属病院	1,248	20.83	1,342	19.13	-1.70	819	19.25	910	16.12	-3.13	-2.66	0.27	
岩手医科大学附属病院	2,043	20.77	2,183	17.44	-3.33	1,515	19.22	1,592	16.25	-2.97	-2.80	0.95	
東北大学医学部附属病院	2,181	22.94	2,222	21.44	-1.50	1,664	22.18	1,667	20.19	-1.99	-2.93	1.06	
秋田大学医学部附属病院	1,071	21.76	1,159	21.04	-0.73	653	20.22	701	19.91	-0.31	0.31	-0.14	
山形大学医学部附属病院	1,138	20.48	1,200	19.65	-0.83	748	19.20	740	17.39	-1.81	-1.19	0.75	
福島県立医科大学医学部附属病院	1,117	16.90	1,641	18.56	1.66	778	16.34	999	15.50	-0.84	-0.29	0.46	
筑波大学附属病院	1,512	21.21	1,785	19.05	-2.16	1,102	20.54	1,308	17.51	-3.02	-1.02	-0.67	
自治医科大学附属病院	3,050	16.20	3,313	15.57	-0.63	2,391	15.09	2,559	14.86	-0.23	-1.11	0.69	
獨協医科大学病院	2,727	19.06	3,391	17.53	-1.53	2,188	18.00	2,675	15.78	-2.23	-3.11	1.09	
群馬大学医学部附属病院	1,626	17.93	1,863	17.31	-0.62	1,167	15.69	1,356	15.44	-0.25	-0.01	0.52	
埼玉医科大学病院	3,448	16.36	3,350	15.66	-0.69	2,757	15.51	2,845	15.01	-0.50	-0.13	-0.28	
防衛医科大学校病院	1,708	16.05	1,846	16.73	0.67	1,241	15.20	1,387	14.17	-1.03	-0.48	0.83	
千葉大学医学部附属病院	1,563	19.56	2,109	17.24	-2.32	1,109	18.11	1,388	15.68	-2.42	-2.18	1.32	
東京慈恵会医科大学附属病院	2,865	15.54	3,083	14.69	-0.85	2,349	14.59	2,295	13.40	-1.19	-0.83	-0.31	
東京医科大学病院	2,903	16.39	2,855	15.55	-0.83	2,361	15.09	2,328	14.52	-0.57	-0.91	0.28	
東京女子医科大学病院	3,419	17.12	3,662	16.18	-0.94	2,913	16.57	3,120	15.20	-1.37	-1.97	1.10	
慶應義塾大学病院	3,366	15.03	3,599	13.42	-1.61	2,723	14.46	3,027	12.46	-2.00	-2.01	0.92	
日本医科大学付属病院	2,314	19.67	2,599	18.89	-0.79	1,751	19.18	1,960	18.06	-1.11	-1.43	0.64	
順天堂大学医学部附属順天堂医院	3,297	15.24	3,324	14.14	-1.11	2,735	14.43	2,714	13.19	-1.24	-0.80	-0.09	
昭和大学病院	2,099	18.52	2,278	16.57	-1.95	1,645	17.41	1,746	14.71	-2.70	-2.05	0.04	
東邦大学医療センター大森病院	2,113	18.98	2,584	16.77	-2.21	1,671	17.98	1,966	15.25	-2.72	-2.78	1.18	
日本大学医学部附属板橋病院	2,458	17.07	2,603	16.52	-0.55	1,937	16.20	2,083	15.25	-0.94	-1.09	-0.01	
帝京大学医学部附属病院	2,572	18.37	2,605	18.26	-0.11	2,033	16.95	2,029	16.31	-0.64	-2.06	1.74	
杏林大学医学部附属病院	2,494	17.28	2,933	15.51	-1.77	1,986	16.44	2,305	14.25	-2.20	-2.68	0.51	
国立がんセンター中央病院	2,001	15.66	2,148	14.04	-1.62	1,616	15.99	1,927	13.50	-2.49	-2.06	-0.21	
東京医科歯科大学医学部附属病院	1,869	16.80	2,196	15.71	-1.09	1,502	16.09	1,636	15.07	-1.02	-1.64	0.93	
東京大学医学部附属病院	2,716	18.34	3,268	16.63	-1.71	2,165	17.63	2,275	15.29	-2.33	-3.21	2.06	
公立大学法人横浜市立大学附属病院	1,187	16.35	1,574	16.22	-0.13	839	15.60	990	14.31	-1.29	-1.24	0.47	
北里大学病院	3,000	15.77	3,149	14.75	-1.02	2,479	14.84	2,620	13.90	-0.94	-1.16	0.94	
東海大学医学部附属病院	2,544	15.88	3,016	13.69	-2.19	2,026	15.57	2,443	12.69	-2.88	-2.91	1.81	
聖マリアンナ医科大学病院	2,876	17.69	3,095	17.23	-0.46	2,373	16.83	2,499	15.81	-1.02	-1.41	0.83	
新潟大学医学部総合病院	1,387	19.65	1,615	18.02	-1.63	983	17.77	1,129	16.68	-1.10	-0.49	0.31	
国立大学法人富山大学附属病院	1,155	20.72	1,195	20.81	0.09	750	19.24	739	18.63	-0.61	-1.51	1.81	
金沢医科大学病院	1,752	19.09	1,793	19.11	0.02	1,206	17.61	1,312	17.39	-0.22	0.28	1.12	
金沢大学医学部附属病院	1,472	18.70	1,585	19.36	0.66	1,016	16.90	1,085	18.19	1.29	1.10	0.62	
福井大学医学部附属病院	1,078	20.13	1,152	19.83	-0.31	719	18.82	757	17.54	-1.28	-1.11	0.77	
山梨大学医学部附属病院	1,302	18.40	1,410	18.65	0.26	934	16.76	945	16.97	0.21	-0.88	1.42	
信州大学医学部附属病院	1,395	20.85	1,706	18.09	-2.76	941	20.13	1,104	15.98	-4.15	-4.06	0.24	
岐阜大学医学部附属病院	1,151	17.90	1,565	16.19	-1.72	867	16.46	1,025	14.27	-2.18	-2.25	0.89	
浜松医科大学医学部附属病院	1,197	18.37	1,381	16.14	-2.23	758	18.23	957	14.54	-3.70	-2.85	-0.93	
名古屋立大学病院	1,597	20.68	1,682	19.30	-1.38	1,121	19.07	1,243	18.06	-1.00	-1.59	1.04	
藤田保健衛生大学病院	2,822	19.28	3,296	18.04	-1.24	2,373	18.09	2,702	16.82	-1.27	-1.40	0.71	
愛知医科大学病院	2,194	17.07	2,157	14.83	-2.25	1,749	15.85	1,691	14.02	-1.83	-2.07	-0.31	
名古屋大学医学部附属病院	2,108	20.65	2,443	17.62	-3.03	1,645	19.47	1,862	16.32	-3.15	-2.62	0.01	
三重大学医学部附属病院	1,275	21.21	1,395	18.36	-2.86	825	20.11	916	16.02	-4.10	-3.12	0.32	
滋賀医科大学医学部附属病院	1,262	18.72	1,465	16.70	-2.02	866	17.19	1,019	14.37	-2.82	-2.92	0.15	
京都府立医科大学附属病院	1,716	19.93	1,813	16.09	-3.85	1,216	18.58	1,304	14.73	-3.85	-3.34	-0.51	
京都大学医学部附属病院	1,979	21.85	2,343	19.41	-2.44	1,480	20.79	1,726	18.51	-2.28	-2.76	-0.79	
大阪医科大学附属病院	1,980	19.82	2,060	18.23	-1.59	1,514	18.73	1,611	16.11	-2.62	-2.14	0.43	
関西医科大学附属病院	2,260	19.29	2,401	18.21	-1.07	1,717	18.21	1,852	16.76	-1.45	-0.38	0.04	
近畿大学医学部附属病院	2,925	17.91	3,200	15.99	-1.92	2,425	16.84	2,585	15.11	-1.73	-1.83	0.29	
大阪市立大学医学部附属病院	2,136	22.03	2,359	19.45	-2.58	1,636	20.51	1,787	18.56	-1.95	-1.73	1.19	
国立循環器病センター	1,413	21.93	1,521	21.12	-0.81	1,226	21.52	1,327	20.35	-1.17	-1.38	1.00	
大阪大学医学部附属病院	1,864	21.87	2,264	18.94	-2.93	1,387	20.67	1,723	17.62	-3.05	-2.96	-0.20	
兵庫医科大学病院	2,314	18.78	2,498	17.24	-1.54	1,817	17.66	1,924	16.02	-1.64	-1.73	0.51	
神戸大学医学部附属病院	1,587	20.88	1,942	19.05	-1.83	1,111	19.50	1,266	16.18	-3.32	-2.13	-1.00	
奈良県立医科大学附属病院	1,392	22.85	1,755	18.93	-3.92	1,000	21.50	1,219	17.52	-3.98	-3.21	0.83	
和歌山県立医科大学附属病院	1,766	19.10	1,833	18.69	-0.41	1,290	17.88	1,391	17.11	-0.77	-0.51	0.45	
鳥取大学医学部附属病院	1,221	23.71	1,557	18.59	-5.12	865	22.17	1,064	17.07	-5.10	-4.76	2.32	
島根大学医学部附属病院	1,148	21.41	1,421	18.10	-3.31	742	20.15	933	14.93	-5.22	-4.23	0.29	
川崎医科大学附属病院	2,148	18.54	2,180	17.84	-0.70	1,596	17.37	1,664	16.02	-1.35	-2.56	1.03	
岡山大学医学部・歯学部附属病院	1,728	19.69	2,072	16.96	-2.73	1,312	18.97	1,397	14.62	-4.34	-4.17	0.04	
広島大学病院	1,542	20.93	1,890	16.91	-4.02	1,145	19.63	1,330	15.87	-3.76	-3.50	-0.10	
山口大学医学部附属病院	1,501	19.42	1,748	17.53	-1.89	1,090	18.40	1,246	15.72	-2.68	-2.63	0.30	
徳島大学病院	1,195	21.31	1,443	20.29	-1.02	792	20.32	918	17.41	-2.91	-2.92	3.54	
香川大学医学部附属病院	1,189	19.99	1,351	18.52	-1.46	783	18.49	900	17.39	-1.10	-1.66	-0.18	
愛媛大学医学部附属病院	1,025	21.00	1,261	19.30	-1.70	662	18.61	790	16.81	-1.80	-1.82	1.14	
高知大学医学部附属病院	1,283	18.78	1,194	20.09	1.31	826	17.13	768	19.26	2.13	2.01	0.67	
福岡大学病院	2,142	17.78	2,315	17.57	-0.21	1,479	16.56	1,702	16.21	-0.35	-0.07	0.56	
久留米大学病院	2,171	21.21	2,532	20.07	-1.14	1,610	19.79	1,951	19.45	-0.34	-1.09	1.16	
産業医科大学病院	1,381	19.93	1,619	18.55	-1.39	1,002	19.08	1,103	17.67	-1.41	-2.30	-0.41	
九州大学病院	2,424	21.34	2,777	19.92	-1.42	1,954	20.50	2,151	18.68	-1.81	-2.88	2.17	
佐賀大学医学部附属病院	1,243	20.87	1,396	18.21	-2.66	847	20.70	966	16.67	-4.03	-3.83	0.49	
長崎大学医学部・歯学部附属病院	1,484	21.29	1,672	20.53	-0.77	1,039	19.12	1,162	18.78	-0.34	-0.08	1.26	
熊本大学医学部附属病院	1,560	24.26	1,805	20.07	-4.19	1,148	23.54	1,293	18.52	-5.02	-5.18	0.97	
大分大学医学部附属病院	1,378	19.08	1,515	18.16	-0.92	952	17.93	1,067	16.80	-1.14	-0.36	-0.35	
宮崎大学医学部附属病院	1,204	23.04	1,297	21.88	-1.16	764	22.49	789	19.94	-2.54	-2.92	-0.43	
鹿児島大学病院	1,274	22.82	1,257	22.82	0.00	829	21.69	809	21.54	-0.14	0.20	0.46	
琉球大学医学部附属病院	1,058	22.05	1,210	19.17	-2.88	689	20.07	771	17.15	-2.92	-3.58	2.43	
全体	153,096	18.97	170,657	17.56	-1.41	152,805	18.96	170,382	17.54	-1.42	-2.02	0.71	

※平成16年度診断群分類を用いる

DPC対象病院の在院日数の状況(平成16年度と平成17年度の比較)

施設名	平成16年		平成17年		平均の差	平成16年と17年の差の理由の検討				平均の差(検証用)	平成16年と17年の差の平均	
	データ数		データ数			平成16年(検証用)		平成17年(検証用)			DPC毎の在院日数差の影響	DPCの構成の差による影響
	データ数	平均	データ数	平均		データ数	平均	データ数	平均			
札幌医科大学付属病院	1,849	20.24	2,041	18.75	-1.49	1,351	19.20	1,526	17.69	-1.51	-0.98	-0.32
北海道大学病院	1,890	19.14	1,925	19.38	0.24	1,375	18.37	1,434	16.58	-1.79	-1.86	0.27
旭川医科大学病院	1,352	18.41	1,375	18.52	0.11	923	17.05	925	16.99	-0.06	-0.29	0.03
弘前大学医学部附属病院	1,268	20.19	1,342	19.13	-1.06	918	18.20	926	17.23	-0.96	-0.29	-0.37
岩手医科大学付属病院	1,996	20.05	2,183	17.44	-2.61	1,551	18.13	1,712	15.99	-2.14	-1.42	0.47
東北大学医学部附属病院	1,996	22.13	2,222	21.44	-0.70	1,550	21.37	1,696	20.29	-1.08	-0.52	0.39
秋田大学医学部附属病院	1,155	20.63	1,159	21.04	0.40	760	19.18	746	19.98	0.79	0.65	1.35
山形大学医学部附属病院	1,224	19.76	1,200	19.65	-0.11	894	18.37	840	17.94	-0.43	-0.14	0.44
福島県立医科大学医学部附属病院	1,506	19.54	1,641	18.56	-0.98	1,130	18.02	1,159	17.09	-0.92	-0.58	-0.10
筑波大学附属病院	1,625	20.31	1,785	19.05	-1.26	1,222	19.30	1,297	17.87	-1.43	-0.80	-0.68
自治医科大学附属病院	3,092	16.58	3,313	15.57	-1.01	2,550	15.89	2,743	15.05	-0.84	-0.38	-0.42
獨協医科大学病院	3,089	18.07	3,391	17.53	-0.54	2,651	17.36	2,841	16.96	-0.40	-0.79	0.12
群馬大学医学部附属病院	1,593	17.03	1,863	17.31	0.28	1,188	15.43	1,295	15.51	0.08	-0.46	0.62
埼玉医科大学病院	3,540	15.91	3,350	15.66	-0.25	2,966	14.94	2,937	15.07	0.13	0.93	-0.61
防衛医科大学校病院	1,956	16.49	1,846	16.73	0.23	1,487	14.87	1,477	14.91	0.04	0.60	0.35
千葉大学医学部附属病院	1,929	18.51	2,109	17.24	-1.26	1,484	16.94	1,670	16.25	-0.69	-0.90	0.23
東京慈恵会医科大学付属病院	2,911	15.87	3,083	14.69	-1.18	2,349	15.02	2,402	13.58	-1.44	-0.38	-0.95
東京医科大学病院	2,835	16.57	2,855	15.55	-1.02	2,363	15.30	2,385	14.50	-0.80	-0.92	0.29
東京女子医科大学病院	3,569	17.03	3,662	16.18	-0.86	3,060	16.44	3,207	15.65	-0.79	-0.66	0.21
慶應義塾大学病院	3,525	14.36	3,599	13.42	-0.94	3,026	13.32	3,069	12.19	-1.12	-0.59	-0.06
日本医科大学付属病院	2,495	19.19	2,599	18.89	-0.30	1,952	17.86	2,099	17.77	-0.09	-0.71	0.53
順天堂大学医学部附属順天堂医院	3,271	15.22	3,324	14.14	-1.09	2,747	14.24	2,822	13.27	-0.97	-0.72	0.27
昭和大学病院	2,075	18.05	2,278	16.57	-1.48	1,686	16.26	1,849	15.41	-0.85	-0.87	0.83
東邦大学医療センター大森病院	2,372	17.79	2,584	16.77	-1.01	1,958	16.88	2,135	15.49	-1.39	-1.32	0.48
日本大学医学部附属板橋病院	2,501	17.89	2,603	16.52	-1.17	2,035	16.66	2,183	15.73	-0.93	-0.57	-0.49
帝京大学医学部附属病院	2,532	19.17	2,605	18.26	-0.91	2,068	17.59	2,165	16.84	-0.76	-1.14	0.29
杏林大学医学部附属病院	2,689	16.25	2,933	15.51	-0.73	2,158	15.24	2,441	14.52	-0.72	-0.55	-0.34
国立がんセンター中央病院	2,030	15.36	2,148	14.04	-1.32	1,725	15.45	1,965	13.43	-2.02	-1.62	-0.47
東京医科歯科大学医学部附属病院	2,019	16.89	2,196	15.71	-1.18	1,603	16.12	1,729	15.07	-1.05	-0.57	0.40
東京大学医学部附属病院	2,743	18.52	3,268	16.63	-1.90	2,311	17.59	2,649	15.84	-1.75	-1.92	1.15
公立大学法人横浜市立大学附属病院	1,223	17.15	1,574	16.22	-0.93	896	15.89	1,087	14.26	-1.63	-1.93	0.30
北里大学病院	2,931	15.09	3,149	14.75	-0.34	2,438	14.12	2,669	13.81	-0.31	-0.58	0.39
東海大学医学部附属病院	2,712	15.05	3,016	13.69	-1.35	2,219	14.29	2,555	13.04	-1.25	-0.98	0.08
聖マリアンナ医科大学病院	2,843	17.00	3,095	17.23	0.24	2,410	15.82	2,524	16.03	0.21	0.05	-0.18
新潟大学医学部総合病院	1,518	18.73	1,615	18.02	-0.71	1,115	17.67	1,151	16.75	-0.93	0.30	-0.94
国立大学法人富山大学附属病院	1,207	19.99	1,195	20.81	0.83	802	17.57	803	19.42	1.86	0.22	1.33
金沢医科大学病院	1,665	20.26	1,793	19.11	-1.15	1,292	19.12	1,343	17.52	-1.60	-0.19	-0.21
金沢大学医学部附属病院	1,565	20.69	1,585	19.36	-1.33	1,156	18.74	1,192	18.36	-0.38	-0.17	0.59
福井大学医学部附属病院	1,106	20.82	1,152	19.83	-0.99	752	19.29	804	18.14	-1.16	-0.30	0.44
山梨大学医学部附属病院	1,302	18.33	1,410	18.65	0.32	936	16.72	1,014	16.83	0.10	-0.63	0.68
信州大学医学部附属病院	1,594	19.51	1,706	18.09	-1.42	1,142	17.86	1,212	17.09	-0.77	-0.36	-0.09
岐阜大学医学部附属病院	1,357	15.62	1,565	16.19	0.57	999	14.66	1,119	14.92	0.25	-0.77	0.97
浜松医科大学医学部附属病院	1,228	18.28	1,381	16.14	-2.14	863	16.27	949	15.27	-1.00	-1.28	1.01
名古屋市長立大学病院	1,640	19.58	1,682	19.30	-0.29	1,226	17.76	1,286	17.72	0.04	-0.48	1.21
藤田保健衛生大学病院	3,085	18.66	3,296	18.04	-0.62	2,609	17.67	2,730	16.89	-0.78	-0.46	0.23
愛知医科大学病院	2,119	15.86	2,157	14.83	-1.03	1,763	14.53	1,744	13.46	-1.08	-1.32	0.61
名古屋大学医学部附属病院	2,216	18.26	2,443	17.62	-0.64	1,753	17.20	1,935	16.61	-0.59	-0.65	0.45
三重大学医学部附属病院	1,438	18.80	1,395	18.36	-0.44	967	16.87	990	16.45	-0.42	-0.30	0.83
滋賀医科大学医学部附属病院	1,327	17.29	1,465	16.70	-0.59	901	15.64	1,020	14.79	-0.86	-0.74	-0.26
京都府立医科大学附属病院	1,748	18.73	1,813	16.09	-2.65	1,305	16.27	1,398	14.97	-1.30	-1.51	0.69
京都大学医学部附属病院	2,152	19.33	2,343	19.41	0.08	1,728	18.27	1,862	18.44	0.17	0.01	0.37
大阪医科大学附属病院	2,009	19.32	2,060	18.23	-1.10	1,555	18.08	1,627	16.66	-1.42	-1.14	0.17
関西医科大学附属病院	2,383	19.21	2,401	18.21	-0.99	1,884	17.66	1,876	17.02	-0.64	-0.17	0.03
近畿大学医学部附属病院	2,945	17.37	3,200	15.99	-1.38	2,437	15.89	2,709	15.37	-0.52	-0.59	0.33
大阪市立大学医学部附属病院	2,139	21.49	2,359	19.45	-2.04	1,736	20.37	1,853	18.74	-1.62	0.18	-1.24
国立循環器病センター	1,505	20.07	1,521	21.12	1.05	1,359	19.65	1,355	20.66	1.01	0.05	1.07
大阪大学医学部附属病院	2,167	19.14	2,264	18.94	-0.21	1,679	17.76	1,832	17.74	0.02	-0.61	0.81
兵庫医科大学病院	2,330	19.08	2,498	17.24	-1.84	1,850	17.41	1,991	16.43	-0.98	-0.57	0.02
神戸大学医学部附属病院	1,639	21.39	1,942	19.05	-2.34	1,243	20.59	1,488	18.36	-2.24	-0.78	-0.66
奈良県立医科大学附属病院	1,525	22.43	1,755	18.93	-3.50	1,117	21.13	1,216	17.44	-3.70	-2.50	0.10
和歌山県立医科大学附属病院	1,731	18.14	1,833	18.69	0.55	1,313	16.80	1,434	17.70	0.90	0.74	0.21
鳥取大学医学部附属病院	1,321	20.17	1,557	18.59	-1.58	959	18.73	1,125	17.29	-1.43	-1.23	0.34
鳥根大学医学部附属病院	1,269	19.64	1,421	18.10	-1.53	895	18.79	1,071	17.17	-1.62	-1.45	0.01
川崎医科大学附属病院	1,987	19.29	2,180	17.84	-1.44	1,571	18.16	1,734	17.02	-1.13	-1.85	1.06
岡山大学医学部・歯学部附属病院	2,039	18.53	2,072	16.96	-1.57	1,538	17.60	1,576	15.91	-1.68	-1.07	-0.24
広島大学病院	1,626	19.56	1,890	16.91	-2.66	1,245	18.43	1,403	16.22	-2.21	-1.35	-0.21
山口大学医学部附属病院	1,666	18.24	1,748	17.53	-0.71	1,248	17.17	1,336	16.37	-0.80	-0.76	0.67
徳島大学病院	1,349	19.99	1,443	20.29	0.30	957	18.97	1,001	18.34	-0.64	-0.68	1.83
香川大学医学部附属病院	1,287	18.00	1,351	18.52	0.53	915	16.86	967	17.06	0.20	0.13	0.82
愛媛大学医学部附属病院	1,173	20.87	1,261	19.30	-1.57	803	18.83	883	18.12	-0.71	-0.57	-0.62
高知大学医学部附属病院	1,207	20.44	1,194	20.09	-0.35	808	19.02	798	20.09	1.07	0.18	0.53
福岡大学病院	2,229	18.07	2,315	17.57	-0.50	1,762	17.29	1,798	16.72	-0.57	-0.47	-0.17
久留米大学病院	2,619	19.89	2,532	20.07	0.18	2,119	18.79	2,078	19.15	0.36	-0.39	0.84
産業医科大学病院	1,447	19.66	1,619	18.55	-1.11	1,088	17.91	1,210	17.04	-0.87	-1.64	0.74
九州大学病院	2,651	20.81	2,777	19.92	-0.89	2,169	19.96	2,332	19.22	-0.74	-1.33	1.26
佐賀大学医学部附属病院	1,352	20.05	1,396	18.21	-1.83	988	19.28	1,008	17.00	-2.29	-1.06	-0.69
長崎大学医学部・歯学部附属病院	1,563	21.04	1,672	20.53	-0.52	1,122	19.47	1,154	19.45	-0.02	-0.23	0.30
熊本大学医学部附属病院	1,681	21.59	1,805	20.07	-1.52	1,282	20.64	1,365	19.12	-1.53	-2.08	1.34
大分大学医学部附属病院	1,518	18.20	1,515	18.16	-0.04	1,085	16.84	1,096	16.85	0.02	-0.50	0.95
宮崎大学医学部附属病院	1,269	21.95	1,297	21.88	-0.07	866	21.72	878	20.44	-1.28	-0.68	-0.04
鹿児島大学病院	1,232	22.18	1,257	22.82	0.63	815	20.41	811	20.91	0.51	0.18	0.87
琉球大学医学部附属病院	1,067	21.32	1,210	19.17	-2.14	717	19.30	808	16.17	-3.13	-3.24	1.32
全体	160,528	18.44	170,657	17.56	-0.87	160,322	18.43	170,469	17.55	-0.88	-0.87	0.06

※平成16年度診断群分類を使用

DPC試行的適用病院の在院日数の状況(平成15年度と平成17年度の比較)

施設名	平成15年		平成17年		平均の差	平成15年と17年の差の理由の検討							
	データ数	平均	データ数	平均		平成15年(検証用)		平成17年(検証用)		平均の差 (検証用)	平成15年と17年の差の平均 DPC毎の 在院日数 差の影響	DPCの構成の 差による影響	
						データ数	平均	データ数	平均				
医療法人 桜心会病院	234	17.46	240	16.45	-1.01	169	15.27	146	13.53	-1.74	-5.93	3.83	
北海道社会保険病院	519	17.48	581	12.97	-4.52	312	14.44	350	11.48	-2.96	-4.64	1.30	
札幌社会保険総合病院	438	15.28	492	14.36	-0.92	216	13.72	274	12.23	-1.49	-2.37	0.00	
医療法人 深仁会 手稲深仁会病院	2,033	13.07	2,270	11.54	-1.53	1,519	11.77	1,676	10.03	-1.74	-2.04	0.40	
医療法人 社団 カス アライアンス 日鋼記念病院	1,304	15.20	1,507	11.88	-3.32	917	14.13	1,084	9.92	-4.21	-3.91	-0.26	
医療法人 新日鐵室蘭総合病院	856	16.86	1,049	13.19	-3.67	579	14.76	615	12.16	-2.60	-2.49	1.95	
仙台社会保険病院	484	15.78	572	13.44	-2.34	279	18.28	395	13.10	-5.18	-5.19	3.16	
東北厚生年金病院	620	16.87	593	14.81	-2.06	364	14.36	366	11.35	-3.01	-3.12	1.33	
宮城社会保険病院	223	20.22	207	16.62	-3.60	106	19.98	120	14.98	-5.00	-6.23	0.33	
独立行政法人国立病院機構仙台医療センター	1,497	21.53	1,935	17.35	-4.18	1,171	19.27	1,432	15.66	-3.60	-2.81	-0.40	
財団法人 竹田総合病院	1,909	16.83	1,662	16.32	-0.51	1,369	15.55	1,263	14.85	-0.70	0.21	-0.80	
社会保険二本松病院	187	19.12	174	17.86	-1.27	94	16.45	92	12.88	-3.57	-1.85	1.17	
株式会社日立製作所日立総合病院	1,581	14.26	1,923	12.89	-1.37	1,139	13.74	1,272	10.84	-2.90	-2.73	0.11	
医療法人 筑波記念会 筑波記念病院	684	16.08	667	16.91	0.83	450	15.15	455	14.06	-1.09	-0.63	1.03	
社会保険群馬中央総合病院	562	13.92	558	13.94	0.02	354	12.32	344	11.87	-0.45	-0.81	-0.01	
医療法人 社団 輝城会 沼田脳神経外科循環器科病院	246	13.30	312	13.33	0.03	167	11.66	219	11.59	-0.07	0.04	-1.51	
埼玉協同病院	914	15.16	1,111	13.27	-1.89	679	14.15	767	11.50	-2.66	-1.88	-0.91	
社会保険大宮総合病院	159	15.67	148	17.17	1.50	86	13.76	57	13.95	0.19	-3.48	2.55	
医療法人 社団 東光会 戸田中央総合病院	1,298	15.12	1,202	14.08	-1.04	927	13.39	906	11.56	-1.83	-1.67	0.07	
独立行政法人国立病院機構埼玉病院	987	15.73	1,026	14.93	-0.80	664	14.55	676	12.56	-1.99	-2.29	0.55	
医療法人 鉄蕉会 亀田総合病院	2,231	15.96	2,450	15.03	-0.93	1,807	14.68	1,953	13.22	-1.45	-1.43	1.60	
独立行政法人国立病院機構千葉医療センター	1,172	17.38	1,226	15.21	-2.16	872	14.73	901	11.84	-2.89	-2.44	0.30	
社会保険中央総合病院	775	15.48	770	14.05	-1.43	560	14.54	552	12.64	-1.91	-2.20	0.32	
城東社会保険病院	171	19.42	154	18.67	-0.75	89	19.62	81	16.30	-3.32	-2.23	-0.60	
株式会社東芝 東芝病院	872	16.70	903	15.43	-1.27	596	14.39	650	13.03	-1.36	-1.98	1.17	
東京医療生活協同組合 中野総合病院	957	16.30	827	15.91	-0.39	655	15.37	604	14.55	-0.82	-0.90	-0.30	
医療法人 財団 河北総合病院	562	12.96	1,194	13.25	0.29	412	12.65	757	11.66	-0.99	-1.35	-0.02	
社会保険横浜中央病院	389	15.97	342	16.50	0.53	204	13.80	202	14.80	1.00	2.12	0.67	
川崎社会保険病院	413	12.82	471	13.92	1.09	260	9.28	196	8.66	-0.61	-0.80	3.30	
南砺市立病院	303	25.22	286	16.02	-9.20	176	23.81	183	14.13	-9.68	-8.56	-1.95	
金沢社会保険病院	362	14.89	314	16.06	1.17	224	13.48	211	14.70	1.22	1.00	1.87	
社会保険山梨病院	275	17.08	272	16.83	-0.24	148	14.58	125	14.51	-0.07	1.42	1.57	
岐阜社会保険病院	864	14.27	758	14.17	-0.10	632	11.72	535	11.55	-0.17	-0.04	0.25	
社会福祉法人 聖隷福祉事業団 総合病院 聖隷浜松病院	2,456	14.28	2,640	13.75	-0.52	1,940	13.19	2,044	11.92	-1.26	-1.04	0.58	
社会保険中央病院	1,139	9.37	1,220	15.53	6.15	762	9.03	809	13.27	4.24	3.22	0.36	
洛和会普羽病院	1,017	14.41	1,164	13.02	-1.39	713	13.48	729	11.04	-2.44	-2.81	1.44	
医療法人 橋本東住吉森本院	995	15.31	1,117	16.86	1.55	717	15.14	644	13.55	-1.59	-2.20	0.08	
医療法人 蒼龍会 井上病院	391	15.88	381	14.06	-1.82	240	16.39	255	12.06	-4.33	-4.24	-0.04	
松下記念病院	1,063	15.08	1,215	13.45	-1.64	737	13.03	707	11.37	-1.66	-2.64	0.90	
健康保険組合連合会 大阪中央病院	653	10.49	777	11.74	1.25	463	10.13	574	10.25	0.11	0.53	0.14	
医療法人 若弘会 若草第一病院	690	14.14	824	13.72	-0.42	459	12.21	620	11.79	-0.42	0.81	-0.89	
星ヶ丘厚生年金病院	830	17.68	748	16.81	-0.87	406	16.22	498	15.55	-0.67	0.09	-0.35	
独立行政法人国立病院機構大阪南医療センター	1,145	20.14	1,344	14.78	-5.36	820	19.02	964	13.62	-5.40	-4.56	0.16	
医療法人 伯風会 赤穂中央病院	446	17.13	550	15.35	-1.78	277	14.06	305	12.56	-1.50	-2.43	0.34	
独立行政法人国立病院機構神戸医療センター	557	18.29	707	19.73	1.43	369	17.97	448	15.90	-2.08	-0.14	-1.03	
独立行政法人国立病院機構南和歌山医療センター	655	18.35	700	18.58	0.23	436	16.83	419	16.98	0.15	-3.14	3.65	
財団法人 操風会 岡山旭東病院	260	13.02	301	17.87	4.85	152	14.13	206	17.11	2.98	2.08	0.96	
財団法人 倉敷中央病院	3,629	15.72	4,423	13.55	-2.17	3,088	14.95	3,509	12.63	-2.32	-3.06	1.22	
独立行政法人国立病院機構岡山医療センター	1,479	18.20	2,089	15.19	-3.02	1,183	17.66	1,521	13.59	-4.07	-3.19	0.59	
マツダ株式会社 マツダ病院	756	15.89	737	14.76	-1.13	507	14.20	513	13.10	-1.10	-0.65	-0.48	
総合病院社会保険徳山中央病院	754	16.04	798	15.01	-1.03	500	14.01	490	13.10	-0.90	-1.78	1.09	
健康保険瑞門病院	493	14.92	510	13.96	-0.96	309	14.60	303	11.79	-2.81	-2.22	1.61	
医療法人 雪ノ聖母会 聖マリア病院	2,564	16.81	2,599	16.18	-0.63	2,061	15.65	2,070	14.50	-1.15	-1.67	1.17	
社会保険久留米第一病院	238	20.66	222	16.41	-4.25	118	18.82	139	15.10	-3.72	-3.29	0.63	
飯塚病院	2,381	16.04	2,238	16.08	0.05	1,793	15.42	1,401	13.78	-1.64	-1.15	-0.43	
独立行政法人国立病院機構九州医療センター	1,961	19.89	2,444	14.65	-5.24	1,546	18.81	1,881	13.90	-4.92	-4.54	-0.05	
佐賀社会保険病院	181	20.82	230	17.23	-3.59	86	15.56	95	12.80	-2.76	-2.49	-1.73	
健康保険諫早総合病院	1,137	15.69	1,110	16.18	0.48	872	15.06	826	14.17	-0.89	-0.68	-0.83	
健康保険八代総合病院	395	19.14	402	19.61	0.47	230	17.70	251	16.46	-1.24	-1.41	5.49	
健康保険人吉総合病院	331	15.82	328	14.50	-1.31	172	13.52	172	11.33	-2.19	-3.67	4.58	
健康保険天草中央総合病院	228	15.80	216	14.56	-1.24	75	13.04	82	12.82	-0.22	-2.02	2.60	
特定医療法人 敬愛会 中頭病院	1,392	12.82	1,772	10.49	-2.33	1,138	10.88	1,315	9.43	-1.45	-1.25	-0.40	
全体	56,097	15.97	62,002	14.63	-1.35	55,505	15.93	61,350	14.47	-1.46	-2.29	1.05	

※平成16年度診断群分類を使用

DPC試行的適用病院の在院日数の状況(平成16年度と平成17年度の比較)

施設名	平成16年		平成17年		平均の差	平成16年と17年の差の理由の検討				平均の差 (検証用)	平成16年と17年の差の平均 DPC毎の 在院日数 差の影響	DPCの構成の 差による影響
	データ数	平均	データ数	平均		平成16年(検証用)		平成17年(検証用)				
						データ数	平均	データ数	平均			
医療法人 桜心会病院	228	15.75	240	16.45	0.69	155	13.78	166	14.06	0.28	-1.00	0.12
北海道社会保険病院	539	13.98	581	12.97	-1.01	348	12.19	377	11.99	-0.20	0.68	-0.63
札幌社会保険総合病院	445	13.95	492	14.36	0.41	293	11.78	316	12.94	1.16	1.76	-0.64
医療法人 深仁会 手稲深仁会病院	2,213	11.78	2,270	11.54	-0.24	1,765	10.79	1,746	10.86	0.07	-0.28	0.52
医療法人 社団 カスライアンス 日鋼記念病院	1,428	12.32	1,507	11.88	-0.44	977	11.45	1,113	9.82	-1.63	-1.07	0.25
医療法人 新日鐵室蘭総合病院	955	14.65	1,049	13.19	-1.46	739	12.62	771	11.16	-1.45	-1.37	0.70
仙台社会保険病院	548	13.66	572	13.44	-0.22	347	13.35	427	12.89	-0.46	-1.13	0.62
東北厚生年金病院	595	15.97	593	14.81	-1.16	366	12.94	400	12.06	-0.88	-0.81	-0.04
宮城社会保険病院	219	16.44	207	16.62	0.18	127	13.02	120	14.63	1.60	-0.95	0.98
独立行政法人 国立病院機構仙台医療センター	1,709	18.82	1,935	17.35	-1.47	1,368	17.61	1,521	16.17	-1.44	-0.80	-0.08
財団法人 竹田総合病院	1,876	15.71	1,662	16.32	0.61	1,495	14.49	1,373	15.53	1.04	0.95	-0.04
社会保険二本松病院	207	16.00	174	17.86	1.86	118	11.66	100	13.55	1.89	0.97	1.19
株式会社 日立製作所 日立総合病院	1,751	13.98	1,923	12.89	-1.09	1,321	12.80	1,554	11.54	-1.25	-1.21	-0.14
医療法人 筑波記念会 筑波記念病院	729	16.66	667	16.91	0.25	505	15.22	508	15.67	0.45	0.94	0.17
社会保険群馬中央総合病院	584	15.18	558	13.94	-1.24	375	12.28	378	12.22	-0.07	-0.01	-0.59
医療法人 社団 輝城会 沼田脳神経外科循環器科病院	281	11.99	312	13.33	1.34	221	10.48	249	11.29	0.82	-0.40	1.33
埼玉協同病院	1,075	14.16	1,111	13.27	-0.89	833	12.77	911	11.52	-1.24	-0.95	-0.65
社会保険大宮総合病院	172	15.55	148	17.17	1.62	108	10.52	76	13.82	3.30	2.30	1.15
医療法人 社団 東光会 戸田中央総合病院	1,249	13.35	1,202	14.08	0.73	940	11.71	921	11.33	-0.38	0.31	0.17
独立行政法人 国立病院機構埼玉病院	1,064	13.61	1,026	14.93	1.32	765	11.94	777	13.35	1.42	0.68	0.68
医療法人 鉄蕉会 亀田総合病院	2,252	15.71	2,450	15.03	-0.68	1,947	14.60	2,044	13.92	-0.68	-0.88	0.41
独立行政法人 国立病院機構千葉医療センター	1,199	15.95	1,226	15.21	-0.74	902	13.64	911	12.07	-1.57	-1.70	-0.68
社会保険中央総合病院	725	15.08	770	14.05	-1.03	551	13.70	591	12.66	-1.03	-1.71	0.54
城東社会保険病院	171	19.39	154	18.67	-0.72	81	13.37	83	18.00	4.63	5.75	-1.22
株式会社 東芝 東芝病院	838	15.65	903	15.43	-0.22	641	14.00	681	13.52	-0.48	-1.24	0.37
東京医療生活協同組合 中野総合病院	845	14.96	827	15.91	0.95	638	14.26	632	14.87	0.61	0.67	0.10
医療法人 財団 河北総合病院	1,082	13.96	1,194	13.25	-0.71	871	13.34	963	11.83	-1.50	-2.00	-0.82
社会保険横浜中央病院	394	15.18	342	16.50	1.32	235	13.49	209	14.14	0.65	0.23	-0.70
川崎社会保険病院	424	14.21	471	13.92	-0.30	284	10.81	323	9.83	-0.97	0.32	-1.39
南砺市市民病院	303	21.70	286	16.02	-5.68	207	18.47	182	13.09	-5.39	-5.38	-1.40
金沢社会保険病院	296	13.87	314	16.06	2.19	176	10.62	198	13.30	2.68	1.77	1.40
社会保険山梨病院	280	16.50	272	16.83	0.34	149	14.64	133	13.72	-0.92	0.54	0.01
岐阜社会保険病院	908	13.48	758	14.17	0.69	671	12.16	575	12.08	-0.08	0.33	-0.28
社会福祉法人 聖隷福祉事業団 総合病院 聖隷浜松病院	2,574	14.46	2,640	13.75	-0.70	2,124	13.45	2,163	12.40	-1.05	-1.03	-0.27
社会保険中央病院	1,132	15.03	1,220	15.53	0.50	837	13.24	907	13.35	0.11	0.87	0.28
洛和会普羽病院	1,231	13.06	1,164	13.02	-0.04	914	11.57	861	11.66	0.09	-0.45	-0.09
医療法人 橋本東住吉森本院	1,030	16.34	1,117	16.86	0.52	796	16.16	734	14.75	-1.41	-2.17	-0.52
医療法人 蒼龍会 井上病院	363	13.00	381	14.06	1.06	272	13.94	278	12.67	-1.27	-1.43	0.52
松下記念病院	1,173	13.04	1,215	13.45	0.41	853	11.11	938	11.53	0.42	0.21	0.72
健康保険組合連合会 大阪中央病院	738	11.43	777	11.74	0.31	581	10.51	616	10.17	-0.34	-0.56	0.83
医療法人 若弘会 若草第一病院	774	13.79	824	13.72	-0.07	584	12.74	638	12.43	-0.32	1.30	-0.23
星ヶ丘厚生年金病院	759	18.23	748	16.81	-1.42	520	15.66	549	14.38	-1.28	-0.59	-0.96
独立行政法人 国立病院機構大阪南医療センター	1,287	19.90	1,344	14.78	-5.12	973	17.05	1,054	13.57	-3.48	-3.29	0.27
医療法人 伯風会 赤穂中央病院	435	12.66	550	15.35	2.69	275	11.24	293	11.92	0.68	3.49	-0.13
独立行政法人 国立病院機構神戸医療センター	743	18.77	707	19.73	0.96	525	17.79	480	15.99	-1.80	-0.37	-0.37
独立行政法人 国立病院機構南和歌山医療センター	732	17.02	700	18.58	1.56	505	15.94	488	17.00	1.06	-0.79	1.97
財団法人 操風会 岡山旭東病院	339	13.48	301	17.87	4.39	224	12.85	230	18.03	5.18	4.82	2.76
財団法人 倉敷中央病院	3,888	14.50	4,423	13.55	-0.95	3,405	13.96	3,852	12.81	-1.16	-1.06	0.11
独立行政法人 国立病院機構岡山医療センター	1,898	15.42	2,089	15.19	-0.24	1,587	14.37	1,637	13.80	-0.57	-1.12	0.55
マツダ株式会社 マツダ病院	781	14.37	737	14.76	0.39	572	12.57	552	13.32	0.75	1.43	0.68
総合病院 社会保険徳山中央病院	745	16.62	798	15.01	-1.61	518	13.68	547	12.51	-1.17	-0.63	-0.14
健康保険瑞門病院	505	15.94	510	13.96	-1.98	337	12.80	356	12.12	-0.68	0.13	-0.49
医療法人 聖ノ聖母会 聖マリア病院	2,513	16.00	2,599	16.18	0.18	2,116	14.61	2,191	15.10	0.49	-0.04	0.98
社会保険久留米第一病院	211	17.35	222	16.41	-0.94	133	16.33	132	16.05	-0.29	-0.64	0.50
飯塚病院	2,380	15.18	2,238	16.08	0.91	1,992	14.39	1,811	14.19	-0.20	0.05	0.06
独立行政法人 国立病院機構九州医療センター	2,164	16.71	2,444	14.65	-2.06	1,846	15.97	2,030	13.96	-2.01	-1.89	-0.22
佐賀社会保険病院	197	17.02	230	17.23	0.21	116	13.77	127	15.21	1.45	1.59	-1.59
健康保険諫早総合病院	1,149	14.47	1,110	16.18	1.71	898	12.71	881	14.24	1.52	1.44	0.25
健康保険八代総合病院	395	19.59	402	19.61	0.02	229	17.61	264	17.55	-0.06	0.35	2.24
健康保険人吉総合病院	349	17.36	328	14.50	-2.86	190	14.48	188	10.77	-3.71	-3.44	0.26
健康保険天草中央総合病院	230	17.29	216	14.56	-2.73	105	13.97	117	12.16	-1.81	-1.02	-1.24
特定医療法人 敬愛会 中頭病院	1,787	10.69	1,772	10.49	-0.20	1,523	9.48	1,407	9.28	-0.20	-0.68	0.43
全体	60,086	14.98	62,002	14.63	-0.35	59,611	14.91	61,611	14.57	-0.34	-0.77	0.38

※平成16年度診断群分類を使用

DPC調査協力病院の在院日数の状況(平成15年度と平成17年度の比較)

施設名	平成15年		平成17年		平均の差	平成15年と17年の差の理由の検討						
	データ数		データ数			平成15年(検証用)		平成17年(検証用)		平均の差 (検証用)	平成15年と17年の差の平均	
	データ数	平均	データ数	平均		データ数	平均	データ数	平均		DPC毎の 在院日数 差の影響	DPCの構成の 差による影響
平成15年度調査協力病院1	77	25.48	45	10.13	-15.35	25	16.88	20	9.35	-7.53	-5.97	-0.41
平成15年度調査協力病院2	381	13.88	468	11.84	-2.03	293	12.60	351	10.88	-1.72	-2.15	4.15
平成15年度調査協力病院3	1,538	13.25	1,828	12.33	-0.92	1,045	13.02	1,095	11.02	-2.00	-2.41	1.50
平成15年度調査協力病院4	191	13.85	264	14.43	0.58	96	13.96	138	12.75	-1.20	-0.64	-1.14
平成15年度調査協力病院5	800	13.26	1,631	13.99	0.73	607	13.19	931	12.35	-0.85	-0.36	-0.22
平成15年度調査協力病院6	1,441	14.95	1,851	14.12	-0.83	1,107	14.89	896	11.95	-2.93	-3.50	0.95
平成15年度調査協力病院7	647	17.25	716	14.03	-3.23	460	15.79	483	12.93	-2.86	-2.73	0.11
平成15年度調査協力病院8	1,004	14.43	1,147	14.57	0.13	812	13.40	900	13.30	-0.10	-1.13	1.02
平成15年度調査協力病院9	806	17.79	366	14.78	-3.01	387	14.03	234	10.82	-3.22	-4.64	3.16
平成15年度調査協力病院10	1,712	17.43	1,727	14.91	-2.52	1,331	15.42	1,168	13.11	-2.31	-2.79	-0.75
平成15年度調査協力病院11	584	14.76	547	15.20	0.44	416	12.52	359	13.99	1.47	0.50	1.40
平成15年度調査協力病院12	119	16.24	286	15.91	-0.33	77	14.61	128	13.10	-1.51	-1.45	-1.06
平成15年度調査協力病院13	381	15.13	367	15.44	0.31	354	14.89	323	15.52	0.63	-0.83	1.89
平成15年度調査協力病院14	1,756	13.31	1,950	15.61	2.30	1,405	11.88	1,439	14.07	2.19	-0.29	2.04
平成15年度調査協力病院15	193	24.23	208	15.44	-8.79	104	20.86	136	12.59	-8.27	-4.40	-2.72
平成15年度調査協力病院16	269	16.79	275	17.76	0.97	169	16.17	178	14.69	-1.48	-2.62	0.69
平成15年度調査協力病院17	284	18.67	236	16.52	-2.15	150	18.23	125	16.38	-1.85	0.22	-1.36
平成15年度調査協力病院18	464	17.64	452	17.48	-0.16	317	16.76	275	15.38	-1.38	-1.25	-0.87
平成15年度調査協力病院19	422	18.94	493	17.90	-1.04	289	16.02	320	15.29	-0.73	-0.42	1.43
平成15年度調査協力病院20	245	18.24	257	21.68	3.44	147	20.44	160	21.23	0.79	0.19	0.26
	13,314	15.55	15,114	14.72	-0.83	12,800	15.38	14,122	13.93	-1.45	-2.17	0.98

※平成16年度診断群分類を使用

DPC調査協力病院の在院日数の状況(平成16年度と平成17年度の比較)

施設名	平成16年		平成17年		平均の差	平成16年と17年の差の理由の検討							
	データ数		データ数			平成16年(検証用)		平成17年(検証用)		平均の差 (検証用)	平成16年と17年の差の平均		
	データ数	平均	データ数	平均		データ数	平均	データ数	平均		DPC毎の 在院日数 差の影響	DPCの構成の 差による影響	
平成15年度調査協力病院1	55	12.44	45	10.13	-2.30	23	10.22	26	10.65	0.44	1.34	1.44	
平成15年度調査協力病院2	430	12.77	468	11.84	-0.93	319	10.97	376	10.03	-0.94	-1.50	0.93	
平成15年度調査協力病院3	1,543	13.01	1,828	12.33	-0.68	1,230	12.40	1,133	11.90	-0.50	-0.34	0.30	
平成15年度調査協力病院4	244	15.43	264	14.43	-1.00	158	14.46	150	13.35	-1.12	1.80	-3.27	
平成15年度調査協力病院5	1,485	14.82	1,631	13.99	-0.83	1,164	13.04	1,225	12.44	-0.60	-0.11	0.25	
平成15年度調査協力病院6	1,666	14.79	1,851	14.12	-0.66	1,232	14.48	1,280	12.50	-1.98	-3.44	0.14	
平成15年度調査協力病院7	571	16.62	716	14.03	-2.59	443	15.44	484	13.08	-2.36	-2.23	-0.29	
平成15年度調査協力病院8	1,052	13.64	1,147	14.57	0.93	869	12.21	915	13.30	1.09	0.54	0.99	
平成15年度調査協力病院9	381	14.75	366	14.78	0.03	204	13.00	232	12.74	-0.26	0.07	0.13	
平成15年度調査協力病院10	1,789	17.25	1,727	14.91	-2.33	1,333	15.77	1,075	13.16	-2.61	-2.71	-1.05	
平成15年度調査協力病院11	515	15.94	547	15.20	-0.74	354	13.60	338	13.48	-0.13	0.32	-0.09	
平成15年度調査協力病院12	266	15.84	286	15.91	0.07	167	15.44	174	16.02	0.57	1.21	-1.52	
平成15年度調査協力病院13	392	15.36	367	15.44	0.08	357	14.99	345	15.50	0.50	0.21	0.90	
平成15年度調査協力病院14	1,809	15.14	1,950	15.61	0.46	1,504	14.03	1,537	14.48	0.45	-0.61	1.58	
平成15年度調査協力病院15	200	15.59	208	15.44	-0.15	117	11.62	125	11.28	-0.34	-0.91	1.30	
平成15年度調査協力病院16	253	22.69	275	17.76	-4.94	163	21.22	171	16.37	-4.85	-6.51	-1.08	
平成15年度調査協力病院17	256	18.89	236	16.52	-2.37	137	15.15	121	14.45	-0.70	0.82	-0.92	
平成15年度調査協力病院18	487	16.23	452	17.48	1.25	304	13.50	282	15.07	1.57	0.04	1.77	
平成15年度調査協力病院19	451	17.99	493	17.90	-0.09	309	16.48	334	17.37	0.89	0.25	-0.34	
平成15年度調査協力病院20	220	20.67	257	21.68	1.01	130	20.85	160	20.82	-0.23	-0.97	1.30	
平成16年度調査協力病院1	1,950	10.77	1,938	11.05	0.28	1,610	9.68	1,568	9.87	0.19	0.07	0.21	
平成16年度調査協力病院2	368	13.75	306	11.22	-2.54	280	11.95	205	10.58	-1.37	-0.44	-2.19	
平成16年度調査協力病院6	642	12.24	671	11.66	-0.58	499	10.34	471	10.05	-0.29	-1.26	1.18	
平成16年度調査協力病院7	1,294	12.88	1,330	11.88	-1.00	1,032	11.56	1,074	10.52	-1.04	-0.85	-0.54	
平成16年度調査協力病院9	1,921	12.40	1,907	12.23	-0.17	1,563	11.75	1,615	11.41	-0.34	-0.13	-0.36	
平成16年度調査協力病院10	1,557	12.11	1,408	12.42	0.31	1,278	11.72	1,143	11.12	-0.60	-0.38	-0.43	
平成16年度調査協力病院12	2,201	13.27	2,095	12.58	-0.69	1,789	11.67	1,763	11.28	-0.39	-0.47	0.42	
平成16年度調査協力病院13	199	13.19	181	12.64	-0.55	137	12.59	138	12.78	0.18	-1.10	0.79	
平成16年度調査協力病院16	696	12.38	661	12.90	0.52	541	11.72	517	12.70	0.98	0.27	0.40	
平成16年度調査協力病院18	2,317	14.09	2,348	12.93	-1.16	1,968	13.07	1,999	12.09	-0.98	-0.95	0.17	
平成16年度調査協力病院20	1,297	13.97	1,343	13.18	-0.79	932	12.60	965	11.80	-0.81	-0.67	-0.17	
平成16年度調査協力病院22	2,305	13.55	2,291	13.29	-0.26	1,876	12.46	1,959	12.47	0.01	-0.21	0.48	
平成16年度調査協力病院23	1,571	12.91	1,521	13.52	0.61	1,220	11.62	1,188	11.82	0.20	0.29	-0.33	
平成16年度調査協力病院24	781	13.50	678	13.57	0.07	572	11.39	514	10.68	-0.71	-0.86	-0.30	
平成16年度調査協力病院25	680	14.09	731	13.63	-0.47	466	12.21	494	11.90	-0.31	-0.72	1.07	
平成16年度調査協力病院31	1,433	15.12	1,458	13.89	-1.24	1,166	13.65	1,171	12.62	-1.03	0.09	-0.55	
平成16年度調査協力病院39	595	13.71	574	13.91	0.21	431	12.16	413	11.92	-0.24	-0.94	1.23	
平成16年度調査協力病院32	1,066	15.59	1,140	13.95	-1.64	786	13.92	893	11.81	-2.10	-1.53	-0.43	
平成16年度調査協力病院34	671	15.94	735	13.99	-1.95	482	15.71	459	13.06	-2.65	-0.95	-1.62	
平成16年度調査協力病院39	898	15.62	1,014	14.10	-1.52	690	13.42	745	13.08	-0.34	-0.22	0.29	
平成16年度調査協力病院49	1,634	14.68	1,681	14.42	-0.26	1,281	14.10	1,355	13.23	-0.87	-0.92	-0.01	
平成16年度調査協力病院50	2,273	14.70	2,323	14.43	-0.27	1,831	13.46	1,972	13.58	0.12	-0.47	1.19	
平成16年度調査協力病院51	1,356	15.18	1,397	14.53	-0.65	1,055	13.74	1,098	13.52	-0.22	-0.01	-0.51	
平成16年度調査協力病院52	1,798	14.82	1,834	14.55	-0.27	1,462	13.06	1,439	13.63	0.58	0.34	0.38	
平成16年度調査協力病院53	1,246	16.38	1,362	14.56	-1.82	969	14.70	1,094	13.01	-1.68	-1.90	0.64	
平成16年度調査協力病院58	1,306	14.16	1,401	14.63	0.47	1,012	13.39	1,139	13.15	-0.25	-0.95	1.23	
平成16年度調査協力病院59	1,882	15.30	2,264	14.64	-0.66	1,510	14.48	1,839	13.57	-0.91	-0.64	0.47	
平成16年度調査協力病院64	889	15.96	864	14.95	-1.01	639	14.77	648	13.24	-1.53	-1.58	0.10	
平成16年度調査協力病院67	1,795	15.11	1,838	15.02	-0.09	1,375	13.75	1,511	13.64	-0.11	-0.05	0.64	
平成16年度調査協力病院69	506	14.36	460	15.07	0.71	389	13.07	335	13.01	-0.06	0.71	-0.32	
平成16年度調査協力病院71	1,725	16.70	1,765	15.11	-1.59	1,337	14.62	1,399	13.51	-1.11	-0.09	-0.71	
平成16年度調査協力病院72	591	15.81	681	15.14	-0.67	449	15.53	501	13.55	-1.97	-2.15	-0.81	
平成16年度調査協力病院81	1,099	16.41	1,045	15.52	-0.89	807	14.22	790	13.95	-0.27	0.13	0.41	
平成16年度調査協力病院91	1,031	14.63	1,069	15.66	1.03	850	13.33	684	13.83	0.50	-1.27	3.10	
平成16年度調査協力病院94	1,481	16.15	1,518	15.72	-0.44	1,149	14.39	1,152	14.45	0.06	0.60	0.35	
平成16年度調査協力病院100	448	18.33	415	16.09	-2.24	308	17.42	324	13.53	-3.88	-5.12	-0.92	
平成16年度調査協力病院103	1,269	15.42	1,529	16.22	0.80	1,021	14.21	1,229	14.97	0.76	0.34	1.20	
平成16年度調査協力病院106	670	16.84	689	16.47	-0.37	417	15.77	414	14.51	-1.26	-1.82	0.94	
平成16年度調査協力病院122	649	18.22	628	19.04	0.82	384	17.30	247	14.88	-2.42	-4.24	-0.51	
平成16年度調査協力病院124	330	17.41	324	21.35	3.94	191	15.54	206	18.00	2.46	1.60	-0.06	
	62,485	14.68	64,531	14.21	-0.47	62,101	14.61	64,109	14.15	-0.46	-0.81	0.33	

※平成16年度診断群分類を使用

施設類型別の差の要因(平成15年)

DPC対象病院		試行的適用病院		平均の差	差の理由の検討						
データ数	平均値	データ数	平均値		DPC対象病院		試行的適用病院		平均の差	差の要因	
					データ数	平均値	データ数	平均値		DPC毎の在院日数 差の影響	DPCの構成の 差による影響
153096	18.97	56097	15.97	-3.00	149327	18.71	56053	15.96	-2.75	-0.61	-1.93

DPC対象病院		調査協力病院		平均の差	差の理由の検討						
データ数	平均値	データ数	平均値		DPC対象病院		調査協力病院		平均の差	差の要因	
					データ数	平均値	データ数	平均値		DPC毎の在院日数 差の影響	DPCの構成の 差による影響
153096	18.97	13314	15.55	-3.42	129457	17.73	13302	15.55	-2.19	0.16	-2.12

試行的適用病院		調査協力病院		平均の差	差の理由の検討						
データ数	平均値	データ数	平均値		試行的適用病院		調査協力病院		平均の差	差の要因	
					データ数	平均値	データ数	平均値		DPC毎の在院日数 差の影響	DPCの構成の 差による影響
56097	15.97	13314	15.55	-0.42	52165	15.40	13227	15.51	0.11	0.85	-0.42

対象施設数

DPC対象病院	82病院
DPC試行的適用病院	62病院
DPC調査協力病院	20病院

施設類型別の差の要因(平成16年)

DPC対象病院		試行的適用病院		平均の差	差の理由の検討						
データ数	平均値	データ数	平均値		DPC対象病院		試行的適用病院		平均の差	差の要因	
					データ数	平均値	データ数	平均値		DPC毎の在院日数 差の影響	DPCの構成の 差による影響
160528	18.44	60086	14.98	-3.46	156633	18.24	60038	14.97	-3.27	-1.33	-1.91

DPC対象病院		調査協力病院		平均の差	差の理由の検討						
データ数	平均値	データ数	平均値		DPC対象病院		調査協力病院		平均の差	差の要因	
					データ数	平均値	データ数	平均値		DPC毎の在院日数 差の影響	DPCの構成の 差による影響
160528	18.44	62485	14.68	-3.76	155491	18.21	62428	14.67	-3.55	-1.34	-2.47

試行的適用病院		調査協力病院		平均の差	差の理由の検討						
データ数	平均値	データ数	平均値		試行的適用病院		調査協力病院		平均の差	差の要因	
					データ数	平均値	データ数	平均値		DPC毎の在院日数 差の影響	DPCの構成の 差による影響
60086	14.98	62485	14.68	-0.30	59454	14.91	62013	14.61	-0.30	0.17	-0.13

対象施設数

DPC対象病院	82病院
DPC試行的適用病院	62病院
DPC調査協力病院	60病院

施設類型別の差の要因(平成17年)

DPC対象病院		試行的適用病院		平均の差	差の理由の検討						
データ数	平均値	データ数	平均値		DPC対象病院		試行的適用病院		平均の差	差の要因	
					データ数	平均値	データ数	平均値		DPC毎の在院日数 差の影響	DPCの構成の 差による影響
170657	17.56	62002	14.63	-2.94	166904	17.41	61961	14.62	-2.79	-1.50	-1.34

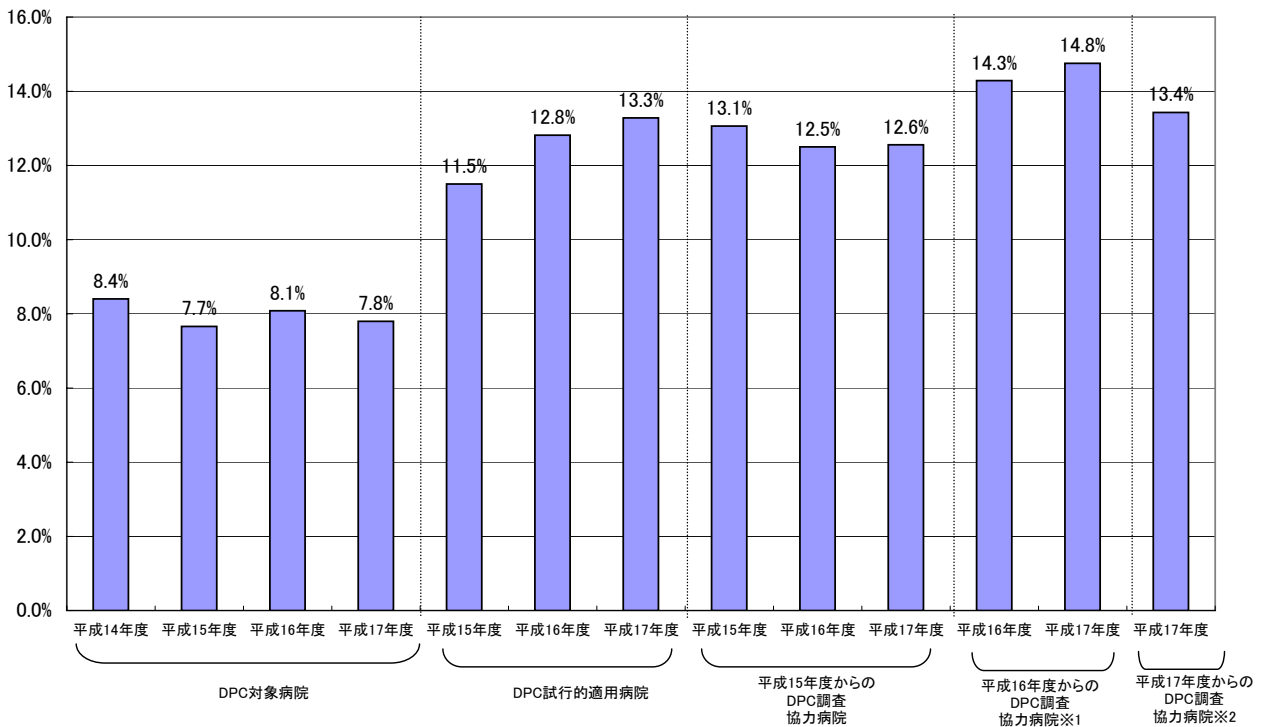
DPC対象病院		調査協力病院		平均の差	差の理由の検討						
データ数	平均値	データ数	平均値		DPC対象病院		調査協力病院		平均の差	差の要因	
					データ数	平均値	データ数	平均値		DPC毎の在院日数 差の影響	DPCの構成の 差による影響
170657	17.56	273467	15.02	-2.54	169976	17.51	273262	15.02	-2.50	-0.51	-1.97

試行的適用病院		調査協力病院		平均の差	差の理由の検討						
データ数	平均値	データ数	平均値		試行的適用病院		調査協力病院		平均の差	差の要因	
					データ数	平均値	データ数	平均値		DPC毎の在院日数 差の影響	DPCの構成の 差による影響
62002	14.63	273467	15.02	0.40	61944	14.62	271081	14.96	0.33	0.85	-0.42

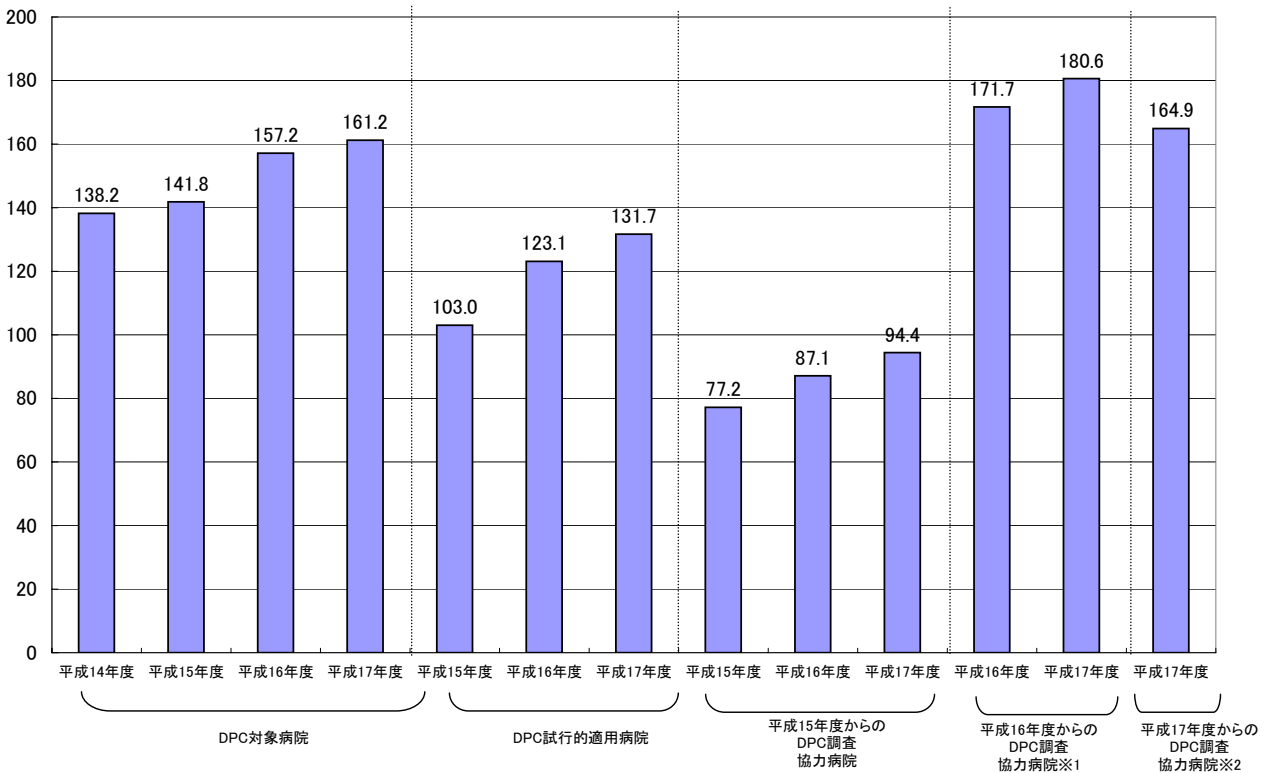
対象施設数

DPC対象病院	82病院
DPC試行的適用病院	62病院
DPC調査協力病院	228病院

救急車による搬送の率



救急車による搬送 1施設あたり数

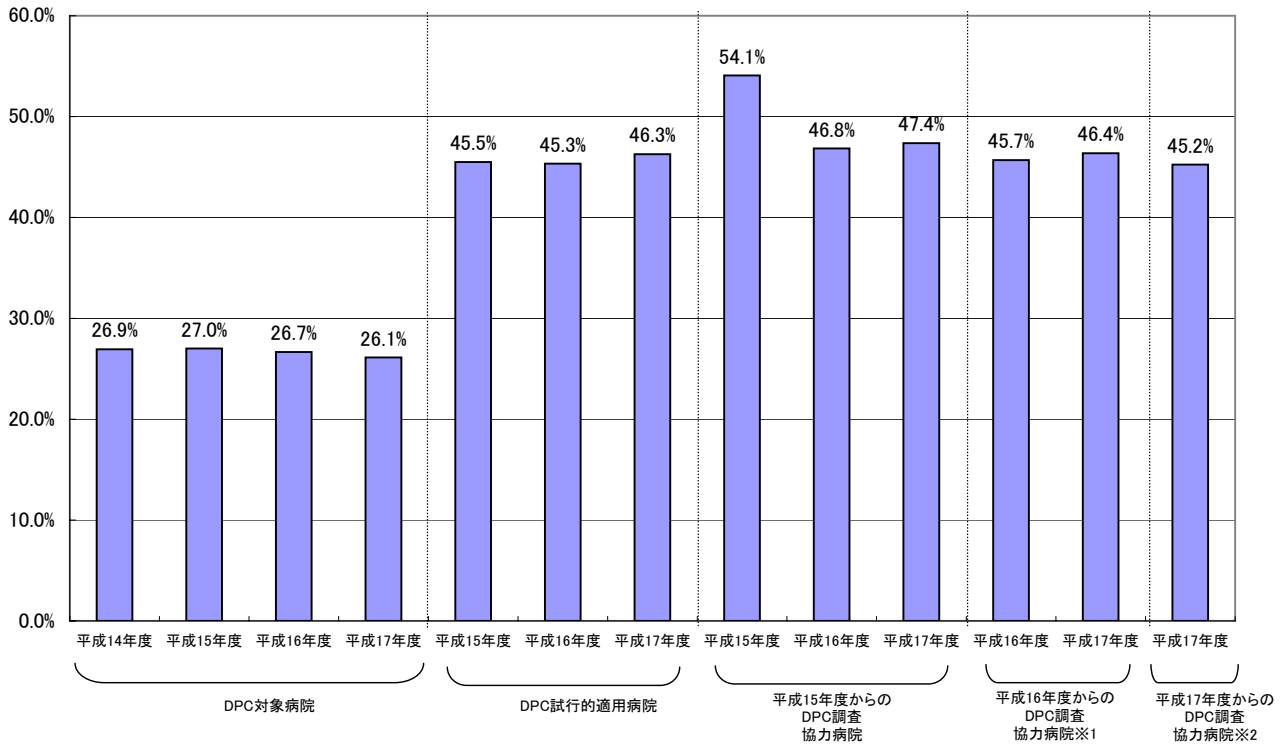


平成17年度が7月～8月の2ヶ月退院患者での集計であることから、過去についても同様の期間等の条件をおき集計

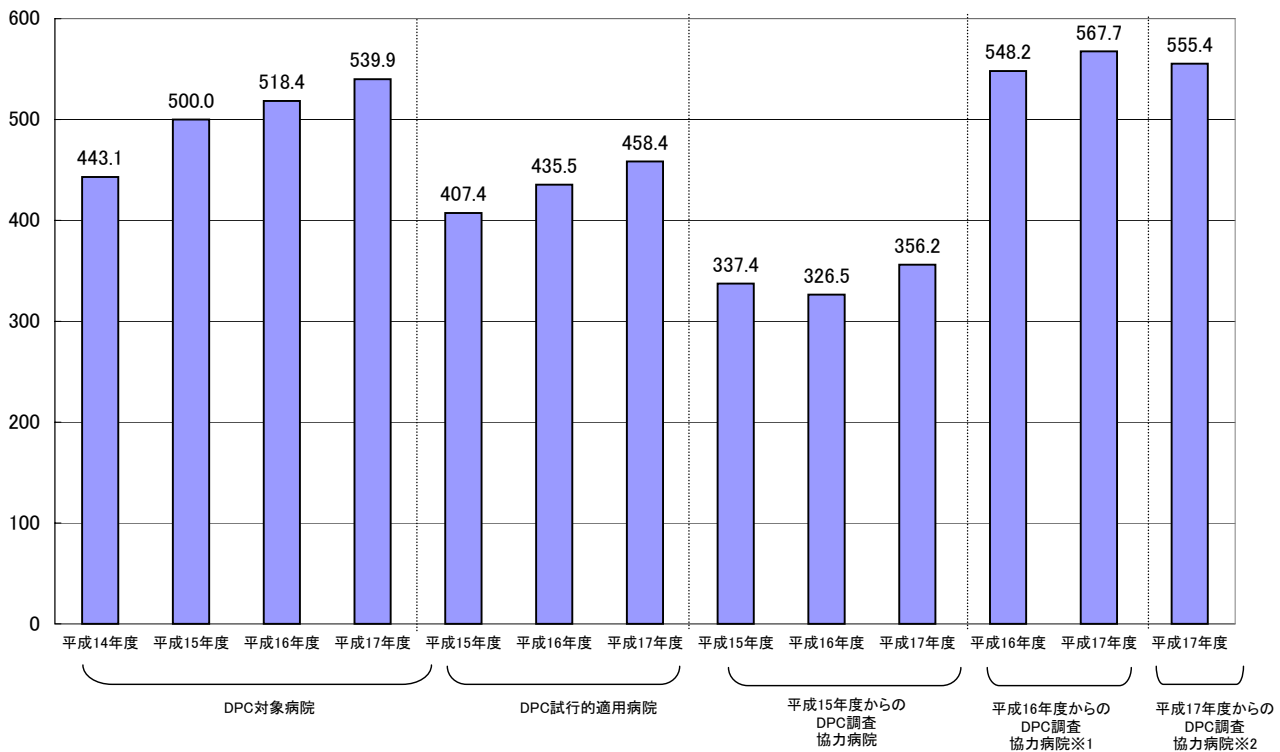
※1は平成16年度から新たに調査に参加した145病院のうち、4ヶ月のデータを提出した40の病院

※2は平成17年度調査協力病院となっている病院83病院と、平成16年度から調査に参加した※1以外の85病院

緊急入院の率



緊急入院 1施設あたりの数

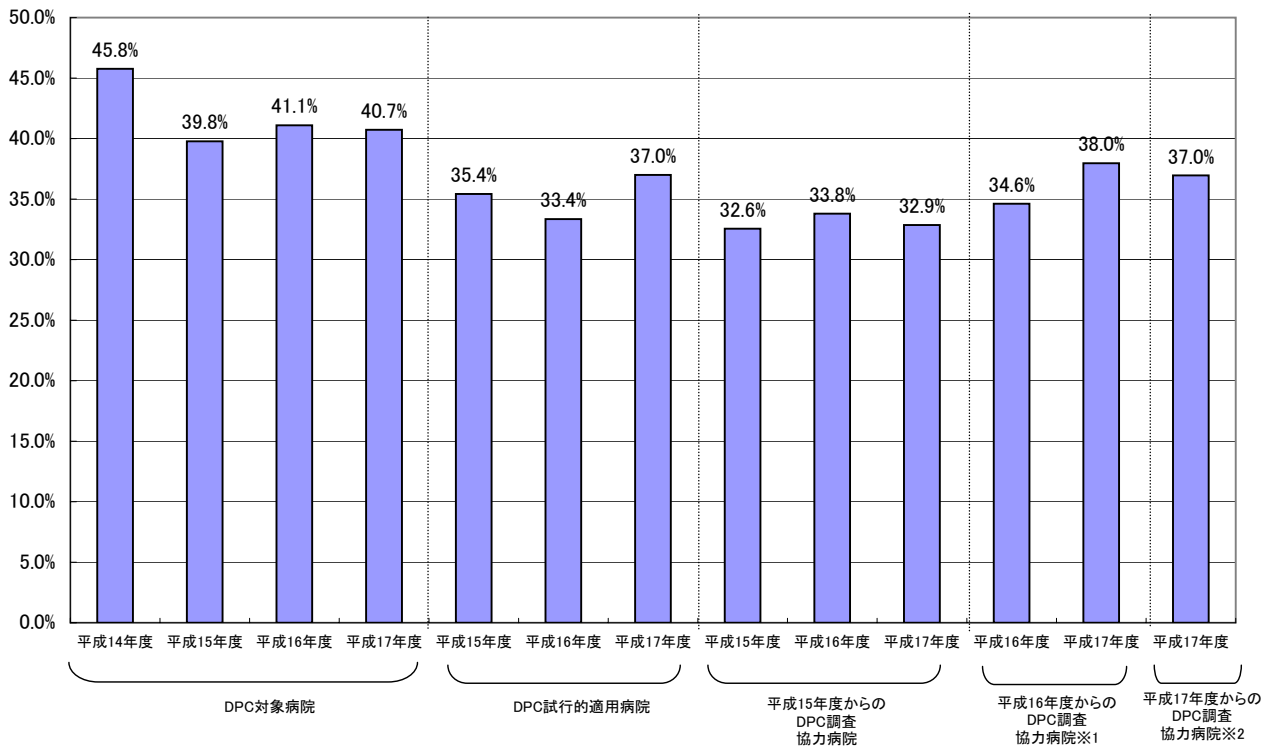


平成17年度が7月～8月の2ヶ月退院患者での集計であることから、過去についても同様の期間等の条件をおき集計

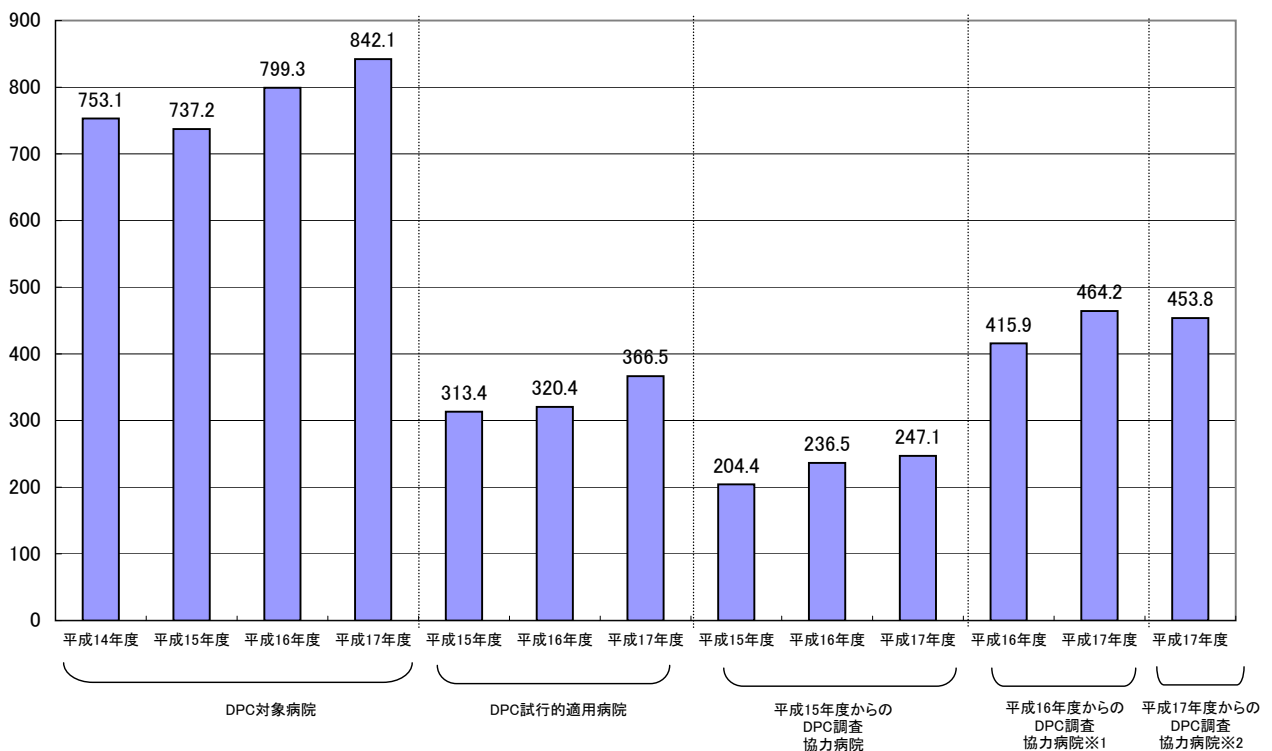
※1は平成16年度から新たに調査に参加した145病院のうち、4ヶ月のデータを提出した40の病院

※2は平成17年度調査協力病院となっている病院83病院と、平成16年度から調査に参加した※1以外の85病院

他院よりの紹介ありの率



他院よりの紹介あり 1施設あたり数

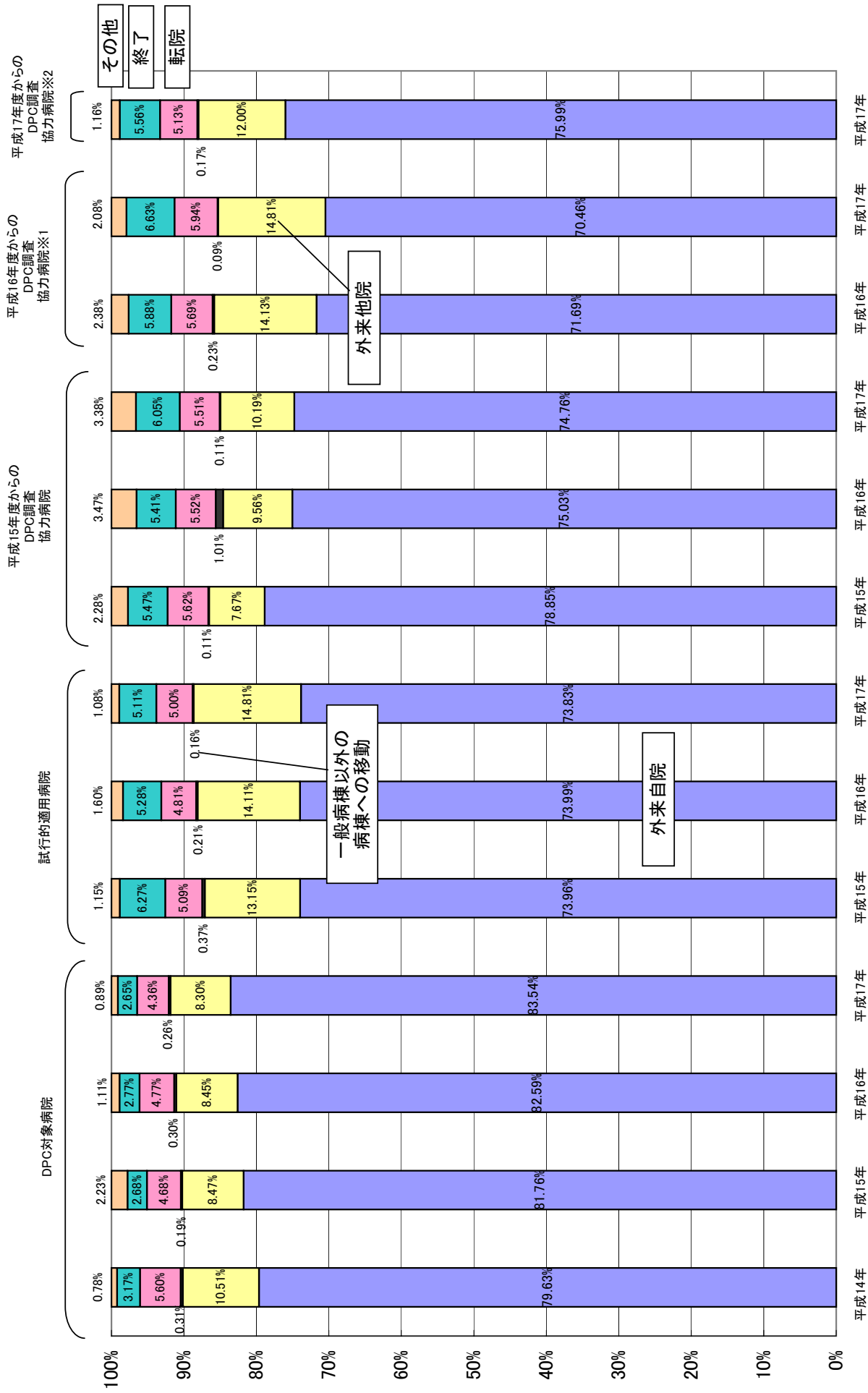


平成17年度が7月～8月の2ヶ月退院患者での集計であることから、過去についても同様の期間等の条件をおき集計

※1は平成16年度から新たに調査に参加した145病院のうち、4ヶ月のデータを提出した40の病院

※2は平成17年度調査協力病院となっている病院83病院と、平成16年度から調査に参加した※1以外の85病院

退院先の状況

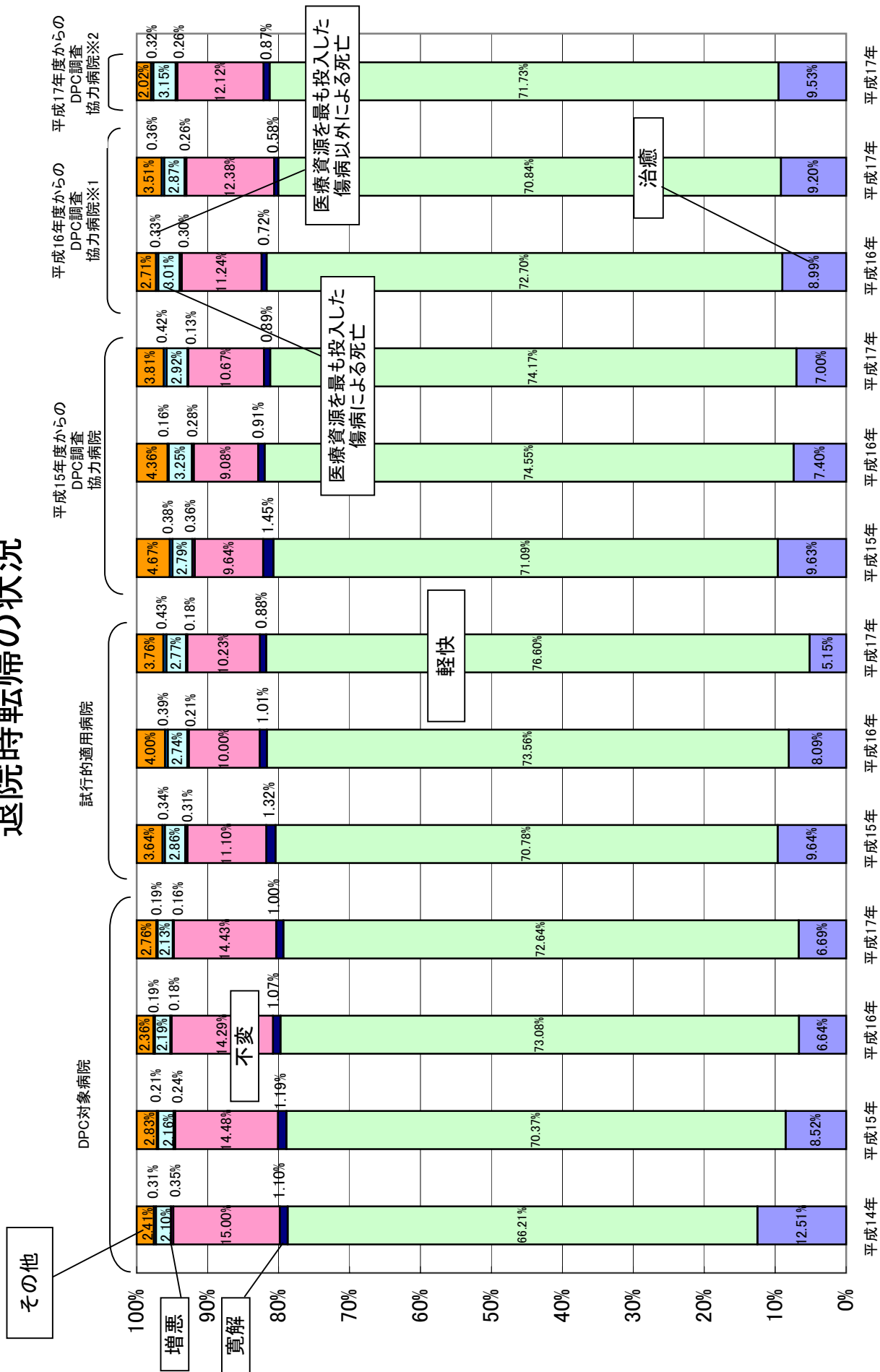


平成17年度が7月～8月の2ヶ月退院患者での集計であることから、過去についても同様の期間等の条件をおき集計

※1は平成16年度から新たに調査に参加した145病院のうち、4ヶ月のデータを提出した40の病院

※2は平成17年度調査協力病院となっている病院83病院と、平成16年度から調査に参加した※1以外の85病院

退院時転帰の状況



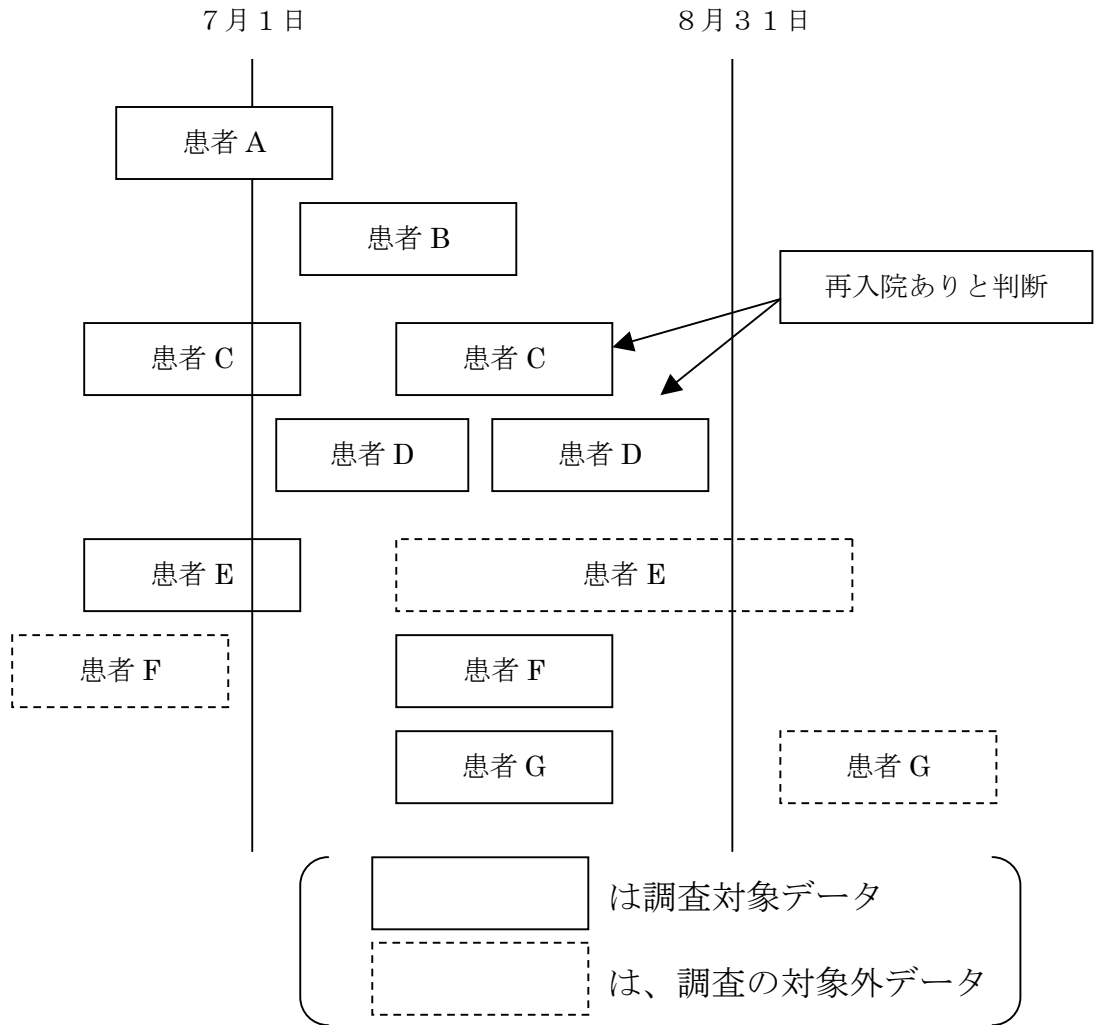
平成17年度が7月～8月の2ヶ月退院患者での集計であることから、過去についても同様の期間等の条件をおき集計

※1は平成16年度から新たに調査に参加した145病院のうち、4ヶ月のデータを提出した40の病院

※2は平成17年度調査協力病院となっている病院83病院と、平成16年度から調査に参加した※1以外の85病院

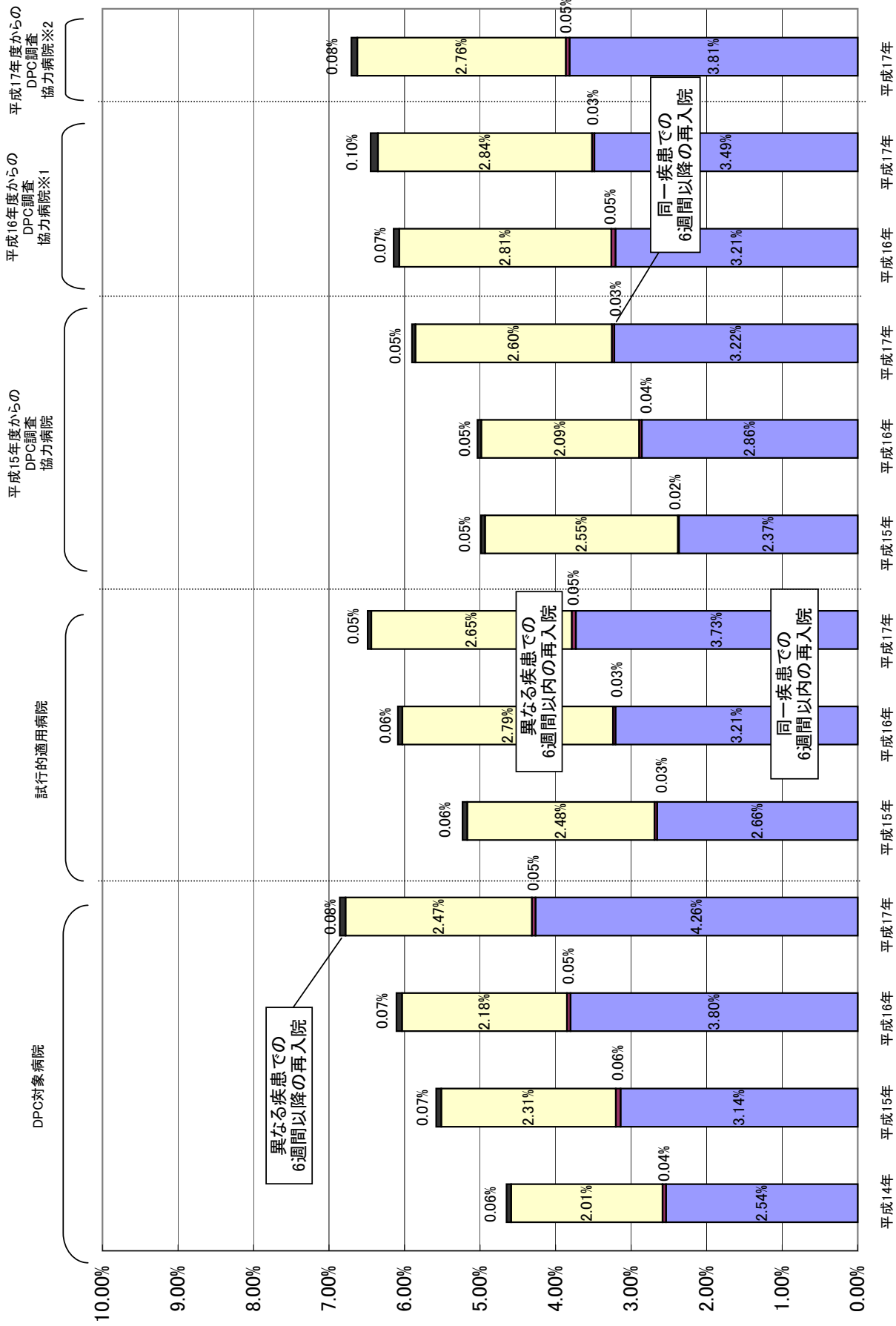
再入院の状況について

○ 調査期間中に収集したデータ（7月～8月の退院患者）について、データ識別 ID の重複があった場合に再入院ありと判断。



$$\text{再入院率} = \frac{\text{再入院ありと判断されたデータ数}}{\text{のべ入院データ数}} = \frac{2}{9}$$

再入院の状況



平成17年度が7月～8月の2ヶ月退院患者での集計であることから、過去についても同様の期間等の条件をおき集計

※1は平成16年度から新たに調査に参加した145病院のうち、4ヶ月のデータを提出した40の病院

※2は平成17年度調査協力病院となっている病院83病院と、平成16年度から調査に参加した※1以外の85病院

平成17年度施設別手術難易度別件数

分類	施設名	B-1	B-2	B-3	C-1	C-2	C-3	D-1	D-2	D-3	E-1	E-2
DPC対象病院	札幌医科大学附属病院	23	62	107	87	144	173	204	184	85	261	30
DPC対象病院	北海道大学病院	12	39	84	110	67	150	163	126	84	224	34
DPC対象病院	旭川医科大学病院		44	93	55	45	96	98	120	85	257	20
DPC対象病院	弘前大学医学部附属病院	18	27	48	54	96	75	102	88	91	234	15
DPC対象病院	岩手医科大学附属病院	25	43	145	112	103	174	179	131	85	290	22
DPC対象病院	東北大学医学部附属病院	13	31	66	54	100	126	135	146	67	233	41
DPC対象病院	秋田大学医学部附属病院		24	56	45	61	64	75	65	50	140	15
DPC対象病院	山形大学医学部附属病院		25	58	43	39	57	82	75	61	200	26
DPC対象病院	福島県立医科大学医学部附属病院	18	30	54	79	75	123	129	129	71	192	20
DPC対象病院	筑波大学附属病院		25	41	102	94	91	74	123	94	253	42
DPC対象病院	自治医科大学病院	11	72	177	125	146	118	213	217	180	333	17
DPC対象病院	獨協医科大学病院	26	73	120	163	87	160	205	216	155	411	82
DPC対象病院	群馬大学医学部附属病院	26	27	93	91	55	109	116	140	127	407	44
DPC対象病院	埼玉医科大学病院	37	68	125	149	113	191	165	190	160	407	34
DPC対象病院	防衛医科大学校病院	22	32	79	70	104	118	185	122	100	234	
DPC対象病院	千葉大学医学部附属病院	19	29	60	91	85	169	158	112	112	336	44
DPC対象病院	東京慈恵会医科大学附属病院	24	111	178	156	240	206	369	179	135	362	38
DPC対象病院	東京医科大学病院	17	36	97	104	78	174	192	131	116	507	40
DPC対象病院	東京女子医科大学病院	29	100	105	139	162	224	299	241	226	571	54
DPC対象病院	慶應義塾大学病院	14	84	191	151	150	212	218	207	178	512	49
DPC対象病院	日本医科大学付属病院	31	55	115	105	108	190	258	196	147	279	14
DPC対象病院	順天堂大学医学部附属順天堂医院	27	84	166	168	156	184	290	206	225	361	25
DPC対象病院	昭和大学病院	36	84	116	121	104	201	294	206	154	108	17
DPC対象病院	東邦大学医療センター大森病院	27	69	90	119	113	148	230	181	162	305	20
DPC対象病院	日本大学医学部附属板橋病院	20	42	89	139	130	223	171	162	201	304	54
DPC対象病院	帝京大学医学部附属病院	13	48	95	88	164	136	140	179	185	252	14
DPC対象病院	杏林大学医学部付属病院	36	71	133	88	106	132	244	145	142	364	60
DPC対象病院	国立がんセンター中央病院			11	26	52	165	67	99	49	150	16
DPC対象病院	東京医科歯科大学医学部附属病院	14	39	55	63	71	129	135	133	162	250	18
DPC対象病院	東京大学医学部附属病院	27	49	104	133	162	213	276	197	214	350	34
DPC対象病院	北里大学病院	22	143	193	150	157	166	253	183	239	536	26
DPC対象病院	東海大学医学部付属病院	35	63	101	107	116	178	217	168	151	212	31
DPC対象病院	聖マリアンナ医科大学病院	12	64	90	144	146	146	221	200	146	261	27
DPC対象病院	公立大学法人横浜市立大学附属病院		10	34	59	58	92	118	76	70	158	47
DPC対象病院	新潟大学医学部総合病院		20	59	60	93	108	83	85	79	209	16
DPC対象病院	国立大学法人富山大学附属病院	14	22	54	55	59	69	91	56	70	158	
DPC対象病院	金沢医科大学病院	16	54	74	54	80	96	125	125	98	188	11
DPC対象病院	金沢大学医学部附属病院		13	25	39	60	89	92	101	80	194	56
DPC対象病院	福井大学医学部附属病院	11	51	69	53	71	115	121	78	68	218	29
DPC対象病院	山梨大学医学部附属病院		52	59	79	98	91	167	108	116	227	15
DPC対象病院	信州大学医学部附属病院	12	32	62	56	89	103	100	122	132	263	15
DPC対象病院	岐阜大学医学部附属病院	19	37	69	47	65	96	132	86	106	209	
DPC対象病院	浜松医科大学医学部附属病院		73	59	49	85	57	103	110	83	190	18
DPC対象病院	名古屋市立大学病院		45	99	89	65	124	146	123	94	170	15
DPC対象病院	藤田保健衛生大学病院	28	131	113	132	108	126	160	222	189	511	200
DPC対象病院	愛知医科大学病院	33	117	64	86	109	186	199	137	109	195	23
DPC対象病院	名古屋大学医学部附属病院	18	51	75	68	136	188	281	194	131	324	163
DPC対象病院	三重大学医学部附属病院	13	26	39	40	59	49	84	89	53	150	19
DPC対象病院	滋賀医科大学医学部附属病院	11	43	57	43	94	99	163	105	86	298	16
DPC対象病院	京都府立医科大学附属病院	10	46	73	99	106	156	151	142	69	289	12
DPC対象病院	京都大学医学部附属病院		27	66	69	114	193	132	148	145	441	36
DPC対象病院	大阪医科大学附属病院	15	63	82	87	145	99	195	119	138	408	25
DPC対象病院	関西医科大学附属病院	52	80	134	81	121	229	220	189	215	581	20
DPC対象病院	近畿大学医学部附属病院	38	83	109	142	164	179	255	186	149	368	55
DPC対象病院	大阪市立大学医学部附属病院	42	61	151	88	144	227	259	201	131	373	47
DPC対象病院	国立循環器病センター		20	56	13	26	18		66	122	244	36
DPC対象病院	大阪大学医学部附属病院	26	61	60	72	97	133	112	127	91	396	23
DPC対象病院	兵庫医科大学病院	40	72	110	123	213	196	273	140	158	310	36
DPC対象病院	神戸大学医学部附属病院	37	21	93	89	100	136	133	138	121	347	20
DPC対象病院	奈良県立医科大学附属病院	30	27	60	71	127	125	112	123	110	225	19
DPC対象病院	和歌山県立医科大学附属病院	20	51	47	70	73	115	139	154	105	207	17
DPC対象病院	鳥取大学医学部附属病院	35	68	83	69	100	99	105	72	52	165	
DPC対象病院	鳥根大学医学部附属病院		29	61	46	59	75	84	72	78	162	
DPC対象病院	川崎医科大学附属病院	60	63	130	97	125	163	164	175	87	211	37
DPC対象病院	岡山大学医学部・歯学部附属病院	23	52	89	55	140	139	174	109	93	308	46
DPC対象病院	広島大学病院	18	42	94	49	97	98	172	127	97	220	
DPC対象病院	山口大学医学部附属病院	20	53	79	71	78	89	110	91	114	219	14
DPC対象病院	徳島大学病院	10	29	61	61	76	84	104	100	64	149	55
DPC対象病院	香川大学医学部附属病院	13	59	61	79	84	69	90	99	89	162	19
DPC対象病院	愛媛大学医学部附属病院	18	32	41	65	71	87	85	111	67	157	
DPC対象病院	高知大学医学部附属病院		51	20	31	37	41	67	62	66	117	
DPC対象病院	福岡大学病院	36	90	113	95	110	153	200	168	147	298	32
DPC対象病院	久留米大学病院	28	66	101	106	95	159	163	147	138	317	17
DPC対象病院	産業医科大学病院	10	38	31	31	42	77	70	81	94	123	
DPC対象病院	九州大学病院	19	24	101	110	115	141	126	122	145	300	45
DPC対象病院	佐賀大学医学部附属病院	24	42	52	60	89	133	92	67	267	179	15
DPC対象病院	長崎大学医学部・歯学部附属病院		21	39	96	68	114	96	124	91	192	15
DPC対象病院	熊本大学医学部附属病院		46	56	65	51	146	122	111	74	363	19
DPC対象病院	大分大学医学部附属病院	14	42	37	41	37	70	96	88	74	173	23
DPC対象病院	宮崎大学医学部附属病院	14	56	56	47	115	75	103	81	58	161	15
DPC対象病院	鹿児島大学病院		47	74	58	53	91	68	74	75	260	30
DPC対象病院	琉球大学医学部附属病院		31	25	24	47	28	56	60	31	199	35

- ※ 平成17年度様式1 7～8月分から集計
- ※ 様式1手術1～5点数表コードから件数をカウント
- ※ 手術側数が2.両側となっていた場合2とカウント
- ※ 外科系学会社会保険委員会連合(外保連)の手術報酬に関する外保連試案[第5版]にて分類
- ※ 10件未満の場合空白としている

平成17年度施設別手術難易度別件数

分類	施設名	B-1	B-2	B-3	C-1	C-2	C-3	D-1	D-2	D-3	E-1	E-2
DPC試行的適用病院	医療法人 頌心会病院											
DPC試行的適用病院	北海道社会保険病院	22	97	20	22	54	18	94	79	51	88	
DPC試行的適用病院	札幌社会保険総合病院	12	43	27	34	35	54	59	45	68	70	
DPC試行的適用病院	医療法人 漢仁会 手稲漢仁会病院	47	84	124	59	107	108	227	173	129	308	28
DPC試行的適用病院	医療法人 社団 加ス アライアンス 日鋼記念病院	28	40	89	60	47	47	96	75	51	137	
DPC試行的適用病院	医療法人 新日鐵室蘭総合病院		12	106	28	19	39	52	62	38	45	
DPC試行的適用病院	仙台社会保険病院	11	91	28	190	16	52	61	67	103	18	
DPC試行的適用病院	東北厚生年金病院		20	27	33	35	28	48	61	51	104	
DPC試行的適用病院	宮城社会保険病院				22	13	10	41	20	11		
DPC試行的適用病院	独立行政法人国立病院機構仙台医療センター	37	43	84	123	114	106	161	137	76	104	
DPC試行的適用病院	財団法人 竹田総合病院	22	53	50	57	72	67	127	114	54	90	
DPC試行的適用病院	社会保険二本松病院				13		11	13	17	10		
DPC試行的適用病院	株式会社 日立製作所日立総合病院	12	36	126	104	97	126	89	107	106	126	
DPC試行的適用病院	医療法人 筑波記念会 筑波記念病院		13	13	24	12		24	27	16	13	
DPC試行的適用病院	社会保険群馬中央総合病院	30	79	42	57	38	88	93	78	43	40	
DPC試行的適用病院	医療法人 社団 輝城会 沼田脳神経外科循環器科病院									16	43	
DPC試行的適用病院	埼玉協同病院			18	35	35	40	84	61	33	163	
DPC試行的適用病院	社会保険大宮総合病院			11			22	31				42
DPC試行的適用病院	医療法人 社団 東光会 戸田中央総合病院		56	42	40	23	57	81	35	60	64	
DPC試行的適用病院	独立行政法人国立病院機構埼玉病院		11	45	40	27	50	75	76	76	59	
DPC試行的適用病院	医療法人 鉄蕉会 亀田総合病院	38	56	119	78	98	108	265	129	94	123	
DPC試行的適用病院	独立行政法人国立病院機構千葉医療センター	11	20	46	50	27	59	88	78	31	239	
DPC試行的適用病院	社会保険中央総合病院	11	25	280	144	97	54	66	59	43	56	
DPC試行的適用病院	城東社会保険病院					20	13	34				
DPC試行的適用病院	株式会社 東芝 東芝病院	11		21	42	27	54	102	56	58	53	
DPC試行的適用病院	東京医療生活協同組合 中野総合病院		26		31	47	44	81	44	17	45	
DPC試行的適用病院	河北総合病院		18	36	63	37	59	115	60	66	151	
DPC試行的適用病院	社会保険横浜中央病院				31	17	16	39	43	31	30	
DPC試行的適用病院	川崎社会保険病院			25	22	17	24	55	52	134	27	
DPC試行的適用病院	南砺市市民病院				12			15				48
DPC試行的適用病院	金沢社会保険病院		15	26	11	26	49	56	39	34	69	
DPC試行的適用病院	社会保険山梨病院			20	22	20	24	57	30	15	32	
DPC試行的適用病院	岐阜社会保険病院		34	25	22	18	15	55	25	41	65	
DPC試行的適用病院	社会福祉法人 聖隷福祉事業団 総合病院 聖隷浜松病院	46	127	103	129	107	139	271	281	138	207	31
DPC試行的適用病院	社会保険中京病院	39	38	86	106	151	175	155	146	125	333	65
DPC試行的適用病院	洛和会音羽病院	16	30	67	41	50	52	58	42	97	103	
DPC試行的適用病院	医療法人 橘会 東住吉森本病院	11		29	24	40	34	124	71	60	119	
DPC試行的適用病院	医療法人 蒼龍会 井上病院				35	13	12	13	12	54		
DPC試行的適用病院	松下記念病院		26	32	43	55	47	160	107	52	115	
DPC試行的適用病院	健康保険組合連合会 大阪中央病院		11	27	20	33	63	84	89	113	89	
DPC試行的適用病院	医療法人 若弘会 若草第一病院	17		39	24	22	32	68	43	12	59	
DPC試行的適用病院	星ヶ丘厚生年金病院	17	15	46	62	54	98	124	88	87	161	
DPC試行的適用病院	独立行政法人国立病院機構大阪南医療センター			14	53	30	41	98	74	44	159	
DPC試行的適用病院	医療法人 伯鳳会 赤穂中央病院		12	16	20	24	21	22	27	22	22	
DPC試行的適用病院	独立行政法人国立病院機構神戸医療センター			26	20	16	43	39	57	40	49	
DPC試行的適用病院	独立行政法人国立病院機構南和歌山医療センター			12	33	18	15	42	63	26	111	
DPC試行的適用病院	財団法人 操風会 岡山旭東病院					14		10	12		19	
DPC試行的適用病院	財団法人 倉敷中央病院	45	130	163	137	226	194	337	231	377	718	17
DPC試行的適用病院	独立行政法人国立病院機構岡山医療センター		63	31	109	34	59	105	106	123	81	
DPC試行的適用病院	マツダ株式会社 マツダ病院		18	20	23	46	47	39	50	45	44	
DPC試行的適用病院	総合病院 社会保険徳山中央病院	29	44	54	39	99	70	175	122	96	135	
DPC試行的適用病院	健康保険鳴門病院	11	19	32	29	42	70	87	88	45	45	
DPC試行的適用病院	医療法人 雪ノ聖母会 聖マリア病院	78	138	183	213	211	152	200	187	137	187	13
DPC試行的適用病院	社会保険久留米第一病院			15	19		14	40	68	12		
DPC試行的適用病院	飯塚病院	34	42	76	116	65	124	214	133	95	94	12
DPC試行的適用病院	独立行政法人国立病院機構九州医療センター	20	51	79	69	75	104	137	170	134	249	18
DPC試行的適用病院	佐賀社会保険病院				12	17	24	55	41		19	
DPC試行的適用病院	健康保険諫早総合病院	17	26	36	30	43	64	62	64	53	88	
DPC試行的適用病院	健康保険八代総合病院			19	26	32	23	59	26	22	38	
DPC試行的適用病院	健康保険人吉総合病院	10	11	16	23	13	26	34	25	19	50	
DPC試行的適用病院	健康保険天草中央総合病院		16	25	25		20	32	27		62	
DPC試行的適用病院	特定医療法人 敬愛会 中頭病院	20	27	68	64	57	53	68	112	58	70	

- ※ 平成17年度様式1 7～8月分から集計
- ※ 様式1手術1～5点数表コードから件数をカウント
- ※ 手術側数が2.両側となっていた場合2とカウント
- ※ 外科系学会社会保険委員会連合(外保連)の手術報酬に関する外保連試算[第5版]にて分類
- ※ 10件未満の場合空白としている

平成17年度施設別手術難易度別件数

分類	施設名	B-1	B-2	B-3	C-1	C-2	C-3	D-1	D-2	D-3	E-1	E-2
平成15年度調査協力病院	平成15年度調査協力病院1											
平成15年度調査協力病院	平成15年度調査協力病院2											22
平成15年度調査協力病院	平成15年度調査協力病院3		26	14	28	30	31	50	48	80		
平成15年度調査協力病院	平成15年度調査協力病院4			29	67	54	74	70	72	54	138	
平成15年度調査協力病院	平成15年度調査協力病院5			10	16		27	44	31	12	45	
平成15年度調査協力病院	平成15年度調査協力病院6	12	34	97	50	54	137	151	102	69	183	
平成15年度調査協力病院	平成15年度調査協力病院7	25	40	48	48	79	69	139	71	78	105	
平成15年度調査協力病院	平成15年度調査協力病院8		19	28	68	24	40	135	74	59	35	
平成15年度調査協力病院	平成15年度調査協力病院9		14	20	31	33	101	113	88	79	99	
平成15年度調査協力病院	平成15年度調査協力病院10	25	46	23	15	12		16	26		26	
平成15年度調査協力病院	平成15年度調査協力病院11	38	36	75	100	104	72	106	117	81	81	
平成15年度調査協力病院	平成15年度調査協力病院12	19	42	34	25	24	41	24	19	42	34	
平成15年度調査協力病院	平成15年度調査協力病院13				20			19		10	18	
平成15年度調査協力病院	平成15年度調査協力病院14	16	26	58	67	81	93	145	116	72	137	
平成15年度調査協力病院	平成15年度調査協力病院15					14	15	12	17			
平成15年度調査協力病院	平成15年度調査協力病院16				10	17	13	20		10	24	
平成15年度調査協力病院	平成15年度調査協力病院17		10	35	12	15		18	18	19	32	
平成15年度調査協力病院	平成15年度調査協力病院18			14	21	22	20	32	32	27	21	
平成15年度調査協力病院	平成15年度調査協力病院19		31	18	34	59	70	101	59	49	53	
平成15年度調査協力病院	平成15年度調査協力病院20				31			30	10	56		
平成16年度調査協力病院	平成16年度調査協力病院1	31	90	88	62	72	100	132	100	200	252	
平成16年度調査協力病院	平成16年度調査協力病院2	13	11	12	30	22	68	40	33	43	58	
平成16年度調査協力病院	平成16年度調査協力病院3							12	17			
平成16年度調査協力病院	平成16年度調査協力病院4	21	58	77	94	135	72	168	149	139	147	28
平成16年度調査協力病院	平成16年度調査協力病院5											
平成16年度調査協力病院	平成16年度調査協力病院6			13	22	54	46	91	67	65	19	
平成16年度調査協力病院	平成16年度調査協力病院7	15	24	47	45	48	48	72	103	56	76	
平成16年度調査協力病院	平成16年度調査協力病院8	14	28	61	90	93	58	95	119	170	94	
平成16年度調査協力病院	平成16年度調査協力病院9	21	17	54	46	96	98	193	129	120	150	
平成16年度調査協力病院	平成16年度調査協力病院10	30	78	51	37	75	64	143	110	159	98	
平成16年度調査協力病院	平成16年度調査協力病院11	22	10	22	23	22	33	45	19	46	11	
平成16年度調査協力病院	平成16年度調査協力病院12	43	94	110	130	125	98	261	156	130	197	
平成16年度調査協力病院	平成16年度調査協力病院13								36			
平成16年度調査協力病院	平成16年度調査協力病院14			12	29	17	35	38	45	111	48	
平成16年度調査協力病院	平成16年度調査協力病院15	11	13	26	33	15	53	39	24	16	19	
平成16年度調査協力病院	平成16年度調査協力病院16			24	28	39	29	56	31	18	11	
平成16年度調査協力病院	平成16年度調査協力病院17	17	23	61	68	81	86	188	140	74	196	
平成16年度調査協力病院	平成16年度調査協力病院18	30	59	67	76	66	147	161	126	143	242	
平成16年度調査協力病院	平成16年度調査協力病院19	15	10	32	29	27	77	65	116	139	277	
平成16年度調査協力病院	平成16年度調査協力病院20	15	29	42	40	43	65	103	92	201	45	
平成16年度調査協力病院	平成16年度調査協力病院21	27	43	31	61	37	48	96	79	44	105	
平成16年度調査協力病院	平成16年度調査協力病院22	23	42	131	106	61	116	173	132	120	253	
平成16年度調査協力病院	平成16年度調査協力病院23	11	25	44	53	110	56	77	91	110	253	14
平成16年度調査協力病院	平成16年度調査協力病院24		17	11	11	12	16	91	27	19	59	
平成16年度調査協力病院	平成16年度調査協力病院25	17	32	21	14	30	24	67	46	68	26	
平成16年度調査協力病院	平成16年度調査協力病院26		27	26	49	52	124	110	80	62	48	
平成16年度調査協力病院	平成16年度調査協力病院27		14	10	18	16	21	28	47	98	49	
平成16年度調査協力病院	平成16年度調査協力病院28		26	17	43	25	57	115	53	19	42	
平成16年度調査協力病院	平成16年度調査協力病院29		43	34	54	44	31	105	60	41	165	
平成16年度調査協力病院	平成16年度調査協力病院30	20	34	89	60	45	144	135	164	137	233	10
平成16年度調査協力病院	平成16年度調査協力病院31	11	87	38	45	33	60	94	55	69	95	
平成16年度調査協力病院	平成16年度調査協力病院32		13	33	30	32	15	53	46	38	30	
平成16年度調査協力病院	平成16年度調査協力病院33		10	45	49	33	32	104	41	62	109	
平成16年度調査協力病院	平成16年度調査協力病院34		11	14	18	37	22	14	53	38	48	
平成16年度調査協力病院	平成16年度調査協力病院35	21	24	18	61	50	51	98	75	79	169	
平成16年度調査協力病院	平成16年度調査協力病院36	12	38	58	91	68	80	80	93	134	93	
平成16年度調査協力病院	平成16年度調査協力病院37	11	55	51	48	47	58	91	37	52	100	
平成16年度調査協力病院	平成16年度調査協力病院38			15	28	24	64	110	71	76	63	
平成16年度調査協力病院	平成16年度調査協力病院39			18	24	17	16	103	65	27	27	
平成16年度調査協力病院	平成16年度調査協力病院40	12	17	45	71	47	82	75	105	62	176	14
平成16年度調査協力病院	平成16年度調査協力病院41			31	26	24	42	80	64	148	198	
平成16年度調査協力病院	平成16年度調査協力病院42	18		24	40	28	65	103	83	48	61	
平成16年度調査協力病院	平成16年度調査協力病院43	24	57	78	101	121	101	175	180	136	166	13
平成16年度調査協力病院	平成16年度調査協力病院44			19	27	20		55	42	17	124	12
平成16年度調査協力病院	平成16年度調査協力病院45	25	43	73	65	76	71	141	111	77	158	
平成16年度調査協力病院	平成16年度調査協力病院46							12	25	19	13	
平成16年度調査協力病院	平成16年度調査協力病院47	14		22	37	20	39	54	47	23	54	
平成16年度調査協力病院	平成16年度調査協力病院48	17	47	43	61	66	99	93	134	69	106	
平成16年度調査協力病院	平成16年度調査協力病院49	11	18	42	52	70	109	147	125	72	27	
平成16年度調査協力病院	平成16年度調査協力病院50	25	39	131	148	150	59	191	159	81	162	
平成16年度調査協力病院	平成16年度調査協力病院51	26	70	91	65	36	65	124	102	76	72	
平成16年度調査協力病院	平成16年度調査協力病院52	33	54	93	82	94	127	157	103	61	135	
平成16年度調査協力病院	平成16年度調査協力病院53	20		42	31	54	58	79	75	26	127	
平成16年度調査協力病院	平成16年度調査協力病院54		14	23	46	23	37	32	40	23	50	
平成16年度調査協力病院	平成16年度調査協力病院55			20	14	24	39	56	41	39	26	
平成16年度調査協力病院	平成16年度調査協力病院56	10		61	99	86	62	113	118	103	64	
平成16年度調査協力病院	平成16年度調査協力病院57	10	19	22	29	34	37	66	53	36	59	
平成16年度調査協力病院	平成16年度調査協力病院58	15	33	25	53	52	43	109	164	95	104	
平成16年度調査協力病院	平成16年度調査協力病院59	31	36	61	74	83	110	232	149	77	326	
平成16年度調査協力病院	平成16年度調査協力病院60				16	16	21	17	12	14	35	
平成16年度調査協力病院	平成16年度調査協力病院61	22	69	67	85	99	129	128	129	139	306	24
平成16年度調査協力病院	平成16年度調査協力病院62			12	12			15			31	
平成16年度調査協力病院	平成16年度調査協力病院63	10	40	52	70	81	130	144	133	145	220	
平成16年度調査協力病院	平成16年度調査協力病院64			21	33	44	25	62	40	36	32	
平成16年度調査協力病院	平成16年度調査協力病院65	15	56	54	49	78	100	135	112	75	77	
平成16年度調査協力病院	平成16年度調査協力病院66		43	43	68	44	70	91	124	45	199	10

- ※ 平成17年度様式1 7～8月分から集計
- ※ 様式1手術1～5点数表コードから件数をカウント
- ※ 手術側数が2.両側となっていた場合2とカウント
- ※ 外科系学会社会保険委員会連合(外保連)の手術報酬に関する外保連試案〔第5版〕にて分類
- ※ 10件未満の場合空白としている

平成17年度施設別手術難易度別件数

分類	施設名	B-1	B-2	B-3	C-1	C-2	C-3	D-1	D-2	D-3	E-1	E-2
平成16年度調査協力病院	平成16年度調査協力病院67		42	51	76	88	134	164	139	111	187	
平成16年度調査協力病院	平成16年度調査協力病院68	25	86	69	82	74	65	119	79	101	206	
平成16年度調査協力病院	平成16年度調査協力病院69				40		36	38	24	13	16	
平成16年度調査協力病院	平成16年度調査協力病院70	18	24	69	39	64	65	138	85	41	75	
平成16年度調査協力病院	平成16年度調査協力病院71	21	27	41	49	45	62	102	112	60	147	
平成16年度調査協力病院	平成16年度調査協力病院72	17	18	21	21	34	22	49	67	47		
平成16年度調査協力病院	平成16年度調査協力病院73	23	74	124	122	70	81	171	122	105	266	
平成16年度調査協力病院	平成16年度調査協力病院74		14	26	30	21	42	52	60	64	18	
平成16年度調査協力病院	平成16年度調査協力病院75		38	17	28	19	27	154	72	20	58	
平成16年度調査協力病院	平成16年度調査協力病院76	22	42	63	44	53	71	86	67	31	132	
平成16年度調査協力病院	平成16年度調査協力病院77			11	27	19	87	28	46	36		
平成16年度調査協力病院	平成16年度調査協力病院78			20	17		24	51	34	10	12	
平成16年度調査協力病院	平成16年度調査協力病院79		50	43	64	30	72	71	74	101	192	
平成16年度調査協力病院	平成16年度調査協力病院80	11	42	36	45	36	74	221	197	47	91	
平成16年度調査協力病院	平成16年度調査協力病院81		18	34	32	62	49	68	60	56	76	
平成16年度調査協力病院	平成16年度調査協力病院82	20	50	52	75	78	97	157	141	69	226	45
平成16年度調査協力病院	平成16年度調査協力病院83	12	12	24	34	24	20	32	40	25	89	
平成16年度調査協力病院	平成16年度調査協力病院84		14		15	27	32	62	39	81	50	
平成16年度調査協力病院	平成16年度調査協力病院85			20	31	33	23	53	65	98	46	
平成16年度調査協力病院	平成16年度調査協力病院86	22	57	40	36	45	94	78	69	42	61	
平成16年度調査協力病院	平成16年度調査協力病院87	20	44	65	72	71	100	112	92	73	82	
平成16年度調査協力病院	平成16年度調査協力病院88	16	11	40	34	39	44	45	59	72	77	
平成16年度調査協力病院	平成16年度調査協力病院89	10	130	92	98	99	115	216	129	117	212	
平成16年度調査協力病院	平成16年度調査協力病院90			18	17	46	11	58	31	70	29	19
平成16年度調査協力病院	平成16年度調査協力病院91			16	25	26	92	34	73	63	35	
平成16年度調査協力病院	平成16年度調査協力病院92	17	16	93	31	36	91	141	87	123	47	
平成16年度調査協力病院	平成16年度調査協力病院93	12	59	40	13	44		38	13			
平成16年度調査協力病院	平成16年度調査協力病院94	18	76	72	37	60	87	147	103	87	138	
平成16年度調査協力病院	平成16年度調査協力病院95	36	66	95	88	97	75	183	142	70	108	
平成16年度調査協力病院	平成16年度調査協力病院96	10	45	121	89	63	112	131	130	104	387	27
平成16年度調査協力病院	平成16年度調査協力病院97		59	23	35	39	58	57	52	31	57	
平成16年度調査協力病院	平成16年度調査協力病院98	18	40	38	46	45	34	57	56	114	83	
平成16年度調査協力病院	平成16年度調査協力病院99	41	62	95	68	68	78	181	103	53	59	
平成16年度調査協力病院	平成16年度調査協力病院100		14									
平成16年度調査協力病院	平成16年度調査協力病院101	27	38	138	79	51	101	138	116	58	130	12
平成16年度調査協力病院	平成16年度調査協力病院102							39			35	
平成16年度調査協力病院	平成16年度調査協力病院103	13	39	25	44	40	90	136	102	92	140	
平成16年度調査協力病院	平成16年度調査協力病院104	53	62	43	30	42	107	119	135	42	107	
平成16年度調査協力病院	平成16年度調査協力病院105	15	11	30	49	49	56	82	81	42	56	
平成16年度調査協力病院	平成16年度調査協力病院106		21	13	24	25	15	59	44	20	29	
平成16年度調査協力病院	平成16年度調査協力病院107	18	25	51	60	43	65	123	100	93	120	10
平成16年度調査協力病院	平成16年度調査協力病院108		71	65	85	54	115	161	108	61	67	
平成16年度調査協力病院	平成16年度調査協力病院109		10	37	38	26	33	84	70	39	42	
平成16年度調査協力病院	平成16年度調査協力病院110		22	37	48	33	83	90	90	125	194	14
平成16年度調査協力病院	平成16年度調査協力病院111		31	19	20			62	55			
平成16年度調査協力病院	平成16年度調査協力病院112							38	10	10	67	
平成16年度調査協力病院	平成16年度調査協力病院113		45	50	57	81	76	155	118	103	174	
平成16年度調査協力病院	平成16年度調査協力病院114		41	14	21	23	35	54	29	22	34	
平成16年度調査協力病院	平成16年度調査協力病院115		35	37	37	55	43	79	108	112	107	
平成16年度調査協力病院	平成16年度調査協力病院116			16	22	15	14	31	15	14		
平成16年度調査協力病院	平成16年度調査協力病院117	18	21	55	84	58	64	149	100	78	158	12
平成16年度調査協力病院	平成16年度調査協力病院118		19	19	30	25	44	46	35	20	25	
平成16年度調査協力病院	平成16年度調査協力病院119		10	27	46	39	54	66	61	44	40	
平成16年度調査協力病院	平成16年度調査協力病院120		31	32	35	44	44	81	67	26	73	
平成16年度調査協力病院	平成16年度調査協力病院121	18	31	24	24	29	31	55	72	23	82	
平成16年度調査協力病院	平成16年度調査協力病院122		17		23	13	46	20	22	23	19	
平成16年度調査協力病院	平成16年度調査協力病院123			16								
平成16年度調査協力病院	平成16年度調査協力病院124							39				
平成16年度調査協力病院	平成16年度調査協力病院125											
平成17年度調査協力病院	平成17年度調査協力病院1							22				19
平成17年度調査協力病院	平成17年度調査協力病院2			30	31	17	60	85	71	60	24	
平成17年度調査協力病院	平成17年度調査協力病院3		18	39	50	49	104	107	98	50	58	
平成17年度調査協力病院	平成17年度調査協力病院4	19	93	97	104	82	86	209	151	121	206	
平成17年度調査協力病院	平成17年度調査協力病院5	36	66	81	66	126	73	134	100	108	321	
平成17年度調査協力病院	平成17年度調査協力病院6	18	73	48	101	61	147	188	167	66	174	
平成17年度調査協力病院	平成17年度調査協力病院7				23		28	28	21	26	14	
平成17年度調査協力病院	平成17年度調査協力病院8		51	62	93	70	87	151	154	136	138	11
平成17年度調査協力病院	平成17年度調査協力病院9		11	31	37	49	52	114	58	43	66	
平成17年度調査協力病院	平成17年度調査協力病院10			15	44	27	102	47	70	62	44	
平成17年度調査協力病院	平成17年度調査協力病院11		48	38	43	57	59	114	81	186	140	
平成17年度調査協力病院	平成17年度調査協力病院12	11	20	24	26	26	26	127	54	45	83	
平成17年度調査協力病院	平成17年度調査協力病院13			49	79	49	68	87	95	71	91	
平成17年度調査協力病院	平成17年度調査協力病院14	33	34	83	74	57	87	138	69	71	107	
平成17年度調査協力病院	平成17年度調査協力病院15	14					12				12	
平成17年度調査協力病院	平成17年度調査協力病院16	16	61	74	64	66	62	147	99	97	156	
平成17年度調査協力病院	平成17年度調査協力病院17	18	75	56	54	99	88	98	81	93	182	
平成17年度調査協力病院	平成17年度調査協力病院18		32	38	32	32	41	66	16	29	34	
平成17年度調査協力病院	平成17年度調査協力病院19		39	36	45	48	55	84	69	49	24	
平成17年度調査協力病院	平成17年度調査協力病院20	21	45	65	49	90	79	167	103	117	205	16
平成17年度調査協力病院	平成17年度調査協力病院21			11		17		11	16			
平成17年度調査協力病院	平成17年度調査協力病院22		88	41	78	46	120	121	199	90	72	
平成17年度調査協力病院	平成17年度調査協力病院23	15	26	60	81	84	91	145	133	103	298	14
平成17年度調査協力病院	平成17年度調査協力病院24		42	57	74	66	134	120	131	222	242	
平成17年度調査協力病院	平成17年度調査協力病院25	22	104	103	95	109	148	164	123	103	209	
平成17年度調査協力病院	平成17年度調査協力病院26	13	13	32	53	29	42	72	53	30	64	
平成17年度調査協力病院	平成17年度調査協力病院27	20	110	93	102	91	134	221	186	142	381	17

- ※ 平成17年度様式1 7～8月分から集計
- ※ 様式1手術1～5点数表コードから件数をカウント
- ※ 手術側数が2両側となっていた場合2とカウント
- ※ 外科系学会社会保険委員会連合(外保連)の手術報酬に関する外保連試案〔第5版〕にて分類
- ※ 10件未満の場合空白としている

平成17年度施設別手術難易度別件数

分類	施設名	B-1	B-2	B-3	C-1	C-2	C-3	D-1	D-2	D-3	E-1	E-2
平成17年度調査協力病院	平成17年度調査協力病院28	21	89	79	67	107	188	229	134	56	285	
平成17年度調査協力病院	平成17年度調査協力病院29		13	35	30	55	56	60	41	15	70	
平成17年度調査協力病院	平成17年度調査協力病院30	11	17	22	35	24	21	72	34	35	67	
平成17年度調査協力病院	平成17年度調査協力病院31		43	33	66	35	48	140	119	102	98	
平成17年度調査協力病院	平成17年度調査協力病院32	12	55	29	24	25	25	63	32	21	25	
平成17年度調査協力病院	平成17年度調査協力病院33		25	42	49	52	84	58	69	69	93	
平成17年度調査協力病院	平成17年度調査協力病院34	17	39	47	57	70	77	132	90	89	209	
平成17年度調査協力病院	平成17年度調査協力病院35		45	37	29	47	34	67	67	30	35	
平成17年度調査協力病院	平成17年度調査協力病院36	21	47	100	66	31	66	107	119	63	94	
平成17年度調査協力病院	平成17年度調査協力病院37		41	29	41	39	38	83	97	96	250	21
平成17年度調査協力病院	平成17年度調査協力病院38	14	44	144	99	78	129	130	138	164	173	74
平成17年度調査協力病院	平成17年度調査協力病院39		68	149	140	123	97	167	162	150	155	19
平成17年度調査協力病院	平成17年度調査協力病院40	14	52	63	68	50	103	144	170	113	281	
平成17年度調査協力病院	平成17年度調査協力病院41	14	38	31	28	22	35	72	48	42	81	
平成17年度調査協力病院	平成17年度調査協力病院42		57	15	37	45	55	118	75	20	56	
平成17年度調査協力病院	平成17年度調査協力病院43	25	85	86	108	120	142	203	176	110	147	16
平成17年度調査協力病院	平成17年度調査協力病院44	19	53	52	50	67	83	138	91	73	73	
平成17年度調査協力病院	平成17年度調査協力病院45	20	17	35	41	37	56	94	93	33	53	
平成17年度調査協力病院	平成17年度調査協力病院46	27	39	72	71	58	55	104	100	89	56	
平成17年度調査協力病院	平成17年度調査協力病院47	19	33	40	62	39	67	199	109	28	127	
平成17年度調査協力病院	平成17年度調査協力病院48		24	52	73	50	56	86	81	46	127	10
平成17年度調査協力病院	平成17年度調査協力病院49	12	19	49	49	55	70	102	90	37	126	
平成17年度調査協力病院	平成17年度調査協力病院50	20	63	32	40	48	59	100	59	21	13	
平成17年度調査協力病院	平成17年度調査協力病院51			12	16	22	29	17	44			
平成17年度調査協力病院	平成17年度調査協力病院52	25	19	14	28	25	56	62	39	25	78	
平成17年度調査協力病院	平成17年度調査協力病院53	12	43	48	44	50	93	99	97	59	96	
平成17年度調査協力病院	平成17年度調査協力病院54	20	153	63	28	27	55	129	74	30	131	
平成17年度調査協力病院	平成17年度調査協力病院55			43	16	19	14	14	50	122	234	
平成17年度調査協力病院	平成17年度調査協力病院56	29	74	90	156	107	117	180	134	127	361	66
平成17年度調査協力病院	平成17年度調査協力病院57		24	31	44	45	85	51	36	51	106	
平成17年度調査協力病院	平成17年度調査協力病院58	12	12	31	33	22	62	119	64	41	58	
平成17年度調査協力病院	平成17年度調査協力病院59	40	50	61	98	83	99	109	104	85	91	
平成17年度調査協力病院	平成17年度調査協力病院60			33	42	71	70	133	113	52	214	
平成17年度調査協力病院	平成17年度調査協力病院61	17	53	52	56	62	63	72	118	108	54	
平成17年度調査協力病院	平成17年度調査協力病院62	10	40	39	47	47	71	64	79	54	65	
平成17年度調査協力病院	平成17年度調査協力病院63		22	33	46	60	38	83	80	52	94	
平成17年度調査協力病院	平成17年度調査協力病院64	14	16	29	69	37	42	36	43	47	23	
平成17年度調査協力病院	平成17年度調査協力病院65	95	54	29	25	32	56	125	110	37	62	
平成17年度調査協力病院	平成17年度調査協力病院66		47	44	55	41	33	64	122	47	46	
平成17年度調査協力病院	平成17年度調査協力病院67		12		32	25	22	58	60	24	232	
平成17年度調査協力病院	平成17年度調査協力病院68			14	28	26	47	65	38	36	20	
平成17年度調査協力病院	平成17年度調査協力病院69	18	21	30	28	35	32	99	50	28	52	
平成17年度調査協力病院	平成17年度調査協力病院70		12	33	19	19	23	39	30		11	
平成17年度調査協力病院	平成17年度調査協力病院71		18	30	34	31	33	58	79	20	125	
平成17年度調査協力病院	平成17年度調査協力病院72		18	33	21	25	105	54	37	39	49	
平成17年度調査協力病院	平成17年度調査協力病院73			19		28	22	59	19	50	38	
平成17年度調査協力病院	平成17年度調査協力病院74	15	67	73	73	56	75	181	127	70	253	22
平成17年度調査協力病院	平成17年度調査協力病院75		12		16	11	23	39	59	46	30	
平成17年度調査協力病院	平成17年度調査協力病院76		76	46	57	84	96	144	126	95	88	
平成17年度調査協力病院	平成17年度調査協力病院77		33	50	43	31	135	110	90	80	88	
平成17年度調査協力病院	平成17年度調査協力病院78		44	27	33	40	47	78	62	36	54	
平成17年度調査協力病院	平成17年度調査協力病院79	13	65	53	50	43	52	90	111	52	92	
平成17年度調査協力病院	平成17年度調査協力病院80			49	59	62	96	92	116	107	63	
平成17年度調査協力病院	平成17年度調査協力病院81		10	27	23	41	120	121	83	74	79	
平成17年度調査協力病院	平成17年度調査協力病院82		22	55	41	42	112	99	93	42	40	
平成17年度調査協力病院	平成17年度調査協力病院83			13	28	11	25	27	23	26	43	

- ※ 平成17年度様式1 7～8月分から集計
- ※ 様式1手術1～5点数表コードから件数をカウント
- ※ 手術側数が2.両側となっていた場合2とカウント
- ※ 外科系学会社会保険委員会連合(外保連)の手術報酬に関する外保連試案〔第5版〕にて分類
- ※ 10件未満の場合空白としている

平成17年度施設別手術難易度別割合

分類	施設名	B-1	B-2	B-3	C-1	C-2	C-3	D-1	D-2	D-3	E-1	E-2	
DPC対象病院	札幌医科大学附属病院	1.7%	4.6%	7.9%	6.4%	10.6%	12.7%	15.0%	13.5%	6.3%	19.2%	2.2%	
DPC対象病院	北海道大病院	1.1%	3.6%	7.7%	10.1%	6.1%	13.7%	14.9%	11.5%	7.7%	20.5%	3.1%	
DPC対象病院	旭川医科大学病院		4.8%	10.1%	6.0%	4.9%	10.5%	10.7%	13.1%	9.3%	28.0%	2.2%	
DPC対象病院	弘前大学医学部附属病院	2.1%	3.2%	5.7%	6.4%	11.3%	8.8%	12.0%	10.4%	10.7%	27.6%	1.8%	
DPC対象病院	岩手医科大学附属病院	1.9%	3.3%	11.1%	8.6%	7.9%	13.3%	13.7%	10.0%	6.5%	22.2%	1.7%	
DPC対象病院	東北大学医学部附属病院	1.3%	3.1%	6.5%	5.3%	9.9%	12.5%	13.3%	14.4%	6.6%	23.0%	4.1%	
DPC対象病院	秋田大学医学部附属病院		4.0%	9.3%	7.5%	10.1%	10.6%	12.4%	10.8%	8.3%	23.2%	2.5%	
DPC対象病院	山形大学医学部附属病院		3.7%	8.6%	6.4%	5.8%	8.5%	12.2%	11.2%	9.1%	29.8%	3.9%	
DPC対象病院	福島県立医科大学医学部附属病院	2.0%	3.3%	5.9%	8.6%	8.2%	13.4%	14.0%	14.0%	7.7%	20.9%	2.2%	
DPC対象病院	筑波大学附属病院		2.6%	4.3%	10.8%	9.9%	9.6%	7.8%	13.0%	9.9%	26.7%	4.4%	
DPC対象病院	埼玉医科大学病院	0.7%	4.5%	11.0%	7.8%	9.1%	7.3%	13.2%	13.5%	11.2%	20.7%	1.1%	
DPC対象病院	獨協医科大学病院	1.5%	4.3%	7.1%	9.6%	5.1%	9.4%	12.1%	12.7%	9.1%	24.2%	4.8%	
DPC対象病院	群馬大学医学部附属病院	2.1%	2.2%	7.5%	7.4%	4.5%	8.8%	9.4%	11.3%	10.3%	33.0%	3.6%	
DPC対象病院	埼玉医科大学病院	2.3%	4.1%	7.6%	9.1%	6.9%	11.7%	10.1%	11.6%	9.8%	24.8%	2.1%	
DPC対象病院	防衛医科大学校病院	2.0%	3.0%	7.3%	6.5%	9.7%	11.0%	17.2%	11.3%	9.3%	21.8%		
DPC対象病院	千葉大学医学部附属病院	1.6%	2.4%	4.9%	7.5%	7.0%	13.9%	13.0%	9.2%	9.2%	27.7%	3.6%	
DPC対象病院	東京慈恵会医科大学附属病院	1.2%	5.6%	8.9%	7.8%	12.0%	10.3%	18.5%	9.0%	6.8%	18.1%	1.9%	
DPC対象病院	東京医科大学病院	1.1%	2.4%	6.5%	7.0%	5.2%	11.7%	12.9%	8.8%	7.8%	34.0%	2.7%	
DPC対象病院	東京女子医科大学病院	1.3%	4.7%	4.9%	6.5%	7.5%	10.4%	13.9%	11.2%	10.5%	26.6%	2.5%	
DPC対象病院	慶應義塾大学病院	0.7%	4.3%	9.7%	7.7%	7.6%	10.8%	11.1%	10.5%	9.1%	26.0%	2.5%	
DPC対象病院	日本医科大学付属病院	2.1%	3.7%	7.7%	7.0%	7.2%	12.7%	17.2%	13.1%	9.8%	18.6%	0.9%	
DPC対象病院	順天堂大学医学部附属順天堂医院	1.4%	4.4%	8.8%	8.9%	8.2%	9.7%	15.3%	10.9%	11.9%	19.1%	1.3%	
DPC対象病院	昭和大学病院	2.5%	5.8%	8.0%	8.4%	7.2%	13.9%	20.4%	14.3%	10.7%	7.5%	1.2%	
DPC対象病院	東邦大学医療センター大森病院	1.8%	4.7%	6.1%	8.1%	7.7%	10.1%	15.7%	12.4%	11.1%	20.8%	1.4%	
DPC対象病院	日本大学医学部附属板橋病院	1.3%	2.7%	5.8%	9.1%	8.5%	14.5%	11.1%	10.6%	13.1%	19.8%	3.5%	
DPC対象病院	帝京大学医学部附属病院	1.0%	3.7%	7.2%	6.7%	12.5%	10.4%	10.7%	13.6%	14.1%	19.2%	1.1%	
DPC対象病院	杏林大学医学部付属病院	2.4%	4.7%	8.7%	5.8%	7.0%	8.7%	16.0%	9.5%	9.3%	23.9%	3.9%	
DPC対象病院	国立がんセンター中央病院			1.7%	4.0%	8.1%	25.6%	10.4%	15.3%	7.6%	23.3%	2.5%	
DPC対象病院	東京医科歯科大学医学部附属病院	1.3%	3.6%	5.1%	5.9%	6.6%	12.1%	12.6%	12.4%	15.2%	23.4%	1.7%	
DPC対象病院	東京大学医学部附属病院	1.5%	2.8%	5.9%	7.6%	9.2%	12.1%	15.7%	11.2%	12.2%	19.9%	1.9%	
DPC対象病院	北里大学病院	1.1%	6.9%	9.3%	7.3%	7.6%	8.0%	12.2%	8.8%	11.6%	25.9%	1.3%	
DPC対象病院	東海大学医学部付属病院	2.5%	4.6%	7.3%	7.8%	8.4%	12.9%	15.7%	12.2%	10.9%	15.4%	2.2%	
DPC対象病院	聖マリアンナ医科大学病院	0.8%	4.4%	6.2%	9.9%	10.0%	10.0%	15.2%	13.7%	10.0%	17.9%	1.9%	
DPC対象病院	公立大学法人横浜市立大学附属病院		1.4%	4.7%	8.1%	8.0%	12.7%	16.3%	10.5%	9.7%	21.8%	6.5%	
DPC対象病院	新潟大学医学部総合病院		2.4%	7.2%	7.3%	11.4%	13.2%	10.1%	10.4%	9.6%	25.5%	2.0%	
DPC対象病院	国立大学法人富山大学附属病院	2.1%	3.4%	8.2%	8.4%	9.0%	10.5%	13.9%	8.5%	10.7%	24.1%		
DPC対象病院	金沢医科大学病院	1.7%	5.9%	8.0%	5.9%	8.7%	10.4%	13.6%	13.6%	10.6%	20.4%	1.2%	
DPC対象病院	金沢大学医学部附属病院		1.7%	3.3%	5.2%	7.9%	11.8%	12.2%	13.3%	10.6%	25.6%	7.4%	
DPC対象病院	福井大学医学部附属病院	1.2%	5.8%	7.8%	6.0%	8.0%	13.0%	13.7%	8.8%	7.7%	24.7%	3.3%	
DPC対象病院	山梨大学医学部附属病院		5.1%	5.8%	7.8%	9.6%	8.9%	16.4%	10.6%	11.4%	22.3%	1.5%	
DPC対象病院	信州大学医学部附属病院	1.2%	3.2%	6.3%	5.7%	9.0%	10.4%	10.1%	12.4%	13.4%	26.7%	1.5%	
DPC対象病院	岐阜大学医学部附属病院	2.2%	4.2%	7.9%	5.4%	7.4%	11.0%	15.1%	9.8%	12.1%	23.9%		
DPC対象病院	浜松医科大学医学部附属病院		8.7%	7.1%	5.9%	10.2%	6.8%	12.3%	13.2%	9.9%	22.8%	2.2%	
DPC対象病院	名古屋市立大学病院		4.6%	10.1%	9.1%	6.7%	12.7%	14.9%	12.6%	9.6%	17.4%	1.5%	
DPC対象病院	藤田保健衛生大学病院		1.5%	6.8%	5.9%	6.9%	5.6%	6.6%	8.3%	11.6%	9.8%	26.6%	10.4%
DPC対象病院	愛知医科大学病院	2.6%	9.3%	5.1%	6.8%	8.7%	14.8%	15.8%	10.9%	8.7%	15.5%	1.8%	
DPC対象病院	名古屋大学医学部附属病院	1.1%	3.1%	4.6%	4.2%	8.3%	11.5%	17.2%	11.9%	8.0%	19.9%	10.0%	
DPC対象病院	三重大学医学部附属病院	2.1%	4.2%	6.3%	6.4%	9.5%	7.9%	13.5%	14.3%	8.5%	24.2%	3.1%	
DPC対象病院	滋賀医科大学医学部附属病院	1.1%	4.2%	5.6%	4.2%	9.3%	9.8%	16.1%	10.3%	8.5%	29.4%	1.6%	
DPC対象病院	京都府立医科大学附属病院	0.9%	4.0%	6.3%	8.6%	9.2%	13.5%	13.1%	12.3%	6.0%	25.1%	1.0%	
DPC対象病院	京都大学医学部附属病院		2.0%	4.8%	5.0%	8.3%	14.0%	9.6%	10.7%	10.5%	32.0%	2.6%	
DPC対象病院	大阪医科大学附属病院	1.1%	4.6%	6.0%	6.3%	10.5%	7.2%	14.2%	8.6%	10.0%	29.7%	1.8%	
DPC対象病院	関西医科大学附属病院	2.7%	4.2%	7.0%	4.2%	6.3%	11.9%	11.4%	9.8%	11.2%	30.2%	1.0%	
DPC対象病院	近畿大学医学部附属病院	2.2%	4.8%	6.3%	8.2%	9.5%	10.4%	14.8%	10.8%	8.6%	21.3%	3.2%	
DPC対象病院	大阪市立大学医学部附属病院	2.4%	3.5%	8.8%	5.1%	8.4%	13.2%	15.0%	11.7%	7.6%	21.6%	2.7%	
DPC対象病院	国立循環器病センター		3.3%	9.3%	2.2%	4.3%	3.0%		11.0%	20.3%	40.5%	6.0%	
DPC対象病院	大阪大学医学部附属病院	2.2%	5.1%	5.0%	6.0%	8.1%	11.1%	9.3%	10.6%	7.6%	33.1%	1.9%	
DPC対象病院	兵庫医科大学病院	2.4%	4.3%	6.6%	7.4%	12.7%	11.7%	16.3%	8.4%	9.5%	18.6%	2.2%	
DPC対象病院	神戸大学医学部附属病院	3.0%	1.7%	7.5%	7.2%	8.1%	11.0%	10.8%	11.2%	9.8%	28.1%	1.6%	
DPC対象病院	奈良県立医科大学附属病院	2.9%	2.6%	5.8%	6.9%	12.3%	12.1%	10.9%	12.0%	10.7%	21.9%	1.8%	
DPC対象病院	和歌山県立医科大学附属病院	2.0%	5.1%	4.7%	7.0%	7.3%	11.5%	13.9%	15.4%	10.5%	20.7%	1.7%	
DPC対象病院	鳥取大学医学部附属病院	4.1%	7.9%	9.7%	8.1%	11.7%	11.6%	12.3%	8.4%	6.1%	19.3%		
DPC対象病院	島根大学医学部附属病院		4.2%	8.9%	6.7%	8.6%	11.0%	12.3%	10.5%	11.4%	23.7%		
DPC対象病院	川崎医科大学附属病院	4.6%	4.8%	9.9%	7.4%	9.5%	12.4%	12.5%	13.3%	6.6%	16.1%	2.8%	
DPC対象病院	岡山大学医学部・歯学部附属病院	1.9%	4.2%	7.2%	4.5%	11.4%	11.3%	14.2%	8.9%	7.6%	25.1%	3.7%	
DPC対象病院	広島大学病院	1.8%	4.1%	9.2%	4.8%	9.5%	9.6%	16.8%	12.4%	9.5%	21.5%		
DPC対象病院	山口大学医学部附属病院	1.1%	5.7%	8.4%	7.6%	8.3%	9.5%	11.7%	9.7%	12.2%	23.3%	1.5%	
DPC対象病院	徳島大学病院	1.3%	3.7%	7.7%	7.7%	9.6%	10.6%	13.1%	12.6%	8.1%	18.8%	6.9%	
DPC対象病院	香川大学医学部附属病院	1.6%	7.2%	7.4%	9.6%	10.2%	8.4%	10.9%	12.0%	10.8%	19.7%	2.3%	
DPC対象病院	愛媛大学医学部附属病院	2.4%	4.3%	5.5%	8.8%	9.6%	11.7%	11.5%	15.0%	9.0%	21.2%		
DPC対象病院	高知大学医学部附属病院		10.2%	4.0%	6.2%	7.4%	8.2%	13.5%	12.4%	13.3%	23.5%		
DPC対象病院	福岡大学病院	2.5%	6.2%	7.8%	6.6%	7.6%	10.6%	13.9%	11.7%	10.2%	20.7%	2.2%	
DPC対象病院	久留米大学病院	2.1%	4.9%	7.6%	7.9%	7.1%	11.9%	12.2%	11.0%	10.3%	23.7%	1.3%	
DPC対象病院	産業医科大学病院	1.7%	6.3%	5.2%	5.2%	7.0%	12.8%	11.7%	13.5%	15.7%	20.5%		
DPC対象病院	九州大学病院	1.5%	1.9%	8.1%	8.8%	9.2%	11.3%	10.1%	9.8%	11.6%	24.0%	3.6%	
DPC対象病院	佐賀大学医学部附属病院	2.4%	4.1%	5.1%	5.9%	8.7%	13.0%	9.0%	6.6%	26.2%	17.5%	1.5%	
DPC対象病院	長崎大学医学部・歯学部附属病院		2.4%	4.5%	11.1%	7.9%	13.2%	11.1%	14.3%	10.5%	22.2%	1.7%	
DPC対象病院	熊本大学医学部附属病院		4.3%	5.3%	6.1%	4.8%	13.8%	11.5%	10.5%	7.0%	34.2%	1.8%	
DPC対象病院	大分大学医学部附属病院	2.0%	6.0%	5.3%	5.9%	5.3%	10.1%	13.8%	12.7%	10.6%	24.9%	3.3%	
DPC対象病院	宮崎大学医学部附属病院	1.8%	7.2%	7.2%	6.0%	14.7%	9.6%	13.2%	10.4%	7.4%	20.6%	1.9%	
DPC対象病院	鹿児島大学病院		5.6%	8.6%	6.9%	6.3%	10.8%	8.1%	8.8%	8.9%	31.0%	3.6%	
DPC対象病院	琉球大学医学部附属病院		5.8%	4.4%	4.5%	8.7%	5.2%	10.4%	11.1%	5.8%	36.9%	6.5%	
	合計	1.6%	4.3%	7.1%	7.1%	8.4%	11.1%	13.2%	11.3%	10.0%	23.3%	2.6%	

※ 平成17年度様式1 7～8月分から集計
 ※ 様式1手術1～5点数表コードから件数をカウント
 ※ 手術側数が2.両側となっていた場合2とカウント
 ※ 外科系学会社会保険委員会連合(外保連)の手術報酬に関する外保連試案[第5版]にて分類
 ※ 10件未満の場合空白としている

平成17年度施設別手術難易度別割合

分類	施設名	B-1	B-2	B-3	C-1	C-2	C-3	D-1	D-2	D-3	E-1	E-2
DPC試行的適用病院	医療法人 頌心会病院											
DPC試行的適用病院	北海道社会保険病院	4.0%	17.8%	3.7%	4.0%	9.9%	3.3%	17.2%	14.5%	9.4%	16.1%	
DPC試行的適用病院	札幌社会保険総合病院	2.7%	9.6%	6.0%	7.6%	7.8%	12.1%	13.2%	10.0%	15.2%	15.6%	
DPC試行的適用病院	医療法人 深仁会 手稲深仁会病院	3.4%	6.0%	8.9%	4.2%	7.7%	7.7%	16.3%	12.4%	9.3%	22.1%	2.0%
DPC試行的適用病院	医療法人 社団 カスミアックス 日鋼記念病院	4.1%	5.9%	13.1%	8.9%	6.9%	6.9%	14.2%	11.1%	7.5%	20.2%	
DPC試行的適用病院	医療法人 新日鐵室蘭総合病院		2.9%	26.0%	6.9%	4.7%	9.6%	12.8%	15.2%	9.3%	11.1%	
DPC試行的適用病院	仙台社会保険病院	1.7%	14.3%	4.4%	29.8%	2.5%	8.2%	9.6%	10.5%	16.2%	2.8%	
DPC試行的適用病院	東北厚生年金病院		4.8%	6.5%	7.9%	8.4%	6.7%	11.5%	14.7%	12.3%	25.0%	
DPC試行的適用病院	宮城社会保険病院				16.4%	9.7%	7.5%	30.6%	14.9%	8.2%		
DPC試行的適用病院	独立行政法人国立病院機構仙台医療センター	3.7%	4.3%	8.5%	12.4%	11.5%	10.7%	16.3%	13.9%	7.7%	10.5%	
DPC試行的適用病院	財団法人 竹田総合病院	3.1%	7.5%	7.0%	8.0%	10.1%	9.4%	17.9%	16.1%	7.6%	12.7%	
DPC試行的適用病院	社会保険二本松病院				16.7%		14.1%	16.7%	21.8%	12.8%		
DPC試行的適用病院	株式会社 日立製作所日立総合病院	1.3%	3.9%	13.5%	11.1%	10.4%	13.5%	9.5%	11.5%	11.4%	13.5%	
DPC試行的適用病院	医療法人 筑波記念会 筑波記念病院		8.4%	8.4%	15.5%	7.7%		15.5%	17.4%	10.3%	8.4%	
DPC試行的適用病院	社会保険群馬中央総合病院	5.1%	13.4%	7.1%	9.7%	6.5%	15.0%	15.8%	13.3%	7.3%	6.8%	
DPC試行的適用病院	医療法人 社団 輝城会 沼田脳神経外科循環器科病院									17.8%	47.8%	
DPC試行的適用病院	埼玉協同病院			3.8%	7.3%	7.3%	8.4%	17.6%	12.8%	6.9%	34.1%	
DPC試行的適用病院	社会保険大宮総合病院			8.1%			16.3%	23.0%			31.1%	
DPC試行的適用病院	医療法人 社団 東光会 戸田中央総合病院		12.0%	9.0%	8.6%	4.9%	12.3%	17.4%	7.5%	12.9%	13.8%	
DPC試行的適用病院	独立行政法人国立病院機構埼玉病院		2.4%	9.7%	8.6%	5.8%	10.7%	16.1%	16.3%	16.3%	12.7%	
DPC試行的適用病院	医療法人 鉄蕉会 亀田総合病院	3.4%	5.0%	10.7%	7.0%	8.8%	9.7%	23.8%	11.6%	8.4%	11.0%	
DPC試行的適用病院	独立行政法人国立病院機構千葉医療センター	1.7%	3.1%	7.1%	7.7%	4.1%	9.1%	13.5%	12.0%	4.8%	36.7%	
DPC試行的適用病院	社会保険中央総合病院	1.3%	3.0%	33.5%	17.2%	11.6%	6.5%	7.9%	7.1%	5.1%	6.7%	
DPC試行的適用病院	城東社会保険病院					22.0%	14.3%	37.4%				
DPC試行的適用病院	株式会社 東芝 東芝病院	2.5%		4.9%	9.7%	6.3%	12.5%	23.6%	13.0%	13.4%	12.3%	
DPC試行的適用病院	東京医療生活協同組合 中野総合病院		7.4%		8.9%	13.4%	12.6%	23.1%	12.6%	4.9%	12.9%	
DPC試行的適用病院	河北総合病院		3.0%	5.9%	10.4%	6.1%	9.7%	18.9%	9.9%	10.9%	24.9%	
DPC試行的適用病院	社会保険横浜中央病院				14.1%	7.7%	7.3%	17.7%	19.5%	14.1%	13.6%	
DPC試行的適用病院	川崎社会保険病院			6.7%	5.9%	4.6%	6.5%	14.8%	14.0%	36.0%	7.3%	
DPC試行的適用病院	南砺市市民病院				11.5%			14.4%			46.2%	
DPC試行的適用病院	金沢社会保険病院		4.5%	7.8%	3.3%	7.8%	14.7%	16.8%	11.7%	10.2%	20.7%	
DPC試行的適用病院	社会保険山梨病院			8.5%	9.4%	8.5%	10.2%	24.3%	12.8%	6.4%	13.6%	
DPC試行的適用病院	岐阜社会保険病院		11.1%	8.2%	7.2%	5.9%	4.9%	18.0%	8.2%	13.4%	21.3%	
DPC試行的適用病院	社会福祉法人 聖隷福祉事業団 総合病院 聖隷浜松病院	2.9%	8.0%	6.5%	8.2%	6.8%	8.8%	17.2%	17.8%	8.7%	13.1%	2.0%
DPC試行的適用病院	社会保険中京病院	2.7%	2.7%	6.1%	7.5%	10.6%	12.3%	10.9%	10.3%	8.8%	23.5%	4.6%
DPC試行的適用病院	洛和会音羽病院	2.9%	5.4%	12.0%	7.3%	8.9%	9.3%	10.4%	7.5%	17.3%	18.4%	
DPC試行的適用病院	医療法人 橘会 東住吉森本病院	2.1%		5.5%	4.6%	7.6%	6.5%	23.7%	13.5%	11.5%	22.7%	
DPC試行的適用病院	医療法人 蒼龍会 井上病院				23.2%	8.6%	7.9%	8.6%	7.9%	35.8%		
DPC試行的適用病院	松下記念病院		4.0%	4.9%	6.6%	8.5%	7.2%	24.6%	16.5%	8.0%	17.7%	
DPC試行的適用病院	健康保険組合連合会 大阪中央病院		2.1%	5.1%	3.8%	6.2%	11.9%	15.8%	16.8%	21.3%	16.8%	
DPC試行的適用病院	医療法人 若弘会 若草第一病院	5.2%		12.0%	7.4%	6.7%	9.8%	20.9%	13.2%	3.7%	18.1%	
DPC試行的適用病院	星ヶ丘厚生年金病院	2.2%	2.0%	6.1%	8.2%	7.1%	13.0%	16.4%	11.6%	11.5%	21.3%	
DPC試行的適用病院	独立行政法人国立病院機構大阪南医療センター			2.7%	10.1%	5.7%	7.8%	18.7%	14.1%	8.4%	30.3%	
DPC試行的適用病院	医療法人 伯鳳会 赤穂中央病院		6.3%	8.4%	10.5%	12.6%	11.1%	11.6%	14.2%	11.6%	11.6%	
DPC試行的適用病院	独立行政法人国立病院機構神戸医療センター			8.6%	6.6%	5.3%	14.2%	12.9%	18.8%	13.2%	16.2%	
DPC試行的適用病院	独立行政法人国立病院機構南和歌山医療センター			3.7%	10.2%	5.6%	4.6%	13.0%	19.4%	8.0%	34.3%	
DPC試行的適用病院	財団法人 操風会 岡山旭東病院					17.7%		12.7%	15.2%		24.1%	
DPC試行的適用病院	財団法人 倉敷中央病院	1.7%	5.0%	6.3%	5.3%	8.8%	7.5%	13.1%	9.0%	14.6%	27.9%	0.7%
DPC試行的適用病院	独立行政法人国立病院機構岡山医療センター		8.7%	4.3%	15.1%	4.7%	8.2%	14.5%	14.7%	17.0%	11.2%	
DPC試行的適用病院	マツダ株式会社 マツダ病院		5.4%	6.0%	6.9%	13.7%	14.0%	11.6%	14.9%	13.4%	13.1%	
DPC試行的適用病院	総合病院 社会保険徳山中央病院	3.4%	5.1%	6.3%	4.5%	11.5%	8.1%	20.3%	14.1%	11.1%	15.6%	
DPC試行的適用病院	健康保険鳴門病院	2.3%	4.1%	6.8%	6.2%	9.0%	14.9%	18.6%	18.8%	9.6%	9.6%	
DPC試行的適用病院	医療法人 雪ノ聖母会 聖マリア病院	4.6%	8.1%	10.8%	12.5%	12.4%	8.9%	11.8%	11.0%	8.1%	11.0%	0.8%
DPC試行的適用病院	社会保険久留米第一病院			8.4%	10.7%		7.9%	22.5%	38.2%	6.7%		
DPC試行的適用病院	飯塚病院	3.4%	4.2%	7.6%	11.5%	6.5%	12.3%	21.3%	13.2%	9.5%	9.4%	1.2%
DPC試行的適用病院	独立行政法人国立病院機構九州医療センター	1.8%	4.6%	7.1%	6.2%	6.8%	9.4%	12.4%	15.4%	12.1%	22.5%	1.6%
DPC試行的適用病院	佐賀社会保険病院				6.6%	9.4%	13.3%	30.4%	22.7%		10.5%	
DPC試行的適用病院	健康保険諫早総合病院	3.5%	5.4%	7.4%	6.2%	8.9%	13.2%	12.8%	13.2%	11.0%	18.2%	
DPC試行的適用病院	健康保険八代総合病院				7.5%	10.3%	12.7%	9.1%	23.4%	10.3%	8.7%	15.1%
DPC試行的適用病院	健康保険人吉総合病院	4.4%	4.8%	7.0%	10.1%	5.7%	11.5%	15.0%	11.0%	8.4%	22.0%	
DPC試行的適用病院	健康保険天草中央総合病院		7.2%	11.3%	11.3%		9.0%	14.5%	12.2%		28.1%	
DPC試行的適用病院	特定医療法人 敬愛会 中頭病院	3.4%	4.5%	11.4%	10.7%	9.5%	8.9%	11.4%	18.8%	9.7%	11.7%	
	合計	2.4%	5.3%	8.2%	8.9%	8.2%	9.6%	15.8%	12.9%	10.7%	17.2%	0.8%

200床未満	1.5%	3.2%	5.7%	10.1%	8.4%	10.3%	18.1%	11.3%	9.4%	21.6%	0.4%
200床以上300床未満	2.0%	4.9%	9.7%	7.4%	6.8%	10.5%	17.1%	14.3%	11.6%	15.4%	0.3%
300床以上400床未満	2.1%	5.1%	6.1%	8.1%	8.2%	9.7%	17.8%	14.8%	11.1%	16.8%	0.3%
400床以上500床未満	1.9%	6.1%	12.0%	11.8%	7.6%	8.6%	13.3%	11.0%	11.4%	15.9%	0.3%
500床以上	2.8%	5.4%	8.0%	8.6%	8.6%	9.6%	15.1%	12.5%	10.3%	17.9%	1.3%

- ※ 平成17年度様式1 7～8月分から集計
- ※ 様式1手術1～5点数表コードから件数をカウント
- ※ 手術側数が2.両側となっていた場合2とカウント
- ※ 外科系学会社会保険委員会連合(外保連)の手術報酬に関する外保連試案[第5版]にて分類
- ※ 10件未満の場合空白としている