

7月から10月までの退院患者に係る調査について（中間報告）

1. 調査の目的

- DPC導入の影響評価を行うために、診断群分類の妥当性の検証及び診療内容の変化等を評価するための基礎資料を収集することを目的とする。

2. 調査方法

(1) 調査方法

- 平成17年7月から10月までの退院患者について、「診療録情報（診療録に基づく情報）」及び「レセプト情報（診療報酬明細書に基づく情報）」等を収集する。

(2) 調査対象病院

- DPC対象病院 82病院
特定機能病院等（大学病院、国立がんセンター、国立循環器病センター）
- DPC試行的適用病院 62病院
8国立病院、25社会保険病院、29民間病院等
- DPC調査協力病院 228病院
平成15年度から調査に参加している病院 20病院
1国立病院、9社会保険病院、10民間病院等
平成16年度から調査に参加している病院 125病院
9国立病院、4社会保険病院、112民間病院等
このうち調査期間の全データ（4ヶ月分の診療録情報等）を提出した病院 40病院
平成17年度から新たに調査に参加した病院 83病院
4国立病院、2社会保険病院、77民間病院等

(3) 調査票（別紙1）

3. 調査の実施状況

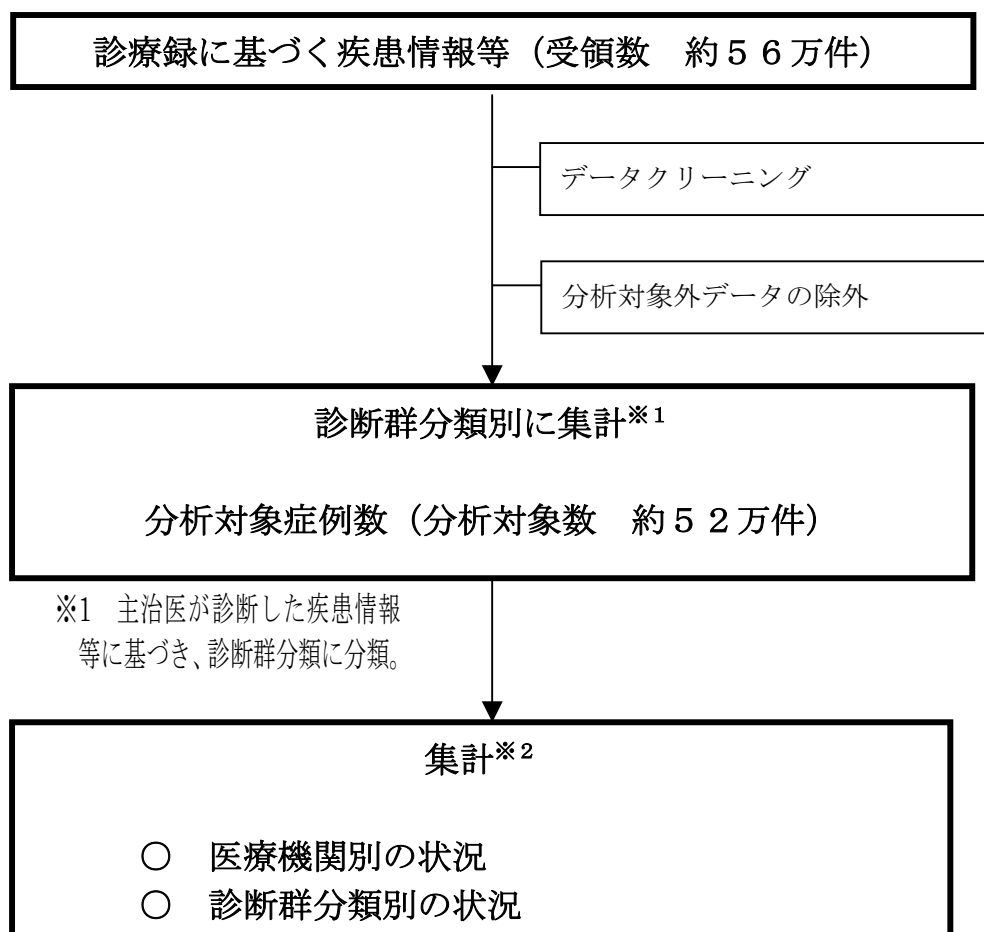
平成17年6月14日	調査説明会開催
平成17年6月28日	調査説明会開催（平成17年度から新規に調査に参加した病院のみを対象）
平成17年7月～	調査対象病院における調査開始
平成17年8月～	エラーチェック、データ集計等

4. 調査結果

次ページ以降

(参考)

データの処理フロー（平成17年調査）



※2 本集計では、アウトライヤー処理は実施していない。

集計結果について

- 分析対象データについて・・・・・・・・・・・・・・・・・・ P4

(結果表等)

分析対象外としたデータの状況

- 病院別の状況について・・・・・・・・・・・・・・・・・・ P9

(結果表等)

各病院の在院日数の状況

在院日数の平均の差の理由の検討方法について

各病院の在院日数の状況

施設類型別の差の要因

入院経路等の状況

退院先の状況

退院時転帰の状況

再入院の状況

手術難易度別件数

- 各病院類型での患者構成等の違いについて・・・・・・・・ P49

- 診断群分類別の状況について・・・・・・・・・・・・・・・・ P50

(結果表等)

診断群分類別在院日数の状況

分析対象データについて

1. 平成17年調査に係る分析対象データの状況

- これまでに厚生労働省が受領したデータのうち、7月から8月の退院患者に係るもの。
- 本集計において分析対象外としたのは、以下のようなデータでありその状況は次ページのとおり。
 - ・ 診療録情報の重複提出
 - ・ 在院日数1日以下
 - ・ 外泊 \geq 在院日数
 - ・ 年齢0歳未満120歳超
 - ・ 入退院生年月日の誤り
 - ・ 一般病棟以外の病棟との移動
 - ・ 24時間以内の死亡
 - ・ 移植手術あり
 - ・ 自費のみ
 - ・ DPC該当せず
 - ・ 4/1以前入院、7月から8月退院以外のもの
 - ・ 治験の実施
 - ・ 生後7日以内の死亡
 - ・ 厚生労働大臣が定めるもの（平成16年診療報酬改定により保険適用となった手術等を受けた患者）
- 今回の集計においては、アウトライヤー処理は実施していない

2. 平成14～16年調査の再集計結果との比較の条件

- 分析対象データは、平成14～16年において全て上記の条件に再整理。
- 社会保険病院について平成15年度調査で3ヶ月分（8～10月分）のみの提出病院は、平成16～17年度調査も1ヶ月（8月分のみ）に絞って集計。
- 平成15年調査結果分については、平成15年度調査に参加し、平成16年度調査に参加していない医療機関に関するデータを集計から除外。

分析対象外としたデータの状況

施設名	受付データ※1	精神病棟のみ入院	一般病棟に入院があったデータ	分析対象外とした理由																	分析対象数	分析対象率
				診療録情報重複提出	在院日数以下	外泊≧在院日数	年齢0歳未満120歳超	入退院生年月日の誤り	一般病棟以外の病棟との移動	24時間以内の死亡	移植手術あり	自費のみ	DPC該当せず	4月以前入院7～8月退院以外	治療実施	生後7日以内に死亡	厚生労働大臣が定めるもの					
札幌医科大学付属病院	2216	34	2175	0	63	0	0	0	43	23	6	35	17	25	10	0	16	2041	94%			
北海道大学病院	2116	41	2074	1	11	0	0	0	51	2	17	78	20	51	20	0	45	1925	93%			
旭川医科大学病院	1444	18	1424	0	7	0	0	0	23	0	0	0	1	29	0	0	18	1375	97%			
弘前大学医学部附属病院	1426	23	1403	0	18	0	0	0	26	5	0	3	0	31	0	2	11	1342	96%			
岩手医科大学附属病院	2415	82	2333	0	31	0	0	0	94	8	0	0	0	75	12	1	23	2193	94%			
東北大学医学部附属病院	2485	45	2436	0	58	0	0	0	56	4	1	86	50	73	29	2	15	2222	91%			
秋田大学医学部附属病院	1267	34	1233	0	1	5	0	0	34	1	5	3	3	31	0	1	33	1159	94%			
山形大学医学部附属病院	1301	32	1269	0	19	0	0	0	34	0	2	12	6	41	3	0	6	1200	95%			
福島県立医科大学附属病院	1804	25	1772	11	13	0	0	0	45	2	2	22	35	25	4	0	21	1641	93%			
筑波大学附属病院	1911	37	1874	0	9	0	0	0	40	1	2	0	0	37	17	1	27	1785	95%			
自治医科大学附属病院	3454	24	3430	0	38	0	0	0	26	21	3	1	0	30	0	0	42	3313	97%			
獨協医科大学病院	3530	31	3499	1	16	0	0	0	32	7	4	61	21	39	0	4	29	3391	97%			
群馬大学医学部附属病院	1968	16	1968	0	26	0	0	0	23	2	4	19	18	34	5	1	16	1863	95%			
埼玉医科大学病院	3612	34	3578	60	22	0	0	0	35	3	1	25	0	40	7	2	42	3350	94%			
防衛医科大学校病院	1940	8	1932	1	35	0	0	0	10	2	6	75	22	18	1	1	5	1846	96%			
千葉大学医学部附属病院	2228	36	2192	1	34	0	0	0	41	3	0	17	0	36	3	0	10	2109	96%			
東京慈恵会医科大学附属病院	3310	35	3275	0	45	0	0	0	37	7	1	70	64	35	43	0	13	3083	94%			
東京医科大学病院	2991	37	2954	0	31	0	0	0	37	7	0	0	0	29	0	0	39	2855	97%			
東京女子医科大学病院	3902	48	3853	25	34	0	0	0	56	8	26	28	0	35	3	1	35	3662	95%			
慶應義塾大学病院	3811	69	3742	0	50	0	0	0	69	7	5	19	0	34	32	0	26	3599	96%			
日本医科大学付属病院	2894	64	2830	0	122	0	0	0	69	29	0	85	21	47	6	0	27	2599	92%			
順天堂大学医学部附属順天堂医院	3515	31	3484	0	71	0	0	0	34	6	3	18	33	35	1	3	14	3324	95%			
昭和大学病院	2379	20	2379	0	34	0	0	0	0	27	3	0	5	37	3	1	17	2278	96%			
東北大学医療センター大森病院	2341	27	2314	0	51	0	0	0	31	12	3	0	0	38	0	0	32	2284	95%			
東北大学医学部附属板橋病院	2753	25	2725	1	67	0	0	0	34	43	0	44	5	30	0	0	9	2603	96%			
奈良大学医学部	2798	19	2778	0	33	0	0	0	20	11	1	78	42	82	2	0	23	2605	94%			
杏林大学医学部付属病院	3128	50	3078	0	74	0	0	0	61	43	0	38	0	25	4	0	27	2933	95%			
国立がんセンター中央病院	2258	0	2258	0	3	0	0	0	0	1	9	0	1	21	70	0	8	2148	95%			
東京医科歯科大学医学部附属病院	2314	38	2276	0	19	0	0	0	38	0	0	7	0	27	1	0	34	2196	96%			
東京大学医学部附属病院	3519	26	3493	1	60	0	0	0	44	4	8	101	35	38	8	2	62	3268	94%			
北里大学病院	3319	0	3319	0	70	0	0	0	0	14	1	1	1	28	14	2	47	3149	95%			
東海大学医学部付属病院	3192	21	3171	0	98	0	0	0	31	15	5	10	0	26	12	2	3	3016	95%			
聖マリアンナ医科大学病院	3312	77	3235	0	61	0	0	0	81	7	4	0	1	35	1	0	46	3095	96%			
公立大学法人横浜国立大学附属病院	1854	70	1777	0	120	0	0	0	90	1	1	7	14	32	90	0	14	1574	89%			
新潟大学医学部総合病院	1792	33	1759	0	93	0	0	0	34	0	2	15	5	36	3	2	12	1615	92%			
国立大学法人富山大学附属病院	1326	43	1283	0	29	0	0	0	45	6	1	0	8	34	2	1	15	1195	93%			
金沢医科大学病院	1935	28	1907	1	27	0	0	0	65	1	0	13	0	45	0	0	17	1793	94%			
金沢大学医学部附属病院	1740	38	1700	0	14	0	0	0	64	3	7	6	7	34	8	0	33	1585	93%			
福井大学医学部附属病院	1214	19	1195	0	4	0	0	0	22	1	1	10	0	24	0	0	15	1152	96%			
山梨大学医学部附属病院	1541	31	1510	0	13	0	0	0	34	2	1	61	34	33	0	0	21	1410	93%			
信州大学医学部附属病院	1861	66	1795	0	28	0	0	0	71	1	3	19	0	27	1	0	25	1706	95%			
岐阜大学医学部附属病院	1689	21	1668	0	51	0	0	0	25	2	4	19	0	28	1	0	17	1565	94%			
法政医科大学医学部附属病院	1478	24	1454	0	47	0	0	0	24	4	1	20	5	19	1	0	3	1381	95%			
名古屋市立大学病院	1867	32	1835	0	81	0	0	0	33	5	0	31	0	37	0	0	3	1682	92%			
徳島保健衛生大学病院	3519	43	3476	0	28	0	0	0	51	14	4	0	2	68	27	1	46	3296	95%			
愛知医科大学病院	2356	35	2321	6	61	0	0	0	53	6	1	35	19	40	1	0	16	2157	93%			
名古屋大学医学部附属病院	2821	47	2774	0	51	0	0	0	51	7	3	4	0	48	21	2	11	2443	95%			
三重大学医学部附属病院	1517	22	1495	0	21	0	0	0	22	1	0	21	20	26	2	0	35	1395	93%			
滋賀医科大学医学部附属病院	1671	60	1611	0	87	0	0	0	67	4	3	1	13	22	1	0	16	1465	91%			
京都府立医科大学附属病院	2000	20	1978	12	8	0	0	0	88	1	8	20	12	41	1	2	30	1813	92%			
京都大学医学部附属病院	2553	33	2520	0	49	0	0	0	40	1	8	126	31	47	11	0	43	2343	93%			
大阪医科大学附属病院	2219	53	2166	0	18	0	0	0	54	3	1	18	26	38	15	1	21	2060	95%			
関西医科大学附属病院	2553	22	2531	0	64	0	0	0	25	16	3	10	0	36	2	2	23	2401	95%			
近畿大学医学部附属病院	3395	0	3395	0	40	0	0	0	0	29	2	62	30	30	37	0	51	3200	94%			
大阪市立大学医学部附属病院	2497	27	2470	0	27	0	0	0	41	22	5	17	0	23	12	0	29	2359	96%			
国立循環器病センター	1550	0	1550	0	4	0	0	0	0	0	0	0	0	19	5	0	1	1521	98%			
大阪大学医学部附属病院	2433	13	2420	0	30	0	0	0	16	11	9	18	2	46	19	1	54	2264	94%			
兵庫医科大学病院	2624	37	2584	0	32	0	0	0	40	25	2	44	0	40	8	2	9	2498	97%			
神戸大学医学部附属病院	2073	27	2042	0	18	0	0	0	44	2	8	27	6	35	1	0	30	1942	95%			
奈良県立医科大学附属病院	1918	26	1892	0	11	0	0	0	57	8	4	0	4	58	10	0	32	1755	93%			
和歌山県立医科大学附属病院	1960	13	1939	0	17	0	0	0	33	5	0	16	0	31	0	2	49	1833	95%			
和歌山大学医学部附属病院	1895	30	1865	0	38	0	0	0	34	12	0	16	0	25	13	0	31	1557	94%			
鳥取大学医学部附属病院	1532	36	1496	17	13	0	0	0	36	6	2	0	0	10	3	0	9	1421	95%			
山形医科大学附属病院	2277	4	2273	0	55	0	0	0	19	13	0	40	0	0	7	1	11	2180	96%			
岡山大学医学部・歯学部附属病院	2256	39	2217	0	28	0	0	0	40	6	8	58	20	28	6	1	52	2072	93%			
広島大学病院	2038	32	2006	0	42	0	0	0	39	7	3	35	20	18	3	0	27	1890	94%			
山口大学医学部附属病院	1906	47	1859	0	30	0	0	0	54	4	2	54	10	30	1	1	35	1748	94%			
徳島大学病院	1572	23	1543	0	32	0	0	0	42	8	1	0	4	30	1	1	27	1443	94%			
香川大学医学部附属病院	1408	7	1401	0	6	0	0	0	8	5	5	0	3	23	1	0	13	1351	96%			
愛媛大学医学部附属病院	1362	24	1338	0	22	0	0	0	24	3	2	26	24	23	1	0	8	1261	94%			
高知大学医学部附属病院	1275	17	1258	0	7	0	0	0	21	0	0	6	0	12	0	0	43	1194	95%			
福岡大学病院	2448	21	2427	3	40	0	0	0	23	30	1	27	1	23	6	1	38	2315	95%			
久留米大学病院	2666	26	2635	0	18	0	0	0	37	3	1	26	3	45	6	0	35	2532	96%			
産業医科大学病院	1734	24	1710	0	7	0	0	0	36	1	1	6	0	14	55	0	9	1619	95%			
九州大学病院	2962	36	2926	0	35	0	0	0	38	4	4	21	0	48	43	0	40	2777	95%			
佐賀大学医学部附属病院	1454	15	1439	1	6	0	0	0	19	1	0	7	0	19	0	0	14	1396	97%			
長崎大学医学部・歯学部附属病院	1829	28	1799	0	17	0	0	0	57	0	5	82	19	37	14	1	17	1672	93%			
熊本大学医学部附属病院	1924	40	1884	0	10	0	0	0	41	7	2	0	0	34	8	0	27	1805	96%			
大分大学医学部附属病院	1611	26	1585	0	39	0	0	0	26	0	1	5	1	12	1	0	17	1515	96%			
宮崎大学医学部附属病院	1389	35	1354	0	10	0	0	0	35	3	0	0	5	36	2	0	14	1297	96%			
鹿児島大学病院	1405	28	1353	0	24	0	0	0	82	2	2	4	5	24	14	0	5	1257	93%			
琉球大学医学部附属病院	1284	10	1274	0	19	0	0	0	18	0	0	0	0	35	8	0	2	1210	95%			
	183054	2518	180445	143	2897	0																

分析対象外としたデータの状況

施設名	受付データ※1	精神病棟のみ入院	一般病棟に入院があったデータ	分析対象外とした理由														分析対象数	分析対象当率
				診療録情報の重複提出	在院日数1日以下	外泊>=在院日数	年齢0歳未満120歳超	入退院生年月日の誤り	一般病棟以外の病棟との移動	24時間以内の死亡	移植手術あり	自費のみ	DPC該当せず	4月以前入院7~8月退院以外	治療実施	生後7日以内死亡	厚生労働大臣が定めるもの		
医療法人 福心会病院	274	0	272	0	2	0	0	0	26	0	0	6	0	8	0	0	0	240	88%
北海道社会保険病院	1219	0	1219	0	14	0	0	0	5	1	0	4	0	11	0	0	6	1183	97%
札幌社会保険総合病院	1015	0	1015	1	2	0	0	0	0	0	0	5	0	2	1	0	3	1005	99%
医療法人 深仁会 手稲深仁会病院	2381	0	2381	0	22	0	0	0	0	6	0	82	47	10	8	0	21	2270	95%
医療法人 社団 加スライフス 日鶴記念病院	1905	0	1904	0	56	0	0	0	24	9	1	19	2	11	0	0	4	1507	94%
医療法人 新白鶴 白鶴総合病院	1114	0	1114	0	14	0	0	0	4	0	0	57	0	11	0	0	4	1049	94%
仙台社会保険病院	1260	0	1260	0	6	0	0	0	1	0	4	7	1	9	0	0	8	1231	98%
東北厚生年金病院	1315	0	1315	0	19	0	0	0	9	1	0	9	0	11	8	0	1	1274	97%
宮城社会保険病院	462	0	462	0	8	0	0	0	5	0	0	15	14	3	0	0	0	432	94%
独立行政法人 国立病院機構 仙台医療センター	2157	27	2130	0	36	0	0	0	36	8	1	123	112	26	1	0	15	1935	91%
財団法人 竹田総合病院	1955	111	1844	0	29	0	0	0	154	6	0	58	58	51	0	0	24	1662	90%
社会保険二本松病院	371	0	371	0	8	0	0	0	0	4	0	4	0	7	1	0	0	354	95%
株式会社 日製作所 日立総合病院	2104	0	2104	0	35	0	0	0	1	11	1	55	94	18	0	0	28	1923	91%
医療法人 筑波記念会 筑波記念病院	744	0	744	4	5	0	0	0	42	2	0	19	1	37	0	0	2	667	90%
社会保険群馬中央総合病院	1146	0	1146	2	10	0	0	0	0	1	0	4	1	9	0	0	6	1116	97%
医療法人 社団 輝城会 沼田脳神経外科循環器科病院	315	0	315	0	1	0	0	0	0	1	0	2	0	1	0	0	0	312	99%
埼玉協同病院	1293	0	1264	4	62	0	0	0	51	4	0	84	50	10	0	0	1	1111	88%
社会保険大宮総合病院	325	0	325	0	1	0	0	0	0	1	0	0	0	5	1	0	11	306	94%
医療法人 社団 東光会 戸田中央総合病院	1328	0	1278	0	32	0	0	0	75	8	2	1	0	10	0	0	5	1202	94%
独立行政法人 国立病院機構 埼玉医療センター	1055	0	1055	0	3	0	0	0	0	3	0	1	0	6	5	0	13	1026	97%
医療法人 鉄基会 亀田総合病院	2674	12	2662	0	49	0	0	0	12	8	1	86	91	46	0	1	19	2450	92%
独立行政法人 国立病院機構 千葉医療センター	1331	36	1293	0	16	0	0	0	44	3	1	27	25	16	0	0	9	1226	95%
社会保険中央総合病院	1491	0	1491	0	11	0	0	0	0	0	0	8	1	10	1	0	3	1465	98%
医療法人 協栄会 協栄中央病院	325	0	325	0	4	0	0	0	0	0	0	0	0	11	0	0	1	319	98%
医療法人 東武 東武病院	994	0	994	5	0	0	0	0	0	0	0	15	73	2	0	0	11	903	91%
東京医療生活協同組合 中野総合病院	881	0	881	0	17	0	0	0	0	3	0	0	17	14	0	0	3	827	94%
医療法人 財団 河北総合病院	1238	0	1238	0	14	0	0	0	0	2	0	23	20	3	0	0	5	1194	96%
社会保険横浜中央病院	811	0	811	0	9	0	0	0	0	1	0	16	52	15	0	0	3	731	90%
川崎社会保険病院	1040	0	1019	1	8	0	0	0	22	2	0	38	35	11	0	0	2	959	94%
南砺市民病院	314	0	306	1	8	0	0	0	9	1	0	0	1	11	0	0	0	286	93%
金沢社会保険病院	697	0	697	0	45	0	0	0	0	0	0	5	0	9	1	0	9	633	91%
社会保険山梨病院	563	0	563	0	5	0	0	0	1	1	0	23	20	3	0	0	4	530	94%
岐阜社会保険病院	796	0	796	0	12	0	0	0	1	3	0	15	21	1	1	0	1	758	95%
社会福祉法人 聖隷福祉事業団 総合病院 聖隷浜松病院	3059	0	3059	0	243	0	0	0	0	6	0	80	127	20	6	2	20	2640	86%
社会保険中京病院	2410	0	2410	7	11	0	0	0	0	12	4	62	22	10	2	0	11	2328	97%
洛和会音羽病院	1434	1	1370	0	41	0	0	0	173	5	0	30	33	55	0	0	11	1164	85%
医療法人 橋本東住吉森本病院	1172	0	1172	0	43	0	0	0	0	12	0	20	0	6	0	0	1	1117	95%
医療法人 蒼龍会 井上病院	388	0	388	0	3	0	0	0	0	1	0	2	0	4	0	0	0	381	98%
松下記念病院	1303	0	1303	0	20	0	0	0	0	2	3	28	39	12	2	0	14	1215	93%
健康保険組合連合会 大阪中央病院	851	0	851	0	65	0	0	0	0	0	0	6	0	5	0	0	5	777	91%
医療法人 若弘会 若草第一病院	855	0	855	0	16	0	0	0	0	6	0	23	1	12	0	0	0	824	96%
星ヶ丘厚生年金病院	1642	0	1642	3	8	0	0	0	0	3	0	47	48	24	0	0	12	1542	94%
独立行政法人 国立病院機構 大阪南医療センター	1574	0	1573	1	9	0	0	0	83	2	0	85	80	13	26	0	19	1344	85%
医療法人 伯鳳会 赤穂中央病院	670	0	667	0	50	0	0	0	0	0	0	15	40	25	0	0	4	550	92%
独立行政法人 国立病院機構 神戸医療センター	759	0	759	0	10	0	0	0	13	2	0	27	14	11	0	0	1	707	93%
独立行政法人 国立病院機構 徳島和歌山医療センター	743	0	740	2	16	0	0	0	3	3	0	10	0	10	0	0	8	700	95%
財団法人 徳島会 岡山旭東病院	424	0	423	0	46	0	0	0	28	5	0	16	0	7	0	0	44	301	71%
財団法人 倉敷中央病院	4539	0	4539	0	36	0	0	0	0	9	4	53	0	22	12	1	40	4423	97%
独立行政法人 国立病院機構 岡山医療センター	2198	0	2198	0	29	0	0	0	0	7	5	87	60	8	0	1	3	2089	95%
マツダ株式会社 マツダ病院	804	0	804	0	40	0	0	0	0	3	0	5	14	8	0	0	3	737	92%
総合病院 社会保険徳山中央病院	1574	0	1574	0	28	0	0	0	15	6	0	1	0	11	0	0	9	1509	96%
健康保険岡山病院	1090	0	1090	0	25	0	0	0	0	5	0	10	1	10	0	0	2	1050	96%
医療法人 雪ノ聖母会 聖マリア病院	2838	13	2808	0	69	0	0	0	96	11	1	97	37	56	1	1	10	2599	93%
社会保険久留米第一病院	509	0	509	0	72	0	0	0	12	0	0	0	0	2	0	0	4	420	83%
飯塚病院	2439	12	2419	0	62	0	0	0	76	8	0	0	2	38	8	0	23	2238	93%
独立行政法人 国立病院機構 九州医療センター	2573	46	2527	0	15	0	0	0	58	6	0	35	36	4	4	0	13	2444	97%
佐賀社会保険病院	485	0	485	0	31	0	0	0	0	1	0	8	1	4	0	0	3	445	92%
健康保険早稲川総合病院	1157	0	1154	1	16	0	0	0	4	1	0	0	11	5	0	0	11	1110	96%
健康保険八代総合病院	791	0	791	0	16	0	0	0	0	5	0	7	0	14	6	0	2	751	95%
健康保険人吉総合病院	738	0	737	0	20	0	0	0	39	8	0	1	0	4	0	0	4	673	91%
健康保険天草中央総合病院	472	0	472	0	14	0	0	0	0	5	0	0	0	4	0	0	2	451	96%
特定医療法人 敬愛会 中頭病院	1801	0	1801	0	14	0	0	0	0	0	0	0	0	8	0	0	7	1722	98%
	77885	258	77414	33	1636	0	0	0	1164	228	28	1566	1302	809	95	7	508	72387	94%

施設名	受付データ	精神病棟のみ入院	一般病棟に入院があったデータ	分析対象外とした理由														分析対象数	分析対象当率
				診療録情報の重複提出	在院日数1日以下	外泊>=在院日数	年齢0歳未満120歳超	入退院生年月日の誤り	一般病棟以外の病棟との移動	24時間以内の死亡	移植手術あり	自費のみ	DPC該当せず	4月以前入院7~8月退院以外	治療実施	生後7日以内死亡	厚生労働大臣が定めるもの		
平成15年度調査協力病院1	111	0	111	0	10	0	0	0	8	3	0	0	1	3	0	0	0	88	79%
平成15年度調査協力病院2	596	0	596	0	36	0	0	0	0	0	0	40	83	2	1	0	6	468	79%
平成15年度調査協力病院3	1889	0	1889	0	43	0	0	0	0	2	0	3	0	12	0	0	5	1828	97%
平成15年度調査協力病院4	547	0	547	0	13	0	0	0	2	2	0	1	0	5	0	0	5	521	95%
平成15年度調査協力病院5	1785	0	1780	0	30	0	0	0	58	1	0	27	29	22	3	0	23	1631	92%
平成15年度調査協力病院6	2060	117	1942	0	38	0	0	0	134	13	4	11	1	10	3	0	17	1851	95%
平成15年度調査協力病院7	1461	0	1461	0	15	0	0	0	0	0	0	23	76	8	3	0	4	1355	93%
平成15年度調査協力病院8	1238	0	1238	1	14	0	0	0	0	5	0	110	62	10	0	0	1	1147	93%
平成15年度調査協力病院9	385	0	385	1	13	0	0	0	0	4	0	10	0	1	1	0	1	366	95%
平成15年度調査協力病院10	2017	40	1977	1	17	0	0	0	114	14	0	45	119	34	0	0	9	1727	87%
平成15年度調査協力病院11	583	0	583	0	35	0	0	0	0	0	0	6	0	0	0	0	1	547	94%
平成15年度調査協力病院12	598	0	598	0	24	0	0	0	2	4	0	7	14	3	2	0	0	551	92%
平成15年度調査協力病院13	373	0	373	0	2	0	0	0	3	0	0	0	0	0	0	0	1	367	98%
平成15年度調査協力病院14	2116	56	2060	0	63	0	0	0	78	12	1	25	0	0	0	0	19	1950	95%
平成15年度調査協力病院15	437	0	434	0	1	0	0	0	65	0	0	5	0	16	0	0	0	364	84%
平成15年度調査協力病院16	559	0	559	1	15	0	0	0	0	4	0	2	0	5	0	0	1	533	95%
平成15年度調査協力病院17	493	0	493	0	4	0	0	0	12	2	0	3	9	8	0	0	0	462	94%
平成15年度調査協力病院18	488	0	486	0	9	0	0	0	16	2	0	0	0	5	0	0	7	452	

分析対象外としたデータの状況

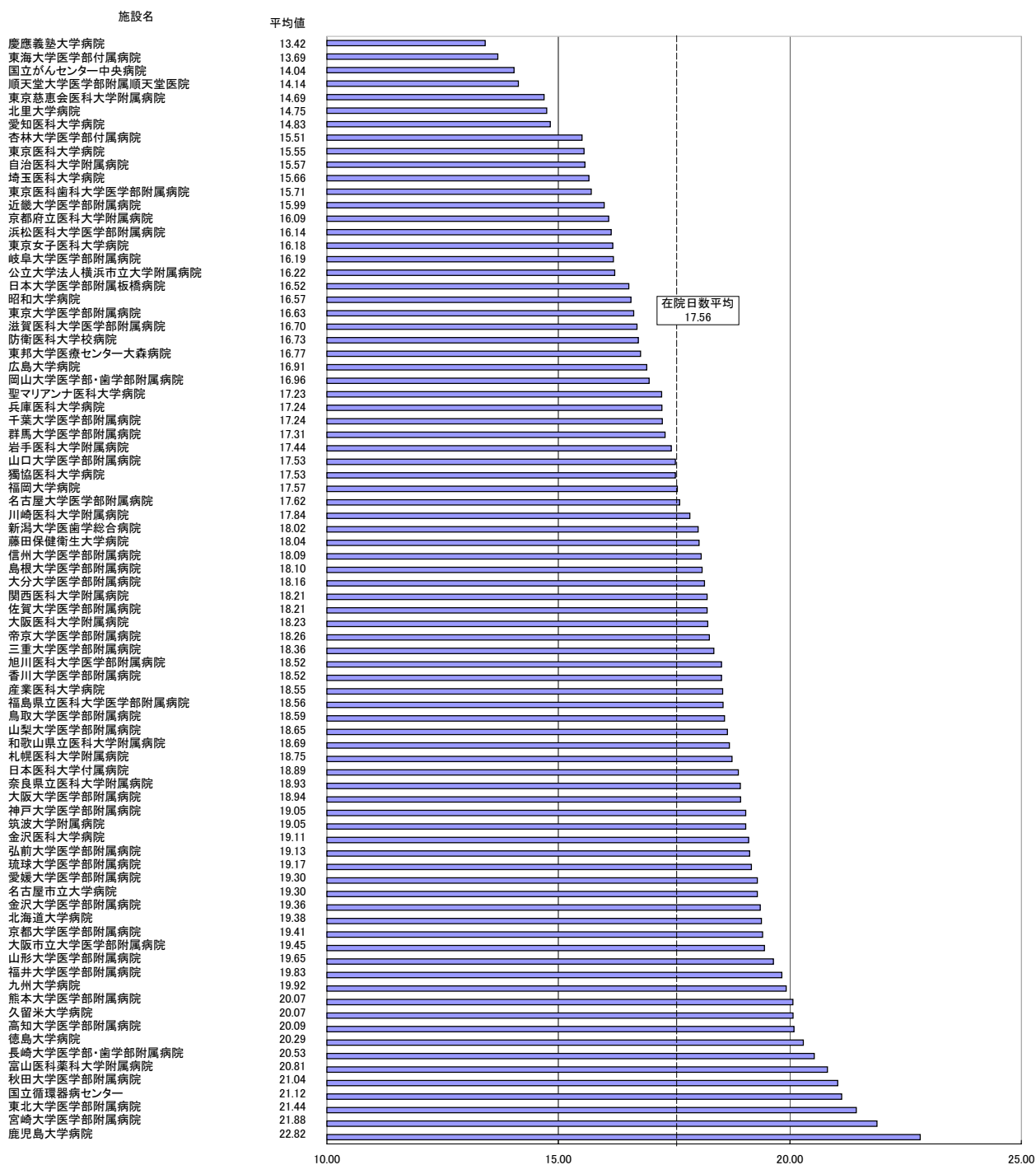
施設名	受付データ※1	精神病棟の入院	一般病棟に入院したデータ	診療録情報の重複提出	分析対象外とした理由																分析対象数	分析対象当率
					在院日数以下	外泊≧在院日数	年齢歳未満120歳超	入退院生年月日の誤り	一般病棟以外の病棟との移動	24時間以内の死亡	移植手術あり	自費のみ	DPC該当せず	4月以前入院7～8月退院以外	治療実施	生後7日以内に死亡	厚生労働大臣が定めるもの					
平成16年度調査協力病院1	2024	0	2024	0	28	0	0	0	0	14	0	59	36	4	2	0	11	1938	96%			
平成16年度調査協力病院2	725	0	725	0	48	0	0	0	22	2	14	17	11	1	0	8	624	86%				
平成16年度調査協力病院3	381	0	381	0	45	0	0	0	23	0	44	4	2	0	0	1	306	80%				
平成16年度調査協力病院4	2075	0	2075	0	7	0	0	0	8	0	0	2	18	0	0	80	1884	91%				
平成16年度調査協力病院5	206	0	206	0	28	0	0	0	56	2	0	0	13	1	0	9	142	69%				
平成16年度調査協力病院6	712	0	712	0	2	0	0	0	2	0	0	0	0	0	0	0	671	94%				
平成16年度調査協力病院7	1424	0	1424	0	34	0	0	0	45	2	7	1	3	0	0	12	1330	93%				
平成16年度調査協力病院8	2341	0	2297	1	351	0	0	0	45	11	0	2	0	17	12	0	5	1940	84%			
平成16年度調査協力病院9	1955	0	1955	0	26	0	0	0	21	0	61	0	0	0	0	13	1907	98%				
平成16年度調査協力病院10	1482	0	1482	0	27	0	0	0	26	2	0	6	0	7	0	13	1408	95%				
平成16年度調査協力病院11	731	0	730	0	8	0	0	0	50	0	0	0	14	0	0	4	664	91%				
平成16年度調査協力病院12	2193	0	2193	1	21	0	0	0	22	2	16	48	7	0	0	14	2095	96%				
平成16年度調査協力病院13	204	0	197	0	10	0	0	0	13	0	1	0	0	0	0	0	181	92%				
平成16年度調査協力病院14	707	0	707	0	3	0	0	0	0	4	0	0	2	0	0	0	699	99%				
平成16年度調査協力病院15	697	0	697	1	5	0	0	0	2	0	9	0	6	3	0	1	678	97%				
平成16年度調査協力病院16	853	0	852	0	17	0	0	0	165	9	0	27	0	49	2	0	661	78%				
平成16年度調査協力病院17	1804	0	1804	0	32	0	0	0	5	0	7	0	8	0	1	10	1751	97%				
平成16年度調査協力病院18	2745	75	2667	0	129	0	0	0	136	14	0	95	97	32	4	14	2348	88%				
平成16年度調査協力病院19	1452	0	1452	0	4	0	0	0	0	0	5	0	1	11	0	4	1432	99%				
平成16年度調査協力病院20	1472	0	1472	17	13	0	0	0	6	0	28	52	9	1	0	4	1343	91%				
平成16年度調査協力病院21	1265	0	1265	0	12	0	0	0	59	2	0	58	15	0	0	6	1118	88%				
平成16年度調査協力病院22	2509	0	2509	0	81	0	0	0	23	44	0	0	3	16	7	0	82	2291	91%			
平成16年度調査協力病院23	1839	0	1839	0	298	0	0	0	0	3	0	20	0	11	0	0	8	1521	83%			
平成16年度調査協力病院24	715	0	715	0	21	0	0	0	0	3	0	2	0	5	2	0	6	678	95%			
平成16年度調査協力病院25	885	0	885	0	71	0	0	0	36	2	0	13	33	14	0	2	721	83%				
平成16年度調査協力病院26	2069	0	2069	0	108	0	0	0	0	4	0	73	70	10	0	15	1866	90%				
平成16年度調査協力病院27	880	0	880	0	9	0	0	0	3	5	0	2	0	7	3	0	5	851	97%			
平成16年度調査協力病院28	978	0	978	0	4	0	0	0	25	0	0	1	1	10	0	4	942	96%				
平成16年度調査協力病院29	1274	0	1274	2	43	0	0	0	42	2	0	28	37	13	1	0	4	1127	88%			
平成16年度調査協力病院30	2017	0	2017	0	106	0	0	0	5	5	0	1	5	14	0	26	1856	92%				
平成16年度調査協力病院31	1558	0	1547	0	10	0	0	0	50	5	0	15	0	11	2	0	27	1458	94%			
平成16年度調査協力病院32	630	0	630	0	27	0	0	0	13	2	0	11	0	4	0	12	574	91%				
平成16年度調査協力病院33	1332	0	1321	0	151	0	0	0	11	3	0	1	7	17	0	0	5	1140	86%			
平成16年度調査協力病院34	754	0	754	0	13	0	0	0	0	1	0	17	0	4	0	0	1	735	97%			
平成16年度調査協力病院35	1453	0	1453	0	25	0	0	0	4	0	8	0	12	0	0	19	1394	96%				
平成16年度調査協力病院36	1935	58	1877	0	16	0	0	0	65	9	0	6	0	18	0	1	4	1827	97%			
平成16年度調査協力病院37	1293	0	1292	0	25	0	0	0	61	7	0	30	57	33	1	0	9	1117	86%			
平成16年度調査協力病院38	1261	0	1261	0	27	0	0	0	0	5	0	0	0	7	1	0	7	1216	96%			
平成16年度調査協力病院39	1111	0	1111	1	75	0	0	0	0	3	1	0	17	0	0	3	1014	91%				
平成16年度調査協力病院40	1643	0	1643	1	17	0	0	0	16	3	0	14	0	0	0	18	1577	96%				
平成16年度調査協力病院41	1121	0	1121	0	113	0	0	0	0	4	0	14	0	10	2	0	4	969	88%			
平成16年度調査協力病院42	1233	0	1233	1	57	0	0	0	26	3	0	11	0	18	3	0	7	1125	91%			
平成16年度調査協力病院43	2378	0	2378	0	21	0	0	0	26	11	0	15	2	39	0	1	8	2294	96%			
平成16年度調査協力病院44	856	0	856	0	21	0	0	0	0	0	0	0	0	4	0	0	0	831	97%			
平成16年度調査協力病院45	1946	0	1946	0	50	0	0	0	0	5	0	88	97	16	17	0	9	1763	91%			
平成16年度調査協力病院46	440	0	440	0	9	0	0	0	93	2	0	5	0	11	2	0	5	329	75%			
平成16年度調査協力病院47	1096	0	1093	0	17	0	0	0	24	4	0	3	0	21	0	2	1036	95%				
平成16年度調査協力病院48	1644	0	1643	0	28	0	0	0	65	4	1	28	0	27	6	1	9	1515	92%			
平成16年度調査協力病院49	1730	0	1730	0	25	0	0	0	6	0	3	0	12	1	0	8	1681	97%				
平成16年度調査協力病院50	2404	0	2404	1	25	0	0	0	6	3	2	55	0	21	15	1	8	2323	97%			
平成16年度調査協力病院51	1478	0	1478	0	31	0	0	0	0	19	0	0	11	3	3	0	31	1397	95%			
平成16年度調査協力病院52	2002	0	1940	0	36	0	0	0	83	18	0	0	0	20	1	0	22	1834	95%			
平成16年度調査協力病院53	1388	0	1388	0	13	0	0	0	0	10	0	42	0	6	0	0	5	1362	98%			
平成16年度調査協力病院54	965	0	965	0	16	0	0	0	1	3	0	1	0	10	0	0	6	931	96%			
平成16年度調査協力病院55	842	0	842	0	10	0	0	0	0	5	0	0	0	3	2	0	2	822	98%			
平成16年度調査協力病院56	1884	0	1884	1	105	0	0	0	0	6	0	72	72	27	0	2	11	1666	88%			
平成16年度調査協力病院57	864	0	864	0	15	0	0	0	0	1	0	0	16	8	1	0	10	814	94%			
平成16年度調査協力病院58	1511	0	1511	1	69	0	0	0	1	0	2	20	2	20	0	0	15	1401	93%			
平成16年度調査協力病院59	2450	25	2425	0	37	0	0	0	27	7	0	63	34	23	27	0	39	2264	93%			
平成16年度調査協力病院60	395	0	395	0	8	0	0	0	0	0	0	2	1	9	0	0	3	374	95%			
平成16年度調査協力病院61	2200	0	2200	0	32	0	0	0	19	8	0	48	12	8	7	1	24	2093	95%			
平成16年度調査協力病院62	424	0	420	0	3	0	0	0	18	4	0	0	0	20	0	0	1	385	92%			
平成16年度調査協力病院63	2396	0	2388	0	78	0	0	0	11	10	0	6	3	16	1	0	10	2270	95%			
平成16年度調査協力病院64	1055	0	1055	0	142	0	0	0	36	6	0	16	0	0	0	0	7	864	82%			
平成16年度調査協力病院65	1996	57	1939	0	76	0	0	0	64	5	3	0	0	15	1	0	9	1840	95%			
平成16年度調査協力病院66	1386	0	1386	0	16	0	0	0	1	4	0	1	0	2	0	0	7	1358	98%			
平成16年度調査協力病院67	1959	0	1959	0	22	0	0	0	0	1	1	30	52	12	15	0	20	1838	94%			
平成16年度調査協力病院68	1704	0	1704	0	13	0	0	0	7	0	7	14	16	11	0	34	1615	95%				
平成16年度調査協力病院69	492	0	492	0	25	0	0	0	0	0	0	0	0	5	0	0	2	460	93%			
平成16年度調査協力病院70	1488	9	1479	0	12	0	0	0	9	6	0	0	0	16	0	0	1	1447	98%			
平成16年度調査協力病院71	1861	0	1861	0	18	0	0	0	41	5	0	0	10	18	0	1	11	1765	95%			
平成16年度調査協力病院72	732	0	732	0	19	0	0	0	0	1	0	50	16	7	0	0	9	681	93%			
平成16年度調査協力病院73	2026	55	1969	0	26	0	0	0	73	8	4	0	2	19	0	0	9	1896	96%			
平成16年度調査協力病院74	1042	0	1042	0	56	0	0	0	0	3	0	2	96	11	0	1	4	873	84%			
平成16年度調査協力病院75	746	0	746	0	7	0	0	0	0	2	0	0	0	2	0	0	10	727	97%			
平成16年度調査協力病院76	1260	0	1260	0	20	0	0	0	2	4	1	63	20	9	1	0	21	1184	94%			
平成16年度調査協力病院77	800	13	786	2	44	0	0	0	80	5	0	3	22	25	0	0	2	639	81%			
平成16年度調査協力病院78	484	0	484	0	22	0	0	0	0	4	0	6	0	2	0	0	1	457	94%			
平成16年度調査協力病院79	1497	0	1497	0	102	0	0	0	20	1	1	18	0	0	0	0	18	1356	91%			
平成16年度調査協力病院80	1538	0	1538	0	155	0	0	0	1	3	8	38	22	13	5	0	20	1318	86%			
平成16年度調査協力病院81	1115	0	1115	0	7	0	0	0	47	3	0	2	0	22	0	0	5	1045	94%			
平成16年度調査協力病院82	2322	10	2312	0	32	0	0	0	55	8	0	63	41	28	0	0	25	2145	95%			
平成16年度調査協力病院83	902	0	902	0	13	0	0	0	0	0	0	0	0	12	0	0	7	840	93%			
平成16年度調査協力病院84	873	0	873	0	18	0	0	0	51	3	0	9	0	2	3	0	3	795	91%			

分析対象外としたデータの状況

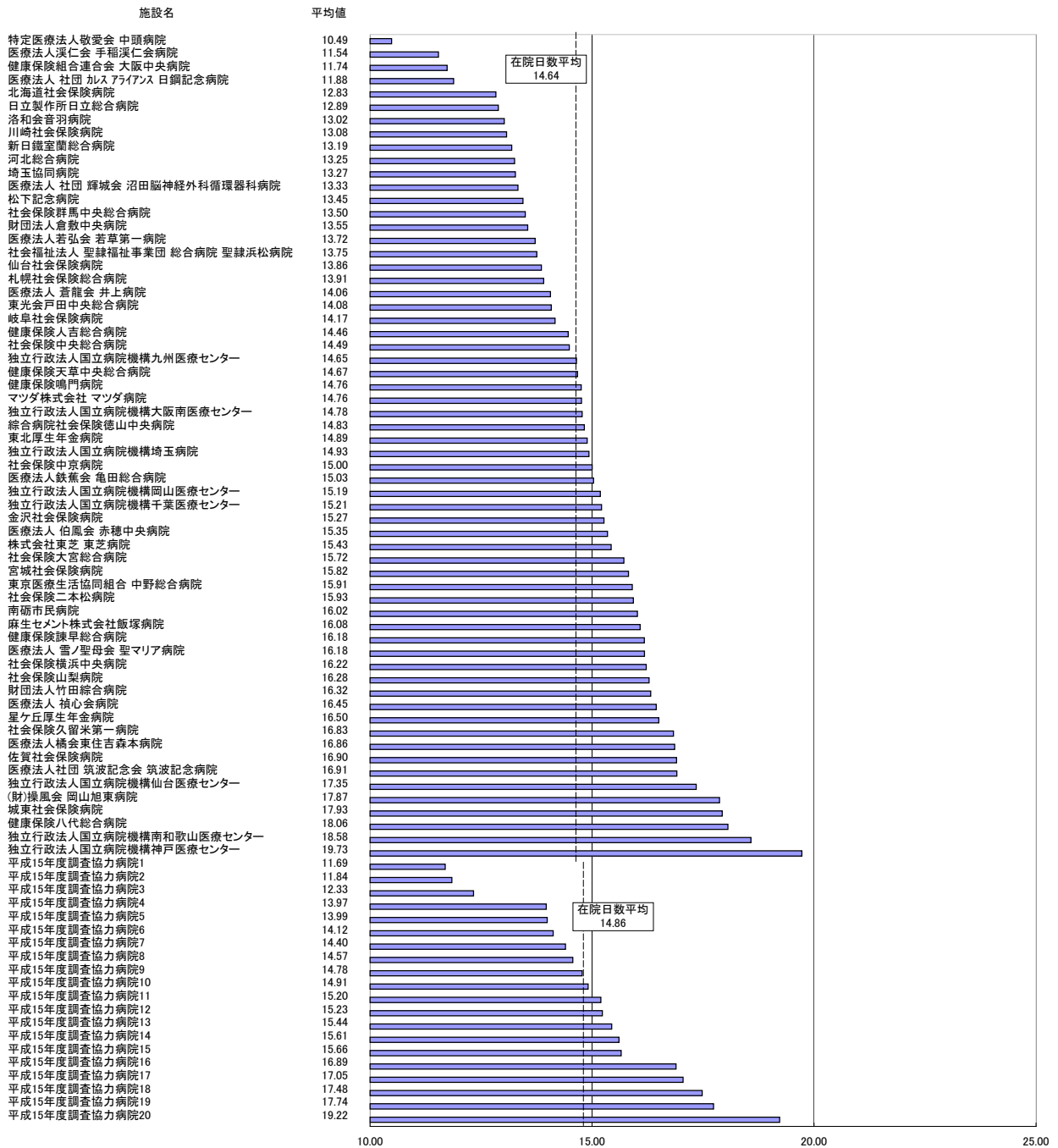
施設名	受付データ※1	精神病棟のみ入院	一般病棟に入院があったデータ	診療録情報の重複提出	分析対象外とした理由																分析対象数	分析対象当率
					在院日数以下	外泊≧在院日数	年齢0歳未満120歳超	入退院生年月日の誤り	一般病棟以外の病棟との移動	24時間以内の死亡	移植手術あり	自費のみ	DPC該当せず	4月以前入院7～8月退院以外	治療実施	生後7日以内に死亡	厚生労働大臣が定めるもの					
平成17年度調査協力病院1	300	0	300	0	8	0	0	0	18	5	0	0	2	1	0	0	0	272	91%			
平成17年度調査協力病院2	901	0	898	0	9	0	0	0	76	1	0	18	19	12	0	0	7	791	88%			
平成17年度調査協力病院3	1132	0	1132	0	8	0	0	0	23	2	0	19	0	9	2	0	13	1077	95%			
平成17年度調査協力病院4	2095	66	2029	0	13	0	0	0	66	6	0	17	0	21	0	1	14	1984	98%			
平成17年度調査協力病院5	1853	0	1853	0	21	0	0	0	5	1	0	23	22	17	0	0	5	1783	98%			
平成17年度調査協力病院6	2096	0	2096	0	185	0	0	0	0	0	0	30	10	8	0	0	48	1846	88%			
平成17年度調査協力病院7	487	0	487	0	94	0	0	0	0	1	0	5	0	4	0	0	0	389	80%			
平成17年度調査協力病院8	2350	22	2325	3	48	0	0	0	42	32	0	41	2	15	9	0	10	2215	95%			
平成17年度調査協力病院9	1137	6	1131	0	10	0	0	0	50	1	0	0	0	16	0	0	3	1066	94%			
平成17年度調査協力病院10	1122	0	1122	0	10	0	0	0	15	5	0	0	0	7	0	0	6	1087	97%			
平成17年度調査協力病院11	1316	0	1316	0	24	0	0	0	0	2	1	0	9	10	3	0	27	1243	94%			
平成17年度調査協力病院12	1177	0	1177	0	26	0	0	0	83	3	1	8	0	10	0	0	17	1045	89%			
平成17年度調査協力病院13	1347	0	1347	0	19	0	0	0	15	5	0	24	0	11	0	1	8	1295	96%			
平成17年度調査協力病院14	2026	0	2025	0	72	0	0	0	43	9	0	1	17	18	3	0	13	1863	92%			
平成17年度調査協力病院15	692	0	692	0	7	0	0	0	229	3	0	2	0	55	6	0	0	437	63%			
平成17年度調査協力病院16	1783	0	1783	0	23	0	0	0	0	8	0	0	0	16	0	0	7	1735	97%			
平成17年度調査協力病院17	1650	0	1650	0	29	0	0	0	0	8	0	0	0	12	1	0	2	1603	97%			
平成17年度調査協力病院18	1147	0	1147	0	72	0	0	0	5	7	0	10	0	4	0	0	3	1058	92%			
平成17年度調査協力病院19	1470	0	1470	1	21	0	0	0	0	5	0	34	46	5	5	0	3	1386	94%			
平成17年度調査協力病院20	2024	0	2024	0	26	0	0	0	0	15	0	0	46	17	0	0	19	1910	94%			
平成17年度調査協力病院21	460	0	460	0	7	0	0	0	48	2	0	7	0	1	1	0	0	402	87%			
平成17年度調査協力病院22	2056	0	2056	0	20	0	0	0	31	1	0	0	6	21	2	0	14	1965	96%			
平成17年度調査協力病院23	2193	43	2150	0	52	0	0	0	56	7	1	12	33	4	2	0	3	2014	94%			
平成17年度調査協力病院24	2034	0	2029	0	30	0	0	0	15	4	0	21	0	16	3	0	8	1973	97%			
平成17年度調査協力病院25	2183	49	2134	0	30	0	0	0	52	0	2	32	47	30	8	0	26	1913	90%			
平成17年度調査協力病院26	844	0	844	0	13	0	0	0	44	2	0	3	0	9	0	0	1	779	92%			
平成17年度調査協力病院27	2212	0	2212	0	55	0	0	0	0	40	0	54	0	23	9	0	2	2118	96%			
平成17年度調査協力病院28	2031	0	2031	0	110	0	0	0	0	10	0	0	0	16	4	0	13	1885	93%			
平成17年度調査協力病院29	1039	0	1039	0	45	0	0	0	8	5	0	0	0	5	11	0	0	967	93%			
平成17年度調査協力病院30	800	0	800	2	12	0	0	0	1	10	0	5	0	13	0	0	2	765	96%			
平成17年度調査協力病院31	1651	40	1611	0	73	0	0	0	40	5	2	6	1	13	5	0	23	1502	93%			
平成17年度調査協力病院32	1064	0	1064	0	30	0	0	0	8	2	0	31	25	16	1	0	2	982	92%			
平成17年度調査協力病院33	1608	0	1608	0	14	0	0	0	0	3	0	50	41	0	2	0	14	1537	96%			
平成17年度調査協力病院34	1708	0	1708	0	17	0	0	0	6	0	10	83	20	1	0	13	1573	92%				
平成17年度調査協力病院35	1140	100	1040	0	28	0	0	0	104	3	0	0	0	5	0	0	6	1016	88%			
平成17年度調査協力病院36	1716	0	1716	0	11	0	0	0	0	6	0	0	27	15	0	0	7	1652	96%			
平成17年度調査協力病院37	1373	0	1373	0	24	0	0	0	0	5	0	3	1	16	72	0	1	1260	92%			
平成17年度調査協力病院38	2360	62	2298	0	82	0	0	0	69	54	0	38	0	22	17	2	30	2141	93%			
平成17年度調査協力病院39	2837	0	2837	0	34	0	0	0	0	16	4	128	32	27	0	2	7	2725	96%			
平成17年度調査協力病院40	2083	0	2083	0	47	0	0	0	27	28	0	14	0	15	16	0	19	1947	93%			
平成17年度調査協力病院41	1793	45	1748	0	27	0	0	0	46	6	0	26	29	28	2	0	13	1651	94%			
平成17年度調査協力病院42	987	0	987	0	18	0	0	0	0	34	6	0	19	1	14	0	0	897	93%			
平成17年度調査協力病院43	2628	0	2628	0	58	0	0	0	0	13	1	0	1	31	1	1	29	2502	95%			
平成17年度調査協力病院44	1372	0	1372	0	11	0	0	0	37	9	0	0	22	20	21	0	5	1282	92%			
平成17年度調査協力病院45	1384	0	1384	0	20	0	0	0	14	7	0	60	34	11	0	0	13	1300	93%			
平成17年度調査協力病院46	1392	0	1392	0	19	0	0	0	0	9	0	68	58	0	0	0	6	1306	94%			
平成17年度調査協力病院47	2033	0	2033	0	40	0	0	0	14	4	0	0	0	20	4	0	29	1930	95%			
平成17年度調査協力病院48	1439	0	1439	0	10	0	0	0	6	5	0	0	38	16	2	0	0	1367	95%			
平成17年度調査協力病院49	1409	20	1389	0	39	0	0	0	46	6	0	0	0	18	3	0	6	1306	94%			
平成17年度調査協力病院50	874	0	874	0	6	0	0	0	19	2	0	6	0	19	0	0	1	829	95%			
平成17年度調査協力病院51	507	0	507	0	10	0	0	0	0	1	0	0	0	3	1	0	0	493	97%			
平成17年度調査協力病院52	923	0	923	0	16	0	0	0	3	3	0	0	0	10	0	0	3	888	96%			
平成17年度調査協力病院53	1307	0	1307	0	24	0	0	0	0	4	0	10	12	15	12	1	31	1210	93%			
平成17年度調査協力病院54	1112	0	1112	0	10	0	0	0	0	3	0	21	19	17	0	0	19	1046	94%			
平成17年度調査協力病院55	924	0	924	0	12	0	0	0	35	3	0	0	0	8	0	0	4	864	94%			
平成17年度調査協力病院56	2331	0	2331	0	22	0	0	0	0	4	0	4	87	12	15	0	10	2183	94%			
平成17年度調査協力病院57	1056	0	1056	0	40	0	0	0	0	3	0	16	0	20	8	0	7	981	93%			
平成17年度調査協力病院58	988	0	988	0	91	0	0	0	8	0	0	10	7	10	12	0	3	860	87%			
平成17年度調査協力病院59	1810	0	1810	0	75	0	0	0	0	28	0	55	29	18	0	0	9	1675	93%			
平成17年度調査協力病院60	1526	0	1526	0	47	0	0	0	36	11	0	5	0	19	29	0	14	1389	91%			
平成17年度調査協力病院61	1276	0	1276	0	5	0	0	0	0	3	1	11	0	16	3	0	5	1244	97%			
平成17年度調査協力病院62	1219	0	1218	0	31	0	0	0	32	6	0	17	1	11	1	0	9	1131	93%			
平成17年度調査協力病院63	1246	0	1246	0	5	0	0	0	0	6	0	68	0	16	1	0	4	1208	97%			
平成17年度調査協力病院64	1096	0	1096	0	130	0	0	0	0	3	0	34	0	6	2	0	10	946	86%			
平成17年度調査協力病院65	1397	0	1397	1	4	0	0	0	77	0	0	0	0	19	3	0	20	1278	91%			
平成17年度調査協力病院66	1409	0	1407	0	89	0	0	0	11	1	0	25	49	9	0	0	0	1253	89%			
平成17年度調査協力病院67	829	0	829	0	10	0	0	0	30	3	0	0	0	14	3	0	2	772	93%			
平成17年度調査協力病院68	856	0	856	0	4	0	0	0	0	3	0	21	39	11	0	0	8	793	93%			
平成17年度調査協力病院69	1188	0	1181	0	6	0	0	0	16	2	0	3	2	12	4	0	7	1141	97%			
平成17年度調査協力病院70	628	0	628	0	31	0	0	0	0	2	0	21	3	11	0	0	5	576	92%			
平成17年度調査協力病院71	1276	22	1252	0	28	0	0	0	30	7	0	0	35	24	1	0	3	1159	93%			
平成17年度調査協力病院72	1056	0	1056	0	13	0	0	0	10	7	0	3	1	18	0	0	2	1010	96%			
平成17年度調査協力病院73	1417	0	1417	0	20	1	0	0	4	7	0	50	30	22	0	0	0	1338	94%			
平成17年度調査協力病院74	2005	0	2005	1	42	0	0	0	4	1	0	0	6	29	14	0	12	1897	95%			
平成17年度調査協力病院75	554	0	554	1	7	0	0	0	0	0	0	5	0	9	0	0	9	527	95%			
平成17年度調査協力病院76	1960	44	1916	0	33	0	0	0	45	1	1	1	20	24	22	1	17	1801	94%			
平成17年度調査協力病院77	1104	0	1104	0	4	0	0	0	2	2	0	0	11	8	0	0	9	1068	97%			
平成17年度調査協力病院78	889	0	889	0	17	0	0	0	15	5	0	0	0	8	0	0	17	830	93%			
平成17年度調査協力病院79	1555	19	1536	0	22	0	0	0	24	0	1	10	21	44	1	1	5	1440	94%			
平成17年度調査協力病院80	1197	0	1197	0	26	0	0	0	0	2	0	0	0	13	1	0	3	1153	96%			
平成17年度調査協力病院81	1411	0	1411	0	4	0	0	0	0	0	0	1	10	16	0	0	57	1325	94%			
平成17年度調査協力病院82	895	0	895	0	0	0	0	0	9	0	0	16	0	14	0	0	3	868	97%			
平成17年度調査協力病院83	627	0	627	0	11	0	0</															

在院日数の状況 (平成17年 DPC対象病院)

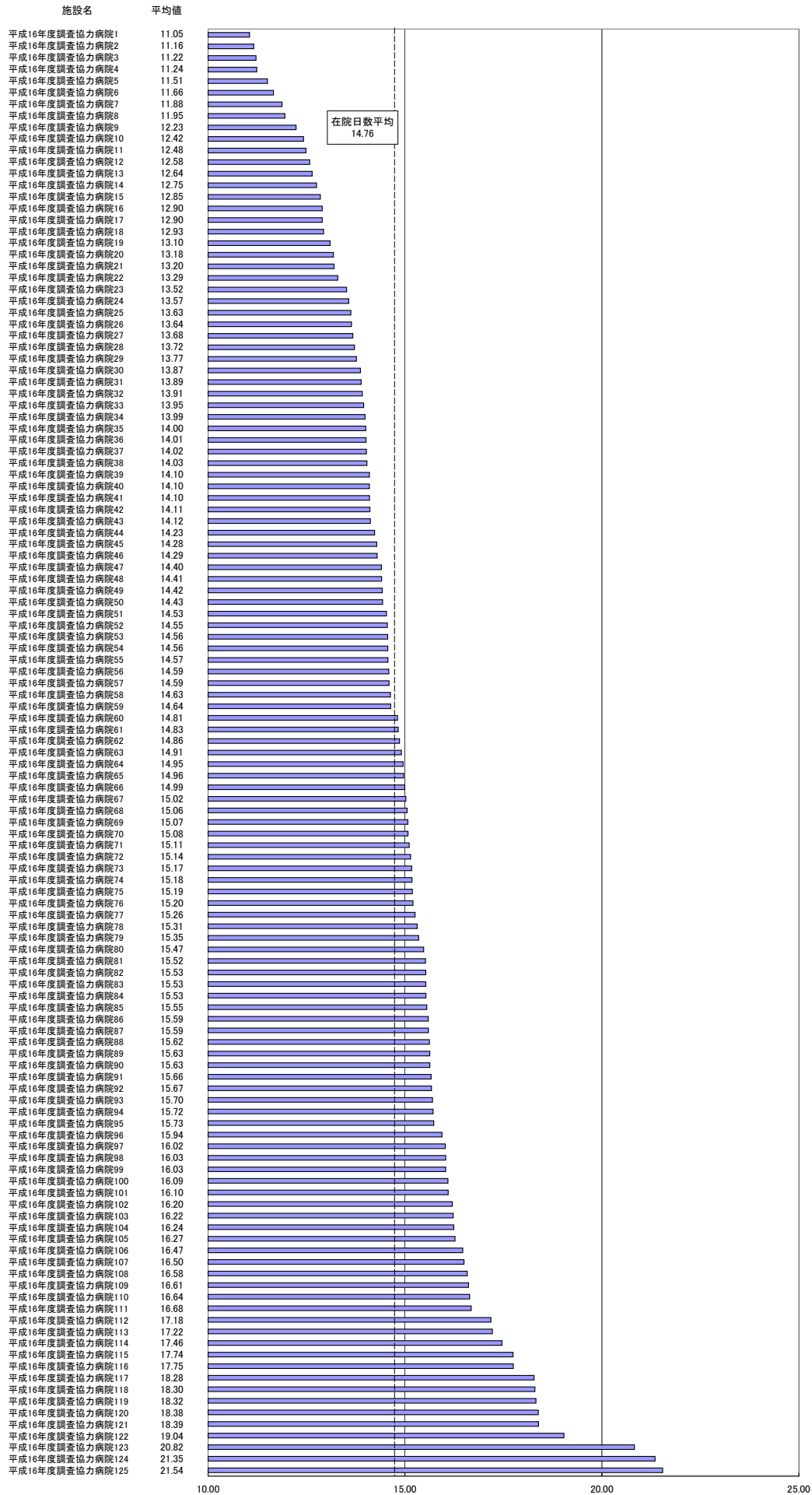
	在院日数平均
DPC対象病院	17.56日
DPC試行的適用病院	14.64日
DPC調査協力病院	15.03日
平成15年度からの調査参加病院	14.86日
平成16年度からの調査参加病院	14.76日
平成17年度からの調査参加病院	15.42日



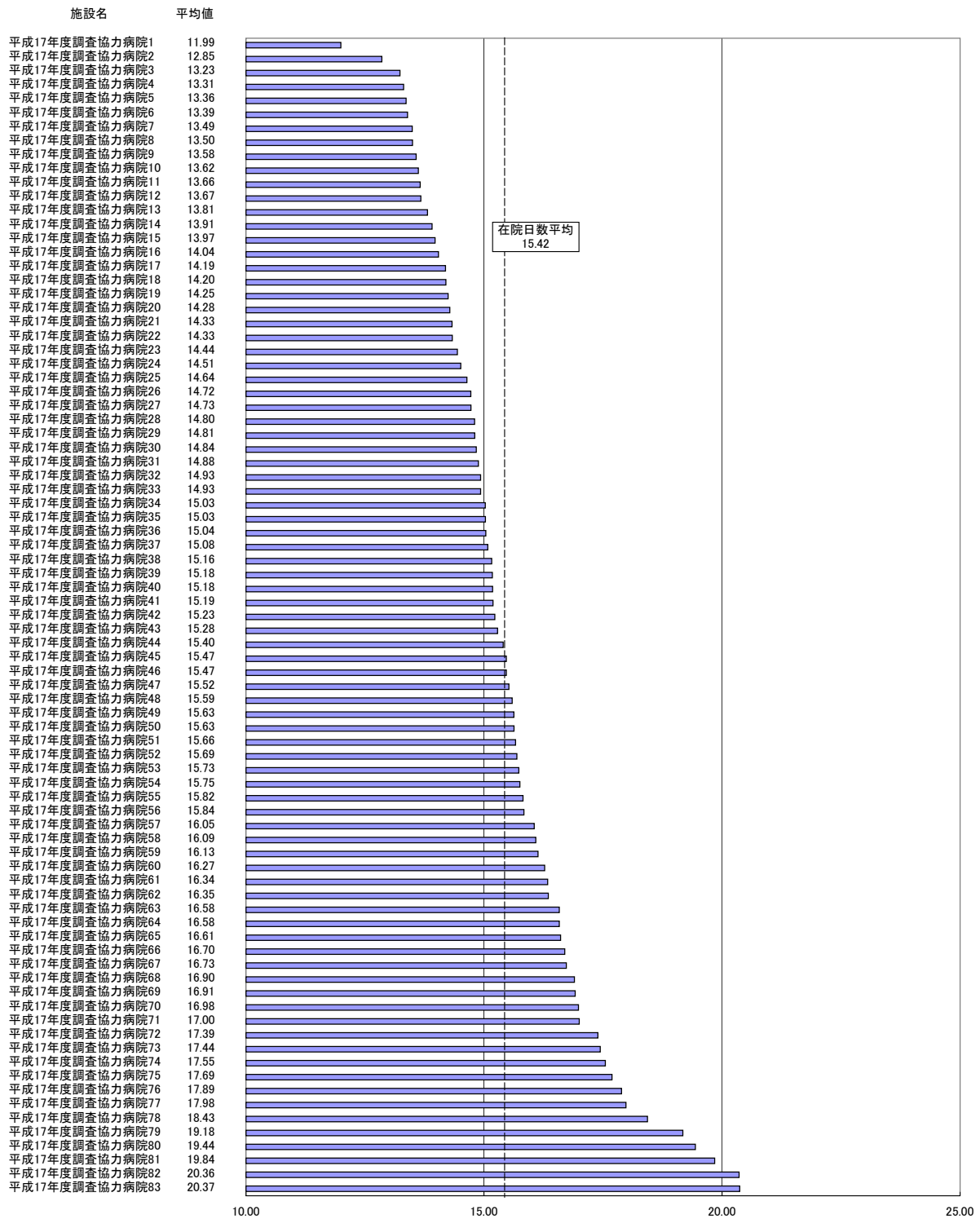
在院日数の状況 (平成17年 DPC試行的適用病院、平成15年度からの調査参加病院)



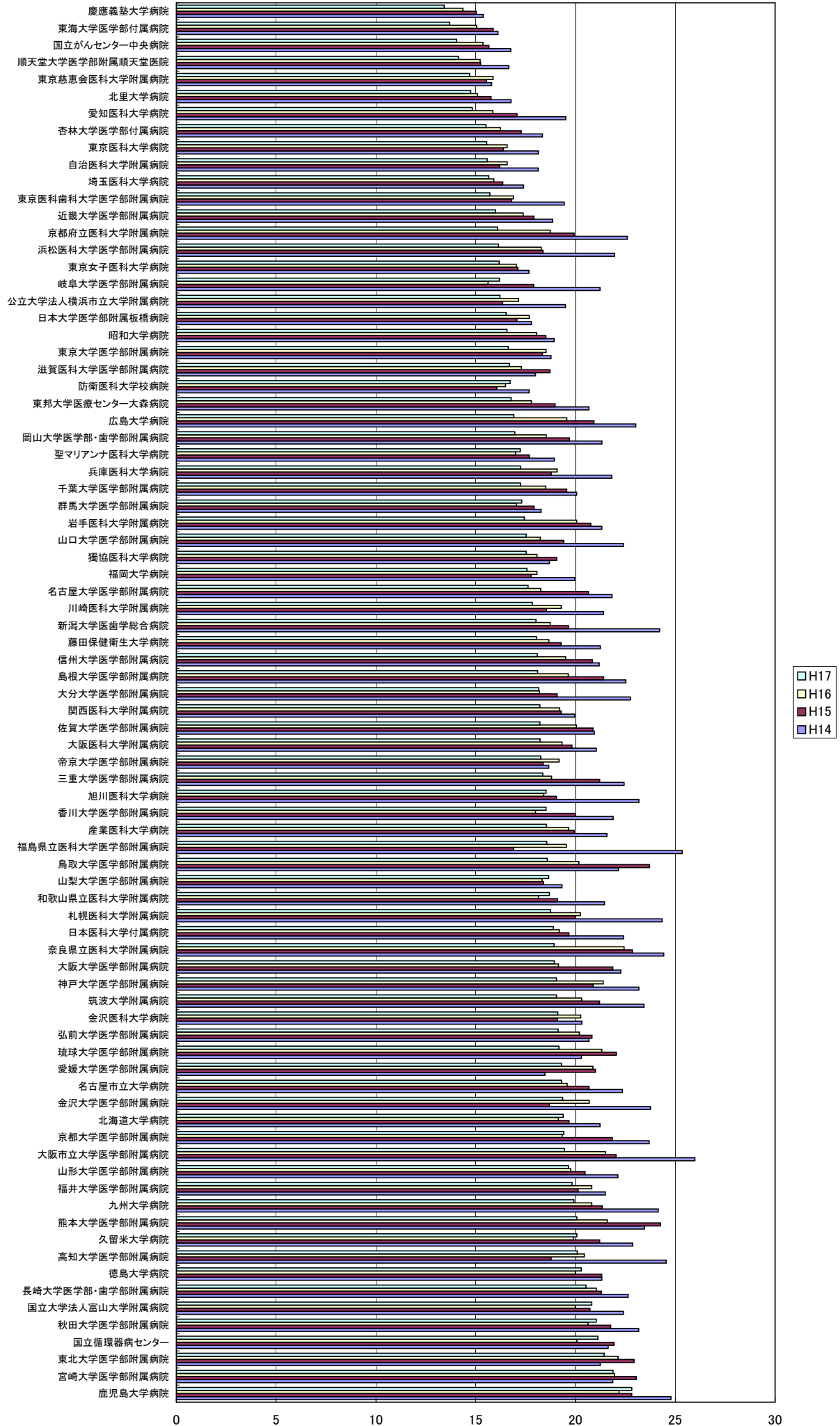
在院日数の状況 (平成17年 平成16年度からの調査参加病院)



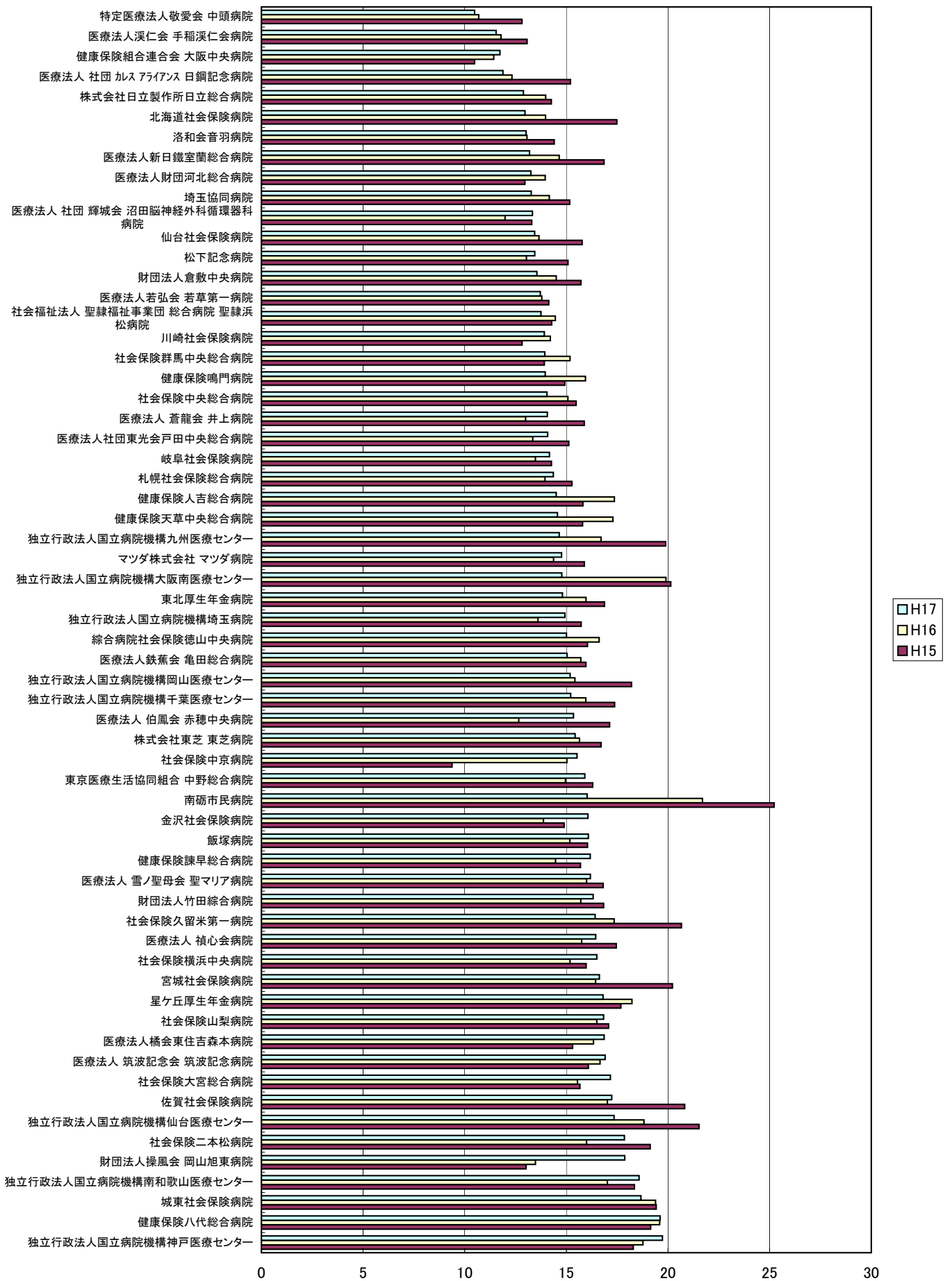
在院日数の状況 (平成17年 平成17年度からの調査参加病院)



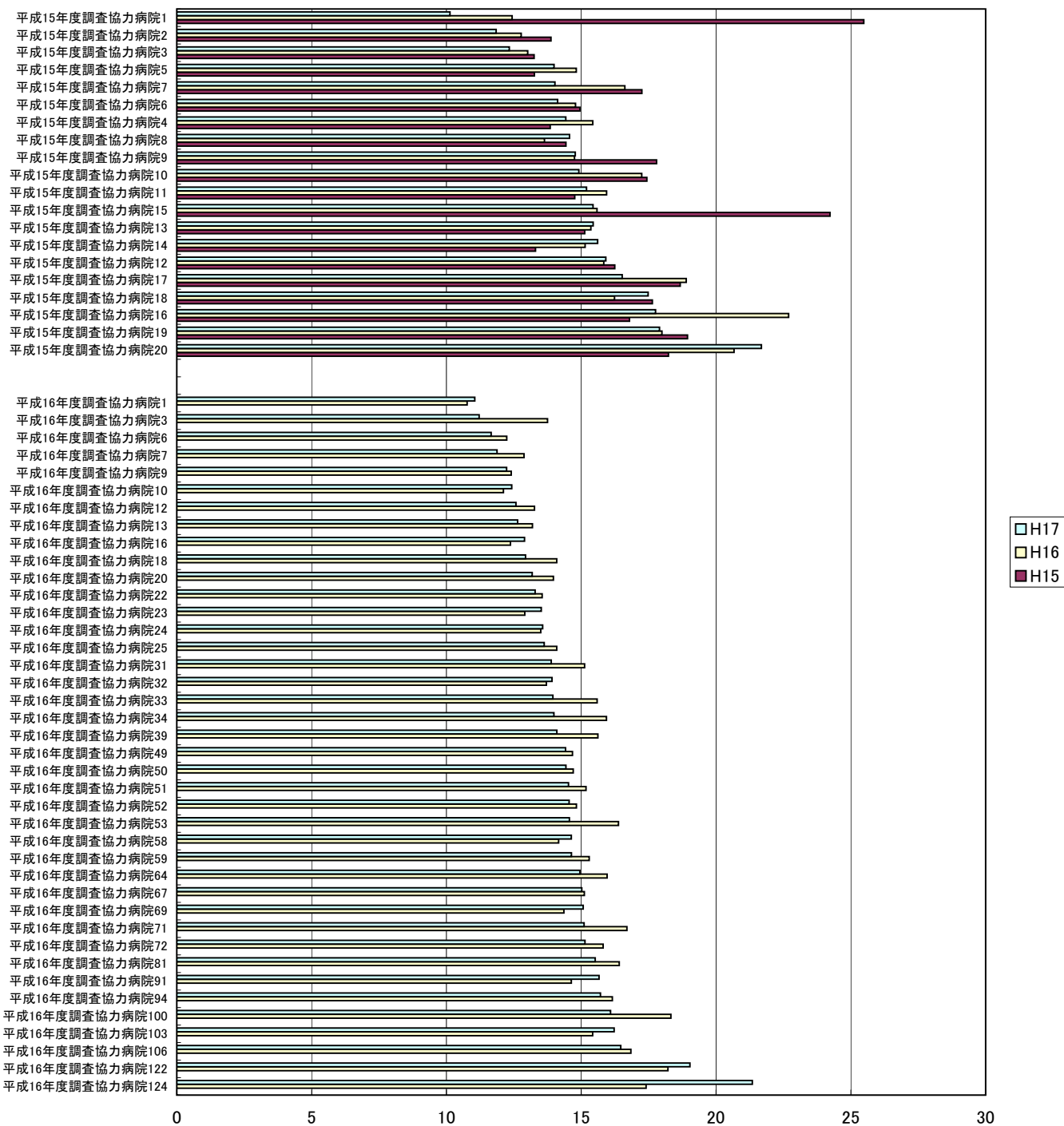
DPC対象病院の在院日数の年次推移



DPC試行的適用病院の在院日数の年次推移



DPC調査協力病院の在院日数の年次推移



施設名	平成14年				平成15年				平成16年				平成17年																			
	度数	平均値	変動係数	ハースタイル		最大値	平均値	変動係数	ハースタイル		最大値	平均値	変動係数	ハースタイル		最大値																
				25	75				25	75				25	75		25	75														
札幌医科大学付属病院	1520	24.34	0.96	2	7.00	17.00	32.00	146	1824	20.00	0.97	2	7.00	14.00	28.00	135	1849	20.24	1.02	2	6.00	13.00	26.00	140	2041	18.75	0.98	2	7.00	13.00	24.00	135
北海道大学付属病院	1631	21.23	0.93	2	8.00	15.00	25.00	136	1849	19.68	0.99	2	7.00	14.00	24.00	141	1890	19.14	0.98	2	7.00	14.00	23.00	147	1929	19.38	0.96	2	7.00	13.00	24.00	129
旭川医科大学付属病院	1333	23.67	0.93	2	6.00	16.00	31.00	128	1120	20.84	0.95	2	7.00	15.00	24.00	130	1268	18.41	0.96	2	5.00	14.00	23.00	138	1375	18.52	1.03	2	6.00	13.00	23.00	134
旭川医科大学付属病院	933	20.67	1.00	2	6.00	15.00	27.00	136	1248	20.83	1.00	1	6.00	15.00	28.00	141	1268	20.19	1.03	2	5.00	14.00	27.00	142	1342	19.13	1.08	2	3.00	13.00	26.00	151
岩手医科大学付属病院	1967	21.32	1.02	2	6.00	14.00	29.00	142	2043	20.77	1.06	2	6.00	13.00	28.00	146	1996	22.03	1.05	2	6.25	15.00	29.00	135	2183	17.44	1.11	2	5.00	10.00	22.00	149
岩手医科大学付属病院	1692	21.24	0.98	2	7.00	14.00	28.00	133	2181	22.94	0.99	2	6.00	13.00	30.00	144	1996	22.13	1.04	2	6.25	15.00	29.00	141	2222	17.44	1.02	2	5.00	10.00	27.25	146
秋田医科大学付属病院	1069	22.12	0.93	2	8.00	15.00	30.00	149	1071	21.76	1.01	2	6.00	15.00	29.00	128	1155	20.63	0.98	2	6.00	14.00	27.00	133	1159	21.04	1.03	2	6.00	13.00	29.00	123
秋田医科大学付属病院	900	25.35	0.93	2	7.50	15.00	35.00	130	1138	20.48	1.00	2	7.00	13.00	26.00	130	1224	19.76	1.04	2	6.00	12.00	25.00	130	1200	19.65	1.00	2	6.00	12.00	25.00	145
福島医科大学付属病院	1197	23.43	0.93	2	8.00	16.00	35.00	138	1117	19.90	1.04	2	6.00	14.00	28.00	144	1056	19.54	1.02	2	6.00	13.00	27.00	142	1641	18.05	1.06	2	5.00	12.00	23.00	135
福島医科大学付属病院	2550	18.13	0.96	1	7.00	12.00	23.00	137	3050	18.20	1.02	2	6.00	11.00	20.00	144	3092	16.58	1.02	2	6.50	12.00	20.00	132	3313	15.57	1.02	2	6.00	10.00	20.00	131
福島医科大学付属病院	2737	18.70	0.93	1	7.00	13.00	24.00	135	2727	19.06	1.01	2	6.00	12.00	25.00	140	3089	18.07	1.03	2	6.50	12.00	23.00	127	3363	17.53	1.01	2	6.00	12.00	22.00	145
群馬医科大学付属病院	3271	18.27	1.13	2	5.00	11.00	23.00	144	1626	17.93	1.11	2	5.00	10.00	23.00	128	1583	17.03	1.14	2	5.00	9.00	22.00	117	1863	17.31	1.13	2	5.00	10.00	21.00	132
群馬医科大学付属病院	3271	17.40	1.05	2	6.00	11.00	21.00	132	3448	18.36	1.04	2	6.00	10.00	20.00	142	3540	15.91	1.09	2	5.00	10.00	22.00	137	3350	15.66	1.17	2	5.00	10.00	18.00	141
防衛医科大学付属病院	1348	17.67	1.00	2	6.00	13.00	22.00	148	1708	16.05	0.95	2	6.00	11.00	20.00	110	1956	16.49	1.07	2	6.00	10.00	20.00	138	1846	16.73	1.09	2	5.00	10.00	21.00	141
千葉医科大学付属病院	1549	20.05	1.01	2	6.00	13.00	27.00	134	1563	19.56	1.03	2	6.00	13.00	26.00	120	1929	18.51	1.07	2	5.00	11.00	23.00	145	2109	17.24	1.00	2	6.00	10.00	22.00	130
東京医科大学付属病院	2678	15.80	1.07	2	5.00	10.00	19.00	139	2965	15.54	1.09	2	5.00	10.00	18.00	130	2911	15.87	1.14	2	5.00	10.00	18.00	145	3083	14.55	1.10	2	5.00	9.00	17.00	150
東京医科大学付属病院	2624	18.13	1.04	2	6.00	12.00	23.00	142	2903	16.39	1.05	2	6.00	11.00	20.00	150	2835	16.57	1.07	2	6.00	11.00	20.00	124	2855	16.69	1.15	2	5.00	9.00	19.00	128
東京医科大学付属病院	3155	17.66	1.02	2	5.00	10.00	23.00	138	3419	17.12	1.00	2	6.00	12.00	22.00	148	3569	17.03	0.97	2	6.00	12.00	22.00	143	3662	16.18	1.01	1	6.00	11.00	21.00	137
慶應義塾大学付属病院	3215	15.37	1.07	2	5.00	10.00	19.00	125	3366	15.03	1.10	1	5.00	9.00	18.00	130	3525	14.36	1.06	1	5.00	9.00	17.00	117	3539	13.42	1.15	1	4.00	8.00	16.00	136
慶應義塾大学付属病院	2235	22.40	1.01	2	7.00	14.00	30.00	143	2314	19.67	1.01	2	7.00	13.00	25.00	146	2495	19.19	1.07	2	6.00	12.00	23.00	144	2599	18.89	1.06	2	6.00	12.00	24.00	129
日本医科大学付属病院	2965	16.65	1.05	2	5.00	11.00	21.00	134	3297	15.24	1.15	2	4.00	9.00	18.00	131	3271	15.22	1.12	2	5.00	9.00	19.00	142	3324	14.14	1.13	2	5.00	8.00	17.00	142
日本医科大学付属病院	1891	18.93	1.06	2	6.00	13.00	23.00	145	2099	18.52	1.11	2	6.00	12.00	22.00	142	2078	18.05	1.14	2	6.00	12.00	21.00	141	2278	16.57	1.10	2	5.00	10.00	20.00	141
昭和医科大学付属病院	1957	20.67	1.02	2	7.00	13.00	26.00	128	2113	19.98	1.10	2	6.00	12.00	22.00	144	2372	17.79	1.08	2	6.00	11.00	22.00	146	2584	16.77	1.08	2	5.00	10.00	20.00	136
昭和医科大学付属病院	2209	17.79	1.03	2	6.00	11.00	23.00	121	2458	17.07	1.11	2	5.00	11.00	21.00	138	2601	17.69	1.13	2	5.00	11.00	23.00	143	2603	16.52	1.09	2	4.00	10.00	21.00	126
日本大学医学部付属病院	2447	18.66	1.13	2	5.00	11.00	25.00	139	2572	18.37	1.12	2	5.00	11.00	23.00	146	2532	19.17	1.13	2	5.00	10.00	24.00	141	2606	18.26	1.18	2	4.00	10.00	23.00	140
日本大学医学部付属病院	1950	18.34	1.03	2	6.00	12.00	23.25	130	2494	17.28	1.09	2	6.00	11.00	22.00	146	2689	16.25	1.08	2	6.00	10.00	21.00	128	2933	15.51	1.14	2	5.00	9.00	19.00	129
香林大学付属病院	1779	16.75	0.98	2	6.00	12.00	19.00	137	2001	15.66	0.97	2	6.00	11.00	18.00	125	2030	15.36	1.01	2	6.00	10.00	17.00	140	2148	14.04	1.03	1	6.00	9.00	16.00	135
香林大学付属病院	1617	19.43	1.01	2	6.00	13.00	25.00	136	1869	16.80	1.03	2	6.00	12.00	22.00	138	2019	16.89	1.05	2	5.00	11.00	21.00	136	2196	15.71	1.05	2	5.00	10.00	20.00	115
東京理科大学付属病院	2450	18.77	1.08	2	6.00	12.00	23.25	147	2716	18.34	1.03	2	6.00	12.00	23.00	150	2743	18.52	1.07	2	6.00	12.00	23.00	137	3268	16.63	1.02	2	6.00	11.00	21.00	139
東京理科大学付属病院	2793	16.77	1.15	2	5.00	10.00	20.00	137	3000	15.77	1.12	2	4.00	9.00	19.00	133	2712	15.05	1.14	2	4.00	9.00	18.00	129	3149	14.75	1.13	2	4.00	8.00	18.00	139
北里大学医学部付属病院	2520	16.12	1.08	2	5.00	10.00	20.00	150	2544	15.88	1.20	2	4.00	9.00	19.00	133	2712	15.05	1.13	2	4.00	9.00	18.00	144	3016	13.69	1.21	2	4.00	8.00	16.00	133
聖マリアンナ医科大学付属病院	1116	19.94	1.06	2	6.00	12.00	24.00	146	2876	17.69	1.08	2	5.00	11.00	22.00	143	2843	17.00	1.09	2	5.00	11.00	21.00	142	3095	17.23	1.12	2	5.00	11.00	21.00	136
公立大学法政大学付属病院	986	24.21	0.96	2	7.00	13.00	25.00	133	1187	16.35	1.00	2	6.00	12.00	20.00	121	1223	17.15	1.09	2	5.00	11.00	21.00	142	1574	16.22	1.10	2	5.00	10.00	20.00	118
新潟大学医学部付属病院	1331	22.40	1.00	2	6.00	17.00	31.00	150	1387	19.65	1.02	2	6.00	13.00	25.00	138	1518	18.73	1.05	2	6.00	13.00	24.00	147	1619	18.02	1.08	2	5.00	10.00	23.00	139
新潟大学医学部付属病院	1604	21.04	1.00	2	6.00	14.00	30.00	140	1155	20.72	1.03	2	6.00	14.00	27.00	132	1207	19.99	1.06	2	5.00	12.00	27.00	120	1195	20.81	1.04	2	5.00	10.00	23.00	132
金沢医科大学付属病院	1313	23.76	1.02	2	5.00	13.00	26.00	147	1752	19.09	1.10	2	5.00	11.00	25.00	141	1665	20.26	1.09	2	5.00	12.00	27.00	141	1583	19.11	1.10	2	6.00	12.00	24.00	137
金沢医科大学付属病院	0392	21.49	0.96	2	7.00	14.00	29.00	138	1078	20.13	0.96	2	7.00	13.00	27.00	120	1106	20.92	1.02	2	7.00	14.00	27.00	145	1159	19.83	1.03	2	6.00	13.00	26.00	137
福井医科大学付属病院	1158	19.32	1.09	2	6.00	12.00	26.00	134	1302	18.40	1.02	2	6.00	12.00	24.00	110	1302	18.33	1.06	2	5.00	12.00	24.00	133	1410	18.65	1.05	2	6.00	12.00	24.00	146
福井医科大学付属病院	299	21.19	0.99	2	6.00	15.00	28.00	141	1995	20.85	1.00	2	6.00	14.00	28.00	136	1994	19.51	1.05	2	6.00	13.00	25.00	139	1706	18.09	1.10	2	5.00	10.00	23.00	138
信州大学医学部付属病院	1111	21.23	1.07	2	6.00	13.00	29.00	148	1151	17.90	1.03	2	6.00	12.00	23.00	133	1357	15.62	1.01	2	6.00	11.00	21.00	93	1565	16.19	1.13	2	5.00	10.00	19.50	138
信州大学医学部付属病院	059	21.96	1.03	2	6.00																											

施設名	平成14年				平成15年				平成16年				平成17年													
	度		最大値		度		最大値		度		最大値		度		最大値											
	平均値	変動係数	最小値	最大値	平均値	変動係数	最小値	最大値	平均値	変動係数	最小値	最大値	平均値	変動係数	最小値	最大値										
医療法人 積心会病院	234	17.46	1.19	2	3.00	9.00	23.00	106	106	228	15.75	1.18	2	4.00	9.00	17.00	97	240	16.43	1.20	2	4.00	9.00	18.75	118	
北海道社会福祉協議会病院	520	14.45	1.21	2	5.00	10.00	20.00	148	1110	13.80	1.18	2	4.00	9.00	16.25	14.28	11.3	11.3	11.3	11.3	11.3	2	4.00	9.00	15.00	116
札幌社会福祉協議会病院	438	15.28	1.06	2	6.00	10.00	17.00	121	916	14.80	1.07	2	5.00	9.00	17.00	12.8	10.65	13.91	10.7	2	5.00	9.00	16.00	108		
医療法人 東仁会 手稲区仁会病院	2033	13.07	1.14	2	4.00	8.00	16.00	144	2213	11.78	1.20	2	4.00	7.00	14.00	10.6	22.70	11.54	10.2	2	4.00	6.00	13.00	138		
医療法人 社団 加ハチアス 日通記念病院	1304	15.20	1.20	2	4.00	9.00	17.00	110	1428	12.32	1.24	2	3.00	7.00	15.00	13.4	15.07	11.88	12.1	2	3.00	7.00	14.00	115		
新日本製薬総合病院	656	16.86	1.13	2	6.00	9.00	20.75	129	955	14.65	1.21	2	5.00	6.00	16.00	12.9	10.49	13.19	11.0	2	3.00	8.00	15.00	114		
仙台社会福祉協議会病院	484	15.78	1.08	2	4.00	11.00	22.00	112	231	14.82	1.20	2	4.00	11.00	20.00	10.5	12.31	13.86	0.99	2	3.00	9.00	20.00	111		
宮城社会福祉協議会病院	620	16.87	1.27	2	5.00	9.00	20.00	136	1243	15.26	1.23	2	4.00	9.00	18.00	13.4	12.74	14.89	1.16	2	4.00	9.00	18.00	127		
独立行政法人国立病院機構山形医療センター	223	20.22	1.16	2	6.00	13.00	28.00	145	473	17.25	1.05	1	5.00	11.00	22.00	14.7	4.32	15.82	1.11	2	5.00	10.00	21.00	106		
医療法人 社団 岩波記念病院	1909	16.83	1.07	2	6.00	10.00	21.00	122	1709	18.82	1.06	1	5.00	10.00	20.00	14.3	19.35	17.35	1.15	2	5.00	10.00	20.00	153		
医療法人 社団 本松病院	187	19.12	1.11	2	6.00	12.00	26.00	124	443	14.87	1.12	2	5.00	9.00	18.00	13.1	35.4	15.93	1.07	2	5.00	11.00	19.00	114		
独立行政法人国立病院機構千代田医療センター	1361	14.26	1.19	2	3.00	8.00	18.00	126	1751	13.98	1.18	2	4.00	8.00	17.00	13.1	19.23	12.89	1.14	2	3.00	7.00	16.00	139		
医療法人 社団 岩波記念病院	684	16.08	1.12	2	5.00	10.00	19.00	127	729	16.66	1.09	2	5.00	10.00	19.00	12.6	6.67	16.91	1.14	2	5.00	10.00	21.00	135		
医療法人 社団 藤枝会 沼田脳神経外科循環器科病院	562	13.92	1.11	2	3.00	7.00	15.00	120	1021	13.58	1.03	2	3.00	7.00	16.00	13.0	11.6	13.50	1.07	2	3.00	9.00	15.00	135		
埼玉協栄病院	246	13.30	1.36	2	3.00	7.00	15.00	120	281	11.99	1.08	2	3.00	7.00	16.00	13.0	11.6	13.33	1.43	2	3.00	4.00	15.00	111		
社会福祉協議会総合病院	914	15.16	1.22	2	5.00	9.00	17.00	123	1073	14.16	1.16	2	4.00	9.00	16.00	11.9	11.11	13.27	1.23	2	4.00	9.00	15.00	127		
社会福祉協議会総合病院	159	16.77	1.41	2	5.00	8.00	17.00	135	325	14.10	1.16	2	4.00	8.00	16.00	11.8	3.06	15.72	1.22	2	4.00	9.00	20.00	145		
東光会 田中央総合病院	1298	15.12	1.03	1	4.00	9.00	17.00	140	1249	13.61	1.08	1	4.00	9.00	16.00	10.4	12.02	14.08	1.23	1	4.00	8.00	16.00	147		
独立行政法人国立病院機構埼玉病院	987	15.73	1.03	2	6.00	11.00	18.00	128	1064	13.61	1.10	2	5.00	9.00	15.00	12.3	10.26	14.93	0.98	2	4.00	10.00	19.00	104		
医療法人 鉄骨会 亀田総合病院	2231	15.96	1.21	2	3.00	9.00	20.00	137	2252	15.71	1.19	2	4.00	9.00	19.00	15.3	24.50	15.03	1.21	2	4.00	9.00	17.00	149		
独立行政法人国立病院機構千葉医療センター	1172	17.38	1.02	2	6.00	11.00	22.00	114	1199	15.95	1.12	2	5.00	9.00	19.00	11.0	12.26	15.21	1.15	2	4.00	9.00	18.00	127		
社会福祉協議会総合病院	775	15.48	1.16	2	7.00	8.00	17.00	127	1388	15.01	1.11	2	6.00	8.00	18.00	14.4	14.65	14.49	1.00	2	6.00	8.00	16.00	111		
埼玉社会福祉協議会病院	171	19.42	1.05	2	6.00	12.00	26.00	118	337	19.42	1.01	2	7.00	12.00	26.00	11.1	31.9	17.93	1.05	2	5.00	10.00	24.00	103		
株式会社 東芝 総合病院	672	16.70	1.15	2	4.00	10.00	20.75	127	838	15.65	1.12	2	4.00	10.00	20.00	11.4	9.03	15.43	1.12	2	4.00	10.00	19.00	132		
東京医療生活協同組合 中野総合病院	957	16.30	1.06	2	5.00	10.00	20.00	112	845	14.96	1.16	2	4.00	8.00	18.00	11.2	8.27	15.91	1.17	2	5.00	9.00	17.00	112		
社会福祉協議会総合病院	562	12.96	1.09	2	5.00	9.00	15.00	120	1082	13.96	1.03	2	5.00	9.00	17.00	11.4	11.94	13.25	1.04	1	5.00	9.00	17.00	113		
社会福祉協議会総合病院	389	15.97	1.08	2	4.00	10.00	20.50	105	833	15.15	1.07	2	4.00	10.00	20.00	14.3	7.31	16.22	1.18	2	5.00	10.00	18.00	126		
川崎社会福祉協議会病院	413	12.82	1.32	2	2.00	6.00	16.00	121	884	13.74	1.33	1	3.00	8.00	16.00	14.5	9.59	13.06	1.28	2	3.00	8.00	16.00	131		
社会福祉協議会総合病院	303	25.22	1.12	2	4.00	12.00	36.00	135	303	21.70	1.26	2	3.00	10.00	30.00	15.3	2.66	16.02	1.13	2	3.00	9.00	23.00	107		
金沢社会福祉協議会病院	362	14.89	1.24	2	3.00	8.00	19.00	106	622	13.81	1.24	2	3.00	8.00	18.00	13.2	6.33	15.27	1.21	2	3.00	9.00	20.00	120		
社会福祉協議会総合病院	275	17.08	1.17	2	4.00	11.00	21.00	108	555	15.87	1.01	2	6.00	10.00	21.00	11.7	5.30	16.28	1.21	2	6.75	11.00	21.00	123		
岐阜社会福祉協議会病院	864	14.27	1.19	2	4.00	9.00	17.00	122	908	13.48	1.17	2	4.00	9.00	16.00	14.2	26.40	13.75	1.23	2	4.00	8.00	16.00	137		
独立行政法人国立病院機構津市医療センター	2456	14.28	1.21	2	4.00	9.00	16.00	136	2574	14.46	1.20	2	4.00	9.00	16.00	14.0	26.40	13.75	1.23	2	4.00	8.00	15.00	138		
社会福祉協議会総合病院	1139	6.37	0.77	1	4.00	8.00	13.00	66	2233	14.81	1.05	2	4.00	7.00	15.00	10.9	9.50	15.35	1.40	2	3.00	8.00	16.00	141		
独立行政法人国立病院機構山形医療センター	995	15.31	1.01	2	4.00	8.00	17.00	142	1030	16.34	1.00	2	4.00	11.00	21.00	11.2	11.17	16.86	1.06	2	4.00	11.00	21.00	124		
社会福祉協議会総合病院	391	15.88	1.13	2	5.00	10.00	19.00	132	1030	16.34	1.00	2	4.00	8.00	16.00	11.3	38.1	14.06	1.22	2	6.00	11.00	21.00	113		
健康保険組合 連合会 大阪中央病院	1063	15.08	1.17	2	5.00	9.00	16.00	132	1173	13.04	1.07	2	4.00	9.00	16.00	10.8	12.15	13.45	1.10	2	5.00	9.00	16.00	114		
医療法人 若弘会 若草第一病院	653	10.49	1.16	2	3.00	7.00	13.00	98	738	11.43	1.37	2	3.00	6.00	12.00	14.3	7.77	11.74	1.42	2	3.00	6.00	12.50	125		
独立行政法人国立病院機構津市医療センター	690	14.14	1.03	2	4.00	9.00	18.00	94	774	13.79	1.16	2	4.00	9.00	18.00	13.1	8.24	13.72	1.16	2	4.00	10.00	17.00	119		
独立行政法人国立病院機構津市医療センター	630	17.68	1.08	2	6.00	11.00	24.00	123	1557	17.40	1.17	2	5.00	10.00	21.00	15.3	15.42	16.50	1.12	2	5.00	10.00	21.00	135		
独立行政法人国立病院機構津市医療センター	1145	20.14	1.02	2	7.00	14.00	27.00	149	287	19.90	1.07	2	6.00	13.00	26.00	13.6	13.44	14.78	1.02	2	4.00	8.00	16.00	127		
独立行政法人国立病院機構津市医療センター	446	17.13	1.13	2	5.00	10.00	19.25	136	435	12.66	1.17	2	3.00	6.00	15.00	10.9	9.50	15.35	1.40	2	3.00	8.00	16.00	141		
独立行政法人国立病院機構津市医療センター	557	18.29	1.01	2	6.00	12.00	22.00	99	743	18.77	0.96	2	6.00	10.00	19.75	13.0	7.00	19.73	1.05	2	6.00	13.00	25.00	147		
医療法人 聖母会 井上病院	653	13.35	1.12	2	6.00	10.00	22.00	135	732	17.02	1.19	2	6.00	10.00	19.75	13.0	7.00	19.73	1.05	2	6.00	11.00	22.00	138		
医療法人 聖母会 井上病院	260	13.02	1.03	2	5.00	8.00	15.75	93	339	13.48	1.22	2	3.00	9.00	16.00	13.6	3.01	17.87	1.18	2	6.00	12.00	20.00	132		
財団法人 青野中央病院	3629	15.72	1.16	2	3.00	10.00	20.00	141	3688	14.50	1.15	2	3.00	9.00	19.00	13.6	4.23	13.55	1.10	2	3.00	9.00	17.00	153		
独立行政法人国立病院機構岡山医療センター	1793	18.20	1.05	2	5.00	12.00	24.00	128	1998	15.42	1.10	2	4.00	10.00												

施設名	平成14年					平成15年					平成16年					平成17年							
	平均値		変動係数		最大値	平均値		変動係数		最大値	平均値		変動係数		最大値	平均値		変動係数		最大値			
	度數	度數	平均値	変動係数		度數	度數	平均値	変動係数		度數	度數	平均値	変動係数		度數	度數	平均値	変動係数				
平成15年度調査協力病院1																							
平成15年度調査協力病院2																							
平成15年度調査協力病院3																							
平成15年度調査協力病院4																							
平成15年度調査協力病院5																							
平成15年度調査協力病院6																							
平成15年度調査協力病院7																							
平成15年度調査協力病院8																							
平成15年度調査協力病院9																							
平成15年度調査協力病院10																							
平成15年度調査協力病院11																							
平成15年度調査協力病院12																							
平成15年度調査協力病院13																							
平成15年度調査協力病院14																							
平成15年度調査協力病院15																							
平成15年度調査協力病院16																							
平成15年度調査協力病院17																							
平成15年度調査協力病院18																							
平成15年度調査協力病院19																							
平成15年度調査協力病院20																							
H15調査協力病院																							

施設名	平成14年					平成15年					平成16年					平成17年								
	平均値		変動係数		最大値	平均値		変動係数		最大値	平均値		変動係数		最大値	平均値		変動係数		最大値				
	度數	度數	平均値	変動係数		度數	度數	平均値	変動係数		度數	度數	平均値	変動係数		度數	度數	平均値	変動係数					
平成16年度調査協力病院1																								
平成16年度調査協力病院2																								
平成16年度調査協力病院3																								
平成16年度調査協力病院4																								
平成16年度調査協力病院5																								
平成16年度調査協力病院6																								
平成16年度調査協力病院7																								
平成16年度調査協力病院8																								
平成16年度調査協力病院9																								
平成16年度調査協力病院10																								
平成16年度調査協力病院11																								
平成16年度調査協力病院12																								
平成16年度調査協力病院13																								
平成16年度調査協力病院14																								
平成16年度調査協力病院15																								
平成16年度調査協力病院16																								
平成16年度調査協力病院17																								
平成16年度調査協力病院18																								
平成16年度調査協力病院19																								
平成16年度調査協力病院20																								
平成16年度調査協力病院21																								
平成16年度調査協力病院22																								
平成16年度調査協力病院23																								
平成16年度調査協力病院24																								
平成16年度調査協力病院25																								
平成16年度調査協力病院26																								
平成16年度調査協力病院27																								
平成16年度調査協力病院28																								
平成16年度調査協力病院29																								
平成16年度調査協力病院30																								
平成16年度調査協力病院31																								
平成16年度調査協力病院32																								
平成16年度調査協力病院33																								
平成16年度調査協力病院34																								
平成16年度調査協力病院35																								
平成16年度調査協力病院36																								
平成16年度調査協力病院37																								
平成16年度調査協力病院38																								
平成16年度調査協力病院39																								
平成16年度調査協力病院40																								
平成16年度調査協力病院41																								

施設名	平成14年				平成15年				平成16年				平成17年											
	度		最大値		度		最大値		度		最大値		度		最大値									
	平均値	変動係数	最小値	最大値	平均値	変動係数	最小値	最大値	平均値	変動係数	最小値	最大値	平均値	変動係数	最小値	最大値								
平成17年度調査協力病院1																								
平成17年度調査協力病院2																								
平成17年度調査協力病院3																								
平成17年度調査協力病院4																								
平成17年度調査協力病院5																								
平成17年度調査協力病院6																								
平成17年度調査協力病院7																								
平成17年度調査協力病院8																								
平成17年度調査協力病院9																								
平成17年度調査協力病院10																								
平成17年度調査協力病院11																								
平成17年度調査協力病院12																								
平成17年度調査協力病院13																								
平成17年度調査協力病院14																								
平成17年度調査協力病院15																								
平成17年度調査協力病院16																								
平成17年度調査協力病院17																								
平成17年度調査協力病院18																								
平成17年度調査協力病院19																								
平成17年度調査協力病院20																								
平成17年度調査協力病院21																								
平成17年度調査協力病院22																								
平成17年度調査協力病院23																								
平成17年度調査協力病院24																								
平成17年度調査協力病院25																								
平成17年度調査協力病院26																								
平成17年度調査協力病院27																								
平成17年度調査協力病院28																								
平成17年度調査協力病院29																								
平成17年度調査協力病院30																								
平成17年度調査協力病院31																								
平成17年度調査協力病院32																								
平成17年度調査協力病院33																								
平成17年度調査協力病院34																								
平成17年度調査協力病院35																								
平成17年度調査協力病院36																								
平成17年度調査協力病院37																								
平成17年度調査協力病院38																								
平成17年度調査協力病院39																								
平成17年度調査協力病院40																								
平成17年度調査協力病院41																								
平成17年度調査協力病院42																								
平成17年度調査協力病院43																								
平成17年度調査協力病院44																								
平成17年度調査協力病院45																								
平成17年度調査協力病院46																								
平成17年度調査協力病院47																								
平成17年度調査協力病院48																								
平成17年度調査協力病院49																								
平成17年度調査協力病院50																								
平成17年度調査協力病院51																								
平成17年度調査協力病院52																								
平成17年度調査協力病院53																								
平成17年度調査協力病院54																								
平成17年度調査協力病院55																								
平成17年度調査協力病院56																								
平成17年度調査協力病院57																								
平成17年度調査協力病院58																								
平成17年度調査協力病院59																								
平成17年度調査協力病院60																								
平成17年度調査協力病院61																								
平成17年度調査協力病院62																								
平成17年度調査協力病院63																								
平成17年度調査協力病院64																								
平成17年度調査協力病院65																								
平成17年度調査協力病院66																								
平成17年度調査協力病院67																								
平成17年度調査協力病院68																								
平成17年度調査協力病院69																								
平成17年度調査協力病院70																								
平成17年度調査協力病院71																								
平成17年度調査協力病院72																								
平成17年度調査協力病院73																								
平成17年度調査協力病院74																								
平成17年度調査協力病院75																								
平成17年度調査協力病院76																								
平成17年度調査協力病院77																								
平成17年度調査協力病院78																								
平成17年度調査協力病院79																								
平成17年度調査協力病院80																								
平成17年度調査協力病院81																								
平成17年度調査協力病院82																								
平成17年度調査協力病院83																								
平成17年度調査協力病院全体																								
調査協力病院全体																								
	13314	15.55	1.18	1	4.00	9.00	19.00	144	64965	14.73	1.15	1	4.00	9.00	18.00	153	275985	15.03	1.13	1	5.00	9.00	18.00	152