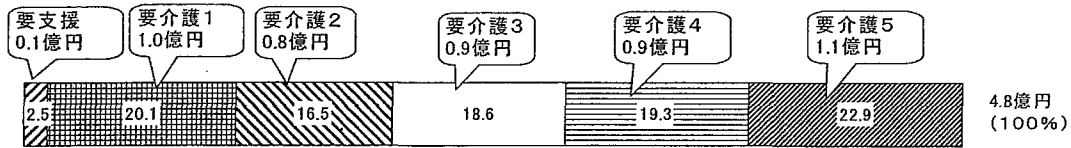


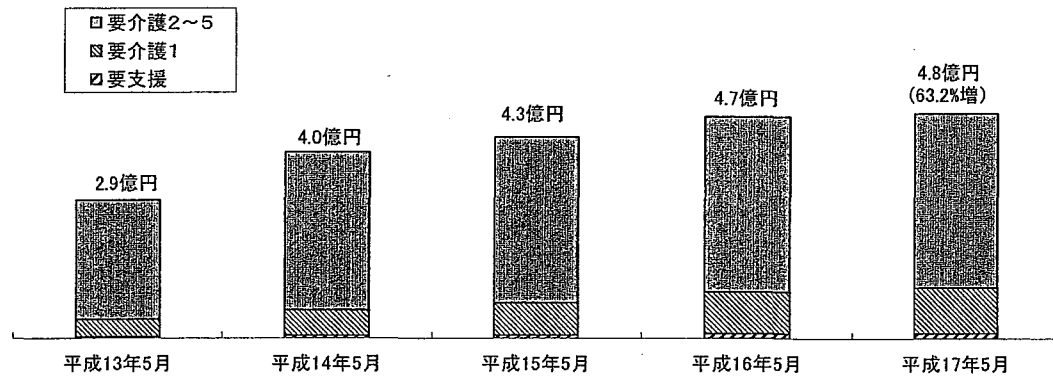
訪問リハビリテーション

(費用の状況)



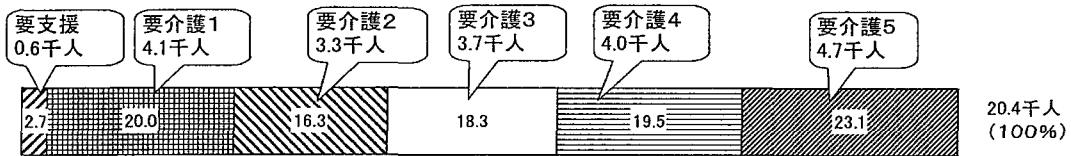
出典：介護給付費実態調査（平成17年5月審査分）

(費用の推移)



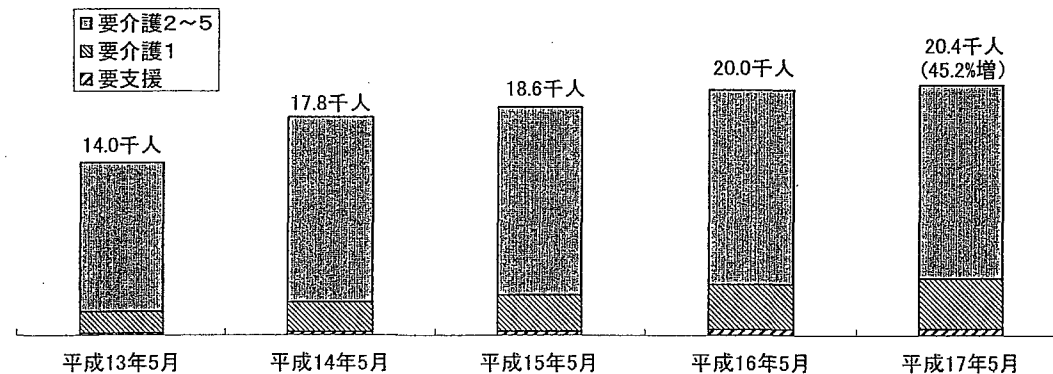
出典：介護給付費実態調査（平成17年5月審査分）

(受給者の状況)



出典：介護給付費実態調査（平成17年5月審査分）

(受給者の推移)



出典：介護給付費実態調査（平成17年5月審査分）

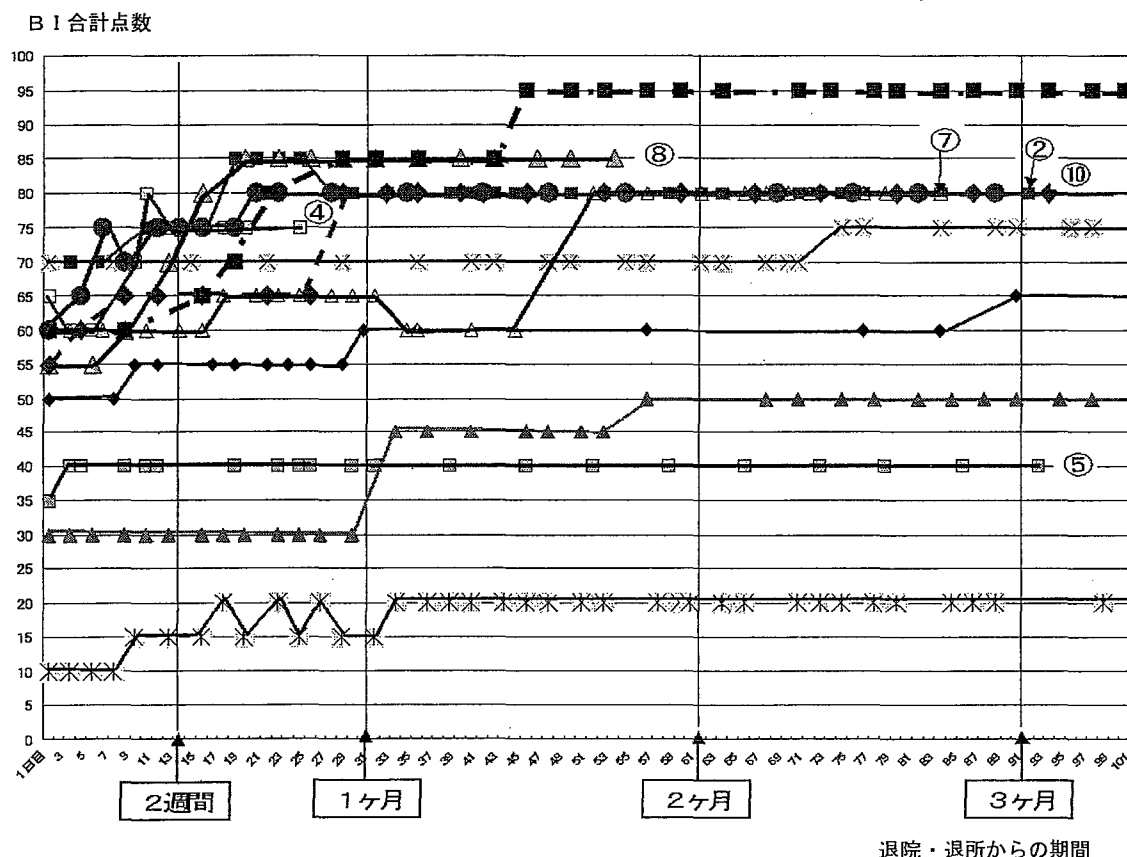
(事業所の状況)

	請求事業所数	件数 (単位:千件)	実日数 (単位:千日)	単位数 (単位:千単位)	費用額 (単位:百万円)
15.5	1,855	19	77	42,494	430
16.5	1,981	20	85	46,777	474
17.5	2,003	20	86	47,507	481

出典：介護給付費実態調査（平成17年5月審査分）

病院からの退院または介護老人保健施設からの退所直後から、理学療法士・作業療法士による集中的な（週3回程度以上）訪問によるリハビリテーションを利用した事例（図表の①～⑫）について、バーサルインデックスの合計点で機能の変化を見ると、開始から概ね1ヵ月以内に改善がみられ、全体的には2～3ヵ月が経過するごろにはほぼ安定した。

図表 バーサル・インデックス*（BI）にみる機能の変化



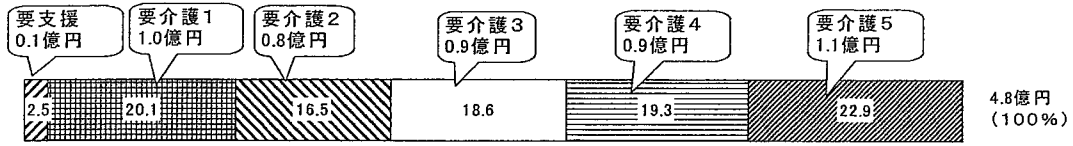
（平成17年度老人保健健康増進等事業「訪問リハビリテーションのサービス内容と提供方法に関する検討」（株式会社UFJ総合研究所）より、バーサル・インデックスにみる機能の変化についてのみ、まとめたもの。）

※バーサルインデックス（Barthel Index）

「食事」「車椅子からベッドへの移動（移乗）」「整容」「トイレ動作」「入浴」「歩行（移動）」「階段昇降」「着替え」「排便コントロール」「排尿コントロール」の10領域の評価により身体機能を表す指標。

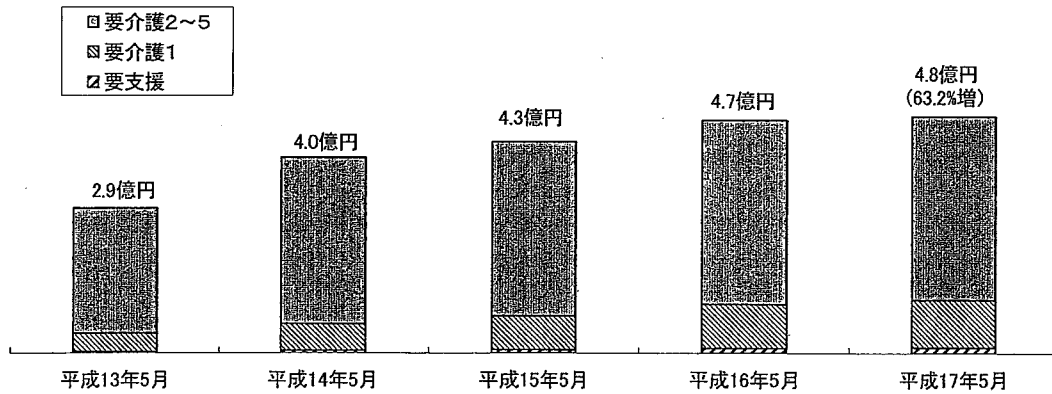
居宅療養管理指導

(費用の状況)



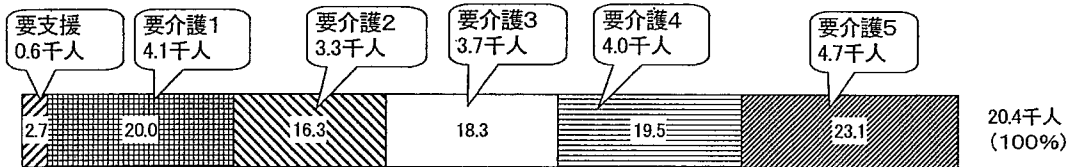
出典：介護給付費実態調査（平成17年5月審査分）

(費用の推移)



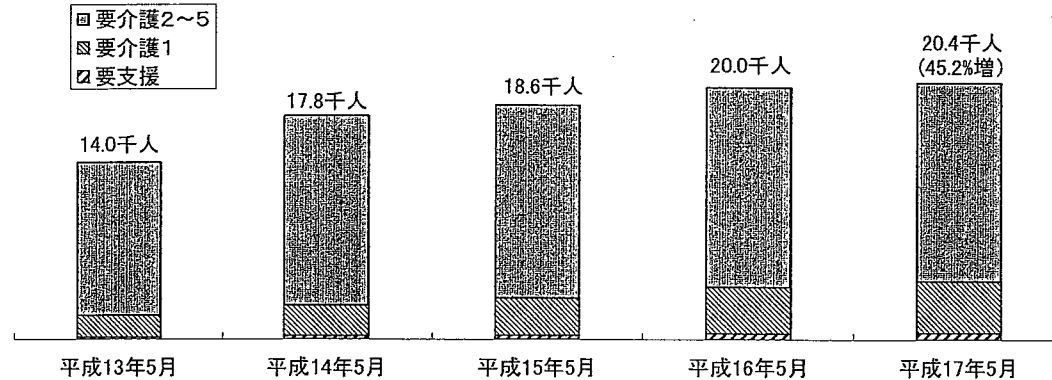
出典：介護給付費実態調査（平成17年5月審査分）

(受給者の状況)



出典：介護給付費実態調査（平成17年5月審査分）

(受給者の推移)



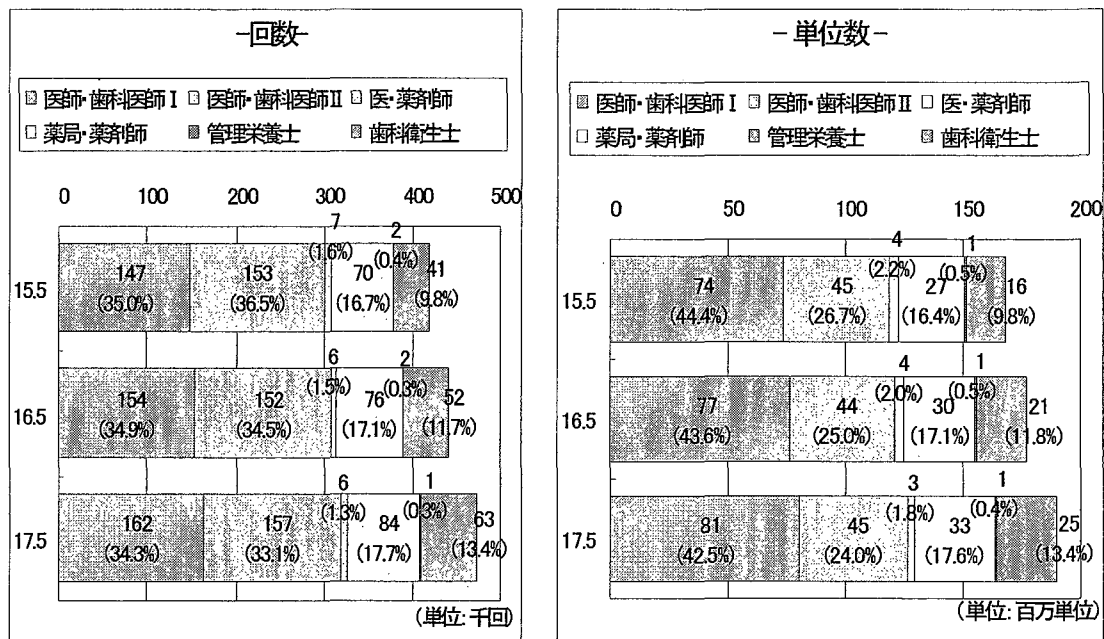
出典：介護給付費実態調査（平成17年5月審査分）

(事業所の状況)

	請求事業所数	件数 (単位:千件)	実日数 (単位:千日)	単位数 (単位:千単位)	費用額 (単位:百万円)
15.5	1,855	19	77	42,494	430
16.5	1,981	20	85	46,777	474
17.5	2,003	20	86	47,507	481

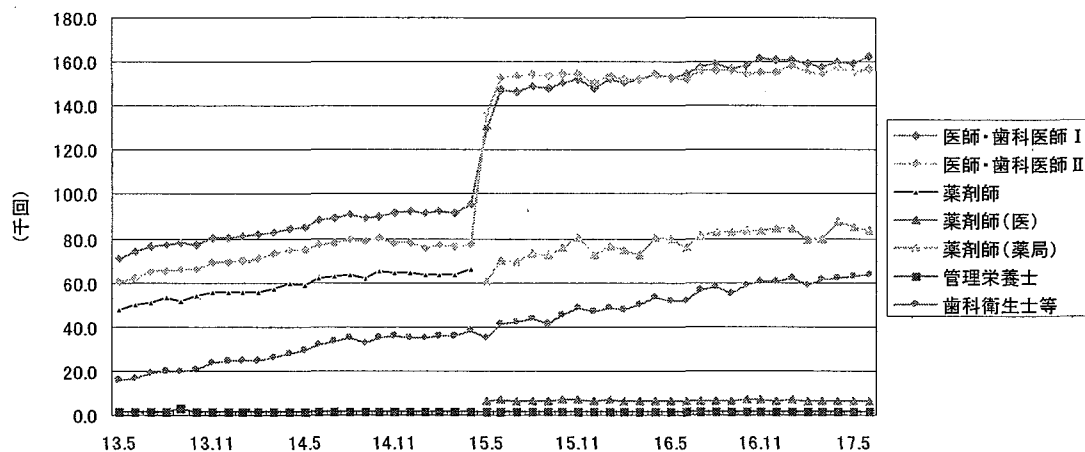
出典：介護給付費実態調査（平成17年5月審査分）

(職種別・回数、単位数の割合の推移)



出典：介護給付費実態調査

(職種別・回数の推移)

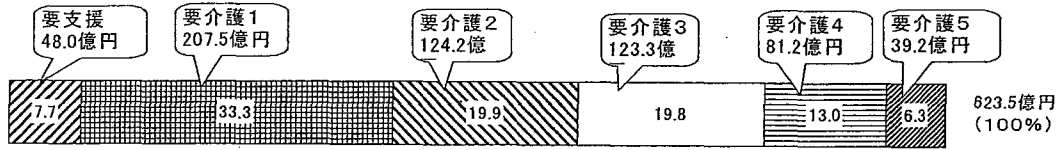


出典：介護給付費実態調査

※平成15年度の介護報酬改定に伴い、医師及び歯科医師の行う居宅療養管理指導について、それまで1人の利用者についてそれぞれ月1回の算定であったものを月2回まで算定することができることにしている。

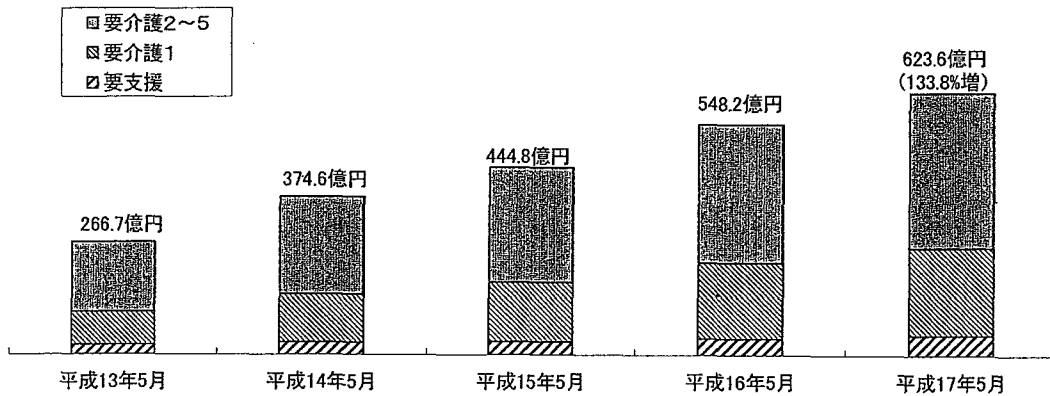
通所介護

(費用の状況)



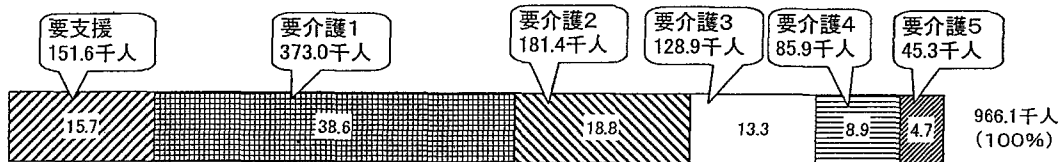
出典：介護給付費実態調査（平成17年5月審査分）

(費用の推移)



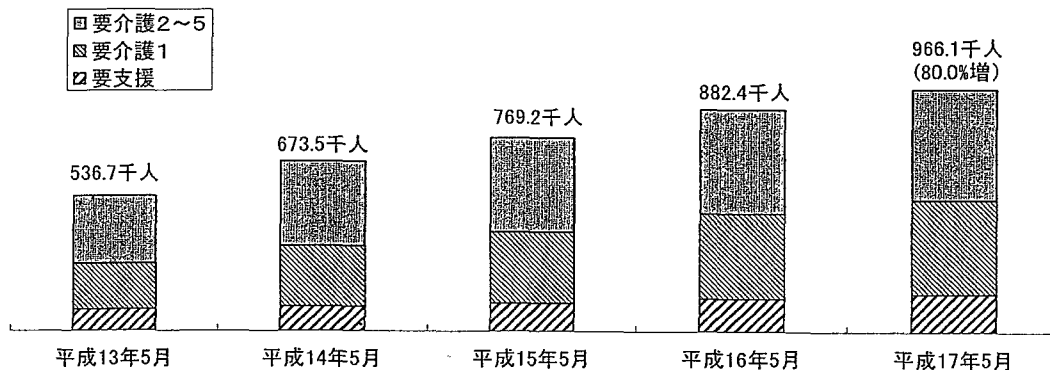
出典：介護給付費実態調査（平成17年5月審査分）

(受給者の状況)



出典：介護給付費実態調査（平成17年5月審査分）

(受給者の推移)



出典：介護給付費実態調査（平成17年5月審査分）

(事業所の状況)

	請求事業所数	件数 (単位:千件)	実日数 (単位:千日)	単位数 (単位:千単位)	費用額 (単位:百万円)
15.5	11,830	807	5,319	4,384,993	44,483
16.5	14,251	932	6,376	5,401,365	54,815
17.5	17,287	1,027	7,158	6,141,681	62,344

出典：介護給付費実態調査（平成17年5月審査分）

通所介護の請求回数（日数）、構成割合、要介護度別

（単位：千回）

	計	要支援等	要介護1	要介護2	要介護3	要介護4	要介護5
通所介護（計）	7 345.8	771.6	2 697.4	1 583.0	1 168.4	761.6	363.8
	100.0%	10.5%	36.7%	21.6%	15.9%	10.4%	5.0%
入浴介助加算*	4 855.4	463.1	1 893.9	1 140.3	792.2	425.8	140.0
	100.0%	9.5%	39.0%	23.5%	16.3%	8.8%	2.9%
特別入浴介助加算*	679.9	2.8	64.7	95.9	149.4	202.9	164.2
	100.0%	0.4%	9.5%	14.1%	22.0%	29.8%	24.1%

注：1 通所介護（計）は、基本算定項目を計上したものであり、加算項目は計上していない。

2 *は日数を集計している。

出典：介護給付費実態調査（平成17年6月審査分）