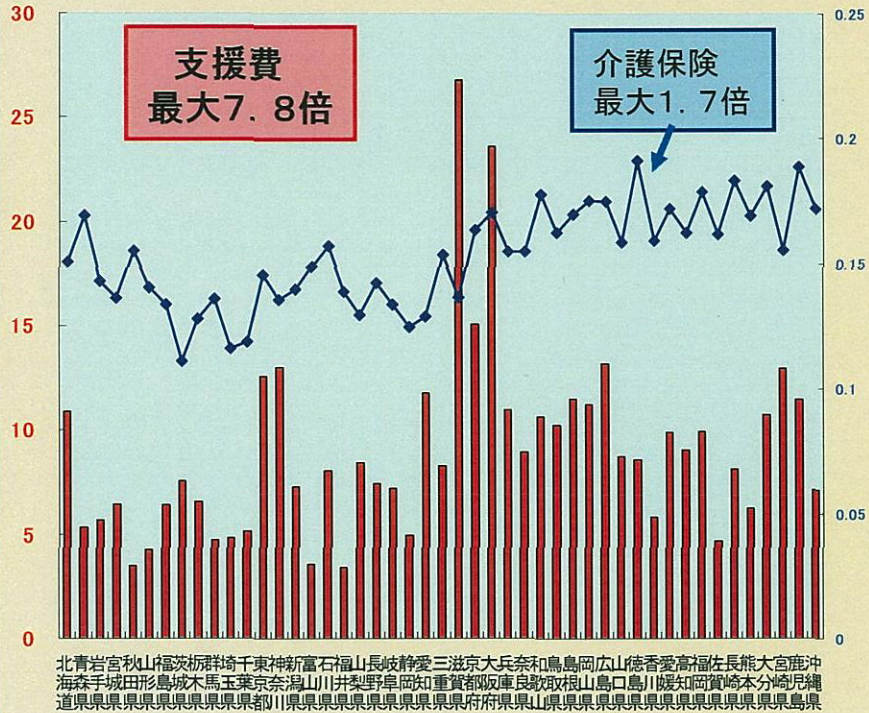


今なぜ改革が必要なのか(2)

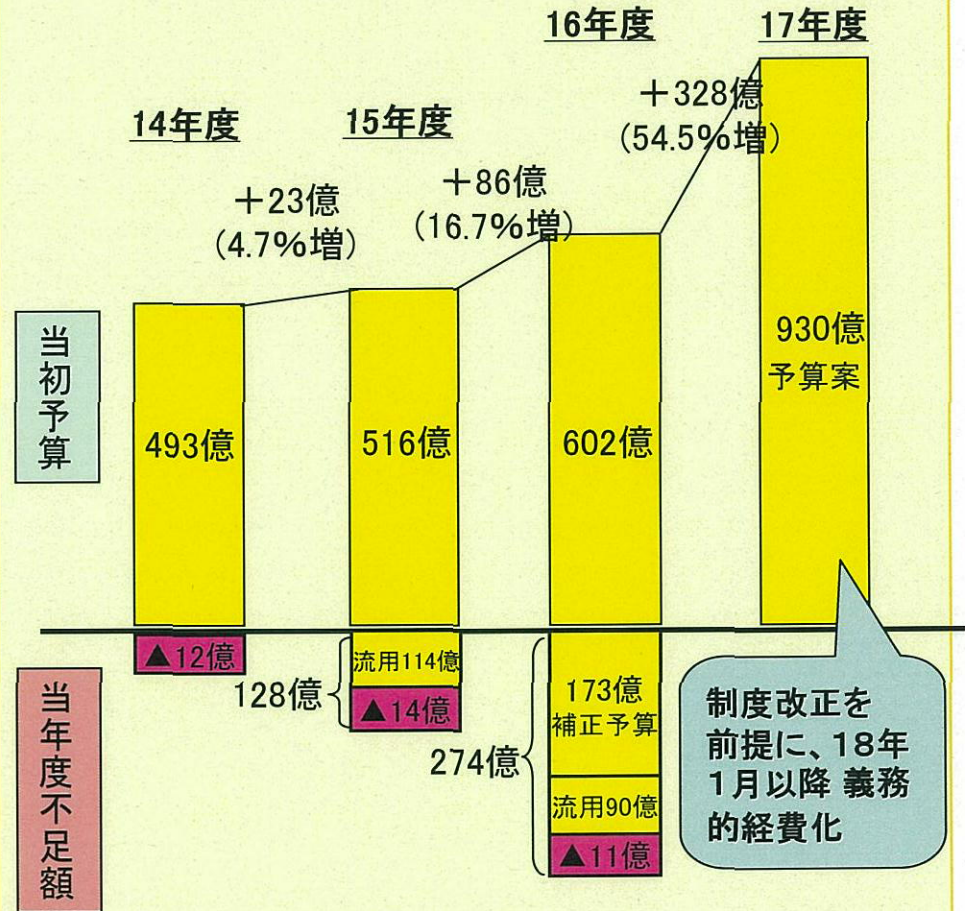
サービス水準にも 大きな地域間格差が存在

人口1万人対支給決定者数
(介護保険は65歳以上人口対要介護者数)



在宅サービス予算の状況

単位:円



皆で支え合い、サービス量を増やしていくことが必要

(障害福祉サービスの予算 3,738億円(平成17年度予算)→4,143億円(平成18年度概算要求) +10.8%増)