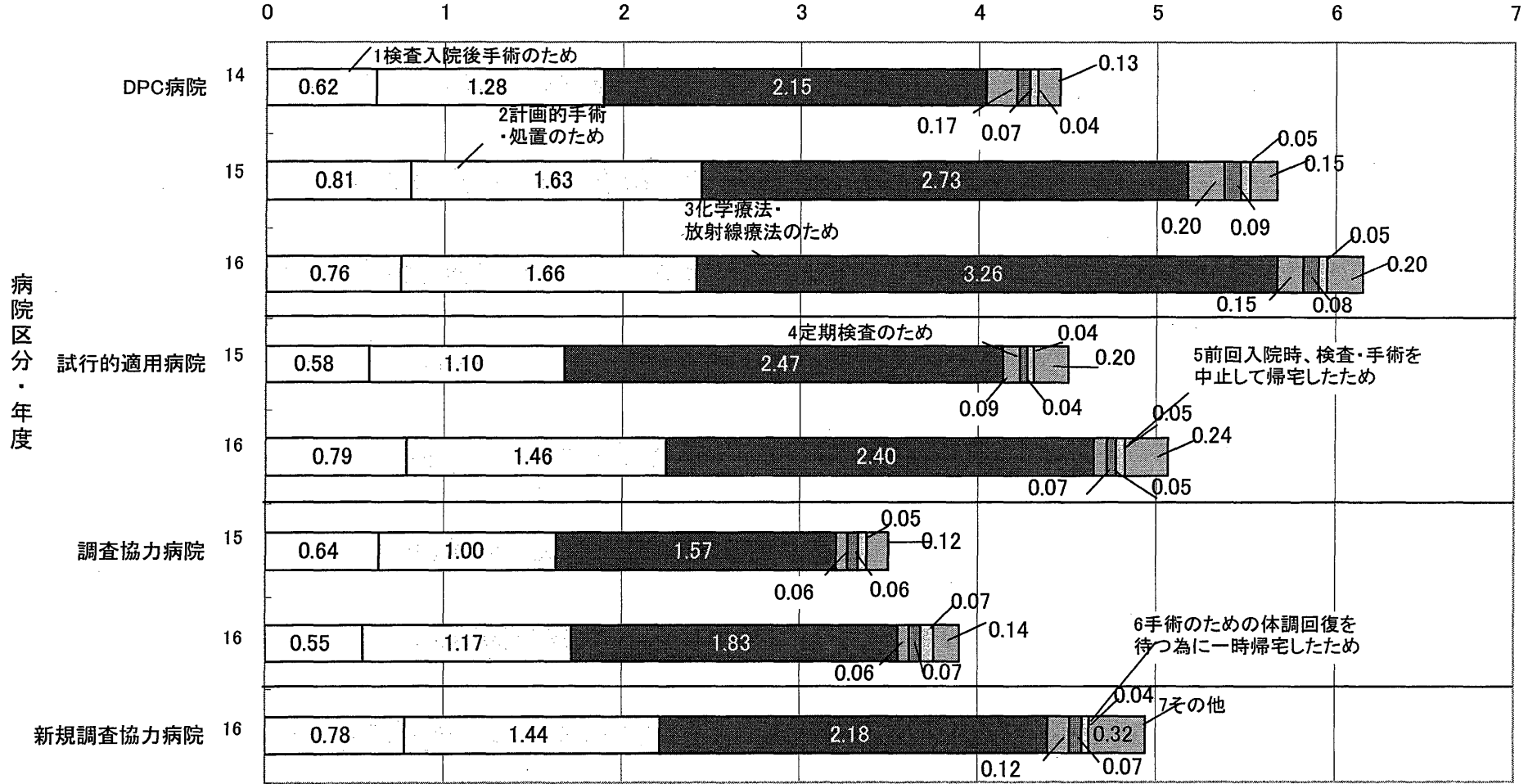


# 計画的再入院における理由

退院症例に対する再入院症例数比率(%)

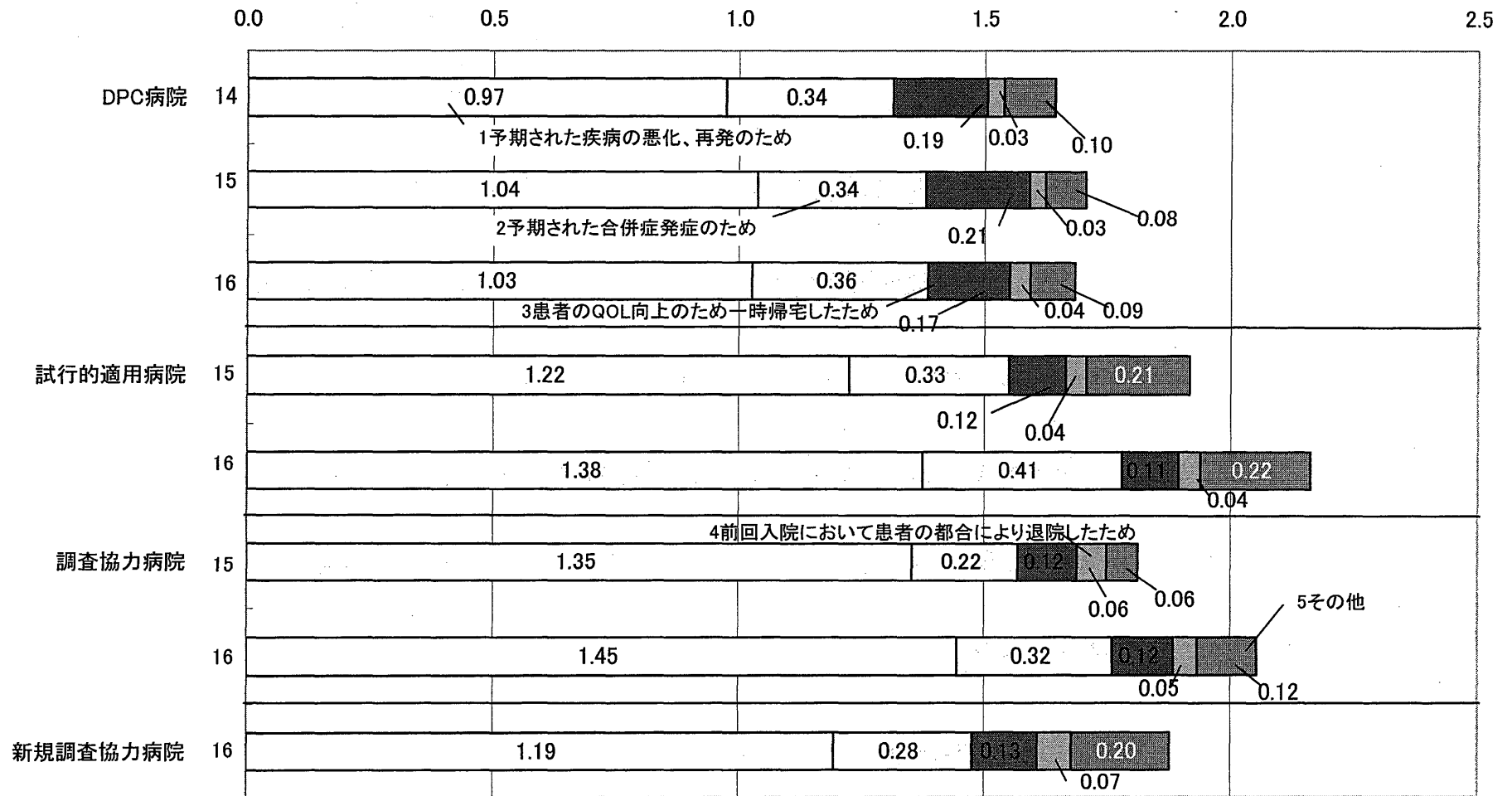


(注)前回入院と今回入院とで傷病名が同一の場合と異なる場合との合計の場合

病院区分・年度

### 予期された再入院における理由

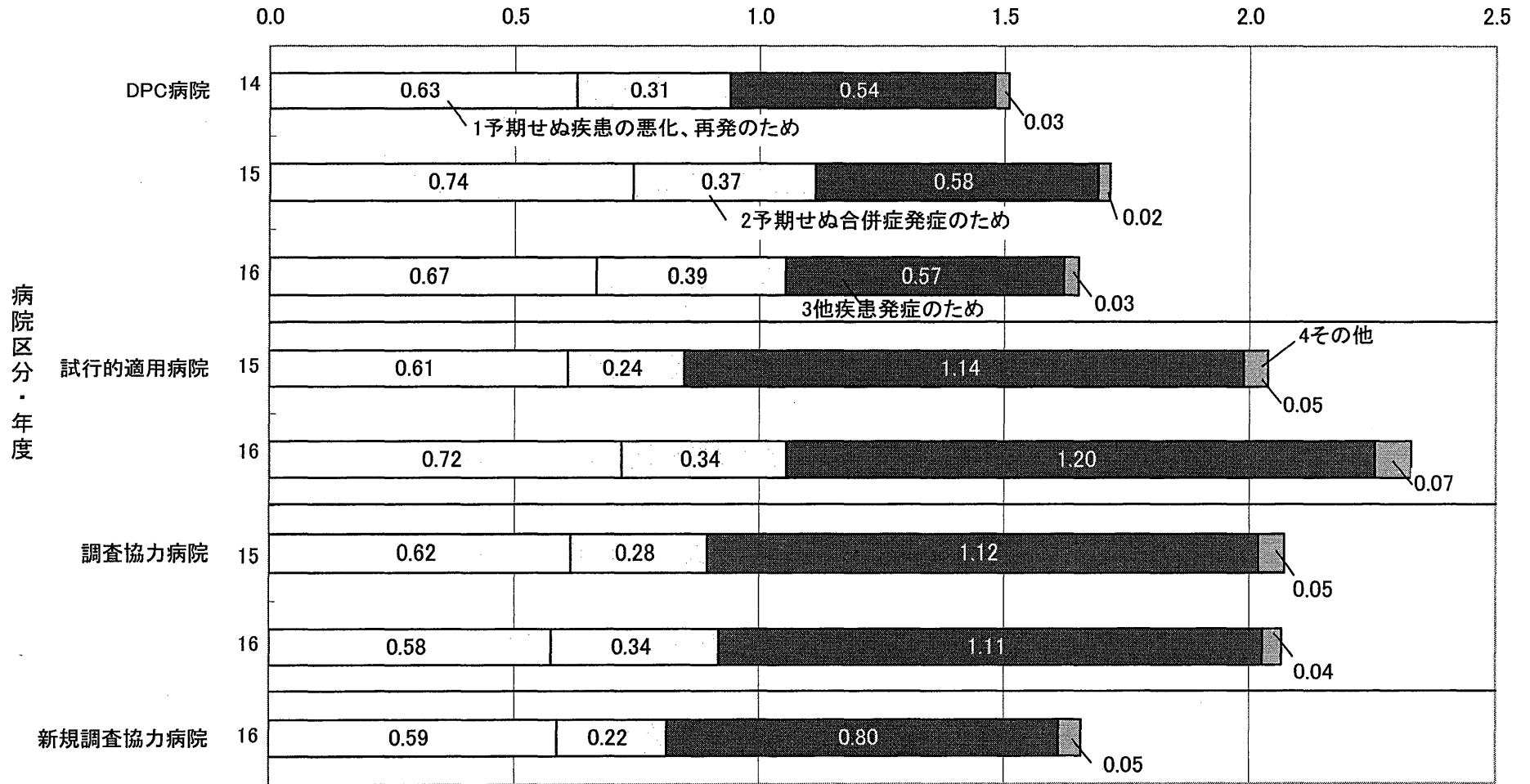
退院症例に対する再入院症例数比率(%)



(注)前回入院と今回入院とで傷病名が同一の場合と異なる場合との合計の場合

予期せぬ再入院における理由

退院症例に対する再入院症例数比率(%)



(注) 前回入院と今回入院とで傷病名が同一の場合と異なる場合との合計の場合

