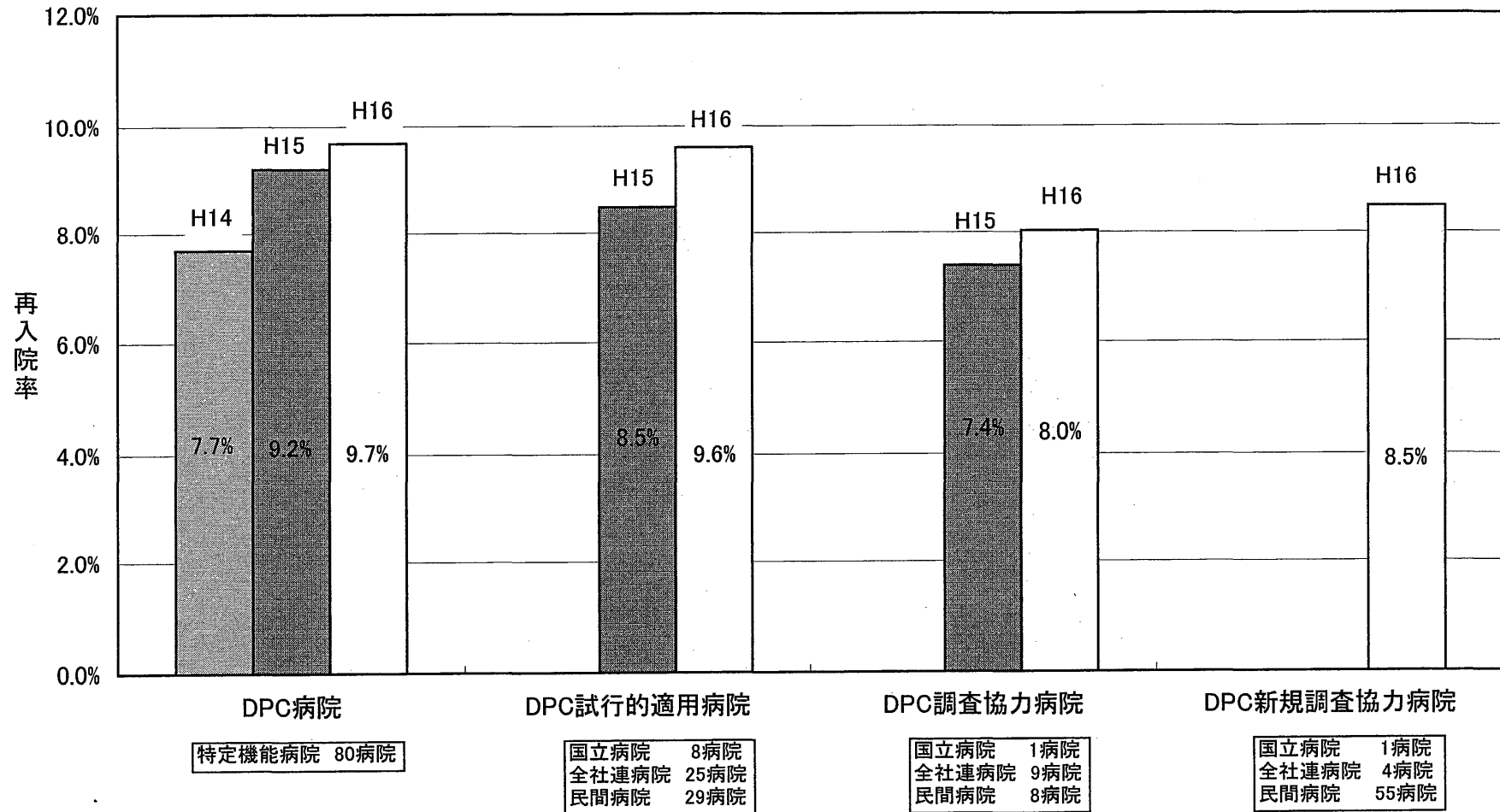


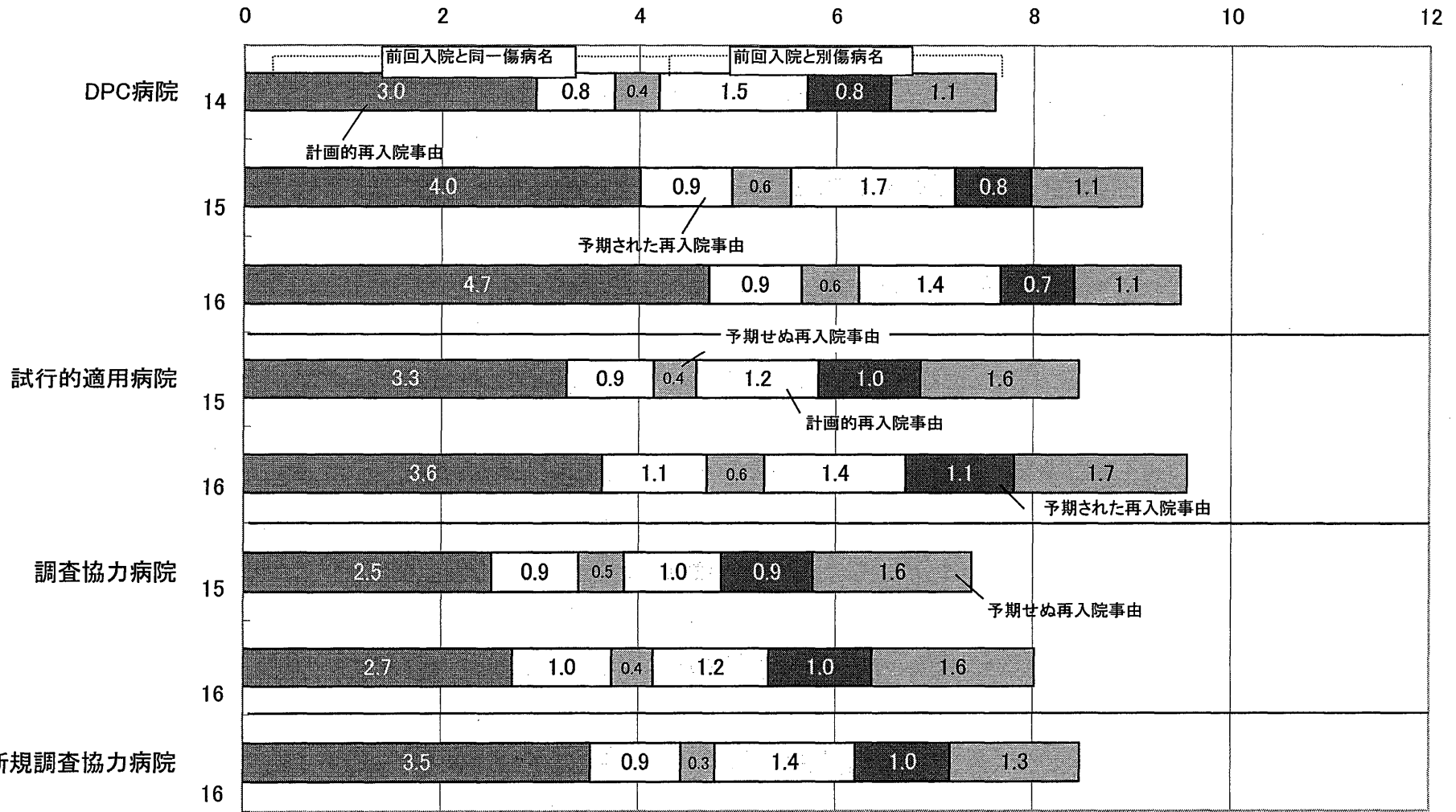
病院区分・年度別 再入院率



退院患者基礎調査実施期間中に収集されたデータによりデータ識別IDの重複があれば再入院と判定(ただし、前回入院から6週間以内に再入院があった場合に限る。)

再入院患者の推移

退院症例に対する再入院症例数比率(%)



(注) 前回入院と今回入院とで傷病名が同一の場合と異なる場合との合計の場合