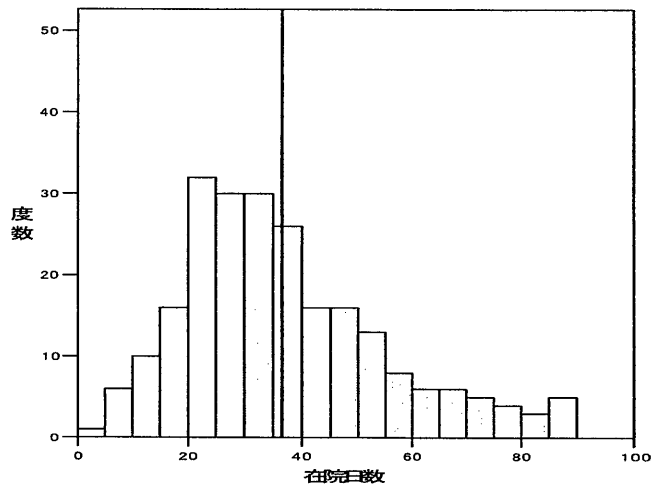


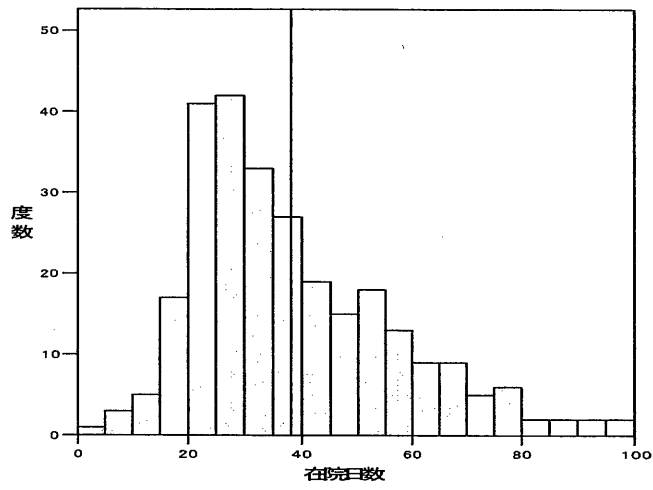
0100203002xxxx

くも膜下出血、破裂脳動脈瘤（JCS30未満）  
脳動脈瘤流入血管クリッピング（開頭して行うもの）等

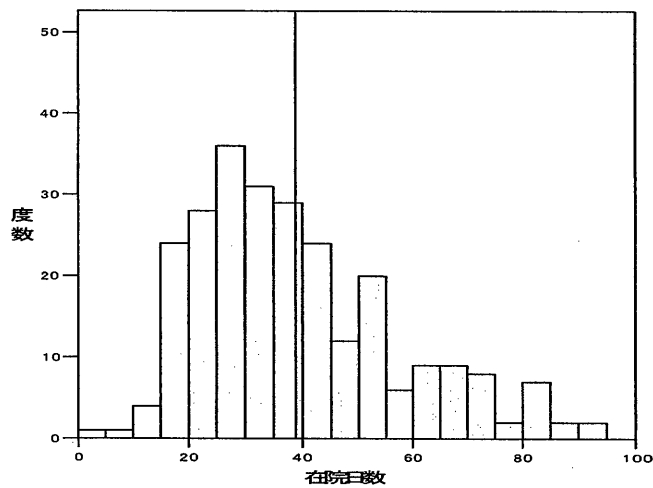
平成14年度



平成15年度



平成16年度

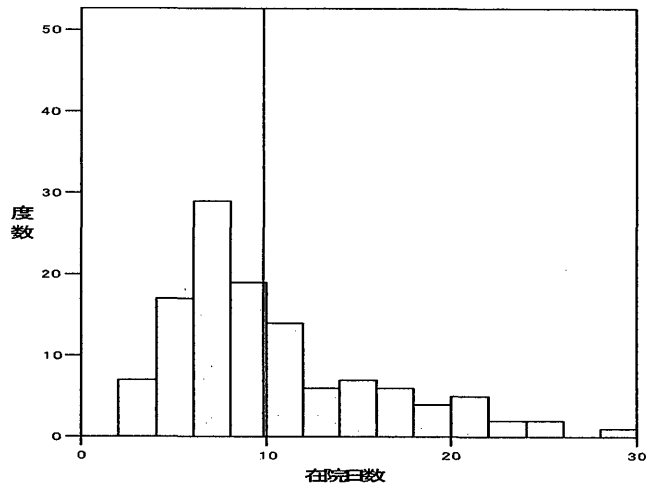


在院日数(日)

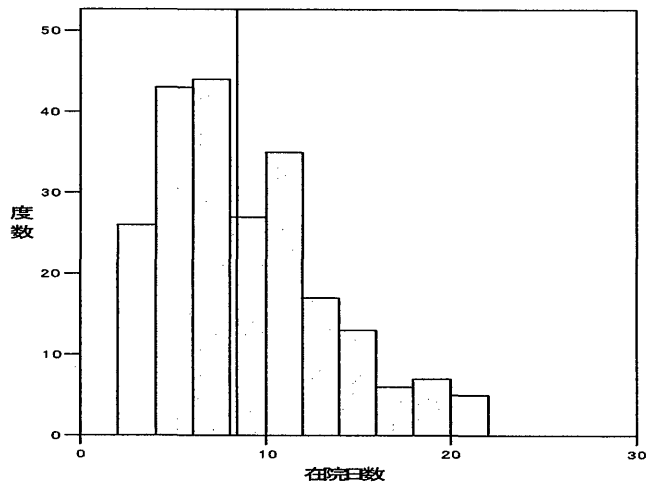
年度	該当数	平均値	標準偏差
14	233	36.64	18.47
15	271	38.14	18.23
16	255	38.81	18.19

白内障、水晶体の疾患 白内障手術 手術・処置等2なし

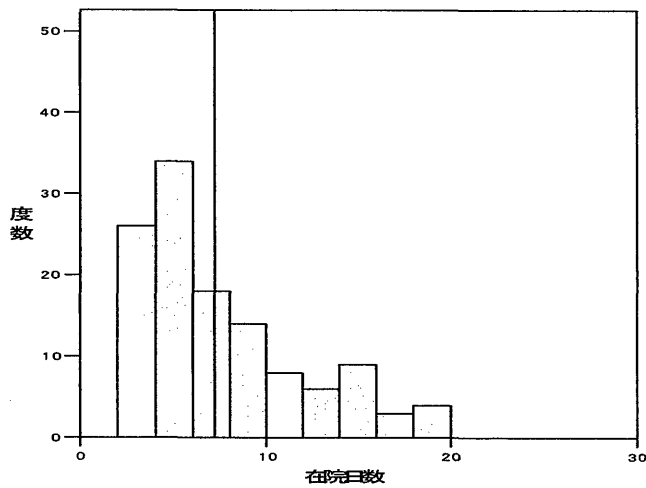
平成14年度



平成15年度



平成16年度

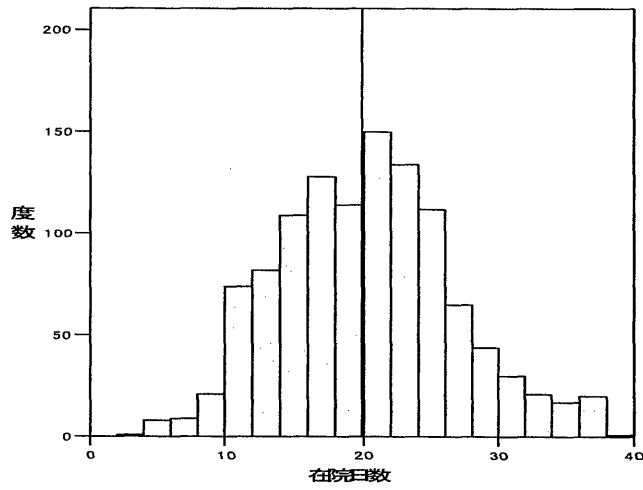


在院日数(日)

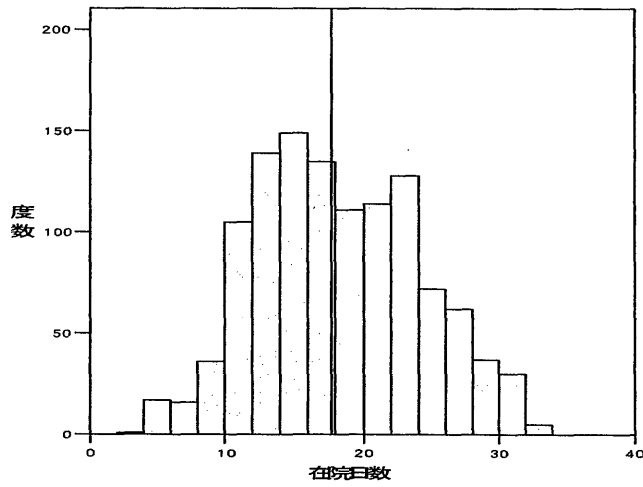
年度	該当数	平均値	標準偏差
14	119	9.83	5.58
15	223	8.40	4.50
16	122	7.16	4.50

慢性化膿性中耳炎・中耳真珠腫 鼓室形成手術 副傷病なし

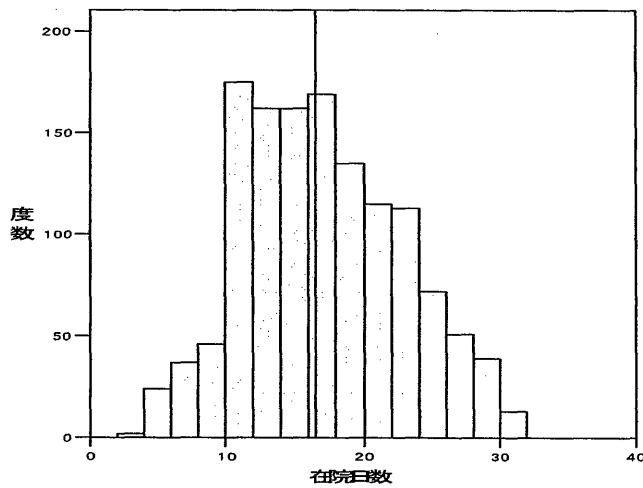
平成14年度



平成15年度



平成16年度



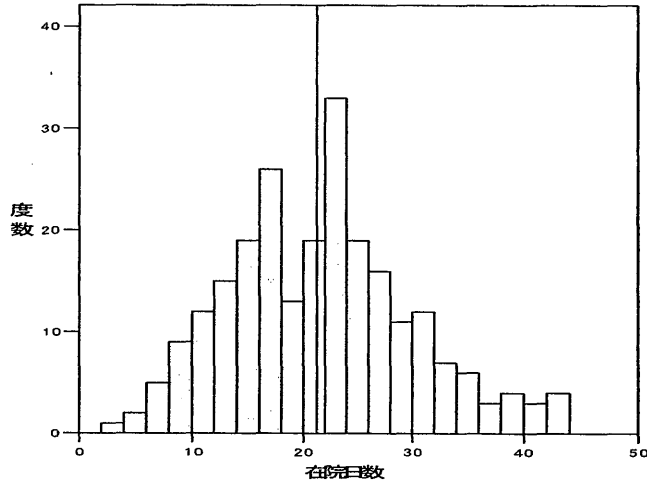
在院日数(日)

年度	該当数	平均値	標準偏差
14	1140	19.86	6.47
15	1157	17.74	5.96
16	1315	16.53	5.83

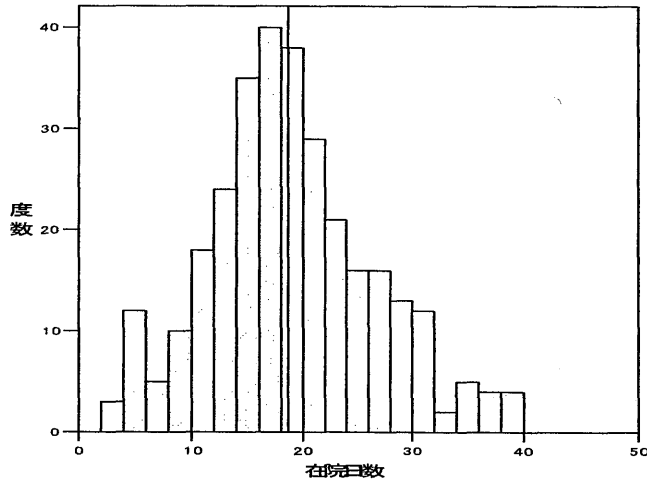
0500303x040000

急性心筋梗塞、再発性心筋梗塞 経皮的冠動脈ステント留置術等 手術・処置等1なし  
手術・処置等2なし 副傷病なし 初回手術

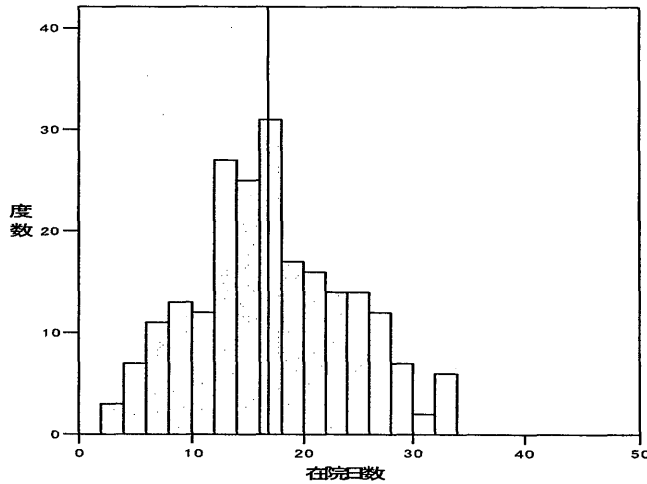
平成14年度



平成15年度



平成16年度



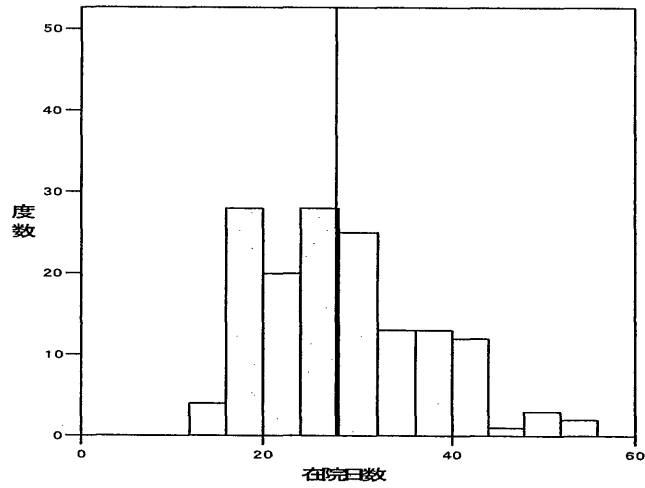
在院日数(日)

年度	該当数	平均値	標準偏差
14	239	21.22	8.39
15	307	18.62	7.46
16	217	16.76	6.89

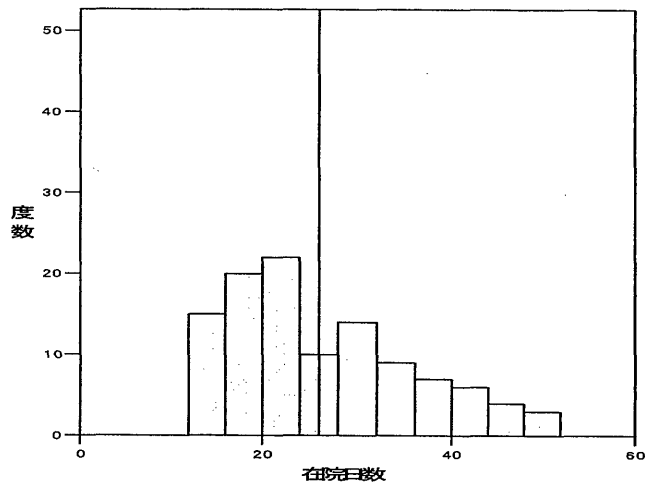
0600203x01x00x

胃の悪性腫瘍 胃全摘術(腹腔鏡(補助)下によるものを含む。)  
悪性腫瘍手術 手術・処置等2なし 副傷病なし

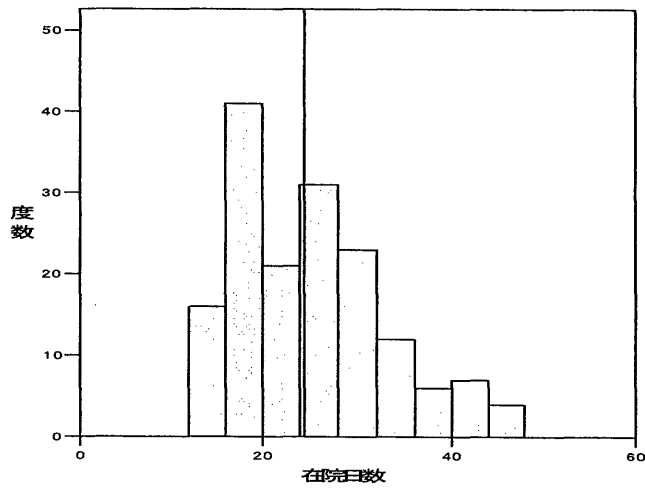
平成14年度



平成15年度



平成16年度



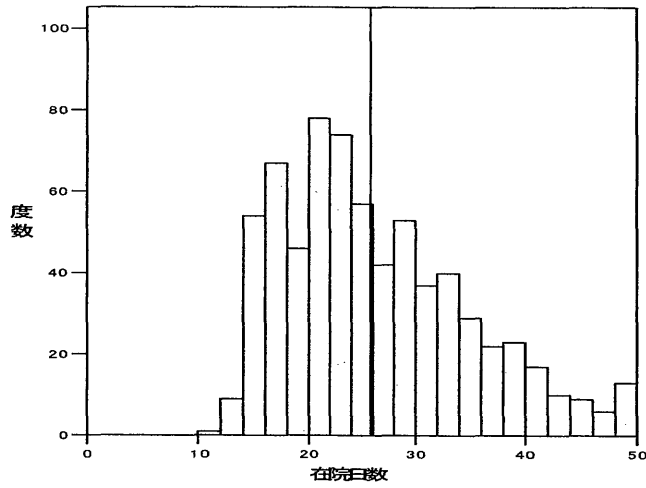
在院日数(日)

年度	該当数	平均値	標準偏差
14	149	27.72	8.96
15	110	26.02	9.56
16	161	24.49	8.00

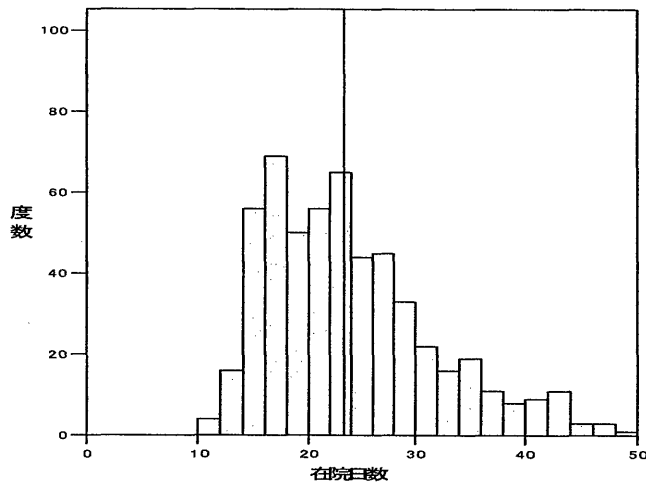
0600203x02x00x

胃の悪性腫瘍 胃切除術(腹腔鏡(補助)下によるものを含む。)  
悪性腫瘍手術 手術・処置等2なし 副傷病なし

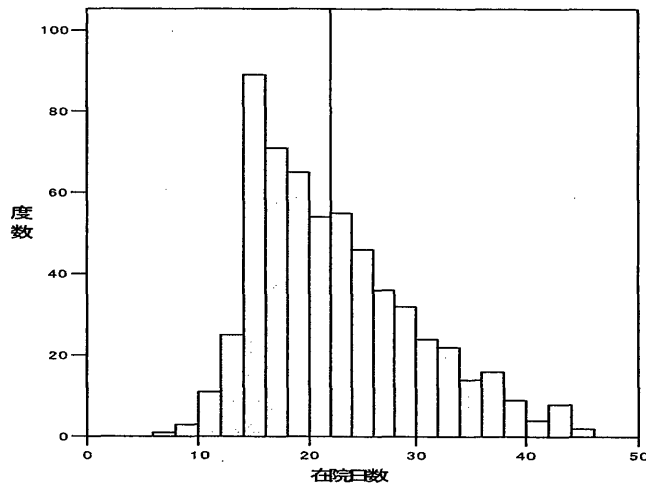
平成14年度



平成15年度



平成16年度



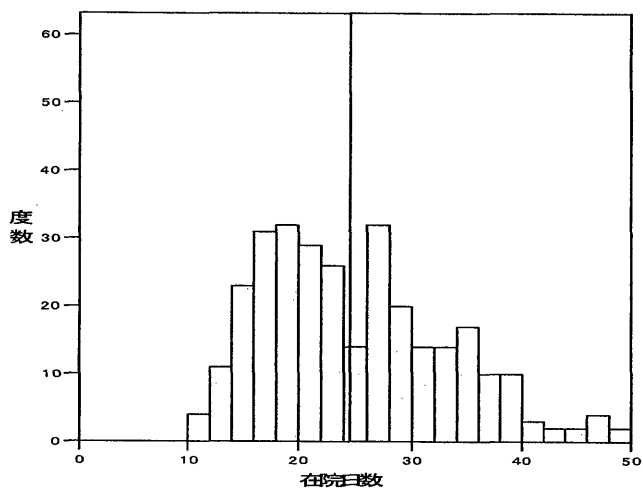
在院日数(日)

年度	該当数	平均値	標準偏差
14	687	25.77	8.56
15	541	23.36	7.70
16	587	22.02	7.44

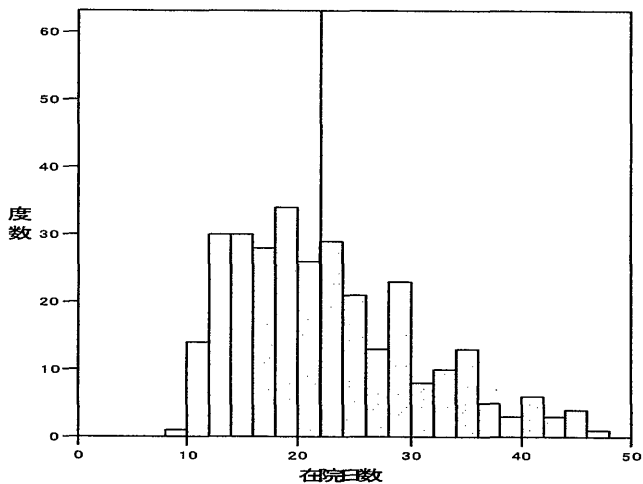
0600353x01x00x

大腸(上行結腸からS状結腸)の悪性腫瘍 結腸切除術 全切除、亜全切除又は  
悪性腫瘍手術(腹腔鏡(補助)下によるものを含む。) 手術・処置等2なし 副傷病なし

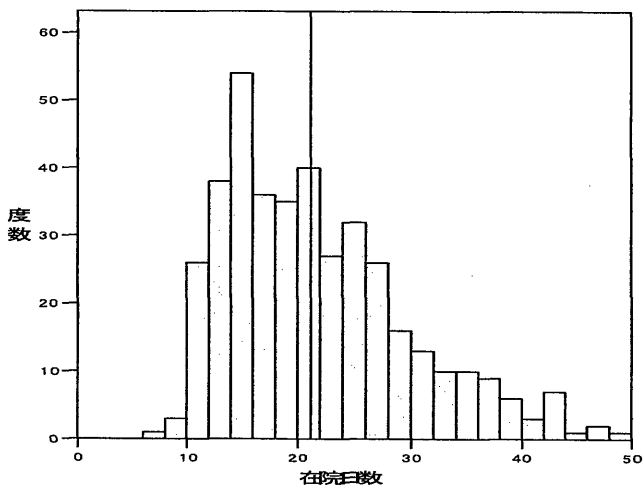
平成14年度



平成15年度



平成16年度



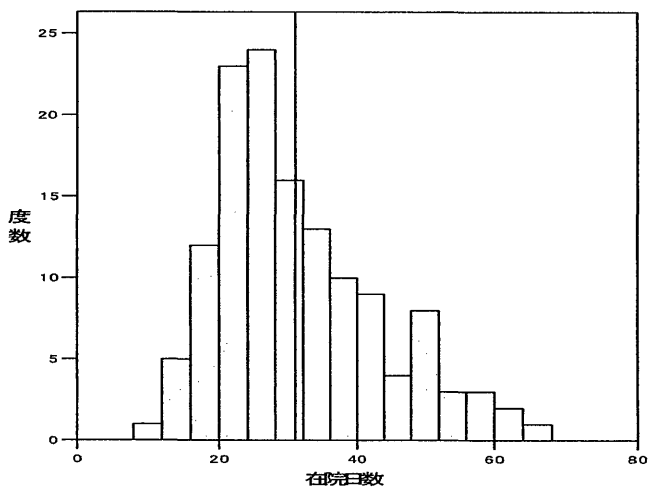
在院日数(日)

年度	該当数	平均値	標準偏差
14	300	24.53	8.27
15	302	22.06	8.30
16	396	21.19	8.24

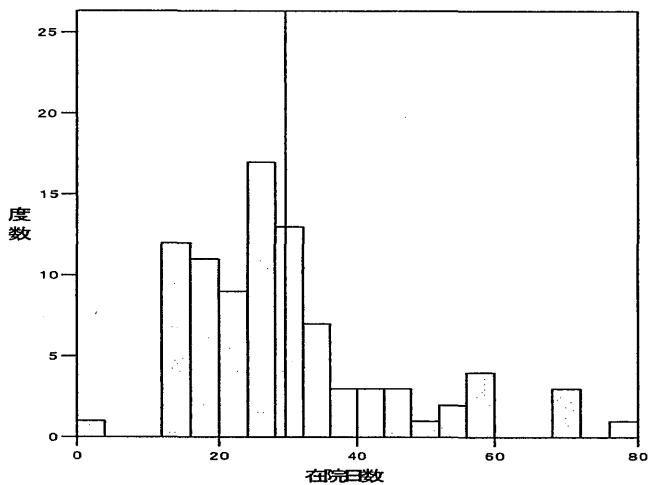
0600503x02x00x

肝・肝内胆管の悪性腫瘍(続発性を含む)  
 肝切除術 部分切除等 手術・処置等2なし 副傷病なし

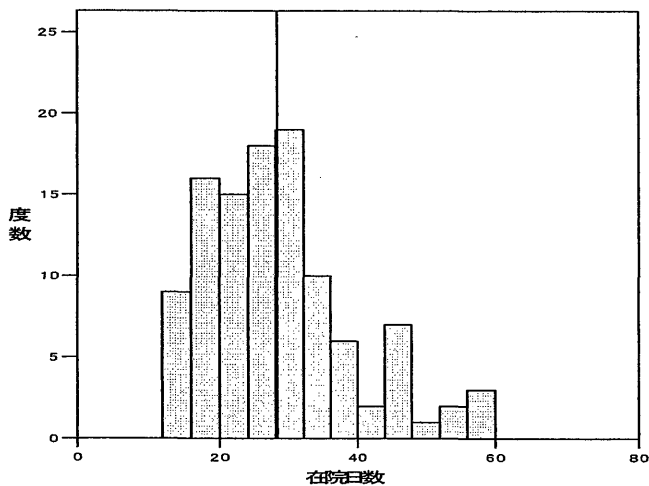
平成14年度



平成15年度



平成16年度



在院日数(日)

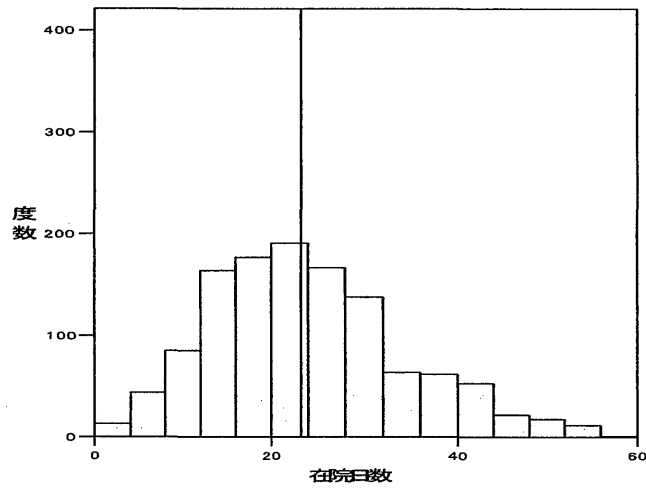
年度	該当数	平均値	標準偏差
14	134	30.90	11.78
15	90	29.46	14.81
16	108	28.26	10.58



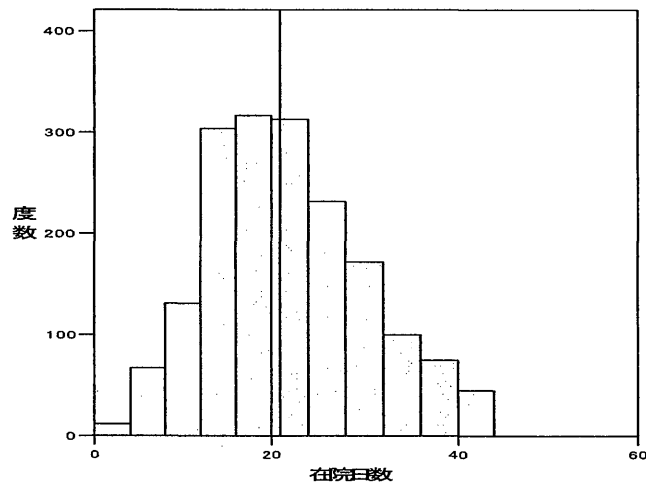
1000703x99x1xx

2型糖尿病(糖尿病性ケトアシドーシスを除く。)手術なし 手術・処置等2あり

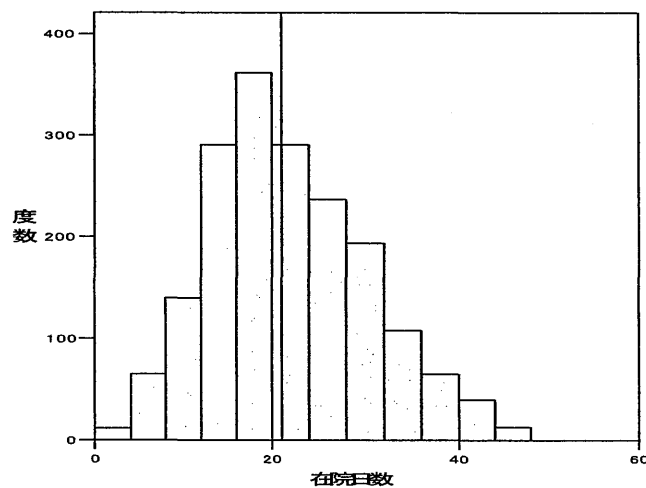
平成14年度



平成15年度



平成16年度



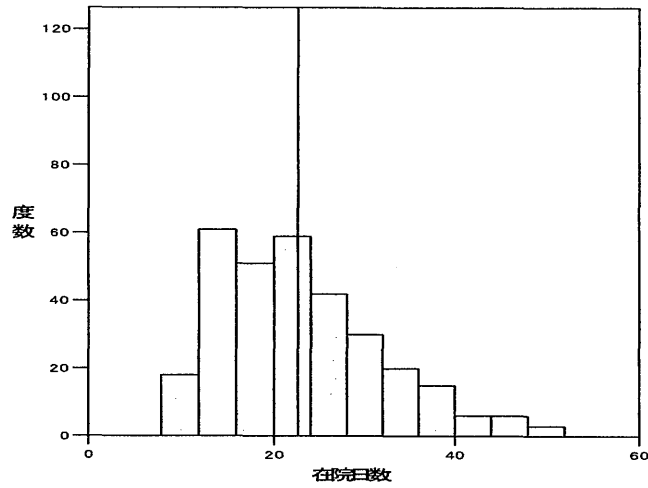
在院日数(日)

年度	該当数	平均値	標準偏差
14	1211	23.23	10.51
15	1768	20.98	8.50
16	1818	21.10	8.60

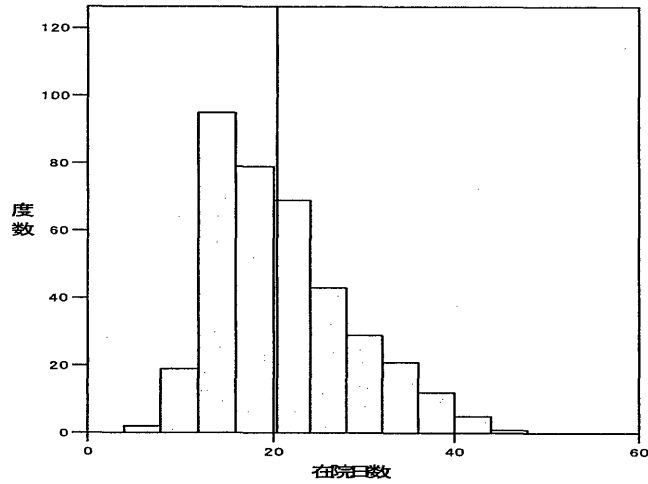
1100103x0100xx

腎の悪性腫瘍 腎(尿管)悪性腫瘍手術 手術・処置等1なし 手術・処置等2なし

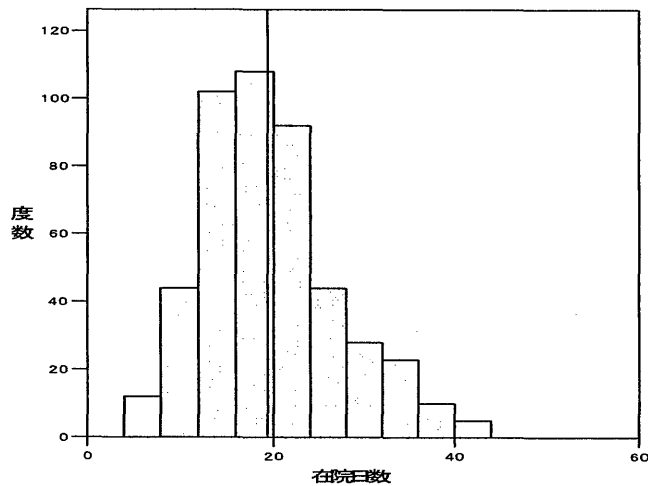
平成14年度



平成15年度



平成16年度



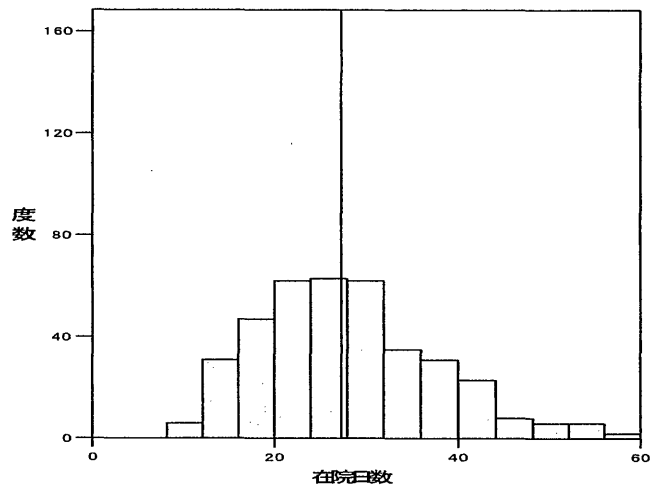
在院日数(日)

年度	該当数	平均値	標準偏差
14	311	22.62	8.93
15	375	20.39	7.58
16	468	19.34	7.33

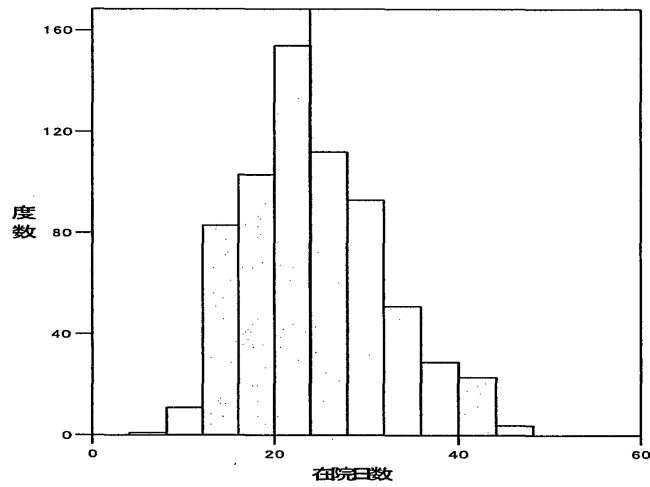
1100803x01x0xx

前立腺の悪性腫瘍 前立腺精嚢悪性腫瘍手術 手術・処置等2なし

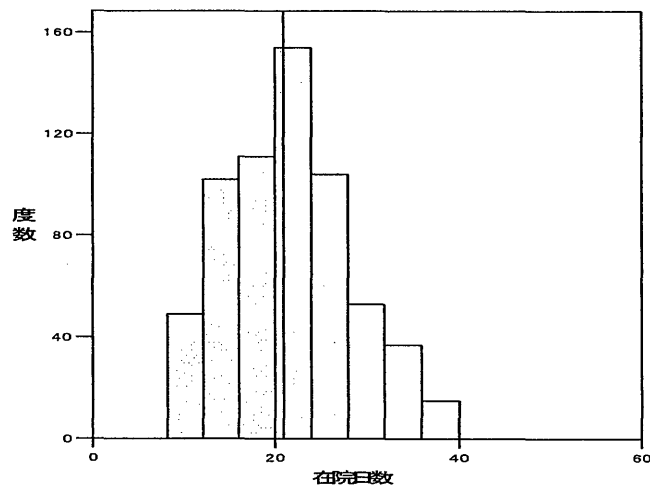
平成14年度



平成15年度



平成16年度

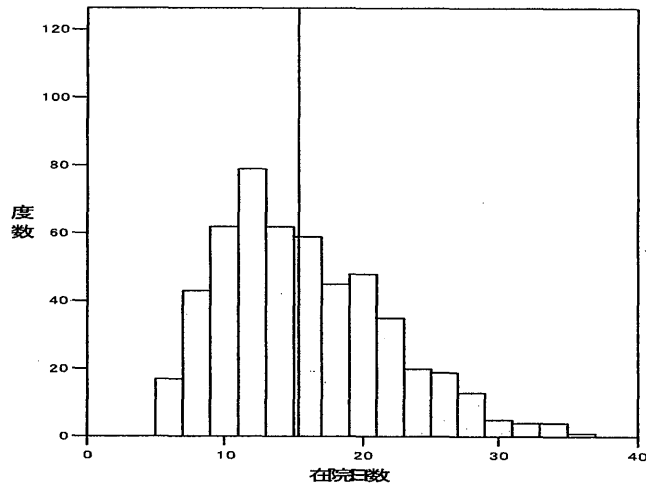


在院日数(日)

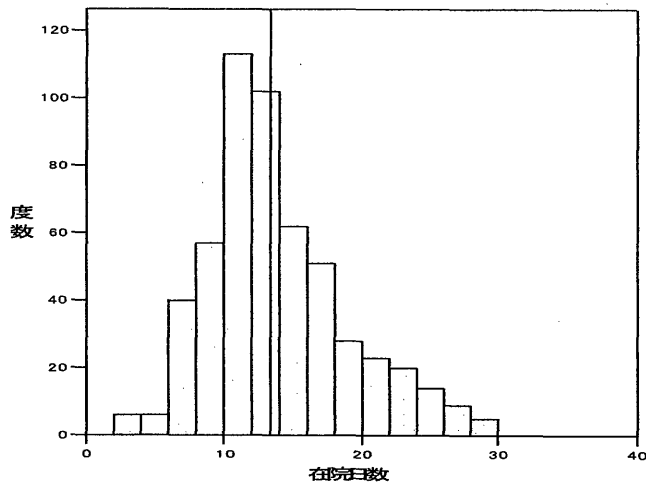
年度	該当数	平均値	標準偏差
14	382	27.36	9.66
15	664	23.92	7.64
16	625	20.95	6.74

前立腺肥大症 経尿道的前立腺手術 手術・処置等1なし

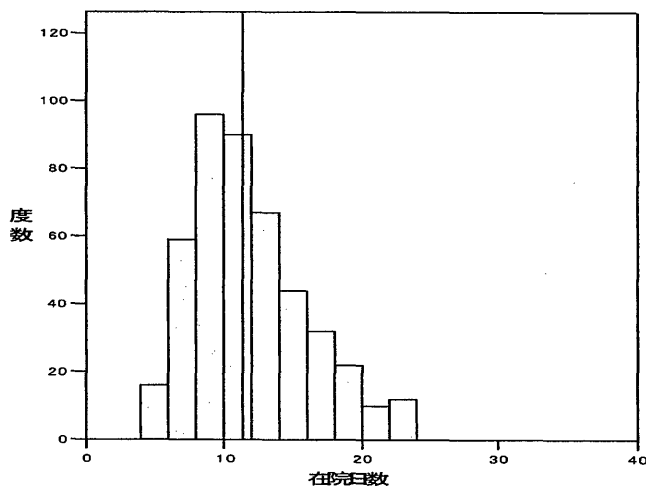
平成14年度



平成15年度



平成16年度



在院日数(日)

年度	該当数	平均値	標準偏差
14	516	15.34	6.11
15	536	13.36	5.11
16	448	11.37	4.13

一般病床の稼働病床数及び病床利用率

病院名	平成14年		平成15年		平成16年	
	稼働病床数	病床利用率(%)	稼働病床数	病床利用率(%)	稼働病床数	病床利用率(%)
札幌医科大学医学部附属病院	933	83.1%	933	80.7%	933	75.5%
北海道大学医学部附属病院	851	87.3%	851	84.5%	884	84.4%
旭川医科大学医学部附属病院	569	85.9%	569	84.7%	569	77.3%
弘前大学医学部附属病院	571	86.7%	577	84.6%	577	84.6%
岩手医科大学附属病院	947	88.1%	966	82.1%	966	79.1%
東北大学医学部附属病院	1198	83.6%	1198	81.2%	1198	80.1%
秋田大学医学部附属病院	580	86.2%	574	88.9%	580	83.4%
山形大学医学部附属病院	564	86.7%	564	85.1%	564	82.1%
福島県立医科大学附属病院	744	85.5%	744	85.3%	753	82.7%
筑波大学附属病院	759	84.7%	759	83.0%	759	81.2%
自治医科大学附属病院	999	89.7%	1034	84.9%	1034	86.4%
獨協医科大学病院	1140	92.6%	1138	87.0%	1170	89.8%
群馬大学医学部附属病院	656	81.3%	665	86.8%	656	88.1%
埼玉医科大学附属病院	1246	78.9%	1246	86.0%	1241	87.0%
防衛医科大学校病院	774	77.9%	774	74.3%	774	72.2%
千葉大学医学部附属病院	775	83.7%	768	84.6%	775	78.8%
東京慈恵会医科大学附属病院	1024	86.9%	984	87.3%	992	84.6%
東京医科大学病院	1047	87.6%	1048	80.2%	1058	79.7%
東京女子医科大学病院	1345	90.0%	1367	84.6%	1358	93.7%
慶應義塾大学病院	1041	88.0%	1036	89.4%	1041	91.0%
日本医科大学付属病院	1116	90.6%	1114	88.9%	1077	90.5%
順天堂大学医学部附属順天堂医院	1005	91.9%	1005	90.9%	1005	89.7%
昭和大学病院	885	87.5%	879	91.1%	863	92.6%
東邦大学医学部附属大森病院	901	92.3%	901	86.0%	872	87.8%
日本大学医学部附属板橋病院	986	86.8%	988	88.3%	988	86.1%
帝京大学医学部附属病院	1107	87.4%	1107	85.4%	1107	89.7%
杏林大学医学部附属病院	953	90.8%	952	91.3%	965	86.9%
国立がんセンター中央病院	600	91.8%	600	92.2%	600	91.3%
東京医科歯科大学医学部附属病院	708	88.1%	757	72.0%	709	82.8%
東京大学医学部附属病院	1150	82.4%	1150	88.3%	1150	90.0%
北里大学病院	1090	80.2%	939	91.2%	971	85.3%
東海大学病院	928	79.0%	928	91.6%	928	89.1%
聖マリアンナ医科大学病院	1155	87.5%	1148	88.8%	1154	86.6%
横浜市立大学医学部附属病院	562	86.3%	562	89.3%	562	88.4%
新潟大学医学部附属病院	706	85.3%	706	80.5%	746	76.5%
富山医科薬科大学附属病院	569	87.5%	569	87.2%	569	86.1%
金沢医科大学病院	877	81.6%	917	85.6%	863	86.8%
金沢大学医学部附属病院	786	88.2%	786	84.2%	786	81.2%
福井医科大学医学部附属病院	559	84.1%	559	81.9%	559	75.0%
山梨医科大学医学部附属病院	566	85.3%	566	84.6%	566	83.6%
信州大学医学部附属病院	640	86.7%	646	87.9%	646	87.0%
岐阜大学医学部附属病院	569	84.2%	569	84.0%	569	68.9%
浜松医科大学医学部附属病院	576	84.0%	576	81.1%	576	78.1%
名古屋市立大学病院	772	88.6%	772	88.3%	772	81.0%
藤田保健衛生大学病院	1475	82.2%	1471	79.2%	1475	78.0%
愛知医科大学附属病院	1197	69.2%	1135	74.3%	1012	72.6%
名古屋大学医学部附属病院	985	80.5%	985	81.3%	985	78.5%
三重大学医学部附属病院	700	81.4%	691	86.0%	691	78.9%
滋賀医科大学医学部附属病院	563	82.4%	563	79.0%	563	77.8%
京都府立医科大学附属病院	823	89.4%	817	87.4%	831	79.7%
京都大学医学部附属病院	1107	83.8%	1107	80.7%	1107	79.0%
大阪医科大学附属病院	988	77.6%	985	80.4%	985	76.3%
関西医科大学附属病院	952	88.8%	944	85.1%	952	86.7%
近畿大学医学部附属病院	1077	94.1%	1078	89.6%	1078	86.3%
大阪市立大学医学部附属病院	969	84.5%	969	89.4%	969	90.6%
国立循環器病センター	640	87.8%	640	88.8%	640	89.4%
大阪大学医学部附属病院	1024	85.0%	1024	83.9%	1024	81.4%
兵庫医科大学病院	1104	77.2%	1104	74.6%	975	77.0%
神戸大学医学部附属病院	874	68.8%	874	75.7%	874	78.4%
奈良県立医科大学附属病院	730	94.1%	730	88.2%	825	85.3%
和歌山県立医科大学附属病院	760	89.5%	760	89.1%	760	86.2%
鳥取大学医学部附属病院	644	89.8%	644	88.5%	644	87.0%
島根医科大学医学部附属病院	576	85.8%	577	85.6%	576	82.6%
川崎医科大学附属病院	1160	66.6%	1084	70.0%	941	76.1%
岡山大学医学部附属病院	805	82.2%	803	82.2%	846	84.0%
広島大学医学部附属病院	709	85.6%	680	84.3%	720	84.9%
山口大学医学部附属病院	699	84.8%	699	83.5%	699	80.4%
徳島大学医学部附属病院	611	87.4%	605	86.1%	651	85.1%
香川医科大学医学部附属病院	587	84.8%	587	80.4%	587	80.7%
愛媛大学医学部附属病院	566	80.6%	566	81.1%	566	84.1%
高知医科大学医学部附属病院	566	87.5%	566	87.6%	570	80.5%
福岡大学病院	855	79.5%	793	84.7%	786	85.4%
久留米大学病院	1228	82.6%	1168	83.4%	1168	81.8%
産業医科大学病院	578	85.8%	578	88.9%	578	87.5%
九州大学医学部附属病院	1148	82.1%	1101	86.9%	1182	80.7%
佐賀医科大学医学部附属病院	585	85.5%	585	85.0%	585	82.1%
長崎大学医学部附属病院	766	85.0%	766	83.0%	797	82.8%
熊本大学医学部附属病院	800	81.0%	793	83.6%	793	82.1%
大分医科大学医学部附属病院	574	89.7%	574	86.6%	574	79.3%
宮崎医科大学医学部附属病院	576	87.5%	576	88.2%	576	93.6%
鹿児島大学医学部附属病院	627	82.3%	627	82.9%	667	81.3%
琉球大学医学部附属病院	550	86.9%	550	87.6%	550	85.8%
計※※	68138	84.8%	67721	84.6%	67718	83.6%

※ 稼働病床数は、各年7月1日現在

※ 病床利用率＝1日平均入院患者数(前年7月1日～当該年6月30日の1年間の平均)÷稼働病床数 ×100

※※ 計については、岐阜大学を除く値

(保険局医療課調べ)