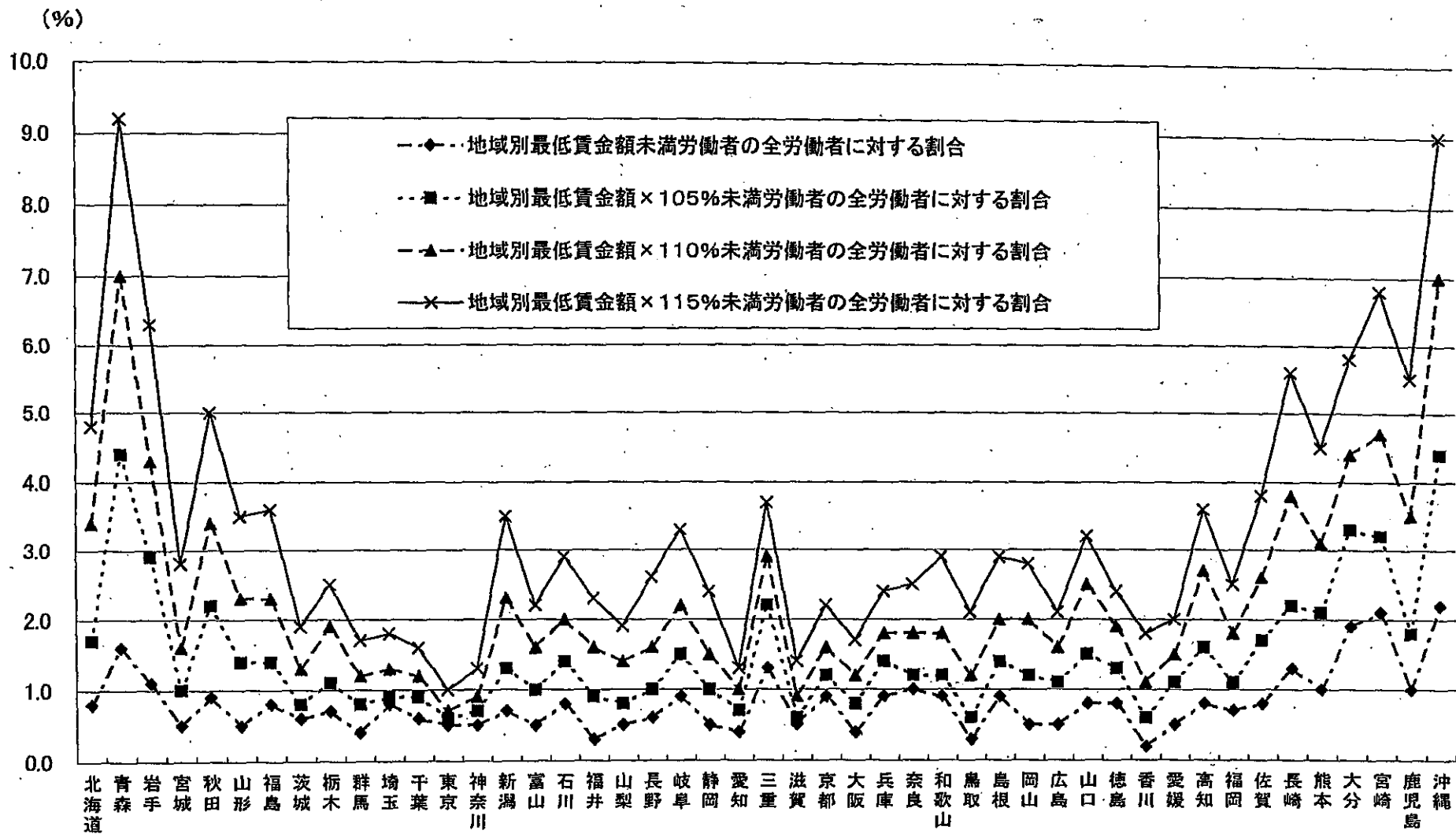


都道府県別賃金分布と低賃金労働者の割合(労働政策研究・研修機構)

- 平成15年賃金構造統計基本調査を用いて、一般労働者とパートタイム労働者それぞれについて都道府県別の賃金分布(賃金階級別労働者数)を作成。

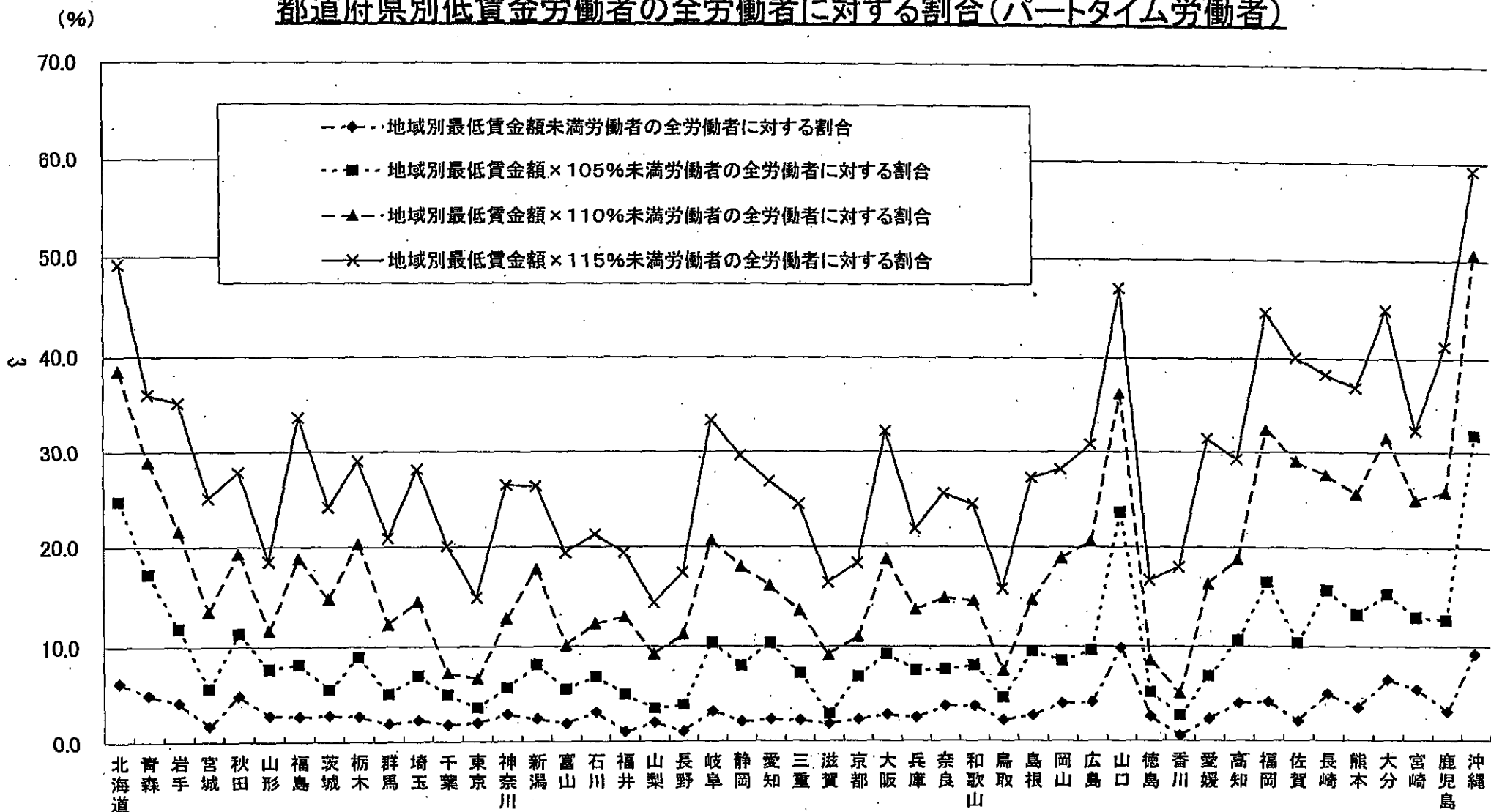
- その賃金分布を用いて、一般労働者又はパートタイム労働者の賃金額の地域別最低賃金額に対する張付き状況を見るため下記を算出。
 - ・ 地域別最低賃金額未満の労働者数及びその全体に占める割合
 - ・ 地域別最低賃金額×105%未満の労働者数及びその全体に占める割合
 - ・ 地域別最低賃金額×110%未満の労働者数及びその全体に占める割合
 - ・ 地域別最低賃金額×115%未満の労働者数及びその全体に占める割合

都道府県別低賃金労働者の全労働者に対する割合(一般労働者)



資料出所:賃金構造基本統計調査のJILPT集計

都道府県別低賃金労働者の全労働者に対する割合(パートタイム労働者)



資料出所:賃金構造基本統計調査のJILPT集計

地域別最低賃金に関する低賃金労働者の割合(一般)・平成15年賃金センサス

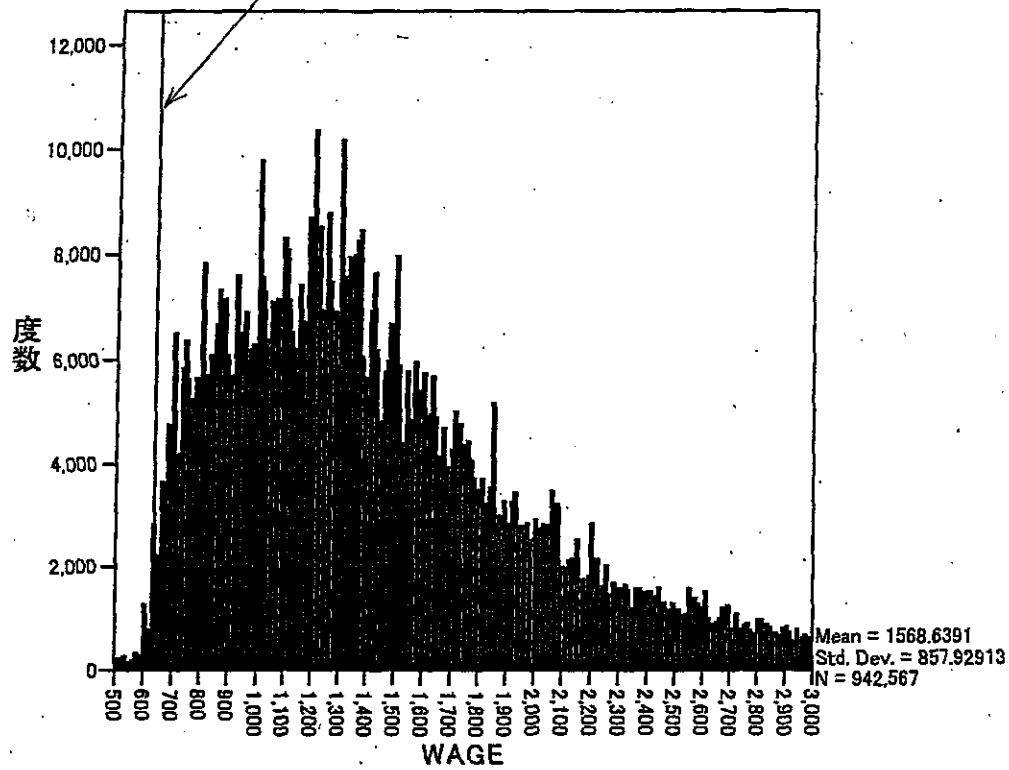
	地域別最低賃金額未滿		地域別最賃額×105%未滿		地域別最賃額×110%未滿		地域別最賃額×115%未滿	
	労働者数 (人)	全体に占める 割合(%)	労働者数 (人)	全体に占める 割合(%)	労働者数 (人)	全体に占める 割合(%)	労働者数 (人)	全体に占める 割合(%)
北海道	7,455	0.8	16,039	1.7	31,942	3.4	45,533	4.8
青森	3,869	1.6	10,399	4.4	16,568	7.0	21,926	9.2
岩手	3,060	1.1	8,223	2.9	12,378	4.3	17,906	6.3
宮城	2,017	0.5	4,115	1.0	6,740	1.6	11,864	2.8
秋田	1,883	0.9	4,795	2.2	7,240	3.4	10,679	5.0
山形	1,060	0.5	3,301	1.4	5,471	2.3	8,224	3.5
福島	2,994	0.8	5,208	1.4	8,538	2.3	13,199	3.6
茨城	2,715	0.6	4,075	0.8	6,405	1.3	9,179	1.9
栃木	2,670	0.7	4,161	1.1	7,156	1.9	9,271	2.5
群馬	1,398	0.4	2,600	0.8	3,924	1.2	5,525	1.7
埼玉	6,182	0.8	7,605	0.9	10,444	1.3	14,614	1.8
千葉	3,785	0.6	6,018	0.9	8,023	1.2	10,200	1.6
東京	20,015	0.5	23,348	0.6	28,011	0.7	39,195	1.0
神奈川	5,756	0.5	7,661	0.7	10,910	0.9	15,019	1.3
新潟	3,436	0.7	6,490	1.3	11,180	2.3	17,106	3.5
富山	1,094	0.5	2,242	1.0	3,601	1.6	4,971	2.2
石川	1,774	0.8	3,097	1.4	4,463	2.0	6,627	2.9
福井	580	0.3	1,504	0.9	2,840	1.6	3,955	2.3
山梨	701	0.5	1,098	0.8	1,901	1.4	2,537	1.9
長野	2,260	0.6	3,947	1.0	6,232	1.6	9,857	2.6
岐阜	3,302	0.9	5,315	1.5	7,847	2.2	11,737	3.3
静岡	3,743	0.5	7,333	1.0	11,164	1.5	18,275	2.4
愛知	6,432	0.4	10,528	0.7	15,363	1.0	21,161	1.3
三重	4,070	1.3	6,863	2.2	8,967	2.9	11,582	3.7
滋賀	963	0.5	1,192	0.6	1,764	0.9	2,762	1.4
京都	2,918	0.9	4,114	1.2	5,294	1.6	7,566	2.2
大阪	7,547	0.4	13,658	0.8	20,683	1.2	28,997	1.7
兵庫	6,765	0.9	10,616	1.4	14,211	1.8	18,633	2.4
奈良	1,269	1.0	1,563	1.2	2,332	1.8	3,357	2.5
和歌山	1,017	0.9	1,439	1.2	2,086	1.8	3,449	2.9
鳥取	257	0.3	604	0.6	1,254	1.2	2,171	2.1
島根	1,167	0.9	1,834	1.4	2,540	2.0	3,784	2.9
岡山	1,601	0.5	4,061	1.2	6,826	2.0	9,591	2.8
広島	2,668	0.5	5,875	1.1	8,714	1.6	11,322	2.1
山口	2,039	0.8	3,752	1.5	6,192	2.5	8,060	3.2
徳島	936	0.8	1,466	1.3	2,165	1.9	2,762	2.4
香川	403	0.2	1,127	0.6	2,137	1.1	3,454	1.8
愛媛	1,104	0.5	2,593	1.1	3,497	1.5	4,737	2.0
高知	774	0.8	1,518	1.6	2,592	2.7	3,531	3.6
福岡	5,871	0.7	10,178	1.1	16,017	1.8	22,705	2.5
佐賀	1,163	0.8	2,633	1.7	4,013	2.6	5,930	3.8
長崎	2,654	1.3	4,641	2.2	8,040	3.8	11,804	5.6
熊本	2,713	1.0	5,596	2.1	8,481	3.1	12,172	4.5
大分	3,920	1.9	6,638	3.3	8,825	4.4	11,592	5.8
宮崎	4,053	2.1	6,239	3.2	9,166	4.7	13,147	6.8
鹿児島	2,694	1.0	4,975	1.8	9,541	3.5	15,032	5.5
沖縄	3,870	2.2	7,691	4.4	12,303	7.0	15,789	9.0
全国計	150,617	0.7	259,968	1.1	395,981	1.7	562,489	2.5

地域別最低賃金に関する低賃金労働者の割合(パート)・平成15年賃金センサス

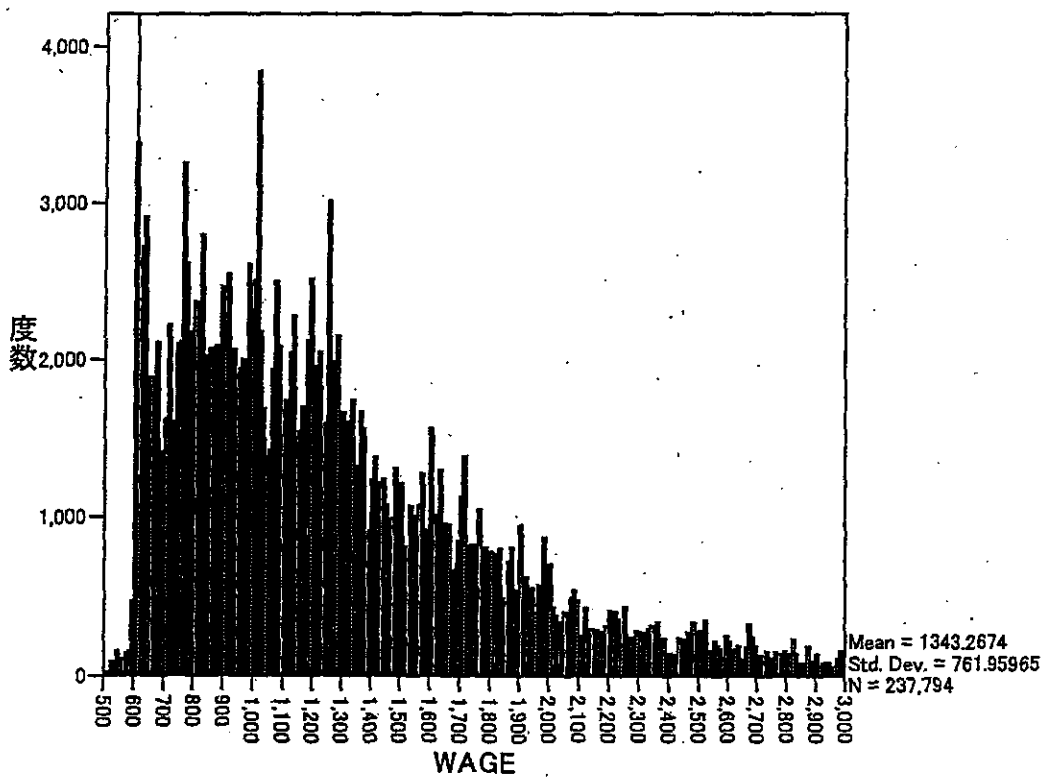
	地域別最低賃金額未満		地域別最賃額×105%未満		地域別最賃額×110%未満		地域別最賃額×115%未満	
	労働者数 (人)	全体に占める 割合(%)	労働者数 (人)	全体に占める 割合(%)	労働者数 (人)	全体に占める 割合(%)	労働者数 (人)	全体に占める 割合(%)
北海道	13,969	6.3	54,448	24.7	84,926	38.5	108,620	49.2
青森	2,016	5.0	6,964	17.2	11,695	28.9	14,638	36.1
岩手	1,902	4.2	5,281	11.8	9,649	21.6	15,773	35.2
宮城	1,321	1.7	4,425	5.7	10,452	13.5	19,329	25.0
秋田	1,791	4.9	4,122	11.3	7,054	19.3	10,176	27.8
山形	801	2.8	2,236	7.7	3,357	11.6	5,383	18.5
福島	1,781	2.7	5,328	8.2	12,210	18.8	21,922	33.7
茨城	3,035	2.8	5,989	5.6	15,977	14.8	25,950	24.1
栃木	2,158	2.7	7,224	8.9	16,460	20.3	23,534	29.0
群馬	1,341	1.9	3,622	5.1	8,683	12.2	14,827	20.9
埼玉	7,671	2.3	23,947	7.0	49,417	14.5	95,790	28.1
千葉	4,361	1.8	11,984	5.0	17,374	7.3	47,617	20.1
東京	10,847	2.0	19,505	3.6	36,339	6.7	80,905	14.9
神奈川	10,382	2.9	20,561	5.7	46,473	12.8	95,783	26.4
新潟	1,848	2.4	6,251	8.1	13,614	17.7	20,196	26.3
富山	630	1.9	1,844	5.6	3,305	10.1	6,379	19.4
石川	1,242	3.1	2,755	6.9	4,888	12.3	8,508	21.3
福井	288	1.0	1,404	5.0	3,668	13.0	5,442	19.4
山梨	517	2.0	917	3.5	2,410	9.2	3,777	14.4
長野	739	1.0	2,801	3.9	7,913	11.2	12,332	17.4
岐阜	3,084	3.2	9,890	10.4	19,683	20.7	31,671	33.4
静岡	3,459	2.1	12,980	8.0	29,250	18.0	48,047	29.6
愛知	8,293	2.3	37,000	10.3	57,747	16.1	96,362	26.8
三重	1,779	2.2	5,847	7.2	11,148	13.6	19,925	24.4
滋賀	781	1.8	1,286	2.9	4,049	9.1	7,286	16.4
京都	1,785	2.3	5,237	6.9	8,432	11.0	14,064	18.4
大阪	7,838	2.8	26,104	9.2	53,544	18.8	91,551	32.2
兵庫	4,627	2.5	14,046	7.5	25,660	13.7	40,950	21.9
奈良	1,761	3.7	3,584	7.6	6,993	14.9	11,995	25.5
和歌山	1,017	3.7	2,198	8.0	3,980	14.6	6,651	24.4
鳥取	419	2.2	858	4.6	1,403	7.5	2,978	15.8
島根	660	2.7	2,348	9.5	3,651	14.7	6,745	27.2
岡山	2,551	4.0	5,387	8.5	11,967	18.9	17,802	28.1
広島	5,019	4.1	11,794	9.6	25,409	20.6	37,938	30.8
山口	6,049	9.8	14,621	23.6	22,391	36.2	29,042	47.0
徳島	365	2.6	722	5.2	1,192	8.6	2,314	16.7
香川	169	0.5	952	2.7	1,769	5.1	6,287	18.0
愛媛	1,128	2.3	3,383	6.9	7,953	16.3	15,291	31.4
高知	661	4.0	1,744	10.6	3,109	18.8	4,815	29.2
福岡	8147	4.2	32,025	16.5	62,852	32.4	86,382	44.6
佐賀	833	2.1	4,043	10.4	11,305	29.0	15,631	40.1
長崎	2,233	5.0	7,050	15.7	12,321	27.5	17,156	38.3
熊本	2,114	3.5	7,956	13.2	15,366	25.5	22,277	36.9
大分	1,646	6.5	3,884	15.3	8,002	31.5	11,398	44.9
宮崎	2,042	5.5	4,793	13.0	9,176	24.9	11,879	32.3
鹿児島	1,751	3.1	7,193	12.7	14,578	25.7	23,393	41.3
沖縄	4,025	9.2	13,992	31.8	22,257	50.6	26,050	59.2
全国計	142,876	3.0	432,525	9.0	821,051	17.1	1,342,761	28.0

北海道 一般

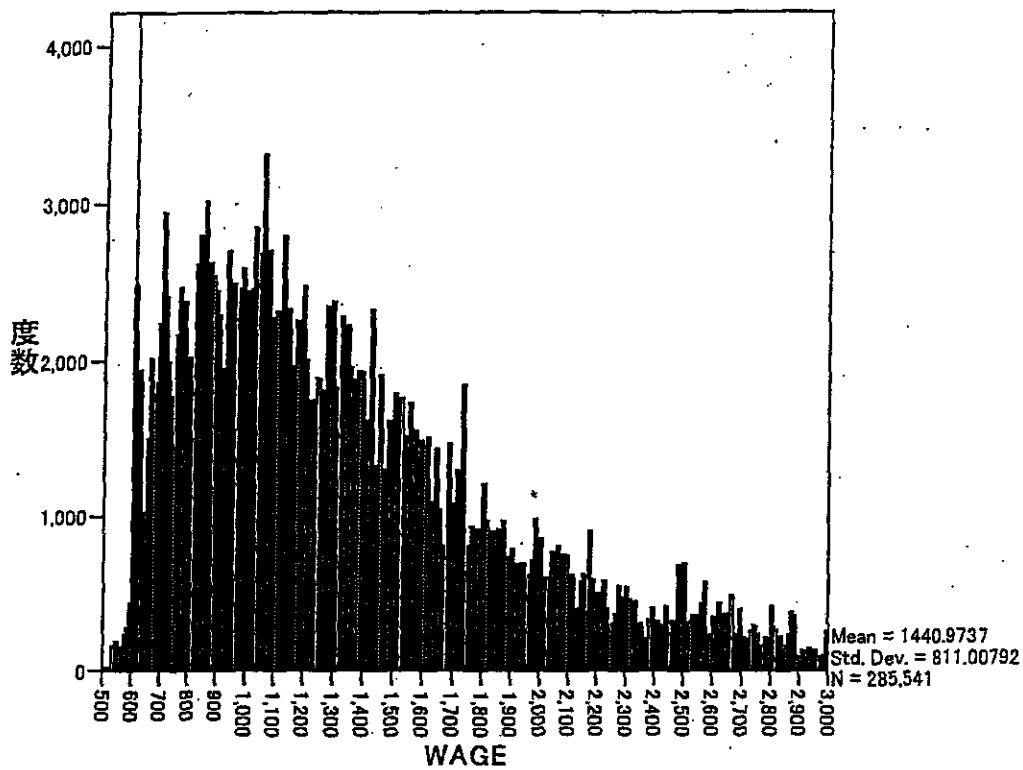
地域別最低賃金



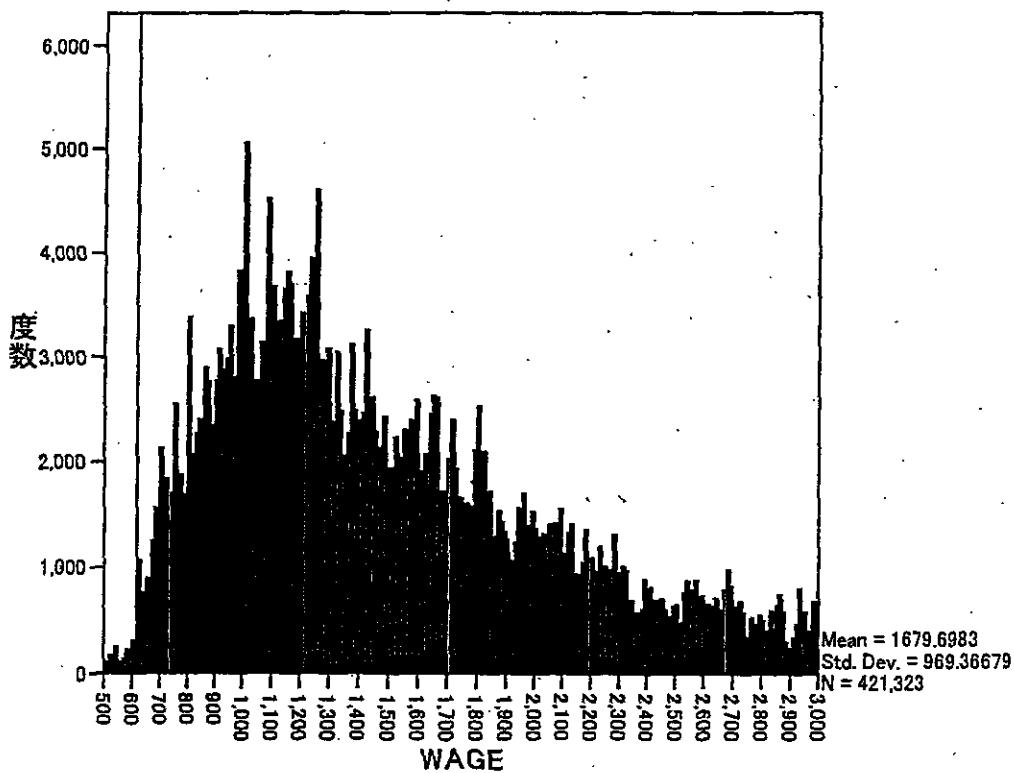
青森 一般



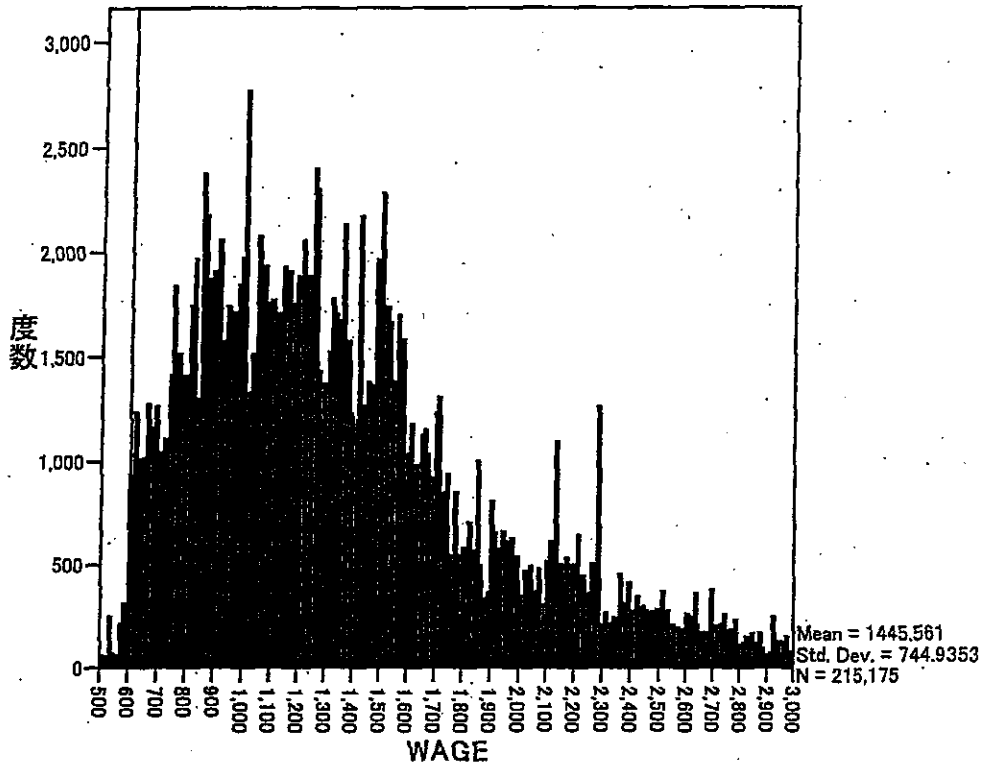
岩手 一般



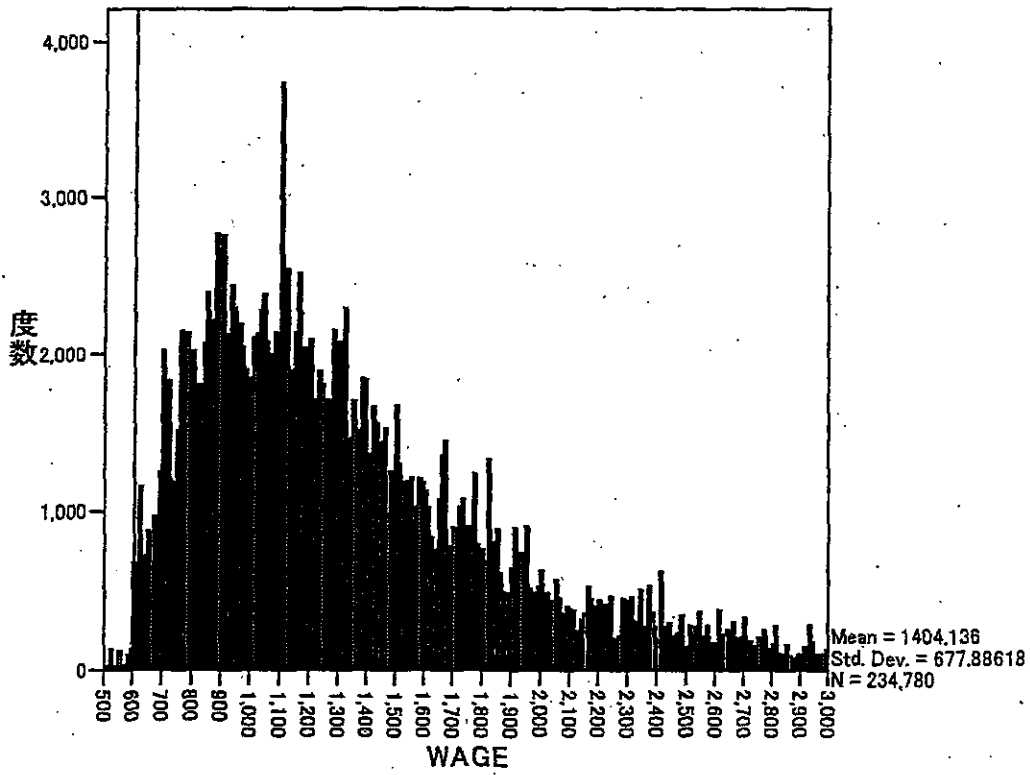
宮城 一般



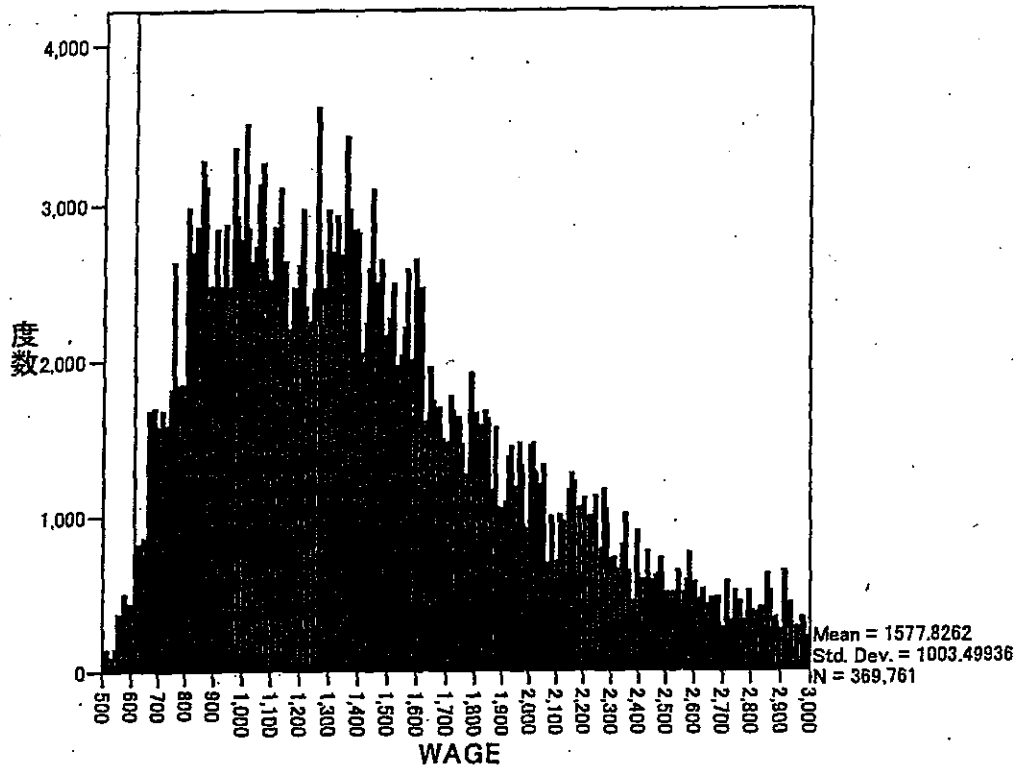
秋田 一般



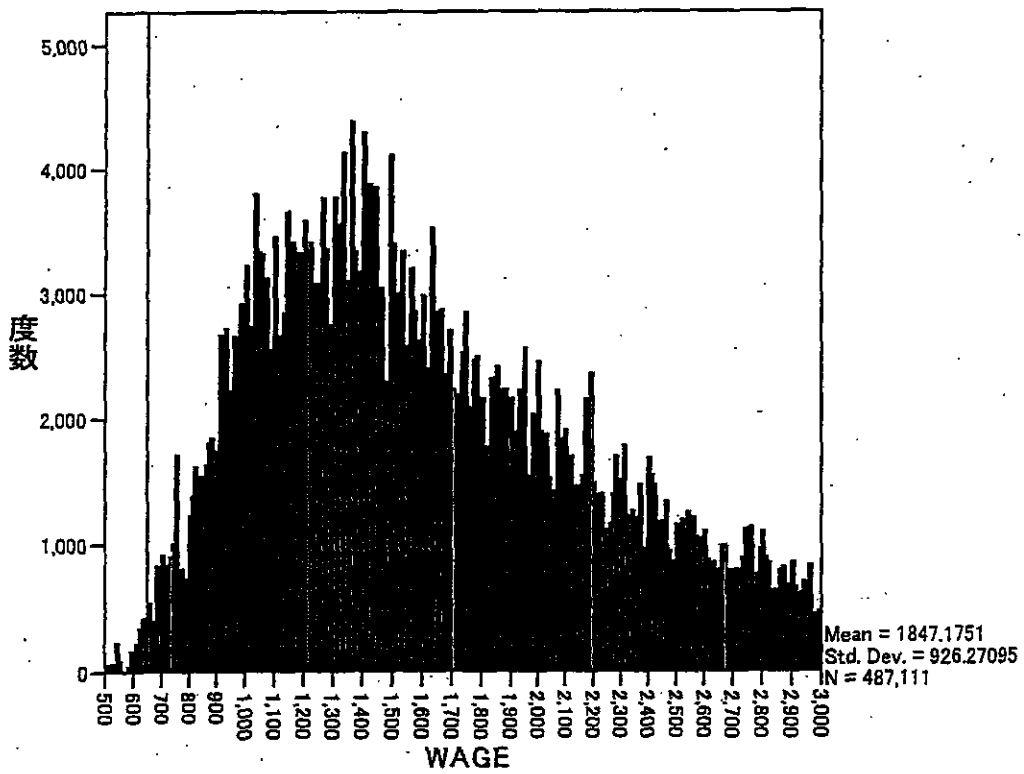
山形 一般



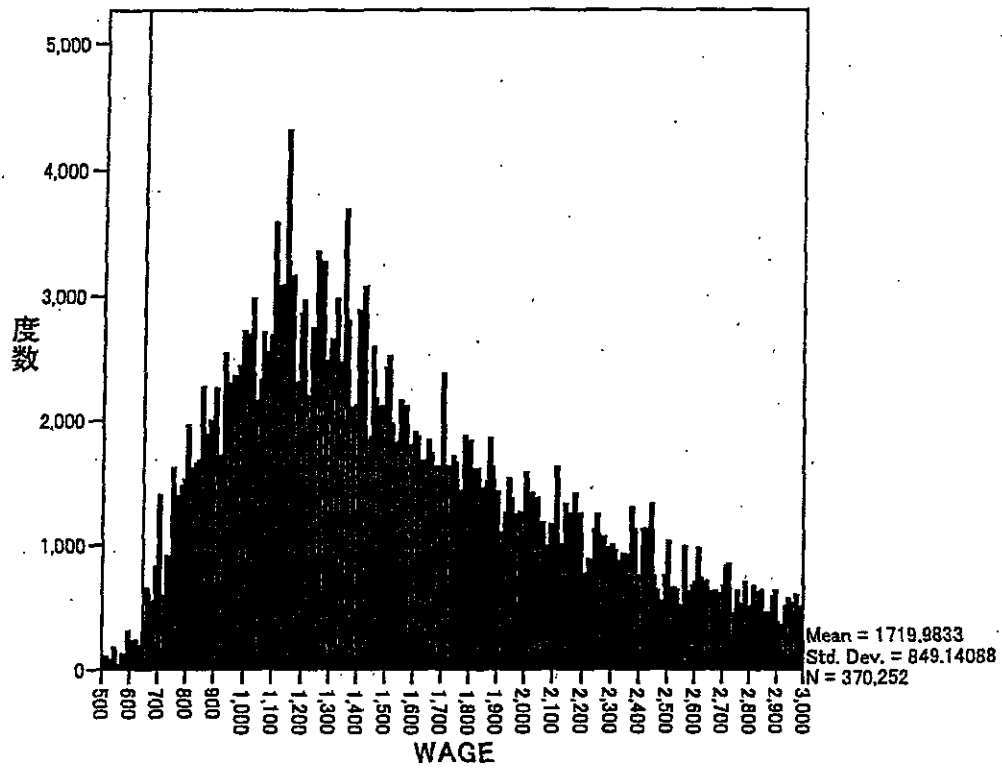
福島 一般



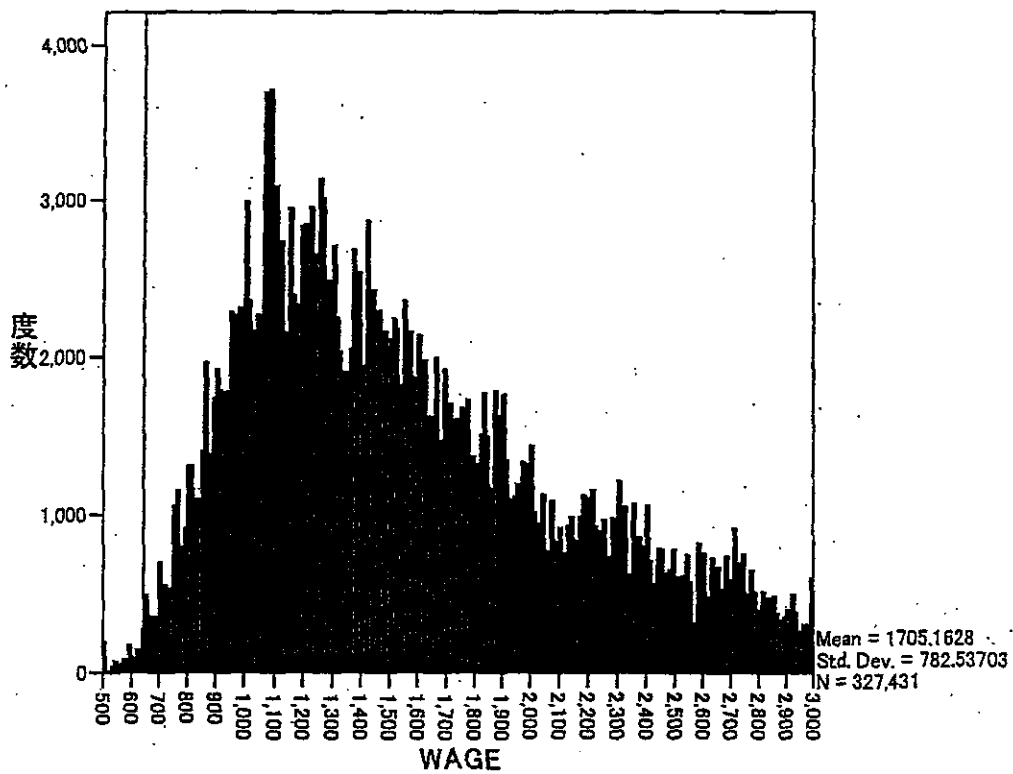
茨城 一般



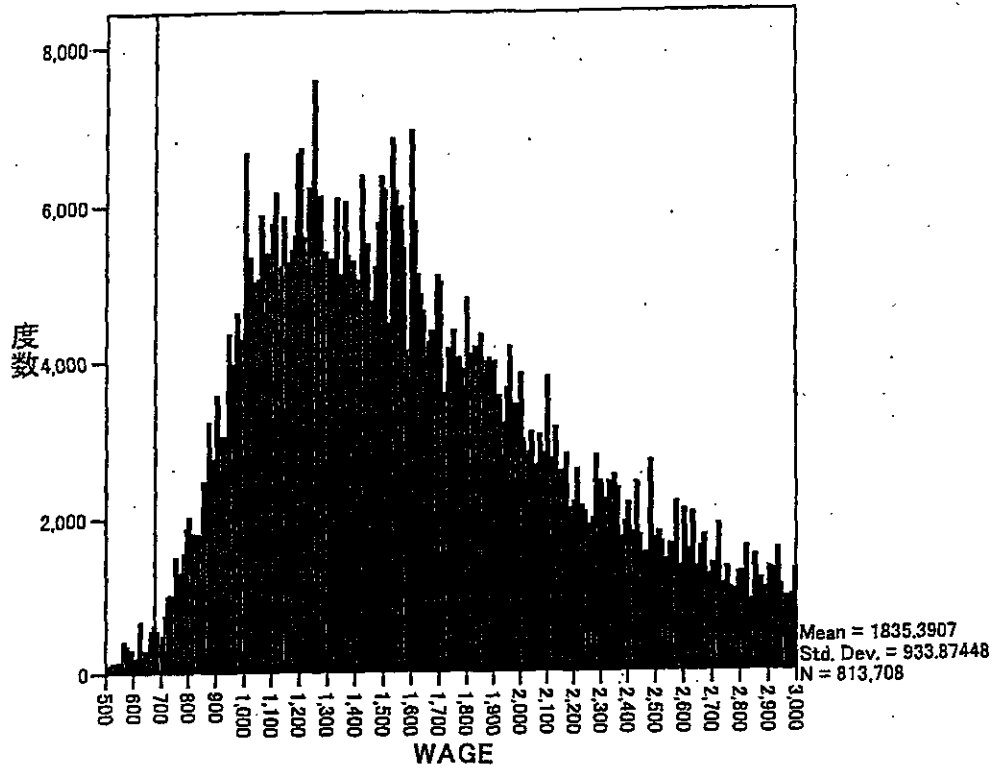
栃木 一般



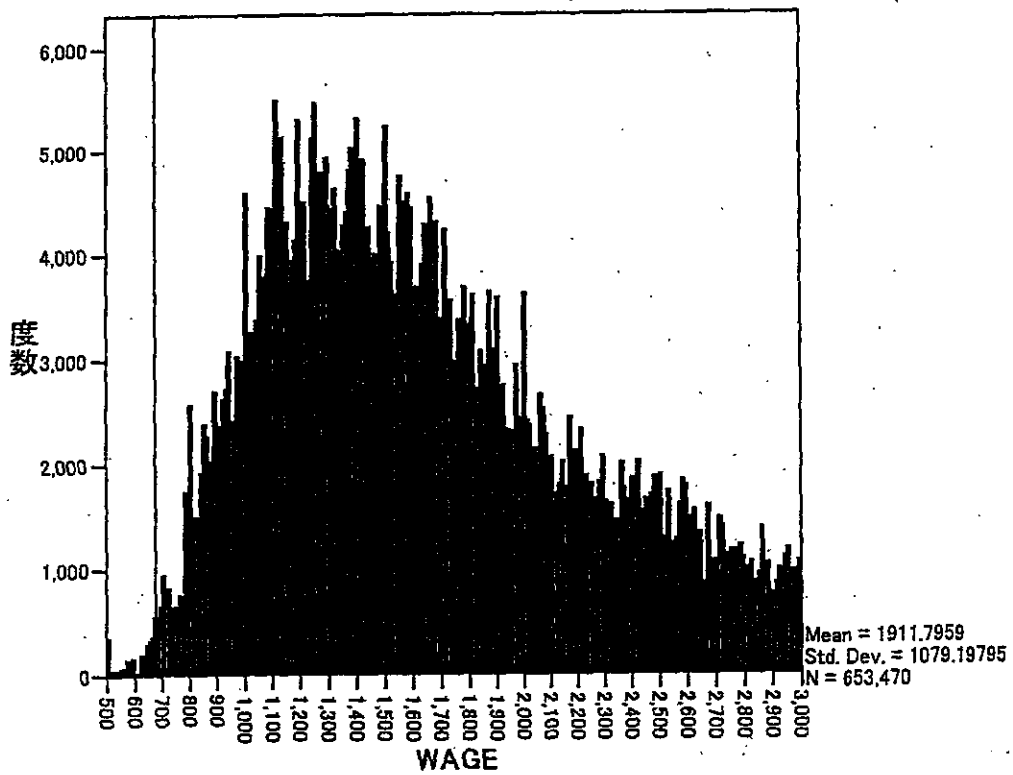
群馬 一般



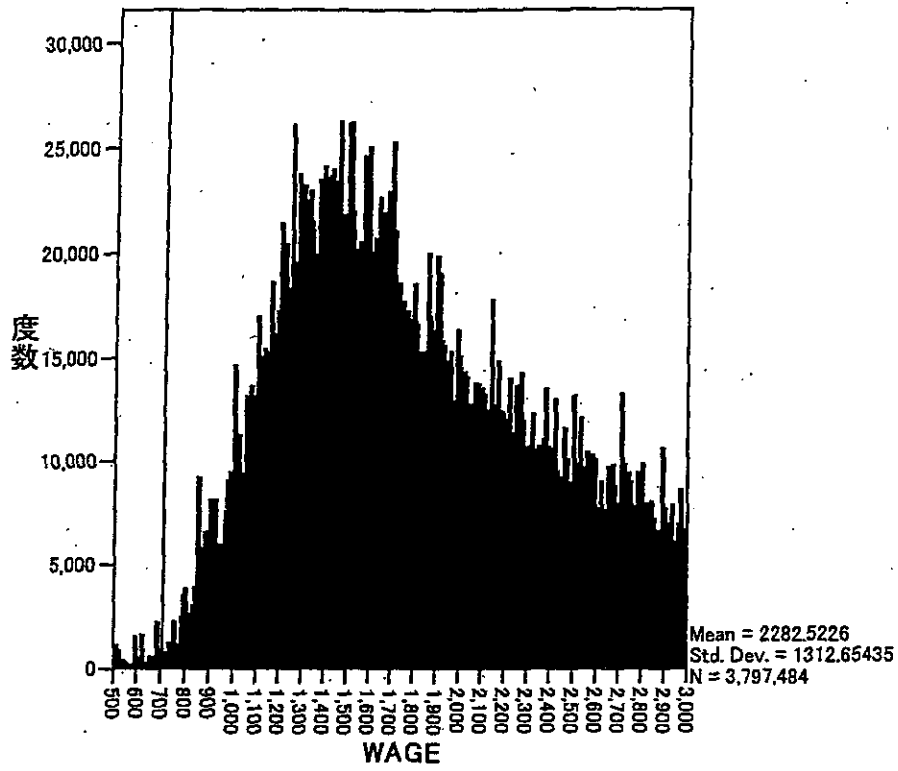
埼玉 一般



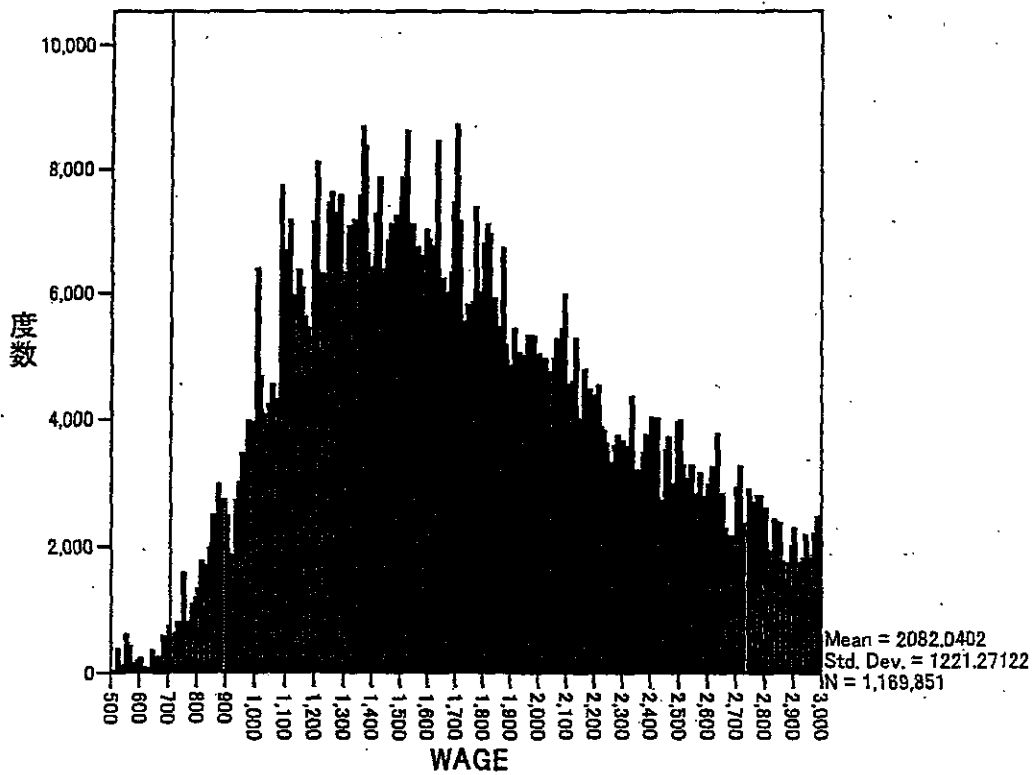
千葉 一般



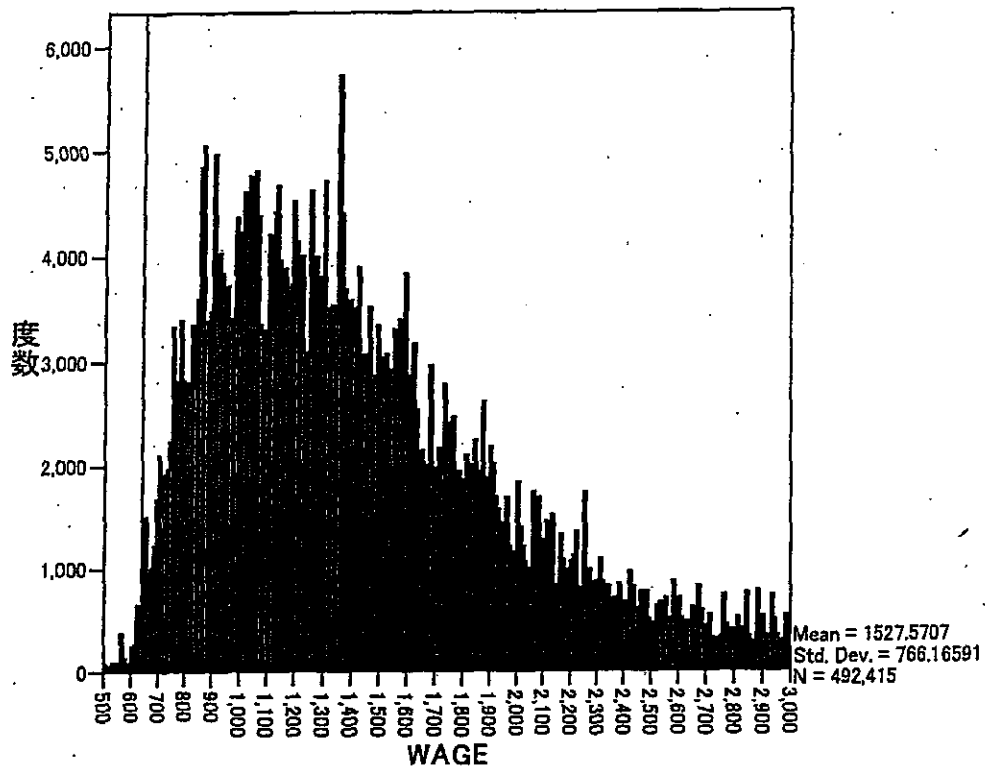
東京 一般



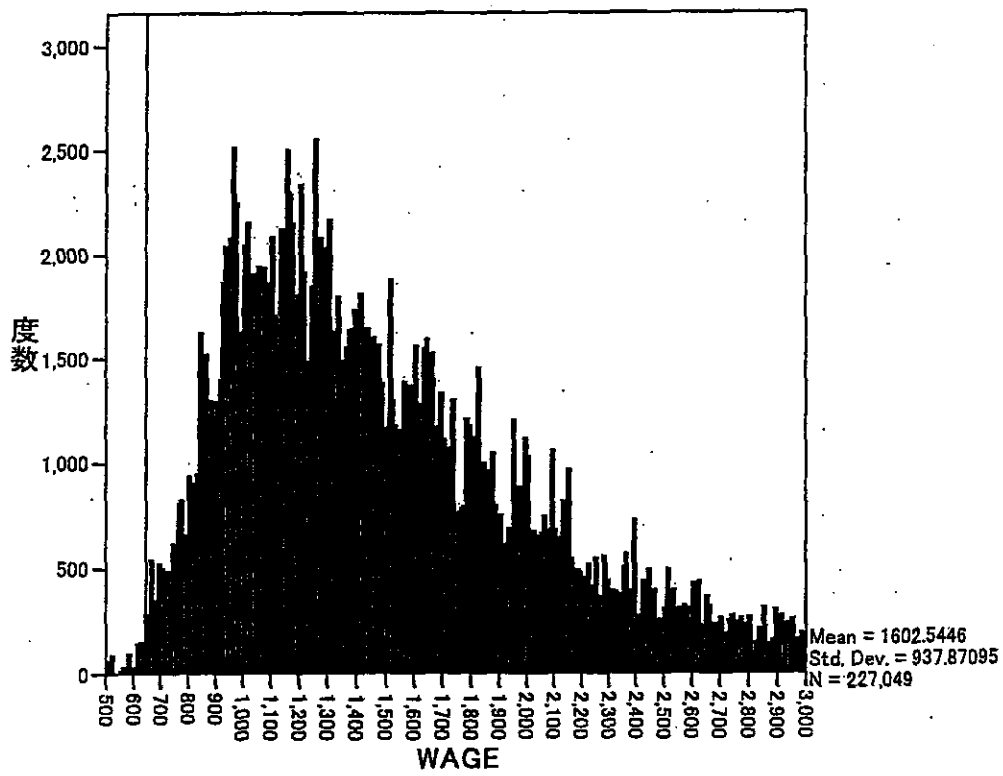
神奈川 一般



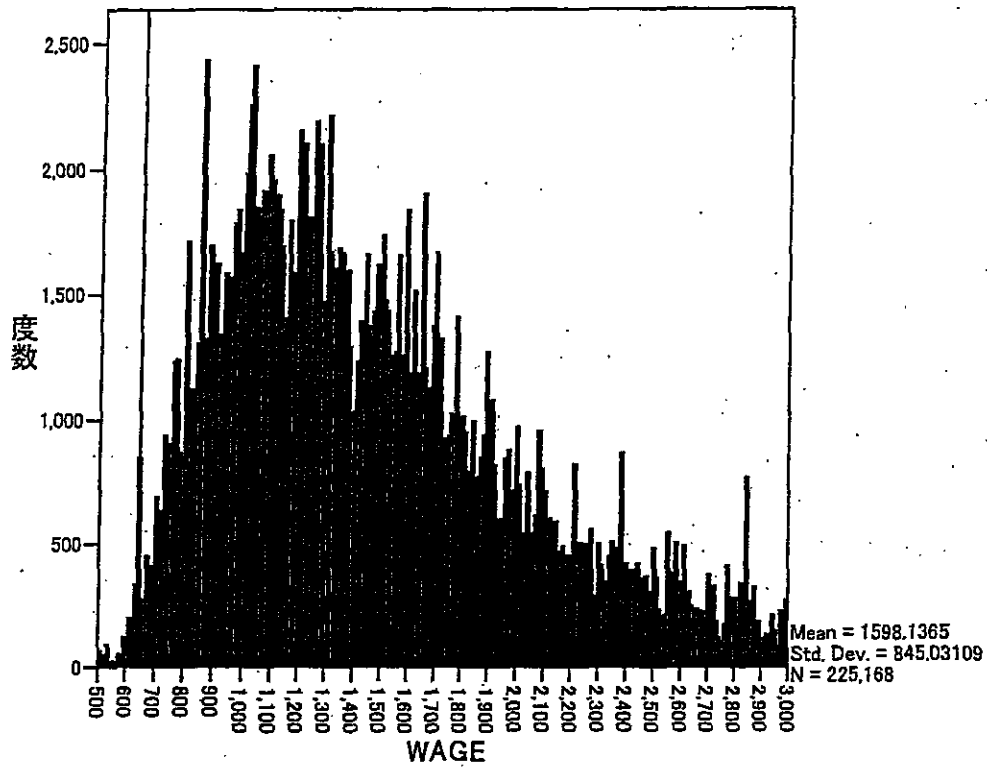
新潟 一般



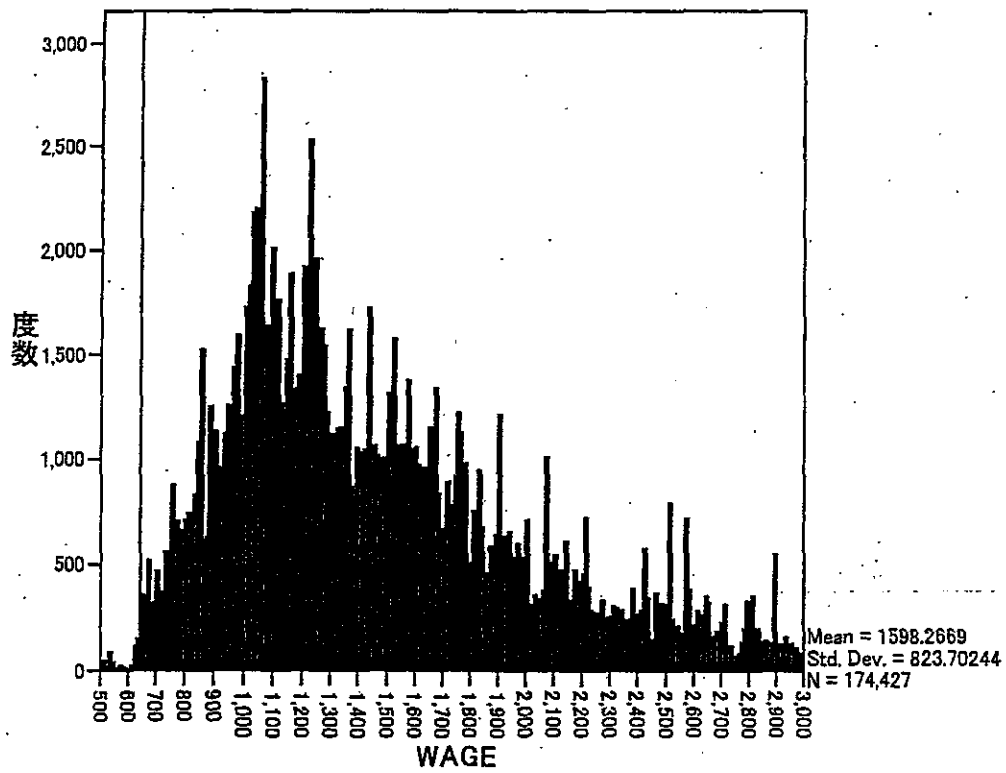
富山 一般



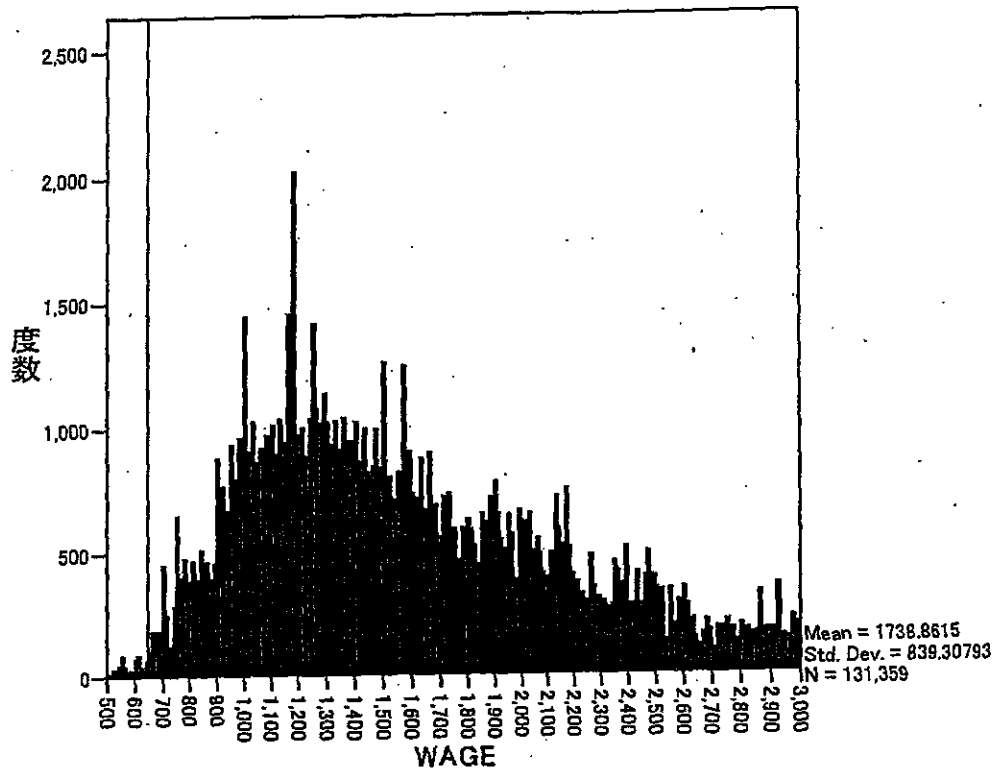
石川 一般



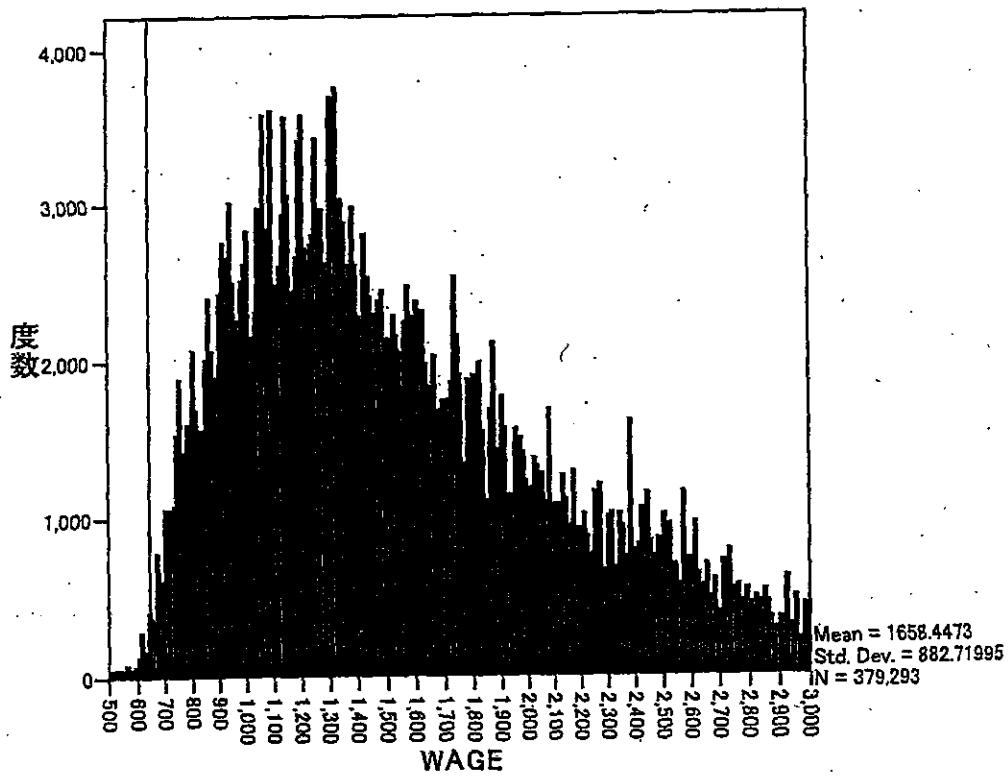
福井 一般



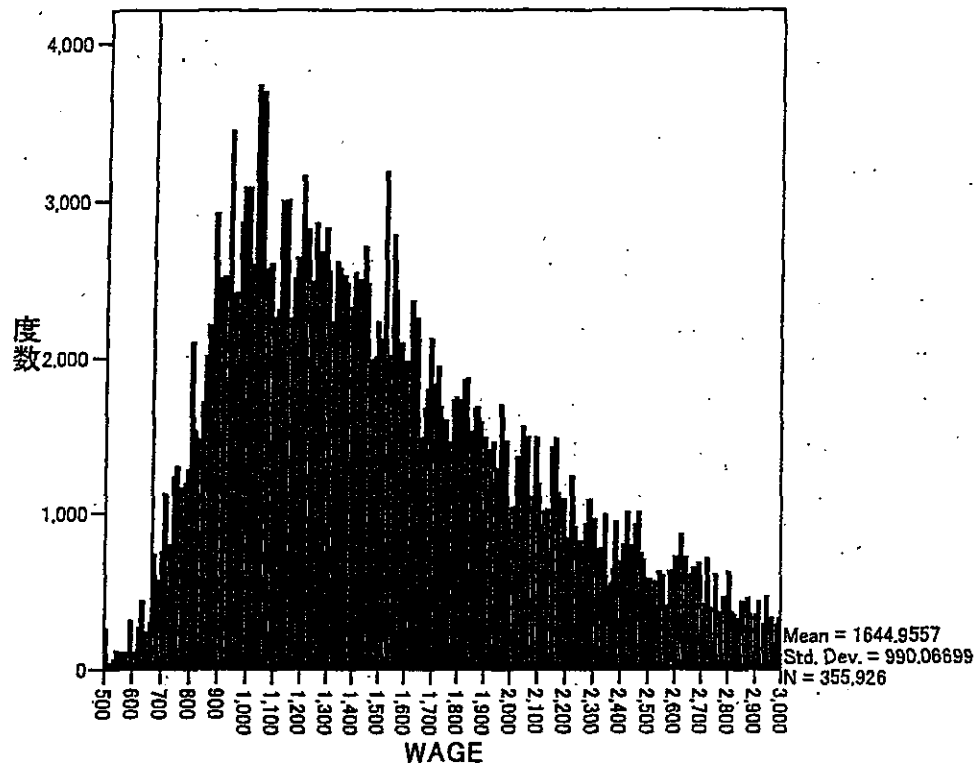
山梨 一般



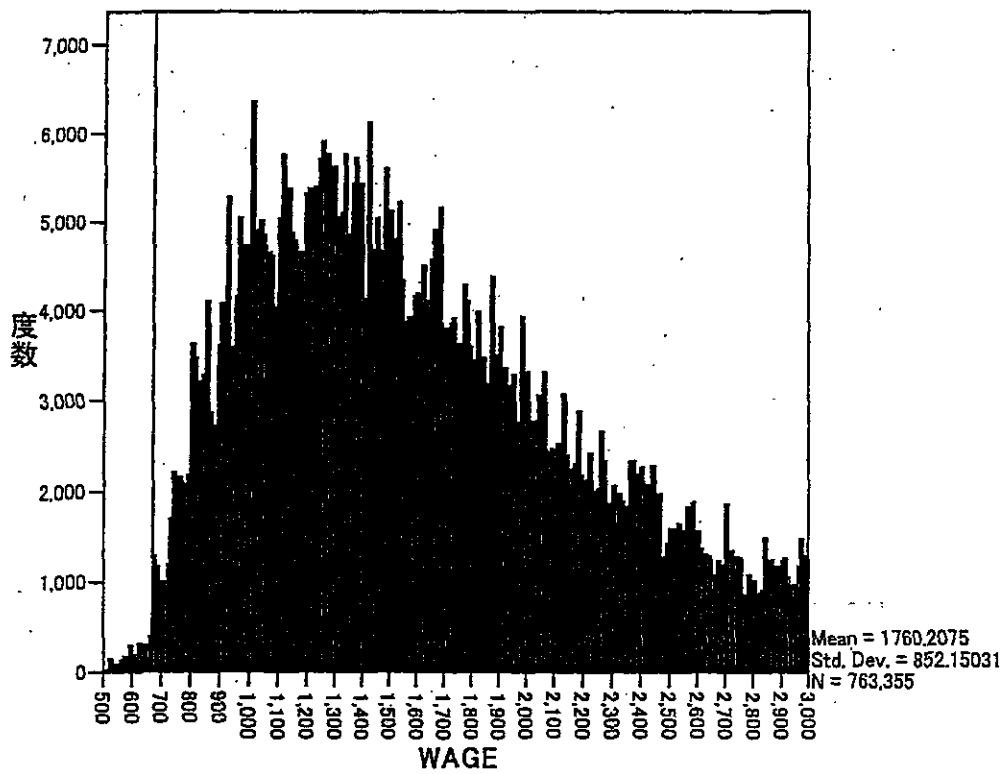
長野 一般



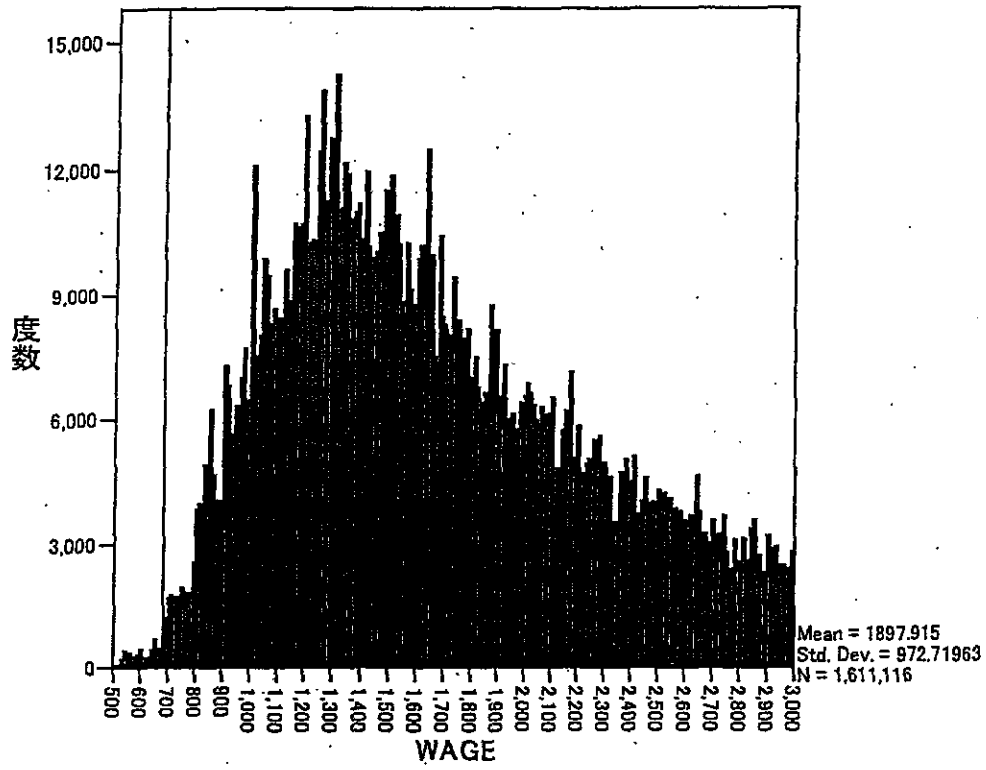
岐阜 一般



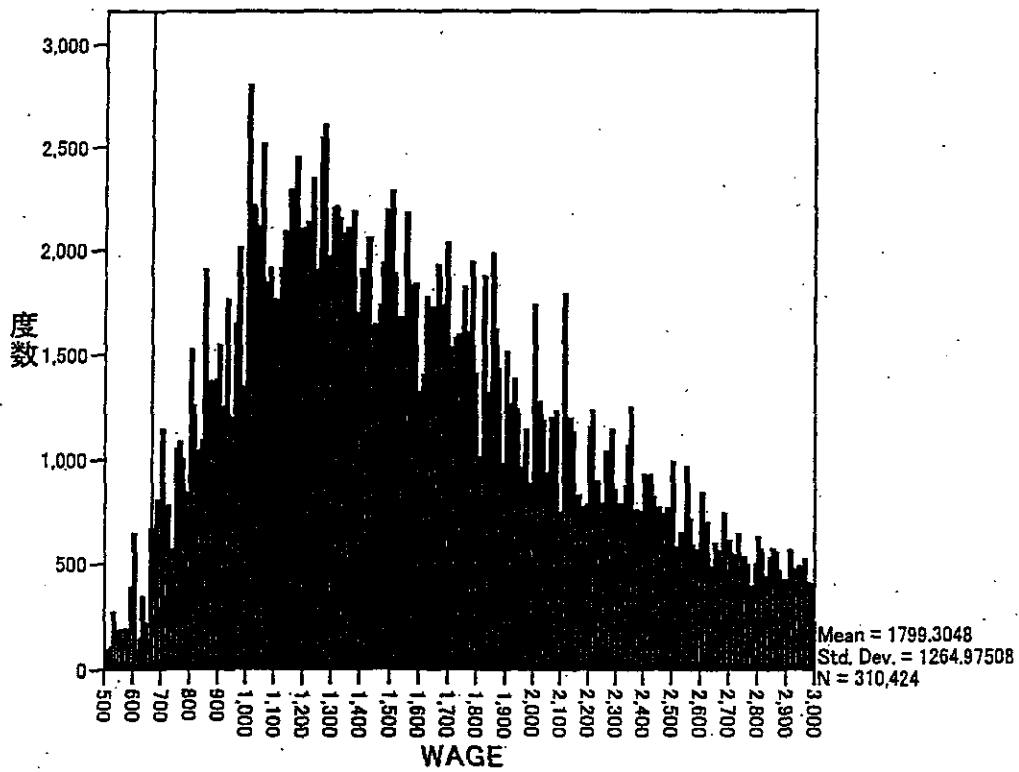
静岡 一般



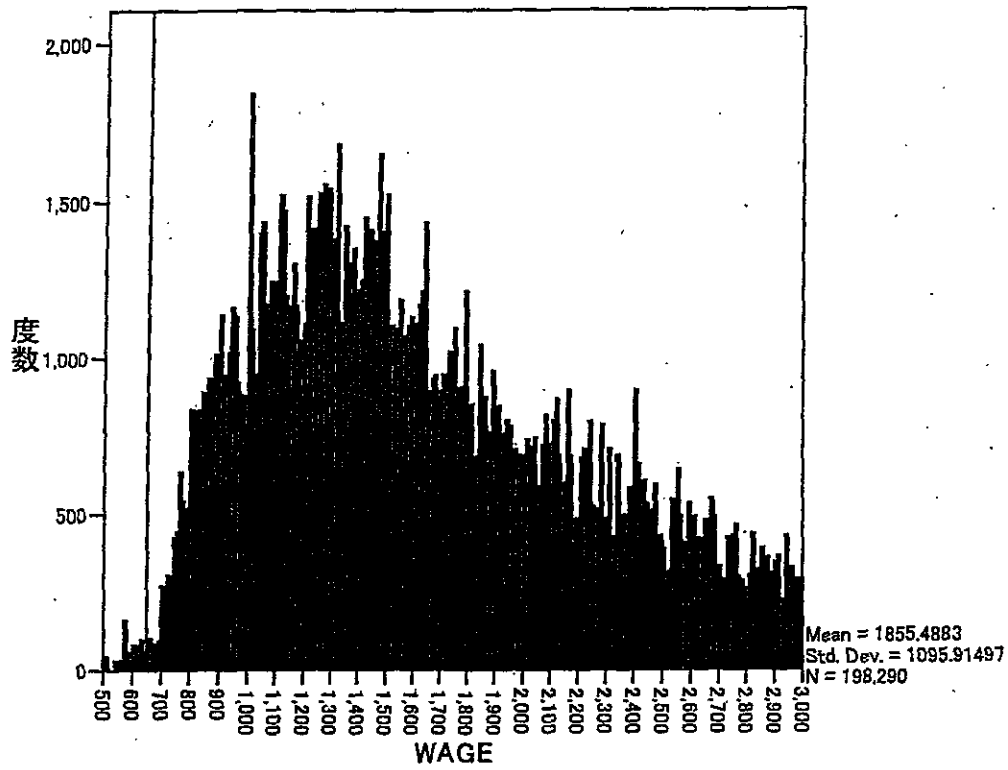
愛知 一般



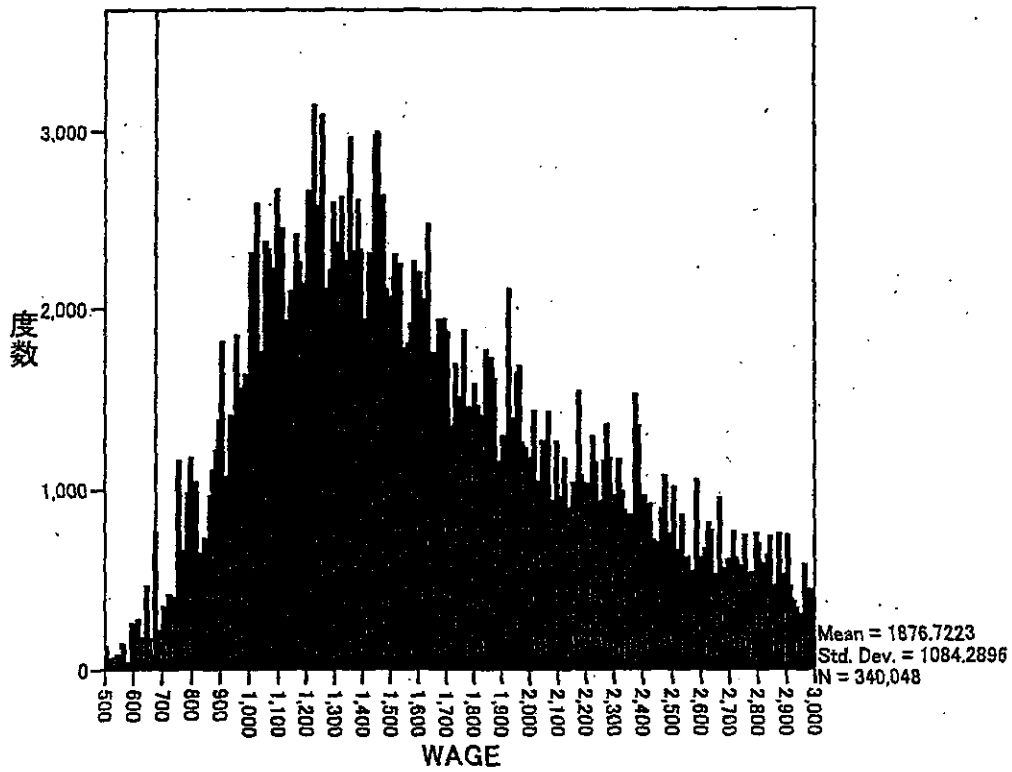
三重 一般



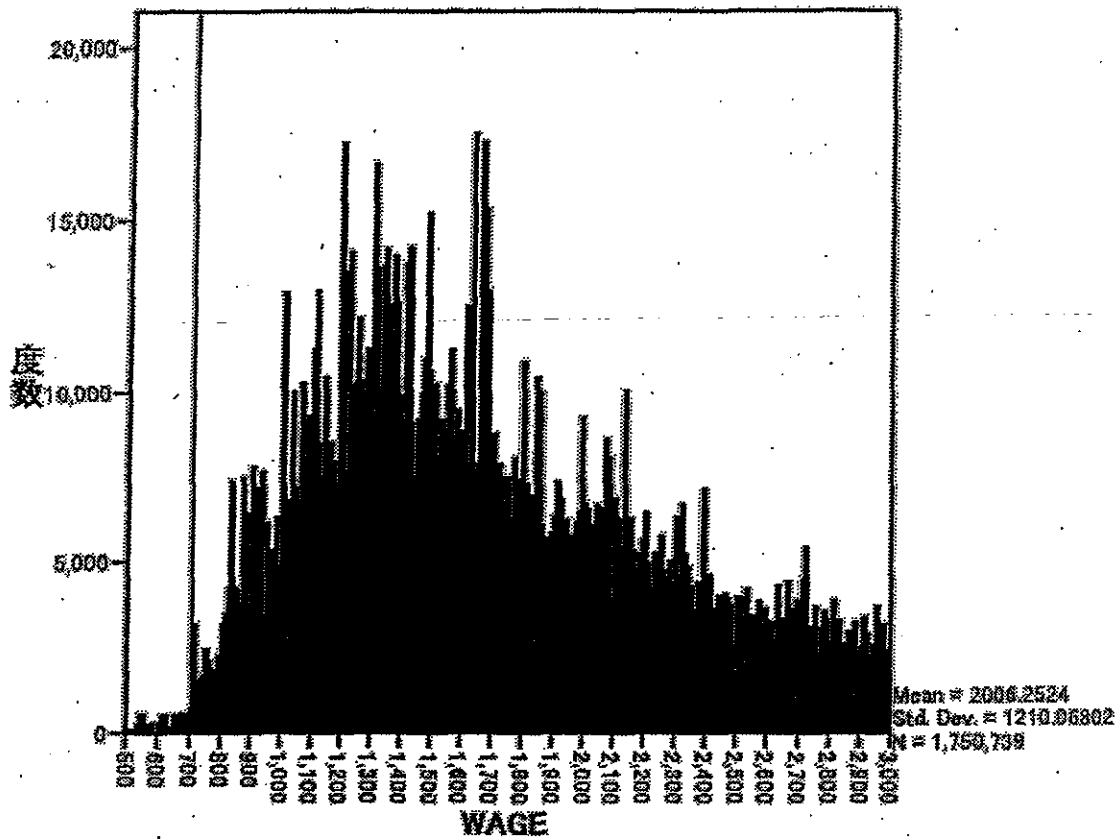
滋賀 一般



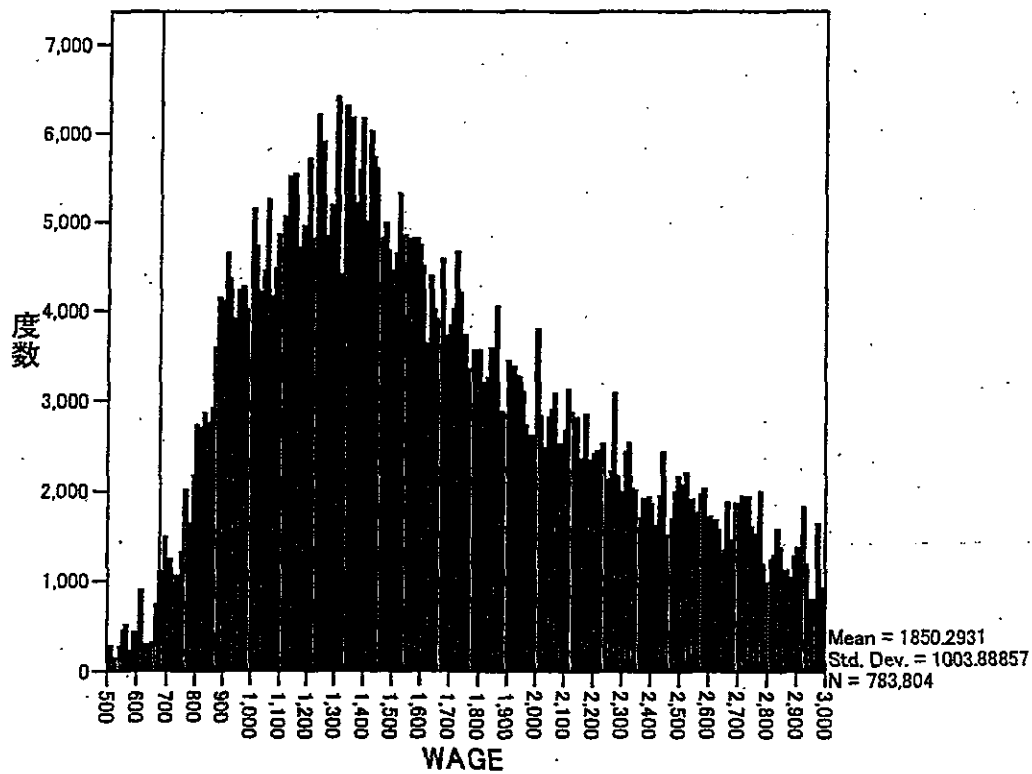
京都 一般



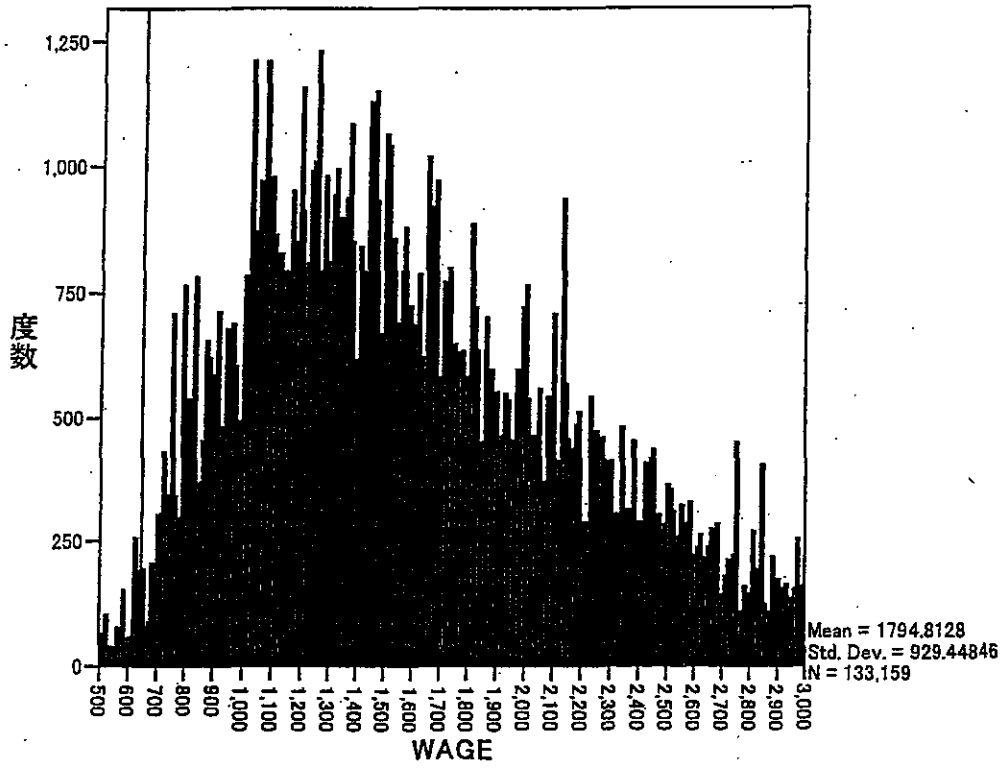
大阪 一般



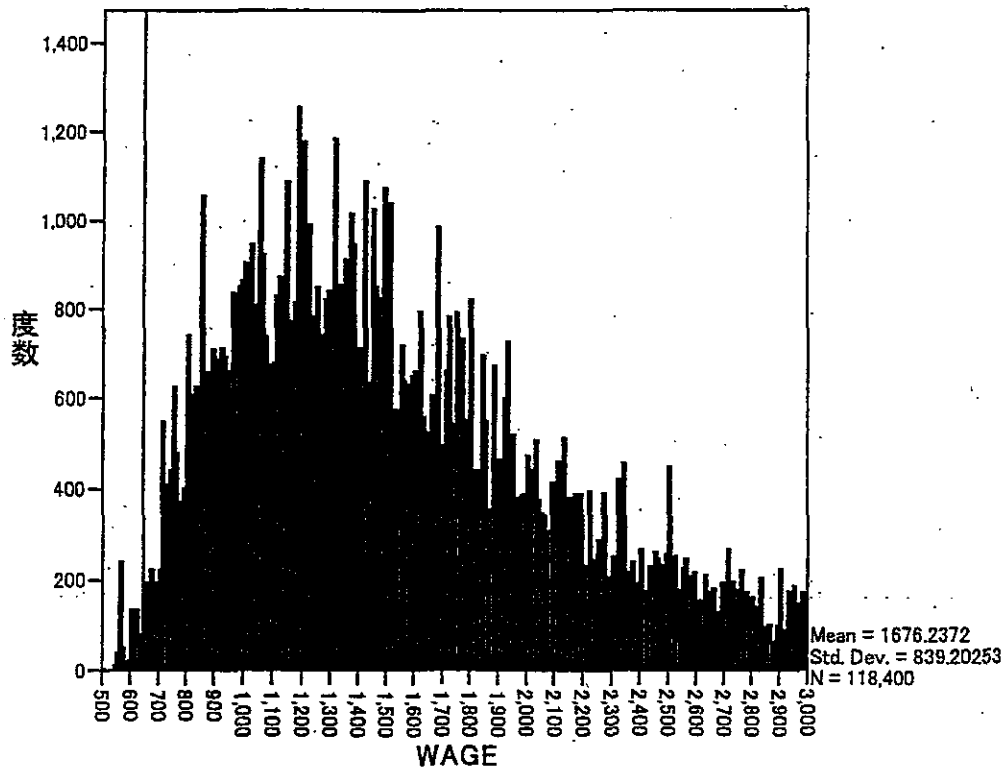
兵庫 一般



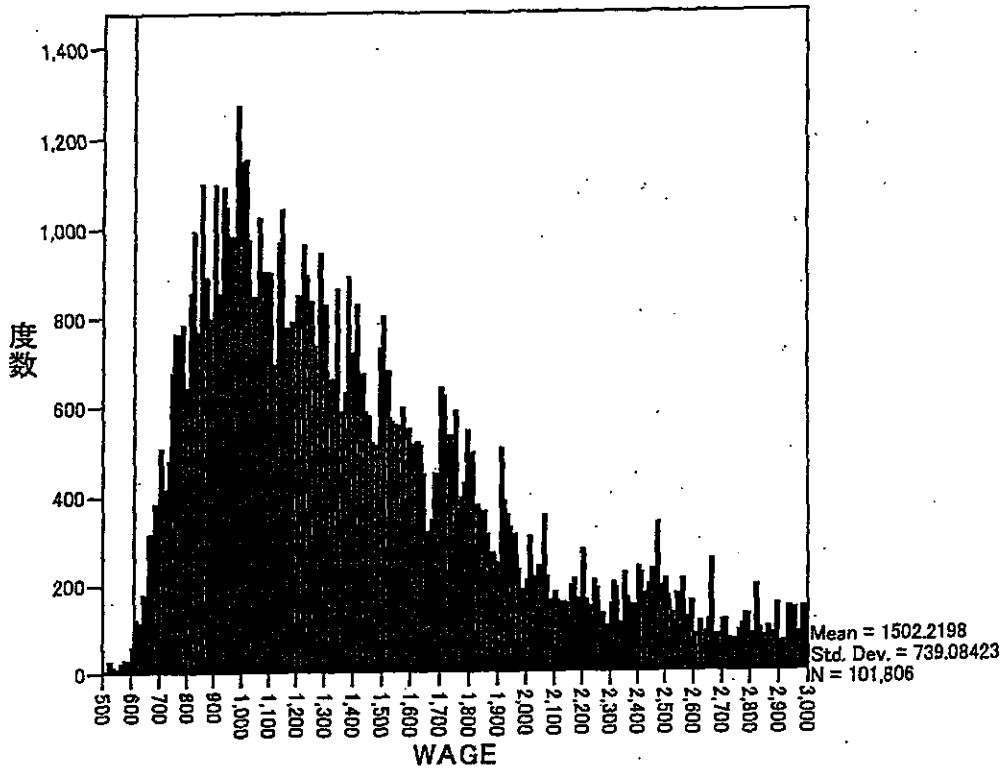
奈良 一般



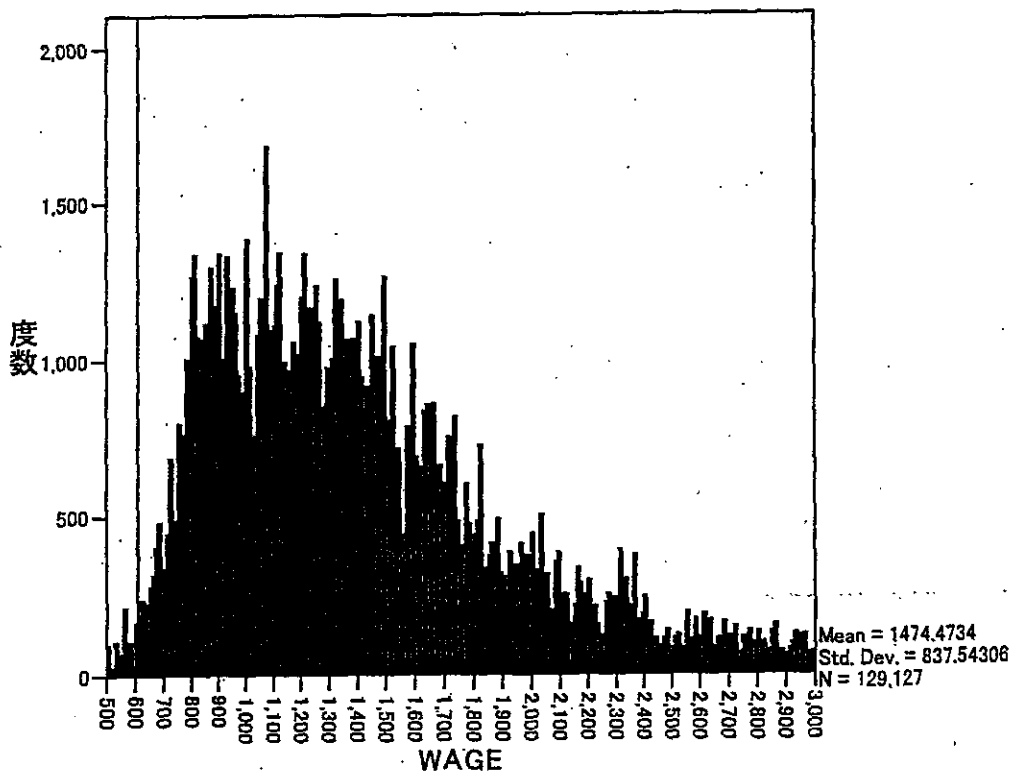
和歌山 一般



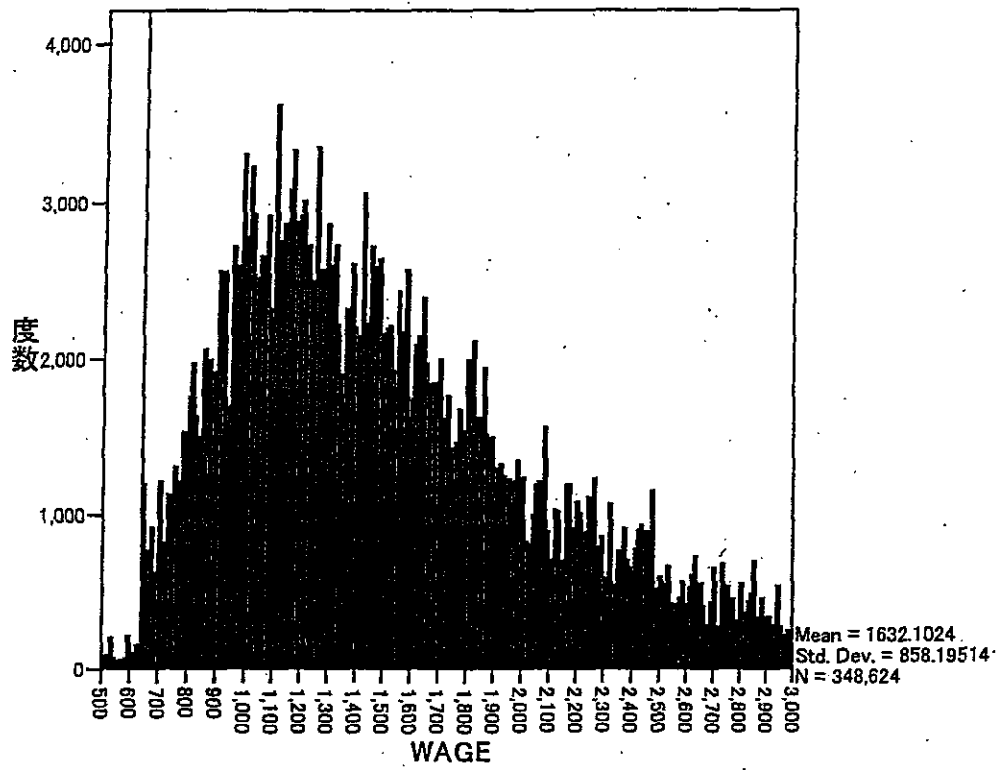
鳥取 一般



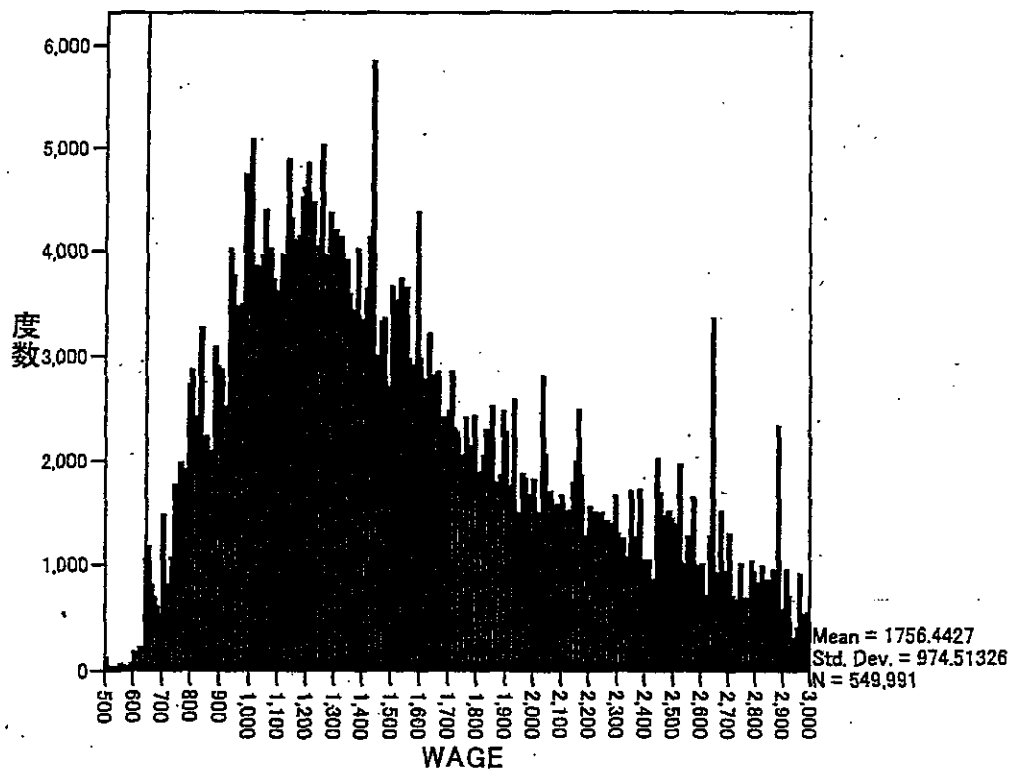
島根 一般



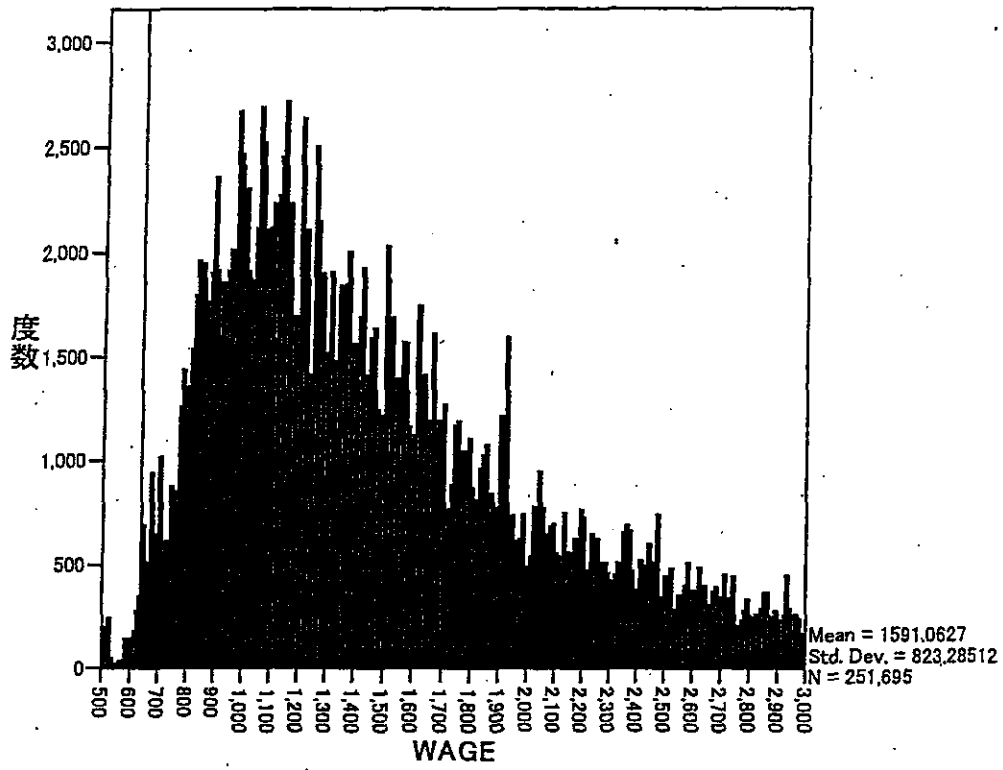
岡山 一般



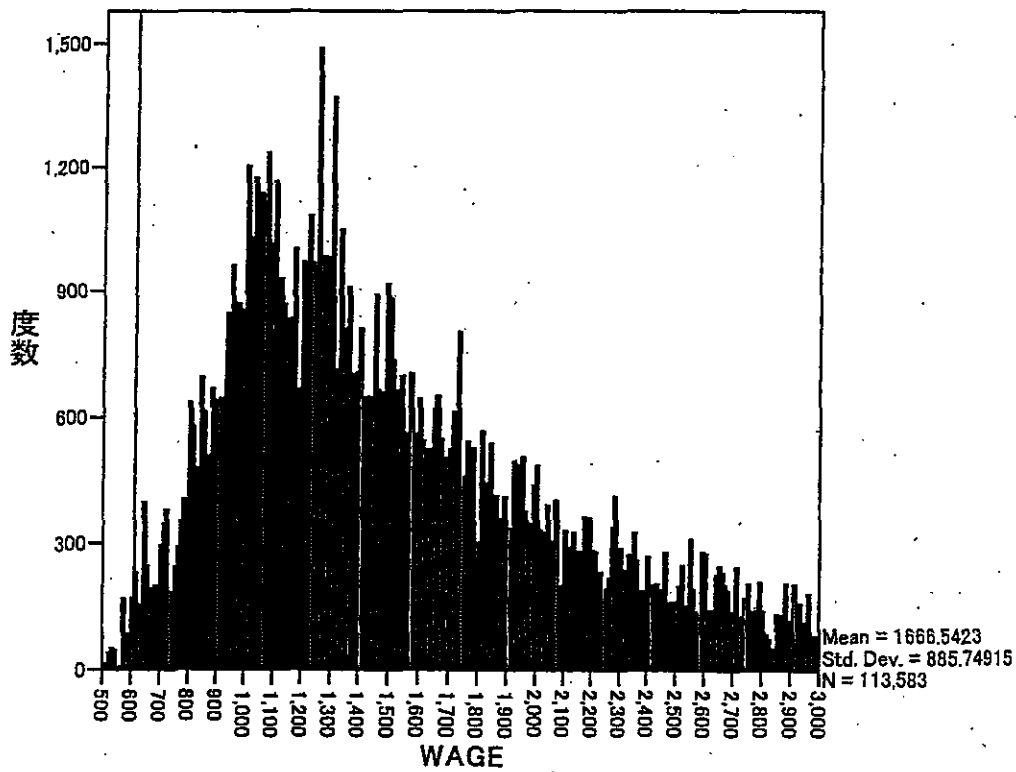
広島 一般



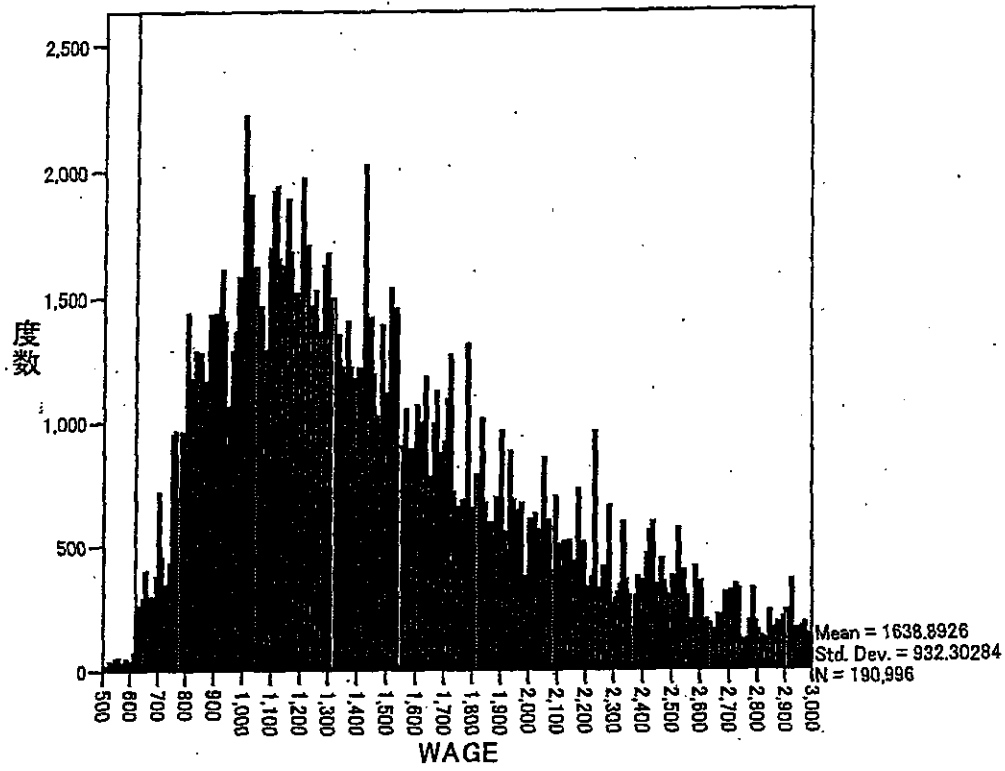
山口 一般



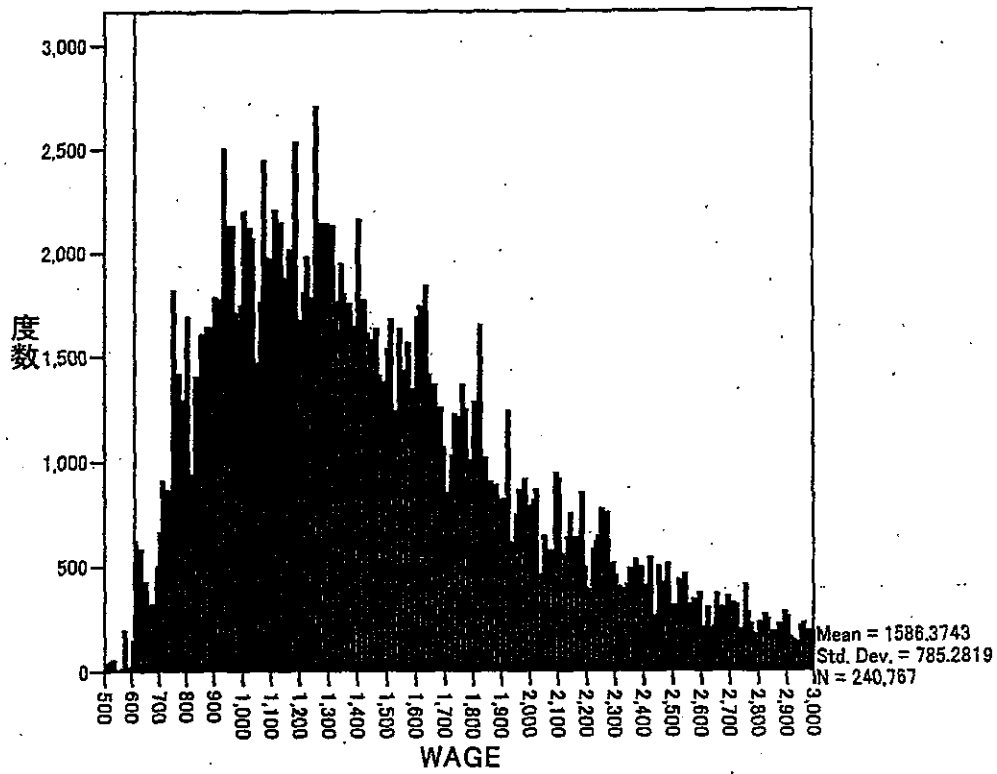
徳島 一般



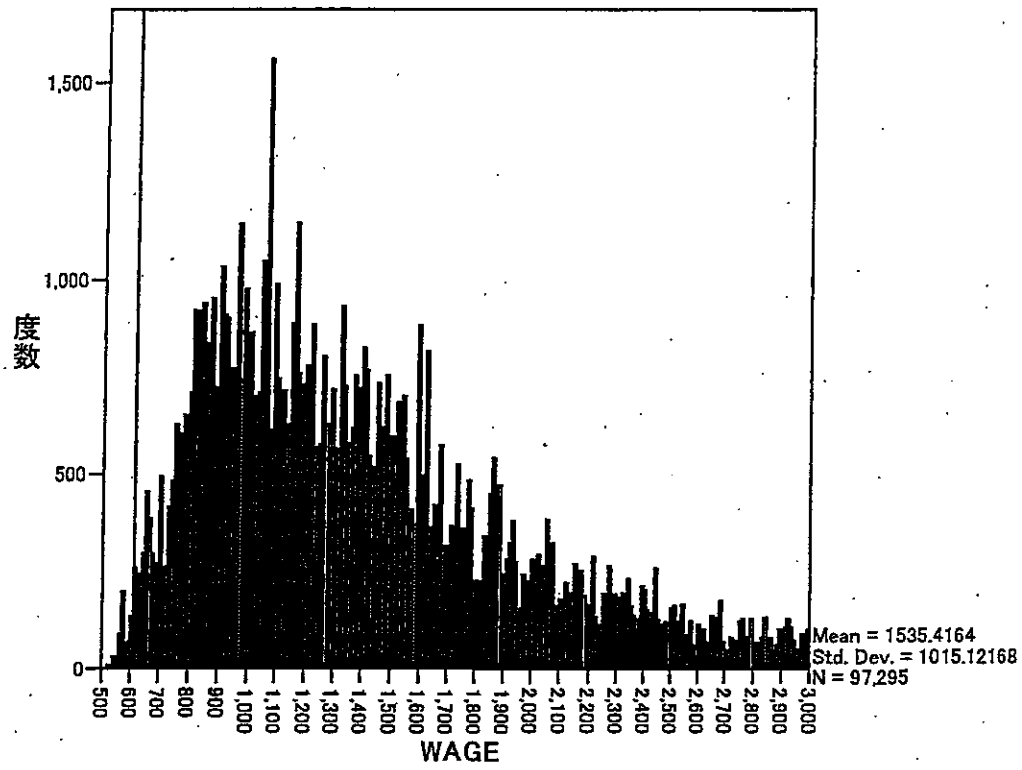
香川 一般



愛媛 一般



高知 一般



福岡 一般

