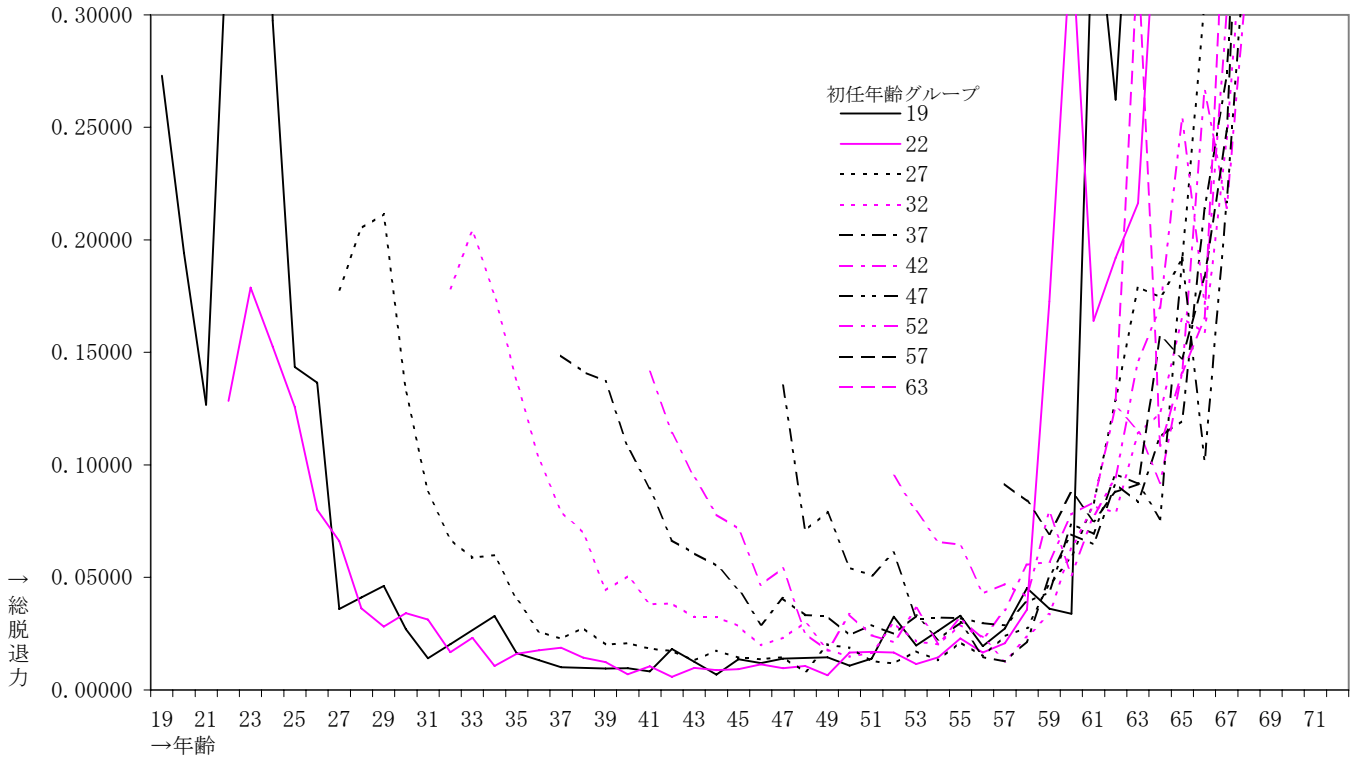
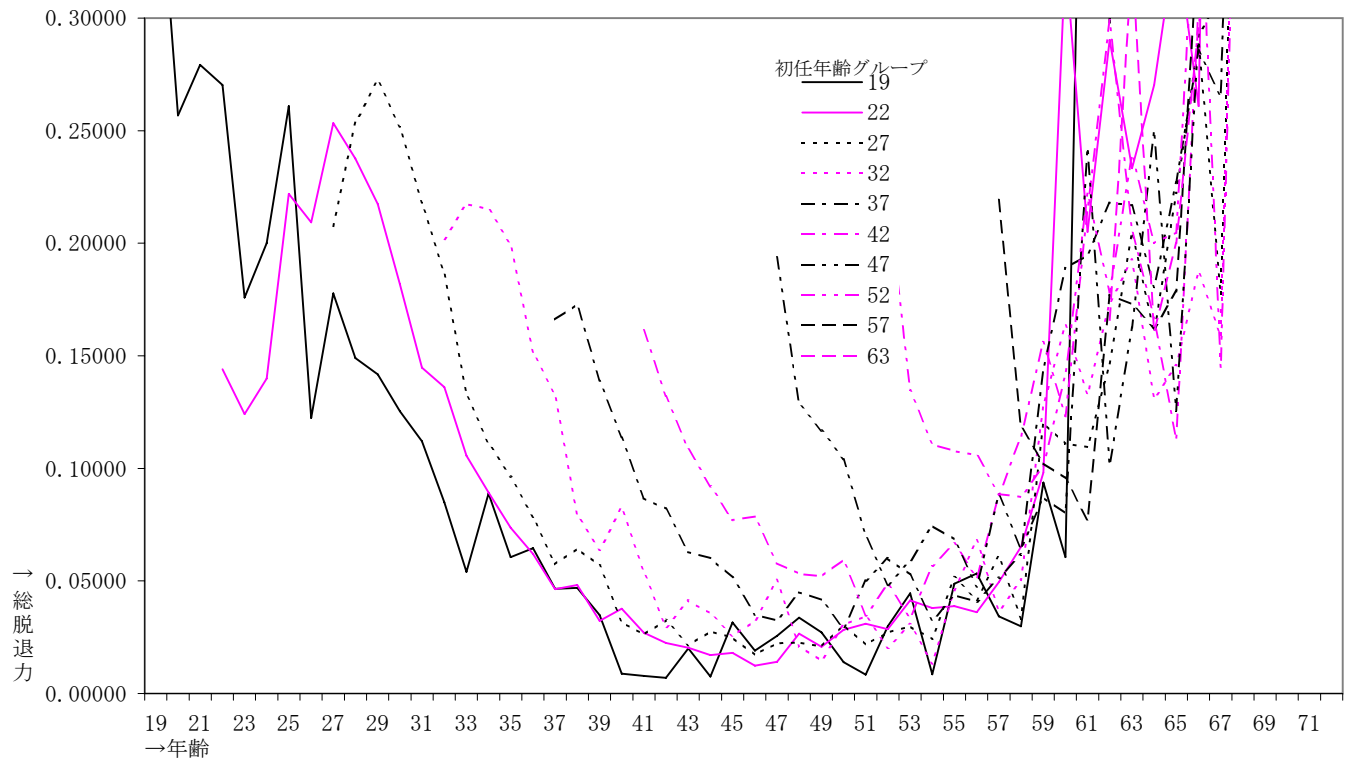


②主な基礎率<グラフ>

総脱退力 性別：男

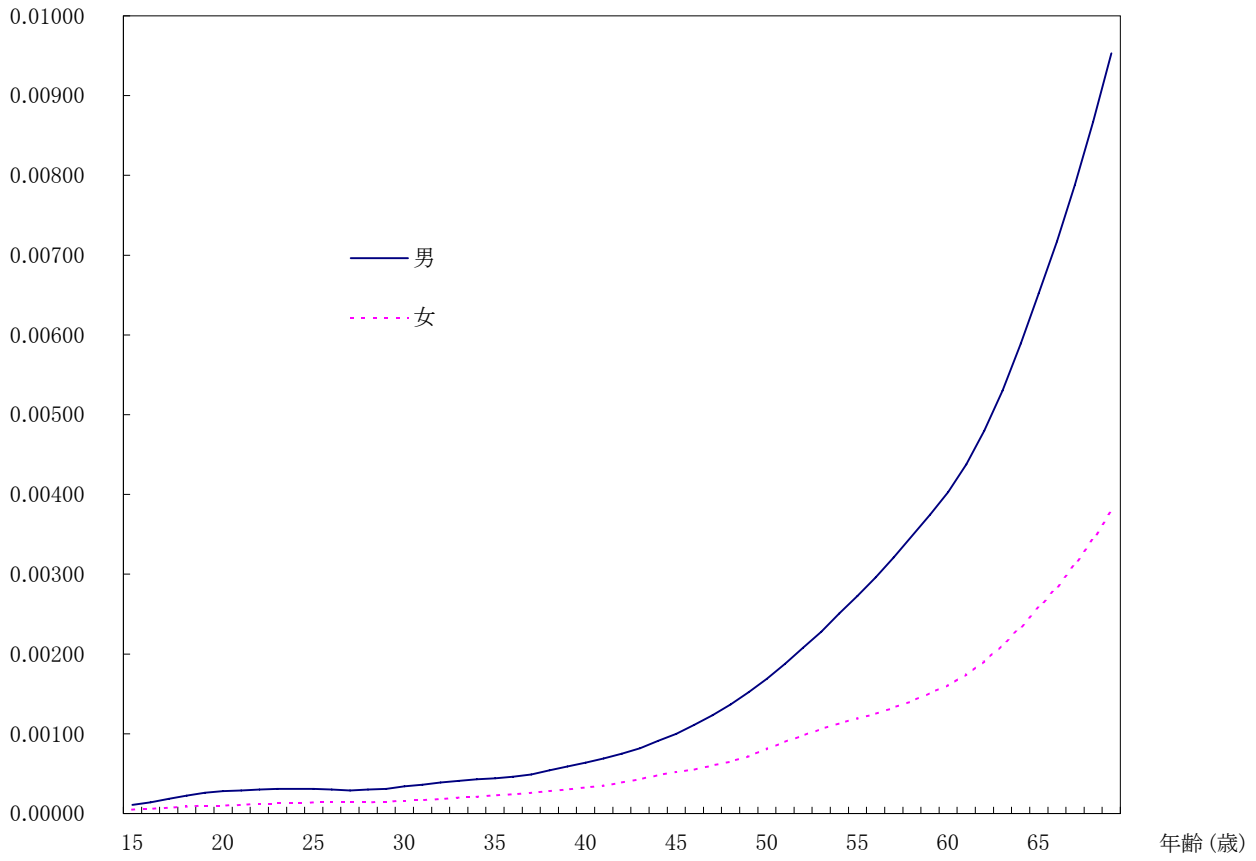


総脱退力 性別：女



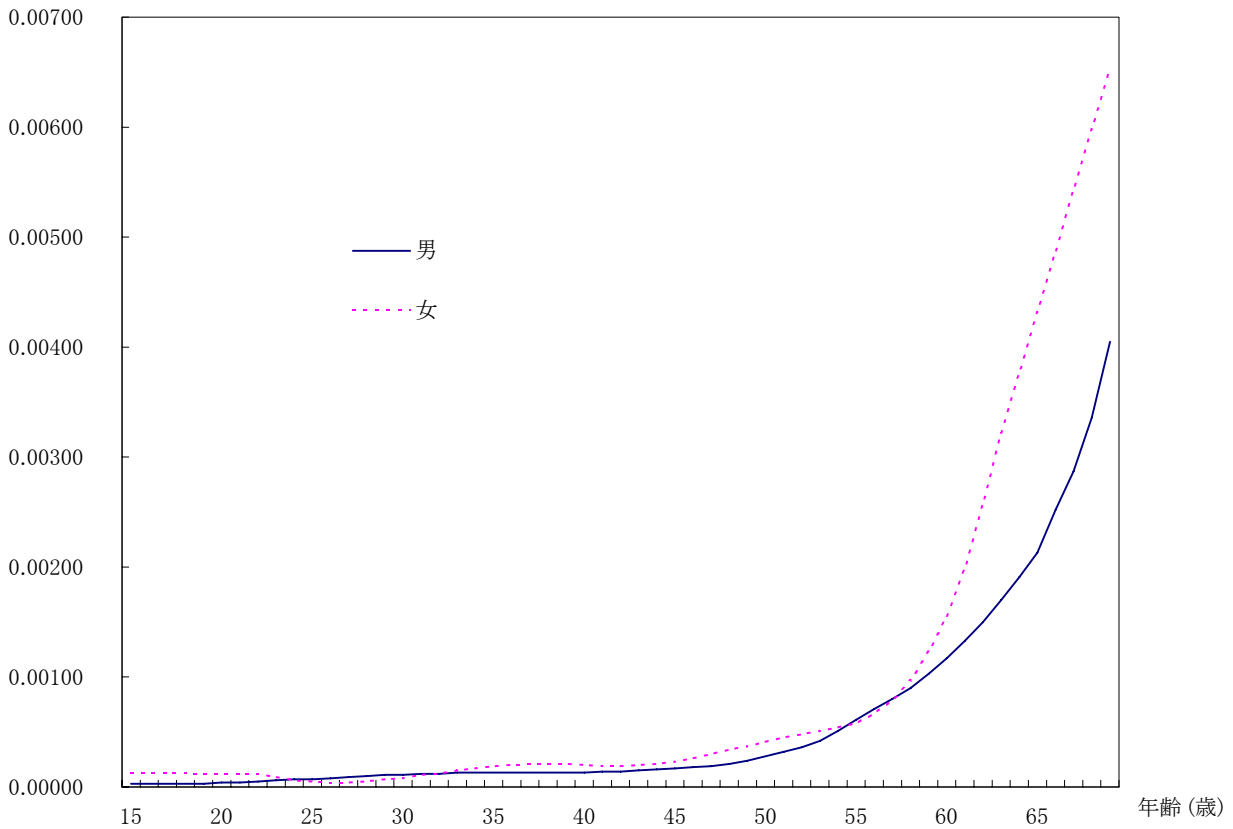
死亡力

### 死亡力

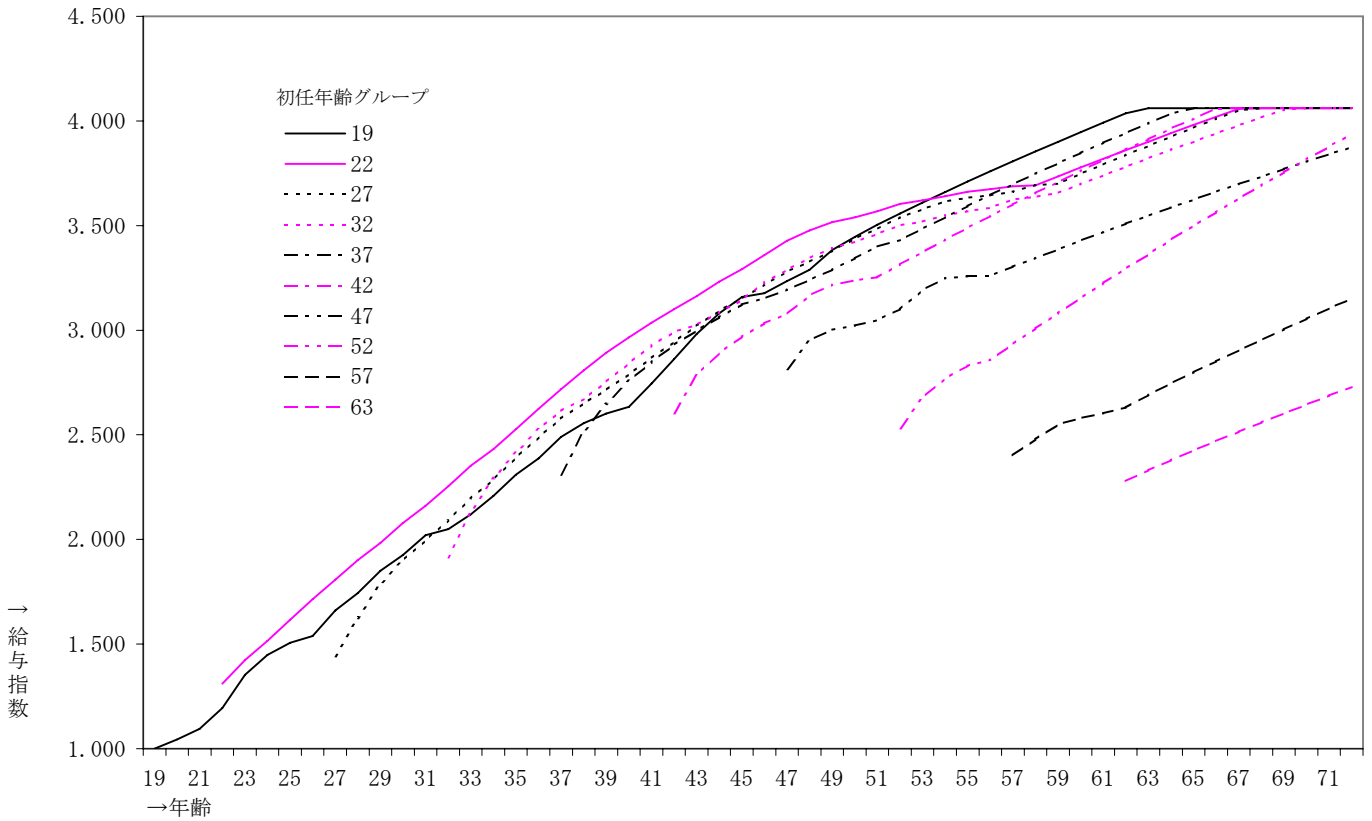


障害共済年金発生日

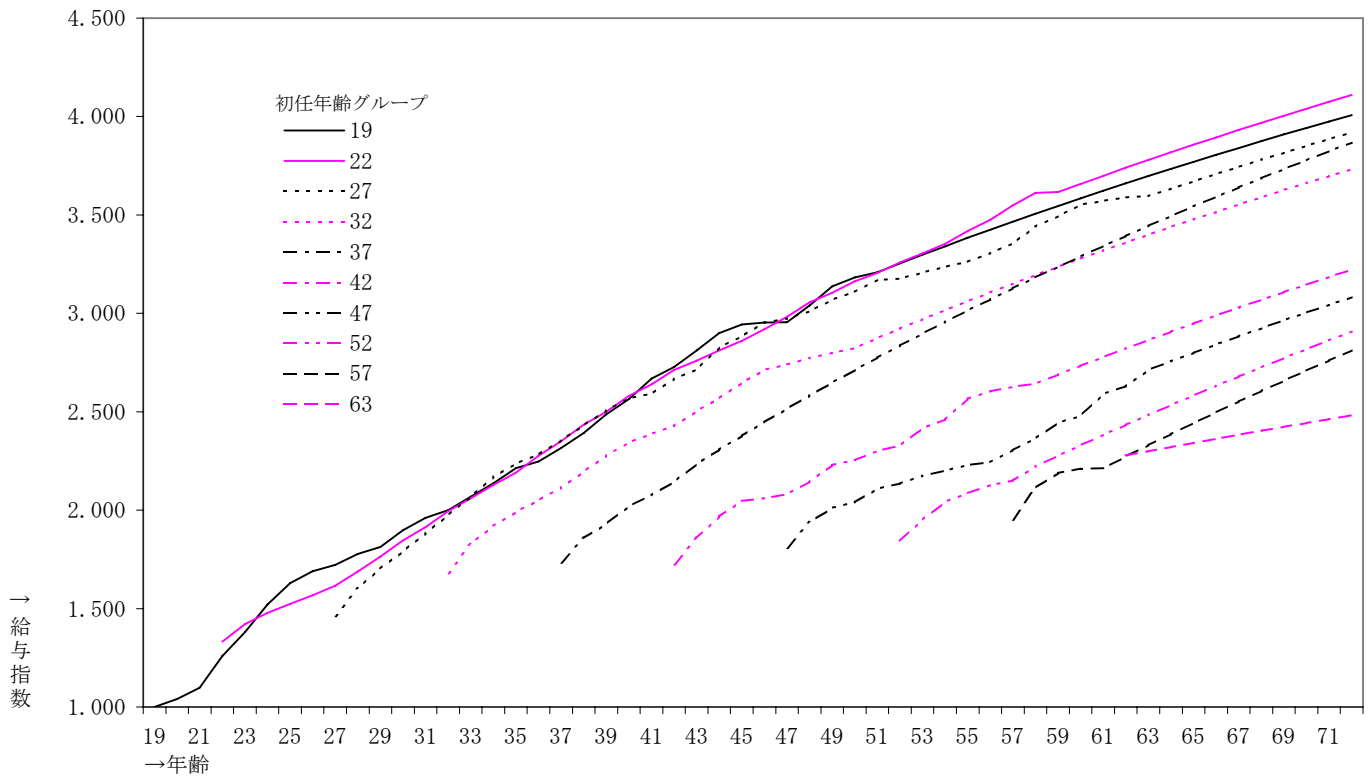
### 障害共済年金発生日



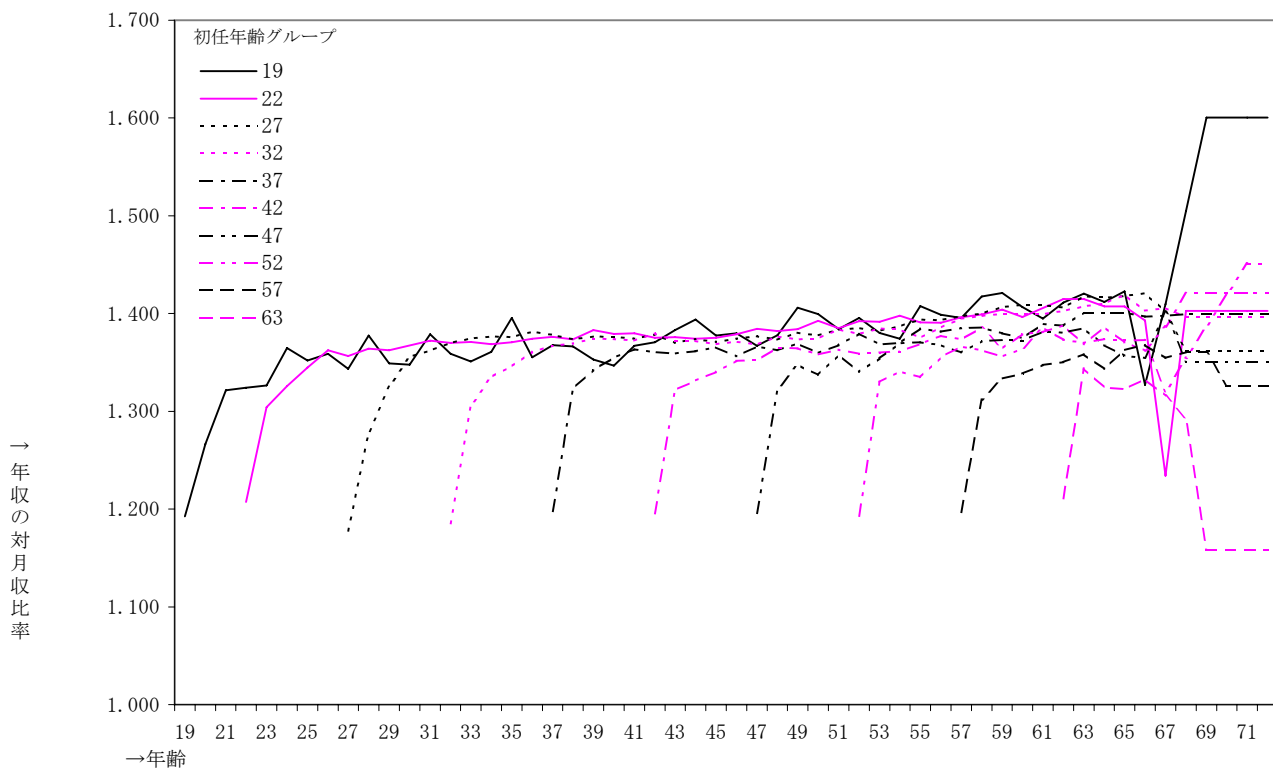
給与指数 性別：男



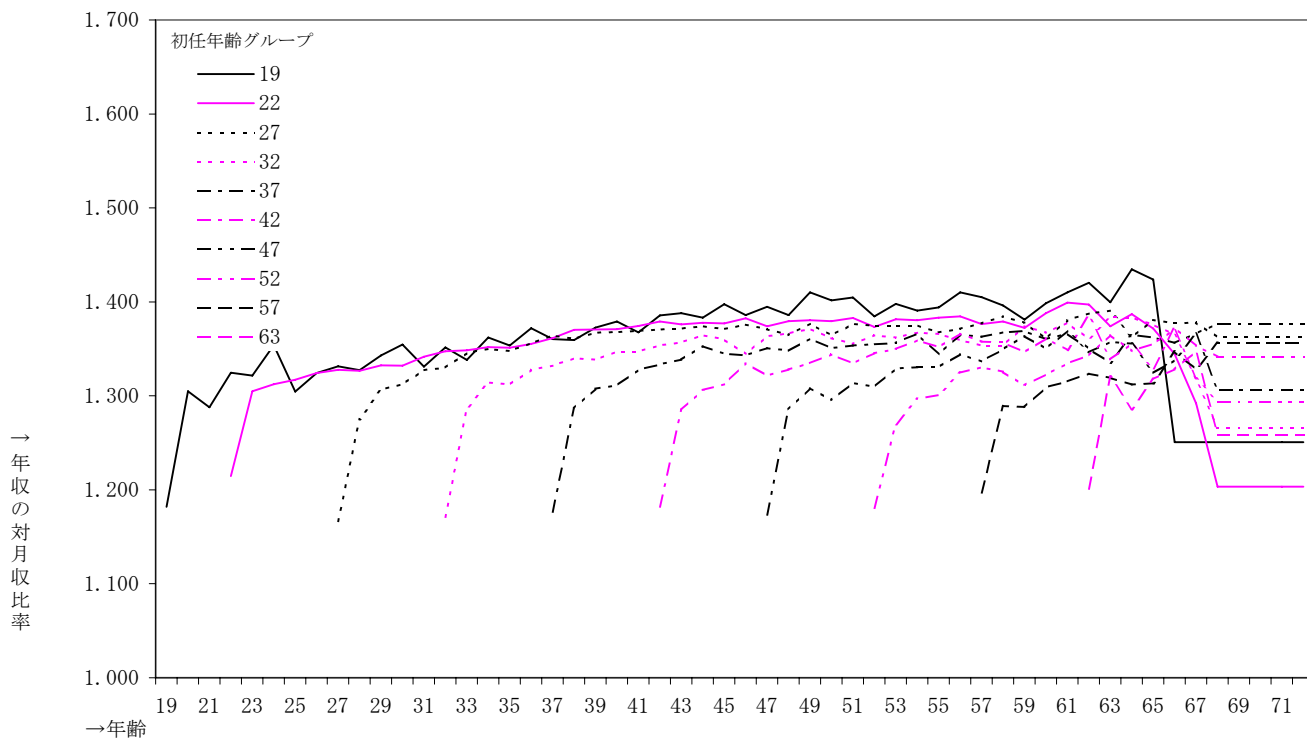
給与指数 性別：女



年収の対月収比率 性別：男

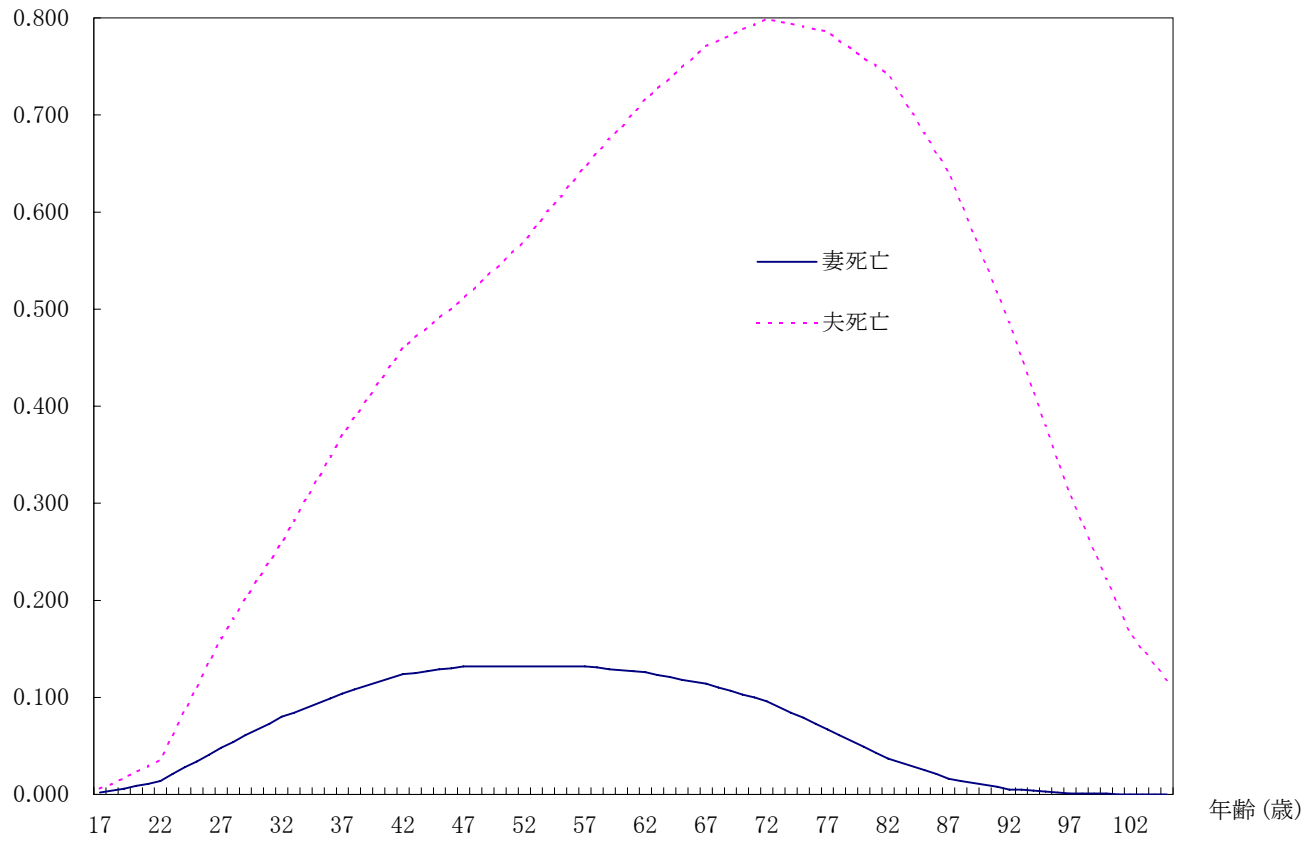


年収の対月収比率 性別：女



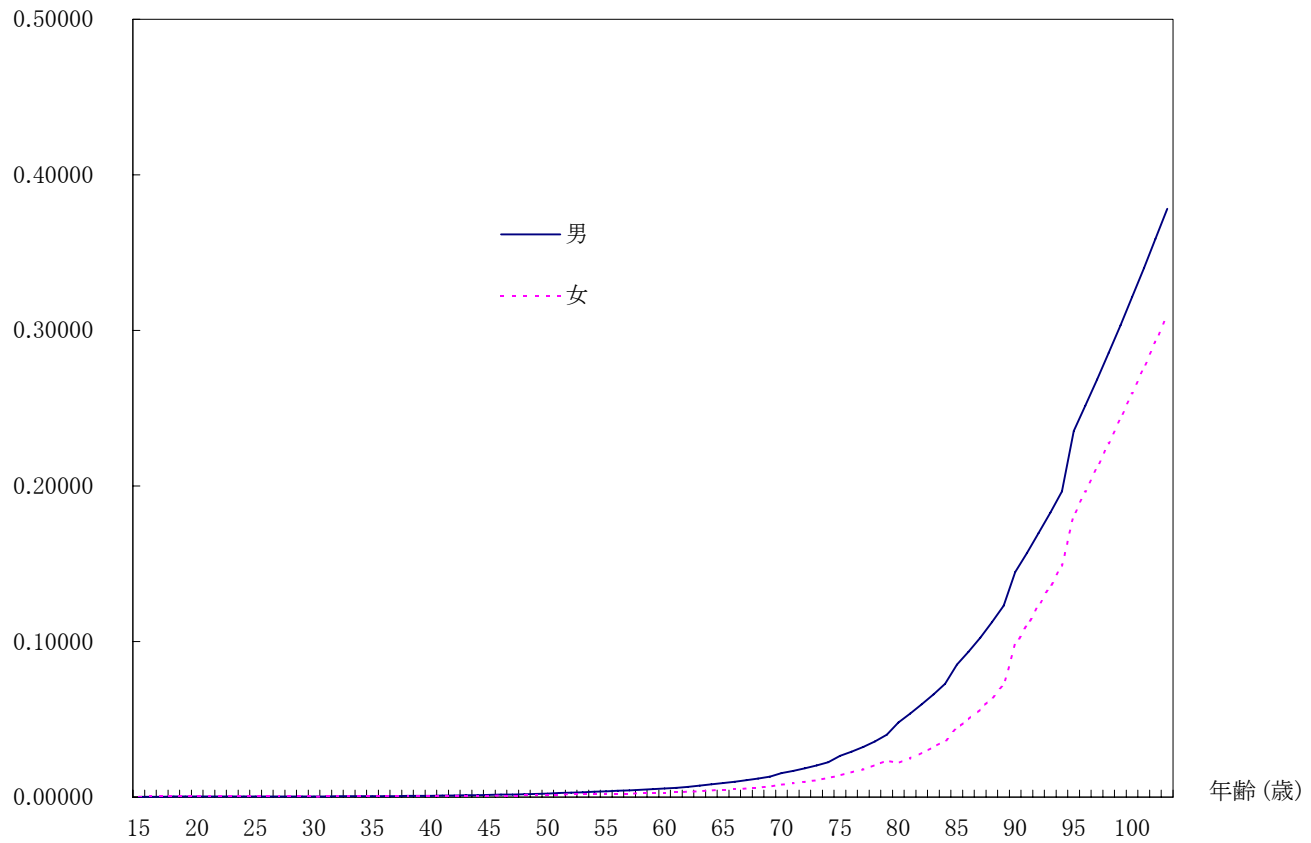
有配偶率

### 有 配 偶 率



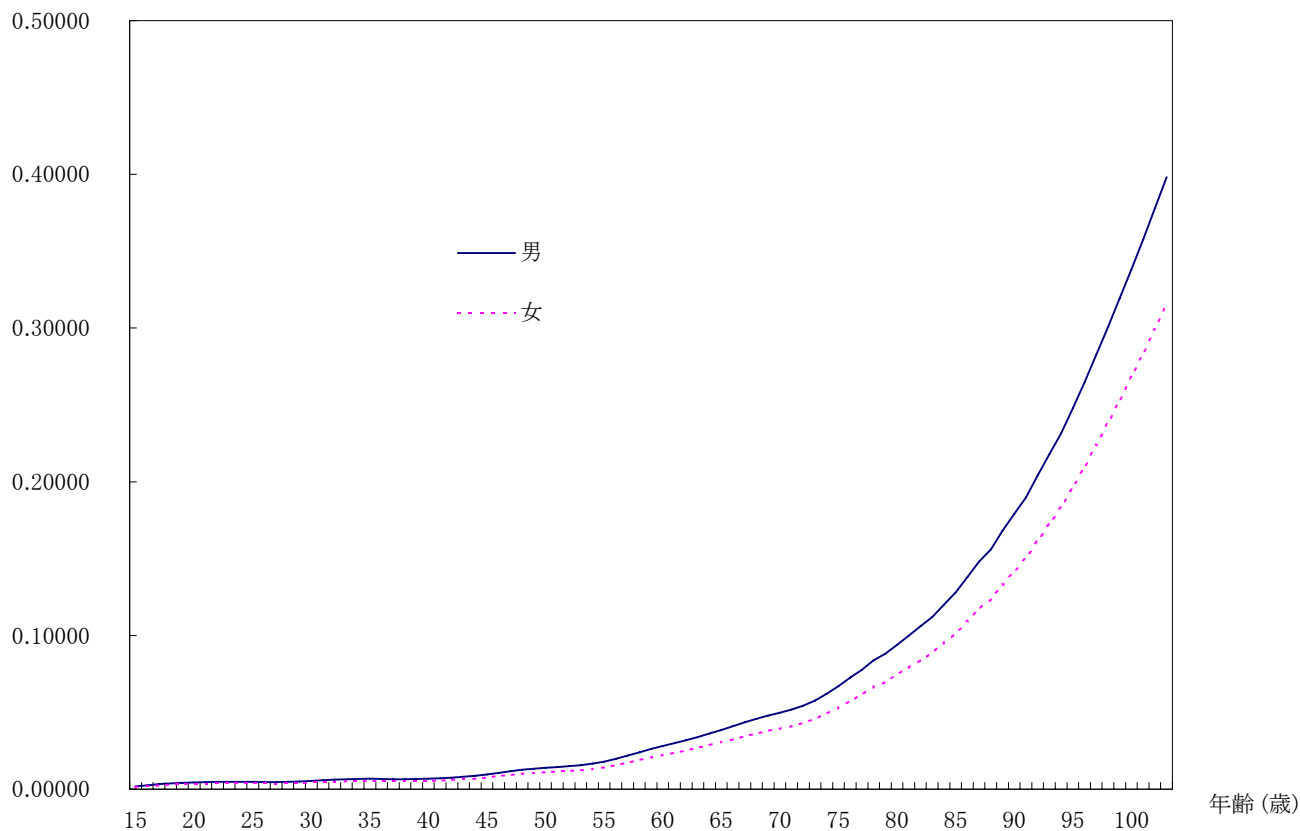
消滅率

### 退職共済年金者消滅率 (改善前)



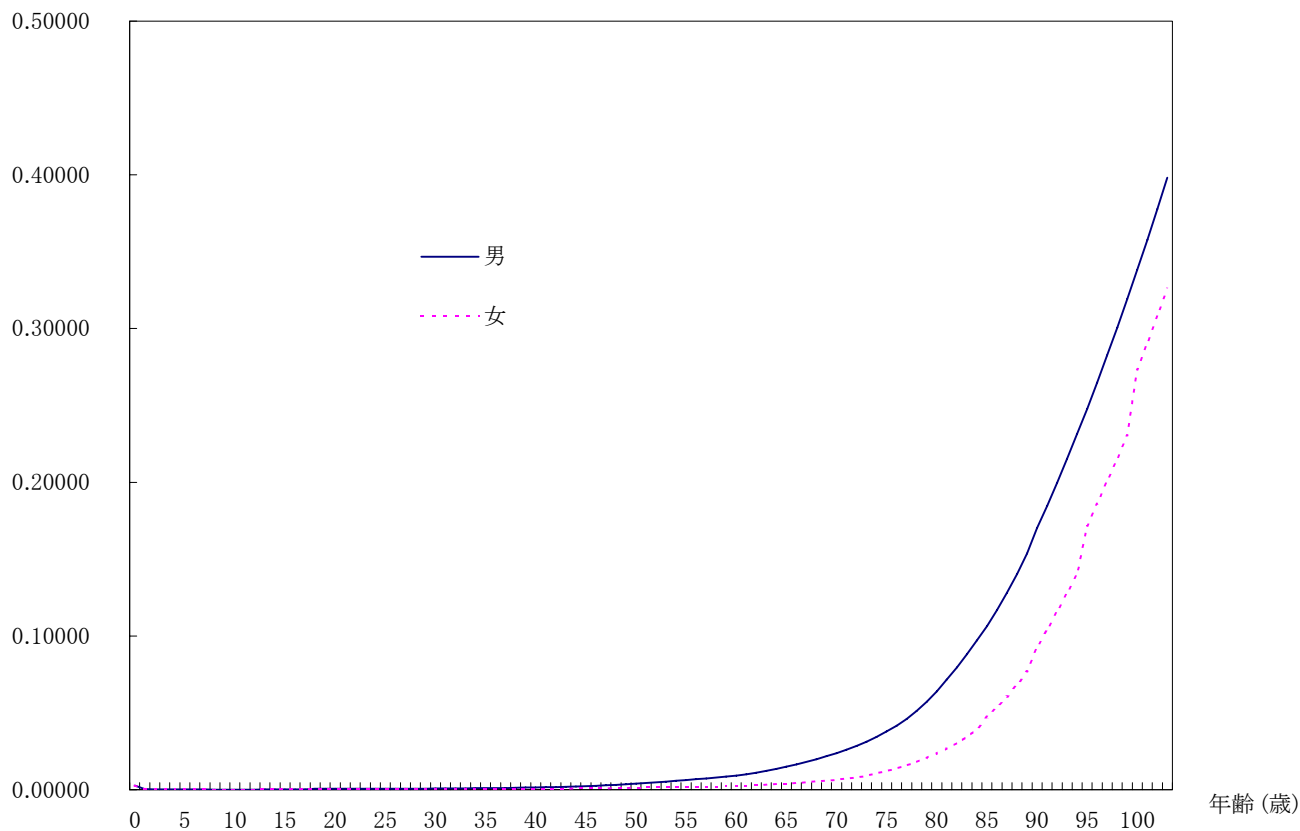
消滅率

障害共済年金者消滅率 (改善前)



消滅率

遺族共済年金者消滅率 (改善前)



③基礎率の具体的な数値

初任年齢分布

初任年齢グループ	割合	
	男	女
19歳 (19歳以下)	0.00290	0.00532
22歳 (20～24歳)	0.11605	0.54657
27歳 (25～29歳)	0.23757	0.19504
32歳 (30～34歳)	0.18042	0.09034
37歳 (35～39歳)	0.10107	0.04901
42歳 (40～44歳)	0.06120	0.04075
47歳 (45～49歳)	0.04441	0.02665
52歳 (50～54歳)	0.05015	0.01891
57歳 (55～59歳)	0.05660	0.01085
63歳 (60～69歳)	0.14963	0.01656
計	1.00000	1.00000





## 2号、3号対象者調整率

調 整 率			
加入者の性別 男		加入者の性別 女	
2 号	3 号	2 号	3 号
1.02301	1.17584	1.00000	1.00000



死亡力・障害共済年金発生日・障害一時金発生日

年 齢	男			女		
	死 亡 力	障害共済年金発生日	障害一時金発生日	死 亡 力	障害共済年金発生日	障害一時金発生日
15	0.00011	0.00003	0.00000	0.00005	0.00012	0.00000
16	0.00014	0.00003	0.00000	0.00006	0.00012	0.00000
17	0.00019	0.00003	0.00000	0.00007	0.00012	0.00000
18	0.00023	0.00003	0.00000	0.00009	0.00012	0.00000
19	0.00026	0.00003	0.00000	0.00010	0.00012	0.00000
20	0.00028	0.00004	0.00000	0.00010	0.00012	0.00000
21	0.00029	0.00004	0.00000	0.00011	0.00012	0.00000
22	0.00030	0.00005	0.00000	0.00012	0.00012	0.00000
23	0.00031	0.00006	0.00000	0.00013	0.00009	0.00000
24	0.00031	0.00007	0.00000	0.00013	0.00006	0.00000
25	0.00031	0.00007	0.00000	0.00014	0.00005	0.00000
26	0.00030	0.00008	0.00000	0.00014	0.00004	0.00000
27	0.00029	0.00009	0.00000	0.00014	0.00004	0.00000
28	0.00030	0.00010	0.00000	0.00014	0.00005	0.00000
29	0.00031	0.00011	0.00000	0.00015	0.00007	0.00000
30	0.00034	0.00011	0.00000	0.00016	0.00008	0.00000
31	0.00036	0.00012	0.00000	0.00017	0.00011	0.00000
32	0.00039	0.00012	0.00000	0.00018	0.00012	0.00000
33	0.00041	0.00013	0.00000	0.00020	0.00015	0.00000
34	0.00043	0.00013	0.00000	0.00021	0.00017	0.00000
35	0.00044	0.00013	0.00000	0.00023	0.00019	0.00000
36	0.00046	0.00013	0.00000	0.00024	0.00020	0.00000
37	0.00049	0.00013	0.00000	0.00026	0.00021	0.00000
38	0.00054	0.00013	0.00000	0.00028	0.00021	0.00000
39	0.00059	0.00013	0.00000	0.00030	0.00021	0.00000
40	0.00064	0.00013	0.00000	0.00033	0.00020	0.00000
41	0.00069	0.00014	0.00000	0.00035	0.00019	0.00000
42	0.00075	0.00014	0.00000	0.00039	0.00019	0.00000
43	0.00082	0.00015	0.00000	0.00043	0.00020	0.00000
44	0.00091	0.00016	0.00000	0.00048	0.00021	0.00000
45	0.00100	0.00017	0.00000	0.00052	0.00023	0.00000
46	0.00111	0.00018	0.00000	0.00055	0.00026	0.00000
47	0.00123	0.00019	0.00000	0.00060	0.00030	0.00000
48	0.00137	0.00021	0.00000	0.00065	0.00034	0.00000
49	0.00152	0.00024	0.00000	0.00072	0.00037	0.00000
50	0.00169	0.00028	0.00000	0.00081	0.00041	0.00000
51	0.00188	0.00032	0.00000	0.00090	0.00045	0.00000
52	0.00208	0.00036	0.00000	0.00098	0.00048	0.00000
53	0.00228	0.00042	0.00000	0.00106	0.00051	0.00000
54	0.00251	0.00051	0.00000	0.00113	0.00054	0.00000
55	0.00273	0.00061	0.00000	0.00119	0.00058	0.00000
56	0.00296	0.00071	0.00000	0.00125	0.00067	0.00000
57	0.00321	0.00080	0.00000	0.00133	0.00079	0.00000
58	0.00348	0.00090	0.00000	0.00141	0.00097	0.00000
59	0.00375	0.00103	0.00000	0.00151	0.00123	0.00000
60	0.00403	0.00117	0.00000	0.00161	0.00155	0.00000
61	0.00438	0.00133	0.00000	0.00174	0.00199	0.00000
62	0.00480	0.00150	0.00000	0.00191	0.00257	0.00000
63	0.00530	0.00170	0.00000	0.00211	0.00322	0.00000
64	0.00589	0.00191	0.00000	0.00234	0.00377	0.00000
65	0.00652	0.00213	0.00000	0.00258	0.00432	0.00000
66	0.00717	0.00252	0.00000	0.00284	0.00487	0.00000
67	0.00788	0.00287	0.00000	0.00312	0.00543	0.00000
68	0.00867	0.00336	0.00000	0.00344	0.00598	0.00000
69	0.00953	0.00405	0.00000	0.00379	0.00653	0.00000



遺族共済年金:25年みなし選択率（男女共通）

加入年数	初任年齢	19	22	27	32	37	42	47	52	57	63
0	1.000	1.000	1.000	1.000	1.000	1.000	1.000	1.000	0.900	0.800	0.750
1	1.000	1.000	1.000	1.000	1.000	1.000	1.000	1.000	0.900	0.800	0.700
2	1.000	1.000	1.000	1.000	1.000	1.000	1.000	1.000	0.900	0.800	0.600
3	1.000	1.000	1.000	1.000	1.000	1.000	1.000	1.000	0.900	0.800	0.500
4	1.000	1.000	1.000	1.000	1.000	1.000	1.000	1.000	0.900	0.800	0.400
5	1.000	1.000	1.000	1.000	1.000	1.000	1.000	0.900	0.800	0.800	0.400
6	1.000	1.000	1.000	1.000	1.000	1.000	1.000	0.900	0.800	0.750	0.400
7	1.000	1.000	1.000	1.000	1.000	1.000	1.000	0.900	0.800	0.700	0.400
8	1.000	1.000	1.000	1.000	1.000	1.000	1.000	0.900	0.800	0.600	0.400
9	1.000	1.000	1.000	1.000	1.000	1.000	1.000	0.900	0.800	0.500	0.400
10	1.000	1.000	1.000	1.000	1.000	1.000	0.900	0.800	0.800	0.400	0.400
11	1.000	1.000	1.000	1.000	1.000	1.000	0.900	0.800	0.750	0.400	0.400
12	1.000	1.000	1.000	1.000	1.000	1.000	0.900	0.800	0.700	0.400	0.400
13	1.000	1.000	1.000	1.000	1.000	1.000	0.900	0.800	0.600	0.400	0.400
14	1.000	1.000	1.000	1.000	1.000	1.000	0.900	0.800	0.500	0.400	0.400
15	1.000	1.000	1.000	1.000	1.000	0.900	0.800	0.800	0.400	0.400	0.400
16	1.000	1.000	1.000	1.000	1.000	0.900	0.800	0.750	0.400	0.400	0.400
17	1.000	1.000	1.000	1.000	1.000	0.900	0.800	0.700	0.400	0.400	0.400
18	1.000	1.000	1.000	1.000	1.000	0.900	0.800	0.600	0.400	0.400	0.400
19	1.000	1.000	1.000	1.000	1.000	0.900	0.800	0.500	0.400	0.400	0.400
20	1.000	1.000	1.000	1.000	0.900	0.800	0.800	0.400	0.400	0.400	0.400
21	1.000	1.000	1.000	1.000	0.900	0.800	0.750	0.400	0.400	0.400	0.400
22	1.000	1.000	1.000	1.000	0.900	0.800	0.700	0.400	0.400	0.400	0.400
23	1.000	1.000	1.000	1.000	0.900	0.800	0.600	0.400	0.400	0.400	0.400
24	1.000	1.000	1.000	1.000	0.900	0.800	0.500	0.400	0.400	0.400	0.400



年収の対月収比率調整率(男女共通)

年度 (西暦)	調 整 率
2003	
2004	0.99070
2005	0.98524
2006	0.97494
2007	0.96716
2008	0.96328
2009	0.95811
2010	0.95646
2011	0.95522
2012	0.95414
2013	0.95328
2014	0.95436
2015	0.95380
2016	0.95370
2017	0.95445
2018	0.95424
2019	0.95374
2020	0.95421
2021	0.95438
2022	0.95479
2023	0.95554
2024	0.95583
2025	0.95594
2026	0.95591
2027	0.95591
2028	0.95584
2029	0.95583
2030	0.95588
2031	0.95582
2032	0.95581
2033	0.95588
2034	0.95599
2035	0.95609
2036	0.95629
2037	0.95629
2038	0.95630
2039	0.95637
2040	0.95630
2041	0.95629
2042	0.95620
2043	0.95610
2044	0.95606
2045	0.95603
2046	0.95587
2047	0.95584
2048	0.95584
2049	0.95581
2050	0.95587
2051	0.95594
2052	0.95602
2053	0.95614
2054	0.95622
2055	0.95622
2056	0.95625
2057	0.95630
2058	0.95632
2059	0.95636
2060	0.95633
2061	0.95632
2062	0.95626
2063	0.95622
2064	0.95616
2065	0.95605
2066	0.95594
2067	0.95581
2068	0.95566
2069	0.95541
2070	0.95515
2071	0.95497
2072	0.95483
2073	0.95479
2074	0.95477
2075	0.95475
2076	0.95471
2077	0.95472
2078	0.95471
2079	0.95474
2080	0.95476
2081	0.95478
2082	0.95484
2083	0.95486
2084	0.95493
2085	0.95499
2086	0.95499
2087	0.95504
2088	0.95504
2089	0.95505
2090	0.95507
2091	0.95505
2092	0.95502
2093	0.95499
2094	0.95496
2095	0.95488
2096	0.95482
2097	0.95475
2098	0.95468
2099	0.95457
2100	0.95448

年金者消滅率(改善前)

年 齢	男			女		
	退職共済年金	障害共済年金	遺族共済年金	退職共済年金	障害共済年金	遺族共済年金
0			0.00270			0.00270
1			0.00040			0.00040
2			0.00029			0.00029
3			0.00020			0.00020
4			0.00015			0.00015
5			0.00013			0.00013
6			0.00012			0.00012
7			0.00011			0.00011
8			0.00009			0.00009
9			0.00008			0.00008
10			0.00008			0.00008
11			0.00008			0.00008
12			0.00009			0.00009
13			0.00011			0.00011
14			0.00014			0.00014
15	0.00016	0.00189	0.00018	0.00009	0.00150	0.00018
16	0.00022	0.00253	0.00023	0.00012	0.00200	0.00023
17	0.00028	0.00323	0.00029	0.00014	0.00256	0.00029
18	0.00032	0.00379	0.00054	0.00017	0.00300	0.00014
19	0.00036	0.00421	0.00060	0.00017	0.00334	0.00015
20	0.00038	0.00442	0.00063	0.00019	0.00350	0.00016
21	0.00039	0.00456	0.00065	0.00020	0.00361	0.00018
22	0.00040	0.00470	0.00067	0.00021	0.00372	0.00018
23	0.00041	0.00484	0.00069	0.00023	0.00383	0.00020
24	0.00041	0.00484	0.00069	0.00023	0.00383	0.00020
25	0.00041	0.00477	0.00068	0.00023	0.00378	0.00020
26	0.00040	0.00463	0.00066	0.00023	0.00367	0.00020
27	0.00039	0.00456	0.00065	0.00024	0.00361	0.00021
28	0.00040	0.00470	0.00067	0.00026	0.00372	0.00022
29	0.00043	0.00498	0.00071	0.00027	0.00395	0.00023
30	0.00046	0.00540	0.00077	0.00029	0.00428	0.00025
31	0.00049	0.00575	0.00082	0.00031	0.00456	0.00027
32	0.00053	0.00617	0.00088	0.00033	0.00489	0.00029
33	0.00055	0.00645	0.00092	0.00035	0.00511	0.00031
34	0.00057	0.00666	0.00095	0.00038	0.00528	0.00033
35	0.00059	0.00695	0.00099	0.00041	0.00550	0.00035
36	0.00063	0.00668	0.00105	0.00044	0.00529	0.00038
37	0.00068	0.00655	0.00114	0.00047	0.00519	0.00040
38	0.00075	0.00653	0.00125	0.00050	0.00517	0.00044
39	0.00082	0.00663	0.00136	0.00054	0.00525	0.00047
40	0.00088	0.00685	0.00147	0.00059	0.00542	0.00051
41	0.00095	0.00714	0.00159	0.00064	0.00566	0.00055
42	0.00104	0.00751	0.00173	0.00071	0.00595	0.00061
43	0.00114	0.00803	0.00190	0.00078	0.00636	0.00068
44	0.00126	0.00875	0.00210	0.00085	0.00693	0.00073
45	0.00139	0.00967	0.00232	0.00092	0.00766	0.00079
46	0.00155	0.01069	0.00258	0.00098	0.00847	0.00085
47	0.00172	0.01170	0.00287	0.00107	0.00927	0.00093
48	0.00191	0.01260	0.00318	0.00119	0.00998	0.00103
49	0.00211	0.01333	0.00352	0.00131	0.01056	0.00114
50	0.00235	0.01390	0.00392	0.00147	0.01101	0.00127
51	0.00261	0.01439	0.00435	0.00161	0.01140	0.00140
52	0.00288	0.01490	0.00480	0.00175	0.01180	0.00151
53	0.00316	0.01557	0.00527	0.00188	0.01233	0.00163
54	0.00345	0.01656	0.00575	0.00200	0.01312	0.00173
55	0.00375	0.01799	0.00625	0.00209	0.01425	0.00181
56	0.00407	0.01980	0.00678	0.00221	0.01569	0.00191
57	0.00442	0.02188	0.00737	0.00235	0.01733	0.00203
58	0.00477	0.02405	0.00795	0.00251	0.01905	0.00217
59	0.00512	0.02615	0.00854	0.00267	0.02071	0.00231
60	0.00554	0.02811	0.00923	0.00287	0.02227	0.00249
61	0.00604	0.02999	0.01007	0.00312	0.02376	0.00270
62	0.00664	0.03192	0.01106	0.00344	0.02529	0.00298
63	0.00736	0.03396	0.01226	0.00380	0.02691	0.00330
64	0.00815	0.03616	0.01359	0.00422	0.02865	0.00365
65	0.00899	0.03853	0.01498	0.00464	0.03052	0.00402
66	0.00988	0.04102	0.01646	0.00510	0.03250	0.00442
67	0.01085	0.04348	0.01808	0.00561	0.03445	0.00486
68	0.01193	0.04574	0.01988	0.00619	0.03624	0.00536
69	0.01309	0.04780	0.02181	0.00680	0.03787	0.00590
70	0.01550	0.04973	0.02384	0.00799	0.03940	0.00649
71	0.01693	0.05178	0.02605	0.00885	0.04102	0.00719
72	0.01853	0.05434	0.02850	0.00982	0.04305	0.00798
73	0.02032	0.05773	0.03126	0.01097	0.04574	0.00891
74	0.02234	0.06204	0.03437	0.01231	0.04916	0.01077
75	0.02649	0.06715	0.03784	0.01392	0.05320	0.01218
76	0.02913	0.07259	0.04162	0.01579	0.05752	0.01382
77	0.03224	0.07768	0.04606	0.01799	0.06155	0.01574
78	0.03589	0.08400	0.05127	0.02058	0.06655	0.01801
79	0.04012	0.08800	0.05731	0.02355	0.06972	0.02061
80	0.04801	0.09400	0.06401	0.02187	0.07448	0.02356
81	0.05367	0.10000	0.07156	0.02494	0.07923	0.02686
82	0.05972	0.10600	0.07962	0.02831	0.08398	0.03049
83	0.06610	0.11200	0.08813	0.03207	0.08874	0.03454
84	0.07274	0.12000	0.09699	0.03628	0.09507	0.03907
85	0.08512	0.12800	0.10640	0.04421	0.10141	0.04737
86	0.09342	0.13800	0.11678	0.05009	0.10934	0.05366
87	0.10245	0.14800	0.12806	0.05660	0.11726	0.06064
88	0.11234	0.15600	0.14042	0.06382	0.12360	0.06838
89	0.12302	0.16800	0.15378	0.07176	0.13310	0.07689
90	0.14461	0.17900	0.17013	0.09818	0.14182	0.09240
91	0.15695	0.19000	0.18465	0.11032	0.15054	0.10383
92	0.16973	0.20400	0.19968	0.12301	0.16163	0.11578
93	0.18295	0.21800	0.21523	0.13571	0.17272	0.12773
94	0.19660	0.23129	0.23129	0.14873	0.18325	0.13998
95	0.23548	0.24787	0.24787	0.18109	0.19638	0.17156
96	0.25171	0.26496	0.26496	0.19622	0.20993	0.18590
97	0.26842	0.28255	0.28255	0.21164	0.22386	0.20050
98	0.28562	0.30065	0.30065	0.22733	0.23820	0.21536
99	0.30327	0.31923	0.31923	0.24329	0.25292	0.23048
100	0.32137	0.33828	0.33828	0.25950	0.26802	0.27316
101	0.33989	0.35778	0.35778	0.27596	0.28347	0.29048
102	0.35883	0.37772	0.37772	0.29265	0.29926	0.30805
103	0.37818	0.39808	0.39808	0.30956	0.31539	0.32585
104	1.00000	1.00000	1.00000	1.00000	1.00000	1.00000



有遺族率等

年齢	遺 共 年 妻死亡の有遺族率	遺 共 年 夫死亡の有遺族率	配偶者加給 の対象者率	寡 婦 加 算 の対象者率	遺 共 年 女死亡の有子率	遺 共 年 男死亡の有子率	夫 婦 年齢差	親 子 年齢差
15	0.000	0.000	0.000	0.000	0.00000	0.00000	0	0
16	0.000	0.000	0.000	0.000	0.00000	0.00000	0	0
17	0.002	0.006	0.000	0.000	0.00000	0.00000	0	0
18	0.004	0.011	0.000	0.000	0.00000	0.00000	0	0
19	0.006	0.017	0.017	0.016	0.00002	0.00008	0	19
20	0.009	0.023	0.023	0.022	0.00002	0.00008	0	20
21	0.011	0.029	0.029	0.028	0.00002	0.00008	0	21
22	0.014	0.036	0.036	0.030	0.00006	0.00008	0	21
23	0.021	0.061	0.061	0.052	0.00006	0.00008	0	22
24	0.028	0.086	0.086	0.056	0.00016	0.00051	0	23
25	0.034	0.111	0.111	0.072	0.00034	0.00065	0	23
26	0.041	0.136	0.136	0.088	0.00057	0.00105	0	24
27	0.048	0.161	0.161	0.056	0.00109	0.00168	0	25
28	0.054	0.181	0.181	0.063	0.00192	0.00302	0	25
29	0.061	0.201	0.201	0.070	0.00266	0.00436	0	26
30	0.067	0.221	0.221	0.077	0.00341	0.00600	1	27
31	0.073	0.240	0.240	0.048	0.00436	0.00688	1	27
32	0.080	0.260	0.260	0.039	0.00550	0.00753	1	28
33	0.084	0.282	0.282	0.042	0.00720	0.00934	1	29
34	0.089	0.304	0.304	0.046	0.00830	0.00969	2	29
35	0.094	0.326	0.326	0.033	0.00906	0.01125	2	30
36	0.099	0.348	0.348	0.035	0.01017	0.01212	2	30
37	0.104	0.370	0.370	0.037	0.01080	0.01239	3	31
38	0.108	0.388	0.388	0.039	0.01229	0.01342	3	31
39	0.112	0.406	0.406	0.041	0.01302	0.01423	3	31
40	0.116	0.424	0.424	0.021	0.01341	0.01561	3	31
41	0.120	0.442	0.442	0.022	0.01347	0.01540	3	31
42	0.124	0.460	0.460	0.023	0.01531	0.01640	3	31
43	0.125	0.471	0.471	0.024	0.01537	0.01823	3	32
44	0.127	0.481	0.481	0.048	0.01605	0.01886	3	32
45	0.129	0.491	0.491	0.074	0.01594	0.01954	3	33
46	0.130	0.501	0.501	0.075	0.01673	0.02130	4	33
47	0.132	0.511	0.511	0.102	0.01653	0.02278	4	34
48	0.132	0.523	0.523	0.131	0.01692	0.02257	4	35
49	0.132	0.535	0.535	0.187	0.01616	0.02280	4	36
50	0.132	0.546	0.546	0.219	0.01667	0.02295	4	37
51	0.132	0.558	0.558	0.279	0.01594	0.02376	4	38
52	0.132	0.570	0.570	0.313	0.01416	0.02181	4	38
53	0.132	0.585	0.585	0.351	0.01298	0.02201	4	39
54	0.132	0.601	0.601	0.421	0.01201	0.01966	4	40
55	0.132	0.616	0.616	0.493	0.01093	0.01817	4	41
56	0.132	0.632	0.632	0.537	0.00969	0.01643	4	42
57	0.132	0.647	0.647	0.550	0.00710	0.01477	4	43
58	0.131	0.661	0.661	0.595	0.00760	0.01215	4	44
59	0.129	0.675	0.675	0.641	0.00802	0.01193	4	44
60	0.128	0.688	0.688	0.654	0.00615	0.00948	4	44
61	0.127	0.702	0.702	0.667	0.00548	0.00735	4	44
62	0.126	0.716	0.716	0.709	0.00654	0.00597	4	45
63	0.123	0.727	0.727	0.720	0.00412	0.00517	4	46
64	0.121	0.738	0.738	0.731	0.00395	0.00528	4	47
65	0.118	0.749	0.749	0.741	0.00394	0.00389	4	48
66	0.116	0.760	0.760	0.752	0.00311	0.00369	4	49
67	0.114	0.771	0.771	0.763	0.00382	0.00373	4	50
68	0.110	0.777	0.777	0.769	0.00421	0.00447	4	51
69	0.107	0.782			0.00250	0.00343	4	52
70	0.103	0.788			0.00318	0.00273	4	53
71	0.100	0.793			0.00208	0.00261	4	54
72	0.096	0.799			0.00090	0.00186	4	55
73	0.090	0.796			0.00161	0.00209	4	56
74	0.084	0.794			0.00049	0.00154	5	57
75	0.079	0.791			0.00229	0.00308	5	58
76	0.073	0.788			0.00221	0.00325	5	59
77	0.067	0.786			0.00078	0.00278	5	60
78	0.061	0.777			0.00174	0.00327	5	61
79	0.055	0.768			0.00202	0.00260	5	62
80	0.049	0.759			0.00227	0.00301	5	63
81	0.043	0.751			0.00137	0.00099	5	64
82	0.037	0.742			0.00444	0.00128	5	65
83	0.033	0.721			0.00750	0.00172	5	66
84	0.029	0.701			0.00323	0.00256	5	67
85	0.025	0.681			0.00345	0.00243	5	68
86	0.021	0.661			0.00357	0.00230	5	69
87	0.016	0.641			0.00429	0.00217	5	70
88	0.014	0.610			0.00500	0.00204	6	71
89	0.012	0.579			0.00590	0.00191	6	72
90	0.010	0.548			0.00679	0.00178	6	73
91	0.008	0.517			0.00769	0.00165	6	74
92	0.005	0.486			0.00710	0.00152	6	75
93	0.005	0.450			0.00651	0.00139	7	76
94	0.004	0.415			0.00592	0.00126	8	77
95	0.003	0.380			0.00533	0.00113	9	78
96	0.002	0.344			0.00474	0.00100	10	79
97	0.001	0.309			0.00415	0.00087	11	80
98	0.001	0.280			0.00356	0.00074	12	81
99	0.001	0.251			0.00297	0.00061	13	82
100	0.001	0.222			0.00238	0.00048	13	83
101	0.000	0.194			0.00179	0.00035	13	84
102	0.000	0.165			0.00120	0.00022	13	85
103	0.000	0.149			0.00061	0.00009	13	86
104	0.000	0.134			0.00000	0.00000	13	87

## 障害共済年金発生者の等級割合

1級障害共済年金発生者  
構成割合(男女共通)

構 成 割 合
0.25000

雇用保険による支給停止割合  
(男女共通)

退職共済年金	
20年以上	20年未満
0.01125	0.01125

年 度 (西 曆)	物 価 上 昇 率	賃 金 上 昇 率	運 用 利 回 り
	%	%	%
2003	-0.300	0.237	2.005
2004	-0.200	0.600	1.500
2005	0.500	1.300	1.600
2006	1.200	2.000	2.300
2007	1.500	2.300	2.600
2008	1.900	2.700	3.000
2009	1.000	2.100	3.200
2010	1.000	2.100	3.200
2011	1.000	2.100	3.200
2012	1.000	2.100	3.200
2013	1.000	2.100	3.200
2014	1.000	2.100	3.200
2015	1.000	2.100	3.200
2016	1.000	2.100	3.200
2017	1.000	2.100	3.200
2018	1.000	2.100	3.200
2019	1.000	2.100	3.200
2020	1.000	2.100	3.200
2021	1.000	2.100	3.200
2022	1.000	2.100	3.200
2023	1.000	2.100	3.200
2024	1.000	2.100	3.200
2025	1.000	2.100	3.200
2026	1.000	2.100	3.200
2027	1.000	2.100	3.200
2028	1.000	2.100	3.200
2029	1.000	2.100	3.200
2030	1.000	2.100	3.200
2031	1.000	2.100	3.200
2032	1.000	2.100	3.200
2033	1.000	2.100	3.200
2034	1.000	2.100	3.200
2035	1.000	2.100	3.200
2036	1.000	2.100	3.200
2037	1.000	2.100	3.200
2038	1.000	2.100	3.200
2039	1.000	2.100	3.200
2040	1.000	2.100	3.200
2041	1.000	2.100	3.200
2042	1.000	2.100	3.200
2043	1.000	2.100	3.200
2044	1.000	2.100	3.200
2045	1.000	2.100	3.200
2046	1.000	2.100	3.200
2047	1.000	2.100	3.200
2048	1.000	2.100	3.200
2049	1.000	2.100	3.200
2050	1.000	2.100	3.200
2051	1.000	2.100	3.200
2052	1.000	2.100	3.200
2053	1.000	2.100	3.200
2054	1.000	2.100	3.200
2055	1.000	2.100	3.200
2056	1.000	2.100	3.200
2057	1.000	2.100	3.200
2058	1.000	2.100	3.200
2059	1.000	2.100	3.200
2060	1.000	2.100	3.200
2061	1.000	2.100	3.200
2062	1.000	2.100	3.200
2063	1.000	2.100	3.200
2064	1.000	2.100	3.200
2065	1.000	2.100	3.200
2066	1.000	2.100	3.200
2067	1.000	2.100	3.200
2068	1.000	2.100	3.200
2069	1.000	2.100	3.200
2070	1.000	2.100	3.200
2071	1.000	2.100	3.200
2072	1.000	2.100	3.200
2073	1.000	2.100	3.200
2074	1.000	2.100	3.200
2075	1.000	2.100	3.200
2076	1.000	2.100	3.200
2077	1.000	2.100	3.200
2078	1.000	2.100	3.200
2079	1.000	2.100	3.200
2080	1.000	2.100	3.200
2081	1.000	2.100	3.200
2082	1.000	2.100	3.200
2083	1.000	2.100	3.200
2084	1.000	2.100	3.200
2085	1.000	2.100	3.200
2086	1.000	2.100	3.200
2087	1.000	2.100	3.200
2088	1.000	2.100	3.200
2089	1.000	2.100	3.200
2090	1.000	2.100	3.200
2091	1.000	2.100	3.200
2092	1.000	2.100	3.200
2093	1.000	2.100	3.200
2094	1.000	2.100	3.200
2095	1.000	2.100	3.200
2096	1.000	2.100	3.200
2097	1.000	2.100	3.200
2098	1.000	2.100	3.200
2099	1.000	2.100	3.200
2100	1.000	2.100	3.200