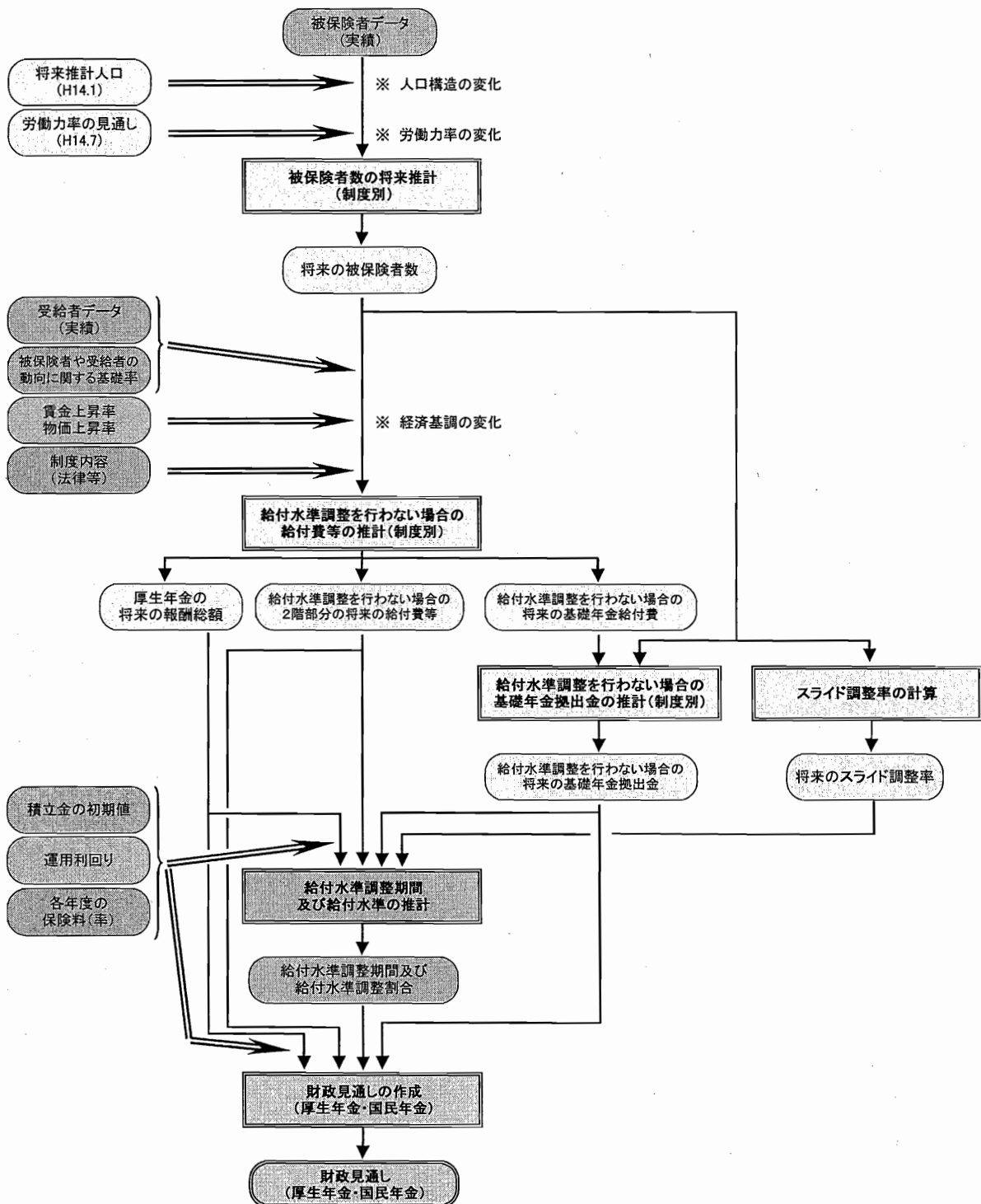


3. 将来見通しの推計方法に関する資料

(1) 将来推計の全体構造がわかるレベルのフローチャート



(2) 年次別推計の算定式レベルでの計算過程

- ①将来見通しに係るシミュレーションの過程で、当該データを一年度分更新する(転がす)際のアルゴリズムを、算定式レベルで示したもの

参考資料2「3 給付水準調整を行わない場合の給付費等の将来推計」参照

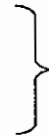
- ②上記①で示した各算定式について、その流れを図解したレベルでのフローチャート

参考資料2第3-1図参照

(3) 推計方法に関して特記すべき事項

※①～⑦の各々について、適宜記載すること
(「平成16年財政再計算に基づく財政検証に必要な資料について」に例として掲げられた内容を中心に記述すること)

- ①保険料水準固定方式導入への対応
- ②有限均衡方式導入への対応
- ③年金額の改定方法が変わることへの対応
- ④マクロ経済スライド導入への対応



参考資料2「4 給付水準調整期間及び給付水準調整後の給付費等の推計」参照

- ⑤[国共済・地共済]国共済・地共済の財政調整の仕組(新しい拠出金の交付・受け入れ)導入への対応

該当なし

- ⑥基礎年金国庫負担割合(2分の1)引上げへの対応

平成17(2005)～20(2008)年度については、基礎年金拠出金の3分の1に1000分の11を加えた額が国庫等により負担され、平成21(2009)年度から国庫負担割合が2分の1に引き上げられるという前提で行った。

- ⑦その他、特記すべき事項

特になし

4. 将来見通しの推計結果に関する資料
 ○「改正後」(平成16年財政再計算)の推計結果

(1) 被保険者数、拠出金算定対象者数の見通し

前提：改正後 【国民年金・基礎年金】

年度 (西暦)	第1号被保険者	1号被保険者に係る 拠出金算定対象者数
	百万人	百万人
2003	22.2	11.7
2004	21.9	12.3
2005	21.9	12.7
2006	21.8	13.5
2007	21.5	14.1
2008	21.1	13.9
2009	20.6	13.6
2010	20.2	13.4
2011	19.9	13.2
2012	19.6	13.0
2013	19.4	12.8
2014	19.2	12.7
2015	19.0	13.0
2016	18.9	12.9
2017	18.8	12.8
2018	18.7	12.8
2019	18.6	12.7
2020	18.6	12.7
2021	18.5	12.7
2022	18.4	12.7
2023	18.4	12.6
2024	18.3	12.6
2025	18.2	12.5
2026	18.1	12.5
2027	18.0	12.5
2028	17.9	12.4
2029	17.7	12.3
2030	17.6	12.2
2031	17.4	12.1
2032	17.1	12.0
2033	16.9	11.8
2034	16.7	11.6
2035	16.4	11.5
2036	16.2	11.3
2037	16.0	11.2
2038	15.7	11.0
2039	15.5	10.8
2040	15.3	10.7
2041	15.1	10.5
2042	14.9	10.4
2043	14.7	10.3
2044	14.5	10.1
2045	14.3	10.0
2046	14.2	9.9
2047	14.0	9.8
2048	13.9	9.7
2049	13.7	9.6
2050	13.6	9.5
2051	13.5	9.4
2052	13.4	9.3
2053	13.3	9.2
2054	13.1	9.2
2055	13.0	9.1
2056	12.9	9.0
2057	12.8	8.9
2058	12.7	8.8
2059	12.5	8.7
2060	12.4	8.7
2061	12.3	8.6
2062	12.2	8.5
2063	12.0	8.4
2064	11.9	8.3
2065	11.8	8.2
2066	11.6	8.1
2067	11.5	8.0
2068	11.4	7.9
2069	11.3	7.8
2070	11.1	7.8
2071	11.0	7.7
2072	10.9	7.6
2073	10.8	7.5
2074	10.7	7.5
2075	10.6	7.4
2076	10.5	7.3
2077	10.4	7.2
2078	10.3	7.2
2079	10.2	7.1
2080	10.2	7.1
2081	10.1	7.0
2082	10.0	7.0
2083	9.9	6.9
2084	9.9	6.8
2085	9.8	6.8
2086	9.7	6.7
2087	9.7	6.7
2088	9.6	6.7
2089	9.5	6.6
2090	9.5	6.6
2091	9.4	6.5
2092	9.3	6.5
2093	9.3	6.4
2094	9.2	6.4
2095	9.2	6.3
2096	9.1	6.3
2097	9.0	6.2
2098	9.0	6.2
2099	8.9	6.2
2100	8.9	6.1

(注)年度間平均値である。

被保険者数の見直し

前提：改正後

【国民年金】

年度 (西暦)	第1号被保険者		第2号被保険者		第3号被保険者		
	百万人	百万人	厚生年金 百万人	共济年金 百万人	百万人	厚生年金 百万人	共济年金 百万人
2003	22.2	36.3	31.6	4.7	11.2	9.7	1.5
2004	21.9	36.4	31.7	4.7	11.2	9.7	1.5
2005	21.9	36.4	31.7	4.7	11.2	9.7	1.5
2006	21.8	36.3	31.6	4.7	11.1	9.7	1.5
2007	21.5	36.2	31.5	4.6	11.0	9.6	1.5
2008	21.1	36.0	31.4	4.6	10.9	9.5	1.4
2009	20.6	35.8	31.2	4.6	10.8	9.4	1.4
2010	20.2	35.6	31.0	4.6	10.7	9.3	1.4
2011	19.9	35.4	30.9	4.5	10.7	9.3	1.4
2012	19.6	35.2	30.6	4.5	10.6	9.3	1.4
2013	19.4	34.9	30.4	4.5	10.6	9.2	1.3
2014	19.2	34.6	30.2	4.5	10.5	9.2	1.3
2015	19.0	34.4	30.0	4.4	10.5	9.2	1.3
2016	18.9	34.2	29.8	4.4	10.4	9.1	1.3
2017	18.8	34.1	29.7	4.4	10.4	9.1	1.3
2018	18.7	34.0	29.6	4.4	10.3	9.0	1.3
2019	18.6	33.8	29.5	4.4	10.2	9.0	1.3
2020	18.6	33.7	29.4	4.3	10.2	8.9	1.3
2021	18.5	33.6	29.3	4.3	10.1	8.8	1.3
2022	18.4	33.5	29.2	4.3	10.0	8.8	1.3
2023	18.4	33.4	29.1	4.3	9.9	8.7	1.2
2024	18.3	33.3	29.0	4.3	9.8	8.6	1.2
2025	18.2	33.1	28.8	4.2	9.7	8.5	1.2
2026	18.1	32.9	28.7	4.2	9.6	8.4	1.2
2027	18.0	32.6	28.5	4.2	9.5	8.3	1.2
2028	17.9	32.4	28.2	4.2	9.4	8.1	1.2
2029	17.7	32.1	28.0	4.1	9.2	8.0	1.2
2030	17.6	31.8	27.7	4.1	9.1	7.9	1.2
2031	17.4	31.5	27.4	4.1	9.0	7.7	1.2
2032	17.1	31.1	27.1	4.0	8.8	7.6	1.2
2033	16.9	30.7	26.7	4.0	8.7	7.5	1.2
2034	16.7	30.3	26.4	3.9	8.5	7.3	1.2
2035	16.4	29.9	26.0	3.9	8.4	7.2	1.2
2036	16.2	29.4	25.6	3.8	8.3	7.1	1.2
2037	16.0	29.0	25.2	3.8	8.2	7.0	1.2
2038	15.7	28.6	24.9	3.7	8.1	6.9	1.1
2039	15.5	28.2	24.5	3.7	8.0	6.8	1.1
2040	15.3	27.8	24.2	3.6	7.9	6.8	1.1
2041	15.1	27.4	23.9	3.6	7.8	6.7	1.1
2042	14.9	27.1	23.6	3.5	7.7	6.6	1.1
2043	14.7	26.7	23.3	3.5	7.6	6.5	1.0
2044	14.5	26.4	23.0	3.4	7.5	6.5	1.0
2045	14.3	26.1	22.7	3.4	7.4	6.4	1.0
2046	14.2	25.8	22.4	3.4	7.3	6.3	1.0
2047	14.0	25.5	22.2	3.3	7.3	6.3	1.0
2048	13.9	25.2	21.9	3.3	7.2	6.2	1.0
2049	13.7	24.9	21.7	3.2	7.1	6.2	0.9
2050	13.6	24.7	21.5	3.2	7.1	6.1	0.9
2051	13.5	24.4	21.3	3.2	7.0	6.1	0.9
2052	13.4	24.2	21.1	3.1	6.9	6.0	0.9
2053	13.3	24.0	20.9	3.1	6.9	6.0	0.9
2054	13.1	23.7	20.7	3.1	6.8	5.9	0.9
2055	13.0	23.5	20.5	3.0	6.7	5.9	0.9
2056	12.9	23.3	20.3	3.0	6.7	5.8	0.9
2057	12.8	23.1	20.1	3.0	6.6	5.7	0.8
2058	12.7	22.9	19.9	3.0	6.5	5.7	0.8
2059	12.5	22.7	19.7	2.9	6.5	5.6	0.8
2060	12.4	22.4	19.5	2.9	6.4	5.6	0.8
2061	12.3	22.2	19.3	2.9	6.3	5.5	0.8
2062	12.2	22.0	19.1	2.8	6.2	5.4	0.8
2063	12.0	21.7	18.9	2.8	6.2	5.4	0.8
2064	11.9	21.5	18.7	2.8	6.1	5.3	0.8
2065	11.8	21.3	18.5	2.8	6.0	5.2	0.8
2066	11.6	21.1	18.3	2.7	6.0	5.2	0.8
2067	11.5	20.8	18.1	2.7	5.9	5.1	0.8
2068	11.4	20.6	17.9	2.7	5.9	5.1	0.8
2069	11.3	20.4	17.8	2.6	5.8	5.0	0.8
2070	11.1	20.2	17.6	2.6	5.7	5.0	0.8
2071	11.0	20.0	17.4	2.6	5.7	4.9	0.8
2072	10.9	19.8	17.2	2.6	5.6	4.9	0.8
2073	10.8	19.6	17.0	2.5	5.6	4.8	0.8
2074	10.7	19.4	16.9	2.5	5.5	4.8	0.8
2075	10.6	19.2	16.7	2.5	5.5	4.7	0.8
2076	10.5	19.0	16.5	2.5	5.4	4.7	0.7
2077	10.4	18.8	16.4	2.4	5.4	4.6	0.7
2078	10.3	18.6	16.2	2.4	5.3	4.6	0.7
2079	10.2	18.5	16.1	2.4	5.3	4.5	0.7
2080	10.2	18.3	15.9	2.4	5.2	4.5	0.7
2081	10.1	18.2	15.8	2.4	5.2	4.5	0.7
2082	10.0	18.0	15.7	2.3	5.1	4.4	0.7
2083	9.9	17.9	15.5	2.3	5.1	4.4	0.7
2084	9.9	17.7	15.4	2.3	5.0	4.4	0.7
2085	9.8	17.6	15.3	2.3	5.0	4.3	0.7
2086	9.7	17.4	15.2	2.3	5.0	4.3	0.7
2087	9.7	17.3	15.1	2.2	4.9	4.3	0.7
2088	9.6	17.2	15.0	2.2	4.9	4.2	0.6
2089	9.5	17.1	14.9	2.2	4.8	4.2	0.6
2090	9.5	16.9	14.7	2.2	4.8	4.2	0.6
2091	9.4	16.8	14.6	2.2	4.8	4.2	0.6
2092	9.3	16.7	14.5	2.2	4.7	4.1	0.6
2093	9.3	16.6	14.4	2.1	4.7	4.1	0.6
2094	9.2	16.5	14.3	2.1	4.7	4.1	0.6
2095	9.2	16.4	14.2	2.1	4.6	4.0	0.6
2096	9.1	16.2	14.2	2.1	4.6	4.0	0.6
2097	9.0	16.1	14.1	2.1	4.6	4.0	0.6
2098	9.0	16.0	14.0	2.1	4.6	4.0	0.6
2099	8.9	15.9	13.9	2.1	4.5	3.9	0.6
2100	8.9	15.8	13.8	2.0	4.5	3.9	0.6

(注)年度間平均値である。

(2)年金種別別 受給者数及び給付費の見通し
①年金種別別 受給者数の見通し

前提：改正後

【基礎年金】

年度 (西暦)	受給者数			
	合計	老齢 基礎年金	障害 基礎年金	遺族 基礎年金
	百万人	百万人	百万人	百万人
2003	24.1	22.5	1.5	0.2
2004	24.8	23.2	1.5	0.2
2005	25.6	23.9	1.5	0.1
2006	26.4	24.8	1.5	0.1
2007	27.3	25.6	1.5	0.1
2008	28.1	26.4	1.6	0.1
2009	28.8	27.1	1.6	0.1
2010	29.3	27.6	1.6	0.1
2011	29.9	28.1	1.6	0.1
2012	30.7	29.0	1.6	0.1
2013	31.6	29.9	1.6	0.1
2014	32.4	30.7	1.6	0.1
2015	33.1	31.3	1.6	0.1
2016	33.6	31.8	1.7	0.1
2017	34.0	32.2	1.7	0.1
2018	34.3	32.5	1.7	0.1
2019	34.5	32.7	1.7	0.1
2020	34.7	32.9	1.7	0.1
2021	34.8	33.0	1.7	0.1
2022	34.8	33.0	1.7	0.1
2023	34.9	33.0	1.7	0.1
2024	34.9	33.1	1.7	0.1
2025	35.0	33.1	1.7	0.1
2026	35.0	33.1	1.7	0.1
2027	35.0	33.1	1.7	0.1
2028	35.0	33.2	1.7	0.1
2029	35.1	33.2	1.7	0.1
2030	35.2	33.3	1.8	0.1
2031	35.2	33.4	1.8	0.1
2032	35.3	33.5	1.8	0.1
2033	35.5	33.6	1.8	0.1
2034	35.7	33.8	1.8	0.1
2035	35.9	34.1	1.8	0.1
2036	36.2	34.3	1.8	0.1
2037	36.4	34.5	1.8	0.1
2038	36.6	34.7	1.8	0.1
2039	36.8	34.9	1.8	0.1
2040	37.0	35.1	1.8	0.1
2041	37.0	35.1	1.8	0.1
2042	37.1	35.2	1.8	0.1
2043	37.1	35.2	1.8	0.1
2044	37.0	35.2	1.8	0.1
2045	37.0	35.1	1.8	0.1
2046	36.9	35.0	1.8	0.1
2047	36.8	34.9	1.8	0.1
2048	36.7	34.9	1.7	0.1
2049	36.6	34.8	1.7	0.1
2050	36.5	34.6	1.7	0.1
2051	36.3	34.4	1.7	0.1
2052	36.1	34.2	1.7	0.1
2053	35.8	34.0	1.7	0.1
2054	35.5	33.7	1.7	0.1
2055	35.2	33.5	1.7	0.1
2056	34.9	33.1	1.7	0.1
2057	34.6	32.8	1.7	0.1
2058	34.3	32.5	1.7	0.1
2059	34.0	32.2	1.6	0.1
2060	33.6	31.9	1.6	0.1
2061	33.3	31.5	1.6	0.1
2062	32.9	31.2	1.6	0.1
2063	32.6	30.9	1.6	0.1
2064	32.2	30.6	1.6	0.1
2065	31.9	30.2	1.6	0.1
2066	31.5	29.9	1.5	0.1
2067	31.2	29.6	1.5	0.1
2068	30.8	29.2	1.5	0.1
2069	30.5	28.9	1.5	0.1
2070	30.2	28.6	1.5	0.1
2071	29.8	28.3	1.5	0.1
2072	29.5	27.9	1.5	0.1
2073	29.2	27.6	1.4	0.1
2074	28.8	27.3	1.4	0.1
2075	28.5	27.0	1.4	0.1
2076	28.2	26.7	1.4	0.1
2077	27.9	26.4	1.4	0.1
2078	27.6	26.2	1.4	0.1
2079	27.3	25.9	1.4	0.1
2080	27.0	25.6	1.3	0.1
2081	26.7	25.3	1.3	0.1
2082	26.4	25.1	1.3	0.1
2083	26.2	24.8	1.3	0.1
2084	25.9	24.5	1.3	0.1
2085	25.6	24.3	1.3	0.1
2086	25.3	24.0	1.3	0.1
2087	25.1	23.7	1.3	0.1
2088	24.8	23.5	1.2	0.1
2089	24.5	23.2	1.2	0.1
2090	24.3	23.0	1.2	0.1
2091	24.0	22.7	1.2	0.1
2092	23.8	22.5	1.2	0.1
2093	23.5	22.3	1.2	0.1
2094	23.3	22.0	1.2	0.1
2095	23.0	21.8	1.2	0.1
2096	22.8	21.6	1.1	0.1
2097	22.6	21.3	1.1	0.1
2098	22.3	21.1	1.1	0.1
2099	22.1	20.9	1.1	0.1
2100	21.9	20.7	1.1	0.1

(注1)年度間平均値である。

(注2)受給者数は「基礎年金に相当する給付」とみなされる給付の支給を受けている者を含む。

② 年金種別別 給付費の見通し

前提：改正後

【基礎年金】

年度 (西暦)	給付費			
	合計	老齢 基礎年金	障害 基礎年金	遺族 基礎年金
	兆円	兆円	兆円	兆円
2003	15.9	14.4	1.4	0.2
2004	16.3	14.8	1.4	0.2
2005	16.8	15.3	1.4	0.2
2006	17.4	15.8	1.4	0.2
2007	17.9	16.3	1.4	0.2
2008	18.6	17.0	1.4	0.2
2009	19.4	17.7	1.5	0.2
2010	19.8	18.2	1.5	0.2
2011	20.3	18.6	1.5	0.2
2012	20.9	19.2	1.5	0.2
2013	21.7	20.0	1.6	0.2
2014	22.4	20.7	1.6	0.2
2015	23.1	21.3	1.6	0.2
2016	23.6	21.8	1.6	0.2
2017	24.1	22.3	1.6	0.2
2018	24.5	22.7	1.7	0.2
2019	24.9	23.0	1.7	0.2
2020	25.2	23.4	1.7	0.2
2021	25.6	23.7	1.7	0.2
2022	25.8	23.9	1.8	0.2
2023	26.1	24.2	1.8	0.2
2024	26.6	24.6	1.8	0.2
2025	27.2	25.1	1.9	0.2
2026	27.7	25.6	1.9	0.2
2027	28.3	26.1	2.0	0.2
2028	28.9	26.7	2.0	0.2
2029	29.5	27.3	2.1	0.2
2030	30.2	28.0	2.1	0.2
2031	30.9	28.6	2.2	0.2
2032	31.7	29.3	2.2	0.2
2033	32.5	30.1	2.3	0.2
2034	33.5	31.0	2.3	0.2
2035	34.5	31.9	2.4	0.2
2036	35.5	32.9	2.4	0.2
2037	36.6	34.0	2.5	0.2
2038	37.7	35.0	2.5	0.2
2039	38.9	36.1	2.6	0.2
2040	40.0	37.2	2.6	0.2
2041	41.0	38.1	2.7	0.2
2042	41.9	39.0	2.7	0.2
2043	42.9	39.9	2.8	0.2
2044	43.8	40.8	2.8	0.2
2045	44.8	41.7	2.9	0.2
2046	45.6	42.5	2.9	0.2
2047	46.5	43.3	3.0	0.2
2048	47.4	44.1	3.0	0.2
2049	48.2	45.0	3.1	0.2
2050	49.1	45.7	3.1	0.2
2051	49.9	46.5	3.2	0.2
2052	50.6	47.2	3.2	0.2
2053	51.3	47.8	3.3	0.2
2054	52.0	48.5	3.3	0.2
2055	52.6	49.1	3.4	0.2
2056	53.3	49.6	3.4	0.2
2057	53.9	50.2	3.5	0.2
2058	54.4	50.7	3.5	0.2
2059	55.0	51.3	3.5	0.2
2060	55.6	51.8	3.6	0.2
2061	56.2	52.3	3.6	0.2
2062	56.8	52.9	3.7	0.2
2063	57.4	53.4	3.7	0.2
2064	58.0	54.0	3.8	0.2
2065	58.6	54.6	3.8	0.3
2066	59.2	55.1	3.9	0.3
2067	59.9	55.7	3.9	0.3
2068	60.5	56.3	3.9	0.3
2069	61.1	56.9	4.0	0.3
2070	61.7	57.4	4.0	0.3
2071	62.3	58.0	4.1	0.3
2072	63.0	58.6	4.1	0.3
2073	63.6	59.2	4.2	0.3
2074	64.2	59.7	4.2	0.3
2075	64.9	60.3	4.2	0.3
2076	65.5	60.9	4.3	0.3
2077	66.2	61.6	4.3	0.3
2078	66.8	62.2	4.4	0.3
2079	67.5	62.8	4.4	0.3
2080	68.2	63.4	4.5	0.3
2081	68.9	64.1	4.5	0.3
2082	69.6	64.7	4.6	0.3
2083	70.3	65.4	4.6	0.3
2084	71.0	66.0	4.7	0.3
2085	71.7	66.7	4.7	0.3
2086	72.4	67.3	4.8	0.3
2087	73.1	68.0	4.8	0.3
2088	73.9	68.7	4.9	0.3
2089	74.6	69.3	4.9	0.3
2090	75.4	70.0	5.0	0.3
2091	76.1	70.7	5.1	0.3
2092	76.9	71.4	5.1	0.3
2093	77.7	72.2	5.2	0.3
2094	78.5	72.9	5.2	0.3
2095	79.3	73.7	5.3	0.4
2096	80.1	74.4	5.4	0.4
2097	81.0	75.2	5.4	0.4
2098	81.8	76.0	5.5	0.4
2099	82.7	76.8	5.6	0.4
2100	83.6	77.6	5.6	0.4

(注1) 給付費には、基礎年金に相当する給付とみなされる給付を含む。
(注2) 名目額である。

(3) 財政見通し

前提：改正後

【国民年金】

〔参考事項〕 最終保険料(平成16年度価格) 16,900円
 国庫負担の前提 平成21年度 2分の1完成
 スライド調整期間(終了年度) 2023年度
 所得代替率(終了年度時点) 50.2%

年度 (西暦)	保険料 (16年度価格)	収 入					支 出				収支 差引残	年度末 積立金	年度末 積立金 (16年度価格)	積立 割合	積立 比率	
		収入合計	保険料 収入	国庫・ 公経済 負担	運用収入	基礎年金 交付金	その他 収入	支出合計	給付費	基礎年金 拠出金						その他 支出
	円	兆円	兆円	兆円	兆円	兆円	兆円	兆円	兆円	兆円	兆円	兆円	兆円	兆円	兆円	兆円
2003	(13,300)	3.6	1.9	1.6	0.2		3.8	0.1	3.6	0.1	-0.2	11.3	(11.3)	3.0	5.3	
2004	13,300	3.8	2.0	1.6	0.2	(注4)	4.0	0.1	3.9	0.1	-0.3	11.0	11.0	2.8	4.9	
2005	13,580	4.0	2.1	1.7	0.2		4.2	0.1	4.0	0.1	-0.2	10.8	10.8	2.6	4.6	
2006	13,860	4.3	2.2	1.9	0.2		4.5	0.1	4.4	0.1	-0.2	10.6	10.6	2.4	4.1	
2007	14,140	4.6	2.4	2.0	0.3		4.8	0.1	4.7	0.1	-0.2	10.4	10.3	2.2	3.8	
2008	14,420	4.8	2.5	2.0	0.3		5.0	0.1	4.8	0.1	-0.2	10.1	9.9	2.1	3.6	
2009	14,700	5.4	2.5	2.5	0.3		5.0	0.1	4.9	0.1	0.3	10.5	10.0	2.0	4.2	
2010	14,980	5.6	2.6	2.7	0.3		5.1	0.1	4.9	0.1	0.5	11.0	10.2	2.1	4.5	
2011	15,260	5.7	2.6	2.7	0.4		5.2	0.1	5.0	0.1	0.5	11.5	10.5	2.1	4.6	
2012	15,540	5.8	2.7	2.8	0.4		5.3	0.1	5.1	0.1	0.5	12.0	10.8	2.2	4.7	
2013	15,820	6.0	2.8	2.9	0.4		5.5	0.1	5.3	0.1	0.6	12.6	11.1	2.2	4.8	
2014	16,100	6.2	2.9	3.0	0.4		5.6	0.1	5.5	0.1	0.6	13.2	11.4	2.2	4.9	
2015	16,380	6.5	3.0	3.1	0.4		5.9	0.1	5.7	0.1	0.7	13.8	11.7	2.2	4.9	
2016	16,660	6.7	3.1	3.2	0.4		6.0	0.1	5.8	0.1	0.7	14.6	12.0	2.3	5.0	
2017	16,900	6.9	3.2	3.2	0.5		6.1	0.1	5.9	0.1	0.8	15.3	12.4	2.4	5.2	
2018	16,900	7.1	3.3	3.3	0.5		6.2	0.1	6.1	0.1	0.8	16.2	12.8	2.5	5.3	
2019	16,900	7.2	3.3	3.3	0.5		6.3	0.1	6.2	0.1	0.9	17.0	13.2	2.6	5.6	
2020	16,900	7.3	3.4	3.4	0.6		6.4	0.1	6.3	0.1	0.9	17.9	13.6	2.6	5.8	
2021	16,900	7.5	3.5	3.4	0.6		6.5	0.1	6.3	0.1	1.0	18.9	14.1	2.7	6.0	
2022	16,900	7.6	3.5	3.5	0.6		6.6	0.1	6.4	0.1	1.0	19.9	14.5	2.9	6.2	
2023	16,900	7.8	3.6	3.5	0.6		6.7	0.1	6.5	0.1	1.1	21.0	15.0	3.0	6.5	
2024	16,900	8.0	3.6	3.6	0.7		6.8	0.1	6.7	0.1	1.1	22.1	15.5	3.1	6.7	
2025	16,900	8.1	3.7	3.7	0.7		7.0	0.1	6.8	0.1	1.1	23.2	15.9	3.2	6.9	
2026	16,900	8.3	3.8	3.8	0.7		7.2	0.1	7.0	0.1	1.2	24.4	16.4	3.2	7.1	
2027	16,900	8.6	3.9	3.9	0.8		7.4	0.1	7.2	0.1	1.2	25.6	16.8	3.3	7.3	
2028	16,900	8.7	3.9	4.0	0.8		7.5	0.1	7.4	0.1	1.2	26.8	17.3	3.4	7.4	
2029	16,900	8.9	4.0	4.1	0.9		7.7	0.1	7.6	0.1	1.2	28.0	17.7	3.5	7.6	
2030	16,900	9.2	4.0	4.2	0.9		8.0	0.1	7.8	0.1	1.2	29.2	18.1	3.5	7.7	
2031	16,900	9.4	4.1	4.4	0.9		8.2	0.1	8.0	0.1	1.2	30.4	18.4	3.6	7.9	
2032	16,900	9.5	4.1	4.5	1.0		8.4	0.1	8.2	0.1	1.2	31.5	18.7	3.6	8.0	
2033	16,900	9.7	4.1	4.6	1.0		8.6	0.1	8.5	0.1	1.1	32.7	19.0	3.7	8.0	
2034	16,900	10.0	4.1	4.8	1.0		8.9	0.1	8.7	0.1	1.1	33.7	19.2	3.7	8.1	
2035	16,900	10.2	4.2	4.9	1.1		9.2	0.1	9.0	0.1	1.0	34.7	19.4	3.7	8.1	
2036	16,900	10.4	4.2	5.1	1.1		9.4	0.1	9.3	0.1	0.9	35.7	19.5	3.7	8.1	
2037	16,900	10.6	4.2	5.2	1.1		9.7	0.1	9.6	0.1	0.9	36.5	19.5	3.7	8.1	
2038	16,900	10.8	4.3	5.4	1.2		10.0	0.1	9.9	0.1	0.8	37.3	19.5	3.6	8.1	
2039	16,900	11.0	4.3	5.6	1.2		10.3	0.1	10.2	0.1	0.7	38.0	19.5	3.6	8.0	
2040	16,900	11.2	4.3	5.7	1.2		10.6	0.1	10.4	0.1	0.6	38.7	19.4	3.6	8.0	
2041	16,900	11.4	4.3	5.9	1.2		10.9	0.1	10.7	0.1	0.6	39.3	19.3	3.6	7.9	
2042	16,900	11.6	4.4	6.0	1.2		11.1	0.1	11.0	0.1	0.5	39.8	19.2	3.5	7.8	
2043	16,900	11.8	4.4	6.2	1.3		11.4	0.1	11.2	0.1	0.5	40.2	19.0	3.5	7.8	
2044	16,900	12.0	4.4	6.3	1.3		11.6	0.1	11.5	0.1	0.4	40.6	18.8	3.5	7.7	
2045	16,900	12.2	4.5	6.4	1.3		11.8	0.1	11.7	0.1	0.3	41.0	18.6	3.4	7.6	
2046	16,900	12.4	4.5	6.6	1.3		12.1	0.0	11.9	0.1	0.3	41.3	18.3	3.4	7.6	
2047	16,900	12.6	4.6	6.7	1.3		12.3	0.0	12.1	0.1	0.3	41.5	18.0	3.4	7.5	
2048	16,900	12.7	4.6	6.8	1.3		12.5	0.0	12.4	0.1	0.2	41.8	17.8	3.3	7.4	
2049	16,900	12.9	4.7	6.9	1.3		12.8	0.0	12.6	0.1	0.2	41.9	17.5	3.3	7.3	
2050	16,900	13.1	4.7	7.1	1.3		13.0	0.0	12.8	0.1	0.1	42.0	17.2	3.2	7.2	
2051	16,900	13.3	4.8	7.2	1.3		13.2	0.0	13.0	0.1	0.1	42.1	16.8	3.2	7.1	
2052	16,900	13.5	4.8	7.3	1.3		13.4	0.0	13.2	0.1	0.1	42.2	16.5	3.1	7.0	
2053	16,900	13.6	4.9	7.4	1.3		13.6	0.0	13.4	0.1	0.0	42.2	16.2	3.1	6.9	
2054	16,900	13.8	4.9	7.5	1.3		13.8	0.0	13.6	0.1	0.0	42.2	15.9	3.1	6.9	
2055	16,900	14.0	5.0	7.6	1.3		14.0	0.0	13.8	0.1	0.0	42.2	15.5	3.0	6.8	
2056	16,900	14.1	5.1	7.7	1.3		14.2	0.0	14.0	0.1	0.0	42.2	15.2	3.0	6.7	
2057	16,900	14.3	5.1	7.8	1.3		14.3	0.0	14.2	0.1	0.0	42.1	14.9	2.9	6.6	
2058	16,900	14.4	5.2	7.9	1.3		14.5	0.0	14.3	0.1	-0.1	42.1	14.5	2.9	6.5	
2059	16,900	14.6	5.2	8.0	1.3		14.7	0.0	14.5	0.1	-0.1	42.0	14.2	2.9	6.5	
2060	16,900	14.7	5.3	8.1	1.3		14.8	0.0	14.7	0.1	-0.1	41.9	13.9	2.8	6.4	
2061	16,900	14.9	5.3	8.2	1.3		15.0	0.0	14.8	0.1	-0.1	41.8	13.6	2.8	6.3	
2062	16,900	15.0	5.4	8.3	1.3		15.2	0.0	15.0	0.1	-0.1	41.6	13.2	2.8	6.2	
2063	16,900	15.2	5.5	8.4	1.3		15.3	0.0	15.2	0.1	-0.2	41.5	12.9	2.7	6.1	
2064	16,900	15.3	5.5	8.5	1.3		15.5	0.0	15.3	0.1	-0.2	41.3	12.6	2.7	6.0	
2065	16,900	15.4	5.6	8.6	1.3		15.6	0.0	15.5	0.1	-0.2	41.1	12.3	2.6	6.0	
2066	16,900	15.6	5.6	8.7	1.3		15.8	0.0	15.6	0.1	-0.2	40.9	12.0	2.6	5.9	
2067	16,900	15.7	5.7	8.8	1.3		16.0	0.0	15.8	0.1	-0.3	40.6	11.6	2.6	5.8	
2068	16,900	15.9	5.7	8.9	1.3		16.1	0.0	16.0	0.1	-0.3	40.3	11.3	2.5	5.7	
2069	16,900	16.0	5.8	8.9	1.3		16.3	0.0	16.1	0.1	-0.3	40.0	11.0	2.5	5.6	
2070	16,900	16.1	5.8	9.0	1.3		16.5	0.0	16.3	0.1	-0.3	39.7	10.7	2.4	5.5	
2071	16,900	16.3	5.9	9.1	1.2		16.6	0.0	16.5	0.1	-0.3	39.3	10.4	2.4	5.4	
2072	16,900	16.4	6.0	9.2	1.2		16.8	0.0	16.6	0.1	-0.4	39.0	10.1	2.3	5.3	
2073	16,900	16.6	6.0	9.3	1.2		17.0	0.0	16.8	0.1	-0.4	38.6	9.8	2.3	5.2	
2074	16,900	16.7	6.1	9.4	1.2		17.1	0.0	17.0	0.1	-0.4	38.2	9.5	2.3	5.1	
2075	16,900	16.9	6.2	9.5	1.2		17.3	0.0	17.1	0.1	-0.4	37.7	9.2	2.2	5.0	
2076	16,900	17.0	6.2	9.6	1.2		17.5	0.0	17.3	0.1	-0.5	37.3	8.9	2.2	4.9	
2077	16,900	17.2	6.3	9.7	1.2		17.7	0.0	17.5	0.1	-0.5	36.8	8.6	2.1	4.8	
2078	16,900	17.4	6.4	9.8	1.2		17.9	0.0	17.7	0.1	-0.5	36.3	8.3	2.1	4.7	
2079	16,900	17.5	6.5	9.9	1.1		18.0	0.0	17.8	0.2	-0.5	35.8	8.0	2.0	4.6	
2080	16,900	17.7	6.5	10.0	1.1		18.2	0.0	18.0	0.2	-0.5	35.2	7.7	2.0	4.4	
2081	16,900	17.9	6.6	10.1	1.1		18.4	0.0	18.2	0.2	-0.6	34.7	7.4	1.9	4.3	
2082	16,900	18.0	6.7	10.2	1.1		18.6	0.0	18.4	0.2	-0.6	34.1	7.2	1.9	4.2	
2083	16,900	18.2	6.8	10.3	1.1		18.8	0.0	18.6	0.2	-0.6	33.5	6.9	1.8	4.1	
2084	16,900	18.4	6.9	10.4	1.0		19.0	0.0	18.8	0.2	-0.6	32.9	6.6	1.8	4.0	
2085	16,900	18.6	7.0	10.5	1.0		19.2	0.0	19.0	0.2	-0.6	32.3	6.4	1.7	3.9	
2086	16,900	18.8	7.1	10.7	1.0		19.4	0.0	19.2	0.2	-0.6	31.7	6.1	1.7	3.8	
2087	16,900	18.9	7.2	10.8	1.0		19.6	0.0	19.4	0.2	-0.6	31.0	5.9	1.6	3.7	
2088	16,900	19.1	7.3	10.9	1.0		19.8	0.0	1							

前提：改正後

【基礎年金】

(参考事項) 国庫負担の前提
スライド調整期間(終了年度)

平成21年度 2分の1完成
2023年度

(平成16(2004)年度価格)

年度 (西暦)	① 給付費 (名目額)		② 拠出金 算定対象額		③ 拠出金 算定対象者数		④ 拠出金単価 (月額) (②÷③)÷12		⑤ 保険料相当額 (月額) ④×(1-国庫負担割合)	
	兆円		兆円		百万人		円		円	
2003	(15.9)	(15.9)	(15.4)	57.3	(22,443)			(14,962)		
2004	16.3	(16.3)	15.8	57.9	22,806			15,204		
2005	16.8	(16.8)	16.3	58.3	23,351			15,311		
2006	17.4	(17.4)	16.9	59.1	23,852			15,639		
2007	17.8	(17.9)	17.3	59.3	24,354			15,968		
2008	18.2	(18.6)	17.7	58.6	25,160			16,497		
2009	18.5	(19.4)	18.1	57.9	26,129			13,064		
2010	18.5	(19.8)	18.1	57.2	26,407			13,204		
2011	18.5	(20.3)	18.2	56.7	26,712			13,356		
2012	18.8	(20.9)	18.4	56.3	27,261			13,631		
2013	19.1	(21.7)	18.8	55.9	27,940			13,970		
2014	19.4	(22.4)	19.0	55.6	28,464			14,232		
2015	19.5	(23.1)	19.1	55.7	28,642			14,321		
2016	19.5	(23.6)	19.2	55.5	28,820			14,410		
2017	19.5	(24.1)	19.2	55.3	28,885			14,443		
2018	19.5	(24.5)	19.1	55.0	28,897			14,448		
2019	19.4	(24.9)	19.0	54.8	28,864			14,432		
2020	19.2	(25.2)	18.8	54.6	28,768			14,384		
2021	19.1	(25.6)	18.7	54.4	28,641			14,321		
2022	18.9	(25.8)	18.5	54.1	28,452			14,226		
2023	18.7	(26.1)	18.3	53.8	28,346			14,173		
2024	18.7	(26.6)	18.3	53.5	28,488			14,244		
2025	18.7	(27.2)	18.3	53.1	28,648			14,324		
2026	18.6	(27.7)	18.2	52.8	28,775			14,388		
2027	18.6	(28.3)	18.2	52.4	28,965			14,482		
2028	18.6	(28.9)	18.2	51.9	29,274			14,637		
2029	18.7	(29.5)	18.3	51.3	29,642			14,821		
2030	18.7	(30.2)	18.3	50.7	30,078			15,039		
2031	18.7	(30.9)	18.3	50.0	30,526			15,263		
2032	18.8	(31.7)	18.4	49.3	31,047			15,524		
2033	18.9	(32.5)	18.5	48.5	31,756			15,878		
2034	19.1	(33.5)	18.6	47.8	32,502			16,251		
2035	19.2	(34.5)	18.8	47.1	33,246			16,623		
2036	19.4	(35.5)	18.9	46.4	34,010			17,005		
2037	19.6	(36.6)	19.1	45.8	34,810			17,405		
2038	19.8	(37.7)	19.3	45.1	35,623			17,811		
2039	19.9	(38.9)	19.5	44.5	36,410			18,205		
2040	20.1	(40.0)	19.6	44.0	37,121			18,560		
2041	20.2	(41.0)	19.7	43.4	37,732			18,866		
2042	20.2	(41.9)	19.7	42.9	38,292			19,146		
2043	20.3	(42.9)	19.7	42.4	38,842			19,421		
2044	20.3	(43.8)	19.8	41.8	39,365			19,682		
2045	20.3	(44.8)	19.8	41.3	39,822			19,911		
2046	20.2	(45.6)	19.7	40.9	40,202			20,101		
2047	20.2	(46.5)	19.7	40.4	40,538			20,269		
2048	20.2	(47.4)	19.6	40.0	40,865			20,433		
2049	20.1	(48.2)	19.6	39.6	41,158			20,579		
2050	20.0	(49.1)	19.5	39.3	41,382			20,691		
2051	19.9	(49.9)	19.4	38.9	41,543			20,771		
2052	19.8	(50.6)	19.3	38.6	41,664			20,832		
2053	19.7	(51.3)	19.2	38.2	41,752			20,876		
2054	19.5	(52.0)	19.0	37.9	41,826			20,913		
2055	19.4	(52.6)	18.8	37.5	41,857			20,929		
2056	19.2	(53.3)	18.7	37.2	41,857			20,928		
2057	19.0	(53.9)	18.5	36.8	41,863			20,932		
2058	18.8	(54.4)	18.3	36.4	41,863			20,931		
2059	18.6	(55.0)	18.1	36.1	41,868			20,934		
2060	18.4	(55.6)	17.9	35.7	41,882			20,941		
2061	18.3	(56.2)	17.7	35.3	41,890			20,945		
2062	18.1	(56.8)	17.6	34.9	41,916			20,958		
2063	17.9	(57.4)	17.4	34.5	41,937			20,968		
2064	17.7	(58.0)	17.2	34.2	41,955			20,977		
2065	17.5	(58.6)	17.0	33.8	41,964			20,982		
2066	17.3	(59.2)	16.8	33.4	41,976			20,988		
2067	17.2	(59.9)	16.7	33.1	41,987			20,993		
2068	17.0	(60.5)	16.5	32.7	41,989			20,995		
2069	16.8	(61.1)	16.3	32.4	41,983			20,992		
2070	16.6	(61.7)	16.1	32.1	41,969			20,985		
2071	16.4	(62.3)	16.0	31.7	41,946			20,973		
2072	16.3	(63.0)	15.8	31.4	41,915			20,958		
2073	16.1	(63.6)	15.6	31.1	41,877			20,938		
2074	15.9	(64.2)	15.5	30.8	41,831			20,916		
2075	15.7	(64.9)	15.3	30.5	41,780			20,890		
2076	15.6	(65.5)	15.1	30.2	41,723			20,862		
2077	15.4	(66.2)	15.0	29.9	41,659			20,829		
2078	15.2	(66.8)	14.8	29.7	41,586			20,793		
2079	15.1	(67.5)	14.6	29.4	41,506			20,753		
2080	14.9	(68.2)	14.5	29.2	41,416			20,708		
2081	14.8	(68.9)	14.3	28.9	41,316			20,658		
2082	14.6	(69.6)	14.2	28.7	41,208			20,604		
2083	14.5	(70.3)	14.0	28.5	41,091			20,545		
2084	14.3	(71.0)	13.9	28.2	40,966			20,483		
2085	14.1	(71.7)	13.7	28.0	40,835			20,418		
2086	14.0	(72.4)	13.6	27.8	40,698			20,349		
2087	13.8	(73.1)	13.4	27.6	40,557			20,279		
2088	13.7	(73.9)	13.3	27.4	40,413			20,207		
2089	13.5	(74.6)	13.1	27.2	40,268			20,134		
2090	13.4	(75.4)	13.0	27.0	40,122			20,061		
2091	13.3	(76.1)	12.9	26.8	39,976			19,988		
2092	13.1	(76.9)	12.7	26.6	39,831			19,916		
2093	13.0	(77.7)	12.6	26.4	39,687			19,843		
2094	12.8	(78.5)	12.5	26.3	39,543			19,772		
2095	12.7	(79.3)	12.3	26.1	39,401			19,700		
2096	12.6	(80.1)	12.2	25.9	39,258			19,629		
2097	12.4	(81.0)	12.1	25.7	39,116			19,558		
2098	12.3	(81.8)	12.0	25.6	38,972			19,486		
2099	12.2	(82.7)	11.8	25.4	38,826			19,413		
2100	12.1	(83.6)	11.7	25.3	38,678			19,339		

(注1)⑤の保険料相当額は、基礎年金給付(国庫負担相当額を除く。)を完全な賦課方式で賄うとした場合に必要となる保険料に相当する。
(平成21(2009)年度に国庫負担割合が2分の1となるため低下。)

(注2)()内は名目額である。

※ 国民年金は、賦課方式を基本としつつ積立金を保有し活用することにより、保険料水準を平成28(2017)年度以降
16,900円(平成16年度価格)に固定し、おおむね100年間の財政の均衡を図っている。

(4) 区分別給付費の見直し

①過去期間分・将来期間分別×年金種別別 給付費

前提：改正後

【基礎年金】

年度 (西暦)	合計				過去期間分				将来期間分			
	高齢基礎年金		障害基礎年金		高齢基礎年金		障害基礎年金		高齢基礎年金		障害基礎年金	
	兆円	兆円	兆円	兆円	兆円	兆円	兆円	兆円	兆円	兆円	兆円	兆円
2003	15.9	14.4	1.4	0.2	15.9	14.4	1.4	0.2	0.0	0.0	0.0	0.0
2004	16.3	14.8	1.4	0.2	16.3	14.8	1.4	0.2	0.0	0.0	0.0	0.0
2005	16.8	15.3	1.4	0.2	16.8	15.3	1.4	0.2	0.1	0.0	0.0	0.0
2006	17.4	15.8	1.4	0.2	17.2	15.7	1.3	0.2	0.2	0.1	0.1	0.0
2007	17.9	16.3	1.4	0.2	17.5	16.1	1.3	0.1	0.4	0.2	0.1	0.0
2008	18.6	17.0	1.4	0.2	18.1	16.7	1.2	0.1	0.5	0.3	0.2	0.0
2009	19.4	17.7	1.5	0.2	18.6	17.3	1.2	0.1	0.7	0.4	0.3	0.1
2010	19.8	18.2	1.5	0.2	18.9	17.6	1.2	0.1	0.9	0.5	0.3	0.1
2011	20.3	18.6	1.5	0.2	19.1	17.9	1.2	0.1	1.1	0.7	0.4	0.1
2012	20.9	19.2	1.5	0.2	19.5	18.3	1.1	0.1	1.4	0.9	0.4	0.1
2013	21.7	20.0	1.6	0.2	20.0	18.9	1.1	0.1	1.7	1.1	0.5	0.1
2014	22.4	20.7	1.6	0.2	20.4	19.3	1.0	0.1	2.0	1.4	0.5	0.1
2015	23.1	21.3	1.6	0.2	20.7	19.6	1.0	0.1	2.4	1.7	0.6	0.1
2016	23.6	21.8	1.6	0.2	20.8	19.8	1.0	0.0	2.8	2.0	0.6	0.1
2017	24.1	22.3	1.6	0.2	20.9	19.9	1.0	0.0	3.2	2.4	0.7	0.1
2018	24.5	22.7	1.7	0.2	20.9	19.9	0.9	0.0	3.6	2.7	0.7	0.1
2019	24.9	23.0	1.7	0.2	20.8	19.9	0.9	0.0	4.1	3.1	0.8	0.1
2020	25.2	23.4	1.7	0.2	20.7	19.8	0.9	0.0	4.5	3.6	0.8	0.1
2021	25.6	23.7	1.7	0.2	20.5	19.7	0.8	0.0	5.0	4.0	0.9	0.1
2022	25.8	23.9	1.8	0.2	20.3	19.4	0.8	0.0	5.5	4.4	0.9	0.1
2023	26.1	24.2	1.8	0.2	20.1	19.2	0.8	0.0	6.1	4.9	1.0	0.1
2024	26.6	24.6	1.8	0.2	20.0	19.2	0.8	0.0	6.7	5.5	1.1	0.1
2025	27.2	25.1	1.9	0.2	19.8	19.1	0.8	0.0	7.3	6.1	1.1	0.2
2026	27.7	25.6	1.9	0.2	19.7	18.9	0.7	0.0	8.0	6.7	1.2	0.2
2027	28.3	26.1	2.0	0.2	19.5	18.8	0.7	0.0	8.8	7.4	1.3	0.2
2028	28.9	26.7	2.0	0.2	19.3	18.6	0.7	0.0	9.6	8.1	1.3	0.2
2029	29.5	27.3	2.1	0.2	19.1	18.4	0.7	0.0	10.4	8.9	1.4	0.2
2030	30.2	28.0	2.1	0.2	18.9	18.2	0.7	0.0	11.4	9.8	1.4	0.2
2031	30.9	28.6	2.2	0.2	18.6	17.9	0.6	0.0	12.3	10.6	1.5	0.2
2032	31.7	29.3	2.2	0.2	18.3	17.7	0.6	0.0	13.3	11.6	1.6	0.2
2033	32.5	30.1	2.3	0.2	18.1	17.4	0.6	0.0	14.5	12.7	1.7	0.2
2034	33.5	31.0	2.3	0.2	17.8	17.2	0.6	0.0	15.7	13.8	1.7	0.2
2035	34.5	31.9	2.4	0.2	17.5	16.9	0.6	0.0	17.0	15.0	1.8	0.2
2036	35.5	32.9	2.4	0.2	17.2	16.6	0.6	0.0	18.3	16.3	1.9	0.2
2037	36.6	34.0	2.5	0.2	16.8	16.3	0.5	0.0	19.8	17.7	1.9	0.2
2038	37.7	35.0	2.5	0.2	16.5	15.9	0.5	0.0	21.3	19.1	2.0	0.2
2039	38.9	36.1	2.6	0.2	16.1	15.6	0.5	0.0	22.8	20.6	2.1	0.2
2040	40.0	37.2	2.6	0.2	15.6	15.1	0.5	0.0	24.3	22.0	2.1	0.2
2041	41.0	38.1	2.7	0.2	15.1	14.7	0.5	0.0	25.8	23.5	2.2	0.2
2042	41.9	39.0	2.7	0.2	14.6	14.1	0.4	0.0	27.4	24.9	2.3	0.2
2043	42.9	39.9	2.8	0.2	14.0	13.6	0.4	0.0	28.9	26.3	2.3	0.2
2044	43.8	40.8	2.8	0.2	13.4	13.0	0.4	0.0	30.4	27.8	2.4	0.2
2045	44.8	41.7	2.9	0.2	12.8	12.4	0.4	0.0	31.9	29.3	2.5	0.2
2046	45.6	42.5	2.9	0.2	12.2	11.8	0.4	0.0	33.5	30.7	2.5	0.2
2047	46.5	43.3	3.0	0.2	11.5	11.1	0.4	0.0	35.0	32.2	2.6	0.2
2048	47.4	44.1	3.0	0.2	10.9	10.5	0.3	0.0	36.5	33.6	2.7	0.2
2049	48.2	45.0	3.1	0.2	10.2	9.9	0.3	0.0	38.1	35.1	2.7	0.2
2050	49.1	45.7	3.1	0.2	9.5	9.2	0.3	0.0	39.6	36.5	2.8	0.2
2051	49.9	46.5	3.2	0.2	8.9	8.6	0.3	0.0	41.0	37.9	2.9	0.2
2052	50.6	47.2	3.2	0.2	8.2	8.0	0.3	0.0	42.4	39.2	2.9	0.2
2053	51.3	47.8	3.3	0.2	7.6	7.4	0.3	0.0	43.7	40.5	3.0	0.2
2054	52.0	48.5	3.3	0.2	7.0	6.8	0.2	0.0	45.0	41.7	3.1	0.2
2055	52.6	49.1	3.4	0.2	6.5	6.3	0.2	0.0	46.2	42.8	3.1	0.2
2056	53.3	49.6	3.4	0.2	5.9	5.7	0.2	0.0	47.3	43.9	3.2	0.2
2057	53.9	50.2	3.5	0.2	5.4	5.2	0.2	0.0	48.4	45.0	3.3	0.2
2058	54.4	50.7	3.5	0.2	4.9	4.7	0.2	0.0	49.5	46.0	3.3	0.2
2059	55.0	51.3	3.5	0.2	4.4	4.3	0.2	0.0	50.6	47.0	3.4	0.2
2060	55.6	51.8	3.6	0.2	4.0	3.8	0.2	0.0	51.7	48.0	3.4	0.2
2061	56.2	52.3	3.6	0.2	3.5	3.4	0.1	0.0	52.7	48.9	3.5	0.2
2062	56.8	52.9	3.7	0.2	3.1	3.0	0.1	0.0	53.7	49.9	3.6	0.2
2063	57.4	53.4	3.7	0.2	2.8	2.6	0.1	0.0	54.7	50.8	3.6	0.2
2064	58.0	54.0	3.8	0.2	2.4	2.3	0.1	0.0	55.6	51.7	3.7	0.2
2065	58.6	54.6	3.8	0.3	2.1	2.0	0.1	0.0	56.5	52.6	3.7	0.3
2066	59.2	55.1	3.9	0.3	1.8	1.7	0.1	0.0	57.4	53.4	3.8	0.3
2067	59.9	55.7	3.9	0.3	1.5	1.5	0.1	0.0	58.3	54.2	3.8	0.3
2068	60.5	56.3	3.9	0.3	1.3	1.2	0.1	0.0	59.2	55.0	3.9	0.3
2069	61.1	56.9	4.0	0.3	1.1	1.0	0.1	0.0	60.0	55.8	3.9	0.3
2070	61.7	57.4	4.0	0.3	0.9	0.9	0.0	0.0	60.8	56.6	4.0	0.3
2071	62.3	58.0	4.1	0.3	0.7	0.7	0.0	0.0	61.6	57.3	4.0	0.3
2072	63.0	58.6	4.1	0.3	0.6	0.6	0.0	0.0	62.4	58.0	4.1	0.3
2073	63.6	59.2	4.2	0.3	0.5	0.5	0.0	0.0	63.1	58.7	4.1	0.3
2074	64.2	59.7	4.2	0.3	0.4	0.4	0.0	0.0	63.8	59.4	4.2	0.3
2075	64.9	60.3	4.2	0.3	0.3	0.3	0.0	0.0	64.6	60.1	4.2	0.3
2076	65.5	60.9	4.3	0.3	0.2	0.2	0.0	0.0	65.3	60.7	4.3	0.3
2077	66.2	61.6	4.3	0.3	0.2	0.2	0.0	0.0	66.0	61.4	4.3	0.3
2078	66.8	62.2	4.4	0.3	0.1	0.1	0.0	0.0	66.7	62.1	4.4	0.3
2079	67.5	62.8	4.4	0.3	0.1	0.1	0.0	0.0	67.4	62.7	4.4	0.3
2080	68.2	63.4	4.5	0.3	0.1	0.1	0.0	0.0	68.1	63.4	4.5	0.3
2081	68.9	64.1	4.5	0.3	0.0	0.0	0.0	0.0	68.9	64.0	4.5	0.3
2082	69.6	64.7	4.6	0.3	0.0	0.0	0.0	0.0	69.6	64.7	4.6	0.3
2083	70.3	65.4	4.6	0.3	0.0	0.0	0.0	0.0	70.3	65.3	4.6	0.3
2084	71.0	66.0	4.7	0.3	0.0	0.0	0.0	0.0	71.0	66.0	4.7	0.3
2085	71.7	66.7	4.7	0.3	0.0	0.0	0.0	0.0	71.7	66.7	4.7	0.3
2086	72.4	67.3	4.8	0.3	0.0	0.0	0.0	0.0	72.4	67.3	4.8	0.3
2087	73.1	68.0	4.8	0.3	0.0	0.0	0.0	0.0	73.1	68.0	4.8	0.3
2088	73.9	68.7	4.9	0.3	0.0	0.0	0.0	0.0	73.9	68.7	4.9	0.3
2089	74.6	69.3	4.9	0.3	0.0	0.0	0.0	0.0	74.6	69.3	4.9	0.3
2090	75.4	70.0	5.0	0.3	0.0	0.0	0.0	0.0	75.4	70.0	5.0	0.3
2091	76.1	70.7	5.1	0.3	0.0	0.0	0.0	0.0	76.1	70.7	5.1	0.3
2092	76.9	71.4	5.1	0.3	0.0	0.0	0.0	0.0	76.9	71.4	5.1	0.3
2093	77.7	72.2	5.2	0.3	0.0	0.0	0.0	0.0	77.7	72.2	5.2	0.3
2094	78.5	72.9	5.2	0.3	0.0	0.0	0.0	0.0	78.5	72.9	5.2	0.3
2095	79.3	73.7	5.3	0.4	0.0	0.0	0.0	0.0	79.3	73.7	5.3	0.4
2096	80.1	74.4	5.4	0.4	0.0	0.0	0.0	0.0	80.1	74.4	5.4	0.4
2097	81.0	75.2	5.4	0.4	0.0	0.0	0.0	0.0	81.0	75.2	5.4	0.4
2098	81.8	76.0	5.5	0.4	0.0	0.0	0.0	0.0	81.8	76.0	5.5	0.4
2099	82.7	76.8	5.6	0.4	0.0	0.0	0.0	0.0	82.7	76.8	5.6	0.4
2100	83.6	77.6	5.6	0.4	0.0	0.0	0.0	0.0	83.6	77.6	5.6	0.4

(注1)給付費には、基礎年金に相当する給付とみなされる給付を含む。
(注2)名目額である。

(6)基礎年金拠出金等の見通し

①基礎年金拠出金算定対象者数の見通し

前提：改正後

【基礎年金】

年度 (西暦)	拠出金 算定対象者数計 百万人	第1号被保険者 百万人	厚生年金			共済年金		
			百万人	第2号被保険者 百万人	第3号被保険者 百万人	百万人	第2号被保険者 百万人	第3号被保険者 百万人
2003	57.3	11.7	39.5	29.8	9.7	6.1	4.5	1.5
2004	57.9	12.3	39.6	29.9	9.7	6.0	4.5	1.5
2005	58.3	12.7	39.6	30.0	9.7	6.0	4.5	1.5
2006	59.1	13.5	39.6	29.9	9.7	6.0	4.5	1.5
2007	59.3	14.1	39.3	29.7	9.6	5.9	4.5	1.5
2008	58.6	13.9	38.8	29.4	9.5	5.9	4.4	1.4
2009	57.9	13.6	38.4	29.0	9.4	5.8	4.4	1.4
2010	57.2	13.4	38.1	28.8	9.3	5.8	4.4	1.4
2011	56.7	13.2	37.8	28.6	9.3	5.7	4.4	1.4
2012	56.3	13.0	37.6	28.4	9.3	5.7	4.3	1.4
2013	55.9	12.8	37.5	28.2	9.2	5.6	4.3	1.3
2014	55.6	12.7	37.3	28.1	9.2	5.6	4.3	1.3
2015	55.7	13.0	37.2	28.0	9.2	5.6	4.2	1.3
2016	55.5	12.9	37.0	27.9	9.1	5.5	4.2	1.3
2017	55.3	12.8	36.9	27.9	9.1	5.5	4.2	1.3
2018	55.0	12.8	36.8	27.8	9.0	5.4	4.2	1.3
2019	54.8	12.7	36.6	27.7	9.0	5.4	4.1	1.3
2020	54.6	12.7	36.5	27.6	8.9	5.4	4.1	1.3
2021	54.4	12.7	36.3	27.5	8.9	5.4	4.1	1.3
2022	54.1	12.7	36.1	27.3	8.8	5.3	4.1	1.3
2023	53.8	12.6	35.9	27.2	8.7	5.3	4.1	1.2
2024	53.5	12.6	35.6	27.0	8.6	5.3	4.1	1.2
2025	53.1	12.5	35.3	26.8	8.5	5.3	4.1	1.2
2026	52.8	12.5	35.0	26.6	8.4	5.3	4.0	1.2
2027	52.4	12.5	34.7	26.4	8.3	5.3	4.0	1.2
2028	51.9	12.4	34.2	26.1	8.1	5.2	4.0	1.2
2029	51.3	12.3	33.8	25.8	8.0	5.2	4.0	1.2
2030	50.7	12.2	33.3	25.4	7.9	5.2	3.9	1.2
2031	50.0	12.1	32.8	25.1	7.7	5.1	3.9	1.2
2032	49.3	12.0	32.3	24.7	7.6	5.1	3.9	1.2
2033	48.5	11.8	31.7	24.2	7.5	5.0	3.8	1.2
2034	47.8	11.6	31.2	23.8	7.3	5.0	3.8	1.2
2035	47.1	11.5	30.7	23.5	7.2	4.9	3.7	1.2
2036	46.4	11.3	30.2	23.1	7.1	4.8	3.7	1.2
2037	45.8	11.2	29.8	22.8	7.0	4.8	3.6	1.2
2038	45.1	11.0	29.4	22.5	6.9	4.7	3.6	1.1
2039	44.5	10.8	29.1	22.2	6.8	4.7	3.5	1.1
2040	44.0	10.7	28.7	21.9	6.8	4.6	3.5	1.1
2041	43.4	10.5	28.4	21.7	6.7	4.5	3.4	1.1
2042	42.9	10.4	28.0	21.4	6.6	4.5	3.4	1.1
2043	42.4	10.3	27.7	21.2	6.5	4.4	3.3	1.0
2044	41.8	10.1	27.4	20.9	6.5	4.3	3.3	1.0
2045	41.3	10.0	27.1	20.7	6.4	4.3	3.2	1.0
2046	40.9	9.9	26.8	20.5	6.3	4.2	3.2	1.0
2047	40.4	9.8	26.5	20.2	6.3	4.1	3.2	1.0
2048	40.0	9.7	26.3	20.1	6.2	4.1	3.1	1.0
2049	39.6	9.6	26.0	19.9	6.2	4.0	3.1	0.9
2050	39.3	9.5	25.8	19.7	6.1	4.0	3.0	0.9
2051	38.9	9.4	25.6	19.5	6.1	3.9	3.0	0.9
2052	38.6	9.3	25.4	19.4	6.0	3.9	3.0	0.9
2053	38.2	9.2	25.2	19.2	6.0	3.8	2.9	0.9
2054	37.9	9.2	24.9	19.0	5.9	3.8	2.9	0.9
2055	37.5	9.1	24.7	18.8	5.9	3.7	2.9	0.9
2056	37.2	9.0	24.5	18.6	5.8	3.7	2.9	0.9
2057	36.8	8.9	24.2	18.5	5.7	3.7	2.8	0.8
2058	36.4	8.8	24.0	18.3	5.7	3.6	2.8	0.8
2059	36.1	8.7	23.7	18.1	5.6	3.6	2.8	0.8
2060	35.7	8.7	23.5	17.9	5.6	3.6	2.7	0.8
2061	35.3	8.6	23.2	17.7	5.5	3.5	2.7	0.8
2062	34.9	8.5	22.9	17.5	5.4	3.5	2.7	0.8
2063	34.5	8.4	22.7	17.3	5.4	3.5	2.7	0.8
2064	34.2	8.3	22.4	17.1	5.3	3.5	2.7	0.8
2065	33.8	8.2	22.2	16.9	5.2	3.4	2.6	0.8
2066	33.4	8.1	21.9	16.8	5.2	3.4	2.6	0.8
2067	33.1	8.0	21.7	16.6	5.1	3.4	2.6	0.8
2068	32.7	7.9	21.5	16.4	5.1	3.4	2.6	0.8
2069	32.4	7.8	21.2	16.2	5.0	3.3	2.5	0.8
2070	32.1	7.8	21.0	16.0	5.0	3.3	2.5	0.8
2071	31.7	7.7	20.8	15.9	4.9	3.3	2.5	0.8
2072	31.4	7.6	20.6	15.7	4.9	3.2	2.5	0.8
2073	31.1	7.5	20.4	15.6	4.8	3.2	2.4	0.8
2074	30.8	7.5	20.2	15.4	4.8	3.2	2.4	0.8
2075	30.5	7.4	20.0	15.3	4.7	3.1	2.4	0.8
2076	30.2	7.3	19.8	15.1	4.7	3.1	2.4	0.7
2077	29.9	7.2	19.6	15.0	4.6	3.1	2.3	0.7
2078	29.7	7.2	19.4	14.8	4.6	3.1	2.3	0.7
2079	29.4	7.1	19.3	14.7	4.5	3.0	2.3	0.7
2080	29.2	7.1	19.1	14.6	4.5	3.0	2.3	0.7
2081	28.9	7.0	18.9	14.5	4.5	3.0	2.3	0.7
2082	28.7	7.0	18.8	14.4	4.4	2.9	2.2	0.7
2083	28.5	6.9	18.7	14.3	4.4	2.9	2.2	0.7
2084	28.2	6.8	18.5	14.1	4.4	2.9	2.2	0.7
2085	28.0	6.8	18.4	14.0	4.3	2.8	2.2	0.7
2086	27.8	6.7	18.2	13.9	4.3	2.8	2.2	0.7
2087	27.6	6.7	18.1	13.8	4.3	2.8	2.1	0.7
2088	27.4	6.7	18.0	13.7	4.2	2.8	2.1	0.6
2089	27.2	6.6	17.9	13.6	4.2	2.7	2.1	0.6
2090	27.0	6.6	17.7	13.5	4.2	2.7	2.1	0.6
2091	26.8	6.5	17.6	13.5	4.2	2.7	2.1	0.6
2092	26.6	6.5	17.5	13.4	4.1	2.7	2.1	0.6
2093	26.4	6.4	17.4	13.3	4.1	2.7	2.0	0.6
2094	26.3	6.4	17.2	13.2	4.1	2.6	2.0	0.6
2095	26.1	6.3	17.1	13.1	4.0	2.6	2.0	0.6
2096	25.9	6.3	17.0	13.0	4.0	2.6	2.0	0.6
2097	25.7	6.2	16.9	12.9	4.0	2.6	2.0	0.6
2098	25.6	6.2	16.8	12.8	4.0	2.6	2.0	0.6
2099	25.4	6.2	16.7	12.7	3.9	2.6	2.0	0.6
2100	25.3	6.1	16.6	12.7	3.9	2.6	2.0	0.6

(注)年度間平均値である。

②基礎年金給付費の見通し

前提：改正後

【基礎年金】

年度 (西暦)	基礎年金給付費			
	兆円	老齢基礎年金 兆円	障害基礎年金 兆円	遺族基礎年金 兆円
2003	15.9	14.4	1.4	0.2
2004	16.3	14.8	1.4	0.2
2005	16.8	15.3	1.4	0.2
2006	17.4	15.8	1.4	0.2
2007	17.9	16.3	1.4	0.2
2008	18.6	17.0	1.4	0.2
2009	19.4	17.7	1.5	0.2
2010	19.8	18.2	1.5	0.2
2011	20.3	18.6	1.5	0.2
2012	20.9	19.2	1.5	0.2
2013	21.7	20.0	1.6	0.2
2014	22.4	20.7	1.6	0.2
2015	23.1	21.3	1.6	0.2
2016	23.6	21.8	1.6	0.2
2017	24.1	22.3	1.6	0.2
2018	24.5	22.7	1.7	0.2
2019	24.9	23.0	1.7	0.2
2020	25.2	23.4	1.7	0.2
2021	25.6	23.7	1.7	0.2
2022	25.8	23.9	1.8	0.2
2023	26.1	24.2	1.8	0.2
2024	26.6	24.6	1.8	0.2
2025	27.2	25.1	1.9	0.2
2026	27.7	25.6	1.9	0.2
2027	28.3	26.1	2.0	0.2
2028	28.9	26.7	2.0	0.2
2029	29.5	27.3	2.1	0.2
2030	30.2	28.0	2.1	0.2
2031	30.9	28.6	2.2	0.2
2032	31.7	29.3	2.2	0.2
2033	32.5	30.1	2.3	0.2
2034	33.5	31.0	2.3	0.2
2035	34.5	31.9	2.4	0.2
2036	35.5	32.9	2.4	0.2
2037	36.6	34.0	2.5	0.2
2038	37.7	35.0	2.5	0.2
2039	38.9	36.1	2.6	0.2
2040	40.0	37.2	2.6	0.2
2041	41.0	38.1	2.7	0.2
2042	41.9	39.0	2.7	0.2
2043	42.9	39.9	2.8	0.2
2044	43.8	40.8	2.8	0.2
2045	44.8	41.7	2.9	0.2
2046	45.6	42.5	2.9	0.2
2047	46.5	43.3	3.0	0.2
2048	47.4	44.1	3.0	0.2
2049	48.2	45.0	3.1	0.2
2050	49.1	45.7	3.1	0.2
2051	49.9	46.5	3.2	0.2
2052	50.6	47.2	3.2	0.2
2053	51.3	47.8	3.3	0.2
2054	52.0	48.5	3.3	0.2
2055	52.6	49.1	3.4	0.2
2056	53.3	49.6	3.4	0.2
2057	53.9	50.2	3.5	0.2
2058	54.4	50.7	3.5	0.2
2059	55.0	51.3	3.5	0.2
2060	55.6	51.8	3.6	0.2
2061	56.2	52.3	3.6	0.2
2062	56.8	52.9	3.7	0.2
2063	57.4	53.4	3.7	0.2
2064	58.0	54.0	3.8	0.2
2065	58.6	54.6	3.8	0.3
2066	59.2	55.1	3.9	0.3
2067	59.9	55.7	3.9	0.3
2068	60.5	56.3	3.9	0.3
2069	61.1	56.9	4.0	0.3
2070	61.7	57.4	4.0	0.3
2071	62.3	58.0	4.1	0.3
2072	63.0	58.6	4.1	0.3
2073	63.6	59.2	4.2	0.3
2074	64.2	59.7	4.2	0.3
2075	64.9	60.3	4.2	0.3
2076	65.5	60.9	4.3	0.3
2077	66.2	61.6	4.3	0.3
2078	66.8	62.2	4.4	0.3
2079	67.5	62.8	4.4	0.3
2080	68.2	63.4	4.5	0.3
2081	68.9	64.1	4.5	0.3
2082	69.6	64.7	4.6	0.3
2083	70.3	65.4	4.6	0.3
2084	71.0	66.0	4.7	0.3
2085	71.7	66.7	4.7	0.3
2086	72.4	67.3	4.8	0.3
2087	73.1	68.0	4.8	0.3
2088	73.9	68.7	4.9	0.3
2089	74.6	69.3	4.9	0.3
2090	75.4	70.0	5.0	0.3
2091	76.1	70.7	5.1	0.3
2092	76.9	71.4	5.1	0.3
2093	77.7	72.2	5.2	0.3
2094	78.5	72.9	5.2	0.3
2095	79.3	73.7	5.3	0.4
2096	80.1	74.4	5.4	0.4
2097	81.0	75.2	5.4	0.4
2098	81.8	76.0	5.5	0.4
2099	82.7	76.8	5.6	0.4
2100	83.6	77.6	5.6	0.4

(注1)給付費には、基礎年金に相当する給付とみなされる給付を含む。
(注2)名目額である。

③基礎年金拠出金の見通し

前提：改正後

【基礎年金】

年度 (西暦)	基礎年金拠出金					
	兆円	国民年金 兆円	厚生年金 兆円	国家公務員共済組合 兆円	地方公務員共済組合 兆円	私立学校教職員共済 兆円
2003	15.4	3.1	10.6	0.4	1.1	0.1
2004	15.8	3.4	10.8	0.4	1.1	0.1
2005	16.3	3.5	11.1	0.4	1.1	0.1
2006	16.9	3.9	11.3	0.4	1.1	0.1
2007	17.4	4.1	11.5	0.4	1.2	0.1
2008	18.1	4.3	12.0	0.5	1.2	0.1
2009	19.0	4.5	12.6	0.5	1.3	0.2
2010	19.5	4.5	13.0	0.5	1.3	0.2
2011	19.9	4.6	13.3	0.5	1.3	0.2
2012	20.5	4.7	13.7	0.5	1.4	0.2
2013	21.3	4.9	14.3	0.5	1.4	0.2
2014	22.0	5.0	14.8	0.6	1.5	0.2
2015	22.7	5.3	15.1	0.6	1.5	0.2
2016	23.2	5.4	15.5	0.6	1.5	0.2
2017	23.6	5.5	15.8	0.6	1.6	0.2
2018	24.0	5.6	16.1	0.6	1.6	0.2
2019	24.4	5.7	16.3	0.6	1.6	0.2
2020	24.7	5.8	16.5	0.6	1.6	0.2
2021	25.1	5.8	16.7	0.6	1.6	0.2
2022	25.3	5.9	16.9	0.6	1.7	0.2
2023	25.6	6.0	17.1	0.6	1.7	0.2
2024	26.1	6.1	17.4	0.7	1.7	0.2
2025	26.6	6.3	17.7	0.7	1.8	0.2
2026	27.1	6.4	18.0	0.7	1.8	0.2
2027	27.7	6.6	18.3	0.7	1.9	0.2
2028	28.3	6.8	18.7	0.7	1.9	0.2
2029	28.9	6.9	19.0	0.7	2.0	0.2
2030	29.6	7.1	19.4	0.8	2.0	0.2
2031	30.2	7.3	19.8	0.8	2.1	0.2
2032	30.9	7.5	20.3	0.8	2.1	0.3
2033	31.8	7.7	20.8	0.8	2.2	0.3
2034	32.7	8.0	21.4	0.8	2.3	0.3
2035	33.7	8.2	22.0	0.9	2.4	0.3
2036	34.7	8.5	22.6	0.9	2.4	0.3
2037	35.8	8.7	23.3	0.9	2.5	0.3
2038	36.8	9.0	24.0	1.0	2.6	0.3
2039	37.9	9.2	24.7	1.0	2.7	0.3
2040	39.0	9.5	25.4	1.0	2.7	0.3
2041	40.0	9.7	26.1	1.0	2.8	0.3
2042	40.9	9.9	26.7	1.1	2.8	0.3
2043	41.8	10.1	27.4	1.1	2.9	0.3
2044	42.7	10.3	28.0	1.1	3.0	0.4
2045	43.6	10.5	28.6	1.1	3.0	0.4
2046	44.5	10.7	29.2	1.1	3.0	0.4
2047	45.3	10.9	29.7	1.2	3.1	0.4
2048	46.1	11.1	30.3	1.2	3.1	0.4
2049	47.0	11.3	30.9	1.2	3.2	0.4
2050	47.8	11.5	31.4	1.2	3.2	0.4
2051	48.5	11.7	31.9	1.2	3.3	0.4
2052	49.3	11.9	32.4	1.3	3.3	0.4
2053	50.0	12.1	32.9	1.3	3.3	0.4
2054	50.6	12.2	33.3	1.3	3.4	0.4
2055	51.2	12.4	33.7	1.3	3.4	0.4
2056	51.8	12.5	34.1	1.3	3.4	0.4
2057	52.4	12.7	34.5	1.3	3.5	0.4
2058	52.9	12.8	34.8	1.3	3.5	0.4
2059	53.5	13.0	35.2	1.4	3.6	0.4
2060	54.1	13.1	35.5	1.4	3.6	0.4
2061	54.6	13.3	35.9	1.4	3.7	0.4
2062	55.2	13.4	36.3	1.4	3.7	0.5
2063	55.8	13.5	36.6	1.4	3.8	0.5
2064	56.4	13.7	37.0	1.4	3.8	0.5
2065	57.0	13.8	37.4	1.5	3.9	0.5
2066	57.5	13.9	37.7	1.5	3.9	0.5
2067	58.1	14.1	38.1	1.5	4.0	0.5
2068	58.7	14.2	38.5	1.5	4.0	0.5
2069	59.3	14.4	38.9	1.5	4.1	0.5
2070	59.9	14.5	39.3	1.5	4.1	0.5
2071	60.5	14.7	39.7	1.6	4.2	0.5
2072	61.1	14.8	40.0	1.6	4.2	0.5
2073	61.8	14.9	40.4	1.6	4.3	0.5
2074	62.4	15.1	40.8	1.6	4.3	0.5
2075	63.0	15.2	41.2	1.6	4.4	0.5
2076	63.6	15.4	41.6	1.6	4.4	0.5
2077	64.3	15.6	42.1	1.7	4.4	0.5
2078	64.9	15.7	42.5	1.7	4.5	0.5
2079	65.6	15.9	42.9	1.7	4.5	0.5
2080	66.2	16.0	43.4	1.7	4.6	0.5
2081	66.9	16.2	43.8	1.7	4.6	0.5
2082	67.6	16.4	44.3	1.7	4.6	0.6
2083	68.2	16.5	44.7	1.7	4.7	0.6
2084	68.9	16.7	45.2	1.8	4.7	0.6
2085	69.6	16.9	45.7	1.8	4.7	0.6
2086	70.3	17.1	46.1	1.8	4.8	0.6
2087	71.0	17.2	46.6	1.8	4.8	0.6
2088	71.7	17.4	47.1	1.8	4.8	0.6
2089	72.4	17.6	47.5	1.8	4.9	0.6
2090	73.1	17.8	48.0	1.9	4.9	0.6
2091	73.9	17.9	48.5	1.9	5.0	0.6
2092	74.6	18.1	49.0	1.9	5.0	0.6
2093	75.4	18.3	49.5	1.9	5.1	0.6
2094	76.2	18.5	50.0	1.9	5.1	0.6
2095	77.0	18.7	50.5	1.9	5.2	0.6
2096	77.8	18.9	51.1	2.0	5.2	0.6
2097	78.6	19.1	51.6	2.0	5.3	0.6
2098	79.4	19.3	52.1	2.0	5.3	0.6
2099	80.3	19.5	52.7	2.0	5.4	0.7
2100	81.2	19.7	53.3	2.1	5.5	0.7

(注)名目額である。

④基礎年金交付金の見通し

前提：改正後

【基礎年金】

年度 (西暦)	基礎年金交付金					
	兆円	国民年金 兆円	厚生年金 兆円	国家公務員共済組合 兆円	地方公務員共済組合 兆円	私立学校教職員共済 兆円
2003	4.9	2.1	2.1	0.2	0.4	0.0
2004	4.5	2.0	2.0	0.2	0.4	0.0
2005	4.2	1.8	1.8	0.2	0.4	0.0
2006	3.9	1.7	1.7	0.1	0.3	0.0
2007	3.6	1.6	1.6	0.1	0.3	0.0
2008	3.3	1.4	1.4	0.1	0.3	0.0
2009	3.0	1.3	1.3	0.1	0.3	0.0
2010	2.8	1.2	1.2	0.1	0.3	0.0
2011	2.5	1.1	1.1	0.1	0.2	0.0
2012	2.2	1.0	0.9	0.1	0.2	0.0
2013	2.0	0.9	0.8	0.1	0.2	0.0
2014	1.7	0.7	0.7	0.1	0.2	0.0
2015	1.5	0.6	0.6	0.1	0.2	0.0
2016	1.3	0.6	0.6	0.1	0.2	0.0
2017	1.2	0.5	0.5	0.1	0.1	0.0
2018	1.0	0.4	0.4	0.1	0.1	0.0
2019	0.9	0.3	0.4	0.0	0.1	0.0
2020	0.7	0.3	0.3	0.0	0.1	0.0
2021	0.6	0.2	0.3	0.0	0.1	0.0
2022	0.5	0.2	0.2	0.0	0.1	0.0
2023	0.4	0.2	0.2	0.0	0.1	0.0
2024	0.4	0.1	0.2	0.0	0.1	0.0
2025	0.3	0.1	0.1	0.0	0.1	0.0
2026	0.3	0.1	0.1	0.0	0.0	0.0
2027	0.2	0.1	0.1	0.0	0.0	0.0
2028	0.2	0.0	0.1	0.0	0.0	0.0
2029	0.1	0.0	0.1	0.0	0.0	0.0
2030	0.1	0.0	0.1	0.0	0.0	0.0
2031	0.1	0.0	0.0	0.0	0.0	0.0
2032	0.1	0.0	0.0	0.0	0.0	0.0
2033	0.1	0.0	0.0	0.0	0.0	0.0
2034	0.1	0.0	0.0	0.0	0.0	0.0
2035	0.0	0.0	0.0	0.0	0.0	0.0
2036	0.0	0.0	0.0	0.0	0.0	0.0
2037	0.0	0.0	0.0	0.0	0.0	0.0
2038	0.0	0.0	0.0	0.0	0.0	0.0
2039	0.0	0.0	0.0	0.0	0.0	0.0
2040	0.0	0.0	0.0	0.0	0.0	0.0
2041	0.0	0.0	0.0	0.0	0.0	0.0
2042	0.0	0.0	0.0	0.0	0.0	0.0
2043	0.0	0.0	0.0	0.0	0.0	0.0
2044	0.0	0.0	0.0	0.0	0.0	0.0
2045	0.0	0.0	0.0	0.0	0.0	0.0
2046	0.0	0.0	0.0	0.0	0.0	0.0
2047	0.0	0.0	0.0	0.0	0.0	0.0
2048	0.0	0.0	0.0	0.0	0.0	0.0
2049	0.0	0.0	0.0	0.0	0.0	0.0
2050	0.0	0.0	0.0	0.0	0.0	0.0
2051	0.0	0.0	0.0	0.0	0.0	0.0
2052	0.0	0.0	0.0	0.0	0.0	0.0
2053	0.0	0.0	0.0	0.0	0.0	0.0
2054	0.0	0.0	0.0	0.0	0.0	0.0
2055	0.0	0.0	0.0	0.0	0.0	0.0
2056	0.0	0.0	0.0	0.0	0.0	0.0
2057	0.0	0.0	0.0	0.0	0.0	0.0
2058	0.0	0.0	0.0	0.0	0.0	0.0
2059	0.0	0.0	0.0	0.0	0.0	0.0
2060	0.0	0.0	0.0	0.0	0.0	0.0
2061	0.0	0.0	0.0	0.0	0.0	0.0
2062	0.0	0.0	0.0	0.0	0.0	0.0
2063	0.0	0.0	0.0	0.0	0.0	0.0
2064	0.0	0.0	0.0	0.0	0.0	0.0
2065	0.0	0.0	0.0	0.0	0.0	0.0
2066	0.0	0.0	0.0	0.0	0.0	0.0
2067	0.0	0.0	0.0	0.0	0.0	0.0
2068	0.0	0.0	0.0	0.0	0.0	0.0
2069	0.0	0.0	0.0	0.0	0.0	0.0
2070	0.0	0.0	0.0	0.0	0.0	0.0
2071	0.0	0.0	0.0	0.0	0.0	0.0
2072	0.0	0.0	0.0	0.0	0.0	0.0
2073	0.0	0.0	0.0	0.0	0.0	0.0
2074	0.0	0.0	0.0	0.0	0.0	0.0
2075	0.0	0.0	0.0	0.0	0.0	0.0
2076	0.0	0.0	0.0	0.0	0.0	0.0
2077	0.0	0.0	0.0	0.0	0.0	0.0
2078	0.0	0.0	0.0	0.0	0.0	0.0
2079	0.0	0.0	0.0	0.0	0.0	0.0
2080	0.0	0.0	0.0	0.0	0.0	0.0
2081	0.0	0.0	0.0	0.0	0.0	0.0
2082	0.0	0.0	0.0	0.0	0.0	0.0
2083	0.0	0.0	0.0	0.0	0.0	0.0
2084	0.0	0.0	0.0	0.0	0.0	0.0
2085	0.0	0.0	0.0	0.0	0.0	0.0
2086	0.0	0.0	0.0	0.0	0.0	0.0
2087	0.0	0.0	0.0	0.0	0.0	0.0
2088	0.0	0.0	0.0	0.0	0.0	0.0
2089	0.0	0.0	0.0	0.0	0.0	0.0
2090	0.0	0.0	0.0	0.0	0.0	0.0
2091	0.0	0.0	0.0	0.0	0.0	0.0
2092	0.0	0.0	0.0	0.0	0.0	0.0
2093	0.0	0.0	0.0	0.0	0.0	0.0
2094	0.0	0.0	0.0	0.0	0.0	0.0
2095	0.0	0.0	0.0	0.0	0.0	0.0
2096	0.0	0.0	0.0	0.0	0.0	0.0
2097	0.0	0.0	0.0	0.0	0.0	0.0
2098	0.0	0.0	0.0	0.0	0.0	0.0
2099	0.0	0.0	0.0	0.0	0.0	0.0
2100	0.0	0.0	0.0	0.0	0.0	0.0

(注)名目額である。

⑤基礎年金国庫負担額の見通し

前提：改正後

【基礎年金】

年度 (西暦)	基礎年金国庫負担額					
	兆円	国民年金 兆円	厚生年金 兆円	国家公務員共済組合 兆円	地方公務員共済組合 兆円	私立学校教職員共済 兆円
2003	5.6	1.5	3.5	0.1	0.4	0.0
2004	5.8	1.6	3.6	0.1	0.4	0.0
2005	6.1	1.7	3.8	0.1	0.4	0.0
2006	6.3	1.8	3.9	0.1	0.4	0.0
2007	6.5	1.9	4.0	0.2	0.4	0.0
2008	6.7	2.0	4.1	0.2	0.4	0.1
2009	9.4	2.5	6.0	0.2	0.6	0.1
2010	10.1	2.6	6.5	0.2	0.7	0.1
2011	10.3	2.7	6.6	0.3	0.7	0.1
2012	10.6	2.8	6.9	0.3	0.7	0.1
2013	11.1	2.8	7.1	0.3	0.7	0.1
2014	11.4	2.9	7.4	0.3	0.7	0.1
2015	11.8	3.1	7.6	0.3	0.7	0.1
2016	12.0	3.1	7.7	0.3	0.8	0.1
2017	12.3	3.2	7.9	0.3	0.8	0.1
2018	12.5	3.3	8.0	0.3	0.8	0.1
2019	12.7	3.3	8.2	0.3	0.8	0.1
2020	12.9	3.4	8.3	0.3	0.8	0.1
2021	13.0	3.4	8.4	0.3	0.8	0.1
2022	13.2	3.5	8.4	0.3	0.8	0.1
2023	13.3	3.5	8.5	0.3	0.8	0.1
2024	13.6	3.6	8.7	0.3	0.9	0.1
2025	13.9	3.7	8.8	0.3	0.9	0.1
2026	14.1	3.8	9.0	0.3	0.9	0.1
2027	14.4	3.9	9.2	0.3	0.9	0.1
2028	14.7	4.0	9.3	0.4	1.0	0.1
2029	15.1	4.1	9.5	0.4	1.0	0.1
2030	15.4	4.2	9.7	0.4	1.0	0.1
2031	15.8	4.3	9.9	0.4	1.0	0.1
2032	16.2	4.5	10.1	0.4	1.1	0.1
2033	16.6	4.6	10.4	0.4	1.1	0.1
2034	17.1	4.7	10.7	0.4	1.1	0.1
2035	17.6	4.9	11.0	0.4	1.2	0.1
2036	18.2	5.1	11.3	0.5	1.2	0.1
2037	18.7	5.2	11.6	0.5	1.3	0.1
2038	19.3	5.4	12.0	0.5	1.3	0.2
2039	19.9	5.5	12.4	0.5	1.3	0.2
2040	20.5	5.7	12.7	0.5	1.4	0.2
2041	21.0	5.9	13.0	0.5	1.4	0.2
2042	21.5	6.0	13.4	0.5	1.4	0.2
2043	22.0	6.1	13.7	0.5	1.5	0.2
2044	22.5	6.3	14.0	0.6	1.5	0.2
2045	22.9	6.4	14.3	0.6	1.5	0.2
2046	23.4	6.5	14.6	0.6	1.5	0.2
2047	23.8	6.7	14.9	0.6	1.5	0.2
2048	24.3	6.8	15.1	0.6	1.6	0.2
2049	24.8	6.9	15.4	0.6	1.6	0.2
2050	25.2	7.1	15.7	0.6	1.6	0.2
2051	25.6	7.2	16.0	0.6	1.6	0.2
2052	26.0	7.3	16.2	0.6	1.6	0.2
2053	26.4	7.4	16.4	0.6	1.7	0.2
2054	26.7	7.5	16.7	0.6	1.7	0.2
2055	27.0	7.6	16.9	0.6	1.7	0.2
2056	27.4	7.7	17.0	0.7	1.7	0.2
2057	27.7	7.8	17.2	0.7	1.7	0.2
2058	28.0	7.9	17.4	0.7	1.8	0.2
2059	28.3	8.0	17.6	0.7	1.8	0.2
2060	28.6	8.1	17.8	0.7	1.8	0.2
2061	28.9	8.2	18.0	0.7	1.8	0.2
2062	29.2	8.3	18.1	0.7	1.9	0.2
2063	29.5	8.4	18.3	0.7	1.9	0.2
2064	29.8	8.5	18.5	0.7	1.9	0.2
2065	30.1	8.6	18.7	0.7	1.9	0.2
2066	30.5	8.7	18.9	0.7	2.0	0.2
2067	30.8	8.8	19.1	0.7	2.0	0.2
2068	31.1	8.8	19.3	0.8	2.0	0.2
2069	31.4	8.9	19.4	0.8	2.0	0.2
2070	31.8	9.0	19.6	0.8	2.1	0.2
2071	32.1	9.1	19.8	0.8	2.1	0.2
2072	32.4	9.2	20.0	0.8	2.1	0.3
2073	32.7	9.3	20.2	0.8	2.1	0.3
2074	33.0	9.4	20.4	0.8	2.2	0.3
2075	33.4	9.5	20.6	0.8	2.2	0.3
2076	33.7	9.6	20.8	0.8	2.2	0.3
2077	34.0	9.7	21.0	0.8	2.2	0.3
2078	34.4	9.8	21.2	0.8	2.2	0.3
2079	34.7	9.9	21.5	0.8	2.3	0.3
2080	35.1	10.0	21.7	0.8	2.3	0.3
2081	35.5	10.1	21.9	0.9	2.3	0.3
2082	35.8	10.2	22.1	0.9	2.3	0.3
2083	36.2	10.3	22.4	0.9	2.3	0.3
2084	36.5	10.4	22.6	0.9	2.3	0.3
2085	36.9	10.5	22.8	0.9	2.4	0.3
2086	37.3	10.7	23.1	0.9	2.4	0.3
2087	37.6	10.8	23.3	0.9	2.4	0.3
2088	38.0	10.9	23.5	0.9	2.4	0.3
2089	38.4	11.0	23.8	0.9	2.4	0.3
2090	38.8	11.1	24.0	0.9	2.5	0.3
2091	39.2	11.2	24.3	0.9	2.5	0.3
2092	39.6	11.3	24.5	0.9	2.5	0.3
2093	40.0	11.4	24.7	1.0	2.5	0.3
2094	40.4	11.6	25.0	1.0	2.6	0.3
2095	40.8	11.7	25.3	1.0	2.6	0.3
2096	41.2	11.8	25.5	1.0	2.6	0.3
2097	41.7	11.9	25.8	1.0	2.6	0.3
2098	42.1	12.1	26.1	1.0	2.7	0.3
2099	42.6	12.2	26.3	1.0	2.7	0.3
2100	43.1	12.3	26.6	1.0	2.7	0.3

(注1) 国庫負担額には、地方公務員共済組合の基礎年金拠出金に係る地方負担分等を含む。

(注2) 名目額である。

(7) 公的年金被保険者数の見直し

前提：改正後

【公的年金全体】

年度 (西暦)	公的年金 被保険者計 百万人	第1号被保険者 百万人	被用者年金被保険者			合計 百万人	第3号被保険者		
			合計 百万人	厚生年金 百万人	共済年金 百万人		合計 百万人	厚生年金 百万人	共済年金 百万人
2003	70.3	22.2	36.9	32.2	4.7	11.2	9.7	1.5	
2004	70.1	21.9	37.0	32.3	4.7	11.2	9.7	1.5	
2005	70.0	21.9	37.0	32.3	4.7	11.2	9.7	1.5	
2006	69.9	21.8	37.0	32.2	4.7	11.1	9.7	1.5	
2007	69.4	21.5	36.8	32.2	4.7	11.0	9.6	1.5	
2008	68.7	21.1	36.7	32.0	4.7	10.9	9.5	1.4	
2009	68.0	20.6	36.5	31.9	4.7	10.8	9.4	1.4	
2010	67.3	20.2	36.3	31.7	4.6	10.7	9.3	1.4	
2011	66.7	19.9	36.1	31.5	4.6	10.7	9.3	1.4	
2012	66.2	19.6	35.9	31.3	4.6	10.6	9.3	1.4	
2013	65.7	19.4	35.7	31.2	4.6	10.6	9.2	1.3	
2014	65.3	19.2	35.5	31.0	4.5	10.5	9.2	1.3	
2015	64.9	19.0	35.4	30.9	4.5	10.5	9.2	1.3	
2016	64.6	18.9	35.2	30.7	4.5	10.4	9.1	1.3	
2017	64.3	18.8	35.1	30.6	4.5	10.4	9.1	1.3	
2018	63.9	18.7	34.9	30.4	4.4	10.3	9.0	1.3	
2019	63.6	18.6	34.7	30.3	4.4	10.2	9.0	1.3	
2020	63.3	18.6	34.6	30.2	4.4	10.2	8.9	1.3	
2021	63.0	18.5	34.4	30.1	4.4	10.1	8.8	1.3	
2022	62.8	18.4	34.3	29.9	4.4	10.0	8.8	1.3	
2023	62.5	18.4	34.2	29.8	4.4	9.9	8.7	1.2	
2024	62.1	18.3	34.1	29.7	4.3	9.8	8.6	1.2	
2025	61.8	18.2	33.9	29.6	4.3	9.7	8.5	1.2	
2026	61.4	18.1	33.7	29.4	4.3	9.6	8.4	1.2	
2027	61.0	18.0	33.4	29.2	4.3	9.5	8.3	1.2	
2028	60.4	17.9	33.2	29.0	4.2	9.4	8.1	1.2	
2029	59.9	17.7	32.9	28.7	4.2	9.2	8.0	1.2	
2030	59.3	17.6	32.6	28.4	4.2	9.1	7.9	1.2	
2031	58.6	17.4	32.3	28.2	4.1	9.0	7.7	1.2	
2032	57.9	17.1	31.9	27.9	4.1	8.8	7.6	1.2	
2033	57.1	16.9	31.6	27.5	4.0	8.7	7.5	1.2	
2034	56.3	16.7	31.2	27.2	4.0	8.5	7.3	1.2	
2035	55.6	16.4	30.8	26.9	3.9	8.4	7.2	1.2	
2036	54.9	16.2	30.4	26.5	3.9	8.3	7.1	1.2	
2037	54.1	16.0	30.0	26.2	3.8	8.2	7.0	1.2	
2038	53.4	15.7	29.6	25.8	3.8	8.1	6.9	1.1	
2039	52.7	15.5	29.2	25.5	3.7	8.0	6.8	1.1	
2040	52.0	15.3	28.8	25.1	3.7	7.9	6.8	1.1	
2041	51.3	15.1	28.4	24.8	3.6	7.8	6.7	1.1	
2042	50.7	14.9	28.1	24.5	3.6	7.7	6.6	1.1	
2043	50.0	14.7	27.7	24.2	3.5	7.6	6.5	1.0	
2044	49.4	14.5	27.3	23.9	3.5	7.5	6.5	1.0	
2045	48.8	14.3	27.0	23.6	3.4	7.4	6.4	1.0	
2046	48.2	14.2	26.7	23.3	3.4	7.3	6.3	1.0	
2047	47.7	14.0	26.4	23.0	3.4	7.3	6.3	1.0	
2048	47.1	13.9	26.1	22.7	3.3	7.2	6.2	1.0	
2049	46.6	13.7	25.8	22.5	3.3	7.1	6.2	0.9	
2050	46.2	13.6	25.5	22.3	3.3	7.1	6.1	0.9	
2051	45.7	13.5	25.2	22.0	3.2	7.0	6.1	0.9	
2052	45.3	13.4	25.0	21.8	3.2	6.9	6.0	0.9	
2053	44.9	13.3	24.7	21.6	3.2	6.9	6.0	0.9	
2054	44.4	13.1	24.5	21.4	3.1	6.8	5.9	0.9	
2055	44.0	13.0	24.3	21.2	3.1	6.7	5.9	0.9	
2056	43.6	12.9	24.0	21.0	3.1	6.7	5.8	0.9	
2057	43.2	12.8	23.8	20.8	3.0	6.6	5.7	0.8	
2058	42.8	12.7	23.6	20.6	3.0	6.5	5.7	0.8	
2059	42.3	12.5	23.3	20.4	3.0	6.5	5.6	0.8	
2060	41.9	12.4	23.1	20.2	2.9	6.4	5.6	0.8	
2061	41.5	12.3	22.9	20.0	2.9	6.3	5.5	0.8	
2062	41.1	12.2	22.7	19.8	2.9	6.2	5.4	0.8	
2063	40.6	12.0	22.4	19.6	2.9	6.2	5.4	0.8	
2064	40.2	11.9	22.2	19.4	2.8	6.1	5.3	0.8	
2065	39.8	11.8	22.0	19.2	2.8	6.0	5.2	0.8	
2066	39.4	11.6	21.8	19.0	2.8	6.0	5.2	0.8	
2067	38.9	11.5	21.5	18.8	2.7	5.9	5.1	0.8	
2068	38.5	11.4	21.3	18.6	2.7	5.9	5.1	0.8	
2069	38.1	11.3	21.1	18.4	2.7	5.8	5.0	0.8	
2070	37.7	11.1	20.9	18.2	2.7	5.7	5.0	0.8	
2071	37.3	11.0	20.6	18.0	2.6	5.7	4.9	0.8	
2072	37.0	10.9	20.4	17.8	2.6	5.6	4.9	0.8	
2073	36.6	10.8	20.2	17.6	2.6	5.6	4.8	0.8	
2074	36.2	10.7	20.0	17.5	2.6	5.5	4.8	0.8	
2075	35.9	10.6	19.8	17.3	2.5	5.5	4.7	0.8	
2076	35.5	10.5	19.6	17.1	2.5	5.4	4.7	0.7	
2077	35.2	10.4	19.4	16.9	2.5	5.4	4.6	0.7	
2078	34.9	10.3	19.2	16.8	2.5	5.3	4.6	0.7	
2079	34.6	10.2	19.1	16.6	2.4	5.3	4.5	0.7	
2080	34.3	10.2	18.9	16.5	2.4	5.2	4.5	0.7	
2081	34.0	10.1	18.7	16.3	2.4	5.2	4.5	0.7	
2082	33.7	10.0	18.6	16.2	2.4	5.1	4.4	0.7	
2083	33.4	9.9	18.4	16.1	2.3	5.1	4.4	0.7	
2084	33.2	9.9	18.3	15.9	2.3	5.0	4.4	0.7	
2085	32.9	9.8	18.1	15.8	2.3	5.0	4.3	0.7	
2086	32.7	9.7	18.0	15.7	2.3	5.0	4.3	0.7	
2087	32.4	9.7	17.8	15.6	2.3	4.9	4.3	0.7	
2088	32.2	9.6	17.7	15.5	2.3	4.9	4.2	0.6	
2089	32.0	9.5	17.6	15.3	2.2	4.8	4.2	0.6	
2090	31.7	9.5	17.5	15.2	2.2	4.8	4.2	0.6	
2091	31.5	9.4	17.3	15.1	2.2	4.8	4.2	0.6	
2092	31.3	9.3	17.2	15.0	2.2	4.7	4.1	0.6	
2093	31.1	9.3	17.1	14.9	2.2	4.7	4.1	0.6	
2094	30.9	9.2	17.0	14.8	2.2	4.7	4.1	0.6	
2095	30.7	9.2	16.9	14.7	2.1	4.6	4.0	0.6	
2096	30.4	9.1	16.7	14.6	2.1	4.6	4.0	0.6	
2097	30.2	9.0	16.6	14.5	2.1	4.6	4.0	0.6	
2098	30.1	9.0	16.5	14.4	2.1	4.6	4.0	0.6	
2099	29.9	8.9	16.4	14.3	2.1	4.5	3.9	0.6	
2100	29.7	8.9	16.3	14.2	2.1	4.5	3.9	0.6	

(注) 年度間平均値である。