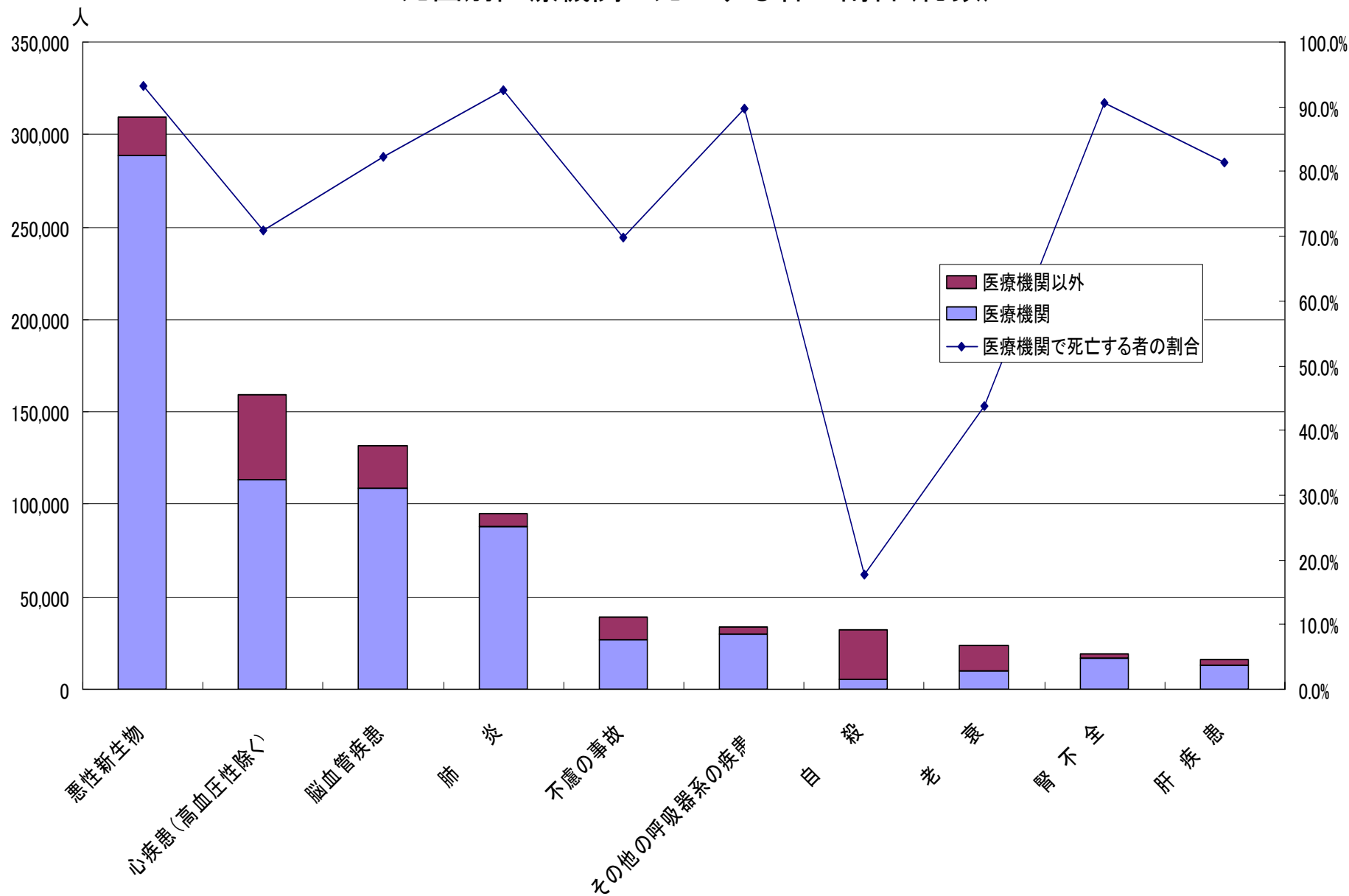


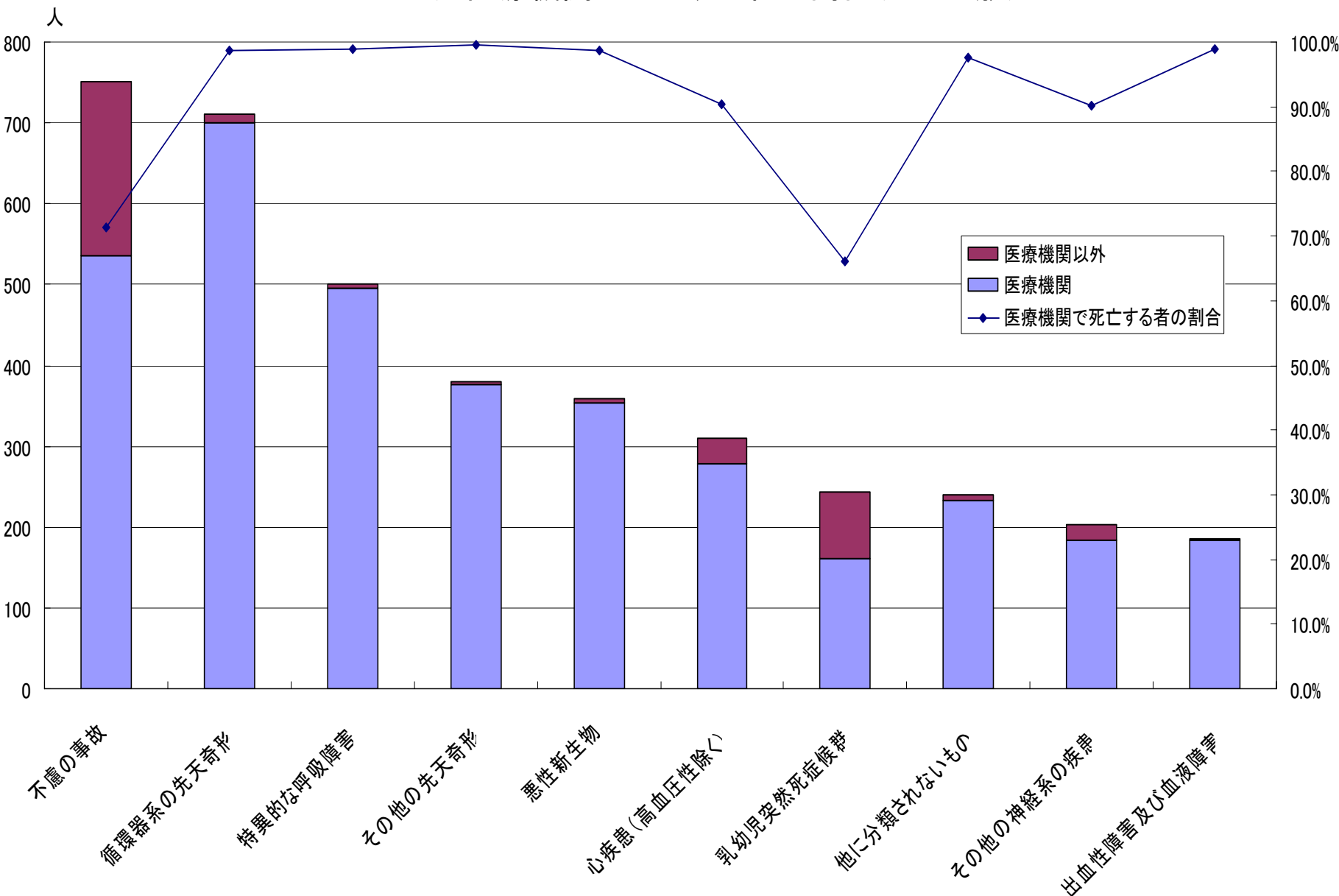
年齢別に見た死因別医療機関で死亡する者の割合

死因別医療機関で死亡する者の割合(総数)



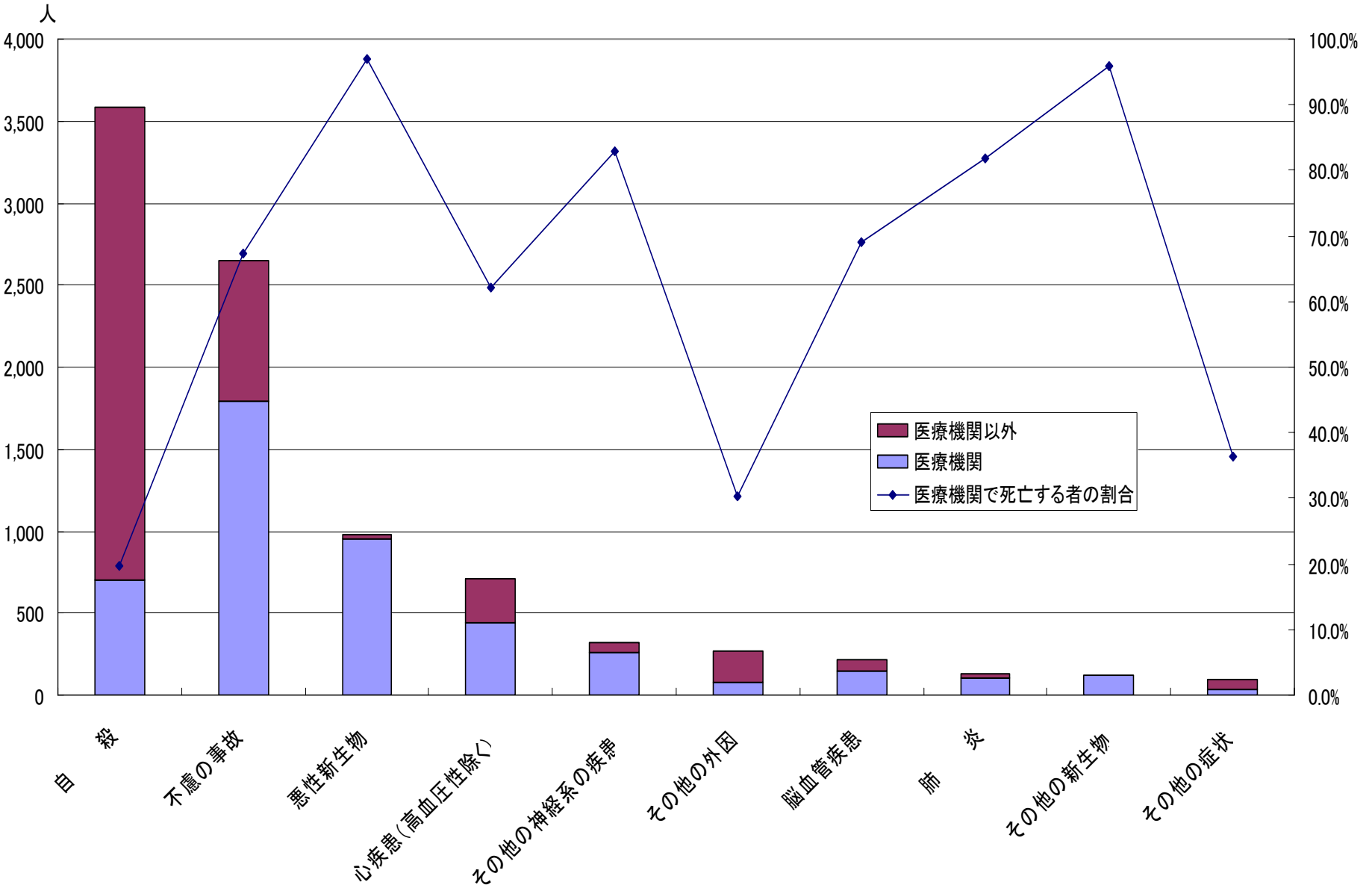
資料出所: 厚生労働省統計情報部「人口動態調査」

死因別医療機関で死亡する者の割合(0~14歳)



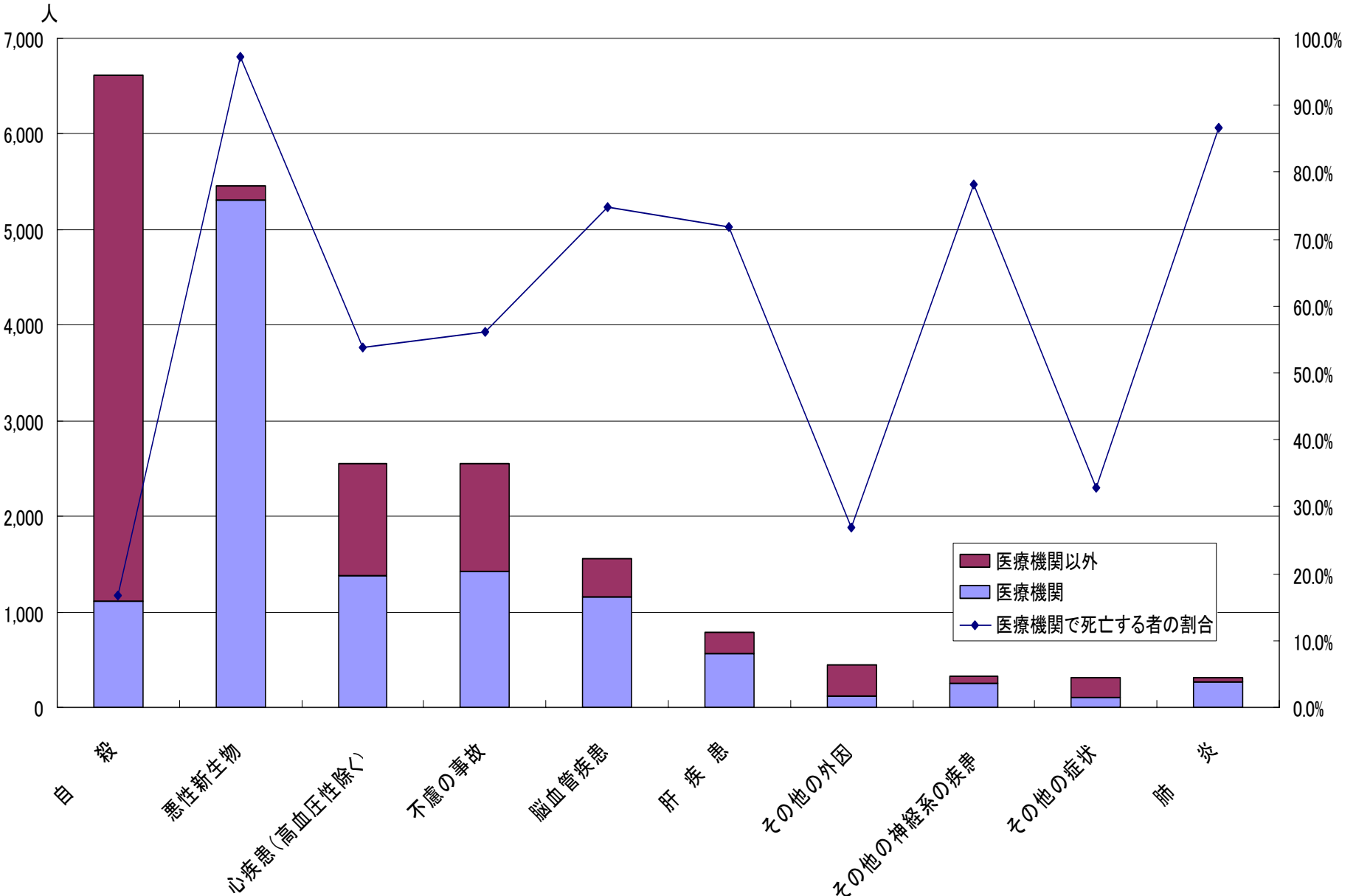
資料出所: 厚生労働省統計情報部「人口動態調査」

死因別医療機関で死亡する者の割合(15~29歳)



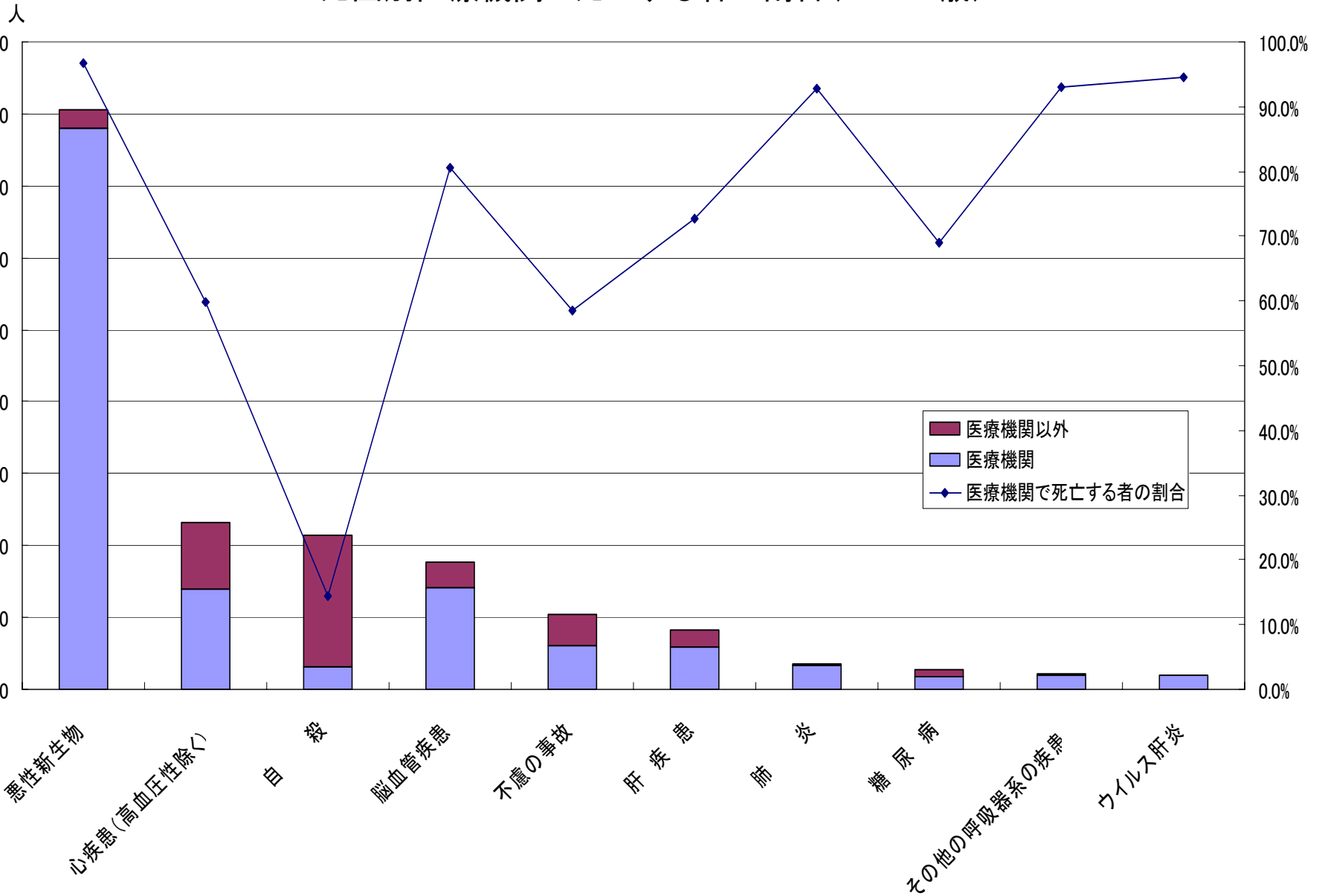
資料出所: 厚生労働省統計情報部「人口動態調査」

死因別医療機関で死亡する者の割合(30~44歳)



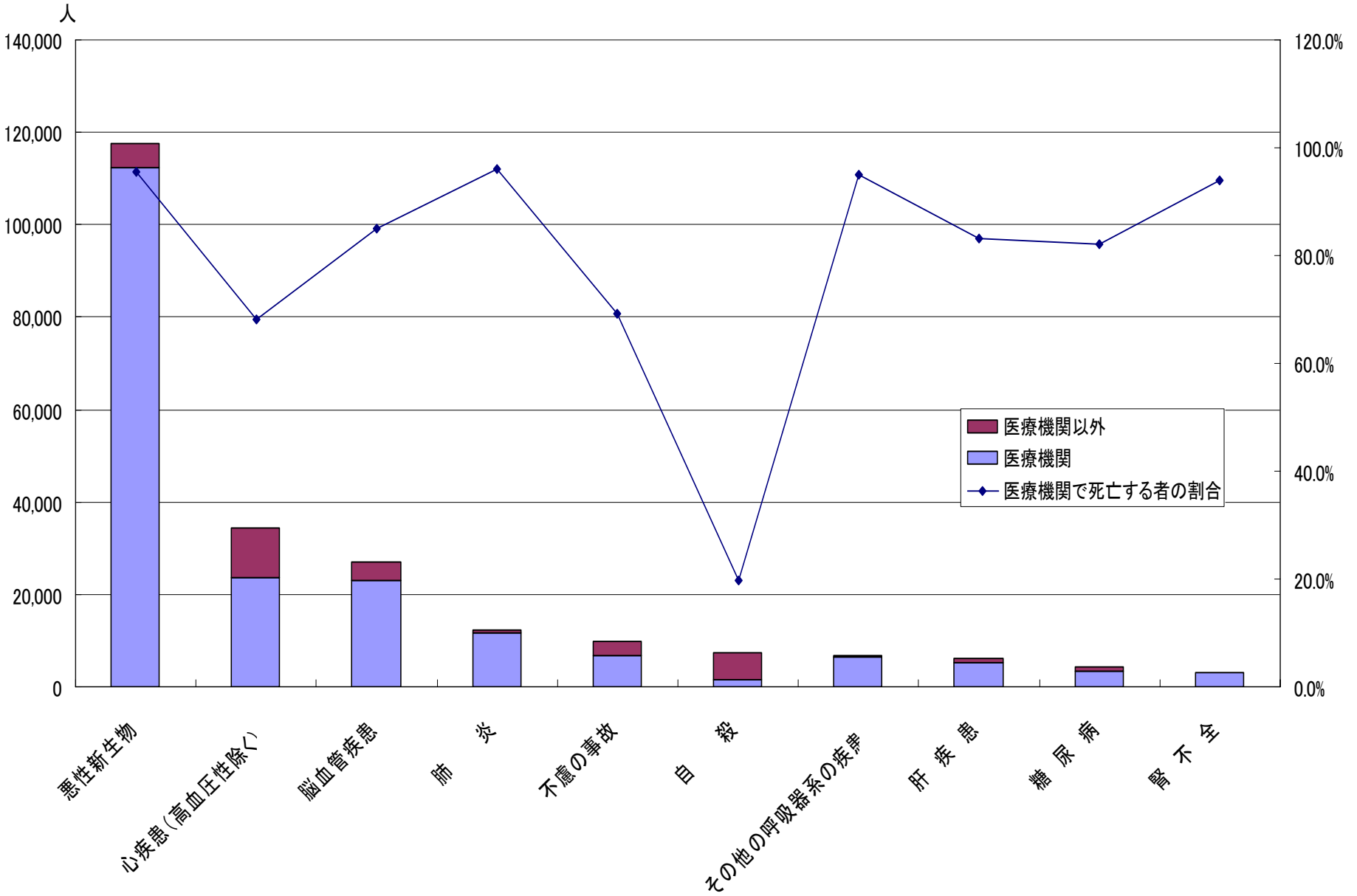
資料出所: 厚生労働省統計情報部「人口動態調査」

死因別医療機関で死亡する者の割合(45～59歳)



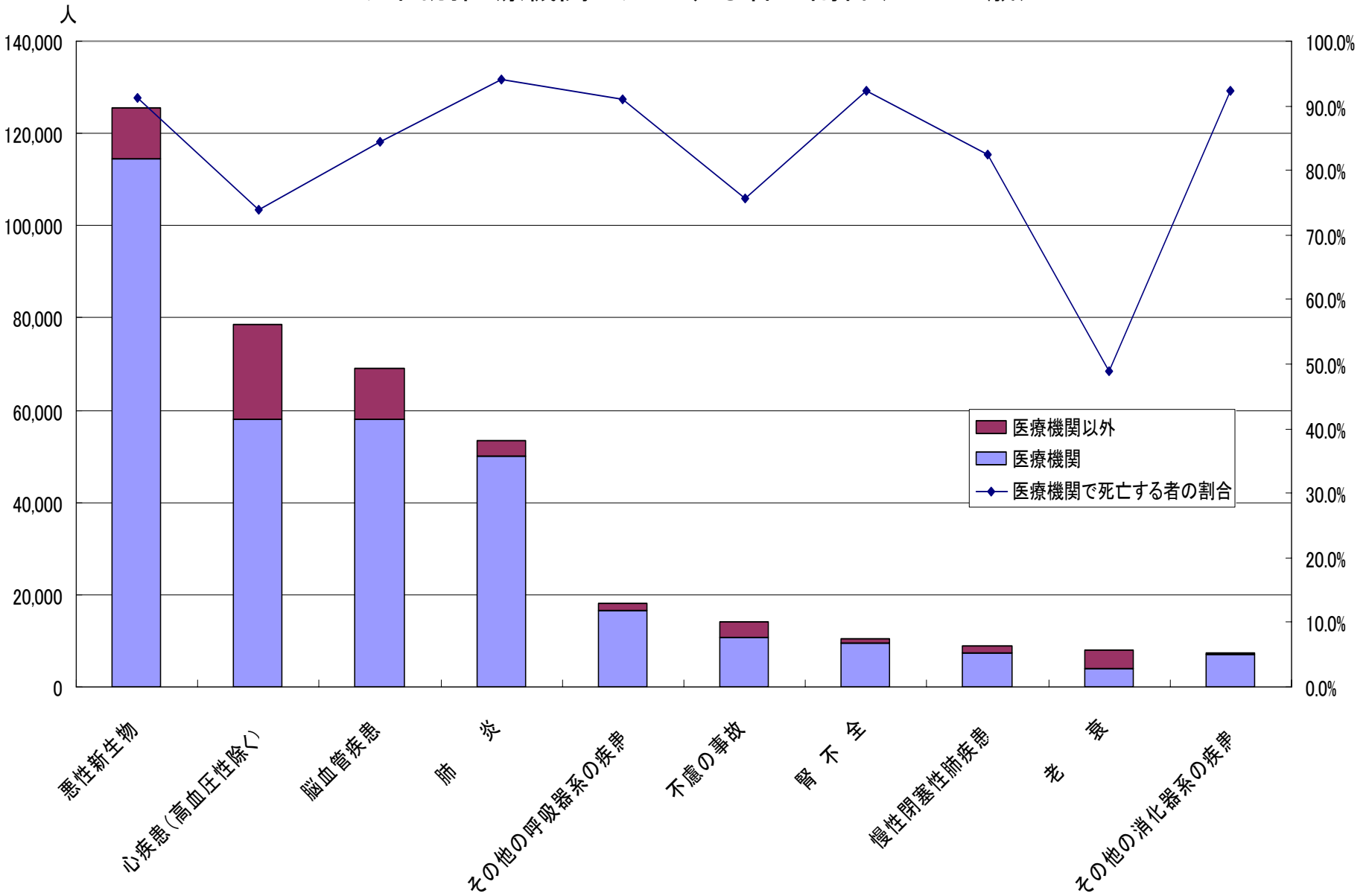
資料出所: 厚生労働省統計情報部「人口動態調査」

死因別医療機関で死亡する者の割合(60～74歳)



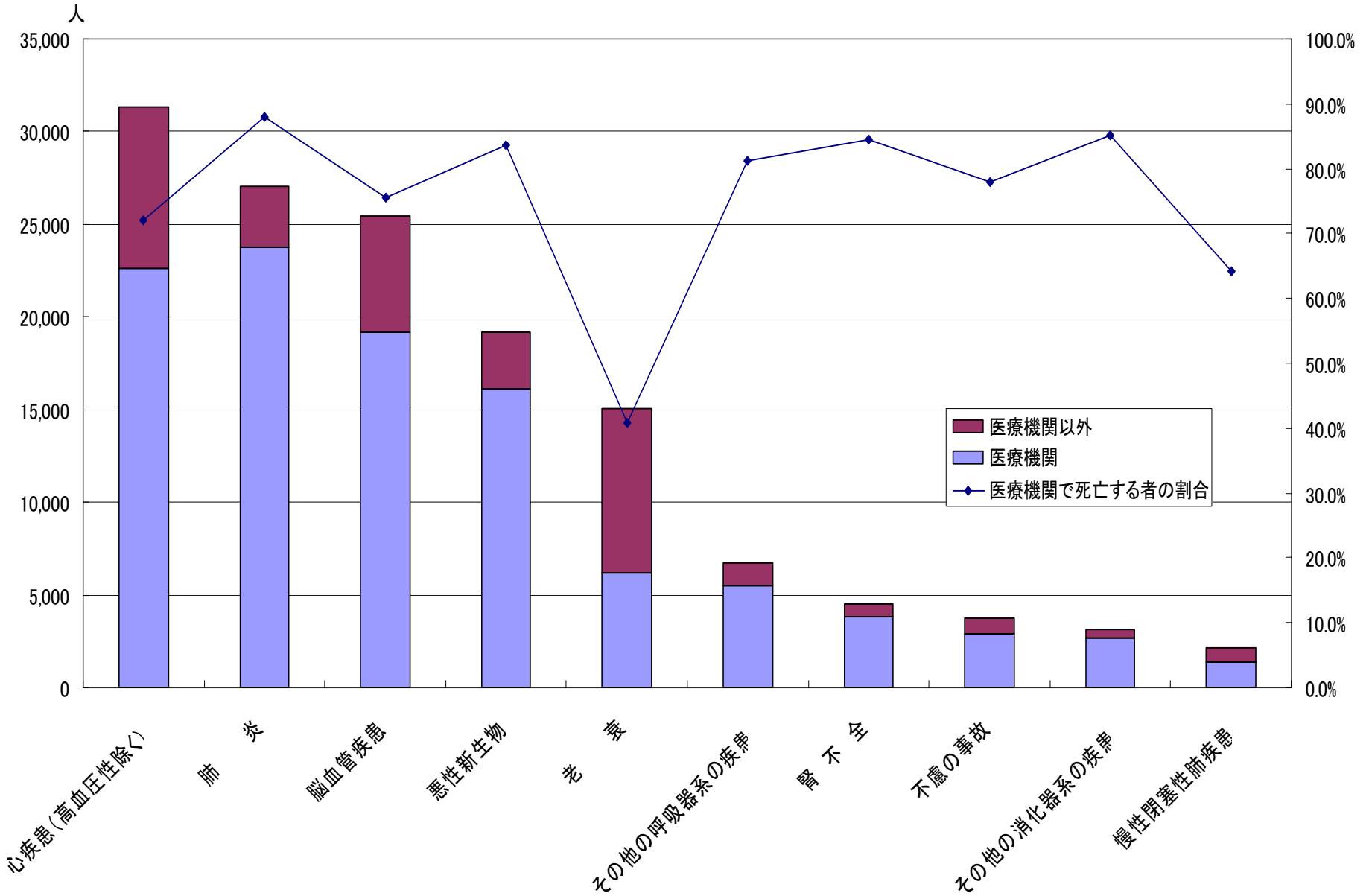
資料出所: 厚生労働省統計情報部「人口動態調査」

死因別医療機関で死亡する者の割合(75～89歳)



資料出所: 厚生労働省統計情報部「人口動態調査」

死因別医療機関で死亡する者の割合(90歳～)



資料出所: 厚生労働省統計情報部「人口動態調査」