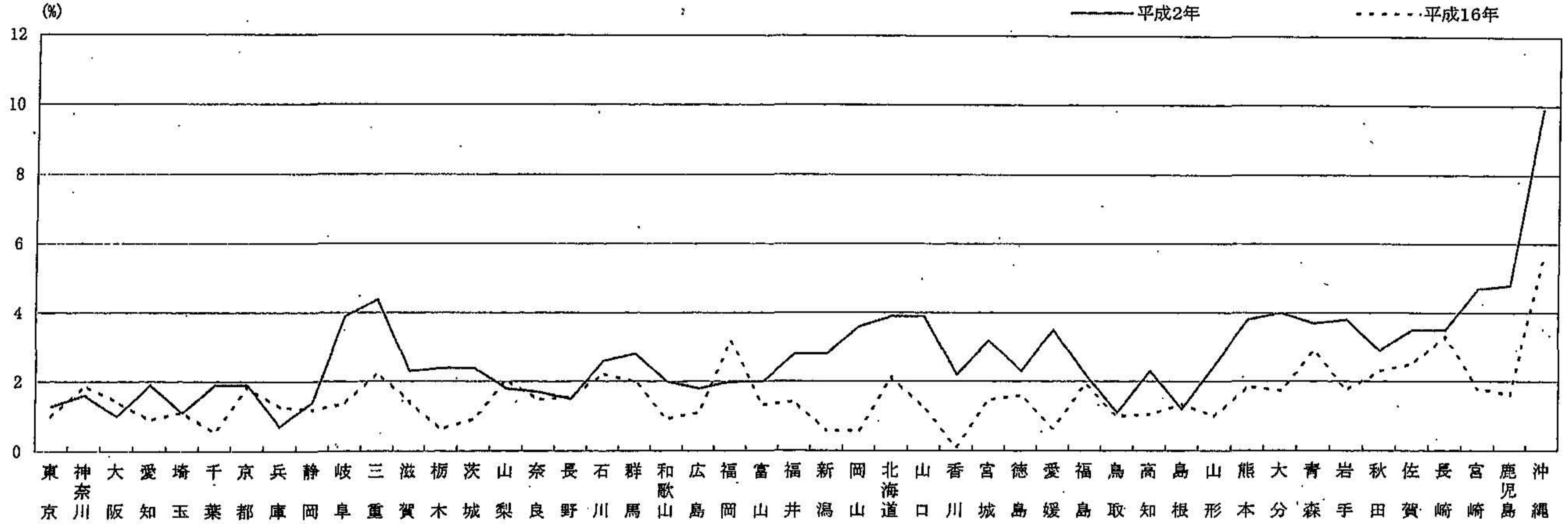


地域別最低賃金の未満率の比較(平成2年度及び平成16年度)

全国・都道府県別未満率

平成2年度(全国平均) 2.1%
 平成16年度(全国平均) 1.5%



	東 京	神 奈 川	大 阪	愛 知	埼 玉	千 葉	京 都	兵 庫	静 岡	岐 阜	三 重	滋 賀	栃 木	茨 城	山 梨	奈 良	長 野	石 川	群 馬	和 歌 山	広 島	福 岡	富 山	福 井	新 潟	岡 山	北 海 道	山 口	香 川	宮 城	徳 島	愛 媛	福 島	鳥 取	高 知	島 根	山 形	熊 本	大 分	青 森	岩 手	秋 田	佐 賀	長 崎	宮 崎	鹿 児 島	沖 縄	全 国 平 均
平成2年	1.3	1.6	1.0	1.9	1.1	1.9	1.9	0.7	1.4	3.9	4.4	2.3	2.4	2.4	1.8	1.7	1.5	2.6	2.8	2.0	1.8	2.0	2.0	2.8	2.8	3.6	3.9	3.9	2.2	3.2	2.3	3.5	2.2	1.1	2.3	1.2	2.5	3.8	4.0	3.7	3.8	2.9	3.5	3.5	4.7	4.8	9.9	2.1
平成16年	1.0	1.9	1.4	0.9	1.1	0.5	1.8	1.3	1.2	1.4	2.3	1.4	0.6	0.9	2.0	1.5	1.5	2.2	2.0	0.9	1.1	3.2	1.3	1.4	0.6	0.6	2.1	1.2	0.1	1.5	1.6	0.7	1.9	1.0	1.1	1.3	1.0	1.8	1.7	2.9	1.8	2.3	2.5	3.3	1.8	1.6	5.5	1.5

資料出所 厚生労働省「最低賃金に関する基礎調査」(平成2年度及び平成16年度)
 (注) 全国平均は加重平均値である。