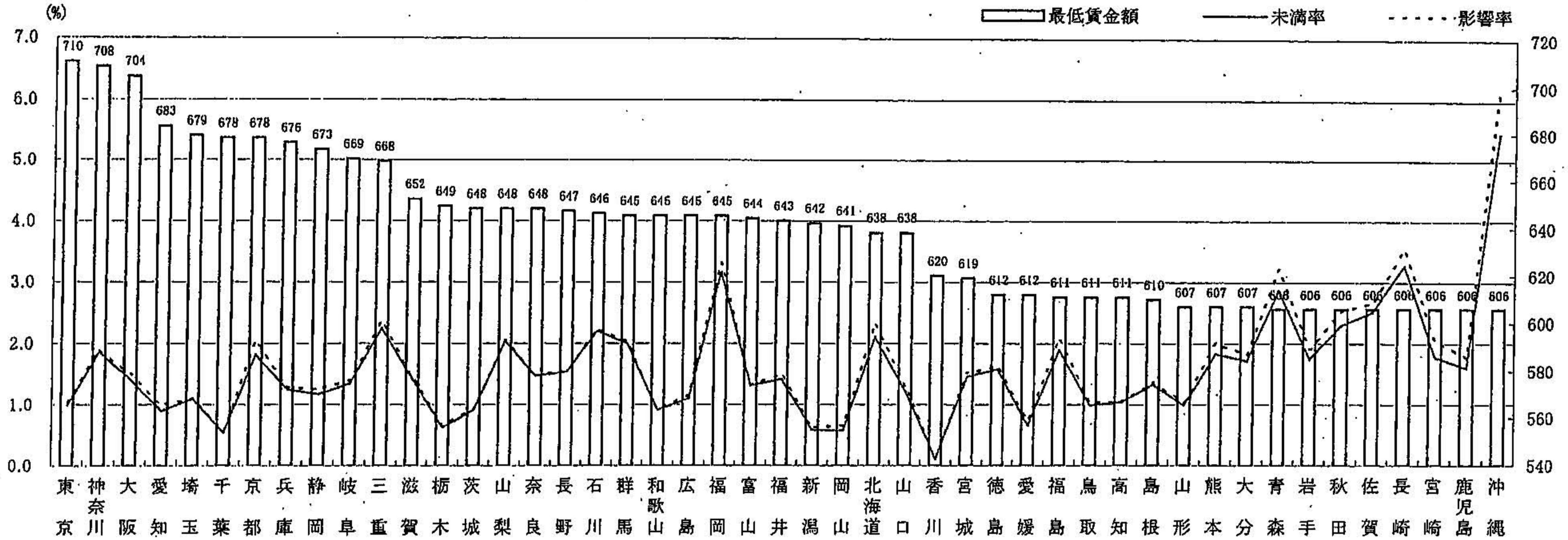


都道府県別地域別最低賃金の未満率と影響率(平成16年度)

未満率(全国平均) 1.5%

影響率(全国平均) 1.5%



	東京	神奈川	大阪	愛知	埼玉	千葉	東京都	兵庫	静岡	岐阜	三重	滋賀	栃木	茨城	山梨	奈良	長野	石川	群馬	和歌山	広島	福岡	富山	福井	新潟	岡山	北海道	山口	香川	宮城	徳島	愛媛	福岡	鳥取	高知	島根	山形	熊本	大分	青森	岩手	秋田	佐賀	長崎	宮崎	鹿児島	沖縄	全国平均
未満率	1.0	1.9	1.4	0.9	1.1	0.5	1.8	1.3	1.2	1.4	2.3	1.4	0.6	0.9	2.0	1.5	1.5	2.2	2.0	0.9	1.1	3.2	1.3	1.4	0.6	0.6	2.1	1.2	0.1	1.5	1.6	0.7	1.9	1.0	1.1	1.3	1.0	1.8	1.7	2.9	1.8	2.3	2.5	3.3	1.8	1.6	5.5	1.5
影響率	1.1	1.9	1.5	1.0	1.1	0.6	2.0	1.3	1.3	1.4	2.4	1.5	0.7	0.9	2.1	1.5	1.6	2.2	2.0	0.9	1.2	3.3	1.3	1.5	0.6	0.7	2.3	1.3	0.1	1.5	1.6	0.7	2.1	1.0	1.1	1.4	1.1	2.0	1.8	3.2	1.9	2.5	2.7	3.5	2.1	1.8	6.2	1.5

資料出所 厚生労働省「平成16年度最低賃金に関する基礎調査」

(注) 未満率・影響率の全国平均は加重平均値である。