

現行の通所介護・通所リハビリテーションの人員基準等

人員基準

		通所介護	通所リハビリテーション	
			通常規模（20人以内）	小規模（10人以内）
内容		<ul style="list-style-type: none"> 日常生活上の世話 入浴、食事等の介護 生活等に関する相談・助言 健康状態の確認 機能訓練 	<ul style="list-style-type: none"> 日常生活の自立を助けるための理学療法・作業療法 その他必要なリハビリテーション 	
人員基準	管理者	専従（場合により兼務可）	医師（兼務可）	
	医師		専任（兼務可） 1人（利用者40人まで）	
	理学療法士（PT） 作業療法士（OT） 看護職員 等	看護職員（定員10人超の場合） 提供時間帯を通じて専従 1人 機能訓練指導員 兼務可 1人	PT・OT・看護職員・介護職員等 提供時間帯を通じて専従 2人 （常勤換算方法で0.2人以上）	PT・OT・経験看護職員・介護職員等 提供時間帯を通じて専従 1人 （常勤換算方法で0.1人以上）
	介護職員	提供時間帯を通じて専従 利用者15人まで 1人 以後5人を増す毎に 1人		
	生活相談員 支援相談員	生活相談員 提供時間帯を通じて専従 1人		

通所介護・通所リハビリテーションの1事業所あたり従事者数

(平成15年 介護サービス施設・事業所調査)

事業所数	通所介護			通所リハビリテーション(医療機関)			通所リハビリテーション(介護老人保健施設)		
	12,498			2,772			2,960		
月あたり延利用者数 (人)	476.5			451.8			600.9		
従事者 (人)	常勤専従	兼務・非常勤	兼務・非常勤	常勤専従	兼務・非常勤	兼務・非常勤	常勤専従	兼務・非常勤	兼務・非常勤
	(実数)	(実数)	(常勤換算)	(実数)	(実数)	(常勤換算)	(実数)	(実数)	(常勤換算)
医師	0.0	0.0	0.0	0.4	1.1	0.7	0.1	1.1	0.4
理学療法士	0.0	0.1	0.0	0.2	1.0	0.5	0.1	1.1	0.4
作業療法士	0.0	0.0	0.0	0.2	0.4	0.3	0.1	0.8	0.3
言語療法士	0.0	0.0	0.0	0.0	0.1	0.0	0.0	0.1	0.1
看護職員	0.7	1.5	1.3	1.8	1.2	2.3	0.9	0.8	1.2
その他の機能訓練指導員	0.1	0.7	0.3	-	-	-	-	-	-
生活相談員・支援相談員等	1.1	0.7	1.4	-	-	-	0.3	0.7	0.6
介護職員	3.3	3.8	5.4	3.3	1.9	4.3	4.8	2.1	5.9
その他	0.6	1.9	1.3	-	-	-	-	-	-
合計	5.7	8.7	9.8	6.0	5.7	8.3	6.4	6.7	8.9

現行の通所介護の介護報酬

基本部分			注	注	注	注	注	注	注						
通所介護費	イ 単独型通所介護費	(1) 3時間以上 4時間未満	要支援 (286 単位) 要介護1・2 (354 単位) 要介護3・4・5 (503 単位)	×70/100	利用者の数が 利用定員を超 える場合	看護・介護職 員の員数が基 準に満たない 場合	6時間以上8時 間未満の通所 介護の前後に日 常生活上の世 話を行う場合	専従の機能訓 練指導員を配置 している場合	食事提供体制を 確保している事 業所において、 食事の提供を行 うこととなってい る場合	利用者に対して 送迎を行う場合	入浴介助を行っ た場合、当該基 準の区分に従い 加算				
		(2) 4時間以上 6時間未満	要支援 (408 単位) 要介護1・2 (506 単位) 要介護3・4・5 (718 単位)												
		(3) 6時間以上 8時間未満	要支援 (572 単位) 要介護1・2 (709 単位) 要介護3・4・5 (1,006 単位)												
		ロ 併設型通所介護費	(1) 3時間以上 4時間未満									要支援 (241 単位) 要介護1・2 (307 単位) 要介護3・4・5 (452 単位)	×70/100		
			(2) 4時間以上 6時間未満									要支援 (344 単位) 要介護1・2 (438 単位) 要介護3・4・5 (645 単位)			
			(3) 6時間以上 8時間未満									要支援 (482 単位) 要介護1・2 (614 単位) 要介護3・4・5 (903 単位)			
	ハ 痴呆専用単独型通所介護費		(1) 3時間以上 4時間未満									要支援 (443 単位) 要介護1・2 (511 単位) 要介護3・4・5 (687 単位)		×70/100	
			(2) 4時間以上 6時間未満									要支援 (633 単位) 要介護1・2 (730 単位) 要介護3・4・5 (981 単位)			
			(3) 6時間以上 8時間未満									要支援 (886 単位) 要介護1・2 (1,022 単位) 要介護3・4・5 (1,373 単位)			
		ニ 痴呆専用併設型通所介護費	(1) 3時間以上 4時間未満									要支援 (373 単位) 要介護1・2 (441 単位) 要介護3・4・5 (616 単位)			×70/100
			(2) 4時間以上 6時間未満									要支援 (533 単位) 要介護1・2 (630 単位) 要介護3・4・5 (880 単位)			
			(3) 6時間以上 8時間未満									要支援 (746 単位) 要介護1・2 (882 単位) 要介護3・4・5 (1,232 単位)			

8時間以上9時間未満
の場合 +50単位
9時間以上10時間未満
の場合 +100単位

8時間以上9時間未満
の場合 +50単位
9時間以上10時間未満
の場合 +100単位

8時間以上9時間未満
の場合 +50単位
9時間以上10時間未満
の場合 +100単位

8時間以上9時間未満
の場合 +50単位
9時間以上10時間未満
の場合 +100単位

1日につき
+27単位

1日につき
+39単位

片道につき
+47単位

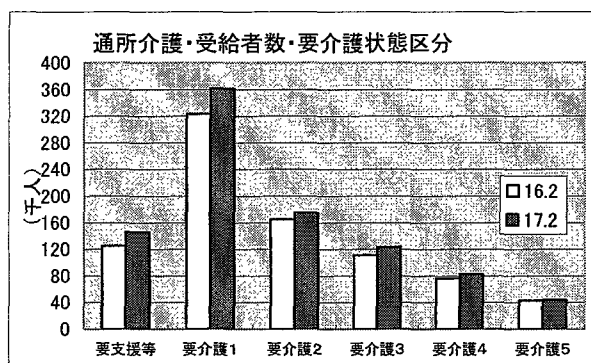
通所介護入浴介助
加算
1日につき
+44単位

通所介護特別入浴
介助加算
1日につき
+65単位

通所介護の動向(平成17年2月提供分)

I. 利用者の動向

○要介護度別受給者数の動向



(単位:千人)

	要支援等	要介護1	要介護2	要介護3	要介護4	要介護5	計
16.2	125.3	323.5	165.2	111.4	76.7	43.0	844.9
17.2	146.0	361.8	175.2	123.5	82.7	44.0	933.2
伸び率	16.5%	11.8%	6.1%	10.9%	7.8%	2.3%	10.5%

13.1%

○施設類型別シェアの動向

※基本単位の算定回数割合(各種加算は除く)

	16.2	17.2
単独型	50.0%	54.2%
併設型	43.5%	39.6%
認知症専用単独型	2.8%	3.0%
認知症専用併設型	3.6%	3.2%

II. 事業所数等の動向

○対前年同月比

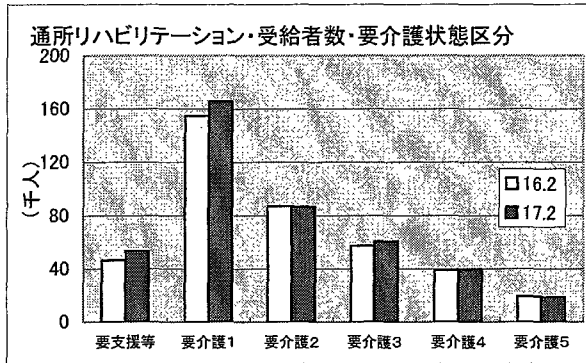
	請求事業所数	件数 (単位:千件)	実日数 (単位:千日)	単位数 (単位:千単位)	費用額 (単位:百万円)
16.2	13,661	892	5,679	4,784,755	48,557
17.2	16,528	991	6,368	5,448,171	55,301
伸び率	21.0%	11.2%	12.1%	13.9%	13.9%

	1事業所当たり			1件当たり	
	平均件数	平均単位数 (単位:千単位)	平均費用額 (単位:千円)	平均単位数 (単位:千単位)	平均費用額 (単位:千円)
16.2	65.3	350	3,554	5.4	54.5
17.2	60.0	330	3,346	5.5	55.8
伸び率	-8.1%	-5.8%	-5.9%	2.5%	2.5%

通所リハビリテーションの動向(平成17年2月提供分)

I. 利用者の動向

○要介護度別受給者数の動向



(単位:千人)

	要支援等	要介護1	要介護2	要介護3	要介護4	要介護5	計
16.2	46.6	155.0	87.2	57.3	39.0	19.3	404.4
17.2	53.4	165.6	86.7	60.5	39.8	18.7	424.7
伸び率	14.5%	6.8%	-0.6%	5.6%	2.0%	-2.7%	5.0%

21.3%

○施設類型別シェアの動向 ※基本単位の算定回数割合(各種加算は除く)

	16.2	17.2
通所リハⅠ(通常規模)	38.3%	38.0%
通所リハⅡ(小規模診療所)	4.4%	4.2%
通所リハⅢ(老人保健施設)	57.4%	57.8%

○通所リハ基本単位算定回数に対する個別リハビリ加算の算定割合

	要支援等	要介護1	要介護2	要介護3	要介護4	要介護5	計
個別リハビリ加算(1年以内)	3.8%	7.4%	8.5%	12.1%	12.5%	9.8%	8.8%
個別リハビリ加算(1年超)	18.7%	24.5%	23.1%	23.9%	25.1%	22.0%	23.6%

(1年以内)11.1%
(1年超)43.2%

II. 事業所数等の動向

○対前年同月比

	請求事業所数	件数 (単位:千件)	実日数 (単位:千日)	単位数 (単位:千単位)	費用額 (単位:百万円)
16.2	5,866	414	2,823	2,561,269	25,811
17.2	6,077	435	2,898	2,638,819	26,596
伸び率	3.6%	5.2%	2.7%	3.0%	3.0%

	1事業所当たり			1件当たり	
	平均件数	平均単位数 (単位:千単位)	平均費用額 (単位:千円)	平均単位数 (単位:千単位)	平均費用額 (単位:千円)
16.2	70.6	437	4,400	6.2	62.3
17.2	71.7	434	4,377	6.1	61.1
伸び率	1.5%	-0.5%	-0.5%	-2.0%	-2.0%