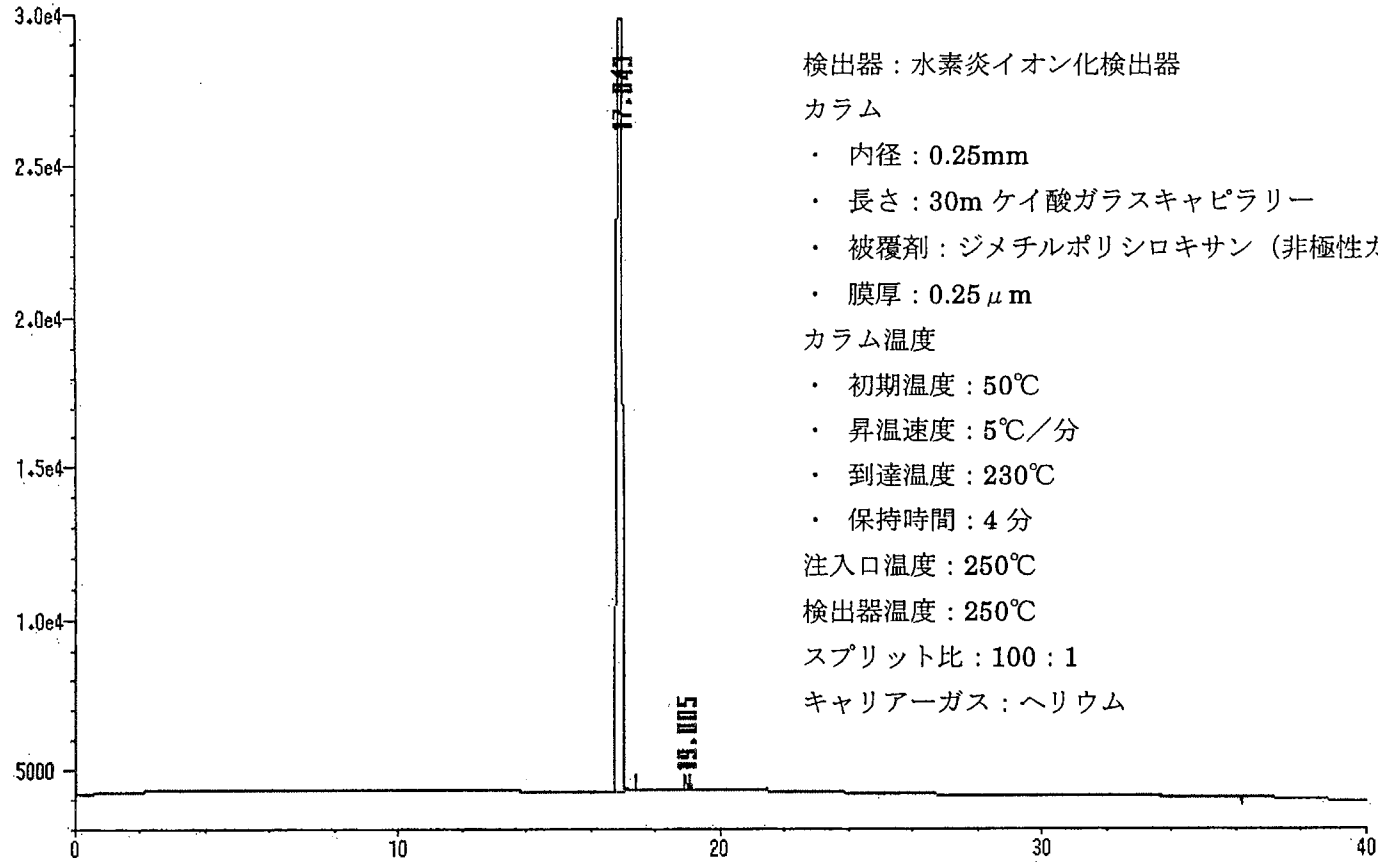


5-メチルキノキサリン GC 測定条件



検出器：水素炎イオン化検出器

カラム

- ・ 内径：0.25mm
- ・ 長さ：30m ケイ酸ガラスキャピラリー
- ・ 被覆剤：ジメチルポリシロキサン（非極性カラム）
- ・ 膜厚：0.25 μ m

カラム温度

- ・ 初期温度：50°C
- ・ 昇温速度：5°C/分
- ・ 到達温度：230°C
- ・ 保持時間：4分

注入口温度：250°C

検出器温度：250°C

スプリット比：100 : 1

キャリアーガス：ヘリウム