

日本歯科医学会分科会の指導医資格の有無

		サンプル数	なし	あり	無回答
全 体		190	161	19	10
経 験 年 数	15年未満	25	25	-	-
	15～19年	35	29	1	5
	20～24年	40	38	2	-
	25～29年	44	35	8	1
	30～39年	32	26	5	1
	40年以上	9	5	3	1
資 格	認定医資格 なし	94	94	-	-
	あり	93	67	19	7
資 格	指導医資格 なし	161	161	-	-
	あり	19	-	19	-
全 体		190	84.7	10.0	5.3
経 験 年 数	15年未満	25	100.0	-	-
	15～19年	35	82.9	2.9	14.3
	20～24年	40	95.0	5.0	-
	25～29年	44	79.5	18.2	2.3
	30～39年	32	81.3	15.6	3.1
	40年以上	9	55.6	33.3	11.1
資 格	認定医資格 なし	94	100.0	-	-
	あり	93	72.0	20.4	7.5
資 格	指導医資格 なし	161	100.0	-	-
	あり	19	-	100.0	-

日本歯科医学会分科会の指導医資格

		サンプル数	保存	補綴	口腔外科	矯正歯科	放射線	小児歯科	歯周病	障害者歯科	その他	無回答
全 体		19	1	10	1	3	-	1	1	-	-	3
経 験 年 数	15年未満	-	-	-	-	-	-	-	-	-	-	-
	15～19年	1	-	1	-	-	-	-	-	-	-	1
	20～24年	2	-	1	-	-	-	-	-	-	-	1
	25～29年	8	-	5	1	1	-	-	1	-	-	-
	30～39年	5	-	2	-	1	-	1	-	-	-	1
	40年以上	3	1	1	-	1	-	-	-	-	-	-
資 格	認定医資格 なし	-	-	-	-	-	-	-	-	-	-	-
	あり	19	1	10	1	3	-	1	1	-	-	3
資 格	指導医資格 なし	-	-	-	-	-	-	-	-	-	-	-
	あり	19	1	10	1	3	-	1	1	-	-	3
全 体		19	5.3	52.6	5.3	15.8	-	5.3	5.3	-	-	15.8
経 験 年 数	15年未満	-	-	-	-	-	-	-	-	-	-	-
	15～19年	1	-	100.0	-	-	-	-	-	-	-	100.0
	20～24年	2	-	50.0	-	-	-	-	-	-	-	50.0
	25～29年	8	-	62.5	12.5	12.5	-	-	12.5	-	-	-
	30～39年	5	-	40.0	-	20.0	-	20.0	-	-	-	20.0
	40年以上	3	33.3	33.3	-	33.3	-	-	-	-	-	-
資 格	認定医資格 なし	-	-	-	-	-	-	-	-	-	-	-
	あり	19	5.3	52.6	5.3	15.8	-	5.3	5.3	-	-	15.8
資 格	指導医資格 なし	-	-	-	-	-	-	-	-	-	-	-
	あり	19	5.3	52.6	5.3	15.8	-	5.3	5.3	-	-	15.8

問1 - 1) 「歯周病の診断と治療のガイドライン」を参考になさったことがありますか

		サンプル数	*参考にしている計	よくしている <4>	たまにする <3>	*参考にしない計	ほとんどしない <2>	したことがない <1>	無回答	加重平均値	標準偏差
全 体		190	139	38	101	49	32	17	2	2.85	0.85
経 験 年 数	15年未満	25	16	5	11	9	6	3	-	2.72	0.94
	15～19年	35	28	6	22	7	6	1	-	2.94	0.68
	20～24年	40	28	5	23	11	7	4	1	2.74	0.82
	25～29年	44	35	11	24	8	4	4	1	2.98	0.86
	30～39年	32	22	8	14	10	7	3	-	2.84	0.92
	40年以上	9	7	3	4	2	1	1	-	3.00	1.00
資 格	認定医資格 なし	94	68	12	56	25	19	6	1	2.80	0.75
	あり	93	69	25	44	23	12	11	1	2.90	0.94
資 格	指導医資格 なし	161	120	27	93	39	26	13	2	2.84	0.80
	あり	19	13	7	6	6	3	3	-	2.89	1.10
全 体		190	73.2	20.0	53.2	25.8	16.8	8.9	1.1	2.85	0.85
経 験 年 数	15年未満	25	64.0	20.0	44.0	36.0	24.0	12.0	-	2.72	0.94
	15～19年	35	80.0	17.1	62.9	20.0	17.1	2.9	-	2.94	0.68
	20～24年	40	70.0	12.5	57.5	27.5	17.5	10.0	2.5	2.74	0.82
	25～29年	44	79.5	25.0	54.5	18.2	9.1	9.1	2.3	2.98	0.86
	30～39年	32	68.8	25.0	43.8	31.3	21.9	9.4	-	2.84	0.92
	40年以上	9	77.8	33.3	44.4	22.2	11.1	11.1	-	3.00	1.00
資 格	認定医資格 なし	94	72.3	12.8	59.6	26.6	20.2	6.4	1.1	2.80	0.75
	あり	93	74.2	26.9	47.3	24.7	12.9	11.8	1.1	2.90	0.94
資 格	指導医資格 なし	161	74.5	16.8	57.8	24.2	16.1	8.1	1.2	2.84	0.80
	あり	19	68.4	36.8	31.6	31.6	15.8	15.8	-	2.89	1.10

問1 - 2) 歯周治療の流れについてよく理解できますか

		サンプル数	*理解できる計	よくできる <4>	できる <3>	*理解できない計	あまりできない <2>	できない <1>	無回答	加重平均値	標準偏差
全 体		190	150	43	107	36	32	4	4	3.02	0.70
経 験 年 数	15年未満	25	21	4	17	3	3	-	1	3.04	0.55
	15～19年	35	30	10	20	5	5	-	-	3.14	0.65
	20～24年	40	30	8	22	9	8	1	1	2.95	0.72
	25～29年	44	31	12	19	11	11	-	2	3.02	0.75
	30～39年	32	27	4	23	5	3	2	-	2.91	0.69
	40年以上	9	7	4	3	2	1	1	-	3.11	1.05
資 格	認定医資格 なし	94	75	19	56	18	18	-	1	3.01	0.63
	あり	93	72	22	50	18	14	4	3	3.00	0.76
資 格	指導医資格 なし	161	130	30	100	28	27	1	3	3.01	0.62
	あり	19	13	8	5	6	3	3	-	2.95	1.13
全 体		190	78.9	22.6	56.3	18.9	16.8	2.1	2.1	3.02	0.70
経 験 年 数	15年未満	25	84.0	16.0	68.0	12.0	12.0	-	4.0	3.04	0.55
	15～19年	35	85.7	28.6	57.1	14.3	14.3	-	-	3.14	0.65
	20～24年	40	75.0	20.0	55.0	22.5	20.0	2.5	2.5	2.95	0.72
	25～29年	44	70.5	27.3	43.2	25.0	25.0	-	4.5	3.02	0.75
	30～39年	32	84.4	12.5	71.9	15.6	9.4	6.3	-	2.91	0.69
	40年以上	9	77.8	44.4	33.3	22.2	11.1	11.1	-	3.11	1.05
資 格	認定医資格 なし	94	79.8	20.2	59.6	19.1	19.1	-	1.1	3.01	0.63
	あり	93	77.4	23.7	53.8	19.4	15.1	4.3	3.2	3.00	0.76
資 格	指導医資格 なし	161	80.7	18.6	62.1	17.4	16.8	0.6	1.9	3.01	0.62
	あり	19	68.4	42.1	26.3	31.6	15.8	15.8	-	2.95	1.13

問1 - 3) ガイドラインの内容はわかりやすいですか

		サンプル数	*わかりやすい計	大変わかりやすい <4>	わかりやすい <3>	*わかりにくい計	一部わかりにくい <2>	全てわかりにくい <1>	無回答	加重平均値	標準偏差
全 体		190	112	9	103	69	61	8	9	2.62	0.65
経 験 年 数	15年未満	25	16	1	15	7	7	-	2	2.74	0.54
	15～19年	35	18	2	16	17	17	-	-	2.57	0.61
	20～24年	40	25	-	25	12	9	3	3	2.59	0.64
	25～29年	44	23	2	21	17	15	2	4	2.58	0.68
	30～39年	32	20	1	19	12	11	1	-	2.63	0.61
	40年以上	9	7	2	5	2	1	1	-	2.89	0.93
資 格	認定医資格 なし	94	59	4	55	32	30	2	3	2.67	0.60
	あり	93	51	4	47	36	31	5	6	2.57	0.68
資 格	指導医資格 なし	161	94	5	89	60	56	4	7	2.62	0.60
	あり	19	12	1	11	6	3	3	1	2.56	0.86
全 体		190	58.9	4.7	54.2	36.3	32.1	4.2	4.7	2.62	0.65
経 験 年 数	15年未満	25	64.0	4.0	60.0	28.0	28.0	-	8.0	2.74	0.54
	15～19年	35	51.4	5.7	45.7	48.6	48.6	-	-	2.57	0.61
	20～24年	40	62.5	-	62.5	30.0	22.5	7.5	7.5	2.59	0.64
	25～29年	44	52.3	4.5	47.7	38.6	34.1	4.5	9.1	2.58	0.68
	30～39年	32	62.5	3.1	59.4	37.5	34.4	3.1	-	2.63	0.61
	40年以上	9	77.8	22.2	55.6	22.2	11.1	11.1	-	2.89	0.93
資 格	認定医資格 なし	94	62.8	4.3	58.5	34.0	31.9	2.1	3.2	2.67	0.60
	あり	93	54.8	4.3	50.5	38.7	33.3	5.4	6.5	2.57	0.68
資 格	指導医資格 なし	161	58.4	3.1	55.3	37.3	34.8	2.5	4.3	2.62	0.60
	あり	19	63.2	5.3	57.9	31.6	15.8	15.8	5.3	2.56	0.86

問1 - 4) わかりにくい内容はどの部分ですか (複数回答)

		サンプル数	歯周病の定義	診断	検査	処置	その他	無回答
全 体		69	16	20	27	42	6	2
経 験 年 数	15年未満	7	2	2	2	3	1	-
	15～19年	17	3	7	6	12	1	-
	20～24年	12	4	2	3	8	-	1
	25～29年	17	3	5	9	11	2	1
	30～39年	12	2	2	7	6	2	-
	40年以上	2	1	1	-	-	-	-
資 格	認定医資格 なし	32	8	7	13	16	4	1
	あり	36	7	12	14	25	2	1
資 格	指導医資格 なし	60	14	16	23	36	6	2
	あり	6	1	3	4	3	-	-
全 体		69	23.2	29.0	39.1	60.9	8.7	2.9
経 験 年 数	15年未満	7	28.6	28.6	28.6	42.9	14.3	-
	15～19年	17	17.6	41.2	35.3	70.6	5.9	-
	20～24年	12	33.3	16.7	25.0	66.7	-	8.3
	25～29年	17	17.6	29.4	52.9	64.7	11.8	5.9
	30～39年	12	16.7	16.7	58.3	50.0	16.7	-
	40年以上	2	50.0	50.0	-	-	-	-
資 格	認定医資格 なし	32	25.0	21.9	40.6	50.0	12.5	3.1
	あり	36	19.4	33.3	38.9	69.4	5.6	2.8
資 格	指導医資格 なし	60	23.3	26.7	38.3	60.0	10.0	3.3
	あり	6	16.7	50.0	66.7	50.0	-	-

問2 - 1) 「ブリッジの適応症と設計」を参考になさったことがありますか

		サンプル数	*参考にしている計	よくしている<4>	たまにする<3>	*参考にしない計	ほとんどしない<2>	したことがない<1>	無回答	加重平均値	標準偏差
全 体		190	133	56	77	54	28	26	3	2.87	1.00
経 験 年 数	15年未満	25	19	9	10	6	3	3	-	3.00	1.00
	15～19年	35	24	10	14	11	6	5	-	2.83	1.01
	20～24年	40	26	12	14	13	6	7	1	2.79	1.08
	25～29年	44	30	11	19	14	7	7	-	2.77	1.01
	30～39年	32	23	10	13	7	5	2	2	3.03	0.89
	40年以上	9	8	3	5	1	-	1	-	3.11	0.93
資 格	認定医資格 なし	94	78	34	44	16	11	5	-	3.14	0.82
	あり	93	53	21	32	37	16	21	3	2.59	1.09
資 格	指導医資格 なし	161	114	49	65	44	23	21	3	2.90	0.99
	あり	19	12	4	8	7	3	4	-	2.63	1.07
全 体		190	70.0	29.5	40.5	28.4	14.7	13.7	1.6	2.87	1.00
経 験 年 数	15年未満	25	76.0	36.0	40.0	24.0	12.0	12.0	-	3.00	1.00
	15～19年	35	68.6	28.6	40.0	31.4	17.1	14.3	-	2.83	1.01
	20～24年	40	65.0	30.0	35.0	32.5	15.0	17.5	2.5	2.79	1.08
	25～29年	44	68.2	25.0	43.2	31.8	15.9	15.9	-	2.77	1.01
	30～39年	32	71.9	31.3	40.6	21.9	15.6	6.3	6.3	3.03	0.89
	40年以上	9	88.9	33.3	55.6	11.1	-	11.1	-	3.11	0.93
資 格	認定医資格 なし	94	83.0	36.2	46.8	17.0	11.7	5.3	-	3.14	0.82
	あり	93	57.0	22.6	34.4	39.8	17.2	22.6	3.2	2.59	1.09
資 格	指導医資格 なし	161	70.8	30.4	40.4	27.3	14.3	13.0	1.9	2.90	0.99
	あり	19	63.2	21.1	42.1	36.8	15.8	21.1	-	2.63	1.07

問2 - 2) 内容はわかりやすいですか

		サンプル数	*わかりやすい計	大変わかりやすい<4>	わかりやすい<3>	*わかりにくい計	一部わかりにくい<2>	全てわかりにくい<1>	無回答	加重平均値	標準偏差
全 体		190	124	16	108	54	46	8	12	2.74	0.68
経 験 年 数	15年未満	25	20	3	17	4	3	1	1	2.92	0.65
	15～19年	35	22	2	20	12	10	2	1	2.65	0.69
	20～24年	40	27	4	23	10	7	3	3	2.76	0.76
	25～29年	44	25	4	21	15	14	1	4	2.70	0.69
	30～39年	32	19	2	17	10	10	-	3	2.72	0.59
	40年以上	9	7	1	6	2	1	1	-	2.78	0.83
資 格	認定医資格 なし	94	64	11	53	30	25	5	-	2.74	0.73
	あり	93	57	5	52	24	21	3	12	2.73	0.63
資 格	指導医資格 なし	161	103	13	90	48	41	7	10	2.72	0.68
	あり	19	12	2	10	6	5	1	1	2.72	0.75
全 体		190	65.3	8.4	56.8	28.4	24.2	4.2	6.3	2.74	0.68
経 験 年 数	15年未満	25	80.0	12.0	68.0	16.0	12.0	4.0	4.0	2.92	0.65
	15～19年	35	62.9	5.7	57.1	34.3	28.6	5.7	2.9	2.65	0.69
	20～24年	40	67.5	10.0	57.5	25.0	17.5	7.5	7.5	2.76	0.76
	25～29年	44	56.8	9.1	47.7	34.1	31.8	2.3	9.1	2.70	0.69
	30～39年	32	59.4	6.3	53.1	31.3	31.3	-	9.4	2.72	0.59
	40年以上	9	77.8	11.1	66.7	22.2	11.1	11.1	-	2.78	0.83
資 格	認定医資格 なし	94	68.1	11.7	56.4	31.9	26.6	5.3	-	2.74	0.73
	あり	93	61.3	5.4	55.9	25.8	22.6	3.2	12.9	2.73	0.63
資 格	指導医資格 なし	161	64.0	8.1	55.9	29.8	25.5	4.3	6.2	2.72	0.68
	あり	19	63.2	10.5	52.6	31.6	26.3	5.3	5.3	2.72	0.75

問2 - 3) わかりにくい内容はどの部分ですか (複数回答)

		サンプル数	適用条件	診査	設計	適応症	その他	無回答
全 体		54	27	10	27	22	2	1
経 験 年 数	15年未満	4	2	2	3	3	-	-
	15～19年	12	4	2	9	3	-	-
	20～24年	10	4	2	3	5	-	1
	25～29年	15	10	2	5	6	1	-
	30～39年	10	7	1	5	5	1	-
	40年以上	2	-	1	1	-	-	-
資 格	認定医資格 なし	30	18	7	16	11	1	-
	あり	24	9	3	11	11	1	1
資 格	指導医資格 なし	48	23	9	26	20	2	1
	あり	6	4	1	1	2	-	-
全 体		54	50.0	18.5	50.0	40.7	3.7	1.9
経 験 年 数	15年未満	4	50.0	50.0	75.0	75.0	-	-
	15～19年	12	33.3	16.7	75.0	25.0	-	-
	20～24年	10	40.0	20.0	30.0	50.0	-	10.0
	25～29年	15	66.7	13.3	33.3	40.0	6.7	-
	30～39年	10	70.0	10.0	50.0	50.0	10.0	-
	40年以上	2	-	50.0	50.0	-	-	-
資 格	認定医資格 なし	30	60.0	23.3	53.3	36.7	3.3	-
	あり	24	37.5	12.5	45.8	45.8	4.2	4.2
資 格	指導医資格 なし	48	47.9	18.8	54.2	41.7	4.2	2.1
	あり	6	66.7	16.7	16.7	33.3	-	-

問3 - 1) 「有床義歯の調整・指導についてのガイドライン」を参考になさったことがありますか

		サンプル数	*参考にしている計	よくしている <4>	たまにする <3>	*参考にしない計	ほとんどしない <2>	したことがない <1>	無回答	加重平均値	標準偏差
全 体		190	93	13	80	94	59	35	3	2.38	0.87
経 験 年 数	15年未満	25	13	4	9	12	7	5	-	2.48	1.00
	15～19年	35	20	3	17	15	9	6	-	2.49	0.89
	20～24年	40	14	3	11	25	15	10	1	2.18	0.91
	25～29年	44	18	1	17	25	17	8	1	2.26	0.79
	30～39年	32	19	1	18	12	10	2	1	2.58	0.67
	40年以上	9	8	1	7	1	-	1	-	2.89	0.78
資 格	認定医資格 なし	94	48	6	42	45	32	13	1	2.44	0.81
	あり	93	44	6	38	47	27	20	2	2.33	0.90
資 格	指導医資格 なし	161	77	8	69	81	55	26	3	2.37	0.82
	あり	19	10	3	7	9	4	5	-	2.42	1.07
全 体		190	48.9	6.8	42.1	49.5	31.1	18.4	1.6	2.38	0.87
経 験 年 数	15年未満	25	52.0	16.0	36.0	48.0	28.0	20.0	-	2.48	1.00
	15～19年	35	57.1	8.6	48.6	42.9	25.7	17.1	-	2.49	0.89
	20～24年	40	35.0	7.5	27.5	62.5	37.5	25.0	2.5	2.18	0.91
	25～29年	44	40.9	2.3	38.6	56.8	38.6	18.2	2.3	2.26	0.79
	30～39年	32	59.4	3.1	56.3	37.5	31.3	6.3	3.1	2.58	0.67
	40年以上	9	88.9	11.1	77.8	11.1	-	11.1	-	2.89	0.78
資 格	認定医資格 なし	94	51.1	6.4	44.7	47.9	34.0	13.8	1.1	2.44	0.81
	あり	93	47.3	6.5	40.9	50.5	29.0	21.5	2.2	2.33	0.90
資 格	指導医資格 なし	161	47.8	5.0	42.9	50.3	34.2	16.1	1.9	2.37	0.82
	あり	19	52.6	15.8	36.8	47.4	21.1	26.3	-	2.42	1.07

問3 - 2) 内容はわかりやすいですか

		サンプル数	*わかりやすい計	大変わかりやすい<4>	わかりやすい<3>	*わかりにくい計	一部わかりにくい<2>	全てわかりにくい<1>	無回答	加重平均値	標準偏差
全 体		190	132	12	120	48	36	12	10	2.73	0.68
経 験 年 数	15年未満	25	18	-	18	6	6	-	1	2.75	0.44
	15～19年	35	24	2	22	10	8	2	1	2.71	0.68
	20～24年	40	31	4	27	8	4	4	1	2.79	0.77
	25～29年	44	25	2	23	13	11	2	6	2.66	0.67
	30～39年	32	24	2	22	7	5	2	1	2.77	0.67
	40年以上	9	8	2	6	1	-	1	-	3.00	0.87
資 格	認定医資格 なし	94	70	6	64	24	19	5	-	2.76	0.65
	あり	93	60	6	54	23	17	6	10	2.72	0.70
資 格	指導医資格 なし	161	113	8	105	40	32	8	8	2.74	0.64
	あり	19	13	4	9	6	3	3	-	2.74	0.99
全 体		190	69.5	6.3	63.2	25.3	18.9	6.3	5.3	2.73	0.68
経 験 年 数	15年未満	25	72.0	-	72.0	24.0	24.0	-	4.0	2.75	0.44
	15～19年	35	68.6	5.7	62.9	28.6	22.9	5.7	2.9	2.71	0.68
	20～24年	40	77.5	10.0	67.5	20.0	10.0	10.0	2.5	2.79	0.77
	25～29年	44	56.8	4.5	52.3	29.5	25.0	4.5	13.6	2.66	0.67
	30～39年	32	75.0	6.3	68.8	21.9	15.6	6.3	3.1	2.77	0.67
	40年以上	9	88.9	22.2	66.7	11.1	-	11.1	-	3.00	0.87
資 格	認定医資格 なし	94	74.5	6.4	68.1	25.5	20.2	5.3	-	2.76	0.65
	あり	93	64.5	6.5	58.1	24.7	18.3	6.5	10.8	2.72	0.70
資 格	指導医資格 なし	161	70.2	5.0	65.2	24.8	19.9	5.0	5.0	2.74	0.64
	あり	19	68.4	21.1	47.4	31.6	15.8	15.8	-	2.74	0.99

問4 - 1) 「歯科訪問診療における基本的な考え方」を参考になさったことがありますか

		サンプル数	*参考にしている計	よくしている<4>	たまにする<3>	*参考にしない計	ほとんどしない<2>	したことがない<1>	無回答	加重平均値	標準偏差
全 体		190	65	12	53	121	52	69	4	2.04	0.96
経 験 年 数	15年未満	25	6	2	4	19	7	12	-	1.84	0.99
	15～19年	35	11	1	10	24	10	14	-	1.94	0.91
	20～24年	40	13	5	8	26	11	15	1	2.08	1.06
	25～29年	44	18	2	16	24	11	13	2	2.17	0.93
	30～39年	32	12	1	11	19	13	6	1	2.23	0.80
	40年以上	9	5	1	4	4	-	4	-	2.22	1.20
資 格	認定医資格 なし	94	41	5	36	52	24	28	1	2.19	0.94
	あり	93	23	7	16	67	28	39	3	1.90	0.96
資 格	指導医資格 なし	161	54	7	47	103	47	56	4	2.03	0.92
	あり	19	9	4	5	10	3	7	-	2.32	1.20
全 体		190	34.2	6.3	27.9	63.7	27.4	36.3	2.1	2.04	0.96
経 験 年 数	15年未満	25	24.0	8.0	16.0	76.0	28.0	48.0	-	1.84	0.99
	15～19年	35	31.4	2.9	28.6	68.6	28.6	40.0	-	1.94	0.91
	20～24年	40	32.5	12.5	20.0	65.0	27.5	37.5	2.5	2.08	1.06
	25～29年	44	40.9	4.5	36.4	54.5	25.0	29.5	4.5	2.17	0.93
	30～39年	32	37.5	3.1	34.4	59.4	40.6	18.8	3.1	2.23	0.80
	40年以上	9	55.6	11.1	44.4	44.4	-	44.4	-	2.22	1.20
資 格	認定医資格 なし	94	43.6	5.3	38.3	55.3	25.5	29.8	1.1	2.19	0.94
	あり	93	24.7	7.5	17.2	72.0	30.1	41.9	3.2	1.90	0.96
資 格	指導医資格 なし	161	33.5	4.3	29.2	64.0	29.2	34.8	2.5	2.03	0.92
	あり	19	47.4	21.1	26.3	52.6	15.8	36.8	-	2.32	1.20

問4 - 2) 内容はわかりやすいですか

		サンプル数	*わかりやすい計	大変わかりやすい <4>	わかりやすい <3>	*わかりにくい計	一部わかりにくい <2>	全てわかりにくい <1>	無回答	加重平均値	標準偏差
全 体		190	100	11	89	64	51	13	26	2.60	0.73
経 験 年 数	15年未満	25	11	-	11	9	9	-	5	2.55	0.51
	15～19年	35	17	1	16	13	9	4	5	2.47	0.78
	20～24年	40	22	3	19	15	10	5	3	2.54	0.84
	25～29年	44	22	2	20	13	11	2	9	2.63	0.69
	30～39年	32	18	2	16	11	10	1	3	2.66	0.67
	40年以上	9	7	2	5	1	-	1	1	3.00	0.93
資 格	認定医資格 なし	94	56	3	53	30	25	5	8	2.63	0.65
	あり	93	41	7	34	34	26	8	18	2.53	0.81
資 格	指導医資格 なし	161	84	5	79	57	47	10	20	2.56	0.68
	あり	19	11	4	7	5	2	3	3	2.75	1.06
全 体		190	52.6	5.8	46.8	33.7	26.8	6.8	13.7	2.60	0.73
経 験 年 数	15年未満	25	44.0	-	44.0	36.0	36.0	-	20.0	2.55	0.51
	15～19年	35	48.6	2.9	45.7	37.1	25.7	11.4	14.3	2.47	0.78
	20～24年	40	55.0	7.5	47.5	37.5	25.0	12.5	7.5	2.54	0.84
	25～29年	44	50.0	4.5	45.5	29.5	25.0	4.5	20.5	2.63	0.69
	30～39年	32	56.3	6.3	50.0	34.4	31.3	3.1	9.4	2.66	0.67
	40年以上	9	77.8	22.2	55.6	11.1	-	11.1	11.1	3.00	0.93
資 格	認定医資格 なし	94	59.6	3.2	56.4	31.9	26.6	5.3	8.5	2.63	0.65
	あり	93	44.1	7.5	36.6	36.6	28.0	8.6	19.4	2.53	0.81
資 格	指導医資格 なし	161	52.2	3.1	49.1	35.4	29.2	6.2	12.4	2.56	0.68
	あり	19	57.9	21.1	36.8	26.3	10.5	15.8	15.8	2.75	1.06

問5 - 1) 「リベース」を参考になさったことがありますか

		サンプル数	*参考にしている計	よくしている <4>	たまにする <3>	*参考にしない計	ほとんどしない <2>	したことがない <1>	無回答	加重平均値	標準偏差
全 体		190	62	15	47	127	60	67	1	2.05	0.96
経 験 年 数	15年未満	25	10	1	9	15	9	6	-	2.20	0.87
	15～19年	35	12	-	12	23	13	10	-	2.06	0.80
	20～24年	40	11	4	7	29	9	20	-	1.88	1.04
	25～29年	44	12	4	8	32	14	18	-	1.95	0.99
	30～39年	32	11	3	8	20	12	8	1	2.19	0.95
	40年以上	9	6	3	3	3	1	2	-	2.78	1.20
資 格	認定医資格 なし	94	37	7	30	57	30	27	-	2.18	0.94
	あり	93	24	8	16	68	30	38	1	1.93	0.97
資 格	指導医資格 なし	161	51	11	40	109	54	55	1	2.04	0.93
	あり	19	6	4	2	13	5	8	-	2.11	1.20
全 体		190	32.6	7.9	24.7	66.8	31.6	35.3	0.5	2.05	0.96
経 験 年 数	15年未満	25	40.0	4.0	36.0	60.0	36.0	24.0	-	2.20	0.87
	15～19年	35	34.3	-	34.3	65.7	37.1	28.6	-	2.06	0.80
	20～24年	40	27.5	10.0	17.5	72.5	22.5	50.0	-	1.88	1.04
	25～29年	44	27.3	9.1	18.2	72.7	31.8	40.9	-	1.95	0.99
	30～39年	32	34.4	9.4	25.0	62.5	37.5	25.0	3.1	2.19	0.95
	40年以上	9	66.7	33.3	33.3	33.3	11.1	22.2	-	2.78	1.20
資 格	認定医資格 なし	94	39.4	7.4	31.9	60.6	31.9	28.7	-	2.18	0.94
	あり	93	25.8	8.6	17.2	73.1	32.3	40.9	1.1	1.93	0.97
資 格	指導医資格 なし	161	31.7	6.8	24.8	67.7	33.5	34.2	0.6	2.04	0.93
	あり	19	31.6	21.1	10.5	68.4	26.3	42.1	-	2.11	1.20

問5 - 2) 内容はわかりやすいですか

		サンプル数	*わかりやすい計	大変わかりやすい <4>	わかりやすい <3>	*わかりにくい計	一部わかりにくい <2>	全てわかりにくい <1>	無回答	加重平均値	標準偏差
全 体		190	120	9	111	50	43	7	20	2.72	0.63
経 験 年 数	15年未満	25	15	-	15	8	8	-	2	2.65	0.49
	15～19年	35	23	1	22	10	8	2	2	2.67	0.65
	20～24年	40	30	3	27	9	7	2	1	2.79	0.66
	25～29年	44	24	2	22	10	9	1	10	2.74	0.62
	30～39年	32	19	3	16	10	9	1	3	2.72	0.70
	40年以上	9	7	-	7	1	-	1	1	2.75	0.71
資 格	認定医資格 なし	94	69	4	65	21	17	4	4	2.77	0.60
	あり	93	49	5	44	29	26	3	15	2.65	0.66
資 格	指導医資格 なし	161	104	7	97	41	36	5	16	2.73	0.60
	あり	19	10	2	8	8	6	2	1	2.56	0.86
全 体		190	63.2	4.7	58.4	26.3	22.6	3.7	10.5	2.72	0.63
経 験 年 数	15年未満	25	60.0	-	60.0	32.0	32.0	-	8.0	2.65	0.49
	15～19年	35	65.7	2.9	62.9	28.6	22.9	5.7	5.7	2.67	0.65
	20～24年	40	75.0	7.5	67.5	22.5	17.5	5.0	2.5	2.79	0.66
	25～29年	44	54.5	4.5	50.0	22.7	20.5	2.3	22.7	2.74	0.62
	30～39年	32	59.4	9.4	50.0	31.3	28.1	3.1	9.4	2.72	0.70
	40年以上	9	77.8	-	77.8	11.1	-	11.1	11.1	2.75	0.71
資 格	認定医資格 なし	94	73.4	4.3	69.1	22.3	18.1	4.3	4.3	2.77	0.60
	あり	93	52.7	5.4	47.3	31.2	28.0	3.2	16.1	2.65	0.66
資 格	指導医資格 なし	161	64.6	4.3	60.2	25.5	22.4	3.1	9.9	2.73	0.60
	あり	19	52.6	10.5	42.1	42.1	31.6	10.5	5.3	2.56	0.86

問5 - 3) ガイドラインに書かれている間接法（機能印象した後にフラスコ埋没する方法）はどのくらいの頻度で用いますか

		サンプル数	頻繁に用いる	症例によっては用いる	用いていない	無回答
全 体		190	10	69	100	11
経 験 年 数	15年未満	25	1	6	16	2
	15～19年	35	1	10	24	-
	20～24年	40	-	19	20	1
	25～29年	44	6	17	17	4
	30～39年	32	1	12	18	1
	40年以上	9	1	3	3	2
資 格	認定医資格 なし	94	3	40	49	2
	あり	93	7	27	50	9
資 格	指導医資格 なし	161	7	62	83	9
	あり	19	3	3	12	1
全 体		190	5.3	36.3	52.6	5.8
経 験 年 数	15年未満	25	4.0	24.0	64.0	8.0
	15～19年	35	2.9	28.6	68.6	-
	20～24年	40	-	47.5	50.0	2.5
	25～29年	44	13.6	38.6	38.6	9.1
	30～39年	32	3.1	37.5	56.3	3.1
	40年以上	9	11.1	33.3	33.3	22.2
資 格	認定医資格 なし	94	3.2	42.6	52.1	2.1
	あり	93	7.5	29.0	53.8	9.7
資 格	指導医資格 なし	161	4.3	38.5	51.6	5.6
	あり	19	15.8	15.8	63.2	5.3

問6 - 1) 「スタディモデルの取扱い」を参考になさったことがありますか

		サンプル数	*参考にしている計	よくしている<4>	たまにする<3>	*参考にしない計	ほとんどしない<2>	したことがない<1>	無回答	加重平均値	標準偏差
全 体		190	61	12	49	127	66	61	2	2.06	0.92
経 験 年 数	15年未満	25	8	3	5	17	9	8	-	2.12	1.01
	15～19年	35	13	3	10	22	12	10	-	2.17	0.95
	20～24年	40	14	2	12	26	10	16	-	2.00	0.96
	25～29年	44	13	1	12	30	14	16	1	1.95	0.87
	30～39年	32	9	2	7	22	18	4	1	2.23	0.76
	40年以上	9	4	1	3	5	2	3	-	2.22	1.09
資 格	認定医資格 なし	94	36	5	31	58	32	26	-	2.16	0.90
	あり	93	24	7	17	67	34	33	2	1.98	0.93
資 格	指導医資格 なし	161	49	8	41	111	62	49	1	2.05	0.87
	あり	19	7	3	4	11	3	8	1	2.11	1.18
全 体		190	32.1	6.3	25.8	66.8	34.7	32.1	1.1	2.06	0.92
経 験 年 数	15年未満	25	32.0	12.0	20.0	68.0	36.0	32.0	-	2.12	1.01
	15～19年	35	37.1	8.6	28.6	62.9	34.3	28.6	-	2.17	0.95
	20～24年	40	35.0	5.0	30.0	65.0	25.0	40.0	-	2.00	0.96
	25～29年	44	29.5	2.3	27.3	68.2	31.8	36.4	2.3	1.95	0.87
	30～39年	32	28.1	6.3	21.9	68.8	56.3	12.5	3.1	2.23	0.76
	40年以上	9	44.4	11.1	33.3	55.6	22.2	33.3	-	2.22	1.09
資 格	認定医資格 なし	94	38.3	5.3	33.0	61.7	34.0	27.7	-	2.16	0.90
	あり	93	25.8	7.5	18.3	72.0	36.6	35.5	2.2	1.98	0.93
資 格	指導医資格 なし	161	30.4	5.0	25.5	68.9	38.5	30.4	0.6	2.05	0.87
	あり	19	36.8	15.8	21.1	57.9	15.8	42.1	5.3	2.11	1.18

問6 - 2) 内容はわかりやすいですか

		サンプル数	*わかりやすい計	大変わかりやすい<4>	わかりやすい<3>	*わかりにくい計	一部わかりにくい<2>	全てわかりにくい<1>	無回答	加重平均値	標準偏差
全 体		190	129	10	119	43	38	5	18	2.78	0.59
経 験 年 数	15年未満	25	18	3	15	6	6	-	1	2.88	0.61
	15～19年	35	24	2	22	9	7	2	2	2.73	0.67
	20～24年	40	30	1	29	8	7	1	2	2.79	0.53
	25～29年	44	26	1	25	9	8	1	9	2.74	0.56
	30～39年	32	22	3	19	7	7	-	3	2.86	0.58
	40年以上	9	7	-	7	1	-	1	1	2.75	0.71
資 格	認定医資格 なし	94	67	5	62	25	21	4	2	2.74	0.63
	あり	93	60	5	55	17	16	1	16	2.83	0.55
資 格	指導医資格 なし	161	110	8	102	36	32	4	15	2.78	0.58
	あり	19	12	2	10	6	5	1	1	2.72	0.75
全 体		190	67.9	5.3	62.6	22.6	20.0	2.6	9.5	2.78	0.59
経 験 年 数	15年未満	25	72.0	12.0	60.0	24.0	24.0	-	4.0	2.88	0.61
	15～19年	35	68.6	5.7	62.9	25.7	20.0	5.7	5.7	2.73	0.67
	20～24年	40	75.0	2.5	72.5	20.0	17.5	2.5	5.0	2.79	0.53
	25～29年	44	59.1	2.3	56.8	20.5	18.2	2.3	20.5	2.74	0.56
	30～39年	32	68.8	9.4	59.4	21.9	21.9	-	9.4	2.86	0.58
	40年以上	9	77.8	-	77.8	11.1	-	11.1	11.1	2.75	0.71
資 格	認定医資格 なし	94	71.3	5.3	66.0	26.6	22.3	4.3	2.1	2.74	0.63
	あり	93	64.5	5.4	59.1	18.3	17.2	1.1	17.2	2.83	0.55
資 格	指導医資格 なし	161	68.3	5.0	63.4	22.4	19.9	2.5	9.3	2.78	0.58
	あり	19	63.2	10.5	52.6	31.6	26.3	5.3	5.3	2.72	0.75

問7)新たにガイドラインが必要と思われる項目はありますか(複数回答)

		サンプル数	顎関節症	義歯設計	矯正歯科	歯内療法	睡眠時無呼吸症候群の治療のための口腔内装置	歯の再植または移植手術	特になし	その他	無回答
全 体		190	115	38	25	41	68	53	19	21	16
経 験 年 数	15年未満	25	18	6	3	8	9	11	2	4	-
	15~19年	35	24	7	5	12	16	7	1	3	4
	20~24年	40	23	5	5	5	18	14	4	4	3
	25~29年	44	22	10	8	8	12	10	8	7	3
	30~39年	32	20	6	4	6	11	9	3	2	4
	40年以上	9	5	3	-	-	2	1	1	1	-
資 格	認定医資格 なし	94	60	19	11	16	37	31	9	12	2
	あり	93	54	18	14	24	31	22	10	9	12
資 格	指導医資格 なし	161	101	31	20	35	59	49	16	20	9
	あり	19	9	6	2	4	6	4	3	-	4
全 体		190	60.5	20.0	13.2	21.6	35.8	27.9	10.0	11.1	8.4
経 験 年 数	15年未満	25	72.0	24.0	12.0	32.0	36.0	44.0	8.0	16.0	-
	15~19年	35	68.6	20.0	14.3	34.3	45.7	20.0	2.9	8.6	11.4
	20~24年	40	57.5	12.5	12.5	12.5	45.0	35.0	10.0	10.0	7.5
	25~29年	44	50.0	22.7	18.2	18.2	27.3	22.7	18.2	15.9	6.8
	30~39年	32	62.5	18.8	12.5	18.8	34.4	28.1	9.4	6.3	12.5
	40年以上	9	55.6	33.3	-	-	22.2	11.1	11.1	11.1	-
資 格	認定医資格 なし	94	63.8	20.2	11.7	17.0	39.4	33.0	9.6	12.8	2.1
	あり	93	58.1	19.4	15.1	25.8	33.3	23.7	10.8	9.7	12.9
資 格	指導医資格 なし	161	62.7	19.3	12.4	21.7	36.6	30.4	9.9	12.4	5.6
	あり	19	47.4	31.6	10.5	21.1	31.6	21.1	15.8	-	21.1

歯科固有の技術の再評価に関する調査

アンケート調査ご協力をお願い

この調査は、中央社会保険医療協議会において医療技術の適正評価を検討する際の基礎資料を得るために、歯科固有の技術に係わる別掲の「治療指針」について医療担当者の意識を調べるものです。

調査結果につきましては、すべて統計的に処理し、個人名が特定されることはありませんので、是非ご協力の程、宜しくお願い申し上げます。

なお、集計・分析の都合上、誠に勝手ではございますが、集計・分析の都合上、**平成17年2月10日(木)必着**でご返送下さいますよう、併せてお願い申し上げます。

本調査に関しましてご不明な点や疑問点がございましたら、何なりと下記までお問い合わせ下さい。

運営担当：(株)山手情報処理センター・歯科アンケート係
フリーダイヤル(通話料無料) 0120 - 043 - 053
担当：阿部、田中

貴歯科診療所(医院)についてお伺いします。(各質問について、それぞれご回答下さい)

院長の歯科医師 経験年数	年	
病床の有無	1. 無床	2. 有床
日本歯科医学会 分科会の認定医 資格	1. なし 2. あり	認定医資格がある場合、下記よりあてはまる項目に 印をご記入下さい 1. 保存 2. 補綴 3. 口腔外科(専門医) 4. 矯正歯科 5. 口腔衛生 6. 放射線 7. 小児歯科 8. 歯周病(専門医) 9. 歯科麻酔 10. 障害者歯科 11. その他()
日本歯科医学会 分科会の指導医 資格	1. なし 2. あり	指導医資格がある場合、下記よりあてはまる項目に 印をご記入下さい 1. 保存 2. 補綴 3. 口腔外科 4. 矯正歯科 5. 放射線 6. 小児歯科 7. 歯周病 9. 障害者歯科 10. その他()

「歯周病の診断と治療のガイドライン」についてお伺いいたします。

問1 - 1) 「歯周病の診断と治療のガイドライン」を参考になさったことがありますか
(印は1つ)

1. よくしている	2. たまにする
3. ほとんどしない	4. したことがない

問1 - 2) 歯周治療の流れについてよく理解できますか (印は1つ)

1. よくできる	2. できる	3. あまりできない	4. できない
----------	--------	------------	---------

問1 - 3) ガイドラインの内容はわかりやすいですか (印は1つ)

1. 大変わかりやすい	2. わかりやすい
3. 一部わかりにくい	4. 全てわかりにくい



問1 - 4) わかりにくい内容はどの部分ですか (あてはまる項目全てに 印)

1. 歯周病の定義	2. 診断
3. 検査	4. 処置
5. その他 ()	

問1 - 5) 内容に関して、問題点や臨床現場とかけ離れている点がありましたら、下欄へ
ご記入下さい

「ブリッジの適応症と設計」についてお伺いいたします。

問2 - 1) 「ブリッジの適応症と設計」を参考になさったことがありますか (印は1つ)

1. よくしている	2. たまにする
3. ほとんどしない	4. したことがない

問2 - 2) 内容はわかりやすいですか (印は1つ)

1. 大変わかりやすい	2. わかりやすい
3. 一部わかりにくい	4. 全てわかりにくい



問2 - 3) わかりにくい内容はどの部分ですか (あてはまる項目全てに 印)

1. 適用条件	2. 診査
3. 設計	4. 適応症
5. その他 ()

問2 - 4) 内容に関して、問題点や臨床現場とかけ離れている点がありましたら、下欄へご記入下さい

「有床義歯の調整・指導についてのガイドライン」についてお伺いいたします。

問3 - 1) 「有床義歯の調整・指導についてのガイドライン」を参考になさったことがありますか (印は1つ)

1. よくしている	2. たまにする
3. ほとんどしない	4. したことがない

問3 - 2) 内容はわかりやすいですか (印は1つ)

1. 大変わかりやすい	2. わかりやすい
3. 一部わかりにくい	4. 全てわかりにくい

問3 - 3) 内容に関して、問題点や臨床現場とかけ離れている点がありましたら、下欄へご記入下さい

「歯科訪問診療における基本的考え方」についてお伺いいたします。

問4 - 1) 「歯科訪問診療における基本的考え方」を参考になさったことがありますか
(印は1つ)

1. よくしている	2. たまにする
3. ほとんどしない	4. したことがない

問4 - 2) 内容はわかりやすいですか (印は1つ)

1. 大変わかりやすい	2. わかりやすい
3. 一部わかりにくい	4. 全てわかりにくい

問4 - 3) 内容に関して、問題点や臨床現場とかけ離れている点がありましたら、下欄へ
ご記入下さい

----- ----- ----- ----- ----- ----- ----- ----- -----

「リベース」についてお伺いたします。

問5 - 1) 「リベース」を参考になさったことがありますか(印は1つ)

1.よくしている	2.たまにする
3.ほとんどしない	4.したことがない

問5 - 2) 内容はわかりやすいですか(印は1つ)

1.大変わかりやすい	2.わかりやすい
3.一部わかりにくい	4.全てわかりにくい

問5 - 3) ガイドラインに書かれている間接法(機能印象した後にフラスコ埋没する方法)はどのくらいの頻度で用いますか(印は1つ)

1.頻繁に用いる	2.症例によっては用いる	3.用いていない
----------	--------------	----------

問5 - 4) 内容に関して、問題点や臨床現場とかけ離れている点がありましたら、下欄へご記入下さい

<hr/> <hr/> <hr/> <hr/> <hr/> <hr/> <hr/> <hr/> <hr/> <hr/> <hr/> <hr/> <hr/> <hr/> <hr/> <hr/>

「スタディモデルの取扱い」についてお伺いいたします。

問6 - 1) 「スタディモデルの取扱い」を参考になさったことがありますか (印は1つ)

- | | |
|------------|------------|
| 1. よくしている | 2. たまにする |
| 3. ほとんどしない | 4. したことがない |

問6 - 2) 内容はわかりやすいですか (印は1つ)

- | | |
|-------------|-------------|
| 1. 大変わかりやすい | 2. わかりやすい |
| 3. 一部わかりにくい | 4. 全てわかりにくい |

問6 - 3) 内容に関して、問題点や臨床現場とかけ離れている点がありましたら、下欄へご記入下さい

----- ----- ----- ----- -----

問7) 新たにガイドラインが必要と思われる項目はありますか (あてはまる項目全てに 印)

- | |
|--------------------------|
| 1. 顎関節症 |
| 2. 義歯設計 |
| 3. 矯正歯科 |
| 4. 歯内療法 |
| 5. 睡眠時無呼吸症候群の治療のための口腔内装置 |
| 6. 歯の再植または移植手術 |
| 7. 特になし |
| 8. その他 () |

**ご多忙のところ、ご協力ありがとうございました
記入もれがないか再度点検の上、平成17年2月10日(木)必着で
ご投函下さるようお願いいたします。**

第 2 章

「睡眠時無呼吸症候群に対する口腔内装置治療」に関する調査

． 調査設計概要

1. 調査目的

医療技術評価に関し、歯科固有の技術の「睡眠時無呼吸症候群に対する口腔内装置治療」に要した処置段階ごとの所要時間および技工時間に関する調査。装置作製に際し、処置の各段階で使用した材料および材料料、装置の形態、装置に使用した材料および材料料、外部委託技工料等の調査を行い、医療技術の適正評価を得る事を目的とする。

2. 調査対象

睡眠時無呼吸症候群に対する口腔内装置治療を社会保険診療として行っている歯科医療機関

3. 調査対象数

歯科大学、歯学部病院	16
医科大学、医学部病院	29
病院歯科	5
歯科診療所	12
計	62 機関

4. 抽出方法

予備調査として、全国歯科大学・歯学部附属病院、医科大学・医学部病院、病院歯科口腔外科および日本睡眠学会認定歯科医師の在籍している歯科診療所と認定歯科医師より情報提供を受けた歯科診療所を対象として睡眠時無呼吸症候群に対する口腔内装置治療の治療実績につきアンケートを行い、年間口腔内装置 10 例以上の実績を有する施設を対象とした。

5. 回収数(率)と属性

回答が得られた機関数	45 医療機関
内訳	
歯科大学、歯学部病院	11
医科大学、医学部病院	22
病院歯科	4
歯科診療所	8
回収率	72.5%

6. 調査期間

平成 17 年 2 月 6 日～同年 2 月 28 日

7. 調査方法

往復郵送調査

8. 調査内容

口腔内装置治療タイムスタディ調査票（巻末に添付）

使用材料および技工料金調査票、（巻末に添付）

口腔内装置作製の為にを行った印象採得・咬合採得・作業用模型に使用した歯科材料と単価および使用量

口腔内装置本体に使用した材料と単価および使用量

装置作製段階に使用した材料と単価および使用量

外部委託技工料（顎単位の装置単価と合計技工料）

9. 調査主体・実施

日本歯科医学会

10. 集計

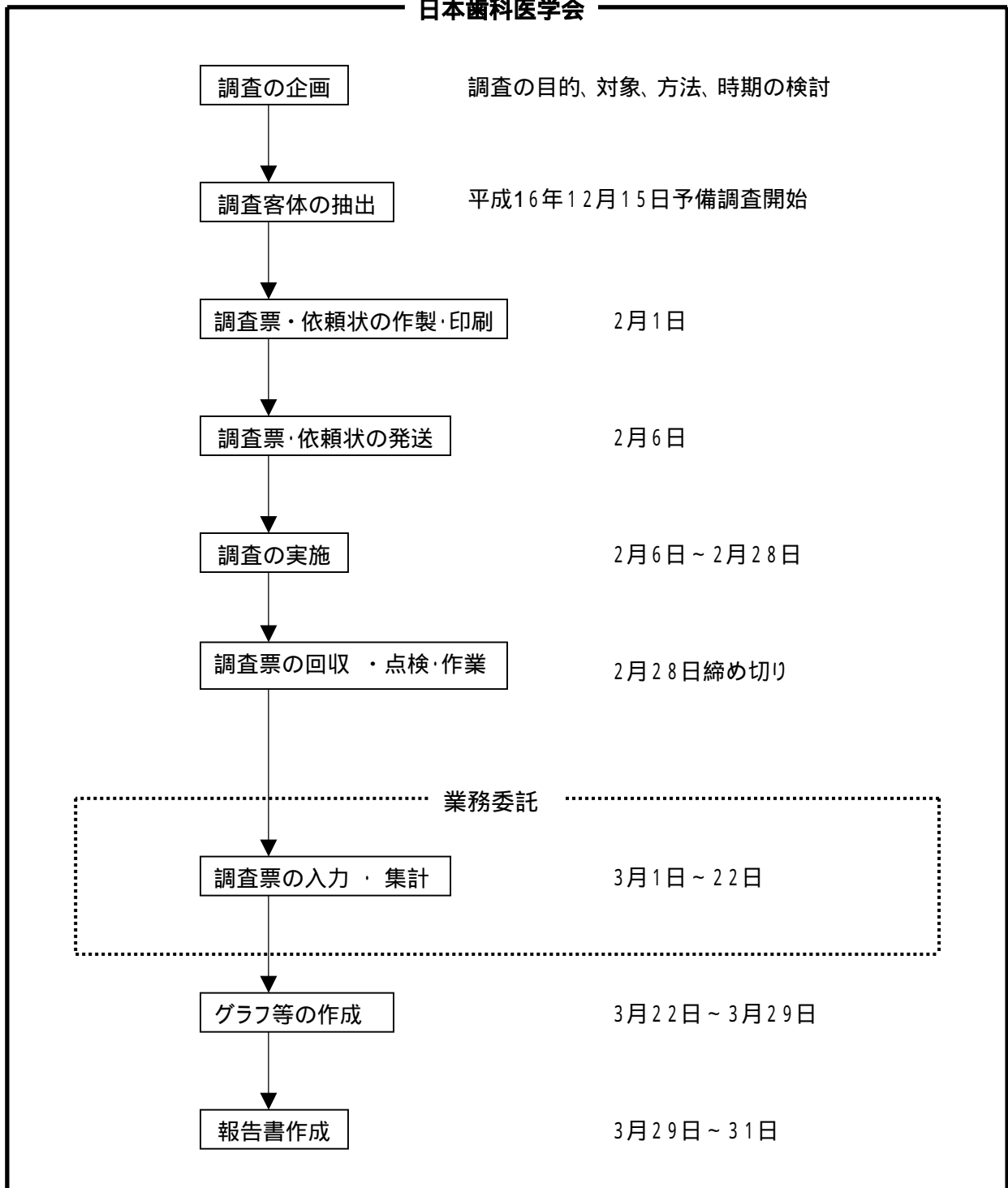
財団法人 日本総合研究所

11. 分析・報告書監修

愛知医科大学 教授 山田 史郎

. 調査の流れ

「睡眠時無呼吸症候群に対する口腔内装置治療に関する調査」に係る業務の流れ



． 調査結果のまとめ

1. (1) 口腔内装置治療タイムスタディ調査票による結果
(表 1 - 1 ~ 表 1 - 7)
- (2) 各項目の詳細
(表 2 - 1 ~ 表 2 - 15)(図 1 - 1 ~ 図 1 - 18)
- (3) 装置作製に要した材料料、外部委託技工料一覧
(表 3)

2. タイムスタディ調査結果

(1) 回答が得られた医療機関数

歯科大学、歯学部病院	11
医科大学、医学部病院	22
病院歯科	4
歯科診療所	8
計	45

地域別医療機関数

北海道 2、東北 2、関東(山梨含む) 16、中部(新潟、三重含む)
10、近畿 7、四国 0、中国 3、九州、沖縄 5、

(2) 参加医師数と歯科医師の経験年数および睡眠医療の経験年数

延べ参加歯科医師数(名)	542
歯科医師経験年数(年)	15.44 ± 10.23 (中央値 16)
睡眠医療経験年数(年)	6.59 ± 5.93 (中央値 5)

(3) 患者の無呼吸低呼吸指数(AHI)

平均 AHI(回/時間)	23.25 ± 17.56 (中央値 19)
--------------	------------------------

(4) 患者の血中酸素濃度(mean SpO₂)(%)

mean SpO ₂ (%)	90.27 ± 10.62 (中央値 19)
最低 SpO ₂ (%)	79.3 ± 12.11 (中央値 81)

(施設により最低 SpO₂ で出している場合もあるため参考として)

(5) 写真・再診(インフォームド・コンセントを含む)に要した時間(分)

全体の平均：初診時	25.19 ± 15.67	(中央値 24)
再診時	9.50 ± 9.79	(中央値 5)
初・再診・難易度別		
初診 難易度 a	28.74 ± 19.32	(中央値 24)
難易度 b	48.12 ± 25.68	(中央値 35)
再診 1 難易度 a	10.45 ± 4.95	(中央値 10)
難易度 b	26.67 ± 15.28	(中央値 30)

再診 2	難易度 a	8.28 ± 5.92	(中央値 5)
	難易度 b	16.13 ± 10.44	(中央値 19)
再診 3 (メンテナンス時)			
	難易度 a	9.02 ± 10.60	(中央値 5)
	難易度 b	24.57 ± 20.65	(中央値 22)

(6) 作業用印象採得に要した時間 (分)

全体の平均：16.61 ± 6.53 (中央値 15)

初・再診・難易度別

初診	難易度 a	15.54 ± 6.64	(中央値 15)
	難易度 b	24.08 ± 7.39	(中央値 24)
再診	難易度 a	16.14 ± 3.52	(中央値 15)
	難易度 b	16.33 ± 6.35	(中央値 20)

(7) 咬合採得に要した時間 (分)

全体の平均：9.26 ± 5.56 (中央値 10)

初診・再診・難易度別：

初診	難易度 a	9.34 ± 5.11	(中央値 9)
	難易度 b	15.17 ± 2.14	(中央値 15)
再診	難易度 a	7.30 ± 4.17	(中央値 5)
	難易度 b	16.50 ± 19.09	(中央値 17)

(8) 装置装着に要した時間 (分)

全体の平均：12.70 ± 9.72 (中央値 10)

難易度別：

難易度 a	11.28 ± 8.40	(中央値 9)
難易度 b	20.88 ± 12.73	(中央値 19)

(9) 下顎位置決定に要した時間 (分)

全体の平均：9.90 ± 5.51 (中央値 10)

難易度別：

難易度 a	9.57 ± 5.62	(中央値 9)
難易度 b	11.83 ± 4.51	(中央値 15)

(10) 装置固定に要した時間 (分)

全体の平均：12.32 ± 6.62 (中央値 10)

難易度別：

難易度 a	10.73 ± 4.93	(中央値 10)
難易度 b	20.67 ± 8.19	(中央値 20)

(11) 調整に要した時間(分)		
全体の平均	: 11.92 ± 7.81	(中央値 10)
新装置装着時		
難易度 a	9.45 ± 5.99	(中央値 9)
難易度 b	12.50 ± 5.35	(中央値 10)
再診 3 (メンテナンス時)	12.60 ± 8.27	(中央値 10)
(12) 下顎位の変更に要した時間(分)		
平均	: 20.11 ± 11.65	(中央値 20)
難易度 a	19.34 ± 10.71	(中央値 20)
難易度 b	23.33 ± 15.35	(中央値 23)
(13) 療養指導に要した時間(分)		
全体の平均	: 9.79 ± 7.43	(中央値 10)
初・再診・難易度別結果(分)		
初診時	難易度 a	1026 ± 6.23 (中央値 10)
	難易度 b	10.00 ± 0 (中央値 10)
再診 1	難易度 a	7.57 ± 5.78 (中央値 5)
	難易度 b	18.33 ± 2.89 (中央値 20)
再診 2	難易度 a	9.27 ± 4.90 (中央値 10)
	難易度 b	15.11 ± 9.65 (中央値 10)
再診 3 (メンテナンス時)	難易度 a	7.77 ± 4.38 (中央値 6)
	難易度 b	28.35 ± 13.92 (中央値 32)
(14) 診療録記載時間(分)		
全体の平均	: 5.73 ± 3.17	(中央値 5)
初・再診・難易度別結果(分)		
初診時		7.02 ± 3.84 (中央値 5)
再診 1 (装置装着時)	難易度 a	5.68 ± 3.11 (中央値 5)
	難易度 b	20.00 ± 14.14 (中央値 20)
再診 2	難易度 a	5.48 ± 2.43 (中央値 5)
	難易度 a	10.00 ± 4.08 (中央値 10)
再診 3 (メンテナンス時)	難易度 a	5.16 ± 2.57 (中央値 5)
(15) 診療にかかった時間(分)		
全体の平均	: 45.69 ± 28.85	(中央値 40)
初診		68.78 ± 28.31 (中央値 69)
再診 1		41.23 ± 21.79 (中央値 37)
再診 2		54.98 ± 28.58 (中央値 50)
再診 3 (メンテナンス時)		32.36 ± 21.68 (中央値 30)

(16) 院内技工にかかった時間(分)

全体の平均：54.94 ± 62.30 (中央値 30)

初診	80.76 ± 56.61	(中央値 60)
再診 1	43.59 ± 48.54	(中央値 20)
再診 2	52.98 ± 74.92	(中央値 15)
再診 3 (メンテナンス)	20.48 ± 23.07	(中央値 10)

. 調査結果の詳細

1. 集計・分析

(1) 回収数(率)と属性

回答を得られた機関数と内訳および全国分布

歯科大学、歯学部病院	11
医科大学、医学部病院	22
病院歯科	4
歯科診療所	8
計	45

回収率 72.5%

地域別施設数

北海道 2 施設、東北 2 施設、関東 16 施設、中部 10 施設、
近畿 7 施設、四国 0 施設、中国 3 施設、九州・沖縄 5 施設

今回の調査では回答が得られた医療機関に偏在性がみられ、地域的には関東が最も多く、中部、近畿、九州と続き、四国からの回答は得られなかった。これは、大都市に睡眠検査が可能な医療機関が多く存在し、医科での睡眠医療が以前より行われ、口腔内装置治療も社会保険導入以前より行われていたことによると考える。

(2) 参加医師数と歯科医師の経験年数および睡眠医療の経験年数(表 1 - 1)

延べ参加歯科医師数：542 名

延べ参加歯科医師数は 542 名であるが、多くの施設では 1 施設あたり 1 ~ 2 名が担当していた。これは、口腔内装置治療が社会保険診療に取り入れられたばかりの治療であり、医学部、歯学部病院を含んだ病院歯科口腔外科等では特殊外来を立ち上げるなどして限定的に行っているものと推察された。

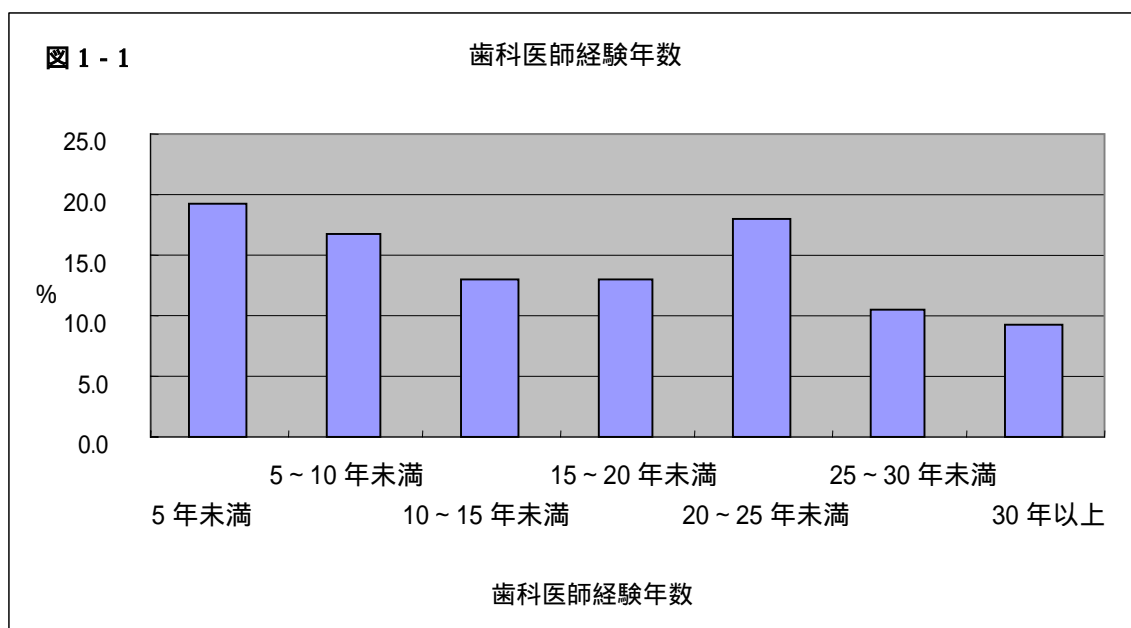
歯科医師経験年数(表 1 - 1, 表 2 - 1, 図 1 - 1)

今回の調査で、歯科医師としての経験年数は 15.44 ± 10.23、中央値 16 年であったが年齢分布を見ると各年齢に比較的均等に分布しているが、5 年未満 19.2%、5 ~ 10 年 16.8%、20 ~ 25 年未満 18.1%とこの年代に多い傾向が見られた。調査票では大学病院での若い歯科医師が指導歯科医師のもとで担当している実態が現れている。

表2 - 1 歯科医師経験年数

	件数	%
5年未満	104	19.2
5～10年未満	91	16.8
10～15年未満	71	13.1
15～20年未満	71	13.1
20～25年未満	98	18.1
25～30年未満	57	10.5
30年以上	50	9.2
合計	542	100.0

平均	15.4
----	------



睡眠医療経験年数 (表1 - 1, 表2 - 2, 図1 - 2)

睡眠医療の経験年数は 6.59 ± 5.93 、中央値5年。年齢の分布からは3年未満34.7%、5～10年が24.5%と二つの年代にピークがあった。一方、15年以上の経験者も存在しており、既に長年にわたりこの治療に携わってきた歯科医師の層と、近年の睡眠医療の環境変化に伴い参加してきた歯科医師および大学の現場で担当している若い歯科医師が多く存在していることの表れとみる。参考に図1 - 3 歯科医師経験年数と睡眠医療経験年数の関係を示した。

表2 - 2 睡眠医療経験年数

	件数	%
3年未満	188	34.7
3～5年未満	79	14.6
5～10年未満	133	24.5
10～15年未満	62	11.4
15年以上	80	14.8
合計	542	100.0

平均	6.6
----	-----

図 1 - 2

睡眠医療経験年数

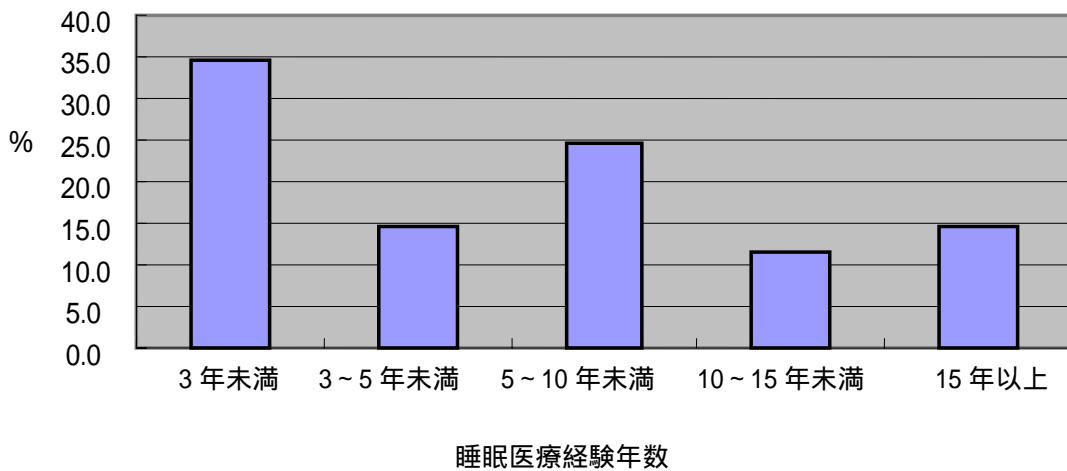
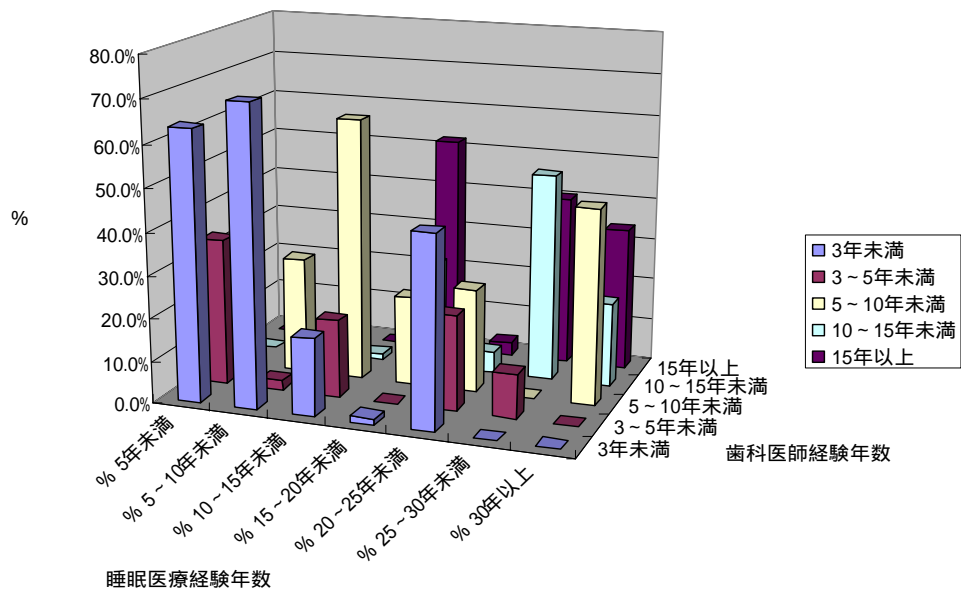


図 1 - 3

歯科医師経験年数と睡眠医療経験年数



(3) 患者の無呼吸低呼吸指数 (AHI) (回/時) (表 1 - 1 , 表 2 - 3 , 図 1 - 4)

治療対象患者の AHI は 23.25 ± 17.56 、中央値 19 回/時間であるが標準偏差が大きい。これを重症度別に表したのが表 2 - 3、図 1 - 4 である。軽症、中等症が約 70% 超であるが、重症型が約 28% 存在している。

平成 16 年度診療報酬改定において、睡眠時無呼吸症候群と診断された場合に本治療が適応となる。このため、重症の CPAP 治療脱落症例を含め様々な段階の患者に対して治療が行われている実態が現れていると考える。

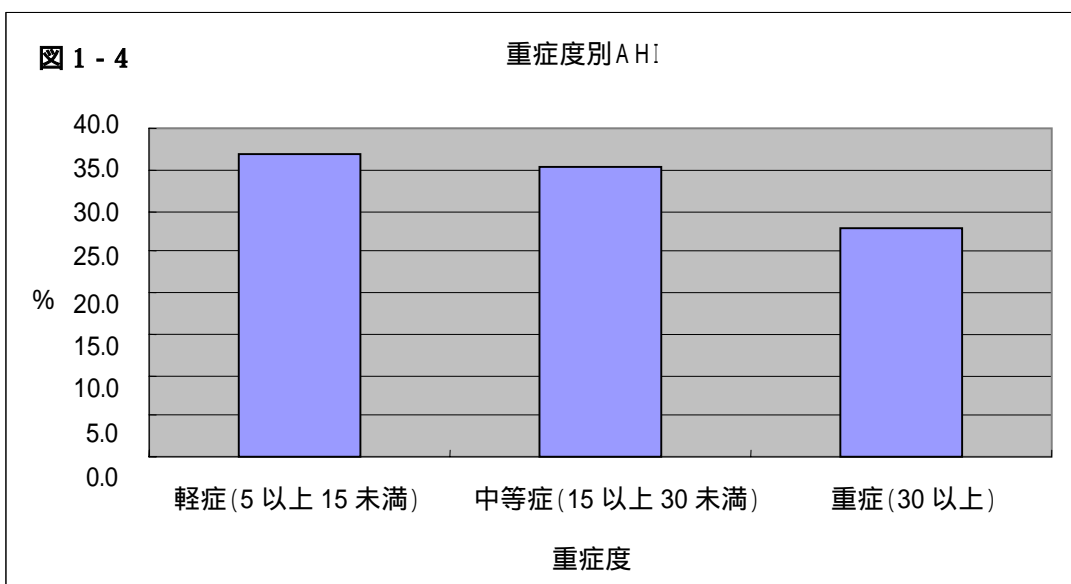
しかし、AHI 30 回/時以上の重症患者を扱う場合、患者の持つリスクファクターに十分注意しつつ、口腔内装置治療効果の客観的評価 (装置治療中の 1

泊による PSG（終夜ポリグラフ）による効果判定）を決して怠ってはならない。さらに、どの重症度であっても、継続的に患者に対して療養指導を行う診療態度が望まれる。歯科特定疾患療養指導料算定の対象疾患に指定されている由縁でもある。

表2 - 3AHI

	総計		初診		再診	
	件数	%	件数	%	件数	%
軽症(5以上15未満)	53	36.8	41	39.4	12	30.0
中等症(15以上30未満)	51	35.4	33	31.7	18	45.0
重症(30以上)	40	27.8	30	28.8	10	25.0
合計	144	100.0	104	100.0	40	100.0

平均	23.2	平均	23.5	平均	22.7
----	------	----	------	----	------



(4) 患者の血中酸素濃度 mean SpO₂ (%) (表 1 - 1, 表 2 - 4, 図 1 - 5)

患者全体の meanSpO₂ は 90.27 ± 10.62、中央値 19%であった。meanSpO₂ を測定した理由は、どの程度の精度を持った検査を経て歯科医師を訪れたかを調査したものである。本来、睡眠呼吸障害の診断は終夜ポリグラフで睡眠構築まで測定し診断を行うものである。しかし、現在の日本において「睡眠障害の検査施設」は全国均等に存在しておらず、全ての症例に 1 拍を要する終夜ポリグラフ検査 (PSG) という高度な検査は望めない。このため、睡眠呼吸障害の程度は AHI、meanSpO₂ で調査を行った。よく言われる「いびき」を指標にはしていない。

表 2 - 4 と図 1 - 5 は mean SpO₂ の分布を示している。全体の 48%は、meanSpO₂ は 95%以上で 85%未満は 17%であった。

機関によっては最低 SpO₂ で報告してきており結果を参考として表 2 - 5 と図 1 - 6 に示す。

表2 - 4 mean SpO₂

	総計		初診		再診	
	件数	%	件数	%	件数	%
85%未満	20	17.1	14	16.5	6	18.8
85～90%未満	18	15.4	14	16.5	4	12.5
90～95%未満	23	19.7	19	22.4	4	12.5
95%以上	56	47.9	38	44.7	18	56.3
合計	117	100.0	85	100.0	32	100.0

平均	90.3	平均	90.8	平均	88.9
----	------	----	------	----	------

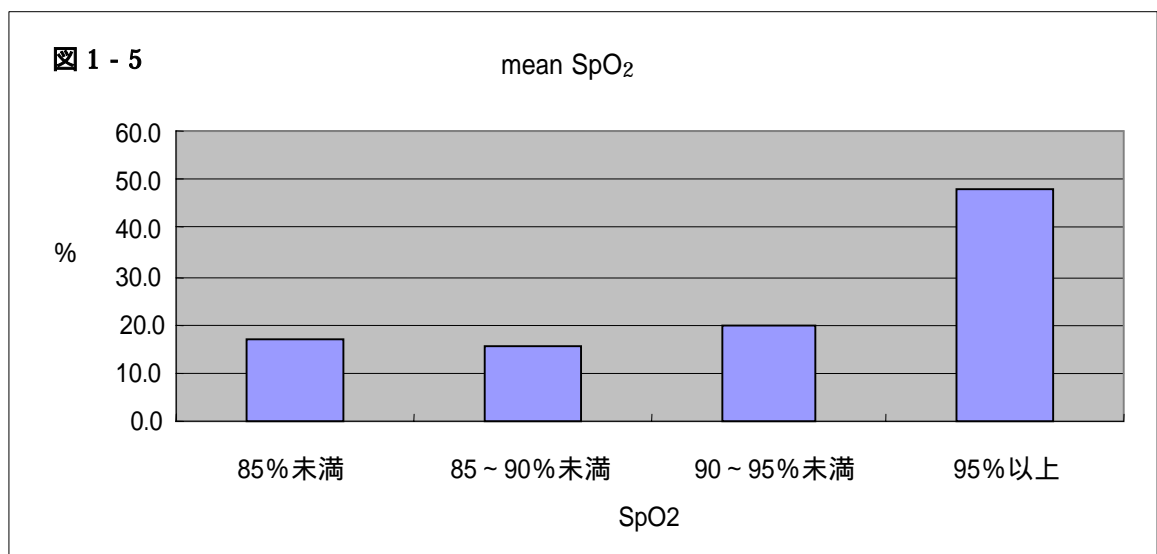
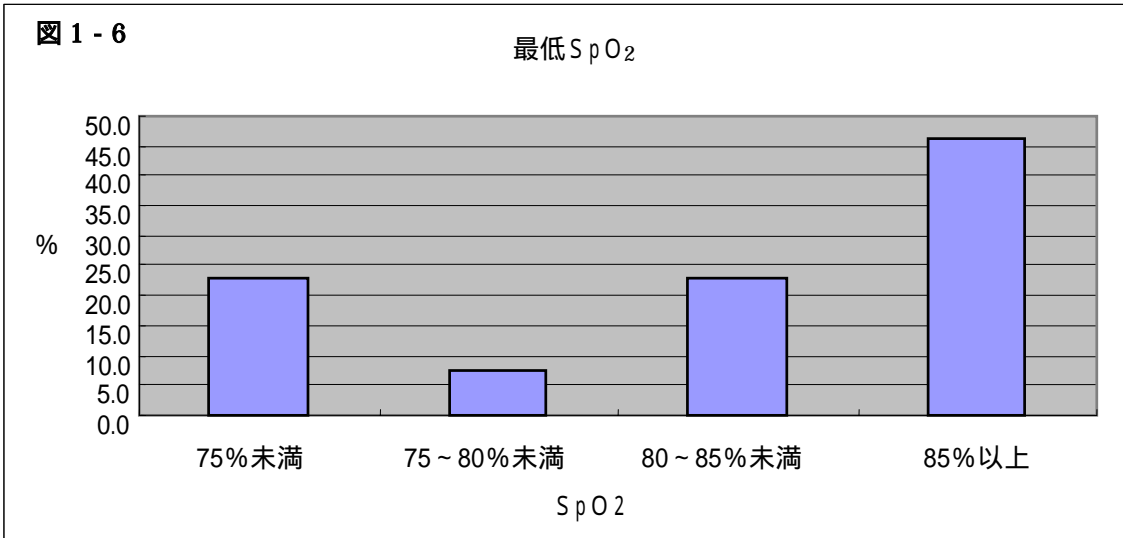


表2 - 5 最低 SpO₂

	総計		初診		再診	
	件数	%	件数	%	件数	%
75%未満	3	23.1	1	12.5	2	40.0
75～80%未満	1	7.7	1	12.5	0	0.0
80～85%未満	3	23.1	2	25.0	1	20.0
85%以上	6	46.2	4	50.0	2	40.0
合計	13	100.0	8	100.0	5	100.0

平均	79.4	平均	82.3	平均	74.8
----	------	----	------	----	------



(5) 初診・再診（インフォームド・コンセントに要した時間を含む）について
医科医療機関を通さず歯科医療機関に直接来院した患者

社会保険の取り扱いによれば、医科医療機関からの情報提供書により口腔内装置知治療を行う事になっている。しかし調査期間中 3 名の患者が直接歯科医療機関を訪れている（表 1 - 2）。現在の情報化された社会では歯科医療機関で睡眠時無呼吸症候群の治療を受ける事が出来るとの情報を得て来院した例と言える。今後このような例が多くなってくると考える。

初診・再診に要した時間（分）（表 2 - 6，図 1 - 7）

医療現場ではインフォームド・コンセントが重要視されており、この行為はすでに初診・再診料に包括されているが、今回のタイムスタディでは、開業歯科医師が初めて睡眠呼吸障害を扱うという点から、この項目を調査する際に「インフォームド・コンセントに要した時間を含む」と調査票に記入した。初診・再診（インフォームド・コンセント）に要した時間は初診時 28.74 ± 19.32 、中央値 24 分、再診時 9.50 ± 9.79 、中央値 5 分と大きく変動が見られたため分けて掲載した。さらに詳細な結果は表 2 - 6 - 1 ~ 2 - 6 - 4 と図 1 - 7 - 1 ~ 1 - 7 - 4 に示した。

初診・再診（インフォームド・コンセント）に要した時間は、初診時が一番長く、再診 1 の作業用印象採得を行う処置が関与している場合が二番目に長く、再診 2 の口腔内装置を実際に装着する際には一番短かった。再診 3 のメンテナンスに入ると再度若干長くなっている。これは、メンテナンス時は患者の訴え（副作用、顎の痛み、歯の痛み、よだれの流失など）が出現する場合があります、それらの訴えに対応し時間を割く必要があったものとする。また、難易度が高い（患者の理解力を含む）と長時間を要している。口腔内装置治療を行う際には副作用を惹起する可能性や回避方法を十分に理解してもらい、患者から治療承諾を得る困難さがうかがえる。