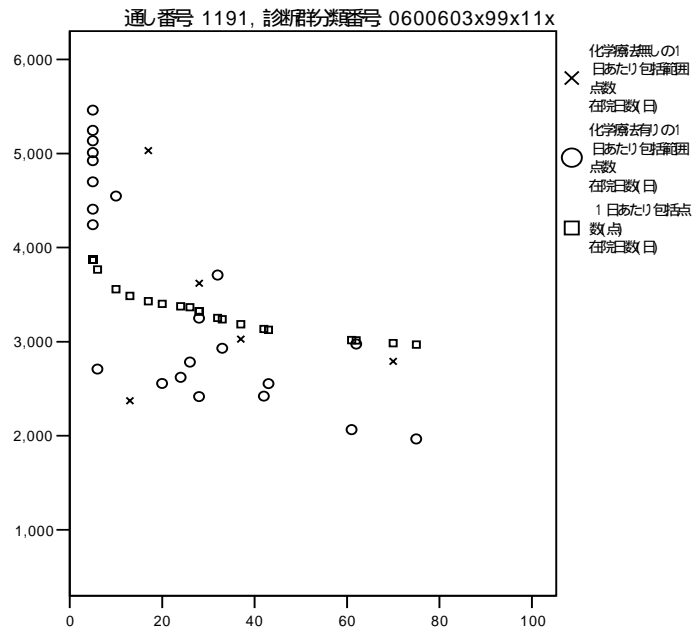
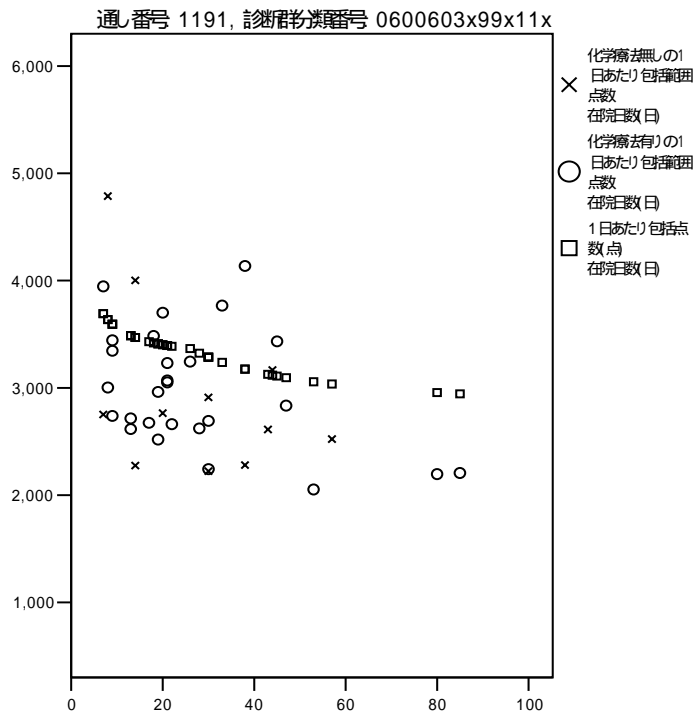


0600603x99x11x:胆嚢の悪性腫瘍 手術なし 手術・処置等2あり 副傷病あり

平成15年



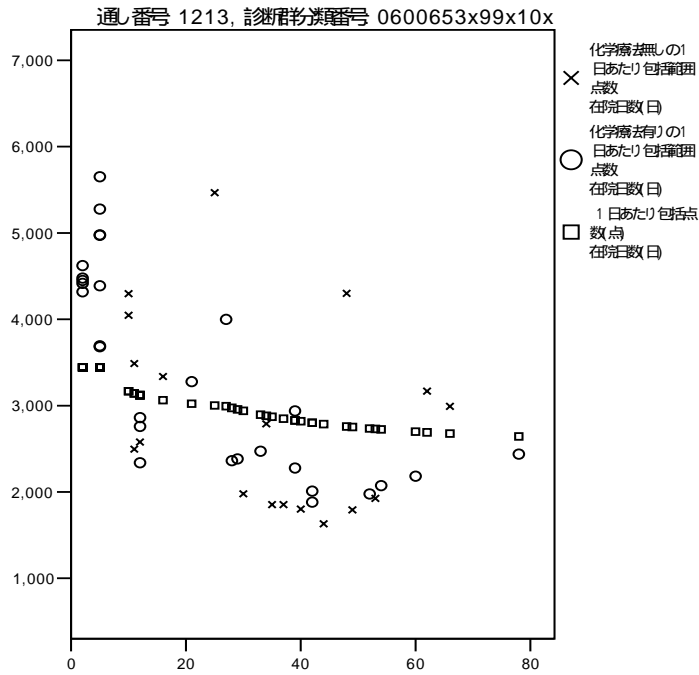
平成16年



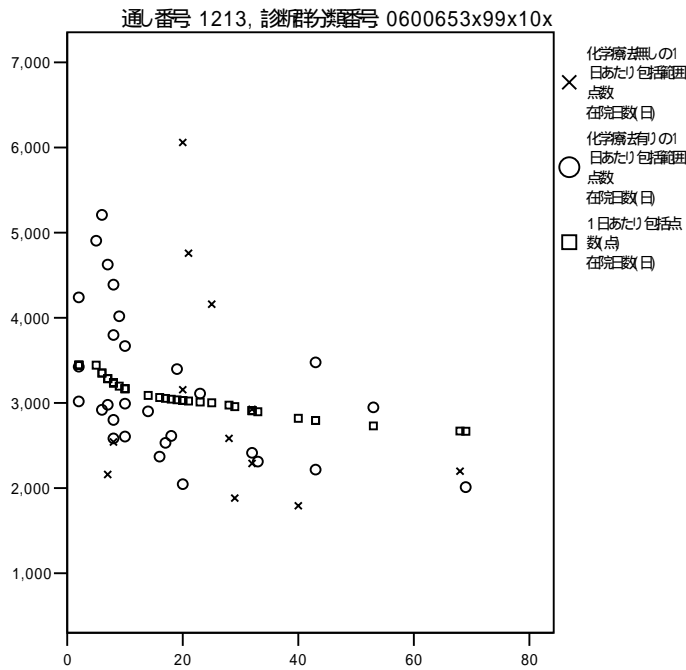
040040(肺の悪性腫瘍)、060010(食道の悪性腫瘍(頸部を含む))、060020(胃の悪性腫瘍)、060030(小腸の悪性腫瘍)、060035(大腸(上行結腸からS状結腸)の悪性腫瘍)、060040(直腸肛門(直S状結腸から肛門)の悪性腫瘍)、060050(肝・肝内胆管の悪性腫瘍(続発性を含む))、060060(胆嚢の悪性腫瘍)、060065(肝外胆管の悪性腫瘍)、060070(膵臓、脾臓の腫瘍)の包括対象DPC対象

0600653x99x10x: 肝外胆管の悪性腫瘍 手術なし 手術・処置等2あり 副傷病なし

平成15年



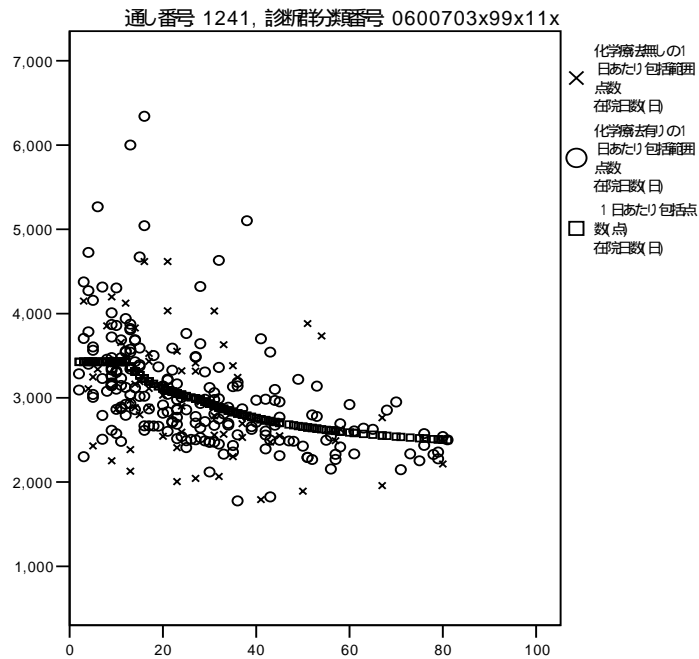
平成16年



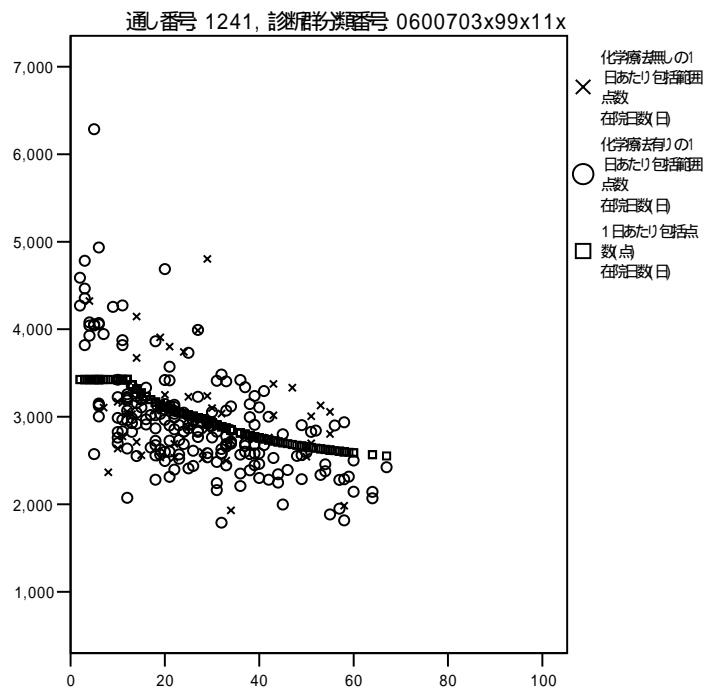
040040(肺の悪性腫瘍)、060010(食道の悪性腫瘍(頸部を含む))、060020(胃の悪性腫瘍)、060030(小腸の悪性腫瘍)、060035(大腸(上行結腸からS状結腸)の悪性腫瘍)、060040(直腸肛門(直S状結腸から肛門)の悪性腫瘍)、060050(肝・肝内胆管の悪性腫瘍(続発性を含む))、060060(胆嚢の悪性腫瘍)、060065(肝外胆管の悪性腫瘍)、060070(膵臓、脾臓の腫瘍)の包括対象DPC対象

0600703x99x11x: 膵臓、脾臓の腫瘍 手術なし 手術・処置等2あり 副傷病あり

平成15年



平成16年



040040(肺の悪性腫瘍)、060010(食道の悪性腫瘍(頸部を含む))、060020(胃の悪性腫瘍)、060030(小腸の悪性腫瘍)、060035(大腸(上行結腸からS状結腸)の悪性腫瘍)、060040(直腸肛門(直S状結腸から肛門)の悪性腫瘍)、060050(肝・肝内胆管の悪性腫瘍(続発性を含む))、060060(胆嚢の悪性腫瘍)、060065(肝外胆管の悪性腫瘍)、060070(膵臓、脾臓の腫瘍)の包括対象DPC対象

化学療法ありのデータが多い疾患

6桁分類	6桁名称	化学療法		
		無し	有り	合計
060050	肝・肝内胆管の悪性腫瘍(続発性を含む。)	5098	4075	9173
040040	肺の悪性腫瘍	5665	3704	9369
120010	卵巣・子宮附属器の悪性腫瘍	677	3372	4049
120020	子宮頸・体部の悪性腫瘍	2478	2196	4674
130030	非ホジキンリンパ腫	1018	2131	3149
060020	胃の悪性腫瘍	3950	1364	5314
130010	急性白血病	293	1270	1563
090010	乳房の悪性腫瘍	2767	1175	3942
060010	食道の悪性腫瘍(頸部を含む。)	1492	1171	2663
010010	脳腫瘍	2557	777	3334
060070	脾臓、脾臓の腫瘍	1223	693	1916
070040	骨軟部の悪性腫瘍(脊椎脊髄を除く。)	1185	615	1800
110070	膀胱腫瘍	1981	602	2583
060035	大腸(上行結腸からS状結腸)の悪性腫瘍	2036	531	2567
060040	直腸肛門(直S状結腸から肛門)の悪性腫瘍	1364	506	1870
070045	黒色腫	395	499	894
110080	前立腺の悪性腫瘍	4756	468	5224
130040	多発性骨髄腫、免疫系悪性新生物	211	380	591
130050	慢性白血病、骨髄増殖性疾患	171	284	455
160010	その他の悪性腫瘍	289	250	539
070560	全身性臓器障害を伴う自己免疫性疾患	3353	202	3555
030080	下咽頭の悪性腫瘍	275	201	476
030090	喉頭の悪性腫瘍	592	188	780
030070	中咽頭の悪性腫瘍	188	169	357
030010	口腔・下顎、口唇の悪性腫瘍	473	163	636
030100	鼻腔・副鼻腔の悪性腫瘍	194	159	353
110060	腎盂・尿管の悪性腫瘍	388	151	539
060030	小腸の悪性腫瘍	214	145	359
040050	胸壁腫瘍、胸膜腫瘍	169	124	293
060065	肝外胆管の悪性腫瘍	608	123	731
110050	後腹膜疾患	239	122	361
040010	縦隔悪性腫瘍、縦隔・胸膜の悪性腫瘍	246	116	362
070042	上肢等の皮膚の悪性腫瘍	1002	116	1118
130020	ホジキン病	52	115	167
030060	上咽頭の悪性腫瘍	45	101	146
110100	精巣腫瘍	179	90	269
110010	腎の悪性腫瘍	855	89	944
030140	頭頸部悪性腫瘍(その他)	306	87	393
060060	胆嚢の悪性腫瘍	277	84	361
030110	転移性頸部悪性腫瘍	189	76	265
020220	緑内障	1841	73	1914
120050	胎盤の悪性腫瘍、胞状奇胎	114	73	187
130060	骨髄異形成症候群	195	68	263
100180	副腎皮質機能亢進症、非機能性副腎皮質腫瘍	761	66	827
060210	ヘルニアの記載のない腸閉塞	1971	62	2033
040080	肺炎、急性気管支炎、急性細気管支炎	3301	54	3355
040110	間質性肺炎	1361	53	1414
110280	慢性腎炎症候群・慢性間質性腎炎・慢性腎不全	4758	52	4810
130100	播種性血管内凝固症候群	428	51	479
070030	脊椎・脊髄腫瘍	371	49	420
020040	網膜芽細胞腫	48	48	96
050050	狭心症、慢性虚血性心疾患	10303	44	10347
060345	胆管炎	1033	42	1075
130070	白血球疾患(その他)	221	41	262
060120	門脈圧亢進症(食道、胃、消化管の静脈瘤を含む。)	1075	38	1113
130080	再生不良性貧血	282	37	319
100020	甲状腺の悪性腫瘍	1168	35	1203
160030	その他の新生物	864	34	898
030050	唾液腺の悪性腫瘍	166	30	196
160160	敗血症その他の感染症	1629	30	1659
060130	食道、胃、十二指腸、他腸の炎症(その他良性疾患)	2105	29	2134
010060	脳梗塞	4974	28	5002
120040	膣の悪性腫瘍	30	28	58
060300	肝硬変(胆汁性肝硬変を含む。)	1129	27	1156
100070	2型糖尿病(糖尿病性ケトアシドーシスを除く。)	4521	27	4548
130120	血液疾患(その他)	199	26	225
130110	出血性疾患(その他)	371	22	393
160220	その他の異常所見	1668	22	1690
100190	褐色細胞腫、パラガングリオーマ	73	21	94
120060	子宮の良性腫瘍	2212	21	2233
合計		257384	31062	288456

平成15年度特定機能病院等82病院対象