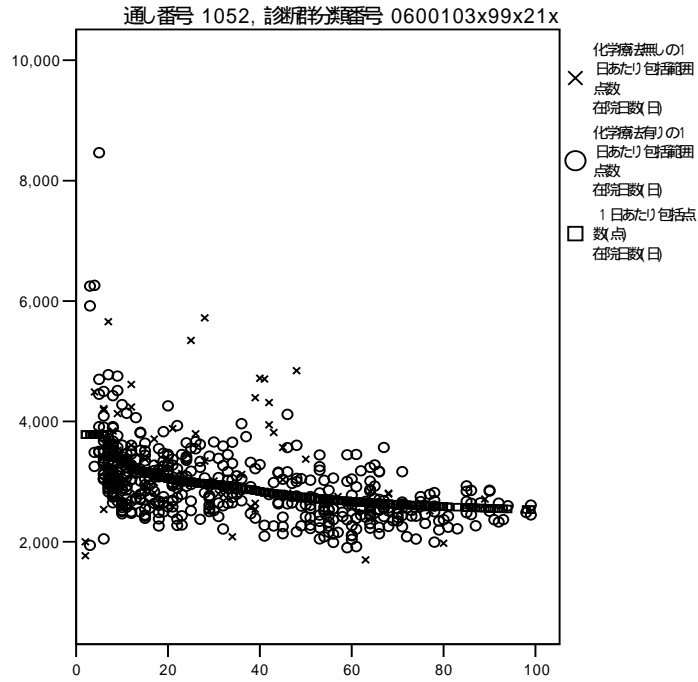
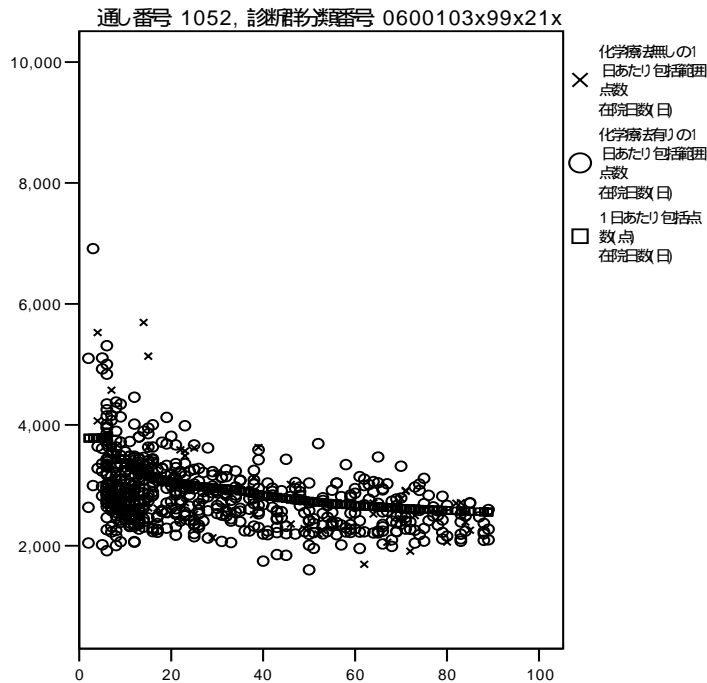


0600103x99x21x: 食道の悪性腫瘍(頸部を含む。)手術なし 手術・処置等 2 2あり 副傷病あり

平成15年



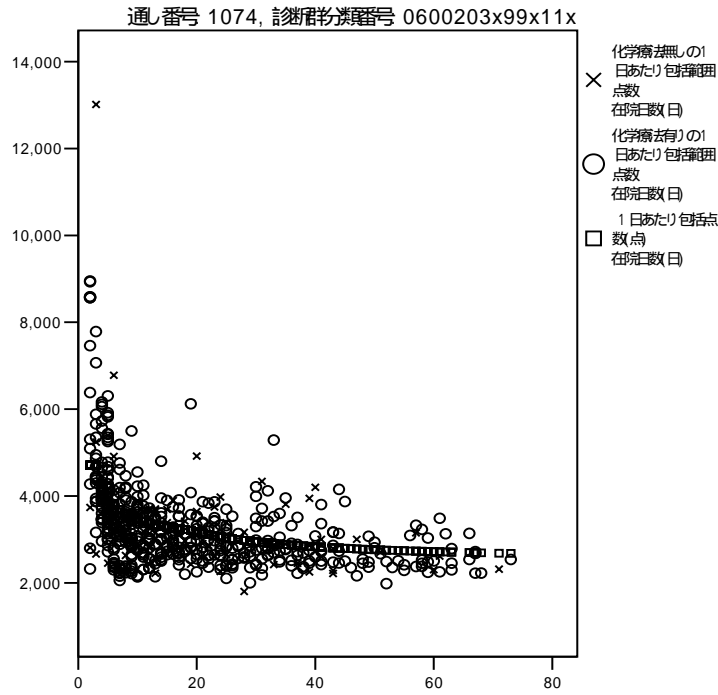
平成16年



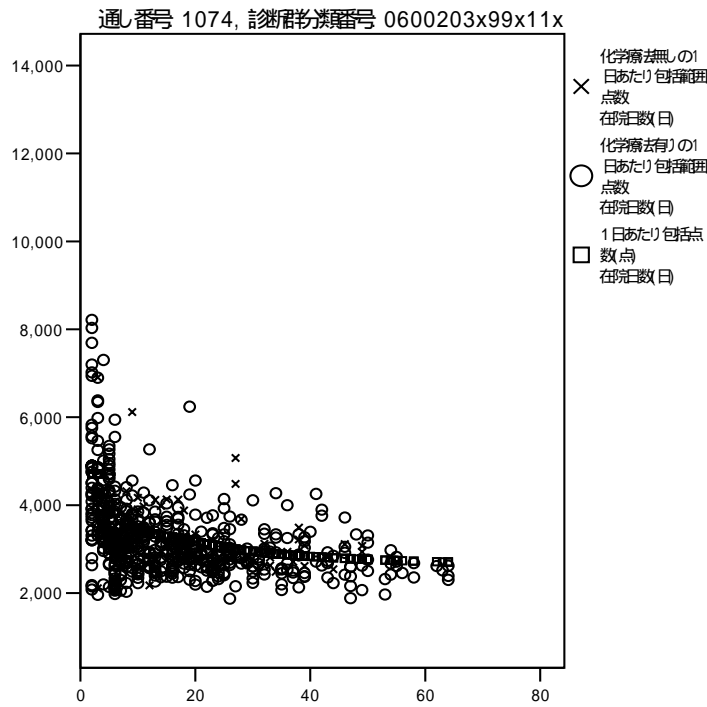
040040(肺の悪性腫瘍)、060010(食道の悪性腫瘍(頸部を含む))、060020(胃の悪性腫瘍)、060030(小腸の悪性腫瘍)、060035(大腸(上行結腸からS状結腸)の悪性腫瘍)、060040(直腸肛門(直S状結腸から肛門)の悪性腫瘍)、060050(肝・肝内胆管の悪性腫瘍(続発性を含む))、060060(胆嚢の悪性腫瘍)、060065(肝外胆管の悪性腫瘍)、060070(膵臓、脾臓の腫瘍)の包括対象DPC対象

0600203x99x11x: 胃の悪性腫瘍 手術なし 手術・処置等2あり 副傷病あり

平成15年



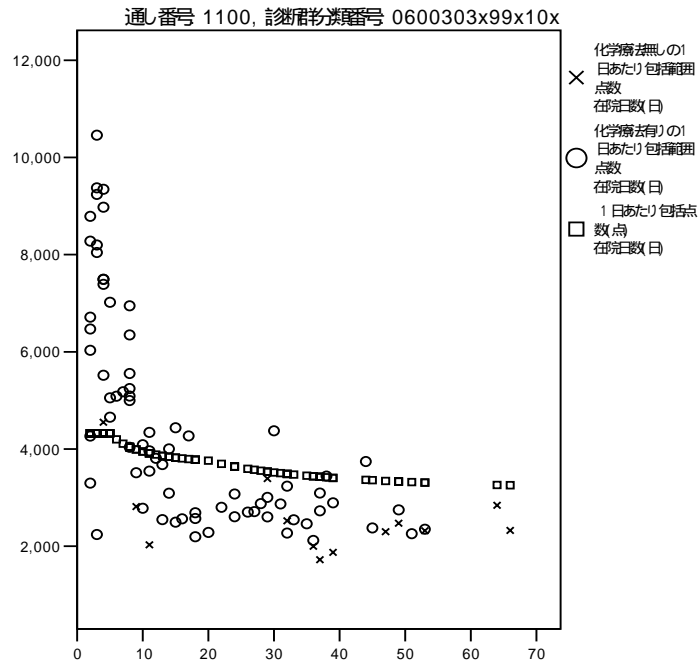
平成16年



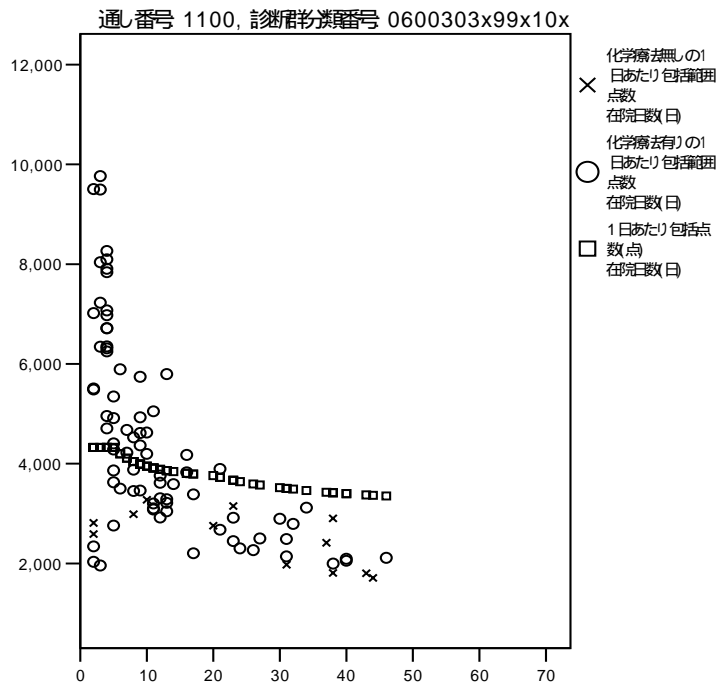
040040(肺の悪性腫瘍)、060010(食道の悪性腫瘍(頸部を含む))、060020(胃の悪性腫瘍)、060030(小腸の悪性腫瘍)、060035(大腸(上行結腸からS状結腸)の悪性腫瘍)、060040(直腸肛門(直S状結腸から肛門)の悪性腫瘍)、060050(肝・肝内胆管の悪性腫瘍(続発性を含む))、060060(胆嚢の悪性腫瘍)、060065(肝外胆管の悪性腫瘍)、060070(膵臓、脾臓の腫瘍)の包括対象DPC対象

0600303x99x10x:小腸の悪性腫瘍 手術なし 手術・処置等2あり 副傷病なし

平成15年



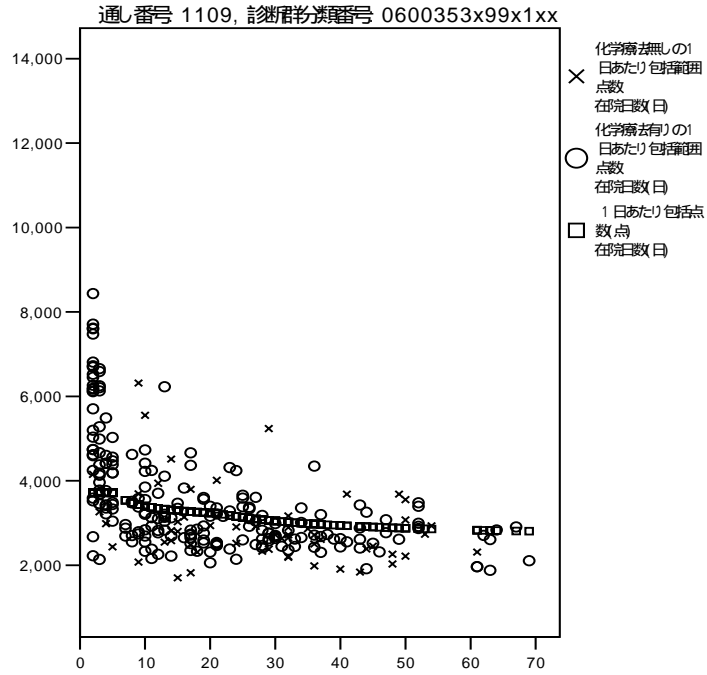
平成16年



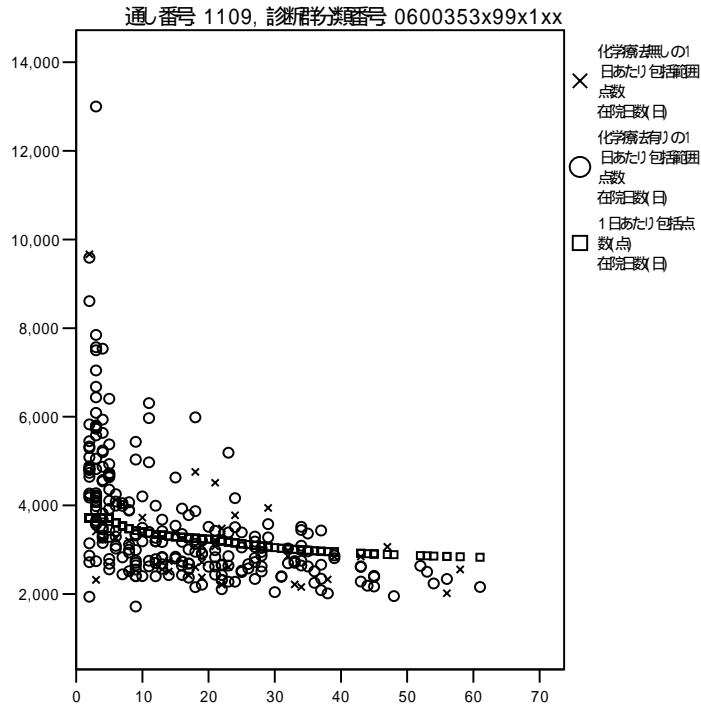
040040(肺の悪性腫瘍)、060010(食道の悪性腫瘍(頸部を含む))、060020(胃の悪性腫瘍)、060030(小腸の悪性腫瘍)、060035(大腸(上行結腸からS状結腸)の悪性腫瘍)、060040(直腸肛門(直S状結腸から肛門)の悪性腫瘍)、060050(肝・肝内胆管の悪性腫瘍(続発性を含む))、060060(胆嚢の悪性腫瘍)、060065(肝外胆管の悪性腫瘍)、060070(膵臓、脾臓の腫瘍)の包括対象DPC対象

0600353x99x1xx:大腸(上行結腸からS状結腸)の悪性腫瘍 手術なし 手術・処置等2あり

平成15年



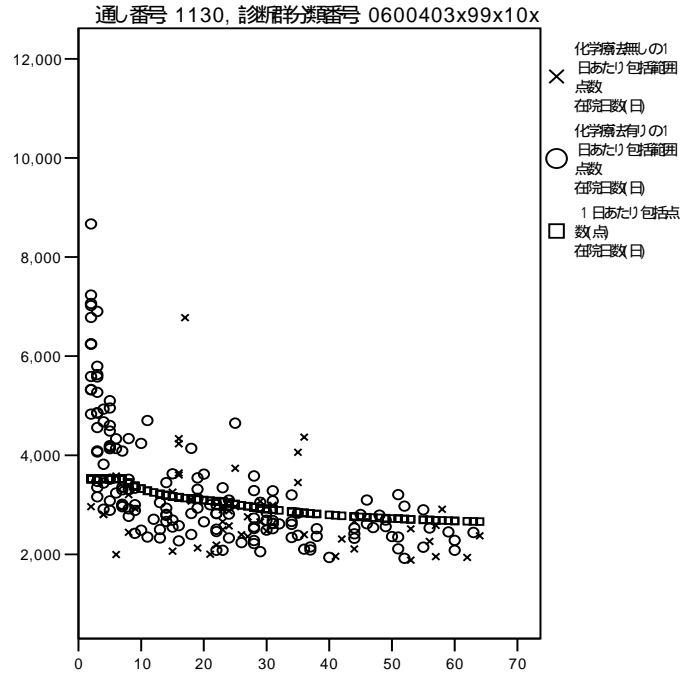
平成16年



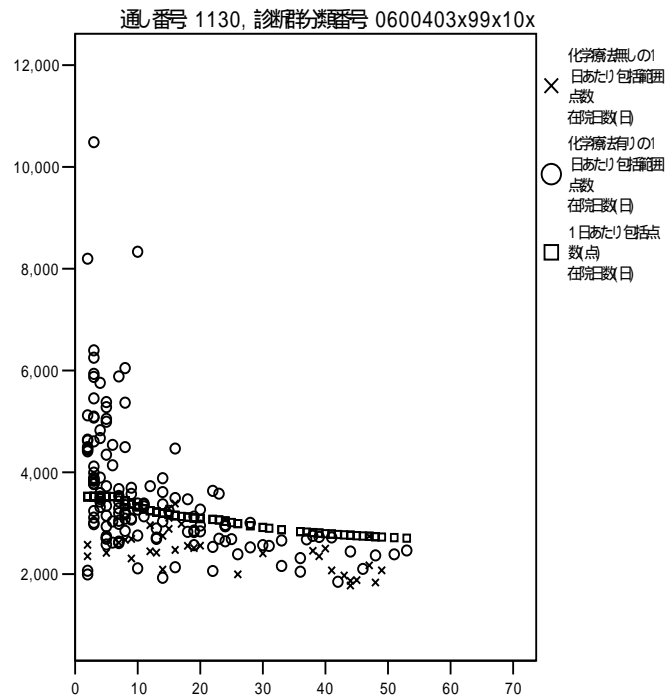
040040(肺の悪性腫瘍)、060010(食道の悪性腫瘍(頸部を含む))、060020(胃の悪性腫瘍)、060030(小腸の悪性腫瘍)、060035(大腸(上行結腸からS状結腸)の悪性腫瘍)、060040(直腸肛門(直S状結腸から肛門)の悪性腫瘍)、060050(肝・肝内胆管の悪性腫瘍(続発性を含む))、060060(胆嚢の悪性腫瘍)、060065(肝外胆管の悪性腫瘍)、060070(膵臓、脾臓の腫瘍)の包括対象DPC対象

0600403x99x10x:直腸肛門(直S状結腸から肛門)の悪性腫瘍 手術なし 手術・処置等2あり 副傷病なし

平成15年



平成16年



040040(肺の悪性腫瘍)、060010(食道の悪性腫瘍(頸部を含む))、060020(胃の悪性腫瘍)、060030(小腸の悪性腫瘍)、060035(大腸(上行結腸からS状結腸)の悪性腫瘍)、060040(直腸肛門(直S状結腸から肛門)の悪性腫瘍)、060050(肝・肝内胆管の悪性腫瘍(続発性を含む))、060060(胆嚢の悪性腫瘍)、060065(肝外胆管の悪性腫瘍)、060070(膵臓、脾臓の腫瘍)の包括対象DPC対象