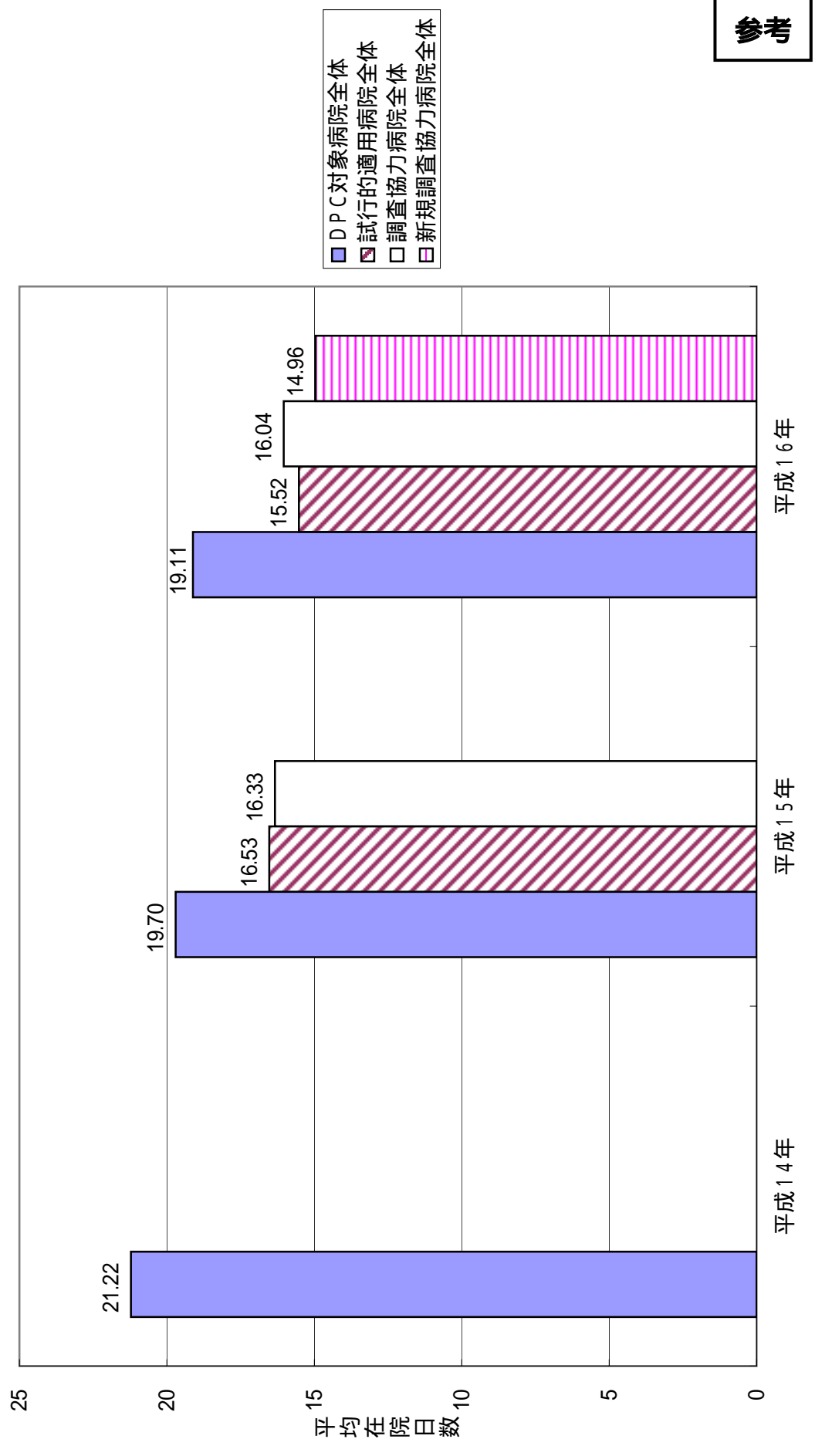


平均在院日数



参考

在院日数の平均の差の理由の検討方法について

今回用いた在院日数の平均の差の理由の検討方法について、平均在院日数が2日短縮された事例で説明すると以下のとおり。

(事例に関する前提条件)

平成14年から平成15年にかけてDPC別の在院日数が減少している。

一方で、平成14年から平成15年にかけて、在院日数の長い診断群分類に該当した件数が増加している。

在院日数の平均の30日から28日の現象は、二つの要素(DPC毎の在院日数の変化とDPC毎の患者数の変化)の影響を受けている。

DPC	平成14年		平成15年		平均在院日数の変化	件数の変化(件)
	件数	在院日数(平均)	件数	在院日数(平均)		
010010	5	20.0	2	15.0	-5	-3
020010	4	30.0	3	20.0	-10	-1
030010	3	40.0	5	30.0	-10	2
040010	2	50.0	4	40.0	-10	2
050010	1	10.0	1	20.0	10	0
合計	15	30.0	15	28.0	-2	0

平均の差 -2.0

(在院日数の平均の変化による要因)

DPC毎の患者数の構成を平成14年にそろえると、平成14年から平成15年の各DPCの在院日数の平均の変化による影響のみが評価できる。

下の例では、各DPCの平均在院日数の変化による合計平均在院日数の変化を評価すると、-7日である。

DPC	平成14年		平成15年	
	件数	在院日数(平均)	件数	在院日数(平均)
010010	5	20.0	5	15.0
020010	4	30.0	4	20.0
030010	3	40.0	3	30.0
040010	2	50.0	2	40.0
050010	1	10.0	1	20.0
合計	15	30.0	15	23.0

平均の差 -7.0

(DPC毎の患者数の構成の変化による影響)

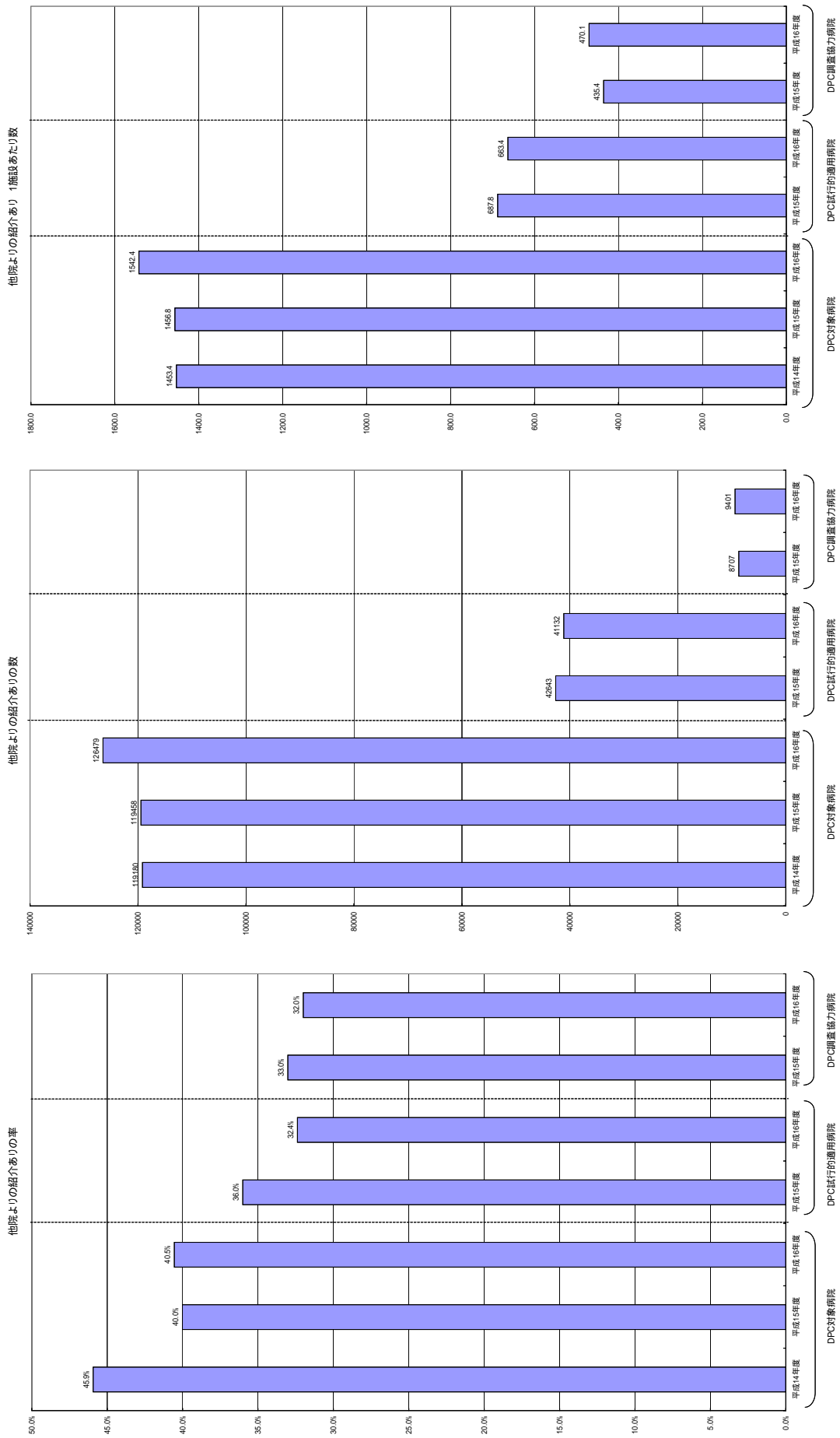
DPC毎の在院日数の平均を平成14年にそろえると、平成14年から平成15年のDPC毎の患者数の構成の変化による影響のみが評価できる。

下記の例では、DPC毎の患者数の構成の変化による影響は、+6日である。

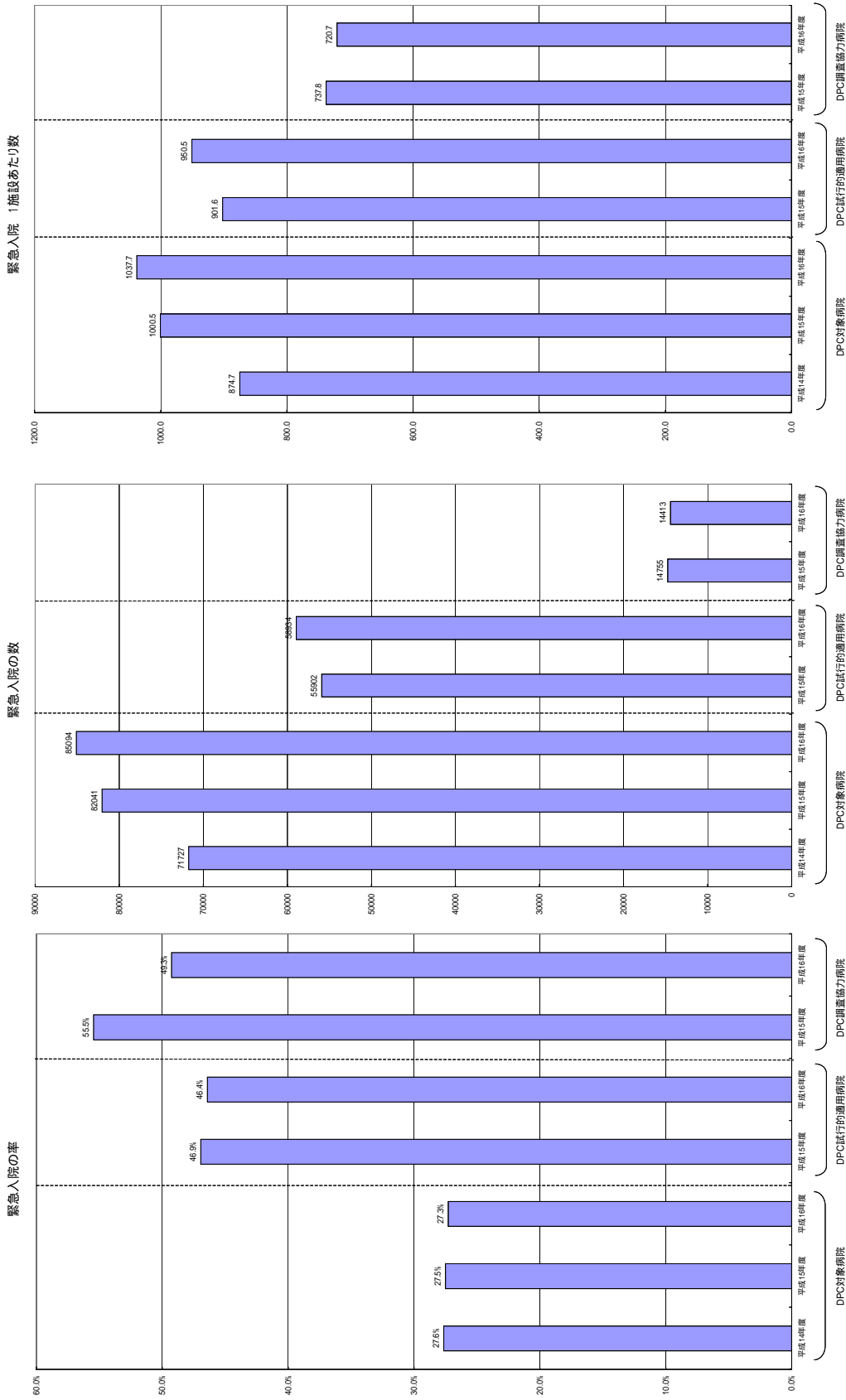
DPC	平成14年		平成15年	
	件数	在院日数(平均)	件数	在院日数(平均)
010010	5	20.0	2	20.0
020010	4	30.0	3	30.0
030010	3	40.0	5	40.0
040010	2	50.0	4	50.0
050010	1	10.0	1	10.0
合計	15	30.0	15	36.0

平均の差 6.0

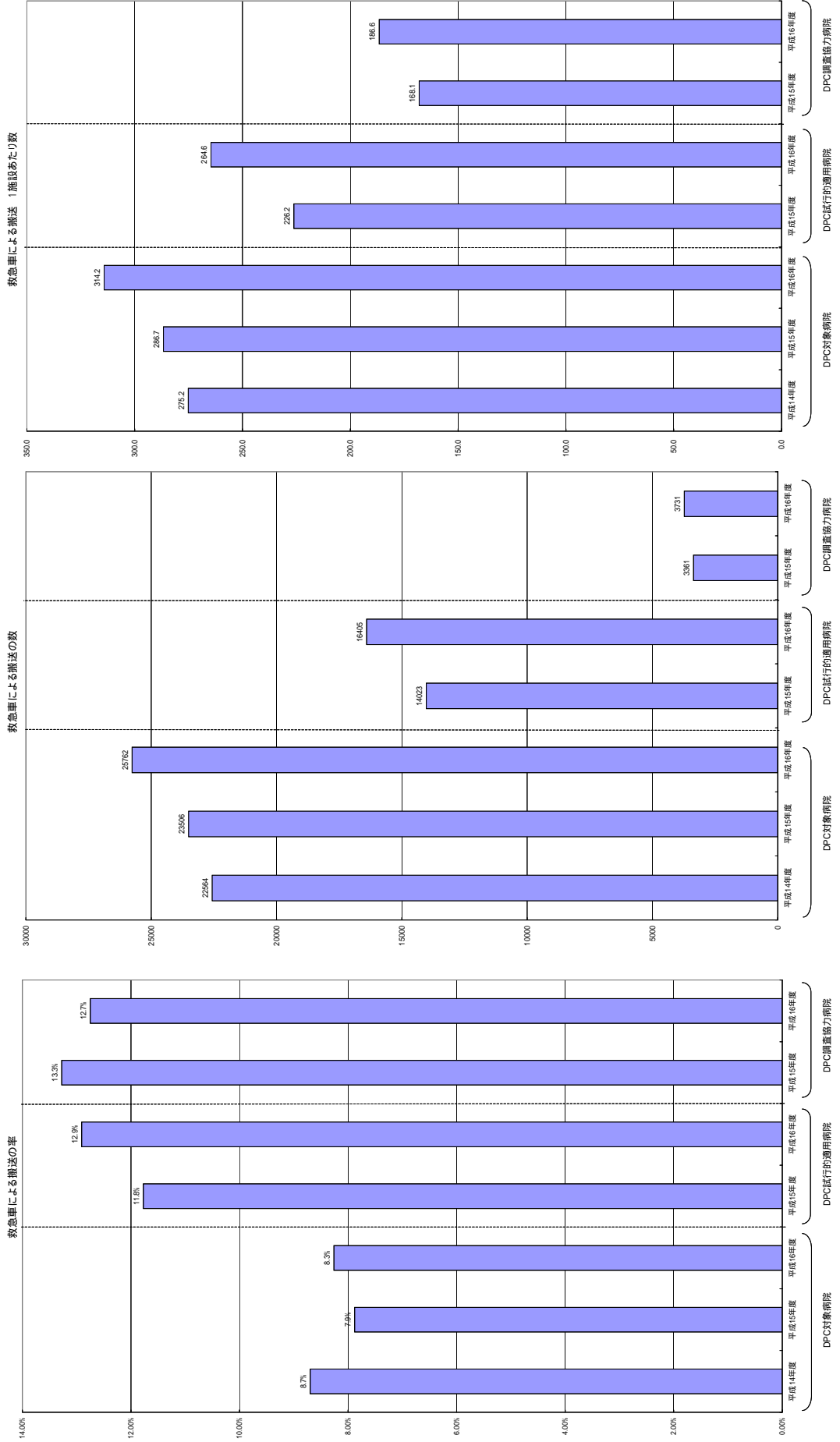
他院よりの紹介



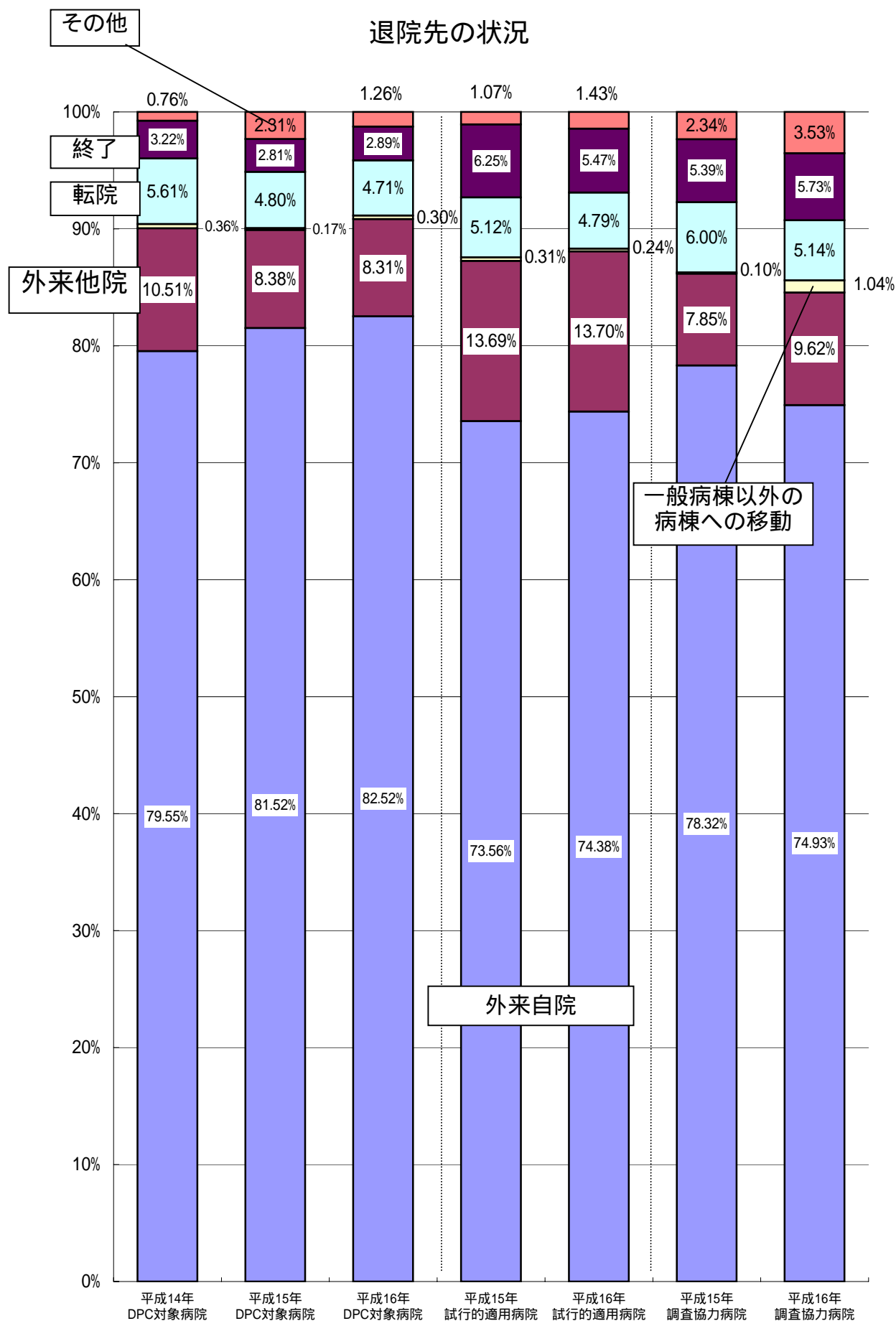
緊急入院の率・数



救急車による搬送

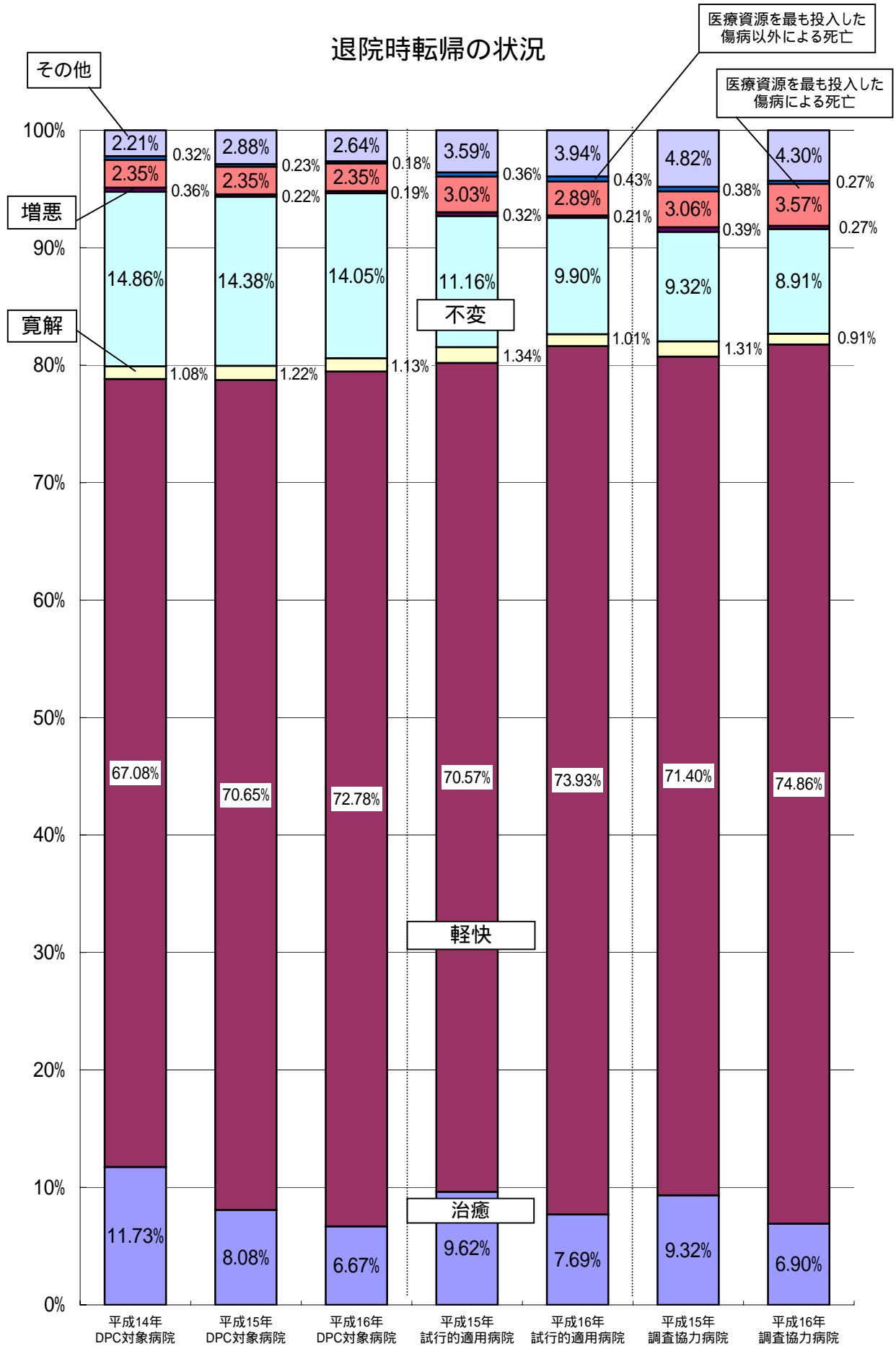


退院先の状況



- 1.新規調査協力病院を除く
- 2.平成15年度3ヶ月分のみ提出病院は平成16年度を3ヶ月で集計
- 3.平成15年度で調査協力し、平成16年度で調査に参加していない医療機関データは除く
- 4.入力対象外値及び未入力データは除外

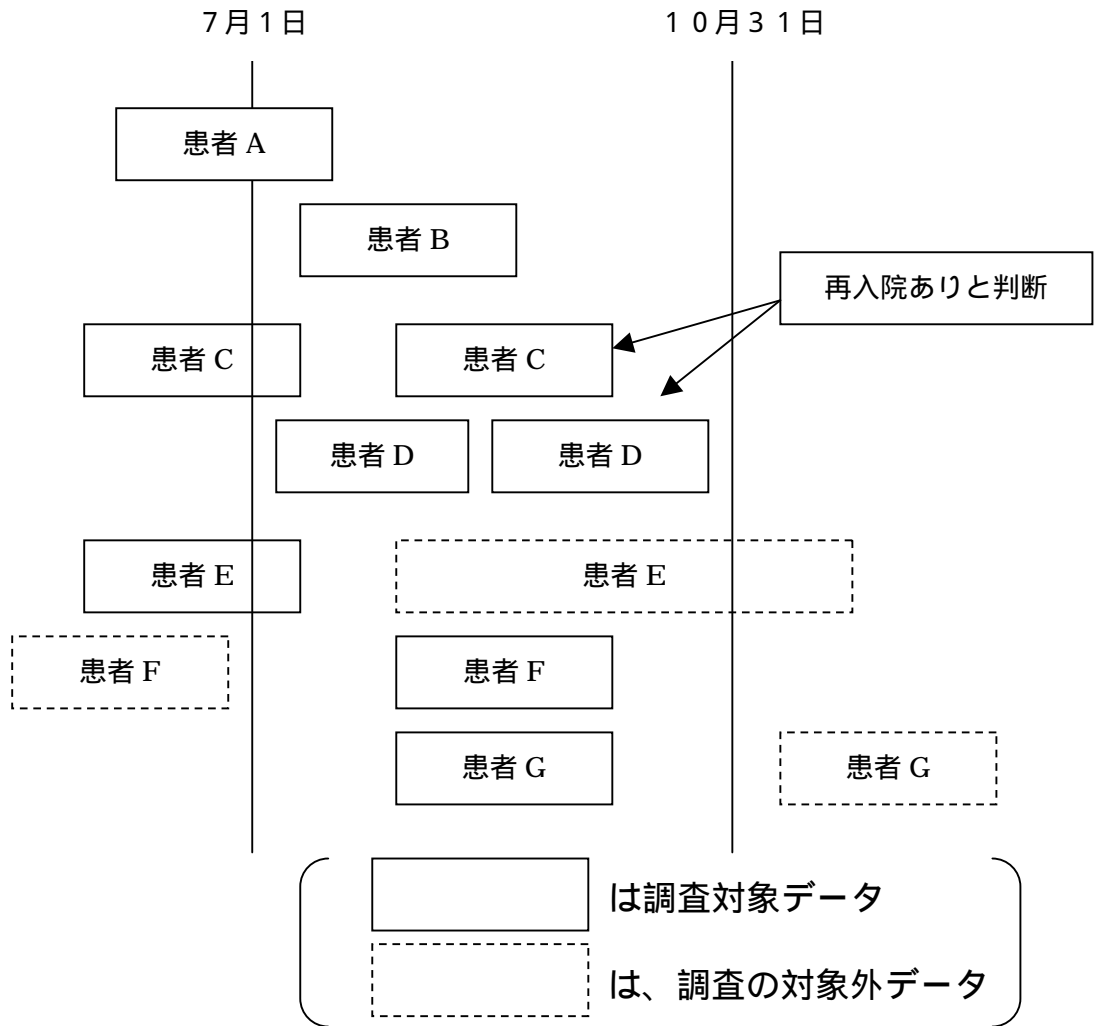
退院時転帰の状況



- 1.新規調査協力病院を除く
- 2.平成15年度3ヶ月分のみ提出病院は平成16年度を3ヶ月で集計
- 3.平成15年度で調査協力し、平成16年度で調査に参加していない医療機関データは除く
- 4.入力対象外値及び未入力データは除外

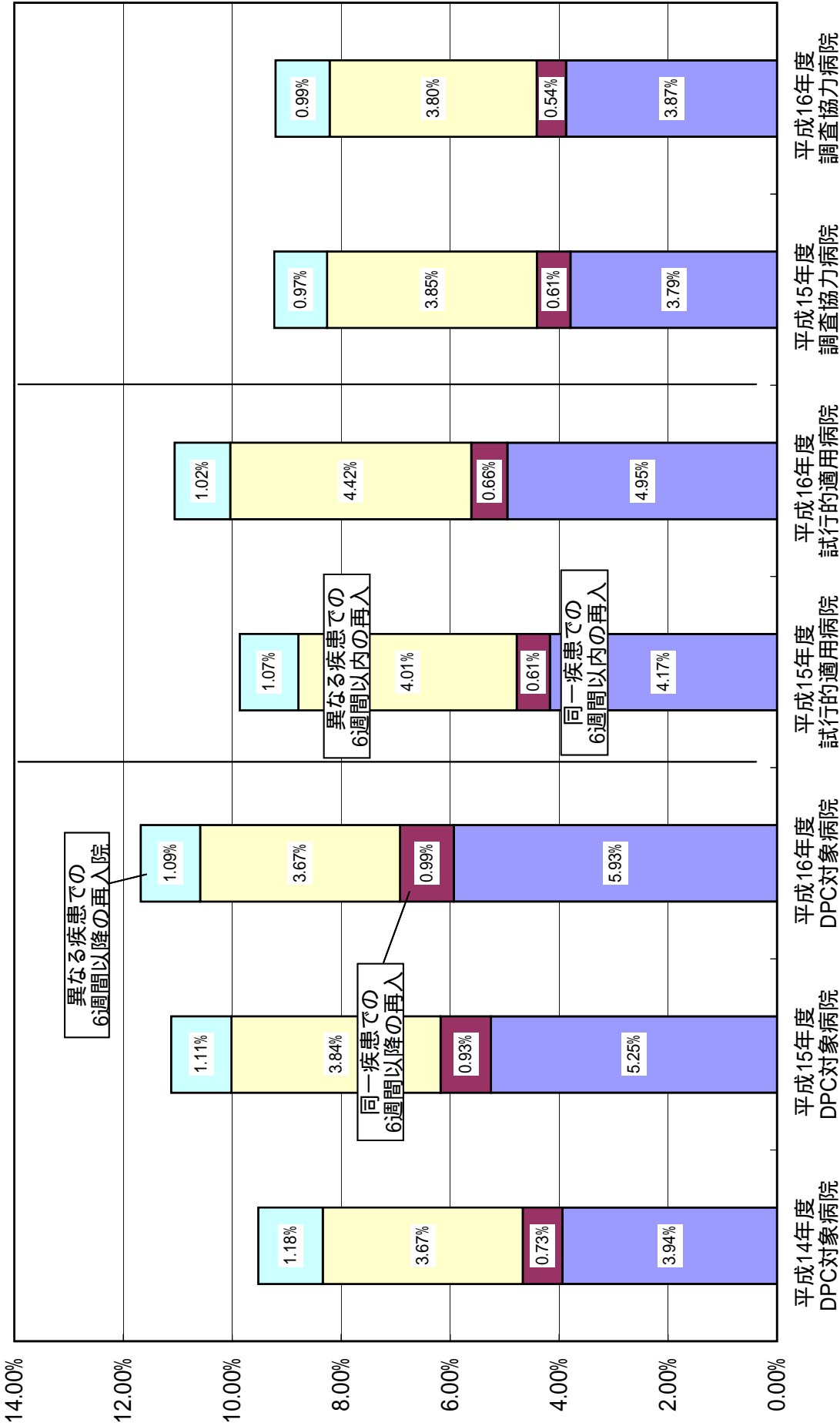
再入院の状況について

調査期間中に収集したデータ（7月～10月の退院患者）について、データ識別 ID の重複があった場合に再入院ありと判断。



$$\text{再入院率} = \frac{\text{再入院ありと判断されたデータ数}}{\text{のべ入院データ数}} = \frac{2}{9}$$

再入院の状況



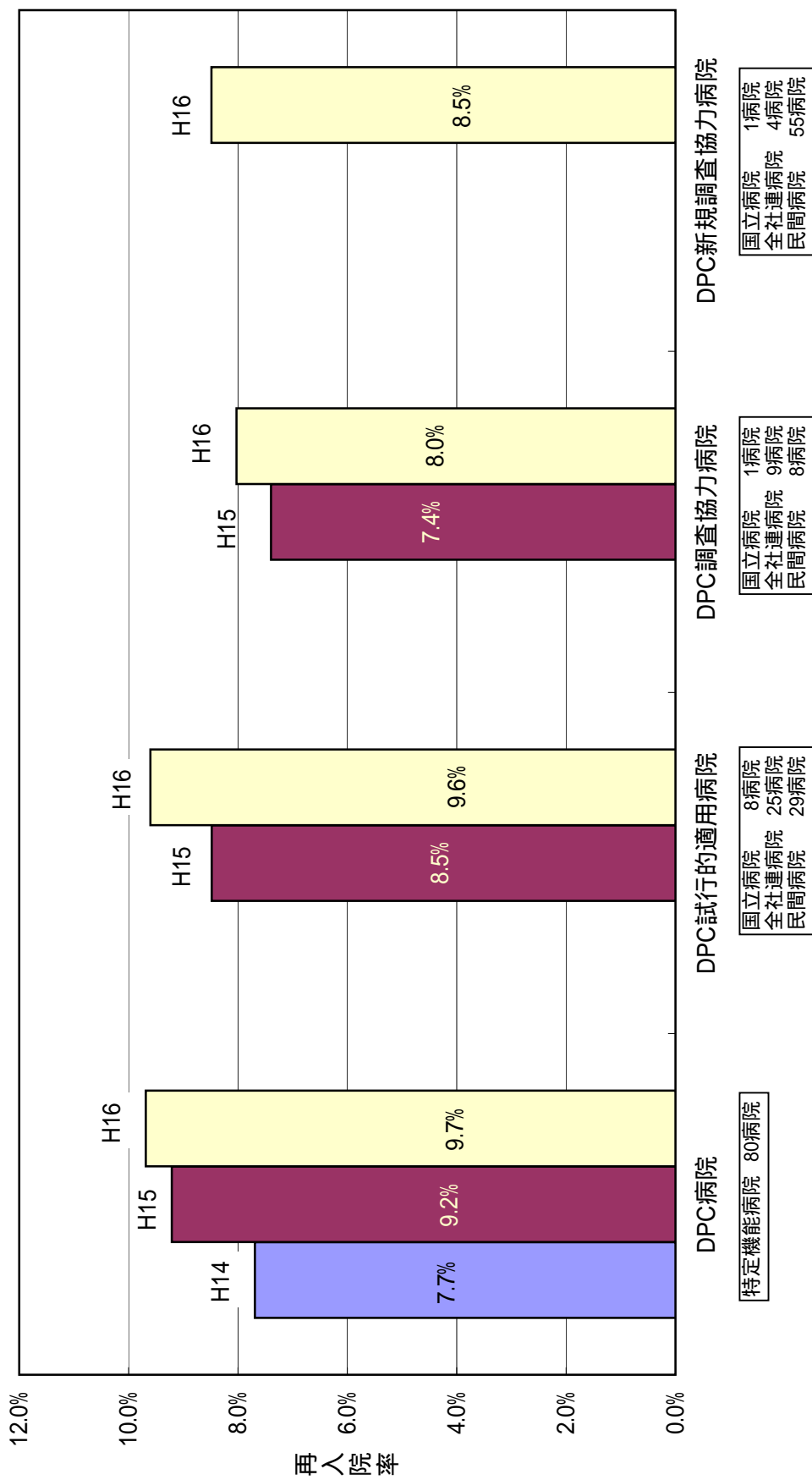
データ識別IDが重複している場合に「再入院あり」と判断、医療資源を最も投入した傷病名のICD10が同一の場合に、「同一疾患」と判断。社会保険病院等の多くは、平成15年度8月の退院分から調査を開始しているため、見かけ上低く、また、その構成も他の病院と異なっている可能性がある。これに合わせてH16年度も3ヶ月分を集計している。調査協力病院については平成15年度、平成16年度の2年間データの提出があった20病院のデータであり、平成15年度調査協力し平成16年度で調査に参加していない医療機関及び平成16年度からの新規調査協力病院を除く。

DPC対象病院と対象外病院の患者構成等の違いについて

	DPC対象病院			試行的適用病院		調査協力病院		
	平成14年	平成15年	平成16年	平成15年	平成16年	平成15年	平成16年	
M D C 別 患 者 構 成	総計	100.00%	100.00%	100.00%	100.00%	100.00%	100.00%	
	01 神経系疾患	6.54%	6.75%	6.50%	6.45%	6.47%	6.71%	6.52%
	02 眼科系疾患	7.78%	7.38%	7.78%	4.07%	3.87%	2.96%	3.52%
	03 耳鼻咽喉科系疾患	6.02%	5.53%	5.39%	5.12%	4.60%	4.83%	4.23%
	04 呼吸器系疾患	7.28%	7.46%	7.30%	11.23%	10.82%	10.86%	9.98%
	05 循環器系疾患	9.27%	9.28%	9.04%	9.21%	9.95%	7.05%	6.79%
	06 消化器系疾患、肝臓・胆道・膵臓疾患	18.60%	18.08%	17.57%	20.68%	21.01%	20.40%	20.62%
	07 筋骨格系疾患	7.44%	7.38%	7.64%	4.76%	4.72%	4.36%	4.44%
	08 皮膚・皮下組織の疾患	1.80%	1.72%	1.65%	1.35%	1.36%	1.29%	1.39%
	09 乳房の疾患	1.46%	1.45%	1.33%	1.18%	1.13%	0.86%	0.90%
	10 内分泌・栄養・代謝に関する疾患	4.48%	4.27%	4.18%	3.60%	3.38%	5.65%	5.80%
	11 腎・尿路系疾患及び男性生殖系疾患	7.22%	7.41%	7.48%	7.80%	8.28%	9.46%	8.98%
	12 女性生殖系疾患及び産褥期疾患・異常妊娠分娩	7.61%	8.63%	8.81%	7.43%	7.52%	6.63%	6.72%
	13 血液・造血器・免疫臓器の疾患	2.72%	2.94%	2.91%	1.94%	2.16%	2.17%	2.16%
	14 新生児疾患、先天性奇形	4.34%	4.29%	4.04%	2.57%	2.51%	1.74%	1.97%
	15 小児疾患	0.82%	0.68%	0.71%	1.91%	1.62%	2.04%	2.07%
16 外傷・熱傷・中毒、異物、その他の疾患	6.61%	6.74%	7.67%	10.71%	10.60%	12.99%	13.90%	
全DPCのうち出現したDPCの割合	91.41%	93.95%	93.82%	81.78%	81.55%	56.41%	59.11%	
包括評価DPCのうち出現したDPCの割合	99.30%	100.00%	100.00%	98.55%	97.80%	78.22%	80.30%	
包括評価DPCに該当したデータの割合	94.22%	94.99%	94.75%	95.90%	96.36%	94.98%	94.83%	
手術を受けた患者の割合	48.36%	48.05%	48.69%	39.22%	40.32%	30.14%	32.68%	

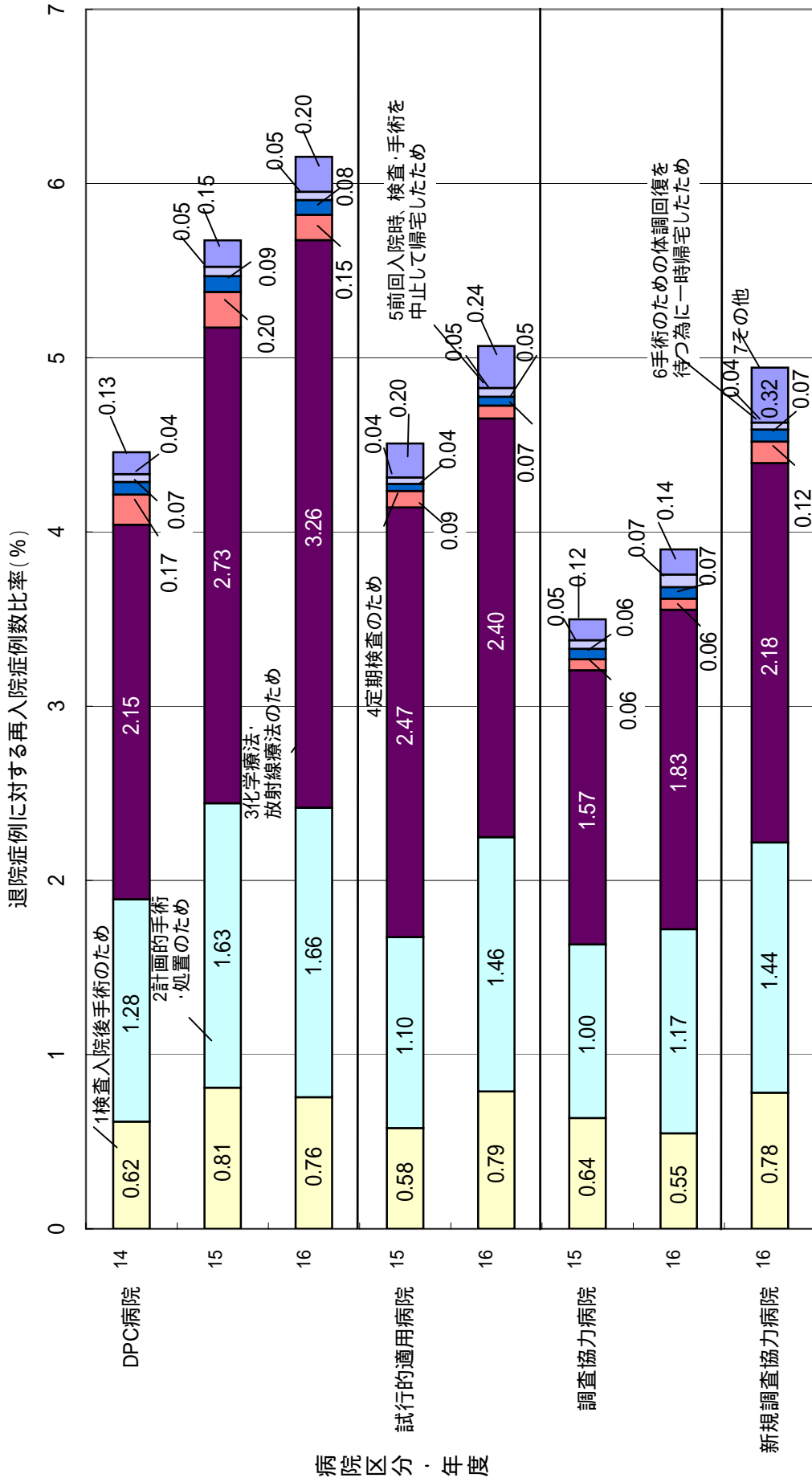
新規調査協力病院は除く。
H15年度3ヶ月分のみ提出病院はH16年度を3ヶ月で集計
H15年度で調査協力し、H16年度で調査に参加していない医療機関データは除く。
手術を受けた患者の割合でK920\$のみを受けた場合カウントしない。

病院区分・年度別 再入院率



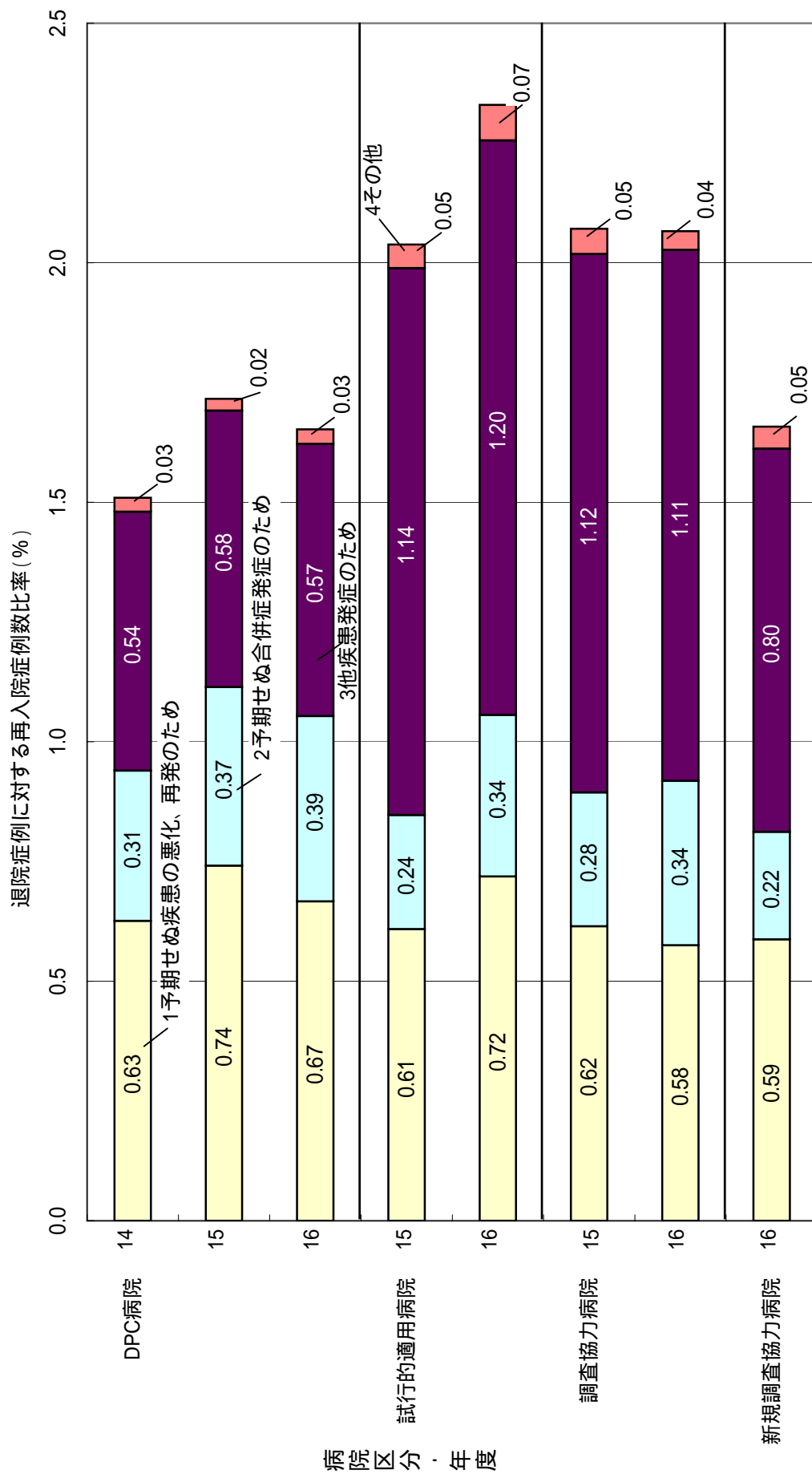
退院患者基礎調査実施期間中に収集されたデータによりデータ識別IDの重複があれば再入院と判定(ただし、前回入院から6週間以内に再入院があった場合に限る。)

計画的再入院における理由



(注)前回入院と今回入院とで傷病名が同一の場合と異なる場合との合計の場合

予期せぬ再入院における理由



(注)前再入院と今回入院とで傷病名が同一の場合と異なる場合との合計の場合

後発品採用の推移調査粗集計結果（品目数、金額シェア）

品目数と金額シェア調査で平成14年から16年の3年間を通して回答が得られた病院に限定して集計を行った。

施設分類	項目 (平均値)	分析対象 施設数	14年		15年			16年		
			7月～9月	10月～12月	1月～3月	4月～6月	7月～9月	10月～12月	1月～3月	4月～6月
			DPC病院	品目数	66	68.3	68.3	74.1	75.5	77.6
	金額シェア	58	1.28%	1.46%	1.79%	1.92%	2.02%	2.24%	2.39%	
DPC試行的適用病院	品目数	42	69.9	75.1	80.5	79.4	82.5	80.9	83.9	
	金額シェア	43	3.48%	3.71%	4.40%	4.74%	4.79%	4.98%	5.03%	
DPC調査協力病院	品目数	10	57.7	75.3	79.3	78.0	83.4	80.0	86.2	
	金額シェア	10	2.43%	3.30%	4.19%	4.19%	3.98%	4.20%	4.02%	
DPC新規調査協力病院	品目数	53	60.2	63.4	63.7	64.6	67.2	65.2	67.3	
	金額シェア	51	3.78%	4.06%	4.15%	4.37%	4.62%	4.49%	4.61%	
合計	品目数	171	64.4	68.9	72.7	73.2	75.9	74.7	77.8	
	金額シェア	162	2.72%	2.99%	3.37%	3.58%	3.69%	3.80%	3.89%	

(注) 金額シェアの単位はパーセント。

抗がん剤治療レジメン(プロトコル)数調査集計結果

調査内容	施設区分	分析対象 施設数	平成14年 10月	平成15年 4月	平成15年 10月	平成16年 4月	平成16年 10月
抗がん剤治療レジメン (プロトコル)数	DPC病院	54	93.7	99.9	105.3	116.4	121.9
	DPC試行的適用病院	25	40.8	42.0	43.0	46.7	51.4
	DPC調査協力病院	5	60.2	73.2	79.0	81.4	83.2
	DPC新規調査協力病院	26	29.6	31.7	33.6	35.4	37.0
	合計	110	65.0	69.4	73.0	79.8	84.0
上記のうち 造血器腫瘍	DPC病院	51	28.3	29.3	30.3	31.7	31.6
	DPC試行的適用病院	13	29.6	29.2	30.4	31.8	37.1
	DPC調査協力病院	3	29.0	34.3	38.7	41.0	41.3
	DPC新規調査協力病院	11	15.5	16.5	16.5	17.8	17.5
	合計	78	26.8	27.6	28.7	30.1	30.9
肺がん	DPC病院	53	14.2	15.3	16.6	18.8	19.2
	DPC試行的適用病院	16	8.3	9.1	8.9	9.8	9.8
	DPC調査協力病院	4	11.5	13.5	14.5	15.8	15.8
	DPC新規調査協力病院	19	6.6	7.3	7.8	8.3	8.6
	合計	92	11.5	12.5	13.4	14.9	15.2
胃がん	DPC病院	53	9.0	9.5	10.2	11.1	11.8
	DPC試行的適用病院	22	5.0	4.8	5.2	5.8	5.5
	DPC調査協力病院	4	6.5	6.5	6.8	6.8	7.8
	DPC新規調査協力病院	25	4.2	4.2	4.3	5.0	5.1
	合計	104	6.9	7.1	7.6	8.3	8.7
大腸がん	DPC病院	54	6.6	7.3	7.7	8.4	9.1
	DPC試行的適用病院	20	3.3	3.3	3.5	3.6	3.6
	DPC調査協力病院	6	4.2	4.8	5.2	5.0	5.3
	DPC新規調査協力病院	23	3.6	3.8	4.1	4.7	4.8
	合計	103	5.2	5.6	5.9	6.5	6.8
乳がん	DPC病院	55	8.4	9.3	9.8	11.6	11.8
	DPC試行的適用病院	16	6.5	6.0	6.8	7.2	8.7
	DPC調査協力病院	6	5.2	5.7	6.2	5.8	5.7
	DPC新規調査協力病院	23	5.8	6.0	6.2	6.5	6.3
	合計	100	7.3	7.8	8.3	9.4	9.7

(注)平成14年から平成16年まで通して回答のあった病院に限定して集計

入院時ADLスコアが10点未満の割合

	分析対象施設数	集計項目	15年度	16年度
DPC病院	82	分析対象データ数	278622	291779
		分子	9757	10641
		分母	252153	269236
		%	3.87%	3.95%
		分析対象外	26469	22543
試行的適用病院	62	分析対象データ数	-	
		分子	5758	6498
		分母	93947	102598
		%	-	6.12%
		分析対象外	#VALUE!	-102598
調査協力病院	20	分析対象データ数	26404	27762
		分子	-	1602
		分母	18151	19571
		%		8.19%
		分析対象外	8253	8191
新規調査協力病院	31	分析対象データ数	-	68580
		分子	-	4630
		分母	-	63913
		%	-	7.24%
		分析対象外	-	4667

分析対象データ:様式1の記載が必須となっていない16歳未満は除外

分子:入院時ADLスコアが10点未満のデータ数

分母:当該年度分析対象データのうち、ADLの項目にエラー(9:不明、入力なし)のないデータ数

入院時のADLスコア

分類	所見			
	自立	一部介助	全介助	不明
食事	2	1 切ったり、バターを塗ったりなどで介助を必要とする	0	9
移乗	3	2 軽度の介助で可能 1 高度の介助を必要とするが、座っていられる	0 座位バランス困難	9
整容	1 顔/髪/歯/ひげ剃り	0		9
トイレ動作 トイレの使用	2	1 多少の介助を必要とするが、おおよそ自分一人で行える。	0	9
入浴	1	0		9
平地歩行	3	2 一人介助で歩く 1 車いすで自立	0	9
階段	2	1	0	9
更衣	2	1	0	9
排便管理	2	1 時々失敗	0 失禁	9
排尿管理	2	1 時々失敗	0 失禁	9

6歳未満の場合には入力を必須としない。

食事 = 1、移乗 = 2、整容 = 1、トイレ動作 = 1、入浴 = 1、平地歩行 = 1、階段 = 1、更衣 = 1、

排便管理 = 0、排尿管理 = 0場合は“1211111100”と記入する。

9(不明)は、どうしてもわからない場合にのみ使用することとし極力使用しない。

「3」 15点 「2」 10点 「1」 5点 「0」 0点

各項目全て自立の場合100点となる。

手術前日数の変化

	分析対象 施設数	集計項目	14年度	15年度	16年度
DPC病院	82	延べ術前日数(日)	700369	710782	689350
		1入院中の1回手術を受けた患者数(人)	156624	174018	184388
		平均日数(日)	4.47	4.08	3.74
試行的適用病院	62	延べ術前日数(日)	-	180069	162187
		1入院中の1回手術を受けた患者数(人)	-	54480	58381
		平均日数(日)	-	3.31	2.78
調査協力病院	20	延べ術前日数(日)	-	-	33291
		1入院中の1回手術を受けた患者数(人)	-	8935	10768
		平均日数(日)	-	0.00	3.09
新規調査協力病院	31	延べ術前日数(日)	-	-	88560
		1入院中の1回手術を受けた患者数(人)	-	-	32654
		平均日数(日)	-	-	2.71

手術(輸血K920を除く)を1入院において1回受けた患者を対象

手術後日数の変化

	分析対象 施設数	集計項目	14年度	15年度	16年度
DPC病院	82	延べ術後日数(日)	1444260	1677886	1709865
		1入院中の1回手術を受けた患者数(人)	156624	174018	184388
		平均日数(日)	9.22	9.64	9.27
試行的適用病院	62	延べ術後日数(日)	-	465335	459102
		1入院中の1回手術を受けた患者数(人)	-	54480	58381
		平均日数(日)	-	8.54	7.86
調査協力病院	20	延べ術後日数(日)	-	82106	92028
		1入院中の1回手術を受けた患者数(人)	-	8935	10768
		平均日数(日)	-	9.19	8.55
新規調査協力病院	31	延べ術後日数(日)	-	-	245471
		1入院中の1回手術を受けた患者数(人)	-	-	32654
		平均日数(日)	-	-	7.52

手術(輸血K920を除く)を1入院において1回受けた患者を対象

高度先進医療の承認件数

前回提出集計表

件数	医療機関数	
	平成14年度	平成15年度
10	0	0
9	0	0
8	2	1
7	2	2
6	1	1
5	3	2
4	3	7
3	9	6
2	21	18
1	11	15
0	32	29
合計	82	81
集計除外	0	1

専任の治験担当職員の配置による治験管理センター設置の有無

件数	医療機関数	
	平成14年度	平成15年度
有	69	72
無	13	10
該当しない	0	0
合計	82	82
集計除外	0	0

高度先進医療の承認件数

今回集計結果

件数	医療機関数													
	平成14年度				平成15年度				平成16年前半					
	DPC病院	構成比	DPC試験的適用病院	構成比	DPC新規調査協力病院	構成比	DPC調査協力病院	構成比	DPC試験的適用病院	構成比	DPC新規調査協力病院	構成比	DPC調査協力病院	構成比
10	0	0.0%	0	0.0%	0	0.0%	0	0.0%	2	4.1%	0	0.0%	0	0.0%
9	0	0.0%	0	0.0%	0	0.0%	0	0.0%	1	2.0%	0	0.0%	0	0.0%
8	2	3.8%	0	0.0%	1	100.0%	1	1.9%	0	0.0%	0	0.0%	0	0.0%
7	2	3.8%	0	0.0%	0	0.0%	0	0.0%	1	2.0%	0	0.0%	0	0.0%
6	0	0.0%	0	0.0%	0	0.0%	0	0.0%	0	0.0%	1	2.0%	0	0.0%
5	2	3.8%	0	0.0%	0	0.0%	4	7.7%	0	0.0%	0	0.0%	0	0.0%
4	3	5.8%	0	0.0%	0	0.0%	0	0.0%	5	9.6%	0	0.0%	0	0.0%
3	5	9.6%	0	0.0%	0	0.0%	0	0.0%	16	30.8%	0	0.0%	0	0.0%
2	18	34.6%	0	0.0%	0	0.0%	0	0.0%	16	30.8%	1	100.0%	0	0.0%
1	16	30.8%	1	1.9%	0	0.0%	0	0.0%	1	1.9%	0	0.0%	0	0.0%
0	52	100.0%	1	0.0%	1	100.0%	52	100.0%	1	100.0%	1	100.0%	0	0.0%
合計	30	61	18	79	30	61	18	79	33	61	18	79	18	79
集計除外														

専任の治験担当職員の配置による治験管理センター設置の有無

件数	医療機関数													
	平成14年度				平成15年度				平成16年前半					
	DPC病院	構成比	DPC試験的適用病院	構成比	DPC新規調査協力病院	構成比	DPC調査協力病院	構成比	DPC試験的適用病院	構成比	DPC新規調査協力病院	構成比	DPC調査協力病院	構成比
有	68	85.0%	21	36.8%	2	11.1%	27	45.8%	3	16.7%	25	35.2%	71	88.8%
無	12	15.0%	33	57.9%	15	83.3%	29	49.2%	14	77.8%	42	59.2%	9	11.3%
該当しない	0	0.0%	3	5.3%	1	5.6%	3	5.1%	11	5.6%	4	5.6%	0	0.0%
合計	80	100.0%	57	100.0%	18	100.0%	59	100.0%	18	100.0%	71	100.0%	80	100.0%
集計除外	2		5		0		3		0		9		2	

高度医療の提供実績

高度先進医療の実施件数（承認を受けている病院について）

病院区分		14年度年間	15年度年間	16年度前半 4月～10月
DPC病院	平均値	34.5	36.6	22.5
DPC新規調査協力病院	平均値	2.0		3.0
合計	平均値	33.9	36.6	22.1

高度先進医療の申請中件数

病院区分		14年度年間	15年度年間	16年度前半 4月～10月
DPC病院	平均値	3.0	2.8	2.9
DPC試行的適用病院	平均値		1.0	1.0
DPC新規調査協力病院	平均値			1.0
合計	平均値	3.0	2.8	2.7

調査対象の「治験」の範囲は、特定療養費の対象となる薬事法上の治験（薬事法（昭和35年法律第145号）第2条第7項に規定する治験）の範囲とする

治験契約件数

病院区分		14年度年間	15年度年間	16年度前半 4月～10月
DPC病院	平均値	51.8	48.2	40.5
DPC試行的適用病院	平均値	11.8	10.2	11.6
DPC調査協力病院	平均値	7.4	6.6	6.2
DPC新規調査協力病院	平均値	7.6	7.5	6.7
合計	平均値	28.9	25.9	22.5

「治験契約件数」は、プロトコル数とする。また、新規契約と以前からの契約件数（複数年度契約の場合）を合計した数とする。

治験実施件数

病院区分		14年度年間	15年度年間	16年度前半 4月～10月
DPC病院	平均値	53.7	48.3	38.2
DPC試行的適用病院	平均値	12.7	10.3	13.0
DPC調査協力病院	平均値	7.7	6.6	5.9
DPC新規調査協力病院	平均値	8.5	8.7	7.2
合計	平均値	30.2	26.2	22.0

「治験実施件数」は、プロトコル数とする。（治験対象患者数ではありません。）また、調査期間中に実施されたプロトコル数としてください。（必ずしも契約件数の内訳とならないことがあります。）

治験完全実施率

病院区分		14年度年間	15年度年間	16年度前半 4月～10月
DPC病院	平均値	71.7%	71.6%	66.1%
DPC試行的適用病院	平均値	72.9%	72.8%	66.8%
DPC調査協力病院	平均値	68.3%	74.3%	69.6%
DPC新規調査協力病院	平均値	78.6%	72.3%	70.2%
合計	平均値	73.7%	72.2%	67.5%

「治験完全実施率」は、治験にエントリーされた患者のうち、中止・脱落を除いて最終的にプロトコルを終了した患者の率です。

臓器移植

心臓移植件数

病院区分		14年度年間	15年度年間	16年度前半 4月～10月
DPC病院	平均値	1.5	2.0	1.0
合計	平均値	1.5	2.0	1.0

肝臓移植件数

病院区分		14年度年間	15年度年間	16年度前半 4月～10月
DPC病院	平均値	11.5	10.9	8.9
DPC試行的適用病院	平均値	1.0	1.0	1.0
DPC新規調査協力病院	平均値	2.0	1.0	1.0
合計	平均値	10.8	10.2	8.4

生体肝移植を含む

腎臓移植件数

病院区分		14年度年間	15年度年間	16年度前半 4月～10月
DPC病院	平均値	7.9	9.0	5.5
DPC試行的適用病院	平均値	8.7	8.0	6.2
DPC調査協力病院	平均値	2.0	1.0	2.3
DPC新規調査協力病院	平均値	2.2	5.3	2.4
合計	平均値	7.4	8.2	5.0

生体腎、死体腎移植を含む

肺移植件数

病院区分		14年度年間	15年度年間	16年度前半 4月～10月
DPC病院	平均値	3.3	4.0	2.3
合計	平均値	3.3	4	2.3

生体肺移植を含む

造血細胞移植(骨髄移植・同種末梢血幹細胞移植・臍帯血移植)件数

病院区分		14年度年間	15年度年間	16年度前半 4月～10月
DPC病院	平均値	20.8	23.4	12.4
DPC試行的適用病院	平均値	8.6	10.8	4.5
DPC調査協力病院	平均値	16.2	24.5	6.0
DPC新規調査協力病院	平均値	9.0	8.8	4.3
合計	平均値	17.6	19.9	10.1

教育研修機能

前回提出集計表

指導医の数

人数	医療機関数			
	平成14年11月		平成15年11月	
	DPC病院	構成比	DPC病院	構成比
300以上	6	7.3%	5	6.2%
250以上300未満	7	8.5%	15	18.5%
200以上250未満	18	22.0%	23	28.4%
150以上200未満	23	28.0%	16	19.8%
100以上150未満	13	15.9%	13	16.0%
50以上100未満	10	12.2%	7	8.6%
50未満	5	6.1%	2	2.5%
合計	82	100.0%	81	100.0%
平均	180.2		203.5	
最高	457		537	
最低	26		33	
集計除外	0		1	

経験5年以上の医師数

人数	医療機関数			
	平成14年11月		平成15年11月	
	DPC病院	構成比	DPC病院	構成比
500以上	2	2.4%	3	3.8%
400以上500未満	5	6.1%	7	8.8%
300以上400未満	14	17.1%	11	13.8%
200以上300未満	36	43.9%	42	52.5%
100以上200未満	25	30.5%	15	18.8%
100未満	0	0.0%	2	2.5%
合計	82	100.0%	80	100.0%
平均	262.0		270.2	
最高	610		757	
最低	118		49	
集計除外	0		2	

今回集計結果

指導医の数

人数	医療機関数							
	平成16年11月							
	DPC病院	構成比	DPC試行的 適用病院	構成比	DPC調査協 力病院	構成比	DPC新規 調査協力 病院	構成比
300以上	8	10.1%	0	0.0%	0	0.0%	0	0.0%
250以上300未満	8	10.1%	0	0.0%	0	0.0%	0	0.0%
200以上250未満	23	29.1%	0	0.0%	0	0.0%	0	0.0%
150以上200未満	17	21.5%	1	1.7%	0	0.0%	0	0.0%
100以上150未満	12	15.2%	3	5.0%	1	6.7%	3	3.8%
50以上100未満	7	8.9%	16	26.7%	2	13.3%	27	34.6%
50未満	4	5.1%	40	66.7%	12	80.0%	48	61.5%
合計	79	100.0%	60	100.0%	15	100.0%	78	100.0%
平均	198.2		40.7		40.7		41.7	
最高	549		157		157		133	
最低	10		2		2		1	
集計除外	3		2		3		4	

経験5年以上の医師数

人数	医療機関数							
	平成16年11月							
	DPC病院	構成比	DPC試行的 適用病院	構成比	DPC調査協 力病院	構成比	DPC新規 調査協力 病院	構成比
500以上	5	6.6%	0	0.0%	0	0.0%	0	0.0%
400以上500未満	7	9.2%	0	0.0%	0	0.0%	0	0.0%
300以上400未満	16	21.1%	0	0.0%	0	0.0%	0	0.0%
200以上300未満	30	39.5%	0	0.0%	0	0.0%	0	0.0%
100以上200未満	15	19.7%	8	13.1%	1	5.6%	8	10.3%
100未満	3	3.9%	53	86.9%	17	94.4%	70	89.7%
合計	76	100.0%	61	100.0%	18	100.0%	78	100.0%
平均	275.3		56.0		43.9		56.8	
最高	662		137		101		182	
最低	37		3		5		3	
集計除外	6		1		0		2	

前回提出集計表

CPC(臨床病理検討会)の開催回数
(11月の11日間)

回数	医療機関数	
	DPC病院	構成比
6以上	9	11.1%
5	3	3.7%
4	11	13.6%
3	12	14.8%
2	15	18.5%
1	20	24.7%
0	11	13.6%
合計	81	100.0%
平均	2.6	
最高	11	
最低	0	
集計除外	1	

常設の研修管理委員会(卒後臨床研修センター等)の有無

	医療機関数(%)	
	DPC病院	構成比
有	77	94.0%
無	5	6.0%
該当しない	0	0.0%
合計	82	100.0%
集計除外	0	

今回集計結果

CPC(臨床病理検討会)の開催回数
(DPC調査期間の1ヶ月平均)

回数	医療機関数					
	DPC病院	構成比	DPC試行的適用病院	構成比	DPC調査協力病院	構成比
6以上	33	40.2%	6	9.7%	1	5.6%
5	4	4.9%	1	1.6%	0	0.0%
4	2	2.4%	0	0.0%	0	0.0%
3	6	7.3%	6	9.7%	0	0.0%
2	13	15.9%	11	17.7%	5	27.8%
1	12	14.6%	10	16.1%	0	0.0%
0	12	14.6%	28	45.2%	12	66.7%
合計	82	100.0%	62	100.0%	18	100.0%
平均	2.7		1.2		0.7	
最高	9		5.5		1.5	
最低	0.3		0.3		0.5	
集計除外	0		0		0	

注)期間の定義の相違有

常設の研修管理委員会(卒後臨床研修センター等)の有無

	医療機関数					
	DPC病院	構成比	DPC試行的適用病院	構成比	DPC調査協力病院	構成比
有	76	96.2%	24	60.0%	4	40.0%
無	3	3.8%	16	40.0%	6	60.0%
該当しない	0	0.0%	0	0.0%	0	0.0%
合計	79	100.0%	40	100.0%	10	100.0%
集計除外	1		22		8	

注)期間の定義の相違有

医療の質に関する取り組み

前回提出集計表

医療の質の取り組み状況

	医療機関数			
	平成15年11月			
	DPC病院		無	
	有	無	有	無
	件数	構成比	件数	構成比
患者満足度調査の実施	59	72.0%	23	28.0%
日本医療機能評価機構による医療機能評価の認定	28	34.0%	54	66.0%
クリニカルパスの導入	76	93.0%	6	7.0%
集計除外			0	
			0	
			0	

今回集計結果

医療の質の取り組み状況

	医療機関数															
	平成17年1月															
	DPC病院			DPC試行的適用病院			DPC調査協力病院			DPC新規調査協力病院						
	有	無	有	無	有	無	有	無	有	無	有	無				
	件数	構成比	件数	構成比	件数	構成比	件数	構成比	件数	構成比	件数	構成比				
患者満足度調査の実施	60	77.9%	17	22.1%	50	84.7%	9	15.3%	15	83.3%	3	16.7%	74	93.7%	5	6.3%
日本医療機能評価機構による医療機能評価の認定	38	50.0%	38	50.0%	51	83.6%	10	16.4%	14	77.8%	4	22.2%	72	91.1%	7	8.9%
クリニカルパスの導入	76	95.0%	4	5.0%	59	96.7%	2	3.3%	15	83.3%	3	16.7%	75	96.2%	3	3.8%
			5			3				0					1	
			10			1				0					1	
			2			1				0					2	

注)期間の定義の相違有

クリニカルパスの数

前回提出集計表

クリニカルパスの数	医療機関数	
	DPC病院	構成比
200以上	3	4.3%
150以上200未満	6	8.7%
100以上150未満	14	20.3%
50以上100未満	32	46.4%
50未満	14	20.3%
合計	69	100.0%
平均	90	
最高	321	
最低	6	
集計除外	13	

クリニカルパスの適用患者率

(入院時点・11月の一月)

適用患者率(%)	医療機関数	
	DPC病院	構成比
40%以上	5	8.6%
30%以上40%未満	6	10.3%
20%以上30%未満	13	22.4%
10%以上20%未満	20	34.5%
10%未満	14	24.1%
合計	58	100.0%
平均	20.0%	
最高	82.0%	
最低	0.4%	
集計除外	24	

クリニカルパスの数

今回集計結果

クリニカルパスの数	医療機関数							
	DPC病院	構成比	DPC試行的 適用病院	構成比	DPC調査協 力病院	構成比	DPC新規 調査協力 病院	構成比
200以上	7	9.7%	2	3.3%	1	7.1%	5	6.9%
150以上200未満	6	8.3%	2	3.3%	1	7.1%	6	8.3%
100以上150未満	17	23.6%	10	16.7%	1	7.1%	14	19.4%
50以上100未満	26	36.1%	20	33.3%	6	42.9%	20	27.8%
50未満	16	22.2%	26	43.3%	5	35.7%	27	37.5%
合計	72	100.0%	60	100.0%	14	100.0%	72	100.0%
平均	103.8		73.6		78.5		82.9	
最高	565		300		321		276	
最低	2		2		0.105		0.03	
集計除外	10		2		4		8	

注)期間の定義の相違有

クリニカルパスの適用患者率

(入院時点・平成17年1月時点)

適用患者率(%)	医療機関数							
	DPC病院	構成比	DPC試行的 適用病院	構成比	DPC調査協 力病院	構成比	DPC新規 調査協力 病院	構成比
40%以上	7	12.5%	17	30.4%	2	16.7%	21	32.3%
30%以上40%未満	8	14.3%	11	19.6%	2	16.7%	14	21.5%
20%以上30%未満	14	25.0%	17	30.4%	3	25.0%	16	24.6%
10%以上20%未満	16	28.6%	4	7.1%	5	41.7%	9	13.8%
10%未満	11	19.6%	7	12.5%	0	0.0%	5	7.7%
合計	56	100.0%	56	100.0%	12	100.0%	65	100.0%
平均	24.6%		33.9%		29.6%		34.4%	
最高	97.0%		97.3%		89.0%		100.0%	
最低	0.0%		1.0%		10.0%		2.0%	
集計除外	24		6		6		15	

注)期間の定義の相違有