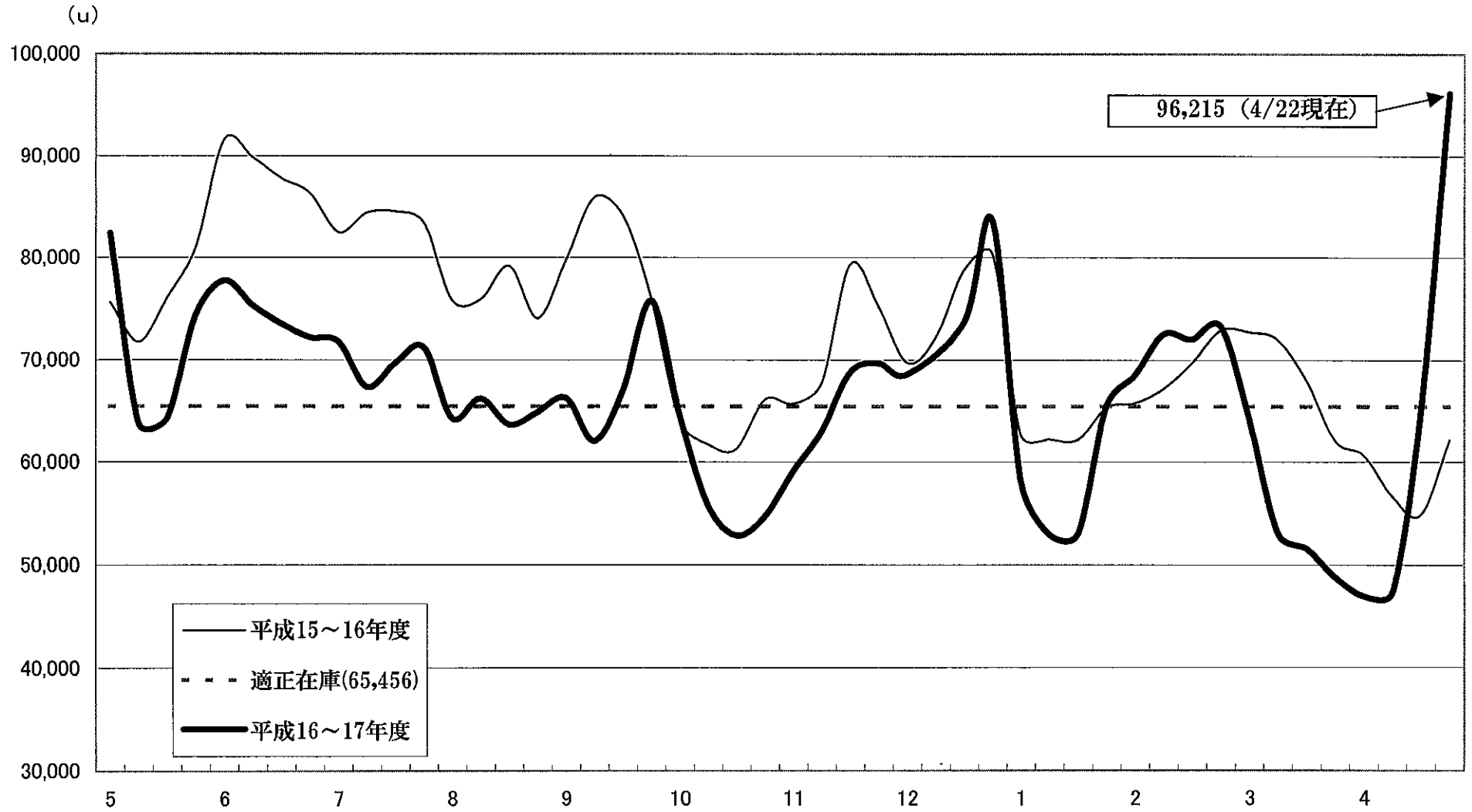


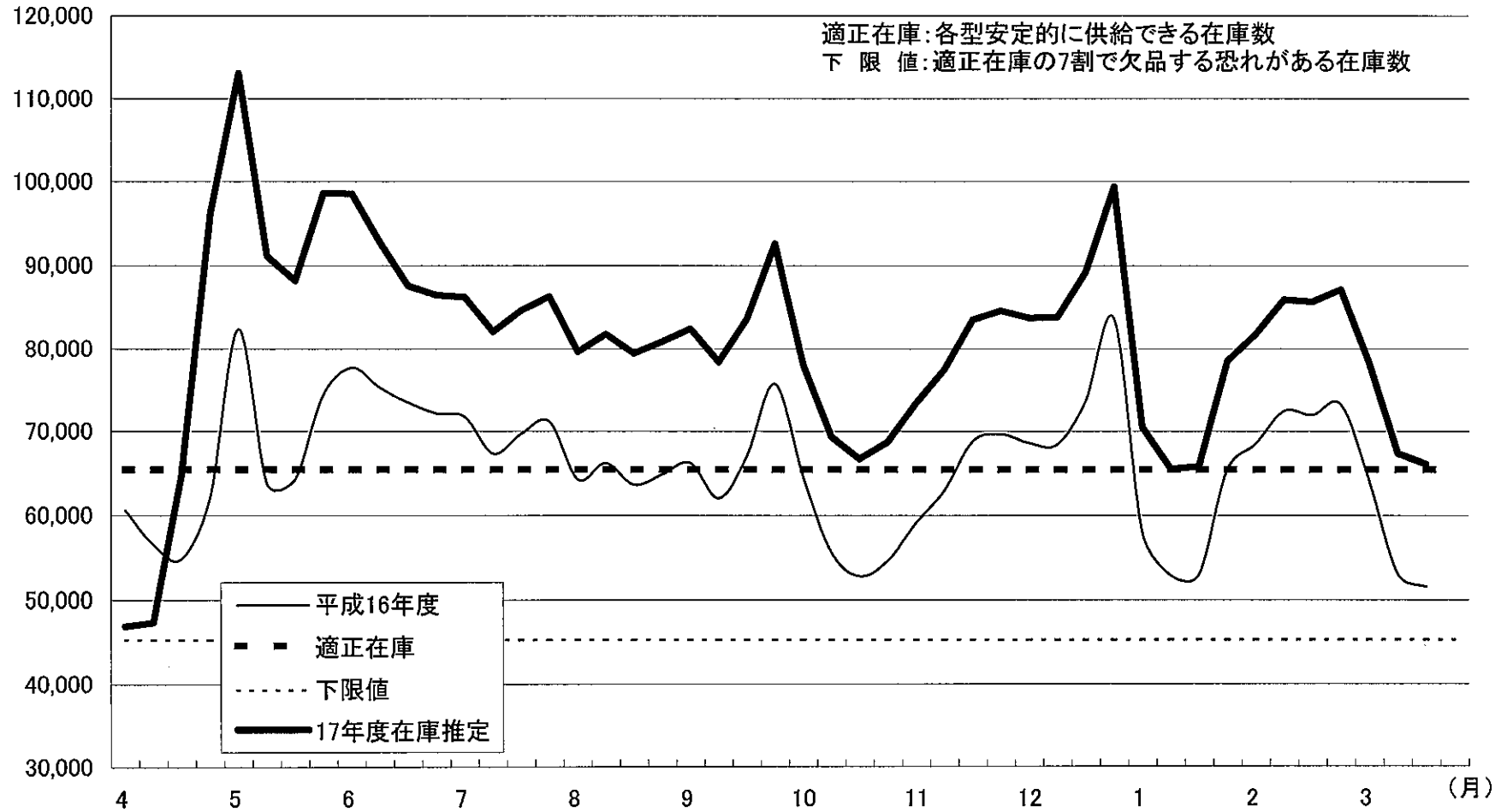
年度別赤血球在庫の推移（全国集計）



Main table with columns for Center Name, Blood Type, and Inventory Status (Inventory, Difference, Inventory Rate). Includes sub-sections for '全国ブロック別' and '全国血液型別'.

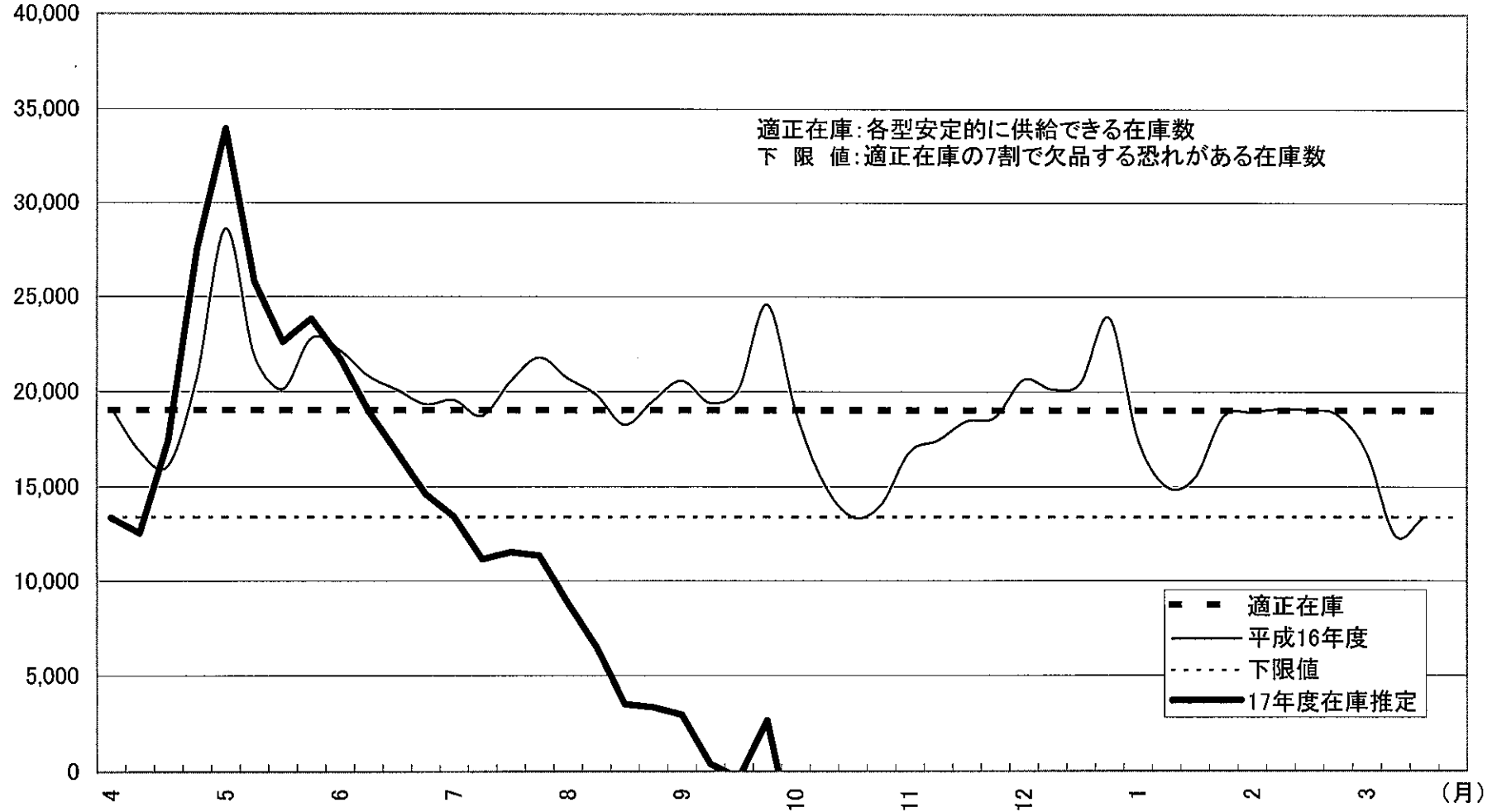
年度別赤血球在庫の推移(全国集計:英国渡航歴3.6%)

単位数



年度別赤血球の在庫推移(東京ブロック:英国渡航歴6.7%)

単位数



7