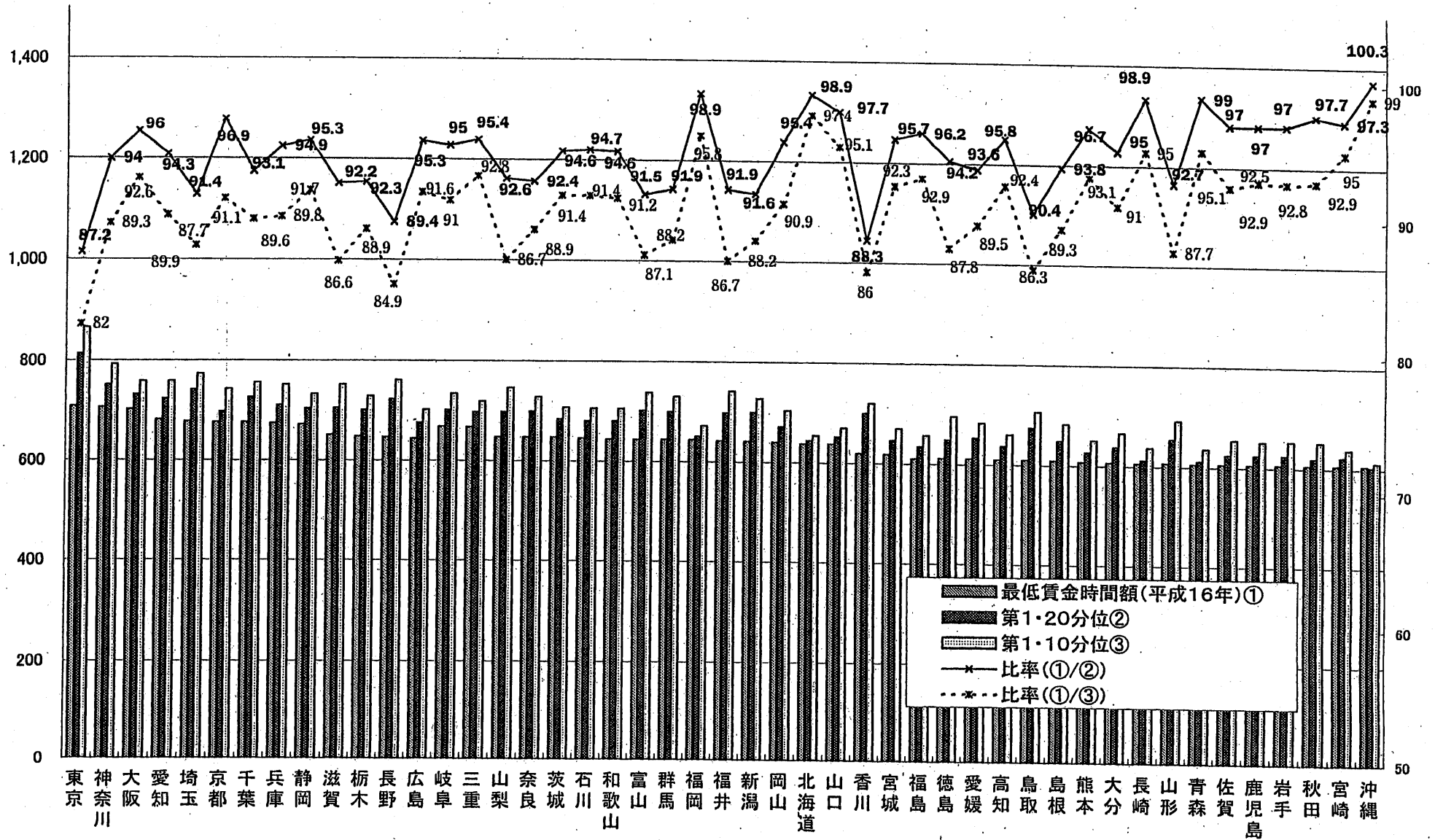


# 所定内給与の第1・10分位と第1・20分位に対する最低賃金の比率(平成16年)

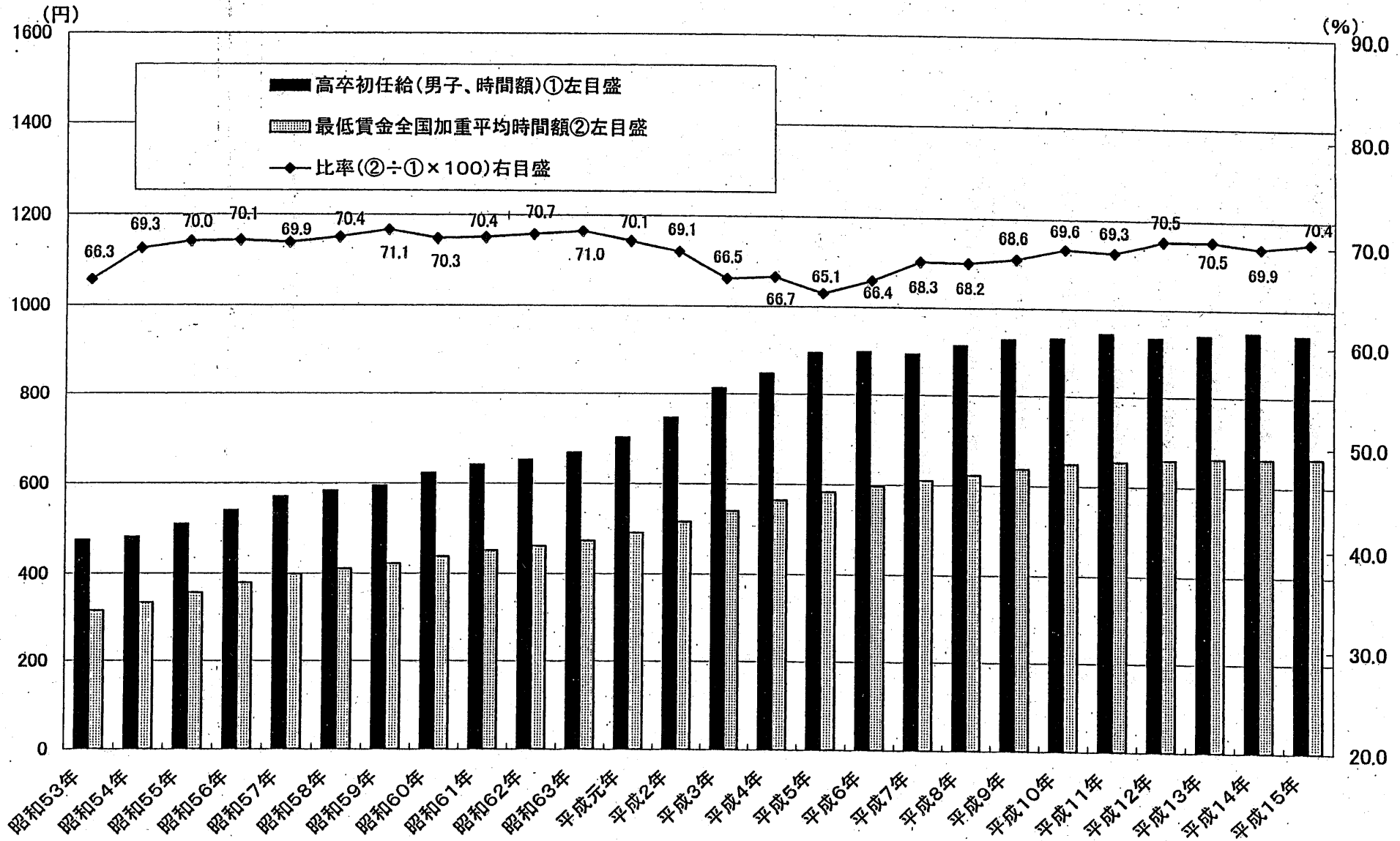
(円)

(%)



資料出所:厚生労働省「平成16年最低賃金に関する基礎調査」

# 最低賃金の高卒初任給(男子、時間額)に対する比率の推移

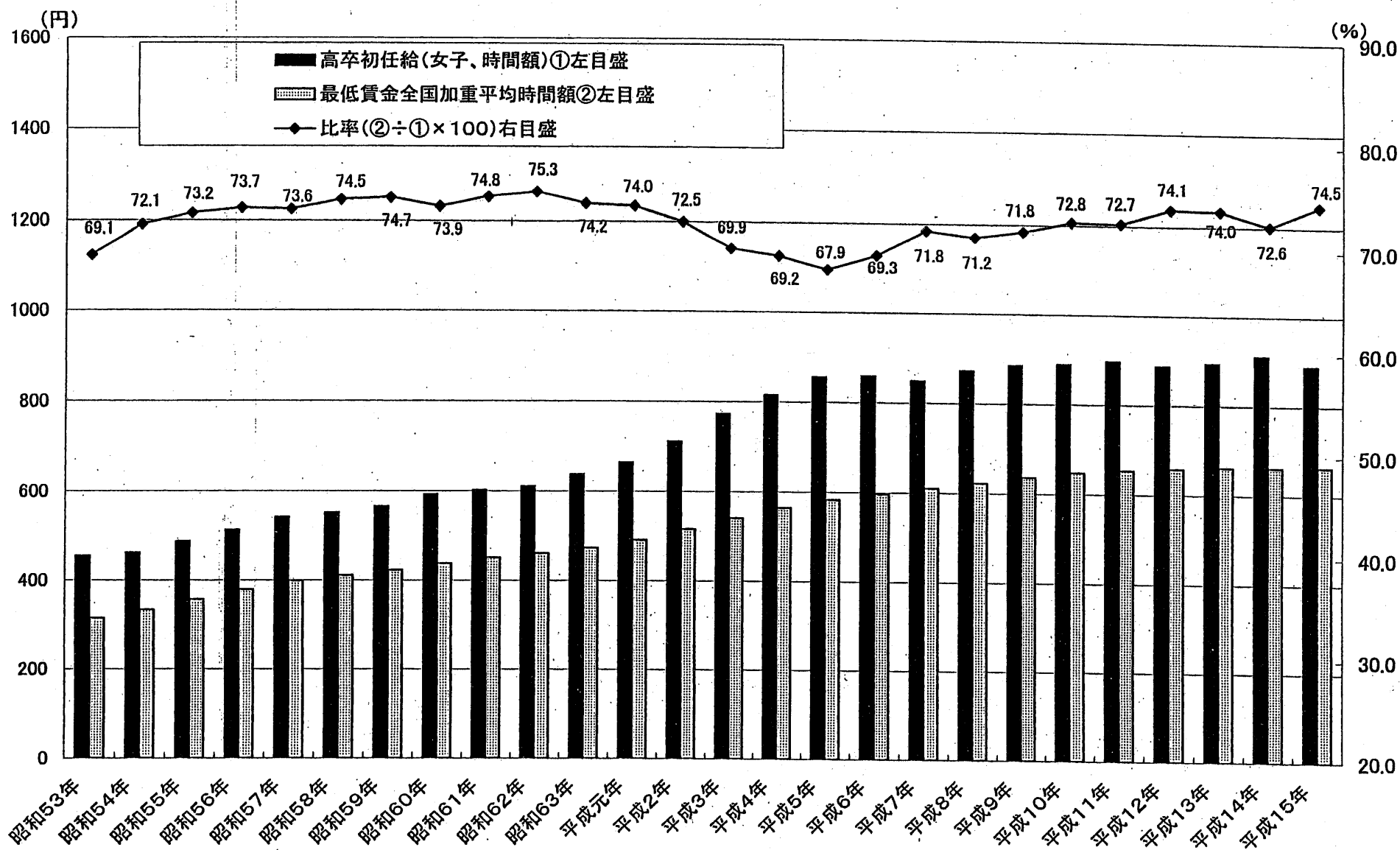


資料出所:厚生労働省「賃金構造基本統計調査」

(注)・企業規模10人以上、パートを含まない一般労働者の集計。

・高卒初任給(男子、時間額)は高卒初任給(男子、月額)を一般労働者の所定内実労働時間(男子)で除して計算した。

# 最低賃金の高卒初任給(女子、時間額)に対する比率の推移



資料出所:厚生労働省「賃金構造基本統計調査」

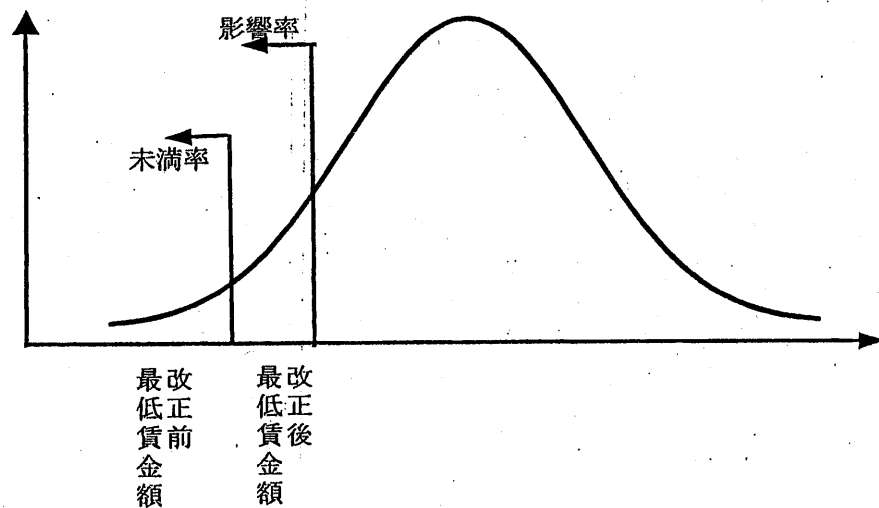
(注)・企業規模10人以上、パートを含まない一般労働者の集計。

・高卒初任給(女子、時間額)は高卒初任給(女子、月額)を一般労働者の所定内実労働時間(女子)で除して計算した。

## 地域別最低賃金の未満率と影響率の推移① (「賃金構造基本統計調査特別集計」)

- 1 未満率とは、最低賃金を改正する前に、最低賃金額を下回っている労働者割合である。
- 2 影響率とは、最低賃金を改正した後に、最低賃金額を下回ることとなる労働者割合である。

未満率及び影響率のイメージ図



※曲線は、賃金額を横軸にとったときの労働者分布を表している。

未満率及び影響率

(単位：%)

	13年	14年	15年
未満率	1.0	1.1	1.0
影響率	1.3	1.2	1.0

資料出所 厚生労働省「賃金構造基本統計調査特別集計」

注) 事業所規模5人以上