

7月から10月までの退院患者に係る調査について

1. 調査の目的

DPC導入の影響評価を行うことを目的として、診断群分類の妥当性を検証するための基礎資料の収集及び診療内容の変化の把握等を目的とする。

2. 調査方法

(1) 調査方法

平成16年7月から10月までの退院患者について、「診療録情報(診療録に基づく情報)」及び「レセプト情報(診療報酬明細書に基づく情報)」等を収集する。

(2) 調査対象病院

DPC対象病院 82病院

特定機能病院等(大学病院、国立がんセンター、国立循環器病センター)

DPC試行的適用病院 62病院

8国立病院、25社会保険病院、29民間病院等

DPC調査協力病院 51病院()

平成15年度から調査に参加している病院 20病院

1国立病院、9社会保険病院、10民間病院等

平成16年度から新たに調査に参加した病院 31病院

1国立病院、4社会保険病院、26民間病院等

DPC調査協力病院については、平成16年度調査において調査期間の全データ(4ヶ月分の診療録情報等)が提出されており、今回の集計対象となった病院に限った数字としている。

(3) 調査票(別紙1)

3. 調査の実施状況

平成16年5月27日

調査説明会開催

平成16年7月～

調査対象病院における調査開始

平成16年8月～3月

エラーチェック、データ集計等

4. 調査結果

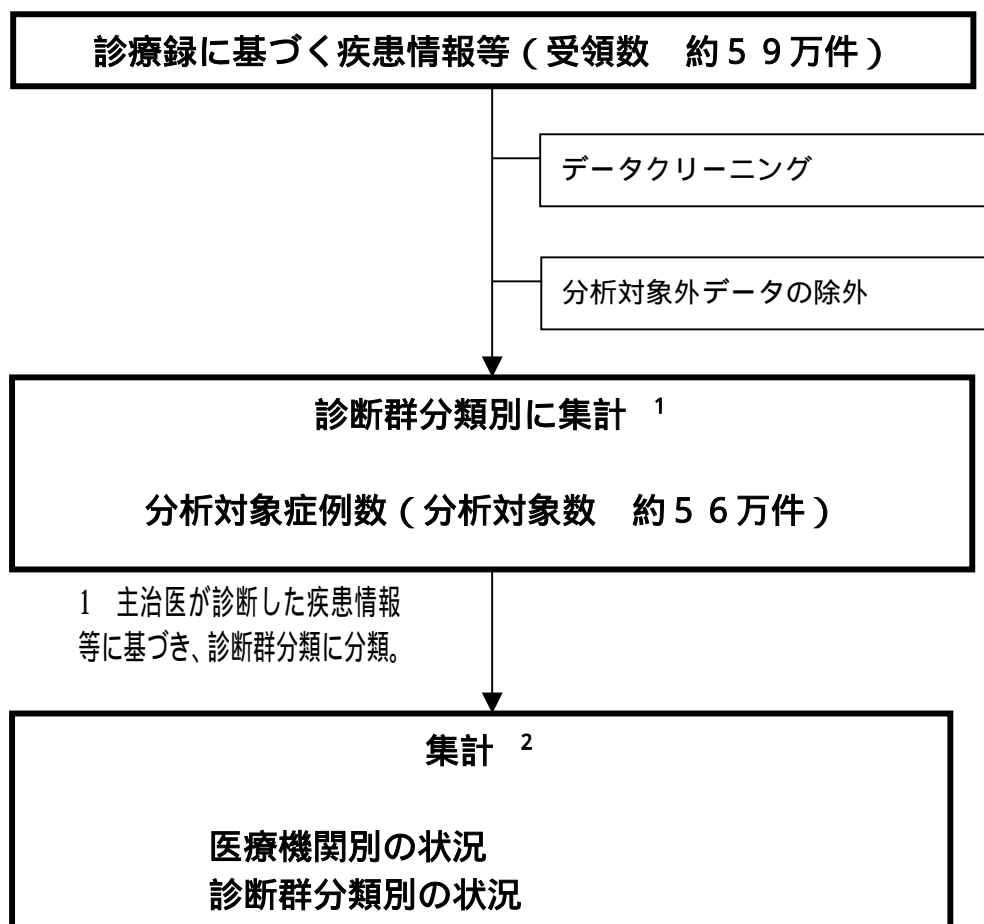
(別紙2)

平成16年3月までに厚生労働省に提出された診療録情報に基づき、集計を実施。

平成14年、平成15年に実施した調査についても、平成16年調査の集計条件にあわせて再集計を実施。(集計条件等については後述。)

(参考)

データの処理フロー（平成16年調査）



2 本集計では、アウト라이어処理は実施していない。

基礎調査票 2004

様式 1 (カルテ情報)

大項目	小項目	内容 (入力様式等)	入力条件
1 病院属性等	(1) 施設コード	都道府県番号 (2桁) + 医療機関コード (7桁) 例 011234567	必須
	(2) 診療科コード	「医療資源を最も投入した傷病名」を診療した科のコードを記入する。	必須
	(3) 統括診療情報番号	1. 1サマリのみの発生、複数発生は連番を入力	1入院に対し複数サマリが発生時、必須
2 データ属性等	(1) データ識別番号	0-9からなる10桁の数字 例 01234567891	必須
	(2) 性別	1. 男 2. 女	必須
	(3) 生年月日	0-9からなる8桁の数字 YYYYMMDD 例 1970年5月1日 19700501	必須
3 入退院情報	(1) 入院中の主な診療目的	1. 診断・検査のみ 2. 教育入院 3. 計画された短期入院の繰り返し (化学療法、放射線療法、抜釘) 4. その他の加療	必須
	(2) 治療実施の有無	0. 無 1. 有	必須
	(3) 入院 (転入) 年月日	0-9からなる8桁の数字 YYYYMMDD 例 2003年7月1日 20030701	必須
	(4) 退院 (転出) 年月日	0-9からなる8桁の数字 YYYYMMDD 例 2003年7月31日 20030731	必須
	(5) 転科の有無	0. 無 1. 有	必須
	(6) 一般病棟以外からの移動の有無	0. 無 1. 有	必須
	(7) 一般病棟以外への移動の有無	0. 無 1. 有	必須
	(8) 入院経路	1. 院内出生 2. 一般入院	必須
	(9) 他院よりの紹介の有無	0. 無 1. 有	3(8)入院経路が2. 一般入院の場合のみ必須
	(10) 自院の外来からの入院	0. 無 1. 有	3(8)入院経路が2. 一般入院の場合のみ必須
	(11) 予定・緊急入院区分	1. 予定入院 2. 緊急入院	3(8)入院経路が2. 一般入院の場合のみ必須
	(12) 救急車による搬送の有無	0. 無 1. 有	3(8)入院経路が2. 一般入院の場合のみ必須
	(13) 退院 (転科) 先	1. 外来 (自院) 2. 外来 (他院) 3. 転科 (自院入院) 4. 転院 5. 終了 9. その他	3(8)入院経路が2. 一般入院の場合のみ必須
	(14) 退院時転帰	入力要領を参照	必須
	(15) 入院から24時間以内の死亡の有無	0. 無 1. 有	必須
	(16) 前回退院年月日	0-9からなる8桁の数字 YYYYMMDD 例 2002年6月1日 20020601	必須ではない
	(17) 前回同一疾病で自院入院の有無	0-9からなる8桁の数字 YYYYMMDD 例 2002年6月1日 20020601	必須ではない
	(1) 主傷病名	退院時サマリの主傷病欄に記入された傷病名	必須
	(2) ICD10コード	4 (1) 主傷病に対するICD10	必須
	(3) 入院の契機となった傷病名	入院の契機となった傷病名	必須
(4) ICD10コード	4 (3) 入院の契機となった傷病名に対するICD10	必須	
(5) 医療資源を最も投入した傷病名	医療資源を最も投入した傷病名でレセプトと請求した手術等の診療行為と一致する傷病名	必須	

大項目	小項目	内容（入力様式等）	入力条件
4 診断情報	(6) ICD10コード	4(5) 医療資源を最も投入した傷病名に対するICD10	必須
	(7) 医療資源を2番目に投入した傷病名	医療資源を2番目に投入した傷病名	ある場合は必須
	(8) ICD10コード	4(7) 医療資源を2番目に投入した傷病名に対するICD10	ある場合は必須
	(9) 入院時併存症名1	入院時点で既に存在していた傷病名	ある場合は必須
	(10) ICD10コード	4(9)入院時併存症名1に対するICD10	ある場合は必須
	(11) 入院時併存症名2	入院時点で既に存在していた傷病名	ある場合は必須
	(12) ICD10コード	4(11)入院時併存症名2に対するICD10	ある場合は必須
	(13) 入院時併存症名3	入院時点で既に存在していた傷病名	ある場合は必須
	(14) ICD10コード	4(13)入院時併存症名3に対するICD10	ある場合は必須
	(15) 入院時併存症名4	入院時点で既に存在していた傷病名	ある場合は必須
	(16) ICD10コード	4(15)入院時併存症名4に対するICD10	ある場合は必須
	(17) 入院後発症疾患名1	入院中に発生した傷病名	ある場合は必須
	(18) ICD10コード	4(17)入院後発症疾患名1に対するICD10	ある場合は必須
	(19) 入院後発症疾患名2	入院中に発生した傷病名	ある場合は必須
	(20) ICD10コード	4(19)入院後発症疾患名2に対するICD10	ある場合は必須
	(21) 入院後発症疾患名3	入院中に発生した傷病名	ある場合は必須
(22) ICD10コード	4(21)入院後発症疾患名3に対するICD10	ある場合は必須	
(23) 入院後発症疾患名4	入院中に発生した傷病名	ある場合は必須	
(24) ICD10コード	4(23)入院後発症疾患名4に対するICD10	ある場合は必須	
(1) 手術名 1	名称	必須	
(2) ICD9-CMコード	ICD9-CMにおける術式コード	必須ではない	
(3) 点数表コード	医科診療報酬点数表における手術料に関わるコード	必須	
(4) 手術回数	1.初回 2.再手術	必須	
(5) 手術側数	1.片側 2.両側 3.両側手術のうちの片側（1入院中における両側手術）	眼科等の場合必須	
(6) 手術日	0-9からなる8桁の数字 YYYMMDD 例 2003年7月1日 20030701	必須	
(7) 麻酔	1.全身麻酔 2.硬膜外麻酔 3.脊髄麻酔 4.静脈麻酔 5.局所麻酔 6.全麻+硬膜外 7.その他 9.無	必須	
(8) 手術名 2	名称	必須	
(9) ICD9-CMコード	ICD9-CMにおける術式コード	必須ではない	
(10) 点数表コード	医科診療報酬点数表における手術料に関わるコード	必須	
(11) 手術回数	1.初回 2.再手術	必須	
(12) 手術側数	1.片側 2.両側 3.両側手術のうちの片側（1入院中における両側手術）	眼科等の場合必須	
(13) 手術日	0-9からなる8桁の数字 YYYMMDD 例 2003年7月1日 20030701	必須	
(14) 麻酔	1.全身麻酔 2.硬膜外麻酔 3.脊髄麻酔 4.静脈麻酔 5.局所麻酔 6.全麻+硬膜外 7.その他 9.無	必須	
(15) 手術名 3	名称	必須	
(16) ICD9-CMコード	ICD9-CMにおける術式コード	必須ではない	

大項目	小項目	内容（入力様式等）	入力条件
5 手術情報	(17) 点数表コード	医科診療報酬点数表における手術料に関わるコード	必須
	(18) 手術回数	1.初回 2.再手術	必須
	(19) 手術側数	1.片側 2.両側 3.両側手術のうちの片側（1入院中における両側手術）	眼科等の場合必須
	(20) 手術日	0～9からなる8桁の数字 YYYYYMDD 例 2003年7月1日 20030701	必須
	(21) 麻酔	1.全身麻酔 2.硬膜外麻酔 3.脊髄麻酔 4.静脈麻酔 5.局所麻酔 6.全麻+硬膜外 7.その他 9.無	必須
	(22) 手術名 4	名称	必須
	(23) ICD9-CMコード	ICD9-CMにおける術式コード	必須ではない
	(24) 点数表コード	医科診療報酬点数表における手術料に関わるコード	必須
	(25) 手術回数	1.初回 2.再手術	必須
	(26) 手術側数	1.片側 2.両側 3.両側手術のうちの片側（1入院中における両側手術）	眼科等の場合必須
	(27) 手術日	0～9からなる8桁の数字 YYYYYMDD 例 2003年7月1日 20030701	必須
	(28) 麻酔	1.全身麻酔 2.硬膜外麻酔 3.脊髄麻酔 4.静脈麻酔 5.局所麻酔 6.全麻+硬膜外 7.その他 9.無	必須
	(29) 手術名 5	名称	必須
(30) ICD9-CMコード	ICD9-CMにおける術式コード	必須ではない	
(31) 点数表コード	医科診療報酬点数表における手術料に関わるコード	必須	
(32) 手術回数	1.初回 2.再手術	必須	
(33) 手術側数	1.片側 2.両側 3.両側手術のうちの片側（1入院中における両側手術）	眼科等の場合必須	
(34) 手術日	0～9からなる8桁の数字 YYYYYMDD 例 2003年7月1日 20030701	必須	
(35) 麻酔	1.全身麻酔 2.硬膜外麻酔 3.脊髄麻酔 4.静脈麻酔 5.局所麻酔 6.全麻+硬膜外 7.その他 9.無	必須	
(1) 現在の妊娠の有無	0.無 1.有 2.不明	必須	
(2) 出生時体重	グラム単位入力 例 3000	新生児疾患の場合必須	
(3) 出生時妊娠週数	0～9からなる2桁の数字	新生児疾患の場合必須	
(4) 喫煙指数	喫煙指数=1日の喫煙本数×喫煙年数	呼吸器疾患及び循環器疾患の場合必須	
(5) 入院時意識障害がある場合のJCS	0.無 1.有（1～300）R.不穏 1.糞尿失禁 A.自発性喪失 例)意識レベル3で自発性喪失の場合は「3A」と記録。	必須	
(6) 退院時意識障害がある場合のJCS	0.無 1.有（1～300）R.不穏 1.糞尿失禁 A.自発性喪失 例)意識レベル3で自発性喪失の場合は「3A」と記録。	死亡退院以外は必須	
(7) 入院時のADLスコア	10項目の評価視点について数字10桁で記入 例 1 2 1 1 1 1 1 1 0 0	6歳未満は必須ではない	
(8) 退院時のADLスコア	10項目の評価視点について数字10桁で記入 例 1 2 1 1 1 1 1 1 0 0	死亡退院以外は必須	
(9) 褥創ステージ NPUAP分類	入力要領を参照	褥創がある場合必須	
(10) がんの初発、再発	0.初発 1.再発	「がん」がある場合必須	
(11) UICC病期分類 (T)	入力要領を参照	「がん」がある場合必須	
(12) UICC病期分類 (N)	入力要領を参照	「がん」がある場合必須	
(13) UICC病期分類 (M)	入力要領を参照	「がん」がある場合必須	

大項目	小項目	内容（入力様式等）	入力条件
6 診療情報	(14) がんのStage分類	入力要領を参照	「がん」がある場合必須
	(15) がんの重複の有無	0. 無 1. 有	「がん」がある場合必須
	(16) がん患者のPerformance Status	入力要領を参照	「がん」がある場合、今回は必須ではない。
	(17) 脊髄麻痺患者の入院時の重症度	入力要領を参照	脊髄麻痺がある場合必須
	(18) Hugh-Jones分類	入力要領を参照	呼吸器疾患の患者のみ必須
	(19) 心不全のNYHA心機能分類	1. レベル 2. レベル 3. レベル 4. レベル	最も医療資源を投入した傷病名が心疾患の場合必須
	(20) 狭心症、慢性虚血性心疾患(050050)における入院時の重症度・CCS分類入院時における重症度	入力要領を参照	050050に該当する患者は必須
	(21) 急性心筋梗塞(050030、050040)における入院時の重症度・Killip分類入院時における重症度	入力要領を参照	050030、050040に該当する患者は必須
	(22) 肝硬変のChild-Pugh分類	Bil = 1、Alb = 2、腹水 = 1、脳症 = 3、PT = 2の場合は「12132」と記入	肝硬変がある場合必須
	(23) 急性膵炎の重症度分類	入力要領を参照	急性膵炎がある場合必須
	(24) 閉塞性黄疸に対する術前減黄術の有無	入力要領を参照	胆道(胆のう、胆管)がん、膵がんの患者のみ必須
	(25) 病態確認に必要な負荷試験の種類数	入力要領を参照	MDC10の疾患の「検査入院」について病態確認に必要な負荷試験を行った場合は必須
	(26) 電解質異常の有無	0. 無 1. 有	内分泌代謝疾患(MDC10)患者のみ必須
	(27) 周期期および依存疾患治療時のインスリン療法	入力要領を参照	インスリン療法が実施された場合のみ必須
	(28) 多発性骨腫瘍の病期分類	入力要領を参照	多発性骨腫瘍の場合必須
	(29) 急性白血物の病型分類(FAB分類)	入力要領を参照	急性白血物の場合必須
	(30) 非ホジキン病の病期分類	入力要領を参照	非ホジキン病の場合必須
	(31) Burn Index	0～100の数字	熱傷がある場合必須
	(32) その他の重症度分類・名称	その他使用できる重症度分類の名称を記入	必須ではない
	(33) その他の重症度分類・分類番号または記号	その他使用できる重症度分類の分類番号(または記号)を記入	必須ではない
	(34) 救急カテ実施時間(外来受診ーカテ開始までの時間(実数))	時間を記入(単位H) 例) 1時間30分 1.5	必須ではない
	(35) 救急脳血管障害検査実施時間(外来受診ーCT、MRI開始までの時間(実数))	時間を記入(単位H) 例) 1時間30分 1.5	必須ではない
	(36) 麻酔時間	時間を記入(単位H) 例) 1時間30分 1.5	必須レセ電算への対応が図られている場合は入力不要
	(37) 輸血量	輸血に使用した量を記載。(単位mL) 例) 500mL 500	必須レセ電算への対応が図られている場合は入力不要

大項目	小項目	内容(入力様式等)	入力条件
	(38) ASA米国麻酔学会(American Society Anesthesiologists)による分類	入力要領を参照	今回は必須としません
	(39) 予定しない再手術(48時間以内)	0.無 1.有	必須ではない
	(40) 予定しない外来処置後の入院	0.無 1.有	必須ではない
	(41) 2日以内のICUへの再入室(48時間以内)	0.無 1.有	必須ではない
	(42) ICUへの緊急入室	0.無 1.有	必須ではない
	(1) 化学療法の有無	0.無し 1.あり(経口) 2.あり(経静脈又は経動脈) 3.あり(その他)	必須
	(2) 放射線療法の有無	0.無 1.有	必須
	(3) 放射性同位元素内用療法の有無	0.無 1.有	必須
	(4) リハビリの有無	0.無 1.有	必須
	(5) インターフェロン療法の有無	0.無 1.有	必須
	(6) インスリン注射実施の有無	0.無 1.有	必須
	(7) 血液浄化療法(人工腎臓)の有無	0.無 1.有	必須
	(8) 人工呼吸治療の有無	0.無 1.有	必須
	(9) 高気圧酸素療法の有無	0.無 1.有	必須
	(10) 食道圧止血チューブ挿入法の有無	0.無 1.有	必須
	(11) 腎盂内注入の有無	0.無 1.有	必須
	(12) 中心静脈栄養の有無	0.無 1.有	必須
	(13) 抗悪性腫瘍剤動脈内持続注入の有無	0.無 1.有	必須
	(14) 循環器心カテ検査の実施の有無	0.無 1.有	必須
	(15) エタノール局所注入の有無	0.無 1.有	必須
	(16) ガンマグロブリンによる治療の有無	0.無 1.有	必須
	(17) プロスタグランジン2による治療の有無	0.無 1.有	必須
	(18) 補助人工心臓の使用の有無	0.無 1.有	必須
	(19) 人工心臓の使用の有無	0.無 1.有	必須
	(20) 頸部リンパ節郭清の実施の有無	0.無 1.有	必須
7	補助療法等		

集計結果について

- 分析対象データについて・・・・・・・・・・・・・・・・・・ P9

(結果表等)

分析対象外としたデータの状況

- 病院別の状況について・・・・・・・・・・・・・・・・・・ P12

(結果表等)

DPC 対象病院の在院日数の状況

在院日数の状況

在院日数の平均の差の理由の検討方法について

DPC 対象病院の在院日数の状況

施設類型別の差の要因

入院経路等の状況

退院先の状況

退院時転帰の状況

再入院の状況

- 診断群分類別の状況について・・・・・・・・・・・・・・・・ P30

(結果表等)

診断群分類別在院日数の状況

- DPC 対象病院と対象外病院の患者構成等の違いについて・・・・ P116

分析対象データについて

1. 平成16年調査に係る分析対象データの状況

平成17年3月までに厚生労働省が受領したデータのうち、7月から10月の退院患者に係るもの。

本集計において分析対象外としたのは、以下のようなデータでありその状況は次ページのとおり。

- ・ 診療録情報の重複提出
- ・ 在院日数1日以下
- ・ 外泊 \geq 在院日数
- ・ 年齢0歳未満120歳超
- ・ 入退院生年月日の誤り
- ・ 一般病棟以外の病棟との移動
- ・ 24時間以内の死亡
- ・ 移植手術あり
- ・ 自費のみ
- ・ DPC該当せず
- ・ 4/1以前入院、7月から10月退院以外のもの
- ・ 治験の実施
- ・ 生後7日以内の死亡
- ・ 厚生労働大臣が定めるもの（平成16年診療報酬改定により保険適用となった手術等を受けた患者）

今回の集計においては、アウトライヤー処理は実施していない

2. 平成14年、平成15年調査の再集計結果との比較の条件

分析対象データは、平成14～16年において全て上記の条件に再整理。

平成16年調査については、過去の調査に参加していた病院に限って集計。また、社会保険病院について平成15年度調査で3ヶ月分（8～10月分）のみの提出病院は、平成16年度調査も3ヶ月（8～10月分）に絞って集計。

平成15年調査については、平成15年度調査に参加し、平成16年度調査に参加していない医療機関に関するデータを集計から除外。

再入院の状況に関する集計においては、国立がんセンター、慶応大学付属病院データは除外。

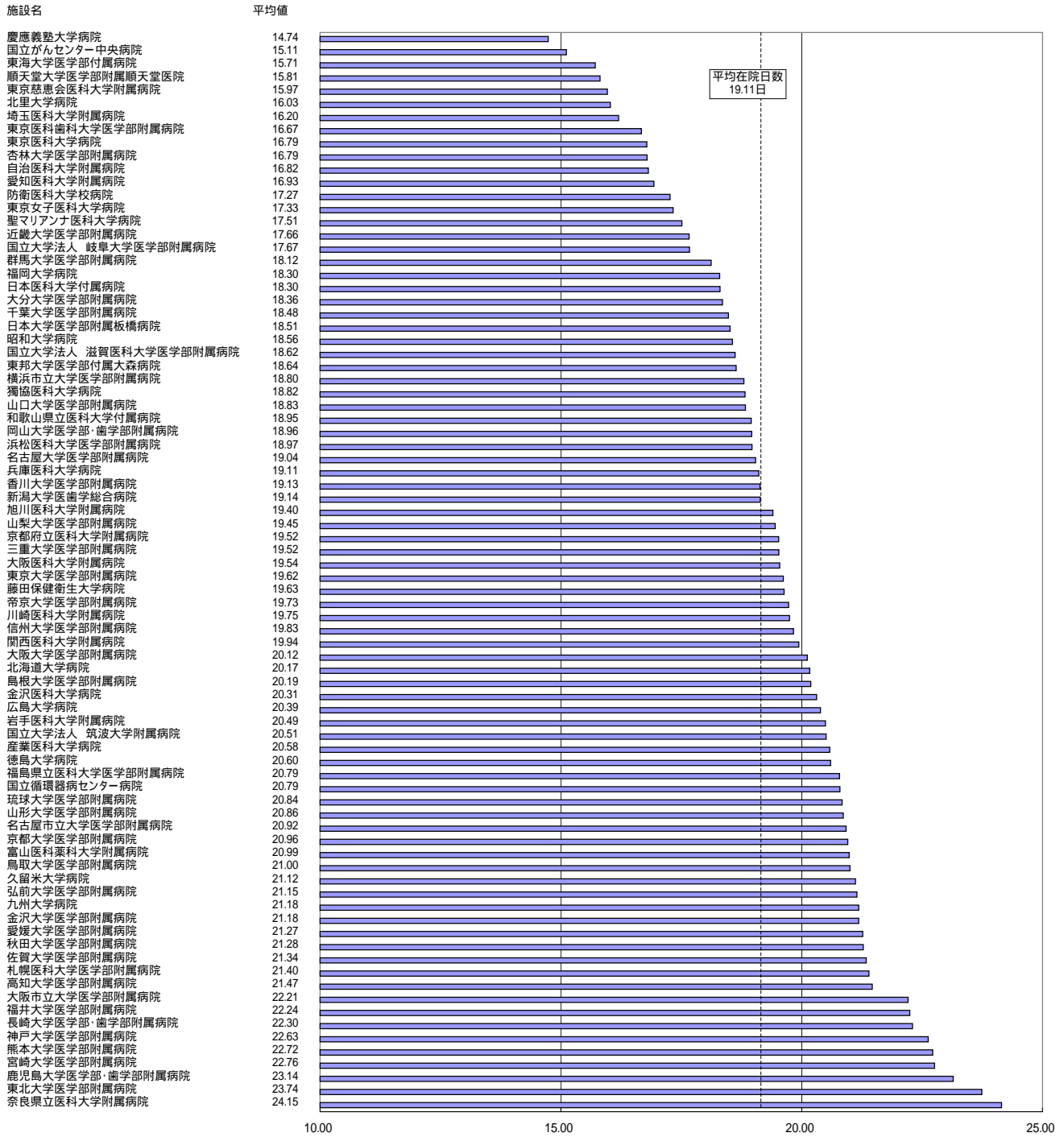
調査協力病院の在院日数の状況

施設名	平成14年				平成15年				平成16年				平均値の差				中央値の差						
	データ数	平均値	変動係数	最大値	データ数	平均値	変動係数	最大値	データ数	平均値	変動係数	最大値	データ数	平均値	変動係数	最大値	15年-14年	16年-14年	16年-15年	16年-14年	16年-15年		
調査協力病院1	749	13.88	1.39	3940	13.88	1.39	3940	139	8.48	13.35	1.28	2	300	8.00	14.00	159						0.00	0.00
調査協力病院2	1950	14.50	1.27	1	5.00	8.00	17.00	181	1915	13.77	1.16	2	400	8.00	16.00	139						-0.72	0.00
調査協力病院3	2795	13.56	1.36	2	4.00	7.00	15.00	191	3102	13.79	1.28	2	400	8.00	16.00	183						0.23	1.00
調査協力病院4	2878	15.53	1.03	2	5.00	11.00	21.00	163	3089	14.54	1.05	2	400	10.00	18.00	170						-0.99	-1.00
調査協力病院5	1376	13.45	1.18	2	4.00	8.00	16.00	140	2730	14.76	1.14	2	500	9.00	17.00	159						1.31	1.00
調査協力病院6	208	22.04	1.22	2	4.00	12.00	28.75	177	215	14.83	1.28	2	300	10.00	17.00	146						-7.22	-2.00
調査協力病院7	776	15.02	0.61	2	11.00	15.00	17.00	67	755	14.99	0.70	2	1100	14.00	16.00	76						-0.02	-1.00
調査協力病院8	1569	18.57	1.25	2	4.00	10.00	22.00	172	740	15.07	1.13	2	400	9.00	18.00	110						-3.50	-1.00
調査協力病院9	552	14.11	1.09	2	4.00	8.00	17.00	121	948	16.87	1.20	2	400	9.00	20.00	151						1.77	0.00
調査協力病院10	3940	14.24	1.26	2	3.00	8.00	17.00	170	3950	16.97	1.29	2	400	9.00	18.00	180						1.73	0.00
調査協力病院11	1918	17.55	1.18	2	5.00	11.00	20.00	182	2150	16.39	1.13	2	500	10.00	20.00	180						-1.19	-1.00
調査協力病院12	552	16.27	1.22	2	5.00	10.00	18.00	154	1062	16.67	1.20	2	500	10.00	19.00	169						0.40	0.00
調査協力病院13	923	18.55	1.16	2	5.00	11.00	23.00	166	932	16.73	1.24	2	400	10.00	19.00	183						-1.82	-1.00
調査協力病院14	623	25.22	1.30	2	3.00	12.00	30.00	193	764	17.02	1.30	2	200	10.00	22.00	198						-8.20	-2.00
調査協力病院15	1161	16.54	1.40	2	3.00	8.00	19.00	197	1007	17.76	1.29	2	400	9.00	20.00	155						1.23	1.00
調査協力病院16	3441	17.49	1.20	2	5.00	10.00	20.00	159	3577	17.84	1.24	2	500	10.00	20.00	190						0.35	0.00
調査協力病院17	1246	19.38	1.17	2	5.00	11.00	24.00	168	1743	17.89	1.15	2	500	11.00	23.00	184						-1.39	-1.00
調査協力病院18	837	19.77	1.13	2	7.00	12.00	23.00	182	953	18.83	1.12	2	700	11.00	22.00	167						-0.95	-1.00
調査協力病院19	793	18.73	1.26	2	5.00	10.00	23.00	167	895	19.39	1.19	2	500	12.00	26.00	156						0.66	2.00
調査協力病院20	733	17.69	1.12	2	5.00	10.00	22.00	141	895	19.88	1.20	2	500	11.00	25.00	154						1.98	1.00
調査協力病院全体	28500	16.33	1.23	1	5.00	9.00	19.00	197	31984	16.04	1.20	2	400	10.00	19.00	198						-0.30	1.00

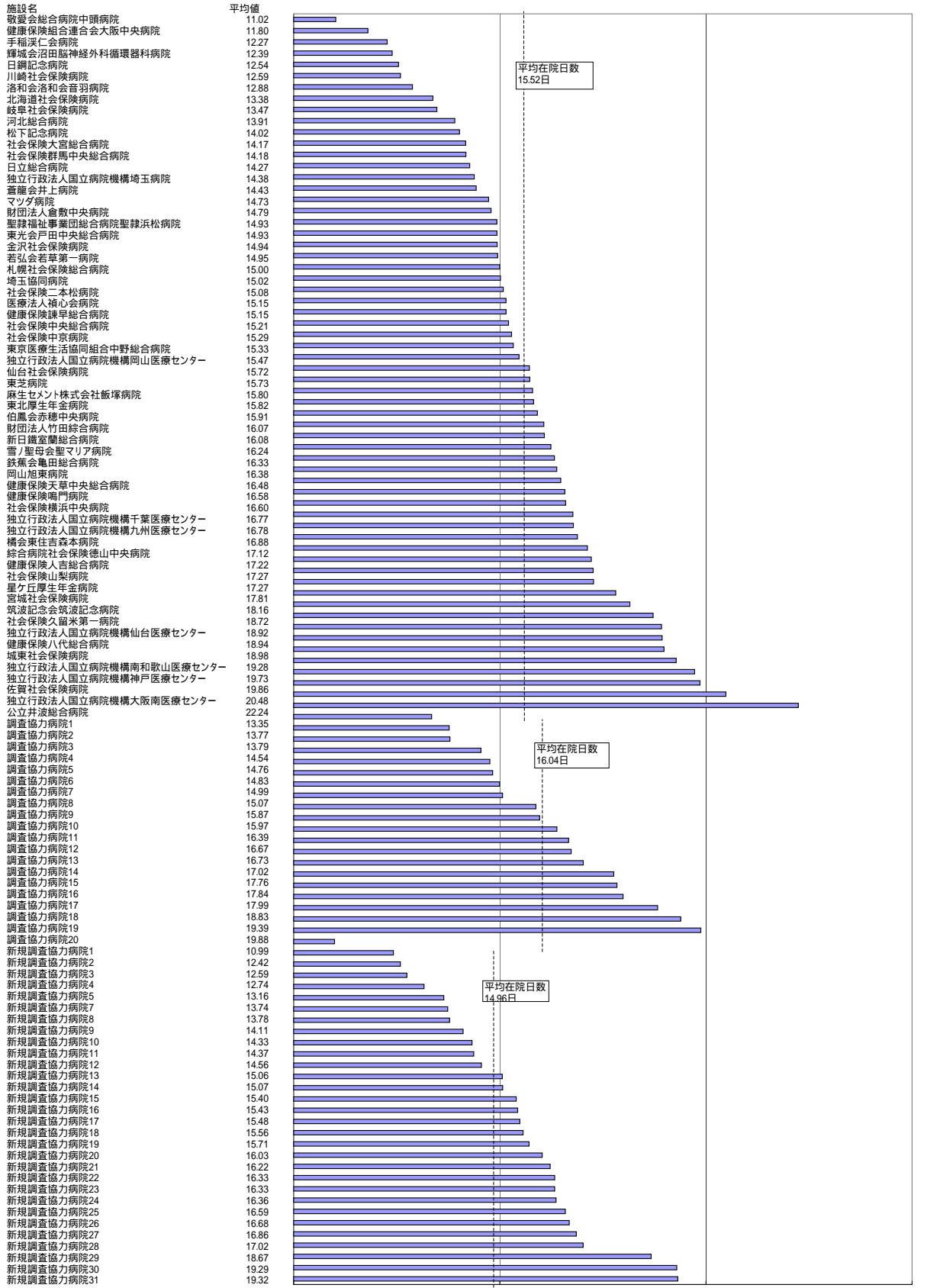
新規調査協力病院の在院日数の状況

施設名	平成14年				平成15年				平成16年				平均値の差				中央値の差						
	データ数	平均値	変動係数	最大値	データ数	平均値	変動係数	最大値	データ数	平均値	変動係数	最大値	データ数	平均値	変動係数	最大値	15年-14年	16年-14年	16年-15年	16年-14年	16年-15年		
新規調査協力病院1																							
新規調査協力病院2																							
新規調査協力病院3																							
新規調査協力病院4																							
新規調査協力病院5																							
新規調査協力病院6																							
新規調査協力病院7																							
新規調査協力病院8																							
新規調査協力病院9																							
新規調査協力病院10																							
新規調査協力病院11																							
新規調査協力病院12																							
新規調査協力病院13																							
新規調査協力病院14																							
新規調査協力病院15																							
新規調査協力病院16																							
新規調査協力病院17																							
新規調査協力病院18																							
新規調査協力病院19																							
新規調査協力病院20																							
新規調査協力病院21																							
新規調査協力病院22																							
新規調査協力病院23																							
新規調査協力病院24																							
新規調査協力病院25																							
新規調査協力病院26																							
新規調査協力病院27																							
新規調査協力病院28																							
新規調査協力病院29																							
新規調査協力病院30																							
新規調査協力病院31																							
新規調査協力病院全体																							

在院日数の状況(平成16年 DPC対象病院)



在院日数の状況(平成16年 DPC試行的適用病院、DPC調査協力病院、DPC新規調査協力病院)



在院日数の平均の差の理由の検討方法について

今回用いた在院日数の平均の差の理由の検討方法について、平均在院日数が2日短縮された事例で説明すると以下のとおり。

(事例に関する前提条件)

平成14年から平成15年にかけてDPC別の在院日数が減少している。

一方で、平成14年から平成15年にかけて、在院日数の長い診断群分類に該当した件数が増加している。

在院日数の平均の30日から28日の現象は、二つの要素(DPC毎の在院日数の変化とDPC毎の患者数の変化)の影響を受けている。

DPC	平成14年		平成15年		平均在院日数の変化	件数の変化(件)
	件数	在院日数(平均)	件数	在院日数(平均)		
010010	5	20.0	2	15.0	-5	-3
020010	4	30.0	3	20.0	-10	-1
030010	3	40.0	5	30.0	-10	2
040010	2	50.0	4	40.0	-10	2
050010	1	10.0	1	20.0	10	0
合計	15	30.0	15	28.0	-2	0

平均の差 -2.0

(在院日数の平均の変化による要因)

DPC毎の患者数の構成を平成14年にそろえると、平成14年から平成15年の各DPCの在院日数の平均の変化による影響のみが評価できる。

下の例では、各DPCの平均在院日数の変化による合計平均在院日数の変化を評価すると、-7日である。

DPC	平成14年		平成15年	
	件数	在院日数(平均)	件数	在院日数(平均)
010010	5	20.0	5	15.0
020010	4	30.0	4	20.0
030010	3	40.0	3	30.0
040010	2	50.0	2	40.0
050010	1	10.0	1	20.0
合計	15	30.0	15	23.0

平均の差 -7.0

(DPC毎の患者数の構成の変化による影響)

DPC毎の在院日数の平均を平成14年にそろえると、平成14年から平成15年のDPC毎の患者数の構成の変化による影響のみが評価できる。

下記の例では、DPC毎の患者数の構成の変化による影響は、+6日である。

DPC	平成14年		平成15年	
	件数	在院日数(平均)	件数	在院日数(平均)
010010	5	20.0	2	20.0
020010	4	30.0	3	30.0
030010	3	40.0	5	40.0
040010	2	50.0	4	50.0
050010	1	10.0	1	10.0
合計	15	30.0	15	36.0

平均の差 6.0

施設類型別の差の要因(平成15年)

DPC対象病院		国立病院		平均の差	差の理由の検討						
データ数	平均値	データ数	平均値		DPC対象病院		国立病院		平均の差	差の要因	
					データ数	平均値	データ数	平均値		DPC毎の在院日数 差の影響	DPCの構成の 差による影響
300733	19.70	21484	19.37	-0.33	275920	19.02	21480	19.37	0.35	2.42	-1.52

DPC対象病院		社会保険病院等		平均の差	差の理由の検討						
データ数	平均値	データ数	平均値		DPC対象病院		社会保険病院等		平均の差	差の要因	
					データ数	平均値	データ数	平均値		DPC毎の在院日数 差の影響	DPCの構成の 差による影響
300733	19.70	40638	16.62	-3.08	281892	19.07	40630	16.62	-2.46	0.70	-2.83

DPC対象病院		民間病院等		平均の差	差の理由の検討						
データ数	平均値	データ数	平均値		DPC対象病院		民間病院等		平均の差	差の要因	
					データ数	平均値	データ数	平均値		DPC毎の在院日数 差の影響	DPCの構成の 差による影響
300733	19.70	86500	15.71	-3.99	295680	19.51	86488	15.71	-3.80	-0.99	-2.59

国立病院		社会保険病院等		平均の差	差の理由の検討						
データ数	平均値	データ数	平均値		国立病院		社会保険病院等		平均の差	差の要因	
					データ数	平均値	データ数	平均値		DPC毎の在院日数 差の影響	DPCの構成の 差による影響
21484	19.37	40638	16.62	-2.75	20960	19.12	39443	16.40	-2.71	-1.10	-1.05

民間病院等		国立病院		平均の差	差の理由の検討						
データ数	平均値	データ数	平均値		民間病院等		国立病院		平均の差	差の要因	
					データ数	平均値	データ数	平均値		DPC毎の在院日数 差の影響	DPCの構成の 差による影響
86500	15.71	21484	19.37	3.66	83202	15.37	21325	19.31	3.95	3.24	0.97

民間病院等		社会保険病院等		平均の差	差の理由の検討						
データ数	平均値	データ数	平均値		民間病院等		社会保険病院等		平均の差	差の要因	
					データ数	平均値	データ数	平均値		DPC毎の在院日数 差の影響	DPCの構成の 差による影響
86500	15.71	40638	16.62	0.91	84181	15.47	40463	16.58	1.11	2.05	-0.59

- 1.新規調査協力病院を除く
- 2.平成15年度3ヶ月分のみ提出病院は平成16年度を3ヶ月で集計
- 3.平成15年度で調査協力し、平成16年度で調査に参加していない医療機関データは除く

施設類型別の差の要因(平成16年)

DPC対象病院		国立病院		平均の差	差の理由の検討						
データ数	平均値	データ数	平均値		DPC対象病院		国立病院		平均の差	差の要因	
					データ数	平均値	データ数	平均値		DPC毎の在院日数 差の影響	DPCの構成の 差による影響
313974	19.11	24189	17.11	-2.00	292659	18.70	24186	17.11	-1.59	0.63	-1.88

DPC対象病院		社会保険病院等		平均の差	差の理由の検討						
データ数	平均値	データ数	平均値		DPC対象病院		社会保険病院等		平均の差	差の要因	
					データ数	平均値	データ数	平均値		DPC毎の在院日数 差の影響	DPCの構成の 差による影響
313974	19.11	41376	16.37	-2.74	294568	18.68	41370	16.37	-2.31	-0.01	-2.26

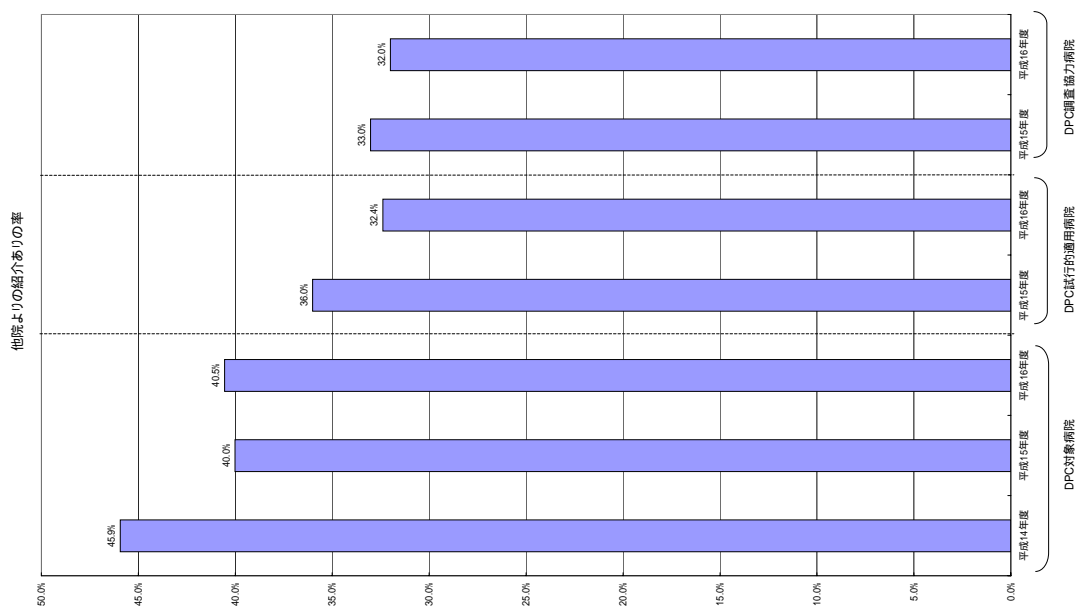
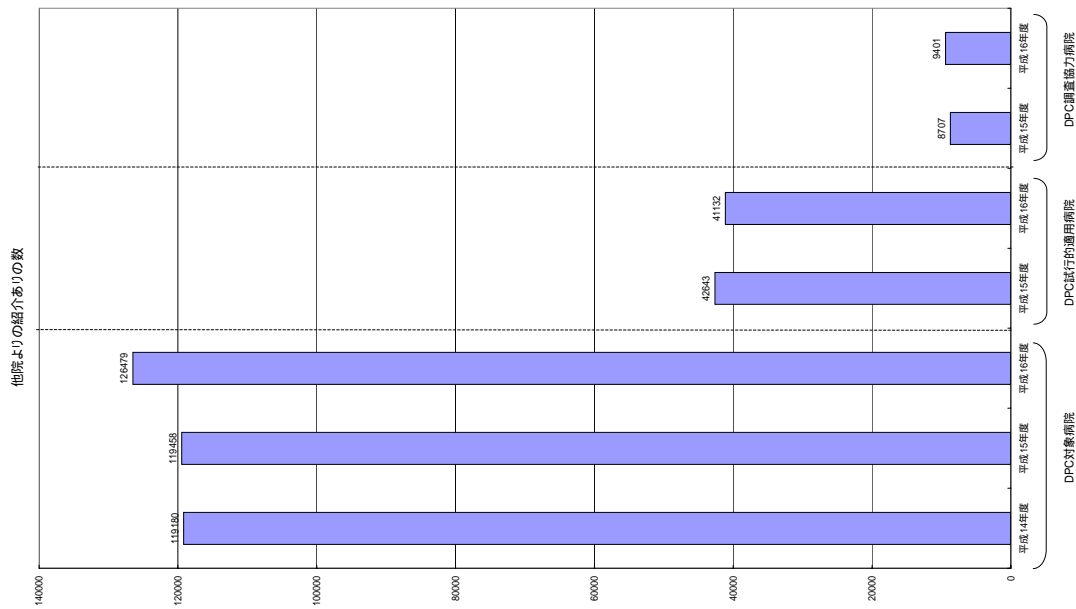
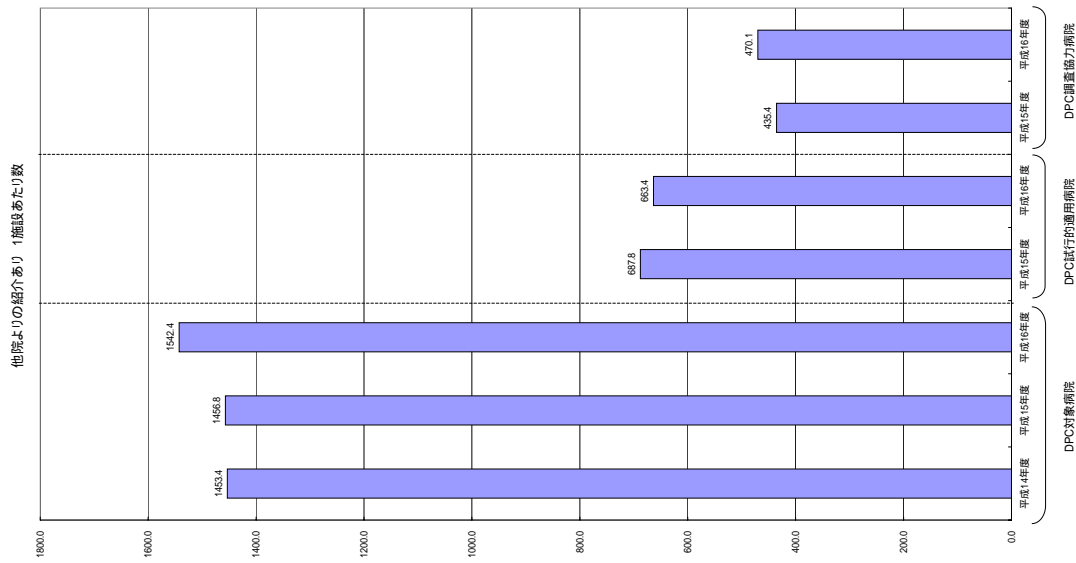
DPC対象病院		民間病院等		平均の差	差の理由の検討						
データ数	平均値	データ数	平均値		DPC対象病院		民間病院等		平均の差	差の要因	
					データ数	平均値	データ数	平均値		DPC毎の在院日数 差の影響	DPCの構成の 差による影響
313974	19.11	92047	14.92	-4.19	309067	18.94	92010	14.92	-4.03	-2.02	-2.17

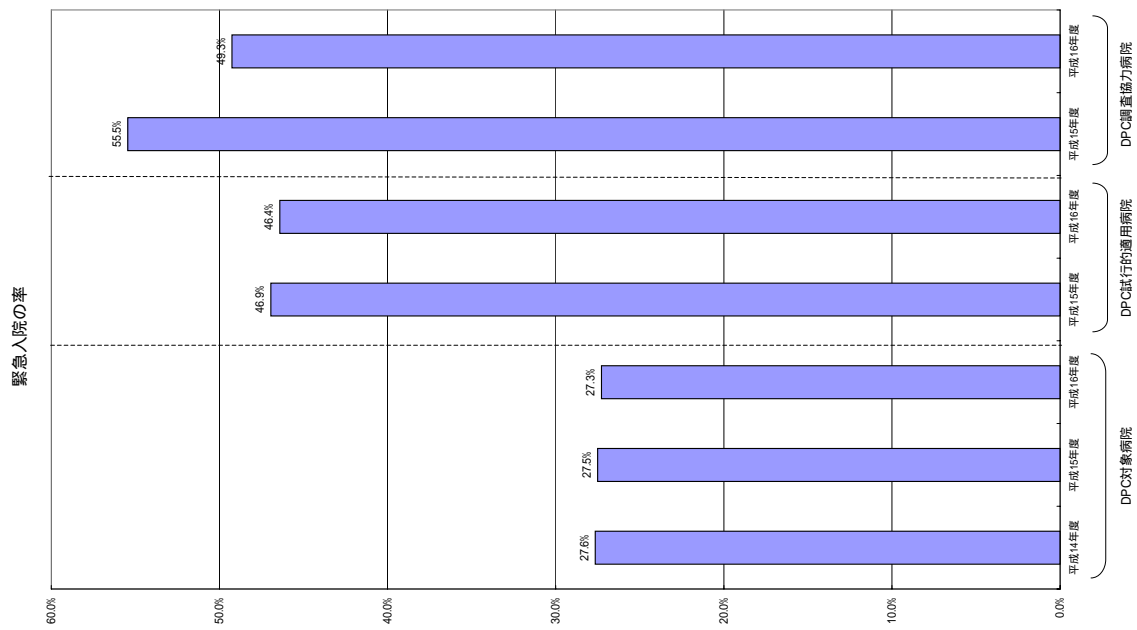
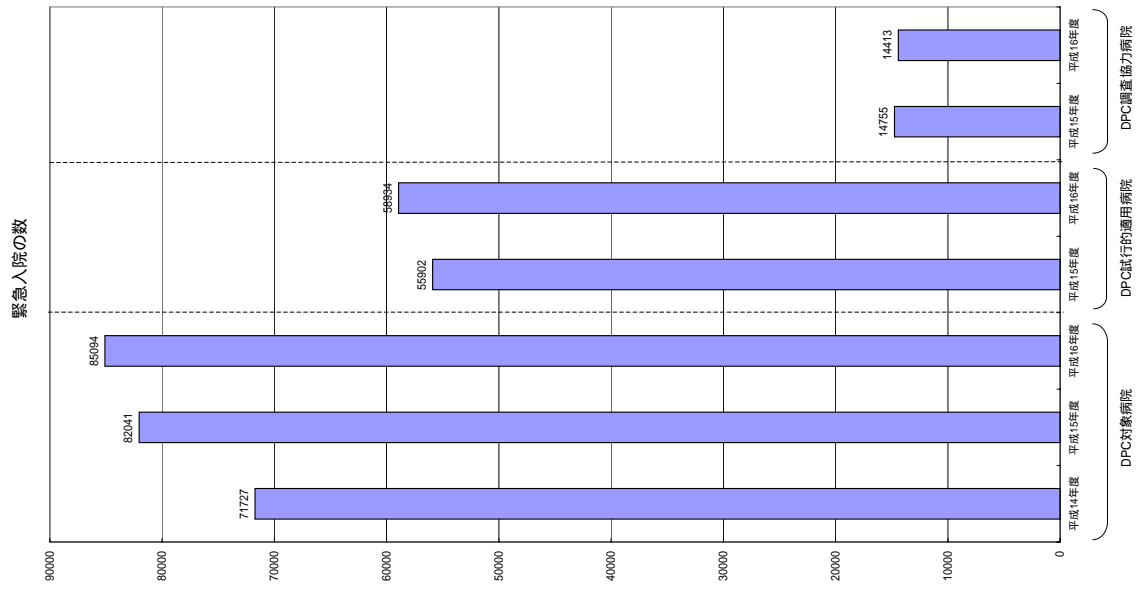
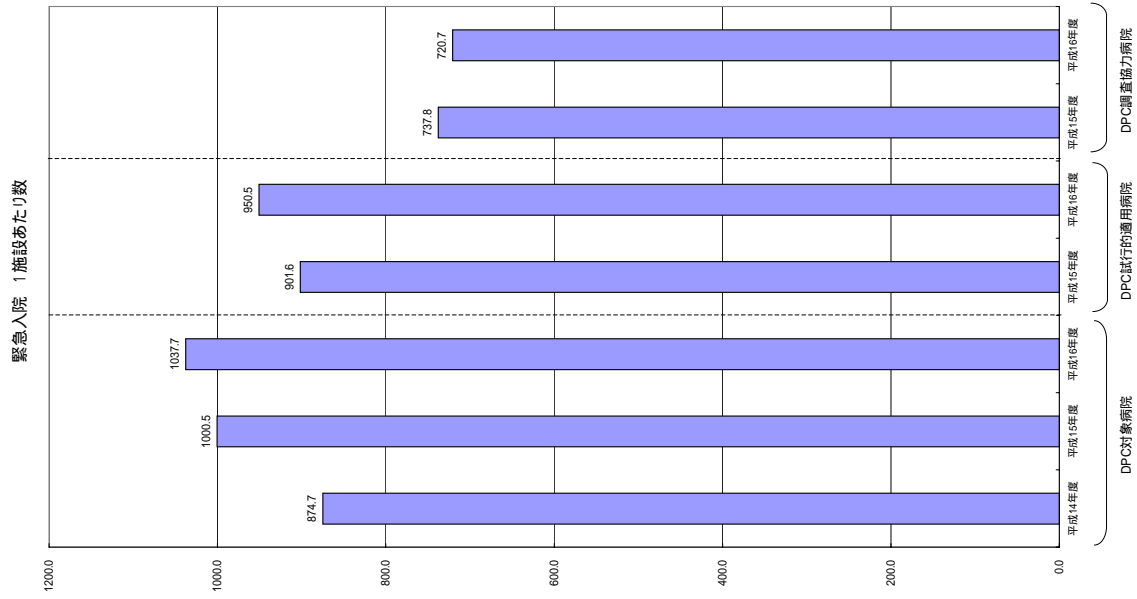
国立病院		社会保険病院等		平均の差	差の理由の検討						
データ数	平均値	データ数	平均値		国立病院		社会保険病院等		平均の差	差の要因	
					データ数	平均値	データ数	平均値		DPC毎の在院日数 差の影響	DPCの構成の 差による影響
24189	17.11	41376	16.37	-0.74	23487	16.95	40440	16.20	-0.75	0.08	0.02

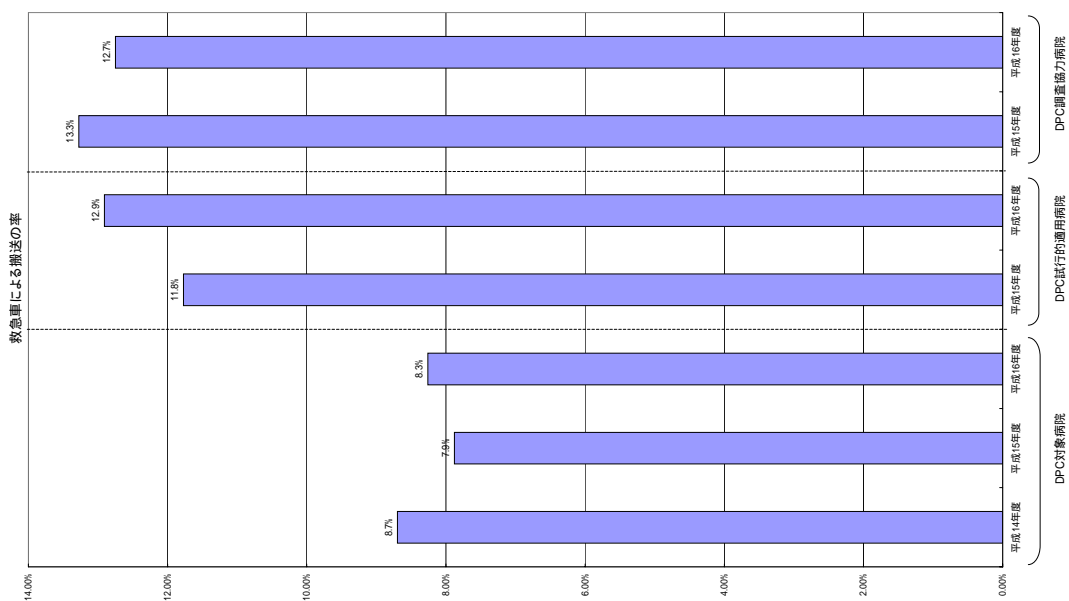
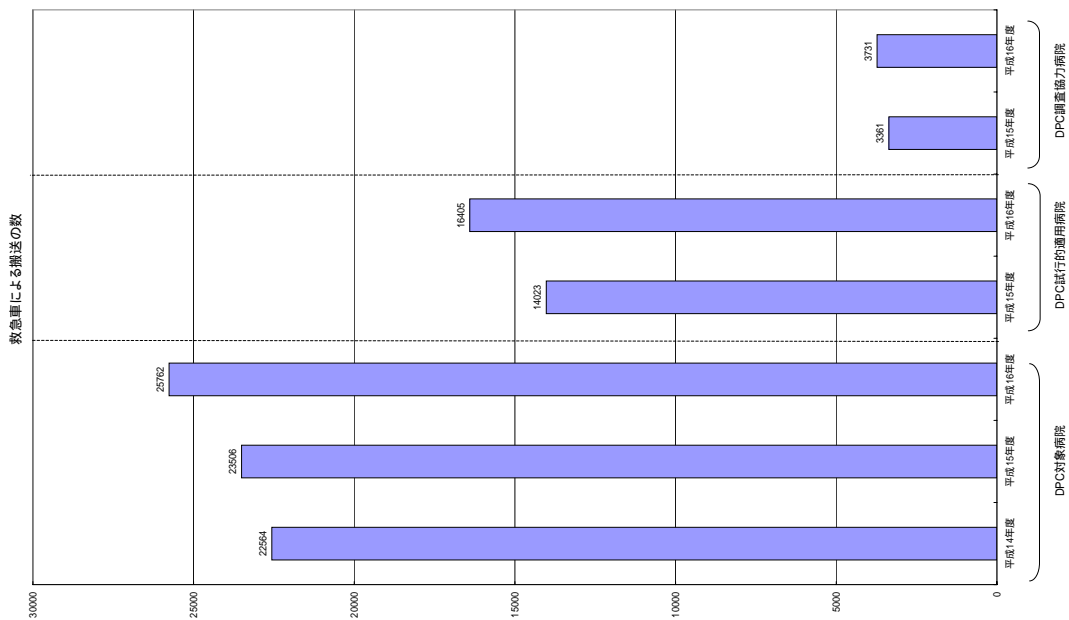
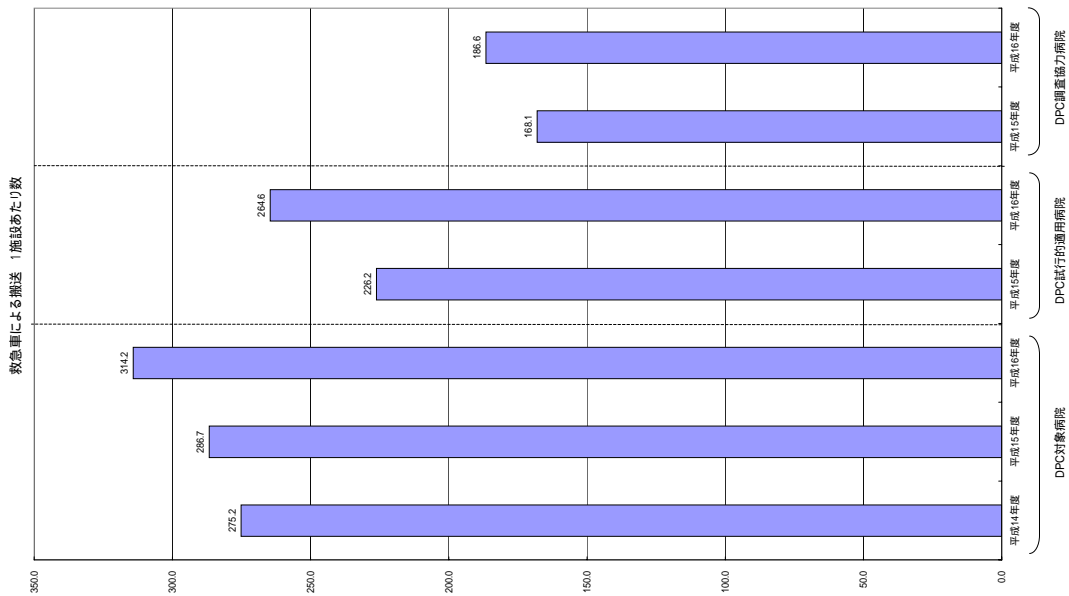
民間病院等		国立病院		平均の差	差の理由の検討						
データ数	平均値	データ数	平均値		民間病院等		国立病院		平均の差	差の要因	
					データ数	平均値	データ数	平均値		DPC毎の在院日数 差の影響	DPCの構成の 差による影響
92047	14.92	24189	17.11	2.19	89285	14.72	24035	17.04	2.32	2.46	0.30

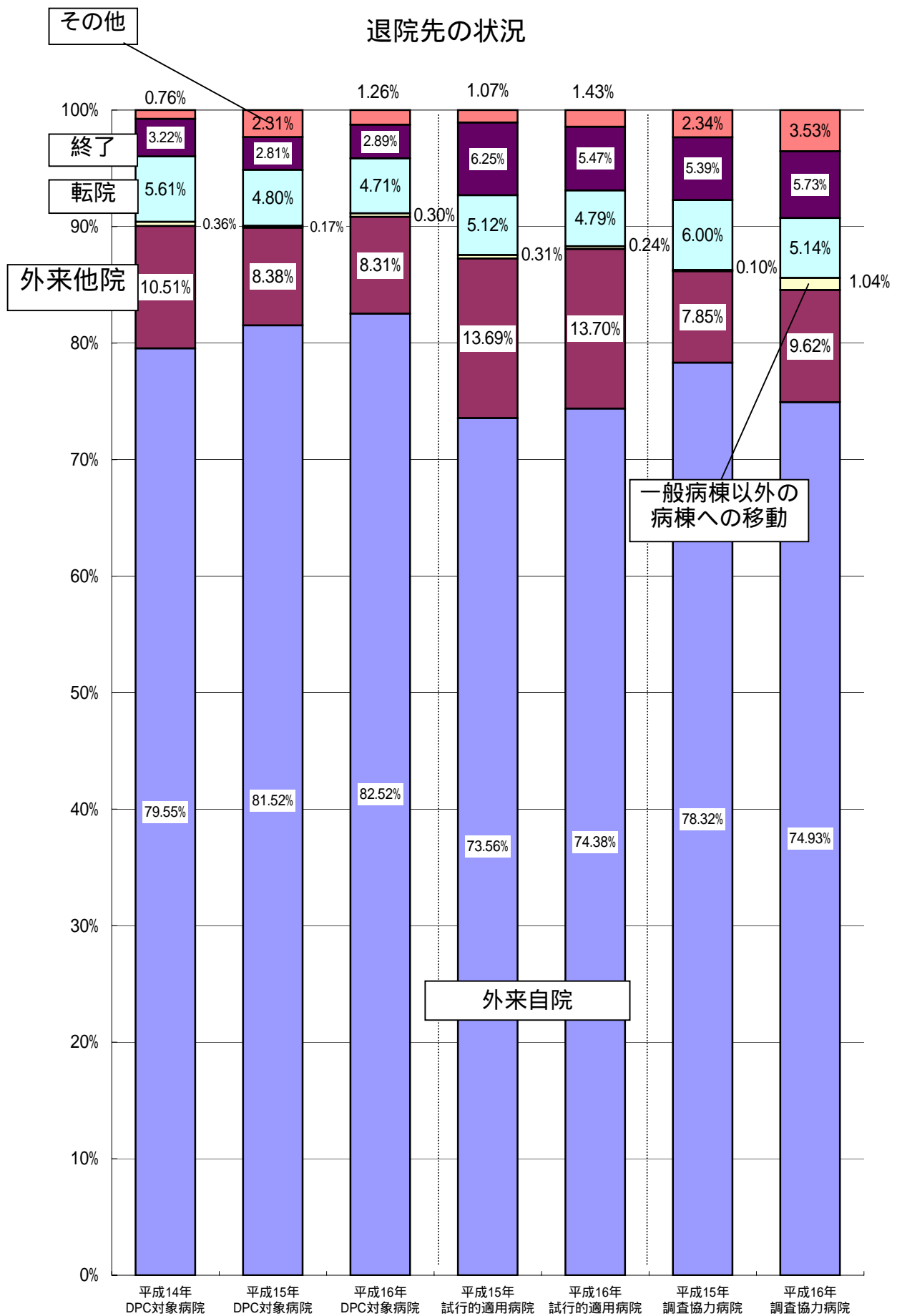
民間病院等		社会保険病院等		平均の差	差の理由の検討						
データ数	平均値	データ数	平均値		民間病院等		社会保険病院等		平均の差	差の要因	
					データ数	平均値	データ数	平均値		DPC毎の在院日数 差の影響	DPCの構成の 差による影響
92047	14.92	41376	16.37	1.45	89826	14.76	41224	16.33	1.57	2.23	-0.33

- 1.新規調査協力病院を除く
- 2.平成15年度3ヶ月分のみ提出病院は平成16年度を3ヶ月で集計
- 3.平成15年度で調査協力し、平成16年度で調査に参加していない医療機関データは除く



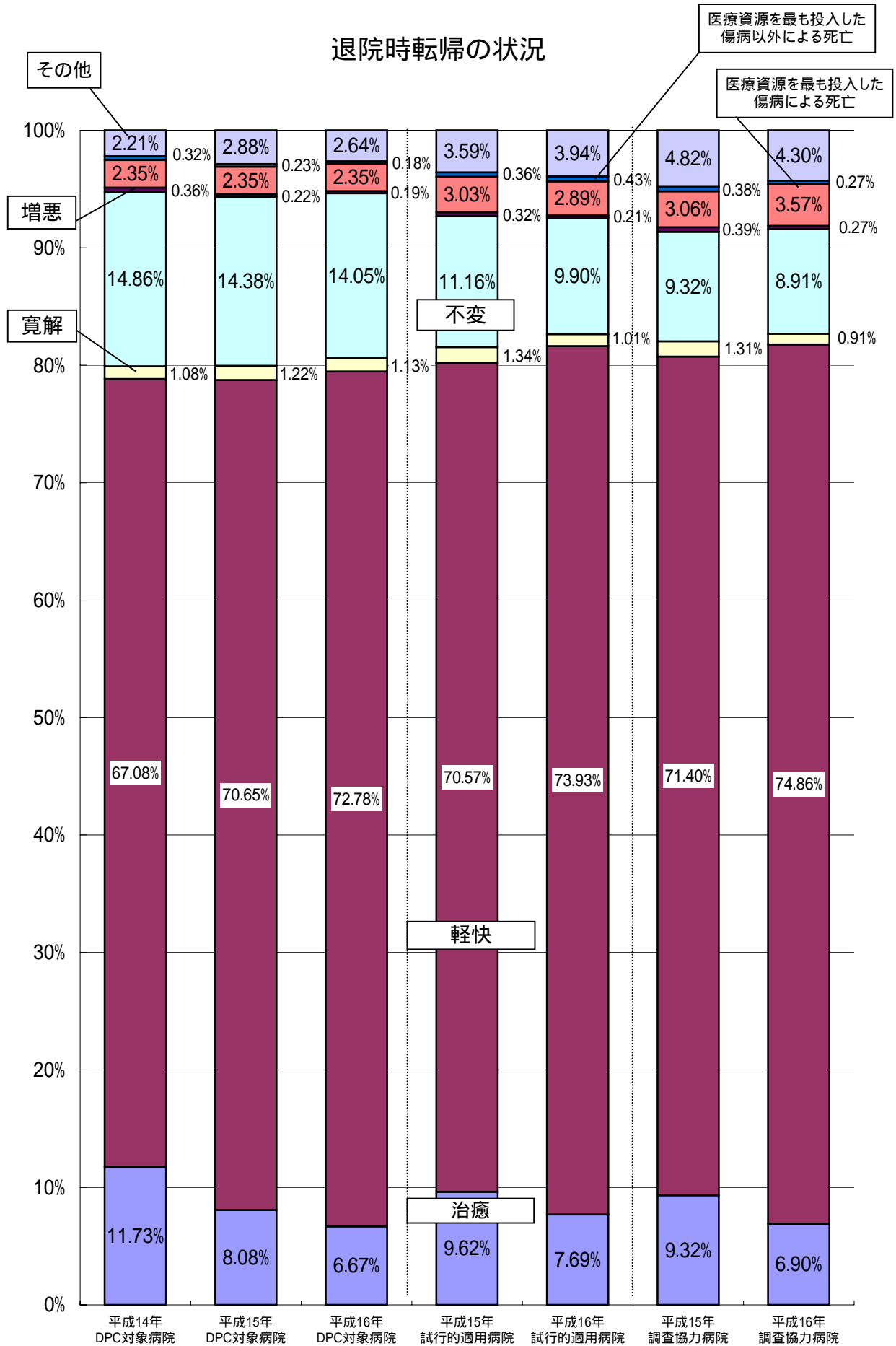






- 1.新規調査協力病院を除く
- 2.平成15年度3ヶ月分のみ提出病院は平成16年度を3ヶ月で集計
- 3.平成15年度で調査協力し、平成16年度で調査に参加していない医療機関データは除く
- 4.入力対象外値及び未入力データは除外

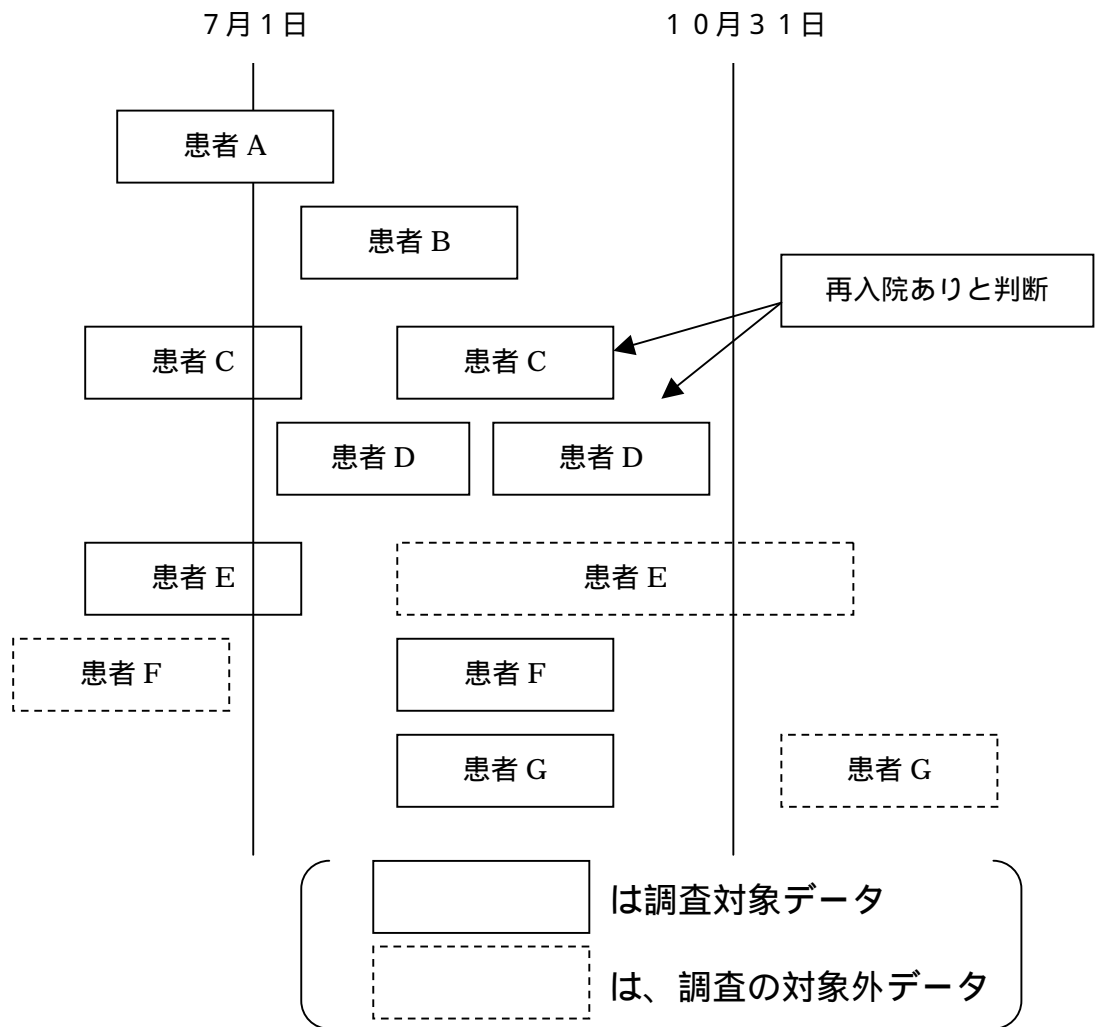
退院時転帰の状況



- 1.新規調査協力病院を除く
- 2.平成15年度3ヶ月分のみ提出病院は平成16年度を3ヶ月で集計
- 3.平成15年度で調査協力し、平成16年度で調査に参加していない医療機関データは除く
- 4.入力対象外値及び未入力データは除外

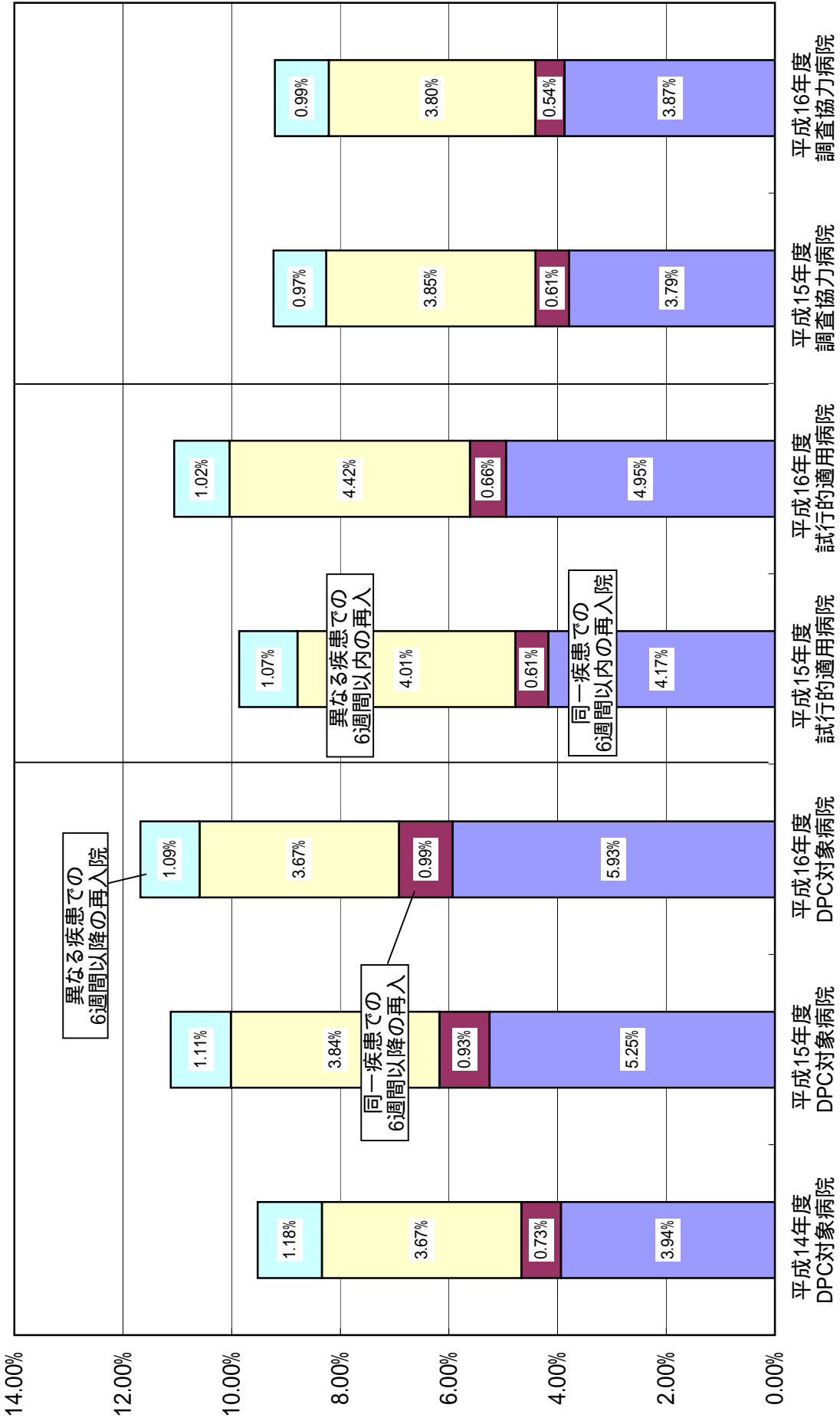
再入院の状況について

調査期間中に収集したデータ（7月～10月の退院患者）について、データ識別 ID の重複があった場合に再入院ありと判断。



$$\text{再入院率} = \frac{\text{再入院ありと判断されたデータ数}}{\text{のべ入院データ数}} = \frac{2}{9}$$

再入院の状況



データ識別IDが重複している場合に「再入院あり」と判断、医療資源を最も投入した傷病名のICD10が同一の場合に、「同一疾患」と判断。社会保険病院等の多くは、平成15年度8月の退院分から調査を開始しているため、見かけ上低く、また、その構成も他の病院と異なっている可能性がある。これに合わせてH16年度も3ヶ月分を集計している。調査協力病院については平成15年度、平成16年度の2年間データの提出があった20病院のデータであり、平成15年度調査協力し平成16年度で調査に参加していない医療機関及び平成16年度からの新規調査協力病院を除く。

診断群分類別在院日数の状況

診断群分類番号	診断群分類名前	平成14年度				平成15年度				平成16年度								
		DPC病院		DPC試行的適用病院		DPC病院		DPC試行的適用病院		DPC病院		DPC試行的適用病院						
		件数	平均値	変動係数	変動係数	件数	平均値	変動係数	変動係数	件数	平均値	変動係数	変動係数					
0100203101xxxx	(も) 腹下出血・破裂脳動脈瘤 (JCS30以上) 脳血管内手術	19	51.47	0.58	52	45.50	0.83	7	48.86	0.53	48	40.31	0.96	4	116.50	0.41	1	90.00
0100301xxxxxxx	未破裂脳動脈瘤 (検査入院)	372	4.67	1.04	524	3.72	0.78	168	3.82	1.26	30	3.67	1.33	368	3.13	0.63	35	3.34
0100303x99x0x	未破裂脳動脈瘤 手術なし 副傷病なし	87	8.68	1.27	97	8.19	0.87	21	7.81	1.02	11	14.09	1.21	75	10.48	1.35	43	12.60
0100303x99x1x	未破裂脳動脈瘤 手術なし 副傷病あり	15	16.40	0.98	29	16.10	0.75	8	28.00	1.07				20	25.85	1.06	5	20.20
0100303x97xxxx	未破裂脳動脈瘤 その他の手術あり	17	22.94	0.54	9	33.33	0.85	3	61.67	0.87				18	32.89	1.02	4	16.25
0100303x96xxxx	未破裂脳動脈瘤 関連手術あり																	
0100303x02x0x	未破裂脳動脈瘤 脳動脈瘤頸部クリッピング等 手術・処置等7なし	249	24.53	0.44	280	22.81	0.43	83	19.87	0.50	17	19.94	0.22	322	22.55	0.50	97	19.86
0100303x02x1x	未破裂脳動脈瘤 脳動脈瘤頸部クリッピング等 手術・処置等2あり	47	47.40	0.60	27	50.41	0.72	16	42.25	0.53				28	44.75	0.61	18	36.83
0100303x01x0x	未破裂脳動脈瘤 脳血管内手術 手術・処置等2なし	101	17.47	0.75	162	12.96	0.65	18	11.67	0.57	1	21.00		186	13.62	0.93	23	12.87
0100303x01x1x	未破裂脳動脈瘤 脳血管内手術 手術・処置等2あり	6	70.00	0.32	12	38.83	0.50	1	67.00					7	32.29	0.82	4	58.50
0100401xxxxxxx	非外傷性頭蓋内血腫 (非外傷性硬膜下血腫以外) (検査入院)	184	6.25	1.35	155	4.69	0.93	30	11.27	1.54	15	19.87	1.16	170	4.88	1.39	38	4.84
0100403099x0x	非外傷性頭蓋内血腫 (非外傷性硬膜下血腫以外) (JCS30未満) 手術なし 手術・処置等7なし 副傷病なし	170	11.62	1.02	110	11.45	1.11	112	21.05	1.26	49	24.10	1.29	115	10.49	0.94	55	21.09
0100403099x1x	非外傷性頭蓋内血腫 (非外傷性硬膜下血腫以外) (JCS30未満) 手術なし 手術・処置等7なし 副傷病あり	105	13.45	0.84	182	16.03	0.96	91	19.04	0.83	22	18.27	0.54	167	14.98	1.06	87	16.67
0100403099x10x	非外傷性頭蓋内血腫 (非外傷性硬膜下血腫以外) (JCS30未満) 手術なし 手術・処置等7あり 副傷病なし	152	27.05	0.80	120	24.73	1.04	147	40.27	0.81	41	50.56	0.56	98	21.89	0.82	71	40.75
0100403099x11x	非外傷性頭蓋内血腫 (非外傷性硬膜下血腫以外) (JCS30未満) 手術なし 手術・処置等7あり 副傷病あり	196	36.05	0.73	287	29.74	0.70	129	36.90	0.83	41	35.80	0.56	343	32.13	0.76	238	32.04
0100403097x0x	非外傷性頭蓋内血腫 (非外傷性硬膜下血腫以外) (JCS30未満) その他の手術あり 手術・処置等2なし	91	17.81	0.95	92	14.88	0.92	31	13.26	0.78	21	13.48	0.64	92	16.11	0.78	8	21.00
0100403097x1xx	非外傷性頭蓋内血腫 (非外傷性硬膜下血腫以外) (JCS30未満) その他の手術あり 手術・処置等2あり	35	43.57	0.64	36	61.42	0.64	23	63.83	0.48	2	82.00	0.26	44	50.36	0.54	21	55.24
0100403096xxxx	非外傷性頭蓋内血腫 (非外傷性硬膜下血腫以外) (JCS30未満) 関連手術あり	5	58.40	0.88	1	76.00		1	158.00		1	82.00		4	30.50	0.46	2	46.50
0100403005xxxx	非外傷性頭蓋内血腫 (非外傷性硬膜下血腫以外) (JCS30未満) 穿頭術後脳室ドレーナージ	30	40.03	0.71	17	49.47	0.94	11	64.18	0.66	1	78.00		18	47.44	0.70	12	50.00
0100403004xxxx	非外傷性頭蓋内血腫 (非外傷性硬膜下血腫以外) (JCS30未満) 定位脳手術	23	38.57	0.61	21	33.57	0.56	11	29.09	0.33				26	27.15	0.45	10	42.40
0100403003xxxx	非外傷性頭蓋内血腫 (非外傷性硬膜下血腫以外) (JCS30未満) 頭蓋内血腫除去術(開頭して行うもの) 脳内のもの	76	37.16	0.79	68	45.28	0.74	38	46.21	0.79	4	41.25	0.98	69	36.70	0.83	30	48.70
0100403002xxxx	非外傷性頭蓋内血腫 (非外傷性硬膜下血腫以外) (JCS30未満) 動脈形成術 吻合術 頭蓋内動脈													1	53.00			
0100403001x0xx	非外傷性頭蓋内血腫 (非外傷性硬膜下血腫以外) (JCS30未満) 脳血管内手術・脳動脈瘤奇形摘出術等 手術・処置等2なし	32	34.84	0.52	25	29.00	0.34	2	30.00	0.19				17	29.24	0.43	6	25.00
0100403001x1xx	非外傷性頭蓋内血腫 (非外傷性硬膜下血腫以外) (JCS30未満) 脳血管内手術・脳動脈瘤奇形摘出術等 手術・処置等2あり	30	54.60	0.71	30	52.07	0.63	5	63.40	0.41	1	75.00		35	40.94	0.54	4	52.25
0100403199x0x	非外傷性頭蓋内血腫 (非外傷性硬膜下血腫以外) (JCS30以上) 手術なし 副傷病なし	61	10.38	1.04	46	10.85	1.33	49	22.10	1.56	19	34.68	1.32	37	15.68	1.81	22	18.23
0100403199x1x	非外傷性頭蓋内血腫 (非外傷性硬膜下血腫以外) (JCS30以上) 手術なし 副傷病あり	52	21.56	1.30	117	20.76	1.22	38	37.16	1.08	5	37.40	1.14	101	18.27	1.11	80	25.05
0100403197xxxx	非外傷性頭蓋内血腫 (非外傷性硬膜下血腫以外) (JCS30以上) その他の手術あり	31	48.13	0.80	36	46.97	0.69	17	79.00	0.59	4	95.75	0.18	25	42.28	0.69	7	85.29
0100403196xxxx	非外傷性頭蓋内血腫 (非外傷性硬膜下血腫以外) (JCS30以上) 関連手術あり	3	57.00	0.60	3	11.00	0.96	1	6.00					3	72.33	0.19		
0100403105xxxx	非外傷性頭蓋内血腫 (非外傷性硬膜下血腫以外) (JCS30以上) 穿頭術後脳室ドレーナージ	32	42.63	0.77	36	39.66	0.85	10	32.50	0.87	2	115.50	0.10	44	43.59	0.85	13	31.62
0100403104xxxx	非外傷性頭蓋内血腫 (非外傷性硬膜下血腫以外) (JCS30以上) 定位脳手術	3	29.00	0.48	6	43.67	0.42	4	66.25	0.95	1	118.00		11	51.27	0.51	5	36.60
0100403103xxxx	非外傷性頭蓋内血腫 (非外傷性硬膜下血腫以外) (JCS30以上) 頭蓋内血腫除去術(開頭して行うもの) 脳内のもの	46	38.83	0.58	97	43.23	0.75	20	40.50	0.73	2	78.50	0.19	65	44.37	0.78	17	65.94
0100403101xxxx	非外傷性頭蓋内血腫 (非外傷性硬膜下血腫以外) (JCS30以上) 脳血管内手術・脳動脈瘤奇形摘出術等	7	39.29	0.82	7	67.29	0.78	4	27.75	0.81				8	60.25	0.72	1	29.00
0100503x99xxxx	非外傷性硬膜下血腫 手術なし	34	13.38	0.52	40	10.53	0.89	34	15.76	0.95	17	19.24	0.56	35	14.54	0.97	12	16.00
0100503x97xxxx	非外傷性硬膜下血腫 その他の手術あり	8	50.00	1.05				5	64.80	0.60	1	125.00		8	20.38	1.30	2	14.50
0100503x96xxxx	非外傷性硬膜下血腫 関連手術あり	19	15.63	1.13	15	21.33	1.10	6	10.50	0.77				4	17.50	0.71	3	14.33
0100503x02x0x	非外傷性硬膜下血腫 慢性硬膜下血腫 手術・処置等7なし	244	12.76	0.88	306	12.26	0.62	116	10.30	1.16	19	11.21	0.51	414	11.43	0.60	194	9.79

1.新規調査協力病院を除く
 2.平成15年度3ヶ月分の提出病院は平成16年度を6ヶ月で集計
 3.平成16年度で調査協力し、平成16年度で調査に参加していない医療機関データは除く

診断群分類別在院日数の状況

診断群分類番号	診断群分類名前	平成14年度				平成15年度				平成16年度												
		DPC病院		DPC試行的適用病院		DPC病院		DPC試行的適用病院		DPC病院		DPC試行的適用病院										
		件数	平均値	変動係数	件数	平均値	変動係数	件数	平均値	変動係数	件数	平均値	変動係数									
0100903096xxxx	脳脊髄の感染を伴う炎症(6歳以上) 閉連手術あり	16	51.94	0.85	12	46.92	0.51	5	40.80	0.42	1	32.00	16	29.00	0.50	7	30.71	0.90				
01009030003xxxx	脳脊髄の感染を伴う炎症(6歳以上) 脳腫瘍摘出術等	26	53.15	0.61	25	42.52	0.56	8	42.75	0.27	1	53.00	23	44.96	0.59	6	50.33	0.55				
0100903001xxxx	脳脊髄の感染を伴う炎症(6歳以上) 脳腫瘍全摘術等	10	64.50	0.60	7	53.57	0.71	2	43.00	0.10			12	60.00	0.52	2	56.50	0.49	2	80.50	1.15	
01009031xxxxxx	脳脊髄の感染を伴う炎症(6歳未満)	197	12.89	1.16	186	13.27	1.19	138	8.12	0.81	39	8.41	152	13.88	1.45	79	8.76	0.87	16	14.19	1.20	
0100633x99xxxx	結核性髄膜炎、脳膜炎手術なし	9	47.33	0.85	4	27.25	0.60	1	7.00				12	37.42	0.64	1	14.00					
0100633x97xxxx	結核性髄膜炎、脳膜炎手術あり	2	71.00	0.88																		
0100863xxxxxxx	プリオン病	26	29.54	0.98	34	45.18	0.93	6	2.50	0.49			46	34.83	0.97	18	9.76	2.43				
0100901xxxxxxx	多発性硬化症(検査入院)	49	20.73	0.84	38	14.84	0.67	3	11.00	0.16	1	3.00	39	14.49	0.63	6	9.83	0.68				
0100902xxxx00x	多発性硬化症 手術・処置等2なし 副傷病なし	158	21.50	0.76	230	19.70	0.67	25	18.08	1.00	4	28.25	0.59	211	21.20	0.74	21	17.14	0.68	12	21.00	0.77
0100903xxxx01x	多発性硬化症 手術・処置等2なし 副傷病あり	10	23.60	0.80	34	22.65	0.72				1	129.00		36	24.08	0.79	2	29.00	1.27			
0100903xxxx10x	多発性硬化症 手術・処置等2あり 副傷病なし	46	41.22	0.72	63	38.95	0.57	13	51.46	0.70	2	19.00	0.67	52	34.46	0.50	7	21.71	0.50			
0100903xxxx11x	多発性硬化症 手術・処置等2あり 副傷病あり	10	60.00	0.80	27	50.48	0.46	1	36.00				34	49.53	0.71	8	27.00	0.65				
0100903xxxx20x	多発性硬化症 手術・処置等2あり 副傷病なし	114	29.52	0.79	85	26.26	0.75	6	41.00	0.65	3	53.33	0.27	88	31.06	0.79	3	48.67	0.84	3	12.33	0.20
0100903xxxx21x	多発性硬化症 手術・処置等2あり 副傷病あり	14	47.07	0.64	32	38.75	0.65	1	75.00				42	33.86	0.75	3	45.33	1.13	1	139.00		
0100903xxxx30x	多発性硬化症 手術・処置等2あり 副傷病なし	23	28.39	1.07	16	23.81	1.18						18	23.67	0.90							
0100903xxxx31x	多発性硬化症 手術・処置等2あり 副傷病あり	1	44.00		8	67.13	0.83						5	41.60	0.62							
0101003xxxx00x	脱髄性疾患(その他) 手術・処置等2なし 副傷病なし	20	34.05	0.87	26	18.31	0.93	4	9.75	1.52			31	19.61	0.67	3	14.00	0.79	1	21.00		
0101003xxxx01x	脱髄性疾患(その他) 手術・処置等2なし 副傷病あり	3	21.00	0.86	7	36.00	0.61						6	28.83	0.75							
0101003xxxx10x	脱髄性疾患(その他) 手術・処置等2あり 副傷病なし	11	38.00	0.88	12	48.50	0.47	2	46.00	0.43			5	53.60	0.54	2	57.50	0.85	1	73.00		
0101003xxxx11x	脱髄性疾患(その他) 手術・処置等2あり 副傷病あり	2	30.00	0.52	3	40.00	0.58	3	45.67	0.69			9	63.56	0.52	2	73.00	0.35				
0101003xxxx20x	脱髄性疾患(その他) 手術・処置等2あり 副傷病なし	1	46.00		1	128.00																
0101003xxxx21x	脱髄性疾患(その他) 手術・処置等2あり 副傷病あり				2	52.00							1	52.00								
010101xxxxxxx	免疫介在性炎症性ニューロパチー(検査入院)	23	12.22	0.96	18	14.33	0.82	5	6.80	0.54			17	28.35	1.06	1	6.00		1	3.00		
010103xxxx00x	免疫介在性炎症性ニューロパチー(検査入院を除く) 手術・処置等2なし	164	21.67	0.98	87	21.69	0.91	11	15.64	0.61			80	21.30	0.84	10	20.00	0.83	7	23.43	0.65	
010103xxxx11x	免疫介在性炎症性ニューロパチー(検査入院を除く) 手術・処置等2あり	92	43.72	0.61	47	39.94	0.67	10	44.80	0.67	2	37.00	26	31.42	0.63	11	27.55	0.51				
010103xxxx20x	免疫介在性炎症性ニューロパチー(検査入院を除く) 手術・処置等2あり	36	42.75	0.64	196	28.77	0.93	23	35.83	1.14	5	69.00	0.65	281	31.76	0.86	29	32.79	0.80	3	47.00	0.54
010111xxxxxxx	遺伝性ニューロパチー(検査入院)	58	19.40	0.77	46	21.22	0.56	3	17.33	0.73	2	38.00	0.60	50	12.70	0.59	3	7.33	0.42	2	8.00	0.35
010113xxxx00x	遺伝性ニューロパチー 手術・処置等2なし	165	19.99	0.87	193	18.15	0.84	29	12.59	0.85	9	18.22	0.71	153	18.18	0.73	25	12.96	1.14	15	14.80	0.75
010113xxxx11x	遺伝性ニューロパチー 手術・処置等2あり	56	46.00	0.75	66	38.97	0.78	15	44.40	1.05	4	19.25	0.50	50	29.36	0.69	11	24.45	0.85	1	15.00	
0101203x99xxxx	特発性(単)ニューロパチー 手術なし	142	12.58	1.08	168	11.76	1.10	23	9.43	0.79	12	20.42	1.83	154	9.43	1.14	14	9.71	0.65	2	44.00	1.32
0101203x97xxxx	特発性(単)ニューロパチー その他の手術あり	56	18.71	0.92	67	14.36	0.53	9	22.22	0.91			71	16.18	0.97	8	23.50	0.97	4	12.50	0.19	
0101203x96xxxx	特発性(単)ニューロパチー 閉連手術あり	11	9.73	0.48	5	12.20	0.42						9	11.22	0.57	1	3.00					
0101203x02xxxx	特発性(単)ニューロパチー 脳神経手術(開頭して行うもの)	34	22.97	0.40	61	23.21	0.68	3	35.00	0.98			58	18.60	0.24	8	13.13	0.32	1	10.00		
0101203x01xxxx	特発性(単)ニューロパチー 三叉神経節後線維切断術等	1	15.00		3	18.00	0.55	1	17.00				2	26.00	0.22							
0101301xxxxxxx	重症筋無力症、神経障害(その他)(検査入院)	29	13.93	0.71	31	10.84	0.65	1	20.00				26	11.46	0.58	3	10.67	0.76				
0101303x99x00x	重症筋無力症、神経障害(その他) 手術なし 手術・処置等2なし 副傷病なし	141	29.50	0.92	124	27.94	0.77	10	12.80	0.75	3	54.00	0.64	132	26.05	0.95	11	37.82	1.05	5	37.40	0.62

1. 新規調査協力病院を除く
 2. 平成16年度3ヶ月分のみ提出病院は平成16年度を3ヶ月で集計
 3. 平成16年度で調査協力し、平成16年度で調査に参加していない医療機関データは除く

診断群分類別在院日数の状況

診断群分類番号	診断群分類名	平成14年度				平成15年度				平成16年度									
		DPC病院		DPC病院		DPC病院		DPC病院		DPC病院		DPC病院							
		件数	平均値	変動係数	件数	平均値	変動係数	件数	平均値	変動係数	件数	平均値	変動係数						
0101303x99x01x	重症筋無力症、神経障害(その他)手術なし 手術-処置等2なし 副傷病あり	2	52.00	0.54	8	33.88	0.66	1	35.00	15	29.93	0.99	1	9.00					
0101303x99x10x	重症筋無力症、神経障害(その他)手術なし 手術-処置等2あり 副傷病なし	20	39.85	0.59	11	33.45	0.58			14	38.50	0.93	4	41.25	0.81				
0101303x99x11x	重症筋無力症、神経障害(その他)手術なし 手術-処置等2あり 副傷病あり	17	38.12	1.03	28	36.61	0.71	10	10.00	5	29.60	0.52	3	36.00	0.66	1	11.00		
0101303x99x20x	重症筋無力症、神経障害(その他)手術なし 手術-処置等2あり 副傷病なし	3	23.67	0.82	3	43.67	0.29			7	63.86	0.53	3	16.00	1.41				
0101303x99x21x	重症筋無力症、神経障害(その他)手術なし 手術-処置等2あり 副傷病あり	13	70.23	0.59	20	34.35	0.96	1	23.00	22	58.14	0.78							
0101303x97xxxx	重症筋無力症、神経障害(その他)配連手術あり	4	70.00	0.37	10	52.70	0.95			5	39.40	0.55					1	87.00	
0101303x96xxxx	重症筋無力症、神経障害(その他)縦隔腫瘍、胸腺摘出術 手術-処置等2なし	24	42.79	0.65	46	47.30	0.78	2	12.50	25	33.72	0.66							
0101303x01x0xx	重症筋無力症、神経障害(その他)縦隔腫瘍、胸腺摘出術 手術-処置等2あり	13	52.23	0.63	10	60.00	0.58			16	52.44	0.79							
0101303x01x1xx	重症筋無力症、神経障害(その他)縦隔腫瘍、胸腺摘出術 手術-処置等2あり	6	80.00	0.35	12	87.25	0.46			6	51.00	0.19							
0101303x01x2xx	筋疾患(その他)(検査入院)	111	13.64	0.80	110	11.57	1.20	2	25.50	93	11.06	1.06	4	7.50	0.76				
0101401xxxxxxx	筋疾患(その他)(15歳以上) 手術-処置等2なし 副傷病なし	81	19.36	1.00	99	19.56	0.85	16	10.13	96	16.81	0.74	13	7.77	0.86	6	12.33	0.88	
01014030xxxx00x	筋疾患(その他)(15歳未満) 副傷病なし	3	16.33	1.10	14	28.71	1.13			15	19.00	0.80	1	4.00					
01014030xxxx01x	筋疾患(その他)(15歳未満) 副傷病あり	21	41.24	0.78	24	31.58	0.56	2	19.00	31	38.26	0.74	5	21.60	0.67				
01014030xxxx10x	筋疾患(その他)(15歳以上) 手術-処置等2あり 副傷病なし	6	60.00	0.60	13	59.92	0.82			14	33.96	0.86	1	9.00					
01014030xxxx11x	筋疾患(その他)(15歳以上) 手術-処置等2あり 副傷病あり	18	12.78	0.92	32	21.72	1.47	3	15.00	29	8.90	1.17	1	37.00					
01014031xxxx00x	筋疾患(その他)(15歳未満) 副傷病なし	2	40.50	0.40	5	33.40	0.73	2	12.00	12	31.50	0.71	1	2.00					
01014031xxxx01x	筋疾患(その他)(15歳未満) 副傷病あり	25	4.56	0.44	24	7.71	0.94	10	4.50	18	4.61	1.02	9	8.22	1.38	4	9.50	1.51	
0101501xxxxxxx	脳血管疾患(その他)(検査入院)	26	14.58	0.76	31	15.52	0.95	25	10.00	26	17.85	0.87	7	7.57	0.42	3	10.67	0.85	
0101503x99x00x	脳血管疾患(その他)手術なし 手術-処置等2なし 副傷病なし	1	60.00		3	30.67	0.80	2	7.50	1	6.00		1	2.00					
0101503x99x01x	脳血管疾患(その他)手術なし 手術-処置等2なし 副傷病あり	3	36.33	1.27	7	22.86	0.75	6	34.83	4	16.25	0.61	1	6.00					
0101503x99x10x	脳血管疾患(その他)手術なし 手術-処置等2あり 副傷病なし	1	65.00		1	30.00				1	19.00		1	36.00					
0101503x99x11x	脳血管疾患(その他)手術なし 手術-処置等2あり 副傷病あり	9	34.22	1.01	4	21.50	0.42	1	16.00	1	19.00		1	36.00					
0101503x97x00x	脳血管疾患(その他)その他の手術あり 手術-処置等2なし	3	57.00	0.59	4	25.75	0.44	2	83.00	0.29									
0101503x97x1xx	脳血管疾患(その他)その他の手術あり 手術-処置等2あり	23	23.26	0.68	30	20.43	0.85	2	14.00	32	19.06	0.60							
0101503x96xxxx	脳血管疾患(その他)配連手術あり	309	21.83	0.69	279	17.94	0.81	56	17.23	1.40	307	18.07	0.78	50	16.34	0.88	14	34.86	1.07
0101503x02xxxx	精神性筋萎縮症および関連症候群 手術なし 副傷病なし	18	44.44	0.91	79	21.20	0.98	6	43.33	130	24.15	0.82	18	25.33	1.12				
0101553x99x01x	精神性筋萎縮症および関連症候群 手術あり	43	48.02	0.52	50	47.44	0.84	22	39.91	0.60	69	34.16	0.61	14	60.21	0.76	6	42.67	0.92
0101553x97xxxx	パーキンソン病 手術なし 副傷病なし	85	19.18	0.81	89	15.07	0.81	7	12.57	98	13.54	0.84	6	19.50	0.76	4	28.00	1.30	
0101601xxxxxxx	パーキンソン病(検査入院)	244	21.12	0.64	251	21.36	0.72	75	15.77	0.86	221	19.64	0.97	60	18.45	1.14	20	16.85	0.87
0101603x99x00x	パーキンソン病 手術なし 手術-処置等2なし 副傷病なし	13	25.00	0.56	41	26.07	0.75	7	41.71	1.33	82	19.82	0.68	22	18.00	0.94	3	45.00	0.81
0101603x99x01x	パーキンソン病 手術なし 手術-処置等2なし 副傷病あり	255	30.34	0.69	253	30.81	0.65	68	30.65	0.82	237	29.54	0.69	72	26.93	0.64	16	40.50	0.66
0101603x99x10x	パーキンソン病 手術なし 手術-処置等2あり 副傷病なし	39	52.77	0.62	85	33.62	0.58	8	39.63	0.71	123	35.95	0.67	41	30.46	0.67	2	52.00	0.49
0101603x99x11x	パーキンソン病 手術なし 手術-処置等2あり 副傷病あり	20	59.50	0.93	33	54.48	0.66	6	56.83	0.71	54	56.13	0.65	17	35.59	0.58	2	52.00	0.95
0101603x96xxxx	パーキンソン病 配連手術あり	1	15.00							5	13.00	0.95							

1.新規調査協力病院を除く
 2.平成15年度3ヶ月分のみ提出病院は平成16年度を3ヶ月で集計
 3.平成16年度で調査協力し、平成16年度で調査に参加していない医療機関一覧は除く

診断群分類別在院日数の状況

診断群分類番号	診断群分類名前	平成14年度				平成15年度				平成16年度			
		DPC病院		DPC病院		DPC病院		DPC病院		DPC病院		DPC病院	
		件数	平均値	変動係数	件数	平均値	変動係数	件数	平均値	変動係数	件数	平均値	変動係数
0101603x01x0xx	パーキンソン病 定位脳手術等 手術 処置等 2なし	30	32.63	0.44	35	31.49	0.39	1	35.00	45	29.38	0.38	
0101603x01x1xx	パーキンソン病 定位脳手術等 手術 処置等 2あり	24	43.17	0.46	12	43.25	0.43			18	36.61	0.28	
0101701xxxxxxx	基底核等の変性疾患(検査入院)	61	19.46	0.49	41	22.12	1.07	6	9.17	43	21.58	0.81	
0101703x99x0xx	基底核等の変性疾患 手術なし 手術 処置等 2なし	49	29.61	0.82	102	21.55	0.82	7	33.29	83	19.41	0.57	
0101703x99x10x	基底核等の変性疾患 手術なし 手術 処置等 2あり 副傷病なし	67	34.21	0.56	56	28.14	0.57	5	25.80	48	29.08	0.68	
0101703x99x11x	基底核等の変性疾患 手術なし 手術 処置等 2あり 副傷病あり	13	44.62	0.46	28	35.00	0.61	4	41.25	32	40.13	0.57	
0101703x97xxxx	基底核等の変性疾患 手術あり	22	59.50	0.61	16	47.69	0.46	2	32.50	17	56.24	0.70	
0101803x99x0xx	不随意運動 手術なし 手術 処置等 2なし	156	11.99	1.17	61	15.33	1.07	7	6.86	29	17.10	1.15	
0101803x99x1xx	不随意運動 手術なし 手術 処置等 2 1あり	25	21.84	0.84	7	19.66	0.43	2	7.50	7	27.71	0.65	
0101803x99x2xx	不随意運動 手術なし 手術 処置等 2 2あり				75	6.19	1.33			70	7.96	2.02	
0101803x97xxxx	不随意運動 その他の手術あり	1	29.00		8	28.25	0.74			5	17.80	0.68	
0101803x96xxxx	不随意運動 関連手術あり	8	22.38	0.19	8	19.13	0.49			9	21.67	0.49	
0101901xxxxxxx	遺伝性運動失調症(検査入院)	29	15.24	0.50	14	17.21	1.10	7	11.43	9	17.89	0.28	
0101903xxxx00x	遺伝性運動失調症(検査入院を除く) 手術 処置等 2なし 副傷病なし	33	22.45	0.80	37	22.03	0.79	6	9.67	22	17.82	0.55	
0101903xxxx01x	遺伝性運動失調症 手術 処置等 2なし 副傷病あり				5	26.00	0.53			7	18.14	0.93	
0101903xxxx10x	遺伝性運動失調症 手術 処置等 2あり 副傷病なし	29	25.90	0.33	12	19.92	0.59	3	10.67	6	22.83	0.82	
0101903xxxx11x	遺伝性運動失調症 手術 処置等 2あり 副傷病あり				7	43.43	0.85			5	37.60	0.77	
0102001xxxxxxx	水頭症(検査入院)	45	13.58	0.93	48	8.95	0.85	12	6.25	75	7.68	0.97	
0102003x99xxxx	水頭症 手術なし	34	16.65	0.78	75	14.15	0.96	21	17.71	83	15.98	1.05	
0102003x97xxxx	水頭症 その他の手術あり	10	17.50	0.58	11	28.55	1.16	3	48.33	6	22.83	1.28	
0102003x96xxxx	水頭症 関連手術あり	2	104.50	0.97	1	3.00		2	19.50	6	42.67	0.97	
0102003x02x0xx	水頭症 水頭症手術 シェント手術 手術 処置等 2なし	72	23.38	0.63	106	22.25	0.69	15	21.33	114	21.86	0.74	
0102003x02x1xx	水頭症 水頭症手術 シェント手術 手術 処置等 2あり	53	45.77	0.60	54	40.70	0.64	9	59.78	73	47.19	0.55	
0102003x01xxxx	水頭症 水頭症手術 脳室穿破術(神経内視鏡手術によるもの)	27	32.52	1.00	32	29.44	0.91	1	29.00	26	21.73	0.87	
0102101xxxxxxx	アルツハイマー病(検査入院)	49	14.55	0.58	60	14.25	0.53	3	7.67	33	13.76	0.50	
0102103xxxx00x	アルツハイマー病 副傷病なし	52	19.63	0.67	53	19.66	0.72	22	20.64	68	16.50	0.92	
0102103xxxx01x	アルツハイマー病 副傷病あり	2	15.00	1.23	11	34.09	0.86	3	33.33	6	20.67	0.71	
0102201xxxxxxx	痴呆性疾患(アルツハイマーを除く) (検査入院)	74	20.76	0.56	62	17.21	0.93	11	16.18	42	13.62	0.87	
0102203xxxx00x	痴呆性疾患(アルツハイマーを除く) 手術 処置等 2なし 副傷病なし	113	24.92	0.72	132	18.64	0.65	40	13.05	119	19.65	0.73	
0102203xxxx01x	痴呆性疾患(アルツハイマーを除く) 手術 処置等 2なし 副傷病あり	6	29.17	0.88	26	23.27	0.66	6	11.17	30	24.57	0.59	
0102203xxxx10x	痴呆性疾患(アルツハイマーを除く) 手術 処置等 2あり 副傷病なし	71	33.87	0.74	101	28.69	0.80	14	26.86	98	26.29	0.73	
0102203xxxx11x	痴呆性疾患(アルツハイマーを除く) 手術 処置等 2あり 副傷病あり	13	34.38	0.41	33	36.42	0.89	3	63.33	43	35.02	0.49	
0102301xxxxxxx	てんかん(検査入院)	215	9.02	1.05	219	8.01	0.81	26	3.81	253	8.30	0.90	
0102303099x00x	てんかん(1歳以上) 手術なし 手術 処置等 2なし 副傷病なし	818	12.47	1.14	979	12.31	1.34	439	8.08	1,111	11.69	1.25	
0102303099x01x	てんかん(1歳以上) 手術なし 手術 処置等 2なし 副傷病あり	33	19.55	1.54	68	14.25	1.44	18	13.06	104	14.48	1.30	
0102303099x10x	てんかん(1歳以上) 手術なし 手術 処置等 2あり 副傷病なし	104	25.51	1.03	113	27.23	0.94	56	21.21	107	28.13	0.95	

1.新規調査協力病院を除く
 2.平成16年度3ヶ月分のみ提出病院は平成16年度を3ヶ月で集計
 3.平成16年度で調査協力し、平成16年度で調査に参加していない医療機関データは除く

診断群分類別在院日数の状況

診断群分類番号	診断群分類名前	平成14年度				平成15年度				平成16年度													
		DPC病院		DPC病院		DPC病院		DPC病院		DPC病院		DPC病院											
		件数	平均値	変動係数	変動係数	件数	平均値	変動係数	変動係数	件数	平均値	変動係数	変動係数										
010203009911x	てんかん(1歳以上)手術なし 手術・処置等2あり 副傷病あり	18	37.22	0.81	25	39.76	1.04	12	23.33	0.64	6	42.33	0.84	58	34.76	0.85	31	26.74	1.07	4	43.75	0.71	
0102030097xxxx	てんかん(1歳以上) その他の手術あり	14	39.57	0.83	18	35.33	0.98	5	76.20	0.37	4	40.25	1.08	19	46.89	0.91	2	25.50	1.30	2	44.50	0.40	
0102030001xxxx	てんかん(1歳以上) 定位脳手術等	37	37.73	0.40	39	36.79	0.42							48	34.85	0.62							
01020301xxxxxx	てんかん(1歳未満)	46	20.37	0.94	49	28.51	1.05	13	10.77	0.57	1	10.00		48	17.19	1.03	6	14.00	1.32	2	27.00	1.00	
01020401xxxxxxx	片頭痛、頭痛症候群(その他)(検査入院)	25	6.24	0.87	14	7.86	0.84	10	6.60	0.86				8	8.88	0.69	4	7.00	0.67	1	2.00		
01020403xxxxxxx	片頭痛、頭痛症候群(その他)(検査入院を除く)	140	11.44	1.51	113	9.15	1.00	49	7.18	0.99	26	4.65	0.99	84	10.86	1.08	58	7.33	1.14	12	4.17	0.65	
01025030xxxxxxx	アルコール依存症候群	8	12.13	0.76	9	10.11	0.78	18	32.94	1.23	6	19.17	0.48	5	19.60	1.10	8	14.00	1.41	11	27.27	1.02	
01026030xxxxxxx	ウェルニッケ脳症	4	22.75	0.29	14	26.79	1.00	8	39.25	0.93				9	23.00	0.60	5	22.40	0.73	2	10.00	0.99	
01027030xxxx0xx	中毒性脳症 手術・処置等2なし	2	4.50	0.16										1	9.00						1	111.00	
01027030xxxx1xx	中毒性脳症 手術・処置等2.1あり																						
01027030xxxx2xx	中毒性脳症 手術・処置等2.2あり	1	26.00		1	3.00								1	13.00								
01028030xxxx0xx	ジストニー、筋無力症 手術・処置等2なし	34	17.21	1.18	27	18.07	0.68	2	6.50	0.11				33	17.27	0.80	3	13.00	0.48				
01028030xxxx1xx	ジストニー、筋無力症 手術・処置等2.1あり	14	35.71	0.99	10	24.40	0.73							17	50.41	0.73	2	11.50	0.68				
01028030xxxx2xx	ジストニー、筋無力症 手術・処置等2.2あり				5	23.20	1.47							13	17.54	0.86							
01029010xxxxxxx	自律神経系の障害(検査入院)	43	10.44	0.79	21	7.14	0.77	8	9.00	0.68	1	10.00		23	9.87	0.90	3	4.33	0.27				
01029030xxxxxxx	自律神経系の障害	83	16.41	0.94	60	13.37	0.66	17	8.65	0.81	7	8.57	0.63	58	14.09	1.06	19	7.32	0.55	8	13.00	1.34	
01030010xxxxxxx	睡眠障害(検査入院)	27	6.26	1.04	26	4.88	1.10	5	2.00		1	2.00		121	2.62	0.72	11	2.00		1	4.00		
01030030xxxx0xx	睡眠障害 手術・処置等2なし	20	16.20	0.93	31	14.29	0.90	6	6.17	0.64	4	11.50	0.39	28	17.89	0.93	5	6.00	0.91	2	5.00	0.57	
01030030xxxx1xx	睡眠障害 手術・処置等2あり																						
01031010xxxxxxx	脳の障害(その他)(検査入院)	53	14.91	1.14	46	7.80	0.98	12	4.92	1.00	1	10.00		63	5.79	1.03	22	3.00	0.45	2	3.50	0.20	
01031030x990xxx	脳の障害(その他)手術なし 手術・処置等2なし	95	16.80	1.08	126	14.97	1.12	104	11.14	1.63	10	21.80	1.87	200	11.13	0.92	77	12.43	1.41	9	23.11	1.25	
01031030x991xxx	脳の障害(その他)手術なし 手術・処置等2あり	81	22.80	1.22	62	20.69	0.94	23	31.00	1.02	2	22.00	0.96	72	20.99	1.19	22	24.18	0.93	7	30.29	0.97	
01031030x970xxx	脳の障害(その他) その他の手術あり 手術・処置等1なし	46	28.50	0.81	46	24.46	1.10	4	14.00	0.44				70	30.61	0.98	12	22.33	0.54	2	24.00	0.71	
01031030x971xxx	脳の障害(その他) その他の手術あり 手術・処置等1あり	26	49.38	0.73	22	53.00	0.71	3	82.33	0.67	1	136.00		40	54.13	0.83	4	56.00	0.38	1	17.00		
01031030x96xxxx	脳の障害(その他) 閉鎖手術あり	25	28.56	0.68	29	33.10	0.97	1	34.00					26	32.96	0.60	3	50.67	0.59	1	15.00		
01032030xxxx0xx	中枢神経系感染症 手術・処置等2なし	12	18.00	0.68	10	19.20	0.99	4	14.50	0.39	6	12.00	0.35	12	30.33	0.88	4	10.50	0.52				
01032030xxxx1xx	中枢神経系感染症 手術・処置等2.1あり	2	41.50	0.39	1	44.00																	
01032030xxxx2xx	中枢神経系感染症 手術・処置等2.2あり				3	112.00	0.73	3	7.67	0.20	1	62.00		1	81.00		12	11.67	0.82				
01037030xxxxxxx	その他の神経系疾患	23	30.39	0.83	17	17.35	1.26	7	10.86	1.42				10	13.50	0.96	1	6.00		2	5.50	0.13	
02001030x99xxxx	眼瞼・結膜の悪性腫瘍 手術なし	15	26.20	1.00	11	22.91	1.31							7	25.43	1.17	1	41.00					
02001030x97xxxx	眼瞼・結膜の悪性腫瘍 その他の手術あり	16	14.00	0.79	24	18.63	1.23	2	9.00	0.94				14	14.29	0.78	1	9.00		3	9.67	0.16	
02001030x02xxxx	眼瞼・結膜の悪性腫瘍 皮膚悪性腫瘍切除術	33	17.91	1.16	33	17.00	0.54	4	7.75	0.32				23	12.52	0.61	6	7.33	0.50				
02001030x01xxxx	眼瞼・結膜の悪性腫瘍 眼瞼結膜悪性腫瘍手術	38	16.29	0.81	32	21.69	0.82	2	12.50	0.40				36	17.64	0.93	4	8.25	0.51				
02002030x990xxx	眼窩の悪性腫瘍 手術なし 手術・処置等2なし	8	29.88	0.63	5	20.80	0.61	5	28.40	0.71				6	20.67	0.82	2	5.50	0.13	1	2.00		
02002030x991xxx	眼窩の悪性腫瘍 手術なし 手術・処置等2あり	4	40.50	0.42	7	24.29	0.56	2	27.50	0.18				4	49.00	0.21							
02002030x9700xx	眼窩の悪性腫瘍 その他の手術あり 手術・処置等2なし	18	14.89	0.58	19	22.63	1.04							4	8.25	0.33	2	6.00	0.71				

1. 新規調査協力病院を除く
 2. 平成16年度3ヶ月分のみ提出病院は平成16年度を3ヶ月で集計
 3. 平成16年度で調査協力し、平成16年度で調査に参加していない医療機関予-列は除く

診断群分類別在院日数の状況

診断群分類番号	診断群分類名前	平成14年度			平成15年度			平成16年度											
		DPC病院		DPC病院	DPC病院		DPC病院	DPC病院		DPC病院									
		件数	平均値	変動係数	件数	平均値	変動係数	件数	平均値	変動係数									
0200203x9701xx	眼窩の悪性腫瘍 その他の手術あり 手術・処置等1なし 手術・処置等2あり	1	114.00																
0200203x9710xx	眼窩の悪性腫瘍 その他の手術あり 手術・処置等1あり 手術・処置等2なし	1	78.00		0.30														
0200203x9711xx	眼窩の悪性腫瘍 その他の手術あり 手術・処置等1あり 手術・処置等2あり	2	79.50	0.54															
0200203x0100xx	眼窩の悪性腫瘍 眼窩性腫瘍手術等 手術・処置等1なし 手術・処置等2なし	6	25.00	0.66	0.76	1	29.00												0.33
0200203x0101xx	眼窩の悪性腫瘍 眼窩性腫瘍手術等 手術・処置等1あり 手術・処置等2あり	2	72.50	0.22															
0200203x0110xx	眼窩の悪性腫瘍 眼窩性腫瘍手術等 手術・処置等1あり 手術・処置等2なし	1	82.00																
0200203x0111xx	眼窩の悪性腫瘍 眼窩性腫瘍手術等 手術・処置等1あり 手術・処置等2あり	16	14.75	1.16	0.64														
0200303x99xxxx	ぶどう膜の悪性黒色腫 手術なし	10	20.40	0.76	14	18.14	0.67												
0200303x97xxxx	ぶどう膜の悪性黒色腫 その他の手術あり	17	14.59	1.83	18	17.06	1.56												
0200303x01xxxx	ぶどう膜の悪性黒色腫 毛様体腫瘍切除術、脈絡膜腫瘍切除術																		
0200403x99xxxx	網膜芽細胞腫 手術なし 手術・処置等2なし	24	3.63	0.62	25	4.52	0.57												
0200403x9911xx	網膜芽細胞腫 手術なし 手術・処置等2あり	24	20.92	0.77	15	22.33	1.12	1	4.00										
0200403x97xxxx	網膜芽細胞腫 その他の手術あり 手術・処置等2なし	10	13.20	0.66	17	12.00	0.64	1	9.00										
0200403x9711xx	網膜芽細胞腫 その他の手術あり 手術・処置等2あり	17	14.59	1.83	18	17.06	1.56												
0200403x03xxxx	網膜芽細胞腫 眼球摘除及び組織又は義眼台充填術 手術・処置等2なし	2	6.50	0.11	1	7.00		1	31.00										
0200403x0311xx	網膜芽細胞腫 眼球摘除及び組織又は義眼台充填術 手術・処置等2あり							1	46.00										
0200403x02xxxx	網膜芽細胞腫 網膜冷凍凝固術 手術・処置等2なし	2	3.00					1	3.00										
0200403x0211xx	網膜芽細胞腫 網膜冷凍凝固術 手術・処置等2あり	1	3.00					1	6.00										
0200403x01xxxx	網膜芽細胞腫 網膜光凝固術その他特殊なもの(一連につき) 手術・処置等2なし	5	3.40	0.26	7	3.71	0.34												
0200403x0111xx	網膜芽細胞腫 網膜光凝固術その他特殊なもの(一連につき) 手術・処置等2あり	41	6.61	1.43	18	5.44	0.19												
0200503x99xxxx	眼の悪性腫瘍 手術なし	3	30.67	0.60	2	9.50	1.12												
0200503x97xxxx	眼の悪性腫瘍 手術あり	1	19.00																
0200603x99xxxx	眼の良性腫瘍 手術なし	9	5.11	0.88	4	2.75	0.18												
0200603x97xxxx	眼の良性腫瘍 手術あり	51	8.31	0.62	29	6.38	0.66	13	4.92	0.68									
0200703x99xxxx	結膜、角膜腫瘍 手術なし																		
0200703x97xxxx	結膜、角膜腫瘍 手術あり	31	8.71	0.67	30	6.80	0.67	5	2.80	0.30									
0200803x99xxxx	眼窩腫瘍 手術なし	24	16.04	0.74	8	14.50	0.94	1	28.00										
0200803x97xxxx	眼窩腫瘍 その他の手術あり	16	24.31	0.86	5	16.40	0.49	1	32.00										
0200903x96xxxx	眼窩腫瘍 筋連手術あり	22	14.05	0.73	24	9.67	0.95	2	19.50	0.69									
0200903x01xxxx	眼窩腫瘍 眼窩内腫瘍摘出術(深在性)	30	16.13	0.63	24	18.21	0.66	2	7.50	0.66									
0200903x99xxxx	虹彩、毛様体、脈絡膜、網膜腫瘍 手術なし	2	5.50	0.90	2	20.00	1.13												
0200903x97xxxx	虹彩、毛様体、脈絡膜、網膜腫瘍 手術あり	3	10.00	0.96	2	12.50	0.17	3	9.33	0.16									
0201003x99xxxx	淚腺腫瘍 手術なし	4	24.25	0.75	3	9.33	0.25												
0201003x97xxxx	淚腺腫瘍 手術あり	5	9.80	0.66	15	17.47	1.23												
0201103x99xxxx	白内障、水晶体の疾患 手術なし	103	4.81	0.87	120	6.68	1.16	67	5.97	0.59	36	4.69	0.33	95	4.57	1.08	35	5.94	1.07
0201103x97xxxx	白内障、水晶体の疾患 その他の手術あり	50	12.06	0.51	45	13.64	0.79	9	14.89	0.97	30	8.10	0.62	28	15.57	1.43	9	3.67	0.58

1. 新規調査協力病院を除く
 2. 平成16年度3ヶ月分のみ提出病院は平成16年度を3ヶ月で集計
 3. 平成16年度で調査協力し、平成16年度で調査に参加していない医療機関一覧は除く

診断群分類別在院日数の状況

診断群分類番号	診断群分類名前	平成14年度				平成15年度				平成16年度			
		DPC病院		DPC試行的適用病院		DPC病院		DPC試行的適用病院		DPC病院		DPC試行的適用病院	
		件数	平均値	変動係数	変動係数	件数	平均値	変動係数	変動係数	件数	平均値	変動係数	変動係数
0201103x96xxxx	白内障、水晶体の疾患 関連手術あり	6	6.83	0.53	9	7.44	0.50		6	4.67	0.44		
0201103x03x000	白内障、水晶体の疾患 眼内レンズ挿入術 手術 処置等2なし 副傷病なし 片眼	229	7.59	0.66	159	8.47	0.55	94	7.38	1.28	7	3.57	
0201103x03x001	白内障、水晶体の疾患 眼内レンズ挿入術 手術 処置等2なし 副傷病なし 両眼	32	11.72	0.64	14	8.64	0.52	97	8.52	0.45	66	6.59	
0201103x03x01x	白内障、水晶体の疾患 眼内レンズ挿入術 手術 処置等2なし 副傷病あり	61	11.87	0.95	88	9.95	0.62	55	9.24	0.80	4	14.00	
0201103x03x01xx	白内障、水晶体の疾患 眼内レンズ挿入術 手術 処置等2あり	66	12.24	0.55	35	12.66	0.54	15	13.53	1.46	1	8.00	
0201103x02x0xx	白内障、水晶体の疾患 白内障手術 手術 処置等2なし	129	10.57	0.68	235	9.72	0.85	60	5.70	0.69	97	5.65	
0201103x02x1x0	白内障、水晶体の疾患 白内障手術 手術 処置等2あり 片眼	26	12.92	0.62	37	10.65	1.15	3	31.67	1.22			
0201103x02x1x1	白内障、水晶体の疾患 白内障手術 手術 処置等2あり 両眼	19	11.00	0.39	14	11.29	0.40	1	10.00				
0201103x01x000	白内障、水晶体の疾患 白内障手術+眼内レンズ挿入術 手術 処置等2なし 副傷病なし 片眼	2998	6.82	0.63	3041	6.46	0.77	1525	4.91	0.92	270	4.08	
0201103x01x001	白内障、水晶体の疾患 白内障手術+眼内レンズ挿入術 手術 処置等2なし 副傷病なし 両眼	1844	12.40	0.54	1481	10.95	0.53	1035	9.96	0.51	133	8.79	
0201103x01x010	白内障、水晶体の疾患 白内障手術+眼内レンズ挿入術 手術 処置等2なし 副傷病あり 片眼	968	8.23	0.76	1796	7.09	0.66	231	6.18	0.71	12	7.67	
0201103x01x011	白内障、水晶体の疾患 白内障手術+眼内レンズ挿入術 手術 処置等2なし 副傷病あり 両眼	588	15.18	0.64	756	13.71	0.60	208	12.61	0.59	17	15.76	
0201103x01x1x0	白内障、水晶体の疾患 白内障手術+眼内レンズ挿入術 手術 処置等2あり 片眼	466	8.25	0.56	377	7.19	0.88	55	7.18	0.72			
0201103x01x1x1	白内障、水晶体の疾患 白内障手術+眼内レンズ挿入術 手術 処置等2あり 両眼	318	15.63	0.58	147	13.00	0.77	75	10.99	0.40	2	7.50	
0201203x99xxxx	急性前部ぶどう膜炎 手術なし	66	21.17	0.73	93	17.56	0.59	18	15.00	0.86			
0201203x97xxxx	急性前部ぶどう膜炎 手術あり	16	32.50	0.91	20	27.70	0.75	3	20.33	1.14			
0201303x99xxxx	原田病 手術なし	92	25.67	0.64	124	21.46	0.56	8	19.63	0.59	3	14.00	
0201303x97xxxx	原田病 手術あり	3	23.00	0.45	1	51.00							
0201403x99xxxx	網脈絡膜炎 網膜炎 急性網膜壊死 手術なし	8	16.00	0.58	15	20.47	0.34	1	25.00				
0201403x97xxxx	網脈絡膜炎 網膜炎 急性網膜壊死 その他の手術あり	14	15.50	0.99	11	15.00	0.72						
0201403x02xxxx	網脈絡膜炎 網膜炎 急性網膜壊死 硝子体切除術 手術 処置等1なし	2	61.00	1.18									
0201403x021xxx	網脈絡膜炎 網膜炎 急性網膜壊死 硝子体切除術 手術 処置等1あり												
0201403x010xxx	網脈絡膜炎 網膜炎 急性網膜壊死 網膜復位術 手術 処置等1なし												
0201403x011xxx	網脈絡膜炎 網膜炎 急性網膜壊死 網膜復位術 手術 処置等1あり												
0201503x99xxxx	斜視 外傷性 癒着性を除く、) 手術なし	87	13.90	0.94	117	12.91	0.83	30	12.37	0.66	2	11.50	
0201503x97xxxx	斜視 外傷性 癒着性を除く、) その他の手術あり	17	11.94	1.25	3	13.00	1.20	1	29.00				
0201503x06xxxx	斜視 外傷性 癒着性を除く、) 斜視手術前転法	51	5.29	0.57	49	4.82	0.45	1	5.00				
0201503x05x0xx	斜視 外傷性 癒着性を除く、) 斜視手術後転法 手術 処置等2なし	93	4.66	0.48	111	4.61	0.93	3	3.00	0.33			
0201503x05x1xx	斜視 外傷性 癒着性を除く、) 斜視手術後転法 手術 処置等2あり	270	5.16	0.58	271	4.47	0.35	17	5.06	0.20			
0201503x04x0xx	斜視 外傷性 癒着性を除く、) 斜視手術前転法及び後転法の併施 手術 処置等2なし	98	4.57	0.42	133	4.64	0.50	4	5.25	0.48			
0201503x04x1xx	斜視 外傷性 癒着性を除く、) 斜視手術前転法及び後転法の併施 手術 処置等2あり	323	5.52	0.51	300	4.99	0.42	29	3.90	0.22			
0201503x03xxxx	斜視 外傷性 癒着性を除く、) 斜視手術斜視手術	57	6.12	0.60	76	5.00	0.47	1	4.00				
0201503x02xxxx	斜視 外傷性 癒着性を除く、) 斜視手術直前直後の前後転法及び斜視手術の併施	115	5.05	0.57	138	4.52	0.46	15	5.13	0.23	2	3.00	
0201503x01xxxx	斜視 外傷性 癒着性を除く、) 眼筋移植術	28	6.32	0.49	14	6.07	0.51	3	4.33	0.93			
0201603x99xxxx	非裂孔原性網膜剥離 手術なし	22	12.18	0.99	19	14.37	0.86	3	7.67	1.06			
0201603x97xxxx	非裂孔原性網膜剥離 その他の手術あり	62	14.65	0.88	57	17.12	0.74	9	11.56	0.38			

1.新規調査協力病院を除く
 2.平成16年度3ヶ月分のみ提出病院は平成16年度を3ヶ月で集計
 3.平成16年度で調査協力し、平成16年度で調査に参加していない医療機関データは除く

診断群分類別在院日数の状況

診断群分類番号	診断群分類名前	平成14年度				平成15年度				平成16年度												
		DPC病院		DPC試行的適用病院		DPC病院		DPC試行的適用病院		DPC病院		DPC試行的適用病院										
		件数	平均値	変動係数	件数	平均値	変動係数	件数	平均値	変動係数	件数	平均値	変動係数									
0201603x030xxx	非裂孔原性網膜剝離 増殖性硝子体網膜症手術 処置等 1なし 1両眼	77	19.69	0.50	44	21.55	0.56	21	16.19	0.44	2	15.50	0.14	64	22.16	0.48	19	13.05	0.34	2	12.50	0.28
0201603x030xxx1	非裂孔原性網膜剝離 増殖性硝子体網膜症手術 処置等 1なし 両眼	10	36.50	0.56	4	39.25	0.16	4	28.50	0.50				1	26.00		2	24.50	0.03			
0201603x031xxx	非裂孔原性網膜剝離 増殖性硝子体網膜症手術 処置等 1あり 1両眼	79	24.54	0.50	27	21.63	0.46	11	14.91	0.40				48	18.71	0.31	10	14.80	0.34	2	14.00	0.40
0201603x031xxx1	非裂孔原性網膜剝離 増殖性硝子体網膜症手術 処置等 1あり 両眼	10	28.90	0.31	2	30.00	0.28							2	35.00	0.32	1	22.00				
0201603x020xxx	非裂孔原性網膜剝離 増殖性硝子体網膜症手術 処置等 1なし 1片眼	143	20.33	0.47	112	20.39	0.49	7	27.86	0.65	1	15.00		124	18.91	0.45	4	12.50	0.46	1	17.00	
0201603x020xxx1	非裂孔原性網膜剝離 増殖性硝子体網膜症手術 処置等 1なし 両眼	8	44.63	0.48	11	27.91	0.44						6	42.33	0.41							
0201603x021xxx	非裂孔原性網膜剝離 増殖性硝子体網膜症手術 処置等 1あり 1片眼	128	21.69	0.42	82	21.21	0.43	7	16.86	0.31				75	21.00	0.37	4	17.50	0.14	4	15.50	0.06
0201603x021xxx1	非裂孔原性網膜剝離 増殖性硝子体網膜症手術 処置等 1あり 両眼	10	40.40	0.27	3	38.67	0.33	1	57.00				5	38.20	0.38							
0201603x010xxx	非裂孔原性網膜剝離 網膜修復位術 処置等 1なし 1片眼	463	16.44	0.58	226	13.50	0.45	31	17.35	0.87	1	10.00		265	14.02	0.48	28	10.00	0.43	3	9.00	0.22
0201603x010xxx1	非裂孔原性網膜剝離 網膜修復位術 処置等 1なし 両眼	42	25.83	0.51	10	24.00	0.43	1	19.00				14	22.14	0.34							
0201603x011xxx	非裂孔原性網膜剝離 網膜修復位術 処置等 1あり	26	25.69	0.45	14	23.36	0.43	2	50.00	0.40			18	23.89	0.45							
0201703x99xxxx	裂孔原性網膜剝離 手術なし	34	8.47	0.82	36	9.42	0.65	3	13.00	0.81	1	7.00		26	7.12	0.81	2	8.50	0.25			
0201703x97xxxx	裂孔原性網膜剝離 その他の手術あり	83	14.48	0.63	61	17.89	0.73	5	12.20	0.39	3	13.67	0.18	66	14.09	0.58	9	18.56	0.35	2	16.00	
0201703x04xxxx	裂孔原性網膜剝離 網膜光凝固術等	56	14.11	0.89	57	11.44	0.49	5	23.20	0.97	1	13.00		45	10.00	0.59	2	15.00	0.19	1	9.00	
0201703x030xxx	裂孔原性網膜剝離 増殖性硝子体網膜症手術 処置等 1なし 1片眼	65	17.83	0.51	131	19.91	0.41	9	14.00	0.61	3	17.33	0.34	126	18.70	0.45	12	20.75	0.39			
0201703x030xxx1	裂孔原性網膜剝離 増殖性硝子体網膜症手術 処置等 1なし 両眼	8	36.25	0.45	4	57.75	0.37						7	38.00	0.55	2	42.00	0.30				
0201703x031xxx	裂孔原性網膜剝離 増殖性硝子体網膜症手術 処置等 1あり	67	23.09	0.53	120	19.36	0.51	9	21.33	0.72	4	23.25	0.48	139	17.99	0.41	3	25.33	0.42	3	17.67	0.09
0201703x020xxx	裂孔原性網膜剝離 硝子体網膜症手術 処置等 1なし 1片眼	255	17.16	0.44	291	18.48	0.54	16	21.38	0.62	5	10.00	0.19	397	17.41	0.42	7	16.14	0.38	5	11.80	0.35
0201703x020xxx1	裂孔原性網膜剝離 硝子体網膜症手術 処置等 1なし 両眼	14	29.79	0.42	9	36.44	0.63						13	37.46	0.33	4	32.50	0.52				
0201703x021xxx	裂孔原性網膜剝離 硝子体網膜症手術 処置等 1あり 1片眼	512	20.80	0.37	356	20.23	0.47	31	19.77	0.28	3	9.67	0.22	341	19.01	0.40	19	18.89	0.22	1	10.00	
0201703x021xxx1	裂孔原性網膜剝離 硝子体網膜症手術 処置等 1あり 両眼	30	36.70	0.31	21	31.10	0.36	2	37.50	0.62			20	39.20	0.40	1	37.00					
0201703x010xxx	裂孔原性網膜剝離 網膜修復位術 処置等 1なし 1片眼	808	15.33	0.49	1109	14.18	0.50	58	15.33	0.39	16	18.00	0.53	1109	13.23	0.52	93	15.13	0.50	7	14.14	0.34
0201703x010xxx1	裂孔原性網膜剝離 網膜修復位術 処置等 1なし 副傷病なし 両眼	89	21.98	0.51	58	26.64	0.56	3	26.33	0.54			43	22.88	0.55	5	25.00	0.28				
0201703x011xxx	裂孔原性網膜剝離 網膜修復位術 処置等 1あり	28	28.36	1.06	50	25.50	0.80						73	17.60	0.57	3	17.33	0.48	1	14.00		
0201703x011xxx1	裂孔原性網膜剝離 網膜修復位術 処置等 1あり 副傷病あり	50	32.42	0.47	80	26.55	0.52	4	22.50	0.41			41	26.44	0.52	3	26.33	0.55	1	14.00		
0201803x99xxxx	糖尿病性増殖性網膜症 手術なし	29	13.41	0.95	26	10.23	0.86	12	13.67	0.65			53	9.17	1.00	3	24.67	1.08				
0201803x97xxxx	糖尿病性増殖性網膜症 その他の手術あり	93	21.89	0.86	96	16.50	0.78	12	26.50	1.06	1	13.00		106	15.61	0.71	11	27.55	0.51	1	60.00	
0201803x020xxx	糖尿病性増殖性網膜症 硝子体網膜症手術 処置等 1なし 1片眼	127	17.88	0.88	139	18.29	0.77	16	17.06	0.59			239	14.90	0.56	16	15.50	0.49				
0201803x020xxx1	糖尿病性増殖性網膜症 硝子体網膜症手術 処置等 1なし 両眼	11	29.27	0.43	26	32.19	0.49	3	35.67	0.10			29	28.72	0.41	1	43.00					
0201803x021xxx	糖尿病性増殖性網膜症 硝子体網膜症手術 処置等 1あり	197	21.08	0.69	271	23.09	0.63	14	19.93	0.56	3	12.33	0.48	331	21.07	0.69	22	19.18	0.91	1	35.00	
0201803x010xxx	糖尿病性増殖性網膜症 増殖性硝子体網膜症手術 処置等 1なし 1片眼	87	24.36	0.89	200	19.76	0.71	19	26.74	0.77			290	19.57	0.73	29	18.79	1.06	4	12.00	0.49	
0201803x010xxx1	糖尿病性増殖性網膜症 増殖性硝子体網膜症手術 処置等 1なし 両眼	14	36.64	0.92	18	43.11	0.57	3	33.00	0.81	2	22.50	0.47	41	40.63	0.66	1	34.00	0.78	2	25.50	0.08
0201803x011xxx	糖尿病性増殖性網膜症 増殖性硝子体網膜症手術 処置等 1あり	286	30.37	0.62	330	28.72	0.73	28	20.21	1.05	1	23.00		437	24.38	0.75	49	18.90	0.78	6	15.83	0.62
0201903x99xxxx	未熟児網膜症 手術なし	9	25.67	0.97	4	17.00	0.93						9	28.00	1.41							
0201903x970xxx	未熟児網膜症 その他の手術あり(特定の手術あり)				1	3.00																
0201903x971xxx	未熟児網膜症 その他の手術あり(特定の手術あり)	12	29.33	0.89	31	21.97	0.66						18	16.00	0.55							

1. 新規調査協力病院を除く
 2. 平成16年度3ヶ月分のみ提出病院は平成16年度を3ヶ月分で集計
 3. 平成16年度で調査協力し、平成16年度で調査に参加していない医療機関予一列は除く

診断群分類別在院日数の状況

診断群分類番号	診断群分類名前	平成14年度				平成15年度				平成16年度							
		DPC病院		DPC病院		DPC病院		DPC病院		DPC病院		DPC病院					
		件数	平均値	変動係数	変動係数	件数	平均値	変動係数	変動係数	件数	平均値	変動係数	変動係数				
0201903x01xxx0	未熟児網膜症 網膜光凝固術その他特殊なもの(一連につき) 片眼	2	40.00	1.27	2	50.50	0.97										
0201903x01xxx1	未熟児網膜症 網膜光凝固術その他特殊なもの(一連につき) 両眼	45	12.42	0.67	60	10.87	0.61	3	12.00	0.25							
0202003x99xxxx	黄斑、後極変性 手術なし	38	13.74	0.74	40	8.58	0.73	8	4.63	0.85	1	5.00					3.00
0202003x970xxx	黄斑、後極変性 その他の手術あり 手術・処置等1なし	34	20.00	0.50	22	19.23	0.43	3	16.00	0.38							5.00
0202003x971xxx	黄斑、後極変性 その他の手術あり 手術・処置等1あり	33	14.55	0.61	53	15.96	0.51	2	15.00	1.04							7.00
0202003x960xxx	黄斑、後極変性 関連手術あり 手術・処置等1なし	79	20.54	0.53	115	19.30	0.44	13	10.31	0.45	1	17.00					9.50
0202003x961xxx	黄斑、後極変性 関連手術あり 手術・処置等1あり	154	14.53	0.48	321	14.84	0.54	24	13.88	0.68	3	13.00					12.00
0202003x020xxx	黄斑、後極変性 硝子体茎頸鏡下離断術網膜付着組織を含むもの 手術・処置等1なし	370	16.25	0.36	658	16.88	0.46	33	17.30	0.35	4	10.75					9.67
0202003x021xxx	黄斑、後極変性 硝子体茎頸鏡下離断術網膜付着組織を含むもの 手術・処置等1あり	62	17.27	0.48	67	18.40	0.40	3	19.67	0.92							14.80
0202003x010xxx	黄斑、後極変性 黄斑下手術 手術・処置等1なし	44	20.39	0.45	47	19.94	0.43	1	2.00								
0202003x011xxx	黄斑、後極変性 黄斑下手術 手術・処置等1あり	159	12.50	0.74	201	11.67	0.65	41	9.73	0.60	3	5.33					8.00
0202103x99xxxx	網膜血管閉塞症 手術なし	54	14.80	0.55	92	14.86	0.63	14	9.21	0.59	1	3.00					7.00
0202103x97xxxx	網膜血管閉塞症 その他の手術あり	27	17.70	0.99	46	16.96	0.70	2	3.50	0.61							
0202103x96xxxx	網膜血管閉塞症 関連手術あり	29	15.76	0.46	77	15.69	0.51	1	10.00								
0202103x03xxxx	網膜血管閉塞症 硝子体茎頸鏡下離断術その他のもの	191	20.87	0.62	272	15.95	0.55	16	10.00	0.43	7	14.00					
0202103x02xxxx	網膜血管閉塞症 硝子体茎頸鏡下離断術網膜付着組織を含むもの	170	21.31	0.69	230	20.18	0.62	13	18.00	0.53	1	12.00					47.00
0202103x010xxx	網膜血管閉塞症 増殖性硝子体網膜症 手術・処置等1なし 副傷病なし	26	29.23	0.66	54	20.98	0.53	3	34.00	0.78							
0202103x0101x	網膜血管閉塞症 増殖性硝子体網膜症 手術・処置等1なし 副傷病あり	161	22.12	0.54	220	21.57	0.64	23	25.52	1.03	4	14.50					
0202103x0110x	網膜血管閉塞症 増殖性硝子体網膜症 手術・処置等1あり 副傷病なし	19	31.79	0.59	60	25.37	0.65	1	39.00								
0202103x0111x1x	網膜血管閉塞症 増殖性硝子体網膜症 手術・処置等1あり 副傷病あり	344	4.09	1.48	338	3.17	0.50	1	2.00								
0202201xxxxxxx	緑内障(検査入院)	140	8.27	0.93	149	6.76	1.00	14	6.07	0.81	1	6.00					10.25
0202203x99x0x	緑内障 手術なし 副傷病なし	12	11.83	0.75	29	7.86	0.71	1	22.00								12.00
0202203x99x1x	緑内障 手術なし 副傷病あり	167	15.74	0.68	124	14.01	0.78	12	13.00	0.58	3	6.00					6.00
0202203x7xxxx	緑内障 その他の手術あり	57	12.04	0.91	74	14.49	1.16	7	14.43	1.17							
0202203x96xxxx	緑内障 関連手術あり	72	5.40	0.71	67	5.33	0.73	5	7.60	0.85							6.00
0202203x05xxxx	緑内障 虹彩光凝固術	44	9.68	0.81	49	10.55	0.88	6	4.67	0.40							2.50
0202203x04xxxx	緑内障 緑内障手術虹彩切除術、毛様体シラミー	32	11.34	0.51	21	13.67	0.39	2	16.00	1.15							
0202203x03xxxx	緑内障 緑内障手術隅角切開術、隅角穿刺術	20	18.85	0.67	33	14.33	0.55				3	14.00					10.67
0202203x02xxxx	緑内障 緑内障手術滑膜切開術(シミュラ管開放術)	638	21.37	0.60	720	19.57	0.55	65	16.08	0.67	6	11.50					26.83
0202203x010xxx	緑内障 緑内障手術 緑腫性帯切断術、緑腫性帯切断術、緑毛様体扁平部濾過手術 手術・処置等1なし 副傷病なし	96	24.26	0.52	131	21.63	0.50	10	29.90	0.47							11.00
0202203x0101x1x	緑内障 緑内障手術 緑腫性帯切断術、緑腫性帯切断術、緑毛様体扁平部濾過手術 手術・処置等1なし 副傷病あり	267	22.37	0.56	251	19.29	0.51	20	21.05	0.49	2	8.50					10.50
0202203x011xxx	緑内障 緑内障手術 緑腫性帯切断術、緑腫性帯切断術、緑毛様体扁平部濾過手術 手術・処置等1あり	14	13.57	1.24	14	9.21	1.20	2	5.50	0.39							0.88
0202303x99xxxx	眼瞼下垂 手術なし	4	12.00	0.53	10	13.50	0.98	1	6.00								
0202303x97xxxx	眼瞼下垂 その他の手術あり	309	6.98	0.65	382	6.47	0.63	70	6.49	0.63	4	3.50					0.40
0202303x01xxxx	眼瞼下垂 眼瞼下垂症手術	36	13.97	0.96	29	12.55	0.86	3	3.00	0.33							6.44
0202403x99xxxx	硝子体疾患 手術なし																21.75

1.新規調査協力病院を除く
 2.平成16年度3ヶ月分のみ提出病院は平成16年度を3ヶ月で集計
 3.平成16年度で調査協力し、平成16年度で調査に参加していない医療機関データは除く

診断群分類別在院日数の状況

診断群分類番号	診断群分類名前	平成14年度				平成15年度				平成16年度						
		DPC病院		DPC試行的適用病院		DPC病院		DPC試行的適用病院		DPC病院		DPC試行的適用病院				
		件数	平均値	変動係数	変動係数	件数	平均値	変動係数	変動係数	件数	平均値	変動係数	変動係数			
0202403x97xxxx	硝子体疾患 その他の手術あり	33	13.21	0.51	0.70	2	2.00	0.70	1	4.00	0.70	1	12.00	0.33	10.00	
0202403x03xxxx	硝子体疾患 硝子体切除術深部の場合	46	18.09	0.44	0.47	7	13.43	0.51	5	13.60	0.56	3	12.33	0.33		
0202403x020xxx	硝子体疾患 硝子体剝離術下眼断術手術・処置等1なし 片眼	179	16.07	0.54	0.55	21	13.57	0.45	5	13.60	0.67	20	14.10	0.49	7	
0202403x020xxx1	硝子体疾患 硝子体剝離術下眼断術手術・処置等1なし 両眼	15	44.33	0.78	0.70				2	7.50	0.33	2	37.00	0.11	0.47	
0202403x021xxx	硝子体疾患 硝子体剝離術下眼断術手術・処置等1あり 片眼	261	17.68	0.50	0.50	22	15.09	0.42	2	7.50	0.60	17	14.35	0.57	4	
0202403x021xxx1	硝子体疾患 硝子体剝離術下眼断術手術・処置等1あり 両眼	21	28.48	0.44	0.49	1	30.00	0.49	1	10.50	0.50	1	22.00			
0202403x010xxx	硝子体疾患 硝子体剝離術下眼断術手術・処置等1なし	24	26.08	1.15	0.74	8	21.88	0.74	2	10.50	0.60	9	9.44	0.70		
0202403x011xxx	硝子体疾患 増殖性硝子体剝離術手術・処置等1なし	62	20.71	0.58	0.60	11	16.91	0.79			71	18.11	0.59	12	12.92	0.51
0202503x99xxxx	硝子体疾患 増殖性硝子体剝離術手術・処置等1あり	23	10.52	1.01	0.73	3	8.67	0.64	2	2.50	0.86	2	7.50	0.85		
0202503x97xxxx	結膜の障害 手術なし	29	11.93	0.70	1.27	2	2.50	0.28	1	6.00	0.92	4	5.00	0.82	1	
0202503x01xxxx	結膜の障害 その他の手術あり	87	9.25	0.92	0.78	47	3.74	0.72	2	2.00	0.68	31	4.16	0.64	1	
0202703x99xxxx	強膜の障害 手術なし	14	33.21	0.80	0.87	2	10.50	0.88			20	21.20	0.77			
0202703x97xxxx	強膜の障害 手術あり	13	25.54	1.08	0.60	4	10.25	0.65	1	10.00	0.04					
0202803x99xxxx	角膜炎の障害 手術なし	205	17.46	0.88	0.91	34	14.35	0.81	4	6.25	1.06	251	15.24	0.84	16	
0202803x97xxxx	角膜炎の障害 その他の手術あり	36	17.94	0.98	0.70	2	15.00	0.47			32	21.84	0.80	2	12.50	0.51
0202803x96xxxx	角膜炎の障害 関連手術あり	59	14.29	0.92	1.20	2	11.00	0.51			69	11.16	0.87	3	27.00	0.89
0202803x01xxxx	角膜炎の障害 角膜移植術 片眼	293	21.41	0.51	0.61	7	12.86	0.66			340	19.45	0.73	7	14.43	0.31
0202803x01xxxx1	角膜炎の障害 角膜移植術 両眼	10	36.70	0.86	1.11	1	41.45	1.00	1	72.00	0.82	3	36.00	0.82		
0202903x99xxxx	涙道の狭窄・不全 手術なし	3	9.67	1.20	0.90	2	10.00	0.99	1	8.00	1	5.00	1	5.00		
0202903x97xxxx	涙道の狭窄・不全 その他の手術あり	10	6.20	0.58	0.91	15	4.53	0.46			12	4.33	0.62	20	4.15	0.44
0202903x01xxxx	涙道の狭窄・不全 涙嚢鼻腔吻合術	42	10.12	0.41	0.41	15	10.87	0.67	1	5.00	74	10.88	0.61	10	9.50	0.29
0203003x99xxxx	涙小管炎、涙嚢炎 手術なし	11	10.18	0.34	0.34	5	6.40	0.36			16	10.63	0.49	1	3.00	1
0203003x97xxxx	涙小管炎、涙嚢炎 手術あり	24	12.00	0.50	0.65	17	9.82	0.15			52	11.67	0.62	18	10.28	0.37
0203103x99xxxx	涙道腫 手術なし															
0203103x97xxxx	涙道腫 手術あり	1	8.00	0.70	2	4.50	0.47				3	6.67	0.83			
0203203x99xxxx	眼瞼、涙器、眼窩の疾患 手術なし	42	15.76	1.23	0.97	14	10.07	0.82	25	18.16	0.50	31	12.81	0.87	6	
0203203x97xxxx	眼瞼、涙器、眼窩の疾患 その他の手術あり	36	10.11	0.74	1.57	7	7.57	1.55			43	10.30	1.21	1	5.00	0.18
0203203x96xxxx	眼瞼、涙器、眼窩の疾患 関連手術あり	79	8.99	0.94	0.64	64	6.72	0.82	16	5.69	0.48	1	6.00	0.67	19	
0203203x01xxxx	眼瞼、涙器、眼窩の疾患 眼瞼内反症手術	203	5.75	0.60	0.68	58	4.10	0.52	2	3.00	163	5.07	0.76	46	3.83	0.59
0203403x99xxxx	虹彩毛様体炎、虹彩 毛様体の障害 手術なし	54	10.94	0.85	1.00	6	4.50	0.58			42	16.69	1.19	1	7.00	
0203403x97xxxx	虹彩毛様体炎、虹彩 毛様体の障害 手術あり	25	16.20	0.84	0.74	4	11.25	0.82			36	11.28	0.88	7	7.43	0.66
0203503x99xxxx	脈絡膜の疾患 手術なし	46	11.43	0.71	1.02				1	5.00	52	8.67	0.77	3	9.33	0.53
0203503x97xxxx	脈絡膜の疾患 手術あり	202	19.28	0.70	0.67	11	15.00	0.75	2	11.50	0.43	206	14.04	0.71	12	
0203603x99xxxx	眼球の障害 手術なし	57	17.86	0.61	0.54	8	11.88	0.38	3	13.67	0.42	49	15.39	0.79	8	
0203603x97xxxx	眼球の障害 手術あり	95	22.37	0.74	1.12	20.79	0.64	9	20.33	0.30	2	14.00	0.51	117	19.28	0.68
0203703xxxxxxx	視神経の疾患	28	16.79	0.74	1.1	16.27	0.72	3	4.00	0.87	1	5.00	12	13.17	0.94	2

1. 新規調査協力病院を除く
 2. 平成16年度3ヶ月分のみ提出病院は平成16年度を3ヶ月で集計
 3. 平成16年度で調査協力し、平成16年度で調査に参加していない医療機関予一列は除く

診断群分類別在院日数の状況

診断群分類番号	診断群分類名前	平成14年度				平成15年度				平成16年度						
		DPC病院		DPC病院		DPC病院		DPC病院		DPC病院		DPC病院				
		件数	平均値	変動係数	件数	平均値	変動係数	件数	平均値	変動係数	件数	平均値	変動係数			
0203003x99xxxx	眼球運動障害 手術なし	17	27.82	1.13	9	16.56	0.68	4	10.75	0.60	9	17.78	1.06	1	6.00	
0203003x97xxxx	眼球運動障害 手術あり	20	11.85	1.77	14	7.14	1.13	1	3.00		12	6.50	1.11	1	3.00	
0203003xxxxxxx	視覚 視野障害	34	8.59	0.92	29	12.76	0.89	7	6.57	0.38	25	13.96	0.75	5	12.60	
0204003x99xxxx	眼 付属器の障害 手術なし	9	24.89	0.49	6	25.17	0.84	1	18.00		15	20.47	0.25	4	10.25	
0204003x97xxxx	眼 付属器の障害 手術あり	17	14.41	0.56	4	14.75	0.71	2	10.00	0.14	14	15.21	0.47	1	15.00	
0204103x99xxxx	視神経の炎症及び障害 手術なし	196	17.90	0.67	206	17.01	0.68	33	16.39	1.21	231	17.47	0.73	23	13.48	
0204103x97xxxx	視神経の炎症及び障害 その他の手術あり	9	18.44	0.53	6	14.00	0.52	1	12.00		9	14.33	0.69	2	18.00	
0204103x01xxxx	視神経の炎症及び障害 視神経管開放術	2	23.50	0.69							3	12.67	0.28			
0300103x990xxx	口腔 下顎 口腔の悪性腫瘍 手術なし 手術 処置等2なし	65	22.51	1.10	100	25.79	0.89	16	29.75	1.11	4	43.75	0.45	12	34.33	
0300103x991xxx	口腔 下顎 口腔の悪性腫瘍 手術なし 手術 処置等2あり	181	44.80	0.69	187	40.52	0.82	21	36.95	0.78	4	27.25	0.99	209	37.66	
0300103x970xxx	口腔 下顎 口腔の悪性腫瘍 その他の手術あり 手術 処置等2なし	67	31.66	0.95	56	33.38	1.02	7	31.00	1.18	3	18.67	1.03	55	27.36	
0300103x971xxx	口腔 下顎 口腔の悪性腫瘍 その他の手術あり 手術 処置等2あり	26	63.15	0.48	33	77.70	0.48	5	83.40	0.61	1	28.00		49	73.82	
0300103x03xxxx	口腔 下顎 口腔の悪性腫瘍 頸部郭清術片側等	11	63.00	0.66	24	57.92	0.77	2	60.00	0.90		25	46.32	0.81	4	27.00
0300103x0200xx	口腔 下顎 口腔の悪性腫瘍 口腔底悪性腫瘍手術等 手術 処置等1なし 手術 処置等2なし	94	22.44	0.59	116	21.46	0.90	28	25.96	0.53		135	20.90	0.76	20	22.40
0300103x0201xx	口腔 下顎 口腔の悪性腫瘍 口腔底悪性腫瘍手術等 手術 処置等1なし 手術 処置等2あり	35	79.20	0.44	24	58.00	0.44	2	66.50	0.56	1	94.00		27	70.85	
0300103x0210xx	口腔 下顎 口腔の悪性腫瘍 口腔底悪性腫瘍手術等 手術 処置等1あり 手術 処置等2なし	22	59.55	0.50	22	41.05	0.62	4	48.50	0.52		33	45.82	0.66	1	11.00
0300103x0211xx	口腔 下顎 口腔の悪性腫瘍 口腔底悪性腫瘍手術等 手術 処置等1あり 手術 処置等2あり	32	87.91	0.36	17	74.35	0.36	1	77.00			13	84.08	0.45	2	128.00
0300103x0100xx	口腔 下顎 口腔の悪性腫瘍 口腔底悪性腫瘍手術+頸部郭清術片側等 手術 処置等2なし	9	35.33	0.25	27	41.78	0.69					33	37.52	0.72	2	47.00
0300103x0101xx	口腔 下顎 口腔の悪性腫瘍 口腔底悪性腫瘍手術+頸部郭清術片側等 手術 処置等2あり	8	68.88	0.47	9	64.56	0.67	2	88.50	0.66		21	98.14	0.35	1	90.00
0300103x0110xx	口腔 下顎 口腔の悪性腫瘍 口腔底悪性腫瘍手術+頸部郭清術片側等 手術 処置等2なし	15	45.87	0.36	21	51.57	0.45					23	54.17	0.55	1	80.00
0300103x0111xx	口腔 下顎 口腔の悪性腫瘍 口腔底悪性腫瘍手術+頸部郭清術片側等 手術 処置等1あり 手術 処置等2あり	7	118.00	0.32	8	101.00	0.23					10	86.50	0.35	2	53.50
0300503x990xxx	唾液腺の悪性腫瘍 手術なし 手術 処置等2なし	26	22.92	0.87	27	25.52	0.92	5	39.20	0.79	1	33.00		22	15.64	
0300503x991xxx	唾液腺の悪性腫瘍 手術なし 手術 処置等2あり	36	42.31	0.61	33	40.30	0.95	4	26.00	0.63	2	34.50	0.64	40	46.93	
0300503x970xxx	唾液腺の悪性腫瘍 その他の手術あり 手術 処置等1なし	29	23.31	0.89	30	24.23	0.85	5	11.60	0.34		19	26.84	0.78	2	10.50
0300503x971xxx	唾液腺の悪性腫瘍 その他の手術あり 手術 処置等1あり	2	70.00	1.05								2	64.50	0.89		
0300503x05xxxx	唾液腺の悪性腫瘍 頸部郭清術片側等	7	28.00	0.81	6	24.17	0.44					4	18.00	0.76	2	33.50
0300503x0400xx	唾液腺の悪性腫瘍 耳下腺悪性腫瘍手術等 手術 処置等1なし 手術 処置等2なし	33	18.88	0.54	42	20.57	0.64	7	18.14	0.44	1	6.00		30	24.60	
0300503x0401xx	唾液腺の悪性腫瘍 耳下腺悪性腫瘍手術等 手術 処置等1なし 手術 処置等2あり	12	69.00	0.37	10	72.70	0.41	1	49.00			12	70.25	0.30	2	30.50
0300503x041xxx	唾液腺の悪性腫瘍 耳下腺悪性腫瘍手術等 手術 処置等1あり	14	44.86	0.64	18	41.06	0.86	1	54.00			11	54.55	0.88		
0300503x03xxxx	唾液腺の悪性腫瘍 広範囲頭蓋底腫瘍切除 再建術															
0300503x0200xx	唾液腺の悪性腫瘍 耳下腺悪性腫瘍手術+頸部郭清術片側等 手術 処置等2なし	3	33.00	0.53	26	31.04	0.46					30	26.83	0.91	2	12.00
0300503x0201xx	唾液腺の悪性腫瘍 耳下腺悪性腫瘍手術+頸部郭清術片側等 手術 処置等2あり	5	88.40	0.27	8	73.00	0.32					14	84.50	0.19	1	68.00
0300603x990xxx	上咽頭の悪性腫瘍 手術なし 手術 処置等2なし	33	21.82	1.04	18	18.22	0.99	4	22.75	0.55	2	80.50	0.96	38	29.55	
0300603x991xxx	上咽頭の悪性腫瘍 手術なし 手術 処置等2あり	106	54.03	0.67	101	54.87	0.60	12	39.33	0.62	3	55.33	0.80	86	45.27	
0300603x970xxx	上咽頭の悪性腫瘍 その他の手術あり 手術 処置等2なし	10	30.40	0.80	7	12.57	0.41	1	6.00			16	19.25	1.01	1	115.00
0300603x971xxx	上咽頭の悪性腫瘍 その他の手術あり 手術 処置等2あり	15	80.20	0.46	14	68.57	0.48	1	34.00			26	72.58	0.51	2	38.00

1.新規調査協力病院を除く
 2.平成16年度3ヶ月分のみ提出病院は平成16年度を3ヶ月で集計
 3.平成16年度で調査協力し、平成16年度で調査に参加していない医療機関一覧は除く

診断群分類別在院日数の状況

診断群分類番号	診断群分類名前	平成14年度				平成15年度				平成16年度						
		DPC病院		DPC病院		DPC病院		DPC病院		DPC病院		DPC病院				
		件数	平均値	変動係数	件数	平均値	変動係数	件数	平均値	変動係数	件数	平均値	変動係数			
030003039600xx	上咽頭の悪性腫瘍 関連手術あり 手術 処置等2なし	7	28.14	1.27	4	18.75	0.63									
030003039611xx	上咽頭の悪性腫瘍 関連手術あり 手術 処置等2あり	4	60.25	0.65	3	82.00	0.63									
030003039900xx	中咽頭の悪性腫瘍 手術なし 手術 処置等2なし	59	22.90	0.99	72	23.14	1.11	12	29.17	1.03	1	13.00			33.89	0.58
030003039911xx	中咽頭の悪性腫瘍 手術なし 手術 処置等2あり	139	58.27	0.56	147	53.58	0.59	20	52.90	0.64	5	66.80	0.74	175	50.61	0.65
030003039700xx	中咽頭の悪性腫瘍 その他の手術あり 手術 処置等2なし	33	21.70	1.03	31	30.94	1.00	5	29.60	0.68	1	29.00		33	31.21	0.86
030003039711xx	中咽頭の悪性腫瘍 その他の手術あり 手術 処置等2あり	17	71.94	0.60	36	77.44	0.46	2	64.00	0.20				42	85.38	0.32
0300030303xxxx	中咽頭の悪性腫瘍 頸部郭清術片側等	19	69.68	0.75	22	67.95	0.79	2	51.00	0.89				30	66.73	0.72
030003030200xx	中咽頭の悪性腫瘍 咽頭悪性腫瘍手術(軟口蓋悪性腫瘍手術を含む。)等 手術 処置等2なし	22	23.41	0.58	16	37.56	0.84	3	35.00	1.06				13	32.92	0.60
030003030201xx	中咽頭の悪性腫瘍 咽頭悪性腫瘍手術(軟口蓋悪性腫瘍手術を含む。)等 手術 処置等2あり	13	78.85	0.40	7	88.43	0.42	1	11.00					9	76.00	0.44
030003030210xx	中咽頭の悪性腫瘍 咽頭悪性腫瘍手術(軟口蓋悪性腫瘍手術を含む。)等 手術 処置等2なし	13	72.77	0.36	7	59.71	0.27							8	57.13	0.49
030003030211xx	中咽頭の悪性腫瘍 咽頭悪性腫瘍手術(軟口蓋悪性腫瘍手術を含む。)等 手術 処置等2あり	6	80.50	0.30	5	82.40	0.35							2	166.50	0.06
030003030100xx	中咽頭の悪性腫瘍 咽頭悪性腫瘍手術(軟口蓋悪性腫瘍手術を含む。)等 手術 処置等2なし	8	79.38	0.38	9	57.44	0.53							14	47.64	0.73
030003030111xx	中咽頭の悪性腫瘍 咽頭悪性腫瘍手術(軟口蓋悪性腫瘍手術を含む。)等 手術 処置等2あり	12	84.17	0.23	10	90.60	0.45							16	81.63	0.41
030003039900xx	下咽頭の悪性腫瘍 手術なし 手術 処置等2なし	73	21.99	1.22	78	23.36	0.98	17	24.88	1.32	6	13.50	0.60	100	24.22	1.02
030003039911xx	下咽頭の悪性腫瘍 手術なし 手術 処置等2あり	156	55.89	0.58	166	54.70	0.60	37	32.78	0.99	3	47.33	0.19	181	51.34	0.62
030003039700xx	下咽頭の悪性腫瘍 その他の手術あり 手術 処置等2なし	47	35.36	1.02	51	30.94	1.04	4	26.50	1.10	1	23.00		58	32.17	0.87
030003039711xx	下咽頭の悪性腫瘍 その他の手術あり 手術 処置等2あり	45	87.89	0.36	50	83.44	0.42	7	69.00	0.59				52	71.15	0.48
0300030305xxxx	下咽頭の悪性腫瘍 頸部郭清術片側等	18	67.50	0.57	21	54.62	0.60	1	9.00					18	68.61	0.62
030003030400xx	下咽頭の悪性腫瘍 下咽頭腫瘍摘出術等 手術 処置等2なし	13	42.92	0.79	24	14.33	1.06	5	11.20	0.74	1	12.00		35	15.71	1.03
030003030411xx	下咽頭の悪性腫瘍 下咽頭腫瘍摘出術等 手術 処置等2あり	17	83.59	0.52	15	74.67	0.51	1	32.00					17	69.41	0.60
030003030300xx	下咽頭の悪性腫瘍 喉頭 下咽頭悪性腫瘍手術(頸部 胸部 腹部)等の操作による再建を含む。) 手術 処置等2なし	27	54.37	0.58	29	56.55	0.46	1	87.00					27	61.96	0.44
030003030311xx	下咽頭の悪性腫瘍 喉頭 下咽頭悪性腫瘍手術(頸部 胸部 腹部)等の操作による再建を含む。) 手術 処置等2あり	21	96.38	0.34	24	96.38	0.33							24	91.00	0.42
0300030302xxxx	下咽頭の悪性腫瘍 下咽頭腫瘍摘出術+頸部郭清術片側等	8	58.63	0.50	6	85.17	0.40							15	71.47	0.60
030003030100xx	下咽頭の悪性腫瘍 喉頭 下咽頭悪性腫瘍手術(頸部 胸部 腹部)等の操作による再建を含む。)等 手術 処置等2なし	5	42.00	0.25	15	60.33	0.62							16	46.81	0.45
030003030111xx	下咽頭の悪性腫瘍 喉頭 下咽頭悪性腫瘍手術(頸部 胸部 腹部)等の操作による再建を含む。)等 手術 処置等2あり	11	86.18	0.30	11	116.09	0.28							20	87.80	0.40
03000301xxxxxx	喉頭の悪性腫瘍(検査入院)	41	10.15	0.90	29	11.00	1.11	1	4.00					23	6.52	0.59
030003039900xx	喉頭の悪性腫瘍(検査入院を除く。) 手術なし 手術 処置等2なし	41	24.98	1.23	64	23.68	0.94	8	20.63	1.41	4	36.25	0.99	48	22.04	0.96
030003039911xx	喉頭の悪性腫瘍(検査入院を除く。) 手術なし 手術 処置等2あり	159	46.75	0.49	175	45.83	0.43	23	39.30	0.49	2	40.00	0.42	191	48.07	0.51
030003039700xx	喉頭の悪性腫瘍(検査入院を除く。) その他の手術あり 手術 処置等2なし	138	16.31	1.14	211	15.28	1.29	24	22.17	1.28	4	18.00	1.22	155	13.41	1.22
030003039711xx	喉頭の悪性腫瘍(検査入院を除く。) その他の手術あり 手術 処置等2あり	106	67.43	0.40	99	65.05	0.51	12	62.08	0.64	1	45.00		95	69.84	0.46
0300030305xxxx	喉頭の悪性腫瘍 頸部郭清術片側等	7	58.29	0.64	12	31.67	0.68	1	62.00					12	53.92	0.69
030003030400xx	喉頭の悪性腫瘍(検査入院を除く。) 喉頭悪性腫瘍手術 手術 処置等2なし	111	35.84	0.87	112	41.38	0.69	11	50.45	0.74	1	7.00		108	40.18	0.69
030003030411xx	喉頭の悪性腫瘍(検査入院を除く。) 喉頭悪性腫瘍手術 手術 処置等2あり	33	90.39	0.45	41	68.61	0.51	11	61.09	0.66				24	60.58	0.47
0300030303xxxx	喉頭の悪性腫瘍 喉頭 下咽頭悪性腫瘍手術(頸部 胸部 腹部)等の操作による再建を含む。) 手術 処置等2なし	5	48.20	0.48	9	76.11	0.39	2	86.00	0.76				5	68.20	0.39
030003030200xx	喉頭の悪性腫瘍(検査入院を除く。) 喉頭悪性腫瘍手術+頸部郭清術片側等 手術 処置等2なし	19	44.68	0.38	25	45.68	0.48							30	49.77	0.50
030003030211xx	喉頭の悪性腫瘍 喉頭悪性腫瘍手術+頸部郭清術片側等 手術 処置等2あり	8	74.75	0.31	12	72.25	0.37	1	110.00					19	81.95	0.36

1.新規調査協力病院を除く
 2.平成15年度3ヶ月分のみ提出病院は平成16年度を3ヶ月で集計
 3.平成16年度で調査協力し、平成16年度で調査に参加していない医療機関一覧は除く

診断群分類別在院日数の状況

診断群分類番号	診断群分類名前	平成14年度				平成15年度				平成16年度											
		DPC病院		DPC病院		DPC病院		DPC病院		DPC病院		DPC病院									
		件数	平均値	変動係数	件数	平均値	変動係数	件数	平均値	変動係数	件数	平均値	変動係数								
0300903x01xxxx	喉頭の悪性腫瘍 喉頭、下咽頭悪性腫瘍手術(頸部、胸部、腹部等の操作による再連を含む。)*頸部郭清術片側等	44	23.05	1.16	49	24.18	1.20	9	12.00	0.66	3	30.67	1.01	55	26.87	1.14	10	27.60	0.53		
0301003x99x0xx	鼻腔、副鼻腔の悪性腫瘍 手術なし 手術 処置等2なし	71	48.58	0.61	89	41.93	0.69	8	38.00	0.53				87	45.74	0.73	11	19.00	0.54	1	3.00
0301003x99x1xx	鼻腔、副鼻腔の悪性腫瘍 手術なし 手術 処置等2あり	37	24.62	0.78	43	17.58	0.60	8	32.13	0.76				31	27.94	1.08	2	8.50	0.42	2	14.50
0301003x97x0xx	鼻腔、副鼻腔の悪性腫瘍 その他の手術あり 手術 処置等2なし	24	75.21	0.44	50	71.76	0.47	3	86.67	0.53				53	61.26	0.46	4	45.25	0.36	1	44.00
0301003x97x1xx	鼻腔、副鼻腔の悪性腫瘍 その他の手術あり 手術 処置等2あり	37	30.49	0.83	52	27.69	0.63	1	41.00					49	35.18	0.93	3	15.00	0.18	1	6.00
0301003x96x0xx	鼻腔、副鼻腔の悪性腫瘍 関連手術あり 手術 処置等1なし 手術 処置等2なし	56	82.32	0.42	59	69.24	0.44	3	74.67	0.05				54	82.28	0.40	3	58.33	0.19		
0301003x96x1xx	鼻腔、副鼻腔の悪性腫瘍 関連手術あり 手術 処置等1なし 手術 処置等2あり	9	58.33	0.43	6	43.00	0.31	1	16.00					11	52.55	0.49	1	13.00			
0301003x96x10xx	鼻腔、副鼻腔の悪性腫瘍 関連手術あり 手術 処置等1あり 手術 処置等2なし	9	110.00	0.32	9	94.78	0.25	1	89.00					4	68.50	0.44					
0301003x99x0xx	鼻腔、副鼻腔の悪性腫瘍 関連手術あり 手術 処置等2あり	32	17.94	1.31	38	12.21	1.07	6	14.00	0.85	3	18.67	0.81	54	19.44	0.87	5	38.00	1.01	2	6.00
0301003x99x1xx	転移性顎部悪性腫瘍 手術なし 手術 処置等2なし	89	32.42	0.92	67	33.42	0.62	14	31.71	0.74	1	33.00		88	36.24	0.74	11	39.64	0.55		
0301003x97x0xx	転移性顎部悪性腫瘍 その他の手術あり 手術 処置等2なし	65	14.91	0.79	50	16.16	0.94	6	10.50	0.82	2	28.50	0.42	44	13.18	0.90	13	11.46	0.64	4	11.25
0301003x97x1xx	転移性顎部悪性腫瘍 その他の手術あり 手術 処置等2あり	25	50.36	0.70	17	57.94	0.59	3	38.33	0.56				18	51.50	0.65	4	30.00	0.64	1	27.00
0301003x96x0xx	転移性顎部悪性腫瘍 関連手術あり 手術 処置等2なし	88	19.74	0.86	69	19.62	0.83	9	17.78	0.62	8	17.13	0.53	84	19.12	0.69	13	22.46	0.68	1	15.00
0301003x96x1xx	転移性顎部悪性腫瘍 関連手術あり 手術 処置等2あり	28	63.39	0.47	27	61.48	0.56	4	27.25	1.15	1	78.00		29	56.17	0.43	3	48.33	0.17		
0301303x99x0xx	聴器の悪性腫瘍 手術なし 手術 処置等2なし	10	17.50	0.75	9	25.22	1.03	2	6.00	0.71				18	21.22	0.90	2	5.50	0.90		
0301303x99x1xx	聴器の悪性腫瘍 手術なし 手術 処置等2あり	24	52.96	0.63	18	42.17	0.59							21	36.81	0.58	1	43.00			
0301303x97xxxx	聴器の悪性腫瘍 その他の手術あり	30	28.47	1.11	12	27.92	0.98	3	12.00	1.37	1	16.00		18	31.89	0.99	3	6.67	1.21		
0301303x96x0xx	聴器の悪性腫瘍 関連手術あり 手術 処置等2なし	18	44.39	0.58	20	35.20	0.74	2	33.50	0.40				20	39.80	0.86	2	35.00	1.29		
0301303x96x1xx	聴器の悪性腫瘍 関連手術あり 手術 処置等2あり	15	95.80	0.30	4	53.00	0.37							8	75.00	0.37	1	66.00			
0301401xxxxxxx	頭頸部悪性腫瘍 (その他)(検査入院)	24	10.25	0.96	15	6.87	0.50	1	3.00					9	5.44	0.42					
0301403x99x0xx	頭頸部悪性腫瘍 (その他)(検査入院を除く。)手術なし 手術 処置等2なし	37	16.89	0.97	40	18.45	1.48	6	14.17	0.66	6	15.33	0.56	41	24.85	1.21	6	45.67	0.64	1	2.00
0301403x99x1xx	頭頸部悪性腫瘍 (その他)(検査入院を除く。)手術なし 手術 処置等2あり	139	32.32	0.95	67	21.84	0.98	7	16.29	0.78	2	41.00	0.14	89	20.56	1.22	4	17.25	0.32		
0301403x97x0xx	頭頸部悪性腫瘍 (その他)(検査入院を除く。)その他の手術あり 手術 処置等2なし	79	19.18	0.85	50	22.52	1.11	6	7.33	0.57	2	10.00	1.13	47	16.98	0.68	5	8.20	0.55	3	13.33
0301403x97x1xx	頭頸部悪性腫瘍 (その他)(検査入院を除く。)その他の手術あり 手術 処置等2あり	25	64.04	0.65	27	50.89	0.68	2	32.00	0.53				24	41.42	0.89					
0301403x96xxxx	頭頸部悪性腫瘍 (その他) 関連手術あり	13	41.46	0.92	7	47.29	0.74	2	12.00					6	32.33	0.59	1	27.00			
0301403x0400xx	頭頸部悪性腫瘍 (その他)(検査入院を除く。)口腔、顎、顔面悪性腫瘍切除術等 手術 処置等1なし 手術 処置等2なし	83	12.10	0.71	53	10.11	1.04	20	7.10	0.66	3	7.67	0.64	66	13.29	1.13	13	6.31	0.90		
0301403x0401xx	頭頸部悪性腫瘍 (その他) 口腔、顎、顔面悪性腫瘍切除術等 手術 処置等1なし 手術 処置等2あり	7	45.43	0.61	1	35.00		1	84.00					4	44.00	1.11					
0301403x0410xx	頭頸部悪性腫瘍 (その他)(検査入院を除く。)口腔、顎、顔面悪性腫瘍切除術等 手術 処置等2あり	238	18.05	0.88	131	19.41	0.68	23	12.04	0.57	2	8.50	0.42	112	17.93	0.69	32	8.88	0.64		
0301403x0411xx	頭頸部悪性腫瘍 (その他) 口腔、顎、顔面悪性腫瘍切除術等 手術 処置等1あり 手術 処置等2あり	20	58.70	0.43	7	53.66	0.36							7	38.57	0.76	1	46.00			
0301403x01xxxx	頭頸部悪性腫瘍 (その他) 広範囲頭蓋底腫瘍切除・再建術・顎郭清術片側等	3	56.67	0.44	3	48.33	0.65							1	85.00						
0301503x99x0xx	口腔、咽喉頭の腫瘍 手術なし 手術 処置等2なし	29	11.55	1.56	23	14.52	0.85	14	20.21	1.84	8	8.50	0.55	34	10.74	1.15	11	7.18	0.75	6	15.83
0301503x99x1xx	口腔、咽喉頭の腫瘍 手術なし 手術 処置等2あり	4	53.75	0.29	3	62.67	1.06	5	26.40	0.58				11	40.45	0.77					
0301503x97x0xx	口腔、咽喉頭の腫瘍 その他の手術あり 手術 処置等2なし	140	13.52	0.50	204	12.97	0.60	34	12.24	0.61	6	7.83	0.58	222	13.06	0.67	45	10.76	0.52	9	12.11
0301503x97x1xx	口腔、咽喉頭の腫瘍 その他の手術あり 手術 処置等2あり	3	55.00	0.80	4	75.75	0.57	1	21.00					2	94.00	0.30					
0301503x96xxxx	口腔、咽喉頭の腫瘍 関連手術あり	72	13.50	0.53	103	10.53	0.55	19	7.26	0.49	8	7.00	0.59	121	11.31	0.60	22	5.82	0.90	5	6.00

1.新規調査協力病院を除く
 2.平成16年度3ヶ月分のみ提出病院は平成16年度を3ヶ月で集計
 3.平成16年度で調査協力し、平成16年度で調査に参加していない医療機関データは除く

診断群分類別在院日数の状況

診断群分類番号	診断群分類名前	平成14年度			平成15年度			平成16年度																		
		DPC病院		DPC病院	DPC試行的適用病院		DPC病院		DPC試行的適用病院		DPC調査協力病院															
		件数	平均値	変動係数	件数	平均値	変動係数	件数	平均値	変動係数	件数	平均値	変動係数													
0302903x99xxxx	声帯痙攣 手術なし	7	14.29	1.19	8	29.38	1.15			7	10.00	0.71														
0302903x97xxxx	声帯痙攣 手術あり	33	20.27	1.02	39	14.95	0.98	4	11.50	0.84																
0303003x99xxxx	声帯の疾患(その他) 手術なし	67	6.84	1.23	70	7.16	0.95	36	5.23	0.66	12	22.67	2.04	76	6.72	0.51	30	5.87	0.68	11	15.18	1.14				
0303003x97xxxx	声帯の疾患(その他) 手術あり	69	17.48	1.03	82	15.51	0.70	11	13.73	0.75																
0303003x02xxxx	声帯の疾患(その他) 喉頭腫瘍摘出術	72	10.78	0.50	104	10.86	0.91	17	11.41	1.24	2	9.50	0.37	127	9.56	1.00	43	6.26	0.57	3	6.33	0.55				
0303003x01xxxx	声帯の疾患(その他) 声帯結節(ボリープ)切除術	35	9.46	0.47	28	9.50	0.86	12	5.83	0.48	1	15.00	0.07	33	9.06	0.93	15	6.60	0.44	3	9.00	0.48				
0303203x99xxxx	鼻中隔彎曲症 手術なし	5	5.60	0.95	5	4.80	0.45	2	18.50	0.73	6	9.00	0.07	2	12.00	0.35										
0303203x97xxxx	鼻中隔彎曲症 手術あり	269	9.86	0.32	231	9.31	0.25	64	8.98	0.32	7	10.14	0.40	196	9.35	0.27	62	8.24	0.25	12	8.75	0.23				
0303303x99xxxx	急性副鼻腔炎 手術なし	26	8.15	0.41	29	8.41	0.44	17	6.47	0.45	1	5.00		32	10.00	0.78	16	6.94	0.62	6	8.50	0.21				
0303303x97xxxx	急性副鼻腔炎 手術あり	13	14.38	0.45	11	15.18	0.74	6	11.33	0.51				13	12.62	0.41										
0303403x99xxxx	血管運動性鼻炎、アレルギー性鼻炎<鼻アレルギー-> 手術なし	10	8.10	0.54	3	6.33	0.46																			
0303403x97xxxx	血管運動性鼻炎、アレルギー性鼻炎<鼻アレルギー-> その他の手術あり	10	11.30	0.20	7	9.29	0.32	3	5.67	0.41				5	11.20	0.31	1	9.00								
0303403x03xxxx	血管運動性鼻炎、アレルギー性鼻炎<鼻アレルギー-> 鼻粘膜腫瘍切除術	20	5.05	0.55	15	4.40	0.30	2	3.00	0.47				18	5.67	0.51	3	5.00	0.69							
0303403x01xxxx	血管運動性鼻炎、アレルギー性鼻炎<鼻アレルギー-> 粘膜下鼻甲骨切除術等	78	11.15	0.51	74	9.81	0.26	5	8.00	0.32				105	9.37	0.25	12	7.42	0.27							
0303503x99xxxx	慢性副鼻腔炎 手術なし	41	8.80	1.14	44	8.64	0.97	36	7.53	0.70	14	10.64	0.44	27	10.44	0.96	27	9.11	0.33	21	9.38	0.29				
0303503x97x0x	慢性副鼻腔炎 手術あり 副傷病なし	1035	11.30	0.39	1069	10.30	0.43	349	9.82	0.41	35	7.14	0.32	1028	10.27	0.38	396	8.88	0.36	40	8.13	0.43				
0303503x97x1x	慢性副鼻腔炎 手術あり 副傷病あり	3	24.33	0.77	4	14.00	0.10	1	24.00					4	16.25	0.18	2	11.50	0.18							
0303603x99xxxx	副鼻腔腫瘍、鼻前庭嚢胞 手術なし	18	12.44	1.37	5	5.60	0.73	3	7.67	0.87	2	9.50	0.52	4	7.00	0.62	6	9.83	0.23	2	7.50	0.09				
0303603x97xxxx	副鼻腔腫瘍、鼻前庭嚢胞 その他の手術あり	102	12.61	0.38	92	11.27	0.44	28	11.64	0.48	3	11.00	0.42	79	11.71	0.40	16	10.00	0.52	4	7.00	0.68				
0303603x96xxxx	副鼻腔腫瘍、鼻前庭嚢胞 閉鎖手術あり	93	11.41	0.36	93	10.96	0.37	25	10.56	0.33	5	12.20	0.31	83	9.73	0.37	40	8.73	0.28	2	14.00	0.10				
0303703xxxxxx	鼻ポリープ	51	10.71	0.72	38	8.11	0.41	20	8.95	0.52	4	8.00	0.37	42	8.38	0.53	16	6.56	0.58	5	7.60	0.74				
0303803x99xxxx	鼻出血 手術なし	129	8.53	0.60	139	7.83	0.65	51	6.63	0.59	24	6.46	0.66	158	7.96	0.74	43	6.07	0.49	19	8.05	0.74				
0303803x97xxxx	鼻出血 手術あり	21	10.62	0.62	38	9.05	0.60	11	6.00	0.48	1	2.00		42	10.05	0.73	15	6.00	0.54	2	5.50	0.64				
0303903x99xxxx	顔面神経障害 手術なし	369	13.83	0.67	368	14.24	0.87	161	12.55	0.46	48	14.58	0.53	352	12.44	0.63	132	12.04	0.53	48	14.63	0.72				
0303903x97xxxx	顔面神経障害 その他の手術あり	92	19.46	0.49	82	18.57	0.50	11	15.27	0.31	2	15.00	0.66	90	17.78	0.60	9	18.67	0.44	1	23.00					
0303903x03xxxx	顔面神経障害 顔面神経減圧手術(乳棒突起縫合)	18	20.00	0.34	32	17.53	0.46	8	17.88	0.31				36	18.06	0.54	6	16.17	0.54							
0303903x02xxxx	顔面神経障害 顔面神経減圧形成手術 動的なもの	50	12.14	0.37	51	11.75	0.45	1	4.00		1	22.00		69	9.45	0.49	2	7.50	1.04	2	6.50	0.98				
0303903x01xxxx	顔面神経障害 顔面神経減圧形成手術 静的なもの	19	18.79	0.29	35	18.29	0.33							18	21.78	0.48										
0304003x99xxxx	前庭機能障害 手術なし	668	9.51	0.93	586	8.81	0.84	698	7.41	0.80	192	7.68	0.87	660	8.28	0.86	547	6.97	0.80	156	6.80	0.85				
0304003x97xxxx	前庭機能障害 手術あり	23	22.22	0.72	12	15.75	0.46	1	15.00					21	15.00	0.46										
0304103xxxxxx	めまい(末梢前庭以外)	71	11.94	1.47	84	8.18	1.00	57	6.32	0.64	42	8.00	0.66	58	9.72	0.96	70	7.23	0.69	24	10.38	0.84				
0304233xxxxxx	急性感音性難聴	16	16.06	0.35	8	13.88	0.48	1	30.00					6	16.17	0.33	1	14.00								
0304253x99xxxx	聴覚の障害(その他) 手術なし	131	12.98	0.72	116	12.16	0.59	35	10.31	0.38	12	13.58	0.40	123	10.52	0.69	25	10.44	0.45	16	16.69	0.82				
0304253x97xxxx	聴覚の障害(その他) その他の手術あり	37	17.57	0.48	27	15.19	0.36	1	32.00		2	9.50	0.07	36	15.72	0.45	4	12.25	0.22							
0304253x01xxxx	聴覚の障害(その他) 人工内耳埋込術	113	19.82	0.59	113	16.49	0.46	1	24.00					125	16.94	0.47										
0304283xxxxxx	突発性難聴	560	14.17	0.49	615	14.33	0.58	244	11.89	0.42	77	13.05	0.43	609	13.26	0.46	314	11.42	0.51	60	12.98	0.49				

1. 新規調査協力病院を除く
2. 平成16年度3ヶ月分のみ提出病院は平成16年度を3ヶ月で集計
3. 平成16年度で調査協力し、平成16年度で調査に参加していない医療機関データは除く

診断群分類別在院日数の状況

診断群分類番号	診断群分類名前	平成14年度			平成15年度			平成16年度			平成16年度												
		DPC病院 件数	平均値	変動係数	DPC病院 件数	平均値	変動係数	DPC病院 件数	平均値	変動係数	DPC病院 件数	平均値	変動係数										
0400303x05xxxx	呼吸器系の良性腫瘍 気管支腫瘍摘出術(気管支鏡又は気管支ファイバースコープによるもの)	2	11.50	1.05	3	10.67	0.87				1	16.00											
0400303x04xxxx	呼吸器系の良性腫瘍 胸腔鏡下肺切除術	71	19.97	0.71	109	15.73	0.65	24	15.29	0.84	6	20.17	0.39	102	14.96	0.48	32	11.31	0.42	2	7.50	0.09	
0400303x03xxxx	呼吸器系の良性腫瘍 肺切除術、線状部分切除等	13	15.85	0.50	20	18.45	0.43	5	13.20	0.20	2	16.00	0.09	26	17.27	0.45	7	17.71	0.47				
0400303x02xxxx	呼吸器系の良性腫瘍 肺切除術、1側肺全摘	1	41.00														1	20.00					
0400303x01xxxx	呼吸器系の良性腫瘍 (検査入院)	1190	9.83	1.16	1501	7.03	1.16	437	7.10	1.20	58	11.40	1.48	1453	5.74	1.23	556	5.72	1.26	77	9.05	1.92	
0400403xxxxxxx	肺の悪性腫瘍 (検査入院)	765	21.30	0.92	1284	17.87	0.95	453	22.42	0.93	148	21.66	0.81	1460	19.64	1.04	485	23.01	1.08	197	20.76	1.05	
0400403x99x00x	肺の悪性腫瘍 手術なし 手術・処置等2なし 副癌病なし	68	29.72	0.81	250	21.70	0.81	49	26.78	1.10	7	8.43	0.78	331	24.18	0.87	121	19.99	0.79	8	19.75	1.20	
0400403x99x01x	肺の悪性腫瘍 手術なし 手術・処置等2なし 副癌病あり	343	36.51	0.67	402	35.37	0.59	99	39.64	0.59	24	34.79	0.54	381	40.20	0.67	79	37.14	0.71	12	28.75	0.66	
0400403x99x10x	肺の悪性腫瘍 手術なし 手術・処置等2あり 副癌病なし	34	42.06	0.59	82	40.90	0.63	9	34.67	0.51	5	24.60	0.75	95	42.81	0.62	29	45.14	0.51	2	33.50	0.15	
0400403x99x11x	肺の悪性腫瘍 手術なし 手術・処置等2あり 副癌病あり	2467	40.12	0.81	3114	35.21	0.83	980	34.35	0.91	143	29.81	0.98	3438	30.24	0.86	1036	28.06	0.94	204	23.16	0.96	
0400403x99x20x	肺の悪性腫瘍 手術なし 手術・処置等2あり 副癌病なし	203	53.98	0.66	430	40.73	0.65	98	39.36	0.82	9	30.89	0.78	549	41.05	0.67	173	36.84	0.81	7	50.86	0.88	
0400403x99x21x	肺の悪性腫瘍 手術なし 手術・処置等2あり 副癌病あり	53	31.62	0.82	105	27.38	0.94	24	27.54	1.27	9	21.00	1.03	158	31.96	0.98	30	36.70	0.84	12	20.67	0.29	
0400403x97x00x	肺の悪性腫瘍 その他の手術あり 手術・処置等2なし	159	60.77	0.59	276	57.66	0.59	51	54.82	0.55	6	38.67	0.51	358	55.67	0.59	62	55.27	0.63	9	49.89	0.65	
0400403x97x11x	肺の悪性腫瘍 その他の手術あり 手術・処置等2あり	39	42.00	0.70	42	28.10	0.72	4	46.75	0.93				45	28.04	0.95	3	28.67	0.89	1	48.00		
0400403x96xxxx	肺の悪性腫瘍 関連手術あり	566	25.84	0.57	794	21.60	0.63	188	17.06	0.64	43	23.09	0.56	881	20.94	0.60	170	16.16	0.55	37	18.97	0.94	
0400403x04x00x	肺の悪性腫瘍 肺切除術等 手術・処置等2なし 副癌病なし	28	32.36	0.53	91	26.99	0.57	7	22.00	0.53	1	14.00		131	25.66	0.64	27	17.93	0.36	2	24.50	0.84	
0400403x04x01x	肺の悪性腫瘍 肺切除術等 手術・処置等2なし 副癌病あり	196	38.87	0.74	216	31.13	0.78	22	28.82	0.57	3	63.00	0.80	137	37.70	0.79	21	31.76	0.73				
0400403x04x11x	肺の悪性腫瘍 肺切除術等 手術・処置等2あり	982	30.92	0.71	1004	26.55	0.74	174	27.64	0.70	49	30.00	0.71	1122	24.71	0.67	184	21.83	0.48	38	20.21	0.44	
0400403x02xxxx	肺の悪性腫瘍 肺悪性腫瘍手術	23	37.61	0.50	37	33.62	0.75	4	26.00	0.29				31	33.23	0.73	2	19.50	0.47	1	41.00		
0400403x01xxxx	肺の悪性腫瘍 気管支形成を伴う肺切除術等	108	21.34	0.69	100	17.89	0.84	43	20.14	0.94	17	22.06	0.99	96	19.03	0.86	45	19.33	0.75	17	16.71	0.84	
0400503x99x00x	胸壁腫瘍、胸膜腫瘍 手術なし 手術・処置等2なし	142	34.77	0.76	139	31.35	0.91	56	27.48	0.96	5	21.40	0.61	168	33.88	0.71	52	29.10	0.71	13	32.62	0.56	
0400503x99x11x	胸壁腫瘍、胸膜腫瘍 手術なし 手術・処置等2あり	29	45.90	0.63	36	45.61	0.64	6	46.50	0.44				40	44.70	0.69	7	39.43	0.71				
0400503x97xxxx	胸壁腫瘍、胸膜腫瘍 その他の手術あり(特定の手術あり)	11	24.64	0.53	17	19.53	0.70	2	9.00	0.31				18	21.78	0.77				1	7.00		
0400503x96xxxx	胸壁腫瘍、胸膜腫瘍 関連手術あり	5	31.40	0.47	9	24.56	0.72							12	32.08	0.75	1	8.00					
0400503x0200xx	胸壁腫瘍、胸膜腫瘍 胸壁悪性腫瘍手術等 手術・処置等1なし																						
0400503x0211xx	胸壁腫瘍、胸膜腫瘍 胸壁悪性腫瘍手術等 手術・処置等1あり																						
0400503x0100xx	胸壁腫瘍、胸膜腫瘍 肺切除術、1側肺全摘 手術・処置等1なし																						
0400503x0111xx	胸壁腫瘍、胸膜腫瘍 肺切除術、1側肺全摘 手術・処置等1あり																						
0400601xxxxxxx	急性扁桃炎、急性咽頭喉頭炎(検査入院)	36	7.56	1.13	16	4.75	0.50	18	6.50	0.43	24	5.00	0.45	6	5.83	0.77	6	6.00	0.75	7	5.00	0.38	
0400603x99xxxx	急性扁桃炎、急性咽頭喉頭炎(検査入院を除く) 手術なし	735	7.70	0.65	747	7.31	0.87	804	5.62	0.49	198	6.00	0.50	728	6.82	0.83	843	5.58	0.53	205	6.02	0.55	
0400603x97xxxx	急性扁桃炎、急性咽頭喉頭炎(検査入院を除く) その他の手術あり	108	13.58	0.78	109	13.00	1.13	60	11.85	0.87	6	9.67	0.30	88	11.52	0.64	10	7.30	0.43	14	11.07	0.49	
0400603x96xxxx	急性扁桃炎、急性咽頭喉頭炎(検査入院を除く) 関連手術あり	44	30.16	0.80	38	15.42	0.61	7	15.14	0.69	2	17.00	0.08	40	24.58	1.09	4	14.75	0.93				
040070300xxxxx	インフルエンザ、ウイルス性肺炎(6歳以上)	25	10.52	0.48	9	8.33	0.39	12	10.08	0.59	4	6.25	0.46	9	22.56	1.25	14	22.21	0.92	2	15.00	0.47	
04007031xxxxxx	インフルエンザ、ウイルス性肺炎(6歳未満)	33	8.15	0.66	25	8.24	0.55	19	8.16	1.12	9	5.22	0.23	24	6.87	0.47	19	7.00	0.42	10	4.90	0.46	
0400801xxxxxxx	肺炎、急性気管支炎、急性細気管支炎(検査入院)	110	11.32	1.19	59	16.20	0.98	101	8.89	0.83	61	11.66	1.11	25	15.24	1.97	32	8.25	0.97	26	22.92	1.44	
040080300x00x0	肺炎、急性気管支炎、急性細気管支炎(6歳以上) 手術・処置等2なし 副癌病なし	1820	18.52	0.93	1668	17.81	1.07	2297	17.43	1.06	661	19.43	1.16	1424	16.99	0.93	1986	16.35	1.05	633	19.80	1.11	

1.新規調査協力病院を除く
2.平成15年度3ヶ月分のみ提出病院は平成16年度を3ヶ月で集計
3.平成15年度で調査協力し、平成16年度で調査に参加していない医療機関予一列は除く

診断群分類別在院日数の状況

診断群分類番号	診断群分類名前	平成14年度				平成15年度				平成16年度											
		DPC病院		DPC試行的適用病院		DPC病院		DPC試行的適用病院		DPC病院		DPC試行的適用病院									
		件数	平均値	変動係数	変動係数	件数	平均値	変動係数	変動係数	件数	平均値	変動係数	変動係数								
0401203x9911x	慢性閉塞性肺疾患 手術なし 手術 処置等2あり	17	35.41	0.62	15	31.60	1.06	13	28.23	0.53	2	53.50	1.02	15	36.33	0.72	10	18.60	0.74	1	19.00
0401203x9700x	慢性閉塞性肺疾患 その他の手術あり 手術 処置等2なし 副傷病なし	19	25.63	0.74	27	26.63	1.13	8	37.63	0.81				12	23.75	0.75	2	10.00	0.14	2	30.50
0401203x9701x	慢性閉塞性肺疾患 その他の手術あり 手術 処置等2なし 副傷病あり	3	40.33	0.31	11	36.27	0.92	2	52.00	0.76				7	36.86	0.52	2	51.50	0.59		
0401203x9711x	慢性閉塞性肺疾患 その他の手術あり 手術 処置等2あり	6	52.83	0.52	3	81.00	0.41	2	102.50	0.02	1	64.00		6	41.33	1.06	1	41.00			
0401203x01xxxx	慢性閉塞性肺疾患 肺切除術	14	32.14	0.37	13	34.69	1.17				1	20.00		7	27.00	0.52	1	40.00			
0401301xxxxxxx	呼吸不全(その他)(検査入院)	26	14.12	1.04	38	11.13	0.93	9	13.89	0.83	2	3.50	0.20	19	5.84	0.56	2	8.00	0.18	4	10.25
0401303x9900x	呼吸不全(その他) 手術なし 手術 処置等2なし 副傷病なし	146	20.29	0.89	165	22.84	0.90	118	20.31	1.18	35	22.26	1.16	152	18.89	1.03	122	22.70	1.15	30	14.60
0401303x9901x	呼吸不全(その他) 手術なし 手術 処置等2なし 副傷病あり	38	18.16	0.98	73	21.63	0.71	27	25.63	0.97	12	22.92	0.57	141	16.38	0.95	79	21.51	0.89	16	32.19
0401303x9910x	呼吸不全(その他) 手術なし 手術 処置等2あり 副傷病なし	90	26.68	1.04	134	21.69	1.03	27	42.11	0.93	9	28.11	0.87	125	23.88	1.21	47	37.79	0.95	10	43.30
0401303x9911x	呼吸不全(その他) 手術なし 手術 処置等2あり 副傷病あり	23	25.87	0.81	33	24.97	0.68	8	26.13	1.25	3	27.00	0.93	39	27.44	0.96	15	25.00	0.74	5	27.00
0401303x9700x	呼吸不全(その他) 手術あり 手術 処置等2なし	11	39.09	0.79	17	41.65	0.91	4	45.25	0.73	1	20.00		17	47.00	0.75	12	38.50	0.64	3	40.00
0401303x9711x	呼吸不全(その他) 手術あり 手術 処置等2あり	41	51.10	0.68	61	50.84	0.74	7	61.57	0.81	1	44.00		66	46.32	0.66	25	60.52	0.60		
0401403x99xxxx	気道出血(その他) 手術なし	57	15.11	0.92	103	12.43	0.93	53	10.21	0.94	6	7.50	1.03	134	11.20	0.93	68	9.25	0.77	10	11.40
0401403x97xxxx	気道出血(その他) 手術あり(特定の手術あり)	22	12.77	1.05	42	17.12	0.73	2	49.50	1.30	1	3.00		27	16.30	0.77	7	18.43	0.36		
0401403x96xxxx	気道出血(その他) 関連手術あり				1	29.00								1	41.00						
0401501xxxxxxx	肺 縦隔の感染 膿瘍形成(検査入院)	29	10.86	0.70	22	11.50	0.79	9	6.00	1.58				24	9.25	0.83	5	6.80	0.94	3	23.33
0401503x9900x	肺 縦隔の感染 膿瘍形成 手術なし 手術 処置等2なし	189	35.86	0.77	254	27.73	0.72	103	29.50	0.74	32	35.56	0.79	211	26.72	0.75	152	27.22	0.70	25	24.88
0401503x9911x	肺 縦隔の感染 膿瘍形成 手術なし 手術 処置等2あり	8	28.13	1.00	5	59.20	0.90	3	37.67	0.96	1	9.00		9	52.00	0.82	3	30.67	0.26		
0401503x9700x	肺 縦隔の感染 膿瘍形成 その他の手術あり(特定の手術あり) 手術 処置等2なし	40	50.80	0.76	57	49.33	0.68	19	45.42	0.95	5	69.00	0.82	57	43.98	0.79	9	37.89	0.66	2	36.00
0401503x9711x	肺 縦隔の感染 膿瘍形成 その他の手術あり(特定の手術あり) 手術 処置等2あり	13	64.08	0.63	10	49.20	0.62	1	24.00					12	72.00	0.53	2	55.00	0.64	1	76.00
0401503x05xxxx	肺 縦隔の感染 膿瘍形成 縦隔腫瘍、胸腺摘出術	5	19.80	0.35	6	16.33	0.36	1	25.00					3	14.67	0.28					
0401503x04xxxx	肺 縦隔の感染 膿瘍形成 縦隔切開術等	19	53.00	0.65	19	82.42	0.55	1	31.00					19	74.42	0.67	5	50.60	0.50		
0401503x03xxxx	肺 縦隔の感染 膿瘍形成 胸腔鏡下肺切除術	15	23.20	1.24	15	17.40	0.65	3	11.33	0.36	1	19.00		15	30.27	0.99	2	46.50	1.11	1	7.00
0401503x02xxxx	肺 縦隔の感染 膿瘍形成 肺切除術	8	34.75	0.46	17	37.12	0.59	1	16.00		1	49.00		13	33.38	0.53	2	26.00	0.38	3	29.00
0401503x01xxxx	肺 縦隔の感染 膿瘍形成 気管支形成を伴う肺切除術																				
0401601xxxxxxx	呼吸器の結核(検査入院)	66	6.53	0.82	39	5.90	1.08	19	6.74	0.76	7	13.86	2.08	44	4.86	0.87	26	3.58	0.67	3	4.33
0401603x99xxxx	呼吸器の結核 手術なし	122	33.64	0.86	112	24.22	1.02	73	24.84	1.12	11	12.73	1.74	134	32.78	1.11	75	27.17	0.94	16	19.44
0401603x97xxxx	呼吸器の結核 その他の手術あり	13	30.00	0.99	10	39.40	1.23	1	104.00		1	22.00		12	42.75	0.86	1	45.00		2	10.00
0401603x96xxxx	呼吸器の結核 関連手術あり	1	48.00																		
0401603x02xxxx	呼吸器の結核 胸腔鏡下肺切除術	19	19.68	0.74	13	20.46	0.66				2	27.50	0.08	14	21.29	0.91	3	23.33	0.66	1	24.00
0401603x01xxxx	呼吸器の結核 肺切除術等	3	23.00	0.12	6	19.00	0.48						4	19.50	0.55	2	19.00	0.15			
0401701xxxxxxx	抗酸菌関連疾患(肺結核以外)(検査入院)	39	10.33	0.72	33	7.06	0.77	49	4.37	1.21	2	5.00	0.57	35	7.37	0.84	41	3.49	0.58	6	2.17
0401703x99xxxx	抗酸菌関連疾患(肺結核以外) 手術なし	79	32.63	0.93	81	26.63	0.87	40	27.98	0.99	3	18.67	0.99	78	22.47	0.80	38	21.32	0.87	4	19.75
0401703x97xxxx	抗酸菌関連疾患(肺結核以外) 手術あり	8	32.38	0.69	14	23.57	0.50	1	19.00		1	20.00		9	19.67	0.67	2	13.00	0.22	2	34.00
0401803x99xxxx	気管支狭窄など気管通過障害 手術なし	47	10.30	1.08	51	15.22	1.52	19	9.26	0.99	2	6.00	0.94	35	13.03	1.17	12	25.92	1.79	6	18.00
0401803x97xxxx	気管支狭窄など気管通過障害 その他の手術あり(特定の手術あり)	24	28.38	1.00	22	27.09	0.93	2	16.00	1.24				16	20.94	0.82	3	78.33	1.04	1	11.00

1. 新規調査協力病院を除く
 2. 平成16年度3ヶ月分のみ提出病院は平成16年度を3ヶ月で集計
 3. 平成16年度で調査協力し、平成16年度で調査に参加していない医療機関予一列は除く