

### 年度別赤血球在庫の推移(全国集計:英国渡航歴3.6%)

単位数

90,000

80,000

70,000

60,000

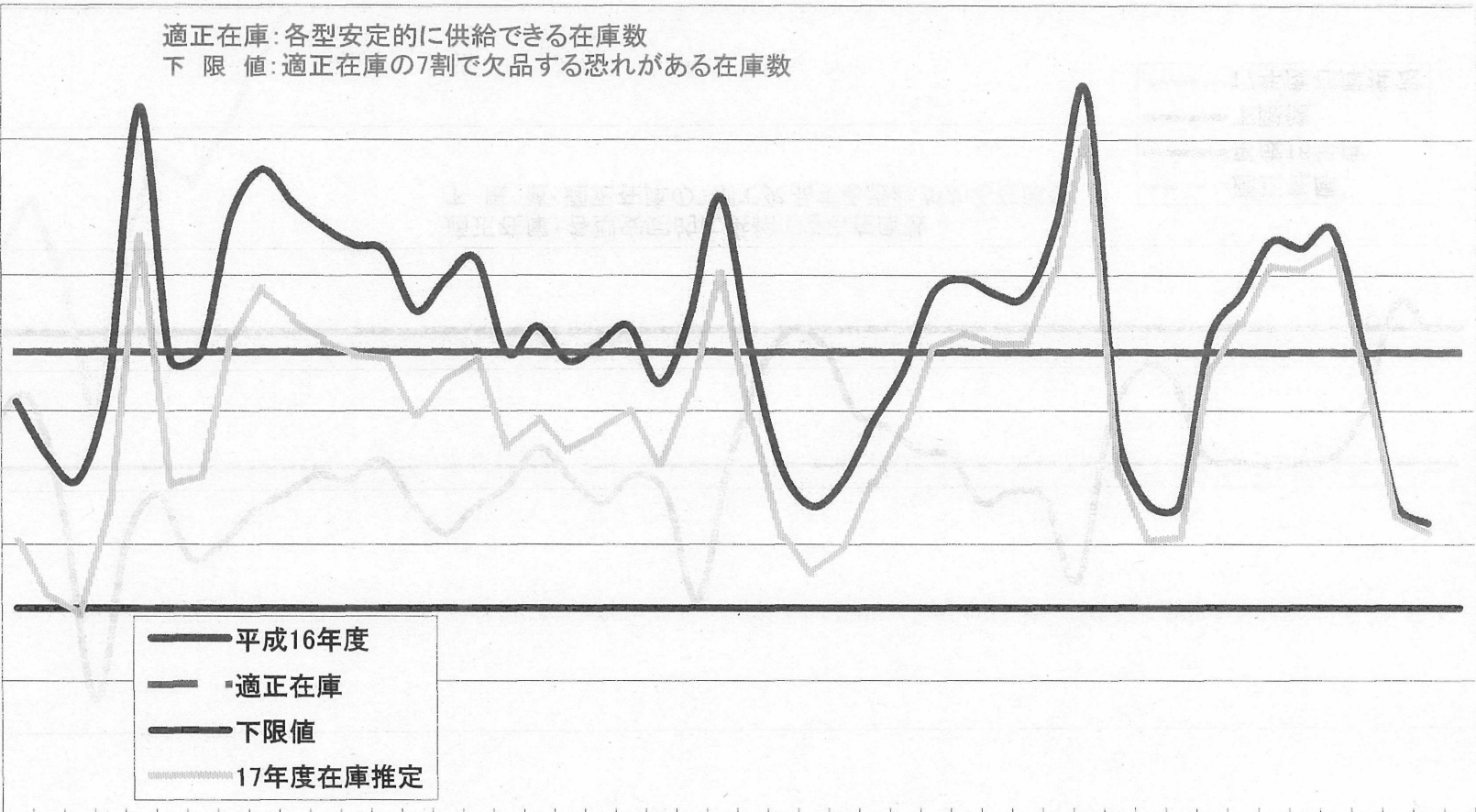
50,000

40,000

30,000

適正在庫:各型安定的に供給できる在庫数  
 下限値:適正在庫の7割で欠品する恐れがある在庫数

- 平成16年度
- 適正在庫
- 下限値
- ..... 17年度在庫推定



(月)