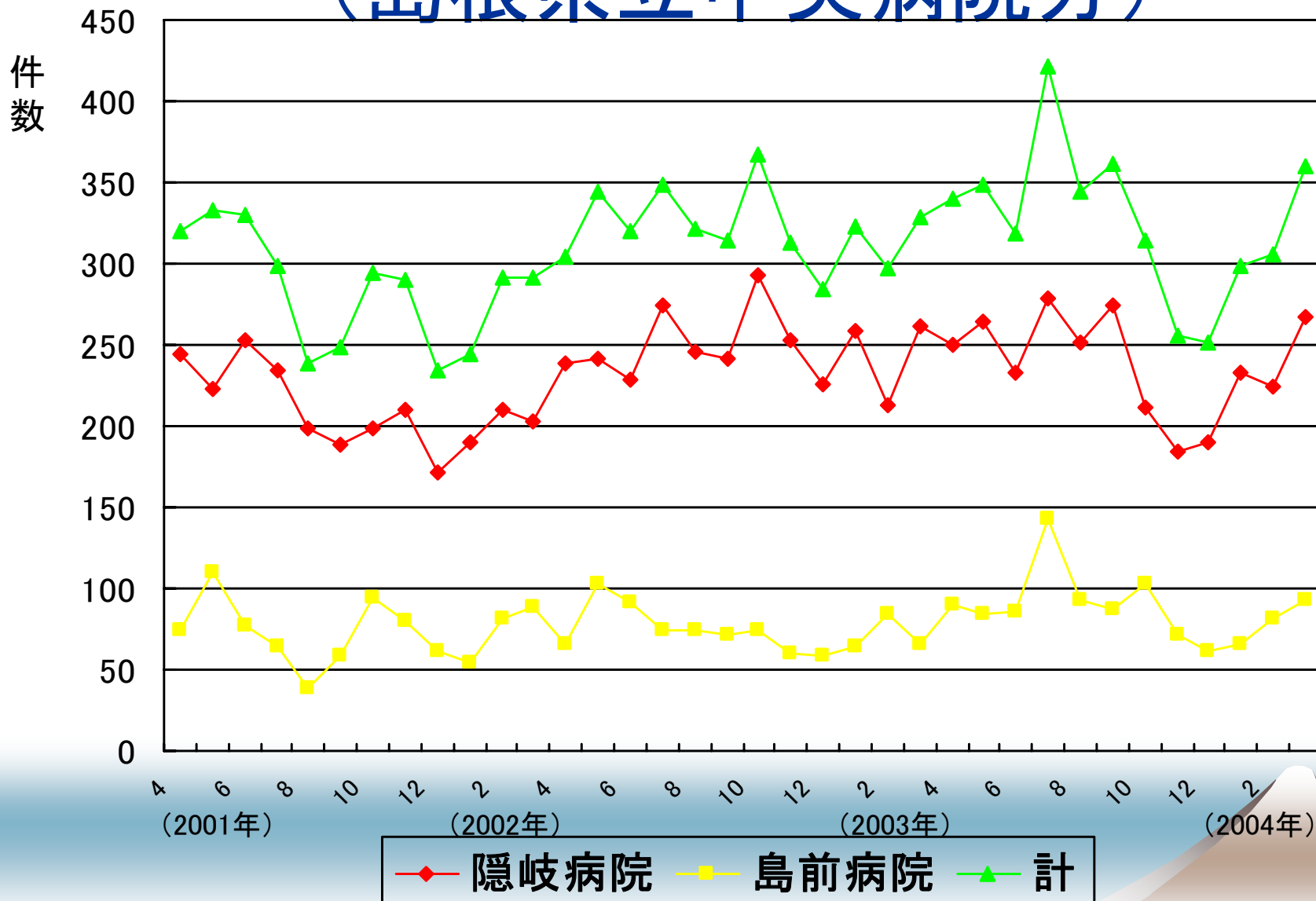


島根県立中央病院隠岐島遠隔医療支援部門



遠隔放射線画像支援システム実績 (島根県立中央病院分)

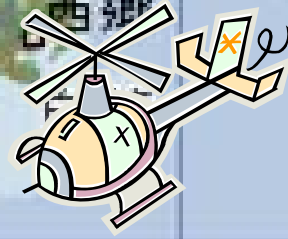


日本海
(東海)

五箇

隱岐病院

島前病院



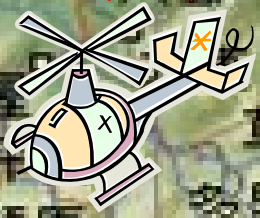
日本

片道30分

片道5分

中央病院

出雲空港



島根県

鳥取県

岡山県



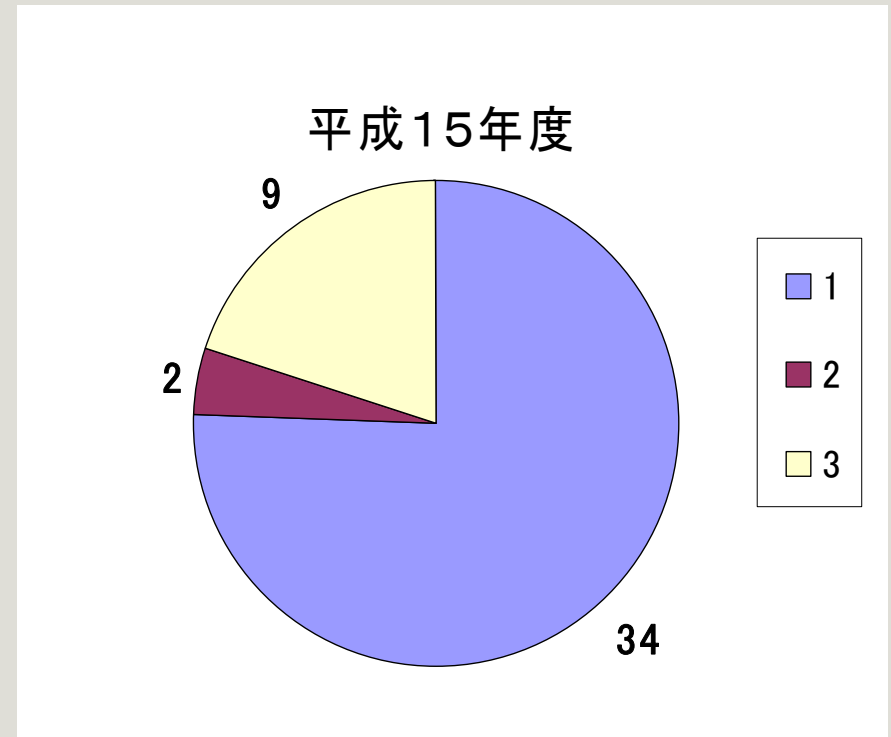
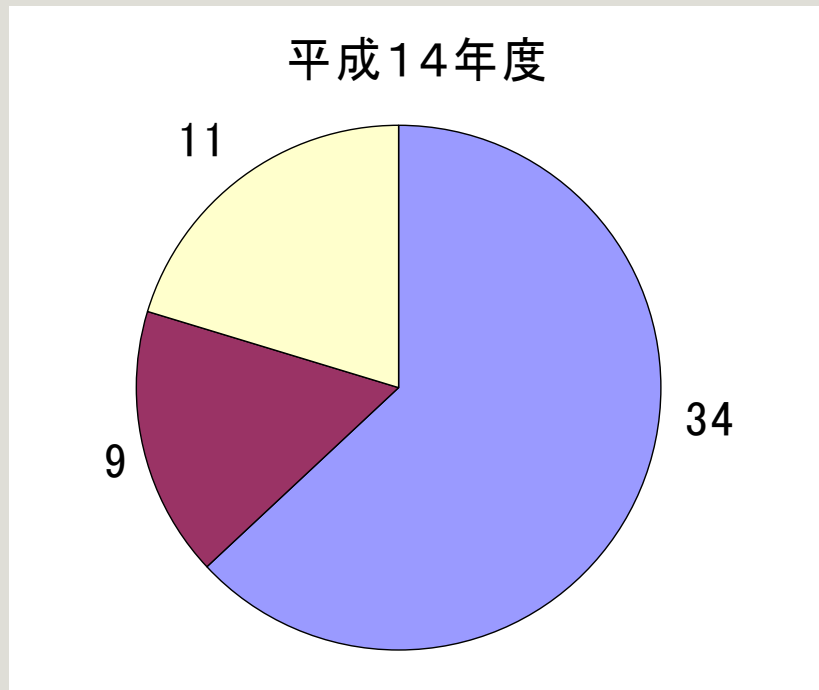
島根県立中央病院ヘリポートと防災ヘリはくちょう号



防災ヘリ等による緊急搬送件数

	本土医師同乗	離島医師同乗	計
平成 9年度	52	31	83
平成10年度	58	13	71
平成11年度	34	9	43
平成12年度	46	15	61
平成13年度	45	31	76
平成14年度	102	20	122
平成15年度	76	18	94

緊急搬送症例の緊急度分類 (島根県立中央病院分)



緊急度1: 緊急処置をしなければ生命に危険を生じる場合

緊急度2: 生命に直接危険はないが緊急処置をしなければ身体に障害を生じる場合

緊急度3: 生命身体のための緊急の処置は必要としないが高度医療を必要とするもの

結語

- ↓ しまね地域医療支援センターを紹介した。
- ↓ 医師確保等に関してわずかではあるが、成果が上がりつつある。
- ↓ 県内の地域医療の充実に向けて、今後またゆまぬ努力を続ける。

【しまね地域医療支援センター】

TEL 0852-22-5251 FAX 0852-22-6040

<http://www.wah.pref.shimane.jp/med>

【島根の医療】