

7月から10月までの退院患者に係る調査について

1. 調査の目的

DPC導入の影響評価を行うことを目的として、診断群分類の妥当性を検証するための基礎資料の収集及び診療内容の変化を把握等を目的とする。

2. 調査方法

(1) 調査方法

平成16年7月から10月までの退院患者について、「診療録情報(診療録に基づく情報)」及び「レセプト情報(診療報酬明細書に基づく情報)」等を収集する。

(2) 調査対象病院

DPC対象病院 82病院

特定機能病院等(大学病院、国立がんセンター、国立循環器病センター)

DPC試行的適用病院 62病院

8国立病院、25社会保険病院、29民間病院等

DPC調査協力病院 50病院()

平成15年度から調査に参加している病院 20病院

1国立病院、9社会保険病院、10民間病院等

平成16年度から新たに調査に参加した病院 30病院

1国立病院、4社会保険病院、25民間病院等

DPC調査協力病院については、平成16年度調査において調査期間の全データ(4ヶ月分の診療録情報等)が提出されており、今回の集計対象となった病院に限った数字としている。

(3) 調査票(別紙1)

3. 調査の実施状況

| | |
|------------|----------------|
| 平成16年5月27日 | 調査説明会開催 |
| 平成16年7月～ | 調査対象病院における調査開始 |
| 平成16年8月～3月 | エラーチェック、データ集計等 |

4. 調査結果

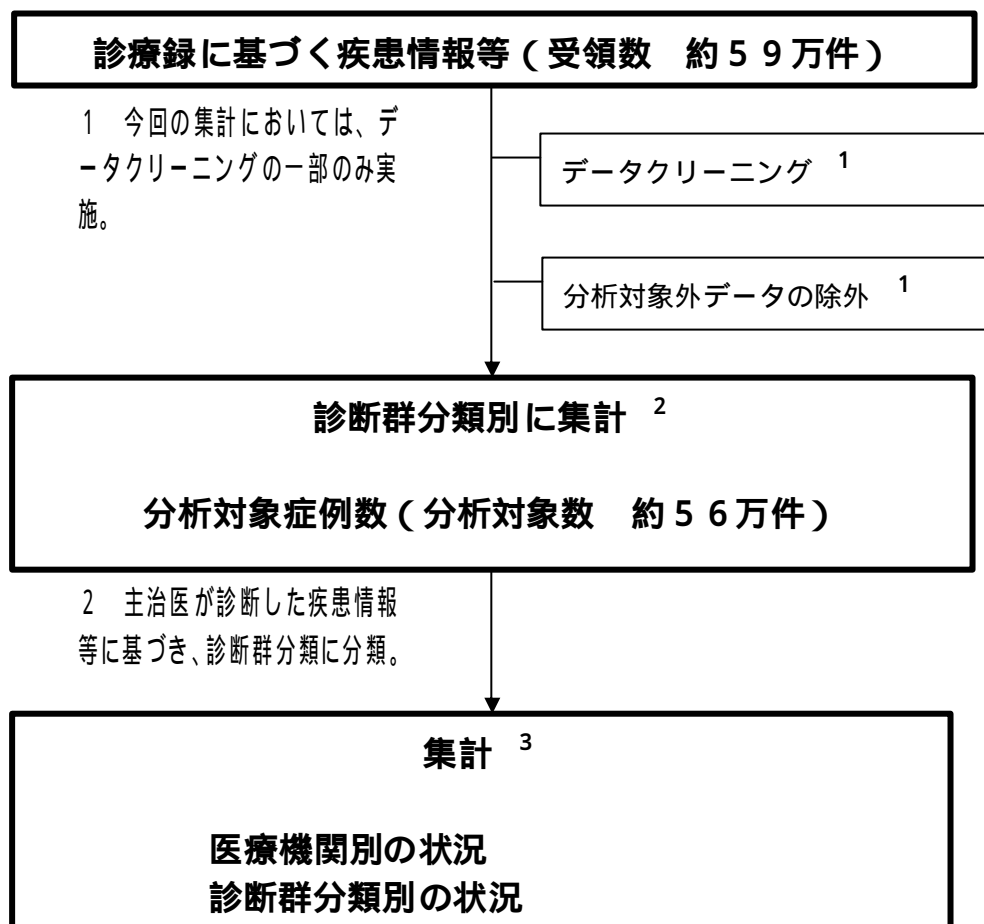
(別紙2)

今回の集計では、平成16年2月末時点で厚生労働省に提出された診療録情報に基づき、集計を実施。

平成14年、平成15年に実施した調査についても、平成16年調査の集計条件にあわせて再集計を実施。(集計条件等については後述。)

(参考)

データの処理フロー（平成16年調査）



3 本集計では、アウト라이어処理は実施していない。

基礎調査票 2004

様式 1 (カルテ情報)

| 大項目 | 小項目 | 内容 (入力様式等) | 入力条件 |
|--------------------|--|--|---------------------------|
| 1 病院属性等 | (1) 施設コード | 都道府県番号 (2桁) + 医療機関コード (7桁) 例 011234567 | 必須 |
| | (2) 診療科コード | 「医療資源を最も投入した傷病名」を診療した科のコードを記入する。 | 必須 |
| | (3) 統括診療情報番号 | 1. 1サマリのみの発生、複数発生は連番を入力 | 1入院に対し複数サマリが発生時、必須 |
| | (1) データ識別番号 | 0-9からなる10桁の数字 例 01234567891 | 必須 |
| | (2) 性別 | 1. 男 2. 女 | 必須 |
| 2 データ属性等 | (3) 生年月日 | 0-9からなる8桁の数字 YYYYMMDD 例 1970年5月1日 19700501 | 必須 |
| | (1) 入院中の主な診療目的 | 1. 診断・検査のみ 2. 教育入院 3. 計画された短期入院の繰り返し (化学療法、放射線療法、抜釘) 4. その他の加療 | 必須 |
| | (2) 治療実施の有無 | 0. 無 1. 有 | 必須 |
| | (3) 入院 (転入) 年月日 | 0-9からなる8桁の数字 YYYYMMDD 例 2003年7月1日 20030701 | 必須 |
| | (4) 退院 (転出) 年月日 | 0-9からなる8桁の数字 YYYYMMDD 例 2003年7月31日 20030731 | 必須 |
| 3 入院情報 | (5) 転科の有無 | 0. 無 1. 有 | 必須 |
| | (6) 一般病棟以外からの移動の有無 | 0. 無 1. 有 | 必須 |
| | (7) 一般病棟以外への移動の有無 | 0. 無 1. 有 | 必須 |
| | (8) 入院経路 | 1. 院内出生 2. 一般入院 | 必須 |
| | (9) 他院よりの紹介の有無 | 0. 無 1. 有 | 3 (8) 入院経路が2. 一般入院の場合のみ必須 |
| | (10) 自院の外來からの入院 | 0. 無 1. 有 | 3 (8) 入院経路が2. 一般入院の場合のみ必須 |
| | (11) 予定・緊急入院区分 | 1. 予定入院 2. 緊急入院 | 3 (8) 入院経路が2. 一般入院の場合のみ必須 |
| | (12) 救急車による搬送の有無 | 0. 無 1. 有 | 3 (8) 入院経路が2. 一般入院の場合のみ必須 |
| | (13) 退院 (転科) 先 | 1. 外來 (自院) 2. 外來 (他院) 3. 転科 (自院入院) 4. 転院 5. 終了 9. その他 | 3 (8) 入院経路が2. 一般入院の場合のみ必須 |
| | (14) 退院時転帰 | 入力要領を参照 | 必須 |
| | (15) 入院から24時間以内の死亡の有無 | 0. 無 1. 有 | 必須 |
| | (16) 前回退院年月日 | 0-9からなる8桁の数字 YYYYMMDD 例 2002年6月1日 20020601 | 必須ではない |
| | (17) 前回同一疾病で自院入院の有無 | 0-9からなる8桁の数字 YYYYMMDD 例 2002年6月1日 20020601 | 必須ではない |
| | (1) 主傷病名 | 退院時サマリの主傷病欄に記入された傷病名 | 必須 |
| | (2) ICD10コード | 4 (1) 主傷病に対する ICD10 | 必須 |
| (3) 入院の契機となった傷病名 | 入院の契機となった傷病名 | 必須 | |
| (4) ICD10コード | 4 (3) 入院の契機となった傷病名に対する ICD10 | 必須 | |
| (5) 医療資源を最も投入した傷病名 | 医療資源を最も投入した傷病名でレセプトと請求した手術等の診療行為と一致する傷病名 | 必須 | |

| 大項目 | 小項目 | 内容（入力様式等） | 入力条件 |
|-----------------|--|--------------------------------|---------|
| 4 診断情報 | (6) ICD10コード | 4(5) 医療資源を最も投入した傷病名に対するICD10 | 必須 |
| | (7) 医療資源を2番目に投入した傷病名 | 医療資源を2番目に投入した傷病名 | ある場合は必須 |
| | (8) ICD10コード | 4(7) 医療資源を2番目に投入した傷病名に対するICD10 | ある場合は必須 |
| | (9) 入院時併存症名1 | 入院時点で既に存在していた傷病名 | ある場合は必須 |
| | (10) ICD10コード | 4(9)入院時併存症名1に対するICD10 | ある場合は必須 |
| | (11) 入院時併存症名2 | 入院時点で既に存在していた傷病名 | ある場合は必須 |
| | (12) ICD10コード | 4(11)入院時併存症名2に対するICD10 | ある場合は必須 |
| | (13) 入院時併存症名3 | 入院時点で既に存在していた傷病名 | ある場合は必須 |
| | (14) ICD10コード | 4(13)入院時併存症名3に対するICD10 | ある場合は必須 |
| | (15) 入院時併存症名4 | 入院時点で既に存在していた傷病名 | ある場合は必須 |
| | (16) ICD10コード | 4(15)入院時併存症名4に対するICD10 | ある場合は必須 |
| | (17) 入院後発症疾患名1 | 入院中に発生した傷病名 | ある場合は必須 |
| | (18) ICD10コード | 4(17)入院後発症疾患名1に対するICD10 | ある場合は必須 |
| | (19) 入院後発症疾患名2 | 入院中に発生した傷病名 | ある場合は必須 |
| | (20) ICD10コード | 4(19)入院後発症疾患名2に対するICD10 | ある場合は必須 |
| | (21) 入院後発症疾患名3 | 入院中に発生した傷病名 | ある場合は必須 |
| (22) ICD10コード | 4(21)入院後発症疾患名3に対するICD10 | ある場合は必須 | |
| (23) 入院後発症疾患名4 | 入院中に発生した傷病名 | ある場合は必須 | |
| (24) ICD10コード | 4(23)入院後発症疾患名4に対するICD10 | ある場合は必須 | |
| (1) 手術名 1 | 名称 | 必須 | |
| (2) ICD9-CMコード | ICD9-CMにおける術式コード | 必須ではない | |
| (3) 点数表コード | 医科診療報酬点数表における手術料に関わるコード | 必須 | |
| (4) 手術回数 | 1.初回 2.再手術 | 必須 | |
| (5) 手術側数 | 1.片側 2.両側 3.両側手術のうちの片側（1入院中における両側手術） | 眼科等の場合必須 | |
| (6) 手術日 | 0-9からなる8桁の数字 YYYMMDD 例 2003年7月1日 20030701 | 必須 | |
| (7) 麻酔 | 1.全身麻酔 2.硬膜外麻酔 3.脊髄麻酔 4.静脈麻酔 5.局所麻酔 6.全麻+硬膜外 7.その他 9.無 | 必須 | |
| (8) 手術名 2 | 名称 | 必須 | |
| (9) ICD9-CMコード | ICD9-CMにおける術式コード | 必須ではない | |
| (10) 点数表コード | 医科診療報酬点数表における手術料に関わるコード | 必須 | |
| (11) 手術回数 | 1.初回 2.再手術 | 必須 | |
| (12) 手術側数 | 1.片側 2.両側 3.両側手術のうちの片側（1入院中における両側手術） | 眼科等の場合必須 | |
| (13) 手術日 | 0-9からなる8桁の数字 YYYMMDD 例 2003年7月1日 20030701 | 必須 | |
| (14) 麻酔 | 1.全身麻酔 2.硬膜外麻酔 3.脊髄麻酔 4.静脈麻酔 5.局所麻酔 6.全麻+硬膜外 7.その他 9.無 | 必須 | |
| (15) 手術名 3 | 名称 | 必須 | |
| (16) ICD9-CMコード | ICD9-CMにおける術式コード | 必須ではない | |

| 大項目 | 小項目 | 内容（入力様式等） | 入力条件 |
|----------------------|--|--|----------|
| 5 手術情報 | (17) 点数表コード | 医科診療報酬点数表における手術料に関わるコード | 必須 |
| | (18) 手術回数 | 1.初回 2.再手術 | 必須 |
| | (19) 手術側数 | 1.片側 2.両側 3.両側手術のうちの片側（1入院中における両側手術） | 眼科等の場合必須 |
| | (20) 手術日 | 0～9からなる8桁の数字 YYYYYMDD 例 2003年7月1日 20030701 | 必須 |
| | (21) 麻酔 | 1.全身麻酔 2.硬膜外麻酔 3.脊髄麻酔 4.静脈麻酔 5.局所麻酔 6.全麻+硬膜外 7.その他 9.無 | 必須 |
| | (22) 手術名 4 | 名称 | 必須 |
| | (23) ICD9-CMコード | ICD9-CMにおける術式コード | 必須ではない |
| | (24) 点数表コード | 医科診療報酬点数表における手術料に関わるコード | 必須 |
| | (25) 手術回数 | 1.初回 2.再手術 | 必須 |
| | (26) 手術側数 | 1.片側 2.両側 3.両側手術のうちの片側（1入院中における両側手術） | 眼科等の場合必須 |
| | (27) 手術日 | 0～9からなる8桁の数字 YYYYYMDD 例 2003年7月1日 20030701 | 必須 |
| | (28) 麻酔 | 1.全身麻酔 2.硬膜外麻酔 3.脊髄麻酔 4.静脈麻酔 5.局所麻酔 6.全麻+硬膜外 7.その他 9.無 | 必須 |
| | (29) 手術名 5 | 名称 | 必須 |
| (30) ICD9-CMコード | ICD9-CMにおける術式コード | 必須ではない | |
| (31) 点数表コード | 医科診療報酬点数表における手術料に関わるコード | 必須 | |
| (32) 手術回数 | 1.初回 2.再手術 | 必須 | |
| (33) 手術側数 | 1.片側 2.両側 3.両側手術のうちの片側（1入院中における両側手術） | 眼科等の場合必須 | |
| (34) 手術日 | 0～9からなる8桁の数字 YYYYYMDD 例 2003年7月1日 20030701 | 必須 | |
| (35) 麻酔 | 1.全身麻酔 2.硬膜外麻酔 3.脊髄麻酔 4.静脈麻酔 5.局所麻酔 6.全麻+硬膜外 7.その他 9.無 | 必須 | |
| (1) 現在の妊娠の有無 | 0.無 1.有 2.不明 | 必須 | |
| (2) 出生時体重 | グラム単位入力 例 3000 | 新生児疾患の場合必須 | |
| (3) 出生時妊娠週数 | 0～9からなる2桁の数字 | 新生児疾患の場合必須 | |
| (4) 喫煙指数 | 喫煙指数=1日の喫煙本数×喫煙年数 | 呼吸器疾患及び循環器疾患の場合必須 | |
| (5) 入院時意識障害がある場合のJCS | 0.無 1.有（1～300）R.不穏 1.糞尿失禁 A.自発性喪失 例)意識レベル3で自発性喪失の場合は「3A」と記録。 | 必須 | |
| (6) 退院時意識障害がある場合のJCS | 0.無 1.有（1～300）R.不穏 1.糞尿失禁 A.自発性喪失 例)意識レベル3で自発性喪失の場合は「3A」と記録。 | 死亡退院以外は必須 | |
| (7) 入院時のADLスコア | 10項目の評価視点について数字10桁で記入 例 1 2 1 1 1 1 1 1 0 0 | 6歳未満は必須ではない | |
| (8) 退院時のADLスコア | 10項目の評価視点について数字10桁で記入 例 1 2 1 1 1 1 1 1 0 0 | 死亡退院以外は必須 | |
| (9) 褥創ステージ NPUAP分類 | 入力要領を参照 | 褥創がある場合必須 | |
| (10) がんの初発、再発 | 0.初発 1.再発 | 「がん」がある場合必須 | |
| (11) UICC病期分類 (T) | 入力要領を参照 | 「がん」がある場合必須 | |
| (12) UICC病期分類 (N) | 入力要領を参照 | 「がん」がある場合必須 | |
| (13) UICC病期分類 (M) | 入力要領を参照 | 「がん」がある場合必須 | |

| 大項目 | 小項目 | 内容（入力様式等） | 入力条件 |
|-----------|---|--|--|
| 6 診療情報 | (14) がんのStage分類 | 入力要領を参照 | 「がん」がある場合必須 |
| | (15) がんの重複の有無 | 0. 無 1. 有 | 「がん」がある場合必須 |
| | (16) がん患者のPerformance Status | 入力要領を参照 | 「がん」がある場合。今回は必須ではない。 |
| | (17) 脊髄麻痺患者の入院時の重症度 | 入力要領を参照 | 脊髄麻痺がある場合必須 |
| | (18) Hugh-Jones分類 | 入力要領を参照 | 呼吸器疾患の患者のみ必須 |
| | (19) 心不全のNYHA心機能分類 | 1. レベル 2. レベル 3. レベル 4. レベル | 最も医療資源を投入した傷病名が心疾患の場合必須 |
| | (20) 狭心症、慢性虚血性心疾患 (050050)における入院時の重症度、CCS分類入院時における重症度 | 入力要領を参照 | 050050に該当する患者は必須 |
| | (21) 急性心筋梗塞 (050030、050040)における入院時の重症度、Killip分類入院時における重症度 | 入力要領を参照 | 050030、050040に該当する患者は必須 |
| | (22) 肝硬変のChild-Pugh分類 | Bil = 1、Alb = 2、腹水 = 1、脳症 = 3、PT = 2の場合は " 12132 " と記入 | 肝硬変がある場合必須 |
| | (23) 急性膵炎の重症度分類 | 入力要領を参照 | 急性膵炎がある場合必須 |
| | (24) 閉塞性黄疸に対する術前減黄術の有無 | 入力要領を参照 | 胆道 胆のう、胆管、がん、膵がんの患者のみ必須 |
| | (25) 病態確認に必要な負荷試験の種類数 | 入力要領を参照 | MDC10の疾患の 検査入院 について病態確認に必要な負荷試験を行った場合は必須 |
| | (26) 電解質異常の有無 | 0. 無 1. 有 | 内分泌代謝疾患 (MDC10) 患者のみ必須 |
| | (27) 周期期および依存疾患治療時のインスリン療法 | 入力要領を参照 | インスリン療法が実施された場合のみ必須 |
| | (28) 多発性骨髄腫の病期分類 | 入力要領を参照 | 多発性骨髄腫の場合必須 |
| | (29) 急性白血球の病型分類 (FAB分類) | 入力要領を参照 | 急性白血球の場合必須 |
| | (30) 非ホジキン病の病期分類 | 入力要領を参照 | 非ホジキン病の場合必須 |
| | (31) Burn Index | 0 - 100の数字 | 熱傷がある場合必須 |
| | (32) その他の重症度分類 - 名称 | その他使用できる重症度分類の名称を記入 | 必須ではない |
| | (33) その他の重症度分類 - 分類番号または記号 | その他使用できる重症度分類の分類番号（または記号）を記入 | 必須ではない |
| | (34) 救急カテ実施時間(外来受診 - カテ開始までの時間 (実数)) | 時間を記入(単位H) 例) 1時間30分 1.5 | 必須ではない |
| | (35) 救急脳血管障害検査実施時間(外来受診 - CT、MRI開始までの時間 (実数)) | 時間を記入(単位H) 例) 1時間30分 1.5 | 必須ではない |
| | (36) 麻酔時間 | 時間を記入(単位H) 例) 1時間30分 1.5 | 必須レセ電算への対応が図られている場合は入力不要 |
| | (37) 輸血量 | 輸血に使用した量を記載。(単位mL) 例) 500mL 500 | 必須レセ電算への対応が図られている場合は入力不要 |
| | (38) ASA米国麻酔学会 (American Society Anesthesiologists) による分類 | 入力要領を参照 | 今回は必須としません |

| 大項目 | 小項目 | 内容（入力様式等） | 入力条件 |
|--------------------------|----------------------------|--|--------|
| 7 補助療法等 | (39) 予定しない再手術(48時間以内) | 0.無 1.有 | 必須ではない |
| | (40) 予定しない外来処置後の入院 | 0.無 1.有 | 必須ではない |
| | (41) 2日以内のICUへの再入室(48時間以内) | 0.無 1.有 | 必須ではない |
| | (42) ICUへの緊急入室 | 0.無 1.有 | 必須ではない |
| | (1) 化学療法の有無 | 0.無し 1.あり(経口) 2.あり(経静脈又は経動脈) 3.あり(その他) | 必須 |
| | (2) 放射線療法の有無 | 0.無 1.有 | 必須 |
| | (3) 放射性同位元素内用療法の有無 | 0.無 1.有 | 必須 |
| | (4) リハビリの有無 | 0.無 1.有 | 必須 |
| | (5) インターフェロン療法の有無 | 0.無 1.有 | 必須 |
| | (6) インスリン注射実施の有無 | 0.無 1.有 | 必須 |
| | (7) 血液浄化療法(人工腎臓)の有無 | 0.無 1.有 | 必須 |
| | (8) 人工呼吸治療の有無 | 0.無 1.有 | 必須 |
| | (9) 高気圧酸素療法の有無 | 0.無 1.有 | 必須 |
| | (10) 食道圧迫止血チューブ挿入法の有無 | 0.無 1.有 | 必須 |
| | (11) 腎盂内注入の有無 | 0.無 1.有 | 必須 |
| | (12) 中心静脈栄養の有無 | 0.無 1.有 | 必須 |
| | (13) 抗悪性腫瘍剤動脈内持続注入の有無 | 0.無 1.有 | 必須 |
| | (14) 循環器心カテ検査の実施の有無 | 0.無 1.有 | 必須 |
| | (15) エタノール局所注入の有無 | 0.無 1.有 | 必須 |
| | (16) ガンマグロブリンによる治療の有無 | 0.無 1.有 | 必須 |
| (17) プロスタグランドインⅡによる治療の有無 | 0.無 1.有 | 必須 | |
| (18) 補助人工心臓の使用の有無 | 0.無 1.有 | 必須 | |
| (19) 人工心臓の使用の有無 | 0.無 1.有 | 必須 | |
| (20) 頸部リンパ節郭清の実施の有無 | 0.無 1.有 | 必須 | |

集計結果について

- 分析対象データについて・・・・・・・・・・・・・・・・・・ P9

(結果表等)

分析対象外としたデータの状況

- 病院別の状況について・・・・・・・・・・・・・・・・・・ P12

(結果表等)

DPC 対象病院の在院日数の状況

在院日数の状況

在院日数の平均の差の理由の検討方法について

DPC 対象病院の在院日数の状況

施設類型別の差の要因

入院経路等の状況

退院先の状況

退院時転帰の状況

再入院の状況

- 診断群分類別の状況について・・・・・・・・・・・・・・・・・・ P28

(結果表等)

診断群分類別在院日数の状況

- DPC 対象病院と対象外病院の患者構成等の違いについて・・・・・・・・ P114

分析対象データについて

1. 平成16年調査に係る分析対象データの状況

平成16年2月末時点で厚生労働省が受領したデータのうち、7月から10月の退院患者に係るもの。

本集計において分析対象外としたのは、以下のようなデータでありその状況は次ページのとおり。

- ・ 診療録情報の重複提出
- ・ 在院日数1日以下
- ・ 外泊 \geq 在院日数
- ・ 年齢0歳未満120歳超
- ・ 入退院生年月日の誤り
- ・ 一般病棟以外の病棟との移動
- ・ 24時間以内の死亡
- ・ 移植手術あり
- ・ 自費のみ
- ・ DPC 該当せず
- ・ 4/1以前入院、7月から10月退院以外のもの
- ・ 治験の実施
- ・ 生後7日以内の死亡
- ・ 厚生労働大臣が定めるもの(平成16年診療報酬改定により保険適用となった手術等を受けた患者)

今回の集計においては、アウトライヤー処理は実施していない

今回の集計の基礎となったデータは、現在、一部、修正が行われていることから、本集計の数値は今後若干変動する可能性がある。

2. 平成14年、平成15年調査の再集計結果との比較の条件

分析対象データは、平成14～16年において全て上記の条件に再整理。

平成16年調査については、過去の調査に参加していた病院に限って集計。また、社会保険病院について平成15年度調査で3ヶ月分(8～10月分)のみの提出病院は、平成16年度調査も3ヶ月(8～10月分)に絞って集計。

平成15年調査については、平成15年度調査に参加し、平成16年度調査に参加していない医療機関に関するデータを集計から除外。

再入院の状況に関する集計においては、国立がんセンター、慶応大学付属病院データは除外。

| 施設名 | 受付データ | 分析対象外とした理由 | | | | | | | | | | | | | | 分析対象数 | 分析対象当率 |
|------------------|-------|------------|----------|----------|-------------|------------|---------------|-----------|--------|------|---------|-----------------|------|-----------|--------------|-------|--------|
| | | 診療録情報の重複提出 | 在院日数1日以下 | 外治>=在院日数 | 年齢0歳未満120歳超 | 入退院生年月日の誤り | 一般病棟以外の病棟との移動 | 24時間以上の死亡 | 移植手術あり | 自費のみ | DPC該当せず | 4月以前入院7~10月退院以外 | 治療実施 | 生後7日以内に死亡 | 厚生労働大臣が定めるもの | | |
| 札幌医科大学医学部附属病院 | 3872 | 0 | 119 | 0 | 0 | 0 | 2 | 62 | 8 | 57 | 1 | 36 | 37 | 2 | 17 | 3650 | 94% |
| 北海道大学病院 | 3910 | 0 | 33 | 0 | 0 | 0 | 13 | 8 | 25 | 185 | 32 | 49 | 14 | 0 | 38 | 3715 | 95% |
| 旭川医科大学附属病院 | 2728 | 2 | 13 | 0 | 0 | 0 | 23 | 2 | 2 | 13 | 1 | 25 | 4 | 2 | 39 | 2618 | 96% |
| 弘前大学医学部附属病院 | 2616 | 0 | 45 | 0 | 0 | 0 | 2 | 8 | 0 | 14 | 0 | 35 | 6 | 0 | 9 | 2518 | 96% |
| 岩手医科大学附属病院 | 4313 | 0 | 70 | 0 | 0 | 0 | 18 | 38 | 6 | 3 | 1 | 63 | 14 | 2 | 30 | 4107 | 95% |
| 東北大学医学部附属病院 | 4276 | 21 | 79 | 0 | 0 | 0 | 2 | 4 | 4 | 146 | 54 | 76 | 43 | 3 | 24 | 3961 | 93% |
| 秋田大学医学部附属病院 | 2360 | 6 | 15 | 0 | 0 | 0 | 0 | 2 | 7 | 3 | 26 | 34 | 6 | 2 | 47 | 2211 | 94% |
| 山形大学医学部附属病院 | 2524 | 0 | 32 | 0 | 0 | 0 | 8 | 4 | 3 | 29 | 4 | 38 | 4 | 1 | 14 | 2422 | 96% |
| 福島県立医科大学医学部附属病院 | 3238 | 4 | 21 | 1 | 0 | 1 | 0 | 7 | 8 | 42 | 56 | 53 | 3 | 1 | 32 | 3056 | 94% |
| 国立大学法人 筑波大学附属病院 | 3262 | 0 | 19 | 0 | 0 | 0 | 1 | 4 | 6 | 0 | 0 | 36 | 14 | 0 | 5 | 3183 | 98% |
| 自治医科大学附属病院 | 6226 | 0 | 68 | 0 | 0 | 0 | 7 | 37 | 1 | 2 | 1 | 24 | 1 | 5 | 61 | 6050 | 97% |
| 獨協医科大学病院 | 6174 | 7 | 49 | 0 | 0 | 0 | 3 | 14 | 3 | 105 | 28 | 35 | 1 | 6 | 0 | 6037 | 98% |
| 群馬大学医学部附属病院 | 3301 | 0 | 36 | 0 | 0 | 0 | 19 | 5 | 2 | 0 | 0 | 27 | 23 | 1 | 39 | 3155 | 96% |
| 埼玉医科大学附属病院 | 7094 | 67 | 47 | 0 | 0 | 0 | 10 | 23 | 4 | 79 | 2 | 3 | 21 | 1 | 50 | 6810 | 98% |
| 防衛医科大学校病院 | 3839 | 3 | 49 | 0 | 0 | 0 | 4 | 12 | 2 | 128 | 21 | 22 | 1 | 0 | 0 | 3733 | 97% |
| 千葉大学医学部附属病院 | 3971 | 1 | 44 | 0 | 0 | 0 | 8 | 4 | 5 | 57 | 3 | 27 | 25 | 2 | 12 | 3845 | 97% |
| 東京慈恵会医科大学附属病院 | 5974 | 2 | 158 | 37 | 37 | 0 | 109 | 10 | 0 | 154 | 132 | 78 | 45 | 0 | 35 | 5505 | 92% |
| 東京医科大学病院 | 5859 | 0 | 80 | 0 | 0 | 0 | 61 | 24 | 2 | 0 | 3 | 29 | 2 | 0 | 74 | 5599 | 96% |
| 東京女子医科大学病院 | 7452 | 83 | 38 | 0 | 2 | 1 | 8 | 11 | 39 | 60 | 1 | 45 | 13 | 0 | 66 | 7074 | 95% |
| 慶應義塾大学病院 | 7023 | 0 | 83 | 0 | 0 | 0 | 3 | 6 | 13 | 35 | 0 | 39 | 21 | 2 | 53 | 6813 | 97% |
| 日本医科大学付属病院 | 5123 | 1 | 202 | 0 | 0 | 0 | 13 | 56 | 2 | 105 | 53 | 54 | 4 | 1 | 26 | 4756 | 93% |
| 順天堂大学医学部附属順天堂医院 | 6626 | 3 | 80 | 0 | 0 | 0 | 15 | 2 | 0 | 15 | 66 | 33 | 2 | 0 | 25 | 6399 | 97% |
| 昭和大学病院 | 4227 | 0 | 84 | 0 | 0 | 0 | 0 | 68 | 4 | 0 | 1 | 44 | 16 | 3 | 27 | 4038 | 96% |
| 東邦大学医学部附属大森病院 | 4826 | 0 | 103 | 0 | 0 | 0 | 10 | 20 | 10 | 9 | 10 | 46 | 4 | 0 | 32 | 4607 | 95% |
| 日本大学医学部附属板橋病院 | 5287 | 42 | 216 | 0 | 0 | 0 | 0 | 110 | 3 | 84 | 8 | 5 | 13 | 2 | 8 | 4937 | 93% |
| 帝京大学医学部附属病院 | 5375 | 0 | 82 | 0 | 0 | 0 | 10 | 20 | 1 | 201 | 98 | 77 | 11 | 0 | 23 | 5068 | 94% |
| 杏林大学医学部附属病院 | 5620 | 1 | 139 | 0 | 0 | 0 | 3 | 70 | 0 | 85 | 93 | 38 | 26 | 0 | 29 | 5282 | 94% |
| 国立がんセンター中央病院 | 4146 | 0 | 12 | 0 | 0 | 0 | 0 | 2 | 25 | 0 | 0 | 25 | 131 | 0 | 4 | 3950 | 95% |
| 東京医科歯科大学医学部附属病院 | 4035 | 0 | 39 | 0 | 0 | 0 | 2 | 3 | 0 | 28 | 0 | 22 | 6 | 0 | 35 | 3930 | 97% |
| 東京大学医学部附属病院 | 5591 | 31 | 106 | 0 | 0 | 0 | 3 | 11 | 5 | 197 | 73 | 28 | 4 | 0 | 21 | 5287 | 95% |
| 北里大学病院 | 6064 | 0 | 110 | 0 | 0 | 0 | 0 | 32 | 1 | 1 | 5 | 47 | 7 | 3 | 59 | 5825 | 96% |
| 東海大学医学部附属病院 | 5530 | 0 | 189 | 0 | 0 | 0 | 21 | 31 | 5 | 15 | 1 | 23 | 5 | 0 | 13 | 5262 | 95% |
| 聖マリアンナ医科大学病院 | 5822 | 2 | 73 | 0 | 0 | 0 | 114 | 7 | 5 | 134 | 66 | 57 | 3 | 1 | 53 | 5446 | 94% |
| 横浜国立大学医学部附属病院 | 2588 | 0 | 51 | 0 | 0 | 0 | 7 | 1 | 4 | 0 | 2 | 22 | 0 | 0 | 8 | 2497 | 96% |
| 新潟大学医学部総合病院 | 3142 | 0 | 125 | 0 | 0 | 0 | 8 | 4 | 10 | 15 | 14 | 37 | 6 | 6 | 6 | 2936 | 93% |
| 富山医科大学附属病院 | 2456 | 0 | 55 | 0 | 0 | 0 | 6 | 14 | 0 | 1 | 6 | 36 | 0 | 1 | 37 | 2310 | 94% |
| 金沢医科大学病院 | 3497 | 0 | 50 | 1 | 0 | 0 | 44 | 12 | 3 | 14 | 65 | 71 | 4 | 1 | 23 | 3239 | 93% |
| 金沢大学医学部附属病院 | 3278 | 0 | 31 | 0 | 0 | 0 | 68 | 1 | 7 | 21 | 10 | 45 | 14 | 1 | 64 | 3048 | 93% |
| 福井大学医学部附属病院 | 2140 | 6 | 16 | 0 | 0 | 0 | 3 | 1 | 2 | 27 | 1 | 24 | 8 | 0 | 5 | 2069 | 97% |
| 山梨大学医学部附属病院 | 2636 | 0 | 22 | 0 | 0 | 0 | 4 | 4 | 3 | 66 | 1 | 24 | 8 | 0 | 35 | 2537 | 96% |
| 信州大学医学部附属病院 | 3403 | 0 | 82 | 0 | 0 | 0 | 17 | 13 | 7 | 29 | 2 | 33 | 4 | 0 | 35 | 3219 | 95% |
| 岐阜大学医学部附属病院 | 2821 | 0 | 75 | 0 | 0 | 0 | 5 | 10 | 3 | 0 | 5 | 0 | 4 | 0 | 35 | 2692 | 95% |
| 浜松医科大学医学部附属病院 | 2471 | 0 | 67 | 0 | 0 | 0 | 5 | 3 | 2 | 1 | 1 | 26 | 4 | 0 | 0 | 2366 | 96% |
| 名古屋市立大学医学部附属病院 | 3601 | 3 | 206 | 0 | 0 | 0 | 0 | 9 | 4 | 50 | 0 | 46 | 6 | 0 | 61 | 3275 | 91% |
| 藤田保健衛生大学病院 | 6240 | 0 | 33 | 0 | 0 | 0 | 4 | 14 | 6 | 6 | 0 | 83 | 30 | 0 | 70 | 6018 | 96% |
| 愛知医科大学附属病院 | 4443 | 6 | 46 | 0 | 0 | 0 | 0 | 6 | 1 | 146 | 25 | 59 | 20 | 0 | 27 | 4251 | 96% |
| 名古屋大学医学部附属病院 | 4532 | 23 | 40 | 0 | 0 | 0 | 7 | 6 | 6 | 8 | 0 | 32 | 21 | 0 | 19 | 4362 | 96% |
| 三重大学医学部附属病院 | 2840 | 4 | 27 | 0 | 0 | 0 | 7 | 2 | 0 | 37 | 1 | 22 | 0 | 2 | 62 | 2710 | 95% |
| 滋賀医科大学医学部附属病院 | 2767 | 0 | 126 | 0 | 0 | 0 | 5 | 4 | 3 | 1 | 11 | 26 | 8 | 1 | 24 | 2567 | 93% |
| 京都府立医科大学附属病院 | 3655 | 0 | 30 | 0 | 0 | 0 | 2 | 3 | 8 | 244 | 12 | 51 | 3 | 1 | 58 | 3491 | 96% |
| 京都大学医学部附属病院 | 4430 | 9 | 16 | 2 | 0 | 0 | 18 | 1 | 20 | 52 | 0 | 30 | 19 | 0 | 51 | 4261 | 96% |
| 大阪医科大学附属病院 | 4144 | 0 | 22 | 0 | 0 | 0 | 1 | 6 | 0 | 0 | 47 | 45 | 11 | 1 | 58 | 3961 | 96% |
| 関西医科大学附属病院 | 4783 | 0 | 90 | 0 | 0 | 0 | 0 | 43 | 4 | 78 | 3 | 51 | 13 | 0 | 34 | 4581 | 96% |
| 近畿大学医学部附属病院 | 6122 | 0 | 72 | 0 | 0 | 0 | 0 | 43 | 7 | 154 | 62 | 41 | 61 | 1 | 96 | 5774 | 94% |
| 大阪市立大学医学部附属病院 | 4461 | 2 | 36 | 0 | 0 | 0 | 1 | 17 | 7 | 1 | 0 | 40 | 14 | 0 | 49 | 4306 | 97% |
| 国立循環器病センター病院 | 3021 | 0 | 19 | 0 | 0 | 0 | 0 | 6 | 0 | 0 | 0 | 28 | 4 | 2 | 5 | 2964 | 98% |
| 大阪大学医学部附属病院 | 4309 | 0 | 27 | 0 | 0 | 0 | 39 | 8 | 16 | 23 | 2 | 70 | 18 | 0 | 0 | 4144 | 96% |
| 兵庫医科大学病院 | 4693 | 2 | 78 | 0 | 0 | 0 | 3 | 63 | 3 | 89 | 0 | 0 | 5 | 1 | 29 | 4555 | 97% |
| 神戸大学医学部附属病院 | 3271 | 0 | 20 | 0 | 0 | 0 | 5 | 5 | 4 | 10 | 5 | 46 | 5 | 1 | 43 | 3144 | 96% |
| 奈良県立医科大学附属病院 | 3203 | 0 | 15 | 0 | 0 | 0 | 0 | 13 | 3 | 0 | 1 | 65 | 16 | 0 | 14 | 3083 | 96% |
| 和歌山県立医科大学附属病院 | 3675 | 48 | 36 | 1 | 0 | 0 | 10 | 11 | 2 | 32 | 0 | 26 | 3 | 1 | 99 | 3398 | 92% |
| 鳥取大学医学部附属病院 | 2791 | 0 | 47 | 0 | 0 | 0 | 10 | 12 | 2 | 43 | 5 | 50 | 4 | 0 | 58 | 2616 | 94% |
| 鳥根大学医学部附属病院 | 2627 | 0 | 23 | 0 | 0 | 0 | 0 | 0 | 1 | 30 | 0 | 0 | 4 | 0 | 31 | 2568 | 98% |
| 川崎医科大学附属病院 | 4067 | 0 | 86 | 0 | 0 | 0 | 3 | 16 | 1 | 91 | 0 | 0 | 13 | 0 | 42 | 3919 | 96% |
| 岡山大学医学部・歯学部附属病院 | 4121 | 11 | 29 | 0 | 0 | 0 | 0 | 3 | 20 | 71 | 36 | 35 | 28 | 0 | 6 | 3960 | 96% |
| 広島大学病院 | 3503 | 0 | 80 | 0 | 0 | 0 | 2 | 6 | 7 | 77 | 57 | 42 | 21 | 0 | 40 | 3255 | 93% |
| 山口大学医学部附属病院 | 3433 | 0 | 72 | 0 | 0 | 0 | 6 | 5 | 9 | 59 | 31 | 20 | 11 | 0 | 71 | 3216 | 94% |
| 徳島大学病院 | 2786 | 0 | 32 | 0 | 0 | 0 | 14 | 6 | 2 | 34 | 4 | 36 | 11 | 1 | 32 | 2656 | 95% |
| 香川大学医学部附属病院 | 2644 | 0 | 26 | 0 | 0 | 0 | 0 | 5 | 8 | 0 | 3 | 35 | 0 | 2 | 29 | 2545 | 96% |
| 愛媛大学医学部附属病院 | 2549 | 42 | 46 | 0 | 0 | 0 | 0 | 4 | 4 | 81 | 48 | 0 | 3 | 0 | 27 | 2336 | 92% |
| 高知大学医学部附属病院 | 2406 | 0 | 16 | 0 | 0 | 0 | 0 | 2 | 1 | 12 | 0 | 18 | 0 | 0 | 37 | 2332 | 97% |
| 福岡大学病院 | 4509 | 26 | 56 | 0 | 0 | 0 | 0 | 45 | 2 | 27 | 2 | 4 | 28 | 3 | 55 | 4294 | 95% |
| 久留米大学病院 | 5254 | 0 | 41 | 0 | 0 | 0 | 2 | 24 | 0 | 23 | 10 | 68 | 7 | 1 | 27 | 5096 | 97% |
| 産業医科大学病院 | 2943 | 2 | 15 | 0 | 0 | 0 | 16 | 7 | 5 | 3 | 7 | 17 | 98 | 1 | 25 | 2756 | 94% |
| 九州大学病院 | 5327 | 0 | 77 | 0 | 0 | 0 | 2 | 1 | 17 | 60 | 0 | 46 | 78 | 1 | 58 | 5072 | 95% |
| 佐賀大学医学部附属病院 | 2666 | 0 | 12 | 0 | 0 | 0 | 5 | 11 | 0 | 43 | 0 | 24 | 6 | 0 | 43 | 2571 | 96% |
| 長崎大学医学部・歯学部附属病院 | 3292 | 0 | 23 | 0 | 0 | 0 | 55 | 3 | 10 | 43 | 38 | 56 | 26 | 1 | 28 | 3064 | 93% |
| 熊本大学医学部附属病院 | 3282 | 0 | 10 | 0 | 0 | 0 | 2 | 4 | 1 | 0 | 0 | 25 | 3 | 1 | 48 | 3191 | 97% |
| 大分大学医学部附属病院 | 3061 | 0 | 101 | 0 | 0 | 0 | 2 | 6 | 1 | 37 | 9 | 15 | 3 | 1 | 18 | 2910 | 95% |
| 宮崎大学医学部附属病院 | 2569 | 0 | 11 | 0 | 0 | 0 | 1 | 5 | 0 | 0 | 8 | 31 | 1 | 1 | 12 | 2502 | 97% |
| 鹿児島大学医学部・歯学部附属病院 | 2582 | 3 | 28 | 0 | 0 | 0 | 68 | 2 | 5 | 47 | 17 | 34 | 29 | 0 | 1 | 2396 | 93% |
| 琉球大学医学部附属病院 | 2259 | 2 | 17 | 0 | 0 | 0 | 42 | 2 | 2 | 4 | 0 | 45 | 4 | 0 | 19 | 2132 | 94% |

| 施設名 | 受付データ | 分析対象外とした理由 | | | | | | | | | | | | | | 分析対象数 | 分析対象当率 | |
|-------------------------|-------|------------|----------|----------|-------------|------------|---------------|-----------|--------|------|---------|-----------------|------|-----------|-------------|-------|--------|-----|
| | | 診療録情報の重複提出 | 在院日数1日以下 | 外治>=在院日数 | 年齢0歳未満120歳超 | 入退院生年月日の誤り | 一般病棟以外の病棟との移動 | 24時間以内の死亡 | 移植手術あり | 自費のみ | DPC該当せず | 4月以前入院7~10月退院以外 | 治療実施 | 生後7日以内に死亡 | 厚生労働省が定めるもの | | | |
| 医療法人社団カスアライアンス日鋼記念病院 | 3050 | 2 | 57 | 0 | 0 | 0 | 93 | 11 | 1 | 45 | 0 | 23 | 4 | 2 | 11 | 2866 | 94% | |
| 亀田総合病院 | 4812 | 0 | 88 | 0 | 0 | 0 | 0 | 11 | 3 | 196 | 182 | 58 | 5 | 0 | 47 | 4427 | 92% | |
| 倉敷中央病院 | 7861 | 0 | 69 | 0 | 0 | 0 | 0 | 15 | 10 | 83 | 1 | 42 | 21 | 1 | 51 | 7661 | 97% | |
| 独立行政法人国立病院機構仙台医療センター | 3685 | 0 | 30 | 0 | 0 | 0 | 2 | 11 | 0 | 193 | 180 | 30 | 1 | 0 | 11 | 3427 | 93% | |
| 独立行政法人国立病院機構埼玉病院 | 2114 | 6 | 12 | 0 | 0 | 0 | 11 | 0 | 30 | 6 | 11 | 1 | 0 | 0 | 9 | 2056 | 97% | |
| 独立行政法人国立病院機構千葉医療センター | 2394 | 0 | 27 | 1 | 0 | 0 | 1 | 4 | 5 | 54 | 62 | 2 | 0 | 0 | 13 | 2288 | 96% | |
| 独立行政法人国立病院機構神戸医療センター | 1533 | 1 | 40 | 0 | 0 | 0 | 0 | 6 | 0 | 58 | 29 | 5 | 0 | 0 | 0 | 1452 | 95% | |
| 独立行政法人国立病院機構南和歌山医療センター | 1536 | 17 | 25 | 0 | 0 | 0 | 0 | 1 | 0 | 17 | 0 | 0 | 0 | 0 | 5 | 1472 | 96% | |
| 独立行政法人国立病院機構岡山医療センター | 3990 | 8 | 32 | 0 | 0 | 0 | 110 | 6 | 6 | 188 | 141 | 23 | 2 | 2 | 13 | 3647 | 91% | |
| 独立行政法人国立病院機構九州医療センター | 4491 | 0 | 39 | 0 | 0 | 0 | 5 | 13 | 3 | 104 | 115 | 0 | 7 | 0 | 9 | 4309 | 96% | |
| 岐阜社会保険病院 | 1795 | 0 | 31 | 0 | 0 | 0 | 11 | 10 | 0 | 73 | 51 | 6 | 1 | 0 | 0 | 1694 | 94% | |
| 健康保険諫早総合病院 | 2359 | 2 | 43 | 0 | 0 | 0 | 1 | 5 | 0 | 0 | 32 | 10 | 0 | 0 | 5 | 2262 | 96% | |
| 独立行政法人国立病院機構大阪南医療センター | 2803 | 6 | 17 | 1 | 1 | 0 | 0 | 7 | 0 | 156 | 142 | 41 | 49 | 0 | 26 | 2515 | 90% | |
| 南砺市立病院 | 628 | 0 | 24 | 0 | 0 | 0 | 20 | 2 | 0 | 0 | 0 | 10 | 2 | 0 | 0 | 573 | 91% | |
| 北海道社会保険病院 | 2352 | 0 | 34 | 0 | 0 | 0 | 25 | 3 | 0 | 4 | 1 | 6 | 10 | 2 | 28 | 2245 | 95% | |
| 札幌社会保険総合病院 | 1894 | 1 | 14 | 0 | 0 | 0 | 0 | 1 | 0 | 16 | 0 | 3 | 1 | 0 | 6 | 1868 | 99% | |
| 仙台社会保険病院 | 2583 | 14 | 20 | 0 | 0 | 0 | 0 | 4 | 3 | 5 | 30 | 9 | 0 | 0 | 16 | 2476 | 96% | |
| 東北厚生年金病院 | 2553 | 0 | 27 | 0 | 0 | 0 | 22 | 9 | 0 | 7 | 1 | 31 | 2 | 0 | 3 | 2475 | 97% | |
| 宮城社会保険病院 | 921 | 0 | 14 | 0 | 0 | 0 | 0 | 1 | 0 | 1 | 0 | 8 | 0 | 0 | 1 | 899 | 98% | |
| 社会保険二本松病院 | 908 | 0 | 11 | 0 | 0 | 0 | 0 | 1 | 0 | 2 | 0 | 2 | 0 | 0 | 0 | 894 | 98% | |
| 社会保険群馬中央総合病院 | 2223 | 3 | 25 | 0 | 0 | 0 | 0 | 3 | 0 | 4 | 0 | 8 | 0 | 0 | 5 | 2178 | 98% | |
| 社会保険大宮総合病院 | 692 | 0 | 5 | 0 | 0 | 0 | 0 | 0 | 0 | 0 | 0 | 1 | 0 | 0 | 6 | 680 | 98% | |
| 社会保険中央総合病院 | 2802 | 0 | 18 | 0 | 0 | 0 | 3 | 1 | 9 | 2 | 12 | 5 | 0 | 1 | 1 | 2758 | 98% | |
| 城東社会保険病院 | 683 | 0 | 4 | 0 | 0 | 0 | 4 | 3 | 0 | 3 | 0 | 5 | 0 | 0 | 0 | 668 | 98% | |
| 社会保険横浜中央病院 | 1828 | 1 | 77 | 0 | 0 | 0 | 0 | 3 | 0 | 59 | 92 | 26 | 0 | 0 | 9 | 1619 | 89% | |
| 山崎社会保険病院 | 1985 | 7 | 17 | 0 | 0 | 0 | 21 | 6 | 1 | 83 | 57 | 16 | 1 | 0 | 0 | 1854 | 93% | |
| 金沢社会保険病院 | 1357 | 0 | 126 | 0 | 0 | 0 | 0 | 1 | 0 | 9 | 0 | 12 | 1 | 0 | 14 | 1204 | 89% | |
| 社会保険山梨病院 | 1129 | 0 | 22 | 0 | 0 | 0 | 3 | 5 | 0 | 50 | 38 | 7 | 2 | 1 | 10 | 1045 | 93% | |
| 社会保険中京病院 | 4469 | 0 | 32 | 0 | 0 | 0 | 0 | 24 | 3 | 41 | 35 | 8 | 5 | 1 | 24 | 4353 | 97% | |
| 夏ヶ丘厚生年金病院 | 3420 | 122 | 19 | 0 | 0 | 0 | 27 | 6 | 0 | 30 | 85 | 12 | 5 | 0 | 22 | 2997 | 88% | |
| 総合病院社会保険徳山中央病院 | 3023 | 0 | 83 | 0 | 0 | 0 | 6 | 13 | 0 | 0 | 0 | 35 | 3 | 0 | 40 | 2850 | 94% | |
| 健康保険鳴門病院 | 2032 | 0 | 34 | 0 | 0 | 0 | 0 | 5 | 0 | 13 | 0 | 14 | 0 | 0 | 11 | 1970 | 97% | |
| 社会保険久留米第一病院 | 887 | 0 | 80 | 0 | 0 | 0 | 0 | 1 | 0 | 0 | 0 | 6 | 0 | 0 | 9 | 791 | 89% | |
| 佐賀社会保険病院 | 918 | 2 | 37 | 0 | 0 | 0 | 0 | 0 | 1 | 64 | 9 | 0 | 0 | 0 | 7 | 797 | 87% | |
| 健康保険八代総合病院 | 1637 | 0 | 21 | 0 | 0 | 0 | 0 | 5 | 0 | 4 | 0 | 9 | 0 | 0 | 10 | 1595 | 97% | |
| 健康保険人吉総合病院 | 1452 | 5 | 27 | 1 | 0 | 0 | 42 | 12 | 0 | 6 | 0 | 5 | 0 | 0 | 8 | 1355 | 93% | |
| 健康保険天草中央総合病院 | 950 | 0 | 15 | 0 | 0 | 0 | 1 | 0 | 0 | 1 | 0 | 3 | 0 | 0 | 4 | 927 | 98% | |
| 医療法人植心会病院 | 572 | 1 | 3 | 0 | 0 | 0 | 81 | 5 | 0 | 10 | 0 | 19 | 0 | 0 | 0 | 473 | 83% | |
| 医療法人漢仁会手稲漢仁会病院 | 4630 | 0 | 64 | 0 | 0 | 0 | 0 | 5 | 0 | 72 | 57 | 24 | 4 | 0 | 46 | 4432 | 96% | |
| 医療法人新日鏡室蘭総合病院 | 1946 | 6 | 23 | 0 | 0 | 0 | 0 | 5 | 0 | 86 | 0 | 15 | 1 | 0 | 8 | 1886 | 97% | |
| 医療法人筑波記念会筑波記念病院 | 1442 | 5 | 16 | 1 | 13 | 12 | 32 | 8 | 0 | 29 | 1 | 7 | 0 | 0 | 0 | 1365 | 95% | |
| 医療法人社団輝城会沼田脳神経外科循環器科病院 | 611 | 0 | 4 | 0 | 0 | 0 | 2 | 1 | 0 | 8 | 0 | 4 | 0 | 0 | 0 | 602 | 99% | |
| 医療法人社団東光会戸田中央総合病院 | 2673 | 14 | 61 | 0 | 0 | 0 | 0 | 6 | 4 | 37 | 50 | 20 | 0 | 0 | 0 | 2523 | 94% | |
| 医療法人財団河北総合病院 | 2179 | 1 | 26 | 0 | 0 | 0 | 0 | 9 | 0 | 6 | 4 | 0 | 2 | 0 | 21 | 2123 | 97% | |
| 洛和会音羽病院 | 3066 | 0 | 121 | 0 | 0 | 0 | 368 | 3 | 0 | 80 | 76 | 84 | 0 | 0 | 20 | 2453 | 80% | |
| 医療法人橋会東住吉森本病院 | 2094 | 11 | 84 | 0 | 0 | 0 | 0 | 17 | 0 | 24 | 0 | 0 | 0 | 0 | 3 | 1966 | 94% | |
| 医療法人蒼龍会井上病院 | 757 | 0 | 15 | 0 | 0 | 0 | 0 | 2 | 0 | 0 | 2 | 0 | 1 | 0 | 2 | 737 | 97% | |
| 医療法人若引会若草第一病院 | 1534 | 1 | 40 | 0 | 0 | 0 | 0 | 17 | 0 | 34 | 0 | 2 | 0 | 0 | 4 | 1477 | 96% | |
| 医療法人伯風会赤穂中央病院 | 1079 | 1 | 71 | 0 | 0 | 0 | 47 | 0 | 0 | 19 | 56 | 37 | 0 | 0 | 3 | 871 | 81% | |
| 医療法人雪ノ聖母会聖マリア病院 | 5270 | 2 | 85 | 0 | 0 | 0 | 138 | 17 | 1 | 178 | 99 | 84 | 6 | 3 | 10 | 4893 | 93% | |
| 特定医療法人敬愛会中頭病院 | 3445 | 0 | 21 | 0 | 0 | 0 | 0 | 0 | 0 | 4 | 5 | 12 | 0 | 0 | 14 | 3393 | 98% | |
| 財団法人竹田総合病院 | 4113 | 0 | 112 | 0 | 0 | 0 | 122 | 22 | 0 | 135 | 130 | 0 | 2 | 1 | 42 | 3692 | 90% | |
| 株式会社日立製作所日立総合病院 | 3950 | 0 | 49 | 0 | 0 | 0 | 0 | 24 | 0 | 126 | 222 | 18 | 3 | 0 | 49 | 3599 | 91% | |
| 埼玉協同病院 | 2489 | 0 | 134 | 0 | 0 | 0 | 73 | 10 | 0 | 0 | 141 | 28 | 1 | 0 | 1 | 2119 | 85% | |
| 株式会社東芝東芝病院 | 1786 | 1 | 16 | 0 | 0 | 0 | 0 | 2 | 0 | 42 | 144 | 4 | 2 | 0 | 0 | 1617 | 91% | |
| 東京医療生活協同組合中野総合病院 | 1811 | 0 | 40 | 0 | 0 | 0 | 0 | 6 | 0 | 0 | 37 | 18 | 1 | 0 | 6 | 1707 | 94% | |
| 社会福祉法人聖隷福祉事業団総合病院聖隷浜松病院 | 5793 | 0 | 477 | 0 | 0 | 0 | 15 | 28 | 1 | 359 | 281 | 32 | 11 | 4 | 37 | 4930 | 85% | |
| 松下記念病院 | 2479 | 1 | 26 | 0 | 0 | 0 | 0 | 3 | 1 | 76 | 94 | 17 | 21 | 0 | 15 | 2303 | 93% | |
| 健康保険組合連合会大阪中央病院 | 1554 | 0 | 139 | 0 | 0 | 0 | 2 | 3 | 0 | 0 | 0 | 3 | 0 | 0 | 9 | 1399 | 90% | |
| 財団法人操風会岡山旭東病院 | 780 | 0 | 50 | 0 | 0 | 0 | 19 | 4 | 0 | 28 | 0 | 8 | 4 | 0 | 78 | 624 | 80% | |
| マツタ株式会社マツタ病院 | 1599 | 0 | 62 | 0 | 0 | 0 | 1 | 3 | 0 | 5 | 3 | 1 | 2 | 0 | 9 | 1520 | 95% | |
| 株式会社麻生飯塚病院 | 5052 | 1 | 247 | 0 | 0 | 0 | 25 | 30 | 1 | 0 | 78 | 0 | 0 | 0 | 37 | 4645 | 92% | |
| 調査協力病院1 | 1150 | 2 | 77 | 0 | 0 | 0 | 0 | 1 | 0 | 100 | 206 | 8 | 0 | 0 | 7 | 848 | 74% | |
| 調査協力病院2 | 2124 | 4 | 66 | 0 | 0 | 0 | 0 | 7 | 0 | 143 | 163 | 6 | 0 | 0 | 2 | 1915 | 90% | |
| 調査協力病院3 | 3241 | 3 | 86 | 0 | 0 | 0 | 3 | 7 | 0 | 8 | 0 | 16 | 0 | 0 | 17 | 3111 | 96% | |
| 調査協力病院4 | 3853 | 8 | 93 | 0 | 0 | 0 | 0 | 14 | 0 | 130 | 610 | 17 | 8 | 0 | 23 | 3089 | 80% | |
| 調査協力病院5 | 3020 | 26 | 49 | 0 | 0 | 0 | 39 | 4 | 0 | 37 | 89 | 14 | 19 | 0 | 34 | 2730 | 90% | |
| 調査協力病院6 | 231 | 0 | 13 | 0 | 0 | 0 | 3 | 0 | 0 | 1 | 0 | 0 | 0 | 0 | 0 | 215 | 93% | |
| 調査協力病院7 | 752 | 0 | 0 | 0 | 0 | 0 | 0 | 0 | 0 | 0 | 0 | 0 | 0 | 0 | 0 | 752 | 100% | |
| 調査協力病院8 | 791 | 2 | 40 | 0 | 0 | 0 | 0 | 6 | 0 | 22 | 0 | 5 | 0 | 0 | 0 | 740 | 94% | |
| 調査協力病院9 | 996 | 0 | 18 | 0 | 0 | 0 | 0 | 3 | 0 | 2 | 0 | 2 | 1 | 0 | 12 | 963 | 97% | |
| 調査協力病院10 | 3797 | 7 | 107 | 0 | 1 | 0 | 41 | 22 | 3 | 20 | 0 | 0 | 1 | 1 | 40 | 3580 | 94% | |
| 調査協力病院11 | 2426 | 0 | 21 | 0 | 0 | 0 | 1 | 22 | 1 | 0 | 47 | 126 | 8 | 96 | 0 | 29 | 2150 | 89% |
| 調査協力病院12 | 1151 | 25 | 24 | 0 | 0 | 0 | 2 | 0 | 0 | 5 | 2 | 9 | 2 | 0 | 0 | 1062 | 92% | |
| 調査協力病院13 | 959 | 0 | 9 | 0 | 0 | 0 | 0 | 2 | 0 | 0 | 0 | 9 | 0 | 0 | 8 | 932 | 97% | |
| 調査協力病院14 | 819 | 0 | 14 | 0 | 0 | 0 | 79 | 4 | 0 | 1 | 0 | 10 | 0 | 0 | 0 | 720 | 88% | |
| 調査協力病院15 | 1116 | 0 | 66 | 0 | 0 | 0 | 0 | 0 | 0 | 17 | 0 | 1 | 0 | 0 | 48 | 1001 | 90% | |
| 調査協力病院16 | 3912 | 1 | 28 | 0 | 0 | 0 | 31 | 14 | 0 | 62 | 209 | 47 | 0 | 0 | 11 | 3578 | 91% | |
| 調査協力病院17 | 1831 | 0 | 19 | 0 | 0 | 0 | 3 | 0 | 6 | 1 | 7 | 53 | 0 | 0 | 12 | 1740 | 95% | |
| 調査協力病院18 | 1021 | 0 | 18 | 0 | 0 | 0 | 30 | 4 | 0 | 3 | 0 | 16 | 0 | 0 | 0 | 953 | 94% | |
| 調査協力病院19 | 1014 | 1 | 18 | 0 | 0 | 0 | 0 | 3 | 0 | 3 | 0 | 12 | 0 | 0 | 4 | 985 | 96% | |
| 調査協力病院20 | 919 | 0 | 14 | 0 | 0 | 0 | 0 | 2 | 0 | 1 | 0 | 9 | 0 | 0 | 0 | 895 | 97% | |
| 新規調査協力病院1 | 4059 | 0 | 41 | 0 | 0 | 0 | 0 | 23 | 1 | 72 | 53 | 5 | 1 | 0 | 39 | 3911 | 96% | |
| 新規調査協力病院2 | 1748 | 1 | 26 | 0 | 0 | 0 | 331 | 13 | 0 | 0 | 0 | 63 | 2 | 0 | 0 | 1379 | 79% | |
| 新規調査協力病院3 | 3094 | 0 | 107 | 0 | 0 | 0 | 2 | 3 | 1 | 8 | 3 | 6 | 8 | 0 | 15 | 2951 | 95% | |
| 新規調査協力病院4 | 2590 | 0 | 55 | 0 | 0 | 0 | 3 | 17 | 0 | 38 | 2 | 6 | 6 | 0 | 12 | 2499 | 96% | |
| 新規調査協力病院5 | 1258 | 0 | 68 | 0 | 0 | 0 | 0 | 2 | 0 | 0 | 5 | 2 | 0 | 0 | 4 | 1179 | 94% | |
| 新規調査協力病院6 | 4351 | 1 | 56 | 0 | 0 | 0 | 0 | 49 | 1 | 69 | 21 | 5 | 8 | 0 | 14 | 4237 | 97% | |
| 新規調査協力病院7 | 4747 | 0 | 125 | 0 | 0 | 0 | 0 | 81 | 0 | 0 | 10 | 13 | 47 | 1 | 54 | 4484 | 94% | |
| 新規調査協力病院8 | 1200 | 0 | 24 | 0 | 0 | 0 | 4 | 3 | 0 | 10 | 0 | 5 | 0 | 0 | 17 | 1149 | 96% | |
| 新規調査協力病院9 | 1516 | 2 | 104 | 0 | 0 | 0 | 26 | 3 | 0 | 2 | 0 | 13 | 0 | 0 | 4 | 1363 | 90% | |
| 新規調査協力病院10 | 445 | 1 | 25 | 0 | 0 | 0 | 13 | 2 | 0 | 23 | 2 | 3 | 0 | 0 | 0 | 400 | 90% | |
| 新規調査協力病院11 | 1573 | 0 | 47 | 0 | 0 | 0 | 0 | 5 | 0 | 1 | 0 | 8 | 0 | 0 | 15 | 1500 | 95% | |
| 新規調査協力病院12 | 5258 | 0 | 311 | 0 | 0 | 0 | 34 | 21 | 0 | 240 | 241 | | | | | | | |

DPC対象病院の在院日数の状況

| 施設名 | 平成15年度 | | | | | | | | | | 平成16年度 | | | | | | | | | | 平均値の差 | | | | 中央値の差 | | | | | |
|-----------------|--------|----------|------|-----|------|-------|-------|------|------|-------|--------|----|------|-------|-------|-----|------|-------|------|---------|---------|---------|---------|---------|---------|---------|---------|---------|---------|-------|
| | データ数 | ハーススタイル値 | | | | | 平均 | 変動係数 | 最大値 | 最小値 | 25 | 50 | 75 | 最大値 | 最小値 | 25 | 50 | 75 | 最大値 | 15年-14年 | 16年-14年 | 15年-15年 | 16年-14年 | 16年-15年 | 15年-14年 | 16年-14年 | 16年-15年 | 16年-14年 | 16年-15年 | |
| | | 平均 | 変動係数 | 最大値 | 最小値 | 25 | | | | | | | | | | | | | | | | | | | | | | | | |
| 札幌医科大学医学部附属病院 | 2899 | 25.46 | 0.99 | 2 | 8.00 | 17.00 | 33.00 | 179 | 3582 | 21.61 | 1.03 | 2 | 7.00 | 15.00 | 29.00 | 216 | 3650 | 21.40 | 1.06 | 2 | 7.00 | 14.00 | 27.00 | 181 | -3.84 | -4.06 | -0.22 | -2.00 | -3.00 | -1.00 |
| 北海道大学医学部附属病院 | 3064 | 22.42 | 1.01 | 2 | 8.00 | 16.00 | 29.00 | 184 | 3579 | 20.33 | 1.02 | 2 | 7.00 | 14.00 | 29.00 | 186 | 3715 | 20.17 | 1.01 | 2 | 7.00 | 14.00 | 25.00 | 157 | -2.09 | -2.25 | -0.16 | -3.00 | -2.00 | -1.00 |
| 旭川医科大学医学部附属病院 | 1844 | 24.16 | 0.97 | 2 | 9.00 | 16.00 | 31.00 | 162 | 2235 | 19.71 | 1.01 | 2 | 6.00 | 13.00 | 24.00 | 158 | 2618 | 19.40 | 1.03 | 2 | 5.00 | 13.00 | 25.00 | 169 | -4.56 | -4.76 | -0.21 | -3.00 | -3.00 | 0.00 |
| 弘前大学医学部附属病院 | 2214 | 22.15 | 1.02 | 2 | 8.00 | 16.00 | 29.25 | 191 | 2803 | 21.69 | 1.07 | 2 | 6.00 | 13.00 | 23.00 | 197 | 2518 | 21.15 | 1.10 | 2 | 5.00 | 13.00 | 27.00 | 201 | -0.37 | -1.01 | -0.64 | -1.00 | 0.00 | 0.00 |
| 岩手医科大学医学部附属病院 | 3749 | 22.31 | 1.04 | 2 | 6.00 | 14.00 | 29.00 | 191 | 4024 | 21.03 | 1.10 | 2 | 6.00 | 13.00 | 28.00 | 184 | 4107 | 20.49 | 1.13 | 2 | 5.00 | 13.00 | 27.00 | 190 | -1.32 | -1.86 | -0.54 | -1.00 | 0.00 | 0.00 |
| 東北大学医学部附属病院 | 3349 | 23.15 | 1.11 | 2 | 7.00 | 15.00 | 30.00 | 177 | 4184 | 22.89 | 1.04 | 2 | 7.00 | 15.00 | 29.00 | 183 | 3961 | 23.74 | 1.07 | 2 | 5.00 | 15.00 | 30.50 | 194 | -0.22 | -0.63 | -0.41 | -1.00 | 0.00 | 0.00 |
| 秋田大学医学部附属病院 | 1960 | 25.74 | 1.05 | 2 | 8.00 | 16.00 | 32.00 | 174 | 2176 | 22.49 | 1.07 | 2 | 6.00 | 14.00 | 29.00 | 159 | 2211 | 21.86 | 1.05 | 2 | 7.00 | 14.00 | 27.00 | 179 | -2.61 | -3.82 | -1.21 | -2.00 | -2.00 | 0.00 |
| 山形大学医学部附属病院 | 2079 | 22.09 | 0.99 | 2 | 8.00 | 15.00 | 30.00 | 165 | 2234 | 21.05 | 1.05 | 2 | 7.00 | 13.00 | 27.00 | 185 | 2422 | 20.82 | 1.09 | 2 | 6.00 | 13.00 | 26.00 | 182 | -1.69 | -1.88 | -0.19 | -2.00 | -2.00 | 0.00 |
| 福島県立医科大学医学部附属病院 | 1907 | 25.42 | 1.01 | 2 | 8.00 | 17.00 | 34.00 | 175 | 2865 | 20.40 | 1.14 | 2 | 7.00 | 13.00 | 24.00 | 169 | 3056 | 20.79 | 1.09 | 2 | 6.00 | 13.00 | 27.00 | 167 | -3.03 | -4.84 | -1.81 | -3.00 | -4.00 | 0.00 |
| 福島大学医学部附属病院 | 2318 | 24.95 | 0.99 | 2 | 8.00 | 17.00 | 34.00 | 191 | 2968 | 21.68 | 1.05 | 2 | 6.00 | 14.00 | 28.00 | 178 | 3163 | 20.92 | 1.08 | 2 | 6.00 | 13.00 | 26.00 | 181 | -5.27 | -4.33 | -1.06 | -3.00 | -4.00 | 0.00 |
| 自治医科大学医学部附属病院 | 5132 | 18.20 | 1.00 | 1 | 7.00 | 12.00 | 23.00 | 176 | 6020 | 16.68 | 1.04 | 2 | 6.00 | 11.00 | 20.00 | 198 | 6037 | 18.92 | 1.02 | 2 | 6.00 | 12.00 | 24.00 | 197 | -0.43 | -1.24 | -0.81 | -1.00 | -2.00 | -1.00 |
| 自治医科大学第二附属病院 | 5037 | 20.06 | 1.01 | 2 | 6.00 | 11.00 | 23.00 | 191 | 5319 | 19.63 | 1.17 | 2 | 5.00 | 10.00 | 23.00 | 188 | 6310 | 16.20 | 1.20 | 2 | 5.00 | 10.00 | 22.00 | 182 | -0.38 | -0.85 | -0.47 | -1.00 | -1.00 | 0.00 |
| 群馬大学医学部附属病院 | 2598 | 18.76 | 1.17 | 2 | 6.00 | 11.00 | 22.00 | 164 | 3119 | 18.38 | 1.12 | 2 | 6.00 | 11.00 | 20.00 | 183 | 3810 | 16.20 | 1.14 | 2 | 5.00 | 10.00 | 21.00 | 188 | -1.40 | -1.34 | -0.06 | -1.00 | -1.00 | 0.00 |
| 群馬大学第二附属病院 | 6301 | 17.54 | 1.07 | 2 | 6.00 | 11.00 | 22.00 | 155 | 6738 | 17.12 | 1.10 | 2 | 6.00 | 11.00 | 20.00 | 163 | 6810 | 16.20 | 1.13 | 2 | 5.00 | 10.00 | 19.00 | 181 | -0.42 | -1.34 | -0.92 | -1.00 | -1.00 | 0.00 |
| 埼玉医科大学附属病院 | 2333 | 17.96 | 1.02 | 2 | 6.00 | 12.00 | 22.00 | 186 | 3192 | 20.48 | 1.09 | 2 | 6.00 | 13.00 | 26.00 | 188 | 3845 | 18.48 | 1.11 | 2 | 5.00 | 11.00 | 21.00 | 148 | -1.21 | -3.21 | -2.00 | -1.00 | -3.00 | -2.00 |
| 埼玉医科大学第二附属病院 | 5148 | 16.82 | 1.11 | 2 | 6.00 | 10.00 | 20.00 | 179 | 5408 | 16.19 | 1.15 | 2 | 5.00 | 10.00 | 20.00 | 185 | 5505 | 16.59 | 1.19 | 2 | 5.00 | 10.00 | 18.00 | 181 | -0.63 | -0.93 | -0.30 | 0.00 | 0.00 | 0.00 |
| 東京医科歯科大学附属病院 | 6102 | 18.72 | 1.06 | 2 | 7.00 | 12.00 | 23.00 | 191 | 6540 | 18.00 | 1.12 | 2 | 6.00 | 11.00 | 20.00 | 192 | 5589 | 16.79 | 1.13 | 2 | 6.00 | 10.00 | 20.00 | 180 | -1.85 | -1.79 | 0.06 | 0.00 | 0.00 | 0.00 |
| 東京大学医学部附属病院 | 6021 | 15.78 | 1.12 | 1 | 5.00 | 10.00 | 20.00 | 170 | 6591 | 15.39 | 1.13 | 2 | 5.00 | 10.00 | 22.00 | 167 | 7014 | 17.33 | 1.04 | 2 | 7.00 | 12.00 | 22.00 | 189 | -0.72 | -1.39 | -0.67 | 0.00 | 0.00 | 0.00 |
| 慶応義塾大学附属病院 | 4461 | 17.33 | 1.04 | 2 | 5.00 | 11.00 | 22.00 | 188 | 4787 | 21.11 | 1.08 | 2 | 7.00 | 13.00 | 26.00 | 180 | 6813 | 14.74 | 1.15 | 2 | 6.00 | 10.00 | 18.00 | 173 | -0.39 | -1.04 | -0.66 | 0.00 | -1.00 | -1.00 |
| 日本医科大学医学部附属病院 | 5714 | 17.40 | 1.09 | 2 | 5.00 | 11.00 | 22.00 | 188 | 6522 | 15.79 | 1.22 | 2 | 4.00 | 9.00 | 19.00 | 190 | 6399 | 15.81 | 1.23 | 2 | 4.00 | 9.00 | 19.00 | 191 | -1.61 | -1.59 | 0.02 | -2.00 | -4.00 | -2.00 |
| 昭和大学医学部附属病院 | 3650 | 19.33 | 1.15 | 2 | 6.00 | 12.00 | 23.00 | 189 | 4060 | 19.45 | 1.18 | 2 | 6.00 | 12.00 | 23.00 | 209 | 4038 | 18.56 | 1.21 | 2 | 5.00 | 11.00 | 22.00 | 176 | 0.07 | -0.82 | -0.89 | 0.00 | -1.00 | -1.00 |
| 明和大学医学部附属病院 | 3743 | 21.37 | 1.09 | 2 | 6.00 | 13.00 | 27.00 | 191 | 4104 | 19.40 | 1.15 | 2 | 6.00 | 11.00 | 23.00 | 202 | 4607 | 18.64 | 1.12 | 2 | 5.00 | 11.00 | 22.00 | 167 | -1.97 | -2.73 | -0.76 | -2.00 | -2.00 | 0.00 |
| 日本大学医学部附属病院 | 4209 | 18.16 | 1.09 | 2 | 6.00 | 11.00 | 23.00 | 188 | 5034 | 17.69 | 1.14 | 2 | 5.00 | 10.00 | 22.00 | 174 | 4937 | 18.51 | 1.16 | 2 | 5.00 | 11.00 | 23.00 | 195 | -0.47 | 0.35 | 0.82 | 0.00 | 0.00 | 0.00 |
| 日本大学第二附属病院 | 4712 | 19.54 | 1.17 | 2 | 6.00 | 11.00 | 24.00 | 177 | 5026 | 19.49 | 1.22 | 2 | 5.00 | 10.00 | 23.00 | 197 | 5068 | 19.73 | 1.20 | 2 | 5.00 | 10.00 | 25.00 | 208 | -0.05 | 0.19 | 0.24 | -1.00 | 0.00 | 0.00 |
| 国立がんセンター中央附属病院 | 3929 | 19.71 | 1.11 | 2 | 7.00 | 12.00 | 25.00 | 204 | 4803 | 17.94 | 1.16 | 2 | 5.00 | 10.00 | 23.00 | 209 | 5282 | 16.79 | 1.15 | 2 | 5.00 | 10.00 | 21.00 | 199 | -1.77 | -2.93 | -1.16 | -2.00 | -2.00 | 0.00 |
| 東京医科歯科大学第二附属病院 | 3490 | 16.70 | 1.00 | 1 | 7.00 | 12.00 | 19.00 | 147 | 3999 | 15.80 | 1.04 | 2 | 6.00 | 11.00 | 18.00 | 186 | 3950 | 15.11 | 1.05 | 2 | 6.00 | 10.00 | 17.00 | 188 | -0.90 | -1.59 | -0.68 | -1.00 | -2.00 | -1.00 |
| 東京大学第二附属病院 | 3109 | 19.11 | 1.07 | 2 | 6.00 | 12.00 | 24.00 | 178 | 3683 | 17.40 | 1.08 | 2 | 6.00 | 11.00 | 22.00 | 193 | 3950 | 16.67 | 1.10 | 2 | 5.00 | 10.00 | 21.00 | 178 | -1.79 | -2.52 | -0.73 | -2.00 | -2.00 | 0.00 |
| 東京大学第三附属病院 | 4630 | 20.11 | 1.14 | 2 | 6.00 | 12.00 | 24.00 | 203 | 5246 | 19.19 | 1.09 | 2 | 7.00 | 12.00 | 24.00 | 189 | 5287 | 19.62 | 1.14 | 2 | 6.00 | 12.00 | 24.00 | 204 | -0.91 | -0.49 | 0.42 | 0.00 | 0.00 | 0.00 |
| 北海道大学医学部附属病院 | 5383 | 16.76 | 1.15 | 2 | 5.00 | 10.00 | 20.00 | 176 | 5842 | 16.26 | 1.25 | 2 | 4.00 | 9.00 | 20.00 | 191 | 5825 | 16.03 | 1.19 | 2 | 4.00 | 9.00 | 19.00 | 190 | -0.70 | -0.93 | -0.23 | 0.00 | -1.00 | -1.00 |
| 北海道大学第二附属病院 | 4998 | 16.76 | 1.15 | 2 | 5.00 | 10.00 | 20.00 | 165 | 4888 | 16.13 | 1.25 | 2 | 4.00 | 9.00 | 18.00 | 173 | 5282 | 15.71 | 1.24 | 2 | 4.00 | 9.00 | 18.00 | 178 | -0.63 | -1.05 | -0.42 | -1.00 | -1.00 | 0.00 |
| 札幌医科大学第二附属病院 | 4520 | 19.21 | 1.13 | 2 | 6.00 | 12.00 | 24.00 | 190 | 5481 | 18.57 | 1.15 | 2 | 5.00 | 11.00 | 23.00 | 201 | 5446 | 17.88 | 1.10 | 2 | 5.00 | 12.00 | 21.00 | 207 | -1.73 | -1.09 | -0.64 | -1.00 | -1.00 | 0.00 |
| 札幌医科大学第三附属病院 | 2176 | 21.27 | 1.11 | 2 | 6.00 | 13.00 | 26.00 | 173 | 2349 | 18.86 | 1.09 | 2 | 6.00 | 12.00 | 25.00 | 177 | 2497 | 18.80 | 1.18 | 2 | 5.00 | 12.00 | 22.00 | 198 | -2.42 | -2.48 | -0.06 | -1.00 | -1.00 | 0.00 |
| 新潟大学医学部附属病院 | 1904 | 24.79 | 1.01 | 2 | 8.00 | 17.00 | 32.00 | 185 | 2803 | 20.36 | 1.12 | 2 | 6.00 | 13.00 | 25.00 | 194 | 2936 | 19.14 | 1.11 | 2 | 6.00 | 12.00 | 24.00 | 201 | -4.42 | -5.65 | -1.22 | -4.00 | -5.00 | -1.00 |
| 新潟大学第二附属病院 | 2163 | 23.35 | 1.15 | 2 | 6.00 | 14.00 | 30.00 | 197 | 2293 | 21.46 | 1.16 | 2 | 6.00 | 14.00 | 27.00 | 178 | 2310 | 20.99 | 1.13 | 2 | 5.00 | 13.00 | 28.00 | 190 | -1.89 | -2.36 | -0.47 | -1.00 | -1.00 | 0.00 |
| 盛岡大学医学部附属病院 | 3157 | 21.91 | 1.12 | 2 | 6.00 | 13.00 | 27.00 | 176 | 3360 | 19.63 | 1.16 | 2 | 6.00 | 14.00 | 25.00 | 206 | 3239 | 20.31 | 1.13 | 2 | 5.00 | 13.00 | 26.00 | 182 | -1.88 | -1.20 | 0.68 | -1.00 | -1.00 | 0.00 |
| 盛岡大学第二附属病院 | 2475 | 24.96 | 0.99 | 2 | 8.00 | 17.00 | 32.00 | 182 | 2807 | 21.04 | 1.06 | 2 | 6.00 | 14.00 | 27.00 | 160 | 3048 | 20.18 | 1.07 | 2 | 5.00 | 14.00 | 27.00 | 173 | -3.51 | -3.38 | 0.14 | -3.00 | -3.00 | 0.00 |
| 福井大学医学部附属病院 | 1980 | 22.67 | 1.02 | 2 | 8.00 | 15.00 | 30.00 | 154 | 2684 | 19.71 | 1.03 | 2 | 7.00 | 14.00 | 28.00 | 165 | 3048 | 22.40 | 1.14 | 2 | 6.00 | 13.00 | 28.00 | 194 | -1.37 | -0.47 | 0.89 | -1.00 | -1.00 | 0.00 |
| 福井大学第二附属病院 | 2213 | 19.82 | 1.04 | 2 | 8.00 | 15.00 | 30.00 | 180 | 2360 | 19.71 | 1.09 | 2 | 6.00 | 12.00 | 25.00 | 182 | 2337 | 19.45 | 1.11 | 2 | 6.00 | 12.00 | 23.00 | 171 | -0.16 | -0.47 | 0.32 | 0.00 | 0.00 | 0.00 |
| 福井大学第三附属病院 | 2402 | 21.96 | 1.06 | 2 | 6.00 | 13.00 | 26.00 | 190 | 2801 | 21.64 | 1.06 | 2 | 6.00 | 14.00 | 25.00 | 182 | 3219 | 19.63 | 1.11 | 2 | 5.00 | 13.00 | 23.00 | 181 | -0.32 | -2.13 | -1.81 | -1.00 | -1.00 | 0.00 |
| 滋賀大学医学部附属病院 | 1742 | 21.96 | 1.12 | 2 | 6.00 | 13.00 | 26.00 | 173 | 2334 | 16.97 | 1.13 | 2 | 6.00 | 12.00 | 24.00 | 202 | 2682 | 17.97 | 1.09 | 2 | 5.00 | 11.00 | 22.00 | 149 | -5.69 | -3.89 | -1.80 | -4.00 | -4.00 | -1.00 |
| 滋賀大学第二附属病院 | 1981 | 23.25 | 1.08 | 2 | 7.00 | 13.00 | 30.00 | 191 | 2818 | 21.72 | 1.15 | 2 | 6.00 | 12.00 | 26.00 | 187 | 3396 | 18.97 | 1.17 | 2 | 6.00 | 14.00 | 24.00 | 173 | -3.33 | -4.28 | -0.95 | -3.00 | -3.00 | 0.00 |
| 滋賀大学第三附属病院 | 2309 | 23.65 | 1.04 | 2 | 6.00 | 13.00 | 30.00 | 205 | 3529 | 20.24 | 1.14 | 2 | 6.00 | 12.00 | 26.00 | 204 | 4216 | 18.63 | 1.13 | 2 | 6.00 | 12.00 | 24.00 | 183 | -2.70 | -2.60 | 0.10 | -1.00 | -1.00 | 0.00 |
| 徳島大学医学部附属病院 | 3193 | 22.61 | 1.09 | 2 | 6.0 | | | | | | | | | | | | | | | | | | | | | | | | | |

試行的適用病院の在院日数の状況

| 施設名 | 平成15年 | | | | 平成16年 | | | | 平成17年 | | | | 平成18年 | | | | 中央値の差 | | | | | |
|----------------------|-------|-------|------|-----|-------|--------|--------|------|-------|-------|------|----|-------|--------|--------|---------|---------|---------|---------|--------|--------|--------|
| | データ数 | 平均 | 変動係数 | 最小値 | 最大値 | データ数 | 平均 | 変動係数 | 最小値 | 最大値 | データ数 | 平均 | 変動係数 | 最小値 | 最大値 | 平均値の差 | | 中央値の差 | | | | |
| | | | | | | | | | | | | | | | | 15年-14年 | 16年-14年 | 15年-14年 | 16年-14年 | | | |
| 医療法人社団加スパンアスリイパル記念病院 | 2639 | 15.24 | 1.28 | 2 | 4,000 | 9,000 | 17,000 | 210 | 2866 | 12.54 | 1.23 | 2 | 3,000 | 7,000 | 15,000 | 139 | 15.24 | 12.54 | 9,000 | 7,000 | -2,000 | |
| 亀田総合病院 | 4289 | 16.70 | 1.30 | 2 | 3,000 | 9,000 | 19,000 | 185 | 4427 | 16.33 | 1.28 | 2 | 4,000 | 9,000 | 19,000 | 179 | 16.70 | 16.33 | -0.37 | 9,000 | 9,000 | 0 |
| 斎藤中央病院 | 7244 | 16.00 | 1.20 | 2 | 3,250 | 10,000 | 20,000 | 184 | 7661 | 14.79 | 1.18 | 1 | 6,000 | 12,000 | 23,000 | 186 | 16.00 | 14.79 | -1.21 | 10,000 | 10,000 | 0 |
| 独立行政法人国立病院機構埼玉医療センター | 2947 | 23.43 | 1.08 | 2 | 7,000 | 14,000 | 30,000 | 184 | 3427 | 18.92 | 1.10 | 1 | 6,000 | 12,000 | 23,000 | 186 | 23.43 | 18.92 | -4.51 | 14,000 | 12,000 | -2,000 |
| 独立行政法人国立病院機構埼玉医療センター | 1887 | 15.78 | 1.11 | 2 | 6,000 | 11,000 | 18,000 | 158 | 2056 | 14.38 | 1.15 | 2 | 5,000 | 9,000 | 16,000 | 187 | 15.78 | 14.38 | -1.40 | 11,000 | 9,000 | -2,000 |
| 独立行政法人国立病院機構埼玉医療センター | 2282 | 18.42 | 1.10 | 2 | 6,000 | 11,000 | 23,000 | 162 | 2288 | 16.77 | 1.16 | 2 | 5,000 | 10,000 | 19,000 | 169 | 18.42 | 16.77 | -1.65 | 11,000 | 9,000 | -2,000 |
| 独立行政法人国立病院機構埼玉医療センター | 1093 | 19.93 | 1.05 | 1 | 7,000 | 13,000 | 23,000 | 158 | 1452 | 19.71 | 1.02 | 2 | 6,000 | 13,000 | 22,000 | 162 | 19.93 | 19.71 | -0.22 | 13,000 | 13,000 | 0 |
| 独立行政法人国立病院機構埼玉医療センター | 1254 | 20.13 | 1.20 | 2 | 6,000 | 10,000 | 24,000 | 187 | 1472 | 19.28 | 1.23 | 2 | 7,000 | 13,000 | 23,000 | 179 | 20.13 | 19.28 | -0.86 | 10,000 | 10,000 | 0 |
| 独立行政法人国立病院機構埼玉医療センター | 2926 | 18.61 | 1.12 | 2 | 5,000 | 11,000 | 24,000 | 163 | 3647 | 15.47 | 1.15 | 2 | 4,000 | 9,000 | 19,000 | 177 | 18.61 | 15.47 | -3.14 | 11,000 | 9,000 | -2,000 |
| 独立行政法人国立病院機構埼玉医療センター | 3878 | 19.93 | 0.86 | 2 | 9,000 | 15,000 | 25,000 | 163 | 4309 | 16.68 | 0.86 | 2 | 7,000 | 13,000 | 22,000 | 129 | 19.93 | 16.68 | -3.25 | 15,000 | 13,000 | -2,000 |
| 独立行政法人国立病院機構埼玉医療センター | 1719 | 15.92 | 1.24 | 2 | 4,000 | 8,000 | 16,000 | 169 | 1694 | 13.47 | 1.20 | 2 | 4,000 | 8,000 | 16,000 | 176 | 15.92 | 13.47 | -0.66 | 8,000 | 8,000 | 0 |
| 独立行政法人国立病院機構埼玉医療センター | 2339 | 22.19 | 1.10 | 2 | 5,000 | 10,000 | 20,000 | 177 | 2515 | 20.48 | 1.10 | 2 | 4,000 | 9,000 | 18,000 | 165 | 22.19 | 20.48 | -1.70 | 10,000 | 13,000 | 3,000 |
| 独立行政法人国立病院機構埼玉医療センター | 602 | 25.26 | 1.10 | 2 | 7,000 | 13,000 | 36,000 | 161 | 573 | 22.24 | 1.27 | 2 | 6,000 | 11,000 | 30,000 | 198 | 25.26 | 22.24 | -3.02 | 13,000 | 11,000 | -2,000 |
| 北海道厚生年金病院 | 1614 | 16.72 | 1.26 | 2 | 4,000 | 9,000 | 19,000 | 178 | 2245 | 13.36 | 1.10 | 2 | 4,000 | 8,000 | 15,000 | 178 | 16.72 | 13.36 | -3.36 | 9,000 | 8,000 | -1,000 |
| 札幌中央病院 | 1328 | 15.15 | 1.14 | 2 | 6,000 | 10,000 | 17,000 | 160 | 1868 | 15.00 | 1.18 | 2 | 5,000 | 9,000 | 17,000 | 154 | 15.15 | 15.00 | -0.15 | 10,000 | 9,000 | -1,000 |
| 独立行政法人国立病院機構埼玉医療センター | 1493 | 15.76 | 1.15 | 2 | 3,000 | 9,000 | 21,000 | 152 | 2475 | 15.72 | 1.09 | 2 | 3,250 | 10,000 | 21,000 | 165 | 15.76 | 15.72 | -0.05 | 10,000 | 10,000 | 0 |
| 独立行政法人国立病院機構埼玉医療センター | 1826 | 16.44 | 1.29 | 2 | 4,000 | 9,000 | 24,000 | 176 | 2475 | 15.82 | 1.31 | 2 | 4,000 | 9,000 | 18,000 | 166 | 16.44 | 15.82 | -0.63 | 9,000 | 8,000 | -1,000 |
| 独立行政法人国立病院機構埼玉医療センター | 687 | 18.48 | 1.13 | 2 | 5,000 | 10,000 | 24,000 | 145 | 899 | 17.81 | 1.15 | 2 | 5,000 | 11,000 | 22,000 | 178 | 18.48 | 17.81 | -0.67 | 10,000 | 10,000 | 0 |
| 独立行政法人国立病院機構埼玉医療センター | 542 | 18.79 | 1.13 | 2 | 5,000 | 12,000 | 25,000 | 146 | 884 | 15.10 | 1.14 | 2 | 4,750 | 9,000 | 18,000 | 130 | 18.79 | 15.10 | -3.69 | 12,000 | 9,000 | -3,000 |
| 独立行政法人国立病院機構埼玉医療センター | 1620 | 14.72 | 1.16 | 2 | 4,000 | 8,000 | 16,000 | 134 | 2178 | 14.17 | 1.17 | 2 | 6,000 | 9,000 | 16,000 | 107 | 14.72 | 14.17 | -0.55 | 9,000 | 9,000 | 0 |
| 独立行政法人国立病院機構埼玉医療センター | 496 | 14.93 | 1.38 | 2 | 4,000 | 8,000 | 17,000 | 146 | 680 | 14.17 | 1.37 | 2 | 4,000 | 8,000 | 17,000 | 157 | 14.93 | 14.17 | -0.76 | 8,000 | 8,000 | 0 |
| 独立行政法人国立病院機構埼玉医療センター | 2095 | 16.05 | 1.23 | 2 | 6,000 | 10,000 | 20,000 | 180 | 2758 | 15.21 | 1.16 | 2 | 6,000 | 8,000 | 17,000 | 146 | 16.05 | 15.21 | -0.83 | 8,000 | 8,000 | 0 |
| 独立行政法人国立病院機構埼玉医療センター | 486 | 21.35 | 1.11 | 2 | 6,000 | 13,000 | 28,000 | 175 | 668 | 18.88 | 1.02 | 2 | 7,000 | 13,000 | 25,000 | 115 | 21.35 | 18.88 | -2.37 | 13,000 | 10,000 | -3,000 |
| 独立行政法人国立病院機構埼玉医療センター | 1176 | 16.84 | 1.26 | 2 | 4,000 | 10,000 | 20,000 | 196 | 1619 | 16.60 | 1.19 | 2 | 4,000 | 10,000 | 20,000 | 187 | 16.84 | 16.60 | -0.24 | 10,000 | 10,000 | 0 |
| 独立行政法人国立病院機構埼玉医療センター | 1176 | 13.92 | 1.50 | 1 | 2,000 | 7,000 | 15,000 | 201 | 1854 | 12.59 | 1.34 | 1 | 3,000 | 7,000 | 14,000 | 145 | 13.92 | 12.59 | -1.33 | 7,000 | 7,000 | 0 |
| 独立行政法人国立病院機構埼玉医療センター | 1045 | 15.00 | 1.26 | 2 | 3,000 | 8,000 | 20,000 | 162 | 1204 | 14.94 | 1.32 | 2 | 3,000 | 8,000 | 18,750 | 173 | 15.00 | 14.94 | -0.06 | 8,000 | 8,000 | 0 |
| 独立行政法人国立病院機構埼玉医療センター | 737 | 18.03 | 1.19 | 2 | 5,000 | 11,000 | 22,000 | 156 | 1045 | 15.29 | 1.11 | 2 | 5,000 | 10,000 | 18,000 | 163 | 18.03 | 15.29 | -2.74 | 11,000 | 11,000 | 0 |
| 独立行政法人国立病院機構埼玉医療センター | 3214 | 12.67 | 0.93 | 1 | 5,000 | 9,000 | 16,000 | 169 | 4383 | 17.27 | 1.18 | 2 | 5,000 | 10,000 | 20,000 | 163 | 12.67 | 17.27 | 4.60 | 9,000 | 10,000 | 1,000 |
| 独立行政法人国立病院機構埼玉医療センター | 2147 | 18.01 | 1.11 | 2 | 6,000 | 11,000 | 25,000 | 189 | 2987 | 17.27 | 1.11 | 2 | 5,000 | 10,000 | 20,000 | 163 | 18.01 | 17.27 | -0.77 | 11,000 | 10,000 | -1,000 |
| 独立行政法人国立病院機構埼玉医療センター | 2168 | 16.75 | 1.20 | 2 | 5,000 | 9,000 | 20,000 | 171 | 2850 | 17.12 | 1.18 | 2 | 5,000 | 10,000 | 21,000 | 150 | 16.75 | 17.12 | 0.38 | 9,000 | 10,000 | 1,000 |
| 独立行政法人国立病院機構埼玉医療センター | 1352 | 16.01 | 1.34 | 2 | 6,000 | 15,000 | 18,000 | 186 | 1970 | 16.58 | 1.23 | 2 | 4,000 | 9,000 | 20,000 | 187 | 16.01 | 16.58 | 0.58 | 8,000 | 9,000 | 1,000 |
| 独立行政法人国立病院機構埼玉医療センター | 880 | 20.28 | 1.01 | 2 | 6,000 | 15,000 | 25,000 | 190 | 791 | 18.72 | 1.03 | 2 | 6,000 | 15,000 | 23,000 | 191 | 20.28 | 18.72 | -1.56 | 15,000 | 15,000 | 0 |
| 独立行政法人国立病院機構埼玉医療センター | 541 | 21.41 | 1.06 | 2 | 7,000 | 14,000 | 28,500 | 150 | 797 | 19.86 | 1.12 | 2 | 6,000 | 12,000 | 25,000 | 158 | 21.41 | 19.86 | -1.56 | 14,000 | 12,000 | -2,000 |
| 独立行政法人国立病院機構埼玉医療センター | 1223 | 18.04 | 1.17 | 2 | 4,000 | 9,000 | 23,000 | 136 | 1595 | 18.94 | 1.16 | 2 | 5,000 | 10,000 | 25,000 | 168 | 18.04 | 18.94 | 0.90 | 9,000 | 10,000 | 1,000 |
| 独立行政法人国立病院機構埼玉医療センター | 1021 | 16.99 | 1.13 | 2 | 5,000 | 10,000 | 21,000 | 157 | 1355 | 16.82 | 1.14 | 2 | 5,000 | 10,000 | 21,000 | 167 | 16.99 | 16.82 | -0.16 | 10,000 | 10,000 | 0 |
| 独立行政法人国立病院機構埼玉医療センター | 695 | 17.67 | 1.28 | 2 | 3,000 | 9,000 | 20,000 | 132 | 971 | 16.46 | 1.16 | 2 | 5,000 | 10,000 | 20,000 | 138 | 17.67 | 16.46 | -1.20 | 10,000 | 10,000 | 0 |
| 独立行政法人国立病院機構埼玉医療センター | 477 | 18.59 | 1.35 | 2 | 3,000 | 9,000 | 22,000 | 193 | 473 | 15.57 | 1.29 | 2 | 4,000 | 8,000 | 17,000 | 158 | 18.59 | 15.57 | -3.02 | 9,000 | 8,000 | -1,000 |
| 独立行政法人国立病院機構埼玉医療センター | 3963 | 13.83 | 1.26 | 2 | 4,000 | 8,000 | 16,000 | 194 | 4432 | 12.72 | 1.30 | 2 | 4,000 | 8,000 | 14,000 | 201 | 13.83 | 12.72 | -1.11 | 8,000 | 6,000 | -2,000 |
| 独立行政法人国立病院機構埼玉医療センター | 1697 | 16.94 | 1.14 | 2 | 6,000 | 9,000 | 20,000 | 156 | 1866 | 13.88 | 1.32 | 2 | 5,000 | 8,000 | 16,000 | 171 | 16.94 | 13.88 | -3.06 | 9,000 | 8,000 | -1,000 |
| 独立行政法人国立病院機構埼玉医療センター | 368 | 16.38 | 1.16 | 2 | 3,000 | 10,000 | 19,000 | 149 | 1365 | 18.16 | 1.18 | 2 | 3,000 | 6,000 | 20,000 | 178 | 16.38 | 18.16 | 1.78 | 10,000 | 10,000 | 0 |
| 独立行政法人国立病院機構埼玉医療センター | 2453 | 16.05 | 1.27 | 2 | 3,000 | 7,000 | 15,000 | 129 | 252 | 12.40 | 1.36 | 2 | 3,000 | 6,000 | 13,000 | 161 | 16.05 | 12.40 | -3.65 | 7,000 | 6,000 | -1,000 |
| 独立行政法人国立病院機構埼玉医療センター | 244 | 17.29 | 1.29 | 2 | 3,000 | 8,000 | 15,000 | 159 | 252 | 14.83 | 1.24 | 2 | 3,000 | 6,000 | 17,000 | 158 | 17.29 | 14.83 | -2.46 | 8,000 | 7,000 | -1,000 |
| 独立行政法人国立病院機構埼玉医療センター | 344 | 14.82 | 1.32 | 2 | 3,000 | 8,000 | 17,000 | 129 | 243 | 13.88 | 1.36 | 2 | 4,000 | 7,000 | 15,000 | 148 | 14.82 | 13.88 | -0.94 | 8,000 | 7,000 | -1,000 |
| 独立行政法人国立病院機構埼玉医療センター | 2065 | 16.04 | 1.32 | 2 | 5,000 | 10,000 | 20,000 | 142 | 1668 | 16.88 | 1.37 | 2 | 4,000 | 9,000 | 17,000 | 148 | 16.04 | 16.88 | 0.84 | 9,000 | 10,000 | 1,000 |
| 独立行政法人国立病院機構埼玉医療センター | 365 | 15.92 | 1.18 | 2 | 4,000 | 10,000 | 20,000 | 153 | 759 | 18.83 | 1.22 | 2 | 6,000 | 11,000 | 21,000 | 149 | 15.92 | 18.83 | 2.91 | 10,000 | 10,000 | 0 |
| 独立行政法人国立病院機構埼玉医療センター | 1278 | 14.38 | 1.18 | 2 | 5,000 | 9,000 | 19,000 | 118 | 1477 | 14.95 | 1.32 | 2 | 3,000 | 8,000 | 17,500 | 159 | 14.38 | 14.95 | 0.57 | 9,000 | 8,000 | -1,000 |
| 独立行政法人国立病院機構埼玉医療センター | 660 | 18.43 | 1.30 | 2 | 5,000 | 9,000 | 20,000 | 197 | 971 | 15.91 | 1.47 | 2 | 3,000 | 8,000 | 18,000 | 184 | 18.43 | 15.91 | -2.53 | 10,000 | 8,000 | -2,000 |
| 独立行政法人国立病院機構埼玉医療センター | 4960 | 17.72 | 1.14 | 2 | 6,000 | 11,000 | 22,000 | 201 | 4893 | 16.24 | 1.08 | 2 | 6,000 | 11,000 | 21,000 | 187 | 17.72 | 16.24 | -1.48 | 11,000 | 10,000 | -1,000 |
| 独立行政法人国立病院機構埼玉医療センター | 2931 | 12 | | | | | | | | | | | | | | | | | | | | |

調査協力病院の在院日数の状況

| 施設名 | 平成14年 | | | | | 平成15年 | | | | | 平成16年 | | | | | 平均値の差 | | | | | 中央値の差 | | | | |
|----------|-------|-------|------|--------|-------|-------|-------|------|--------|-------|-------|----|-------|--------|-------|---------|---------|---------|---------|---------|---------|---------|---------|---------|----|
| | データ数 | 平均 | 変動係数 | ハーフサイズ | | データ数 | 平均 | 変動係数 | ハーフサイズ | | データ数 | 平均 | 変動係数 | ハーフサイズ | | 15年-14年 | 16年-14年 | 16年-15年 | 15年-14年 | 16年-14年 | 16年-15年 | 15年-14年 | 16年-14年 | 16年-15年 | |
| | | | | 最小 | 最大 | | | | 最小 | 最大 | | | | 最小 | 最大 | | | | | | | | | | 最小 |
| 調査協力病院1 | 749 | 13.88 | 1.39 | 2 | 3.00 | 8.00 | 14.00 | 139 | 848 | 13.35 | 1.28 | 2 | 3.00 | 8.00 | 14.00 | 159 | 13.88 | 13.35 | 0.53 | 8.00 | 8.00 | 0.00 | 0.00 | | |
| 調査協力病院2 | 1850 | 14.50 | 1.27 | 1 | 5.00 | 8.00 | 17.00 | 181 | 1915 | 13.77 | 1.16 | 2 | 4.00 | 8.00 | 16.00 | 139 | 14.50 | 13.77 | -0.72 | 8.00 | 8.00 | 0.00 | 0.00 | | |
| 調査協力病院3 | 2795 | 13.56 | 1.36 | 2 | 4.00 | 7.00 | 15.00 | 191 | 3111 | 13.79 | 1.28 | 2 | 4.00 | 10.00 | 16.00 | 183 | 13.56 | 13.79 | 0.23 | 7.00 | 8.00 | 1.00 | 1.00 | | |
| 調査協力病院4 | 2878 | 15.53 | 1.03 | 2 | 5.00 | 11.00 | 21.00 | 163 | 3039 | 14.54 | 1.05 | 2 | 4.00 | 10.00 | 19.00 | 170 | 15.53 | 14.54 | -0.99 | 11.00 | 10.00 | -1.00 | -1.00 | | |
| 調査協力病院5 | 1376 | 13.45 | 1.18 | 2 | 4.00 | 8.00 | 16.00 | 140 | 2730 | 14.76 | 1.14 | 2 | 5.00 | 9.00 | 17.00 | 159 | 13.45 | 14.76 | 1.31 | 8.00 | 9.00 | 1.00 | 1.00 | | |
| 調査協力病院6 | 208 | 22.04 | 1.22 | 2 | 4.00 | 12.00 | 28.75 | 171 | 215 | 14.83 | 1.28 | 2 | 3.00 | 10.00 | 17.00 | 146 | 22.04 | 14.83 | -7.22 | 12.00 | 10.00 | -2.00 | -2.00 | | |
| 調査協力病院7 | 776 | 15.02 | 0.61 | 2 | 11.00 | 15.00 | 17.00 | 67 | 752 | 15.01 | 0.70 | 2 | 11.00 | 14.00 | 16.00 | 76 | 15.02 | 15.01 | -0.01 | 15.00 | 14.00 | -1.00 | -1.00 | | |
| 調査協力病院8 | 1569 | 18.57 | 1.25 | 2 | 4.00 | 10.00 | 22.00 | 172 | 740 | 15.07 | 1.13 | 2 | 4.00 | 9.00 | 19.00 | 110 | 18.57 | 15.07 | -3.50 | 10.00 | 9.00 | -1.00 | -1.00 | | |
| 調査協力病院9 | 552 | 14.11 | 1.09 | 2 | 4.00 | 9.00 | 18.75 | 121 | 963 | 15.86 | 1.20 | 2 | 4.00 | 9.00 | 20.00 | 151 | 14.11 | 15.86 | 1.76 | 9.00 | 9.00 | 0.00 | 0.00 | | |
| 調査協力病院10 | 3340 | 14.24 | 1.26 | 2 | 3.00 | 8.00 | 17.00 | 170 | 3580 | 15.97 | 1.29 | 2 | 4.00 | 9.00 | 19.00 | 180 | 14.24 | 15.97 | 1.73 | 8.00 | 9.00 | 1.00 | 1.00 | | |
| 調査協力病院11 | 1918 | 17.58 | 1.18 | 2 | 6.00 | 11.00 | 20.00 | 182 | 2150 | 16.39 | 1.13 | 2 | 5.00 | 10.00 | 20.00 | 180 | 17.58 | 16.39 | -1.19 | 11.00 | 10.00 | -1.00 | -1.00 | | |
| 調査協力病院12 | 552 | 16.27 | 1.22 | 2 | 5.00 | 10.00 | 19.00 | 154 | 1062 | 16.67 | 1.24 | 2 | 4.00 | 10.00 | 20.00 | 169 | 16.27 | 16.67 | 0.40 | 10.00 | 10.00 | 0.00 | 0.00 | | |
| 調査協力病院13 | 923 | 18.55 | 1.16 | 2 | 5.00 | 11.00 | 23.00 | 166 | 932 | 16.81 | 1.24 | 2 | 4.00 | 10.00 | 20.00 | 169 | 18.55 | 16.81 | -1.74 | 11.00 | 10.00 | -1.00 | -1.00 | | |
| 調査協力病院14 | 623 | 25.22 | 1.30 | 2 | 3.00 | 12.00 | 30.00 | 183 | 720 | 17.45 | 1.29 | 2 | 2.00 | 10.00 | 23.00 | 198 | 25.22 | 17.45 | -7.77 | 12.00 | 10.00 | -2.00 | -2.00 | | |
| 調査協力病院15 | 1161 | 16.54 | 1.40 | 2 | 3.00 | 8.00 | 19.00 | 197 | 1001 | 17.76 | 1.29 | 2 | 4.00 | 9.00 | 20.00 | 158 | 16.54 | 17.76 | 1.23 | 8.00 | 9.00 | 1.00 | 1.00 | | |
| 調査協力病院16 | 3441 | 17.49 | 1.20 | 2 | 5.00 | 10.00 | 20.00 | 159 | 3578 | 17.85 | 1.24 | 2 | 5.00 | 10.00 | 20.00 | 190 | 17.49 | 17.85 | 0.36 | 10.00 | 10.00 | 0.00 | 0.00 | | |
| 調査協力病院17 | 1226 | 19.38 | 1.17 | 2 | 5.00 | 11.00 | 24.00 | 168 | 1740 | 17.88 | 1.15 | 2 | 5.00 | 10.00 | 22.75 | 184 | 19.38 | 17.88 | -1.40 | 11.00 | 10.00 | -1.00 | -1.00 | | |
| 調査協力病院18 | 837 | 19.77 | 1.13 | 2 | 7.00 | 12.00 | 23.00 | 182 | 953 | 18.63 | 1.12 | 2 | 7.00 | 11.00 | 22.50 | 167 | 19.77 | 18.63 | -0.95 | 12.00 | 11.00 | -1.00 | -1.00 | | |
| 調査協力病院19 | 793 | 18.73 | 1.26 | 2 | 5.00 | 10.00 | 23.00 | 167 | 985 | 19.39 | 1.19 | 2 | 5.00 | 10.00 | 26.00 | 156 | 18.73 | 19.39 | 0.66 | 10.00 | 12.00 | 2.00 | 2.00 | | |
| 調査協力病院20 | 733 | 17.89 | 1.12 | 2 | 5.00 | 10.00 | 22.00 | 141 | 895 | 19.91 | 1.20 | 2 | 5.00 | 11.00 | 25.00 | 154 | 17.89 | 19.91 | 2.02 | 10.00 | 11.00 | 1.00 | 1.00 | | |
| 調査協力病院21 | 28300 | 16.33 | 1.23 | 1 | 5.00 | 9.00 | 19.00 | 197 | 31959 | 16.05 | 1.20 | 2 | 5.00 | 10.00 | 19.00 | 198 | 16.33 | 16.05 | -0.29 | 9.00 | 10.00 | 1.00 | 1.00 | | |

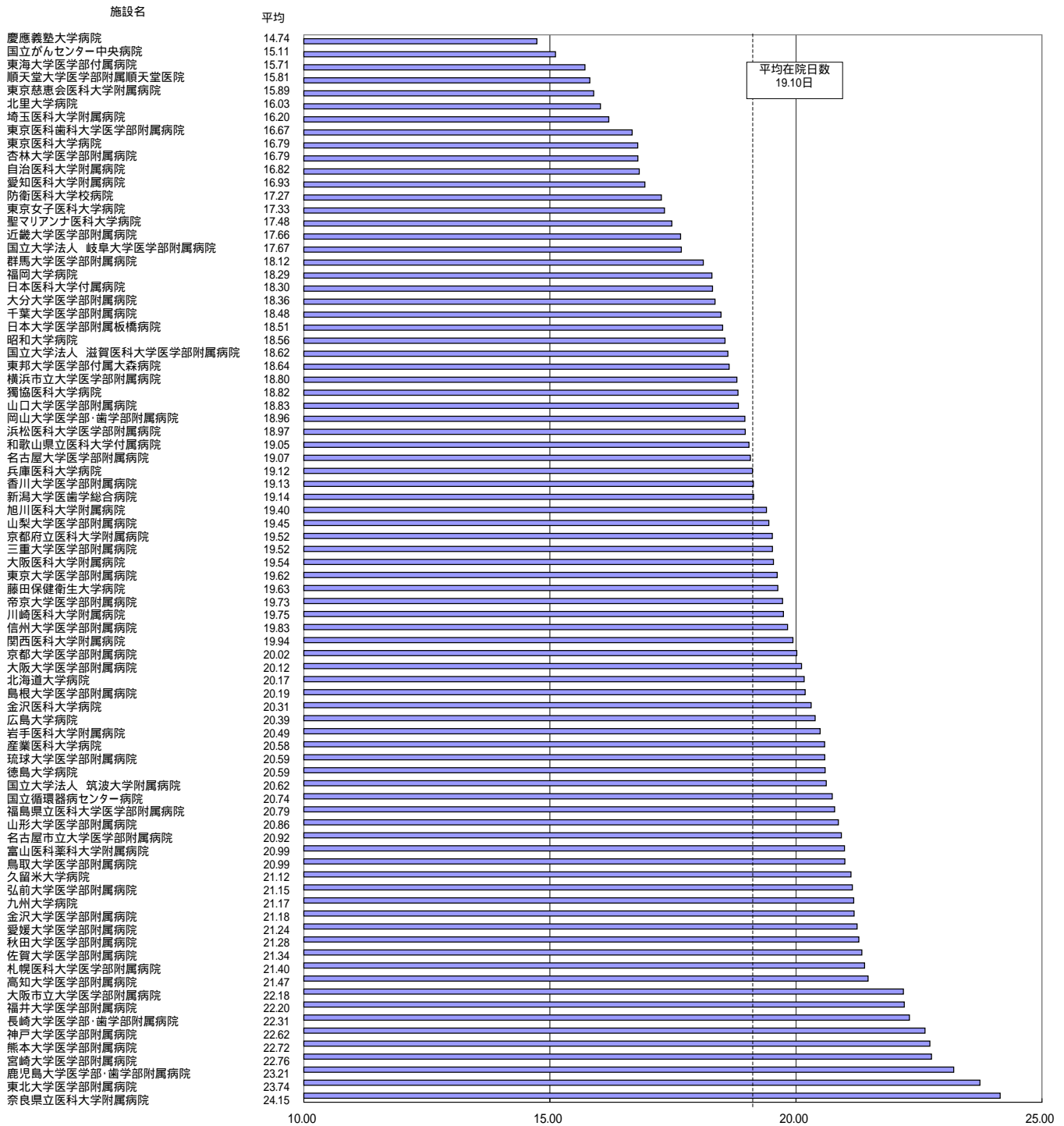
調査協力病院全体

新規調査協力病院の在院日数の状況

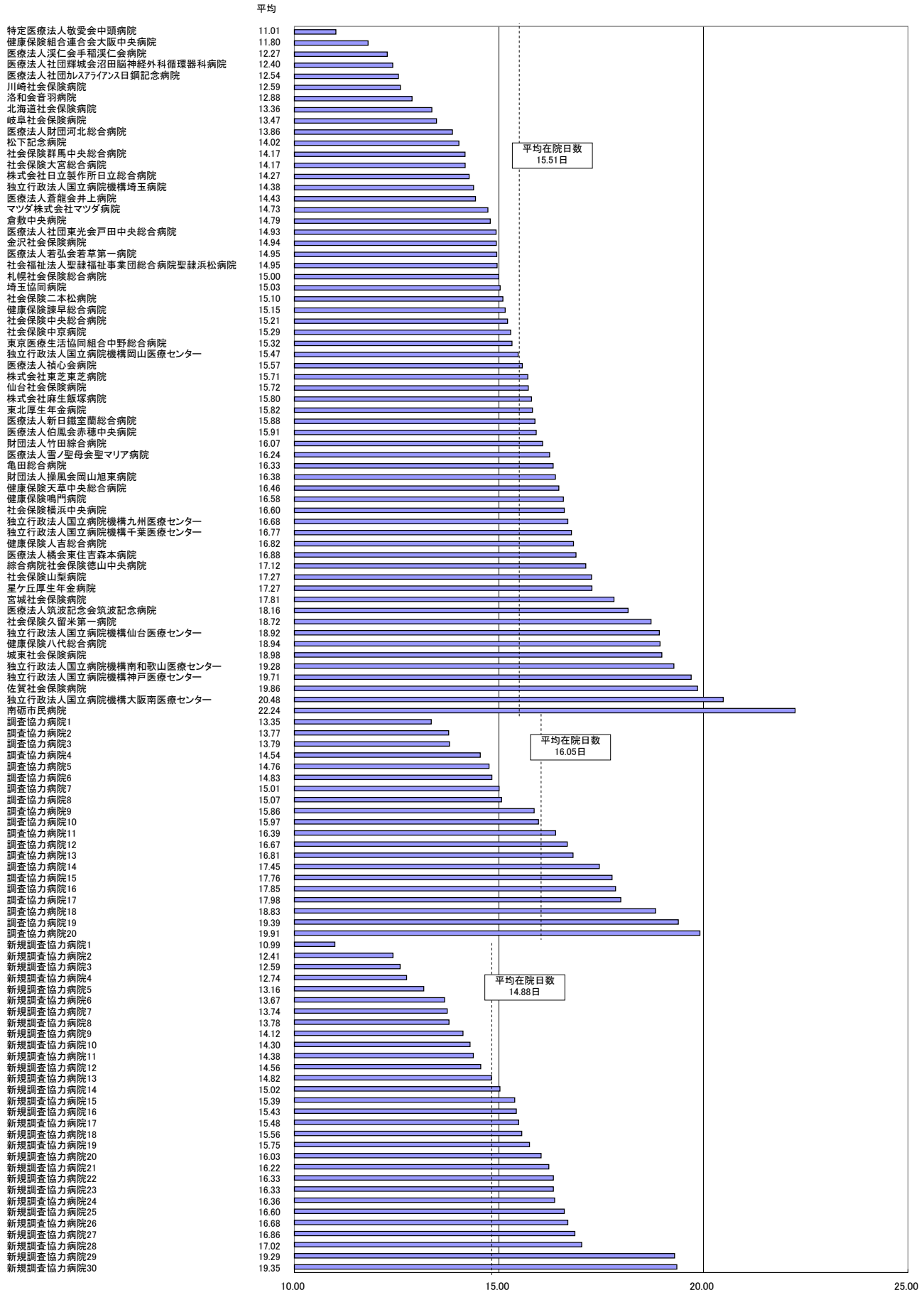
| 施設名 | 平成15年 | | | | | 平成16年 | | | | | 平均値の差 | | | | | 中央値の差 | | | | | | | | |
|------------|-------|-------|------|--------|------|-------|-------|------|--------|----|-------|----|------|--------|----|---------|---------|---------|---------|---------|---------|---------|---------|---------|
| | データ数 | 平均 | 変動係数 | ハーフサイズ | | データ数 | 平均 | 変動係数 | ハーフサイズ | | データ数 | 平均 | 変動係数 | ハーフサイズ | | 15年-14年 | 16年-14年 | 16年-15年 | 15年-14年 | 16年-14年 | 16年-15年 | 15年-14年 | 16年-14年 | 16年-15年 |
| | | | | 最小 | 最大 | | | | 最小 | 最大 | | | | 最小 | 最大 | | | | | | | | | |
| 新規調査協力病院1 | 3911 | 10.99 | 1.19 | 2 | 3.00 | 6.00 | 13.00 | 119 | | | | | | | | | | | | | | | | |
| 新規調査協力病院2 | 1379 | 12.41 | 1.15 | 2 | 4.00 | 8.00 | 16.00 | 148 | | | | | | | | | | | | | | | | |
| 新規調査協力病院3 | 2951 | 12.59 | 1.15 | 2 | 4.00 | 8.00 | 16.00 | 178 | | | | | | | | | | | | | | | | |
| 新規調査協力病院4 | 2499 | 12.74 | 1.06 | 2 | 4.00 | 9.00 | 16.00 | 136 | | | | | | | | | | | | | | | | |
| 新規調査協力病院5 | 1179 | 13.16 | 1.18 | 2 | 4.00 | 8.00 | 15.00 | 125 | | | | | | | | | | | | | | | | |
| 新規調査協力病院6 | 4237 | 13.67 | 1.19 | 1 | 4.00 | 8.00 | 17.00 | 158 | | | | | | | | | | | | | | | | |
| 新規調査協力病院7 | 4484 | 13.74 | 1.21 | 2 | 4.00 | 9.00 | 16.00 | 186 | | | | | | | | | | | | | | | | |
| 新規調査協力病院8 | 1149 | 13.78 | 1.16 | 2 | 4.00 | 9.00 | 16.00 | 121 | | | | | | | | | | | | | | | | |
| 新規調査協力病院9 | 1363 | 14.12 | 1.32 | 2 | 3.00 | 8.00 | 16.00 | 158 | | | | | | | | | | | | | | | | |
| 新規調査協力病院10 | 400 | 14.30 | 1.08 | 2 | 5.00 | 9.00 | 17.00 | 120 | | | | | | | | | | | | | | | | |
| 新規調査協力病院11 | 1500 | 14.38 | 1.26 | 2 | 3.00 | 9.00 | 17.00 | 192 | | | | | | | | | | | | | | | | |
| 新規調査協力病院12 | 4579 | 14.56 | 1.31 | 2 | 4.00 | 8.00 | 17.00 | 208 | | | | | | | | | | | | | | | | |
| 新規調査協力病院13 | 2409 | 14.82 | 1.31 | 2 | 4.00 | 9.00 | 16.00 | 180 | | | | | | | | | | | | | | | | |
| 新規調査協力病院14 | 3612 | 15.02 | 1.23 | 2 | 4.00 | 9.00 | 17.00 | 152 | | | | | | | | | | | | | | | | |
| 新規調査協力病院15 | 2885 | 15.39 | 1.21 | 2 | 4.00 | 10.00 | 18.00 | 187 | | | | | | | | | | | | | | | | |
| 新規調査協力病院16 | 4364 | 15.43 | 1.23 | 2 | 4.00 | 9.00 | 18.00 | 208 | | | | | | | | | | | | | | | | |
| 新規調査協力病院17 | 3494 | 15.48 | 1.08 | 2 | 5.00 | 10.00 | 19.00 | 155 | | | | | | | | | | | | | | | | |
| 新規調査協力病院18 | 2013 | 15.56 | 1.28 | 2 | 4.00 | 9.00 | 18.00 | 177 | | | | | | | | | | | | | | | | |
| 新規調査協力病院19 | 3174 | 15.75 | 1.19 | 2 | 4.00 | 9.00 | 19.00 | 175 | | | | | | | | | | | | | | | | |
| 新規調査協力病院20 | 2124 | 16.03 | 1.31 | 2 | 4.00 | 9.00 | 18.00 | 193 | | | | | | | | | | | | | | | | |
| 新規調査協力病院21 | 2925 | 16.22 | 1.20 | 2 | 5.00 | 10.00 | 19.00 | 179 | | | | | | | | | | | | | | | | |
| 新規調査協力病院22 | 1845 | 16.33 | 1.15 | 2 | 5.00 | 10.00 | 20.00 | 160 | | | | | | | | | | | | | | | | |
| 新規調査協力病院23 | 960 | 16.33 | 1.24 | 2 | 5.00 | 9.00 | 18.00 | 164 | | | | | | | | | | | | | | | | |
| 新規調査協力病院24 | 2532 | 16.36 | 1.20 | 2 | 5.00 | 9.00 | 20.00 | 160 | | | | | | | | | | | | | | | | |
| 新規調査協力病院25 | 1232 | 16.60 | 1.27 | 2 | 4.00 | 9.00 | 20.75 | 158 | | | | | | | | | | | | | | | | |
| 新規調査協力病院26 | 2448 | 16.68 | 1.23 | 2 | 4.00 | 9.00 | 20.00 | 182 | | | | | | | | | | | | | | | | |
| 新規調査協力病院27 | 1303 | 16.86 | 1.16 | 2 | 4.00 | 10.00 | 22.00 | 194 | | | | | | | | | | | | | | | | |
| 新規調査協力病院28 | 3365 | 17.02 | 1.16 | 2 | 5.00 | 10.00 | 21.00 | 156 | | | | | | | | | | | | | | | | |
| 新規調査協力病院29 | 914 | 19.29 | 1.26 | 2 | 5.00 | 10.00 | 23.00 | 170 | | | | | | | | | | | | | | | | |
| 新規調査協力病院30 | 669 | 19.35 | 1.39 | 2 | 3.00 | 8.00 | 24.00 | 166 | | | | | | | | | | | | | | | | |
| 新規調査協力病院全体 | 71939 | 14.88 | 1.23 | 1 | 4.00 | 9.00 | 18.00 | 208 | | | | | | | | | | | | | | | | |

新規調査協力病院全体

在院日数の状況(平成16年 DPC対象病院)



在院日数の状況(平成16年 DPC試行的適用病院、DPC調査協力病院、DPC新規調査協力病院)



在院日数の平均の差の理由の検討方法について

今回用いた在院日数の平均の差の理由の検討方法について、平均在院日数が2日短縮された事例で説明すると以下のとおり。

(事例に関する前提条件)

平成14年から平成15年にかけてDPC別の在院日数が減少している。

一方で、平成14年から平成15年にかけて、在院日数の長い診断群分類に該当した件数が増加している。

在院日数の平均の30日から28日の現象は、二つの要素(DPC毎の在院日数の変化とDPC毎の患者数の変化)の影響を受けている。

| DPC | 平成14年 | | 平成15年 | | 平均在院日数の変化 | 件数の変化(件) |
|--------|-------|----------|-------|----------|-----------|----------|
| | 件数 | 在院日数(平均) | 件数 | 在院日数(平均) | | |
| 010010 | 5 | 20.0 | 2 | 15.0 | -5 | -3 |
| 020010 | 4 | 30.0 | 3 | 20.0 | -10 | -1 |
| 030010 | 3 | 40.0 | 5 | 30.0 | -10 | 2 |
| 040010 | 2 | 50.0 | 4 | 40.0 | -10 | 2 |
| 050010 | 1 | 10.0 | 1 | 20.0 | 10 | 0 |
| 合計 | 15 | 30.0 | 15 | 28.0 | -2 | 0 |

平均の差 -2.0

(在院日数の平均の変化による要因)

DPC毎の患者数の構成を平成14年にそろえると、平成14年から平成15年の各DPCの在院日数の平均の変化による影響のみが評価できる。

下の例では、各DPCの平均在院日数の変化による合計平均在院日数の変化を評価すると、-7日である。

| DPC | 平成14年 | | 平成15年 | |
|--------|-------|----------|-------|----------|
| | 件数 | 在院日数(平均) | 件数 | 在院日数(平均) |
| 010010 | 5 | 20.0 | 5 | 15.0 |
| 020010 | 4 | 30.0 | 4 | 20.0 |
| 030010 | 3 | 40.0 | 3 | 30.0 |
| 040010 | 2 | 50.0 | 2 | 40.0 |
| 050010 | 1 | 10.0 | 1 | 20.0 |
| 合計 | 15 | 30.0 | 15 | 23.0 |

平均の差 -7.0

(DPC毎の患者数の構成の変化による影響)

DPC毎の在院日数の平均を平成14年にそろえると、平成14年から平成15年のDPC毎の患者数の構成の変化による影響のみが評価できる。

下記の例では、DPC毎の患者数の構成の変化による影響は、+6日である。

| DPC | 平成14年 | | 平成15年 | |
|--------|-------|----------|-------|----------|
| | 件数 | 在院日数(平均) | 件数 | 在院日数(平均) |
| 010010 | 5 | 20.0 | 2 | 20.0 |
| 020010 | 4 | 30.0 | 3 | 30.0 |
| 030010 | 3 | 40.0 | 5 | 40.0 |
| 040010 | 2 | 50.0 | 4 | 50.0 |
| 050010 | 1 | 10.0 | 1 | 10.0 |
| 合計 | 15 | 30.0 | 15 | 36.0 |

平均の差 6.0

DPC対象病院の在院日数の状況(平成15年度と平成16年度の比較)

| 施設コード | 施設名 | 平成15年と16年の差の理由の検討 | | | | | | | | | | | | | |
|-----------|----------------------|-------------------|-------|-------|-------|-------|------------|-------|------------|-------|-----------|----------------|---------------|--------------------|-------------------|
| | | 平成15年 | | 平成16年 | | 平均の差 | 平成15年(検証用) | | 平成16年(検証用) | | 平均の差(検証用) | 平成15年と16年の差の平均 | | 疾患構成の違いの補正等(平成16年) | |
| | | データ数 | 平均 | データ数 | 平均 | | データ数 | 平均 | データ数 | 平均 | | DPC毎の在院日数差の影響 | DPCの構成の差による影響 | 全国の疾患構成に補正した場合 | 全国の在院日数の平均を使用した場合 |
| 010410362 | 札幌医科大学医学部附属病院 | 3,582 | 21.61 | 3,650 | 21.40 | -0.22 | 2,984 | 20.85 | 3,043 | 20.72 | -0.13 | -0.85 | 0.96 | 19.78 | 20.63 |
| 018010016 | 北海道大学病院 | 3,579 | 20.33 | 3,715 | 20.17 | -0.16 | 2,983 | 19.33 | 3,076 | 19.12 | -0.21 | 0.91 | -0.84 | 20.60 | 18.70 |
| 018010214 | 旭川医科大学附属病院 | 2,235 | 19.61 | 2,618 | 19.40 | -0.21 | 1,800 | 18.25 | 2,020 | 18.26 | 0.01 | 1.44 | -0.81 | 19.11 | 18.20 |
| 028010221 | 弘前大学医学部附属病院 | 2,503 | 21.79 | 2,518 | 21.15 | -0.64 | 1,941 | 21.01 | 2,018 | 19.87 | -1.15 | -0.61 | 0.92 | 21.23 | 19.84 |
| 030113501 | 岩手医科大学附属病院 | 4,024 | 21.03 | 4,107 | 20.49 | -0.54 | 3,368 | 19.89 | 3,420 | 19.99 | 0.10 | 0.25 | 1.57 | 21.11 | 19.17 |
| 048010146 | 東北大学医学部附属病院 | 4,184 | 22.89 | 3,961 | 23.74 | 0.85 | 3,523 | 22.37 | 3,382 | 22.94 | 0.56 | 0.25 | 0.75 | 21.70 | 20.77 |
| 058010046 | 秋田大学医学部附属病院 | 2,176 | 22.49 | 2,211 | 21.28 | -1.21 | 1,559 | 21.40 | 1,726 | 19.70 | -1.70 | -0.19 | -0.05 | 19.88 | 20.31 |
| 066010021 | 山形大学医学部附属病院 | 2,234 | 21.05 | 2,422 | 20.86 | -0.19 | 1,771 | 19.80 | 1,951 | 19.24 | -0.56 | -0.83 | 0.78 | 21.47 | 19.11 |
| 070115098 | 福島県立医科大学医学部附属病院 | 2,565 | 20.40 | 3,056 | 20.79 | 0.39 | 2,059 | 19.63 | 2,363 | 19.14 | -0.49 | -0.08 | 0.47 | 20.06 | 20.06 |
| 085110051 | 国立大学法人 筑波大学附属病院 | 2,968 | 21.68 | 3,183 | 20.62 | -1.06 | 2,437 | 20.52 | 2,666 | 19.17 | -1.35 | -1.27 | 0.40 | 20.44 | 19.48 |
| 095210074 | 自治医科大学附属病院 | 6,020 | 16.68 | 6,050 | 16.82 | 0.14 | 5,359 | 15.98 | 5,402 | 16.54 | 0.55 | -0.08 | 0.44 | 16.10 | 19.44 |
| 095210173 | 獨協医科大学病院 | 5,319 | 19.63 | 6,037 | 18.82 | -0.81 | 4,608 | 18.73 | 5,283 | 17.65 | -1.08 | -2.33 | 1.00 | 18.14 | 18.84 |
| 107010016 | 群馬大学医学部附属病院 | 3,119 | 18.38 | 3,155 | 18.12 | -0.27 | 2,487 | 18.32 | 2,661 | 16.48 | 0.16 | 1.47 | -0.54 | 18.61 | 17.82 |
| 112401966 | 埼玉医科大学附属病院 | 6,736 | 17.12 | 6,810 | 16.20 | -0.92 | 6,065 | 16.68 | 6,164 | 15.61 | -1.06 | -0.49 | -0.31 | 15.71 | 19.24 |
| 119900009 | 防衛医科大学校病院 | 3,395 | 16.66 | 3,733 | 17.27 | 0.60 | 2,859 | 15.80 | 3,142 | 16.02 | 0.23 | -0.17 | 0.81 | 17.60 | 18.77 |
| 129210014 | 千葉大学医学部附属病院 | 3,192 | 20.48 | 3,845 | 18.48 | -2.00 | 2,726 | 19.53 | 3,063 | 17.42 | -2.11 | -1.82 | 0.18 | 18.70 | 19.14 |
| 130310243 | 東京慈恵会医科大学附属病院 | 5,408 | 16.19 | 5,505 | 15.89 | -0.30 | 4,865 | 15.40 | 4,914 | 15.18 | -0.22 | 0.03 | 0.01 | 16.37 | 17.66 |
| 130415018 | 東京医科大学病院 | 5,728 | 16.72 | 5,599 | 16.79 | 0.06 | 5,058 | 15.61 | 5,016 | 15.92 | 0.32 | 1.09 | -0.40 | 17.99 | 17.64 |
| 130415042 | 東京女子医科大学病院 | 6,540 | 18.00 | 7,074 | 17.33 | -0.67 | 5,973 | 17.40 | 6,475 | 16.89 | -0.51 | -0.92 | 0.76 | 16.58 | 20.06 |
| 130415067 | 慶應義塾大学病院 | 6,591 | 15.39 | 6,813 | 14.74 | -0.66 | 5,789 | 14.83 | 6,241 | 14.09 | -0.74 | -0.19 | 0.10 | 15.34 | 17.75 |
| 130510347 | 日本医科大学付属病院 | 4,787 | 21.11 | 4,756 | 18.30 | -2.80 | 4,068 | 20.36 | 4,172 | 17.51 | -2.85 | -2.59 | -1.10 | 18.36 | 18.26 |
| 130514836 | 順天堂大学医学部附属順天堂医院 | 6,522 | 15.79 | 6,399 | 15.81 | 0.02 | 5,990 | 15.03 | 5,847 | 15.10 | 0.07 | -0.07 | 0.38 | 17.32 | 17.56 |
| 130915413 | 昭和大学病院 | 4,060 | 19.45 | 4,038 | 18.56 | -0.89 | 3,480 | 18.20 | 3,522 | 17.62 | -0.58 | -0.97 | 0.98 | 21.00 | 17.80 |
| 131113356 | 東邦大学医学部付属大森病院 | 4,104 | 19.40 | 4,607 | 18.64 | -0.76 | 3,569 | 18.58 | 4,019 | 17.86 | -0.72 | -1.04 | 1.26 | 19.49 | 18.47 |
| 131911502 | 日本大学医学部附属板橋病院 | 5,034 | 17.69 | 4,937 | 18.51 | 0.82 | 4,454 | 17.10 | 4,308 | 17.59 | 0.49 | -0.01 | 0.62 | 18.79 | 19.89 |
| 131919588 | 帝京大学医学部附属病院 | 5,026 | 19.49 | 5,068 | 19.73 | 0.24 | 4,411 | 18.24 | 4,473 | 18.52 | 0.29 | -0.28 | 0.96 | 22.42 | 17.09 |
| 133619285 | 杏林大学医学部附属病院 | 4,803 | 17.94 | 5,282 | 16.79 | -1.16 | 4,219 | 17.07 | 4,675 | 15.85 | -1.22 | -1.46 | 0.31 | 17.41 | 18.41 |
| 138616104 | 国立がんセンター中央病院 | 3,999 | 15.80 | 3,950 | 15.11 | -0.68 | 3,715 | 15.36 | 3,760 | 14.82 | -0.54 | -0.50 | 0.05 | 14.85 | 24.73 |
| 138814774 | 東京医科歯科大学医学部附属病院 | 3,683 | 17.40 | 3,930 | 16.67 | -0.73 | 3,223 | 16.46 | 3,404 | 15.62 | -0.84 | -1.03 | 0.98 | 16.53 | 19.53 |
| 138814790 | 東京大学医学部附属病院 | 5,296 | 19.19 | 5,287 | 19.62 | 0.42 | 4,675 | 18.51 | 4,436 | 18.39 | -0.12 | -0.88 | 1.35 | 19.73 | 18.98 |
| 142602126 | 北里大学病院 | 5,842 | 16.26 | 5,825 | 16.03 | -0.23 | 5,258 | 15.63 | 5,229 | 15.40 | -0.23 | -0.02 | 0.09 | 15.70 | 18.53 |
| 144002079 | 東海大学医学部付属病院 | 4,988 | 16.13 | 5,262 | 15.71 | -0.42 | 4,343 | 15.52 | 4,589 | 15.11 | -0.41 | -1.00 | 0.91 | 15.03 | 19.69 |
| 145500293 | 聖マリアンナ医科大学病院 | 5,481 | 18.57 | 5,446 | 17.48 | -1.09 | 4,888 | 17.73 | 4,847 | 16.07 | -1.65 | -1.78 | 0.84 | 18.00 | 18.19 |
| 149801945 | 横浜市立大学医学部附属病院 | 2,349 | 18.86 | 2,497 | 18.80 | -0.06 | 1,837 | 17.19 | 1,992 | 17.08 | -0.11 | 0.31 | 0.25 | 17.84 | 19.13 |
| 158910011 | 新潟大学歯学部総合病院 | 2,803 | 20.36 | 2,936 | 19.14 | -1.22 | 2,257 | 18.61 | 2,387 | 17.41 | -1.20 | -1.58 | 0.67 | 18.79 | 18.68 |
| 168010035 | 富山医科薬科大学附属病院 | 2,293 | 21.46 | 2,310 | 20.99 | -0.47 | 1,821 | 20.03 | 1,871 | 18.89 | -1.15 | -1.02 | 1.30 | 19.58 | 19.40 |
| 171410363 | 金沢医科大学病院 | 3,360 | 19.63 | 3,239 | 20.31 | 0.68 | 2,754 | 18.32 | 2,731 | 19.24 | 0.93 | 1.16 | 0.28 | 21.35 | 17.77 |
| 178010091 | 金沢大学医学部附属病院 | 2,907 | 21.04 | 3,048 | 21.18 | 0.14 | 2,303 | 19.48 | 2,399 | 20.04 | 0.56 | 1.60 | -0.50 | 21.08 | 19.29 |
| 188010058 | 福井大学医学部附属病院 | 2,084 | 21.31 | 2,069 | 22.20 | 0.89 | 1,604 | 20.17 | 1,583 | 20.89 | 0.72 | 0.39 | 0.82 | 22.62 | 18.90 |
| 192110952 | 山梨大学医学部附属病院 | 2,560 | 19.77 | 2,537 | 19.45 | -0.32 | 2,132 | 18.81 | 2,007 | 17.98 | -0.84 | -1.24 | 0.66 | 18.73 | 18.65 |
| 208010013 | 信州大学医学部附属病院 | 2,801 | 21.64 | 3,219 | 19.83 | -1.81 | 2,194 | 21.03 | 2,495 | 18.05 | -2.98 | -2.29 | 0.40 | 19.19 | 19.72 |
| 219806442 | 国立大学法人 岐阜大学医学部附属病院 | 2,334 | 18.87 | 2,692 | 17.67 | -1.20 | 1,903 | 17.41 | 2,085 | 16.06 | -1.35 | -0.33 | -0.31 | 18.65 | 17.78 |
| 229610488 | 浜松医科大学医学部附属病院 | 2,318 | 19.72 | 2,366 | 18.97 | -0.75 | 1,761 | 19.24 | 1,899 | 16.96 | -2.29 | -1.18 | -0.85 | 18.95 | 18.79 |
| 230800087 | 名古屋市立大学医学部附属病院 | 3,053 | 21.77 | 3,275 | 20.92 | -0.85 | 2,518 | 20.43 | 2,723 | 19.88 | -0.56 | -0.01 | -0.03 | 21.44 | 18.21 |
| 234801066 | 藤田保健衛生大学病院 | 5,529 | 20.24 | 6,018 | 19.63 | -0.61 | 4,932 | 19.03 | 5,426 | 18.97 | -0.06 | -0.20 | 0.54 | 21.00 | 18.03 |
| 235000626 | 愛知医科大学附属病院 | 4,262 | 17.31 | 4,251 | 16.93 | -0.38 | 3,722 | 16.20 | 3,721 | 16.07 | -0.13 | -0.39 | 0.27 | 19.10 | 16.81 |
| 239900110 | 名古屋大学医学部附属病院 | 4,171 | 20.81 | 4,362 | 19.07 | -1.73 | 3,597 | 20.00 | 3,740 | 18.27 | -1.73 | -1.74 | 0.18 | 17.76 | 19.87 |
| 244000022 | 三重大学医学部附属病院 | 2,567 | 21.80 | 2,710 | 19.52 | -2.28 | 2,033 | 20.71 | 2,146 | 17.94 | -2.77 | -1.78 | 0.62 | 19.06 | 19.17 |
| 259902650 | 国立大学法人 滋賀医科大学医学部附属病院 | 2,513 | 18.93 | 2,567 | 18.62 | -0.31 | 2,079 | 17.83 | 2,074 | 17.22 | -0.61 | -1.37 | 1.23 | 17.57 | 18.96 |
| 269600014 | 京都府立医科大学附属病院 | 3,351 | 20.66 | 3,491 | 19.52 | -1.14 | 2,730 | 19.44 | 2,835 | 18.07 | -1.37 | -1.39 | -0.25 | 19.01 | 19.38 |
| 269900042 | 京都大学医学部附属病院 | 3,974 | 21.43 | 4,261 | 20.02 | -1.40 | 3,377 | 20.91 | 3,645 | 18.91 | -2.00 | -1.40 | -0.56 | 19.56 | 18.74 |
| 270900503 | 大阪医科大学附属病院 | 3,862 | 21.05 | 3,961 | 19.54 | -1.50 | 3,333 | 19.92 | 3,419 | 18.25 | -1.67 | -1.44 | 0.14 | 19.98 | 18.81 |
| 273200703 | 関西医科大学附属病院 | 4,496 | 19.94 | 4,581 | 19.94 | 0.00 | 3,786 | 18.81 | 4,017 | 18.89 | 0.08 | 0.18 | 0.04 | 20.23 | 19.04 |
| 279300119 | 近畿大学医学部附属病院 | 5,625 | 18.31 | 5,774 | 17.66 | -0.66 | 5,017 | 17.67 | 5,133 | 16.54 | -1.13 | -1.26 | 0.37 | 17.71 | 18.57 |
| 279800100 | 大阪市立大学医学部附属病院 | 4,192 | 22.25 | 4,306 | 22.18 | -0.07 | 3,635 | 21.39 | 3,808 | 21.37 | -0.02 | -1.21 | 1.58 | 20.82 | 20.25 |
| 279900223 | 国立循環器病センター病院 | 2,825 | 22.32 | 2,964 | 20.74 | -1.58 | 2,605 | 21.86 | 2,788 | 20.57 | -1.30 | -0.66 | -0.70 | 19.63 | 18.19 |
| 279900249 | 大阪大学医学部附属病院 | 3,628 | 22.56 | 4,144 | 20.12 | -2.45 | 3,054 | 21.29 | 3,465 | 18.90 | -2.39 | -1.17 | -0.82 | 20.49 | 18.14 |
| 280904579 | 兵庫医科大学病院 | 4,509 | 19.23 | 4,555 | 19.12 | -0.12 | 3,955 | 18.77 | 3,983 | 18.37 | -0.40 | -0.24 | 0.59 | 18.93 | 19.78 |
| 289900099 | 神戸大学医学部附属病院 | 3,064 | 22.86 | 3,144 | 22.62 | -0.24 | 2,493 | 21.72 | 2,512 | 20.55 | -1.17 | -1.81 | 0.42 | 20.32 | 21.59 |
| 299801023 | 奈良県立医科大学附属病院 | 2,730 | 23.81 | 3,083 | 24.15 | 0.34 | 2,254 | 23.22 | 2,520 | 22.57 | -0.66 | -0.35 | 0.65 | 24.76 | 20.05 |
| 308012124 | 和歌山県立医科大学付属病院 | 3,465 | 20.72 | 3,398 | 19.05 | -1.68 | 2,866 | 19.68 | 2,754 | 17.33 | -2.35 | -2.03 | -0.80 | 18.28 | 20.37 |
| 318010028 | 鳥取大学医学部附属病院 | 2,340 | 24.15 | 2,616 | 20.99 | -3.16 | 1,829 | 22.77 | 2,024 | 19.69 | -3.08 | -2.56 | -0.12 | 20.68 | 18.40 |
| 325010046 | 島根大学医学部附属病院 | 2,188 | 22.23 | 2,568 | 20.19 | -2.04 | 1,741 | 21.34 | 1,906 | 18.48 | -2.86 | -1.99 | 0.73 | 19.37 | 19.71 |
| 330210608 | 川崎医科大学附属病院 | 4,028 | 18.66 | 3,919 | 19.75 | 1.09 | 3,379 | 18.08 | 3,379 | 18.68 | 0.59 | -0.27 | 0.53 | 19.84 | 19.16 |
| 339800011 | 岡山大学医学部・歯学部附属病院 | 3,434 | 20.14 | 3,960 | 18.96 | -1.18 | 2,922 | 19.34 | 3,210 | 17.37 | -1.97 | -2.56 | 1.42 | 18.50 | 20.27 |
| 348010017 | 広島大学病院 | 3,070 | 21.43 | 3,255 | 20.39 | -1.04 | 2,588 | 20.65 | 2,777 | 19.44 | -1.21 | -0.59 | 0.67 | 19.89 | 19.67 |
| 358810050 | 山口大学医学部附属病院 | 3,036 | 19.96 | 3,216 | 18.83 | -1.13 | 2,477 | 18.19 | 2,618 | 17.40 | -0.80 | -0.33 | 0.30 | 18.93 | 18.78 |
| 368010015 | 徳島大学病院 | 2,340 | 22.10 | 2,656 | 20.59 | -1.51 | 1,871 | 20.91 | 2,012 | 19.22 | -1.68 | -1.61 | 0.40 | 20.08 | 18.68 |
| 378011186 | 香川大学医学部附属病院 | 2,379 | 21.39 | 2,545 | 19.13 | -2.26 | 1,869 | 19.51 | 1,972 | 18.47 | -1.04 | -0.52 | -0.04 | 20.02 | 18.30 |
| 388010047 | 愛媛大学医学部附属病院 | 2,085 | 22.12 | 2,336 | 21.24 | -0.87 | 1,652 | 20.79 | 1,795 | 19.77 | -1.02 | -1.65 | 0.79 | 21.04 | 19.31 |
| 398010525 | 高知大学医学部附属病院 | 2,511 | 20.16 | 2,332 | 21.47 | 1.31 | 2,027 | 19.19 | 1,905 | 20.66 | 1.47 | 1.03 | 0.07 | 20.65 | 19.86 |
| 401119445 | 福岡大学病院 | 4,211 | 18.34 | 4,294 | 18.29 | -0.04 | 3,489 | 17.40 | 3,694 | 17.52 | 0.12 | -0.36 | 0.63 | 17.53 | 20.36 |
| 40221 | | | | | | | | | | | | | | | |

施設類型別の差の要因(平成15年)

| DPC対象病院 | | 国立病院 | | 平均の差 | 差の理由の検討 | | | | | | |
|---------|-------|-------|-------|-------|---------|-------|-------|-------|------|-------------------|-------------------|
| データ数 | 平均値 | データ数 | 平均値 | | DPC対象病院 | | 国立病院 | | 平均の差 | 差の要因 | |
| | | | | | データ数 | 平均値 | データ数 | 平均値 | | DPC毎の在院日数 差の影響 | DPCの構成の 差による影響 |
| 300733 | 19.70 | 21484 | 19.37 | -0.33 | 275920 | 19.02 | 21480 | 19.37 | 0.35 | 2.42 | -1.52 |

| DPC対象病院 | | 社会保険病院等 | | 平均の差 | 差の理由の検討 | | | | | | |
|---------|-------|---------|-------|-------|---------|-------|---------|-------|-------|-------------------|-------------------|
| データ数 | 平均値 | データ数 | 平均値 | | DPC対象病院 | | 社会保険病院等 | | 平均の差 | 差の要因 | |
| | | | | | データ数 | 平均値 | データ数 | 平均値 | | DPC毎の在院日数 差の影響 | DPCの構成の 差による影響 |
| 300733 | 19.70 | 40638 | 16.62 | -3.08 | 281892 | 19.07 | 40630 | 16.62 | -2.46 | 0.70 | -2.83 |

| DPC対象病院 | | 民間病院等 | | 平均の差 | 差の理由の検討 | | | | | | |
|---------|-------|-------|-------|-------|---------|-------|-------|-------|-------|-------------------|-------------------|
| データ数 | 平均値 | データ数 | 平均値 | | DPC対象病院 | | 民間病院等 | | 平均の差 | 差の要因 | |
| | | | | | データ数 | 平均値 | データ数 | 平均値 | | DPC毎の在院日数 差の影響 | DPCの構成の 差による影響 |
| 300733 | 19.70 | 86500 | 15.71 | -3.99 | 295680 | 19.51 | 86488 | 15.71 | -3.80 | -0.99 | -2.59 |

| 国立病院 | | 社会保険病院等 | | 平均の差 | 差の理由の検討 | | | | | | |
|-------|-------|---------|-------|-------|---------|-------|---------|-------|-------|-------------------|-------------------|
| データ数 | 平均値 | データ数 | 平均値 | | 国立病院 | | 社会保険病院等 | | 平均の差 | 差の要因 | |
| | | | | | データ数 | 平均値 | データ数 | 平均値 | | DPC毎の在院日数 差の影響 | DPCの構成の 差による影響 |
| 21484 | 19.37 | 40638 | 16.62 | -2.75 | 20960 | 19.12 | 39443 | 16.40 | -2.71 | -1.10 | -1.05 |

| 民間病院等 | | 国立病院 | | 平均の差 | 差の理由の検討 | | | | | | |
|-------|-------|-------|-------|------|---------|-------|-------|-------|------|-------------------|-------------------|
| データ数 | 平均値 | データ数 | 平均値 | | 民間病院等 | | 国立病院 | | 平均の差 | 差の要因 | |
| | | | | | データ数 | 平均値 | データ数 | 平均値 | | DPC毎の在院日数 差の影響 | DPCの構成の 差による影響 |
| 86500 | 15.71 | 21484 | 19.37 | 3.66 | 83202 | 15.37 | 21325 | 19.31 | 3.95 | 3.24 | 0.97 |

| 民間病院等 | | 社会保険病院等 | | 平均の差 | 差の理由の検討 | | | | | | |
|-------|-------|---------|-------|------|---------|-------|---------|-------|------|-------------------|-------------------|
| データ数 | 平均値 | データ数 | 平均値 | | 民間病院等 | | 社会保険病院等 | | 平均の差 | 差の要因 | |
| | | | | | データ数 | 平均値 | データ数 | 平均値 | | DPC毎の在院日数 差の影響 | DPCの構成の 差による影響 |
| 86500 | 15.71 | 40638 | 16.62 | 0.91 | 84181 | 15.47 | 40463 | 16.58 | 1.11 | 2.05 | -0.59 |

※1.新規調査協力病院を除く
 ※2.平成15年度3ヶ月分のみ提出病院は平成16年度を3ヶ月で集計
 ※3.平成15年度で調査協力し、平成16年度で調査に参加していない医療機関データは除く

施設類型別の差の要因(平成16年)

| DPC対象病院 | | | | 国立病院 | | | | 差の理由の検討 | | | |
|---------|-------|-------|-------|-------|--------|-------|-------|---------|-------------------|-------------------|-------|
| データ数 | | 平均値 | | データ数 | | 平均値 | | 平均の差 | 差の要因 | | |
| データ数 | 平均値 | データ数 | 平均値 | データ数 | 平均値 | データ数 | 平均値 | | DPC毎の在院日数 差の影響 | DPCの構成の 差による影響 | |
| 313994 | 19.10 | 24255 | 17.09 | -2.01 | 292647 | 18.68 | 24250 | 17.09 | -1.59 | 0.62 | -1.89 |

| DPC対象病院 | | | | 社会保険病院等 | | | | 差の理由の検討 | | | |
|---------|-------|-------|-------|---------|--------|-------|-------|---------|-------------------|-------------------|-------|
| データ数 | | 平均値 | | データ数 | | 平均値 | | 平均の差 | 差の要因 | | |
| データ数 | 平均値 | データ数 | 平均値 | データ数 | 平均値 | データ数 | 平均値 | | DPC毎の在院日数 差の影響 | DPCの構成の 差による影響 | |
| 313994 | 19.10 | 41363 | 16.36 | -2.74 | 294575 | 18.66 | 41357 | 16.36 | -2.30 | 0.00 | -2.23 |

| DPC対象病院 | | | | 民間病院等 | | | | 差の理由の検討 | | | |
|---------|-------|-------|-------|-------|--------|-------|-------|---------|-------------------|-------------------|-------|
| データ数 | | 平均値 | | データ数 | | 平均値 | | 平均の差 | 差の要因 | | |
| データ数 | 平均値 | データ数 | 平均値 | データ数 | 平均値 | データ数 | 平均値 | | DPC毎の在院日数 差の影響 | DPCの構成の 差による影響 | |
| 313994 | 19.10 | 92063 | 14.92 | -4.18 | 309145 | 18.93 | 92028 | 14.92 | -4.01 | -1.98 | -2.16 |

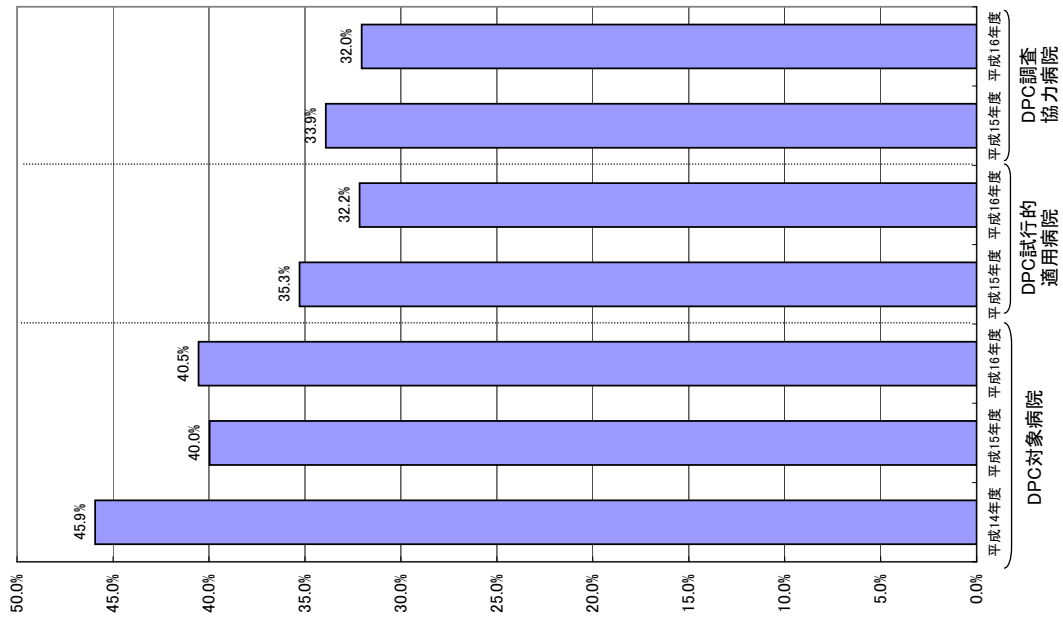
| 国立病院 | | | | 社会保険病院等 | | | | 差の理由の検討 | | | |
|-------|-------|-------|-------|---------|-------|-------|-------|---------|-------------------|-------------------|------|
| データ数 | | 平均値 | | データ数 | | 平均値 | | 平均の差 | 差の要因 | | |
| データ数 | 平均値 | データ数 | 平均値 | データ数 | 平均値 | データ数 | 平均値 | | DPC毎の在院日数 差の影響 | DPCの構成の 差による影響 | |
| 24255 | 17.09 | 41363 | 16.36 | -0.73 | 23540 | 16.93 | 40421 | 16.19 | -0.74 | 0.07 | 0.05 |

| 民間病院等 | | | | 国立病院 | | | | 差の理由の検討 | | | |
|-------|-------|-------|-------|------|-------|-------|-------|---------|-------------------|-------------------|------|
| データ数 | | 平均値 | | データ数 | | 平均値 | | 平均の差 | 差の要因 | | |
| データ数 | 平均値 | データ数 | 平均値 | データ数 | 平均値 | データ数 | 平均値 | | DPC毎の在院日数 差の影響 | DPCの構成の 差による影響 | |
| 92063 | 14.92 | 24255 | 17.09 | 2.17 | 89177 | 14.72 | 24100 | 17.03 | 2.31 | 2.48 | 0.29 |

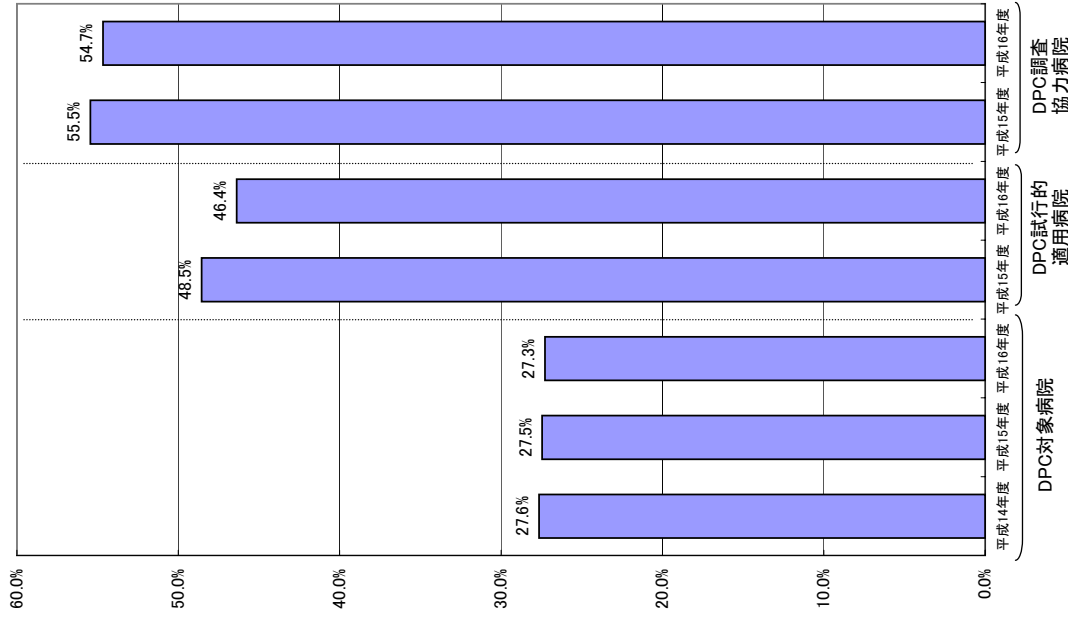
| 民間病院等 | | | | 社会保険病院等 | | | | 差の理由の検討 | | | |
|-------|-------|-------|-------|---------|-------|-------|-------|---------|-------------------|-------------------|-------|
| データ数 | | 平均値 | | データ数 | | 平均値 | | 平均の差 | 差の要因 | | |
| データ数 | 平均値 | データ数 | 平均値 | データ数 | 平均値 | データ数 | 平均値 | | DPC毎の在院日数 差の影響 | DPCの構成の 差による影響 | |
| 92063 | 14.92 | 41363 | 16.36 | 1.44 | 89760 | 14.77 | 41213 | 16.32 | 1.55 | 2.22 | -0.32 |

※1.新規調査協力病院を除く
 ※2.平成15年度3ヶ月分のみ提出病院は平成16年度を3ヶ月で集計
 ※3.平成15年度で調査協力し、平成16年度で調査に参加していない医療機関データは除く

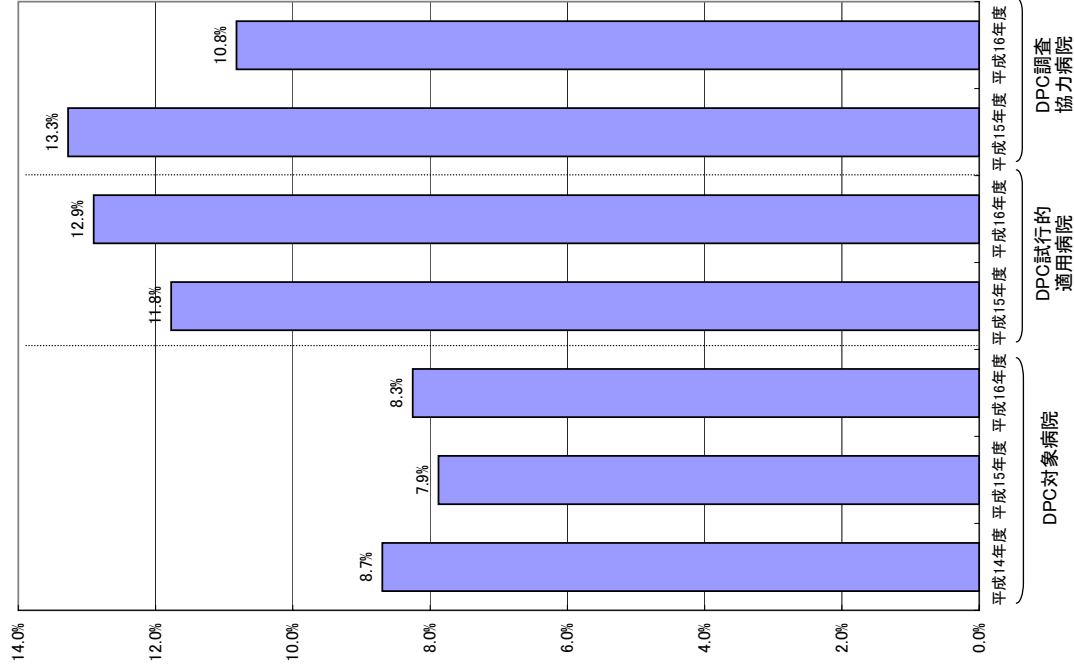
他院からの紹介有りの率



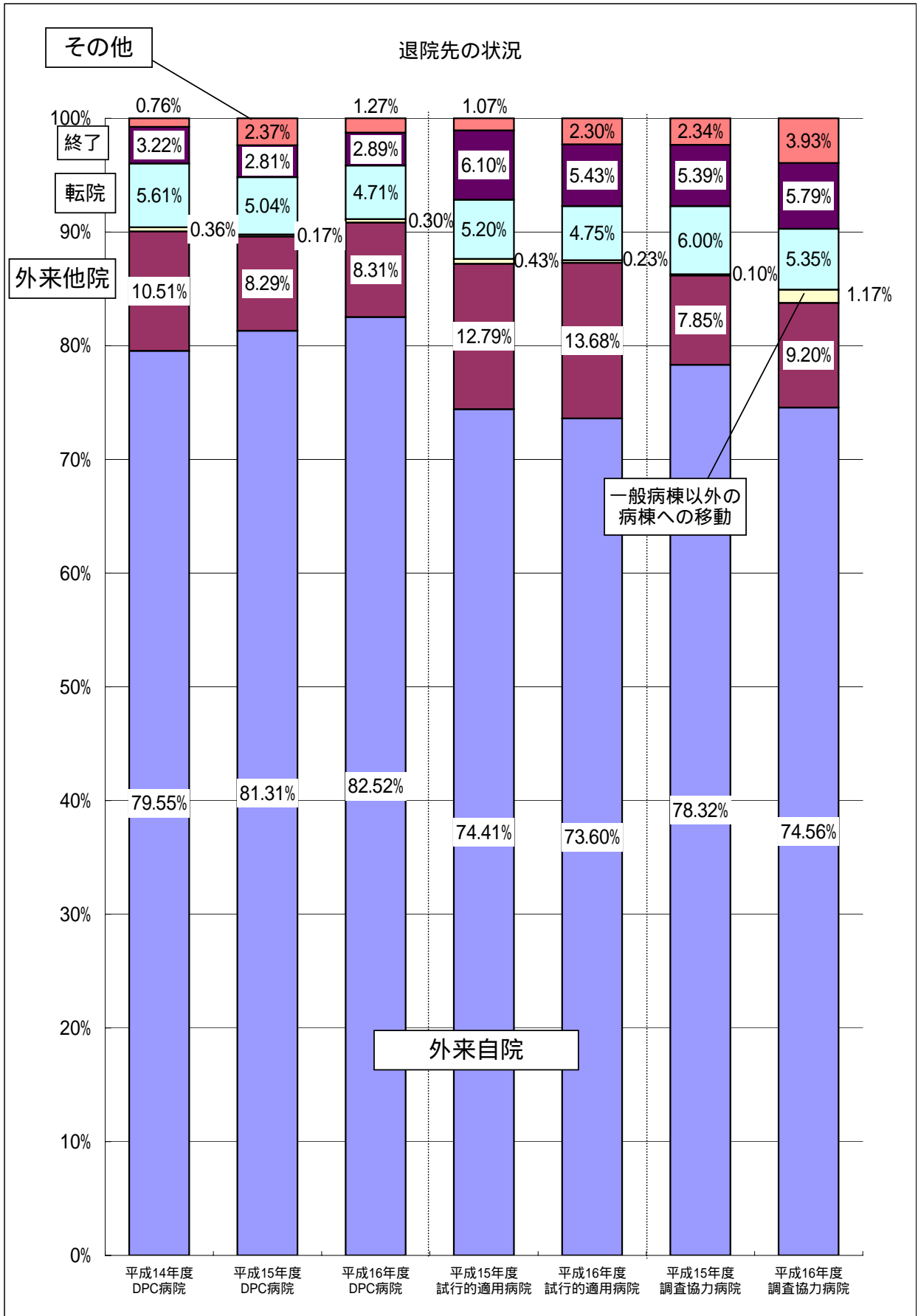
緊急入院の率



救急車による搬送の率



※1 新規調査協力病院を除く
 ※2 平成15年度3ヶ月分のみ提出病院は平成16年度を3ヶ月で集計
 ※3 平成15年度で調査協力し、平成16年度で調査に参加していない医療機関データは除く
 ※4 入力対象外値及び未入力データは除く



- 1.新規調査協力病院を除く
- 2.平成15年度3ヶ月分のみ提出病院は平成16年度を3ヶ月で集計
- 3.平成15年度で調査協力し、平成16年度で調査に参加していない医療機関データは除く
- 4.入力対象外値及び未入力データは除外

退院時転帰の状況



1.新規調査協力病院を除く
 2.平成15年度3ヶ月分のみ提出病院は平成16年度を3ヶ月で集計
 3.平成15年度で調査協力し、平成16年度で調査に参加していない医療機関データは除く
 4.入力対象外値及び未入力データは除外