

歯科診療所

(単位:人)

	個人				法人等				全体			
	15年6月		17年6月		15年6月		17年6月		15年6月		17年6月	
	常勤	非常勤	常勤	非常勤	常勤	非常勤	常勤	非常勤	常勤	非常勤	常勤	非常勤
歯科医師	1.2	0.0			1.6	0.2			1.3	0.1		
歯科衛生士	1.0	0.1			2.0	0.2			1.1	0.2		
歯科技工士	0.2	0.0			0.4	0.0			0.2	0.0		
事務職員	0.7	0.1			1.1	0.1			0.8	0.1		
その他の職員	1.2	0.3			1.9	0.4			1.3	0.3		
全体	4.3	0.6			7.0	0.9			4.7	0.6		

保険薬局

(単位:人)

	法人				個人				全体			
	15年6月		17年6月		15年6月		17年6月		15年6月		17年6月	
	常勤	非常勤	常勤	非常勤	常勤	非常勤	常勤	非常勤	常勤	非常勤	常勤	非常勤
薬剤師	2.3	0.5			0.7	0.3			2.1	0.5		
事務職員	1.7	0.4			0.8	0.4			1.6	0.4		
その他の職員	0.4	0.1			0.2	0.2			0.3	0.1		
全体	4.4	0.9			1.7	0.9			4.0	0.9		

(参考6) 借入金の状況

一般病院

	医療法人	国公立	その他の法人	個人	全体	全体(国公立を除く)
	千円	千円	千円	千円	千円	千円
当期借入金 (うち)長期借入金 (うち)短期借入金						
借入返済金(元本) (うち)長期借入金 (うち)短期借入金						
支払利息 返済額計						
施設数						
平均病床数						

精神病院

	医療法人	国公立	その他の法人	個人	全体	全体(国公立を除く)
	千円	千円	千円	千円	千円	千円
当期借入金 (うち)長期借入金 (うち)短期借入金						
借入返済金(元本) (うち)長期借入金 (うち)短期借入金						
支払利息 返済額計						
施設数						
平均病床数						

病院全体

	医療法人	国公立	その他の法人	個人	全体	全体(国公立を除く)
	千円	千円	千円	千円	千円	千円
当期借入金 (うち)長期借入金 (うち)短期借入金						
借入返済金(元本) (うち)長期借入金 (うち)短期借入金						
支払利息 返済額計						
施設数						
平均病床数						

一般診療所

	有床			無床			全体		
	個人	その他	全体	個人	その他	全体	個人	その他	全体
当期借入金 (うち)長期借入金 (うち)短期借入金	千円	千円	千円	千円	千円	千円	千円	千円	千円
借入返済金(元本) (うち)長期借入金 (うち)短期借入金 支払利息 返済額計									
施設数									

歯科診療所

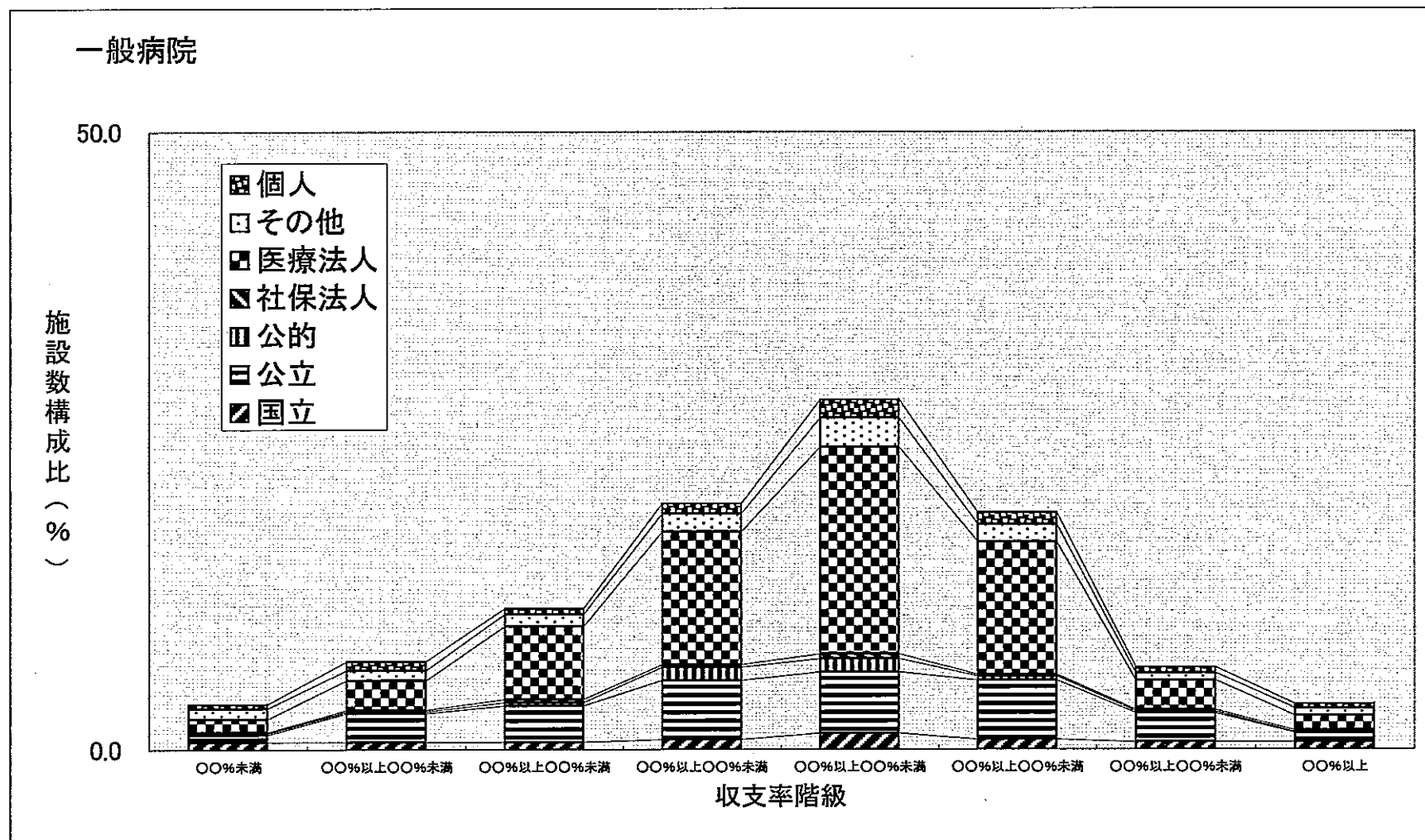
	個人	その他	全体
当期借入金 (うち)長期借入金 (うち)短期借入金	千円	千円	千円
借入返済金(元本) (うち)長期借入金 (うち)短期借入金 支払利息 返済額計			
施設数			

保険薬局

	法人	個人	全体
当期借入金 (うち)長期借入金 (うち)短期借入金	千円	千円	千円
借入返済金(元本) (うち)長期借入金 (うち)短期借入金 支払利息 返済額計			
施設数			

(注) 当期借入金、借入返済金(元本)及び支払利息は、平成16年(度)の年額を計上。

(参考7)収支率の分布



※同様に、「一般診療所」、「歯科診療所」、「保険薬局」についても作成。

(参考資料 2)

病院・一般診療所の集計

介護保険事業に係る収入のない医療機関等及び
介護保険事業に係る収入のある医療機関等の集計（C集計）

一般病院	-----	25ページ
精神病院	-----	29ページ
一般診療所	-----	30ページ

(注) この集計は、できるだけ速報の際に報告するものである。

一般病院

(1病院当たり)

	法人・その他														
	医療法人					国立					公立				
	金額		構成比率		金額の 伸び率	金額		構成比率		金額の 伸び率	金額		構成比率		金額の 伸び率
	15年6月	17年6月	15年6月	17年6月		15年6月	17年6月	15年6月	17年6月		15年6月	17年6月	15年6月	17年6月	
千円	千円	%	%	%	千円	千円	%	%	%	千円	千円	%	%	%	
I 医業収入	128,570		91.8			462,838		100.0			419,346		99.6		
1. 入院収入	86,900		62.0			369,462		79.8			278,486		66.2		
2. 特別の療養環境収入	1,394		1.0			3,439		0.7			3,824		0.9		
3. 外来収入	36,975		26.4			88,635		19.2			127,657		30.3		
4. その他の医業収入	3,300		2.4			1,302		0.3			9,378		2.2		
II 介護収入	11,521		8.2			—		—			1,597		0.4		
1. 施設サービス収入	9,707		6.9			—		—			1,130		0.3		
2. 居宅サービス収入	1,532		1.1			—		—			365		0.1		
(再掲)短期入所療養介護収入	103		0.1			—		—			55		0.0		
3. その他の介護収入	282		0.2			—		—			102		0.0		
III 医業・介護費用	136,258		97.3			453,859		98.1			459,737		109.2		
1. 給与費	73,645		52.6			247,767		53.5			236,914		56.3		
2. 医薬品費	16,057		11.5			75,100		16.2			76,345		18.1		
3. 給食用材料費	1,768		1.3			7,446		1.6			3,857		0.9		
4. 診療材料費・医療消耗器具備品費	10,837		7.7			45,414		9.8			43,138		10.2		
5. 経費	18,672		13.3			34,860		7.5			33,949		8.1		
6. 委託費	8,067		5.8			15,165		3.3			33,652		8.0		
7. 減価償却費	5,821		4.2			26,243		5.7			30,034		7.1		
(再掲)建物減価償却費	2,832		2.0			12,001		2.6			13,074		3.1		
(再掲)医療機器減価償却費	1,383		1.0			10,136		2.2			14,342		3.4		
8. その他の医業費用	1,391		1.0			1,866		0.4			1,847		0.4		
IV 収支差額(I+II-III)	3,833		2.7			8,978		1.9			-38,793		-9.2		
V その他の医業・介護関連収入	3,248		2.3			9,703		2.1			58,677		13.9		
VI その他の医業・介護関連費用	3,288		2.3			14,969		3.2			18,081		4.3		
VII 総収支差額(IV+V-VI)	3,793		2.7			3,713		0.8			1,803		0.4		
施設数	498		—			40		—			163		—		
平均病床数	143		—			443		—			300		—		

(注) 収入または費用の構成比率については、収入にあっては「I 医業収入」と「II 介護収入」を合算した金額に対する各収入科目の金額の割合であり、費用にあっては「I 医業収入」と「II 介護収入」を合算した金額に対する各費用科目の金額の割合である。(以下同様)

	法人・その他														
	公的					社会保険関係法人					その他				
	金額		構成比率		金額の 伸び率	金額		構成比率		金額の 伸び率	金額		構成比率		金額の 伸び率
	15年6月	17年6月	15年6月	17年6月		15年6月	17年6月	15年6月	17年6月		15年6月	17年6月	15年6月	17年6月	
千円	千円	%	%	%	千円	千円	%	%	%	千円	千円	%	%	%	
I 医業収入	480,991		98.7			504,175		99.8			391,261		98.7		
1. 入院収入	301,504		61.9			322,071		63.7			250,373		63.2		
2. 特別の療養環境収入	6,695		1.4			7,563		1.5			9,377		2.4		
3. 外来収入	159,569		32.8			141,726		28.0			116,637		29.4		
4. その他の医業収入	13,223		2.7			32,815		6.5			14,874		3.8		
II 介護収入	6,092		1.3			1,176		0.2			5,025		1.3		
1. 施設サービス収入	4,167		0.9			276		0.1			3,947		1.0		
2. 居宅サービス収入	1,870		0.4			867		0.2			919		0.2		
(再掲)短期入所療養介護収入	139		0.0			87		0.0			39		0.0		
3. その他の介護収入	55		0.0			33		0.0			159		0.0		
III 医業・介護費用	491,534		100.9			477,591		94.5			400,674		101.1		
1. 給与費	242,679		49.8			267,709		53.0			203,996		51.5		
2. 医薬品費	100,733		20.7			79,470		15.7			68,632		17.3		
3. 給食用材料費	4,085		0.8			4,933		1.0			3,738		0.9		
4. 診療材料費・医療消耗器具備品費	44,230		9.1			50,691		10.0			37,425		9.4		
5. 経費	34,480		7.1			30,593		6.1			36,424		9.2		
6. 委託費	28,554		5.9			24,455		4.8			25,195		6.4		
7. 減価償却費	29,934		6.1			15,889		3.1			20,898		5.3		
(再掲)建物減価償却費	10,944		2.2			1,972		0.4			8,843		2.2		
(再掲)医療機器減価償却費	10,278		2.1			9,857		2.0			6,867		1.7		
8. その他の医業費用	6,839		1.4			3,851		0.8			4,366		1.1		
IV 収支差額(I+II-III)	-4,452		-0.9			27,759		5.5			-4,387		-1.1		
V その他の医業・介護関連収入	16,535		3.4			6,405		1.3			13,347		3.4		
VI その他の医業・介護関連費用	13,874		2.8			7,527		1.5			10,689		2.7		
VII 総収支差額(IV+V-VI)	-1,790		-0.4			26,637		5.3			-1,728		-0.4		
施設数	56		-			20		-			105		-		
平均病床数	321		-			326		-			280		-		

	法人・その他					個人					全体				
	法人その他全体														
	金額		構成比率		金額の 伸び率	金額		構成比率		金額の 伸び率	金額		構成比率		金額の 伸び率
	15年6月	17年6月	15年6月	17年6月		15年6月	17年6月	15年6月	17年6月		15年6月	17年6月	15年6月	17年6月	
千円	千円	%	%	%	千円	千円	%	%	%	千円	千円	%	%	%	
I 医業収入	259,633		97.1			64,643		90.8			247,019		97.0		
1. 入院収入	173,541		64.9			37,214		52.3			164,722		64.7		
2. 特別の療養環境収入	3,363		1.3			1,008		1.4			3,210		1.3		
3. 外来収入	75,719		28.3			25,226		35.4			72,453		28.4		
4. その他の医業収入	7,010		2.6			1,194		1.7			6,634		2.6		
II 介護収入	7,812		2.9			6,524		9.2			7,729		3.0		
1. 施設サービス収入	6,430		2.4			5,610		7.9			6,377		2.5		
2. 居宅サービス収入	1,180		0.4			839		1.2			1,158		0.5		
(再掲)短期入所療養介護収入	84		0.0			4		0.0			78		0.0		
3. その他の介護収入	201		0.1			75		0.1			193		0.1		
III 医業・介護費用	272,218		101.8			65,519		92.1			258,847		101.6		
1. 給与費	142,366		53.2			35,274		49.6			135,438		53.2		
2. 医薬品費	42,950		16.1			9,004		12.7			40,754		16.0		
3. 給食用材料費	2,865		1.1			1,112		1.6			2,751		1.1		
4. 診療材料費・医療消耗器具備品費	24,564		9.2			3,792		5.3			23,220		9.1		
5. 経費	25,617		9.6			10,244		14.4			24,622		9.7		
6. 委託費	16,828		6.3			3,912		5.5			15,993		6.3		
7. 減価償却費	14,776		5.5			1,605		2.3			13,924		5.5		
(再掲)建物減価償却費	6,352		2.4			858		1.2			5,997		2.4		
(再掲)医療機器減価償却費	5,585		2.1			354		0.5			5,246		2.1		
8. その他の医業費用	2,252		0.8			575		0.8			2,144		0.8		
IV 収支差額(I+II-III)	-4,774		-1.8			5,648		7.9			-4,099		-1.6		
V その他の医業・介護関連収入	15,902		5.9			749		1.1			14,922		5.9		
VI その他の医業・介護関連費用	8,201		3.1			1,071		1.5			7,740		3.0		
VII 総収支差額(IV+V-VI)	2,928		1.1			5,325		7.5			3,083		1.2		
施設数	882		-			61		-			943		-		
平均病床数	217		-			80		-			208		-		

(注) 個人立の病院の総収支差額からは、開設者の報酬となる部分以外に、建物、設備について現存物の価値以上の改善を行うための内部資金に充てられることが考えられる。

	(参考)国公立除く					(参考)国公立				
	金額		構成比率		金額の 伸び率	金額		構成比率		金額の 伸び率
	15年6月	17年6月	15年6月	17年6月		15年6月	17年6月	15年6月	17年6月	
	千円	千円	%	%	%	千円	千円	%	%	%
I 医業収入	197,395		95.4			427,916		99.7		
1. 入院収入	128,596		62.2			296,413		69.1		
2. 特別の療養環境収入	3,063		1.5			3,748		0.9		
3. 外来収入	59,419		28.7			119,968		28.0		
4. その他の医業収入	6,317		3.1			7,787		1.8		
II 介護収入	9,497		4.6			1,283		0.3		
1. 施設サービス収入	7,878		3.8			907		0.2		
2. 居宅サービス収入	1,395		0.7			293		0.1		
(再掲)短期入所療養介護収入	88		0.0			44		0.0		
3. その他の介護収入	224		0.1			82		0.0		
III 医業・介護費用	204,056		98.6			458,579		106.8		
1. 給与費	107,015		51.7			239,052		55.7		
2. 医薬品費	31,058		15.0			76,100		17.7		
3. 給食用材料費	2,254		1.1			4,564		1.1		
4. 診療材料費・医療消耗器具備品費	17,633		8.5			43,586		10.2		
5. 経費	22,015		10.6			34,129		8.0		
6. 委託費	12,148		5.9			30,009		7.0		
7. 減価償却費	9,710		4.7			29,287		6.8		
(再掲)建物減価償却費	4,113		2.0			12,862		3.0		
(再掲)医療機器減価償却費	2,979		1.4			13,514		3.1		
8. その他の医業費用	2,224		1.1			1,851		0.4		
IV 収支差額(I+II-III)	2,836		1.4			-29,380		-6.8		
V その他の医業・介護関連収入	5,566		2.7			49,027		11.4		
VI その他の医業・介護関連費用	5,071		2.5			17,468		4.1		
VII 総収支差額(IV+V-VI)	3,331		1.6			2,179		0.5		
施設数	740		—	—	—	203		—	—	—
平均病床数	175		—	—	—	328		—	—	—

精神病院

(1病院当たり)

	法人・その他全体					個人					全体					(参考)国公立除く				
	金額		構成比率		金額の 伸び率	金額		構成比率		金額の 伸び率	金額		構成比率		金額の 伸び率	金額		構成比率		金額の 伸び率
	15年6月	17年6月	15年6月	17年6月		15年6月	17年6月	15年6月	17年6月		15年6月	17年6月	15年6月	17年6月		15年6月	17年6月	15年6月	17年6月	
	千円	千円	%	%	%	千円	千円	%	%	%	千円	千円	%	%	%	千円	千円	%	%	%
I 医業収入	102,527		99.0			73,576		100.0			101,246		99.1			98,765		99.0		
1. 入院収入	88,793		85.8			64,789		88.1			87,731		85.8			86,280		86.5		
2. 特別の療養環境収入	361		0.3			32		0.0			347		0.3			366		0.4		
3. 外来収入	12,632		12.2			8,531		11.6			12,450		12.2			11,390		11.4		
4. その他の医業収入	741		0.7			225		0.3			718		0.7			729		0.7		
II 介護収入	1,008		1.0			—		—			963		0.9			1,017		1.0		
1. 施設サービス収入	989		1.0			—		—			946		0.9			999		1.0		
2. 居宅サービス収入	2		0.0			—		—			2		0.0			2		0.0		
(再掲)短期入所療養介護収入	—		—			—		—			—		—			—		—		
3. その他の介護収入	16		0.0			—		—			16		0.0			17		0.0		
III 医業・介護費用	103,528		100.0			78,286		106.4			102,411		100.2			97,103		97.3		
1. 給与費	68,332		66.0			47,012		63.9			67,389		65.9			62,984		63.1		
2. 医薬品費	7,986		7.7			6,227		8.5			7,908		7.7			7,369		7.4		
3. 給食用材料費	4,080		3.9			3,238		4.4			4,043		4.0			3,969		4.0		
4. 診療材料費・医療消耗器具備品費	741		0.7			442		0.6			727		0.7			709		0.7		
5. 経費	11,715		11.3			16,960		23.1			11,947		11.7			12,170		12.2		
6. 委託費	4,282		4.1			2,914		4.0			4,222		4.1			4,091		4.1		
7. 減価償却費	5,185		5.0			1,177		1.6			5,007		4.9			4,651		4.7		
(再掲)建物減価償却費	3,247		3.1			388		0.5			3,121		3.1			2,770		2.8		
(再掲)医療機器減価償却費	385		0.4			32		0.0			369		0.4			318		0.3		
8. その他の医業費用	1,207		1.2			315		0.4			1,167		1.1			1,160		1.2		
IV 収支差額(I+II-III)	7		0.0			-4,709		-6.4			-202		-0.2			2,680		2.7		
V その他の医業・介護関連収入	5,574		5.4			3,247		4.4			5,471		5.4			3,102		3.1		
VI その他の医業・介護関連費用	3,269		3.2			966		1.3			3,167		3.1			2,958		3.0		
VII 総収支差額(IV+V-VI)	2,312		2.2			-2,429		-3.3			2,102		2.1			2,825		2.8		
施設数	108		—			5		—			113		—			107		—		
平均病床数	256		—			203		—			253		—			249		—		

(注) 個人立の病院の総収支差額からは、開設者の報酬となる部分以外に、建物、設備について現存物の価値以上の改善を行うための内部資金に充てられることが考えられる。

一般診療所(個人)

(1施設当たり)

	有床										無床					全体				
	金額		構成比率		金額の 伸び率	(参考)入院収入あり					金額		構成比率		金額の 伸び率	金額		構成比率		金額の 伸び率
	15年6月	17年6月	15年6月	17年6月		金額		構成比率		金額の 伸び率	15年6月	17年6月	15年6月	17年6月		15年6月	17年6月	15年6月	17年6月	
					千円	千円	%	%	千円						千円					%
I 医業収入	10,822		98.5			14,532		98.1			6,135		99.8			6,891		99.5		
1. 保険診療収入	9,348		85.1			12,319		83.2			5,808		94.5			6,379		92.1		
(再掲) 入院収入	1,710		15.6			2,841		19.2			-		-			276		4.0		
(再掲) 外来収入	7,637		69.5			9,478		64.0			5,808		94.5			6,103		88.1		
2. 公害等診療収入	69		0.6			113		0.8			34		0.6			40		0.6		
3. その他の診療収入	1,183		10.8			1,842		12.4			140		2.3			308		4.4		
4. その他の医業収入	223		2.0			258		1.7			153		2.5			164		2.4		
II 介護収入	167		1.5			274		1.9			10		0.2			35		0.5		
1. 施設サービス収入	121		1.1			201		1.4			-		-			19		0.3		
2. 居宅サービス収入	45		0.4			72		0.5			8		0.1			14		0.2		
(再掲) 短期入所療養介護収入	-		-			-		-			-		-			-		-		
3. その他の介護収入	1		0.0			1		0.0			1		0.0			1		0.0		
III 医業・介護費用	8,358		76.1			11,285		76.2			3,921		63.8			4,636		66.9		
1. 給与費	3,220		29.3			4,287		29.0			1,323		21.5			1,629		23.5		
2. 医薬品費	2,062		18.8			2,751		18.6			1,265		20.6			1,394		20.1		
3. 材料費	314		2.9			477		3.2			78		1.3			116		1.7		
4. 委託費	535		4.9			761		5.1			194		3.2			249		3.6		
5. 減価償却費	396		3.6			521		3.5			184		3.0			218		3.1		
(再掲) 建物減価償却費	167		1.5			220		1.5			75		1.2			90		1.3		
(再掲) 医療機器減価償却費	108		1.0			141		1.0			41		0.7			51		0.7		
6. その他の医業費用	1,831		16.7			2,489		16.8			877		14.3			1,031		14.9		
IV 収支差額(I+II-III)	2,631		23.9			3,521		23.8			2,224		36.2			2,290		33.1		
施設数	103		-			62		-			536		-			639		-		

(注)1. 「有床」の「(参考)」は、現に入院収入のある(個人)有床診療所の再掲である。

2. 個人立の一般診療所の収支差額からは、開設者の報酬となる部分以外に、建物、設備について現存物の価値以上の改善を行うための内部資金に充てられることが考えられる。

※同様に、「一般診療所(その他)」及び「一般診療所(全体)」についても集計。

本報告の集計イメージ

(主な報告)

病院	-----	32ページ
一般診療所	-----	33ページ
歯科診療所	-----	34ページ
保険薬局	-----	35ページ

(注1) 病院及び一般診療所の集計には「介護保険事業に係る収入のない医療機関及び介護保険事業に係る収入のある医療機関の医療保険に関する集計（B集計）」が含まれている。

(注2) 上記以外に次の集計を行う。

- ・ 定点観測による収支状況の集計（共通）
- ・ 回答時期（7月末、8月末、9月末）に着目した収支状況及び有効回答施設数等の状況の集計（共通）

病院

NO	集計区分	A集計	B集計	C集計
1	病院数 ; 病院種類(機能)・開設者別	○	○	○
2	病院数 ; 1日当たり入院患者数階級・1日当たり外来患者数階級・病院種別	○	○	○
3	1病院当たり許可・稼働病床数 ; 病院種類(機能)・開設者・病床種別	○	○	○
4	1病院当たり許可・稼働病床数 ; 病院種類・病床規模別	○	○	○
5	一般病院1病院当たり在院患者数・新入院患者数・退院患者数等 ; 病院種類・開設者別	○	○	○
6	1病院当たり収支額 ; 収支科目・病院種類(機能)・開設者別	○	○	○
7	一般病院1病院当たり収支額 ; 収支科目・開設者・医薬収入に対する医薬品費比率階級別	○	○	○
8	一般病院1病院当たり収支額 ; 収支科目・開設者・医薬収入に対する給与費比率階級別	○	○	○
9	1病院当たり給料等; 職種・病院種類・開設者別	○	○	○
10	常勤職員1人平均給料月額 ; 職種・病院種類・開設者別	○	○	○
11	1病院当たり従事者数; 職種・病院種類・開設者・常勤-非常勤別	○	○	○
12	1病院当たり資産・負債額 ; 資産、負債科目・病院種類・開設者別	○	○	○
13	1病院当たり年間設備投資額 ; 用途・病院種類・開設者別	○	○	○
14	1病院当たり年間税負担額 ; 税種目・病院種類・開設者別	○	○	○
15	病院数 ; 病院種類(機能)・開設者・許可病床規模別	○	×	×
16	病院数 ; 病院種類・開設者・院外処方率階級別	○	×	×
17	1病院当たり建物延面積 ; 建物の所有区分・病院種別	○	×	×
18	1病院当たり在院患者数・新入院患者数・退院患者数等 ; 病院種類・開設者別	○	×	×
19	1病院当たり収支額 ; 収支科目・病院種類・開設者・許可病床数規模別	○	×	×
20	1病院当たり収支額 ; 収支科目・病院種類・開設者・建物の所有区分別	○	×	×
21	一般病院1病院当たり収支額 ; 収支科目・開設者・200床以上-200床未満別	○	×	×
22	一般病院1病院当たり収支額 ; 収支科目・開設者・級地区別	○	×	×
23	一般病院1病院当たり収支額 ; 収支科目・開設者・院外処方率別	○	×	×
24	療養病床を有する病院(一般病院)1病院当たり収支額 ; 収支科目・開設者別	○	×	×
25	臨床研修病院(一般病院)1病院当たり収支額 ; 収支科目・開設者別	○	×	×
26	1病院当たり消費税課税対象費用額 ; 主要支出科目・病院種類・開設者別	○	×	×
27	1病院当たり補助金・負担金 ; 補助目的・病院種類・開設者別	○	×	×
28	1病院当たり借入金・借入返済金・支払利息 ; 病院種類・開設者別	○	×	×

(注1) A集計は、介護保険事業に係る収入のない医療機関の集計である。(以下同様)

(注2) B集計は、介護保険事業に係る収入のない医療機関及び介護保険事業に係る収入のある医療機関の医療保険に関する集計である。(以下同様)

(注3) C集計は、介護保険事業に係る収入のない医療機関等及び介護保険事業に係る収入のある医療機関等の集計である。(以下同様)

一般診療所

NO	集計区分	A集計	B集計	C集計
1	施設数 ; 有床-無床・開設者別	○	○	○
2	施設数 ; 有床-無床・開設者・常勤従事者数別	○	○	○
3	施設数 ; 1日当たり外来患者数階級・有床-無床・開設者・常勤従事者数別	○	○	○
4	1施設当たり初診患者数・再診患者延数・外来診療日数・在院患者延数 ; 有床-無床・開設者別	○	○	○
5	1施設当たり従事者数 ; 職種・有床-無床・開設者・常勤-非常勤別	○	○	○
6	1施設当たり収支額 ; 収支科目・有床-無床・開設者・医業収入に対する医薬品費比率階級別	○	○	○
7	1施設当たり収支額 ; 収支科目・有床-無床・開設者別	○	○	○
8	入院収入のある有床診療所1施設当たり収支額 ; 収支科目・開設者別	○	○	○
9	療養病床を有する有床診療所1施設当たり収支額 ; 収支科目・開設者・療養病床比率別	○	○	○
10	1施設当たり資産・負債額 ; 有床-無床・開設者別	○	○	○
11	1施設当たり設備投資額 ; 用途・有床-無床・開設者別	○	○	○
12	1施設当たり年間税負担額 ; 税種目・有床-無床・開設者別	○	○	○
13	施設数 ; 家族従事者(無給の者)の有無・有床-無床・開設者別	○	×	×
14	施設数 ; 青色申告採用状況・有床-無床・開設者別	○	×	×
15	施設数 ; 有床-無床・開設者・院外処方率階級別	○	×	×
16	施設数 ; 有床-無床・開設者・収支差額階級別	○	×	×
17	施設数 ; 有床-無床・開設者・診療科別	○	×	×
18	1施設当たり建物延面積 ; 建物の所有区分・有床-無床・開設者別	○	×	×
19	1施設当たり初診患者数・再診患者延数・外来診療日数・在院患者延数 ; 有床-無床・開設者・診療科別	○	×	×
20	雇用従事者1人当たり人件費 ; 有床-無床・開設者・青色申告有無・一般職員-青色専従者別	○	×	×
21	1施設当たり家族従事者(無給の者)数及び6月中の総従事時間数 ; 職種・有床-無床・開設者別	○	×	×
22	1施設当たり収支額 ; 収支科目・有床-無床・開設者・診療科別	○	×	×
23	1施設当たり収支額 ; 収支科目・有床-無床・開設者・建物の所有区分別	○	×	×
24	1施設当たり収支額 ; 収支科目・有床-無床・開設者・地域区分別	○	×	×
25	1施設当たり収支額 ; 収支科目・有床-無床・開設者・都市, 郡部別	○	×	×
26	1施設当たり収支額 ; 収支科目・有床-無床・開設者・級地区分別	○	×	×
27	1施設当たり収支額 ; 収支科目・有床-無床・開設者・院外処方率別	○	×	×
28	1施設当たり収支額 ; 収支科目・有床-無床・開設者・青色申告有無別	○	×	×
29	青色申告一般診療所1施設当たり収支額 ; 収支科目・有床-無床・開設者・青色専従者有無別	○	×	×
30	最頻収支差額階級1施設当たり収支額 ; 収支科目・有床-無床・開設者別	○	×	×
31	収支差額 全国中央値 ; 収支科目・有床-無床・開設者別	○	×	×
32	1施設当たり借入金・支払利息・借入返済金 ; 有床-無床・開設者別	○	×	×
33	1施設当たり消費税課税対象外費用額 ; 主要支出科目・有床-無床・開設者別	○	×	×

歯科診療所

NO	集計区分	C集計
1	施設数 ; 開設者・常勤歯科医師数別	○
2	施設数 ; 1日当たり外来患者数階級・開設者・常勤歯科医師数別	○
3	施設数 ; 家族従事者(無給の者)の有無・開設者別	○
4	施設数 ; 収支差額階級・開設者別	○
5	施設数 ; 青色申告採用状況・開設者別	○
6	施設数 ; 開設者・院外処方率階級別	○
7	1施設当たり初診患者数・再診患者延数・診療日数 ; 開設者・常勤歯科医師数別	○
8	雇用従事者1人当たり人件費 ; 一般職員-青色専従者・開設者・青色申告有無別	○
9	1施設当たり従事者数 ; 職種・開設者・常勤-非常勤別	○
10	1施設当たり家族従事者(無給の者)数及び6月中の総従事時間数 ; 職種・開設者別	○
11	1施設当たり収支額 ; 収支科目・開設者別	○
12	1施設当たり収支額 ; 収支科目・開設者・医業収入に対する労災等診療収入及びその他の診療収入比率階級別	○
13	1施設当たり収支額 ; 収支科目・開設者・建物の所有区分別	○
14	1施設当たり収支額 ; 収支科目・開設者・地域区分別	○
15	1施設当たり収支額 ; 収支科目・開設者・都市・郡部別	○
16	1施設当たり収支額 ; 収支科目・開設者・級地区別	○
17	1施設当たり収支額 ; 収支科目・開設者・常勤歯科医師1人、2人以上別	○
18	1施設当たり収支額 ; 収支科目・開設者・常勤歯科衛生士数別	○
19	1施設当たり収支額 ; 収支科目・開設者・青色申告有無別	○
20	1施設当たり収支額 ; 収支科目・開設者・院外処方率別	○
21	1施設当たり収支額 ; 収支科目・開設者・外注技工-歯科技工士 有無別	○
22	青色申告歯科診療所1施設当たり収支額 ; 収支科目・開設者・青色専従者有無別	○
23	最頻収支差額階級 1施設当たり収支額 ; 収支科目・開設者別	○
24	収支差額 全国中央値 ; 収支科目・開設者・常勤歯科医師1人、2人以上別	○
25	1施設当たり資産・負債額 ; 開設者別	○
26	1施設当たり設備投資額 ; 用途・開設者別	○
27	1施設当たり年間税負担額 ; 税種目・開設者別	○
28	1施設当たり建物延面積 ; 建物の所有区分・開設者別	○
29	1施設当たり消費税課税対象外費用額 ; 主要支出科目・開設者・常勤歯科医師1人、2人以上別	○
30	1施設当たり借入金・支払利息・借入返済金 ; 開設者別	○

保険薬局

NO	集計区分	C集計
1	施設数 ; 開設者別	○
2	施設数 ; 常勤従事者数・開設者別	○
3	施設数 ; 1ヵ月当たり処方せん枚数階級・常勤従事者数・開設者別	○
4	施設数 ; 開局時間階級・開設者別	○
5	施設数 ; 休日日数・開設者別	○
6	施設数 ; 施設基準の届出状況・開設者別	○
7	施設数 ; 収支差額階級・開設者別	○
8	施設数 ; 処方せん1枚当たり平均投与日数階級・開設者別	○
9	施設数 ; 青色申告採用状況・開設者別	○
10	1施設当たり調剤報酬明細書件数・処方せん枚数・処方せん受付回数・保険調剤収入額 ; 開設者別	○
11	1施設当たり従事者数 ; 職種・開設者・常勤-非常勤別	○
12	1施設当たり収支額 ; 収支科目・収入に対する保険調剤収入比率階級・開設者別	○
13	1施設当たり収支額 ; 収支科目・調剤基本料の請求区分・開設者別	○
14	1施設当たり収支額 ; 収支科目・建物の所有区分・開設者別	○
15	1施設当たり収支額 ; 収支科目・地域区分・開設者別	○
16	1施設当たり収支額 ; 収支科目・級地区分・開設者別	○
17	1施設当たり収支額 ; 収支科目・常勤従事者数階級・開設者別	○
18	1施設当たり収支額 ; 収支科目・処方せん枚数階級・開設者別	○
19	1施設当たり収支額 ; 収支科目・処方せん受付回数階級・開設者別	○
20	1施設当たり収支額 ; 収支科目・処方せん集中度階級・開設者別	○
21	保険薬局収支差額全国中央値 ; 収支科目・開設者別	○
22	1施設当たり資産・負債額 ; 開設者別	○
23	1施設当たり設備投資額 ; 用途・開設者別	○
24	1施設当たり年間税負担額 ; 税種目・開設者別	○
25	1施設当たり建物延面積 ; 建物の所有区分・開設者別	○
26	1施設当たり処方せん受入医療機関数 ; 医療機関・診療科・開設者別	○
27	1施設当たり備蓄医薬品品目数 ; 開設者別	○
28	医薬品廃棄額 ; 開設者別	○
29	1施設当たり消費税課税対象外費用額 ; 主要支出科目・開設者別	○
30	1施設当たり借入金・利子割引料・借入返済金 ; 開設者別	○