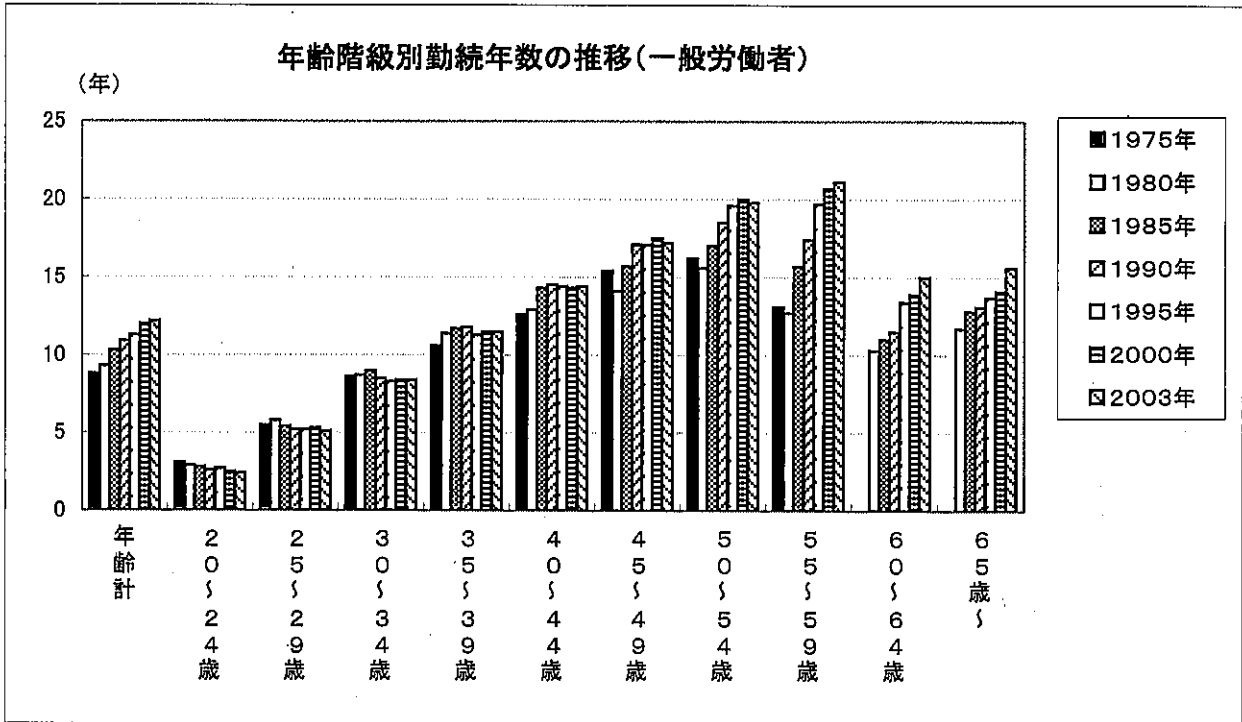


勤続年数(就業形態別)

一般労働者、パートタイム労働者とも勤続年数は増加の傾向にある。年齢階級別に見ると、一般労働者の20～29歳では減少の傾向にある。

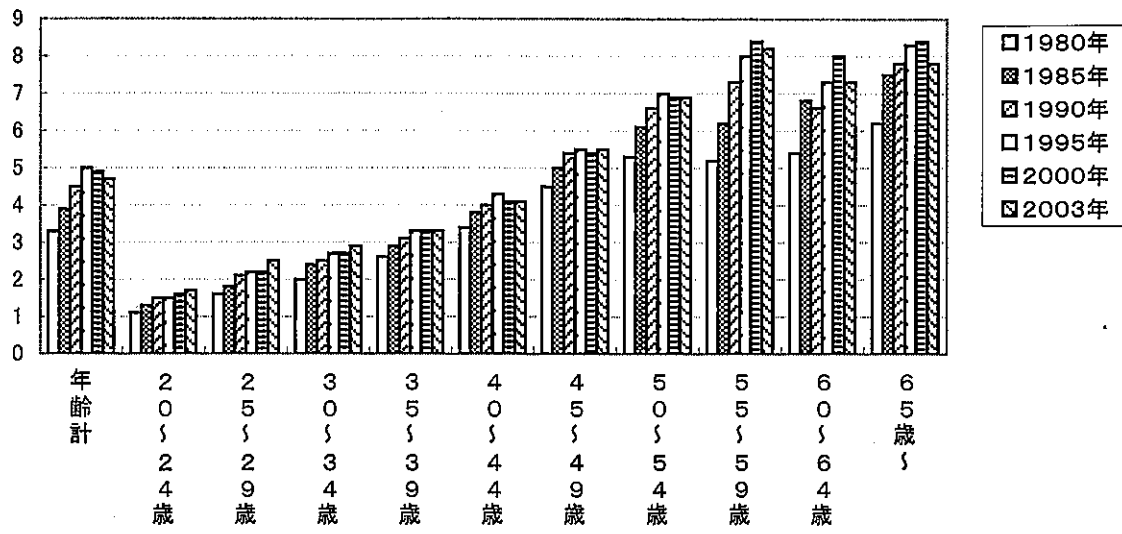


	1975年	1980年	1985年	1990年	1995年	2000年	2003年
年齢計	8.8	9.3	10.3	10.9	11.3	12	12.2
20～24歳	3.1	2.9	2.8	2.6	2.7	2.5	2.4
25～29歳	5.5	5.8	5.4	5.2	5.2	5.3	5.1
30～34歳	8.6	8.7	9	8.5	8.3	8.4	8.4
35～39歳	10.6	11.4	11.7	11.8	11.3	11.5	11.5
40～44歳	12.6	12.9	14.3	14.5	14.4	14.3	14.4
45～49歳	15.4	14.1	15.7	17.1	17.1	17.5	17.2
50～54歳	16.2	15.6	17	18.5	19.6	20	19.8
55～59歳	13.1	12.7	15.7	17.4	19.7	20.7	21.1
60～64歳		10.3	11	11.5	13.4	13.9	15
65歳～	10.2	11.7	12.8	13.1	13.7	14.1	15.6

○1975年は60歳以上の年齢階級を分けていない。

資料:厚生労働省「賃金構造基本統計調査」

年齢階級別勤続年数の推移(パートタイム労働者)



(年)

	1980年	1985年	1990年	1995年	2000年	2003年
年齢計	3.3	3.9	4.5	5.0	4.9	4.7
20~24歳	1.1	1.3	1.5	1.5	1.6	1.7
25~29歳	1.6	1.8	2.1	2.2	2.2	2.5
30~34歳	2.0	2.4	2.5	2.7	2.7	2.9
35~39歳	2.6	2.9	3.1	3.3	3.3	3.3
40~44歳	3.4	3.8	4.0	4.3	4.1	4.1
45~49歳	4.5	5.0	5.4	5.5	5.4	5.5
50~54歳	5.3	6.1	6.6	7.0	6.9	6.9
55~59歳	5.2	6.2	7.3	8.0	8.4	8.2
60~64歳	5.4	6.8	6.6	7.3	8.0	7.3
65歳~	6.2	7.5	7.8	8.3	8.4	7.8

【対象】

○1980年…製造業と卸売業、小売業とサービス業の女子労働者

○1985年…製造業と卸売・小売業、飲食店とサービス業の女子労働者

○1990年、1995年、2000年…製造業と卸売・小売業、飲食店と金融・保険業とサービス業の女子労働者

○2003年…製造業と卸売・小売業、飲食店と金融・保険業とサービス業の男女労働者

資料：厚生労働省「賃金構造基本統計調査」

注1) 勤続年数：労働者がその企業に雇い入れられてから調査対象期日までに勤続した年数をいう。

注2) パートタイム労働者：1日の所定労働時間が一般の労働者よりも短い又は1日の所定労働時間が一般の労働者と同じで1週の所定労働日数が一般の労働者よりも短い労働者をいう。